

RA XXXI – FERCAL

- A **RA XXXI -FERCAL** é a **mais recente do DF**, criada em 29 de janeiro de **2012**, por meio da Lei nº 4745/2012. Anteriormente pertenceu a Sobradinho (de 1964 até 2004) e Sobradinho II (de 2004 a 2012).
- O nome advém da mineradora **Sociedade Fertilizantes Calcáreos LTDA (Fercal)** instalada na área, rica em recursos naturais, em 1961, a partir de decreto do Presidente Juscelino Kubitschek.
- A **oferta de emprego** foi o atrativo para a ocupação progressiva da área, formada por **14 comunidades habitacionais**: Rua do Mato, Queima Lençol, Bananal, Engenho Velho, Alto Bela Vista, Fercal Leste, Fercal Oeste, Boa Vista, Caatingueiro, Ribeirão, Lobeiral, P.A. Contagem, Córrego do Ouro e Sonhém de Cima.
- A Fercal abriga duas grandes **fábricas de cimento**, a **Ciplan - Cimento Planalto**, uma das maiores produtoras de cimentos do Centro-Oeste, fundada em 1968 e uma unidade da **Votorantim Cimentos**, fundada em 1972. Na Fercal também estão concentradas **usinas de asfalto** e **mineradoras**.



Foto: <http://emicles.blogspot.com.br/>



Fonte: Codeplan - Fotos: Toninho Leite

- A presença de grandes indústrias gera uma **alta arrecadação de impostos** e oferta muitos **empregos na própria RA**. No entanto, provoca grande **impacto ambiental**.
- Além de produção agrícola, a região da Fercal possui **atrativos naturais**, como cachoeiras e grutas.
- O **Córrego do Ouro**, ao norte, foi local de passagem do sertanista Urbano Couto Menezes e do relato do famoso **“Roteiro do Urbano”** em 1750.

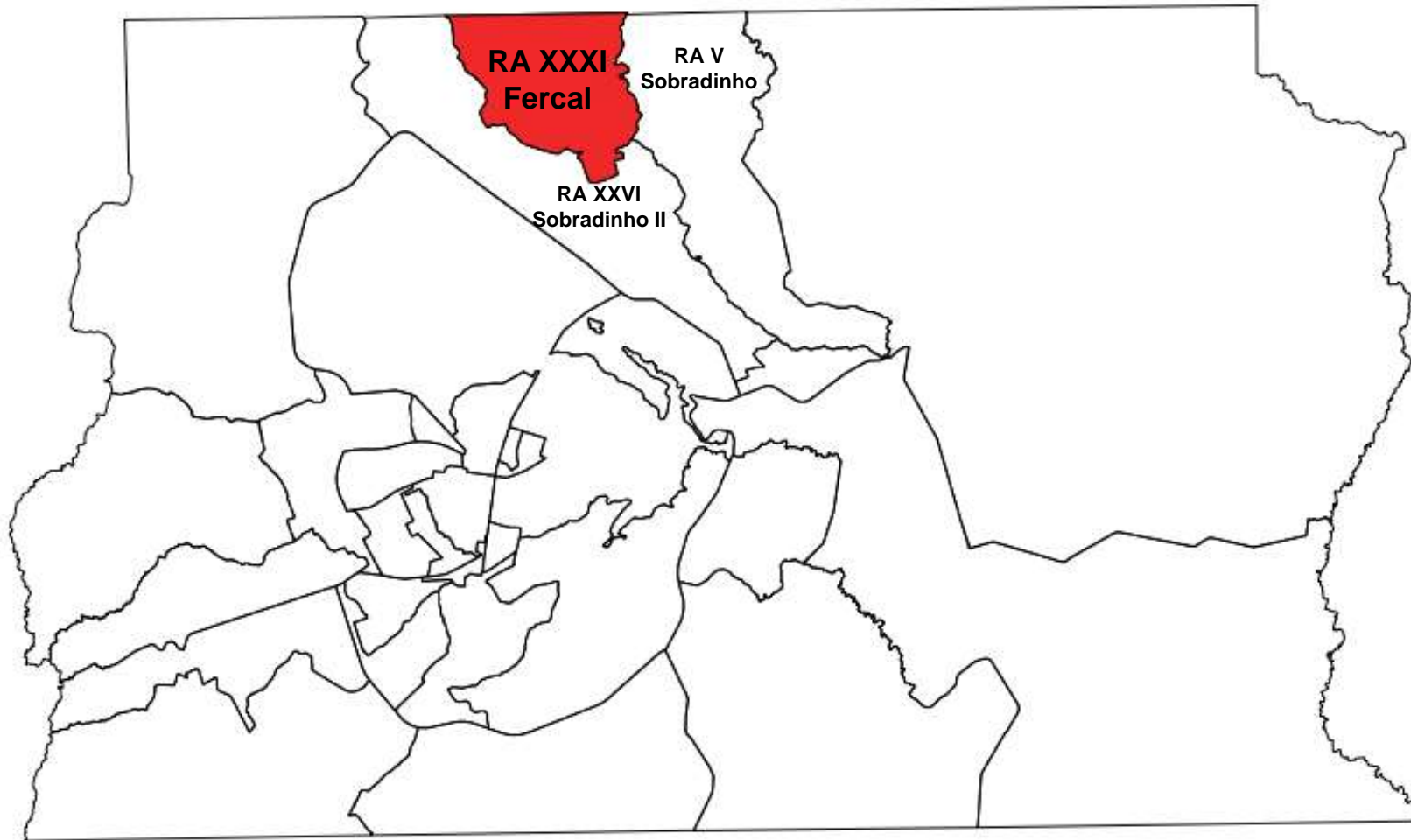


Fonte: www.wimoveis.com.br

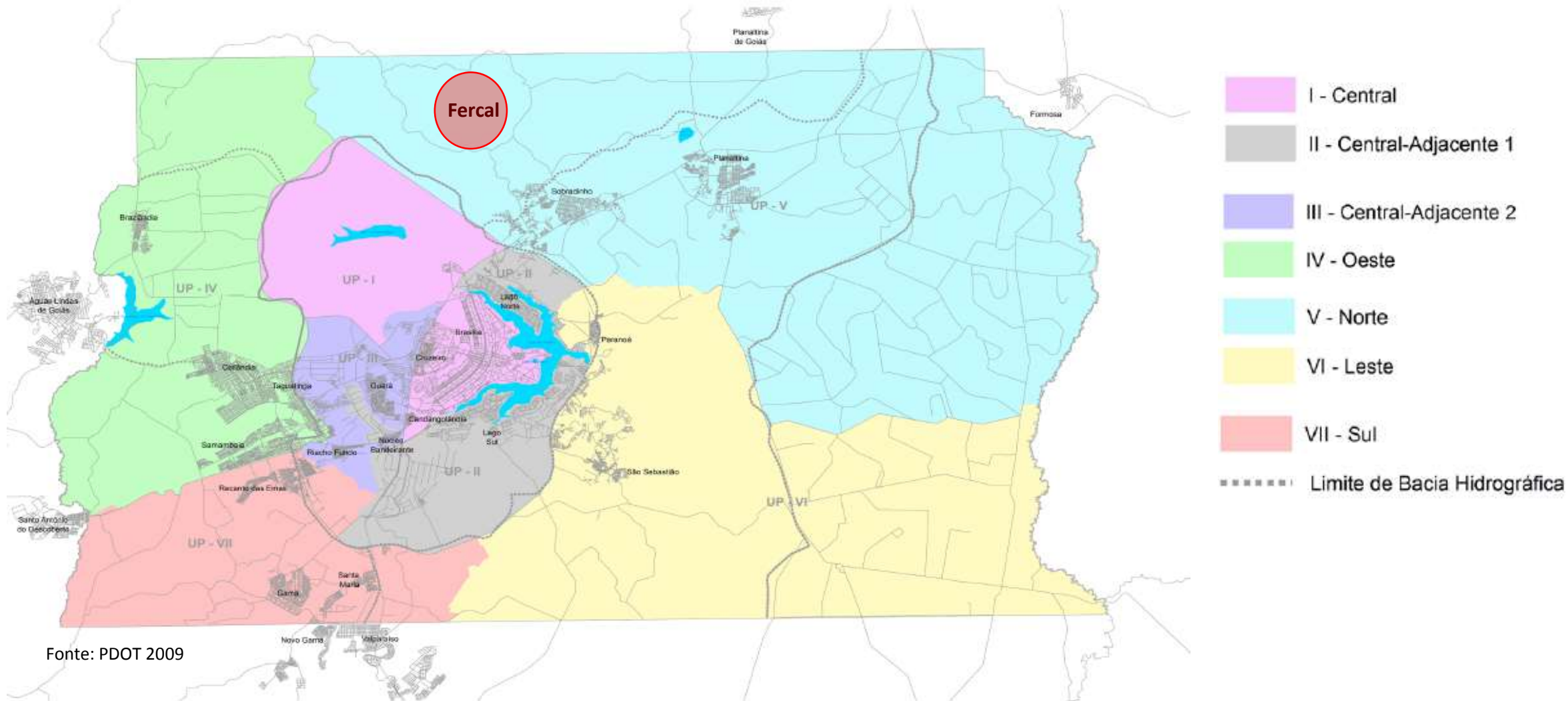


Fonte: <https://pt.wikipedia.org/wiki/Fercal>

Localização da RA XXXI – Fercal no Distrito Federal



Nota: A divisão territorial da RA XXXI - Fercal, aqui apresentada, foi definida para fins exclusivos da elaboração da PDAD e não altera a divisão territorial oficial constante do Decreto 15513/94.

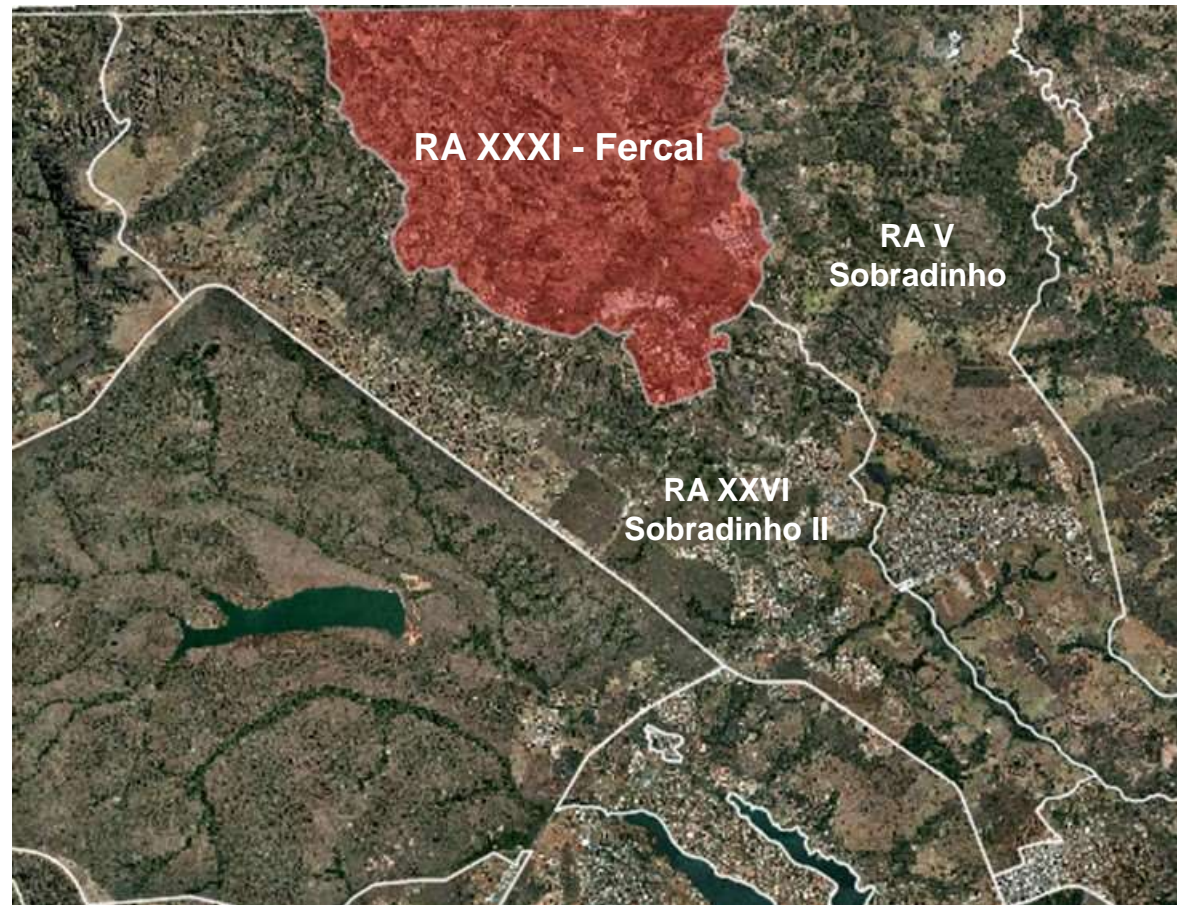


Fercal está situada na **Unidade de Planejamento Territorial Norte – UPT V**, que abrange também as RAs de Sobradinho, Sobradinho II e Planaltina.

Situa-se a **32 Km** do Plano Piloto.
Localiza-se na porção **norte** do DF.


Limites:

- **Norte:** Estado de Goiás
- **Sul :** RA XXVI – Sobradinho II
- **Leste :** RA V – Sobradinho
- **Oeste :** RA XXVI – Sobradinho II



Fonte: Elaboração DEURA/CODEPLAN

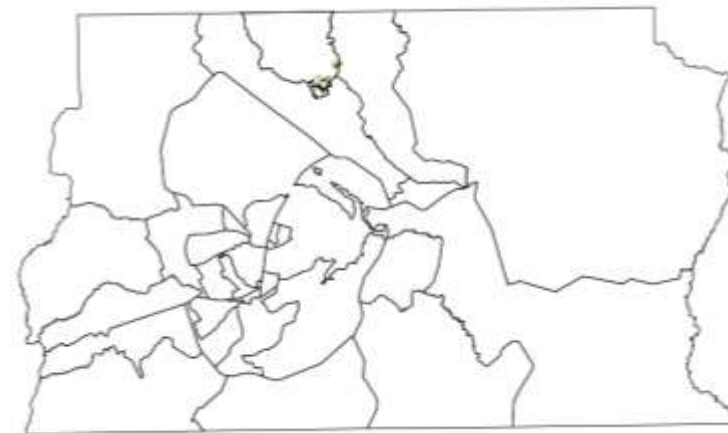


 RA XXXI - Fercal

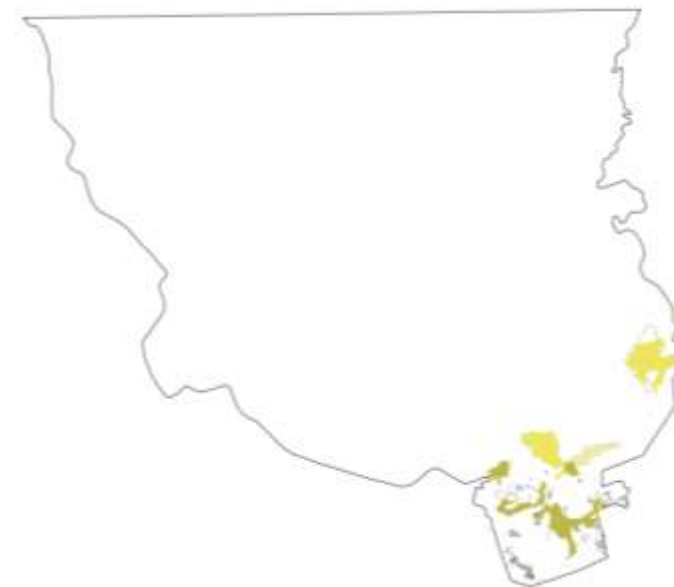


RA XXXI - FERCAL

DISTRITO FEDERAL

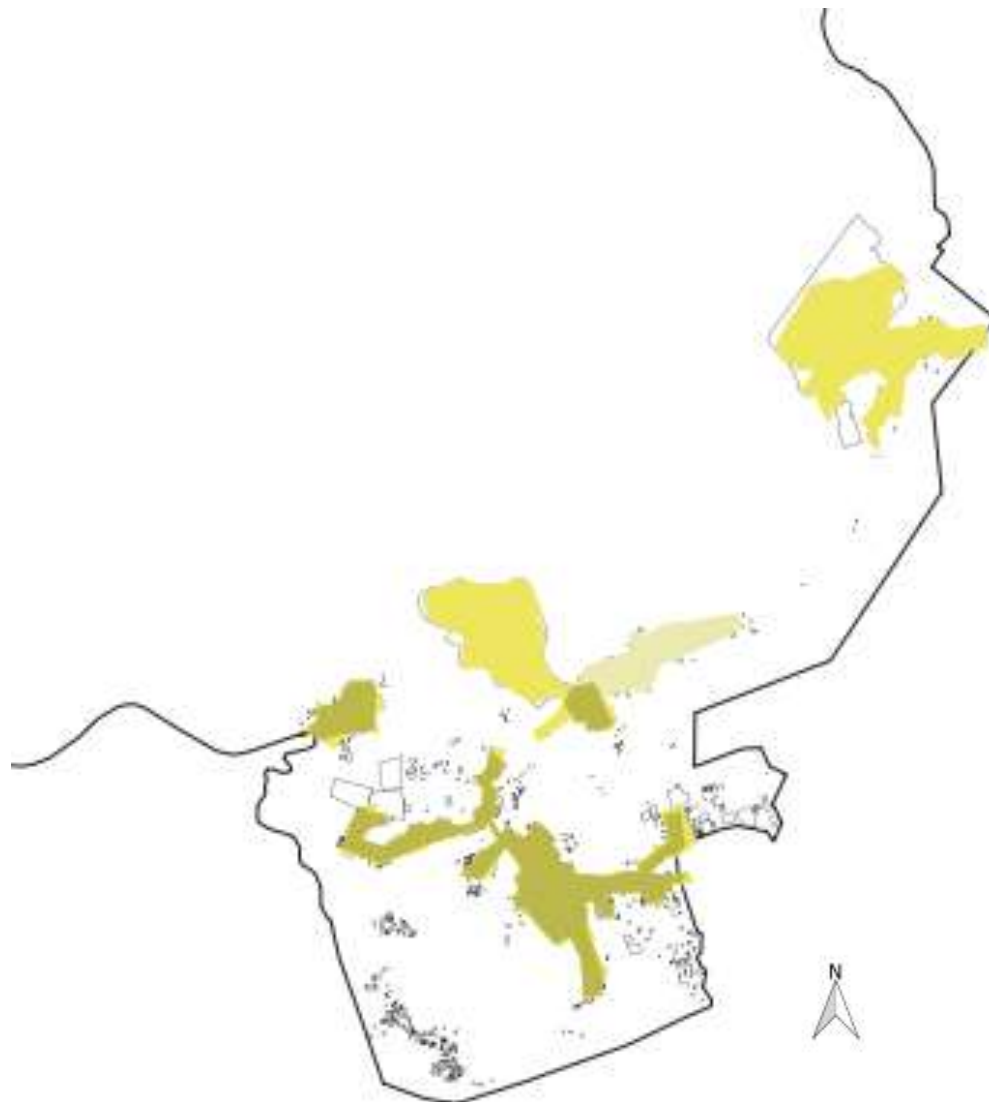


FERCAL



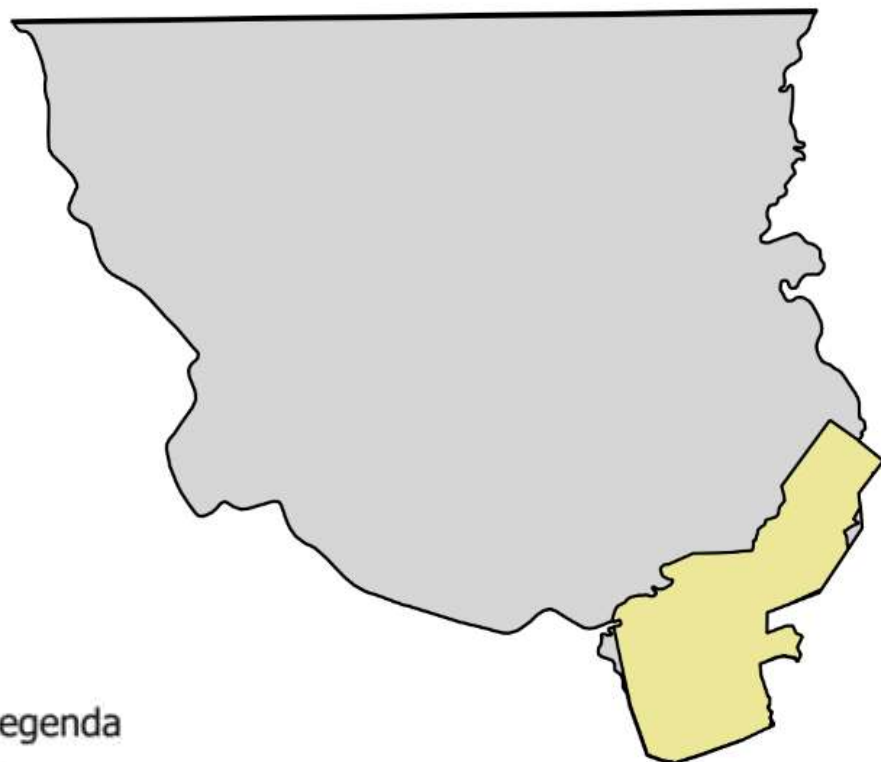
Legenda

- Ocupação Urbana 2004
- Ocupação Urbana 2009
- Ocupação Urbana 2013



Fonte: Elaboração DEURA/CODEPLAN a partir de base de dados da SEGETH 2015 / Poligonal definida de acordo com a PDAD

RA XXXI – FERCAL



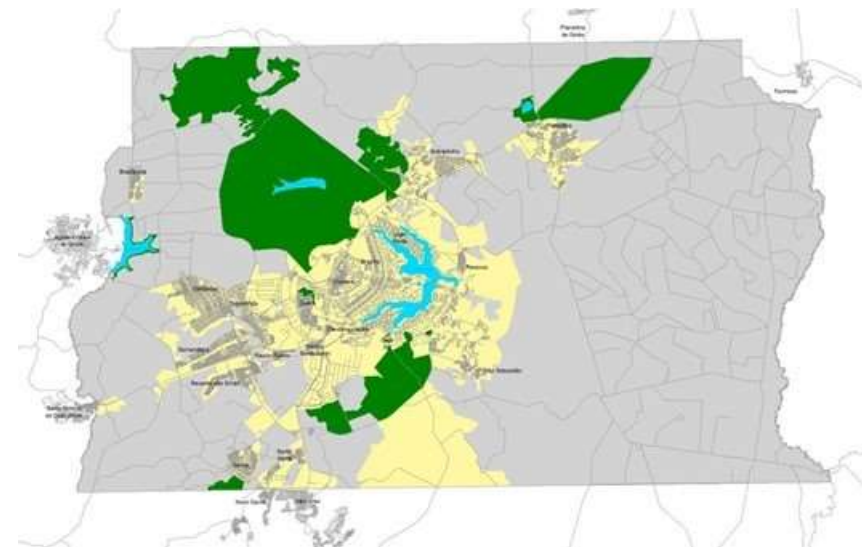
Legenda

Macrozonas

- Macrozona de Proteção Integral
- Macrozona Rural
- Macrozona Urbana



DISTRITO FEDERAL

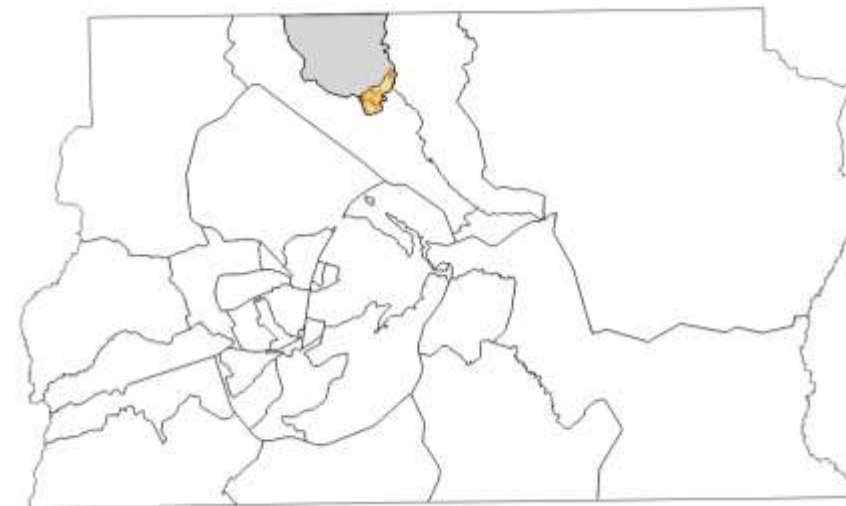
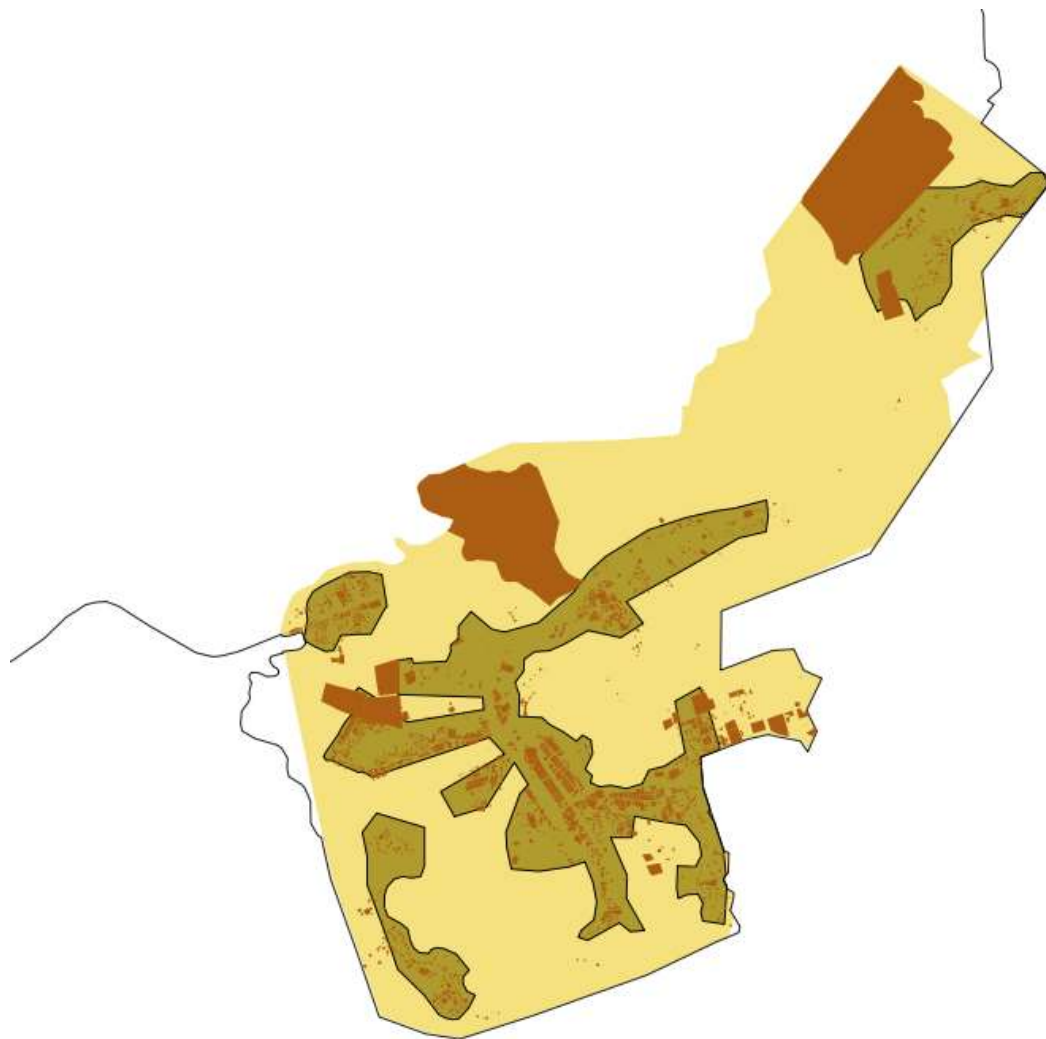


MAPA 1 - Macrozoneamento do Distrito Federal

PDOT/2012 - Lei Complementar nº 854 de 15 outubro de 2012

Áreas Territoriais – Fercal (Em ha)							
Macrozona Urbana	%	Macrozona Rural	%	Macrozona de Proteção Integral	%	Total	%
1.114,47	9,43	10.706,33	90,57	0	0,00	11.820,80	100,0

Fonte: Elaboração DEURA/CODEPLAN a partir de base de dados da SEGETH 2015 / Poligonal definida de acordo com a PDAD



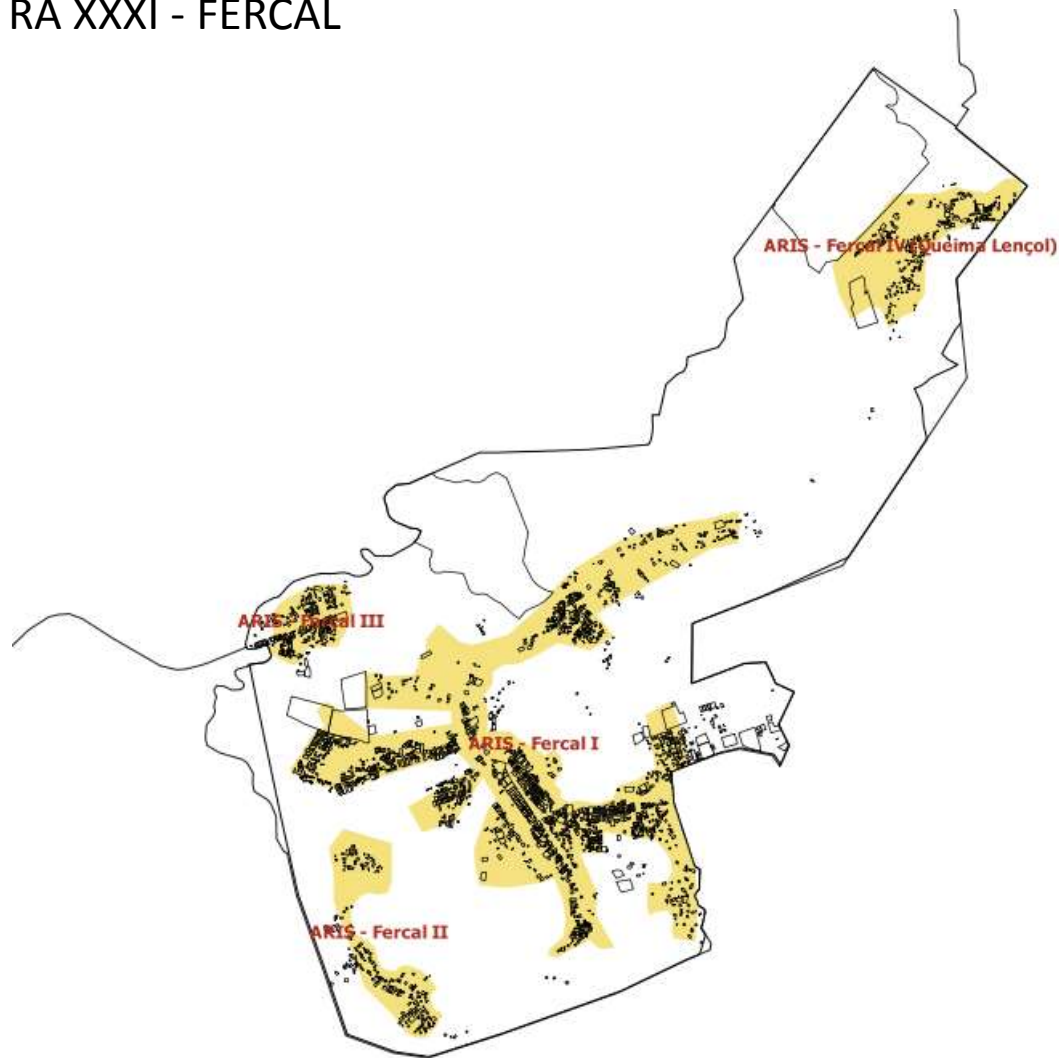
Legenda

- Área Urbana Consolidada
- Área Urbanizável dentro das ARIS
- Área Urbanizável fora das ARIS

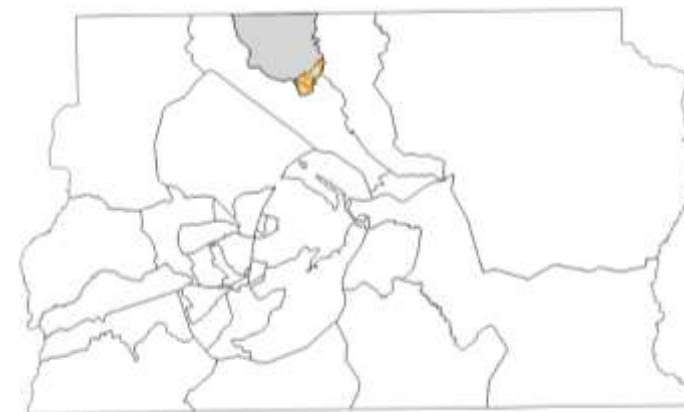
Áreas Territoriais – Fercal (Em ha)							
Área Consolidada	%	Área Urb. dentro das ARIS	%	Área Urb. fora das ARIS	%	Total	%
163,76	14,7	235,96	21,17	714,75	64,13	1.114,47	100

Fonte: Elaboração DEURA/CODEPLAN a partir de base de dados da SEGETH 2015 / Poligonal definida de acordo com a PDAD

RA XXXI - FERCAL



FERCAL



Legenda

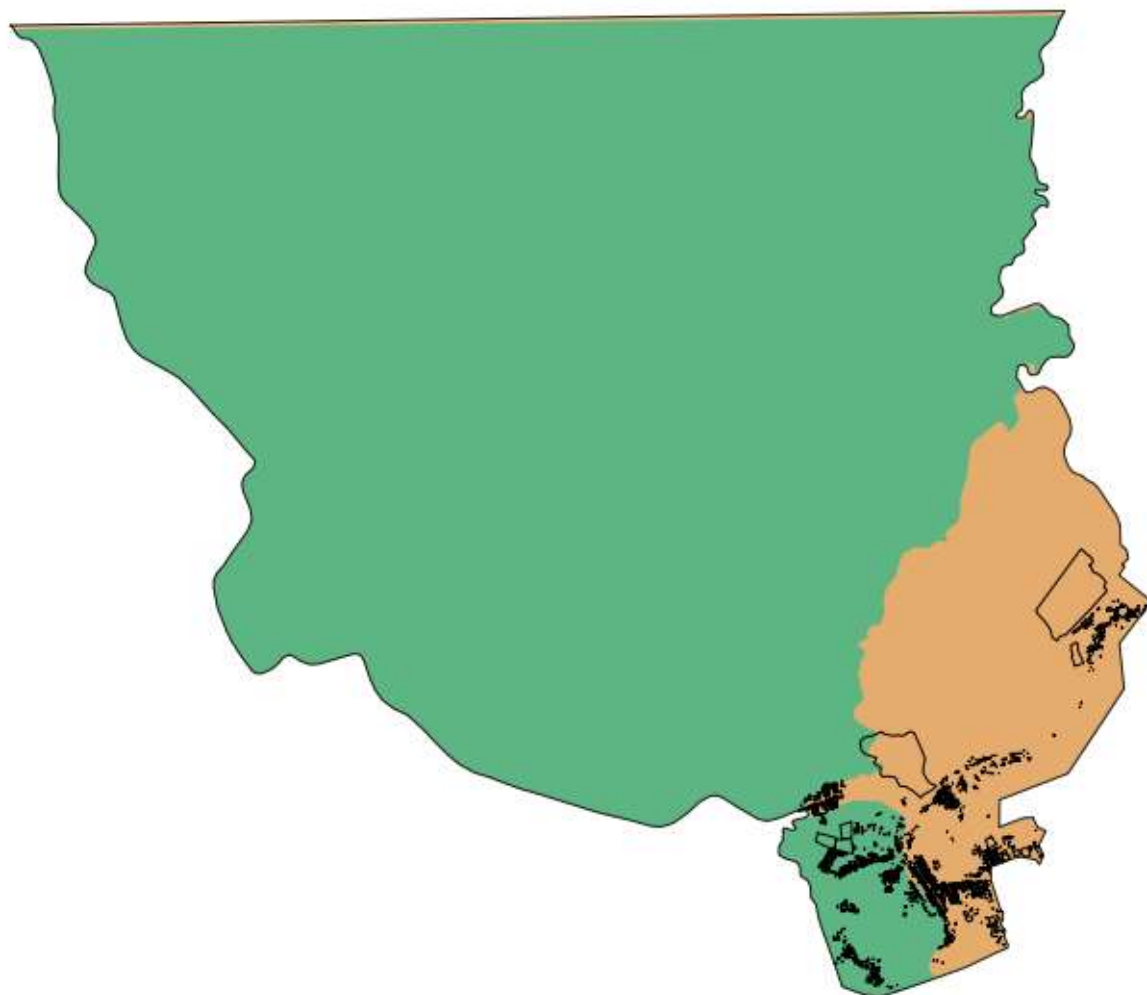
- Áreas urbanas formais (*)
- Áreas urbanas de regularização

(*) - As **áreas urbanas formais** são áreas com projeto urbano aprovado em sua maior parte, mas podem conter frações de áreas irregulares ou que ainda não possuem escritura definitiva.

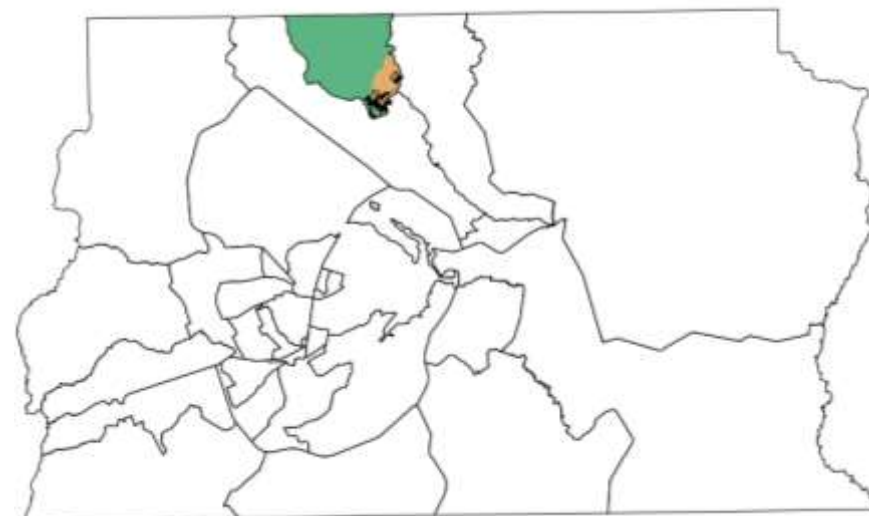
Áreas Territoriais – Fercal(Em ha)					
Áreas urb. formais	%	Áreas urb. de regularização	%	Total	%
0,00	0	235,96	100	235,96	100

Fonte: Elaboração DEURA/CODEPLAN a partir de base de dados da SEGETH 2015 / Poligonal definida de acordo com a PDAD



RA XXXI - FERCAL



DISTRITO FEDERAL



Legenda

-  APA - Área de Proteção Ambiental - Cafuringa
-  APA - Área de Proteção Ambiental - Planalto Central

Fonte: Elaboração DEURA/CODEPLAN a partir de base de dados da SEGETH 2015 / Poligonal definida de acordo com a PDAD

RA XXXI - FERCAL



Fonte: <http://www.panoramio.com>



Fonte: <http://df.divirtasemais.com.br/>

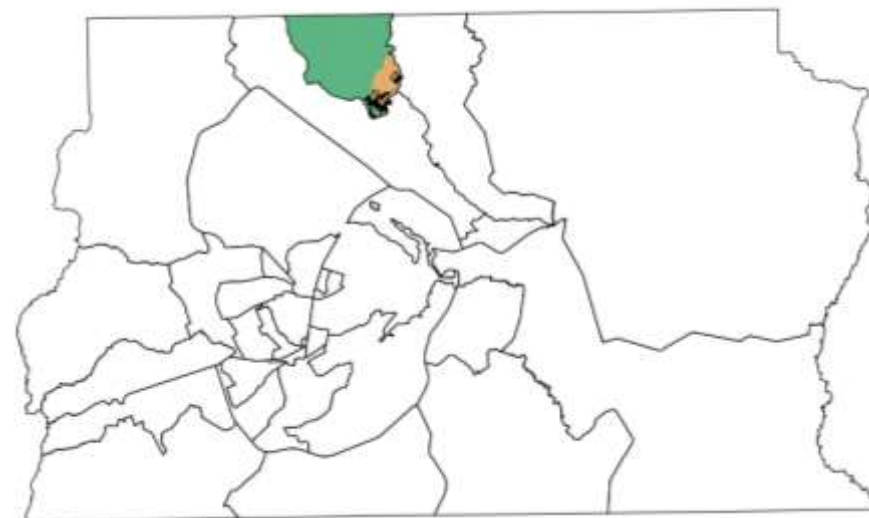


Fonte: <http://www.panoramio.com>





Fonte: <http://www.panoramio.com>

DISTRITO FEDERAL

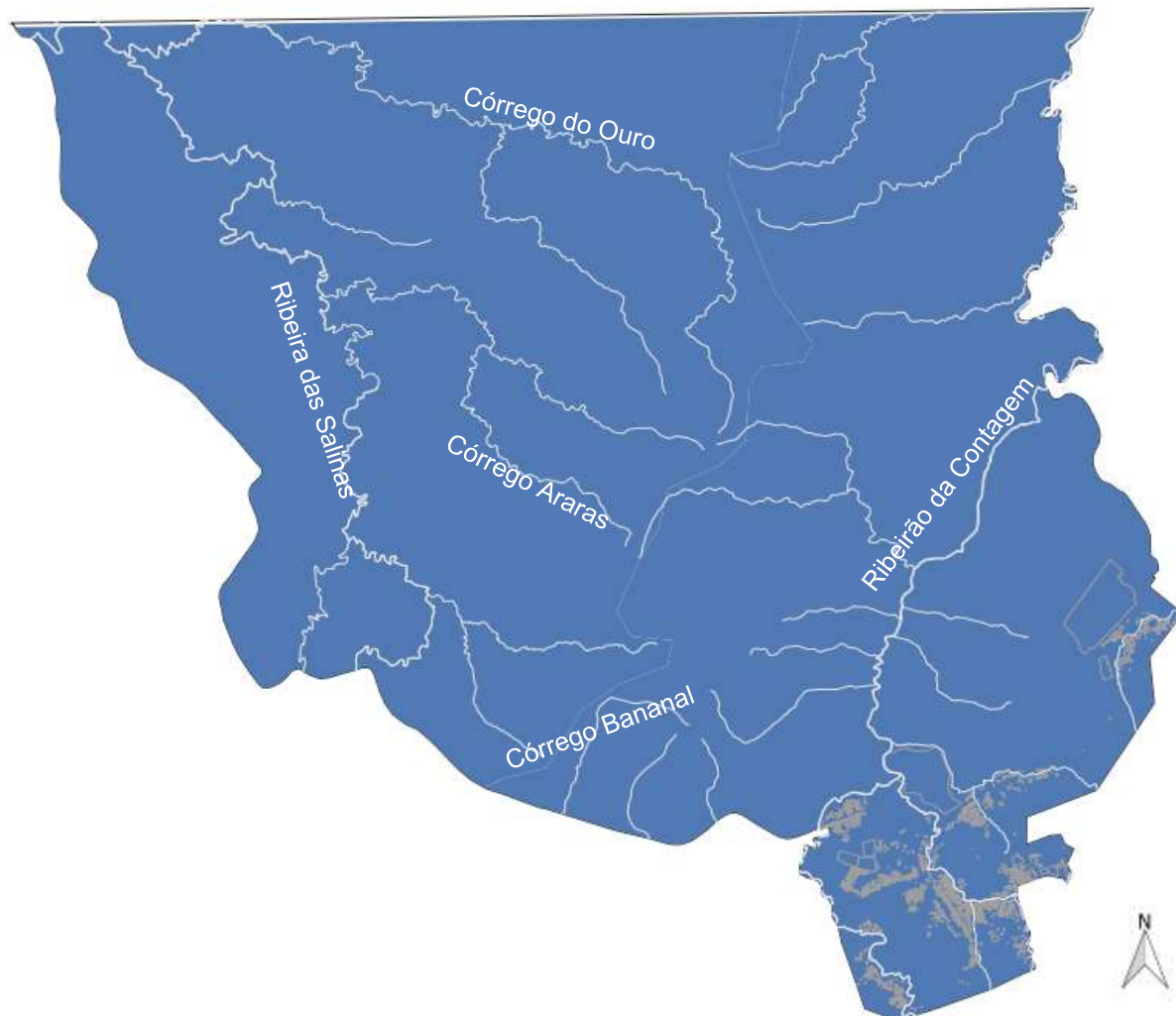


Legenda

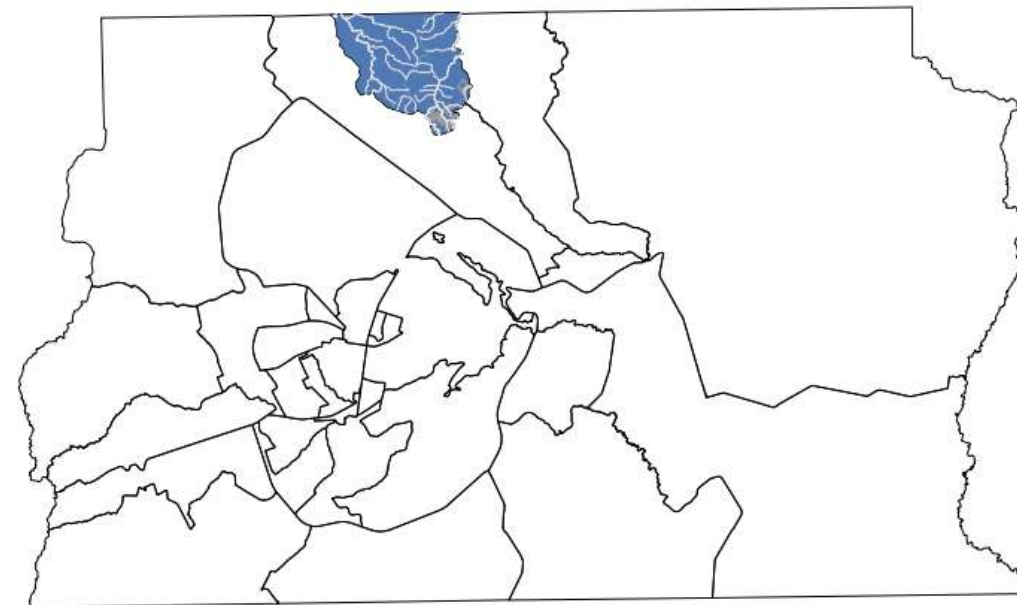
-  APA - Área de Proteção Ambiental - Cafuringa
-  APA - Área de Proteção Ambiental - Planalto Central

Fonte: Elaboração DEURA/CODEPLAN a partir de base de dados da SEGETH 2015 / Poligonal definida de acordo com a PDAD

RA XXXI - FERCAL



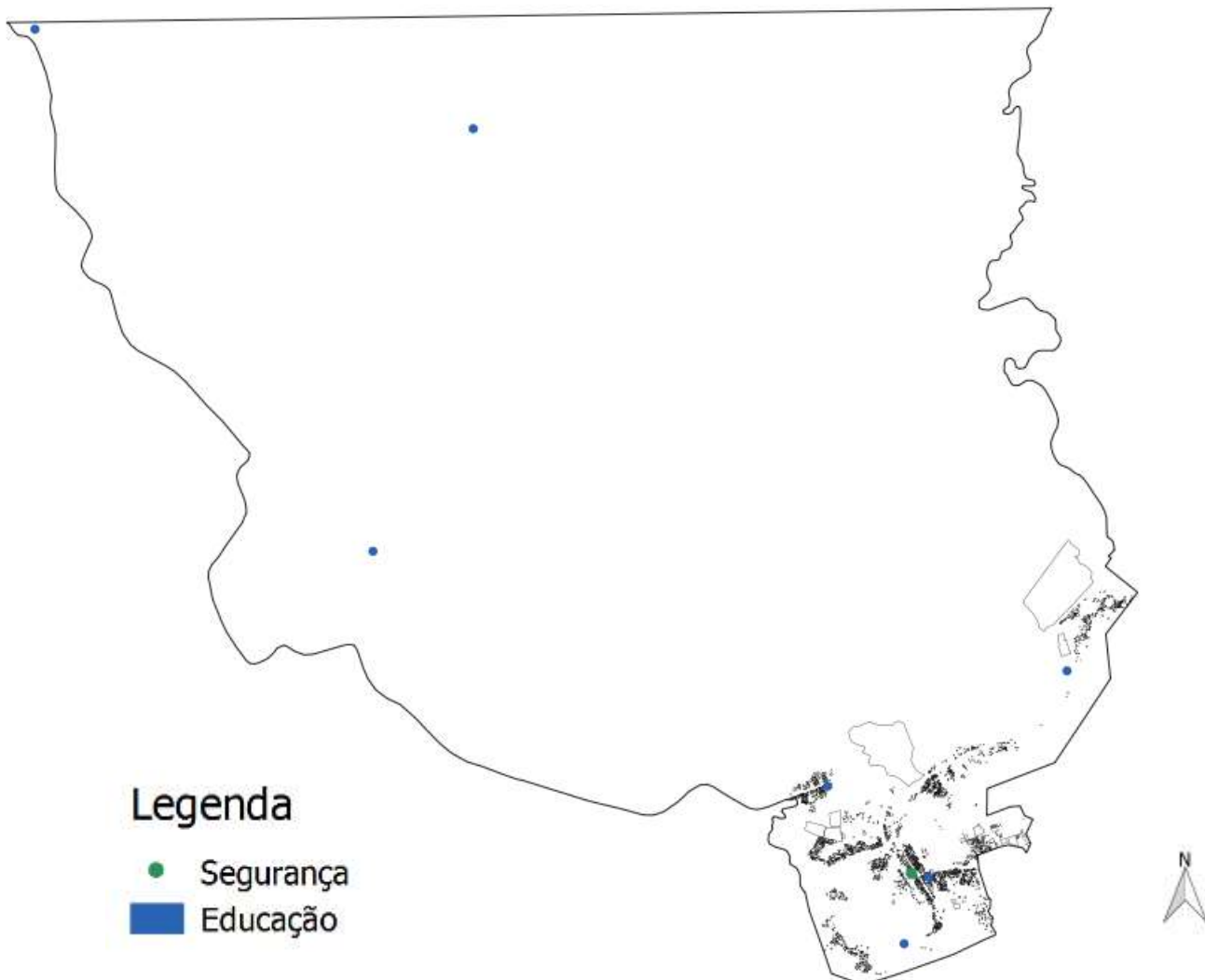
DISTRITO FEDERAL



Legenda

- Rios
- Área Urbana
- Bacia Hidrográfica Maranhão

Fonte: Elaboração DEURA/CODEPLAN a partir de base de dados da SEGETH 2015 / Poligonal definida de acordo com a PDAD



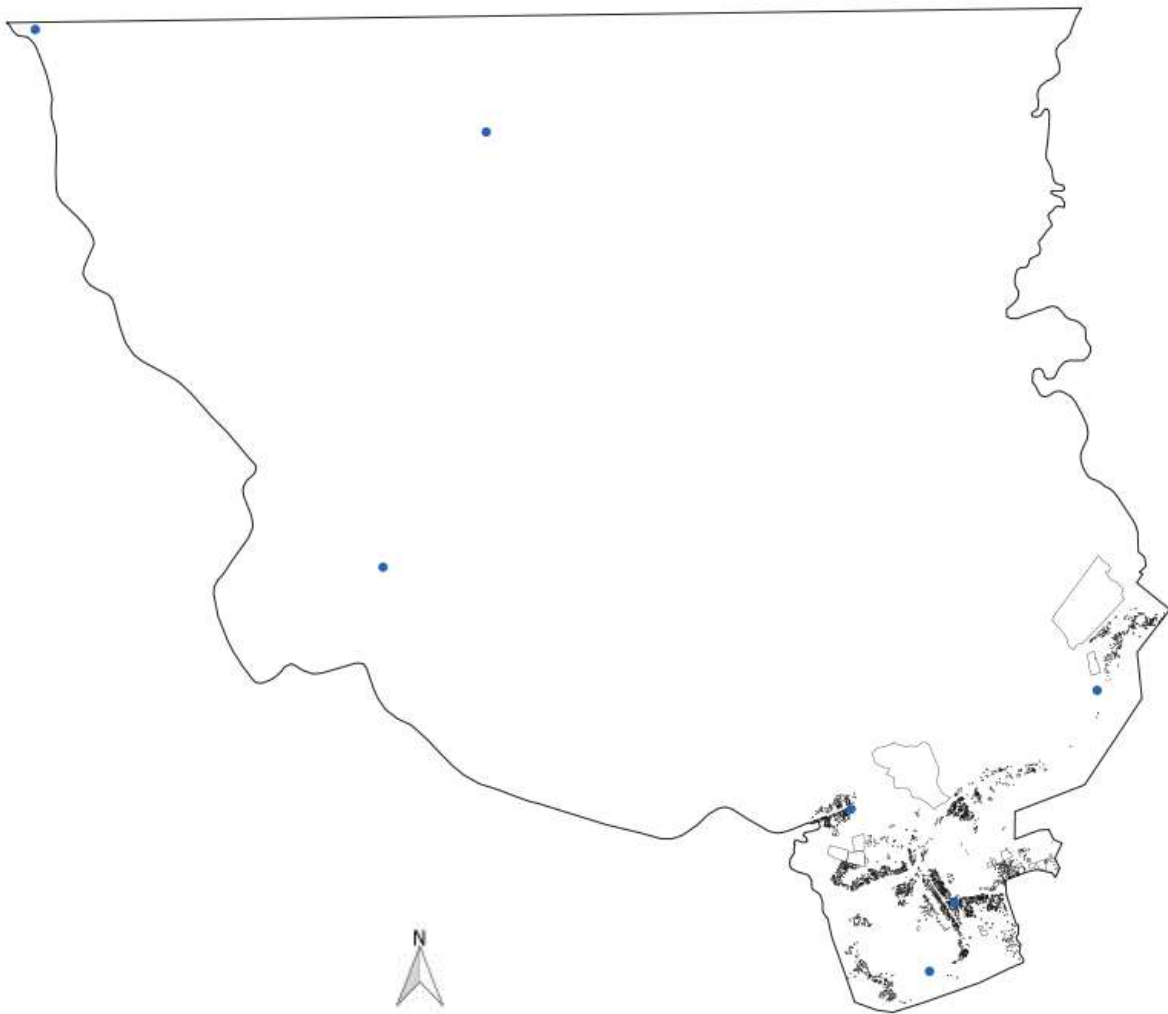
Equipamentos Públicos implantados e previstos:

- 07 Escolas da Rede Pública;
- 01 Posto Comunitário de Segurança

Fonte: Segeth

Observação: Os equipamentos públicos representados no mapa incluem equipamentos implantados e previstos

RA XXXI - FERCAL



Fonte: Codeplan - Foto: Toninho Leite

Fonte: Elaboração DEURA/CODEPLAN a partir de base de dados da SEGETH 2015 / Poligonal definida de acordo com a PDAD

RA XXXI - FERCAL

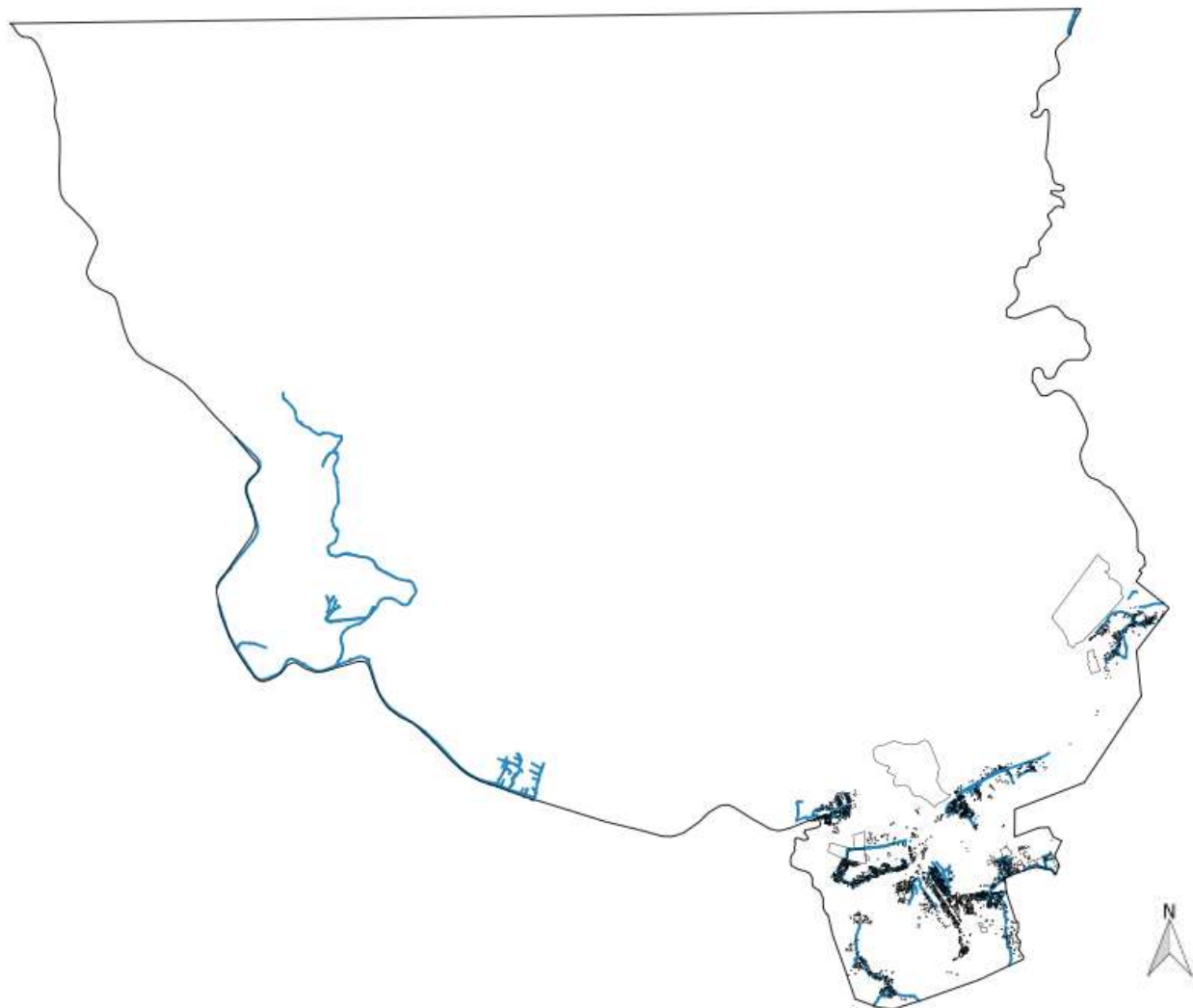


FERCAL



Fonte: Codeplan - Foto: Toninho Leite

Fonte: Elaboração DEURA/CODEPLAN a partir de base de dados da SEGETH 2015 / Poligonal definida de acordo com a PDAD



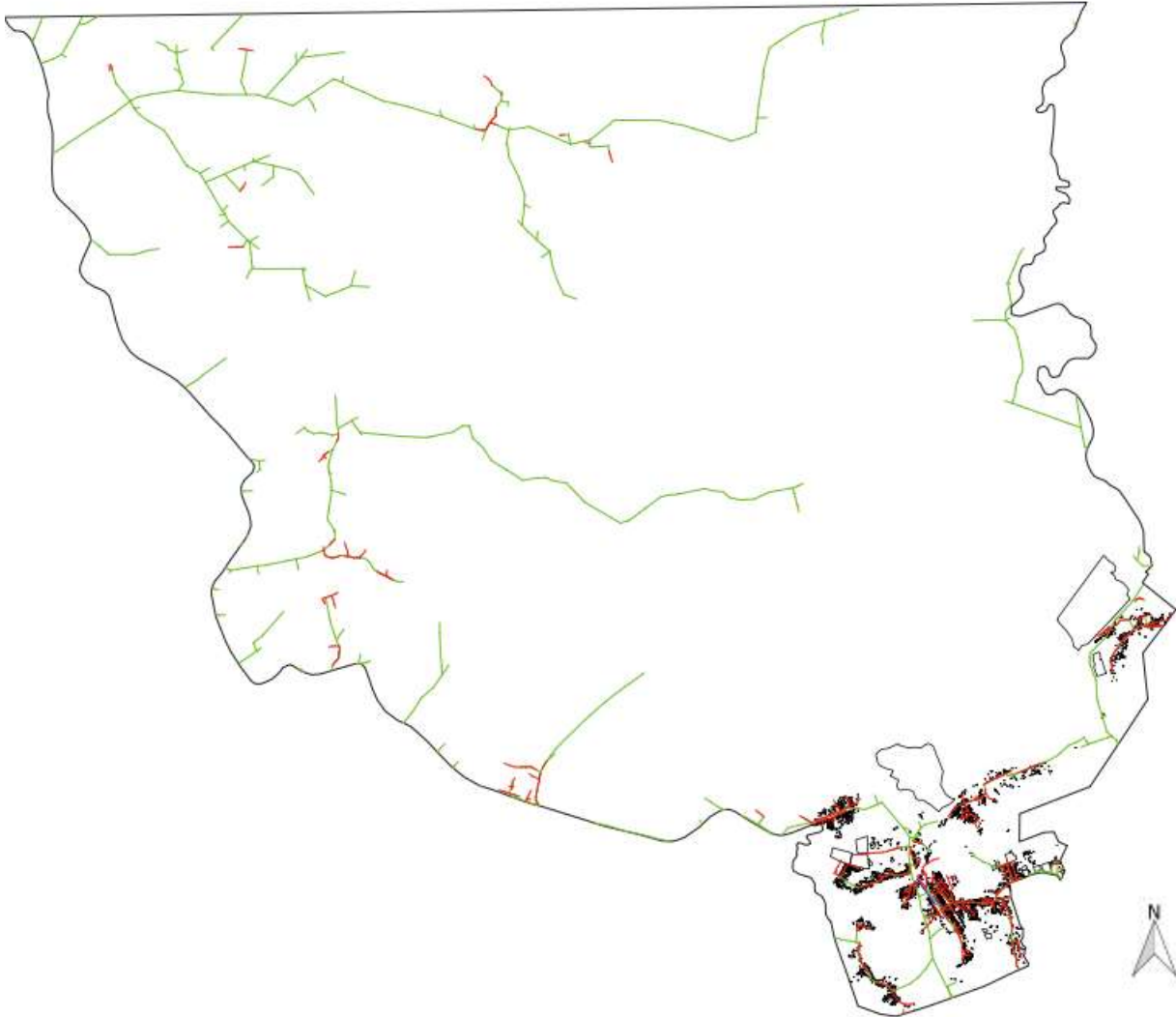
Legenda

— Rede de água

Tipo de Abastecimento de Água	%
Rede Geral - Caesb	93,60
Poço/Cisterna	0,20
Poço Artesiano	3,80
Outros	2,40
Total	100

Fonte: PDAD Fercal 2015

Fonte: Elaboração DEURA/CODEPLAN a partir de base de dados da SEGETH 2015 / Poligonal definida de acordo com a PDAD



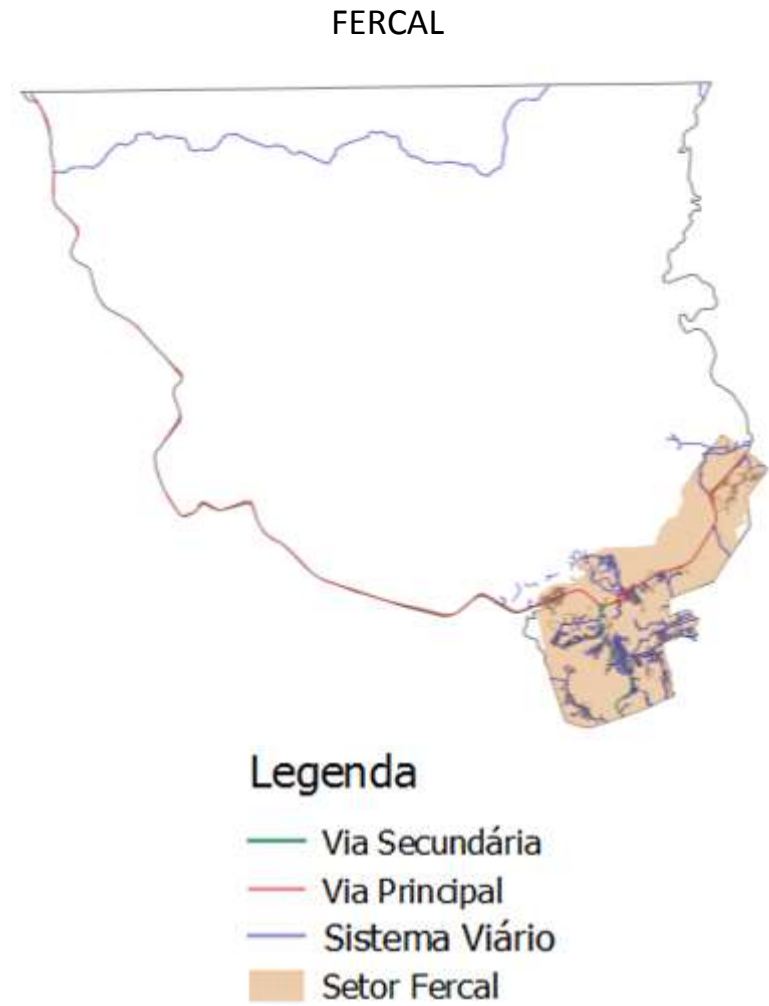
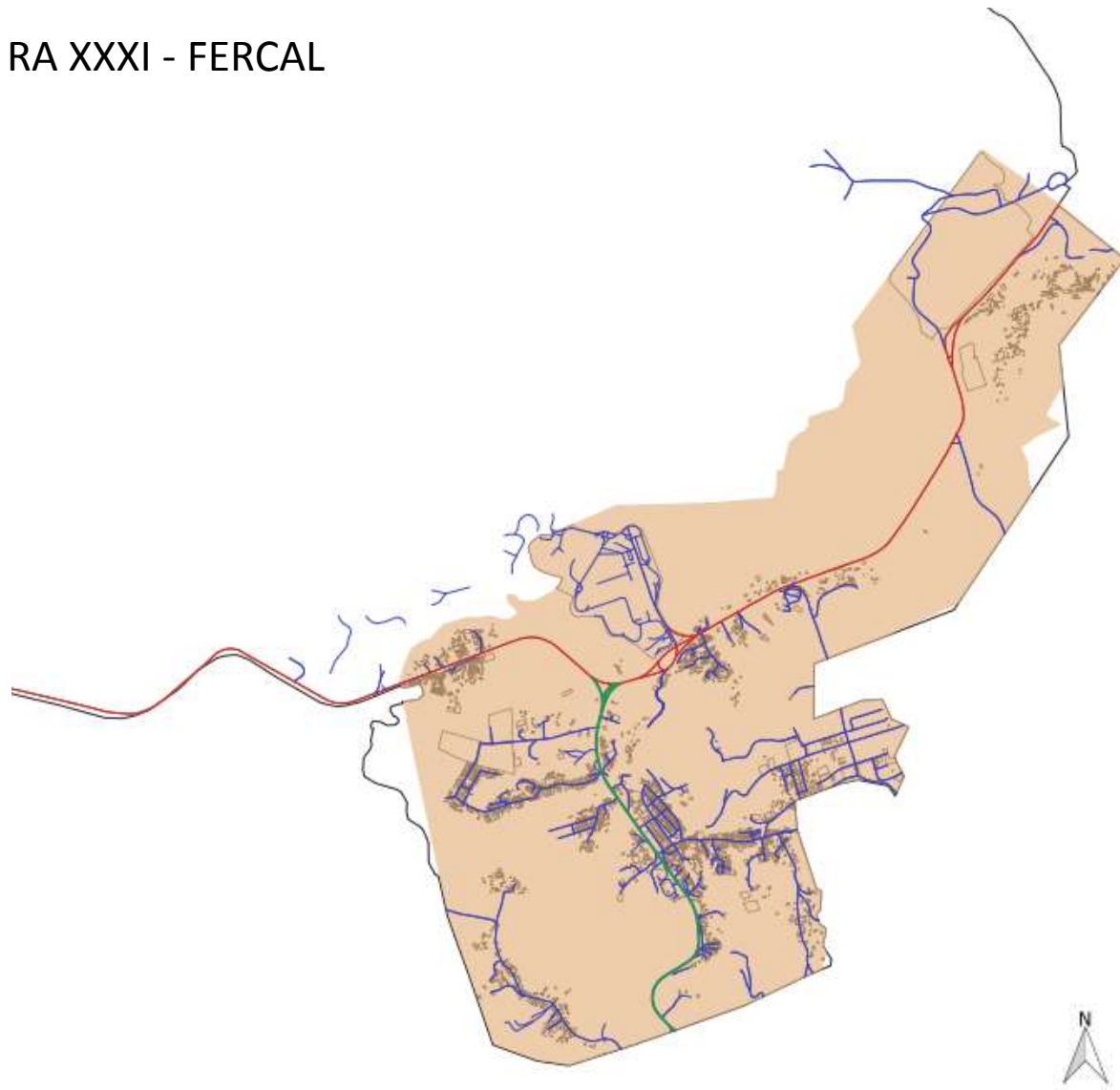
Legenda

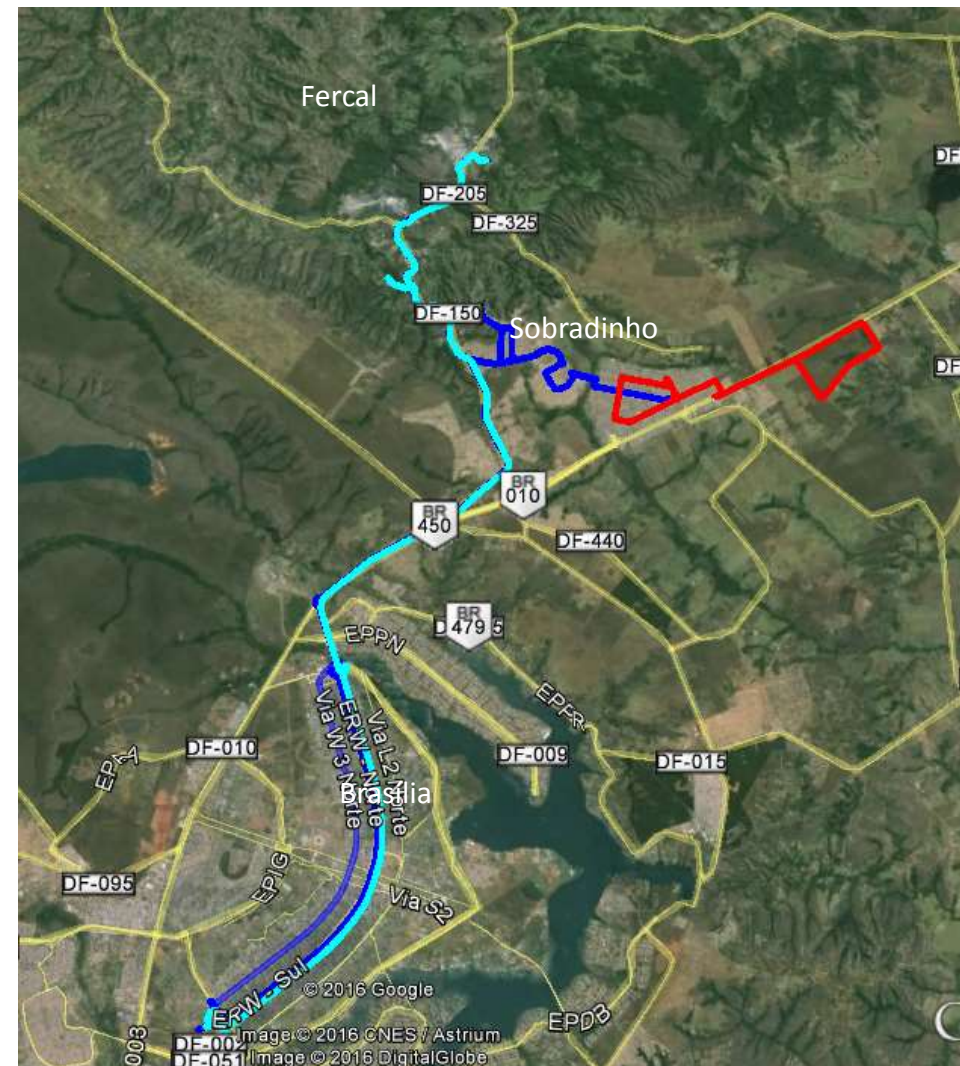
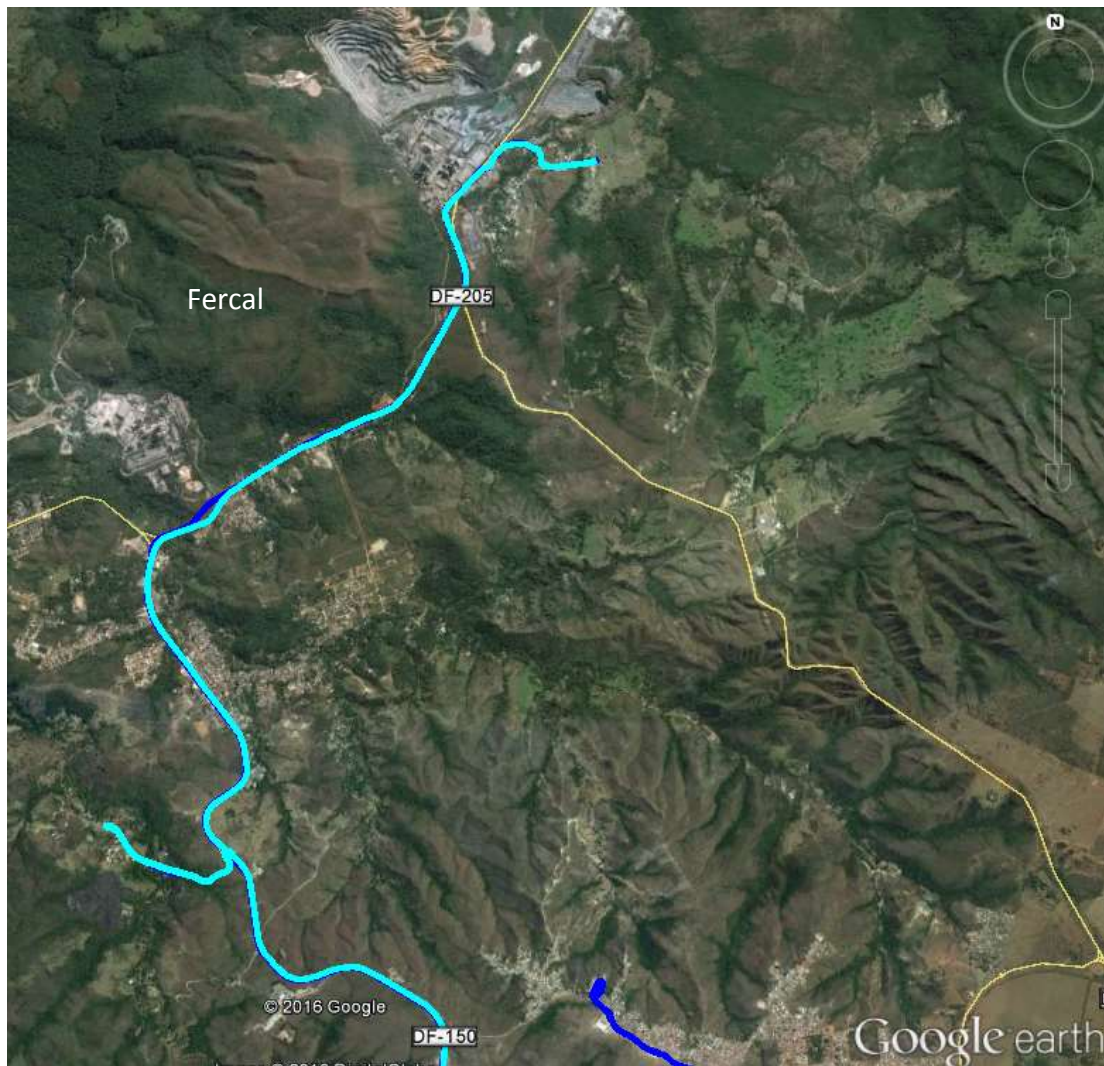
- Trecho aéreo primário
- Trecho aéreo secundário
- Trecho enterrado

Tipo de Abastecimento de Energia Elétrica	%
Rede Geral - CEB	99,60
Próprio (Gerador, Bateria)	0,40
Gambiarra	0,0
Outros	0,0
Total	100,00

Fonte: PDAD Fercal 2015

Fonte: Elaboração DEURA/CODEPLAN a partir de base de dados da SEGETH 2015





- 01 linha circular interna e 02 linhas para o Plano Piloto.

Fonte: www.dftrans.df.gov.br

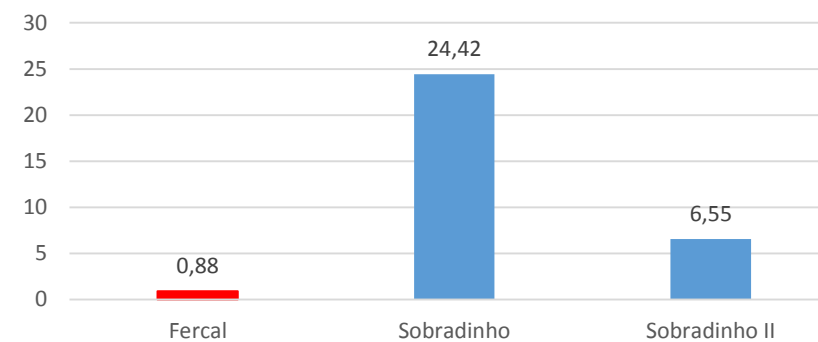


Fonte: Codeplan - Fotos: Toninho Leite



Fonte: Codeplan - Fotos: Toninho Leite

Tipo de Domicílio PDAD 2013 Apartamento + Quitinete



Fonte: Codeplan - Fotos: Toninho Leite

Evolução da Verticalização

Ano	Casas (%) Fercal	Casas DF (%)	Apartamentos /Quitinete Fercal (%)	Apartamentos /Quitinete DF (%)
2013	97,56	73,10	0,88	26,09
2015	97,80	-	1,00	-

Fonte: PDAD Fercal 2013 e 2015



Fonte: www.df.olx.com.br



Fonte: www.panoramio.com/photo/75178394



Fonte: Codeplan - Fotos: Toninho Leite



Fonte: CODEPLAN – Foto: Toninho Leite



ÁREAS RESIDENCIAIS



Fonte: Codeplan - Fotos: Toninho Leite

É composta por 14 comunidades, das quais 06 são rurais e as demais são urbanas.



COMUNIDADES



ADMINISTRAÇÃO REGIONAL DA FERCAL
Fonte: Toninho Leite



CONSELHO TUTELAR
Fonte: CODEPLAN – Foto: Toninho Leite



CENTRO DE REFERÊNCIA DE ASSISTÊNCIA SOCIAL
Fonte: CODEPLAN – Foto: Toninho Leite



ESTRATÉGIA DE SAÚDE DA FAMÍLIA
Fonte: CODEPLAN – Foto: Toninho Leite



CENTRO EDUCACIONAL
Fonte: CODEPLAN – Foto: Toninho Leite



POSTO POLICIAL
Fonte: CODEPLAN – Foto: Toninho Leite



QUADRA COBERTA

Fonte: CODEPLAN Foto: Toninho Leite



QUADRA ESPORTIVA

Fonte: CODEPLAN Foto: Toninho Leite



QUADRA ESPORTIVA

Fonte: CODEPLAN Foto: Toninho Leite



CAMPO DE FUTEBOL

Fonte: CODEPLAN Foto: Toninho Leite



ACADEMIA

Fonte: CODEPLAN Foto: Toninho Leite



EQUIPAMENTOS DE ESPORTE E LAZER



PEC
Fonte: CODEPLAN Foto: Toninho Leite



PARQUE INFANTIL
Fonte: CODEPLAN Foto: Toninho Leite



PEC
Fonte: CODEPLAN Foto: Toninho Leite



PEC
Fonte: CODEPLAN Foto: Toninho Leite



Fonte: CODEPLAN – Foto: Toninho Leite



Fonte: <https://eventioz.com.br>



Fonte: CODEPLAN – Foto: Toninho Leite

FÁBRICA VOTORANTIM CIMENTOS



Fonte: CODEPLAN – Foto: Toninho Leite



Fonte: CODEPLAN – Foto: Toninho Leite



Fonte: CODEPLAN – Foto: Toninho Leite

FÁBRICA DE CIMENTO CIPLAN



GRUPO DE REZADEIRAS

<http://www.metropoles.com/pelas-cidades/fercal/grupo-de-rezadeiras-preserva-tradicao-na-fercal>



CATIREIRAS DO DIVINO (FERCAL)

<https://www.youtube.com/watch?v=LuFFVNyljYA>



FOLIA DO DIVINO ESPIRITO SANTO

<http://emicles.blogspot.com.br/2013/09/fercal-realiza-mais-uma-fofia-do-divino.html>



FOLIA DIVINO ESPÍRITO SANTO FERCAL DF

https://www.youtube.com/watch?v=Oaj4n0T__q4



DEURA – DIRETORIA DE ESTUDOS URBANOS E AMBIENTAIS

Diretor: Aldo Paviani

Equipe Técnica do Estudo:

Gerência de Estudos Urbanos

Sérgio Jatobá – Gerente

Eliana Klarmann

Maria Perpétua dos Santos

Odílio Ferreira Carvalho Filho

José Gerardo Gomes

Ana Luiza Novais de Melo

Ana Carolina Formiga

Jade Santana Linhares

Colaboradores: Mônica Velloso

José Messias Alves, Alessandro Silva Barbosa (DFTrans)