



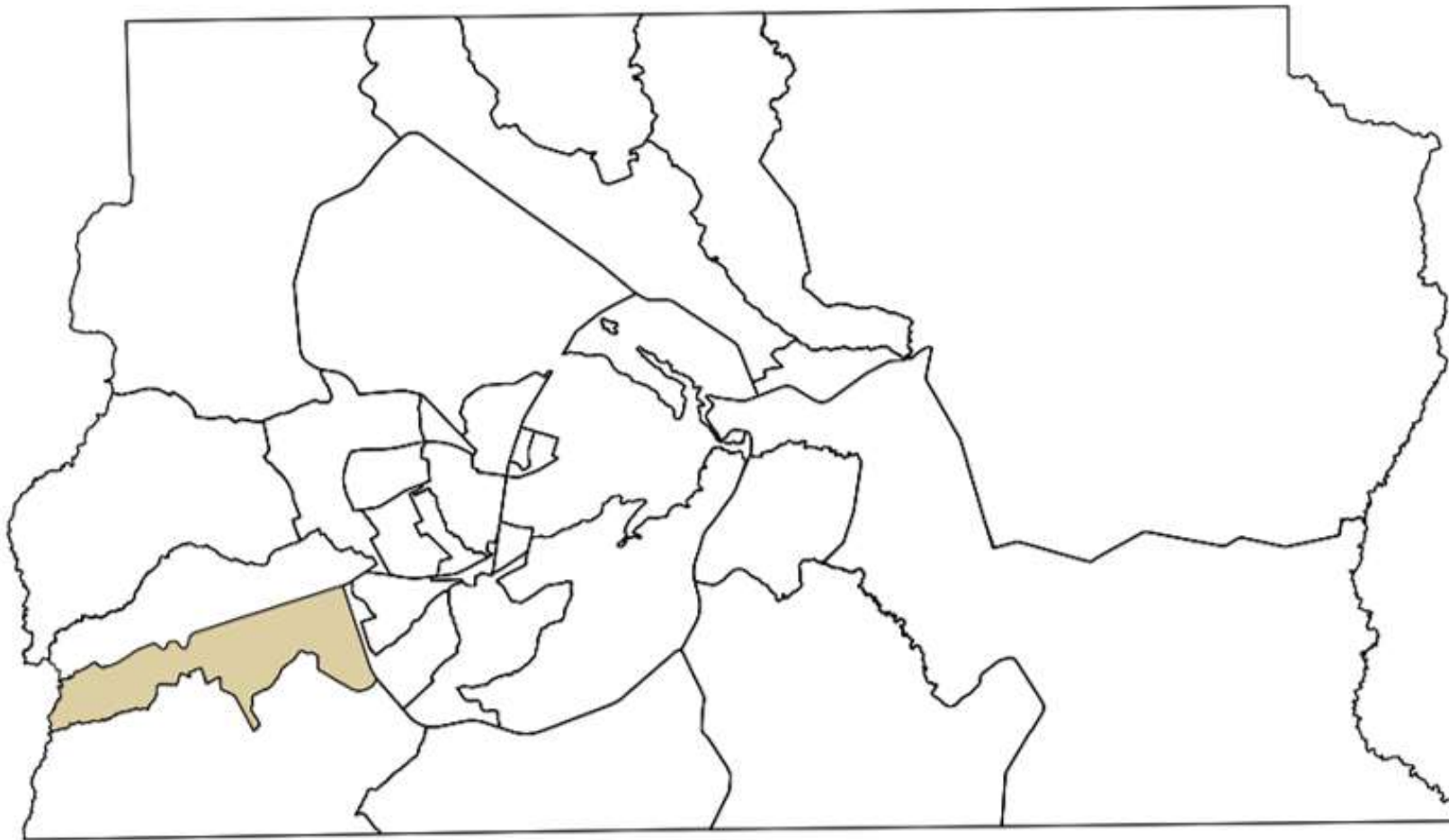
RA XV – RECANTO DAS EMAS

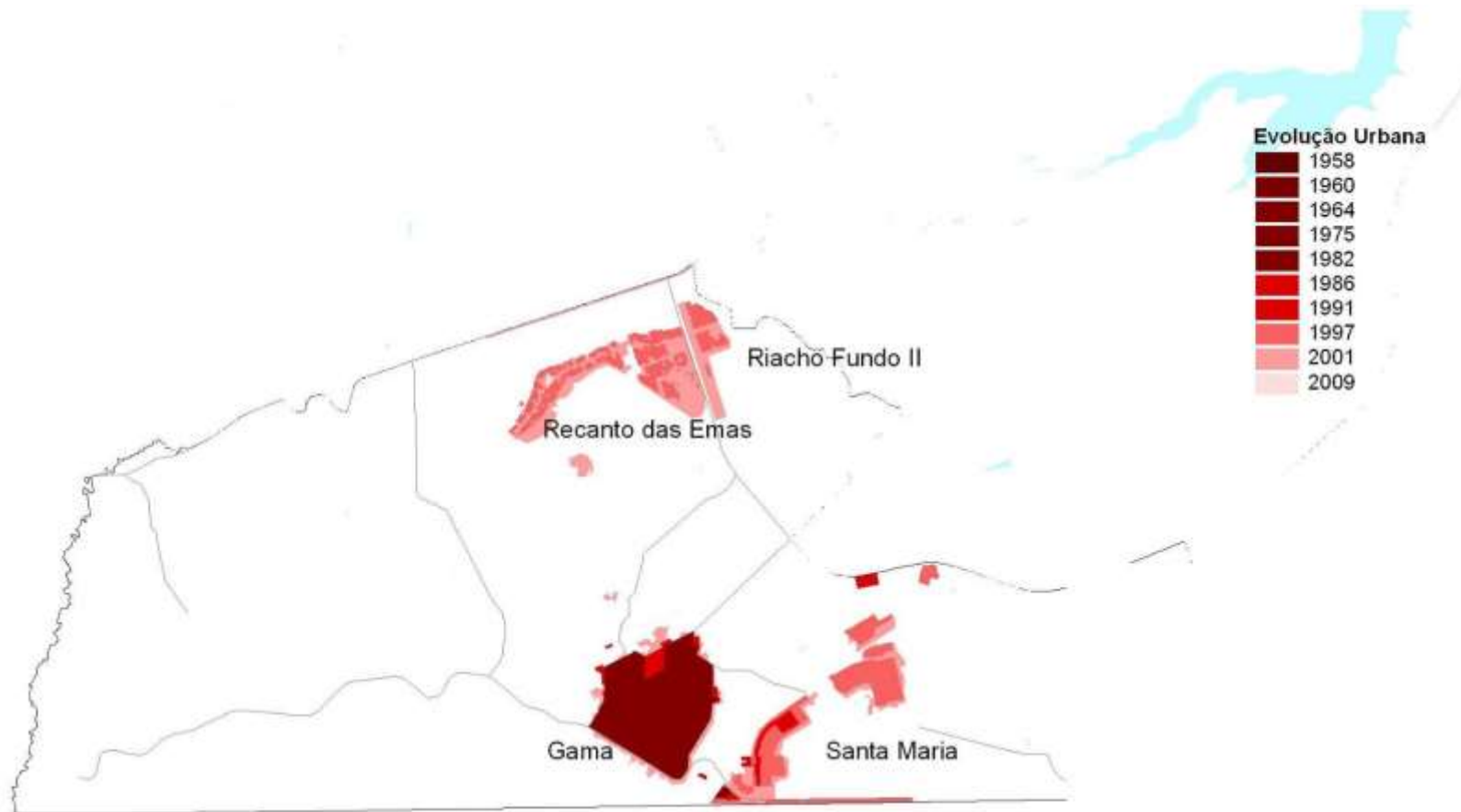
- **A RA XV – Recanto das Emas** foi criada em **28 de julho de 1993**, pela Lei nº 510/93, desmembrada da RA – II Gama e situada entre o Gama e Samambaia.
- A cidade originou-se da distribuição de lotes dentro do Programa Habitacional do Governo do Distrito Federal, com a desapropriação de chácaras que pertenciam à Fundação Zoobotânica;
- Inicialmente foram distribuídos **15.619 lotes**, com previsão de **86 mil habitantes**, mas em 2015 já contabiliza uma população de mais de **145 mil habitantes** (PDAD 2015)
- **Origem do nome** - há várias versões : existência de grande quantidade de emas – espécie própria do cerrado, que se tornou mais rara com o processo de ocupação rural e urbana/arbusto “canela-de-ema”, muito comum naquela área /sítio arqueológico existente nas redondezas, designado por “Recanto”



Fonte: site Radar Santa Maria

Localização da RA no mapa do Distrito Federal

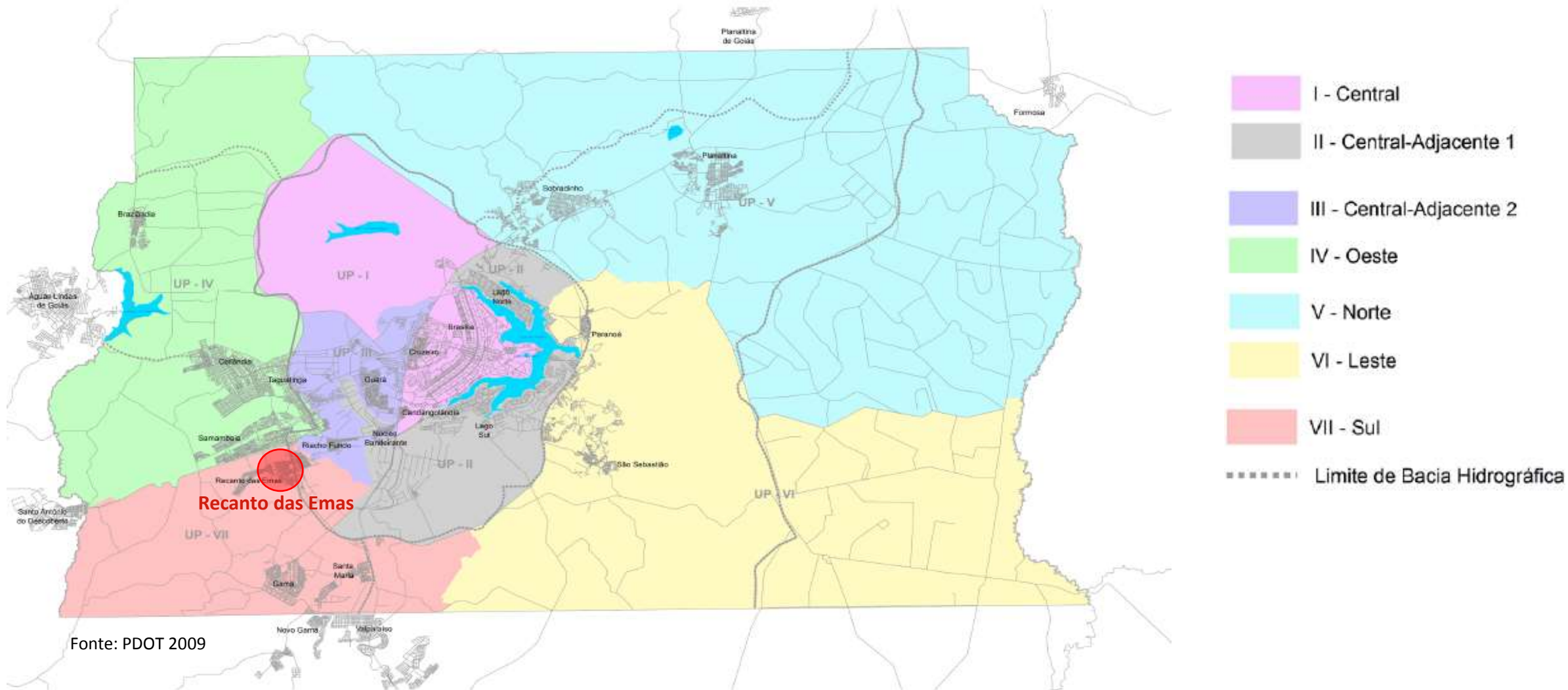




UPT SUL - Evolução Urbana



Fonte: Doc. Técnico UPT Sul SEGETH 2009



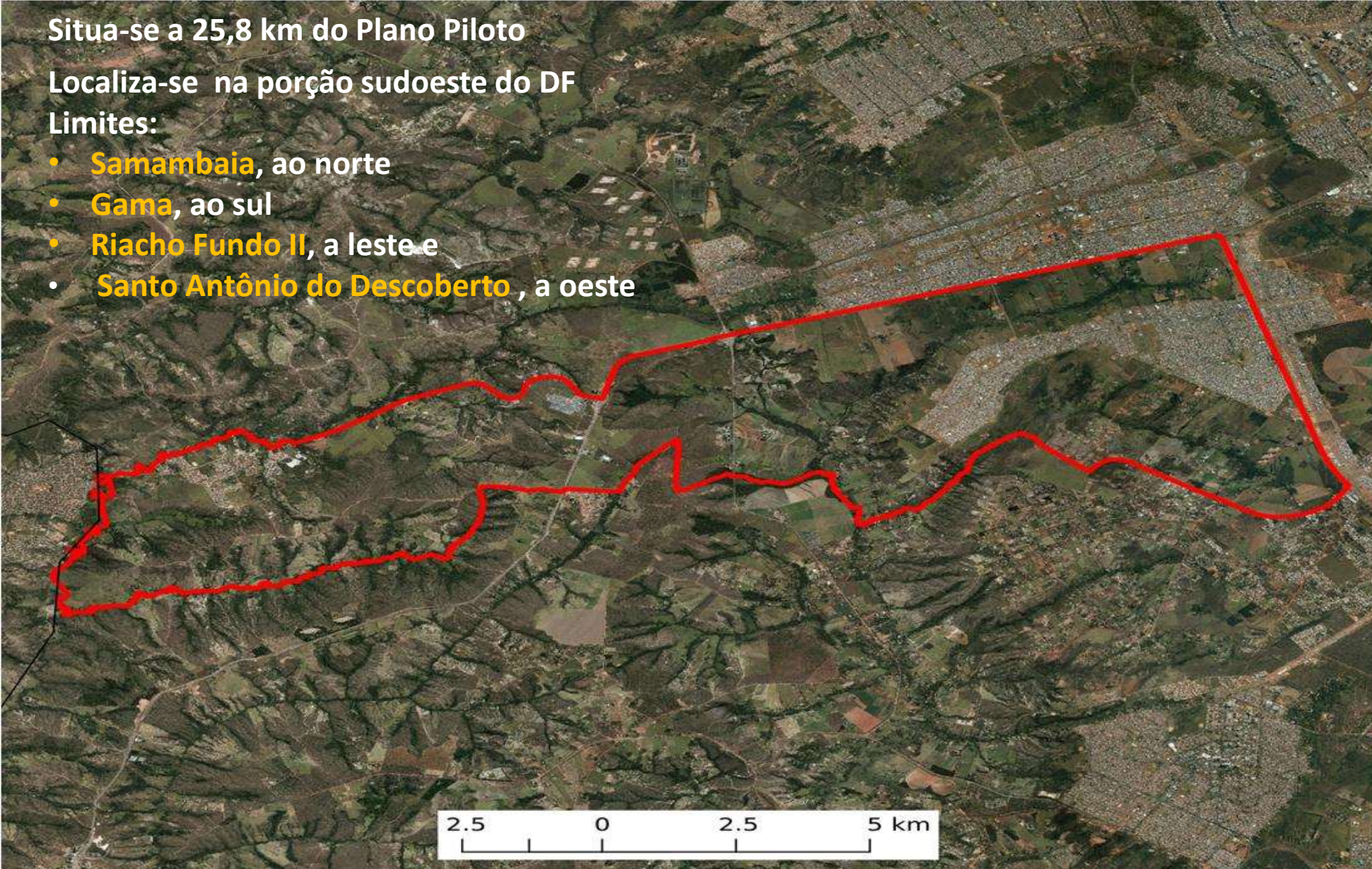
A **Recanto das Emas** está situada na **Unidade de Planejamento Territorial – UPT Sul**, que abrange também as RAs do **Gama, Santa Maria e Riacho Fundo II**

Situa-se a 25,8 km do Plano Piloto

Localiza-se na porção sudoeste do DF

Limites:




- **Samambaia**, ao norte
- **Gama**, ao sul
- **Riacho Fundo II**, a leste e
- **Santo Antônio do Descoberto**, a oeste



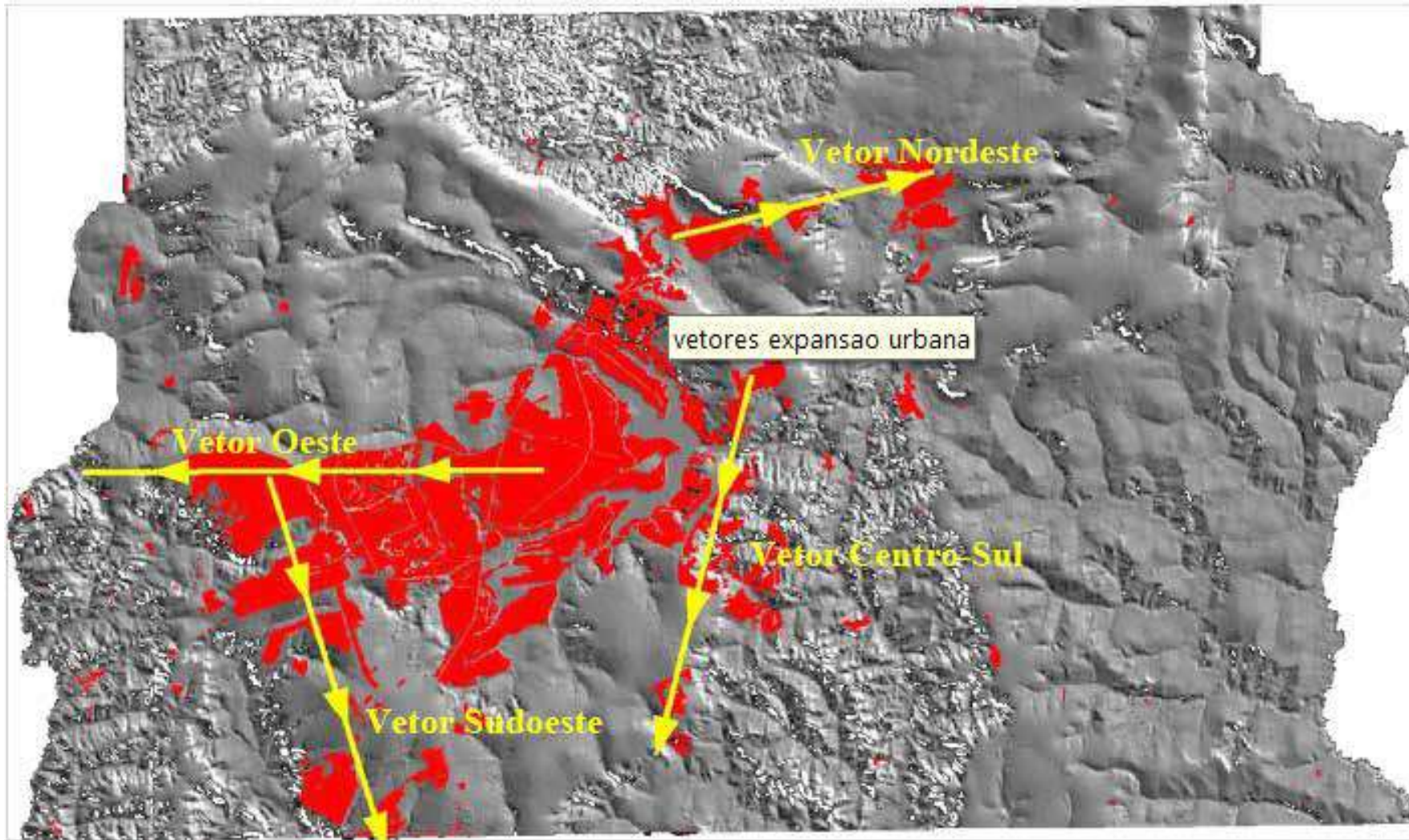
Recanto das Emas Localização



Legenda

-  Recanto das Emas
-  Regiões Administrativas
-  Bioma Cerrado

Diretoria de Estudos Urbanos e
Ambientais - DEURA



Recanto das Emas está inserida no **Vetor Sudoeste** de expansão urbana, que inclui Ceilândia, Samambaia, Riacho Fundo II, Gama e Santa Maria.

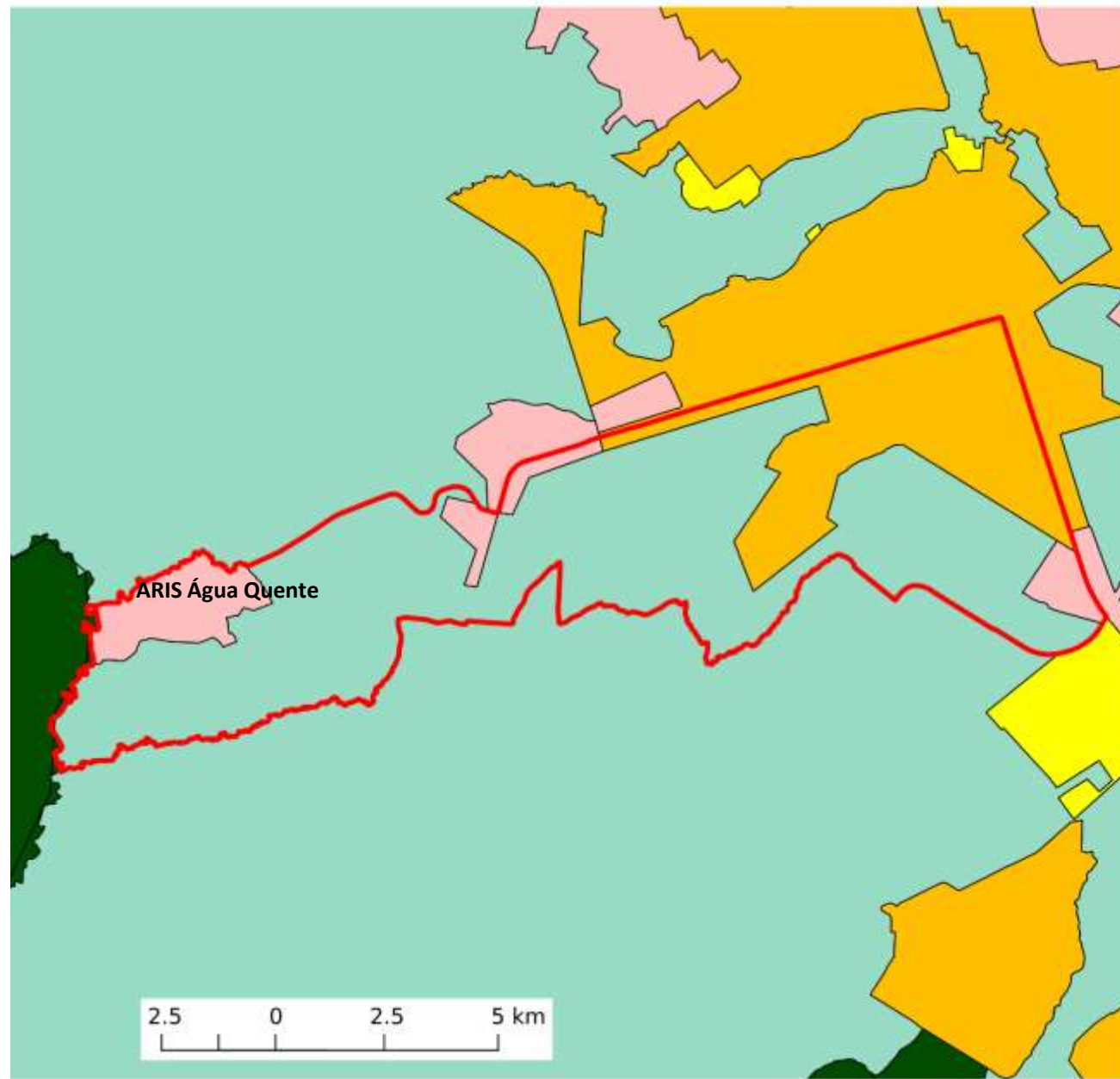
Fonte: SEGETH (2011)



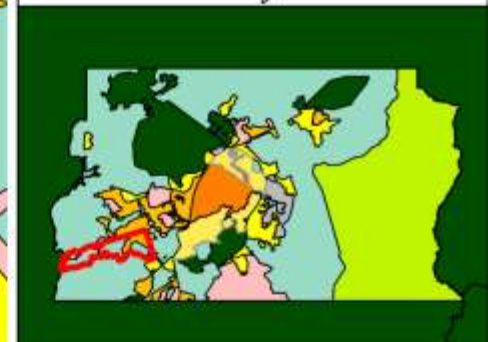
Imagem Apple/Mapas de 2014

No Zoneamento do PDOT, a área urbana da RA-XV está inserida na **Zona Urbana Consolidada** e na **Zona Urbana de Expansão e Qualificação** onde se situa a **ARIS Água Quente**

e a área rural na **Zona Rural de Uso Controlado**.



Recanto das Emas Macroarea

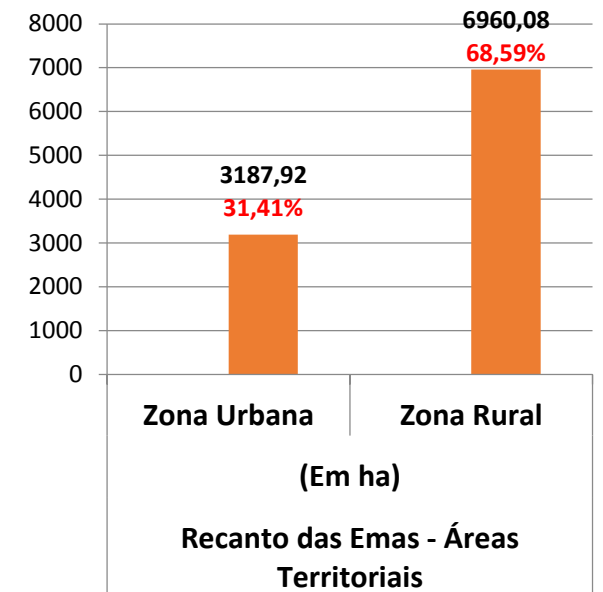
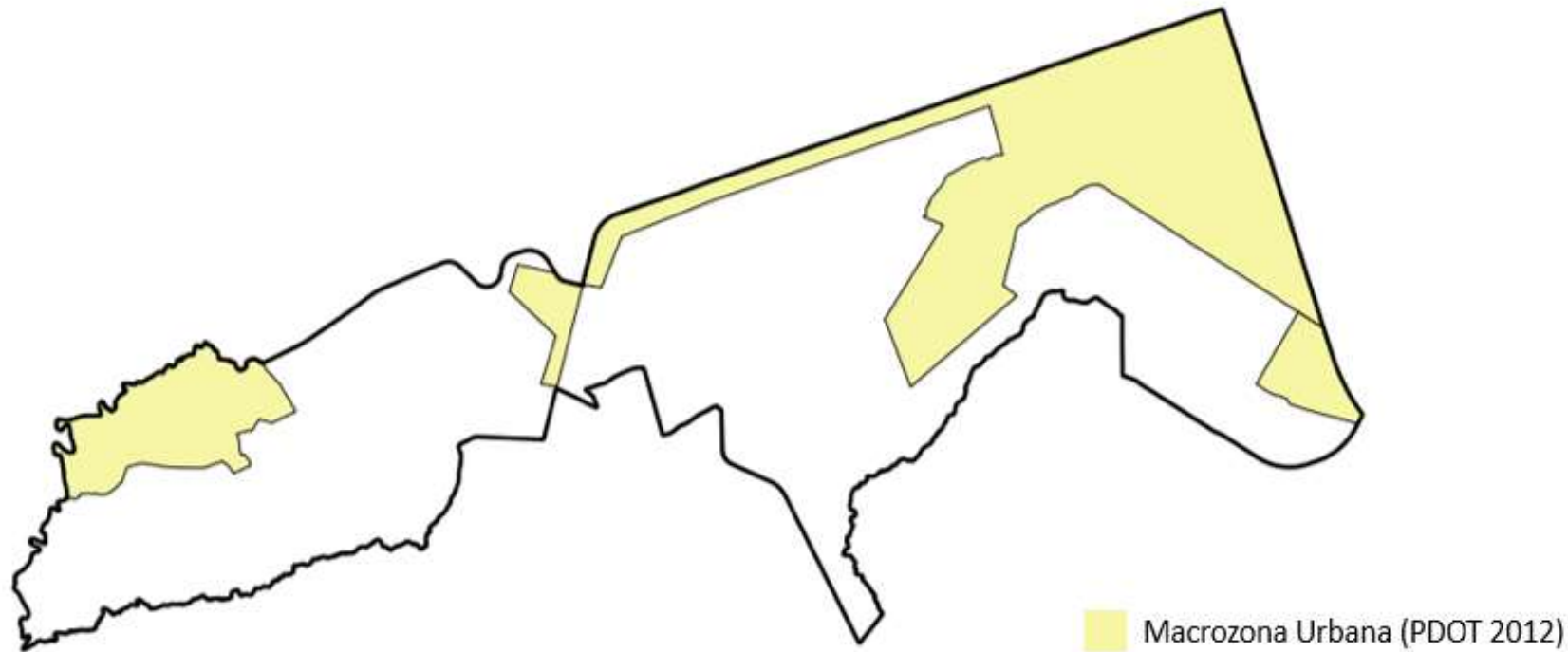


Macroarea PDOT 2012

- Zona Urbana do Conjunto Tombado
- Zona Urbana de Uso Controlado I
- Zona Urbana de Uso Controlado II
- Zona Urbana Consolidada
- Zona Urbana de Expansão e Qualificação
- Zona de Contenção Urbana
- Zona Rural de Uso Controlado
- Zona Rural de Uso Diversificado
- Macrozona de Proteção Integral

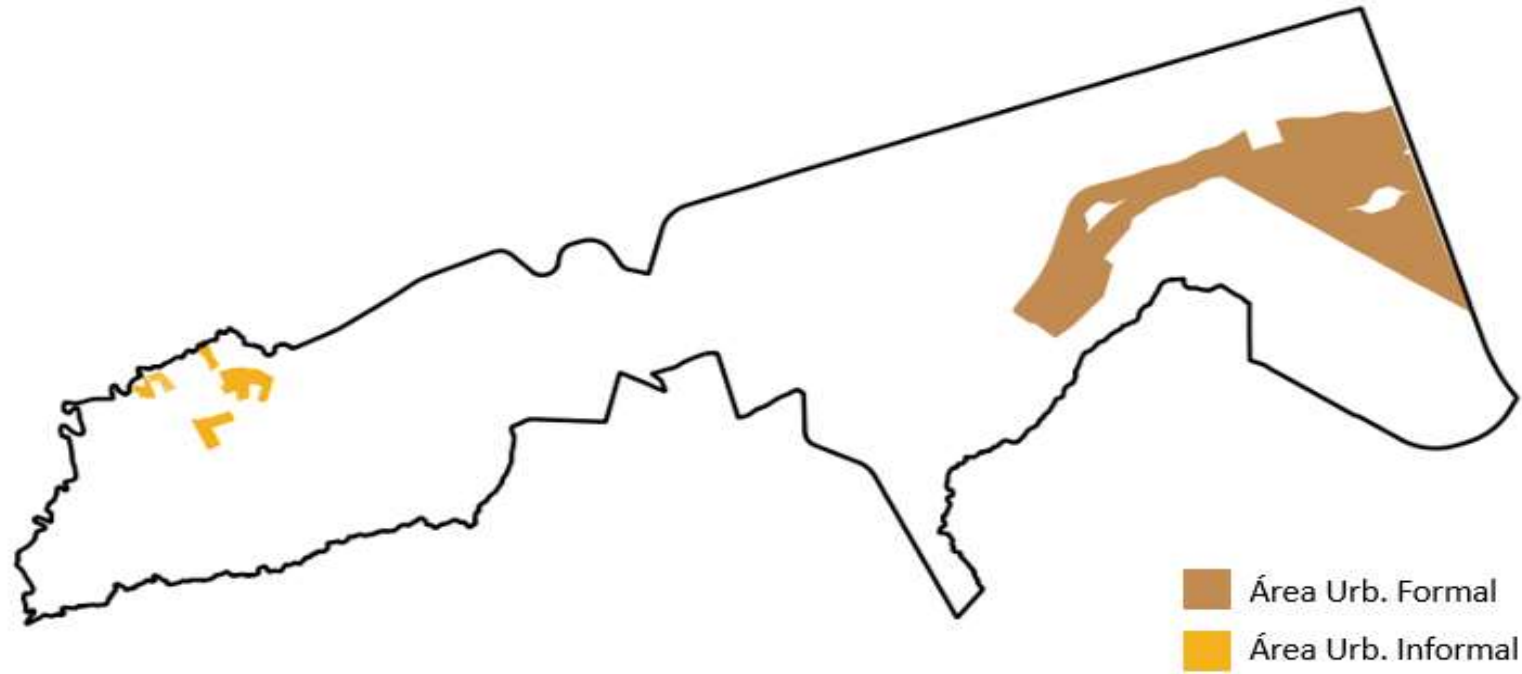
Diretoria de Estudos Urbanos e Ambientais - DEURA

Macrozona Urbana - PDOT

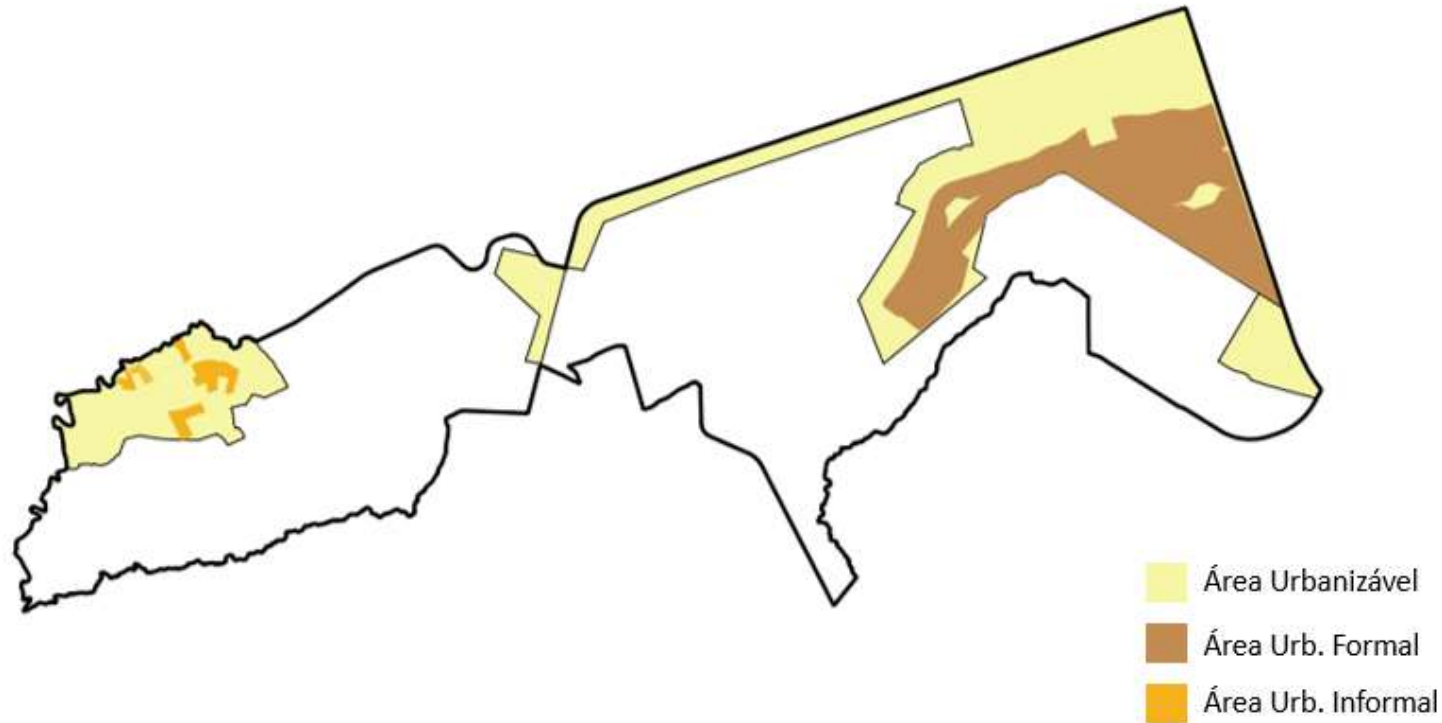


Áreas Territoriais – Recanto das Emas (Em ha)					
Zona Urbana	%	Zona Rural	%	Total	%
3187,92	31,41	6960,08	68,59	10.148,00	100

Área Urbana Consolidada

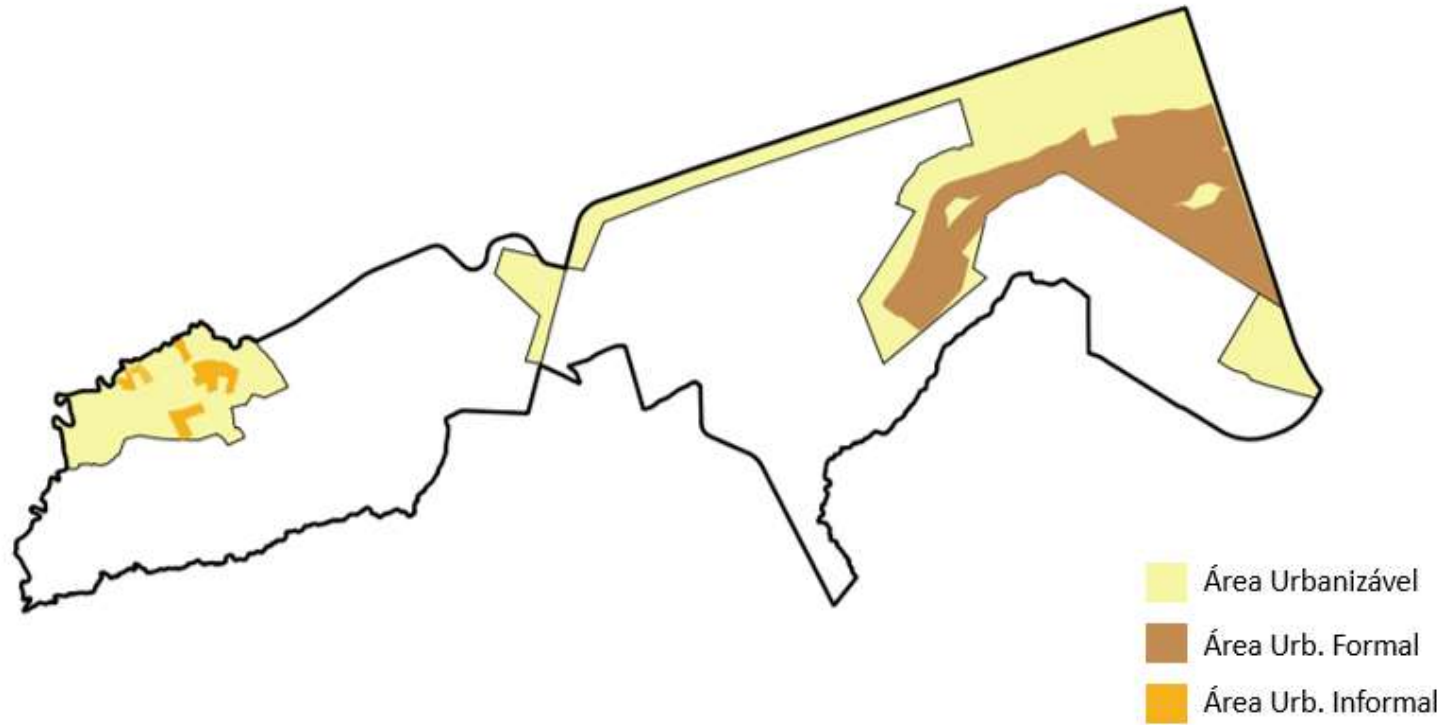


Área Urbana Consolidada e Urbanizável



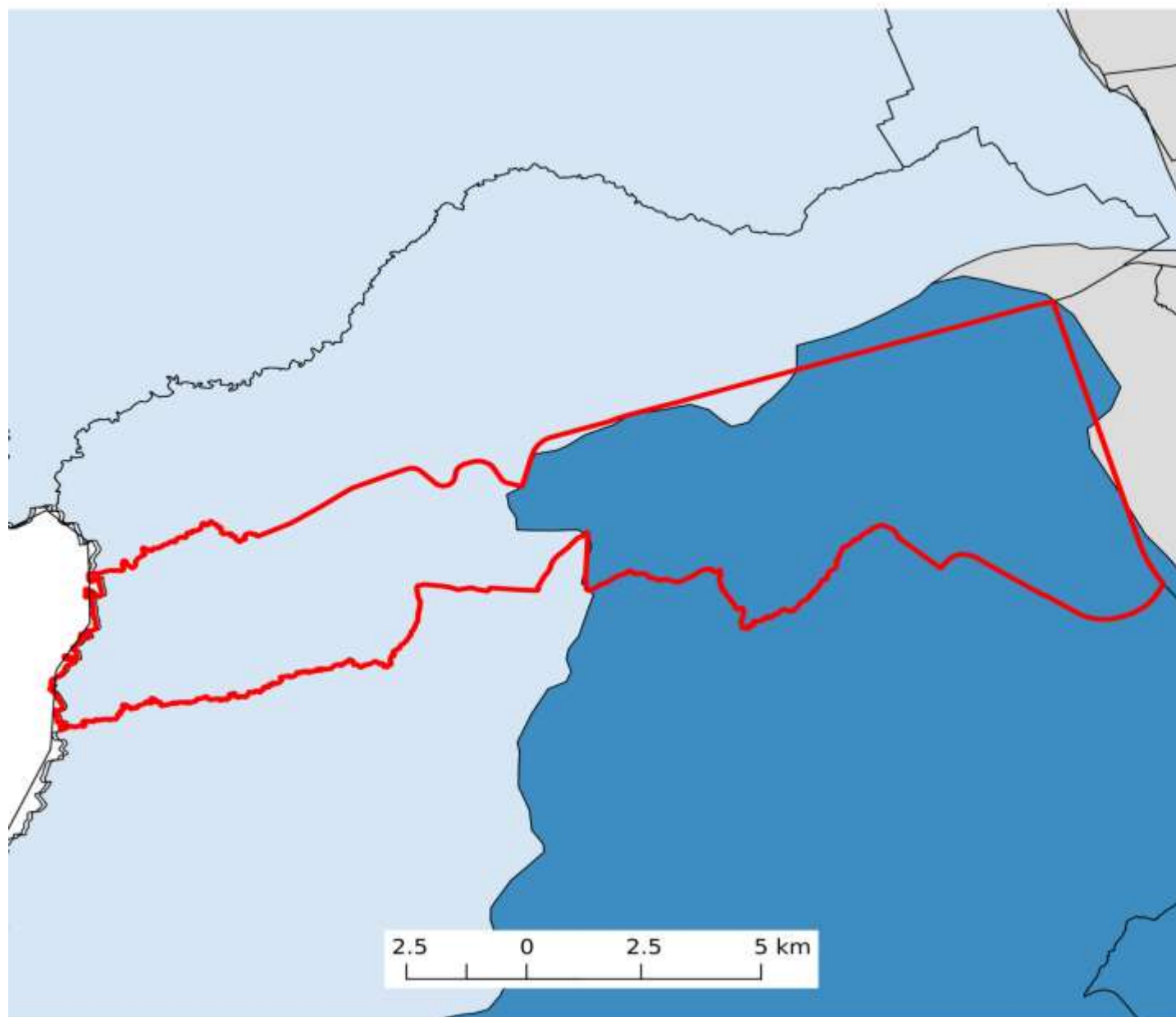
Áreas Urbanas - Região Administrativa										
	Área Urbana Consolidada (1) (Em ha)						Macrozona Urbana PDOT (2) (Em ha)		Área Urbanizável (2-1) (Em ha)	
	Formal	%	Informal	%	Total	%	Total	%	Total	%
Recanto das Emas	987.00	92.73	77.52	7.27	1065.18	100	3187.92	100	2123.40	66.6

Área Urbana Consolidada e Urbanizável

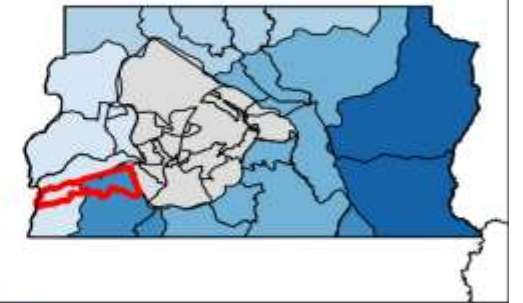


Região Administrativa - RA	Densidade Urbana (D.U.)								
	Pop. 2011	Área Urbana 2011	D.U.	Pop. 2013	Área Urbana 2013	D.U.	Pop. 2015	Área Urbana 2015	D.U.
Recanto das Emas -RA XV	124.755	1065,18	117,12	138.997	1065,18	130,49	145.304	1065,18	136,41

A RA-XV abrange as sub bacias hidrográficas do **rio Corumbá** e do **rio Descoberto**



Recanto das Emas Bacias Hidrográficas

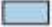



 Recanto das Emas

Bacias Hidrográficas

 Lago Paranoá

 Rio Descoberto

 Rio Maranhão

 Rio São Bartolomeu

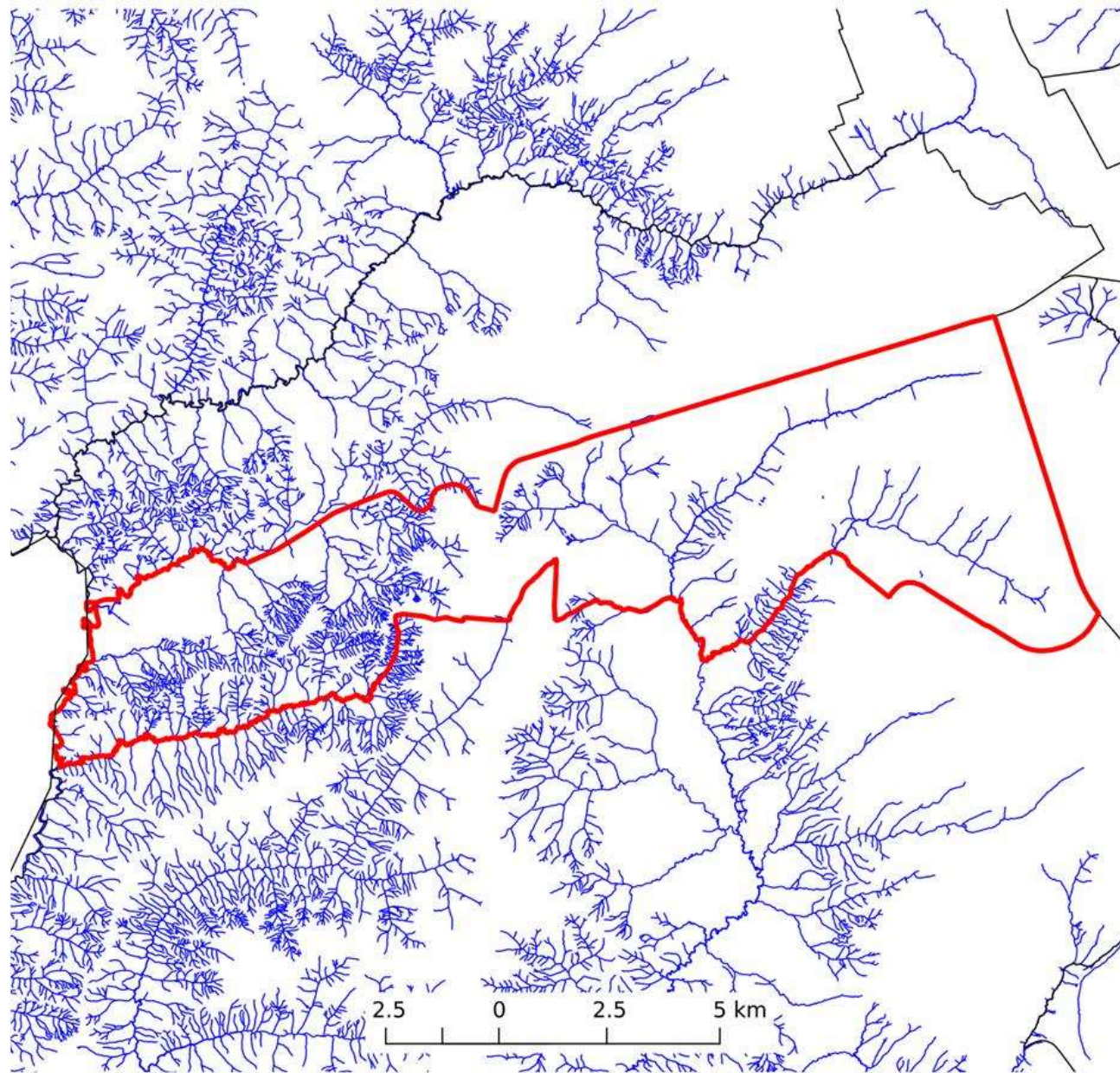
 Rio Corumbá

 Rio São Marcos

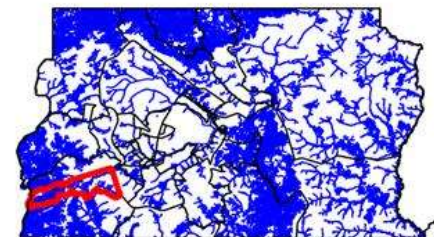
Diretoria de Estudos Urbanos e Ambientais - DEURA

A área urbana está situada na sub
bacia hidrográfica do rio Corumbá
/ unidade hidrográfica
Alagado/Ponte Alta



É um região bem irrigada com
várias nascentes de cursos d'água



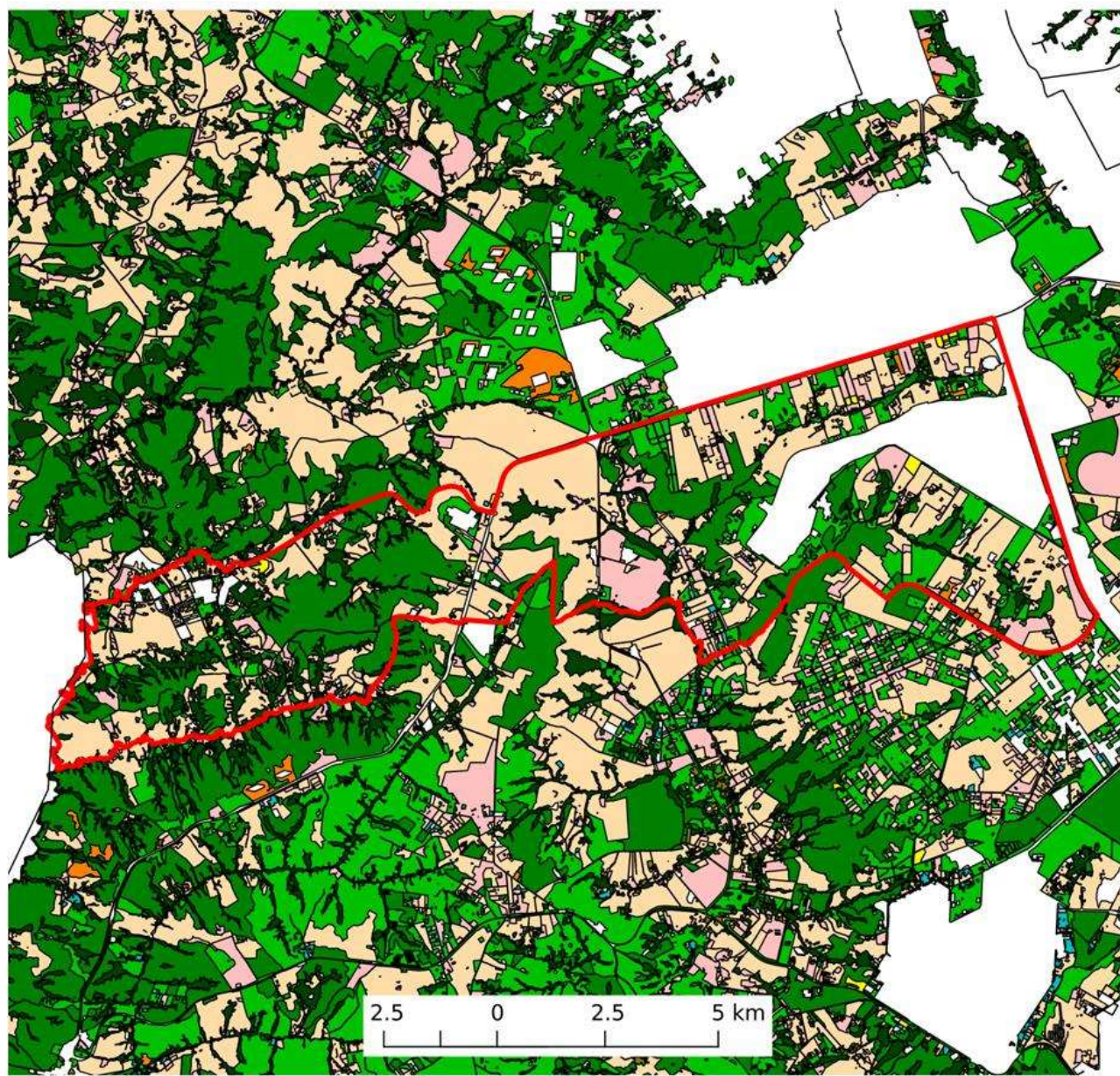
Recanto das Emas Hidrografia



Legenda

-  Recanto das Emas
-  Hidrografia

Diretoria de Estudos Urbanos e
Ambientais - DEURA



Recanto das Emas Vegetação

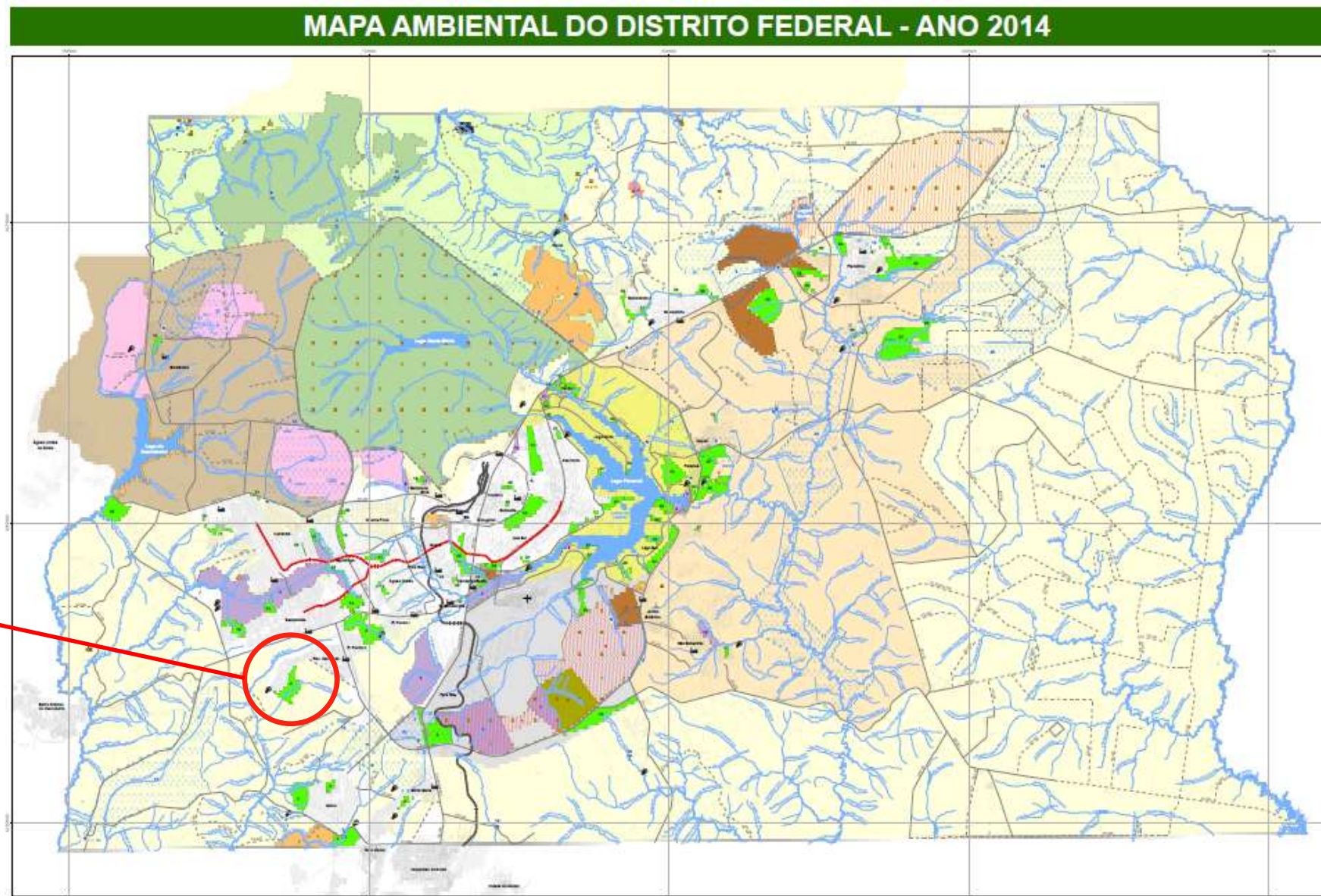


Diretoria de Estudos Urbanos e Ambientais - DEURA

Toda a RA-XV está dentro da Área de Proteção Ambiental – APA do Planalto Central.

Parques:

**Parque Ecológico e Vivencial
Recanto das Emas**



Fonte: Semarh DF



Criação: Lei 1188 de 13/09/1996

Área: 350 hectares

Principais atributos: nascentes e corredeiras do do Ribeirão Monjolo; fauna e flora típicas do bioma cerrado

Potencial recreativo e ecoturístico, a ser efetivado com a implantação do parque.

Convenções:

-  Hidrografia
-  Parque Recanto das Emas

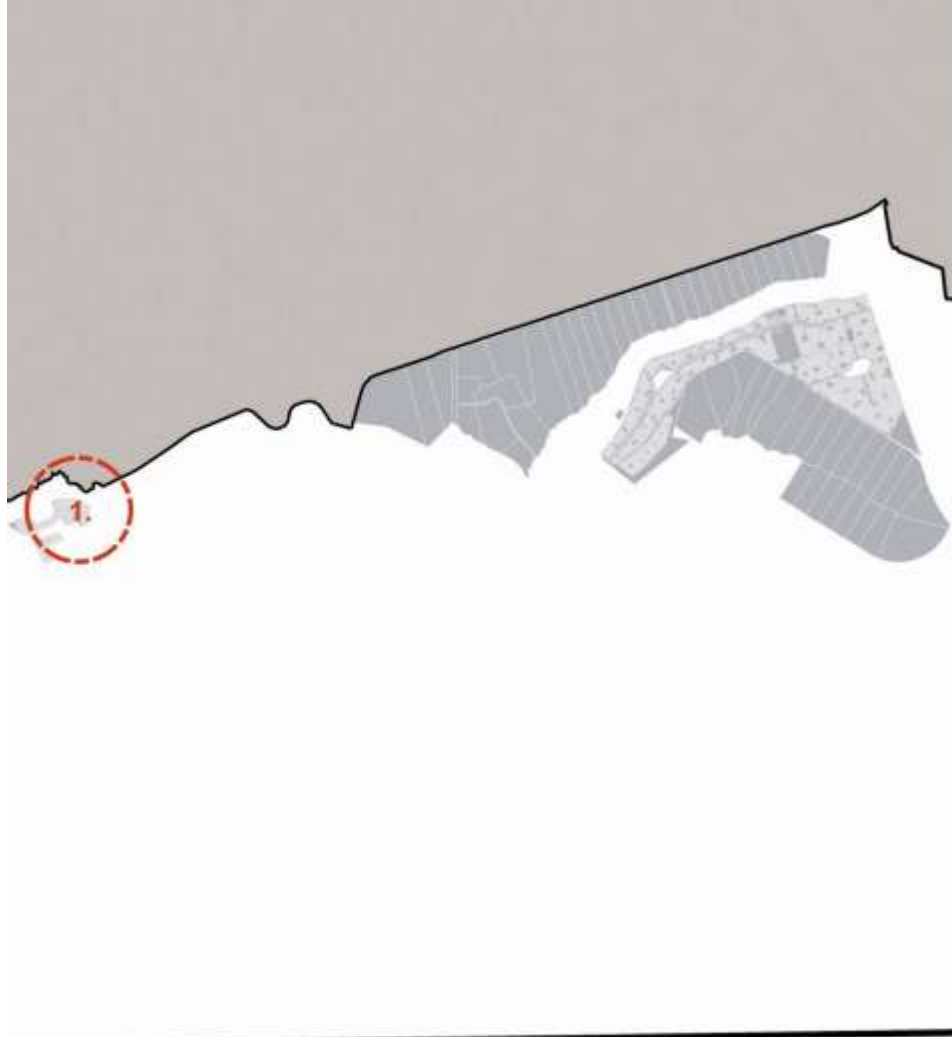


Fonte: Google Earth

- A área urbana formal da RA Recanto das Emas é formado por 59 quadras residenciais, contando com 100% rede de água potável, 100% de rede de esgoto, 95% de iluminação e aproximadamente 99% de drenagem pluvial e asfalto.
- A principal referência urbana é o monumento das emas, localizado na entrada do Recanto. A obra foi transformada em cartão postal da cidade.
- O tipo de domicílio predominante é casa, mas há uma tendência a verticalização progressiva, como já ocorre em RAs vizinhas, como Samambaia, Riacho Fundo e Gama.



Fotos: CODEPLAN / Toninho Leite



Área 1: SH Água Quente

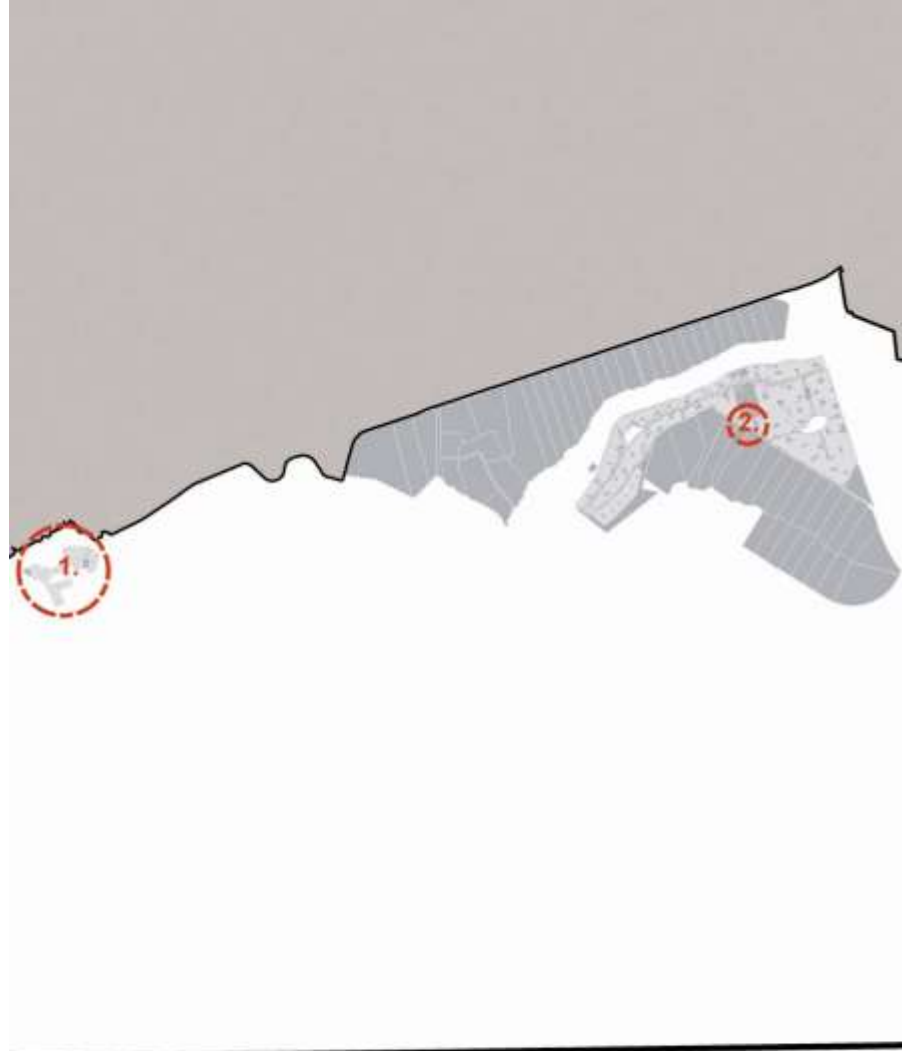
LEGENDA

— Rede de água existente

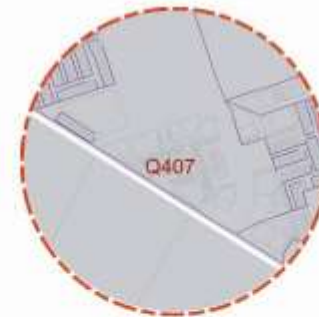
○ Áreas não atendidas pela rede de água



Fonte: Doc. Técnico UPT Sul SEGETH 2009



Área 1



Área 2: Setor Sul

LEGENDA

— Rede de esgoto existente

○ Áreas não atendidas pela rede de esgoto

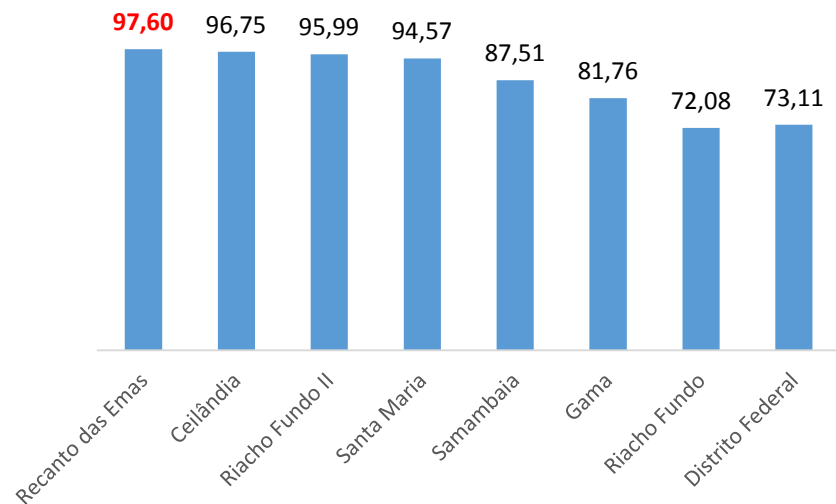


Fonte: Doc. Técnico UPT Sul SEGETH 2009

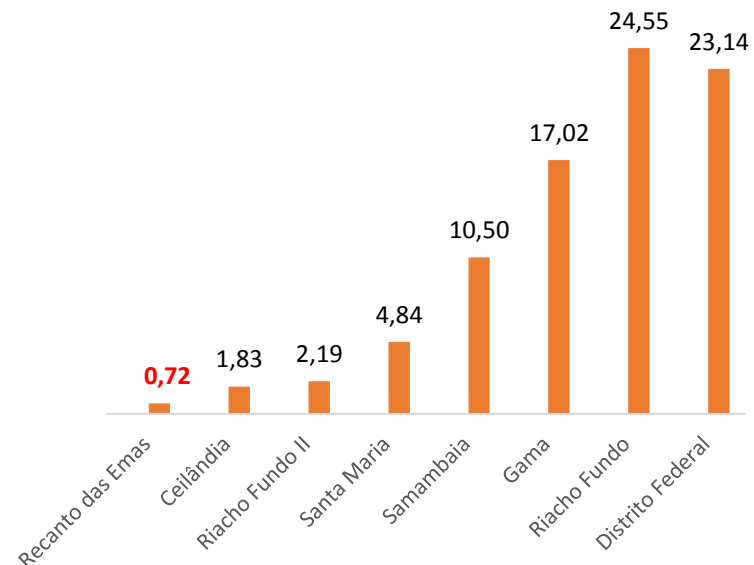


Fonte: Doc. Técnico UPT Sul SEGETH 2009

Tipo de domicílio - Casa por RA



Tipo de domicílio - Apto por RA



Fonte: PDAD 2013

Predominância de casas e o pequeno percentual de apartamentos/quitinetes-estúdio - **ocupação muito horizontalizada** com poucos edifícios em altura.

Perfil tende a se alterar progressivamente, acompanhando **tendência de verticalização** que já ocorre em RAs vizinhas, como Samambaia, Riacho Fundo e Gama.

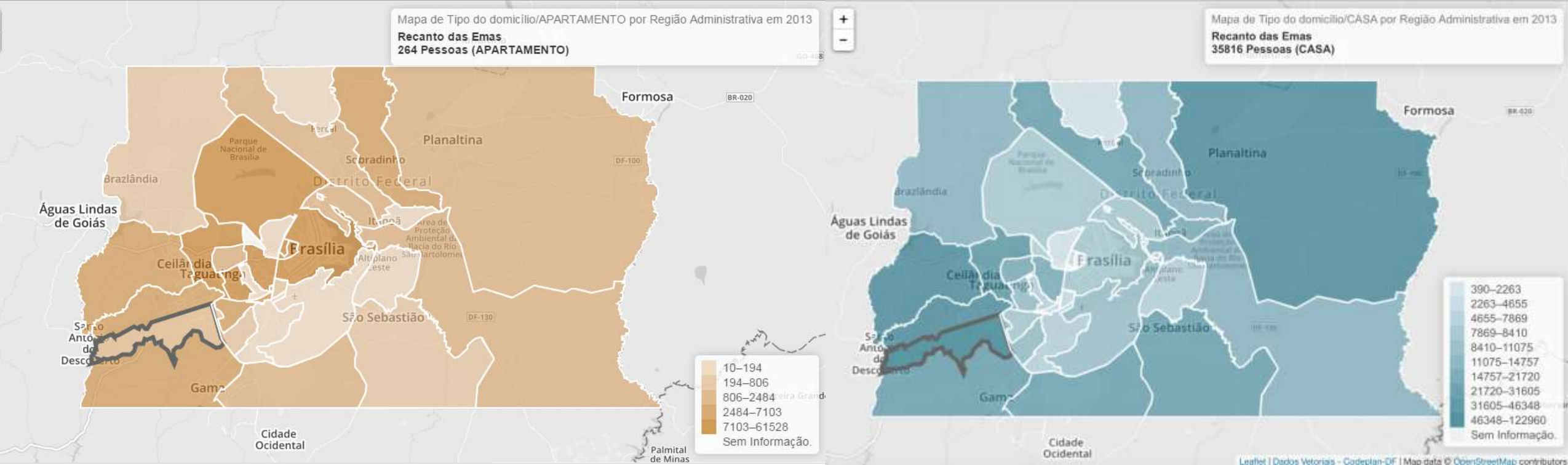


Fotos: CODEPLAN / Toninho Leite



Fotos: vivalocal.com

Comparação entre Tipos de Domicílio Casa e Apartamentos/Quitinetes-Estúdio



Fonte: SIGA/PDAD 2013

- A estrutura urbana conta com 24 escolas públicas, uma biblioteca pública com brinquedoteca, dois centros de saúde, um Núcleo de Inspeção de Saúde, e vários estabelecimentos bancários.



Fotos: CODEPLAN / Toninho Leite



Foto: CODEPLAN / Toninho Leite



Foto: CODEPLAN / Toninho Leite



Quadra poliesportiva na quadra 801 Fonte: Google Maps



Escola Classe Quadra 803 Fonte: Google Maps



Avenida Recanto das Emas Comercio/Posto Policial - Fonte: Google Maps



Posto Policial - Fonte: Google Maps



Unidade de Pronto Atendimento – UPA - Fonte: Google Maps



Fórum - Fonte: Google Maps



Fotos: CODEPLAN / Toninho Leite



Ciclovía e campo de futebol gramado Fonte: Google Maps



Ciclovía e equipamento esportivo Fonte: Google Maps



**DEURA – DIRETORIA DE
ESTUDOS URBANOS E AMBIENTAIS**

codeplan

