



Fonte: www.panoramio.com

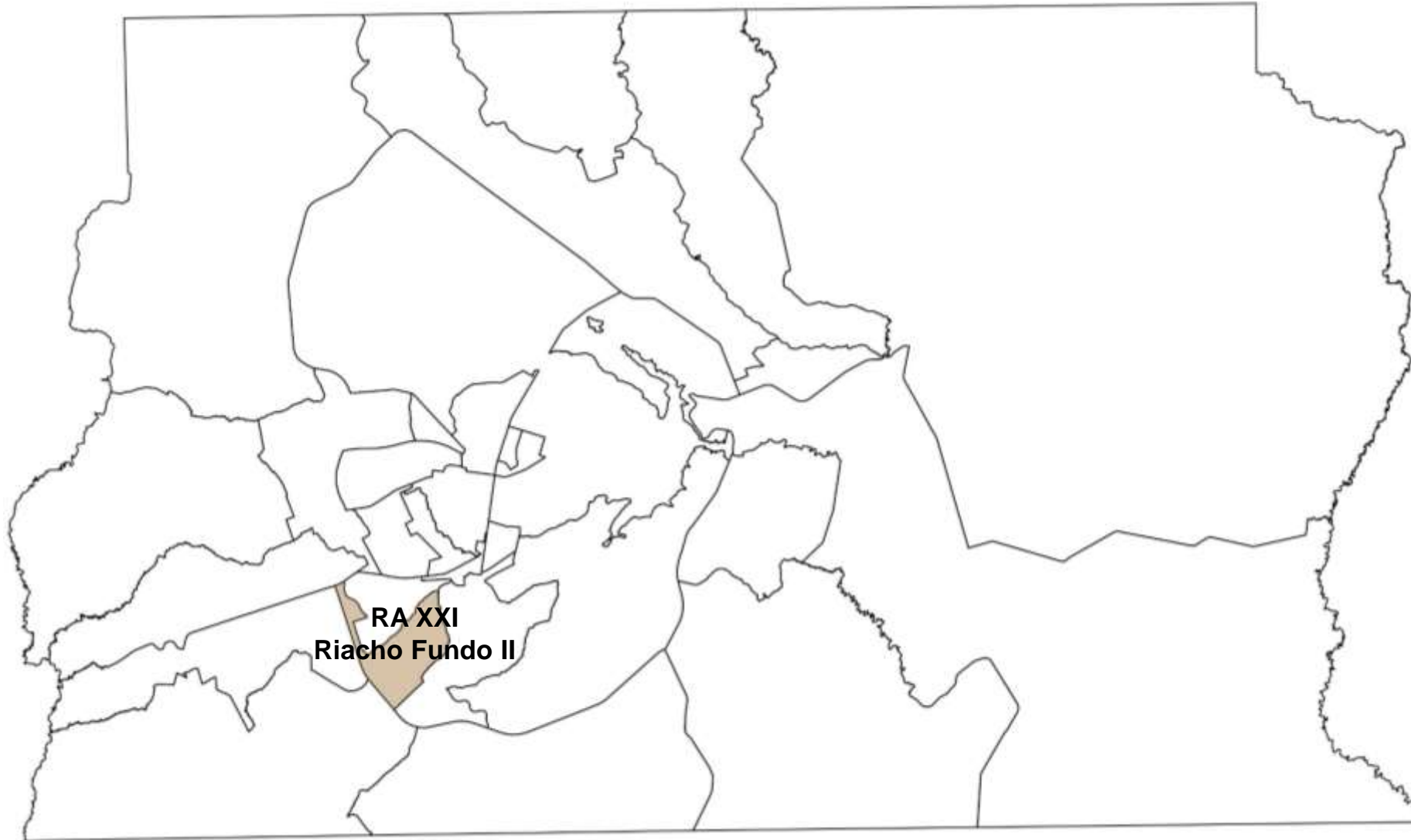
RA XXI – RIACHO FUNDO II

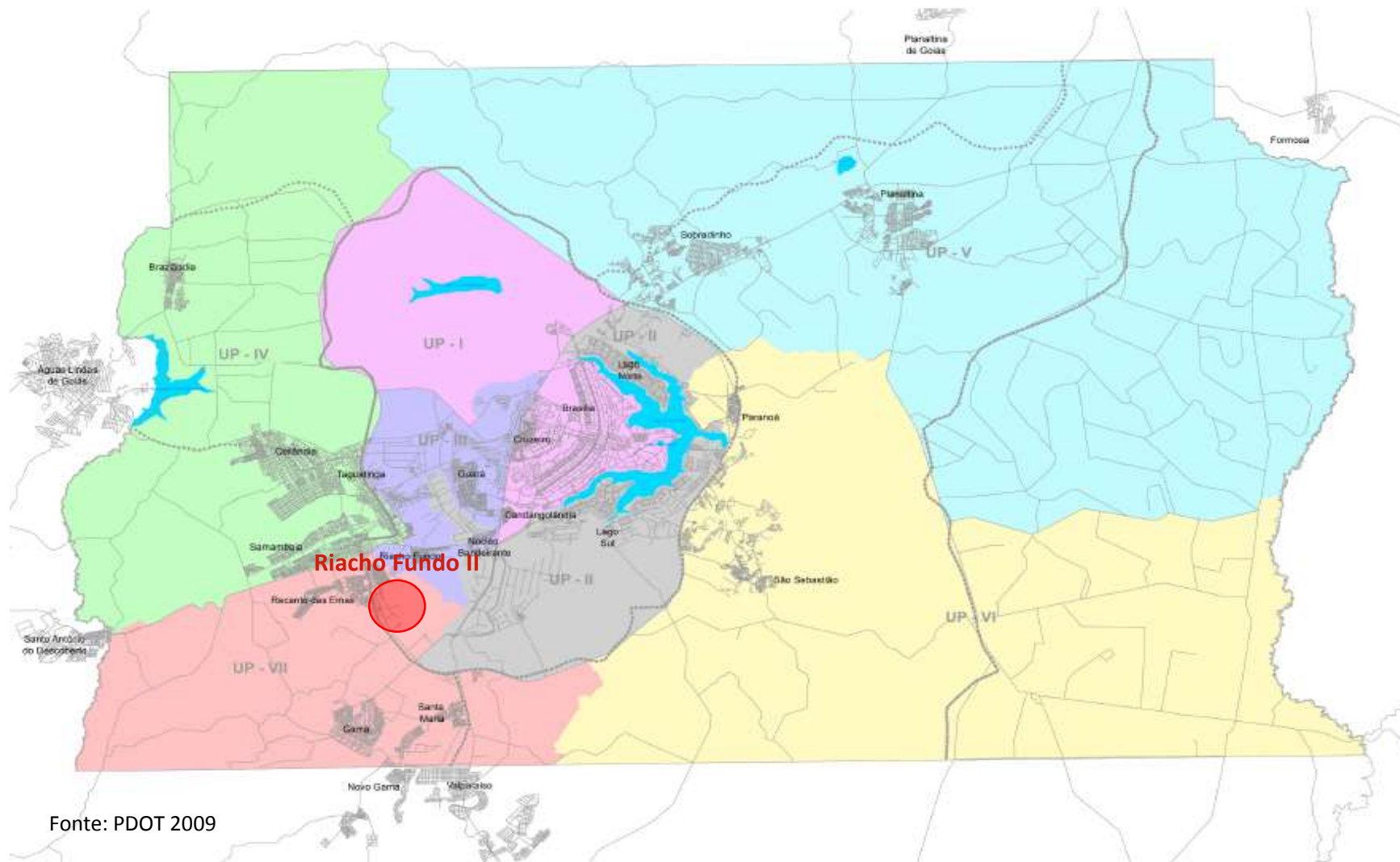
- Em **7 de fevereiro de 1994**, o Decreto nº 15.441 permitiu a **subdivisão** da Região Administrativa do Riacho Fundo – RA XVII e o **parcelamento do Riacho Fundo II**.
- A história da ocupação do Riacho Fundo II teve início com o **acampamento à beira da DF 001 - EPCT**, próximo ao balão do Recanto das Emas, em **1995**.
- As primeiras ocupações oficiais surgiram em **1997**, na área próxima ao Parque Ecológico Vivencial Riacho Fundo, e constituíram a 1ª Etapa, incluindo as **Quadras Norte QN 12 a QN 16**.
- Em **maio de 2003**, a Lei nº 3.153 oficializou o Riacho Fundo II como **Região Administrativa XXI**. Antes, a localidade era uma Sub Administração subordinada à RA XVII - Riacho Fundo.
- Seu território está dividido em 4 áreas urbanas: 1) **Quadras Industriais – QI**; 2) **Quadras Norte – QN**; 3) **Quadras Centrais – QC** e 4) **Quadras Sul – QS** e 2 Conglomerados Agro Urbanos de Brasília – **CAUB I e II**.



Fonte: wikimedia

Localização da RA XXI – Riacho Fundo II no Distrito Federal





Legenda

- I - Central
- II - Central-Adjacente 1
- III - Central-Adjacente 2
- IV - Oeste
- V - Norte
- VI - Leste
- VII - Sul
- Limite de Bacia Hidrográfica


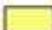

Fonte: PDOT 2009

O Riacho Fundo II está situada na Unidade de Planejamento Territorial Sul – UPT VII, que abrange também as RAs de Recanto das Emas, Santa Maria e Gama.

RA XXI – RIACHO FUNDO II



Legenda

-  Ocupação urbana 1997
-  Ocupação urbana 2009
-  Ocupação urbana até 2013



OFICIALIZAÇÃO DOS LIMITES ADMINISTRATIVOS	
Dec. 15513- 17-mar-94	Riacho Fundo
Sem Delimitação Oficial	Riacho Fundo II

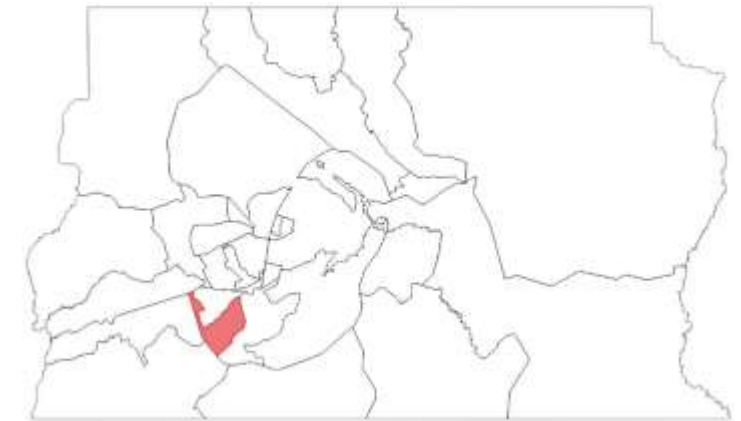
Nota: A divisão territorial da RA XVII- Riacho Fundo, aqui apresentada, foi definida para fins exclusivos da elaboração da PDAD e não altera a divisão territorial oficial constante do Decreto 15513/94.

Fonte: Elaboração DEURA/CODEPLAN a partir de base de dados da SEGETH 2015

RA XXI – RIACHO FUNDO II



DISTRITO FEDERAL



 Riacho Fundo II

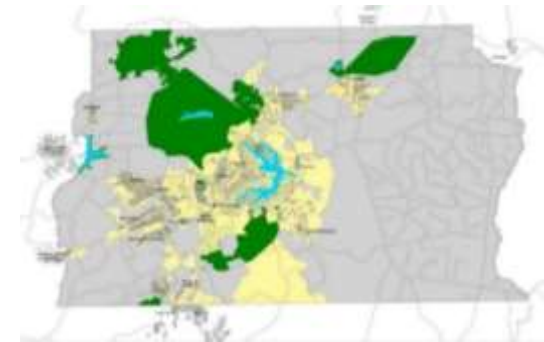
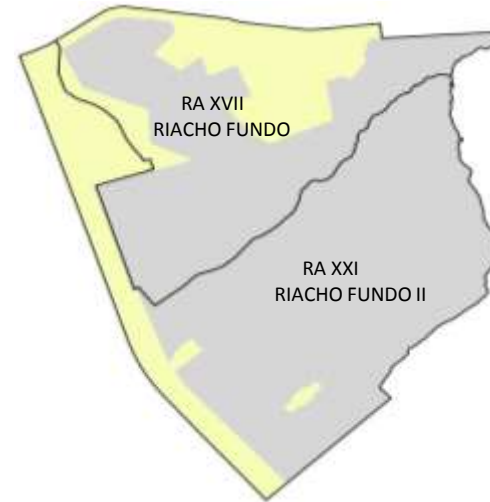
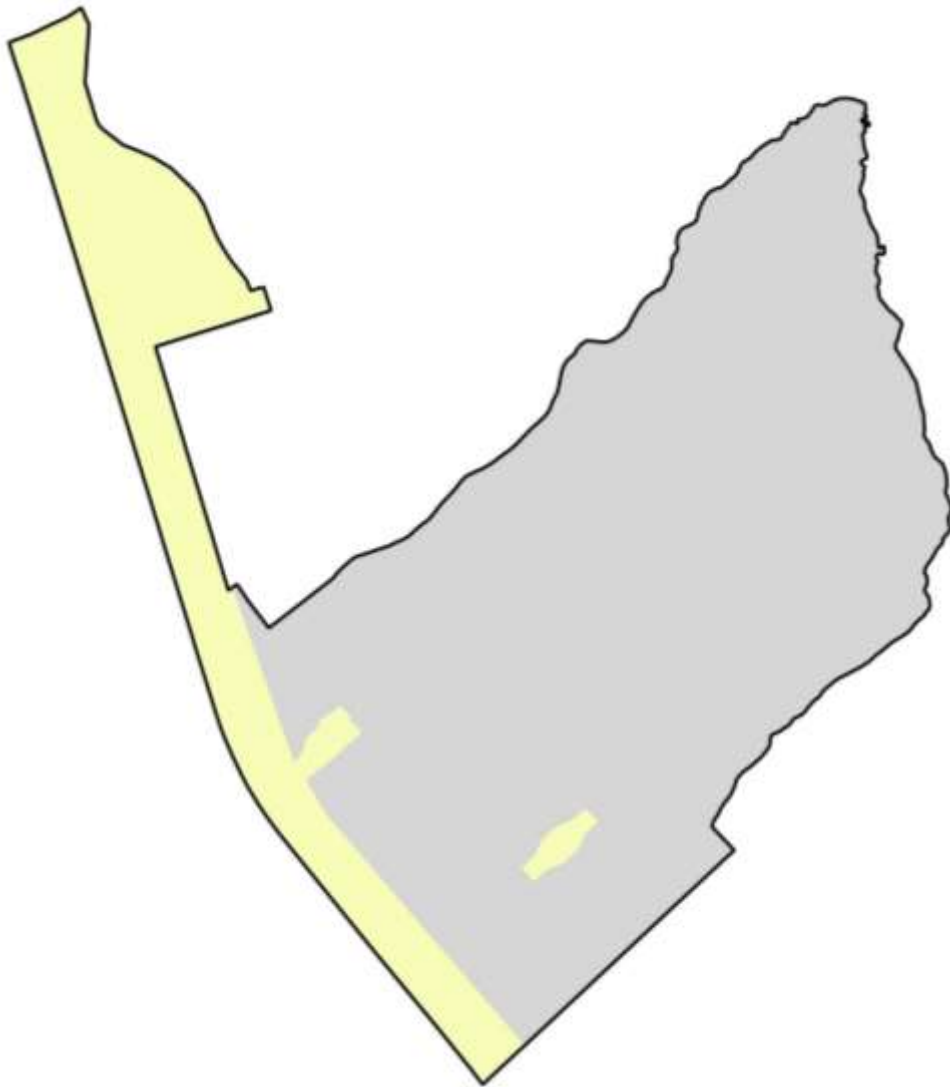
Situa-se a **20 Km** do Plano Piloto

Localiza-se na porção **sudoeste** do DF

Limites:

- - **Norte:** RA XII – Samambaia; RA XVII – Riacho Fundo;
- - **Leste:** RA XVII – Riacho Fundo;
- - **Sudeste:** RA XXIV – Park Way;
- - **Sudoeste:** RAXII - Gama;
- - **Oeste:** RA XV – Recanto das Emas;

RA XXI – RIACHO FUNDO II



MAPA 1 - Macrozoneamento do Distrito Federal

PDOT/2012 - Lei Complementar nº 854 de 15 outubro de 2012

Legenda

Macrozonas

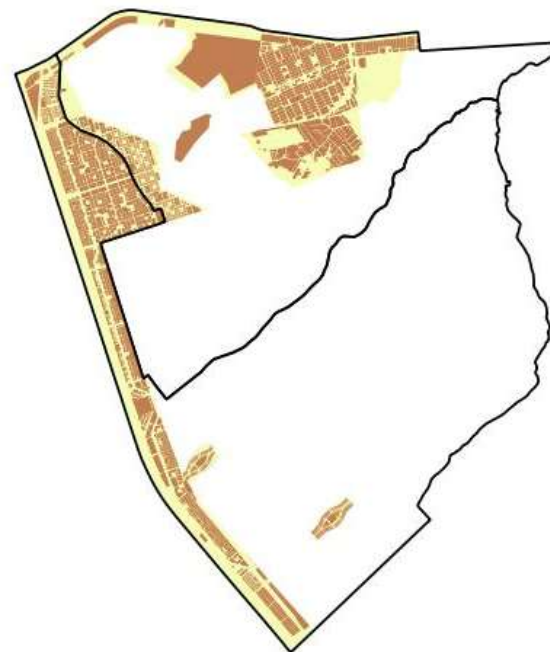
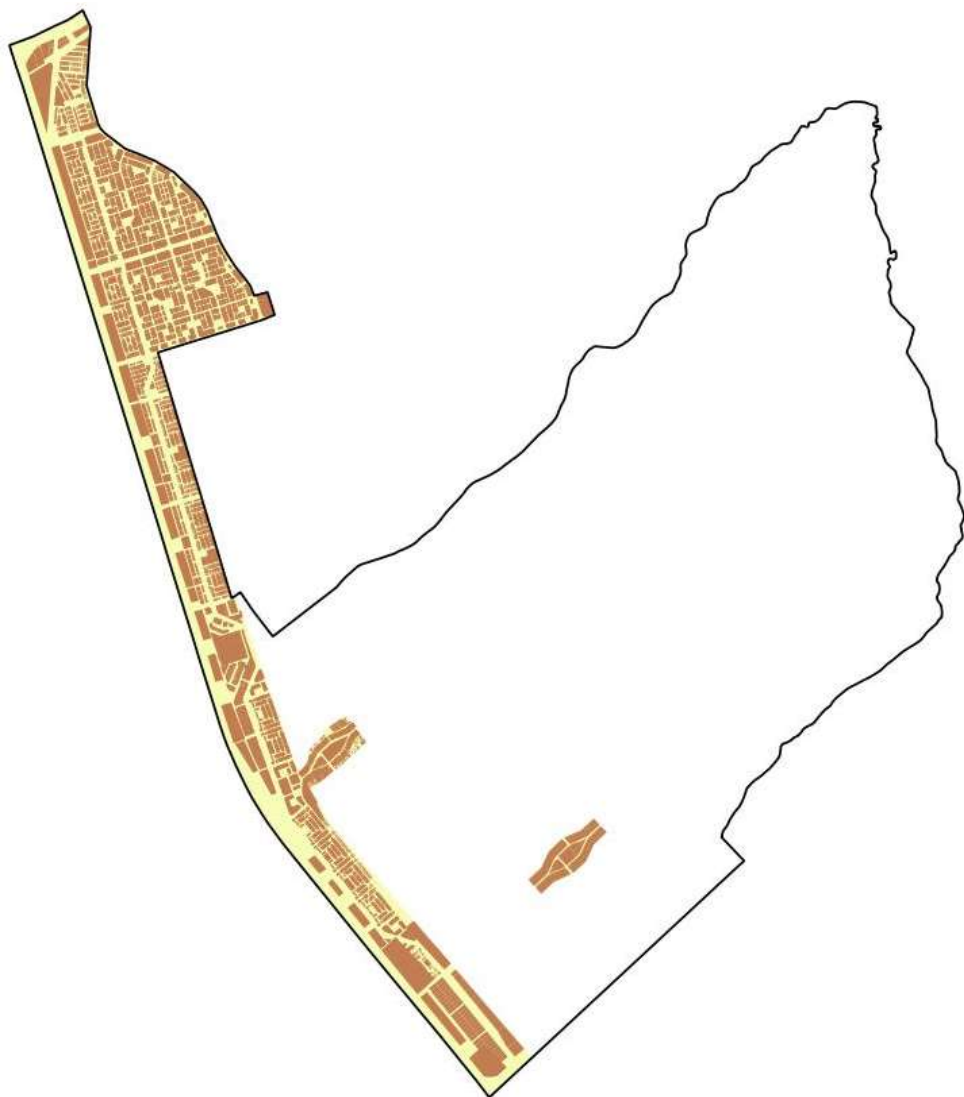
- Macrozona Rural
- Macrozona Urbana

Áreas Territoriais – Riacho Fundo I e II (Em ha)					
Zona Urbana	%	Zona Rural	%	Total	%
1397,05	24,91	4212,19	75,09	5609,24	100

Nota: Os cálculos aqui apresentados se referem às RA's XVII e XXI – Riacho Fundo I e II

Fonte: Elaboração DEURA/CODEPLAN a partir de base de dados da SEGETH 2015

RA XXI – RIACHO FUNDO II



Legenda

Área Urbanizável

Área Urbana Consolidada

Áreas Territoriais – Riacho Fundo e Riacho Fundo II (Em ha)					
Área Consolidada	%	Área Urbanizável	%	Total	%
1163,96	83,32	233,09	16,68	1397,05	100

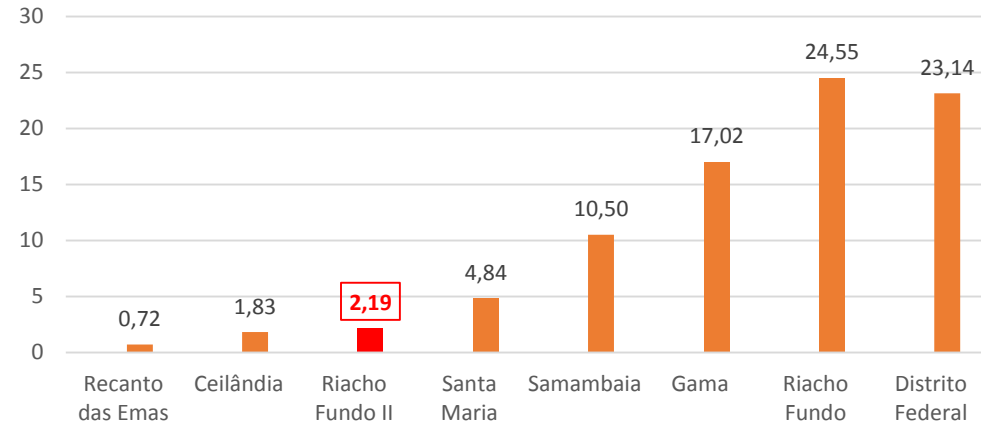
Nota: Os cálculos aqui apresentados se referem às RA's XVII e XXI somadas.

Fonte: Elaboração DEURA/CODEPLAN a partir de base de dados da SEGETH 2015

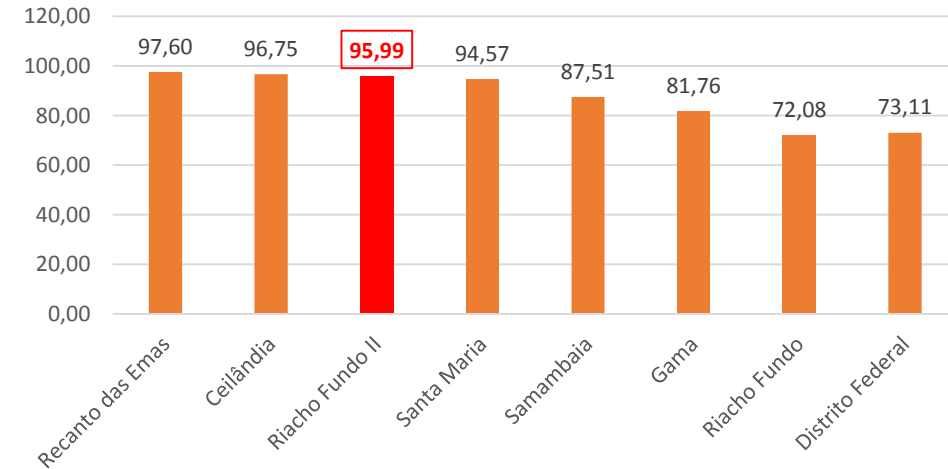


Fonte: CODEPLAN – Fotos: Toninho Leite

Tipo de domicílio 2013 - Apartamento por RA



Tipo de domicílio 2013 - Casa por RA



TENDÊNCIAS DE VERTICALIZAÇÃO URBANA

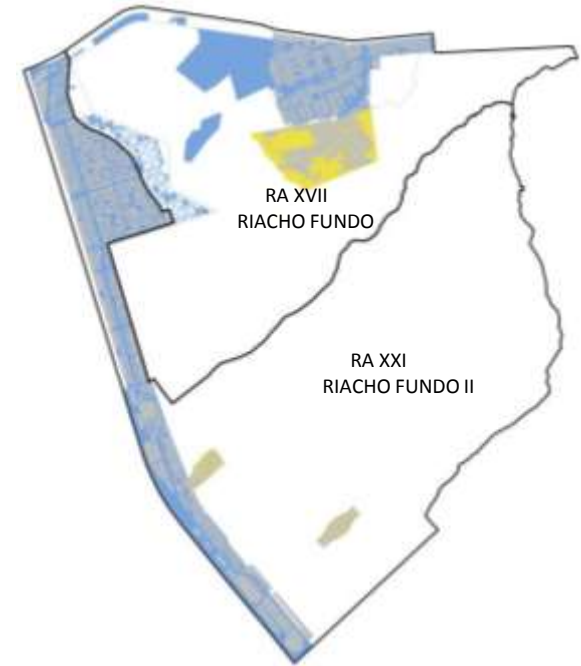
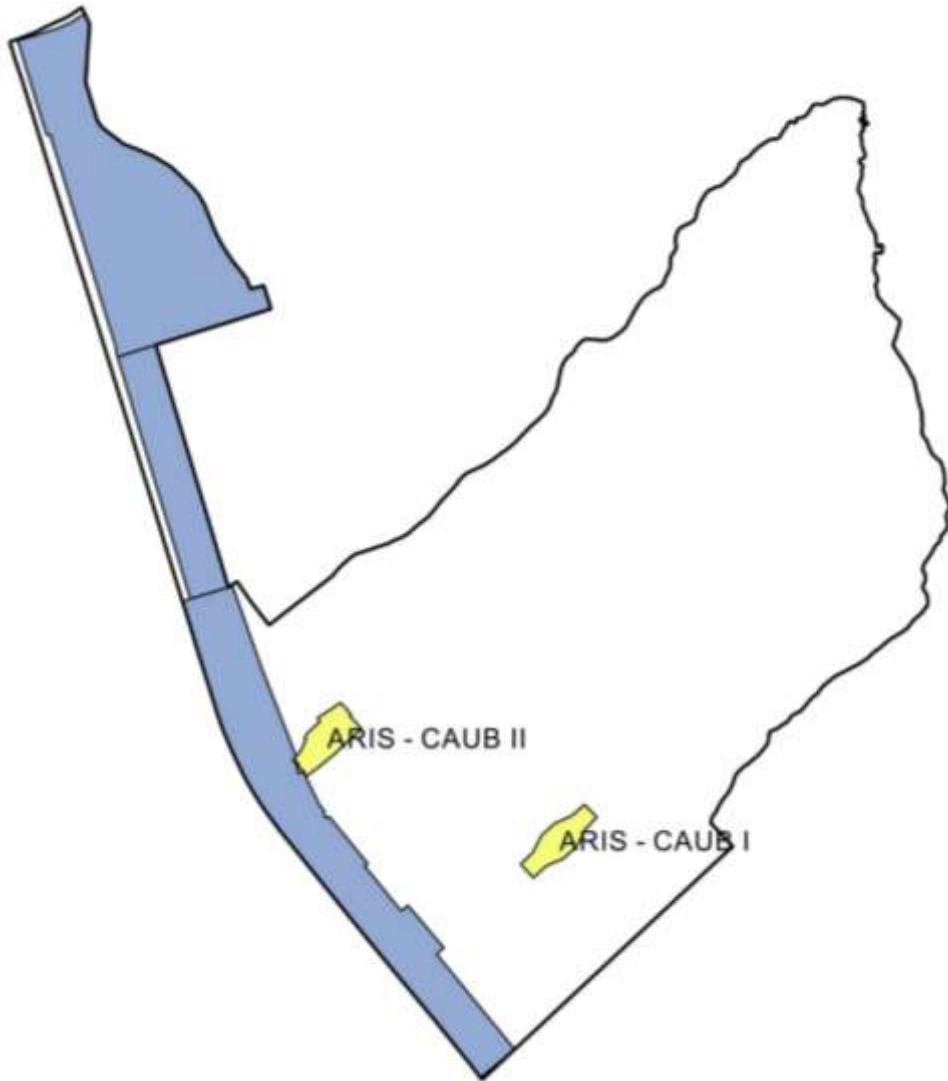


Fonte: Google Maps



Fonte: CODEPLAN
Fotos: Toninho Leite

RA XXI – RIACHO FUNDO II



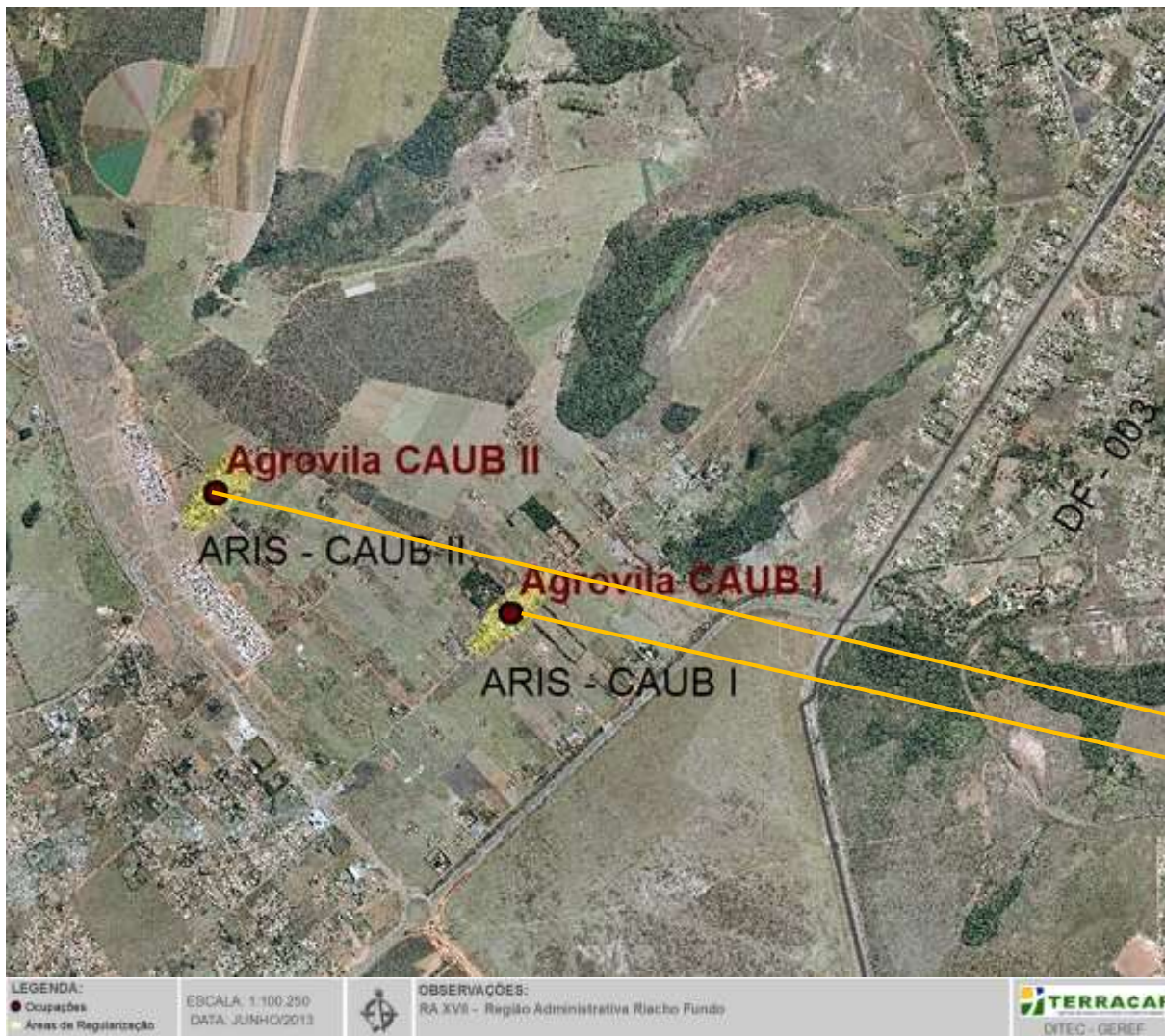
Legenda

- Áreas urbanas regularizadas
- Áreas urbanas de regularização

Áreas Territoriais – Riacho Fundo e Riacho Fundo II (Em ha)					
Áreas urb. regularizadas	%	Áreas urb. de regularização	%	Total	%
1044,76	89,76	119,20	10,24	1163,96	100

Nota: Os cálculos aqui apresentados se referem às RA's XVII e XXI somadas.

Fonte: Elaboração DEURA/CODEPLAN a partir de base de dados da SEGETH 2015



- ARIS CAUB I e ARIS CAUB II

Terras desapropriadas pertencentes à Terracap - Parcelamento contemplado como área de regularização segundo o PDOT.



Fonte: <http://www.terracap.df.gov.br/sistemasInternet/consultaOcupacao/uc/manterConsultaOcupacao/index.php>

COMBINADOS AGROURBANOS DE BRASÍLIA – CAUB I E II

Assentamento **rural** de 160 famílias de pequenos produtores sem terra e de baixa renda, implementado em 1986, em área de **960 ha**;

Organizados espacialmente em:

- **área agrícola com chácaras de 5 a 6 ha**, destinada à produção rural de subsistência e comercialização circundando a vila residencial;
- **Agrovilas com lotes residenciais de 1.000 m²** para as famílias dos produtores; equipamentos urbanos, água encanada proveniente de poços artesianos, energia elétrica e coleta de lixo.

Os CAUB's já foram **descaracterizados de sua função rural**:

- **posição geográfica privilegiada** da área, próxima a importantes núcleos urbanos e eixos de circulação;
- potencial de **valorização da terra**;
- dificuldade de obtenção de **crédito rural**, inibindo novos investimentos agrícolas, devido a alterações do uso rural pelos planos diretores;
- **expropriação** dos direitos e benfeitorias existentes em lotes rurais não concluídas;
- inexistência de **diretrizes de ocupação**.

Fonte: TERRACAP/ENGEA Relatório de Impacto Ambiental – Setores Habitacionais Recanto das Emas, Catetinho, Ipê, Núcleo Bandeirante - 1992



Fonte: Google Maps

CAUB I



Fonte: Google Maps



Fonte: Google Maps

CAUB I ÁREA RESIDENCIAL



Fonte: Google Maps



Fonte: Google Maps

CAUB II



Fonte: Google Maps

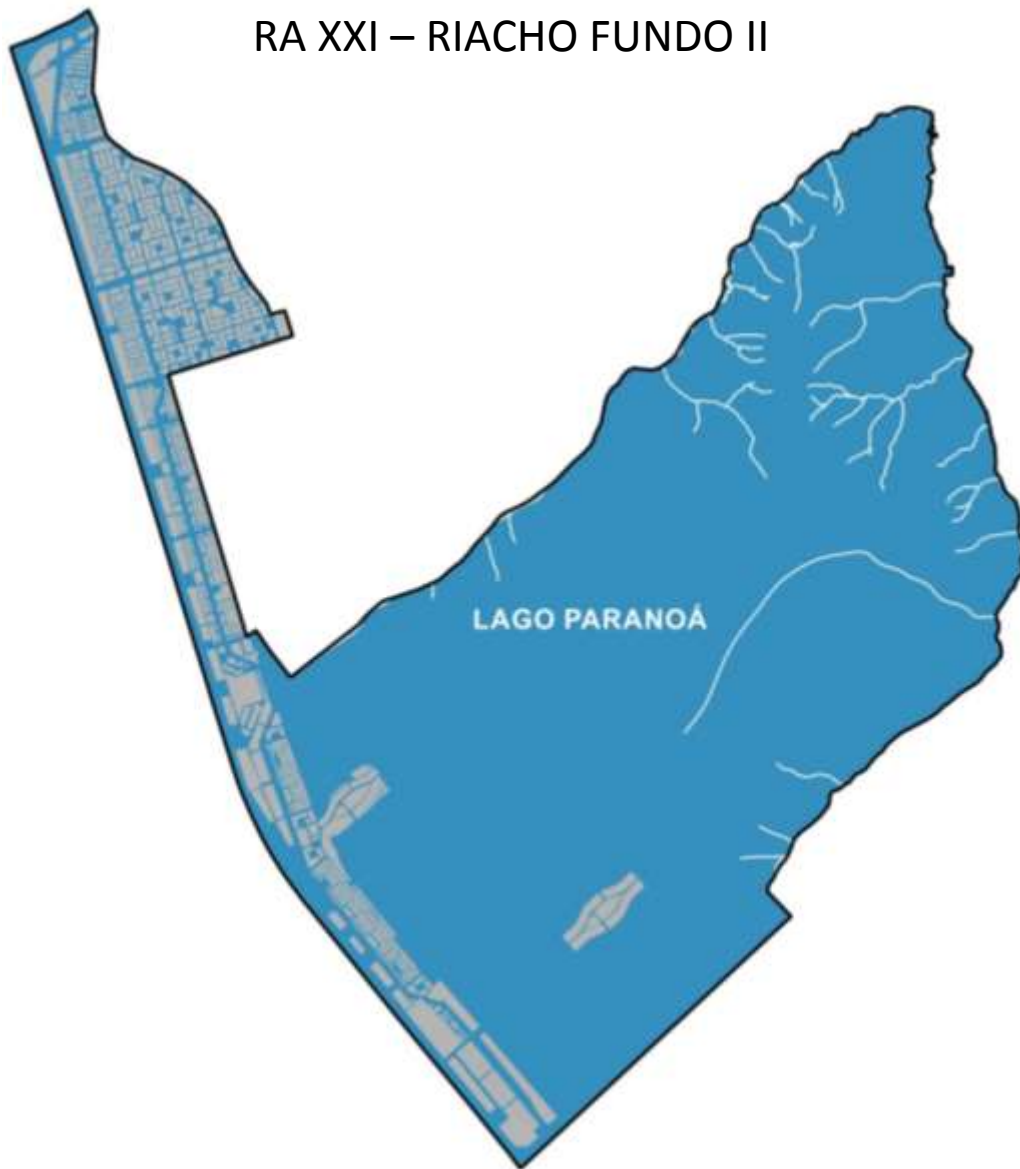




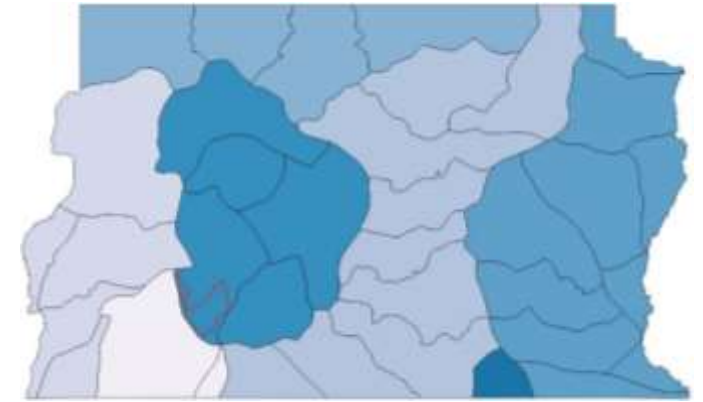
CAUB II ÁREA RESIDENCIAL




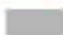
RA XXI – RIACHO FUNDO II



DISTRITO FEDERAL

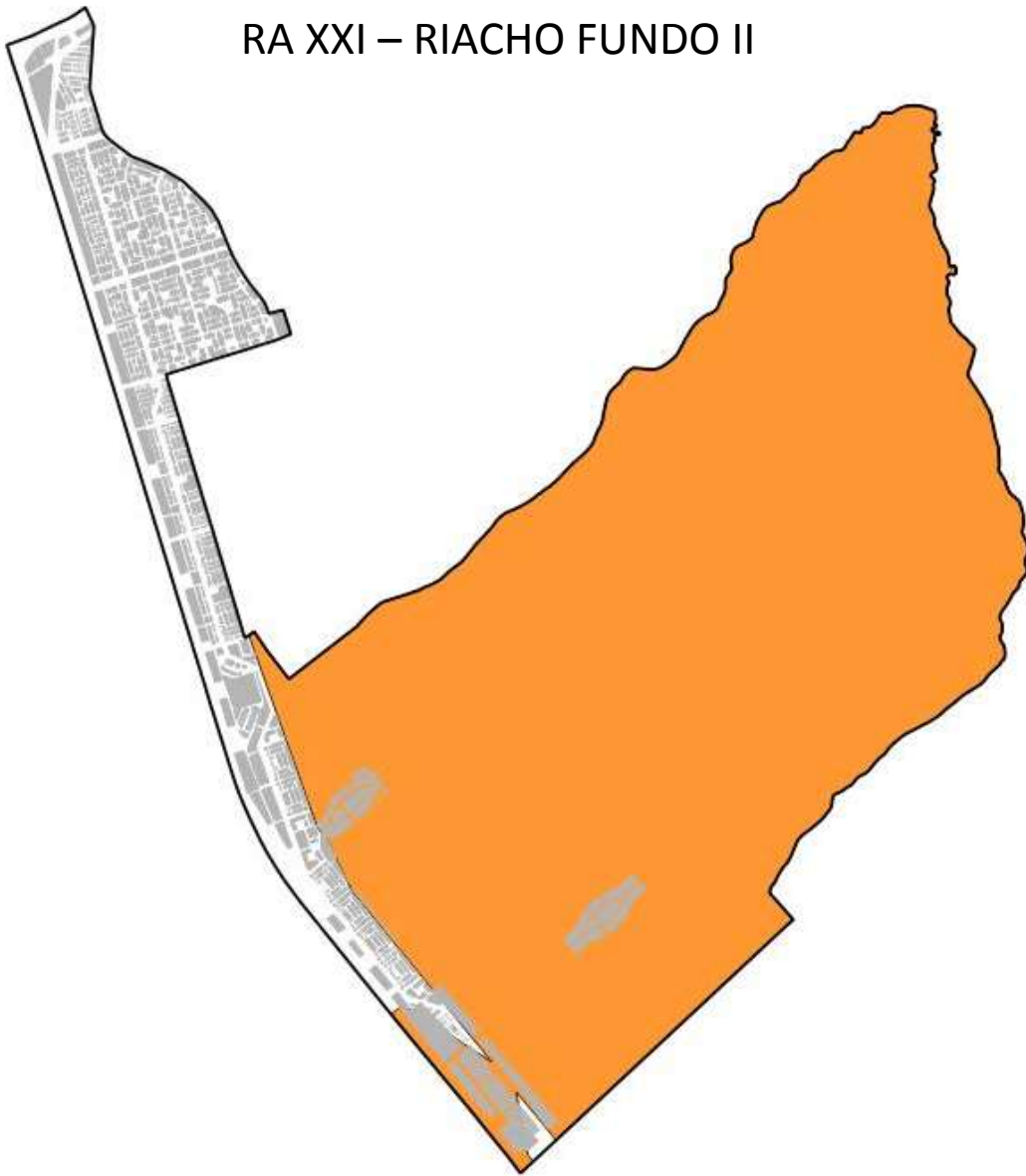


Legenda

-  Lago Paranoá
-  Área Urbana

Fonte: Elaboração DEURA/CODEPLAN a partir de base de dados da SEGETH 2015

RA XXI – RIACHO FUNDO II



DISTRITO FEDERAL



Legenda

 APA - Área de Proteção Ambiental - APA do Planalto Central

Fonte: Elaboração DEURA/CODEPLAN a partir de base de dados da SEGETH 2015

RA XXI – RIACHO FUNDO II




Equipamentos Públicos implantados e previstos:

09 Escolas da Rede Pública;
05 Escolas Particulares;
02 Escolas Rurais
02 Postos de Saúde e 1 Centro de Saúde;
01 Delegacia Policial (a implantar);
04 Postos Comunitários de Segurança.

Fonte: Segeth

Observação: Os equipamentos públicos representados no mapa incluem implantados e previstos

Legenda

-  Educação
-  Saúde
-  Segurança

Fonte: Elaboração DEURA/CODEPLAN a partir de base de dados da SEGETH 2015

RA XXI – RIACHO FUNDO II



ESCOLA PÚBLICA
Fonte: CODEPLAN - Foto: Toninho Leite



EDUCAÇÃO INFANTIL E CRECHE
Fonte: CODEPLAN - Foto: Toninho Leite

Fonte: Elaboração DEURA/CODEPLAN a partir de base de dados da SEGETH 2015

RA XXI – RIACHO FUNDO II



CENTRO DE SAÚDE Nº 4
Fonte: CODEPLAN - Foto: Toninho Leite



POSTO SAÚDE DA FAMÍLIA
Fonte: CODEPLAN - Foto: Toninho Leite

Fonte: Elaboração DEURA/CODEPLAN a partir de base de dados da SEGETH 2015

RA XXI – RIACHO FUNDO II



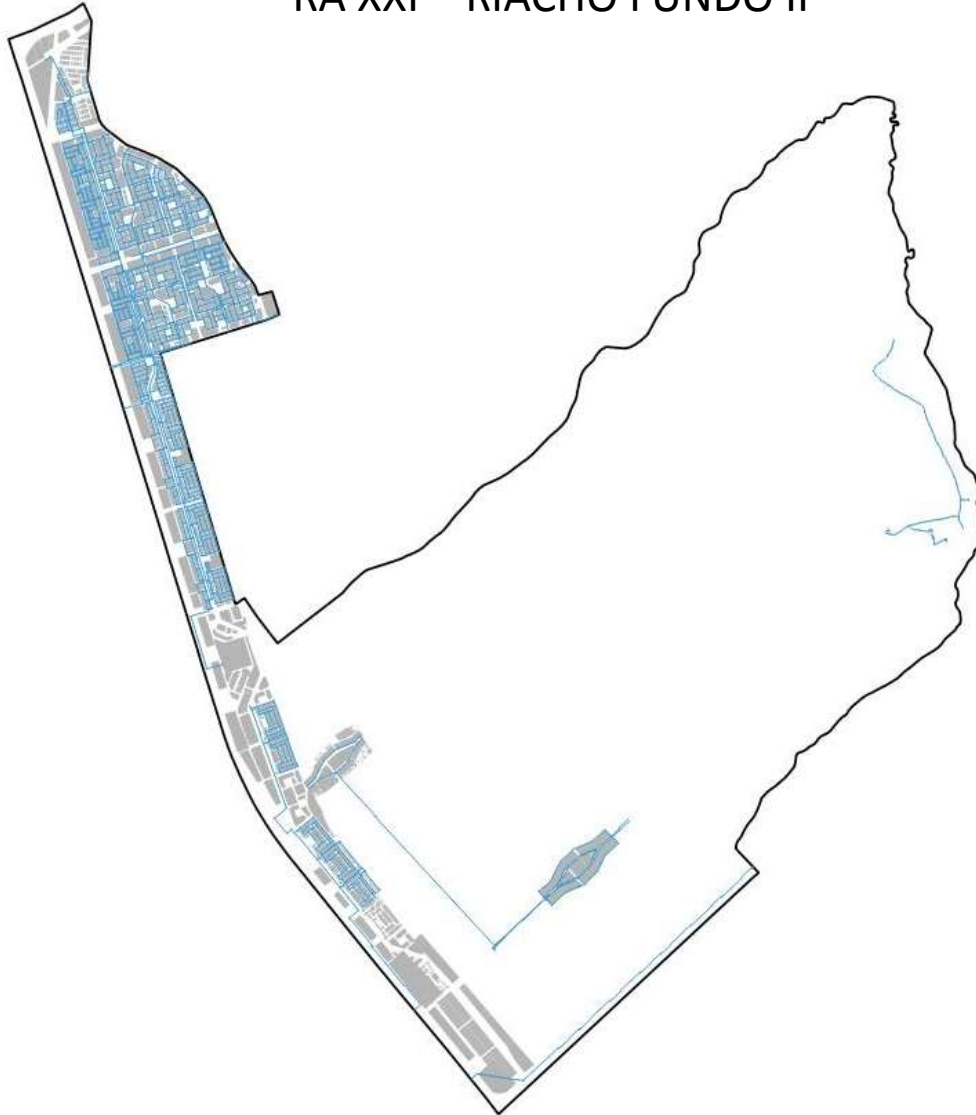
Academia Polícia Civil
Fonte: CODEPLAN - Foto: Toninho Leite



Posto Policial - PCS 003
Fonte: CODEPLAN - Foto: Toninho Leite

Fonte: Elaboração DEURA/CODEPLAN a partir de base de dados da SEGETH 2015

RA XXI – RIACHO FUNDO II



Legenda

— Rede de água existente

Tipo de Abastecimento de Água	%
Rede Geral - Caesb	100
Poço/Cisterna	-
Poço Artesiano	-
Outros	-
Total	100

Fonte: PDAD Riacho Fundo 2015

Fonte: Elaboração DEURA/CODEPLAN a partir de base de dados da SEGETH 2015

RA XXI – RIACHO FUNDO II



Legenda

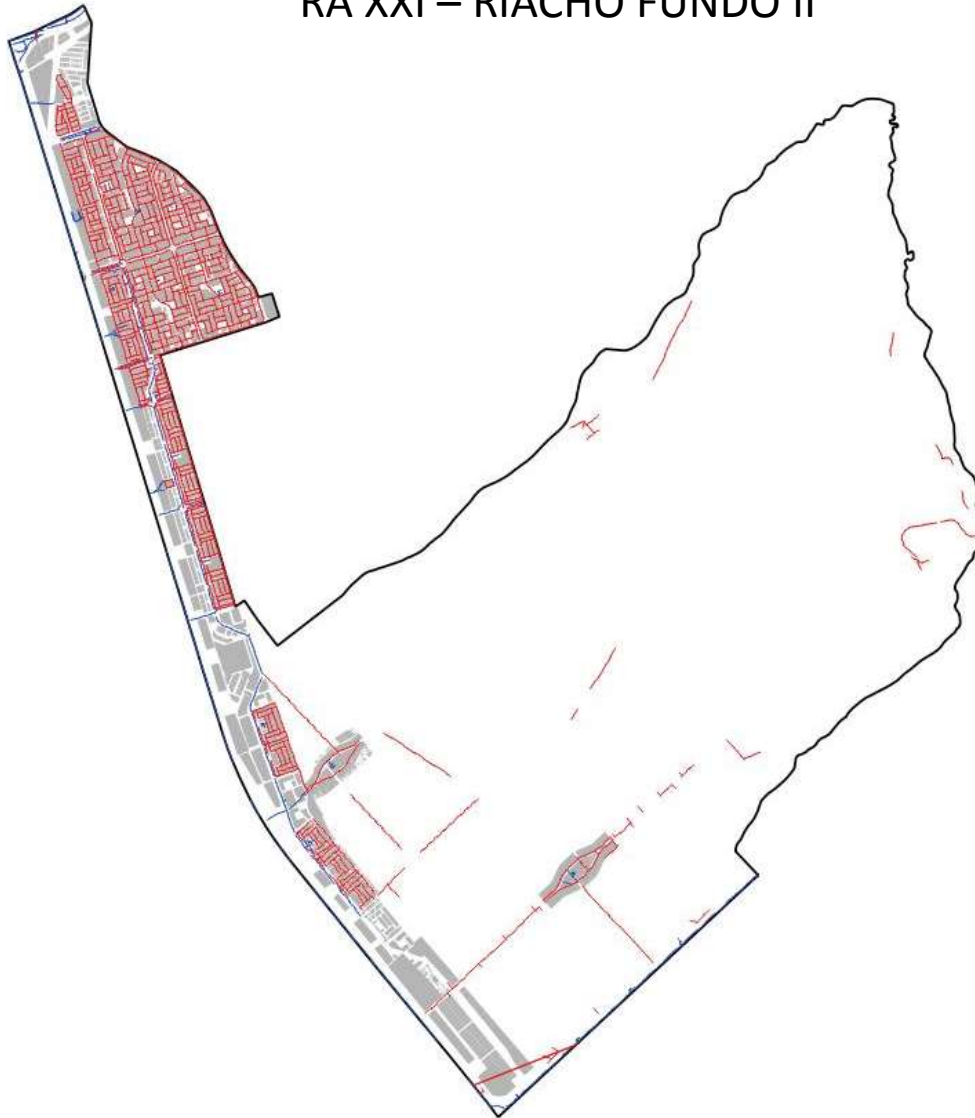
— Rede de esgoto

Tipo de Esgotamento	%
Rede Geral - Caesb	95,40
Fossa séptica	4,00
Fossa rudimentar	0,60
Esgotamento a céu aberto	-
Outros	-
Total	100,00

Fonte: PDAD Riacho Fundo 2015

Fonte: Elaboração DEURA/CODEPLAN a partir de base de dados da SEGETH 2015

RA XXI – RIACHO FUNDO II



Legenda

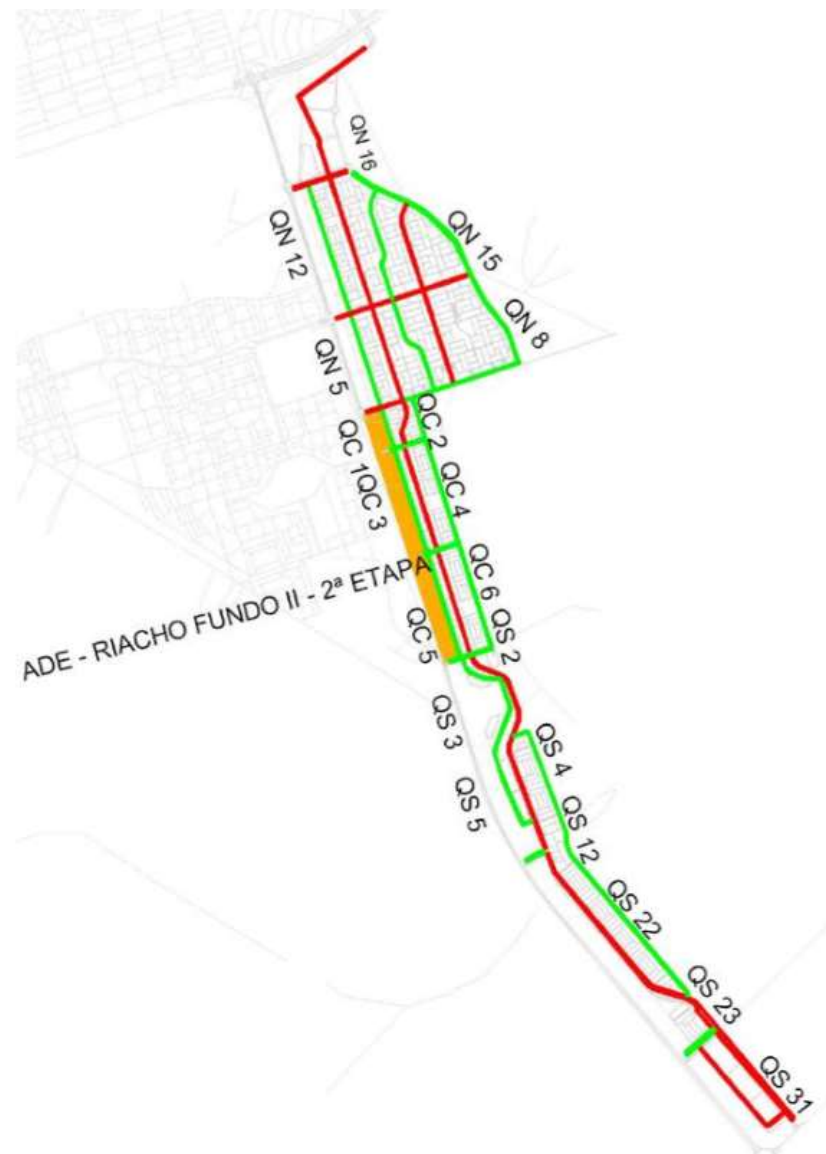
- Trecho aéreo secundário
- Trecho enterrado

Tipo de Abastecimento de Energia Elétrica	%
Rede Geral - CEB	100
Próprio (Gerador, Bateria)	-
Gambarra	-
Outros	-
Total	100

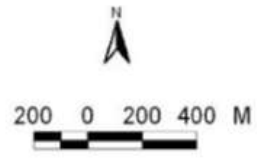
Fonte: PDAD Riacho Fundo 2015

Fonte: Elaboração DEURA/CODEPLAN a partir de base de dados da SEGETH 2015

RA XXI – RIACHO FUNDO II



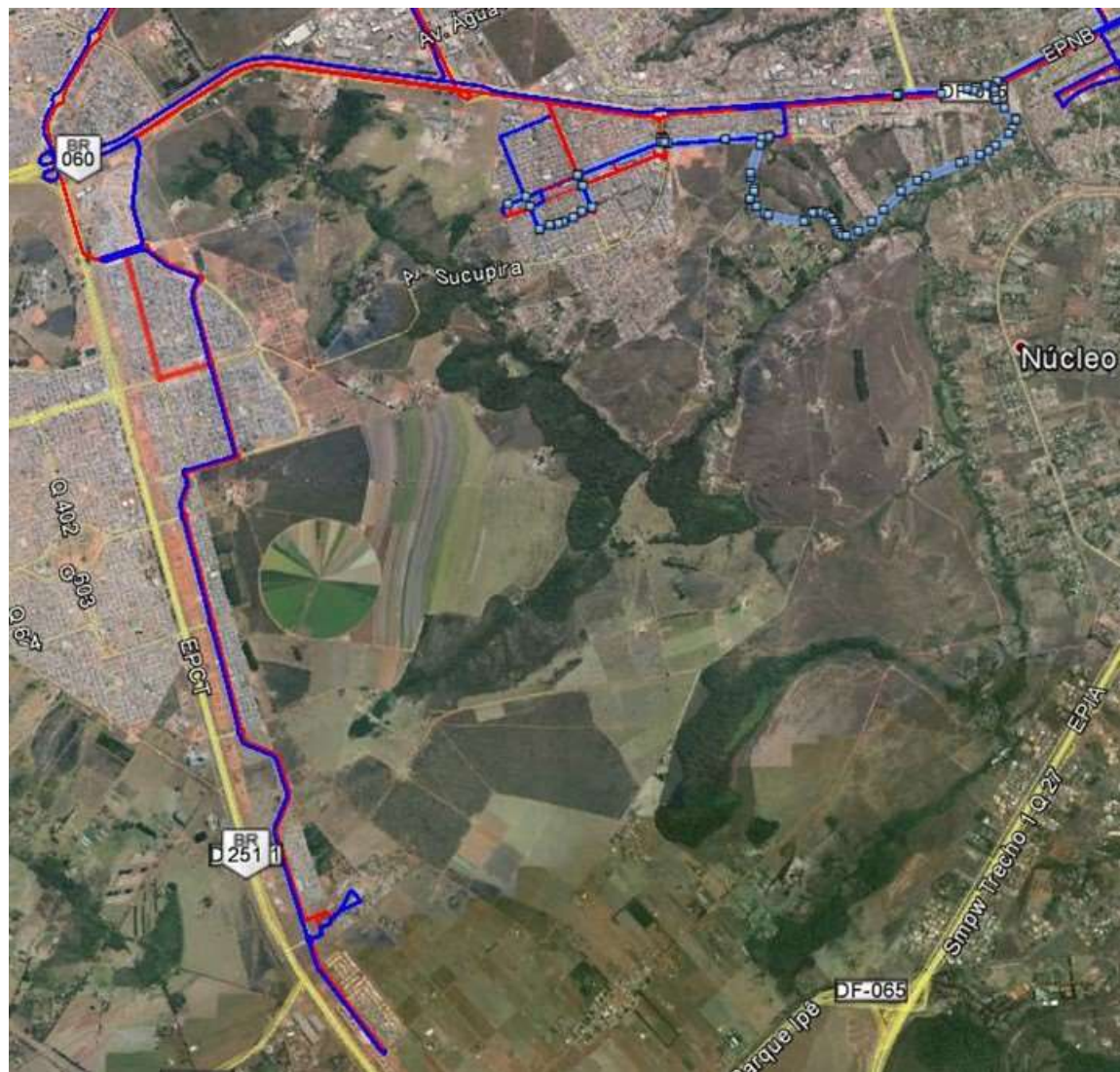
- LEGENDA:
- Hierarquia Viária
- Via de Atividades
 - Via Secundária ou Coletora
 - Área Econômica



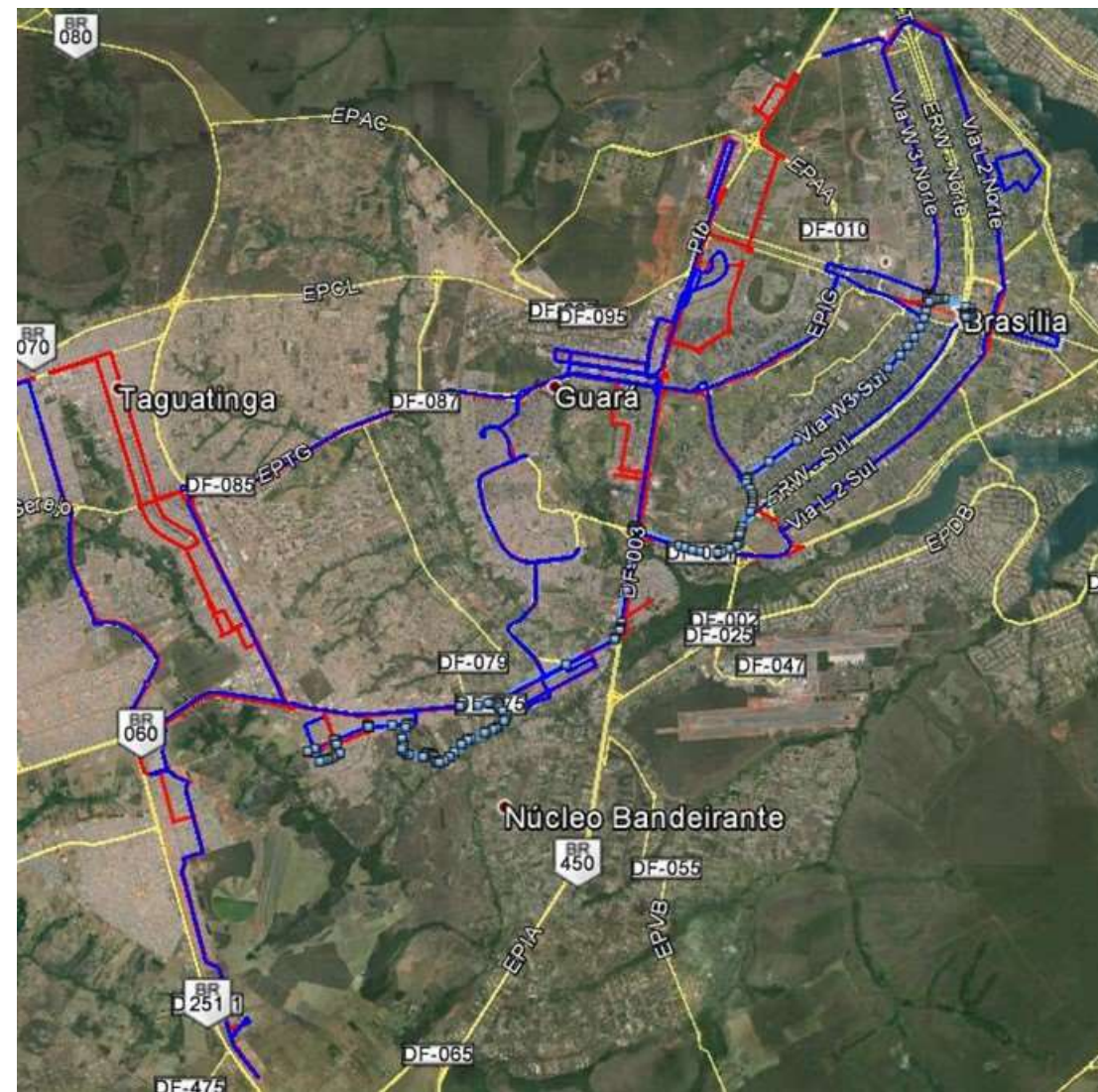
Fonte: PDOT 2009



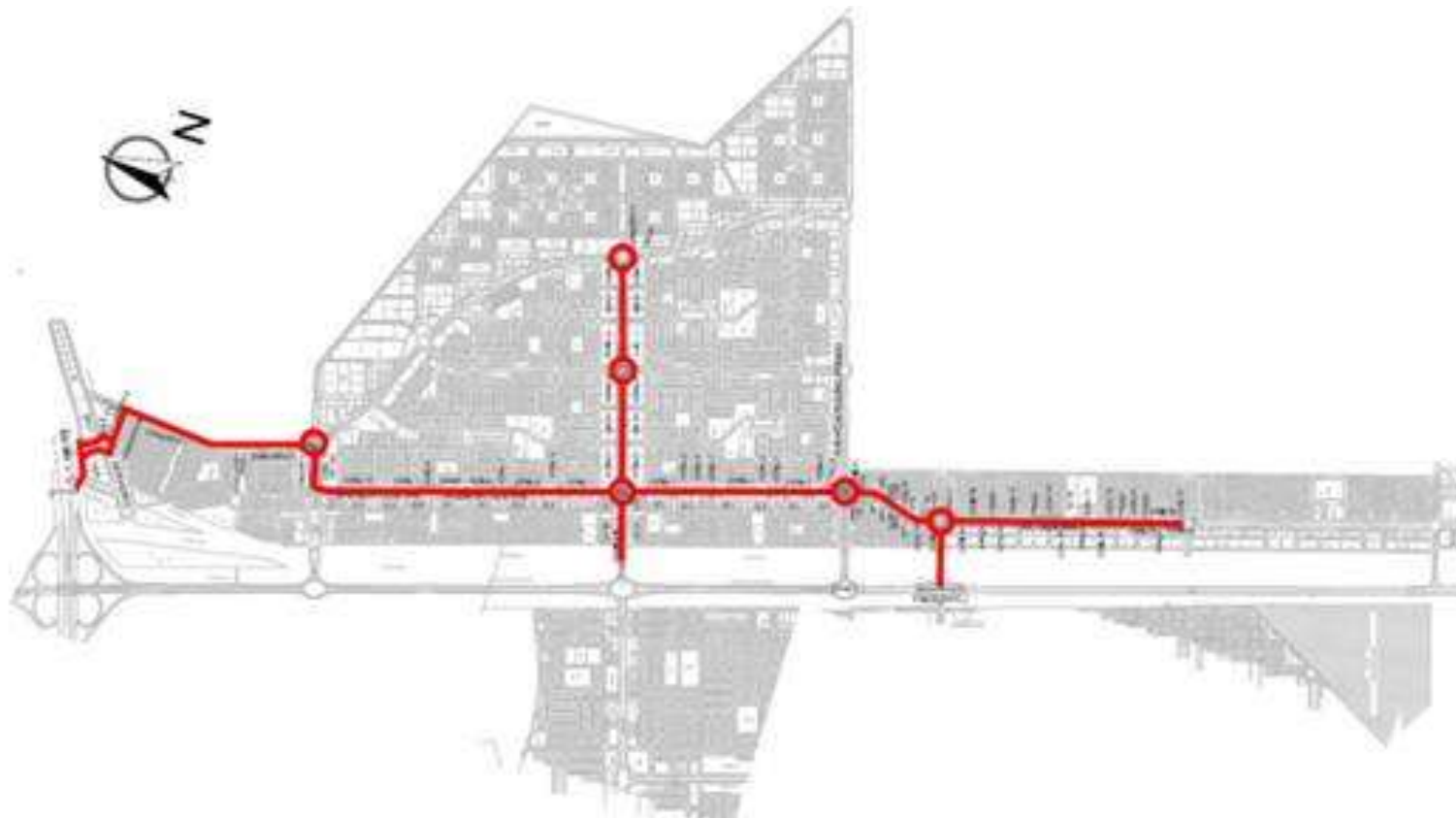
SISTEMA VIÁRIO



- 01 linha circular interna e 05 linhas para o Plano Piloto.



Fonte: www.dftrans.df.gov.br \ Google Earth



No plano cicloviário foram previstos 8 km de ciclovias, parcialmente executados.

Fonte: Novacap



Fonte: Google maps



ADMINISTRAÇÃO REGIONAL
Fonte: CODEPLAN – Foto: Toninho Leite



CRAS-CENTRO DE REFERÊNCIA DE ASSISTÊNCIA SOCIAL
Fonte: CODEPLAN – Foto: Toninho Leite



CENTRO COMUNITÁRIO
Fonte: CODEPLAN – Foto: Toninho Leite



RODOVIÁRIA
Fonte: CODEPLAN – Foto: Toninho Leite



FEIRA
Fonte: CODEPLAN – Foto: Toninho Leite



RESTAURANTE COMUNITÁRIO
Fonte: CODEPLAN – Foto: Toninho Leite



CENTRO DE SAÚDE Nº 4
Fonte: CODEPLAN – Foto: Toninho Leite



ACADEMIA DE POLÍCIA CIVIL
Fonte: CODEPLAN – Foto: Toninho Leite



POSTO SAÚDE DA FAMÍLIA
Fonte: CODEPLAN – Foto: Toninho Leite



EMBRAPA
Fonte: CODEPLAN – Foto: Toninho Leite



QUADRA POLIESPORTIVA

Fonte: CODEPLAN – Foto: Toninho Leite



QUADRA DE FUTSAL

Fonte: CODEPLAN – Foto: Toninho Leite



CICLOVIA

Fonte: CODEPLAN – Foto: Toninho Leite



PEC – PONTO DE ENCONTRO COMUNITÁRIO

Fonte: CODEPLAN – Foto: Toninho Leite



PARQUE INFANTIL

Fonte: CODEPLAN – Foto: Toninho Leite



Fonte: CODEPLAN – Fotos: Toninho Leite



ÁREAS COMERCIAIS



DEURA – DIRETORIA DE ESTUDOS URBANOS E AMBIENTAIS

Diretor: Aldo Paviani

Equipe Técnica do Estudo Urbano Ambiental do Gama:

Sérgio Jatobá – Gerente de Estudos Urbanos

Mônica Velloso – Gerente de Estudos Ambientais

Eliana Klarmann

Maria Perpétua dos Santos

Odílio Ferreira Carvalho Filho

Rute Naiara Ferreira da Silva de Jesus

Ana Luiza Novais

Ana Carolina Formiga

Jade Santana Linhares

José Gerardo Gomes