



Fonte: <http://wikipedia.org>

## RA XVII – RIACHO FUNDO

**codeplan**

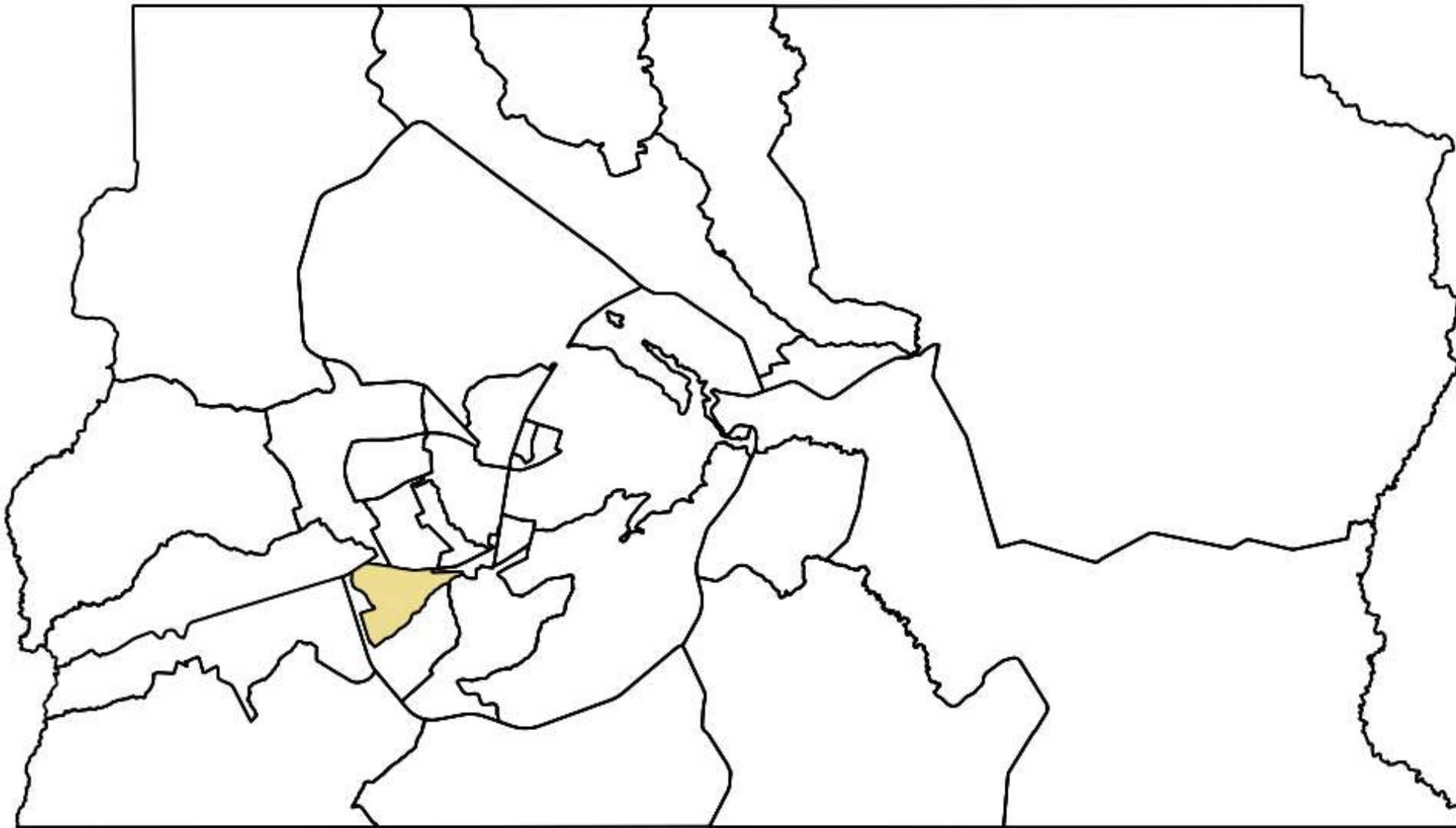
**DEURA – DIRETORIA DE  
ESTUDOS URBANOS E AMBIENTAIS**

- O nome Riacho Fundo **originou-se da granja do mesmo nome**, localizada à margem do Ribeirão Riacho Fundo, criada logo após a inauguração de Brasília, onde já havia uma vila residencial para os funcionários.
- Em **1990**, o Governo do Distrito Federal instituiu o **programa habitacional** para atender à demanda e organizar espacialmente o território. A granja Riacho Fundo foi loteada como parte desse programa. Recebeu os moradores transferidos do **Bairro Telebrásilia e outras localidades**, além de **famílias cadastradas na antiga SHIS** (Sociedade de Habitação de Interesse Social, atual CODHAB/SEGETH).
- a **Lei nº 620**, de 15 de dezembro de 1993, **criou a Região Administrativa Riacho Fundo - RA XVII**, desmembrada da Região Administrativa do Núcleo Bandeirante.
- Em Fevereiro de **1994**, resultado de novo parcelamento da área, surgiu o **Riacho Fundo II**, que em 2003 passou a ser uma nova Região Administrativa.

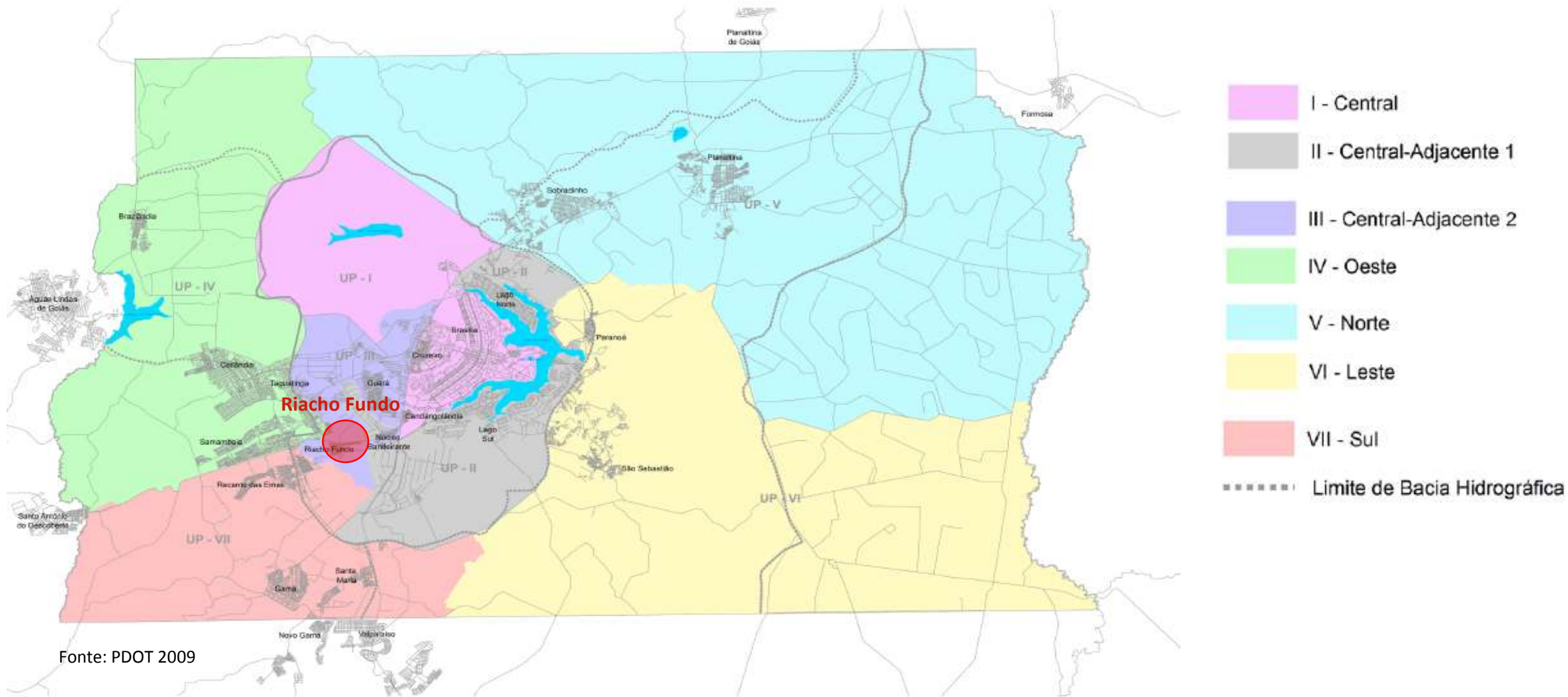


Fonte: CODEPLAN  
Foto: Toninho Leite

## Localização da RA-XVII no mapa do Distrito Federal

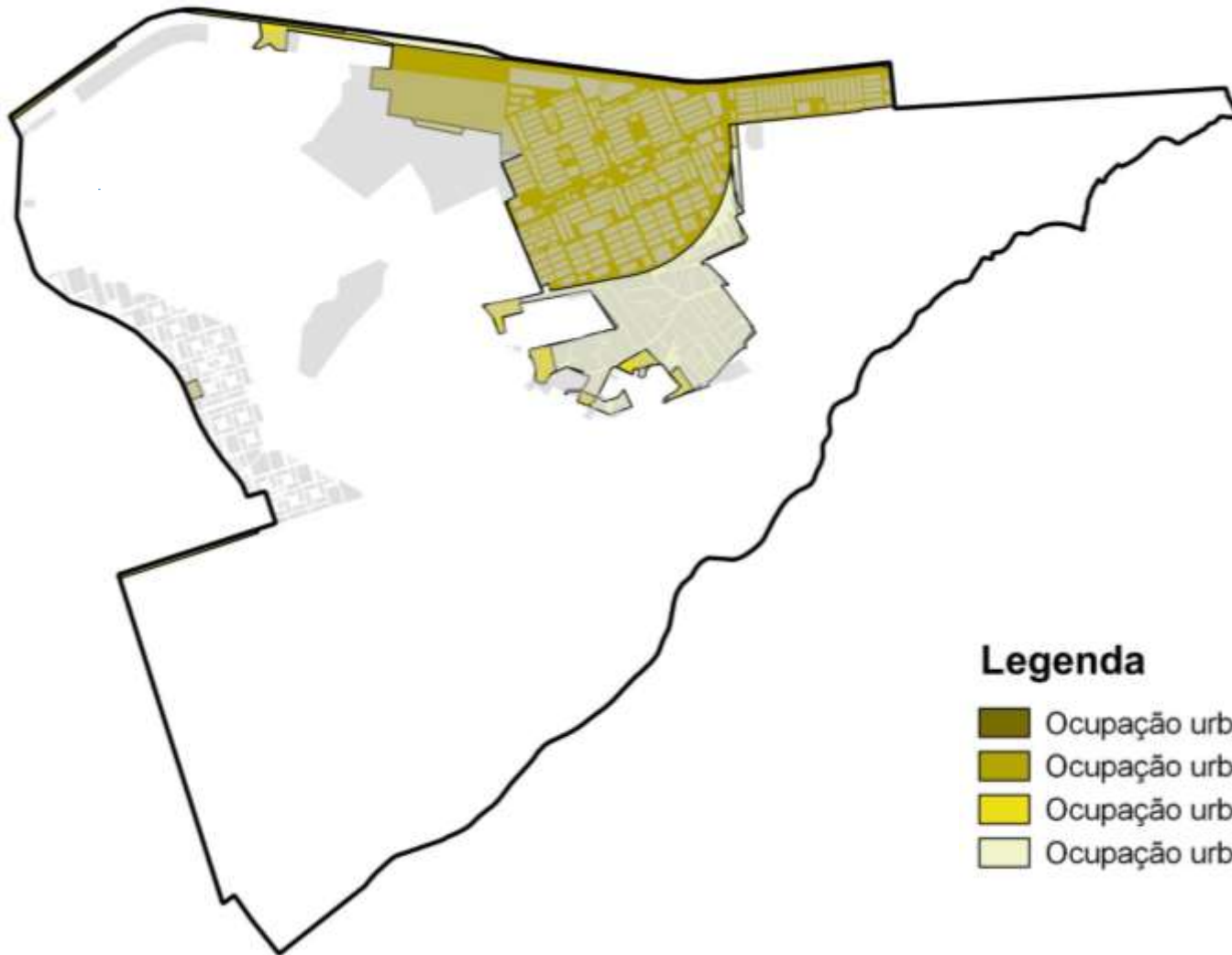






**Riacho Fundo** está situado na **Unidade de Planejamento Territorial – UPT Central-Adjacente 2**, que abrange também as RAs do **SIA, SCIA, Núcleo Bandeirante, Guarά, Águas Claras e Vicente Pires**.

## RA XVII – RIACHO FUNDO



### Legenda

- Ocupação urbana 1991
- Ocupação urbana 1997
- Ocupação urbana 2009
- Ocupação urbana até 2013



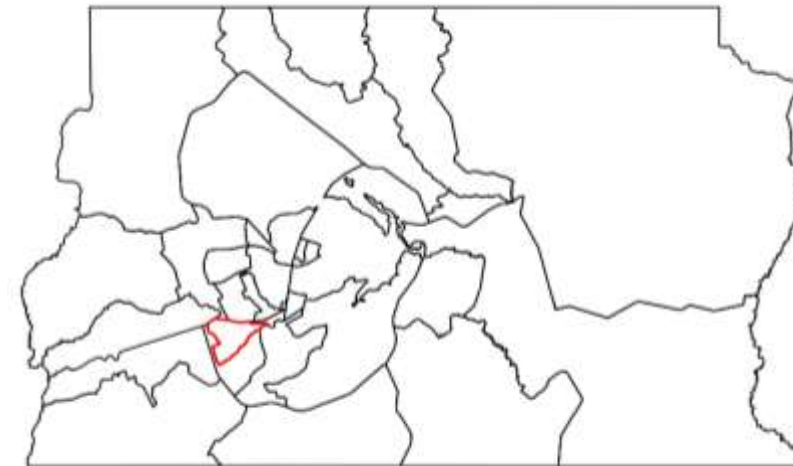
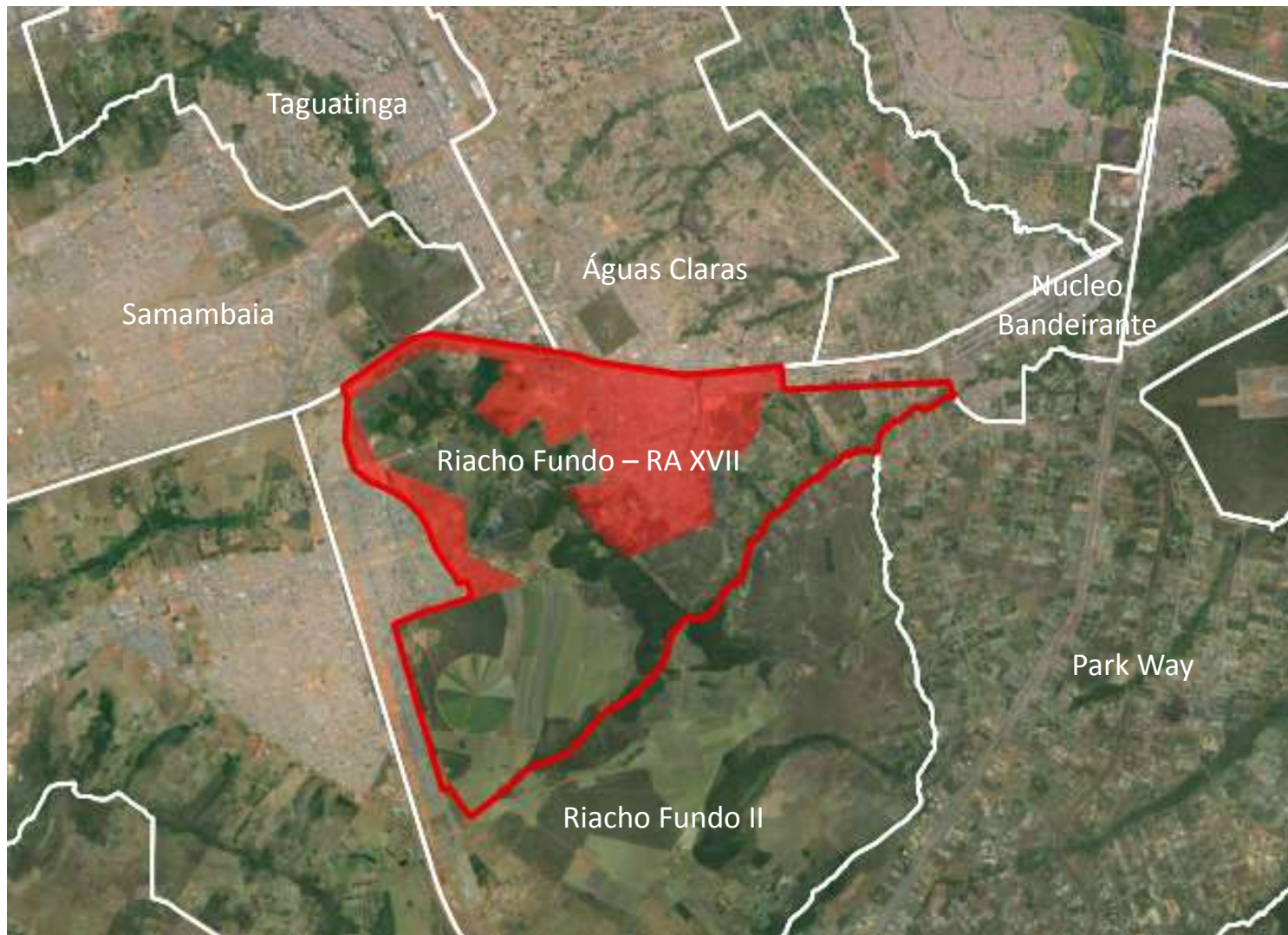
OFICIALIZAÇÃO DOS LIMITES ADMINISTRATIVOS	
Dec. 15513- 17-mar-94	Riacho Fundo
Sem Delimitação Oficial	Riacho Fundo II

Nota: A divisão territorial da RA XVII- Riacho Fundo, aqui apresentada, foi definida para fins exclusivos da elaboração da PDAD e não altera a divisão territorial oficial constante do Decreto 15513/94.

Fonte: Elaboração DEURA/CODEPLAN a partir de base de dados da SEGETH 2015



## RA XVII – Riacho Fundo



 Riacho Fundo

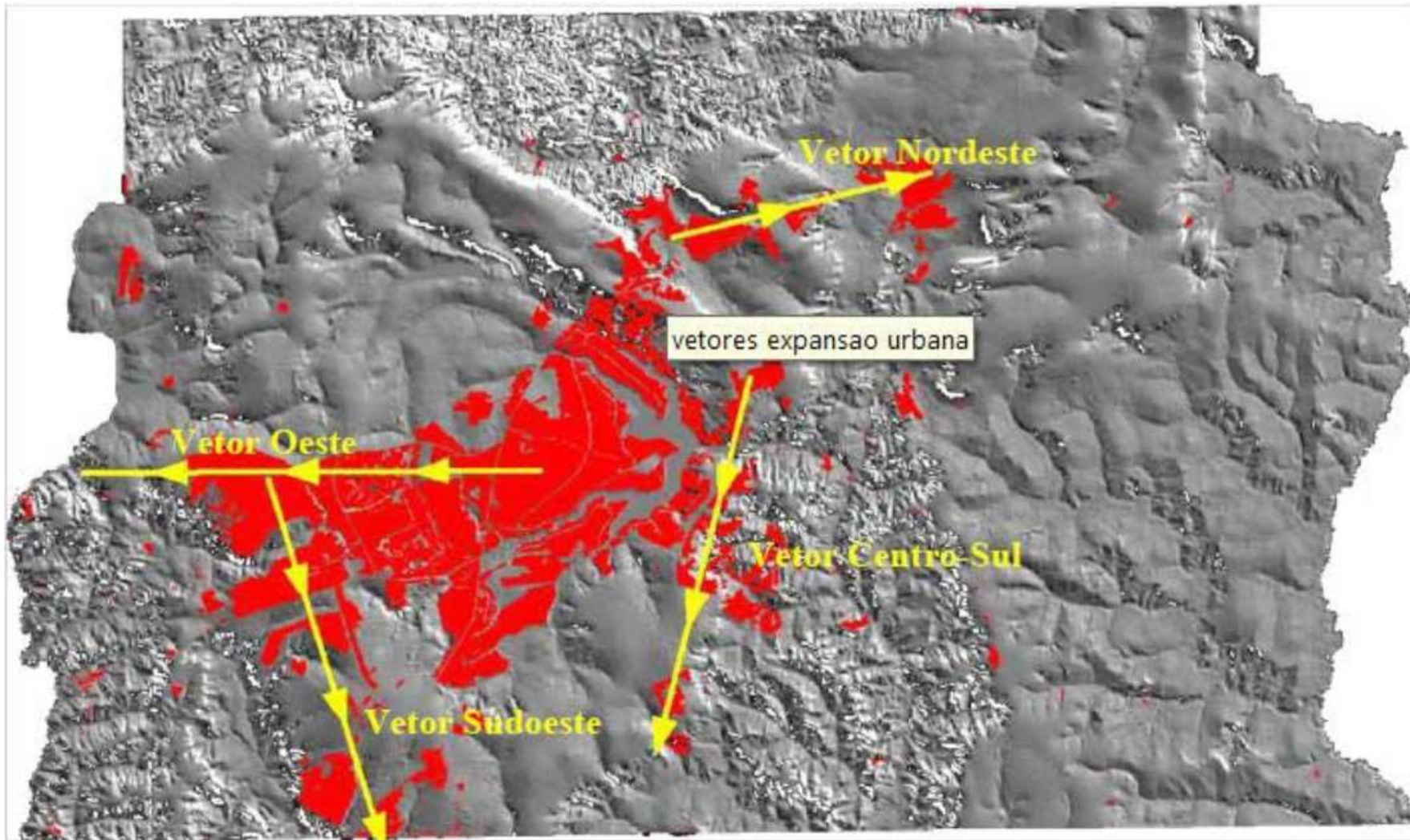
Situa-se a **18 Km** do Plano Piloto

Localiza-se na porção **sudoeste** do DF

Limites:

- **Norte:** Estrada Parque do Núcleo Bandeirante - EPNB;
- **Sul:** RA XXI – Riacho Fundo II;
- **Leste:** RA XXIV – Park Way, RA XXI – Riacho Fundo II;
- **Oeste:** RA XXI – Riacho Fundo II, RA XV – Samambaia.

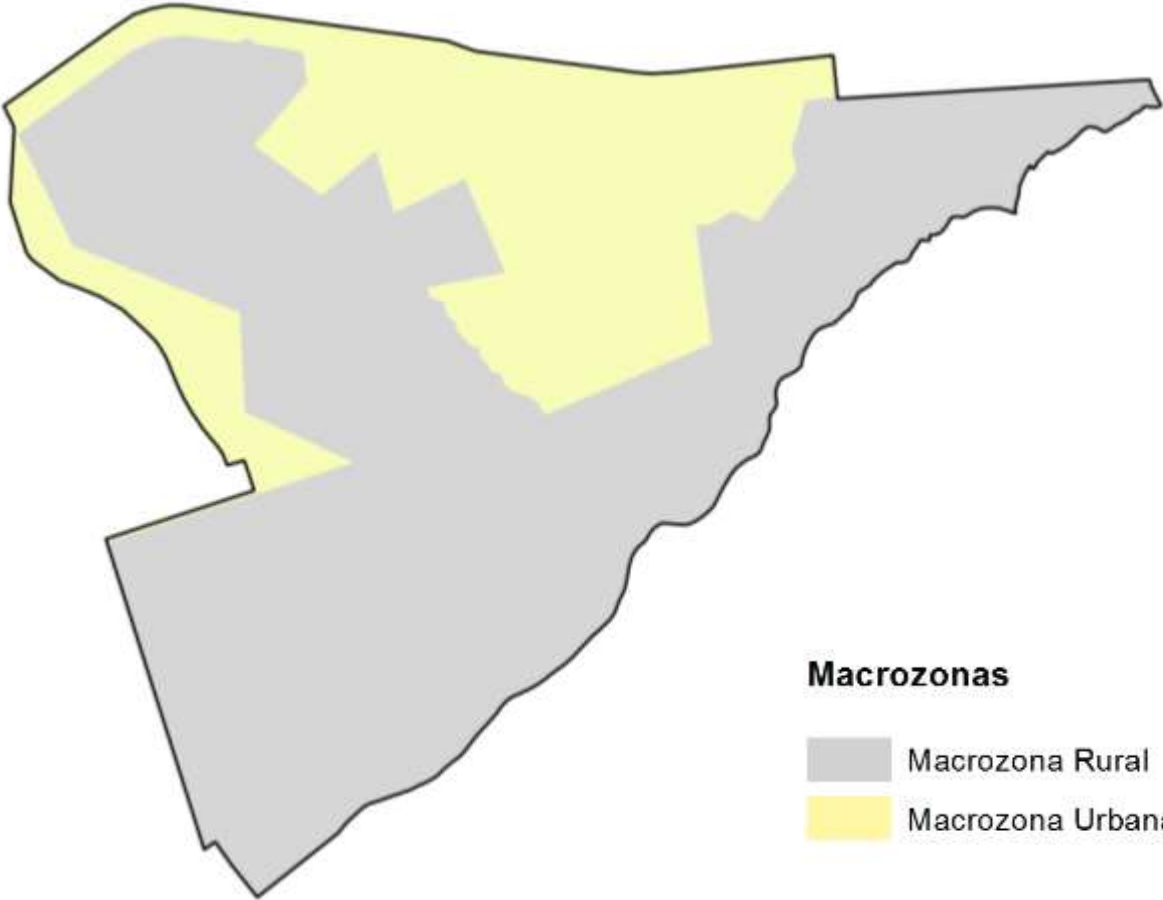




Riacho Fundo está situado no **Vetor Sudoeste** de expansão urbana, onde estão ainda Ceilândia, Samambaia, Recanto das Emas, Riacho Fundo II e Gama.

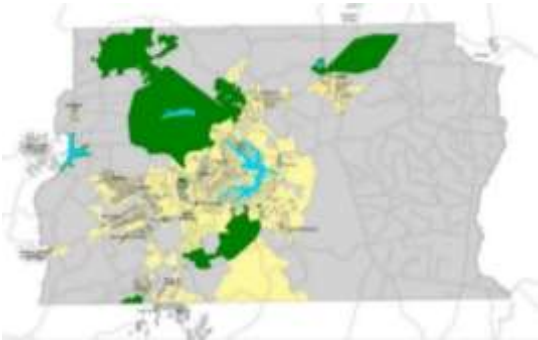
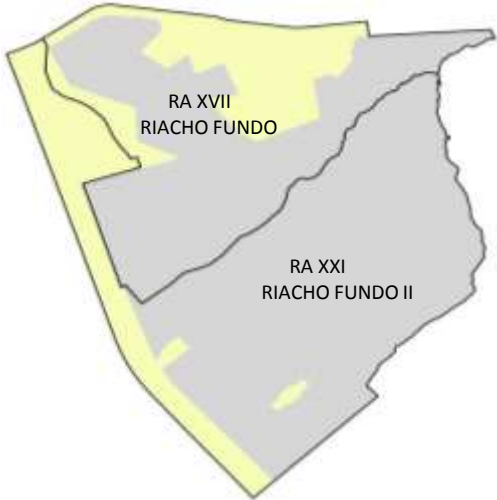
Fonte: SEGETH (2011)

# RA XVII – RIACHO FUNDO



### Macrozonas

- Macrozona Rural
- Macrozona Urbana



MAPA 1 - Macrozoneamento do Distrito Federal

PDOT/2012 - Lei Complementar nº 854 de 15 outubro de 2012

Áreas Territoriais – Riacho Fundo I e II (Em ha)					
Zona Urbana	%	Zona Rural	%	Total	%
1397,05	24,91	4212,19	75,09	5609,24	100

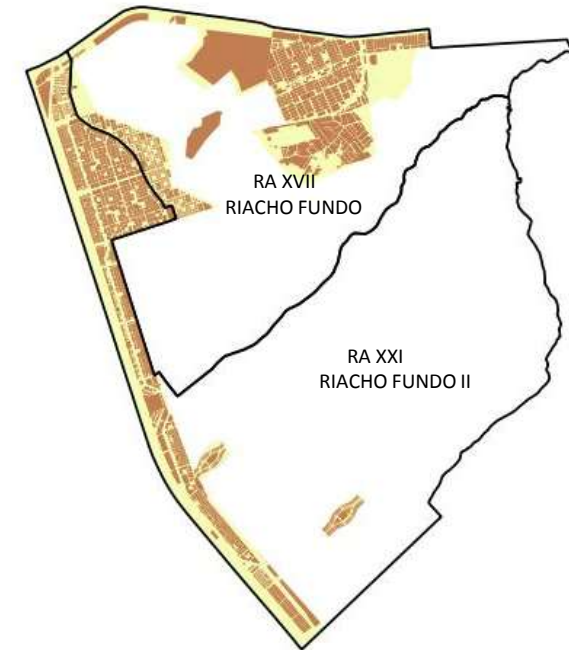
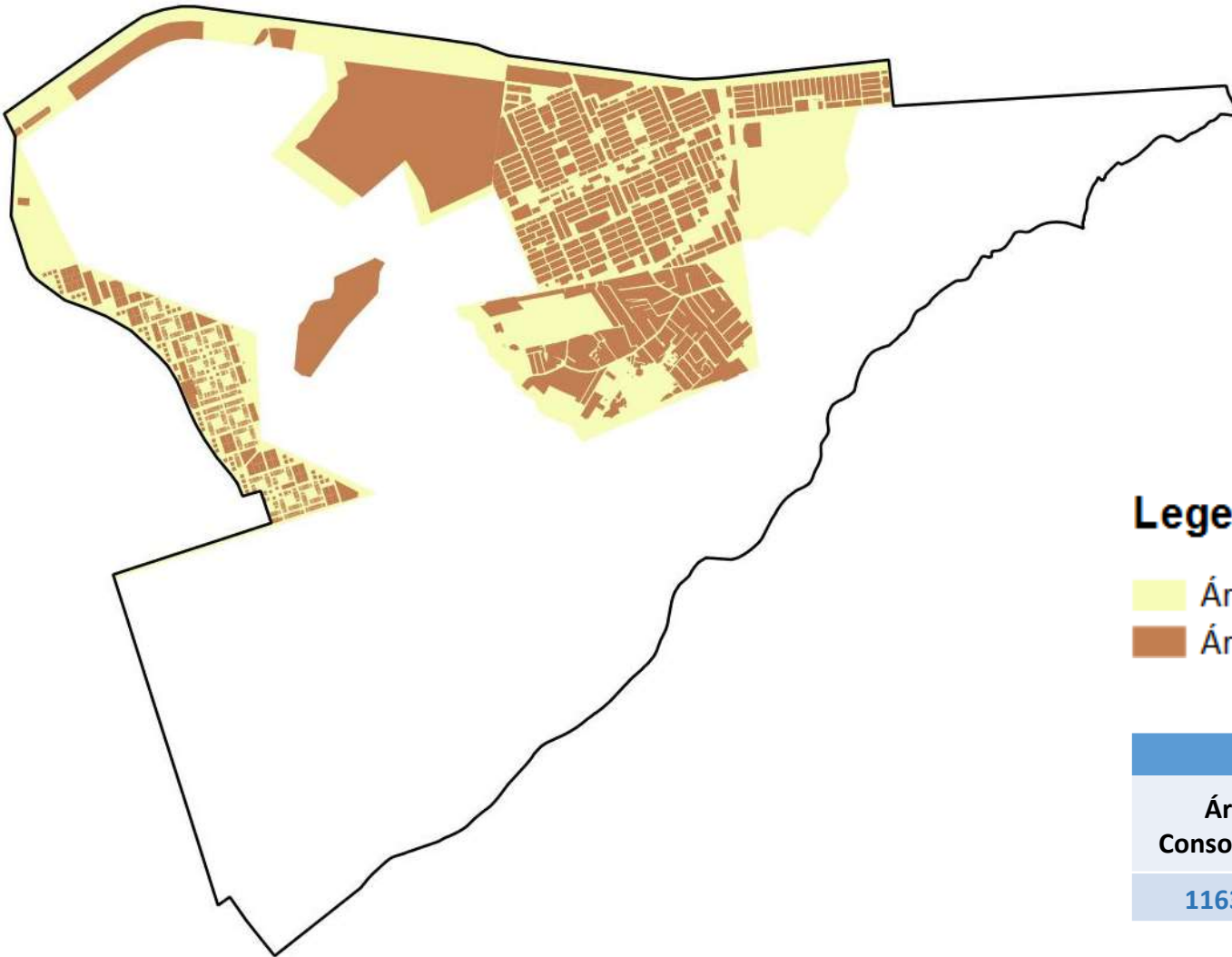
**Nota:** os cálculos aqui apresentados se referem às RA's XVII e XXI – Riacho Fundo I e II

Fonte: Elaboração DEURA/CODEPLAN a partir de base de dados da SEGETH 2015





# RA XVII – RIACHO FUNDO



## Legenda

- Área Urbanizável
- Área Urbana Consolidada

Áreas Territoriais – Riacho Fundo e Riacho Fundo II (Em ha)					
Área Consolidada	%	Área Urbanizável	%	Total	%
1163,96	83,32	233,09	16,68	1397,05	100

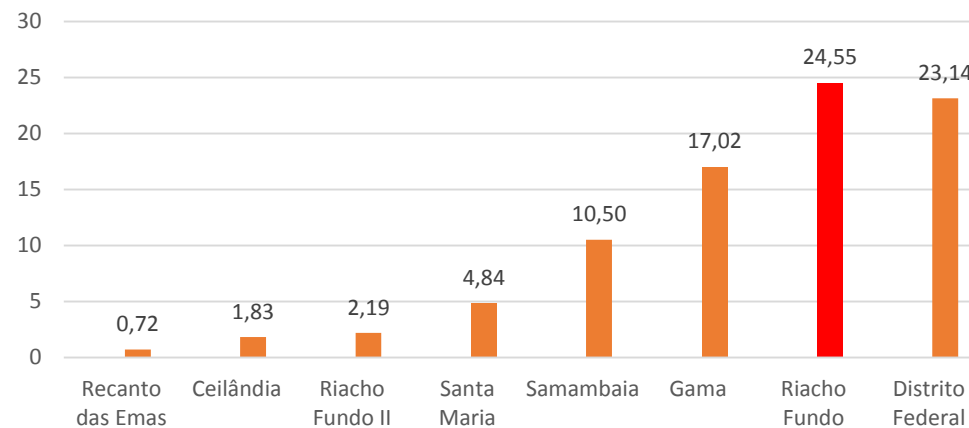
Nota: os cálculos aqui apresentados se referem às RA's XVII e XXI somadas.

Fonte: Elaboração DEURA/CODEPLAN a partir de base de dados da SEGETH 2015

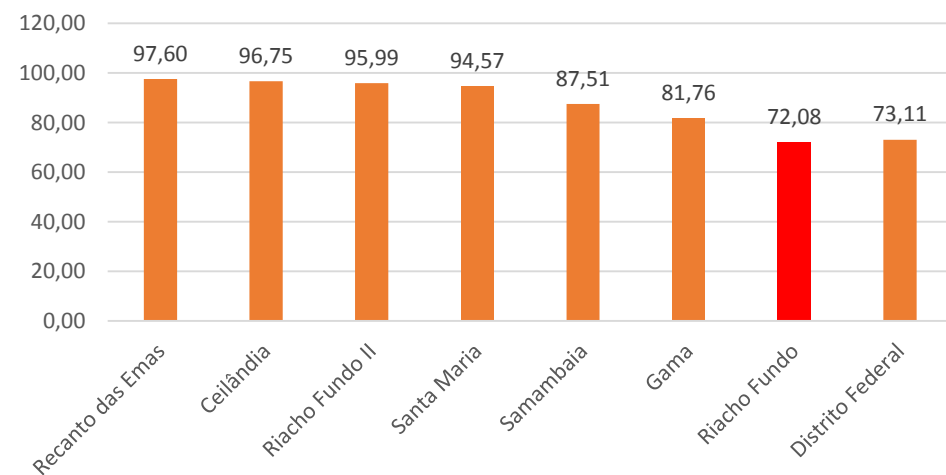


Fonte: CODEPLAN – Fotos: Toninho Leite

### Tipo de domicílio 2013 - Apartamento por RA

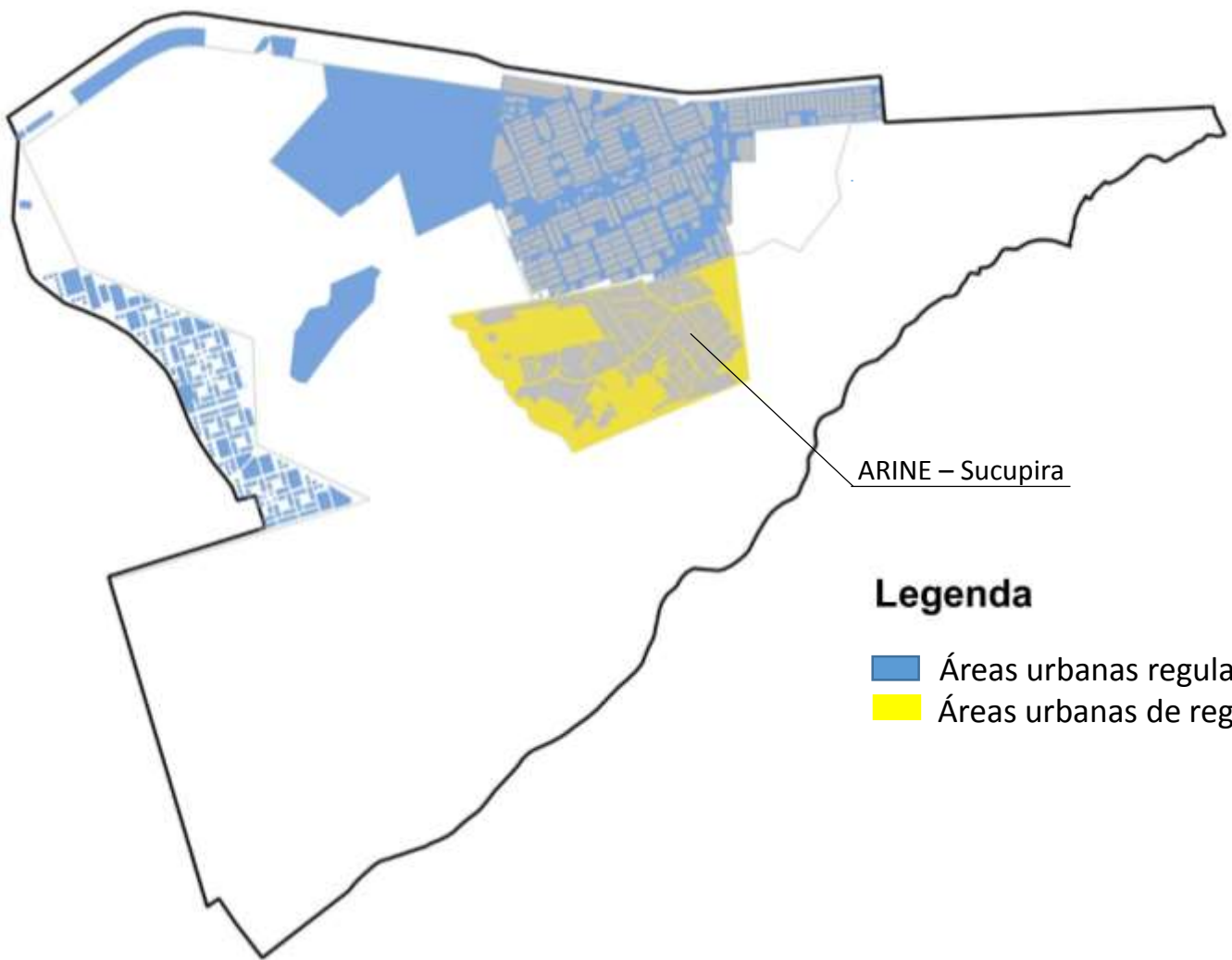


### Tipo de domicílio 2013 - Casa por RA



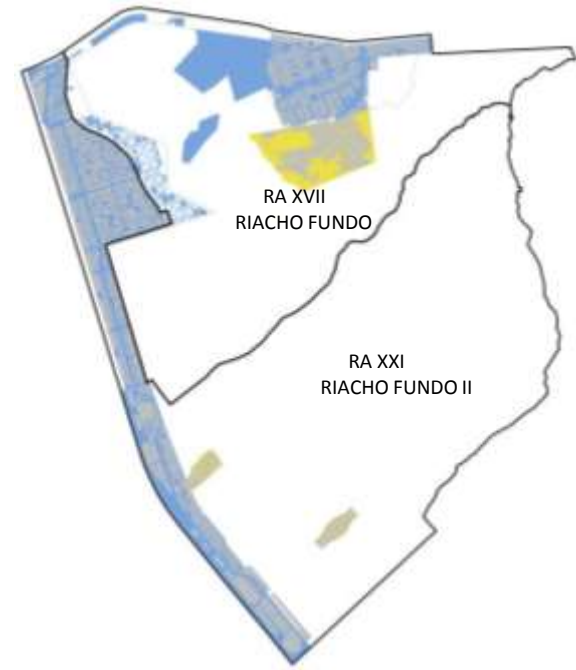


# RA XVII – Riacho Fundo



### Legenda

- Áreas urbanas regularizadas
- Áreas urbanas de regularização



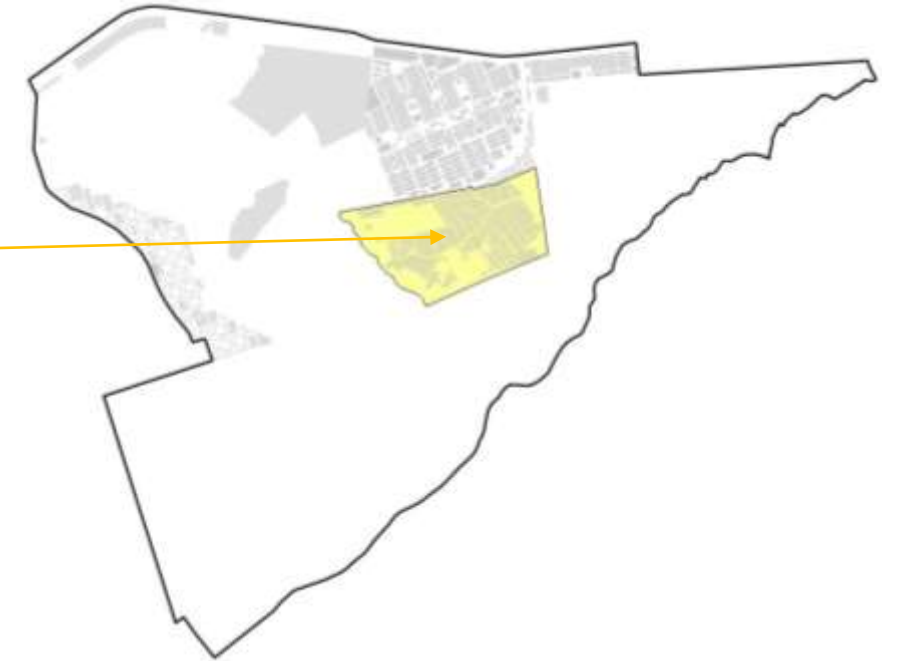
Áreas Territoriais – Riacho Fundo e Riacho Fundo II (Em ha)					
Áreas urb. regularizadas	%	Áreas urb. de Regularização	%	Total	%
1044,76	89,76	119,20	10,24	1163,96	100

**Nota:** os cálculos aqui apresentados se referem às RA's XVII e XXI somadas.

Fonte: Elaboração DEURA/CODEPLAN a partir de base de dados da SEGETH 2015



## ÁREAS DE REGULARIZAÇÃO URBANA



**LEGENDA:**

- Ocupações
- Áreas de Regularização

ESCALA: 1:175.094  
DATA: JUNHO / 2013



Fonte: Terracap, 2013

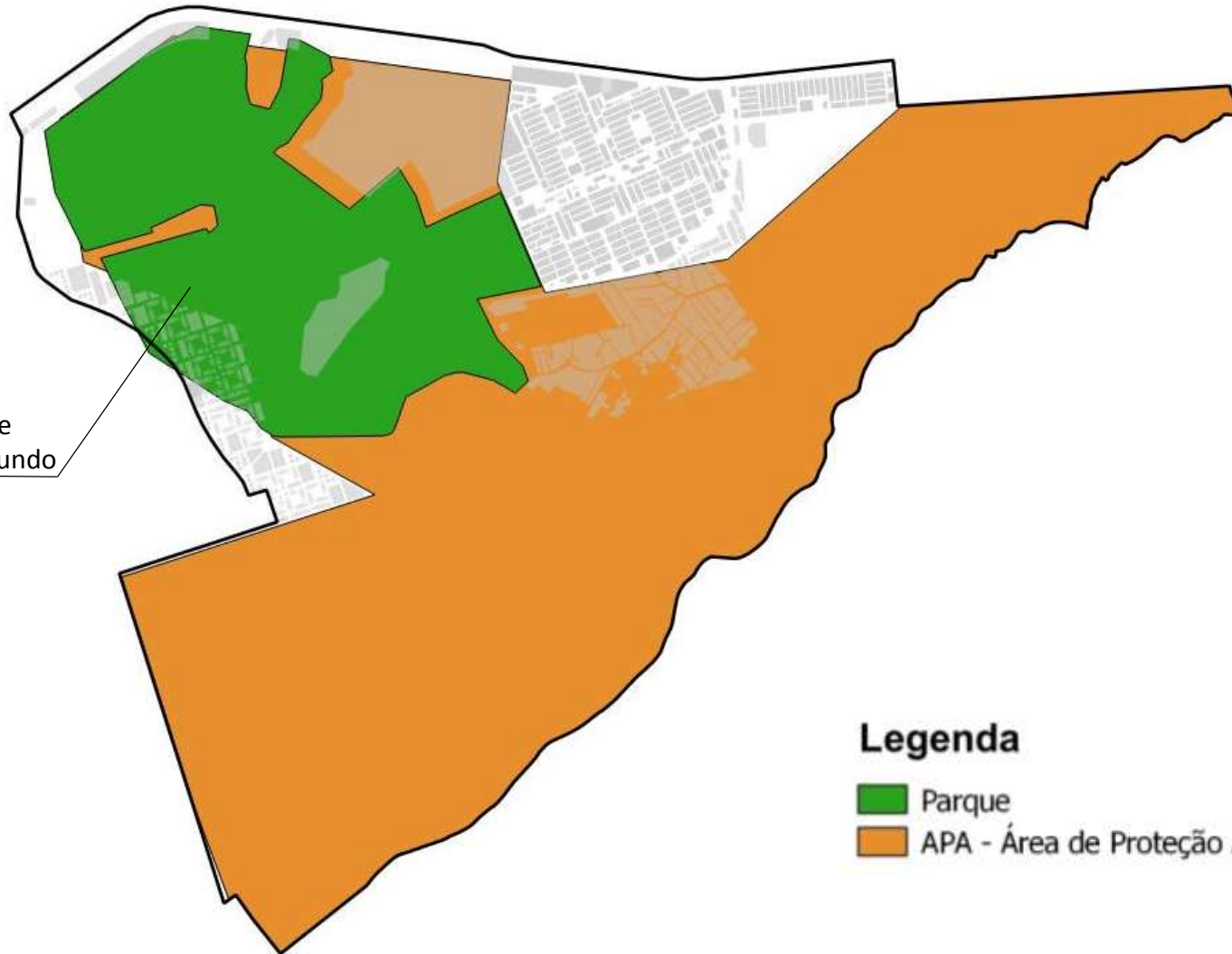
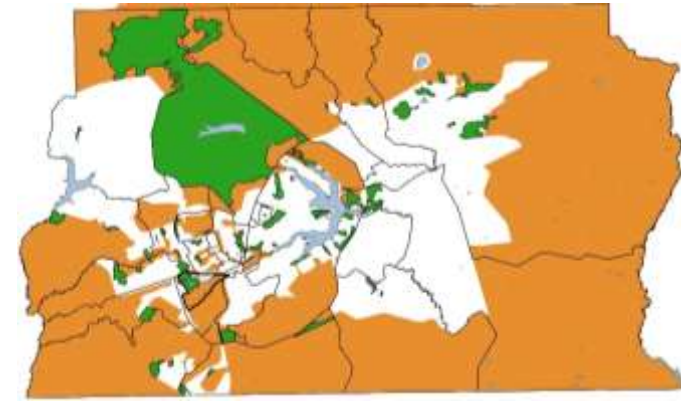
## Parcelamento Urbano Isolado – PUI Fora de Setor

- Agrovila Granja Modelo I – PUI/IS Granja Modelo I – Desapropriada
- Agrovila Granja Modelo II – PUI/IS Granja Modelo II – Desapropriada
- Colônia agrícola Sucupira – Arine Sucupira – Desapropriada



# RA XVII – Riacho Fundo

DISTRITO FEDERAL

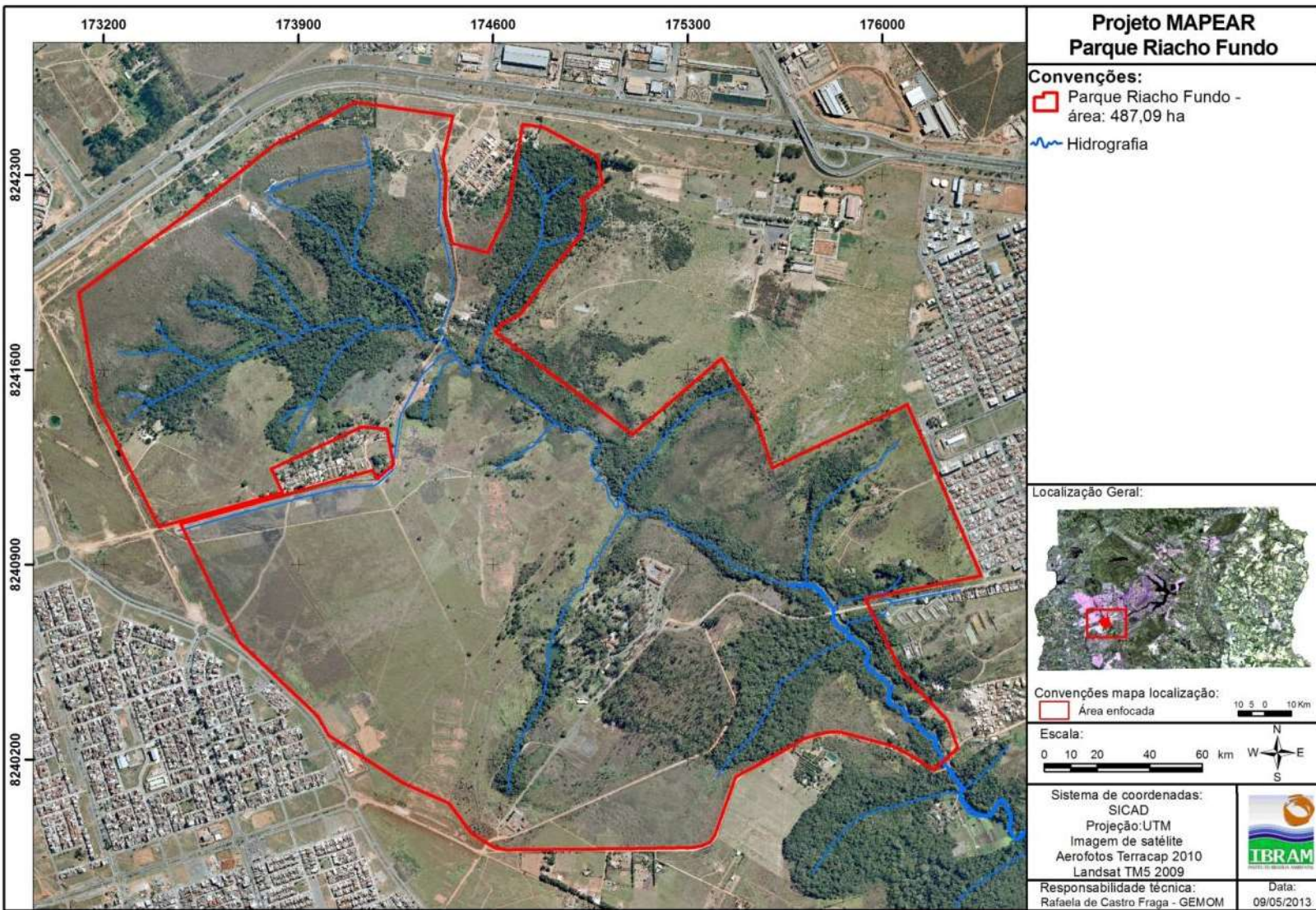


Parque Ecológico e  
Vivencial Do Riacho Fundo

## Legenda

-  Parque
-  APA - Área de Proteção Ambiental

Fonte: Elaboração DEURA/CODEPLAN a partir de base de dados da SEGETH 2015



**Criação:** Lei nº 1.705, de 13 de outubro de 1997.

**Objetivo:** garantir a diversidade biológica da fauna e flora locais, preservando o patrimônio genético das espécies e a qualidade dos recursos hídricos disponíveis;

**Área** - 487,09 hectares.

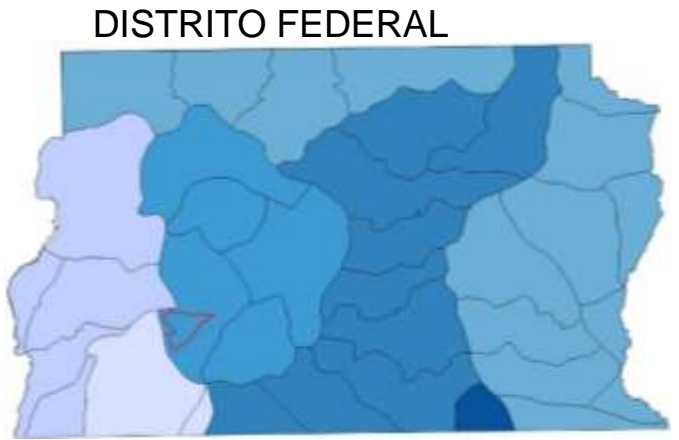
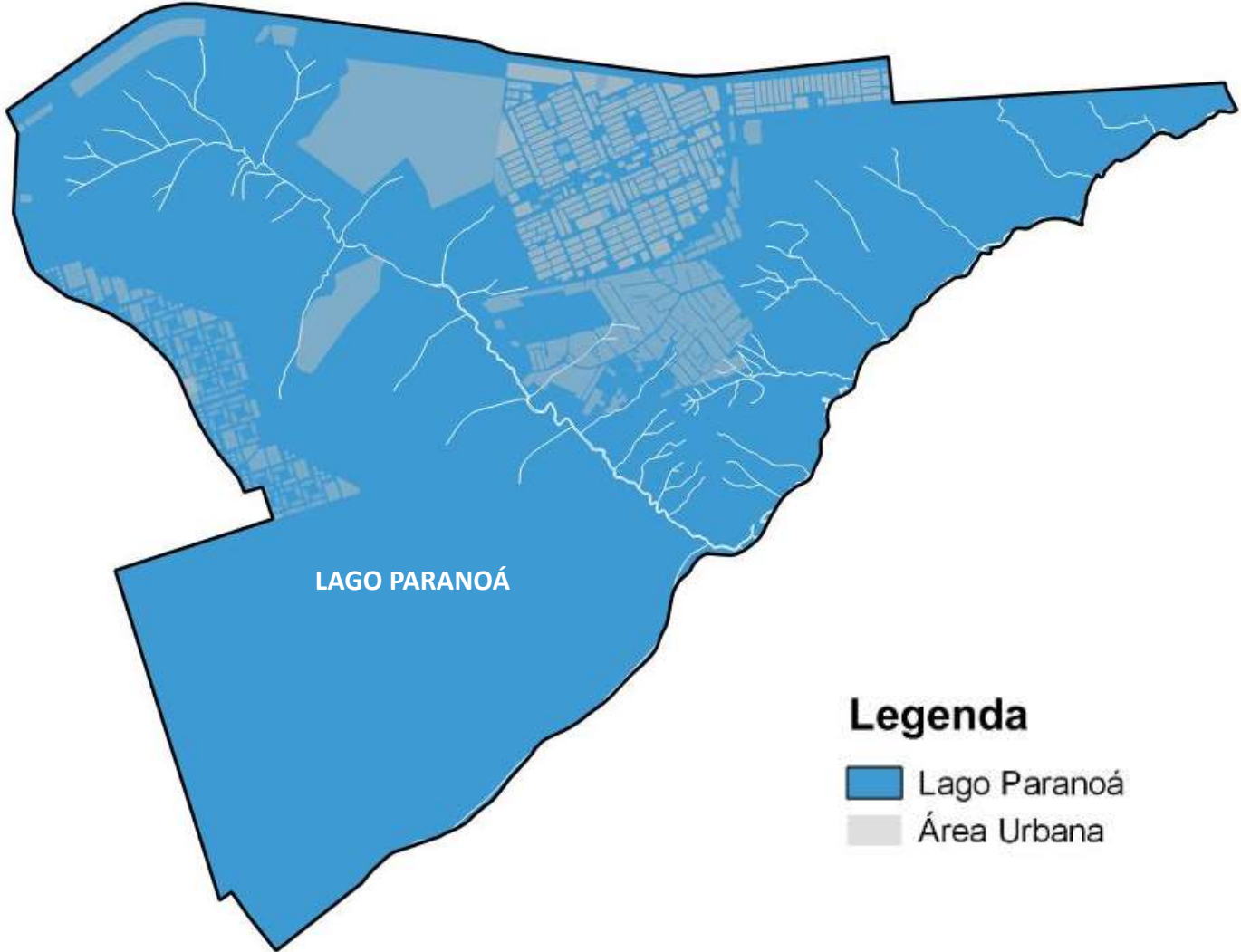
**Nota:** A poligonal do Parque deve ser revista pelo GT criado pela IN 106 /IBRAM de 27/07/15.



Fonte : IBRAM



# RA XVII – Riacho Fundo



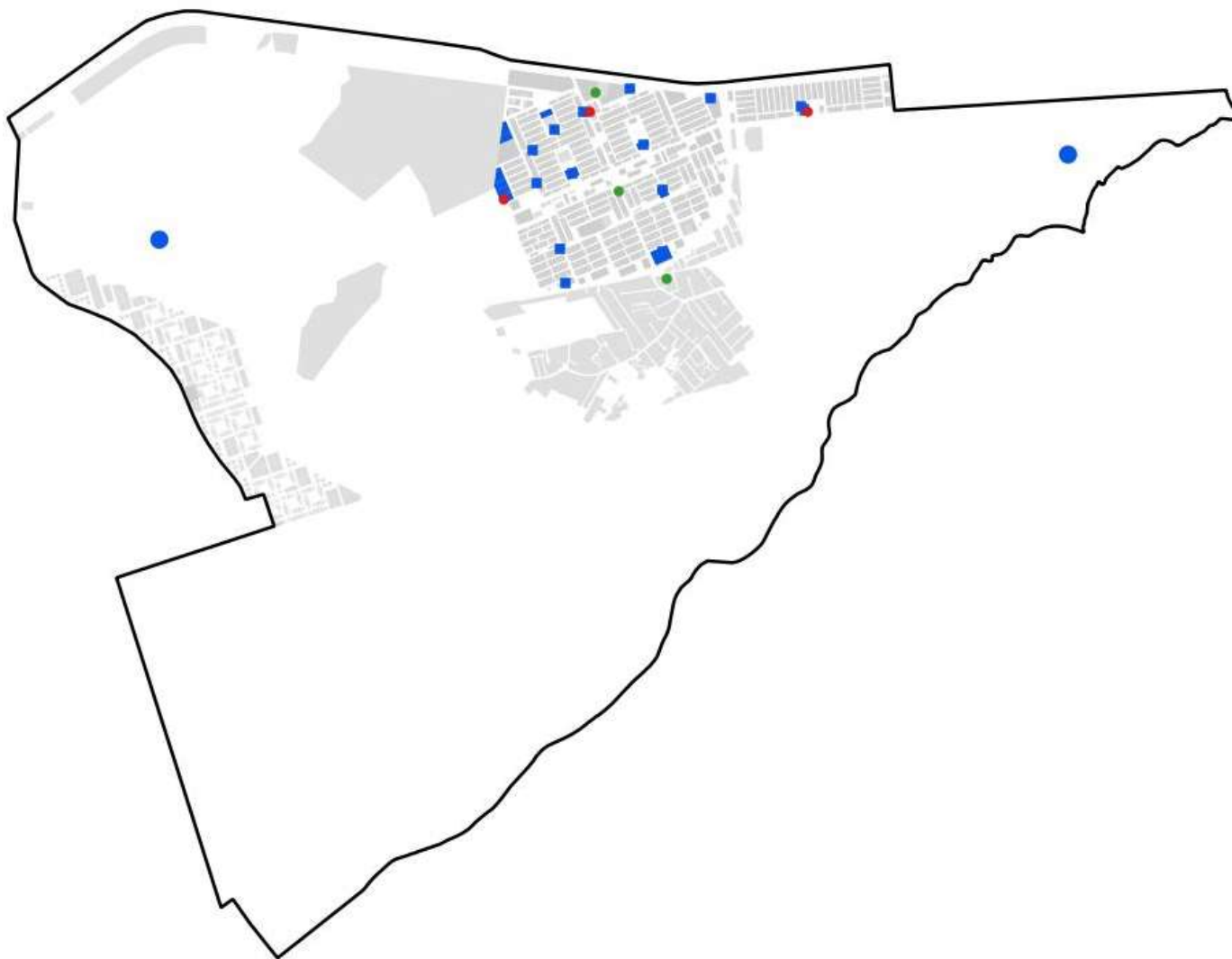
**Legenda**

- Lago Paranoá
- Área Urbana

Fonte: Elaboração DEURA/CODEPLAN a partir de base de dados da SEGETH 2015



## RA XVII – Riacho Fundo



### Equipamentos Públicos implantados:

- 07 Escolas da Rede Pública;
- 08 Escolas Particulares;
- 01 Centro de Saúde
- 01 Companhia Reginal de Incêndio;
- 01 Companhia de Polícia Militar Independente - CPMind;
- 01 Regimento Polícia Montada - RPMon ;
- 01 Batalhão de Polícia Militar,
- 02 Postos Comunitários de Segurança

Fonte: Segeth

**Observação:** Os equipamentos públicos representados no mapa incluem os implantados e previstos

### Legenda

-  Educação
-  Saúde
-  Segurança

Fonte: Elaboração DEURA/CODEPLAN a partir de base de dados da SEGETH 2015



## RA XVII – Riacho Fundo

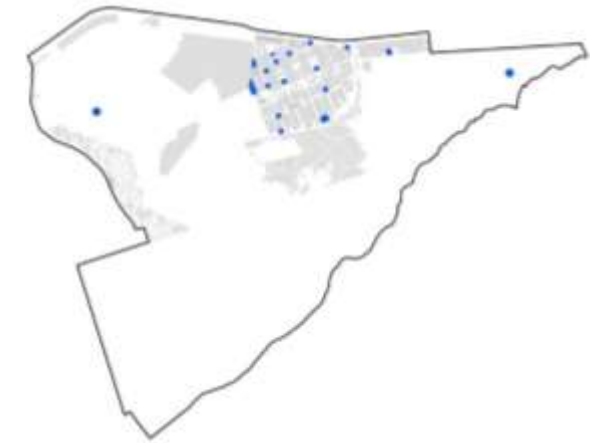
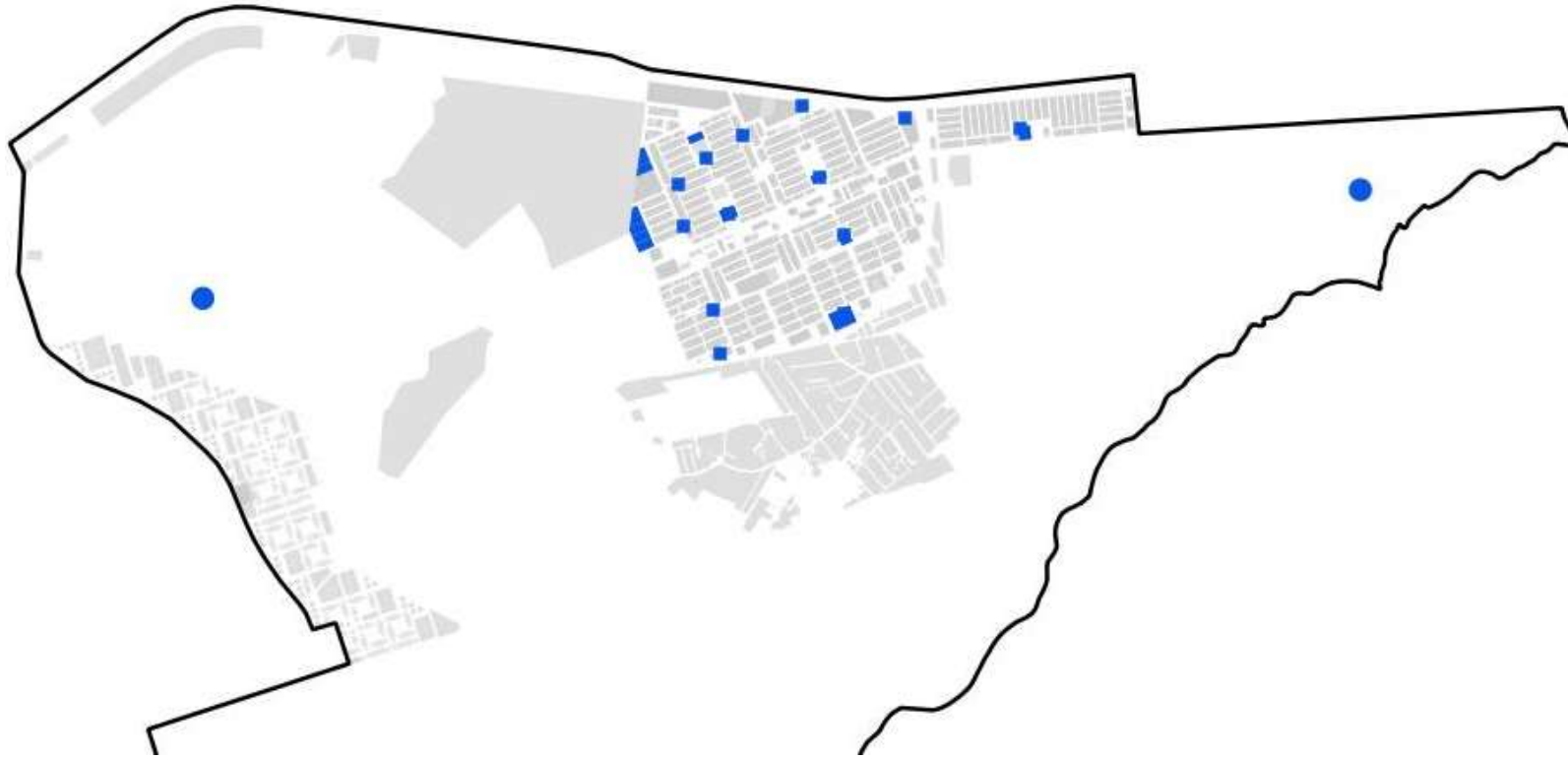


Centro de Saúde nº 3

Fonte: CODEPLAN – Foto: Toninho Leite

Fonte: Elaboração DEURA/CODEPLAN a partir de base de dados da SEGETH 2015

# RA XVII – Riacho Fundo



Escola

Fonte: CODEPLAN

Foto: Toninho Leite

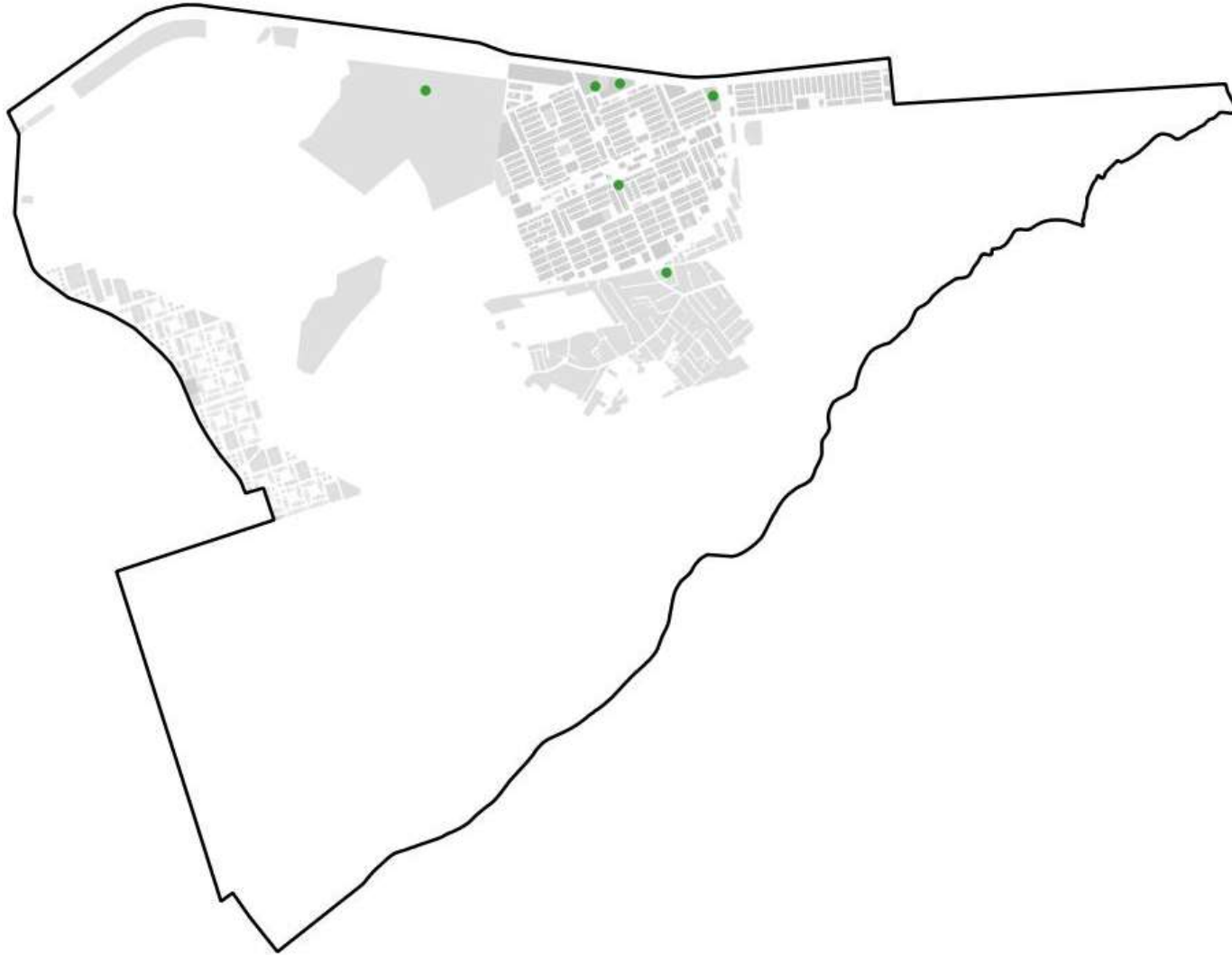
Fonte: Elaboração DEURA/CODEPLAN a partir de base de dados da SEGETH 2015



## EQUIPAMENTOS PÚBLICOS - EDUCAÇÃO



## RA XVII – Riacho Fundo



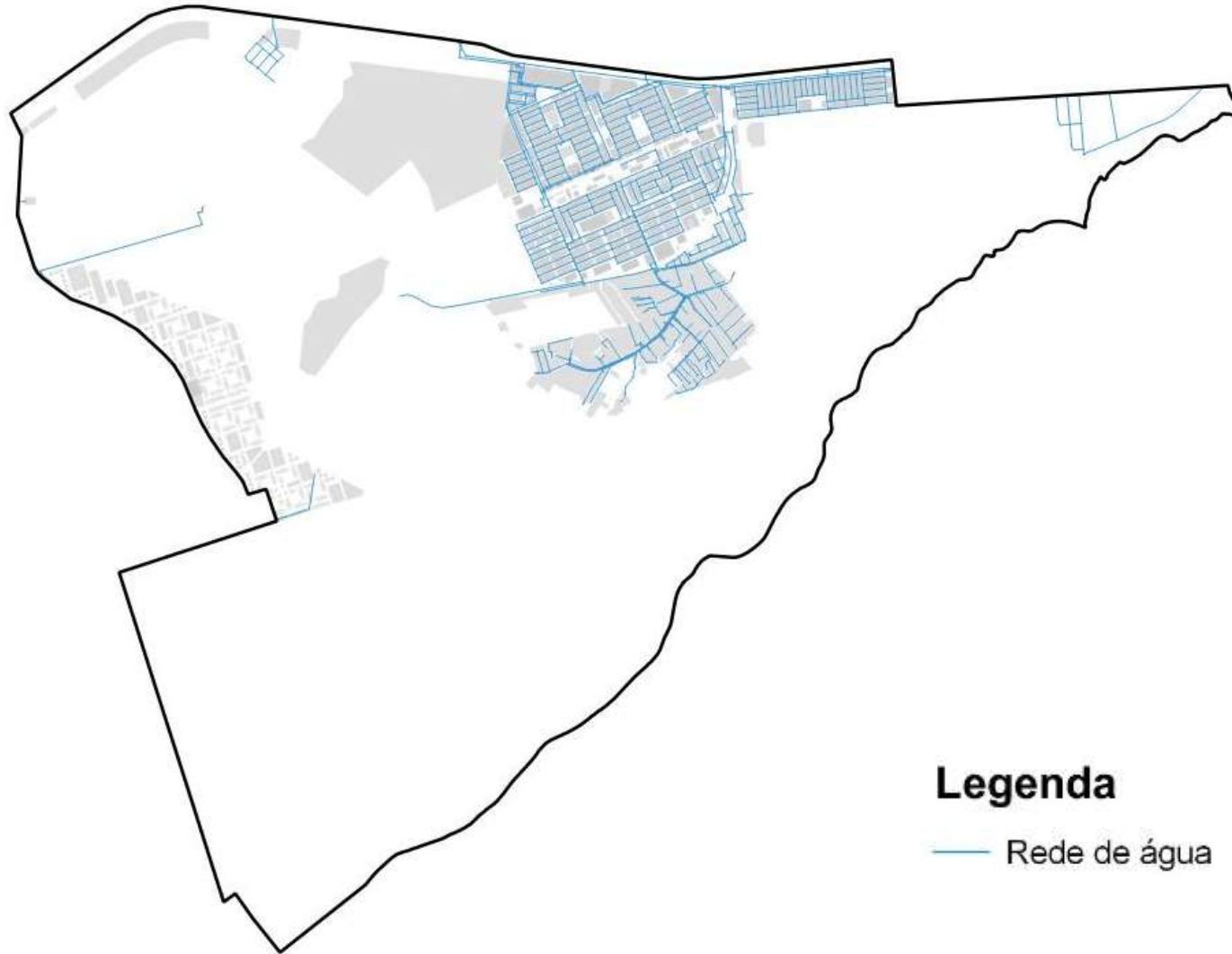
Posto Policial – PCS 013  
Fonte: Google Maps



Polícia Civil - 29ª Delegacia  
Fonte: Google Maps

Fonte: Elaboração DEURA/CODEPLAN a partir de base de dados da SEGETH 2015

## RA XVII – Riacho Fundo



### Legenda

— Rede de água

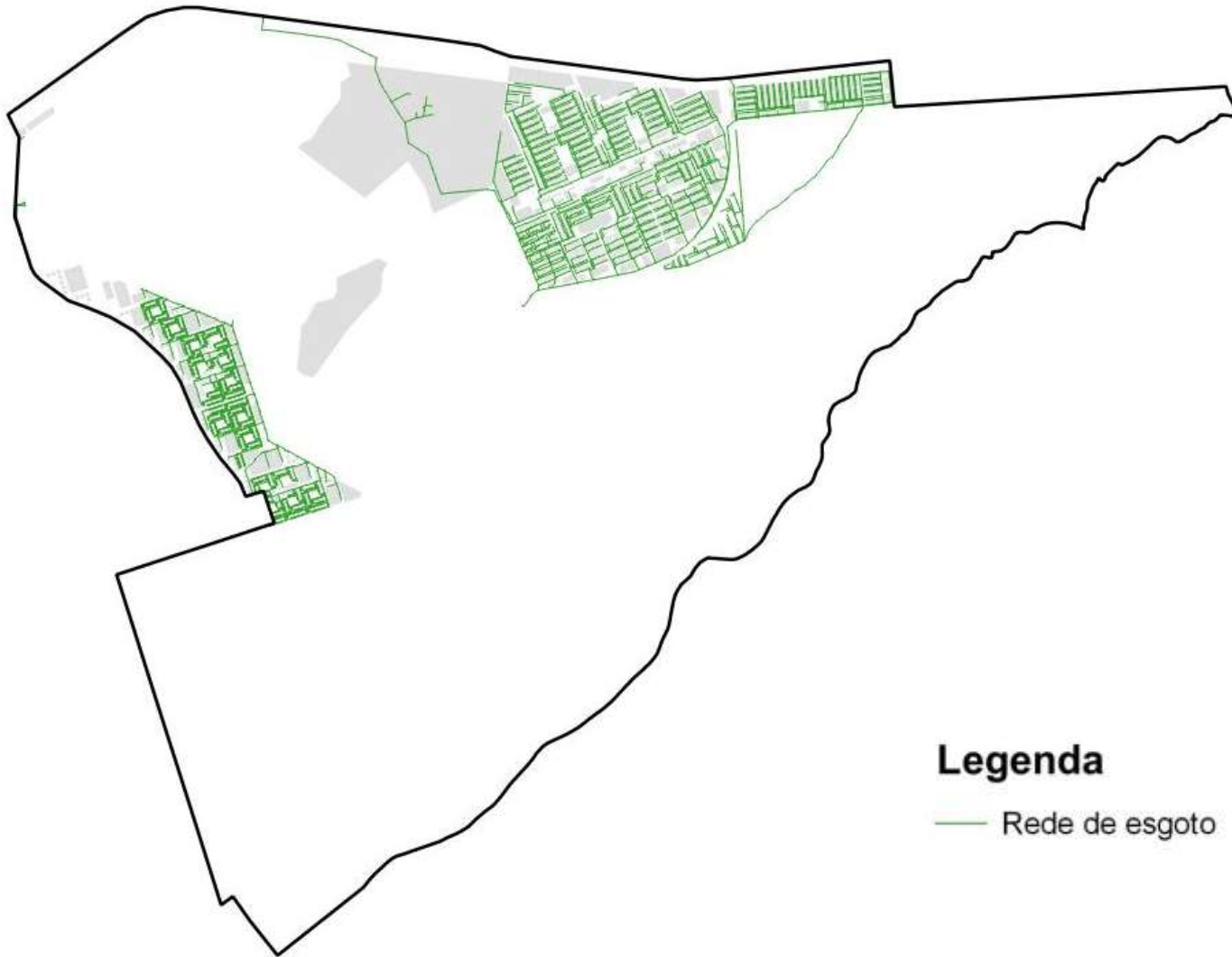
Tipo de Abastecimento de Água	%
Rede Geral - Caesb	100
Poço/Cisterna	-
Poço Artesiano	-
Outros	-
Total	100

Fonte: PDAD Riacho Fundo 2015

Fonte: Elaboração DEURA/CODEPLAN a partir de base de dados da SEGETH 2015



## RA XVII – Riacho Fundo



### Legenda

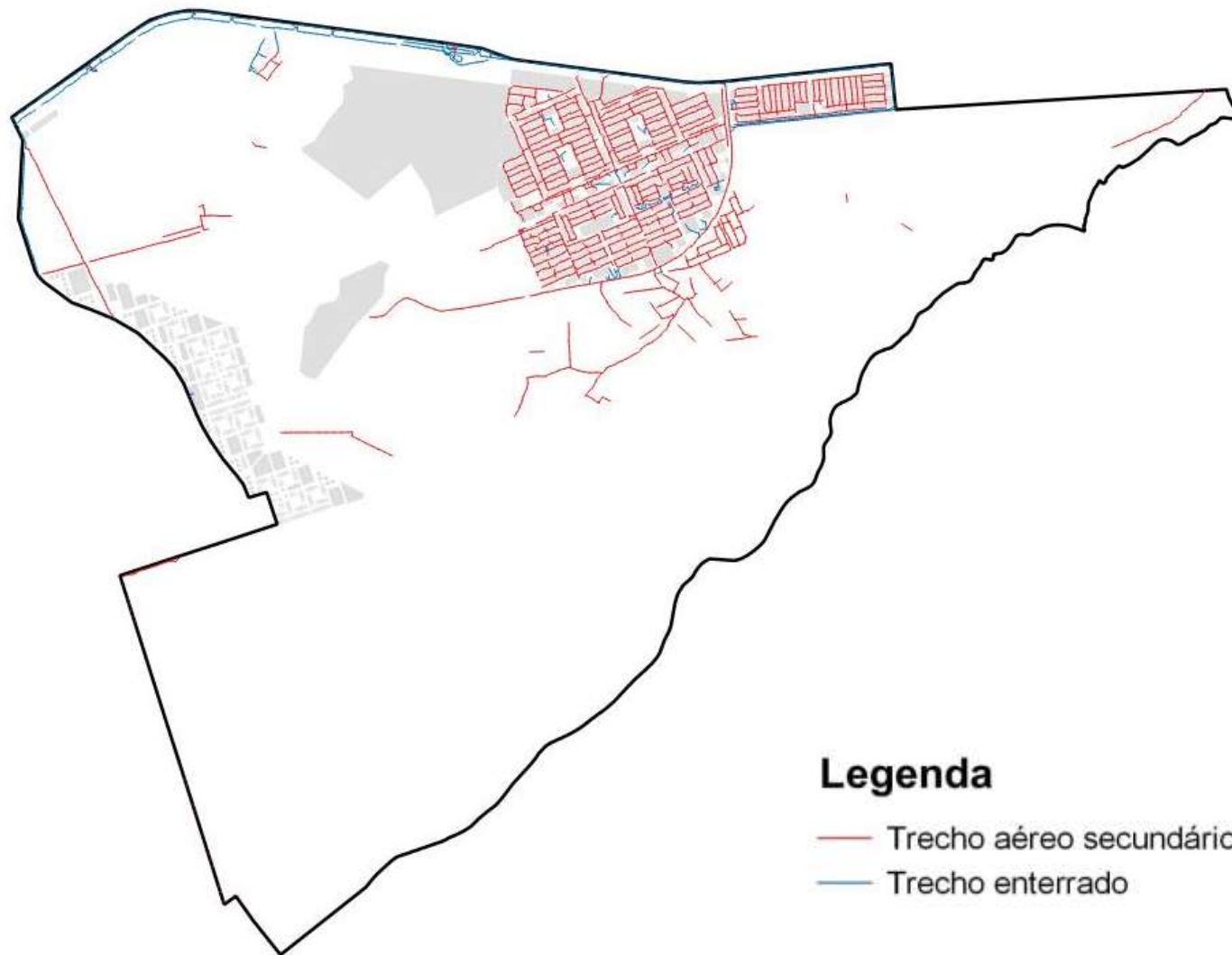
— Rede de esgoto

Tipo de Esgotamento	%
Rede Geral - Caesb	89,40
Fossa séptica	7,60
Fossa rudimentar	3,00
Esgotamento a céu aberto	-
Outros	-
Total	100,00

Fonte: PDAD Riacho Fundo 2015

Fonte: Elaboração DEURA/CODEPLAN a partir de base de dados da SEGETH 2015

# RA XVII – Riacho Fundo



## Legenda

- Trecho aéreo secundário
- Trecho enterrado

Tipo de Abastecimento de Energia Elétrica	%
Rede Geral - CEB	99,20
Próprio (Gerador, Bateria)	-
Gambiarra	0,80
Outros	-
Total	100

Fonte: PDAD Riacho Fundo 2015

Fonte: Elaboração DEURA/CODEPLAN a partir de base de dados da SEGETH 2015

# RA XVII – Riacho Fundo

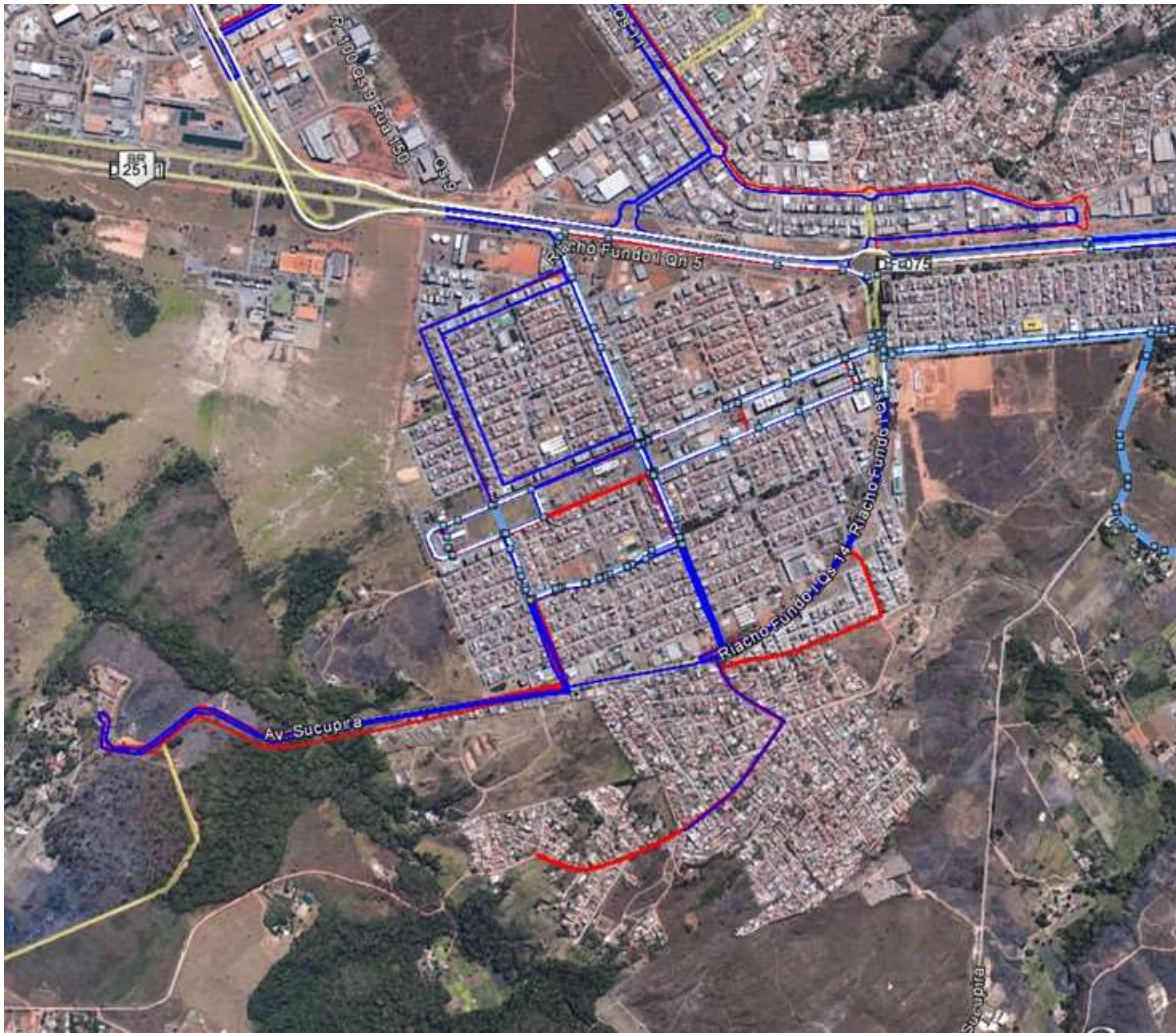


Fonte: PDOT 2009

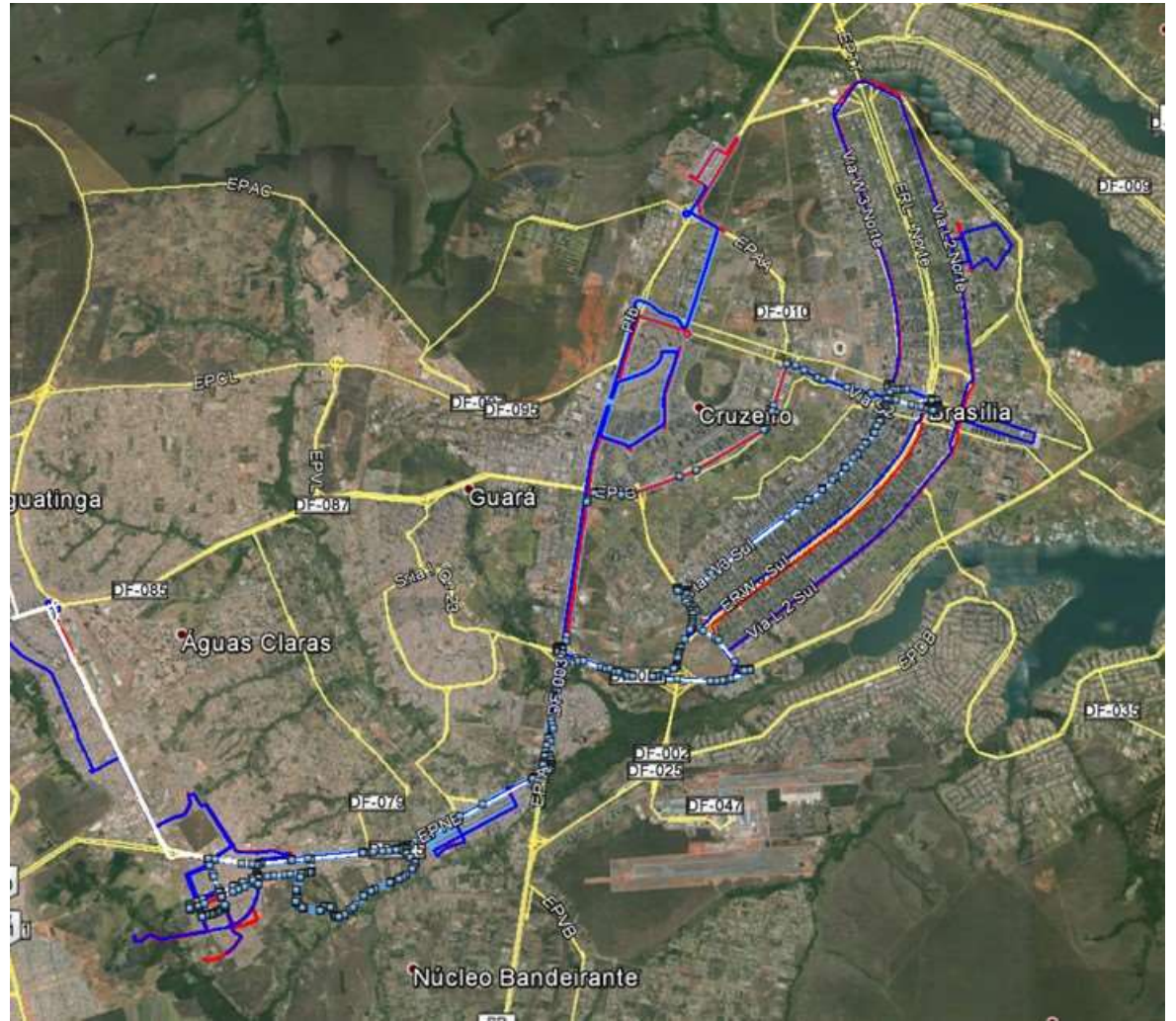


## SISTEMA VIÁRIO



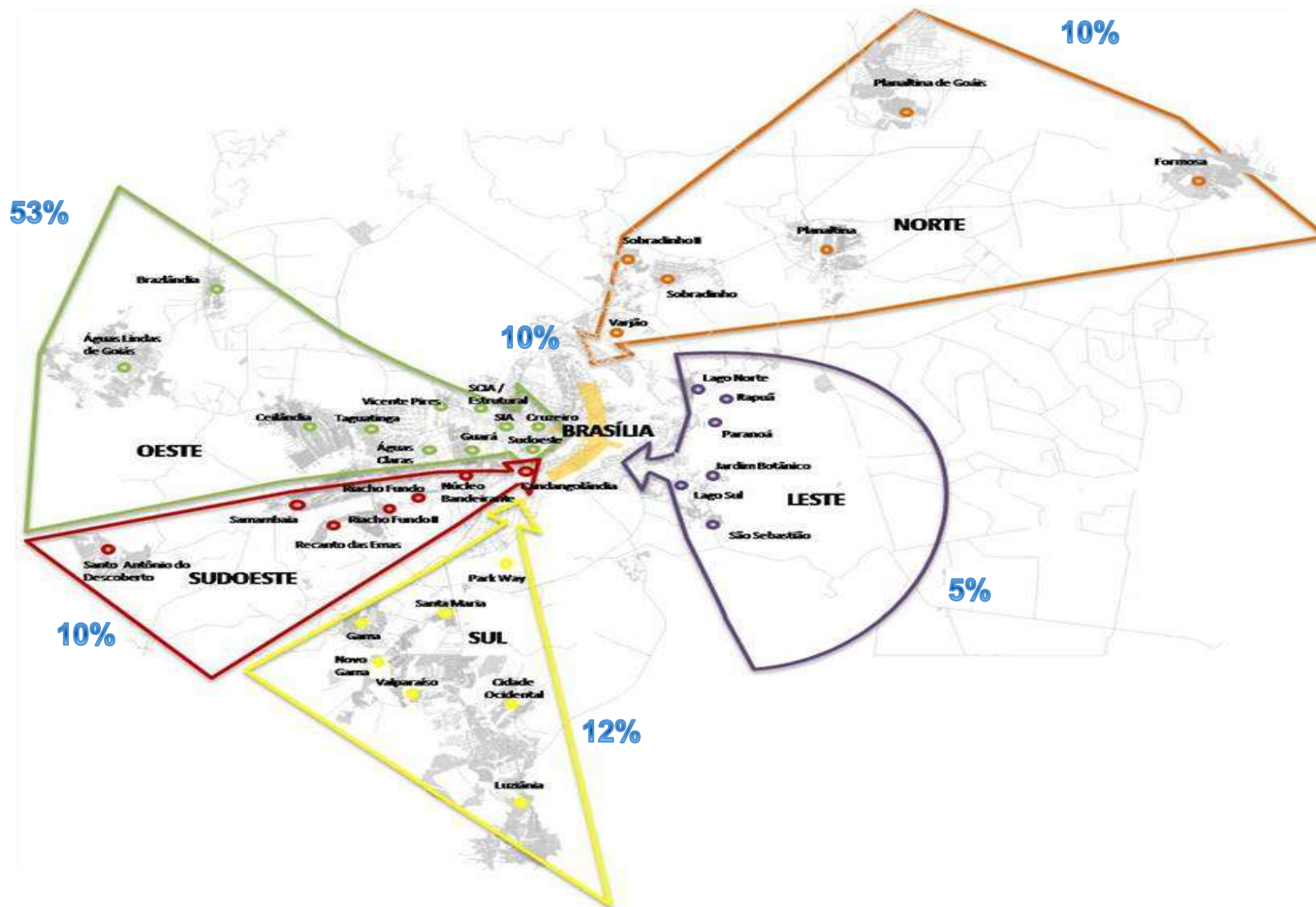


- 01 linha circular interna e 12 linhas para o Plano Piloto



Fonte: [www.dftrans.df.gov.br](http://www.dftrans.df.gov.br) \ Google Earth





Riacho Fundo está no **Eixo Sudoeste** do sistema de transporte público, composto pelas Regiões Administrativas do Recanto das Emas, Riacho Fundo I e II, Núcleo Bandeirante e Candangolândia, além das áreas de Arniqueiras e da Área de Desenvolvimento Econômico (ADE) de Águas Claras.

O **Eixo Sudoeste** representa 10% da demanda do de transporte público á área central.

Fonte: PDTU/DF - SEMOB



21º GRUPO BOMBEIRO MILITAR



FÓRUM



ADMINISTRAÇÃO REGIONAL DO RIACHO FUNDO



TRE

Fonte: CODEPLAN  
Fotos: Toninho Leite





INSTITUTO FEDERAL DE BRASÍLIA – Campus Riacho Fundo



POSTO COMUNITÁRIO DE SEGURANÇA



TERMINAL RODOVIÁRIO



CENTRO DE CONVIVÊNCIA

Fonte: CODEPLAN Fotos: Toninho Leite





Fonte: CODEPLAN  
Fotos: Toninho Leite



ÁREAS RESIDENCIAIS





Fonte: CODEPLAN Foto: Toninho Leite



Fonte: CODEPLAN Foto: Toninho Leite



Fonte: Google Maps



Fonte: CODEPLAN Foto: Toninho Leite





QUADRA ESPORTIVA  
Fonte: Google Maps



PEC  
Fonte: CODEPLAN Foto: Toninho Leite



PARQUE INFANTIL  
Fonte: Google Maps



PISTA DE SKATE  
Fonte: CODEPLAN Foto: Toninho Leite



**DEURA – DIRETORIA DE  
ESTUDOS URBANOS E AMBIENTAIS**

**Diretor: Aldo Paviani**

**Equipe Técnica do Estudo Urbano Ambiental do Riacho Fundo:**

**Sérgio Jatobá – Gerente de Estudos Urbanos**

**Mônica Velloso – Gerente de Estudos Ambientais**

**Eliana Klarmann**

**Maria Perpétua dos Santos**

**Rute Naiara Ferreira da Silva de Jesus**

**Ana Luiza Novais de Melo**

**Debora de Castro Nesralla**

**Odílio Ferreira Carvalho Filho**

**José Gerardo Gomes**