



**RA XXV: SCIA**

Fonte: [www.enganadopelabrookfield.files.wordpress.com/2013/01/estrutural.jpg](http://www.enganadopelabrookfield.files.wordpress.com/2013/01/estrutural.jpg)

**codeplan**

**DEURA – DIRETORIA DE  
ESTUDOS URBANOS E AMBIENTAIS**



- A ocupação da área teve origem na **década de 60**, com o “Lixão da Estrutural”. Catadores foram atraídos para o aterro sanitário em busca de meios de sobrevivência e ali foram instalando sua moradia junto ao local de trabalho.
- Em **meados dos anos 70** foi aberta a rodovia **DF-095**, Estrada Parque Ceilândia – EPCL (Estrutural), para interligar a Estrada Indústria e Abastecimento – EPIA à Taguatinga e Ceilândia e à BR-070, favorecendo a ocupação da área.
- No **início da década de 90** a área possuía **menos de 100 barracos** e era prevista sua remoção devido à proximidade com o lixão e o Parque Nacional de Brasília, além da passagem do gasoduto da Petrobrás. Contrariamente, a expansão da ocupação irregular originou a **Vila Estrutural**.
- Em **1999** foi instalado o **Setor Complementar de Indústria e Abastecimento – SCIA, ainda pertencente à Região Administrativa do Guará. Em janeiro de 2004** foi criada oficialmente a Região Administrativa XXV, pela Lei nº 3.315, sendo a Vila Estrutural sua sede urbana.
- A **Lei Complementar nº 715**, de 24 de janeiro de 2006, declarou a Vila Estrutural Zona Especial de Interesse Social – ZEIS, permitindo sua **regularização** por meio de projeto urbanístico que contemple as restrições físico-ambientais do EIA/RIMA.

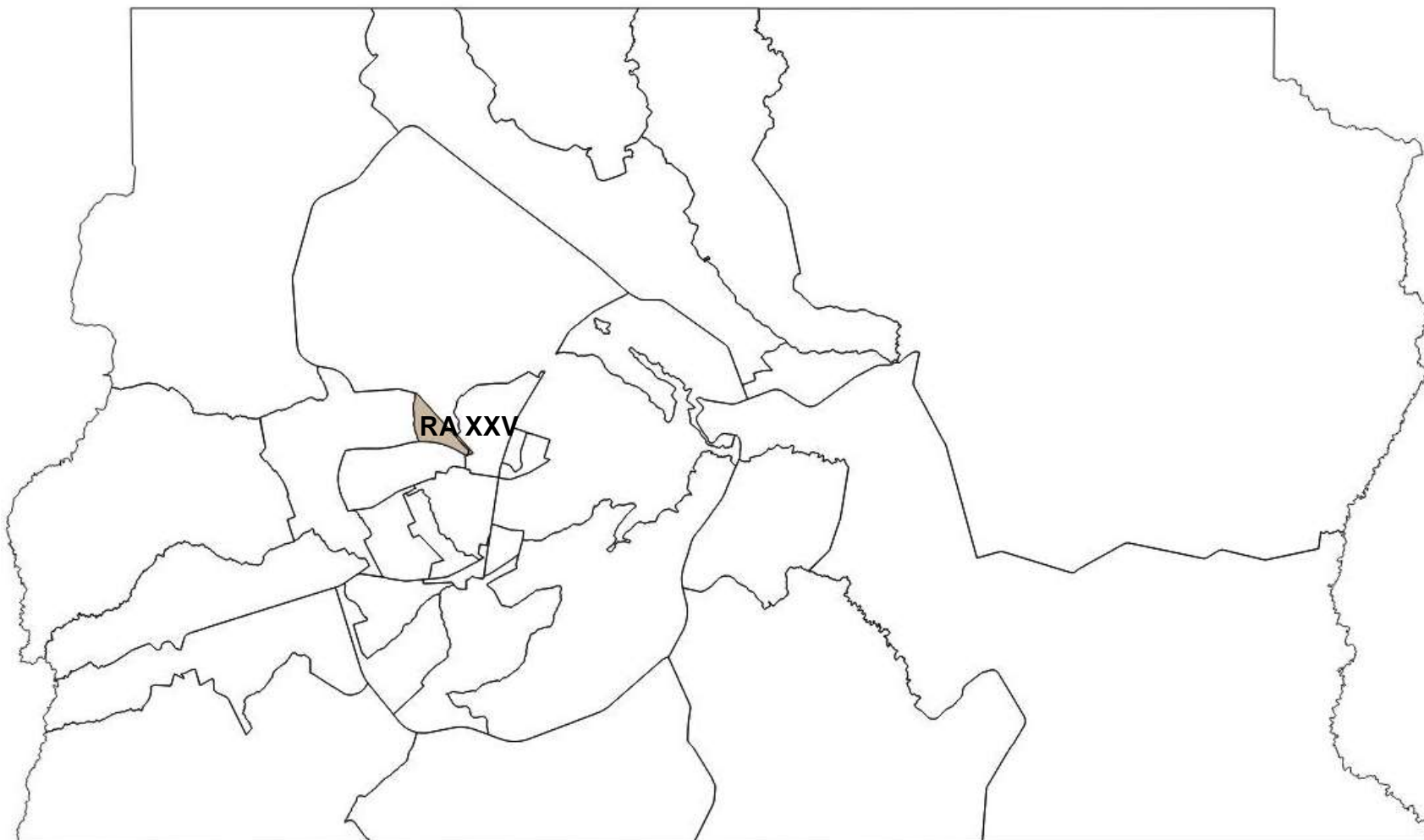


Fonte: <http://reciclaestrutural.blogspot.com.br>

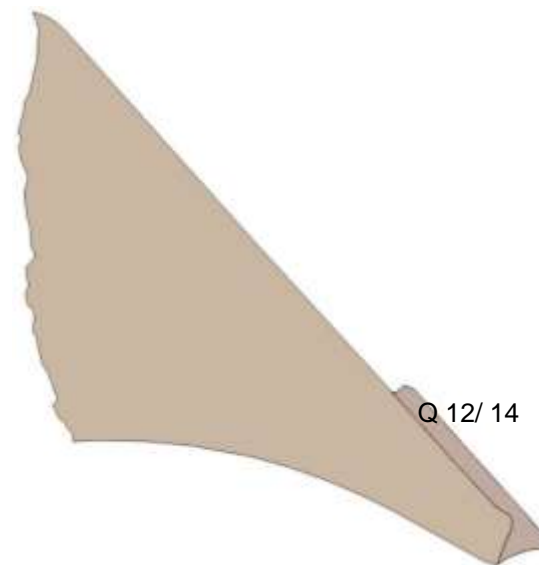


Fonte: CODEPLAN - Foto: Toninho Leite

## Localização da RA XXV: SCIA no Distrito Federal



Nota: Os dados estatísticos do Setor Complementar de Indústria e Abastecimento (SCIA) Quadras 12/14 indicadas no mapa abaixo, não estão incluídos nesta RA XXV - SCIA/Estrutural por fazerem parte de outro setor censitário.



## RA XXV: SCIA



Fonte: Google Maps

## DISTRITO FEDERAL



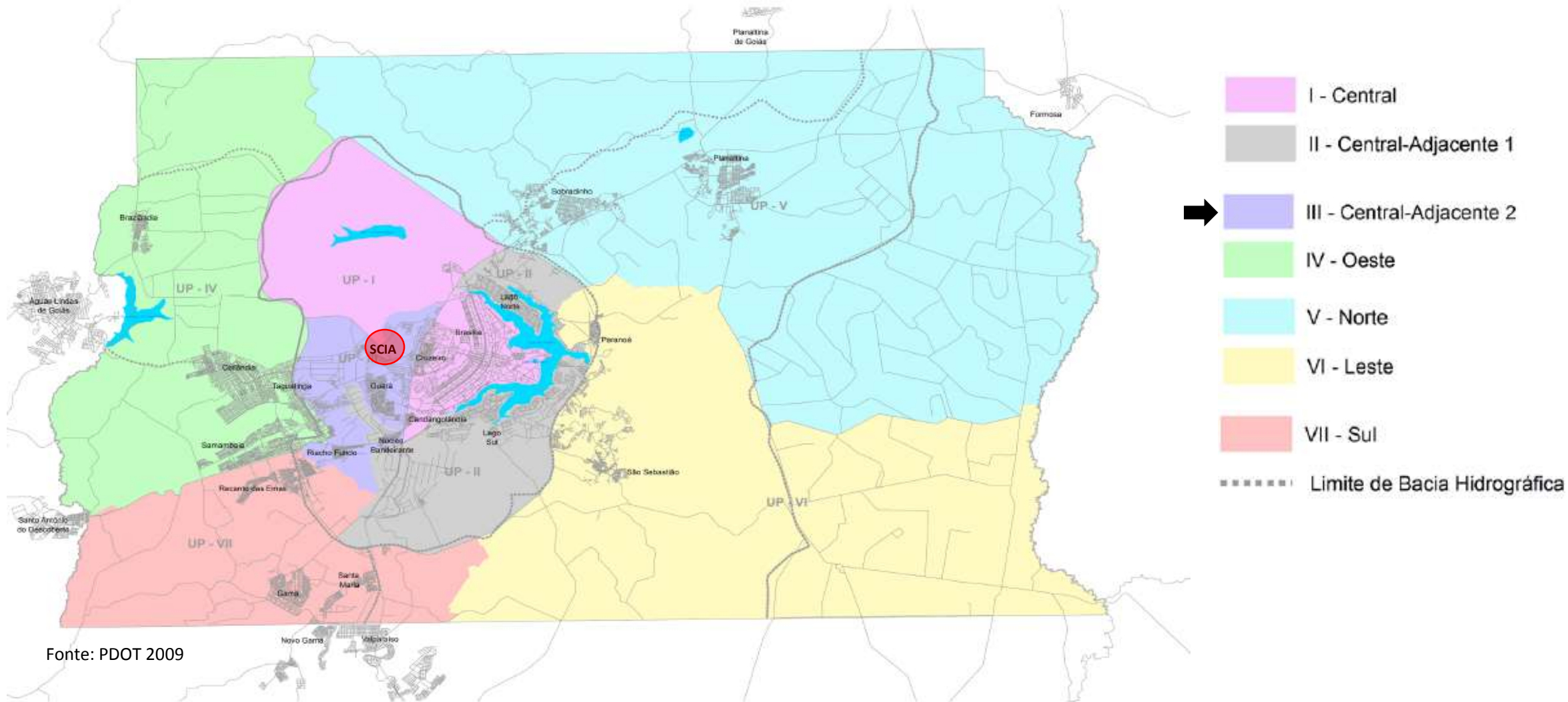
Situa-se a **10 Km** do Plano Piloto

Localiza-se na porção central do DF

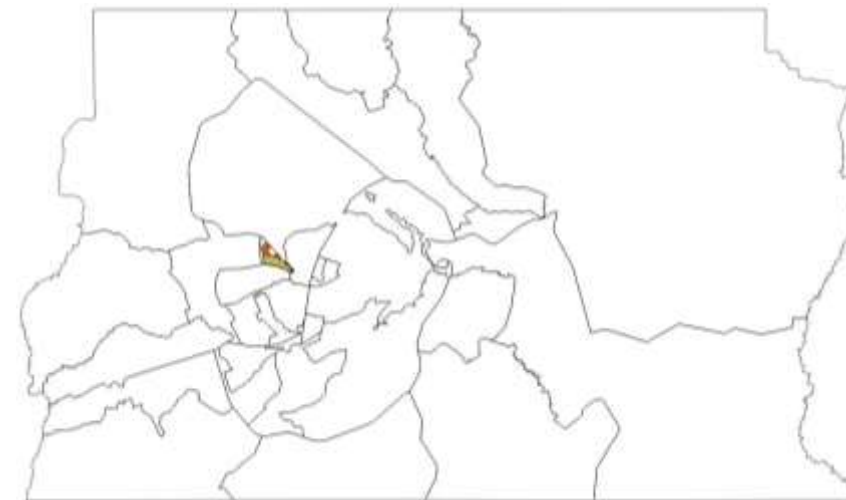
Limites:

- **Norte:** Plano Piloto
- **Sul:** Vicente Pires
- **Leste:** SIA
- **Oeste:** Taguatinga








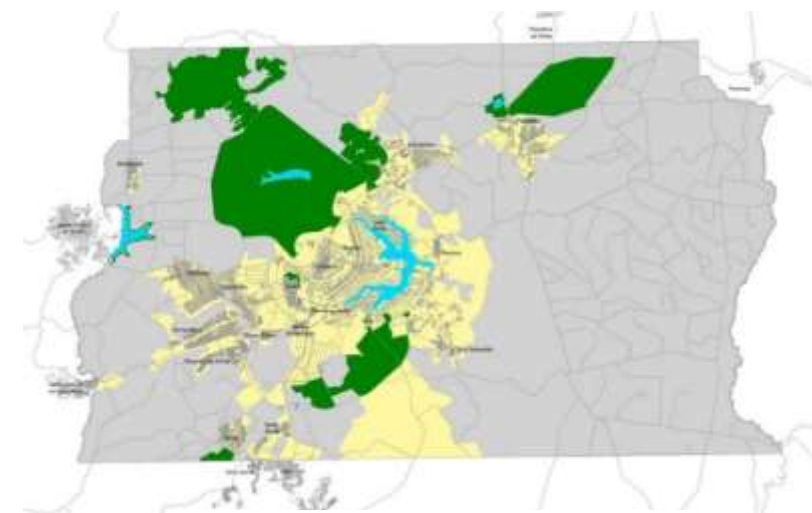
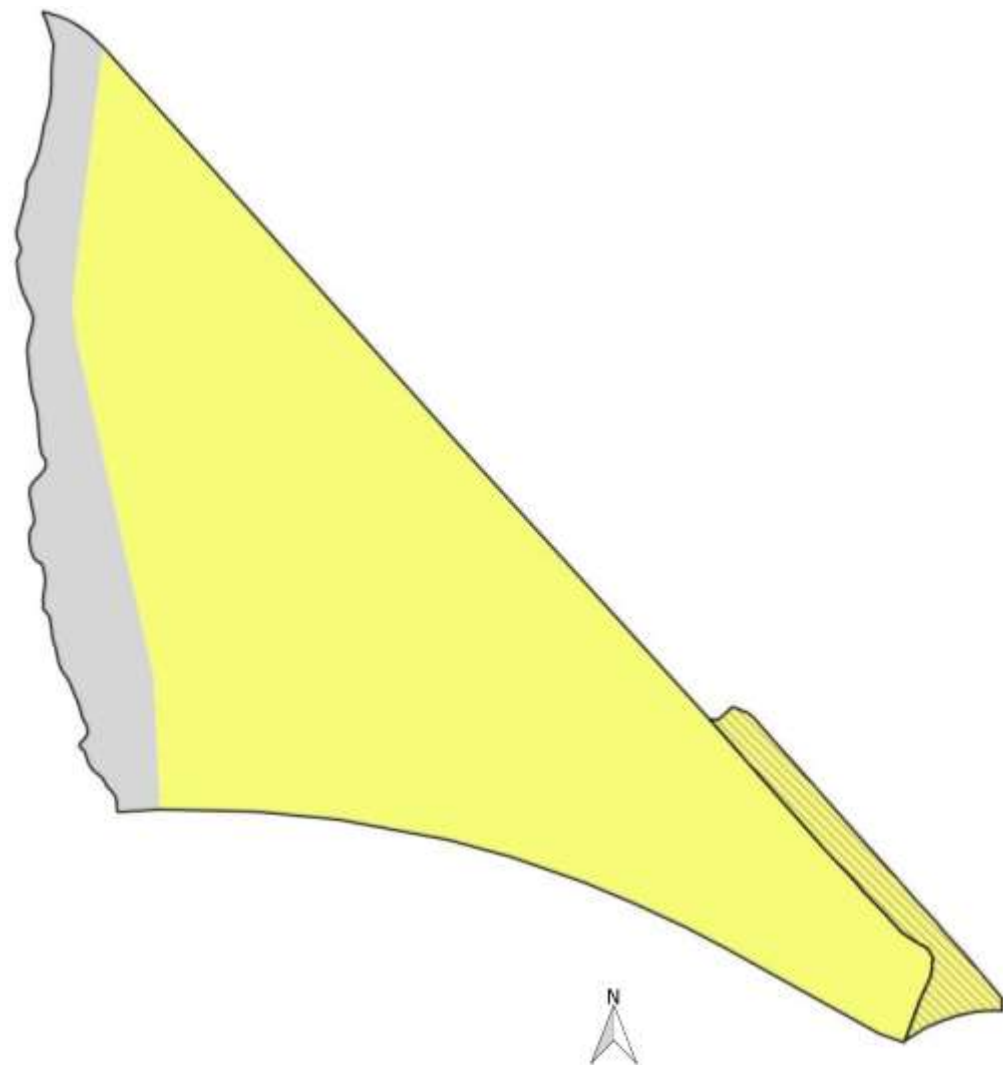
**SCIA/Estrutural** está situado na **Unidade de Planejamento Territorial Central - Adjacente 2 – UPT III**, que abrange também as RAs do **SIA**, **Núcleo Bandeirante**, **Riacho Fundo I**, **Guará**, **Águas Claras**, **Vicente Pires**.



### Legenda

-  Ocupação Urbana até 2004
-  Ocupação Urbana até 2009
-  Ocupação Urbana até 2013

Fonte: Elaboração DEURA/CODEPLAN a partir de base de dados da SEGETH 2015 / Poligonal definida de acordo com a PDAD



MAPA 1 - Macrozoneamento do Distrito Federal

PDOT/2012 - Lei Complementar nº 854 de 15 outubro de 2012

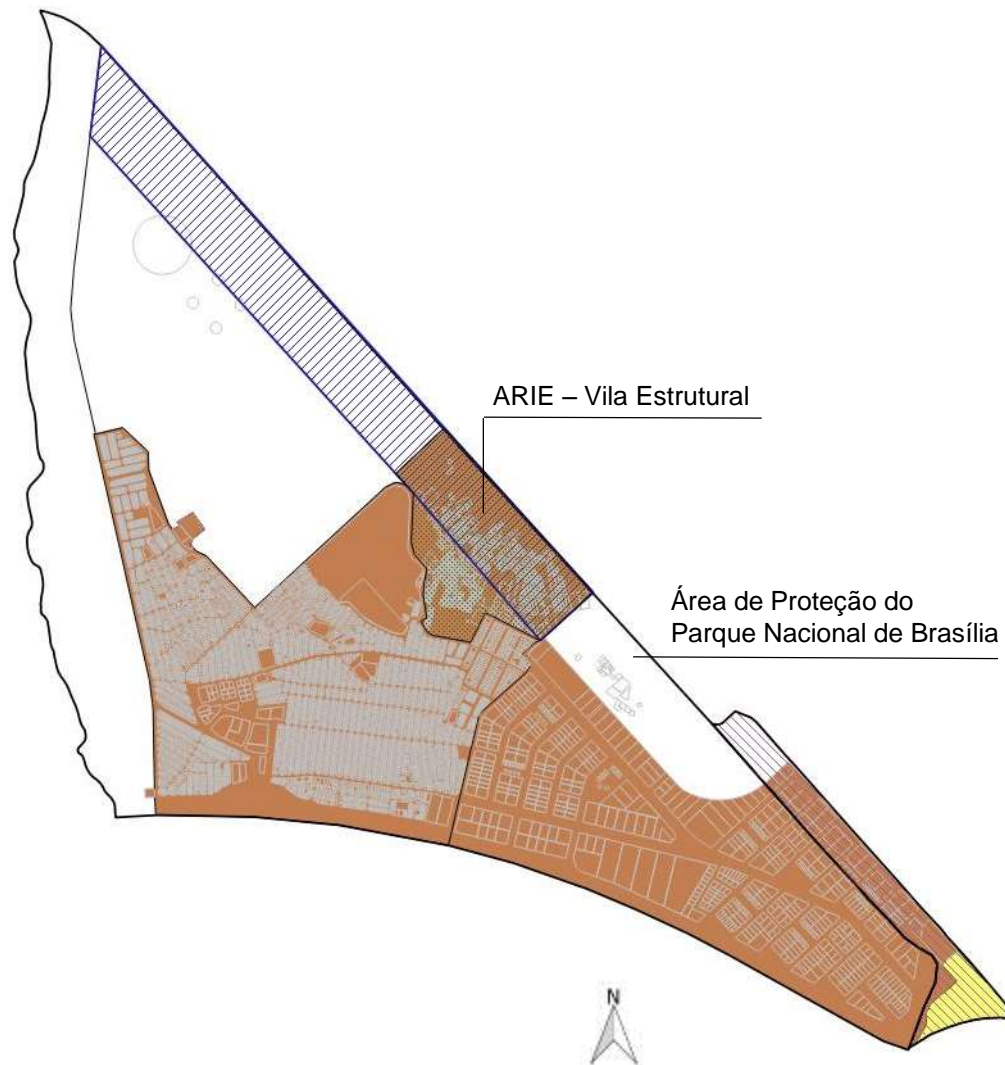
### Legenda

#### Macrozonas

- Macrozona Urbana
- Macrozona Rural

Áreas Territoriais: SCIA - Estrutural(Em ha)					
Zona Urbana	%	Zona Rural	%	Total	%
640,68	86,37	101,07	13,63	741,75	100

Fonte: Elaboração DEURA/CODEPLAN a partir de base de dados da SEGETH 2015 / Poligonal definida de acordo com a PDAD



**Legenda**

- Área urbanizável
- Área urbana consolidada
- Área consolidada sobreposta à ARIE Vila Estrutural
- Faixa de Tamponamento URB 25-11

Áreas Territoriais –SCIA - Estrutural(Em ha)					
Área Consolidada	%	Área Urbanizável	%	Total	%
399,54		6,90		406,44	100

Fonte: Elaboração DEURA/CODEPLAN a partir de base de dados da SEGETH 2015 / Poligonal definida de acordo com a PDAD





- Legenda**
- Residencial
  - Uso misto
  - Uso misto - HC e Com
  - Institucional ou Coletivo
  - Equipamento público
  - Uso comercial
  - Parques urbanos
  - Praças

As fontes utilizadas nesta planta são de bases cartográficas da URB e MDE Q25/11 e Ortofoto 2013/TERRACAP, que devem ser ratificadas pela BRDHAB para instrução processual. As medidas são aproximadas e devem ser aferidas por levantamento topográfico quando necessário maior precisão. Estas pranchas não substituem as plantas registradas em cartório. Solicitamos a comunicação de eventuais erros à DINDOP/AGEFIS.

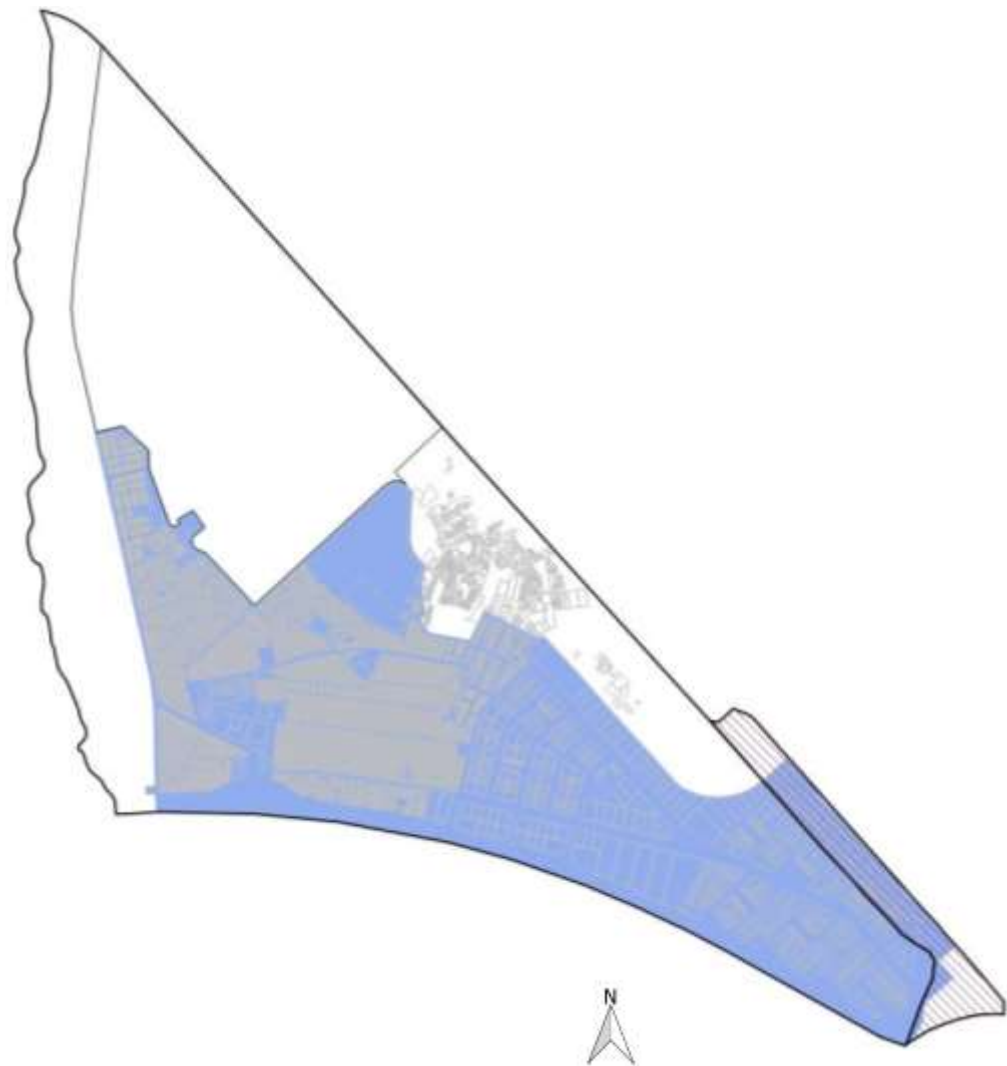


**Mapa de Uso do Solo**  
 SCIA - RA XXV  
 ARIS Estrutural - Planta Geral  
 SUPLAN / DINDOP - Julho / 2014

02/14







### Legenda

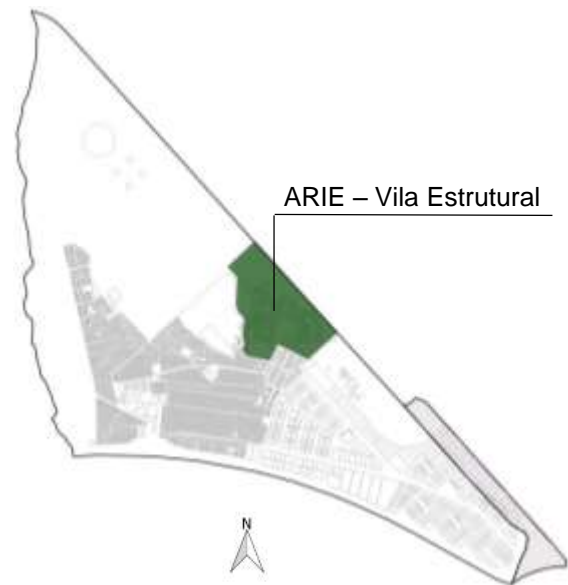
- Áreas urbanas formais (\*)
- Áreas urbanas de regularização

(\*) - As **áreas urbanas formais** são áreas com projeto urbano aprovado em sua maior parte, mas podem conter frações de áreas irregulares ou que ainda não possuem escritura definitiva.

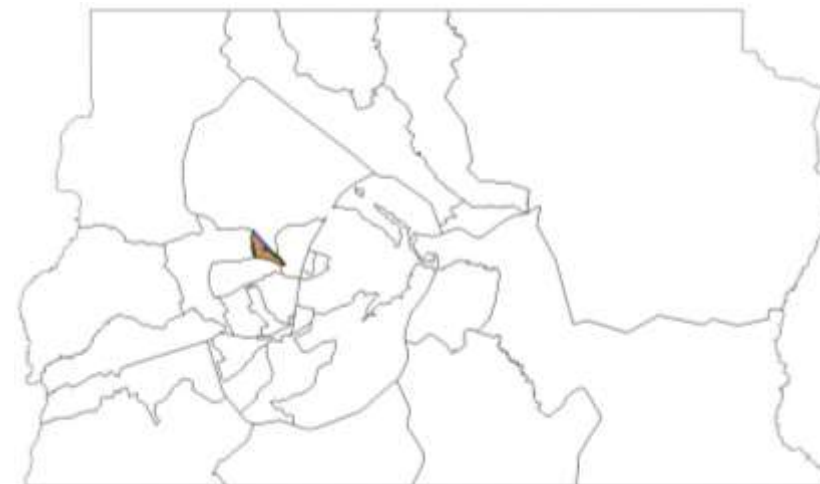
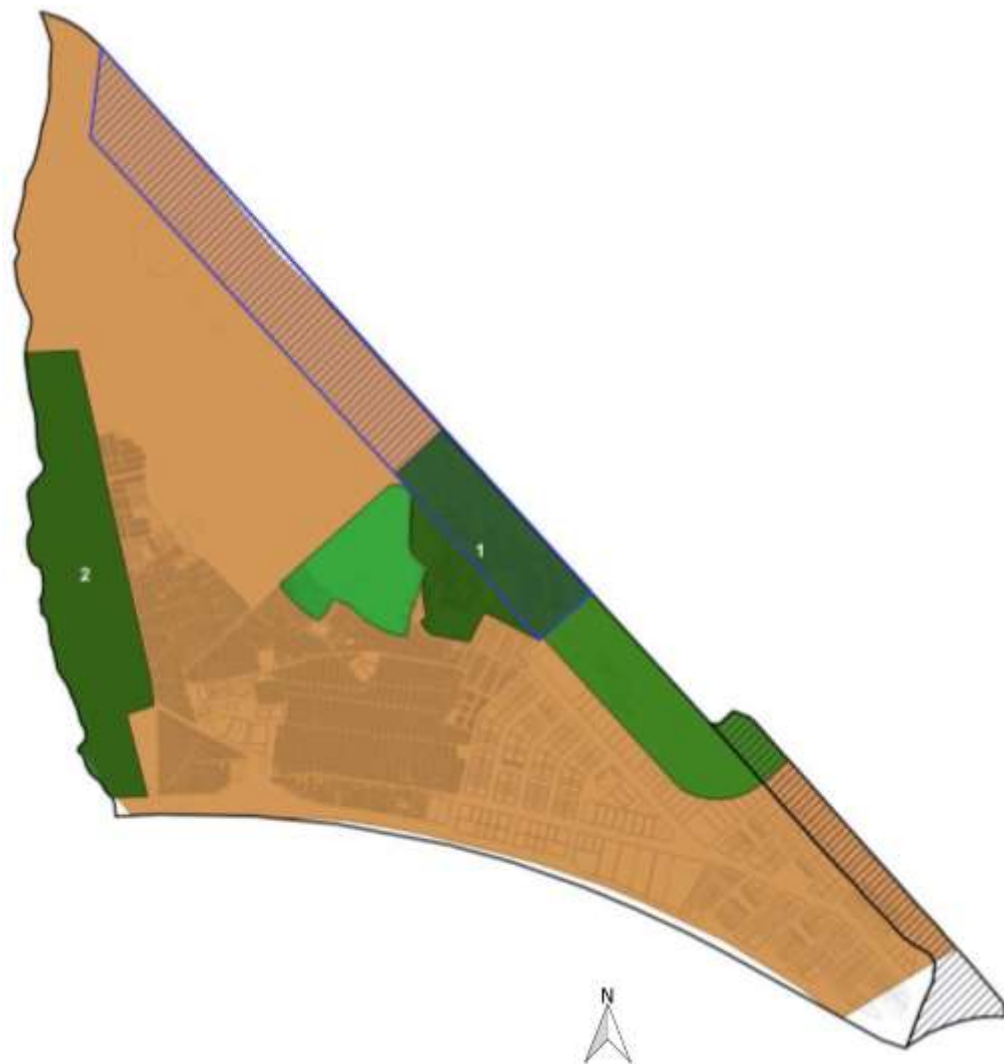
Áreas Territoriais – SCIA - Estrutural (Em ha)					
Áreas urb. formais	%	Áreas urb. de regularização	%	Total	%
355,21		0		355,21	100

Fonte: Elaboração DEURA/CODEPLAN a partir de base de dados da SEGETH 2015 / Poligonal definida de acordo com a PDAD



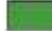







Fonte: CODEPLAN - Fotos: Toninho Leite



### Legenda

-  APA do Planalto Central
-  Parque Urbano da Vila Estrutural
-  Área de Proteção do Parque Nacional
-  Faixa de Tamponamento URB 25-11
- ARIE - Área de Relevante Interesse Ecológico
-  1 - Vila Estrutural
-  2 - Córrego Cabeceira do Valo

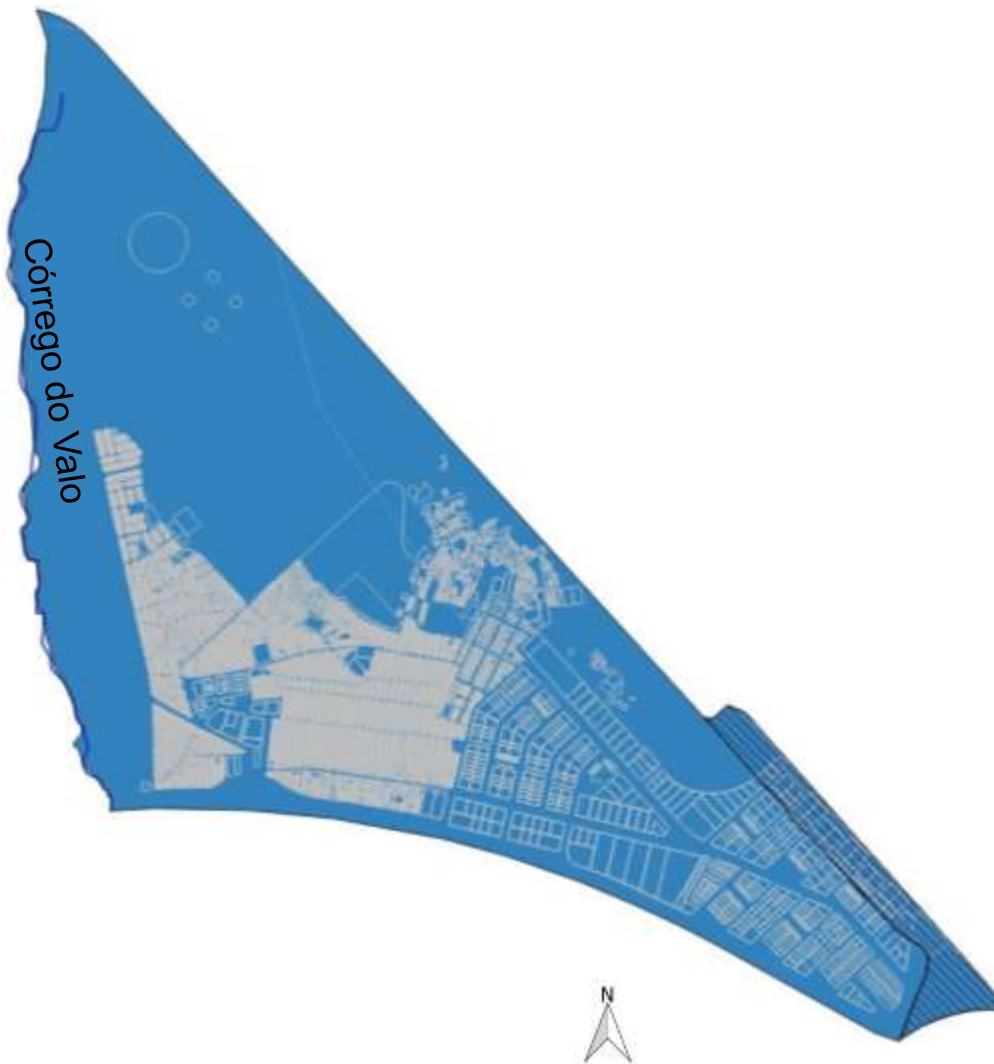




Fonte: CODEPLAN - Fotos: Toninho Leite



**PARQUE URBANO DA ESTRUTURAL**

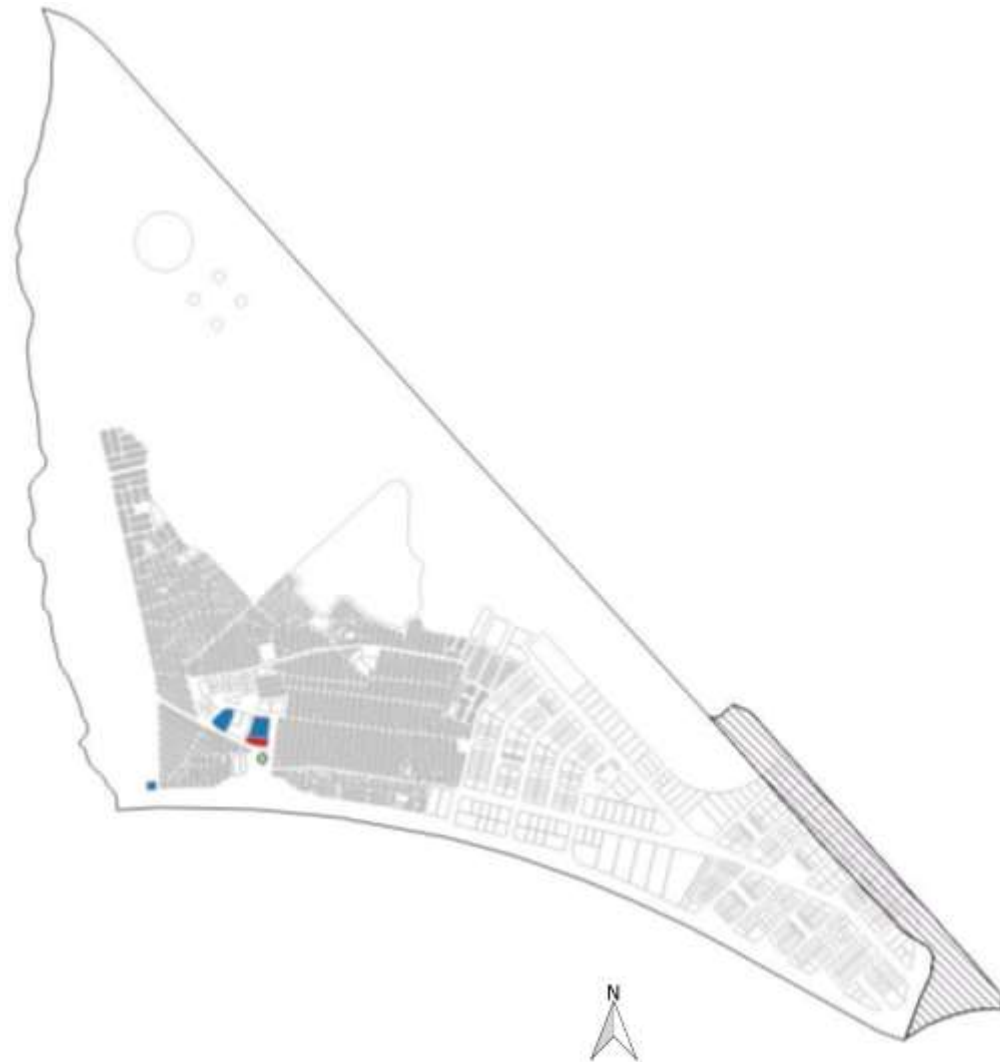


### Legenda

-  Bacia Hidrográfica Lago Paranoá
-  Cursos d'água

Fonte: Elaboração DEURA/CODEPLAN a partir de base de dados da SEGETH 2015 / Poligonal definida de acordo com a PDAD





## Equipamentos Públicos implantados e previstos:

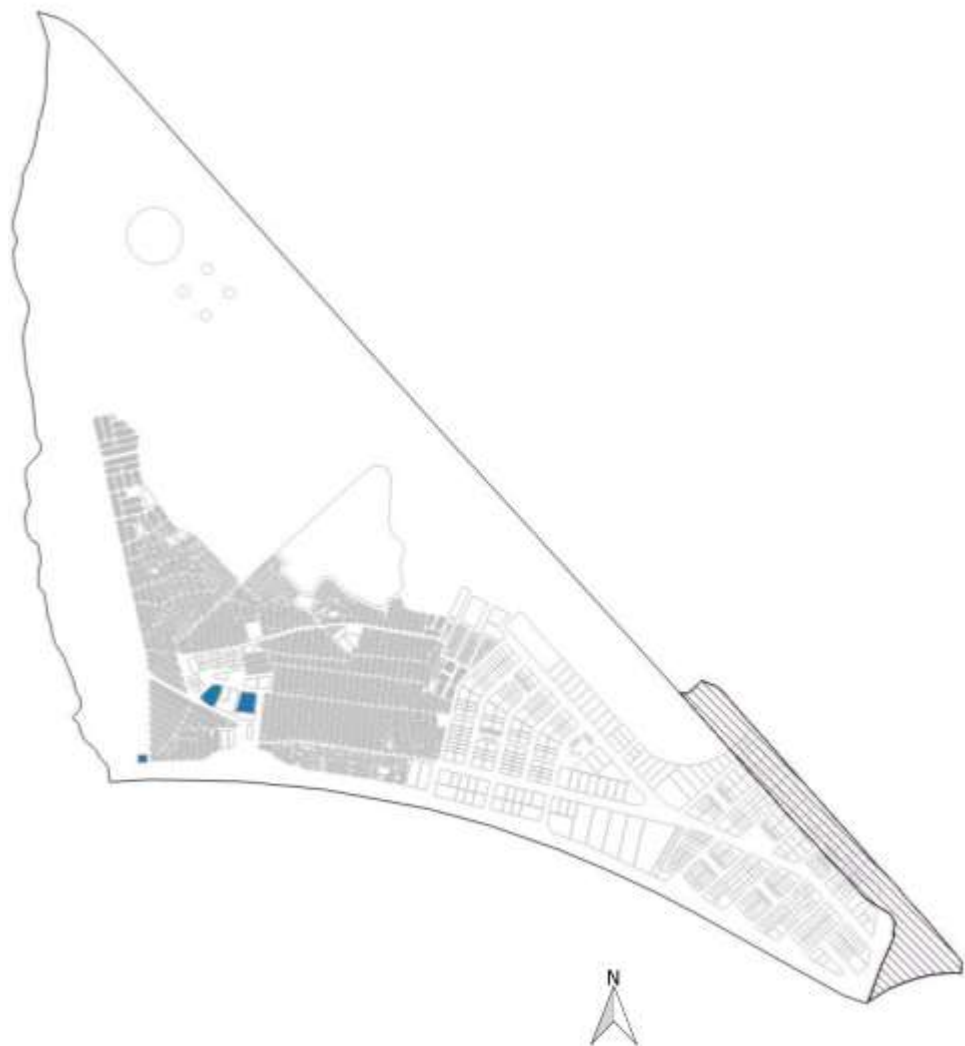
- 03 Escolas da Rede Pública;
- 01 Centro de Saúde,
- 01 Posto Comunitário de Segurança

Fonte: Segeth

**Observação:** Os equipamentos públicos representados no mapa incluem equipamentos implantados e previstos

### Legenda

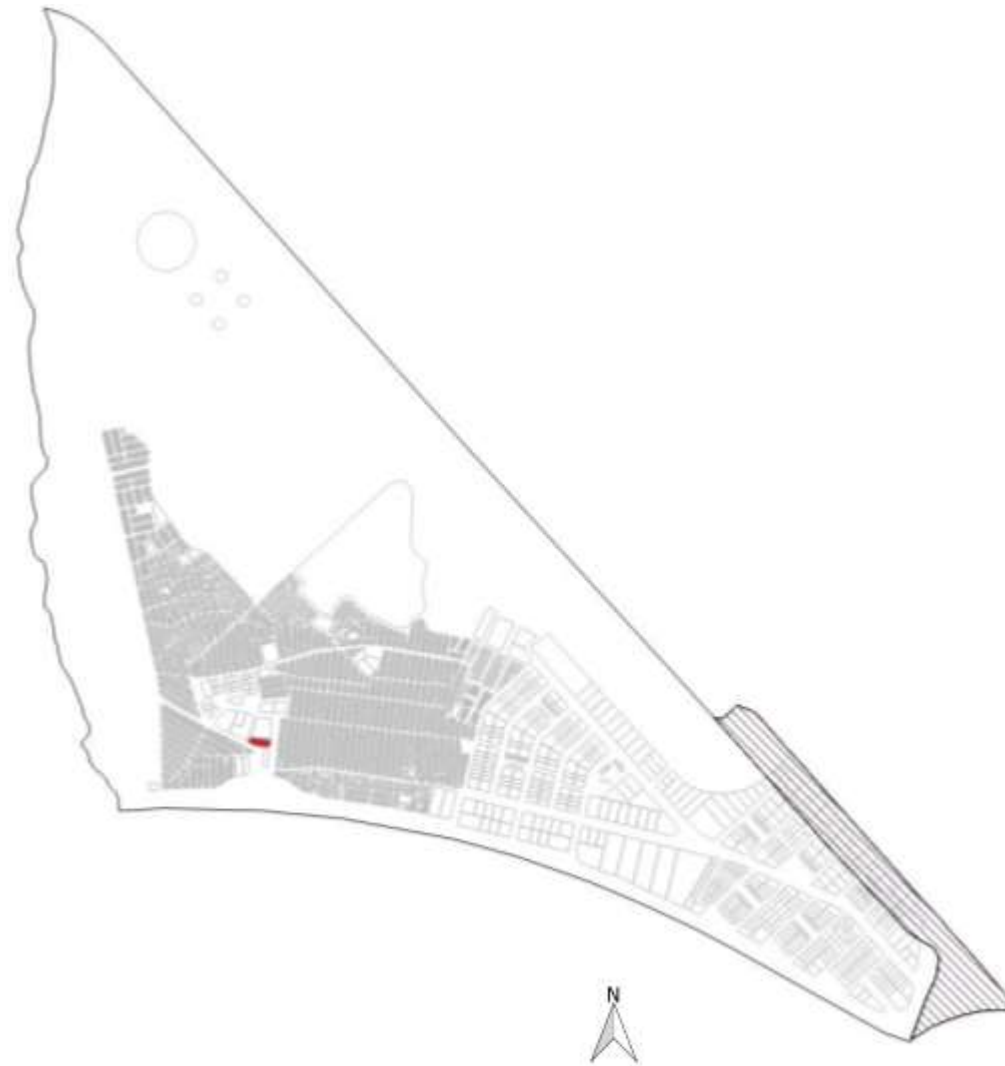
-  Educação
-  Saúde
-  Segurança



CED – Centro Educacional 01 DA ESTRUTURAL  
Fonte: CODEPLAN - Foto: Toninho Leite

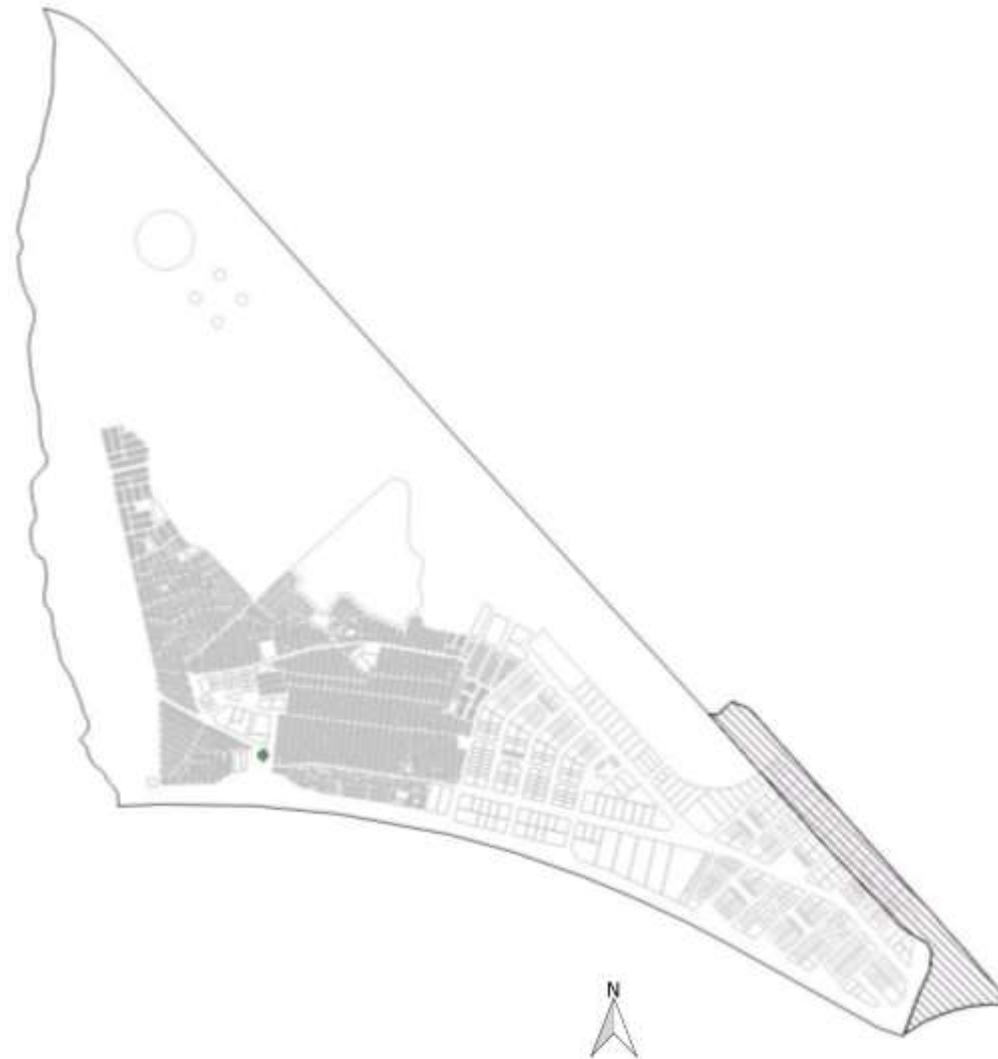
Fonte: Elaboração DEURA/CODEPLAN a partir de base de dados da SEGETH 2015 / Poligonal definida de acordo com a PDAD





CENTRO DE SAÚDE  
Fonte: CODEPLAN - Foto: Toninho Leite

Fonte: Elaboração DEURA/CODEPLAN a partir de base de dados da SEGETH 2015 / Poligonal definida de acordo com a PDAD



POSTO POLICIAL DA ESTRUTURAL  
Fonte: CODEPLAN - Foto: Toninho Leite

Fonte: Elaboração DEURA/CODEPLAN a partir de base de dados da SEGETH 2015 / Poligonal definida de acordo com a PDAD





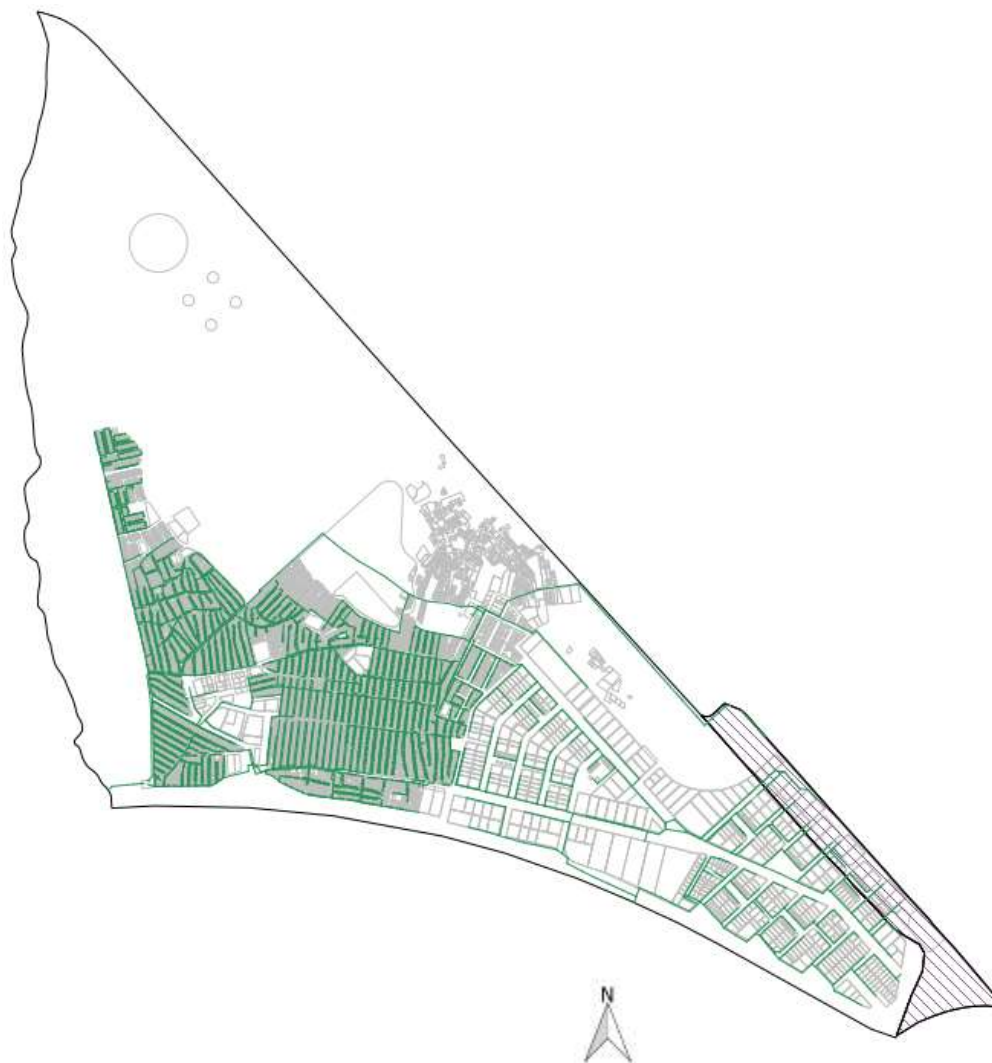
## Legenda

— Rede de água

Tipo de Abastecimento de Água	%
Rede Geral - Caesb	93,00
Poço/Cisterna	0,40
Poço Artesiano	0,00
Outros	6,60
<b>Total</b>	<b>100,00</b>

Fonte: PDAD SCIA 2015

Fonte: Elaboração DEURA/CODEPLAN a partir de base de dados da SEGETH 2015 / Poligonal definida de acordo com a PDAD



## Legenda

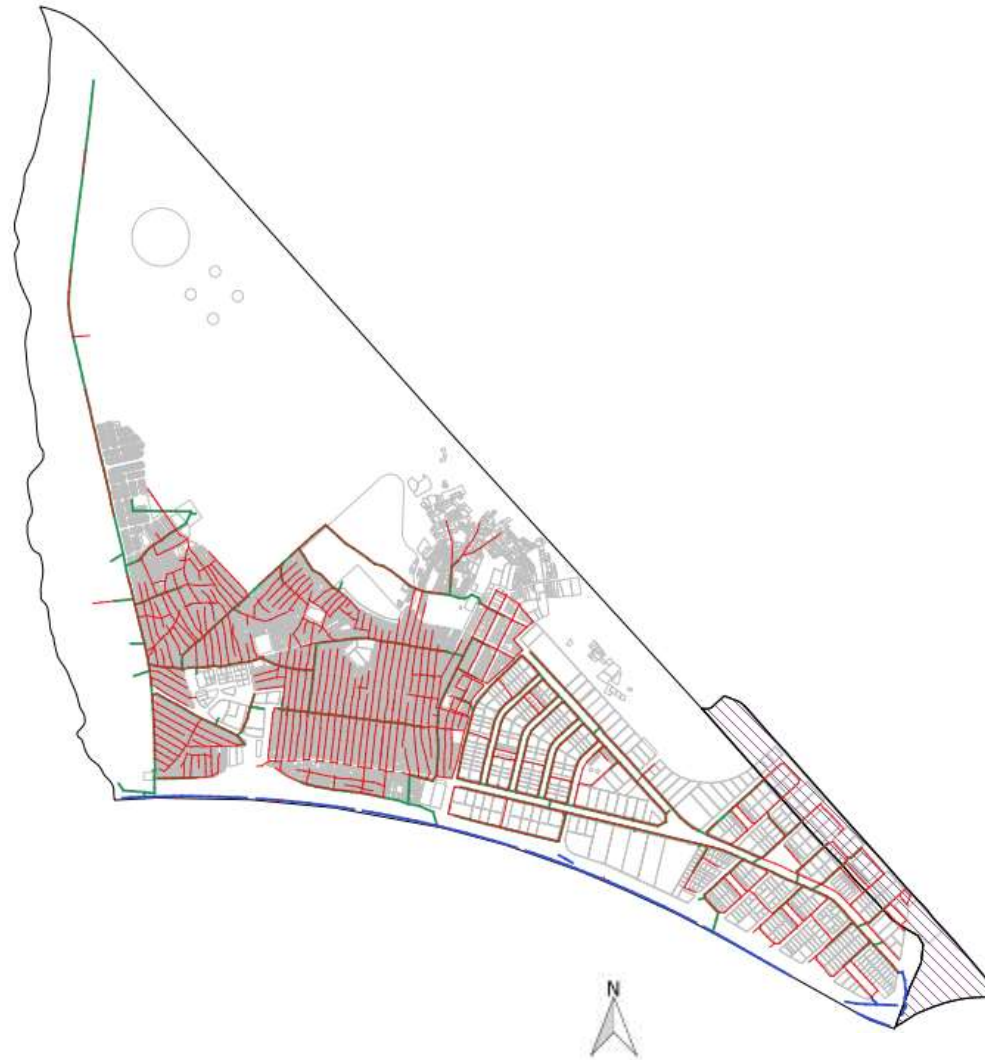
— Rede de esgoto

Tipo de Esgotamento	%
Rede Geral - Caesb	89,80
Fossa séptica	6,80
Fossa rudimentar	3,40
Esgotamento a céu aberto	0,00
Outros	0,00
Total	100,00

Fonte: PDAD SCIA 2015

Fonte: Elaboração DEURA/CODEPLAN a partir de base de dados da SEGETH 2015 / Poligonal definida de acordo com a PDAD





## Legenda

- Trecho Aéreo Primário
- Trecho Aéreo Secundário
- Trecho Enterrado

Tipo de Abastecimento de Energia Elétrica	%
Rede Geral - CEB	91,40
Próprio (Gerador, Bateria)	0,00
Gambiarra	8,40
Outros	0,20
Total	100,00

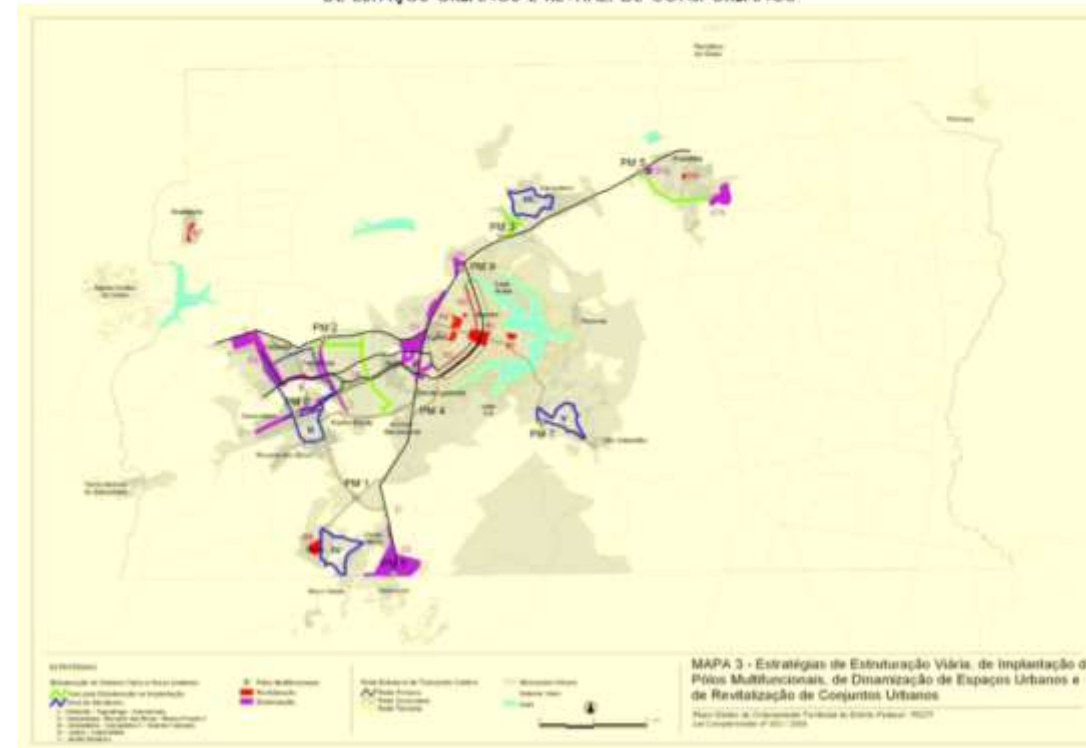
Fonte: PDAD SCIA 2015

Fonte: Elaboração DEURA/CODEPLAN a partir de base de dados da SEGETH 2015 / Poligonal definida de acordo com a PDAD

RA XXV: SCIA



ANEXO II- MAPA 3 – ESTRATÉGIAS DE ESTRUTUR. VIÁRIA, IMPLANT. DE POLOS MULTIFUNCAIONAIS, DINAMIZ. DE ESPAÇOS URBANOS E REVITAL. DE CONJ. URBANOS



Fonte: PDOT 2009

## Legenda

— Sistema Viário

Fonte: Elaboração DEURA/CODEPLAN a partir de base de dados da SEGETH 2015 / Poligonal definida de acordo com a PDAD





### Legenda

- 1 - Setor de Paiois
- 2 - Vila Estrutural/Setor Central
- 3 - Vila Estrutural/SCSV Leste
- 4 - Vila Estrutural/Setor Especial
- 5 - Vila Estrutural/Setor Oeste
- 6 - Vila Estrutural
- 7 - Vila Estrutural/Setor Grandes Equipamentos
- 8 - Vila Estrutural/Setor Norte
- 9 - SCIA
- 10 - Vila Estrutural/Setor Leste

Fonte: Elaboração DEURA/CODEPLAN a partir de base de dados da SEGETH 2015 / Poligonal definida de acordo com a PDAD



- 01 linha circular interna 06 linhas para o Plano Piloto.



Fonte: [www.dftrans.df.gov.br](http://www.dftrans.df.gov.br)



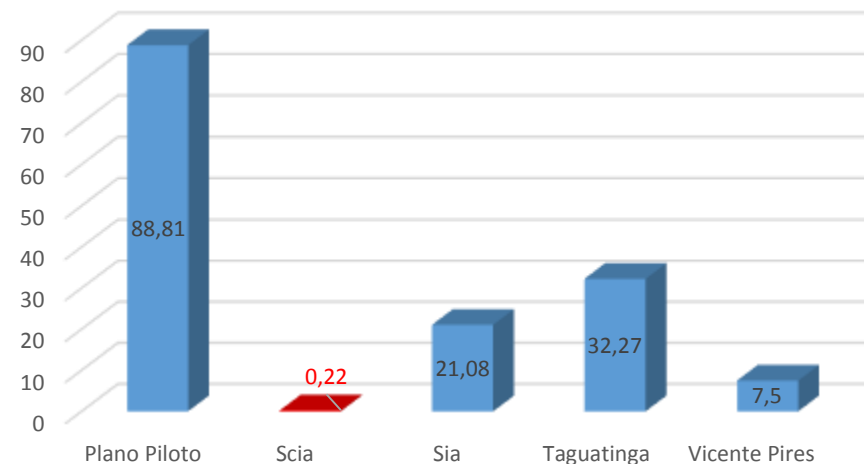


Fonte: Codeplan - Foto: Toninho Leite



Fonte: Codeplan - Foto: Toninho Leite

### Tipo de Domicílio PDAD 2013 Apartamento + Quitinete



Fonte: Codeplan - Foto: Toninho Leite



Fonte: Codeplan - Foto: Toninho Leite

### Evolução da Verticalização

Ano	Casas (%) SCIA - Estrutural	Casas DF (%)	Apartamentos /Quitinete SCIA - Estrutural (%)	Apartamentos /Quitinete DF (%)
2011	83,84	75,45	0,81	23,54
2013	86,22	73,10	0,22	26,09
2015	92,40	-	0,60	-

Fonte: PDAD SCIA – Estrutural 2011, 2013 e 2015



Fonte: CODEPLAN - Fotos: Toninho Leite



ÁREAS RESIDENCIAIS





Fonte: CODEPLAN - Fotos: Toninho Leite





ADMINISTRAÇÃO SCIA - ESTRUTURAL  
Fonte: CODEPLAN – Foto: Toninho Leite



CONSELHO TUTELAR  
Fonte: CODEPLAN – Foto: Toninho Leite



CENTRO DE CULTURA  
Fonte: CODEPLAN – Foto: Toninho Leite



RESTAURANTE COMUNITÁRIO  
Fonte: CODEPLAN – Foto: Toninho Leite



CRAS  
Fonte: CODEPLAN – Foto: Toninho Leite



ROTAM - PMDF  
Fonte: CODEPLAN – Foto: Toninho Leite





TERMINAL DE ÔNIBUS  
Fonte: CODEPLAN – Foto: Toninho Leite



POLÍCIA CIVIL  
Fonte: CODEPLAN – Foto: Toninho Leite



CENTRO DE MANUTENÇÃO CMan / PMDF  
Fonte: CODEPLAN – Foto: Toninho Leite



FÁBRICA SOCIAL  
Fonte: CODEPLAN – Foto: Toninho Leite



ESPAÇO CULTURAL  
Fonte: CODEPLAN – Foto: Toninho Leite



ESPAÇO DE INFORMAÇÃO AO CATADOR(A)  
Fonte: CODEPLAN – Foto: Toninho Leite





CAMPO DE FUTEBOL  
Fonte: CODEPLAN – Foto: Toninho Leite



CENTRO OLÍMPICO  
Fonte: CODEPLAN – Foto: Toninho Leite



PEC  
Fonte: CODEPLAN – Foto: Toninho Leite



CAMPO DE FUTEBOL  
Fonte: CODEPLAN – Foto: Toninho Leite



PARQUE INFANTIL  
Fonte: CODEPLAN – Foto: Toninho Leite



CAMPO DE FUTEBOL  
Fonte: CODEPLAN – Foto: Toninho Leite





Fonte: CODEPLAN - Fotos: Toninho Leite





Fonte: CODEPLAN - Fotos: Toninho Leite



**DEURA – DIRETORIA DE ESTUDOS URBANOS E AMBIENTAIS**

**Diretor: Aldo Paviani**

**Equipe Técnica do Estudo:**

**Gerência de Estudos Urbanos**

**Sérgio Jatobá – Gerente**

**Eliana Klarmann**

**Maria Perpétua dos Santos**

**Odílio Ferreira Carvalho Filho**

**José Gerardo Gomes**

**Ana Luiza Novais de Melo**

**Ana Carolina Formiga**

**Jade Santana Linhares**

**Colaboradores: Mônica Velloso**

**José Messias Alves, Alessandro Silva Barbosa (DFTrans)**