



Fonte: Google Maps



Vista aérea do Setor de Indústria e Abastecimento (SIA), no Distrito Federal (Foto: GDF/Divulgação)

Fonte: <http://g1.globo.com/distrito-federal/noticia/2015/07/>

RA XXIX – SIA

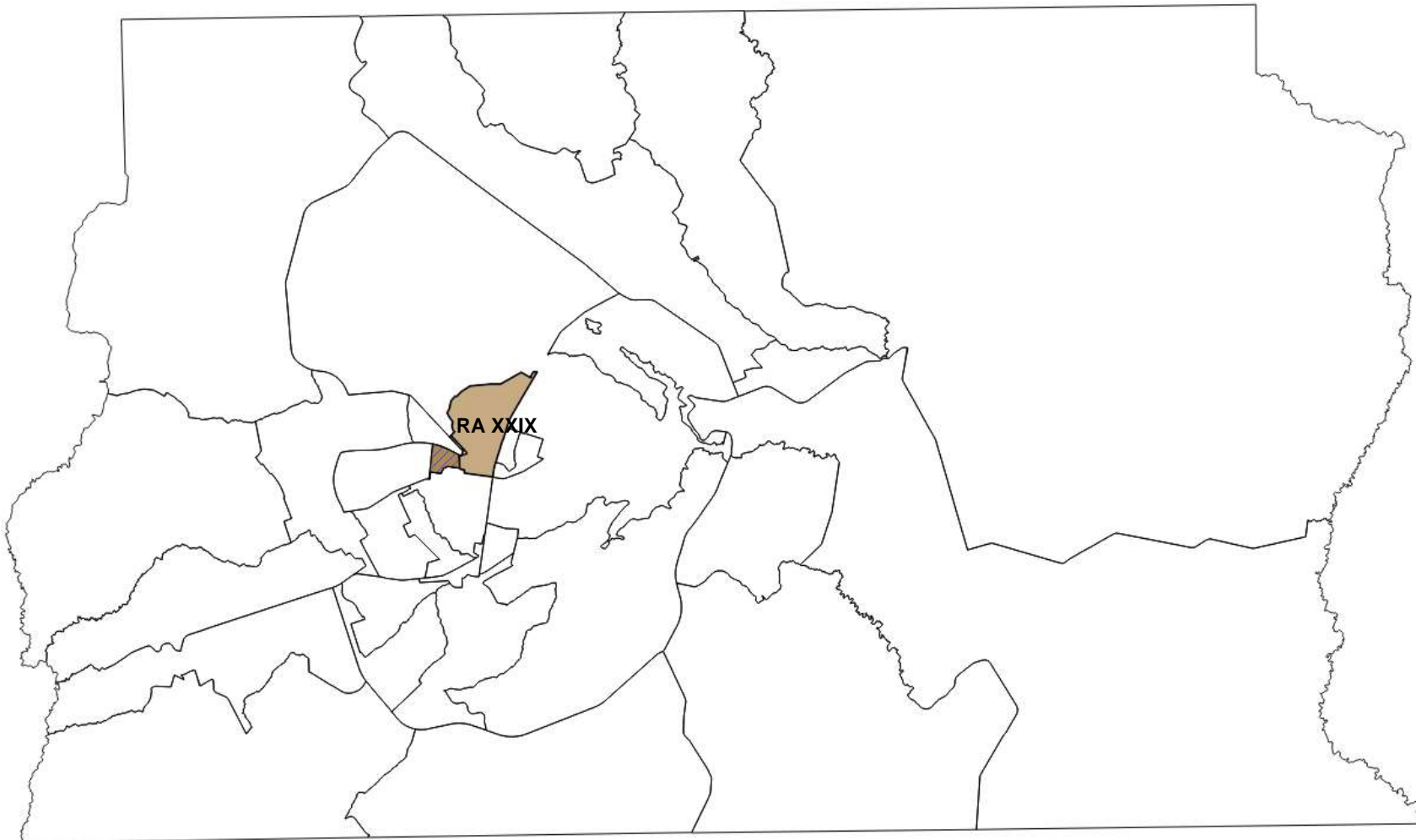
- **1958:** a área do SIA começa a ser ocupada pelos depósitos de armazenamento de materiais de grande porte das construtoras envolvidas na construção de Brasília.
- **1960:** iniciada a ocupação ao longo da EPIA – DF 003, com a criação dos trechos de 1 a 4 do Setor de Indústrias e Abastecimento.
- **1964:** 1ª divisão do DF em Regiões Administrativas, Lei 4545 de 10 de dezembro, estabeleceu o SIA , como um setor integrado à RA I – Brasília.
- **1967:** foi criado o Guará ou SRIA – Setor Residencial Indústria e Abastecimento, ao qual o SIA ficou vinculado, visando abrigar trabalhadores do SIA, moradores de ocupações provisórias e funcionários públicos.
- **1973:** o decreto n.º 2.356, de 31 de agosto, criou a Administração Regional do Setor Residencial Indústria e Abastecimento (SRIA), à qual o SIA estava vinculado.
- **década de 1980:** o SIA passa a sofrer transformações, com a chegada de atividades mais diversificadas: prestação de serviços, comércio atacadista, revendas de automóveis, serviços de hospedagem, hipermercados.
- **1989:** o SRIA tornou-se oficialmente a Região Administrativa - RA X, com o nome de GUARÁ, Lei nº 49, de 25 de outubro.
- **2005:** foi criada a RA XXIX – Região Administrativa Setor de Indústria e Abastecimento, por meio da Lei n. 3.618, de 14/7/2005, quando se desvincula da RA X – Guará.



<http://www.brasilia.df.gov.br/index.php/2015/10/03/administracoes-regionais/>

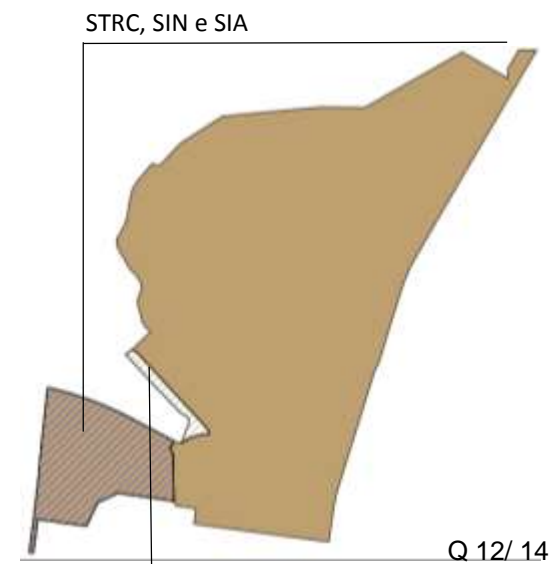
Fonte: www.sia.df.gov.br/category/sobre-a-ra/conheca-a-ra/

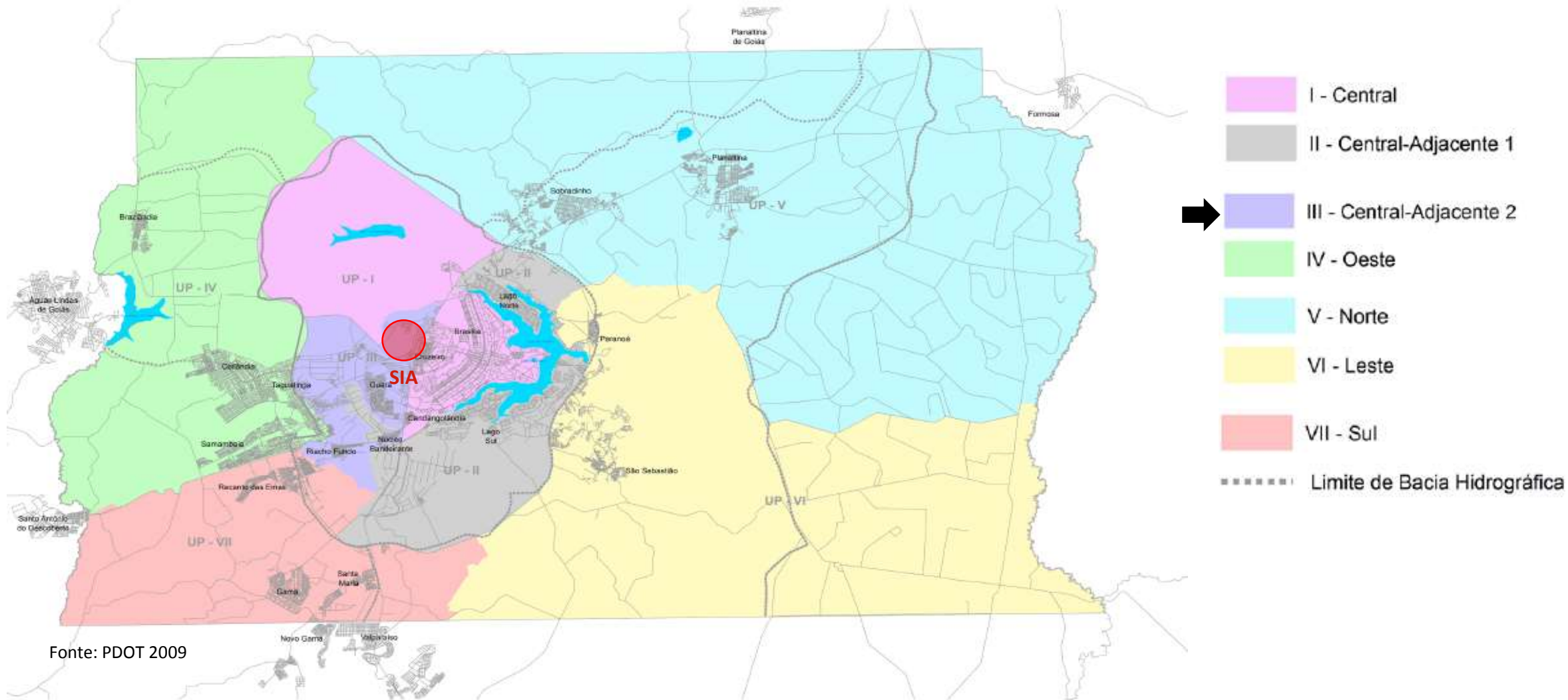
Localização da RA XXIX –SIA no Distrito Federal



Nota: A divisão territorial da RA XXIX – SIA, aqui apresentada, foi definida para fins exclusivos da elaboração da PDAD e não altera a divisão territorial oficial constante do Decreto 15513/94.

Os dados estatísticos do Setor Terminal Rodoviário de Carga – STRC, Setor de Inflamáveis – SIN e Setor de Indústria e Abastecimento – SIA indicados no mapa abaixo, não estão incluídos nesta RA XXIX – SIA por fazerem parte de outro setor censitário. E o Setor Complementar de Indústria e Abastecimento (SCIA) Quadras 12/ 14 estão incluídos nesta poligonal para efeitos da PDAD





A RA **SIA** - Setor de Indústria e Abastecimento está situado na **Unidade de Planejamento Territorial Central-Adjacente 2 - UPT III**, que abrange também as RA's do **Guará, Núcleo Bandeirante, Riacho Fundo, Águas Claras, Vicente Pires e SCIA Estrutural**

RA XXIX – SIA



DISTRITO FEDERAL



Limites:

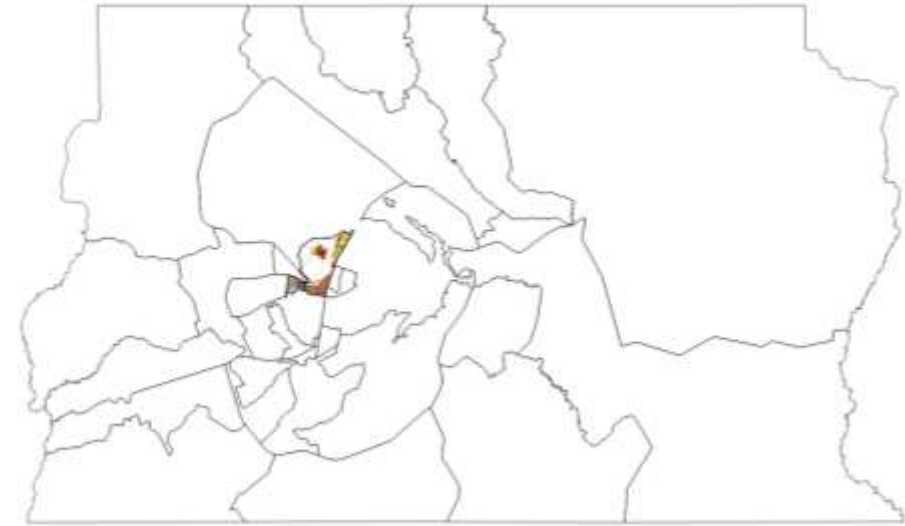
Situa-se a **11 Km** do Plano Piloto

Limites:

- **Norte:** RA I – Plano Piloto
- **Sul:** RA X - Guara
- **Leste:** RA I – Plano Piloto, RA XI – Cruzeiro e RA XXII – Sudoeste/Octogonal
- **Oeste:** RA XXV – SCIA, RA XXX – Vicente Pires



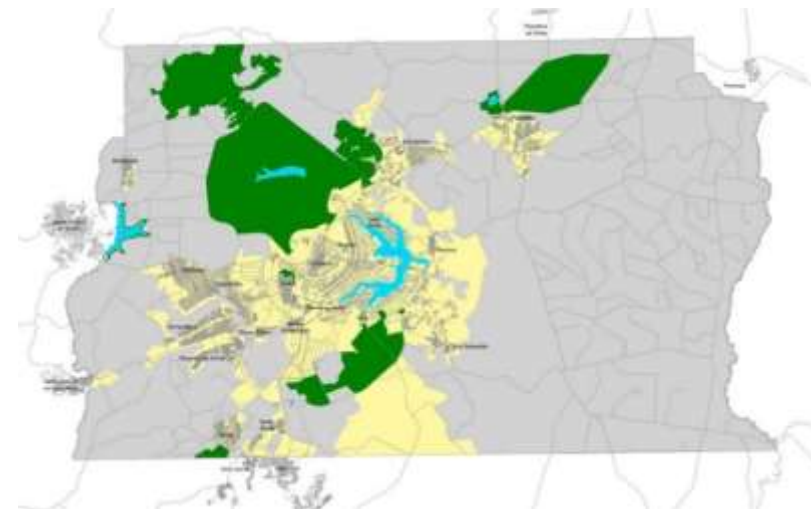
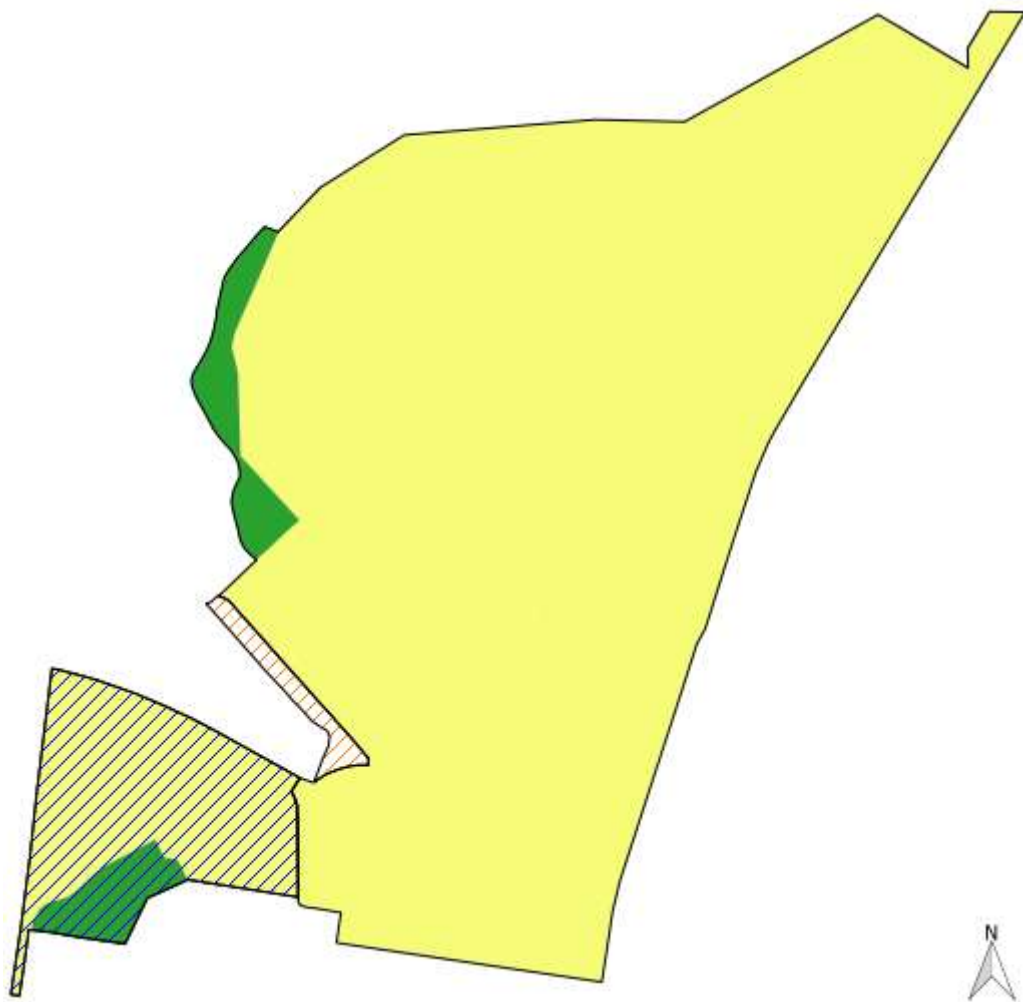
Fonte: Elaborao DEURA/CODEPLAN a partir de imagem do Google Maps



Legenda

- Ocupação urbana 1960
- Ocupação urbana 1975
- Ocupação urbana 1986
- Ocupação urbana 1982
- Ocupação urbana 1997
- Ocupação urbana 2004
- Ocupação urbana 2009

Fonte: Elaboração DEURA/CODEPLAN a partir de base de dados da SEGETH 2015 / Poligonal definida de acordo com a PDAD



MAPA 1 - Macrozoneamento do Distrito Federal

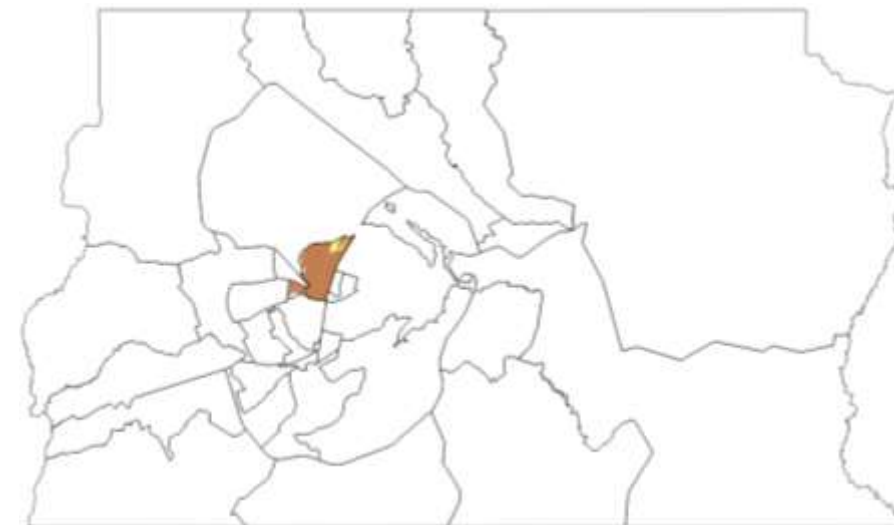
PDOT/2012 - Lei Complementar nº 854 de 15 outubro de 2012

Legenda

- Macrozona Urbana
- Macrozona de Proteção Integral

Áreas Territoriais: SIA (Em ha)							
Zona Urbana	%	Zona Rural	%	Proteção Integral	%	Total	%
2.888,88	96,12	0,00	0	116,47	3,88	3.005,35	100

Fonte: Elaboração DEURA/CODEPLAN a partir de base de dados da SEGETH 2015 / Poligonal definida de acordo com a PDAD

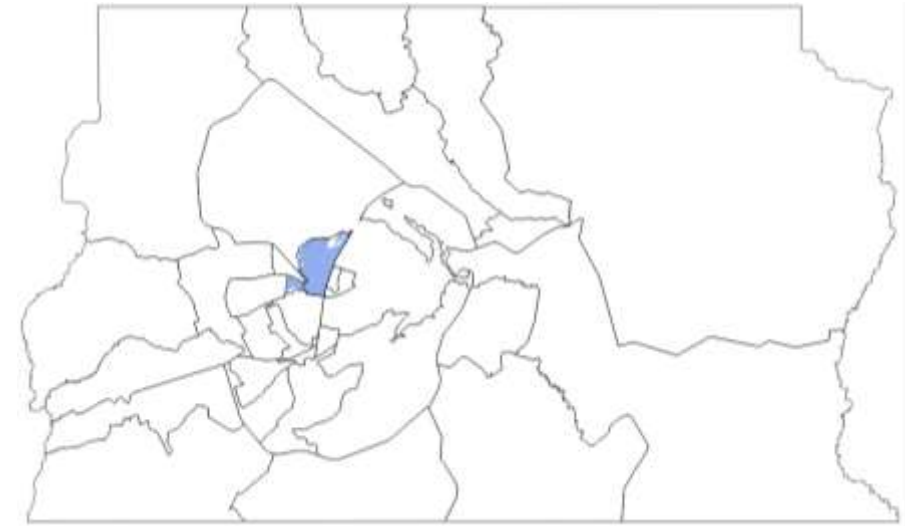
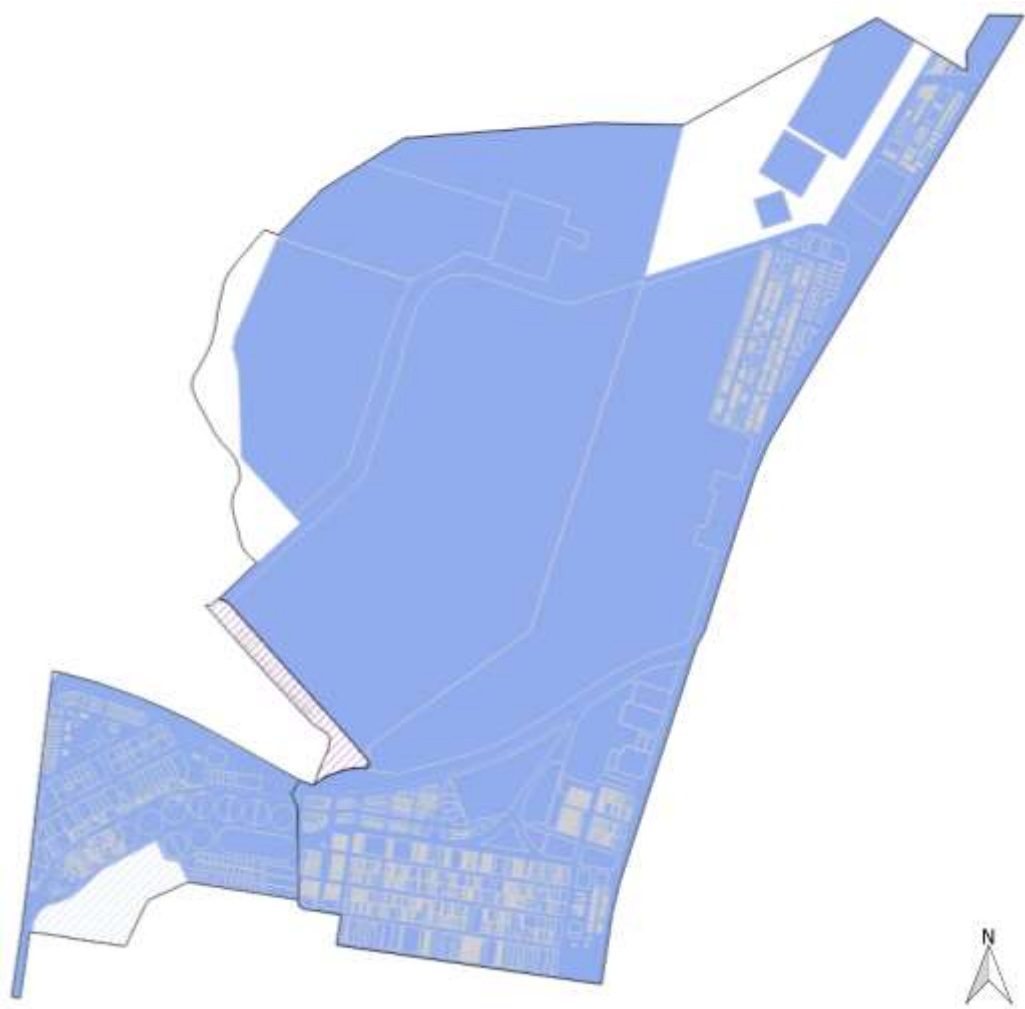


Legenda

- Área urbanizável
- Área urbana ocupada

Áreas Territoriais – SIA (Em ha)					
Área ocupada	%	Área urbanizável	%	Total	%
2.736,20	94,71	152,68	5,29	2.888,88	100

Fonte: Elaboração DEURA/CODEPLAN a partir de base de dados da SEGETH 2015 / Poligonal definida de acordo com a PDAD



Legenda

- Áreas urbanas formais (*)
- Áreas urbanas de regularização

(*) - As **áreas urbanas formais** são áreas com projeto urbano aprovado em sua maior parte, mas podem conter frações de áreas irregulares ou que ainda não possuem escritura definitiva.

Áreas Territoriais – SIA (Em ha)					
Áreas urb. formais	%	Áreas urb. de regularização	%	Total	%
2.736,20	100	0	0	2.736,20	100

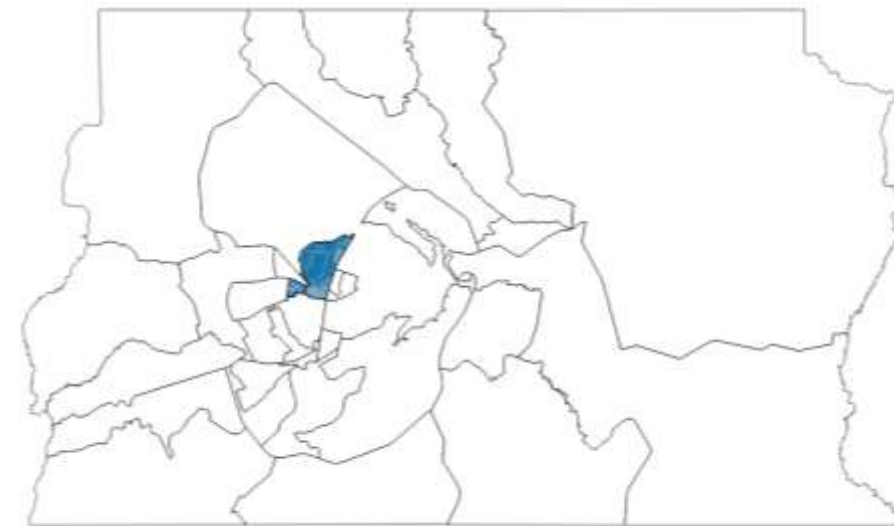
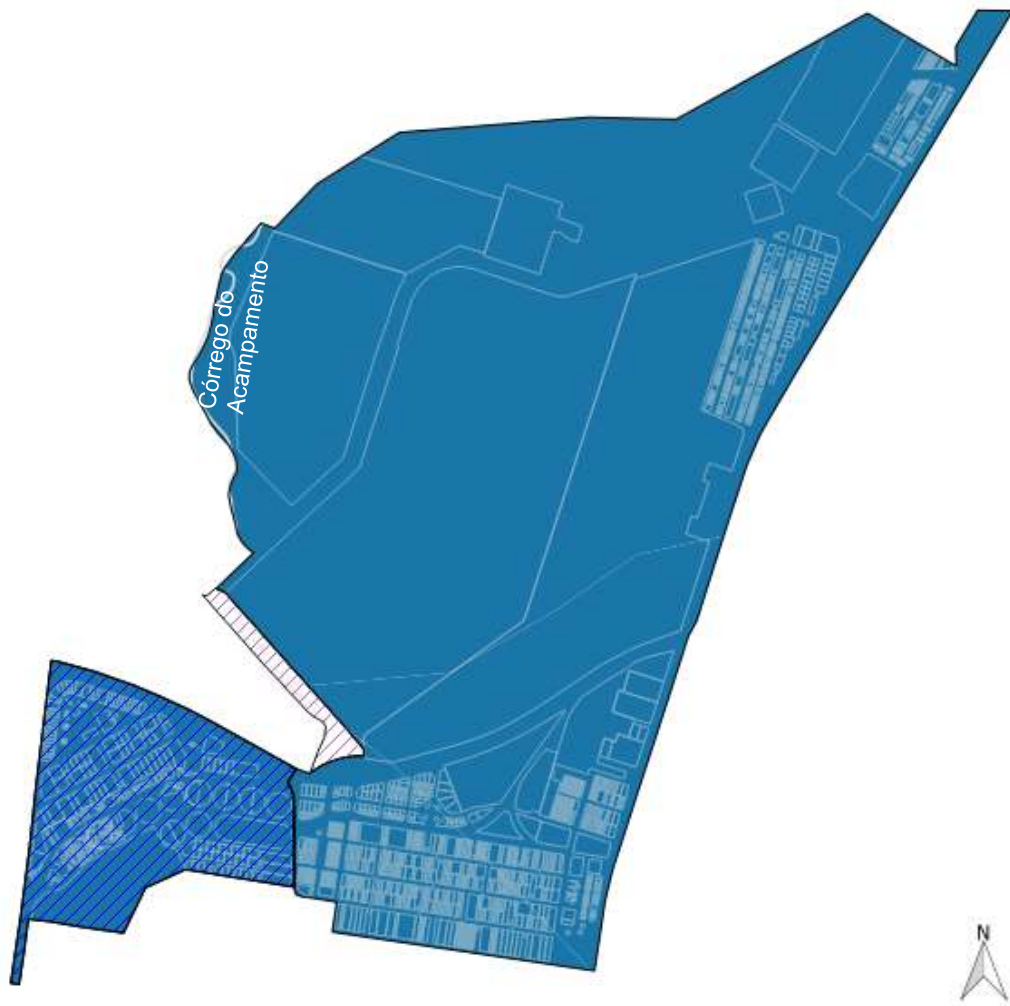
Fonte: Elaboração DEURA/CODEPLAN a partir de base de dados da SEGETH 2015 / Poligonal definida de acordo com a PDAD



Legenda

■ APA - Planalto Central

Fonte: Elaborao DEURA/CODEPLAN a partir de base de dados da SEGETH 2015 / Poligonal definida de acordo com a PDAD



Legenda

- Cursos D'água
- Bacia Hidrográfica do Lago Paranoá



Fonte: Elaboração DEURA/CODEPLAN a partir de base de dados da SEGETH 2015 / Poligonal definida de acordo com a PDAD



Equipamentos Públicos implantados e previstos:

- 01 Delegacia Polícia Civil;
- 01 Posto de Segurança Comunitária;
- 01 Grupamento de Bombeiro Militar (3º);
- 01 Corregedoria Polícia Militar
- 01 Secretaria de Estado de Segurança Pública e Defesa Social

Fonte: Segeth

Fonte: Elaboração DEURA/CODEPLAN a partir de base de dados da SEGETH 2015 / Poligonal definida de acordo com a PDAD



3º Grupo de Bombeiro Militar
Fonte: Google Maps



Posto de Segurança Comunitária
Fonte: Google Maps

Legenda

- Segurança
- Segurança prevista

Fonte: Elaboração DEURA/CODEPLAN a partir de base de dados da SEGETH 2015 / Poligonal definida de acordo com a PDAD



Legenda

— Rede de Água

Tipo de Abastecimento de Água	%
Rede Geral - Caesb	98,77
Poço/Cisterna	0,00
Poço Artesiano	0,41
Outros	0,82
Total	100,00

Fonte: PDAD SIA 2015/2016

Fonte: Elaboração DEURA/CODEPLAN a partir de base de dados da SEGETH 2015 / Poligonal definida de acordo com a PDAD



Legenda

— Rede de Esgoto

Tipo de Esgotamento	%
Rede Geral - Caesb	97,55
Fossa séptica	1,63
Fossa rudimentar	0,00
Esgotamento a céu aberto	0,00
Outros	0,82
Total	100,00

Fonte: PDAD SIA 2015/2016

Fonte: Elaboração DEURA/CODEPLAN a partir de base de dados da SEGETH 2015 / Poligonal definida de acordo com a PDAD



Legenda

- Trecho Aéreo Primário
- Trecho Aéreo Secundário
- Trecho Enterrado

Tipo de Abastecimento de Energia Elétrica	%
Rede Geral - CEB	99,18
Próprio (Gerador, Bateria)	0,00
Gambiarra	0,41
Outros	0,41
Total	100,00

Fonte: PDAD SIA 2015/2016

Fonte: Elaboração DEURA/CODEPLAN a partir de base de dados da SEGETH 2015 / Poligonal definida de acordo com a PDAD

ANEXO V – HIERARQUIA VIÁRIA – SIA – RA XXIX



Fonte: PDOT 2009

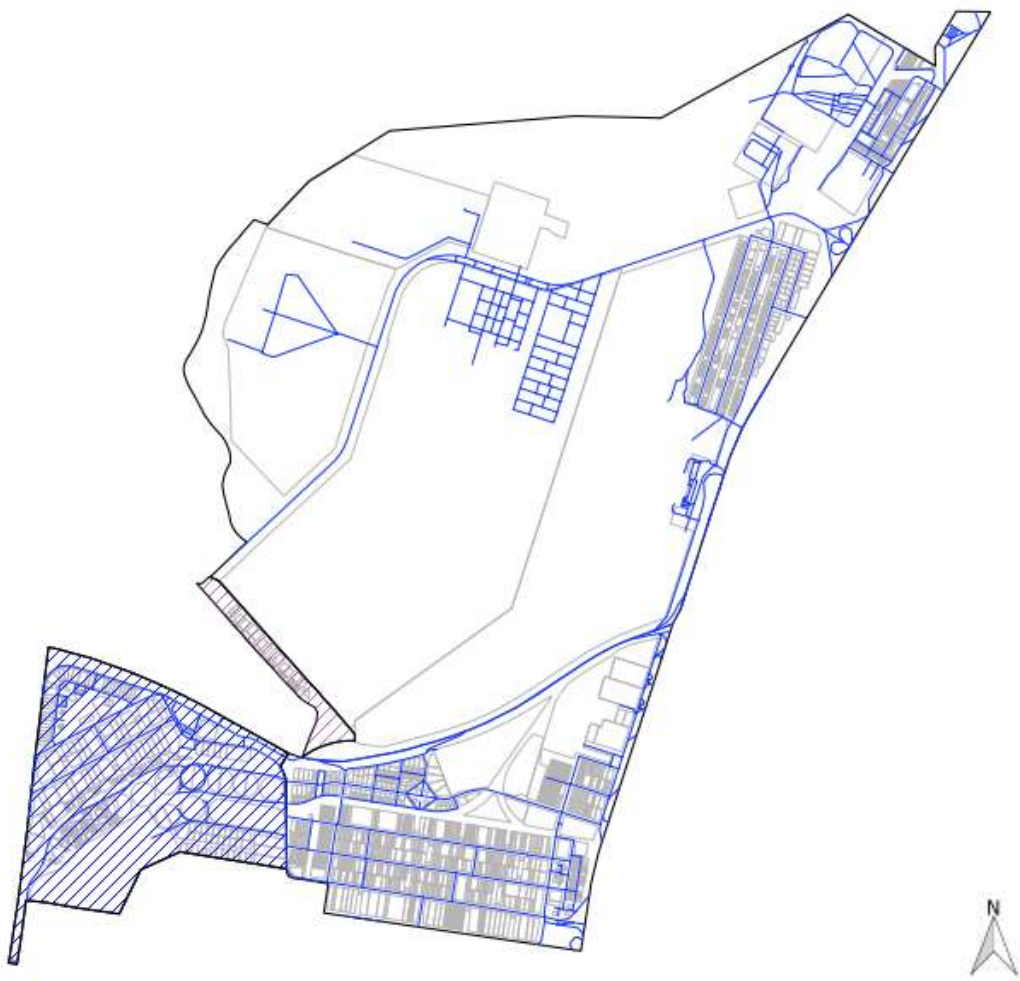


Legenda

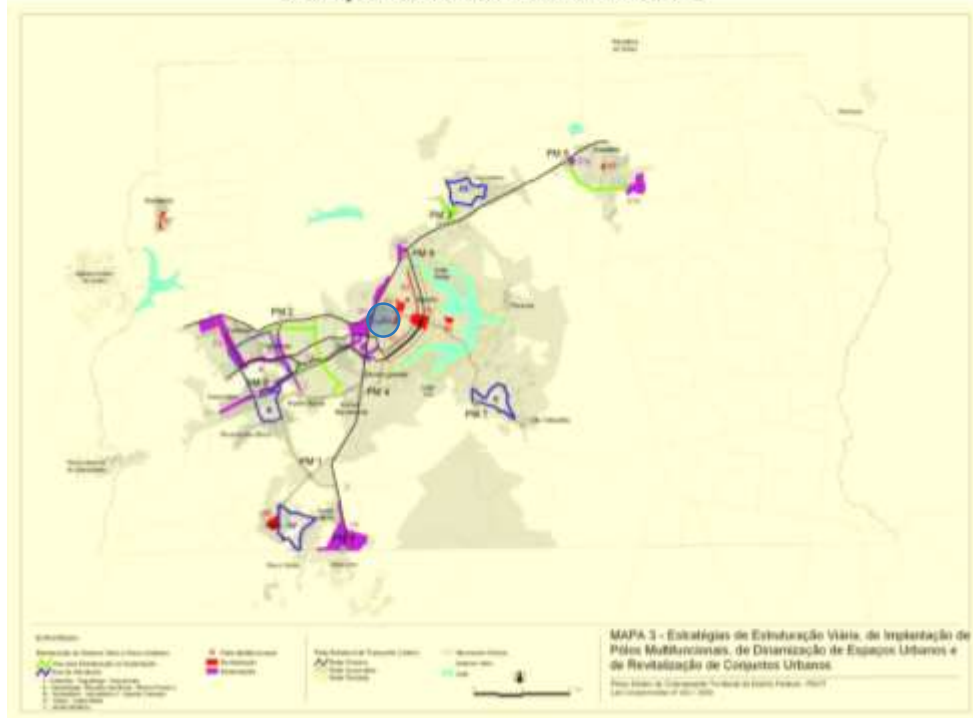
Setores

- 1 - PFB - Parque Ferroviário de Brasília
- 2 - SAI - Setor de Áreas Isoladas
- 3 - SAA - Setor de Armazenagem e Abastecimento
- 4 - SIA - Setor de Indústria e Abastecimento
- 5 - SIN - Setor de Inflamáveis
- 6 - SMAN - Setor de Múltiplas Atividades Norte
- 7 - SOFN - Setor de Oficinas Norte
- 8 - STRC - Setor de Transportes Rodoviários e Cargas
- 9 - SMC - Setor Militar Complementar

Fonte: Elaboração DEURA/CODEPLAN a partir de base de dados da SEGETH 2015 / Poligonal definida de acordo com a PDAD



ANEXO II- MAPA 3 – ESTRATÉGIAS DE ESTRUTUR. VIÁRIA, IMPLANT. DE PÓLOS MULTIFUNCIONAIS, DINAMIZ. DE ESPAÇOS URBANOS E REVITAL. DE CONJ. URBANOS



Legenda

— Sistema Viário

Fonte: Elaboração DEURA/CODEPLAN a partir de base de dados da SEGETH 2015 / Poligonal definida de acordo com a PDAD



SENAC
Fonte: Google Maps



SEBRAE
Fonte: Google Maps



SESI
Fonte: Google Maps



CENTRO DE REFERÊNCIA DO TRABALHADOR
Fonte: Google Maps



CORREIOS
Fonte: Google Maps



CENTRO DE TRATAMENTO DE ENCOMENDAS BRASÍLIA
Fonte: Google Maps

Fonte: CODEPLAN - Fotos: Toninho Leite



EQUIPAMENTOS URBANOS



FEIRA DOS IMPORTADOS



FEIRA DA CEASA
Fonte: <http://guia.melhoresdestinos.com.br/>



TRECHO 2
Fonte: Google Maps



TRECHO 2
Fonte: Google Maps



TRECHO 3
Fonte: Google Maps



TRECHO 8
Fonte: Google Maps

Fonte: CODEPLAN



DEURA – DIRETORIA DE ESTUDOS URBANOS E AMBIENTAIS

Diretor: Aldo Paviani

Equipe Técnica do Estudo:

Gerência de Estudos Urbanos

Sérgio Jatobá – Gerente

Eliana Klarmann

Maria Perpétua dos Santos

Ana Luiza Novais de Melo

Colaboradores: Mônica Velloso,

José Messias Alves, Odílio Ferreira Carvalho Filho

e Alessandro Silva Barbosa (DFTrans)



Quadra de esporte - STRC Trecho 3 Conj C

