



Fonte: www.anuariododf.com.br

RA XXVI – SOBRADINHO II

codeplan

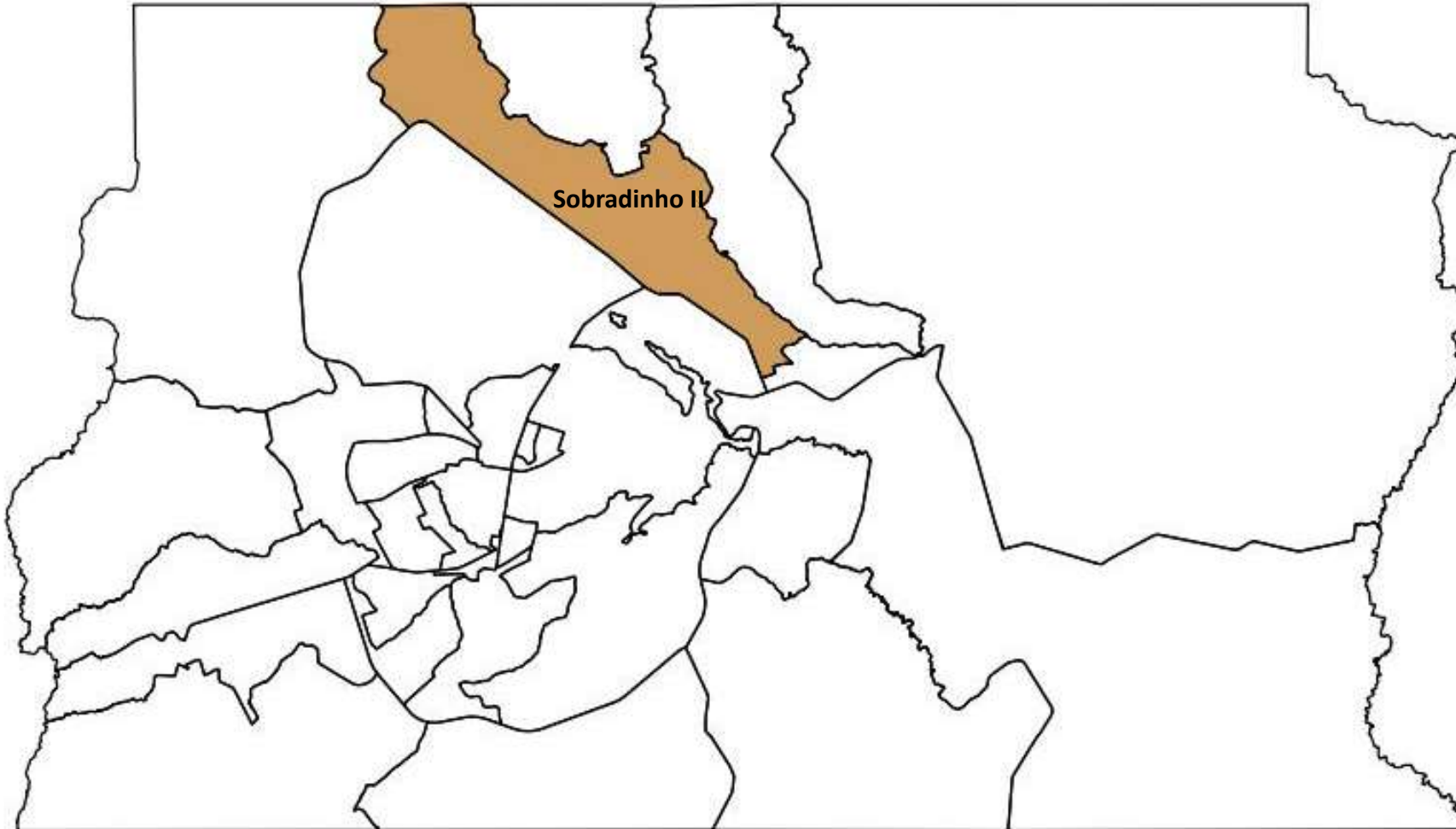
**DEURA – DIRETORIA DE
ESTUDOS URBANOS E AMBIENTAIS**

- O **Núcleo Habitacional Sobradinho II** foi criado no início da década de **1990**, ainda integrante da **Região Administrativa V – Sobradinho**, no contexto do Programa de Assentamento da População de Baixa Renda.
- A **Lei nº 3.314**, de **27 de janeiro de 2004**, permitiu o desmembramento da Região Administrativa V – Sobradinho, criando a **Região Administrativa XXVI - Sobradinho II**.
- O nome **Sobradinho II** surgiu da proximidade com a cidade de **Sobradinho**, de onde foram transferidas as famílias que residiam em um mesmo lote ou em áreas de sensibilidade ambiental do Ribeirão Sobradinho e Lixão.
- A **primeira missa comemorativa** pelo aniversário da cidade foi celebrada no dia **11/10/1991**, pelo padre **Jonas Vettoracci**, que foi administrador regional de Sobradinho.



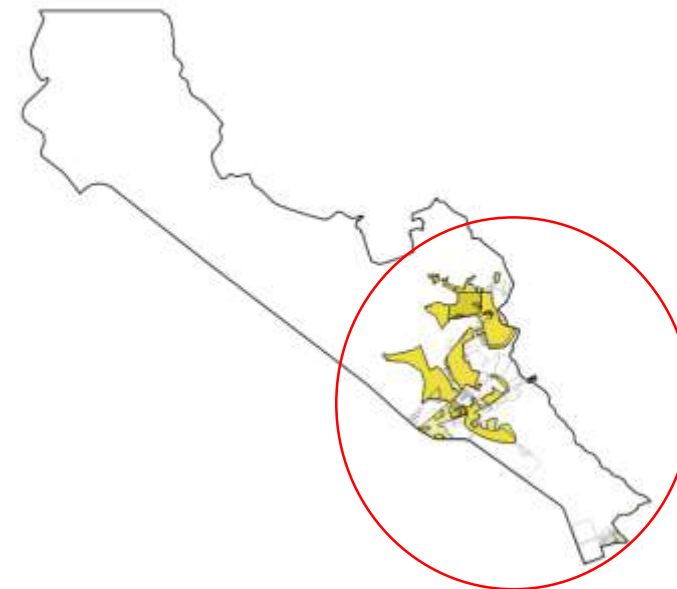
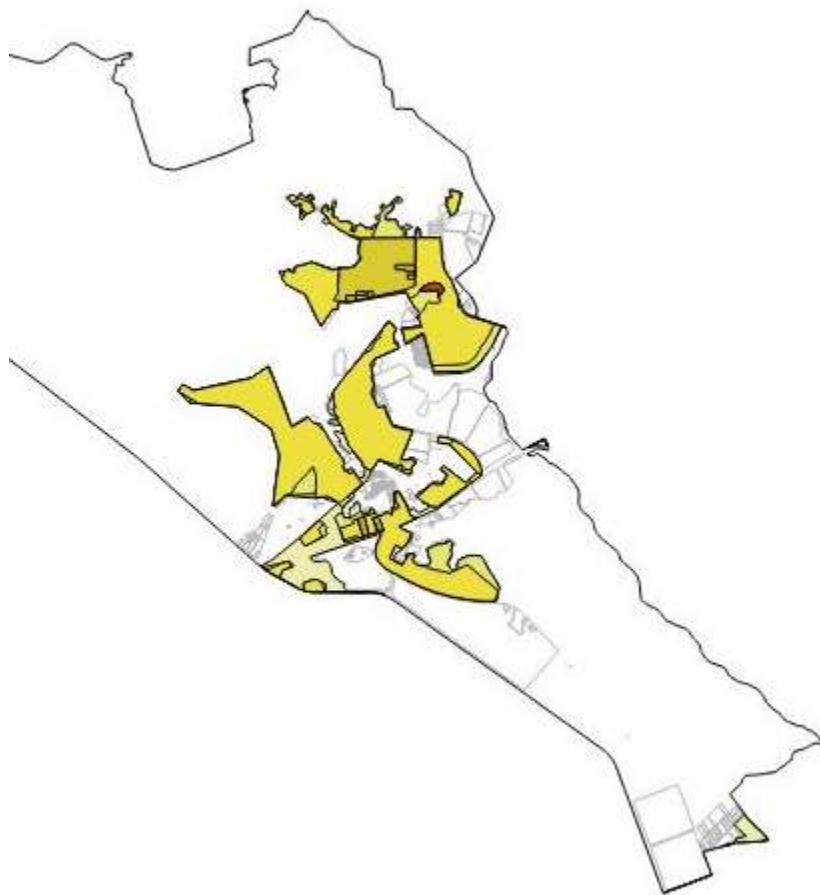
Fonte: <http://emicles.blogspot.com.br/>

Localização da RA-XXVI no mapa do Distrito Federal



Nota: A divisão territorial da RA XXVI- Sobradinho II, aqui apresentada, foi definida para fins exclusivos da elaboração da PDAD e não altera a divisão territorial oficial constante do Decreto 15513/94.

RA XXVI – SOBRADINHO II

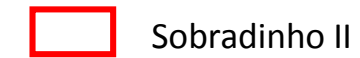
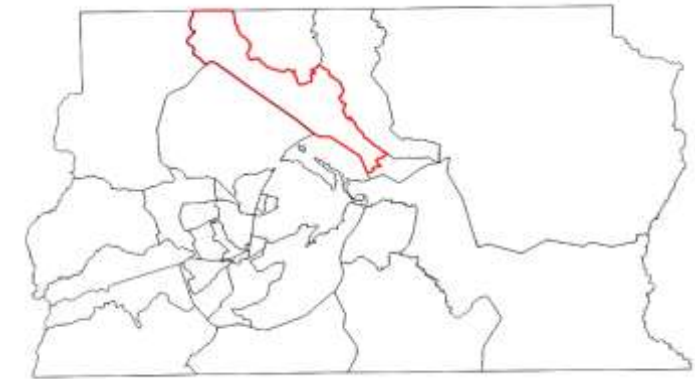


Legenda

- Ocupação urbana 1975
- Ocupação urbana 1982
- Ocupação urbana 1986
- Ocupação urbana 1991
- Ocupação urbana 1997
- Ocupação urbana 2004
- Ocupação urbana 2009
- Ocupação urbana 2013

Fonte: Elaboração DEURA/CODEPLAN a partir de base de dados da SEGETH 2015 / Poligonal definida de acordo com a PDAD

RA XXVI – SOBRADINHO II

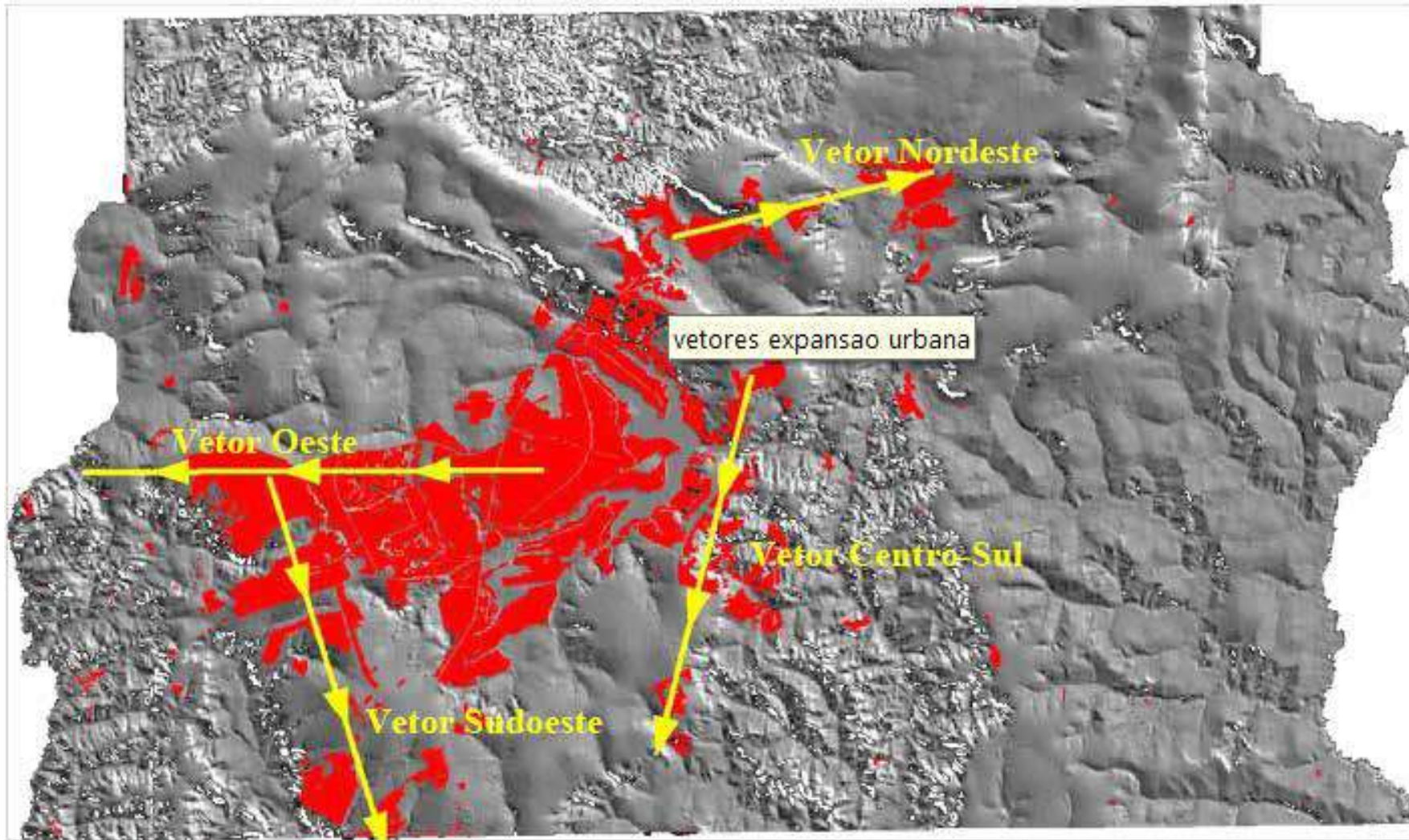


Situa-se a **26 Km** do Plano Piloto

Localiza-se na porção **norte** do DF

Limites:

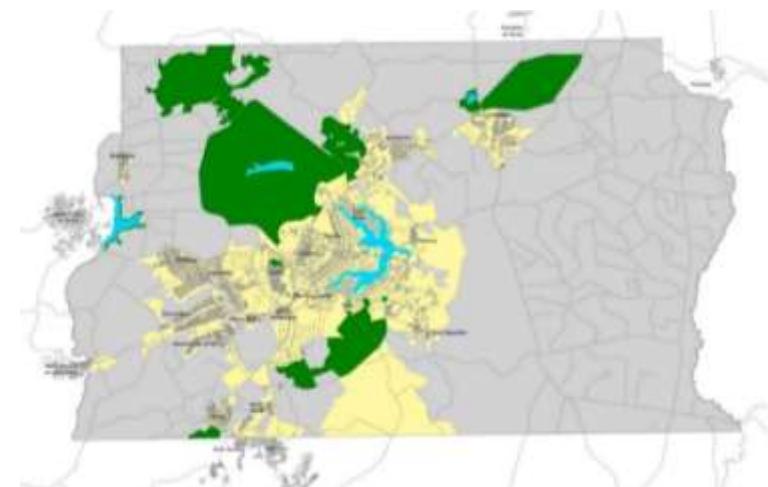
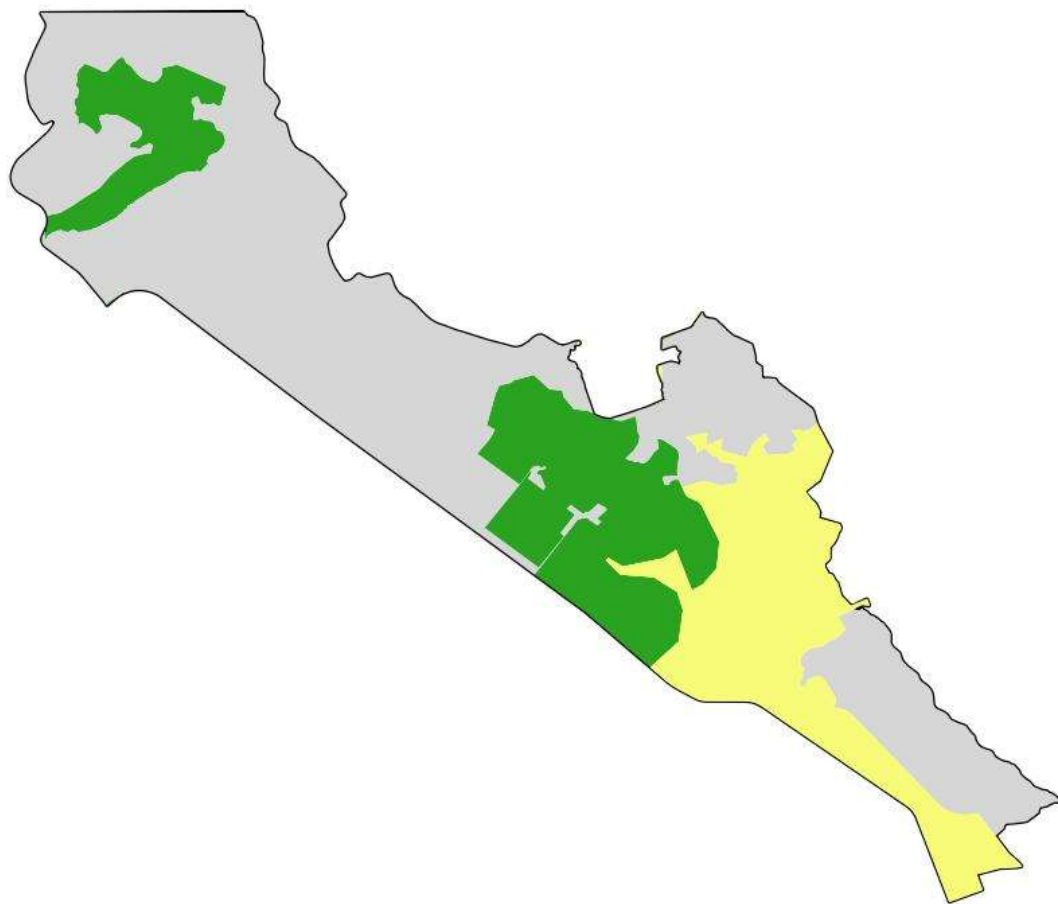
- **Norte:** Estado de Goiás.
- **Sul:** RA XXVIII – Itapoã e XVIII Lago Norte;
- **Leste:** RA V Sobradinho e XXXI Fercal;
- **Oeste:** RA IV – Brazlândia e RA I - Plano Piloto.



Sobradinho II está situada no **Vetor Nordeste** de expansão urbana, onde estão ainda Sobradinho, Fercal e Planaltina,.

Fonte: SEGETH (2011)

RA XXVI – SOBRADINHO II



MAPA 1 - Macrozoneamento do Distrito Federal

PDOT/2012 - Lei Complementar nº 854 de 15 outubro de 2012

Legenda

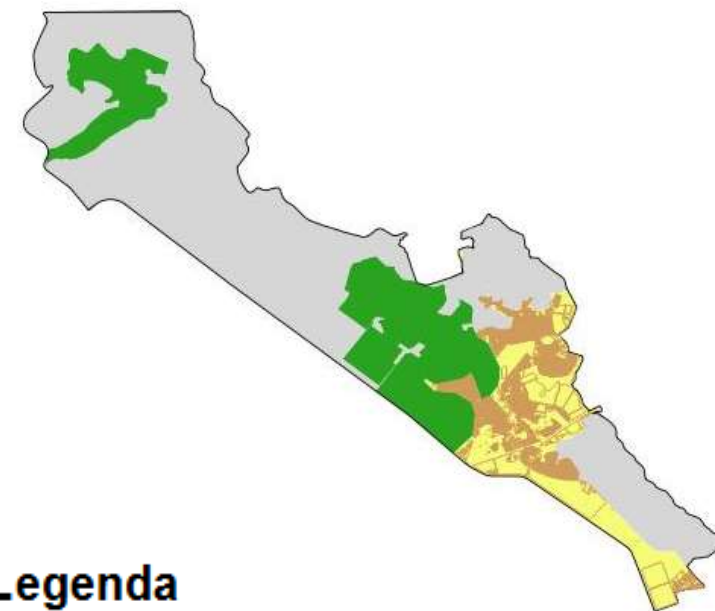
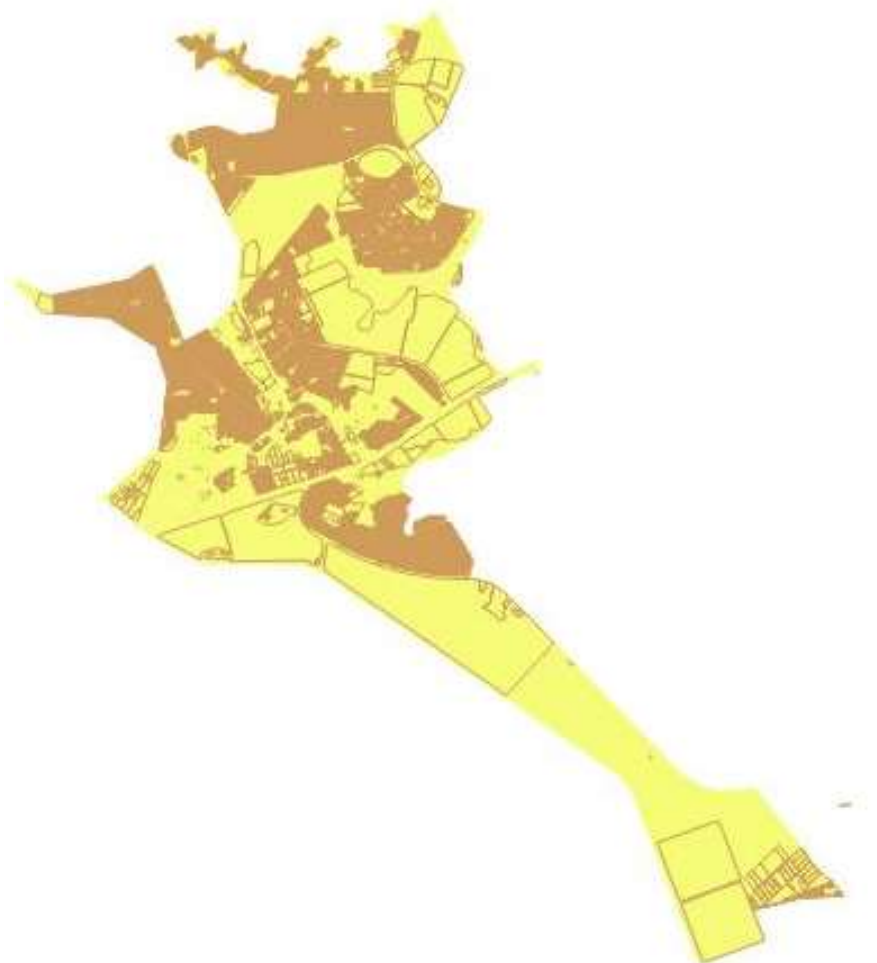
Macrozonas

- Macrozona de Proteção Integral
- Macrozona Rural
- Macrozona Urbana

Áreas Territoriais – Sobradinho II (Em ha)							
Zona Urbana	%	Zona Rural	%	Zona Proteção Integral	%	Total	%
4.386,99	19,67	13.124,43	58,83	4.795,87	21,49	22.307,29	100

Fonte: Elaboração DEURA/CODEPLAN a partir de base de dados da SEGETH 2015 / Poligonal definida de acordo com a PDAD

RA XXVI – SOBRADINHO II



Legenda

- Área Urbanizável
- Área Urbana Consolidada

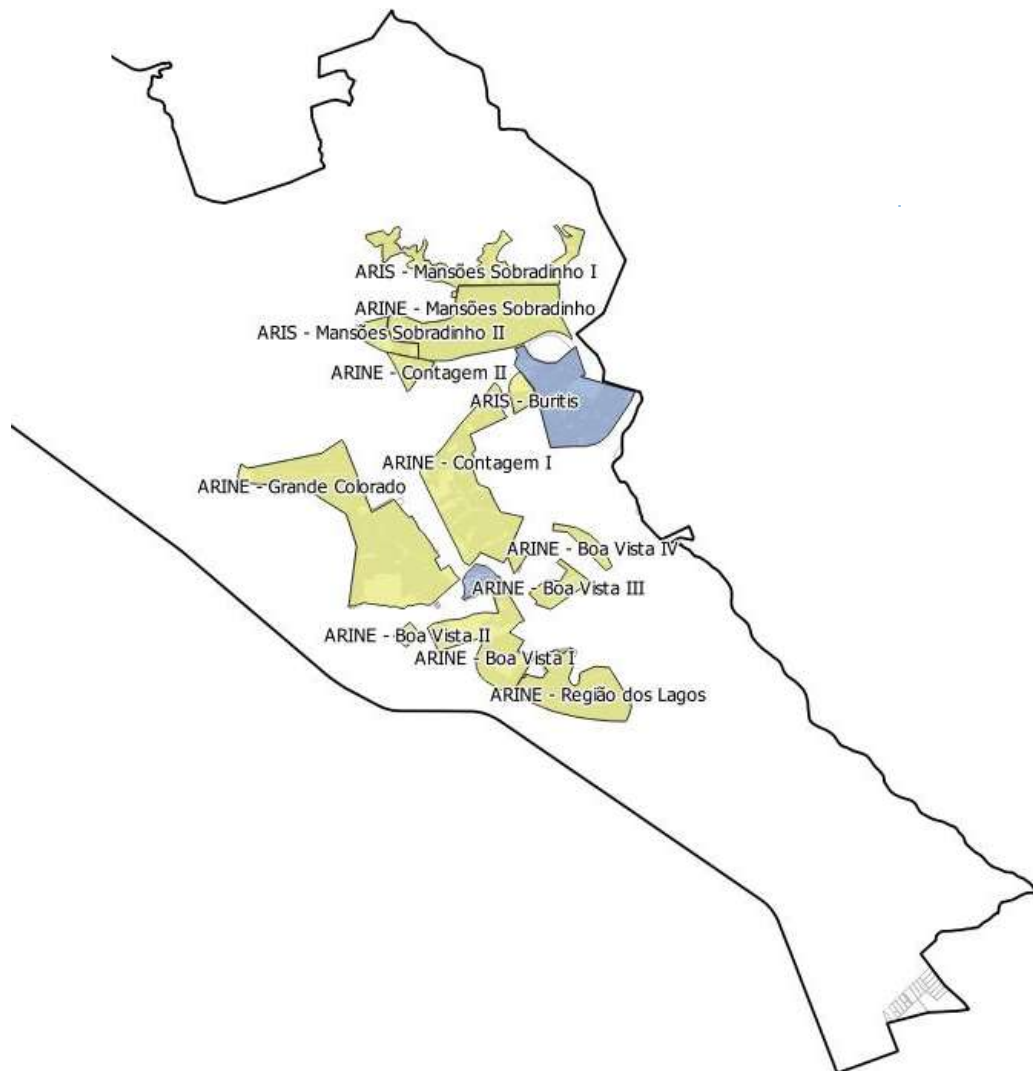
Áreas Territoriais – Sobradinho II (Em ha)					
Área Urbana Consolidada	%	Área Urbanizável	%	Total	%
1.703,82	38,83	2.683,17	61,17	4.386,99	100

Fonte: Elaboração DEURA/CODEPLAN a partir de base de dados da SEGETH 2015 / Poligonal definida de acordo com a PDAD

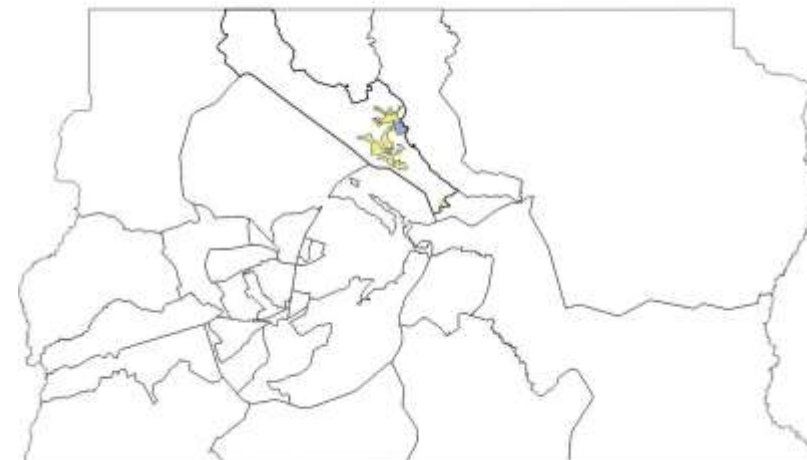


Fonte: CODEPLAN
Fotos: Toninho Leite

RA XXVI – SOBRADINHO II



DISTRITO FEDERAL



Legenda

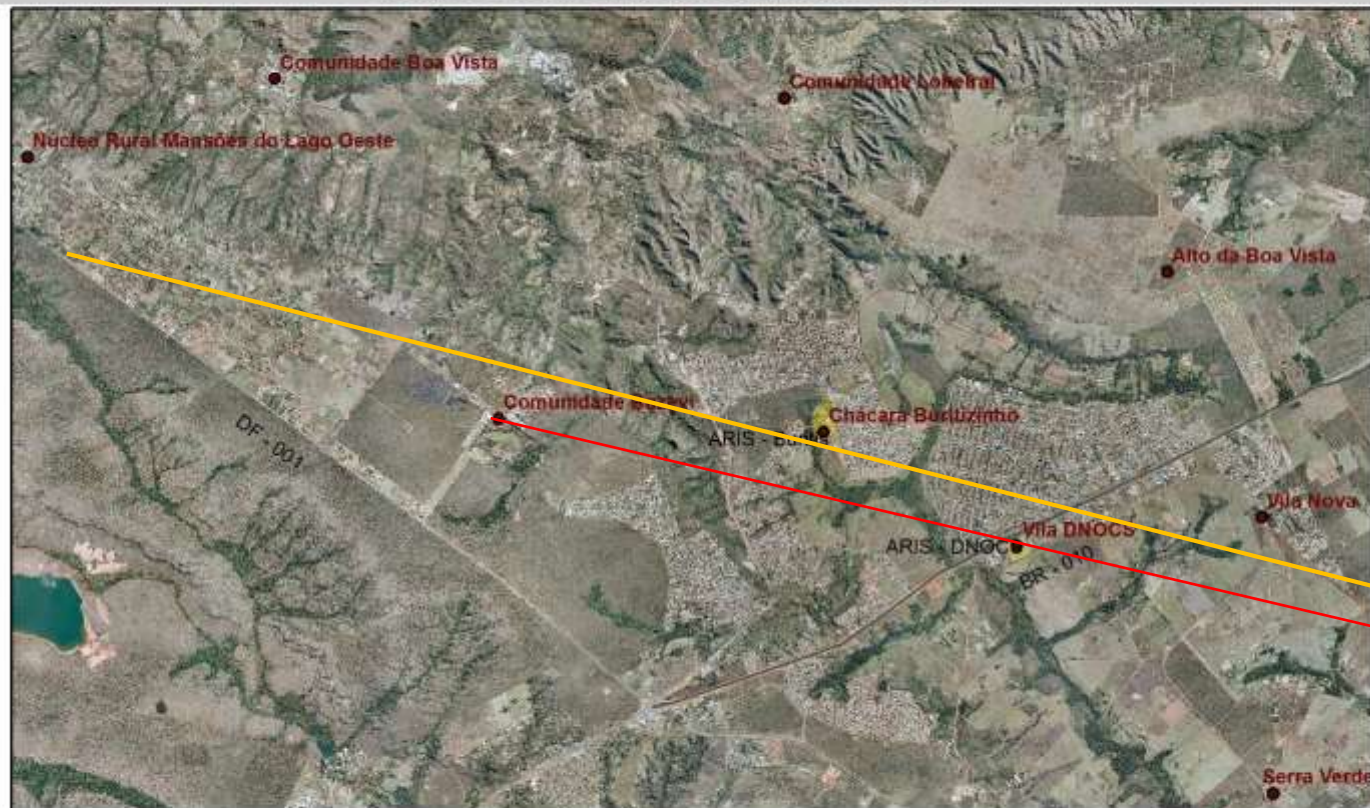
- Área Urbana Formal*
- Área Urbana de Regularização

(*) - As **áreas urbanas formais** são áreas com projeto urbano aprovado em sua maior parte, mas podem conter frações de áreas irregulares ou que ainda não possuem escritura definitiva.

Áreas Territoriais – Sobradinho II (Em ha)					
Áreas urb. Formal	%	Áreas urb. de regularização	%	Total	%
229,77	13,49	1.474,05	86,51	1.703,82	100

Fonte: Elaboração DEURA/CODEPLAN a partir de base de dados da SEGETH 2015 / Poligonal definida de acordo com a PDAD

OCUPAÇÕES FORA DE SETOR HABITACIONAL - RA V



LEGENDA:
● Ocupações
■ Setores Habitacionais
■ Áreas de Regularização

ESCALA: 1:130.332
DATA: JUNHO / 2013



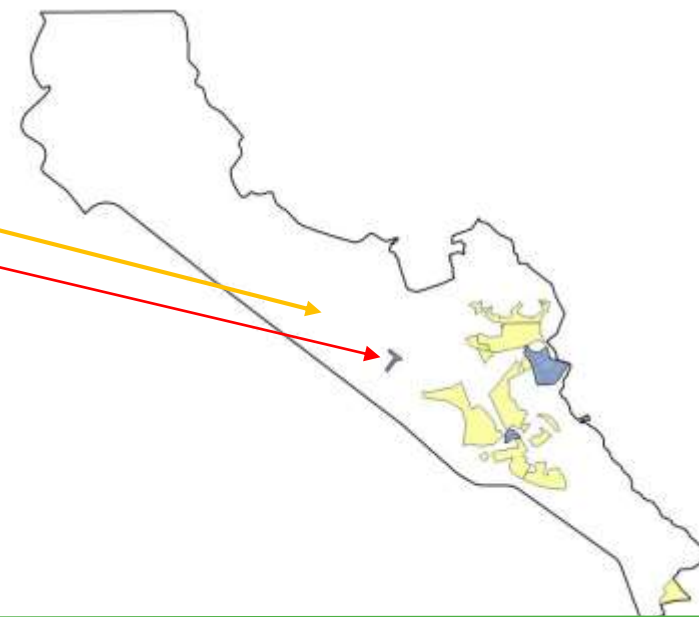
OBSERVAÇÕES:
RA V - Região Administrativa Sobradinho

TERRACAP
DITEC - GEREF

Fonte: Terracap, 2013

PARCELAMENTOS FORA DE SETOR:

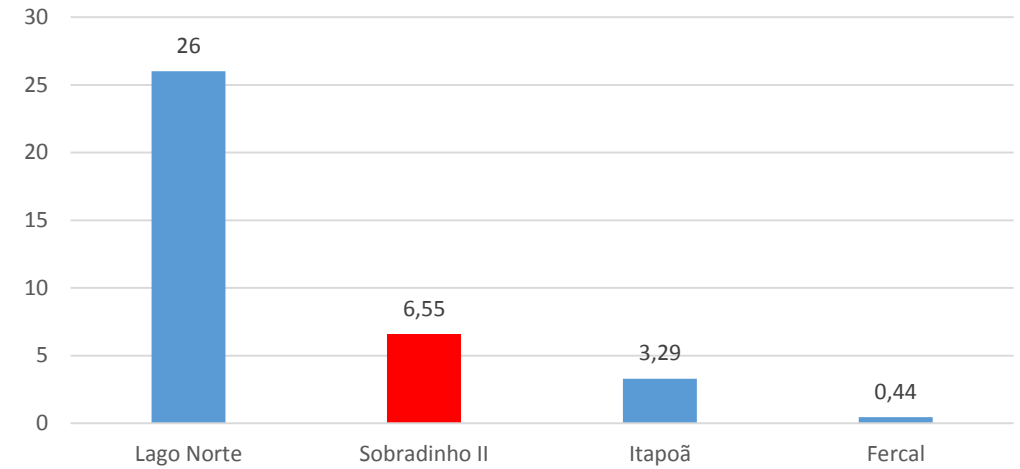
- Núcleo Rural Mansões do Lago Oeste
- Comunidade Basevi (PUI)





Fotos : Toninho Leite

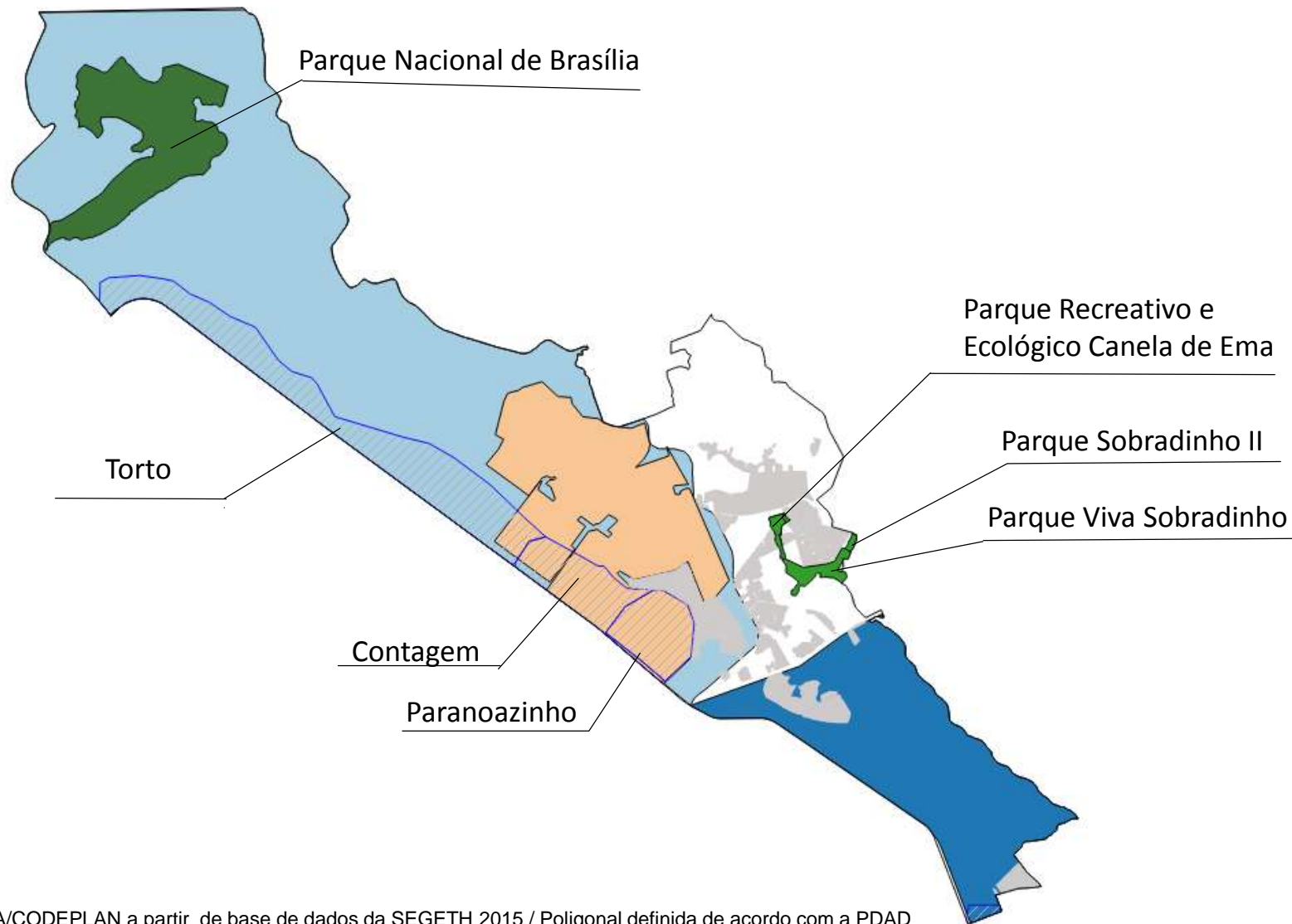
Tipo de Domicílio PDAD 2013/2014 Apartamento + Quitinete



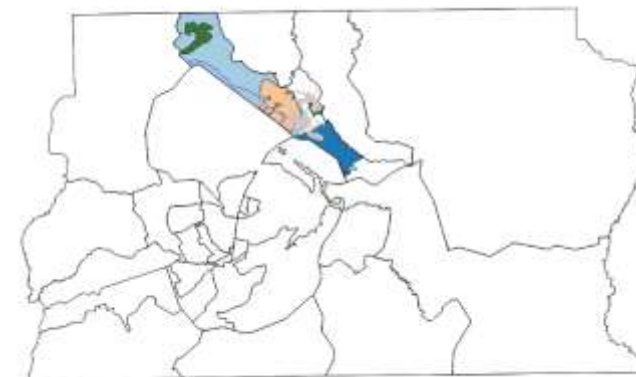
Ano	Casas (%) Sobradinho II	Casas DF (%)	Apartamentos /Quitinete Sobradinho II (%)	Apartamentos /Quitinete DF (%)
2011	98,50	75,45	0,67	23,55
2013	92,45	73,11	6,55	26,19
2015	92,36	-	7,26	-

Fonte: PDAD Sobradinho II 2011, 2013 e 2015

RA XXVI – SOBRADINHO II



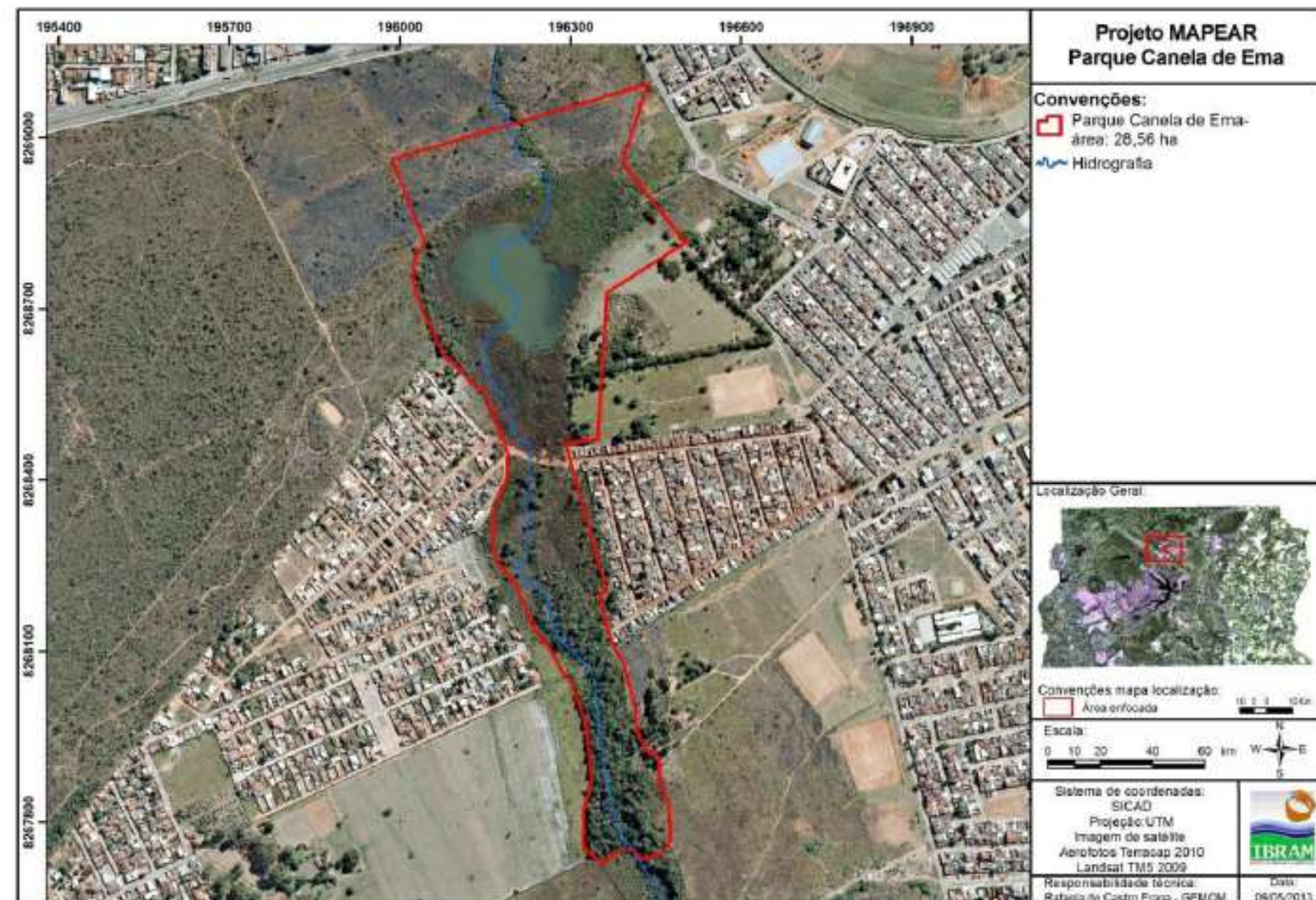
DISTRITO FEDERAL



Legenda

- PARQUES
- APM - Área de Proteção de Manancial
- APA - Área de Proteção Ambiental
- APA DE CAFURINGA
- APA DO RIO SAO BARTOLOMEU
- REBIO - Reserva Biológica Contagem

Fonte: Elaboração DEURA/CODEPLAN a partir de base de dados da SEGETH 2015 / Poligonal definida de acordo com a PDAD



Criação: Lei nº 1.400 de 10 de março de 1997

Área - 28,56 hectares

Objetivos: preservação de áreas de preservação permanente e da vegetação do cerrado existente no local, proteção da Bacia do Rio São Bartolomeu e desenvolvimento de programas de observação ecológica e de pesquisas sobre os ecossistemas locais.

Fonte : Adaptado de IBRAM

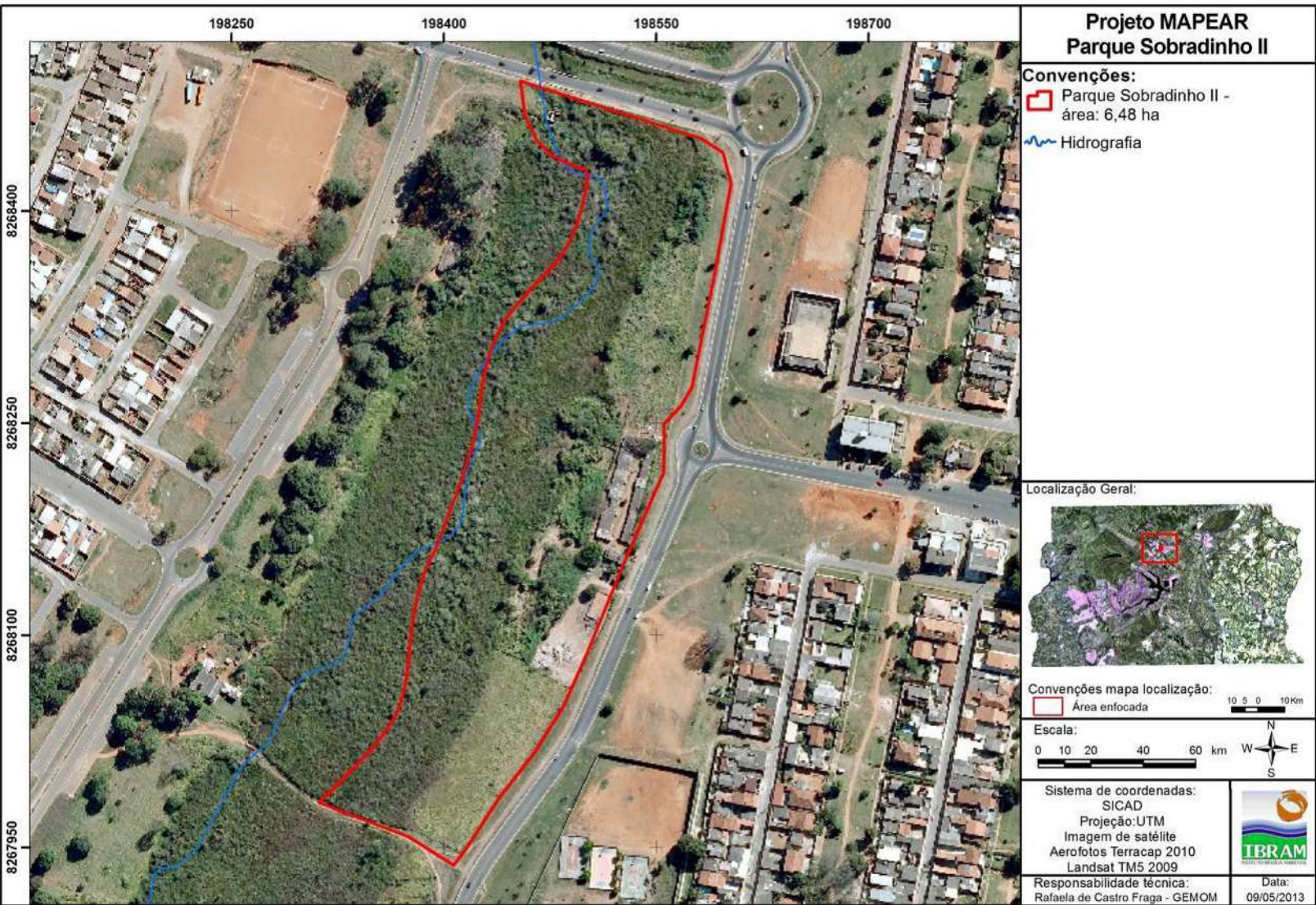


Foto : Toninho Leite

Entrada do Parque



Fonte : <http://www.edsonsombra.com.br/>



Criação: Lei Complementar nº 743 de 25 de outubro de 2007.

Área - 6,48 hectares .

Objetivos: proporcionar lazer e recreação à população de Sobradinho e Sobradinho II e de áreas adjacentes, em contato harmônico com a natureza; estimular o desenvolvimento de atividades de educação ambiental; preservar áreas remanescentes de Cerrado e áreas de preservação permanente.

Fonte : Adaptado de IBRAM



PARQUE SOBRADINHO II

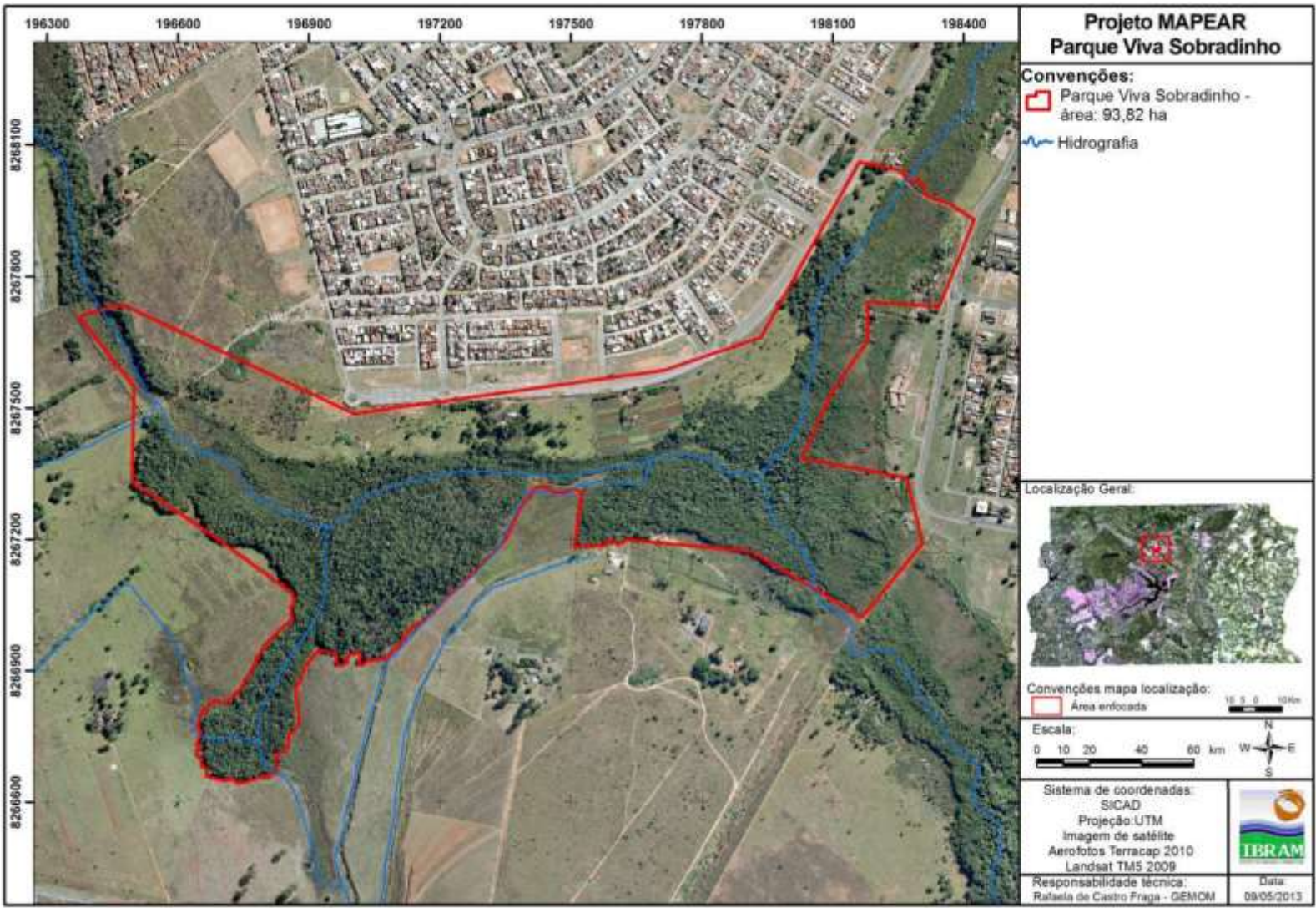


Foto : Google Street View



Foto : Google Street View





Criação: Lei Complementar nº 743 de 25 de outubro de 2007.

Área - 93,82 hectares.

Objetivos: proporcionar lazer e recreação à população de Sobradinho e Sobradinho II e de áreas adjacentes, em contato harmônico com a natureza; estimular o desenvolvimento de atividades de educação ambiental; preservar áreas remanescentes de Cerrado e áreas de preservação permanente

Fonte : Adaptado de IBRAM



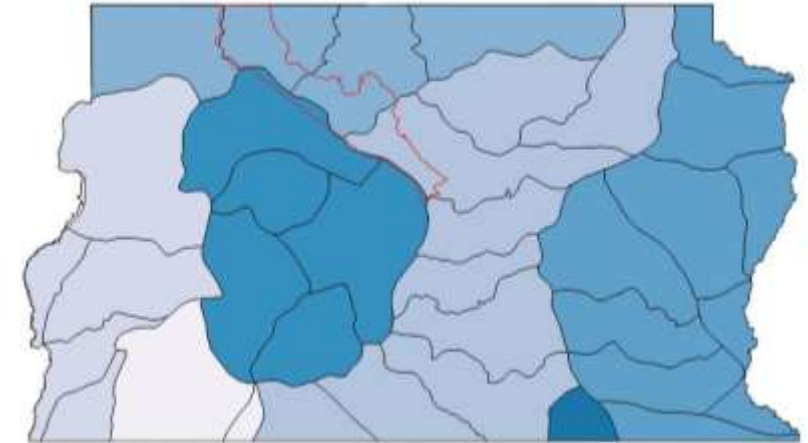
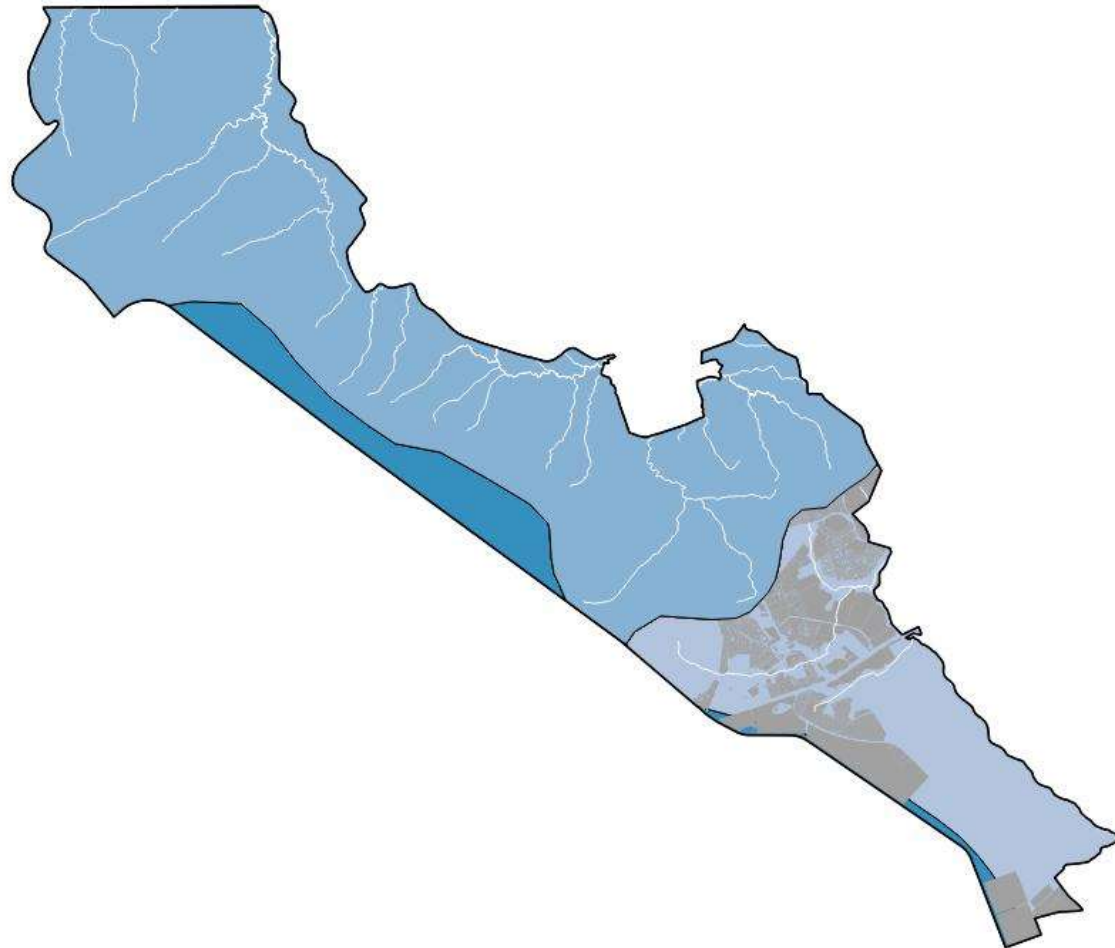
Foto : Google Earth - César de Oliveira







Foto : Google Earth - César de Oliveira



RA XXVI – SOBRADINHO II

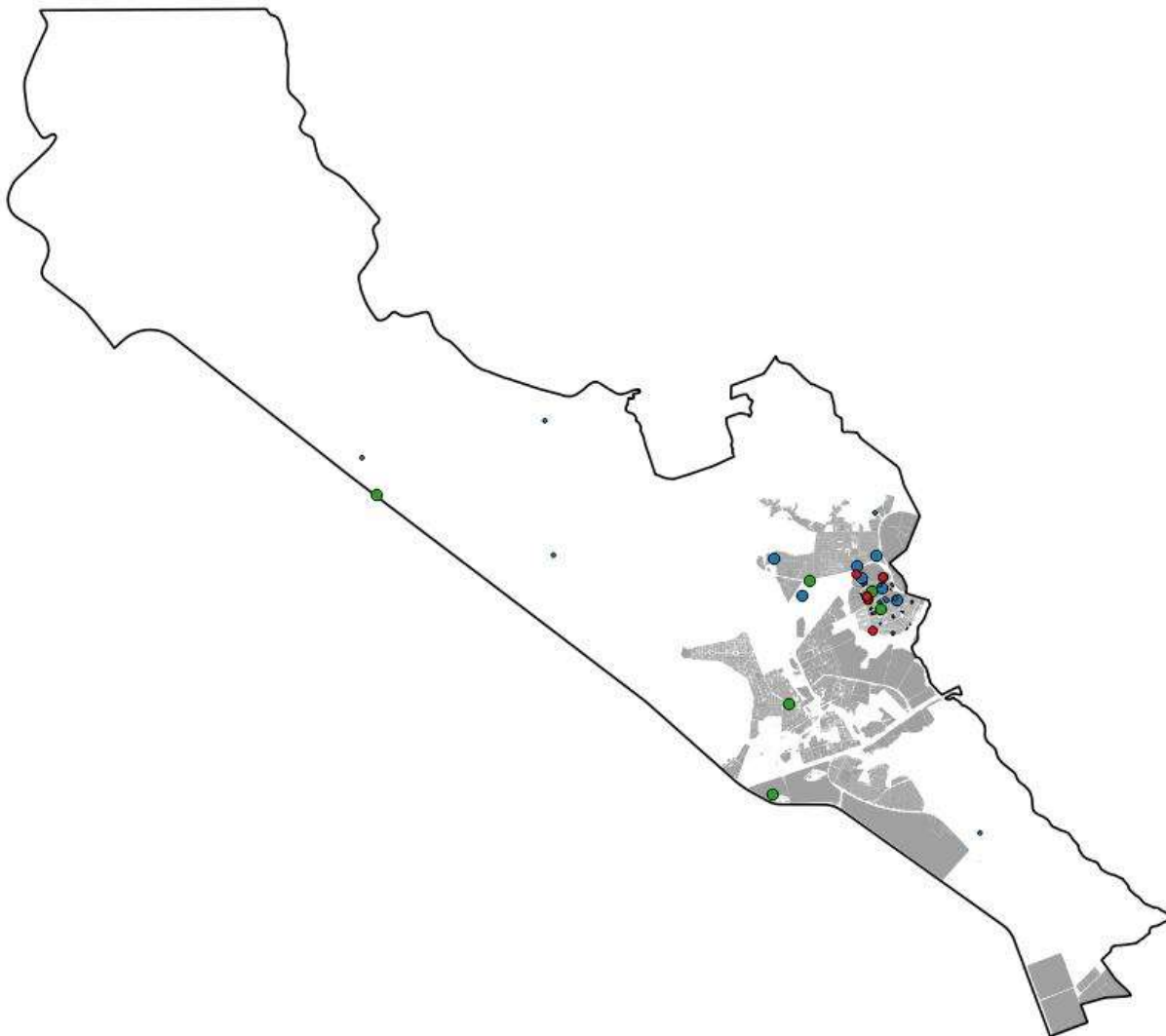


Legenda

-  LAGO PARANOÁ
-  MARANHÃO
-  SÃO BARTOLOMEU
-  ÁREA URBANA

Fonte: Elaboração DEURA/CODEPLAN a partir de base de dados da SEGETH 2015 / Poligonal definida de acordo com a PDAD

RA XXVI – SOBRADINHO II



Equipamentos Públicos implantados e previstos:

08 Escolas da Rede Pública;
07 Escolas Particulares;
01 Centro de Saúde;
01 Delegacia Policial;
04 Postos Comunitários de Segurança.

Fonte: Segeth

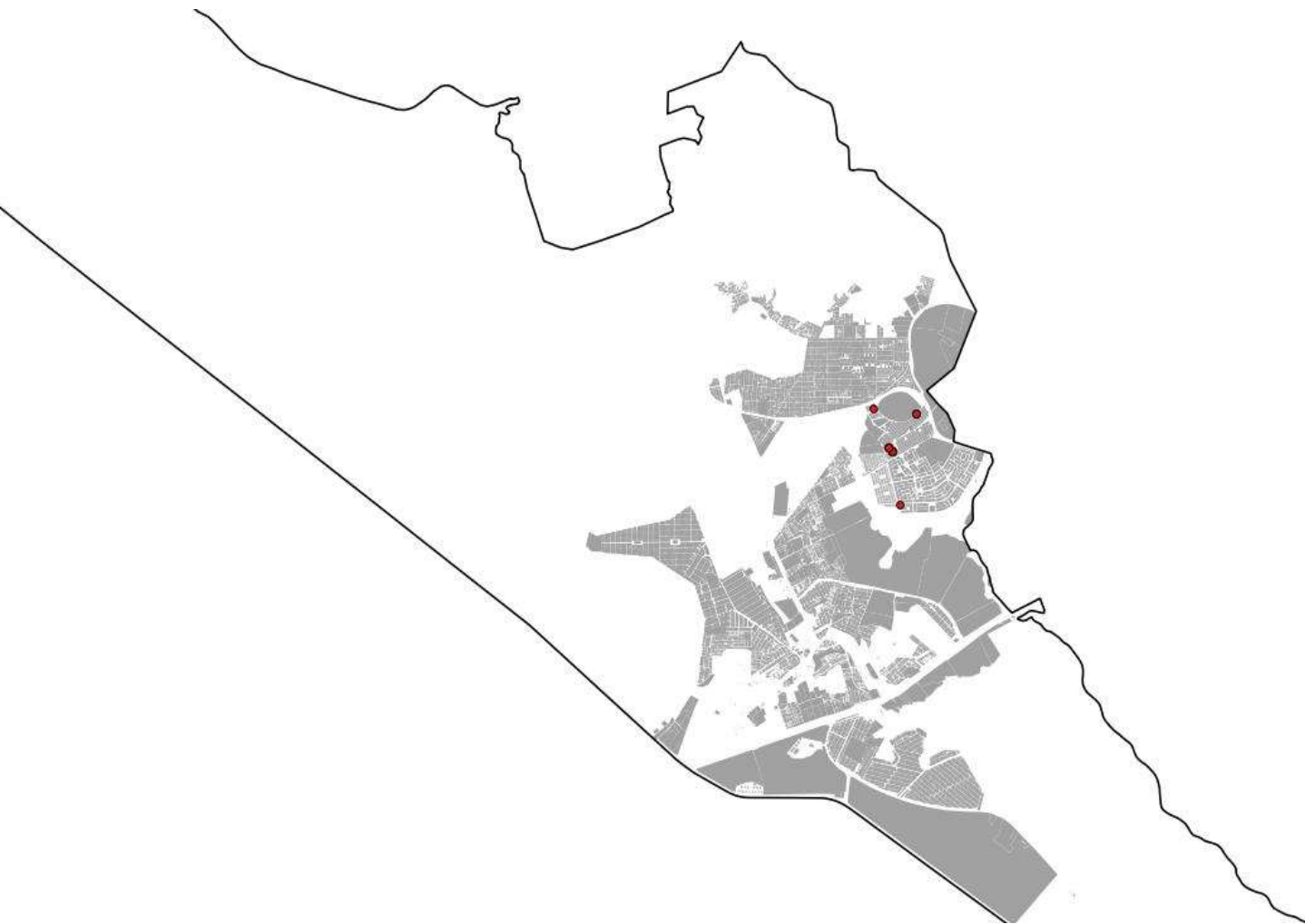
Observação: Os equipamentos públicos representados no mapa incluem implantados e previstos

Legenda

- Educação
- Saúde
- Segurança

Fonte: Elaboração DEURA/CODEPLAN a partir de base de dados da SEGETH 2015 / Poligonal definida de acordo com a PDAD

RA XXVI – SOBRADINHO II

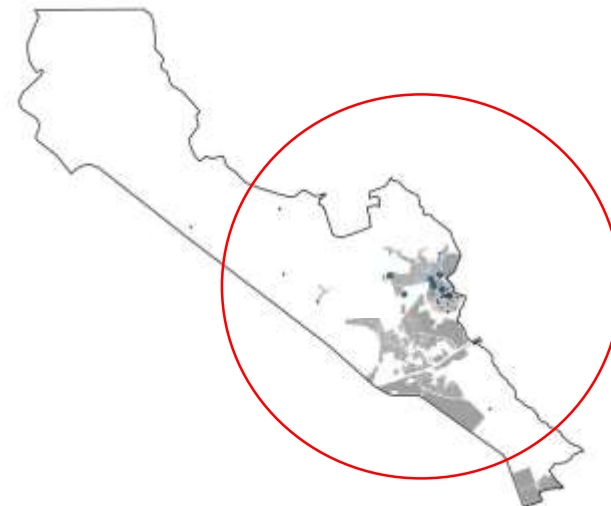
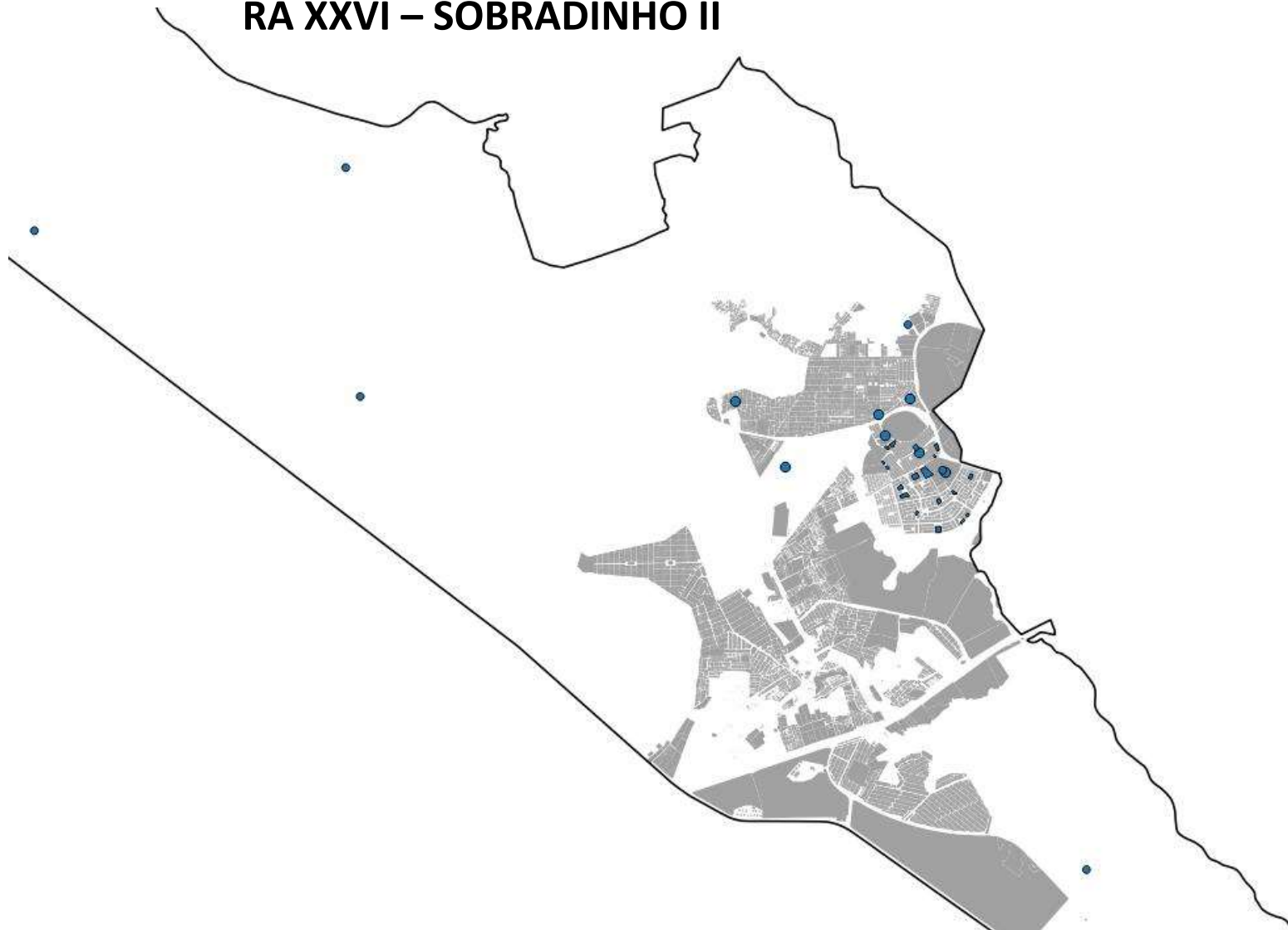


Centro de Saúde nº 3

Fonte: CODEPLAN – Foto: Toninho Leite

Fonte: Elaboração DEURA/CODEPLAN a partir de base de dados da SEGETH 2015 / Poligonal definida de acordo com a PDAD

RA XXVI – SOBRADINHO II

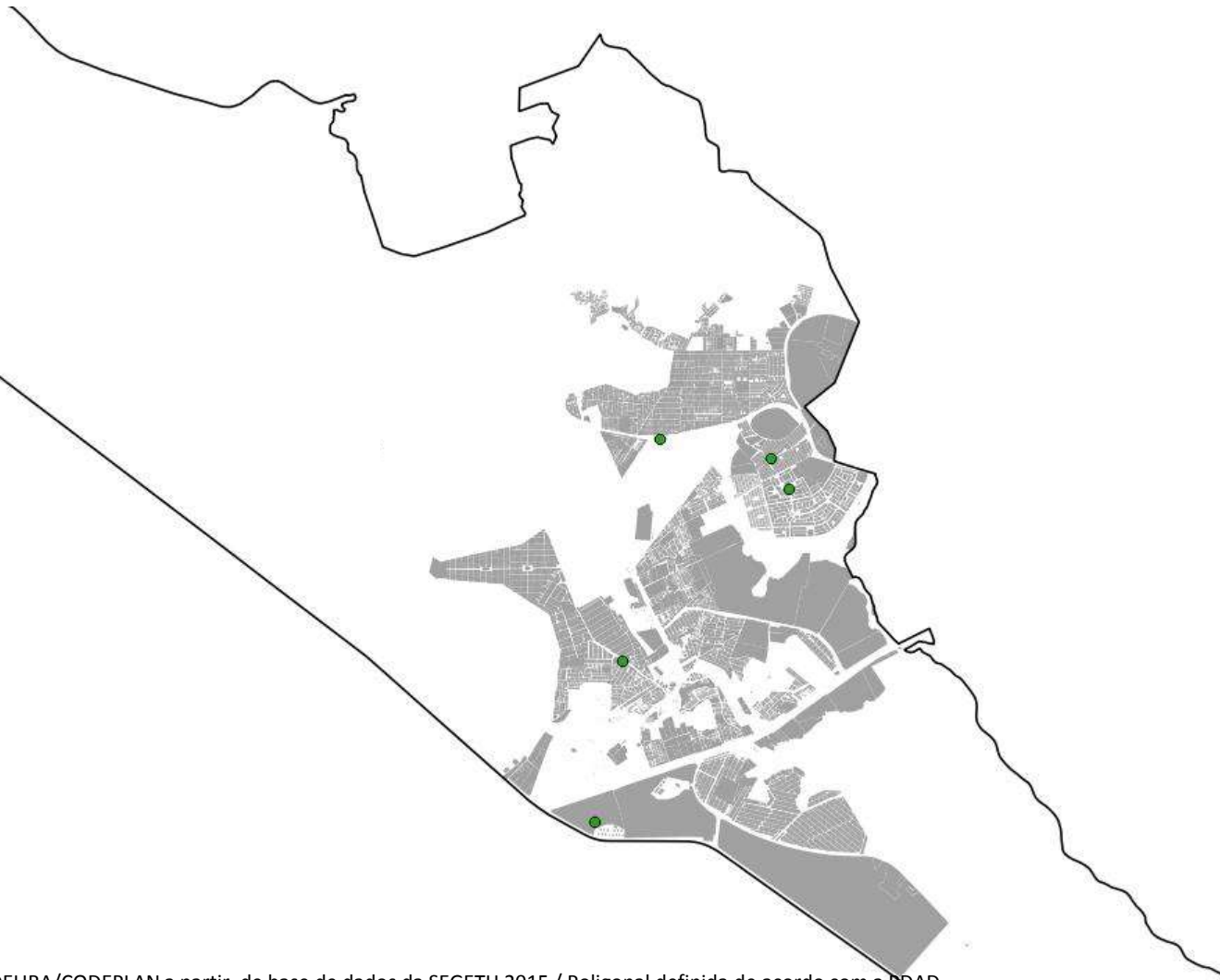


Escola Classe 13

Fonte: CODEPLAN – Foto: Toninho Leite

Fonte: Elaboração DEURA/CODEPLAN a partir de base de dados da SEGETH 2015 / Poligonal definida de acordo com a PDAD

RA XXVI – SOBRADINHO II

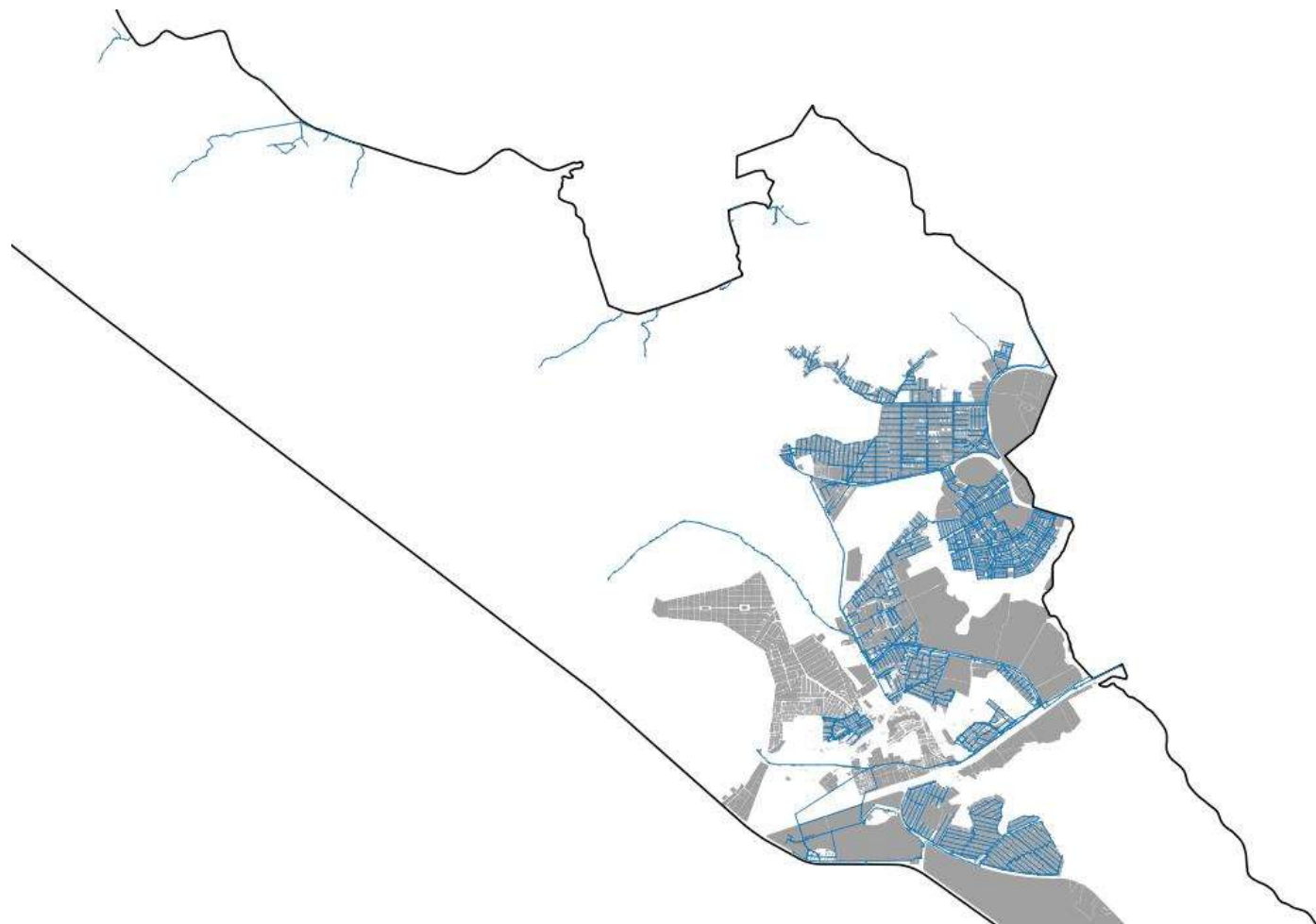


35ª Delegacia de Polícia

Fonte: CODEPLAN – Foto: Toninho Leite

Fonte: Elaboração DEURA/CODEPLAN a partir de base de dados da SEGETH 2015 / Poligonal definida de acordo com a PDAD

RA XXVI – SOBRADINHO II



Legenda

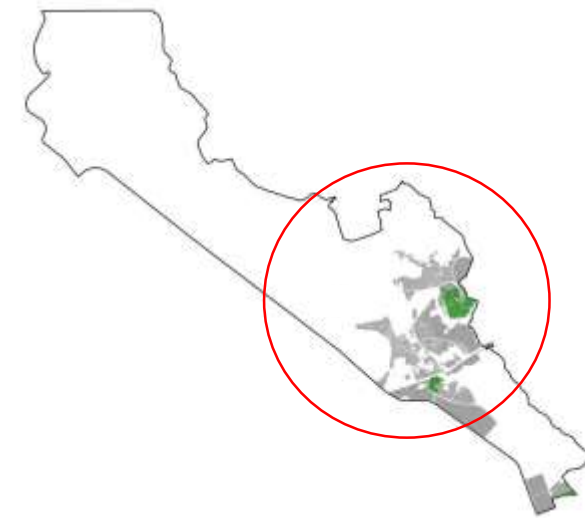
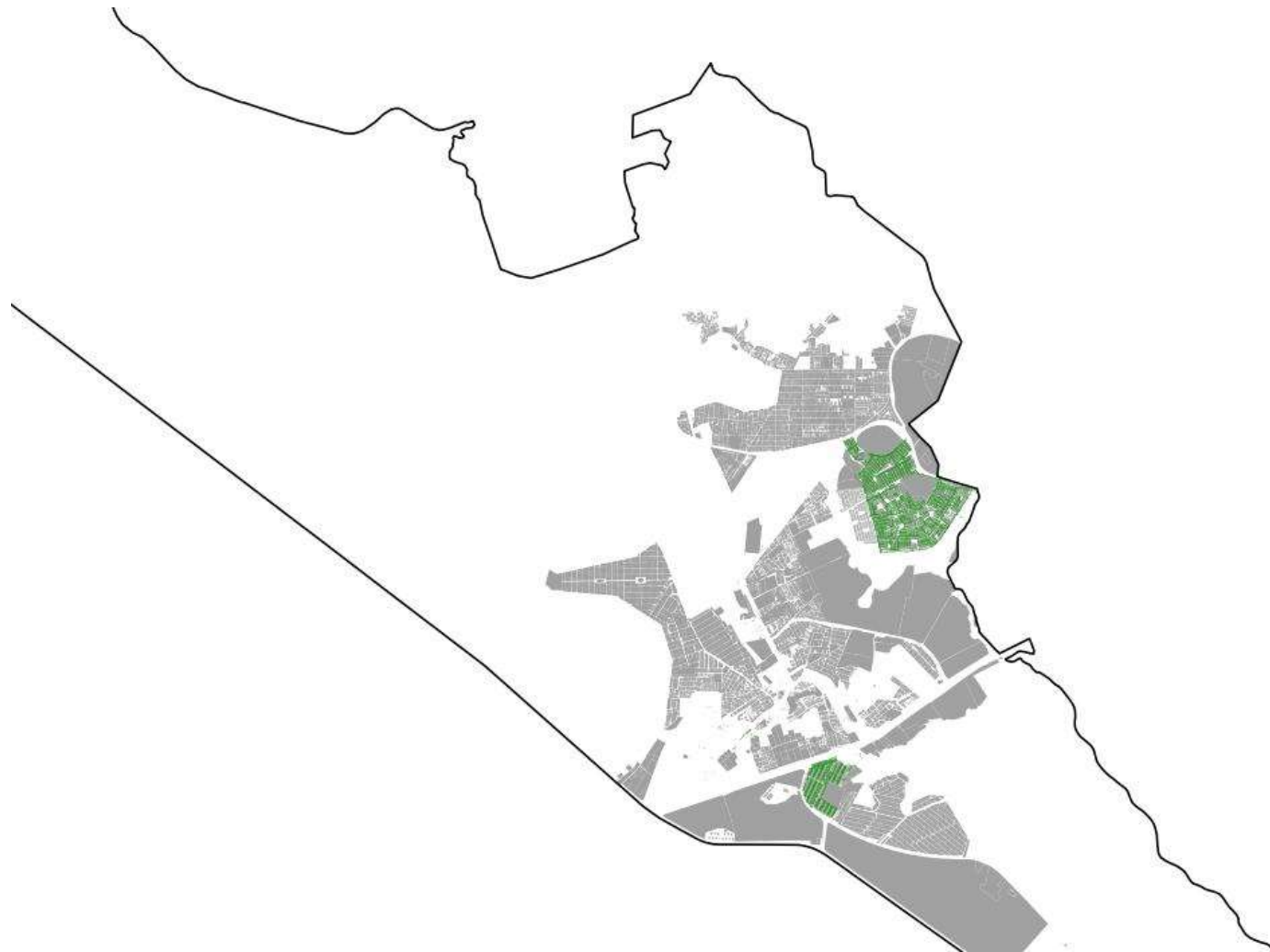
— Rede de água

Tipo de Abastecimento de Água	%
Rede Geral - Caesb	89,48
Poço/Cisterna	4,51
Poço Artesiano	6,01
Outros	0
Total	100,00

Fonte: PDAD Sobradinho II 2015

Fonte: Elaboração DEURA/CODEPLAN a partir de base de dados da SEGETH 2015 / Poligonal definida de acordo com a PDAD

RA XXVI – SOBRADINHO II



Legenda

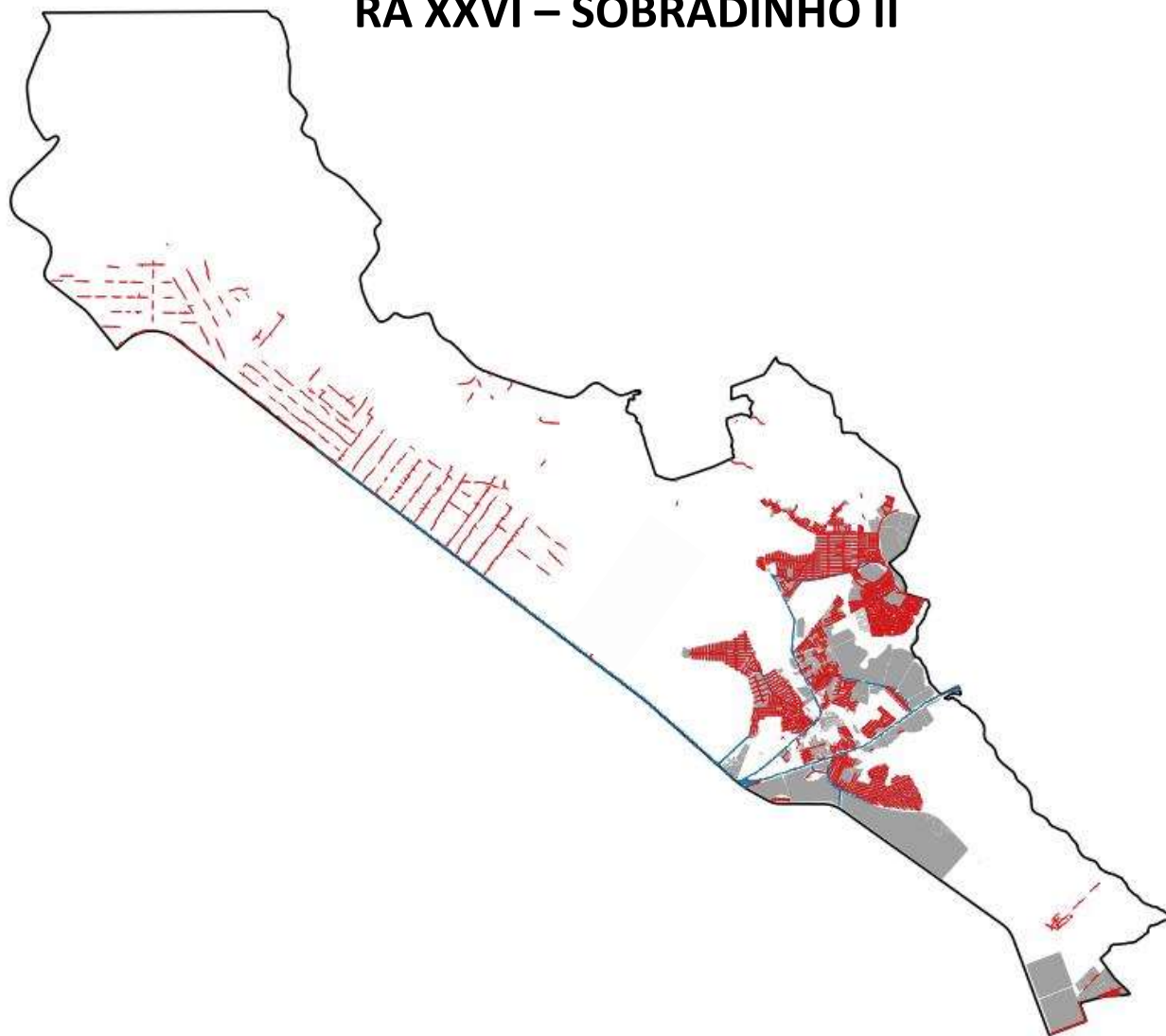
— Rede de esgoto

Tipo de Esgotamento	%
Rede Geral - Caesb	30,79
Fossa séptica	51,81
Fossa rudimentar	17,40
Esgotamento a céu aberto	0
Outros	0
Total	100,00

Fonte: PDAD Sobradinho II 2015

Fonte: Elaboração DEURA/CODEPLAN a partir de base de dados da SEGETH 2015 / Poligonal definida de acordo com a PDAD

RA XXVI – SOBRADINHO II



Legenda

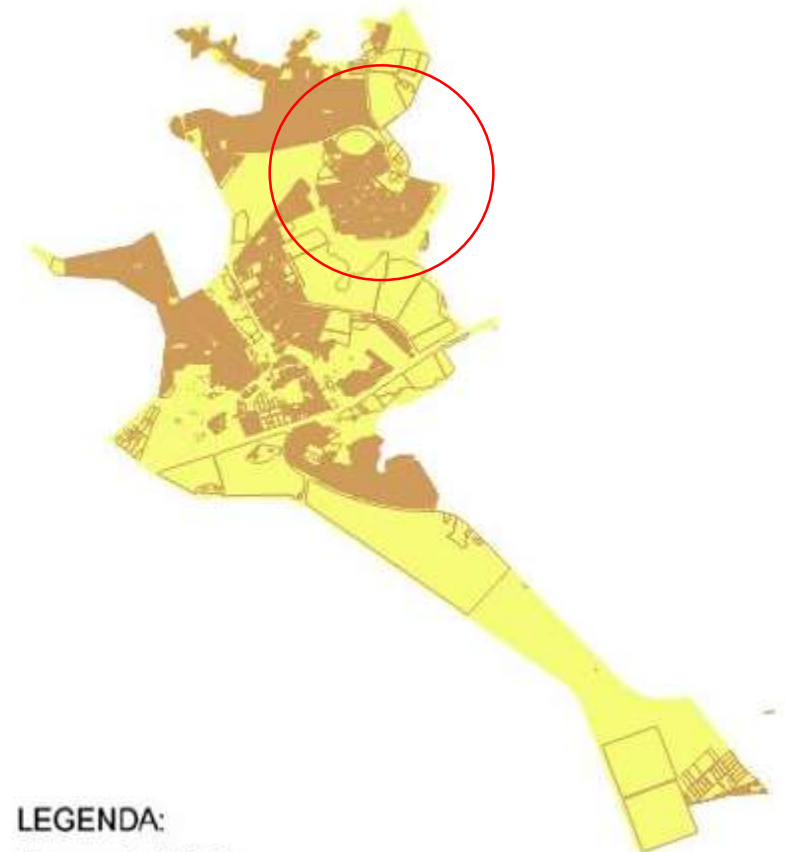
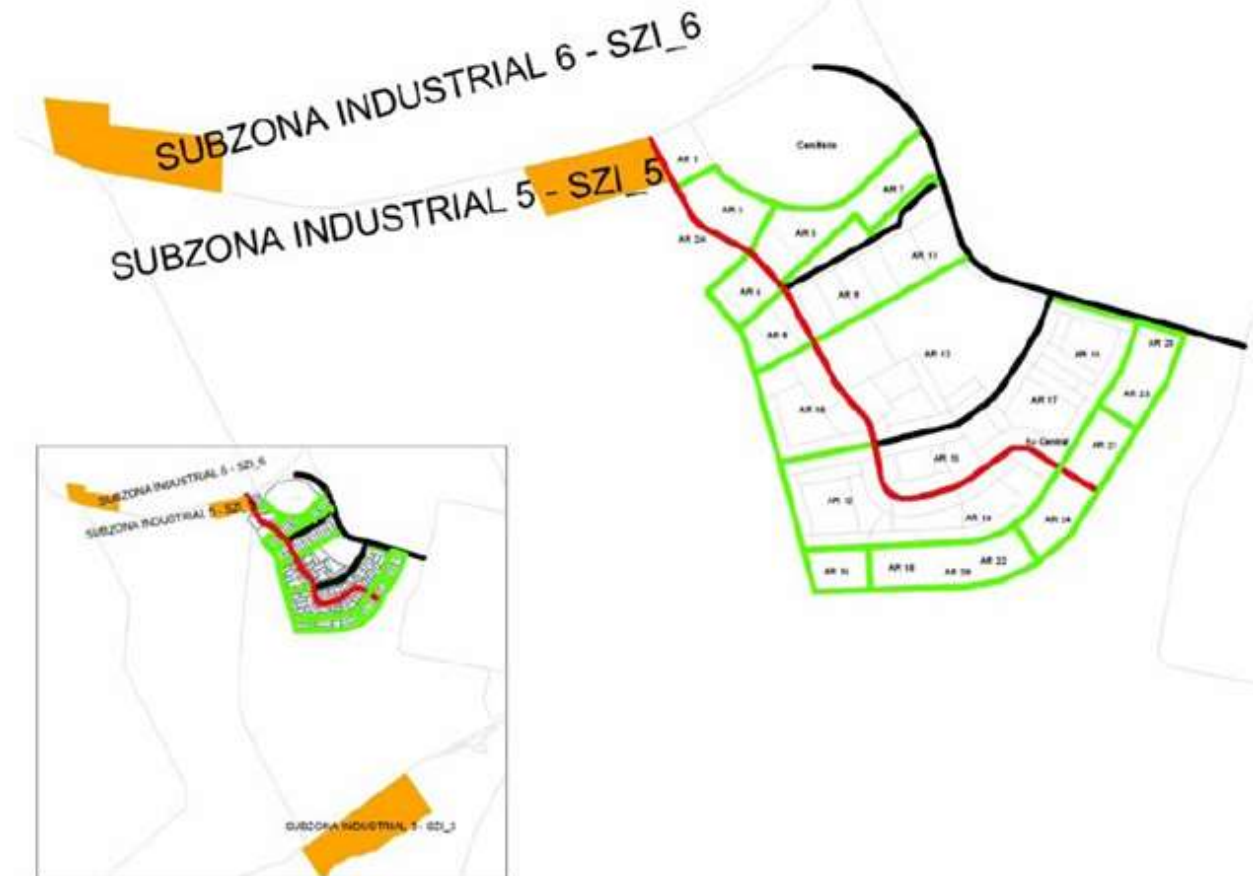
- Trecho aéreo secundário
- Trecho enterrado

Tipo de Abastecimento de Energia Elétrica	%
Rede Geral - CEB	99,87
Próprio (Gerador, Bateria)	0,13
Gambiarra	0,00
Outros	0,00
Total	100,00

Fonte: PDAD Sobradinho II 2015

Fonte: Elaboração DEURA/CODEPLAN a partir de base de dados da SEGETH 2015 / Poligonal definida de acordo com a PDAD

RA XXVI – SOBRADINHO II

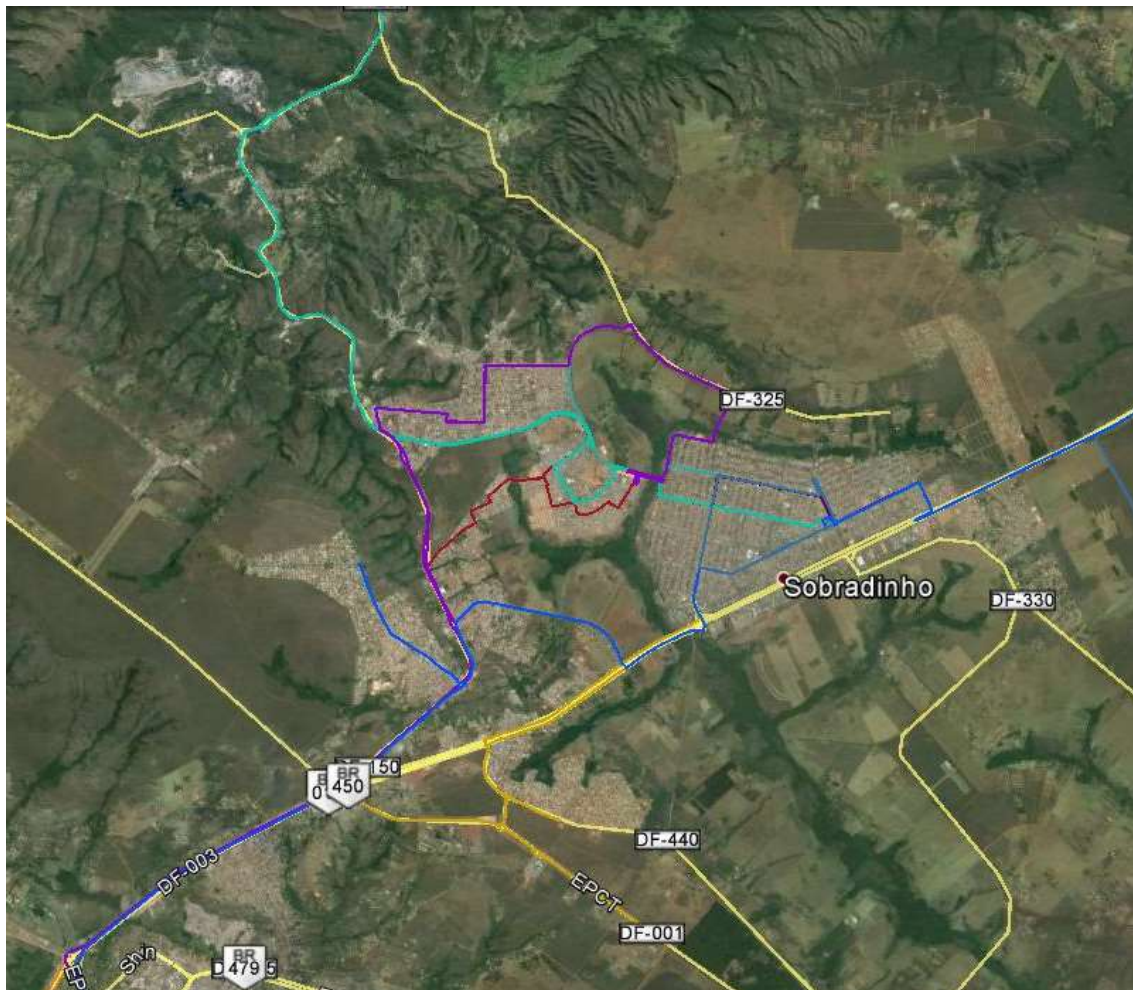


LEGENDA:

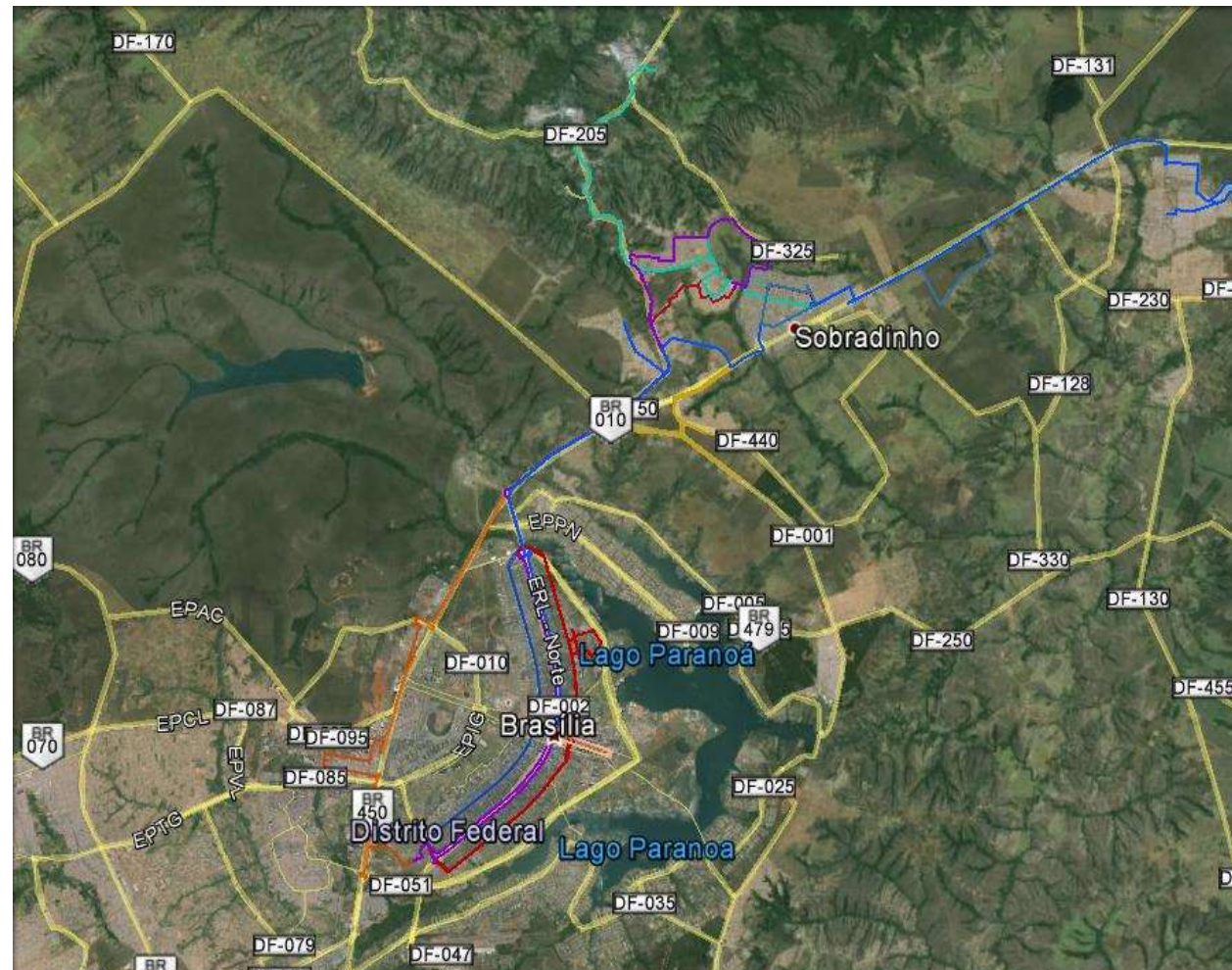
Hierarquia Viária

-  Via de Atividades
-  Via de Circulação
-  Via Secundária ou Coletora
-  Área Econômica

Fonte: PDOT 2009



- 01 linha circular interna e 15 linhas para o Plano Piloto.



Fonte: www.dftrans.df.gov.br \ Google Earth



ADMINISTRAÇÃO REGIONAL DE SOBRADINHO II
Fonte: CODEPLAN – Foto: Toninho Leite



CAPS II – CENTRO DE ATENDIMENTO PSICOSSOCIAL
Fonte: CODEPLAN – Foto: Toninho Leite



CLÍNICA DA FAMÍLIA
Fonte: CODEPLAN – Foto: Toninho Leite



BIBLIOTECA MARIA DO BARRO
Fonte: CODEPLAN – Foto: Toninho Leite



RESTAURANTE COMUNITÁRIO
Fonte: CODEPLAN – Foto: Toninho Leite



ASSOCIAÇÃO DAS MULHERES DE SOBRADINHO II
Fonte: CODEPLAN – Foto: Toninho Leite



UNIDADE DE PRONTO-ATENDIMENTO DE SOBRADINHO II
Fonte: CODEPLAN – Foto: Toninho Leite



CENTRO DE SAÚDE 03
Fonte: CODEPLAN – Foto: Toninho Leite



CONSELHO TUTELAR
Fonte: CODEPLAN – Foto: Toninho Leite



CENTRO DE REFERÊNCIA DE ASSISTÊNCIA SOCIAL
Fonte: CODEPLAN – Foto: Toninho Leite



AGÊNCIA DOS CORREIOS
Fonte: CODEPLAN – Foto: Toninho Leite



CENTRO DE EDUCAÇÃO PARA PRIMEIRA INFÂNCIA FLOR-DE-LIS
Fonte: CODEPLAN – Foto: Toninho Leite



GINÁSIO DE ESPORTES



PISTA DE SKATE



CAMPO DE FUTEBOL



PEC – PONTO DE ENCONTRO COMUNITÁRIO



QUADRA DE ESPORTES



CAMPO DE FUTEBOL

Fotos: Codeplan/Toninho Leite



Fonte: CODEPLAN – Fotos: Toninho Leite



Fonte: CODEPLAN – Fotos: Toninho Leite



Fonte: CODEPLAN – Fotos: Toninho Leite



Fonte: CODEPLAN – Fotos: Toninho Leite



Fonte: CODEPLAN – Fotos: Toninho Leite



DEURA – DIRETORIA DE ESTUDOS URBANOS E AMBIENTAIS

Diretor: Aldo Paviani

Equipe Técnica do Estudo:

Gerência de Estudos Urbanos

Sérgio Jatobá – Gerente

Eliana Klarmann

Maria Perpétua dos Santos

Odílio Ferreira Carvalho Filho

José Gerardo Gomes

Ana Luiza Novaes

Ana Carolina Formiga

Jade Santana Linhares

Colaboradores: Mônica Velloso, José Messias Alves (DFTrans)