



Fonte: <http://infobrasilia.com.br>

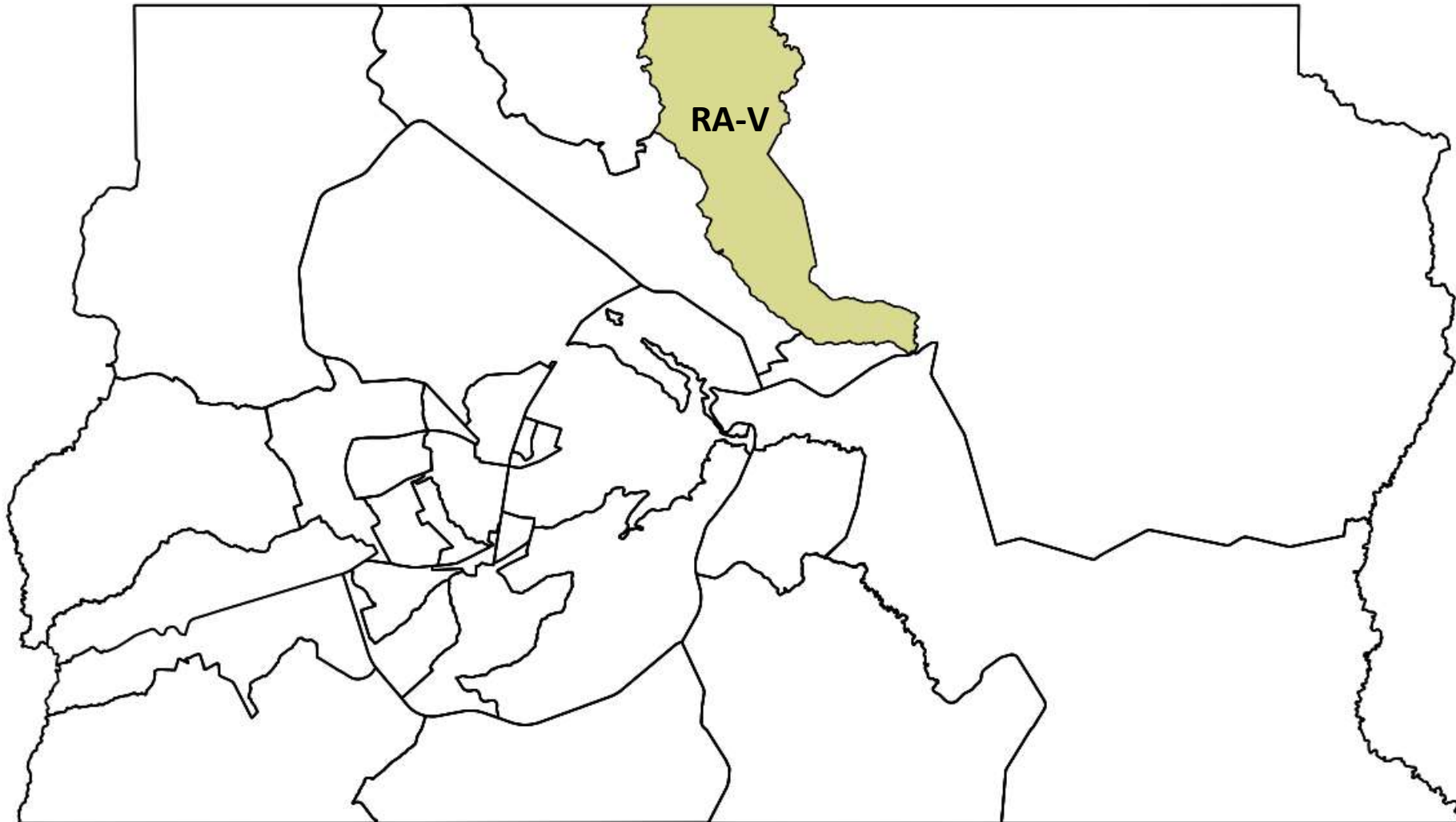
RA V – SOBRADINHO

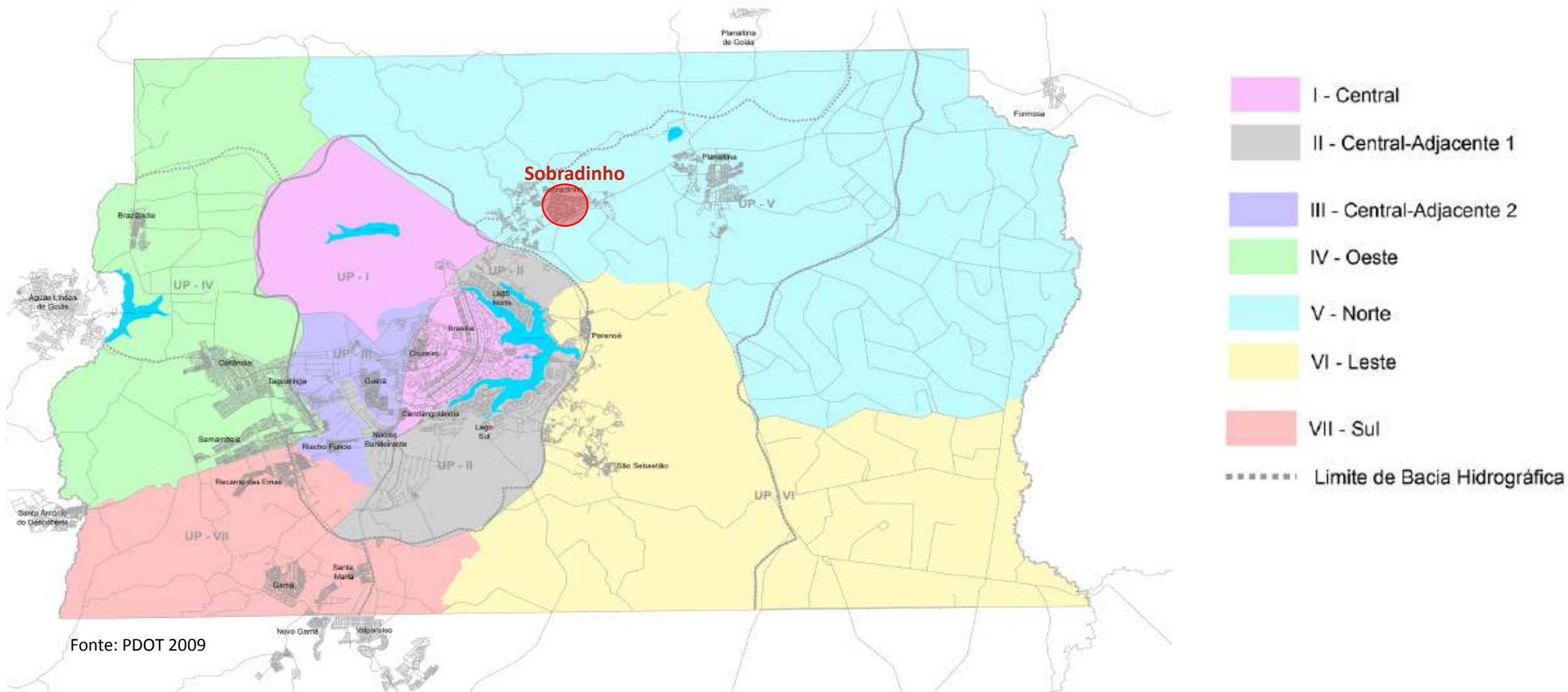
- A cidade de **Sobradinho** foi fundada em **13 de maio de 1960**, para abrigar a população dos acampamentos da Vila Amauri, do Bananal e proximidades da Vila Planalto, além dos funcionários da NOVACAP e do Banco do Brasil.
- O **primeiro estudo** da cidade foi elaborado pelo arquiteto Paulo Hungria Machado (1958/1959)
- Uma das versões sobre o **nome da cidade** faz alusão a um sobrado (casa com dois pavimentos) que serviu de **posto de contagem** para controlar o transporte de ouro e cobrar impostos no Sec. XVIII. O nome **Sobradinho** foi dado ao **ribeirão** que passava na fazenda onde ficava o posto de contagem e posteriormente denominou a cidade.
- A RA V - Região Administrativa de Sobradinho, foi estabelecida por meio da **Lei 4.545, de 10 de dezembro de 1964**, ocasião em que o território do Distrito Federal foi subdividido em 8 Regiões Administrativas.
- Sobradinho está localizada numa das **áreas mais elevadas do DF** com topografia de chapada suavemente ondulada, motivo do clima ser dos mais frios do DF



Fonte: <https://jornalsobradinhohoje.wordpress.com/historia/>

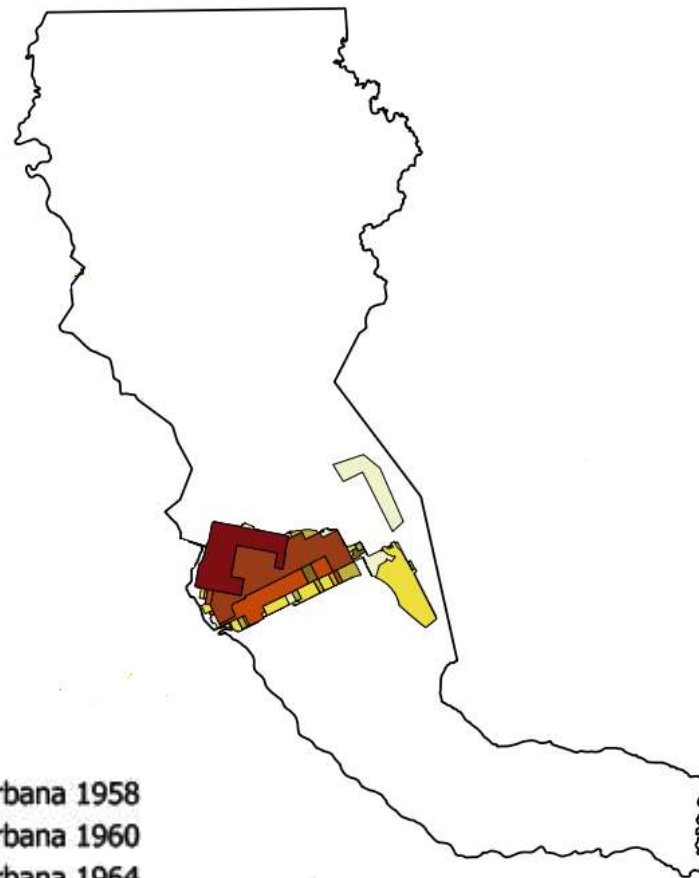
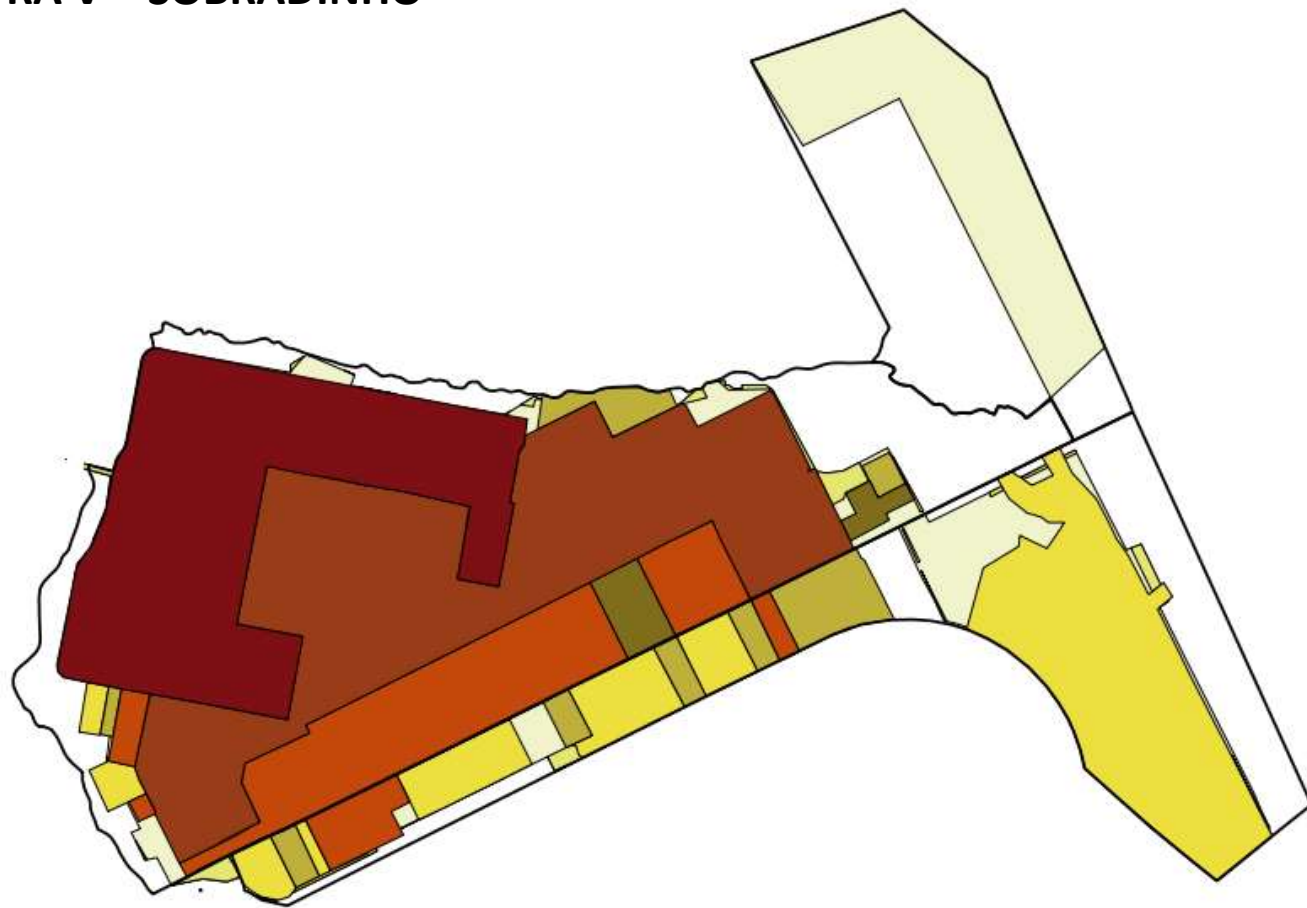
Localização da RA V – Sobradinho no Distrito Federal





Sobradinho está situada na **Unidade de Planejamento Territorial – UPT Norte**, que abrange também as RAs **Planaltina** e **Sobradinho II**.

RA V – SOBRADINHO



Legenda

- Ocupação urbana 1958
- Ocupação urbana 1960
- Ocupação urbana 1964
- Ocupação urbana 1975
- Ocupação urbana 1982
- Ocupação urbana 1986
- Ocupação urbana 1991
- Ocupação urbana 1997
- Ocupação urbana 2009
- Ocupação urbana até 2013

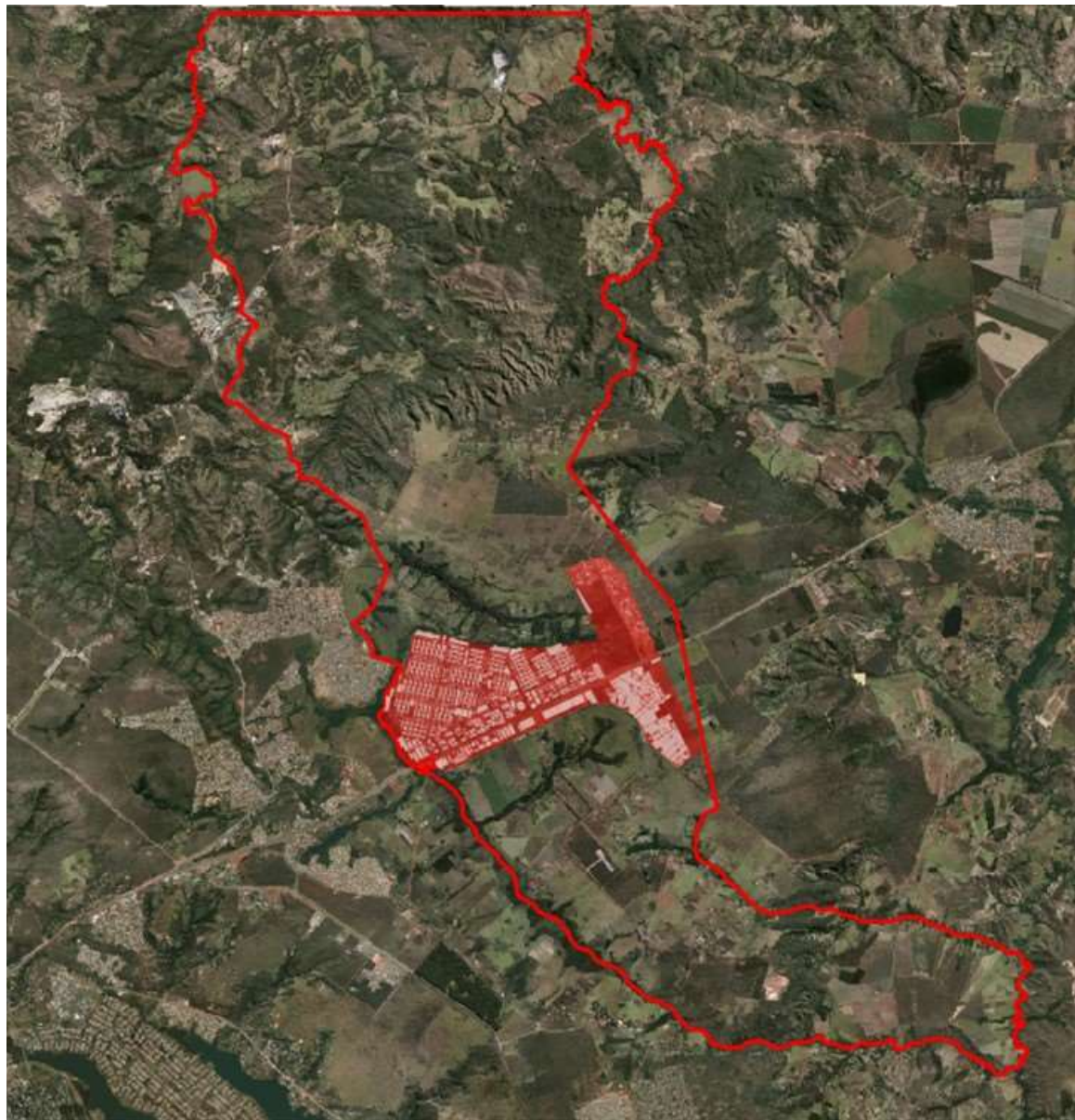
Fonte: Elaboração DEURA/CODEPLAN a partir de base de dados da SEGETH 2015


Situa-se a **25 Km** do Plano Piloto

Localiza-se na porção **norte** do DF.

Limites:

- **Norte:** Estado de Goiás (município de Planaltina de Goiás);
- **Sul:** RA XVIII – Itapoã ;
- **Leste:** RA VI – Planaltina;
- **Oeste:** RA XXVI - Sobradinho II e RA XXXI - Fercal ;



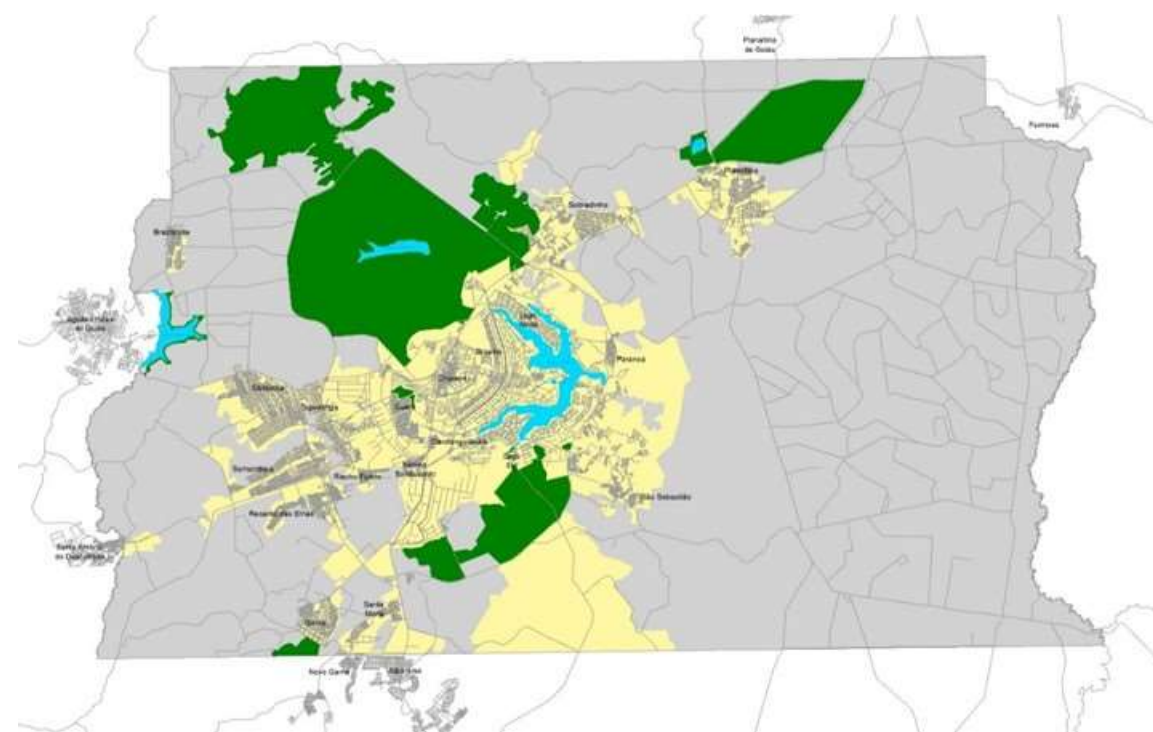
 Sobradinho

RA V – SOBRADINHO



Macrozonas

- Macrozona Rural
- Macrozona Urbana



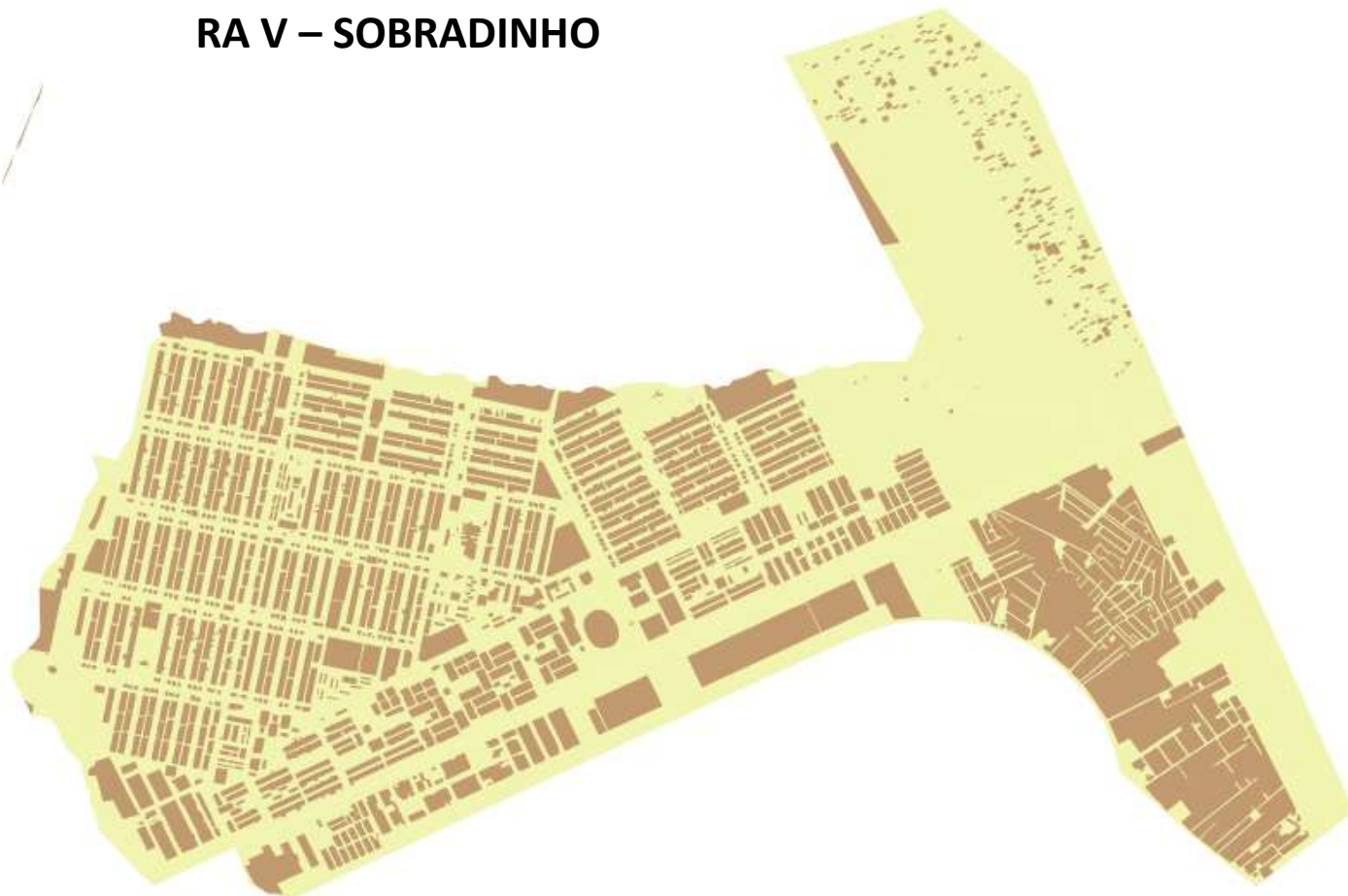
MAPA 1 - Macrozoneamento do Distrito Federal

PDOT/2012 - Lei Complementar nº 854 de 15 outubro de 2012

Áreas Territoriais – Sobradinho I (Em ha)					
Zona Urbana	%	Zona Rural	%	Total	%
1837,57	9,13	18284,57	90,87	20122,20	100

Fonte: Elaboração DEURA/CODEPLAN a partir de base de dados da SEGETH 2015

RA V – SOBRADINHO



- ÁREA URBANA CONSOLIDADA
- ÁREA URBANIZÁVEL



Áreas Territoriais – Sobradinho I (Em ha)					
Área Urbana Consolidada	%	Área Urbanizável	%	Total	%
1488,45	81,0	349,12	19,0	1837,57	100

Fonte: Elaboração DEURA/CODEPLAN a partir de base de dados da SEGETH 2015

RA V – SOBRADINHO



Legenda

Setores

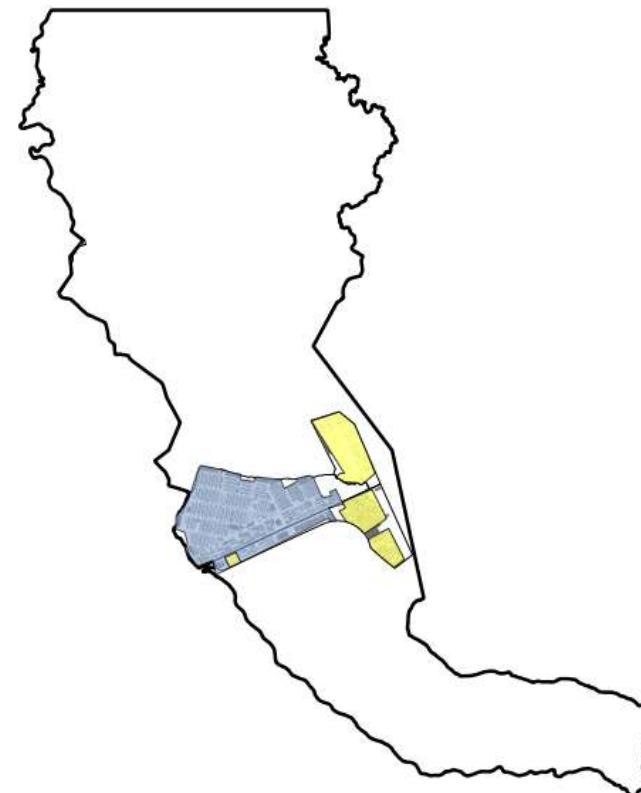
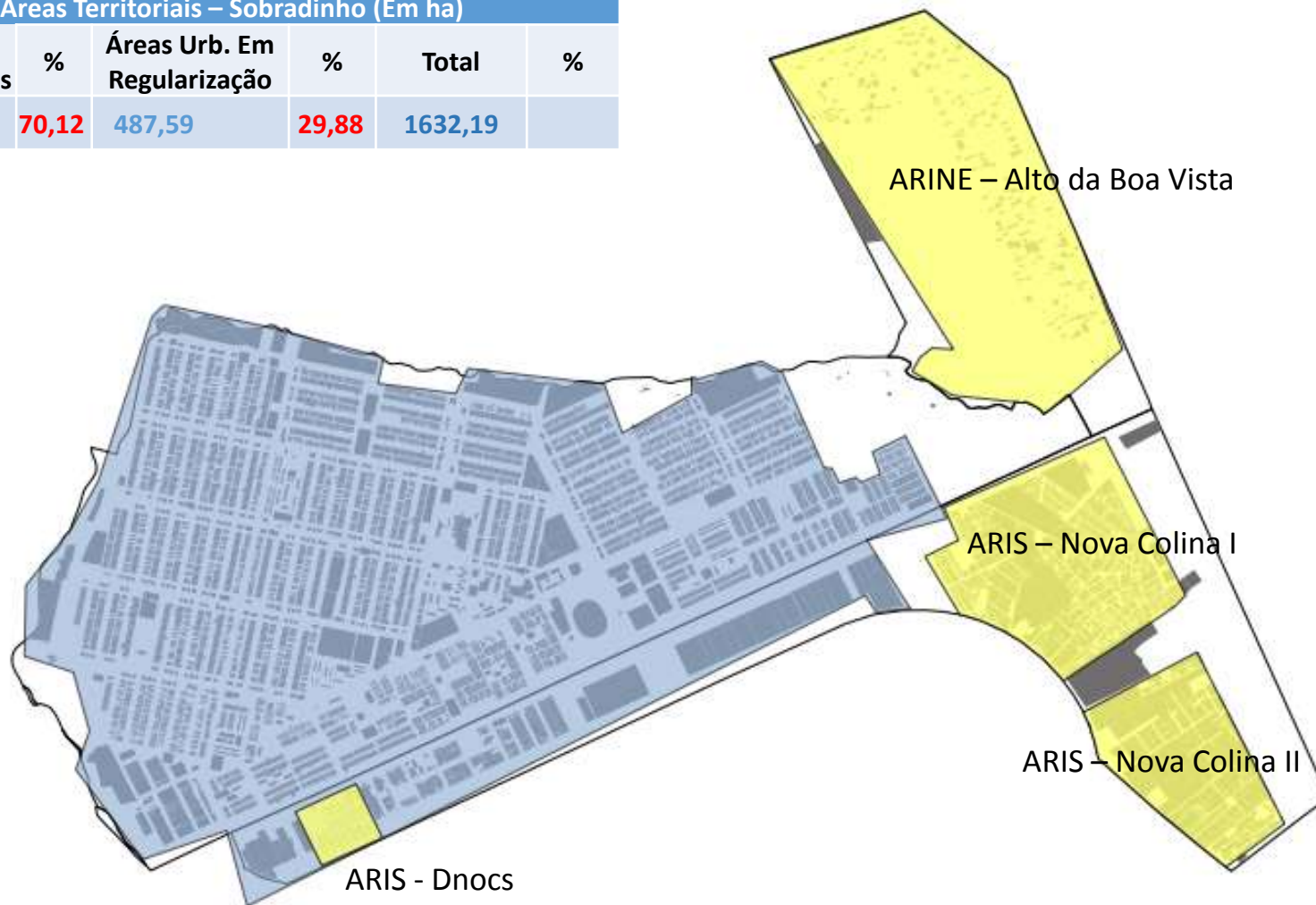
- 1 - Cond Alto da Boa Vista
- 2 - Setor Administrativo
- 3 - Setor Comercial
- 4 - SAI - Setor de Áreas Isoladas
- 5 - Setor de Expansão Econômica
- 6 - Setor de Indústria
- 7 - SH Nova Colina/Cond Asa Branca
- 8 - SH Nova Colina/Cond Bela Vista Serrana
- 9 - SH Nova Colina/Cond Lara
- 10 - SH Nova Colina/Cond Morada Colonial
- 11 - SH Nova Colina/Cond Nova Colina I
- 12 - SH Nova Colina/Cond Nova Colina II
- 13 - SH Nova Colina/Cond Novo Setor Mansões Sobradinho
- 14 - SH Nova Colina/Cond Petropolis
- 15 - SH Nova Colina/Cond Recanto da Serra
- 16 - SH Nova Colina/Cond Uberaba
- 17 - Setor Hoteleiro
- 18 - Vila DNOCS

Fonte: Elaboração DEURA/CODEPLAN a partir de base de dados da SEGETH 2015

RA V – SOBRADINHO I

Áreas Territoriais – Sobradinho (Em ha)

Áreas Urb. Regularizadas	%	Áreas Urb. Em Regularização	%	Total	%
1144,60	70,12	487,59	29,88	1632,19	

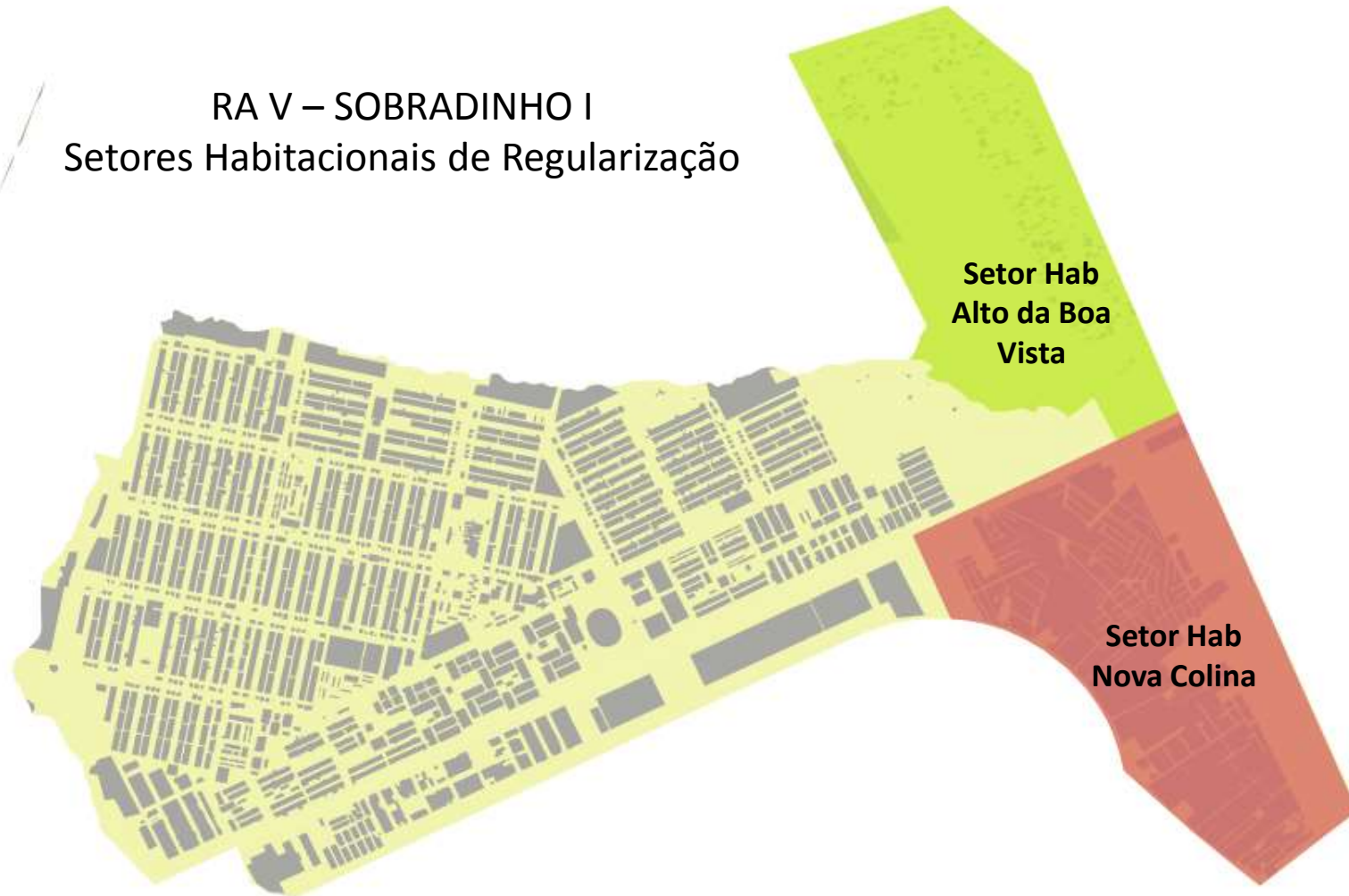


Legenda

- Áreas urbanas regularizadas
- Áreas urbanas em regularização

Fonte: Elaboração DEURA/CODEPLAN a partir de base de dados da SEGETH 2015

RA V – SOBRADINHO I
Setores Habitacionais de Regularização



Região Administrativa -RA	Pop. 2015	TMGCA	Área Urbana consolidada (em ha)	Densidade Urbana (Hab./ha)	Área Total da RA (em ha)	Densidade Demográfica (Hab./ha)	Tipologia Domiciliar	
							Casas	Apart./Quit.
RA-V - Sobradinho I	68.551	3,73 %	1488,45	46,05	20.503,00	3,34	75,42 %	23,57%



Fonte: CODEPLAN/DIEPS – PDAD 2015

Parcelamentos Fora de Setor

- Comunidade Queima Lençol
- Bairro Serra Verde

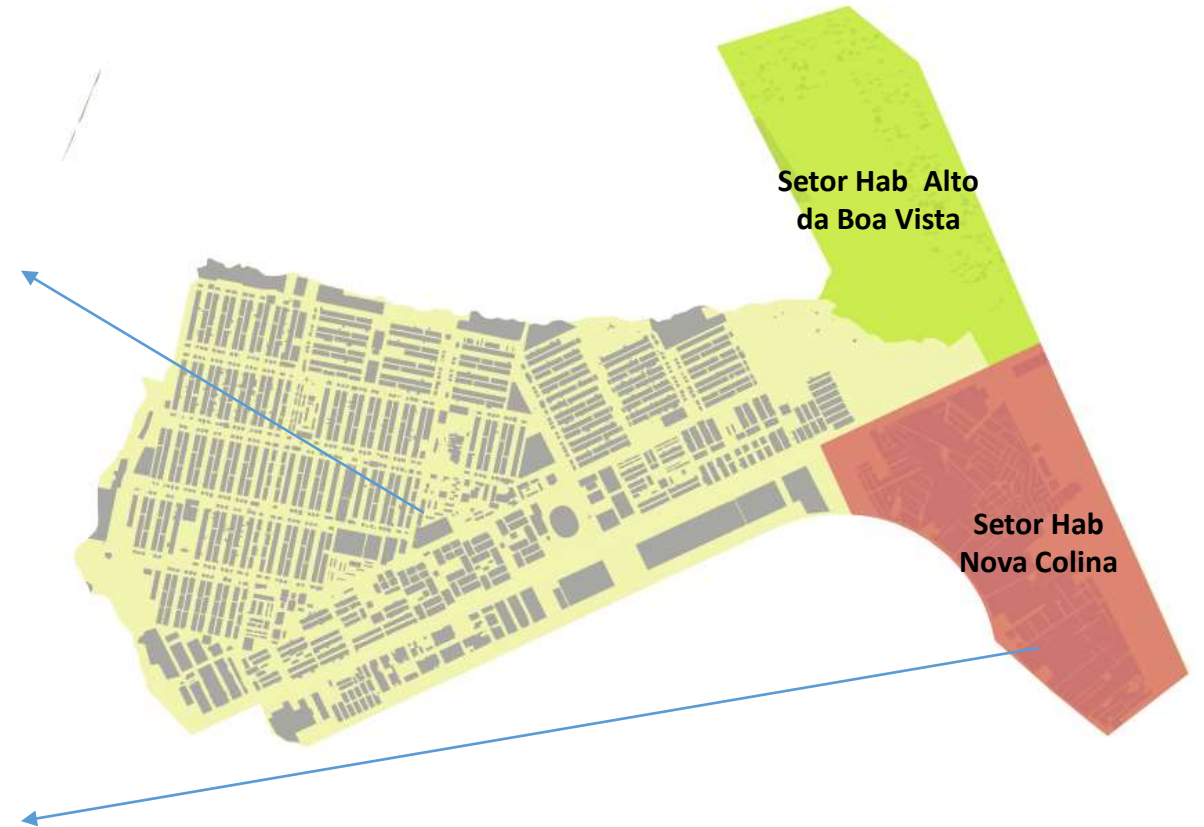


Quadra Central Fonte: Google Maps



ARIS Nova Colina Fonte: Google Maps

Áreas centrais de Sobradinho:
Muito bom padrão de qualidade urbana



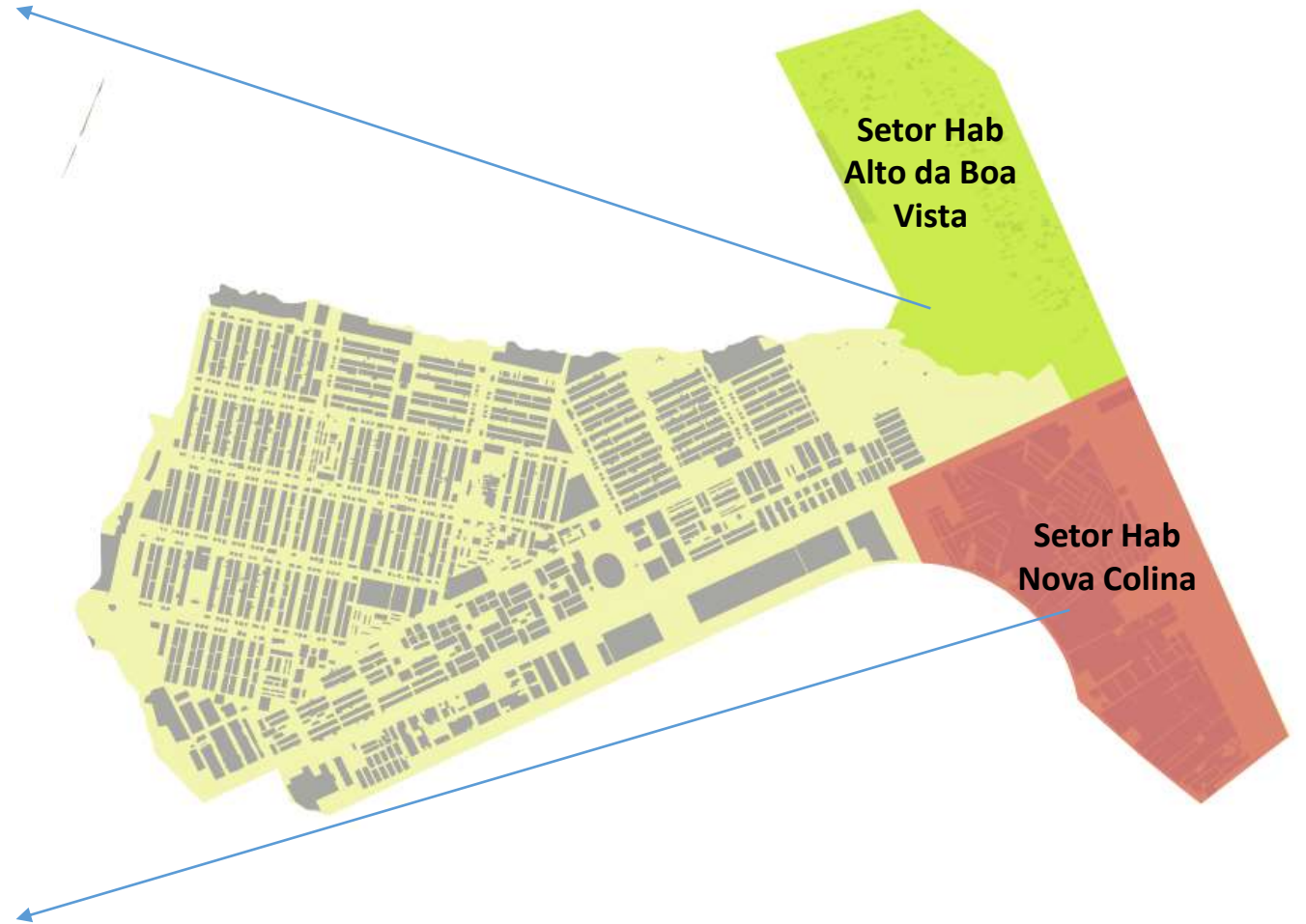
Áreas de regularização:
Baixo padrão de qualidade urbana



ARINE Alto da Boa Vista Fonte: Google Maps



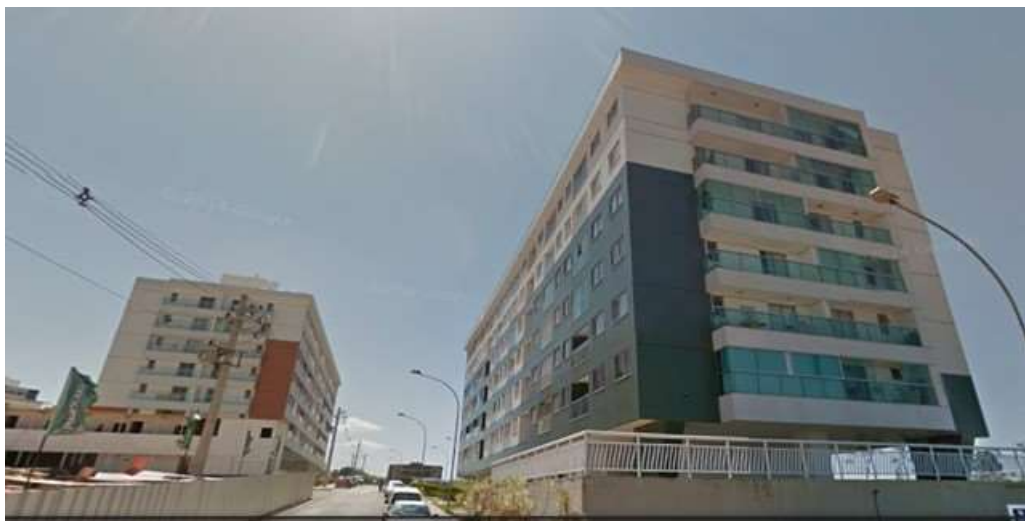
ARIS Nova Colina Fonte: Google Maps



Fonte: Elaboração DEURA/CODEPLAN a partir de base de dados da SEGETH 2015



Quadra 02 Central Fonte: Google Maps



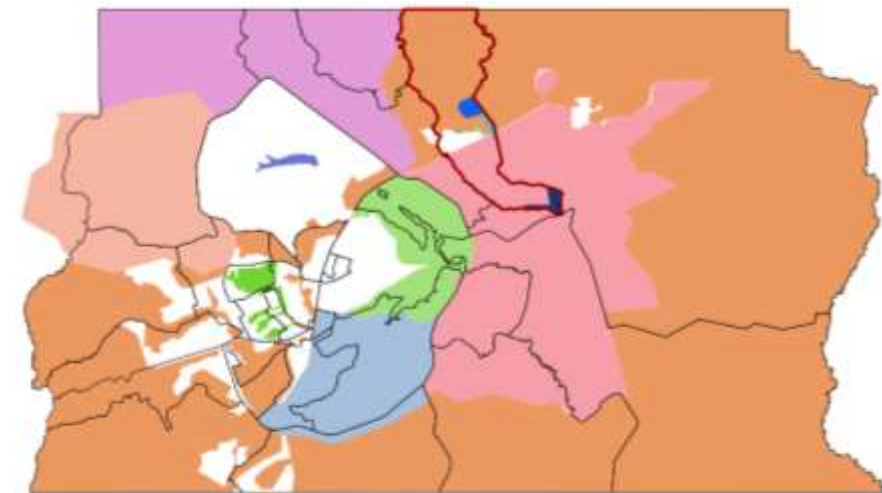
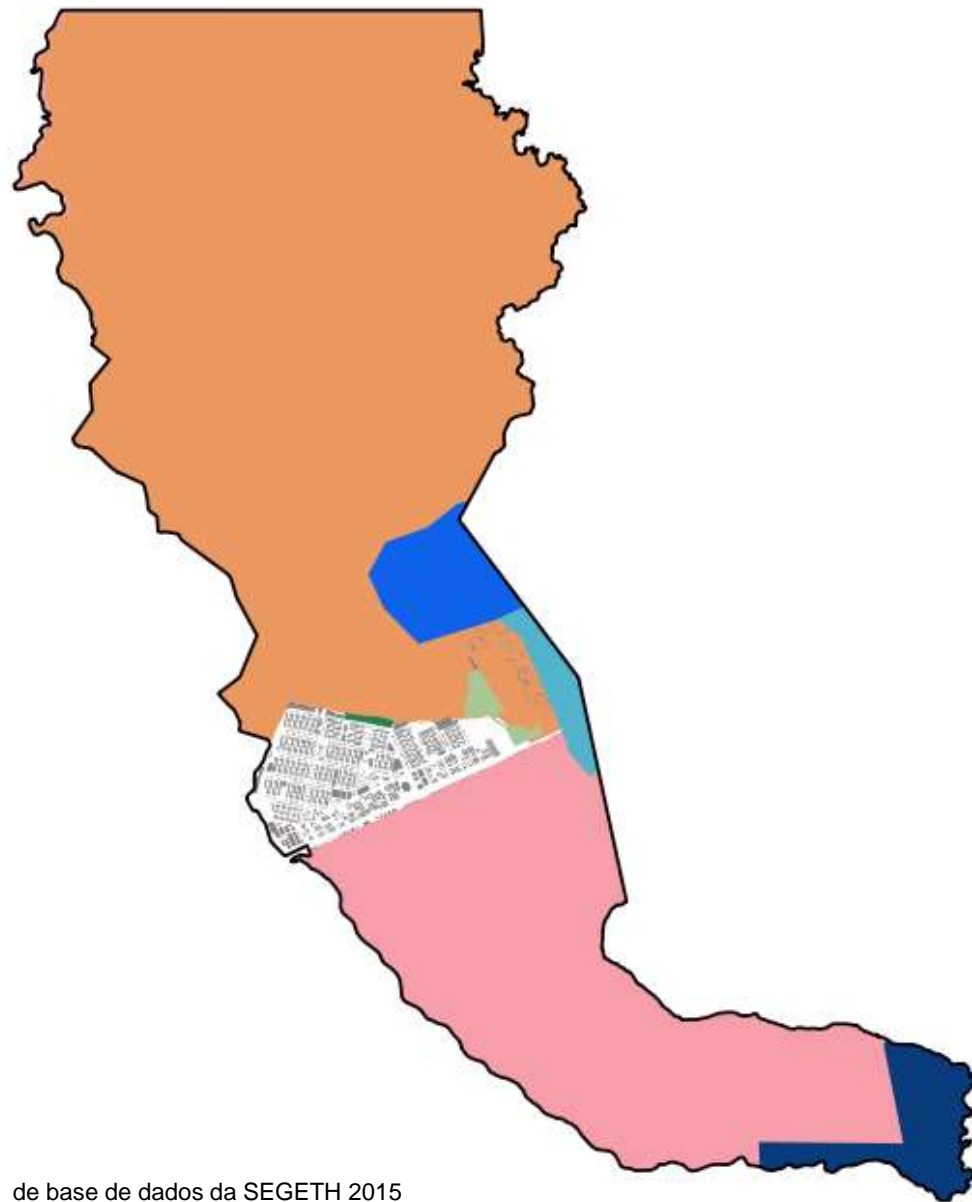
Quadra 2 Fonte: Google Maps

Evolução da Verticalização

Ano	Casas Sobradinho (%)	Casas DF (%)	Apartamentos /Quitinete Sobradinho (%)	Apartamentos /Quitinete DF (%)
2011	77,61	75,45	21,95	23,55
2013	74,3		24,42	
2015				



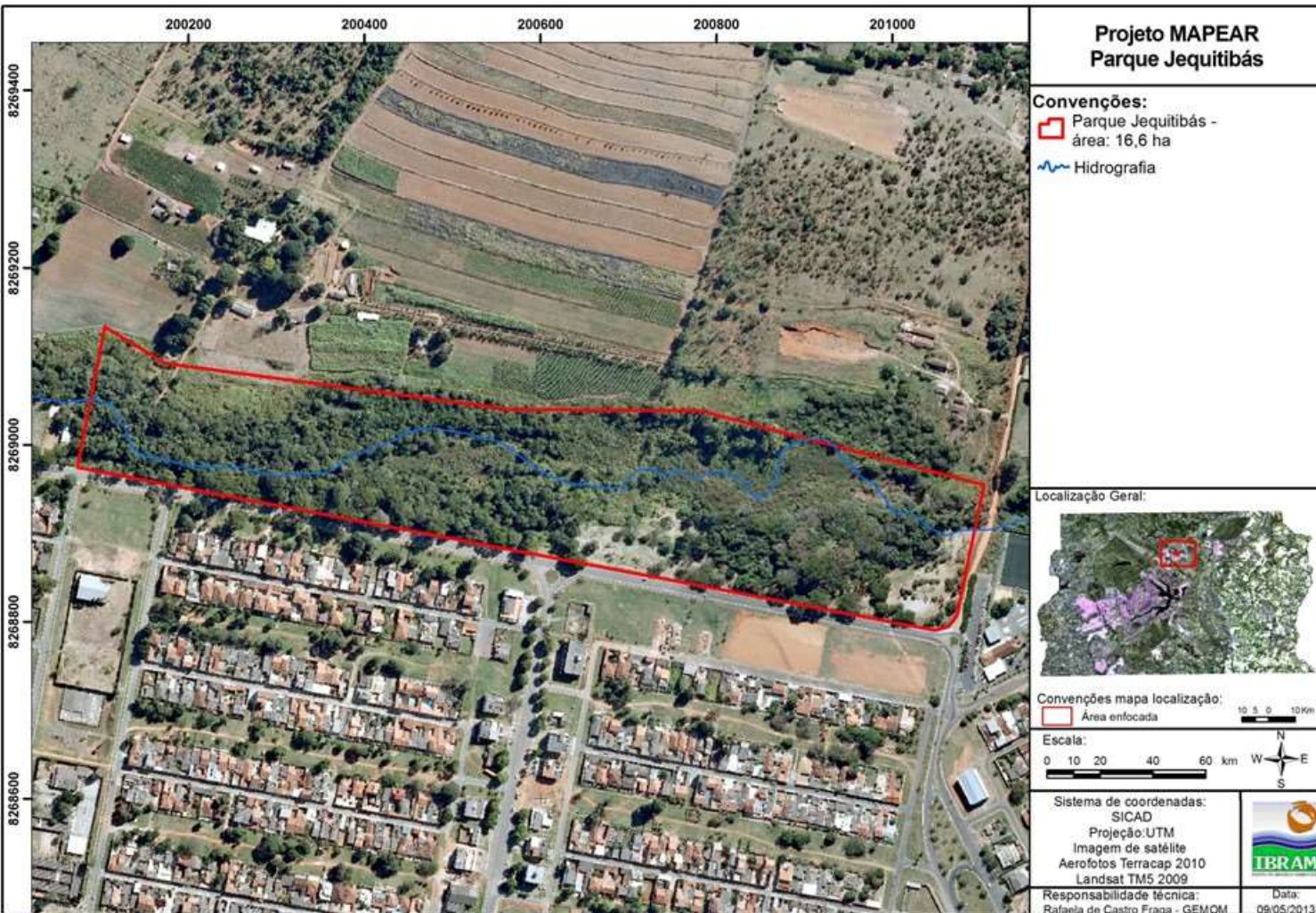
Quadra 2 Fonte: Google Maps



Legenda

- APA do Planalto Central
- APA do Rio São Bartolomeu
- APM Corguinho
- APM Bartolomeu Montante
- APM Mestre Darmas
- Parque dos Jequitibás
- Parque Vivencial Ecológico Sobradinho

Fonte: Elaboração DEURA/CODEPLAN a partir de base de dados da SEGETH 2015



Criação: Decreto n.º 16.239, de 28 de dezembro de 1994.

Objetivo do Parque: conservação e proteção da fauna e flora ; melhoria da qualidade das águas do Ribeirão Sobradinho; lazer comunitário; estudos e pesquisas científicas; e preservar espécies vegetais visando à obtenção de material de propagação, com vistas à restauração de áreas degradadas.

Área: 16,60 ha hectares



Fonte : IBRAM



Foto : Toninho Leite



Fonte : Google Maps

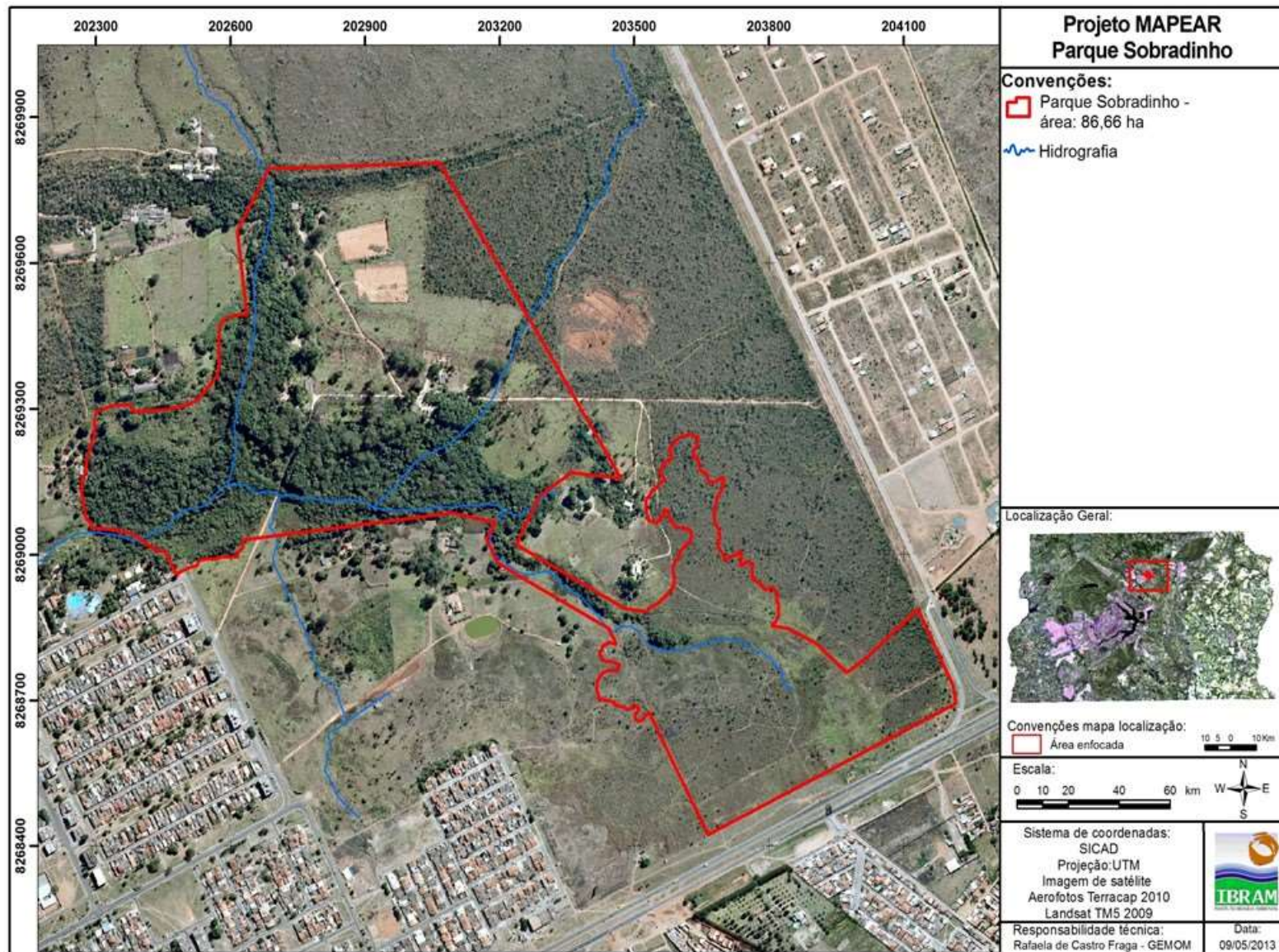
O Parque está **implantado** e é **bem utilizado** pela comunidade.

Equipamentos de Lazer:
Pista de Skate, PEC, parque infantil, trilhas.

Valorização imobiliária nas proximidades do Parque



Fotos : Toninho Leite



Criação: Lei nº 1457 de 05 de Junho de 1997.

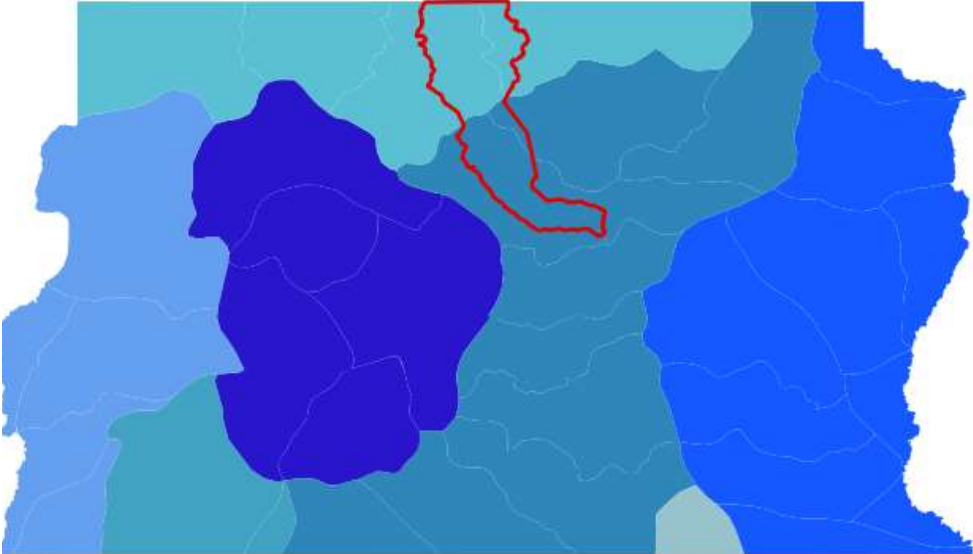
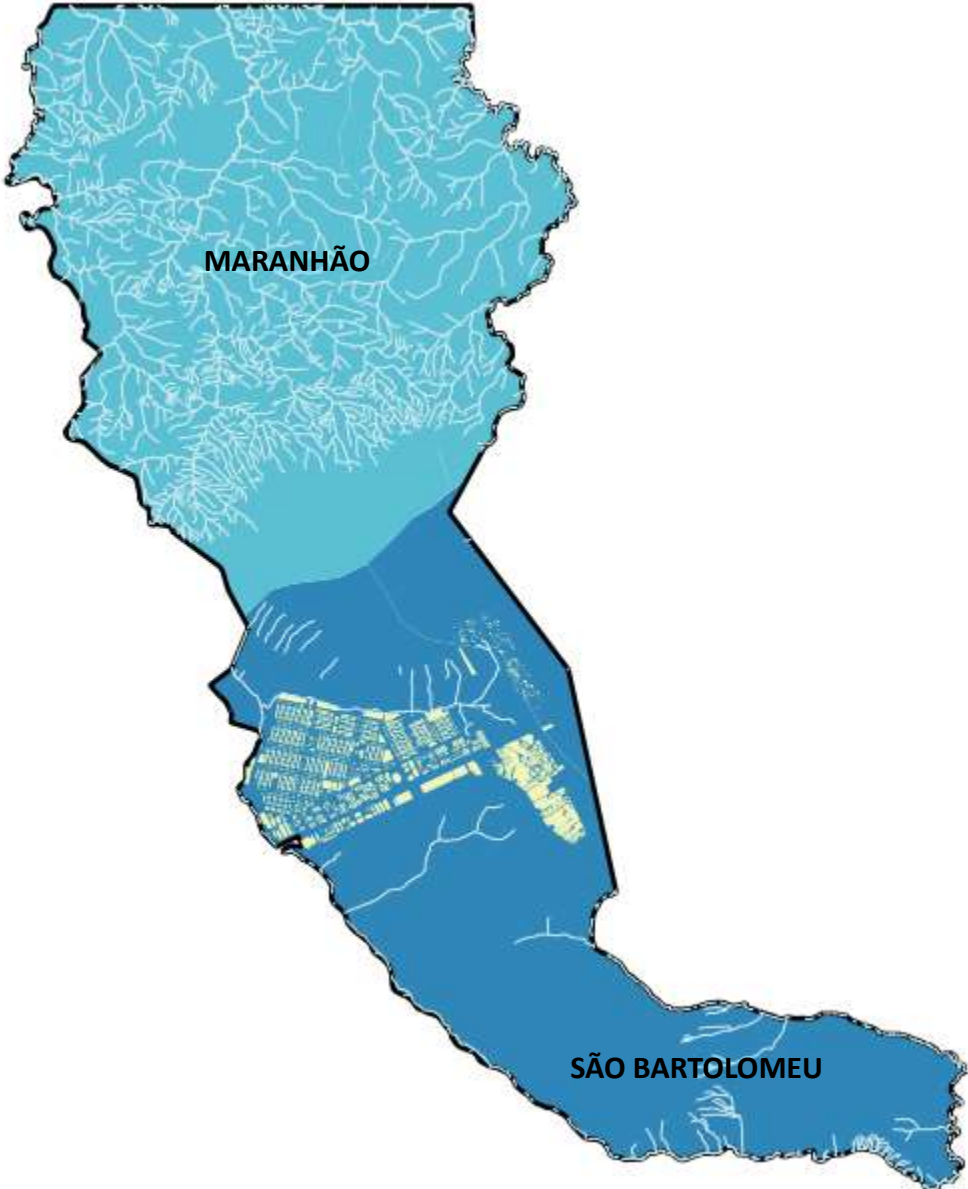
Objetivos: preservar o ecossistema da região e proporcionar local de lazer à população de Sobradinho.

Área: 86,66 hectares



Fonte : IBRAM

RA V – SOBRADINHO



Legenda

- MARANHÃO
- SÃO BARTOLOMEU
- ÁREA URBANA

Fonte: Elaboração DEURA/CODEPLAN a partir de base de dados da SEGETH 2015



RA V – SOBRADINHO



Equipamentos Públicos implantados:

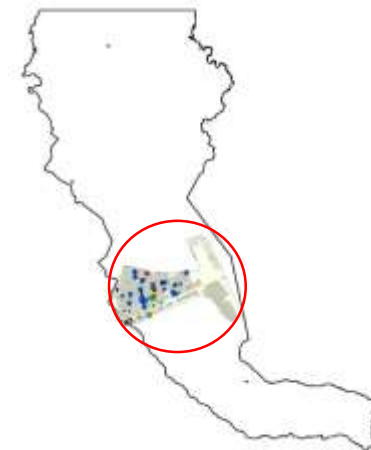
22 Escolas da Rede Pública;
18 Escolas Particulares
01 Hospital Regional e 04 Centros de Saúde;
01 Delegacia Policial
01 Batalhão de Polícia Militar,
01 Companhia Regional de Incêndio ;
01 Posto Comunitário de Segurança

Fonte: Segeth

Observação: Os equipamentos públicos representados no mapa incluem implantados e previstos

Legenda

- Educação
- Saúde
- Segurança



Fonte: Elaboração DEURA/CODEPLAN a partir de base de dados da SEGETH 2015

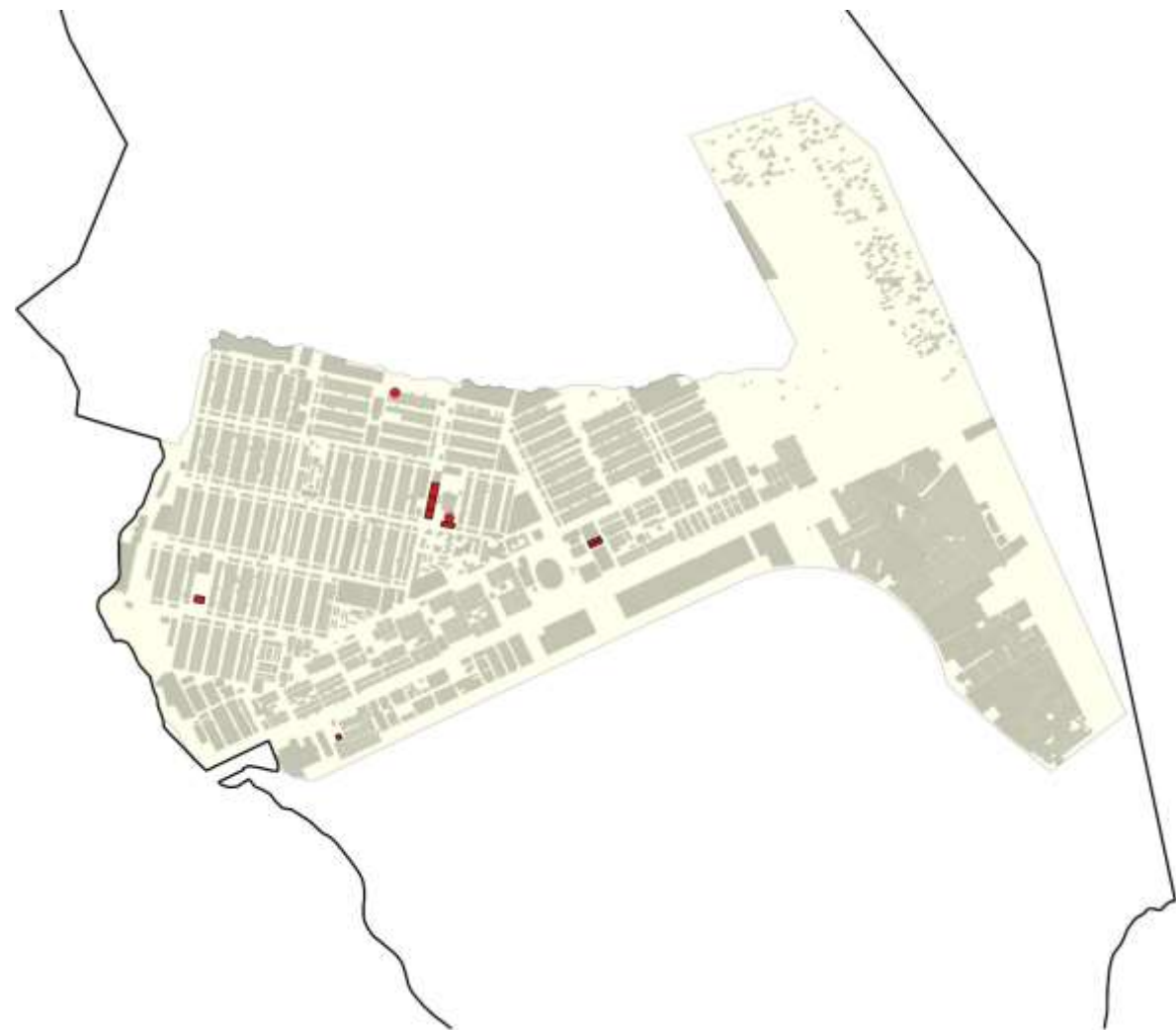
RA V – SOBRADINHO



CENTRO DE ENSINO FUNDAMENTAL 04
Fonte: CODEPLAN - Foto: Toninho Leite

Fonte: Elaboração DEURA/CODEPLAN a partir de base de dados da SEGETH 2015

RA V – SOBRADINHO

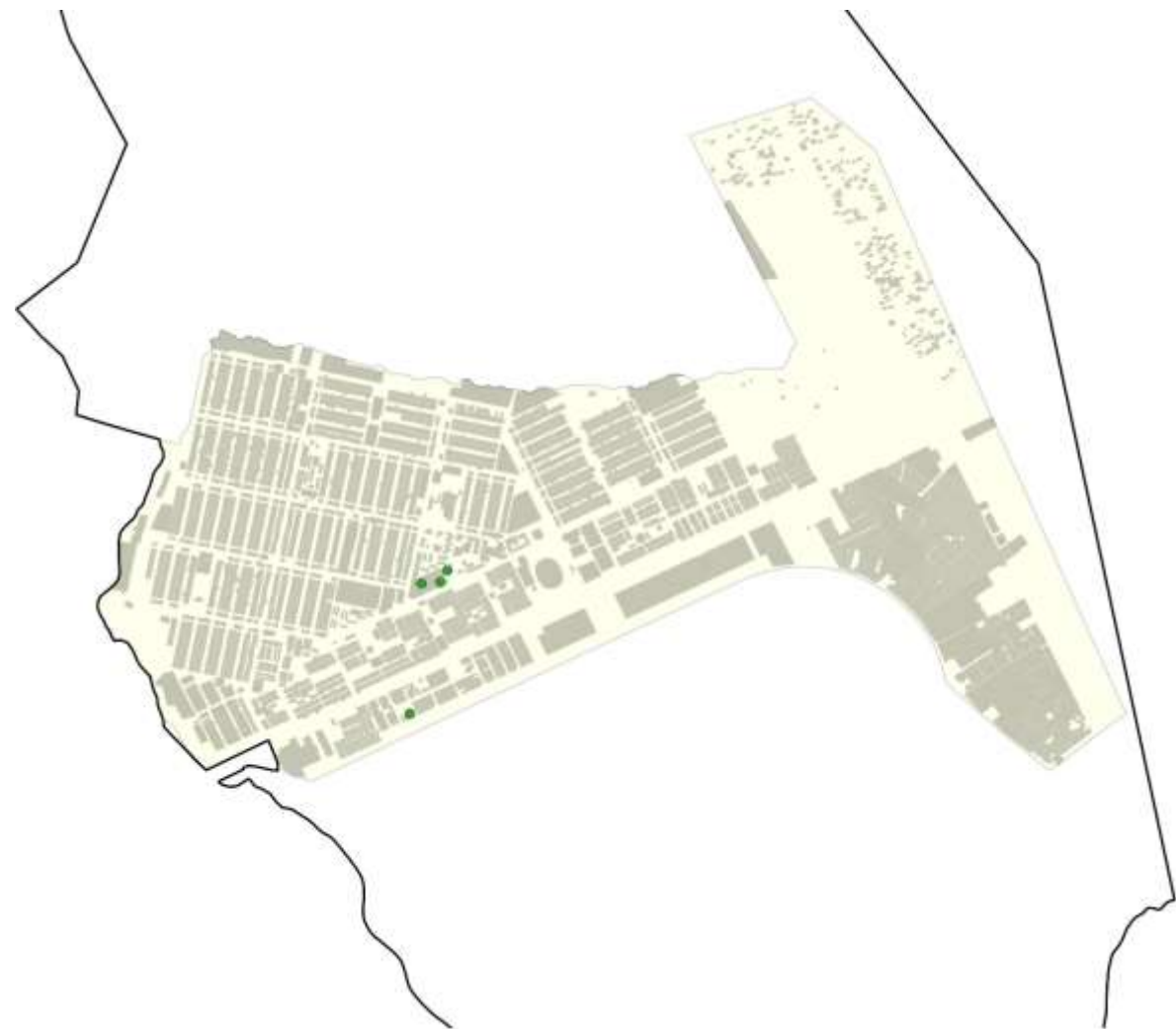


CENTRO DE SAÚDE Nº 1

Fonte: CODEPLAN - Foto: Toninho Leite

Fonte: Elaboração DEURA/CODEPLAN a partir de base de dados da SEGETH 2015

RA V – SOBRADINHO

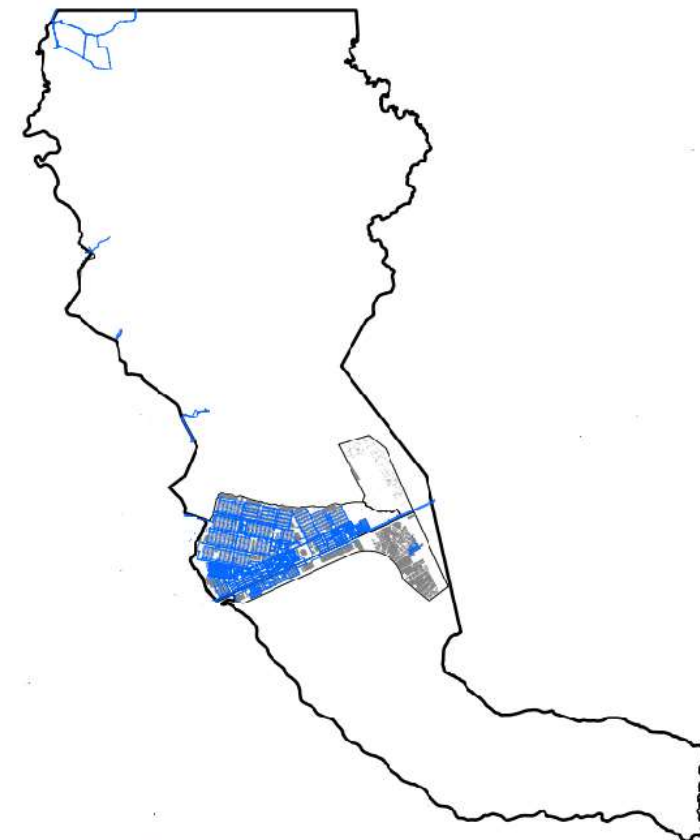


13ª DELEGACIA DE POLÍCIA

Fonte: CODEPLAN - Foto: Toninho Leite

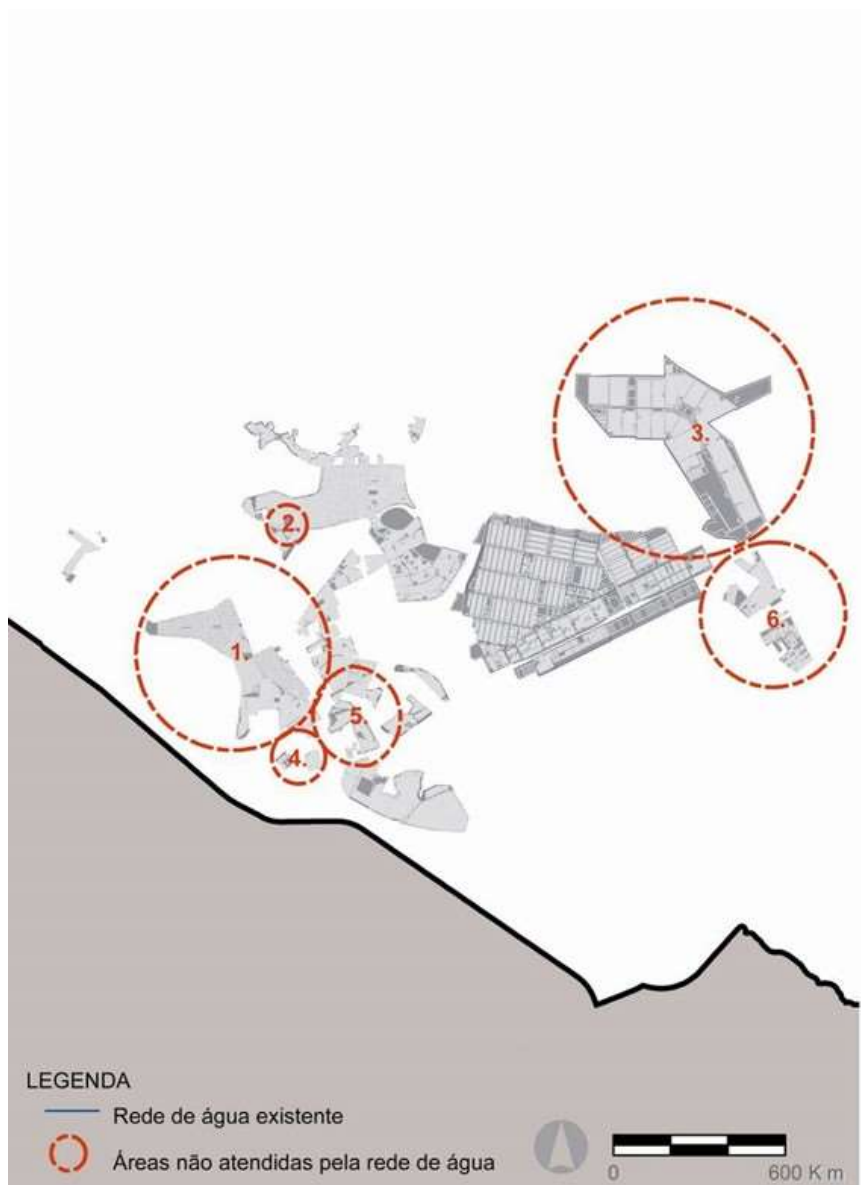
Fonte: Elaboração DEURA/CODEPLAN a partir de base de dados da SEGETH 2015

RA V – SOBRADINHO

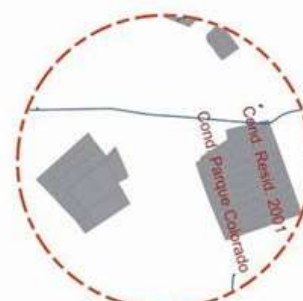


Tipo de Abastecimento de Água	%
Rede Geral - Caesb	96,43
Poço/Cisterna	0,00
Poço Artesiano	3,57
Outros	0,00
Total	100,00

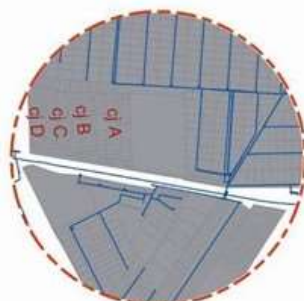
Fonte: PDAD SOBRADINHO 2015



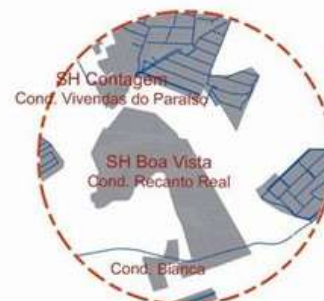
Área 1: SH Grande Colorado



Área 4: SH Boa Vista



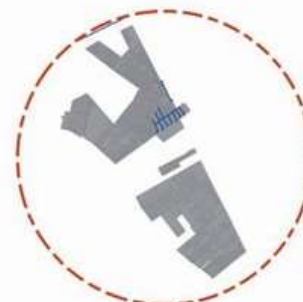
Área 2: SH Contagem



Área 5



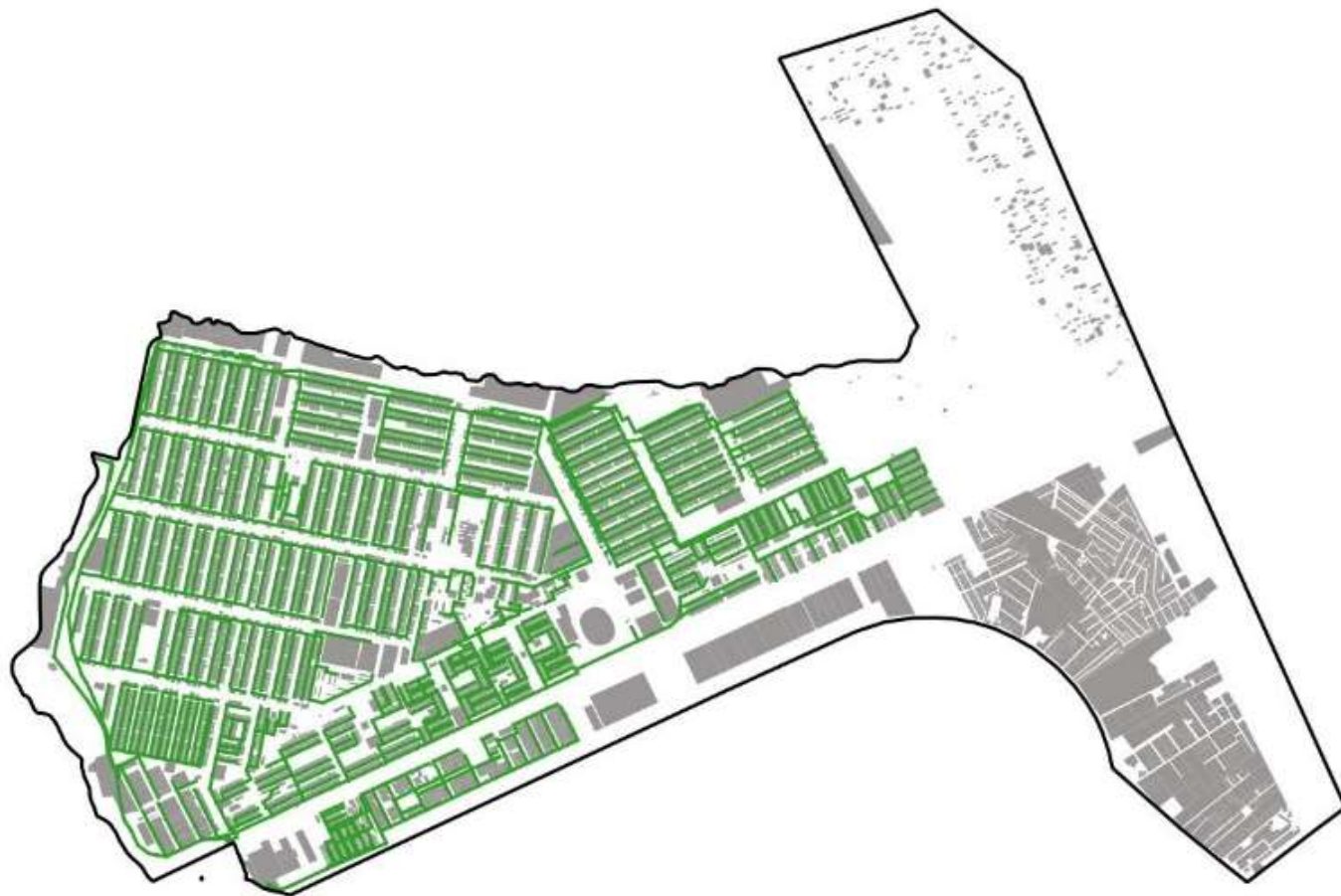
Área 3: Cond. Alto da Boa Vista



Área 6: SH Nova Colina

Fonte: Doc. Técnico UPT Norte SEGETH 2009

RA V – SOBRADINHO



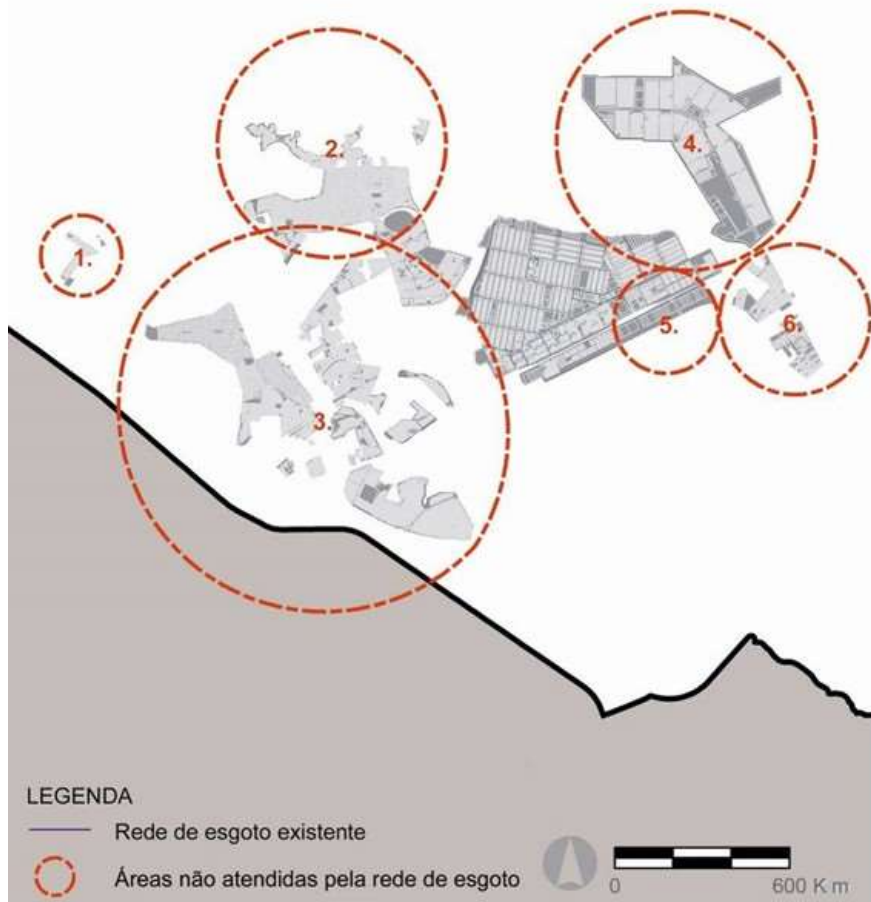
Legenda

— Rede de esgoto

Tipo de Esgotamento	%
Rede Geral - Caesb	82,86
Fossa séptica	11,86
Fossa rudimentar	5,14
Esgotamento a céu aberto	0,00
Outros	0,14
Total	100,00

Fonte: PDAD SOBRADINHO 2015

Fonte: Elaboração DEURA/CODEPLAN a partir de base de dados da SEGETH 2015



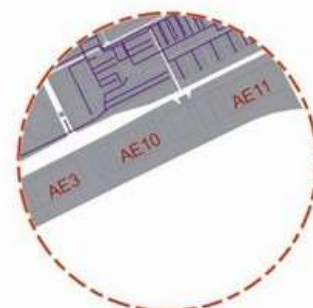
Área 1: Cond. Vila Basevi



Área 4: Cond. Alto da Boa Vista



Área 2: SH Mansões Sobradinho



Área 5



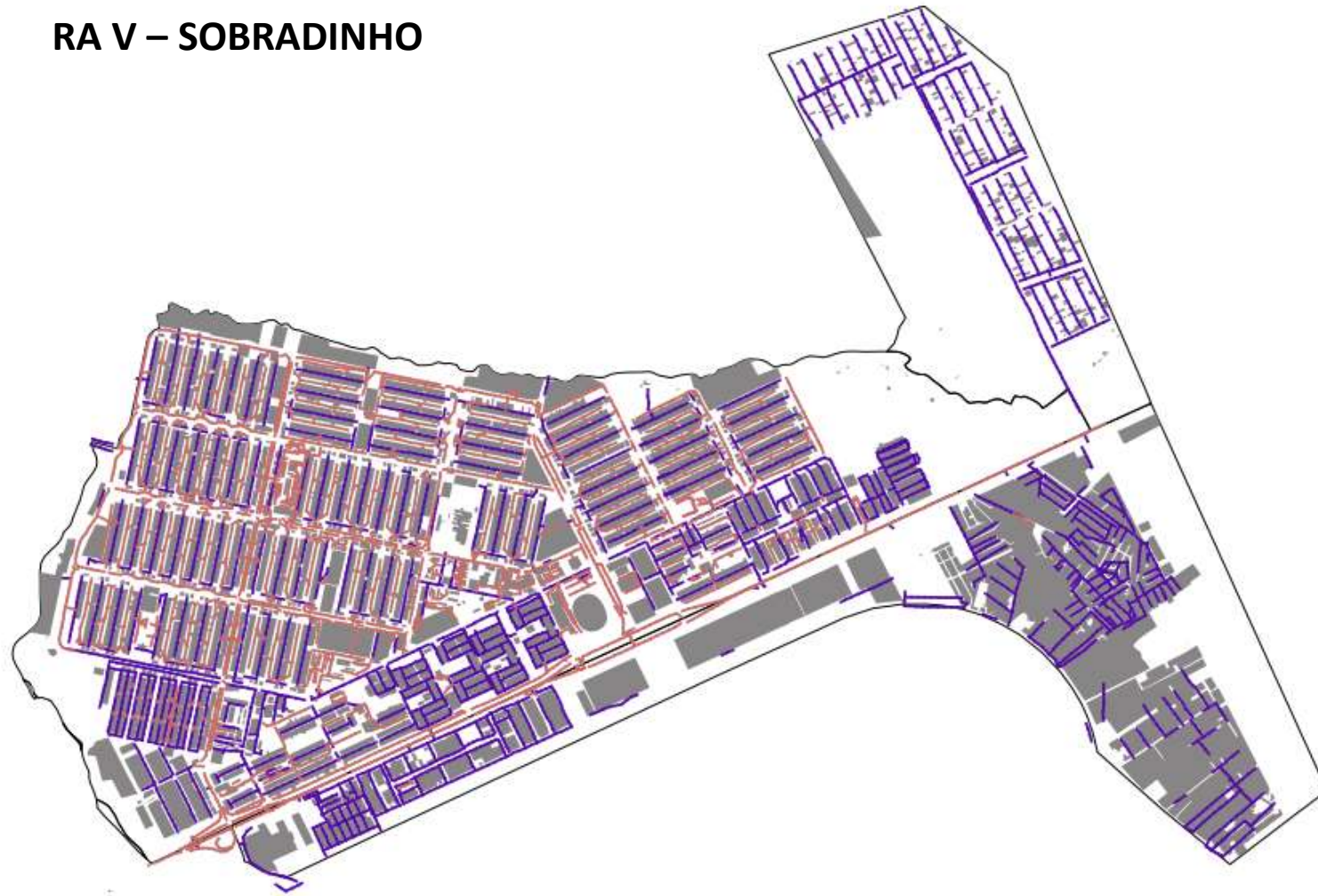
Área 3



Área 6: SH Nova Colina

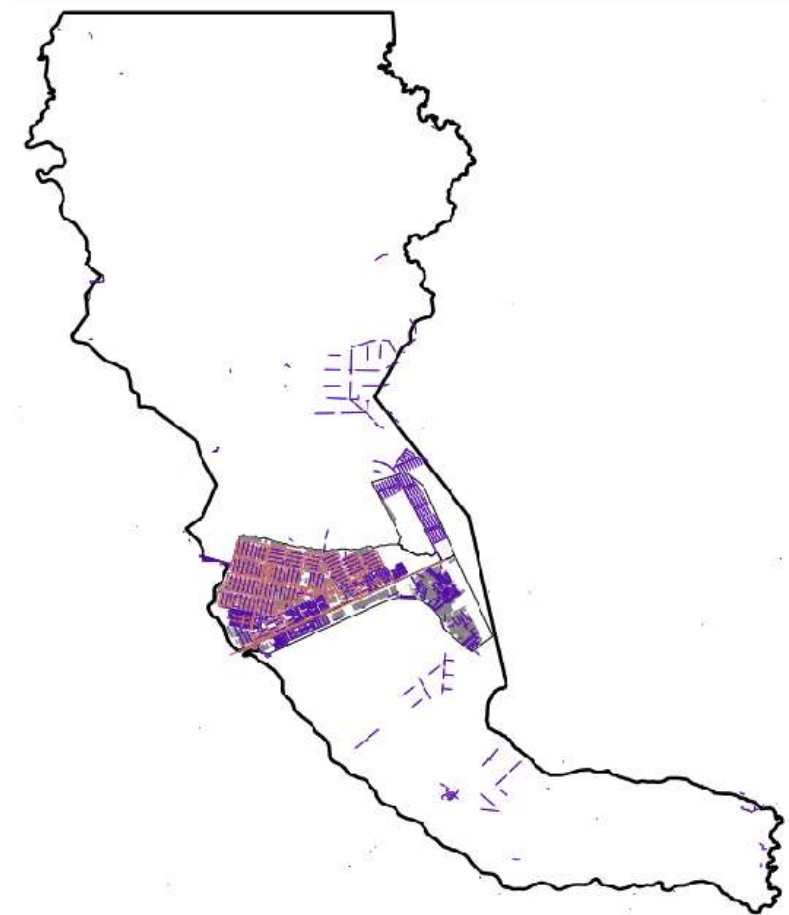
Fonte: Doc. Técnico UPT Sul SEGETH 2009

RA V – SOBRADINHO



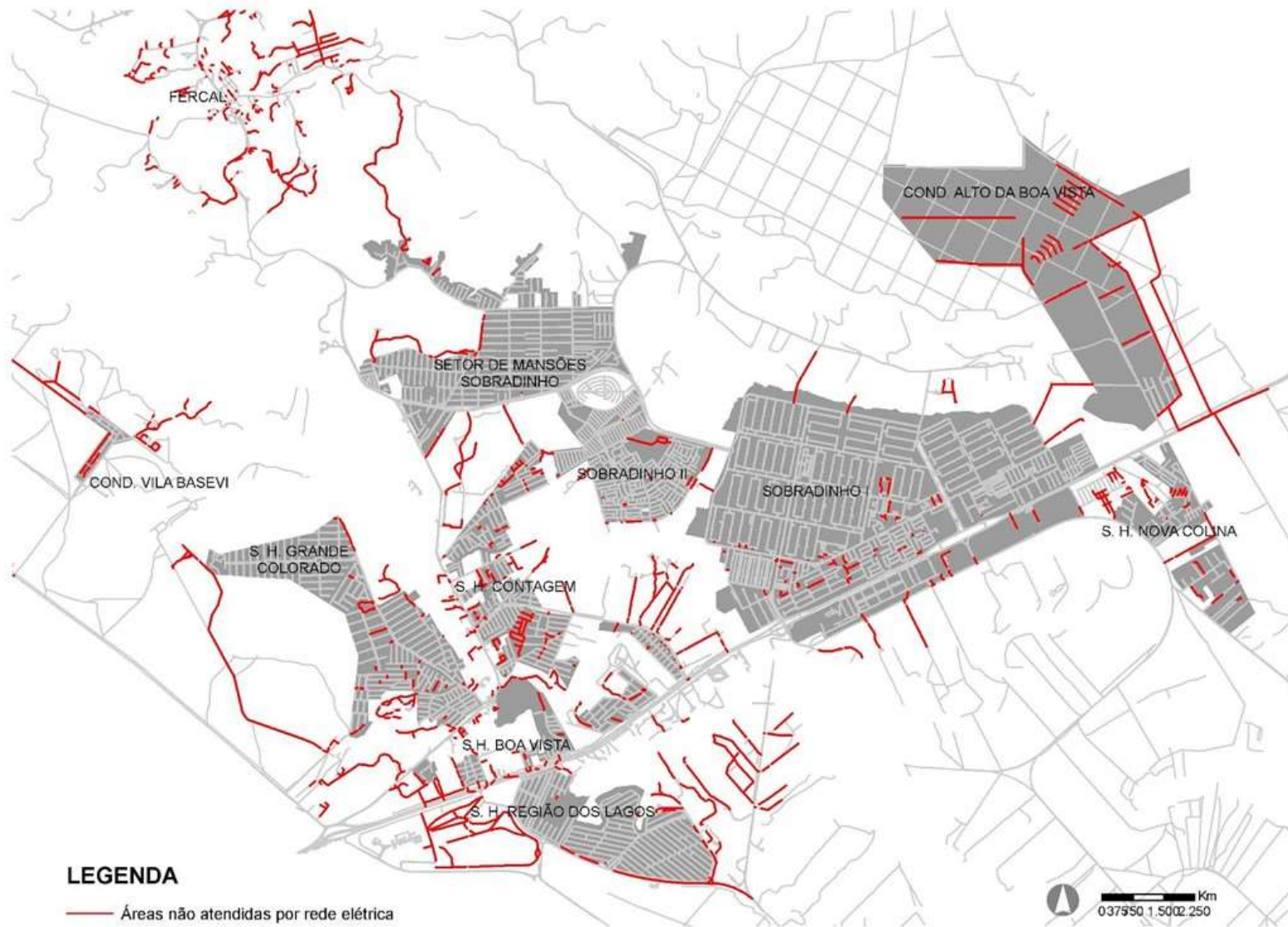
Legenda:

- Trecho enterrado
- Trecho aéreo secundário



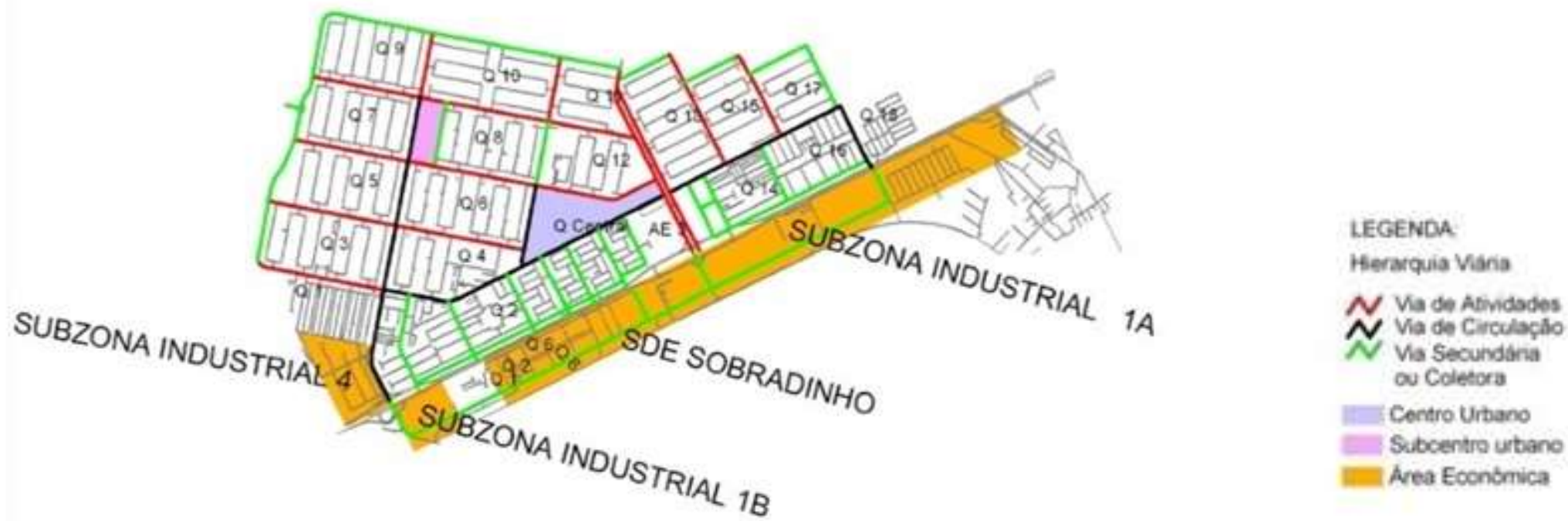
Tipo de Abastecimento de Energia Elétrica	%
Rede Geral - CEB	99,86
Próprio (Gerador, Bateria)	0,00
Gambiarra	0,14
Outros	0,00
Total	100,00

Fonte: PDAD SOBRADINHO 2015



Fonte: Doc. Técnico UPT Sul SEGETH 2009

ANEXO V - HIERARQUIA VIÁRIA - SOBRADINHO - RA V



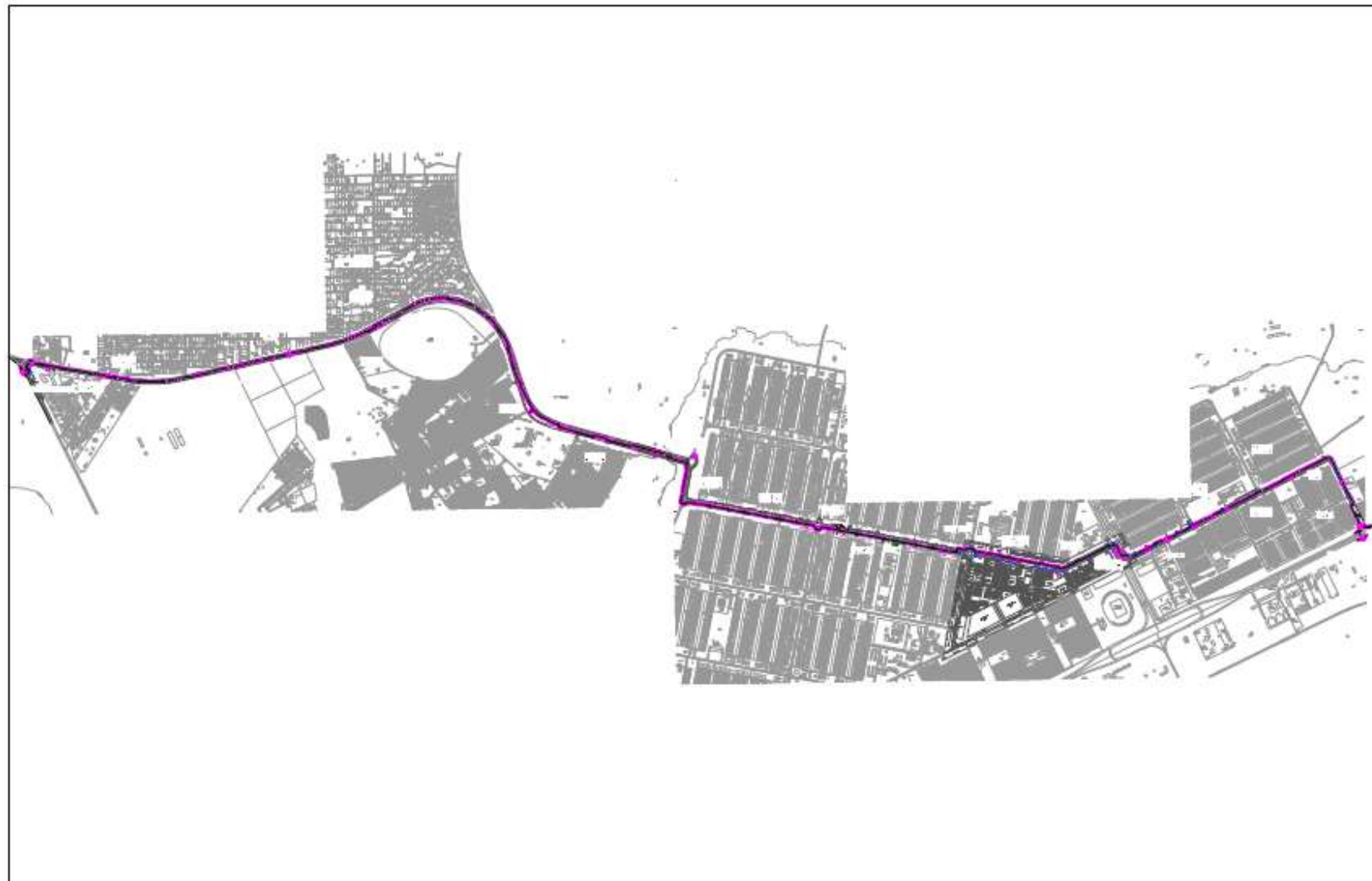
Fonte: PDOT 2009



Ciclovía e Ciclofaixa Q 09 Fonte: Google Maps



Ciclovía e Ciclofaixa Av. do Contorno Fonte: Google Maps



Fonte: Novacap



ADMINISTRAÇÃO REGIONAL DE SOBRADINHO
Fonte: CODEPLAN – Foto: Toninho Leite



HOSPITAL REGIONAL DE SOBRADINHO
Fonte: CODEPLAN – Foto: Toninho Leite



DETRAN DF
Fonte: CODEPLAN – Foto: Toninho Leite



RODOVIÁRIA
Fonte: CODEPLAN – Foto: Toninho Leite



13º BATALHÃO DA POLÍCIA MILITAR
Fonte: CODEPLAN – Foto: Toninho Leite



FÓRUM
Fonte: CODEPLAN - Foto: Toninho Leite



Seu Teodoro
Foto: www.scatracalivre.com.br



Foto: www.encontrodeculturas.com.br



Foto: www.correiobraziliense.com.br



Foto: www.encontrodeculturas.com.br

BUMBA MEU BOI

- Há mais de **50 anos** a festa do Bumba meu Boi é feita em Sobradinho.
- É uma **tradição nordestina** que veio com **seu Teodoro**.
- A história da folia teve início na **lenda nordestina** que fala sobre o desejo de uma mulher grávida de comer língua de boi e seu marido que rouba do patrão seu melhor boi.
- Em meio a **muitas toadas** o animal ressuscita e tudo acaba em uma grande **festa colorida**.
- Está em processo para ser reconhecido como **patrimônio imaterial pelo IPHAN**.



Foto: www.tripadvisor.com.br



Foto: correiobrasiliense.com.br



Foto: correiobrasiliense.com.br

- A área rural de Sobradinho conta com diversas opções de **hotéis e restaurantes de comidas típicas**, que fazem parte do **roteiro turístico** e representam grande parte da economia da região.
- A SETUR/DF, em parceria com a AR e órgãos do GDF, está implantando o programa "**Rota do Cavalo**", com o objetivo de desenvolver o turismo na região e opção de renda às famílias locais.



COMÉRCIO

Fonte: CODEPLAN – Foto: Toninho Leite



COMÉRCIO

Fonte: CODEPLAN – Foto: Toninho Leite



COMÉRCIO

Fonte: CODEPLAN – Foto: Toninho Leite



SHOPPING

Fonte: CODEPLAN – Foto: Toninho Leite



FEIRA MODELO

Fonte: CODEPLAN – Foto: Toninho Leite



GOOGLE EARTH



ESPAÇO CULTURAL

Fonte: CODEPLAN – Foto: Toninho Leite



TEATRO

Fonte: CODEPLAN – Foto: Toninho Leite



SESI

Fonte: CODEPLAN – Foto: Toninho Leite



GINÁSIO ESPORTES

Fonte: CODEPLAN – Foto: Toninho Leite



ESTÁDIO FUTEBOL

Fonte: CODEPLAN – Foto: Toninho Leite



EQUIPAMENTOS ESPORTIVOS

Fonte: CODEPLAN - Foto: Toninho Leite



DEURA – DIRETORIA DE ESTUDOS URBANOS E AMBIENTAIS

Diretor: Aldo Paviani

Equipe Técnica do Estudo Urbano Ambiental do Gama:

Sérgio Jatobá – Gerente de Estudos Urbanos

Mônica Velloso – Gerente de Estudos Ambientais

Eliana Klarmann

Maria Perpétua dos Santos

Rute Naiara Ferreira da Silva de Jesus

Debora de Castro Nesralla

Odílio Ferreira Carvalho Filho

José Gerardo Gomes