



RA XXIII – VARJÃO

Fonte: www.anuariododf.com

codeplan

**DEURA – DIRETORIA DE
ESTUDOS URBANOS E AMBIENTAIS**

- A primeira ocupação na Vila Varjão, ainda com caráter **rural**, surgiu na **década de 1960** em área pública de propriedade do GDF.
- No início da **década de 1970**, o posseiro resolveu dividir a área entre seus empregados, dando início ao povoamento.
- Na **década de 1980**, 120 famílias já viviam na Vila Varjão, oriundas em sua maior parte do sul da Bahia e com **relações de parentesco e amizade**.
- **Em 1984** é realizado o primeiro estudo para fixação do Varjão pelo Grupo Executivo Para Assentamento de Favelas e Invasões – GEPAFI
- **Em 1989** já eram 378 residências com 550 famílias e 3.200 habitantes
- **Em 1991**, o Decreto nº 13.132/1991 definiu a **fixação da população no local** e determinou a elaboração de um projeto urbanístico para sua implantação definitiva.
- **Em 2000** é implantado o **Projeto Integrado Vila Varjão**, integrante do Programa Habitar Brasil/BID, parceria entre o GDF, Ministerio das Cidades e BID. Criado 1500 lotes e construídos 208 apartamentos e 97 casas
- **Em 2003**, por meio da Lei nº 3.153/2003, o Varjão tornou-se a **Região Administrativa XXIII**, desmembrada do Lago Norte.



Situação da Vila Varjão em 1991

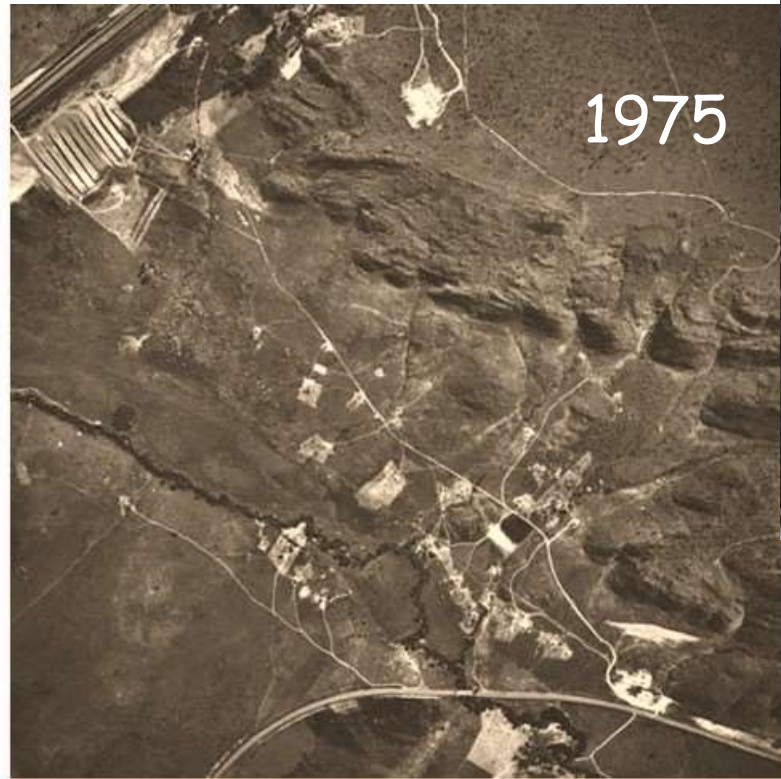
Foto: SEDUH – Secretaria de Desenvolvimento Urbano e Habitação



Movimento pela fixação do Varjão – 1990

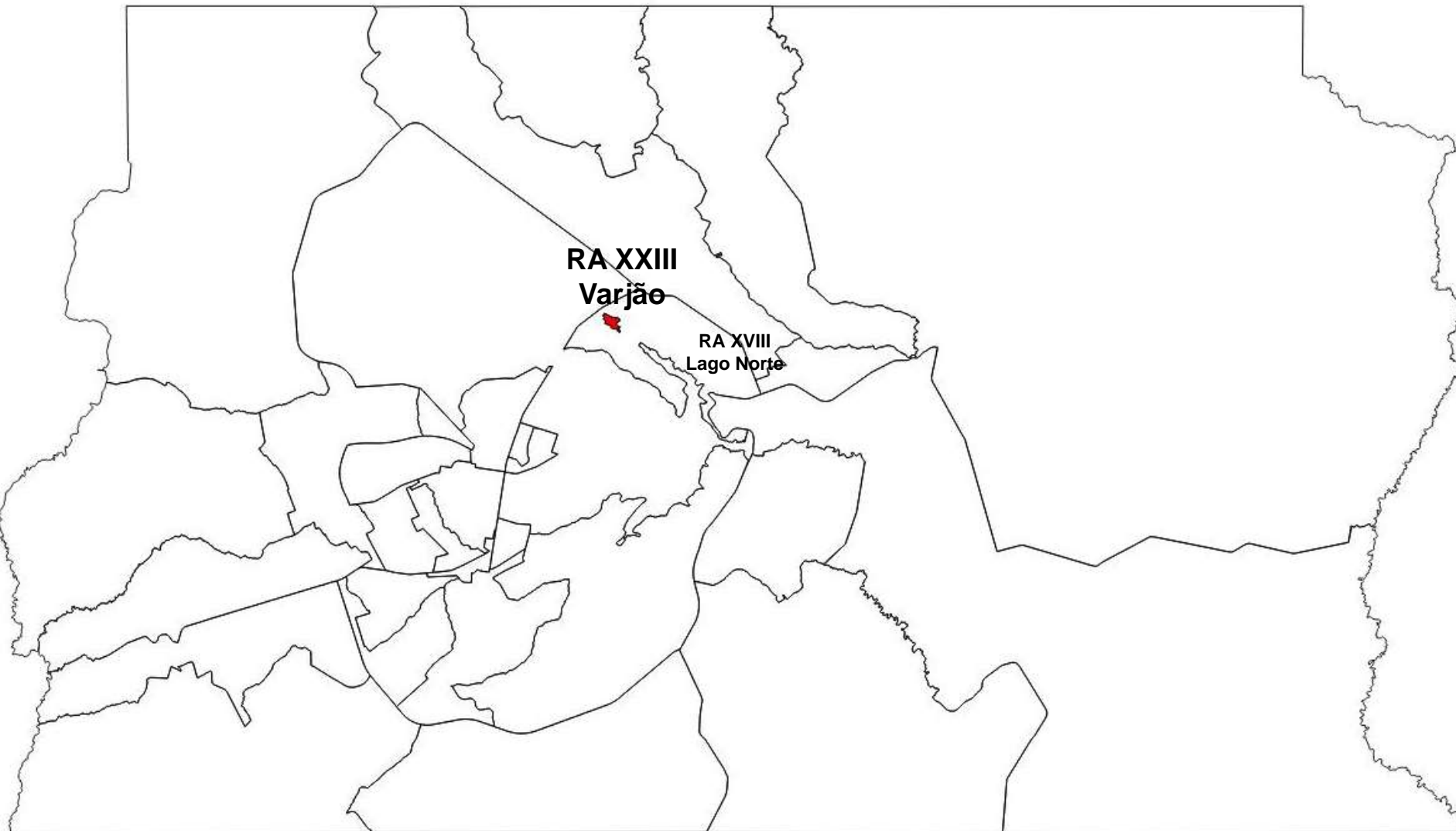
Foto: SEDUH – Secretaria de Desenvolvimento Urbano e Habitação

Evolução da Ocupação Territorial no Varjão



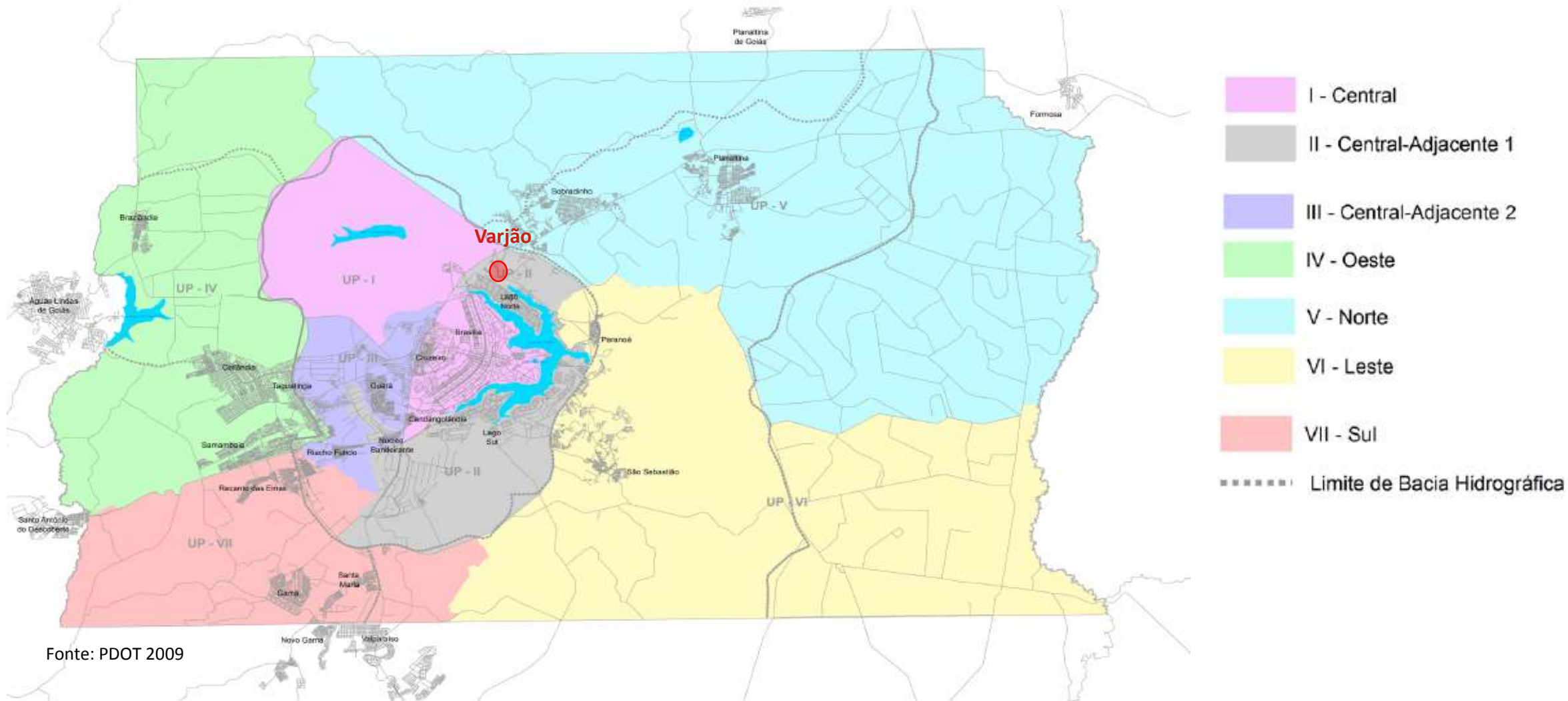
Fotos: Codeplan - fotos aéreas e imagem de satélite

Localização da RA XXIII – Varjão no Distrito Federal



Nota: A divisão territorial da RA XXIII - Varjão, aqui apresentada, foi definida para fins exclusivos da elaboração da PDAD e não altera a divisão territorial oficial constante do Decreto 15513/94. Os dados estatísticos do Varjão AE1, AE2 e Q 1 conj A não estão incluídos nesta RA XXIII - Varjão por fazerem parte de outro setor censitário.





Varjão está situada na **Unidade de Planejamento Territorial Central – Adjacente 1 – UPT II**, que abrange também as RAs do Lago Sul, Park Way, Lago Norte e Varjão.

Situa-se a **11 Km** do Plano Piloto.
Localiza-se na porção **norte** do DF.


Limites:

- **Norte:** RA XVIII – Lago Norte (Setor Habitacional Taquari)
- **Sul :** RA XVIII – Lago Norte (Centro de Atividades – CA)
- **Leste :** RA XVIII – Lago Norte (Setor de Mansões do Lago Nrte)
- **Oeste :** EPIA – Estrada Parque Industria e Abastecimento

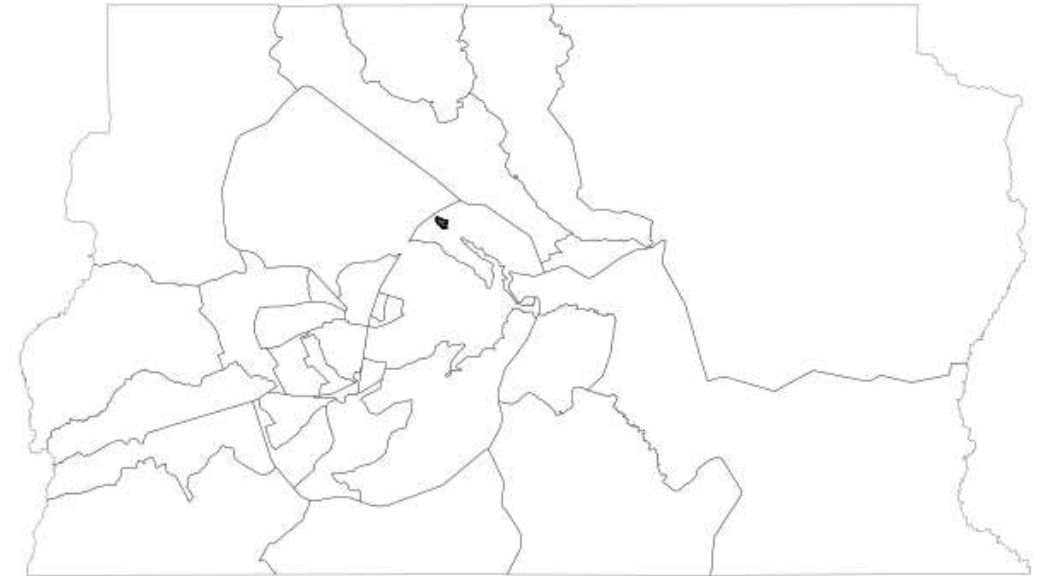
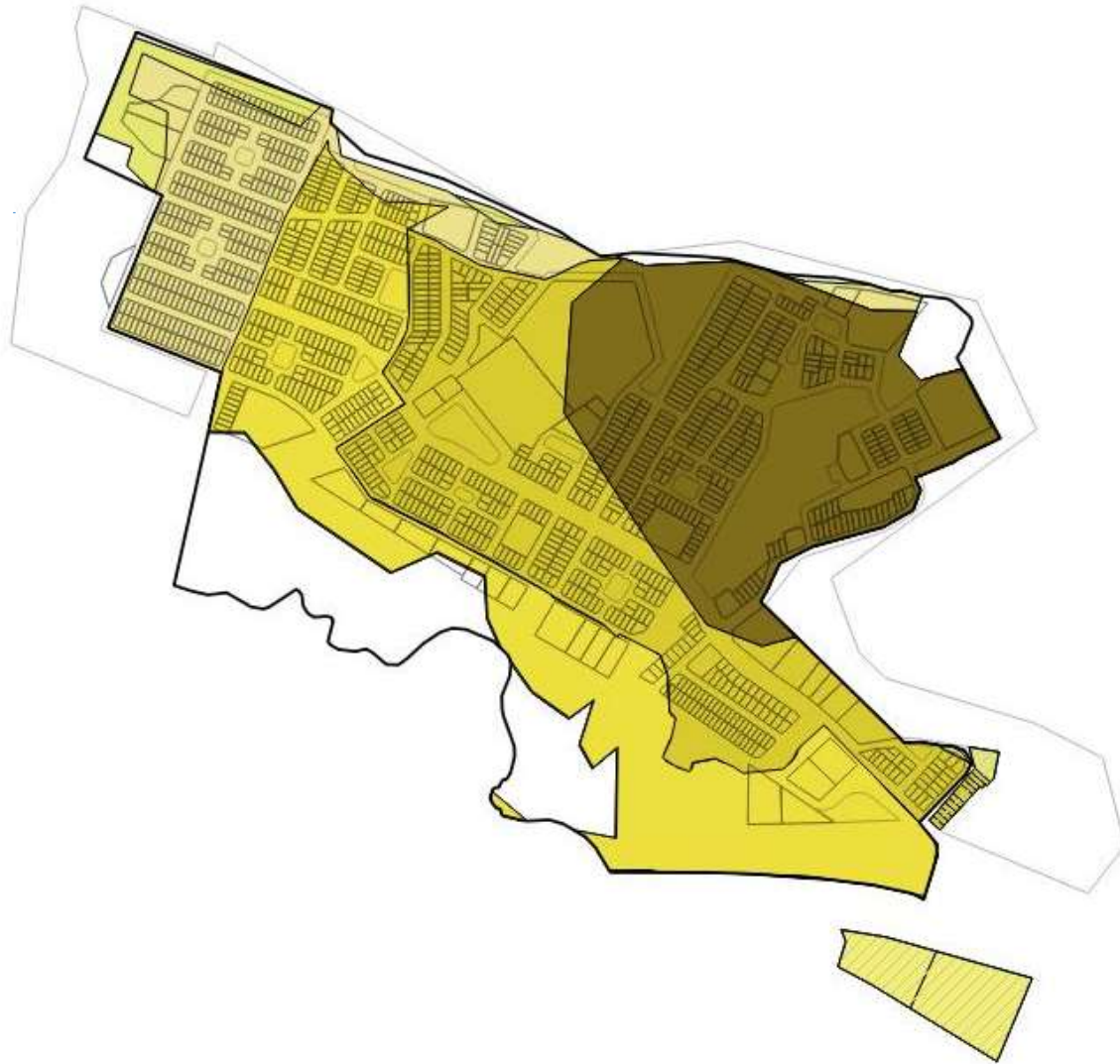


Fonte: Elaboração DEURA/CODEPLAN



 RA XXIII - Varjão



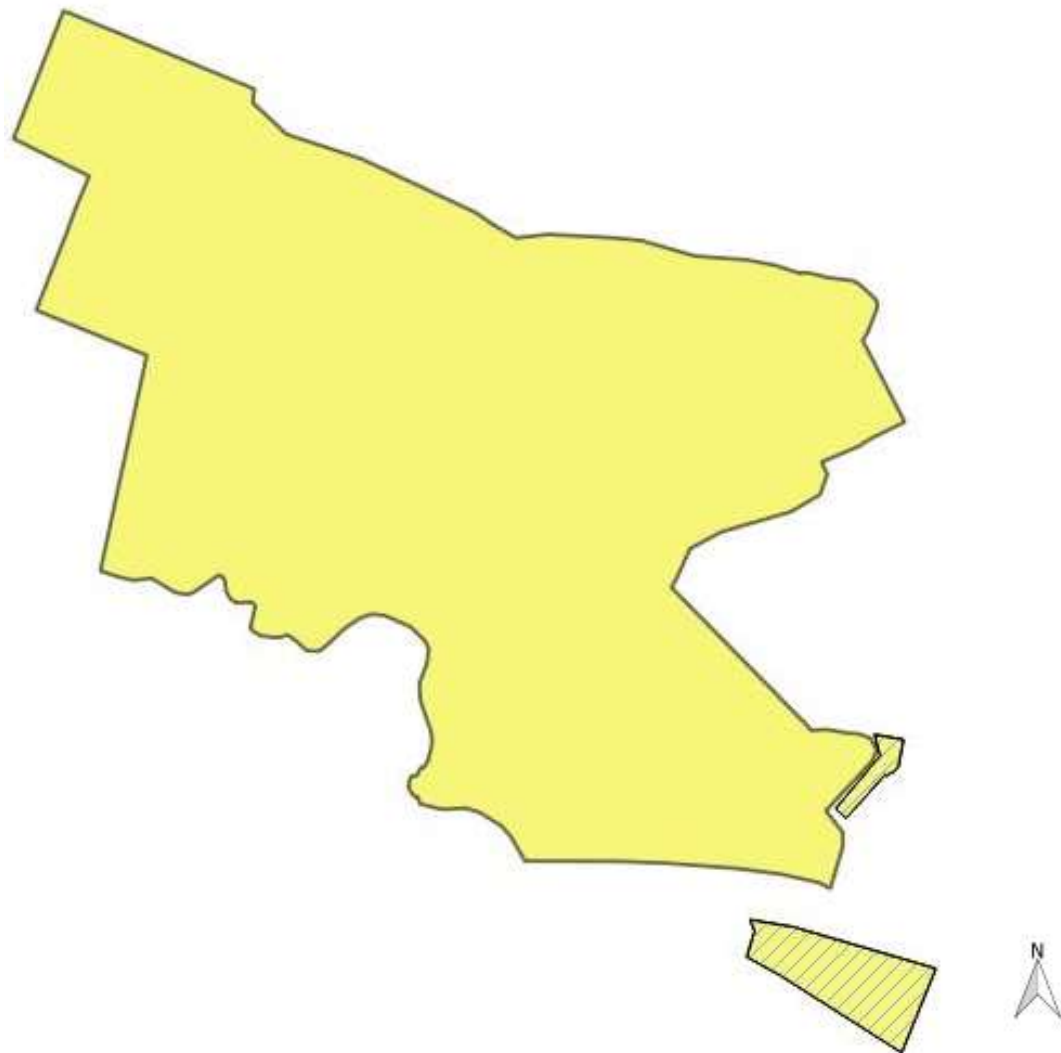


Legenda

- Ocupação Urbana 1982
- Ocupação Urbana 1986
- Ocupação Urbana 1991
- Ocupação Urbana 1997
- Ocupação Urbana 2004
- Ocupação Urbana 2009
- Ocupação Urbana 2013

Fonte: Elaboração DEURA/CODEPLAN a partir de base de dados da SEGETH 2015 / Poligonal definida de acordo com a PDAD

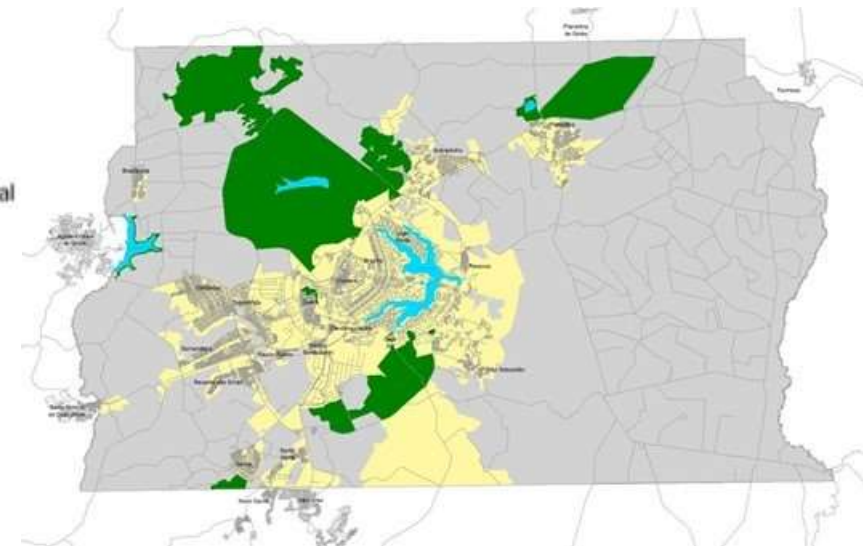
RA XXIII - VARJÃO



DISTRITO FEDERAL

Legenda

- Lago
- Macrozonas
 - Macrozona de Proteção Integral
 - Macrozona Rural
 - Macrozona Urbana



MAPA 1 - Macrozoneamento do Distrito Federal

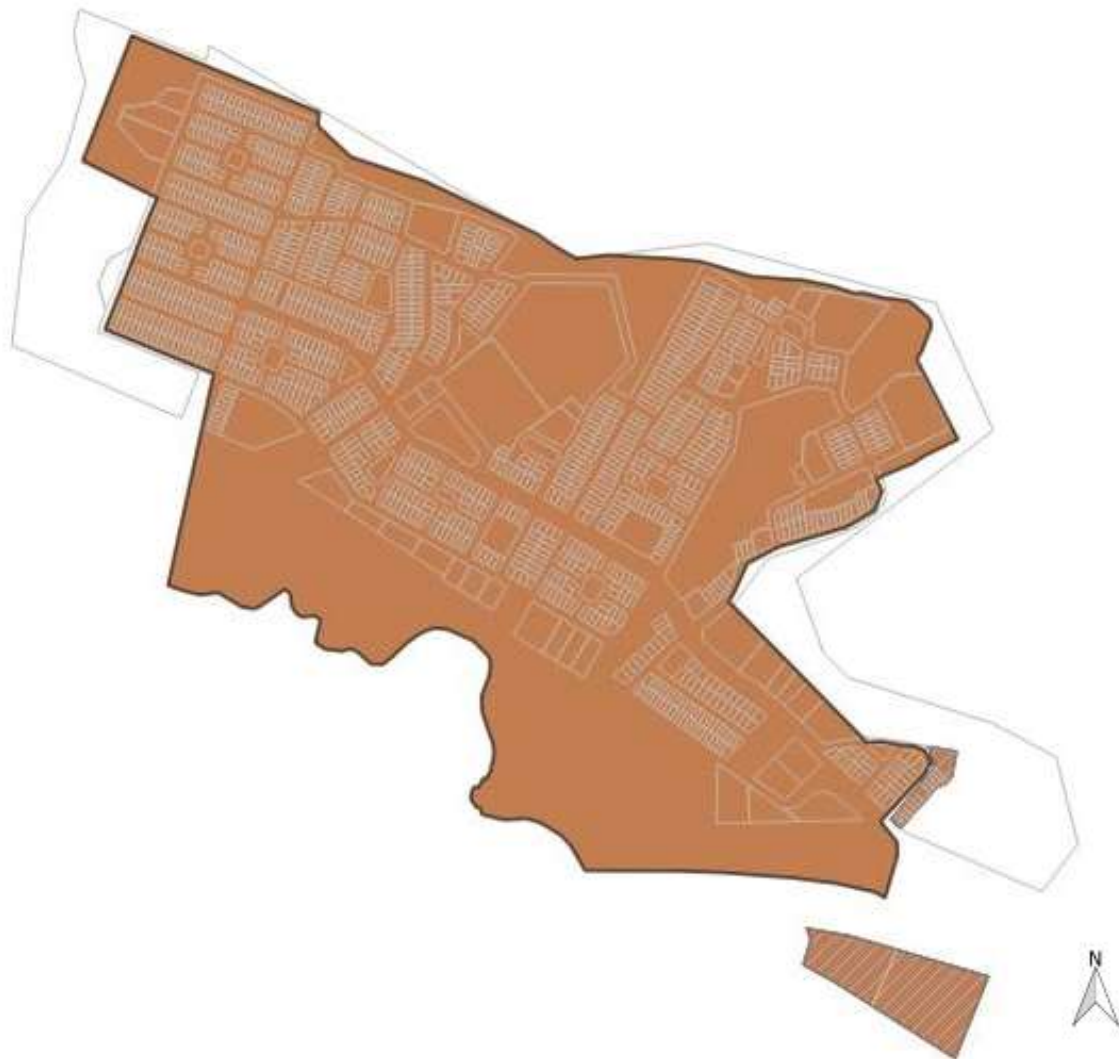
PDOT/2012 - Lei Complementar nº 854 de 15 outubro de 2012

Legenda

- Macrozona Urbana

Áreas Territoriais – Varjão (Em ha)							
Macrozona Urbana	%	Macrozona Rural	%	Macrozona de Proteção Integral	%	Total	%
75,56	100	0	0	0	0	75,56	100

Fonte: Elaboração DEURA/CODEPLAN a partir de base de dados da SEGETH 2015 / Poligonal definida de acordo com a PDAD

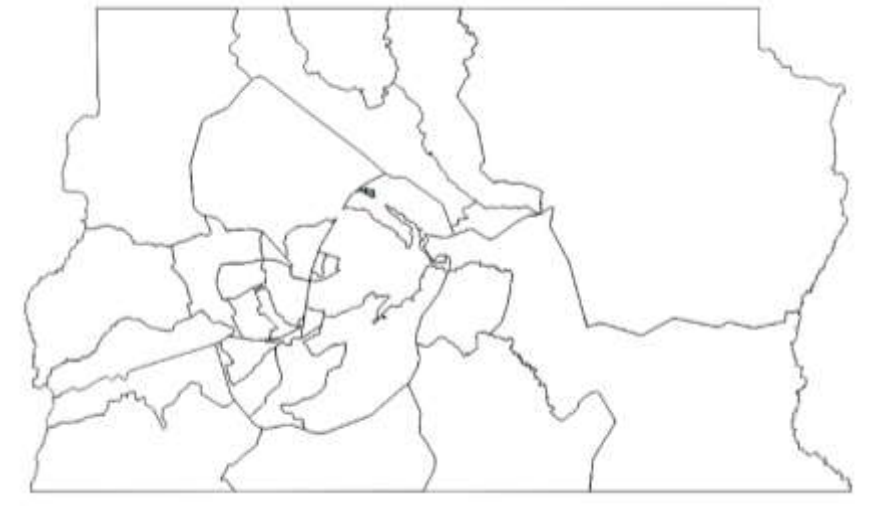
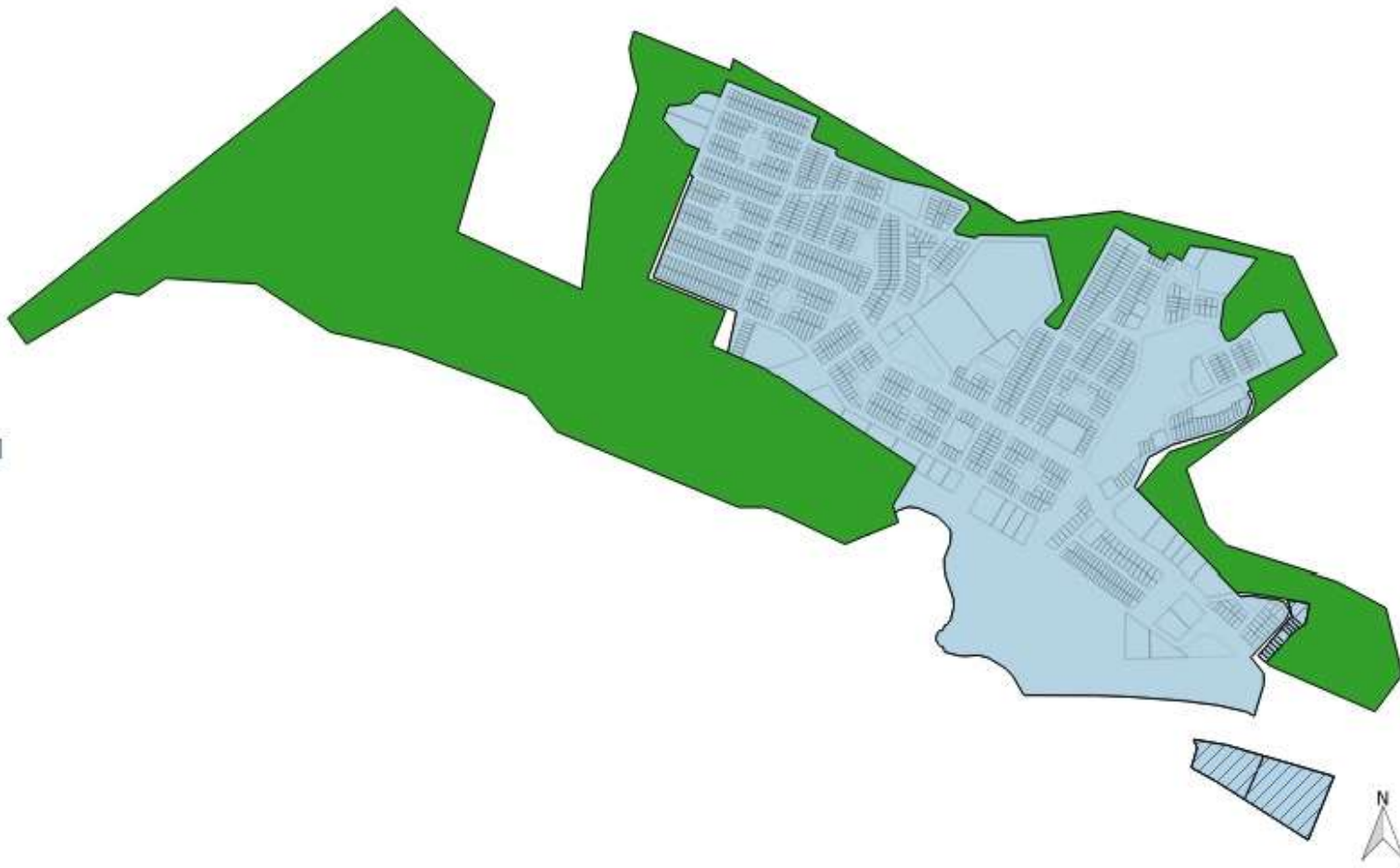


Legenda



- Área urbanizável
- Área urbana consolidada

Áreas Territoriais – Ceilândia (Em ha)					
Área Consolidada	%	Área Urbanizável	%	Total	%
75,56	100	0	0	75,56	100

Fonte: Elaboração DEURA/CODEPLAN a partir de base de dados da SEGETH 2015 / Poligonal definida de acordo com a PDAD



Legenda

-  Parque Ecológico Varjão
-  APA - Área de Proteção Ambiental - Lago Paranoá

Fonte: Elaboração DEURA/CODEPLAN a partir de base de dados da SEGETH 2015 / Poligonal definida de acordo com a PDAD



Criação: Lei nº 1.053 de 22 de abril de 1996.

Área - 44,52 hectares

Objetivos: Preservar as características ambientais de área representativa de cerrado; proteger o acervo genético representativo da flora e da fauna nativas; proporcionar a realização de estudos e pesquisas científicas; ensejar à população acesso às áreas específicas de educação ambiental, associativismo, esportes e lazer.

Nota: A poligonal representada no Projeto Mapear abrange só parte do Parque

Fonte : Adaptado de IBRAM



Fonte : <http://cbazambuja.blogspot.com.br/p/varjao.html?view=classic>

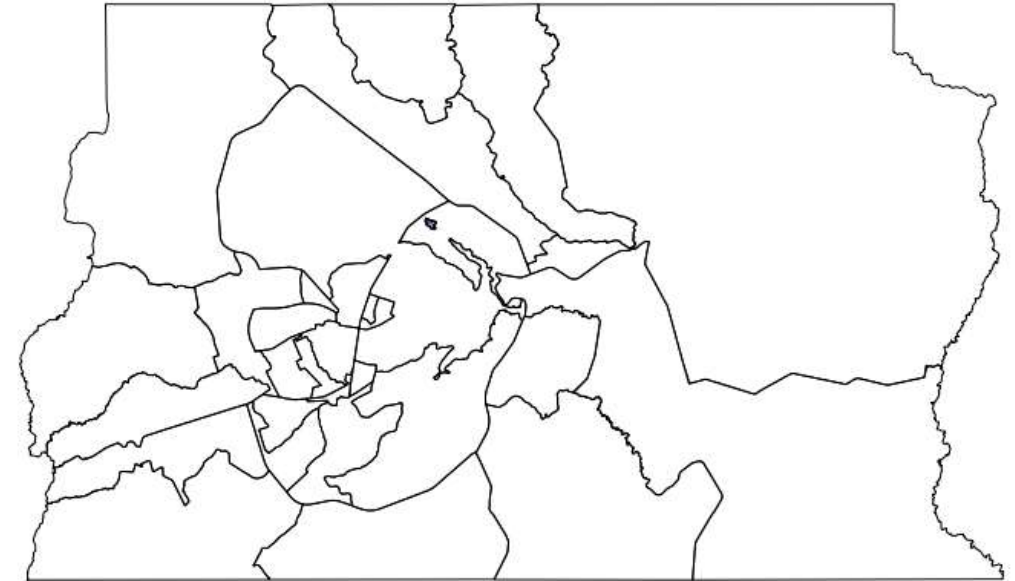
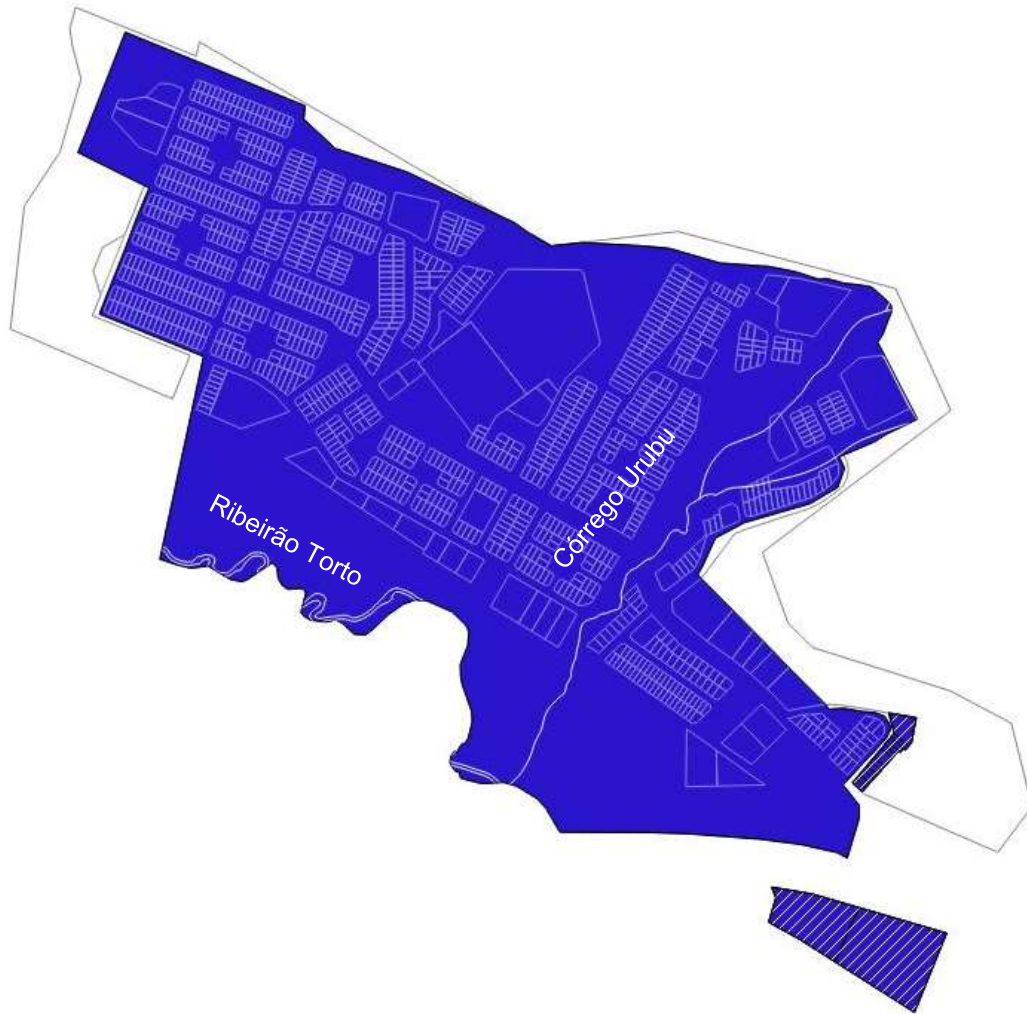


Fonte: <http://3.bp.blogspot.com>

Fonte: www.jornaldebrasil.com.br/noticias



Fonte: <http://3.bp.blogspot.com>



Legenda

- Rios
- Bacia Hidrográfica Lago Paranoá
- Área Urbana

Fonte: Elaboração DEURA/CODEPLAN a partir de base de dados da SEGETH 2015 / Poligonal definida de acordo com a PDAD



Equipamentos Públicos implantados e previstos:

- 01 Escola da Rede Pública;
- 01 Centros de Saúde,
- 01 Postos Comunitários de Segurança

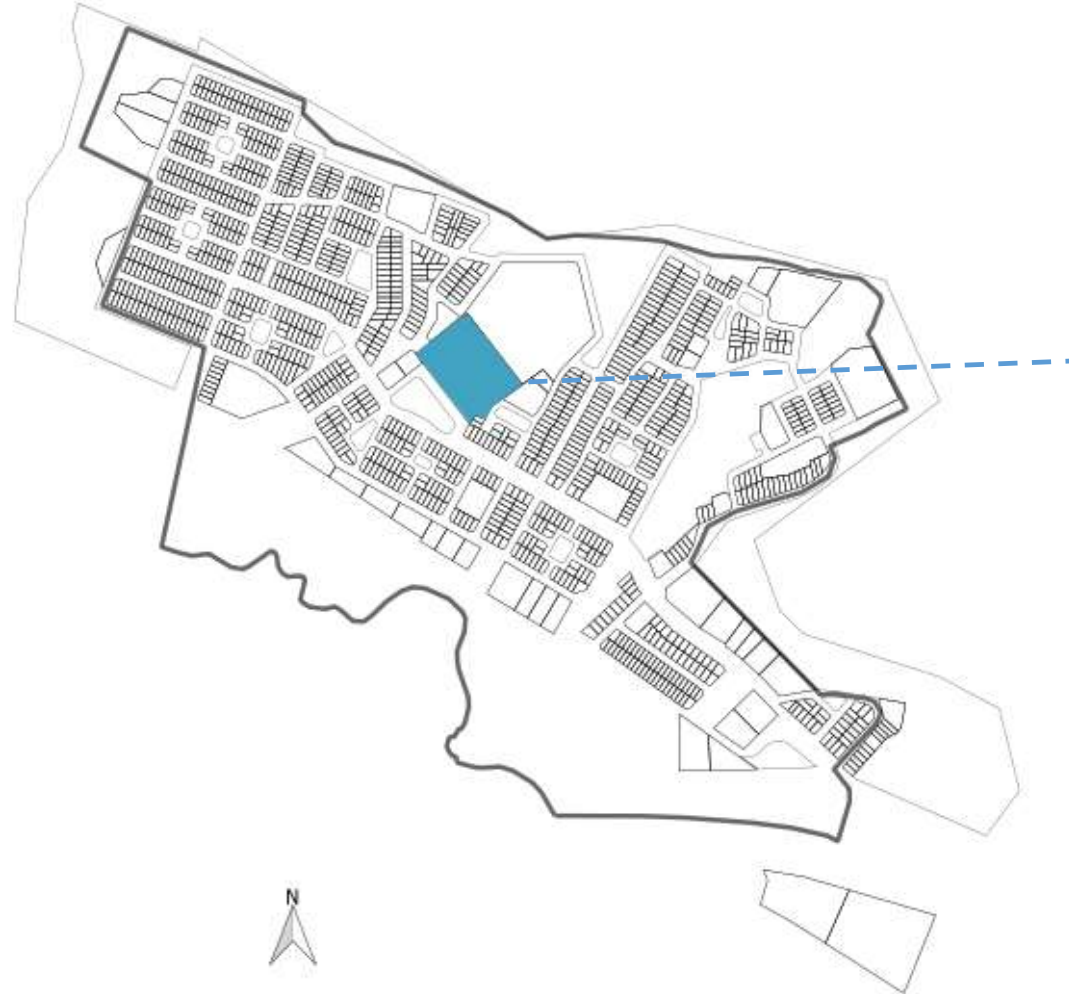
Fonte: Segeth

Observação: Os equipamentos públicos representados no mapa incluem equipamentos implantados e previstos

Legenda

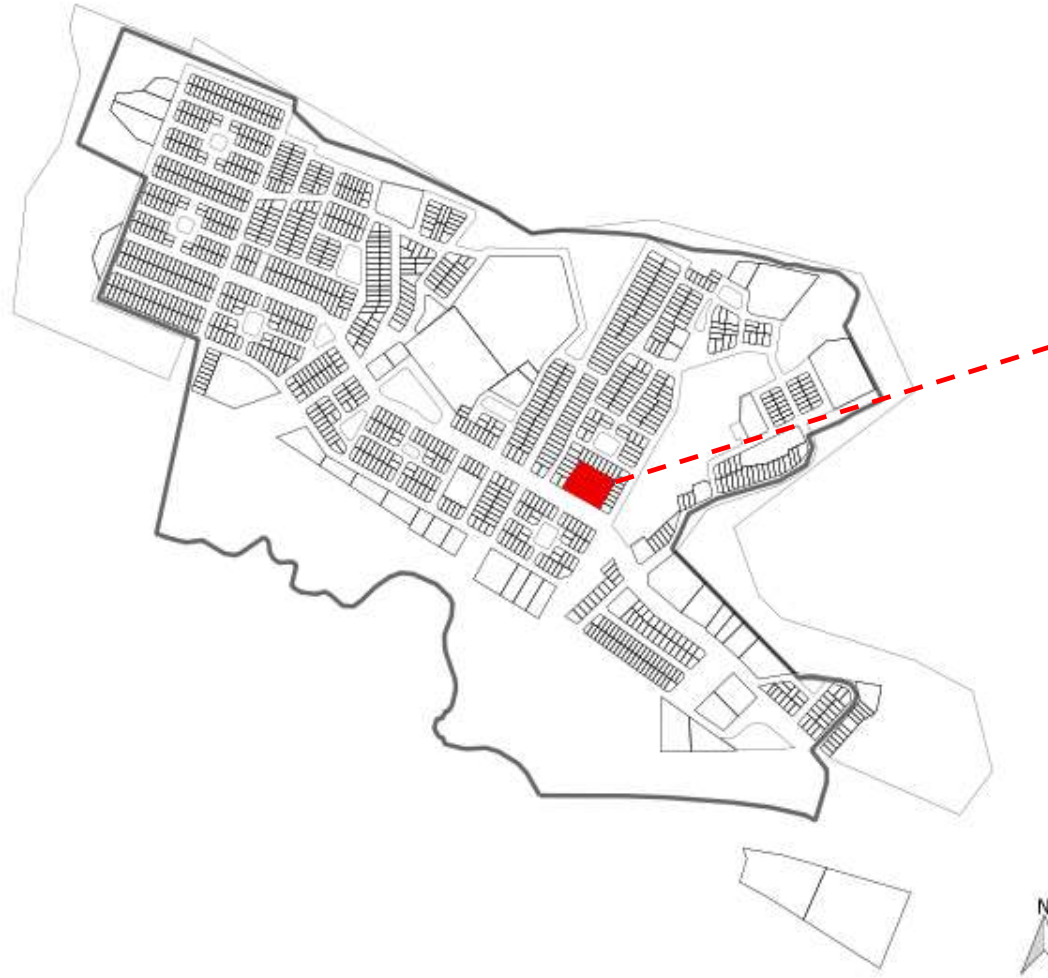
- Educação
- Saúde
- Segurança

RA XXIII - VARJÃO



Fonte: Codeplan - Foto: Toninho Leite

Fonte: Elaboração DEURA/CODEPLAN a partir de base de dados da SEGETH 2015 / Poligonal definida de acordo com a PDAD



Centro de Saúde Nº2 – Fonte: Google Maps

Fonte: Elaboração DEURA/CODEPLAN a partir de base de dados da SEGETH 2015 / Poligonal definida de acordo com a PDAD

RA IX - CEILÂNDIA



Fonte: Codeplan - Foto: Toninho Leite / Polícia Militar – 24º BPM

Fonte: Elaboração DEURA/CODEPLAN a partir de base de dados da SEGETH 2015 / Poligonal definida de acordo com a PDAD



Legenda

— Rede de água

Tipo de Abastecimento de Água	%
Rede Geral - Caesb	100
Poço/Cisterna	0
Poço Artesiano	0
Outros	0
Total	100,00

Fonte: PDAD Varjão 2015



Legenda

— Rede de esgoto

Tipo de Esgotamento	%
Rede Geral - Caesb	90,80
Fossa séptica	0,20
Fossa rudimentar	0
Esgotamento a céu aberto	0
Outros	0
Total	100,00

Fonte: PDAD Varjão 2015



Legenda




- Trecho aéreo primário
- Trecho aéreo secundario
- Trecho Enterrado

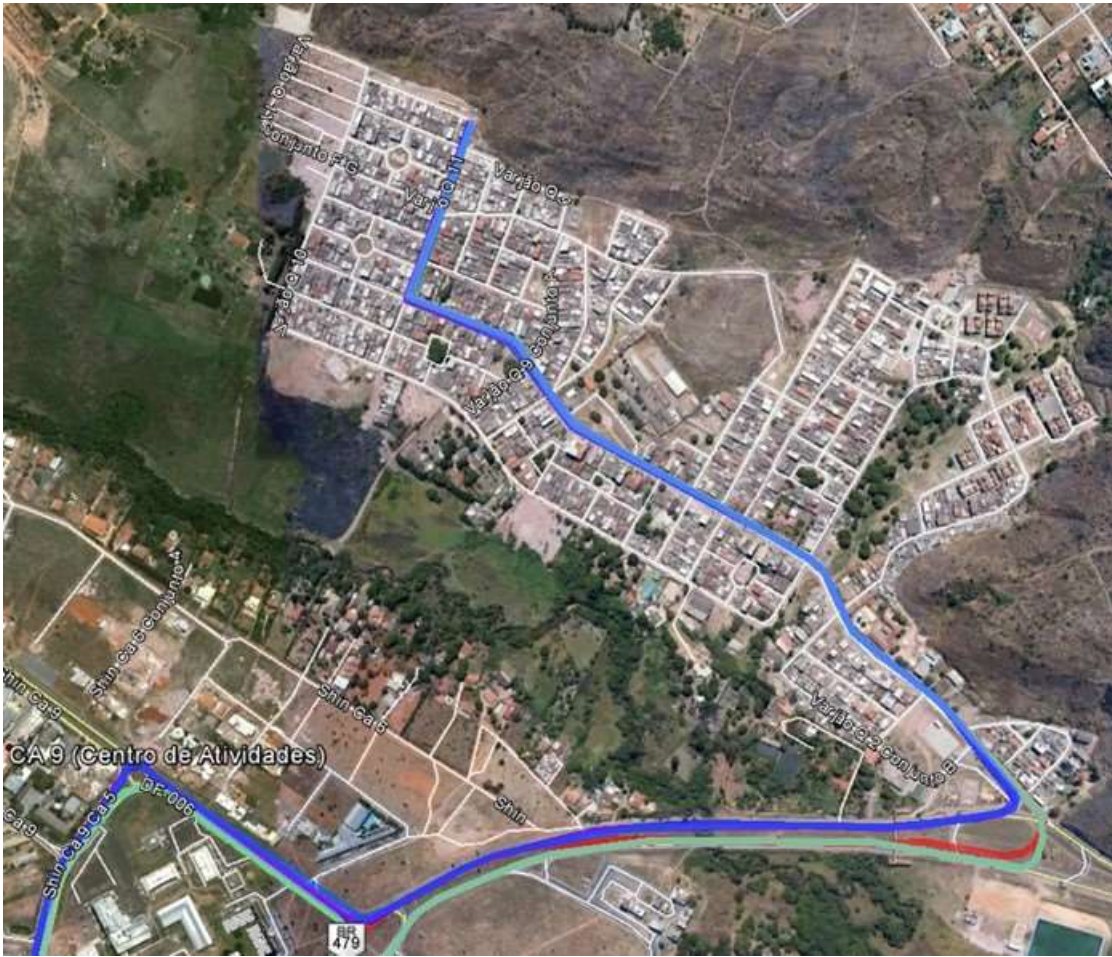
Tipo de Abastecimento de Energia Elétrica	%
Rede Geral - CEB	100
Próprio (Gerador, Bateria)	0
Gambiarra	0
Outros	0
Total	100,00

Fonte: PDAD Varjão 2015

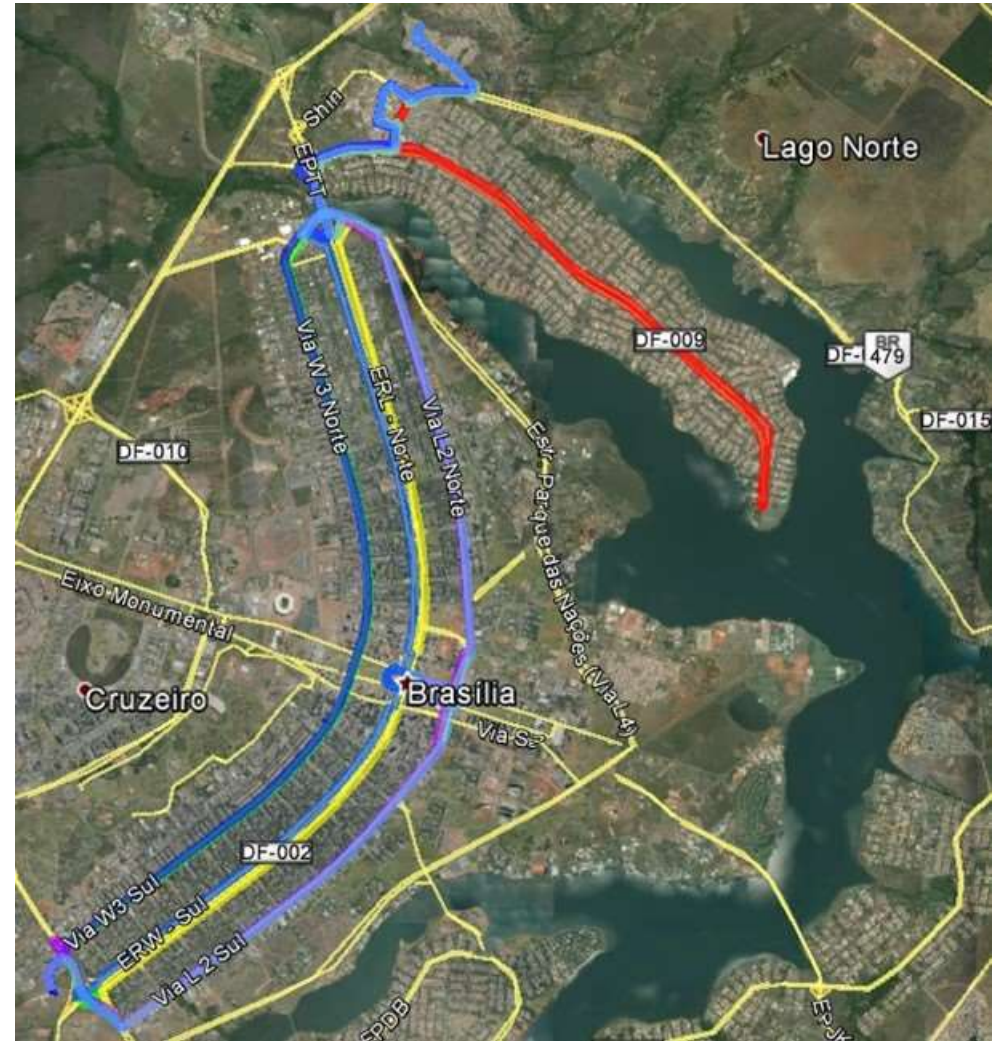


Legenda

-  Setor Varjão
-  Sistema viário
-  Via principal



- 01 linha circular interna e 03 linhas para o Plano Piloto.



Fonte: www.dftrans.df.gov.br



TRANSPORTE URBANO

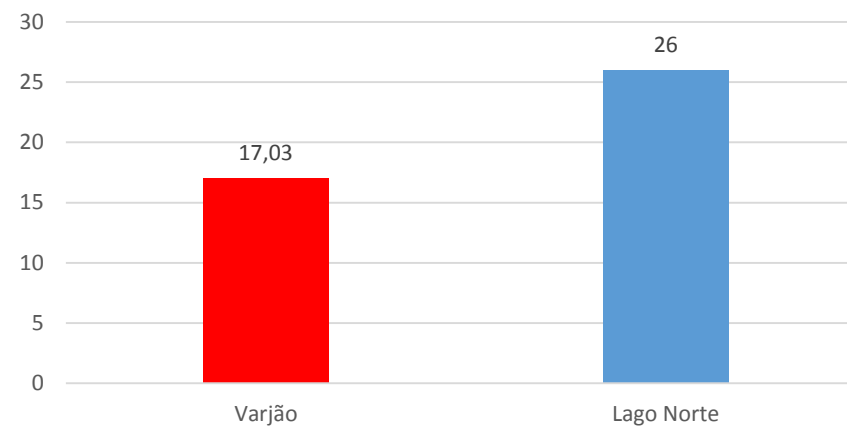


Fonte: Codeplan - Fotos: Toninho Leite



Fonte: Codeplan - Fotos: Toninho Leite

Tipo de Domicílio PDAD 2013 Apartamento + Quitinete



Fonte: Codeplan - Fotos: Toninho Leite



Fonte: Codeplan - Fotos: Toninho Leite

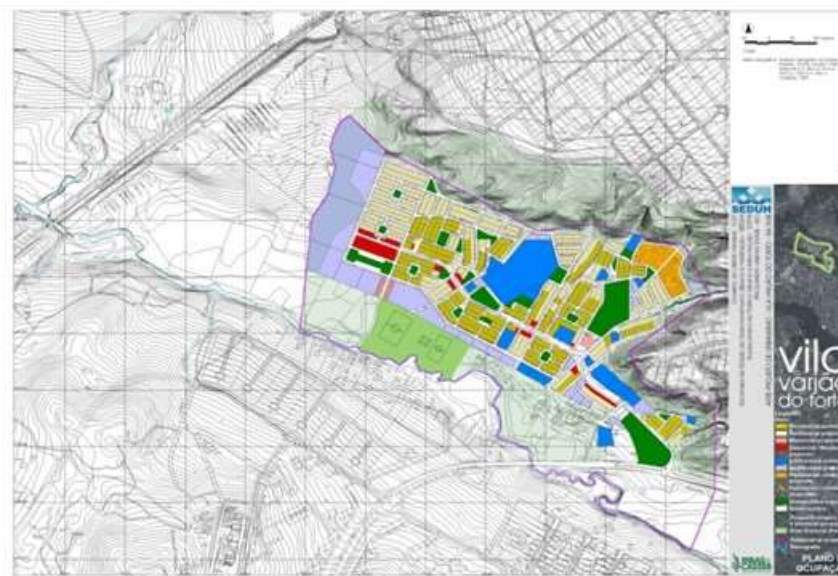
Evolução da Verticalização

Ano	Casas (%) Varjão	Casas DF (%)	Apartamentos /Quitinete Varjão (%)	Apartamentos /Quitinete DF (%)
2011	70,95	75,45	20,05	23,54
2013	69,26	73,10	17,03	26,09
2015	75,75	-	20,44	-

Fonte: PDAD Varjão 2011, 2013 e 2015



Fotos: Sérgio Jatobá



PROGRAMA HABITAR BRASIL-BID Ministério das Cidades / GDF / BID 2000-2004	
Lotes existentes	521
Lotes novos criados	770
Casas construídas	97
Apartamentos construídos	208
Total	1499



Fonte: Codeplan - Fotos: Toninho Leite



Fonte: Google Maps



Fonte: CODEPLAN – Foto: Toninho Leite



ADMINISTRAÇÃO REGIONAL DO VARJÃO
Fonte: Toninho Leite



CENTRO DE CONVIVÊNCIA DO IDOSO
Fonte: CODEPLAN – Foto: Toninho Leite



CENTRO DE REFERÊNCIA DE ASSISTÊNCIA SOCIAL
Fonte: CODEPLAN – Foto: Toninho Leite



CENTRAL DE RECICLAGEM DO VARJÃO
Fonte: CODEPLAN – Foto: Toninho Leite



CENTRO DE SAÚDE Nº2
Fonte: CODEPLAN – Foto: Toninho Leite



CONSELHO TUTELAR DO VARJÃO
Fonte: CODEPLAN – Foto: Toninho Leite



GALPÃO DE EVENTOS DO VARJÃO
Fonte: Toninho Leite



24º BATALHÃO POLÍCIA MILITAR
Fonte: CODEPLAN – Foto: Toninho Leite



CRECHE COMUNITÁRIA
Fonte: CODEPLAN – Foto: Toninho Leite



ÁREA DE MÚLTIPLAS FUNÇÕES
Fonte: CODEPLAN – Foto: Toninho Leite



ADM. REGIONAL PARQUE DE SERVIÇOS
Fonte: CODEPLAN – Foto: Toninho Leite



Fonte: Google Maps



Fonte: CODEPLAN – Foto: Toninho Leite



Fonte: CODEPLAN – Foto: Toninho Leite



Fonte: CODEPLAN – Foto: Toninho Leite



Fonte: Google Maps



Fonte: Google Maps



Fonte: Google Maps



QUADRA ESPORTIVA – Fonte: Google Maps



PEC
Fonte: CODEPLAN Foto: Toninho Leite



PARQUE INFANTIL – Fonte: Google Maps



CAMPO DE FUTEBOL
Fonte: CODEPLAN Foto: Toninho Leite



PRAÇA CENTRAL
Fonte: CODEPLAN Foto: Toninho Leite



PARQUE INFANTIL
Fonte: CODEPLAN Foto: Toninho Leite



PEC
Fonte: CODEPLAN Foto: Toninho Leite



CENTRO ESPORTIVO
Fonte: CODEPLAN Foto: Toninho Leite



QUADRA ESPORTIVA
Fonte: CODEPLAN Foto: Toninho Leite



DEURA – DIRETORIA DE ESTUDOS URBANOS E AMBIENTAIS

Diretor: Aldo Paviani

Equipe Técnica do Estudo:

Gerência de Estudos Urbanos

Sérgio Jatobá – Gerente

Eliana Klarmann

Maria Perpétua dos Santos

Odílio Ferreira Carvalho Filho

José Gerardo Gomes

Ana Luiza Novais de Melo

Ana Carolina Formiga

Jade Santana Linhares

Colaboradores: Mônica Velloso, José Messias Alves (DFTrans)