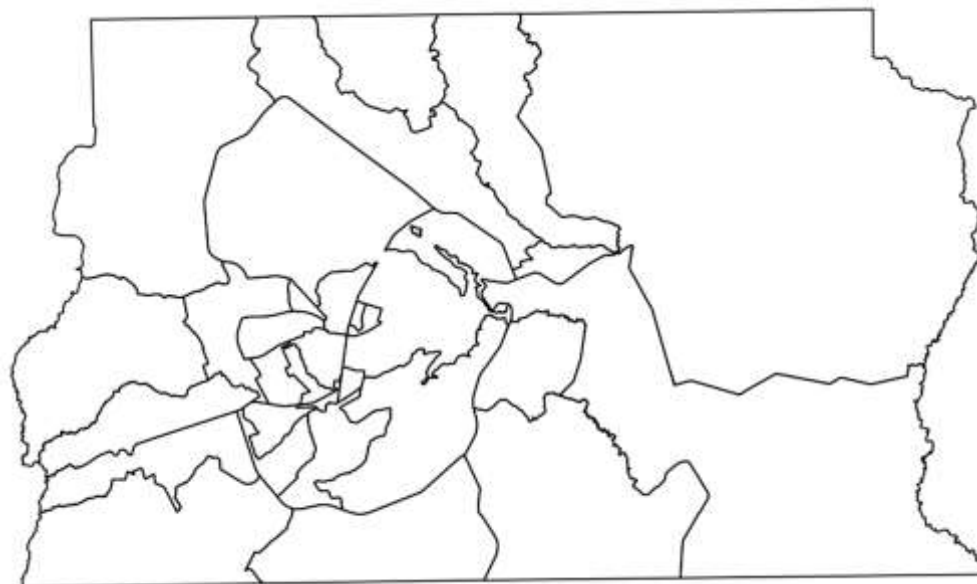




# ESTUDO URBANO E AMBIENTAL CONSOLIDADO DO DISTRITO FEDERAL



**codeplan**

**DEURA – DIRETORIA DE  
ESTUDOS URBANOS E AMBIENTAIS**

Atualizado em Julho de 2018





RA II - GAMA



RA III - TAGUATINGA



RA IV - BRAZLÂNDIA



RA V - SOBRADINHO



RA VI - PLANALTINA



RA VII - PARANOÁ



RA VIII - NÚCLEO BANDEIRANTE



RA IX - CEILÂNDIA



RA X - GUARÁ



RA XI - CRUZEIRO



RA XII - SAMAMBAIA



RA XIII - SANTA MARIA



RA XIV - SÃO SEBASTIÃO



RA XV - RECANTO DAS EMAS



RA I - PLANO PILOTO



RA XVI - LAGO SUL



RA XVII - RIACHO FUNDO



RA XVIII - LAGO NORTE



RA XIX - CANDANGOLÂNDIA



RA XX - ÁGUAS CLARAS



RA XXI - RIACHO FUNDO II



RA XXII - Sulcosta/Octogonal



RA XXIII - VARIÃO



RA XXIV - PARK WAY



RA XXV - ECIA



RA XXVI - SOBRADINHO II



RA XXVII - JARDIM BOTÂNICO



RA XXVIII - IDIPOL



RA XXIX - SA



RA XXX - Vicente Pires



RA XXXI - FERCAL



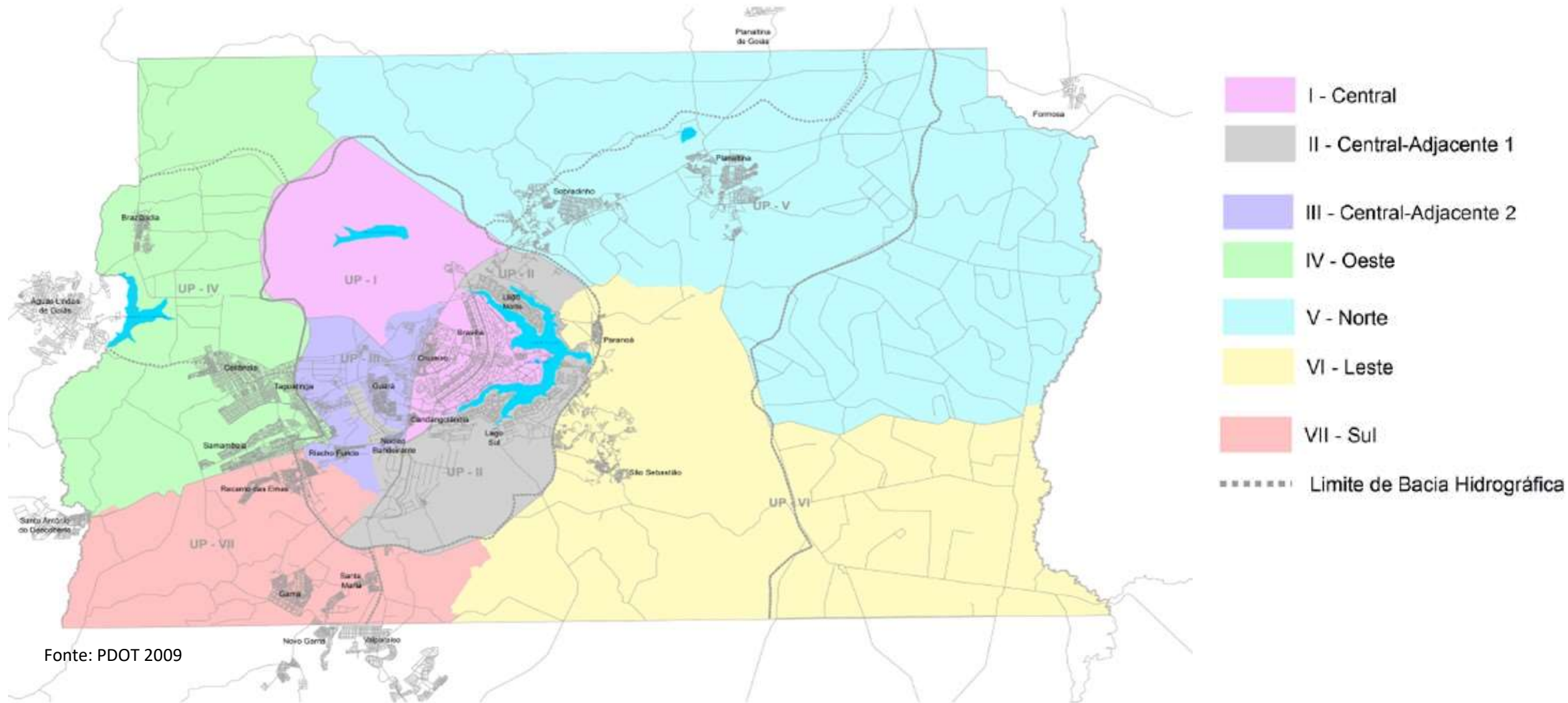


Link: <http://www.codeplan.df.gov.br/#>

## Estudos Urbanos e Ambientais

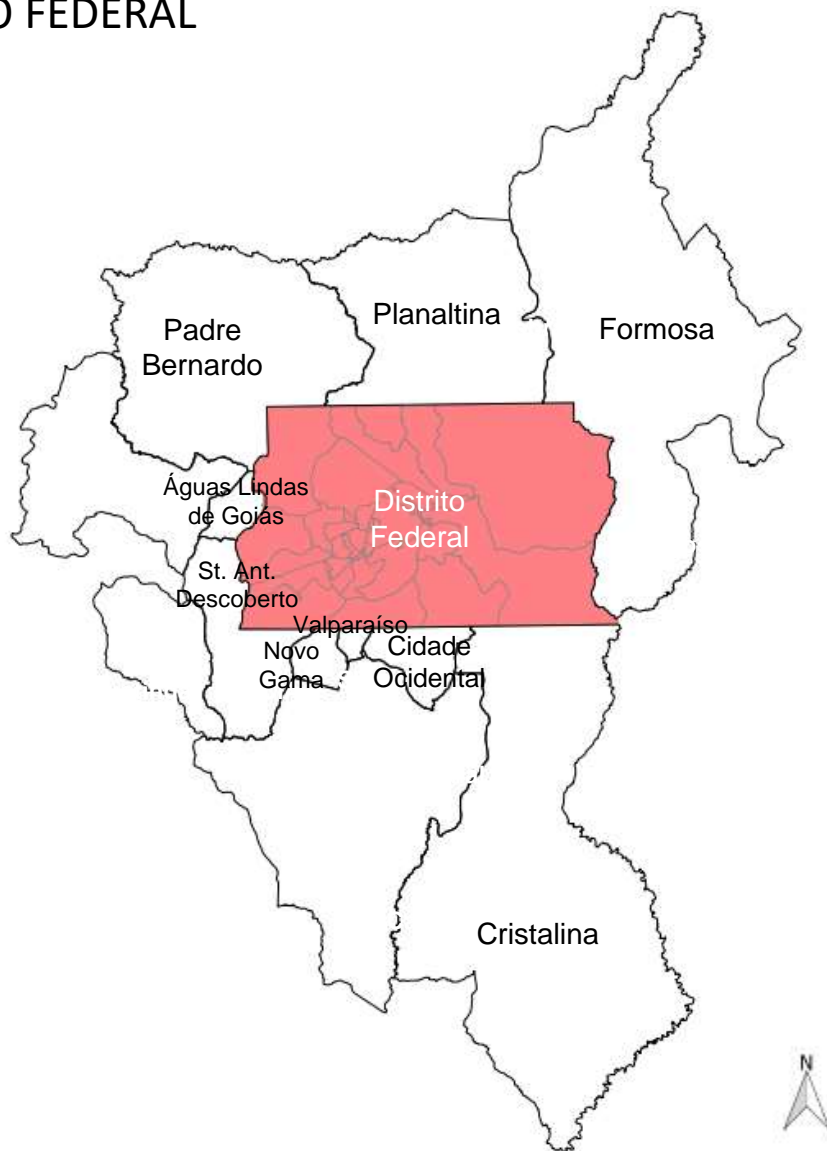
- . Estudo Urbano Ambiental - Águas Claras
- . Estudo Urbano Ambiental - Brazlândia
- . Estudo Urbano Ambiental - Candangolândia
- . Estudo Urbano Ambiental - Ceilândia
- . Estudo Urbano Ambiental - Cruzeiro
- . Estudo Urbano Ambiental - Estrutural
- . Estudo Urbano Ambiental - Fercal
- . Estudo Urbano Ambiental - Gama
- . Estudo Urbano Ambiental - Guará
- . Estudo Urbano Ambiental - Itapoã
- . Estudo Urbano Ambiental - Jardim Botânico
- . Estudo Urbano Ambiental - Lago Norte
- . Estudo Urbano Ambiental - Lago Sul
- . Estudo Urbano Ambiental - Núcleo Bandeirante
- . Estudo Urbano Ambiental - Paranoá
- . Estudo Urbano Ambiental - Park Way





## Caracterização Urbana e Ambiental das UPT

## DISTRITO FEDERAL



### Limites:

- **Norte:** Padre Bernardo, Planaltina e Formosa
- **Sul:** Cristalina, Cidade Ocidental, Valparaíso, Novo Gama e Santo Antônio do Descoberto
- **Leste:** Formosa
- **Oeste:** Padre Bernardo, Águas Lindas de Goiás e Santo Antônio do Descoberto

Fonte: Elaboração DEURA/CODEPLAN a partir de imagem do Google Maps

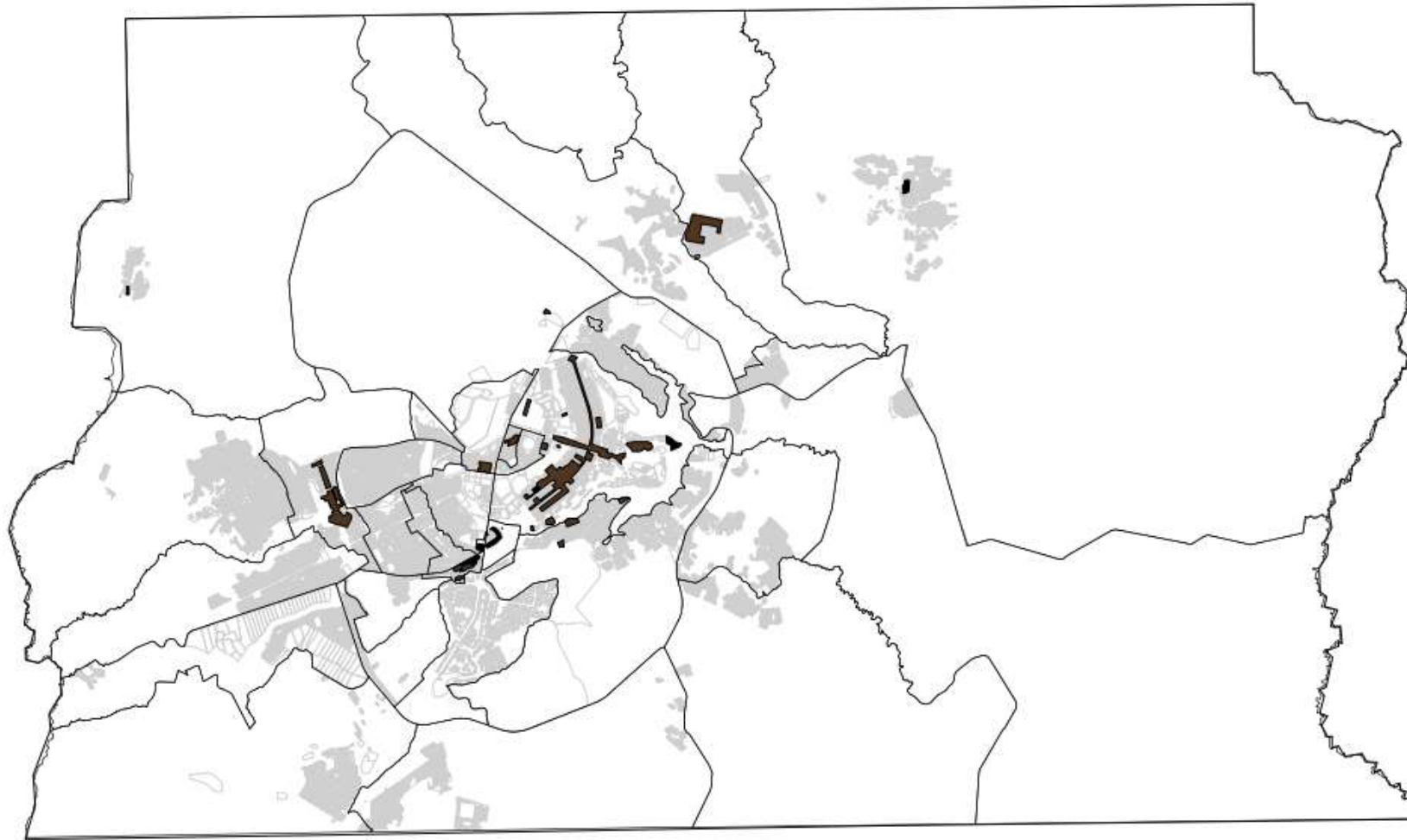


### Legenda

■ Ocupação Urbana 1958



Fonte: Elaboração DEURA/CODEPLAN a partir de base de dados da SEGETH 2015 / Poligonal definida de acordo com a PDAD



## Legenda

- Ocupação Urbana 1958
- Ocupação Urbana 1960



Fonte: Elaboração DEURA/CODEPLAN a partir de base de dados da SEGETH 2015 / Poligonal definida de acordo com a PDAD



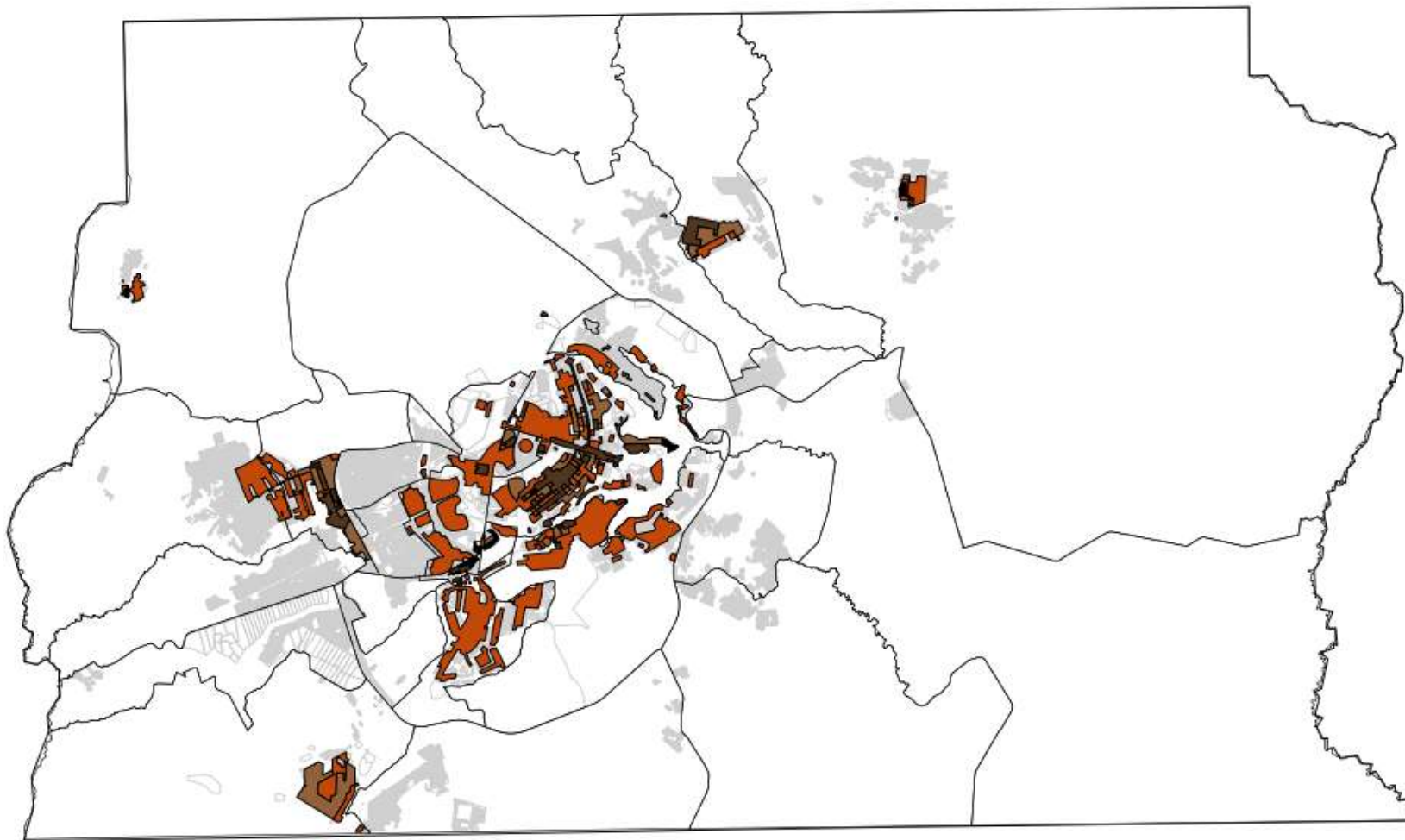
## Legenda

- Ocupação Urbana 1958
- Ocupação Urbana 1960
- Ocupação Urbana 1964



Fonte: Elaboração DEURA/CODEPLAN a partir de base de dados da SEGETH 2015 / Poligonal definida de acordo com a PDAD





### Legenda

- Ocupação Urbana 1958
- Ocupação Urbana 1960
- Ocupação Urbana 1964
- Ocupação Urbana 1975



Fonte: Elaboração DEURA/CODEPLAN a partir de base de dados da SEGETH 2015 / Poligonal definida de acordo com a PDAD

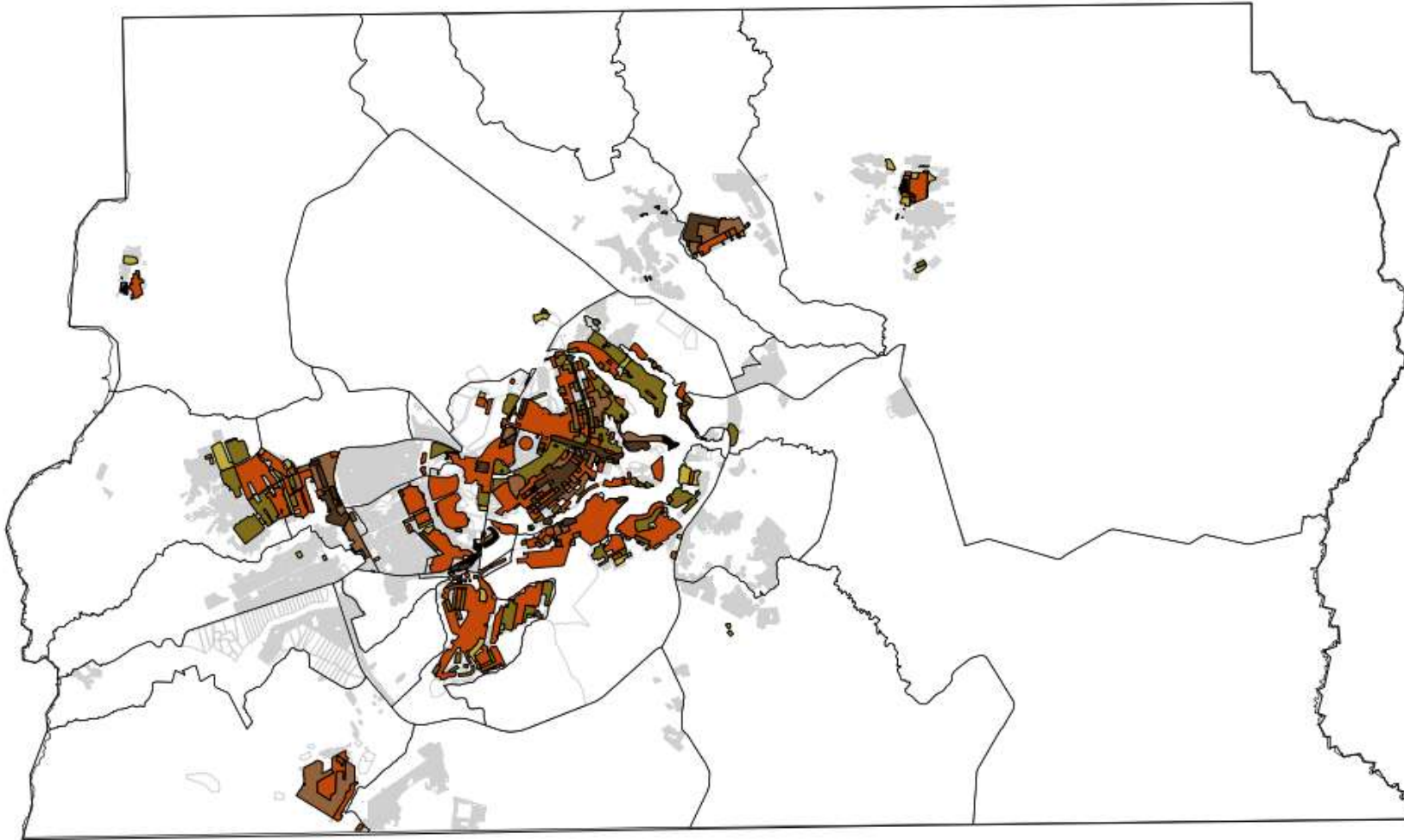


### Legenda

- Ocupação Urbana 1958
- Ocupação Urbana 1960
- Ocupação Urbana 1964
- Ocupação Urbana 1975
- Ocupação Urbana 1982



Fonte: Elaboração DEURA/CODEPLAN a partir de base de dados da SEGETH 2015 / Poligonal definida de acordo com a PDAD



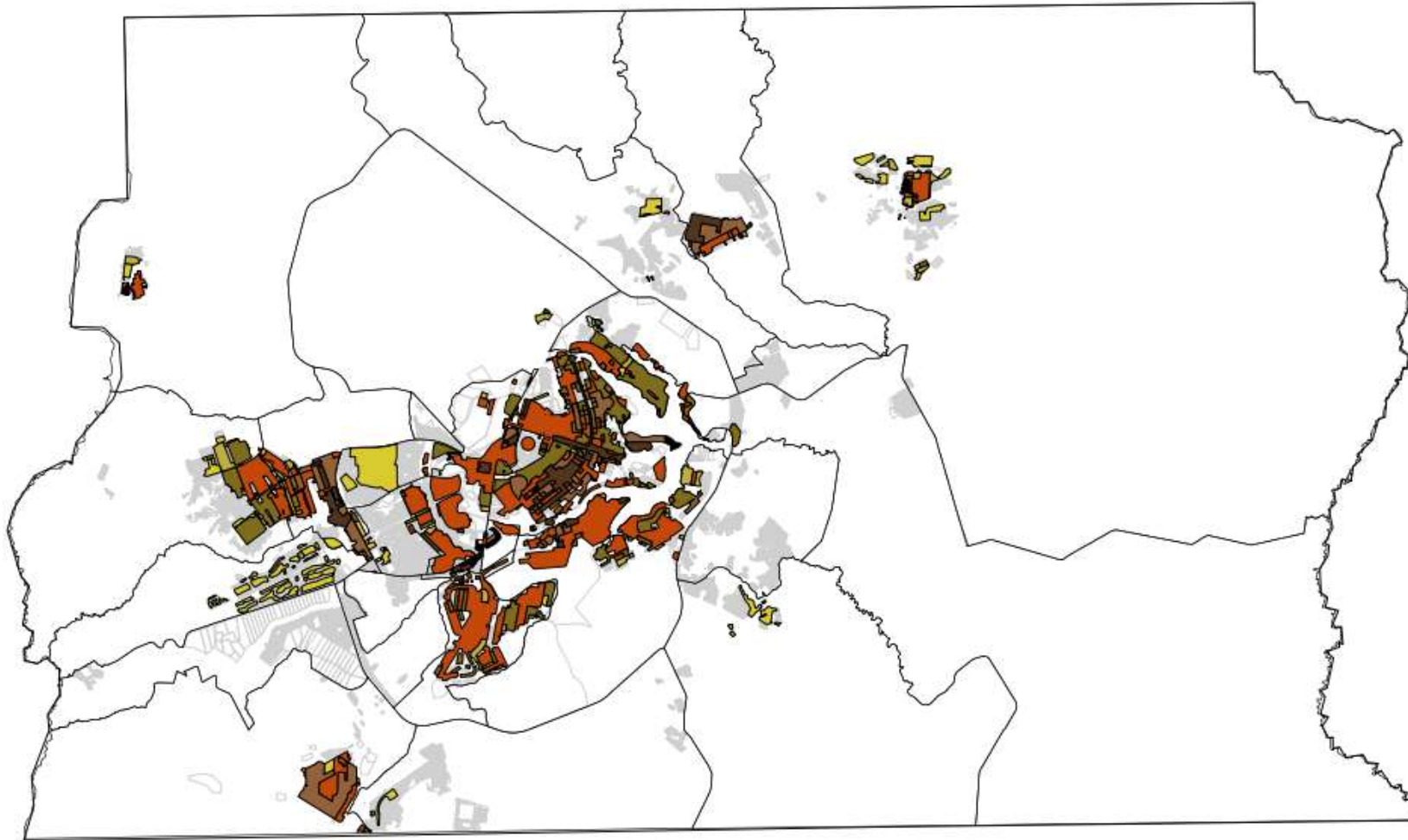
### Legenda

- Ocupação Urbana 1958
- Ocupação Urbana 1960
- Ocupação Urbana 1964
- Ocupação Urbana 1975
- Ocupação Urbana 1982
- Ocupação Urbana 1986



Fonte: Elaboração DEURA/CODEPLAN a partir de base de dados da SEGETH 2015 / Poligonal definida de acordo com a PDAD



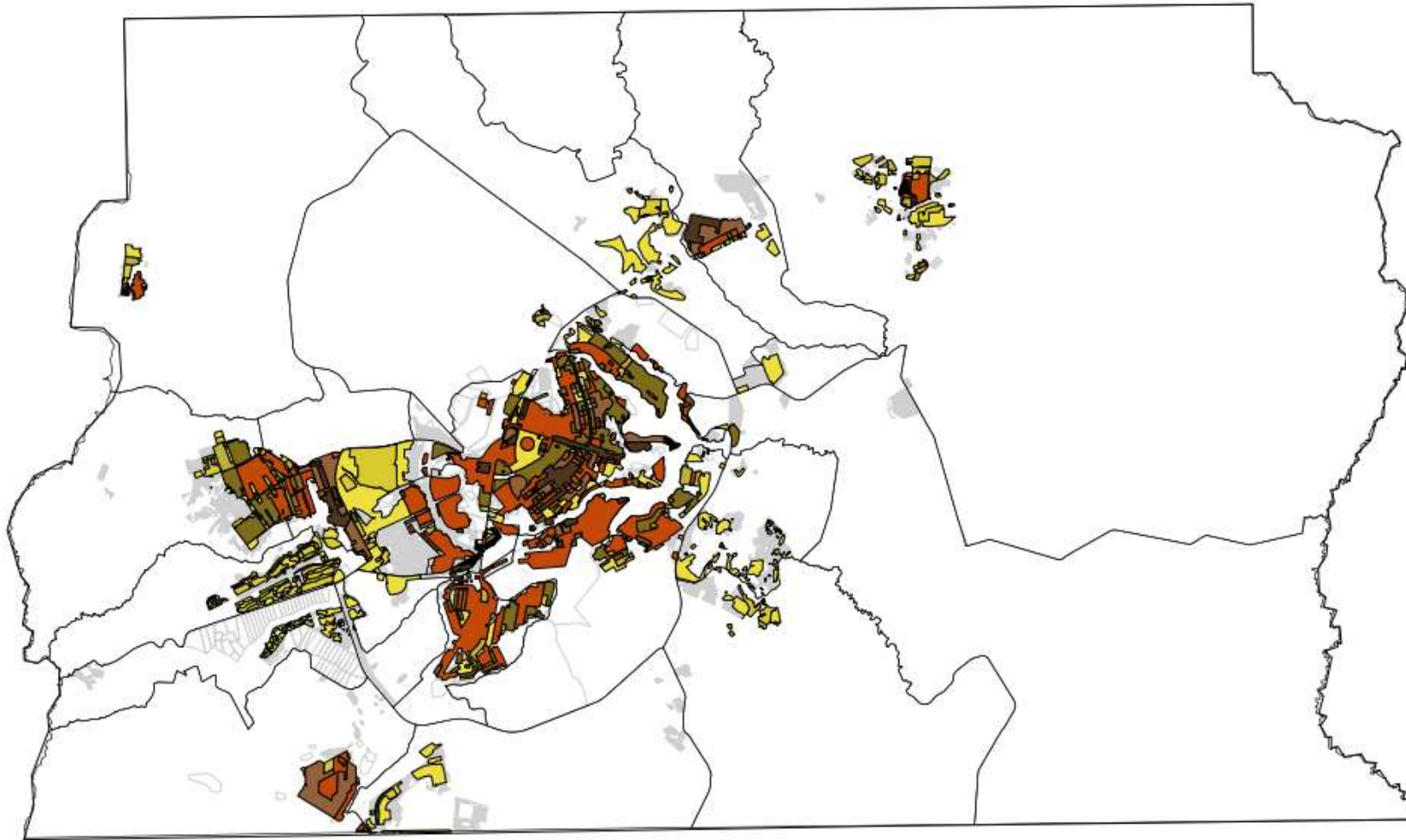


### Legenda

- Ocupação Urbana 1958
- Ocupação Urbana 1960
- Ocupação Urbana 1964
- Ocupação Urbana 1975
- Ocupação Urbana 1982
- Ocupação Urbana 1986
- Ocupação Urbana 1991



Fonte: Elaboração DEURA/CODEPLAN a partir de base de dados da SEGETH 2015 / Poligonal definida de acordo com a PDAD

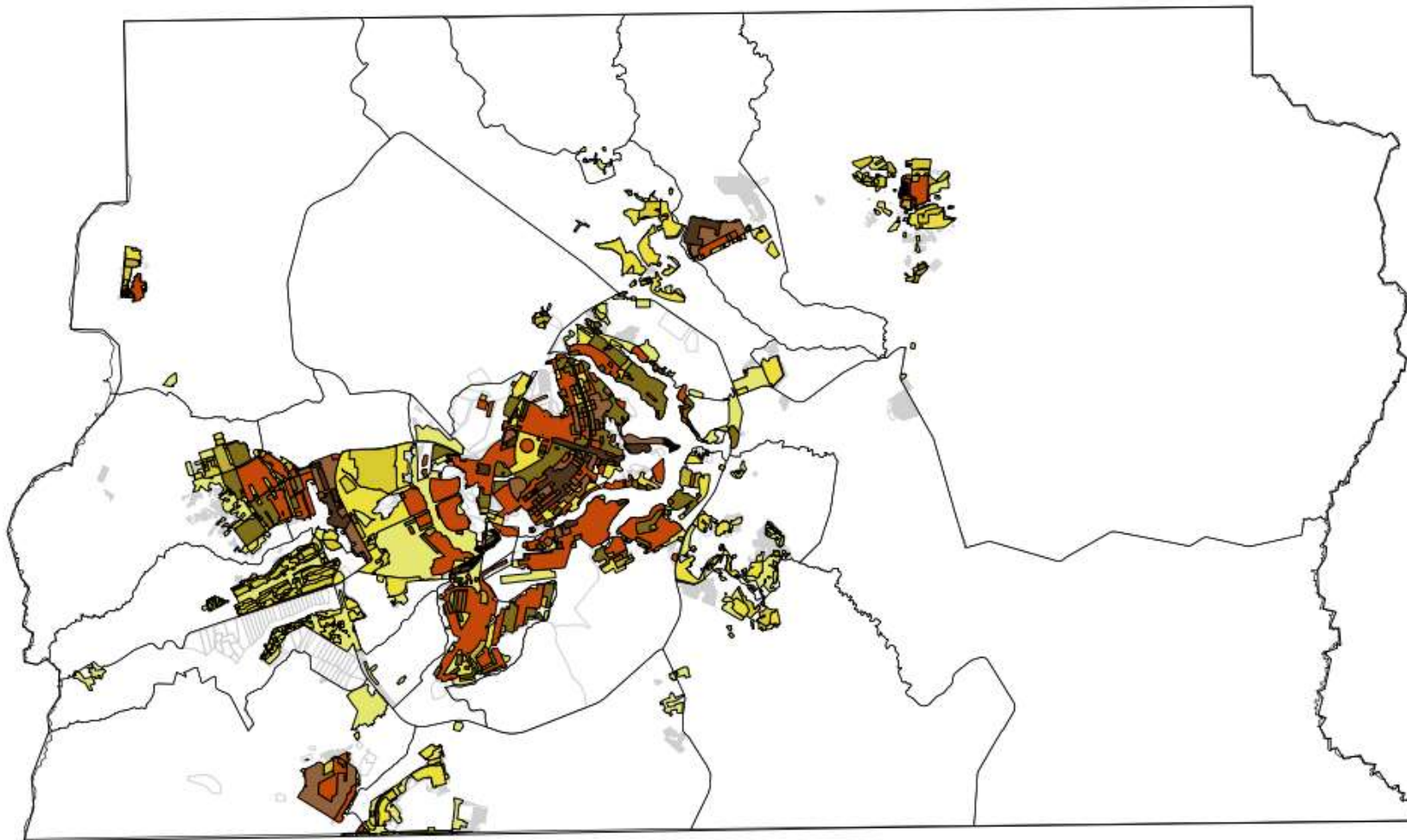


### Legenda

- Ocupação Urbana 1958
- Ocupação Urbana 1960
- Ocupação Urbana 1964
- Ocupação Urbana 1975
- Ocupação Urbana 1982
- Ocupação Urbana 1986
- Ocupação Urbana 1991
- Ocupação Urbana 1997



Fonte: Elaboração DEURA/CODEPLAN a partir de base de dados da SEGETH 2015 / Poligonal definida de acordo com a PDAD



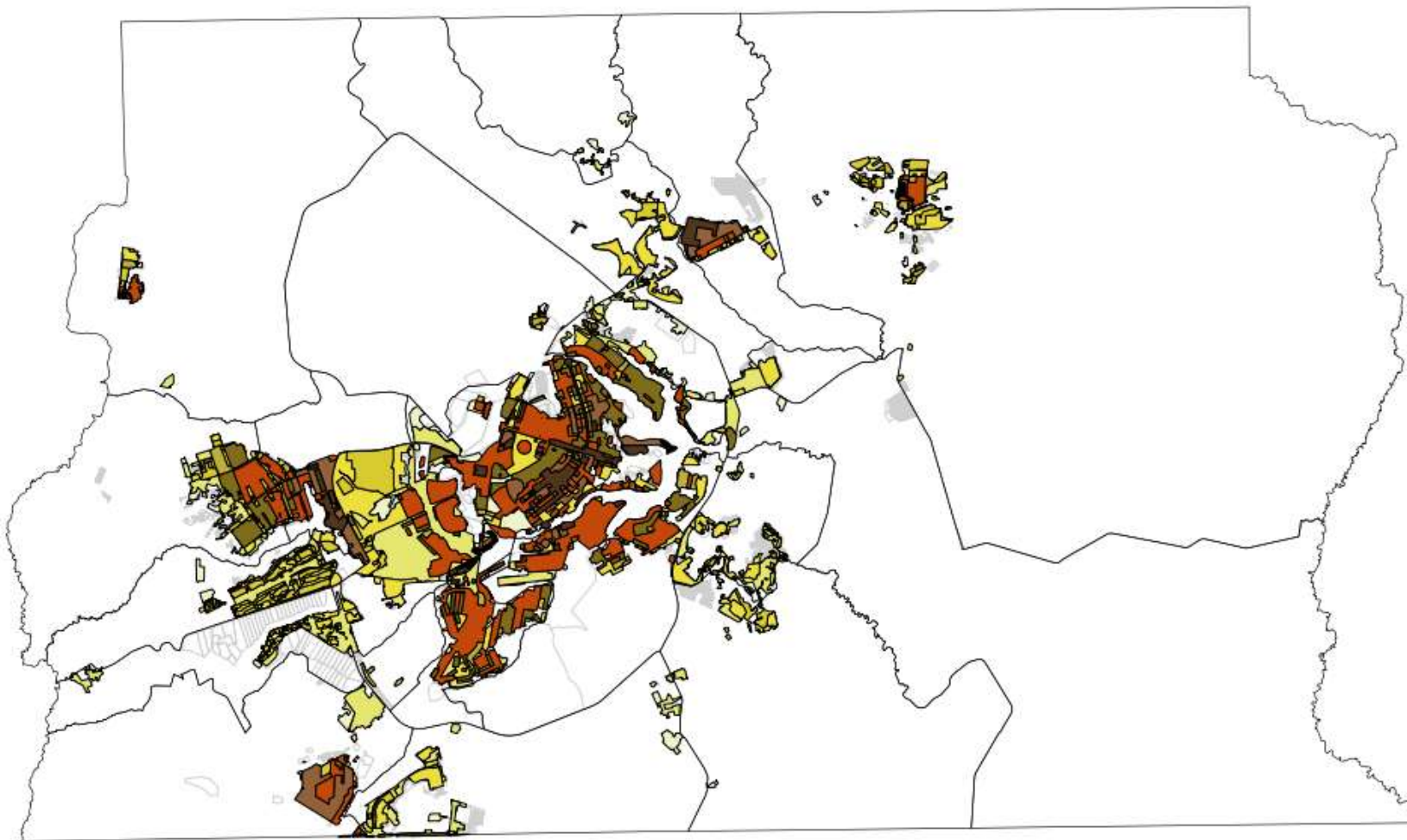
### Legenda

- Ocupação Urbana 1958
- Ocupação Urbana 1960
- Ocupação Urbana 1964
- Ocupação Urbana 1975
- Ocupação Urbana 1982
- Ocupação Urbana 1986
- Ocupação Urbana 1991
- Ocupação Urbana 1997
- Ocupação Urbana 2004



Fonte: Elaboração DEURA/CODEPLAN a partir de base de dados da SEGETH 2015 / Poligonal definida de acordo com a PDAD



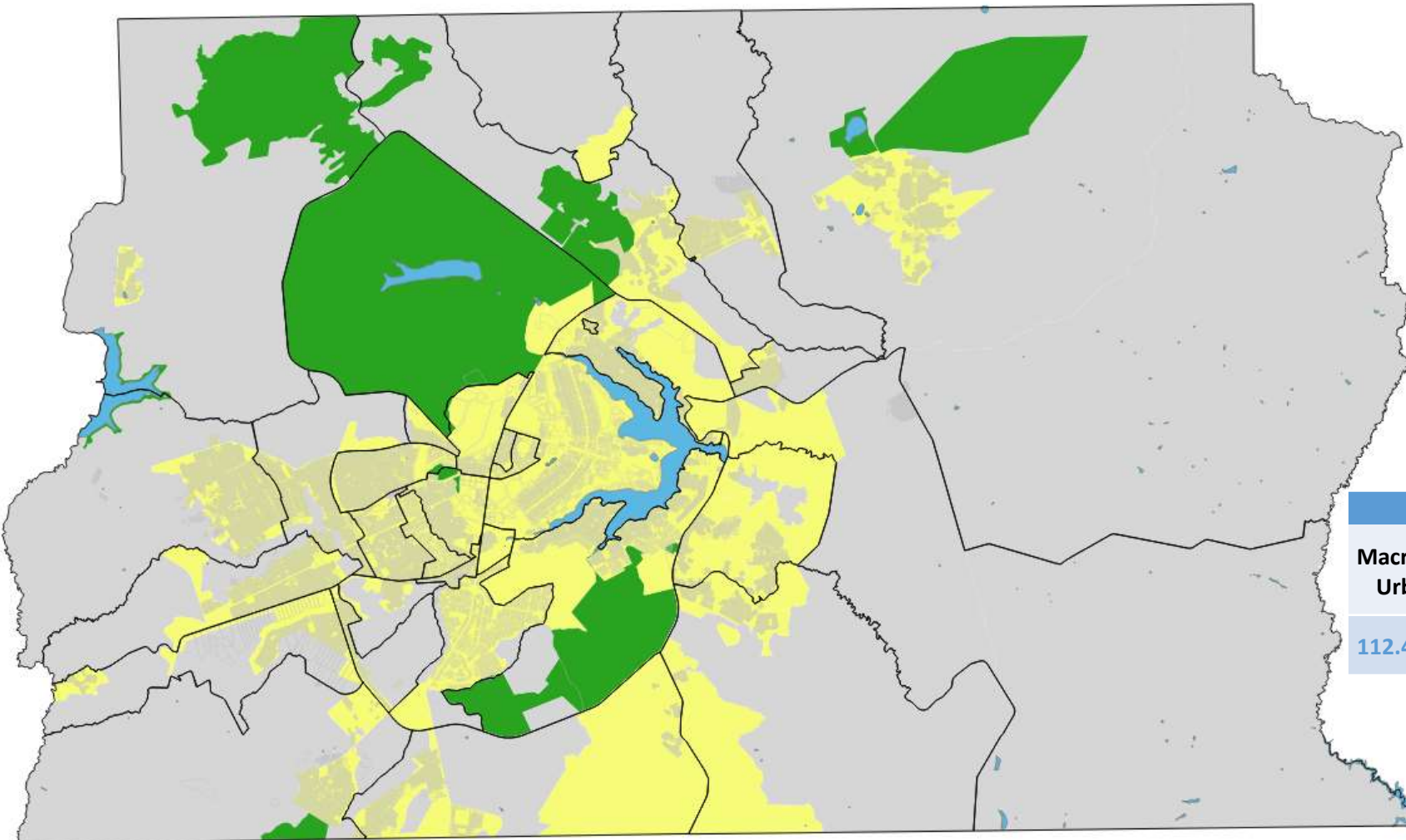


### Legenda


- Ocupação Urbana 1958
- Ocupação Urbana 1960
- Ocupação Urbana 1964
- Ocupação Urbana 1975
- Ocupação Urbana 1982
- Ocupação Urbana 1986
- Ocupação Urbana 1991
- Ocupação Urbana 1997
- Ocupação Urbana 2004
- Ocupação Urbana 2009






Fonte: Elaboração DEURA/CODEPLAN a partir de base de dados da SEGETH 2015 / Poligonal definida de acordo com a PDAD



Legenda

 Lagos, Lagoas e Represas

Macrozonas

-  Macrozona de Proteção Integral
-  Macrozona Urbana
-  Macrozona Rural

Áreas Territoriais – Distrito Federal (Em ha)							
Macrozona Urbana	%	Macrozona Rural	%	Macrozona Proteção Integral	%	Total	%
112.468,08	19,55	398.766,43	69,32	64.010,92	11,13	575.245,43	100



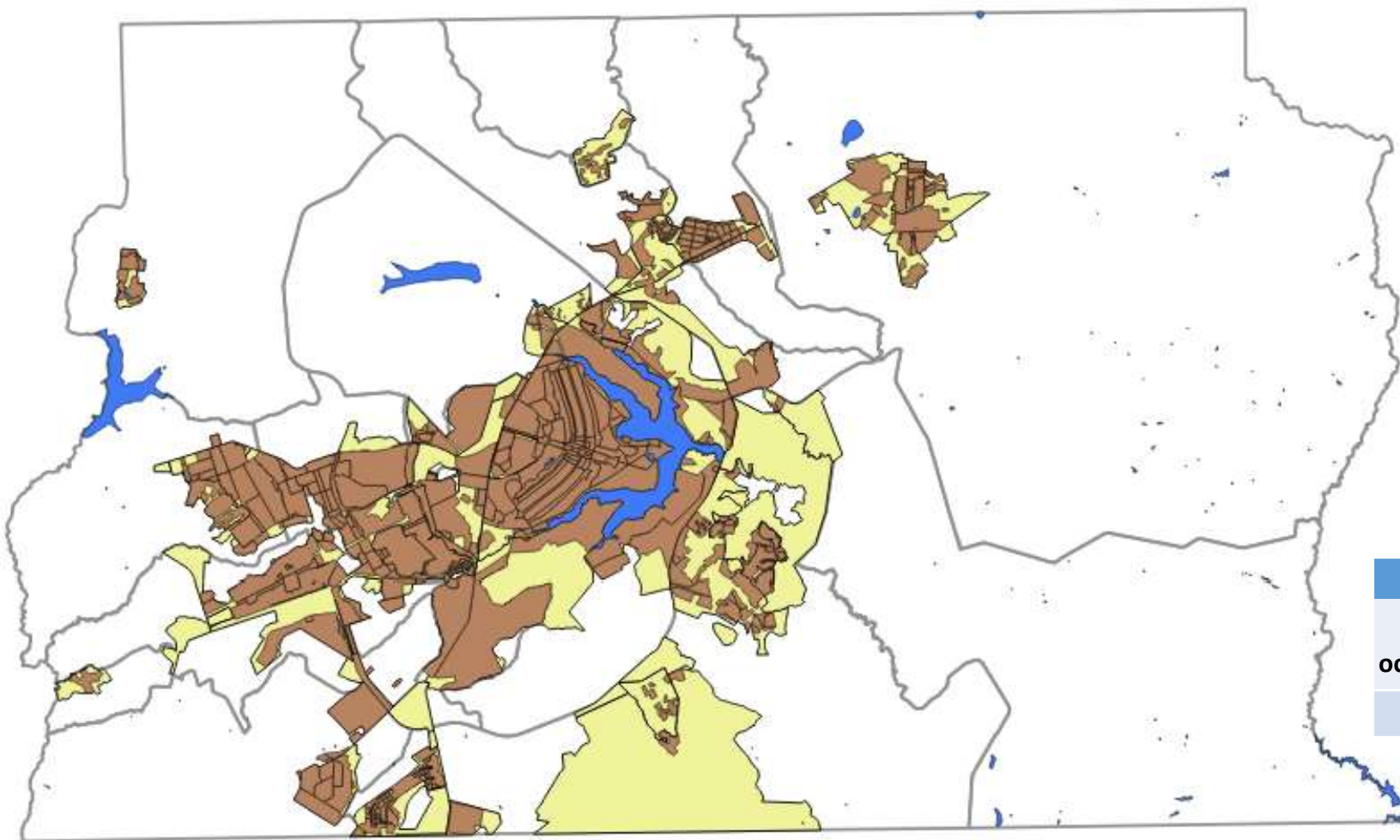
Fonte: Elaboração DEURA/CODEPLAN a partir de base de dados da SEGETH 2015 / Poligonais das RAs definida de acordo com a PDAD

Áreas Territoriais – Distrito Federal (Em ha)							
Regiões Administrativas RAs	Macrozona Urbana	%	Macrozona Rural	%	Macrozona de Proteção Integral	%	Total
RA I – Plano Piloto	11.111,41	27,10	-	-	29.877,90	72,90	40.989,31
RA II - Gama	2.761,52	10,02	24.206,55	87,83	591,35	2,15	27.559,42
RA III - Taguatinga	3.115,18	38,67	4.940,97	61,33	-	-	8.056,15
RA IV - Brazlândia	695,75	1,45	36.099,91	75,71	10.889,18	22,84	47.684,84
RA V - Sobradinho	1.837,57	9,13	18.284,57	90,87	-	-	20.122,14
RA VI - Planaltina	5.588,47	3,64	138.860,31	90,4	9.156,00	5,96	153.604,78
RA VII - Paranoá	3.757,17	4,76	75.122,78	95,24	-	-	78.879,95
RA VIII – Núcleo Bandeirante	355,78	83,70	69,32	16,30	-	-	425,10
RA IX - Ceilândia	4.457,73	19,04	18.727,24	80,03	215,67	0,93	23.400,64
RA X - Guará	2.367,45	92,37	-	-	195,47	7,63	2.562,92
RA XI - Cruzeiro	323,05	100	-	-	-	-	323,05
RA XII - Samambaia	3.886,38	38,38	6.239,47	61,62	-	-	10.125,85
RA XIII - Santa Maria	13.857,21	64,56	7.605,97	35,44	-	-	21.463,18
RA XIV - São Sebastião	9.448,93	26,42	26.321,89	73,58	-	-	35.770,82
RA XV - Recanto das Emas	3.188,25	31,08	7.070,14	68,92	-	-	10.258,39
RA XVI - Lago Sul	8.238,94	44,92	1.930,83	10,52	8.173,01	44,56	18.342,78
RA XVII – Riacho Fundo	726,91	30,5	1.656,02	69,5	-	-	2.382,93
RA XVIII - Lago Norte	5.546,41	84,63	1.007,61	15,37	-	-	6.554,02
RA XIX - Candangolândia	662,70	100	-	-	-	-	662,70
RA XX - Águas Claras	2.220,11	97,12	65,72	2,88	-	-	2.285,83
RA XXI - Riacho Fundo II	670,14	20,77	2.556,17	79,23	-	-	3.226,31
RA XXII - Sudoeste/Octogonal	585,61	100	-	-	-	-	585,61
RA XXIII – Varjão	73,15	100	-	-	-	-	73,15
RA XXIV – Park Way	6.344,74	82,53	1.343,56	17,47	-	-	7.688,30
RA XXV - SCIA/Estrutural	611,70	85,82	101,07	14,18	-	-	712,77
RA XXVI – Sobradinho II	4.386,99	19,67	13.124,43	58,83	4.795,87	21,50	22.307,29
RA XXVII - Jardim Botânico	8.242,92	90,43	872,16	9,57	-	-	9.115,08
RA XXVIII - Itapoã	799,14	30,13	1.853,41	69,88	-	-	2.652,55
RA XXIX - SIA	2.636,76	97,52	-	-	67,14	2,48	2.703,9
RA XXX - Vicente Pires	2.855,54	98,30	-	-	49,33	1,70	2.904,87
RA XXXI - Fercal	1.114,47	9,43	10.706,33	90,57	-	-	11.820,80
<b>Distrito Federal</b>	<b>112.468,08</b>	<b>19,55</b>	<b>398.766,43</b>	<b>69,32</b>	<b>64.010,92</b>	<b>11,13</b>	<b>575.245,43</b>

Fonte: Elaboração GEURB/DEURA/CODEPLAN a partir de base de dados da SEGETH 2015







### Legenda

Área com ocupação urbana

Área urbanizável

#### Nota:

A **área com ocupação urbana** corresponde à área urbana efetiva, incluindo as ocupações com características urbanas, formal e informal.

As **áreas urbanizáveis** são resultantes da diferença entre a macrozona urbana prevista no PDOT e as áreas com ocupação urbana.

#### Áreas Territoriais – Distrito Federal (Em ha)

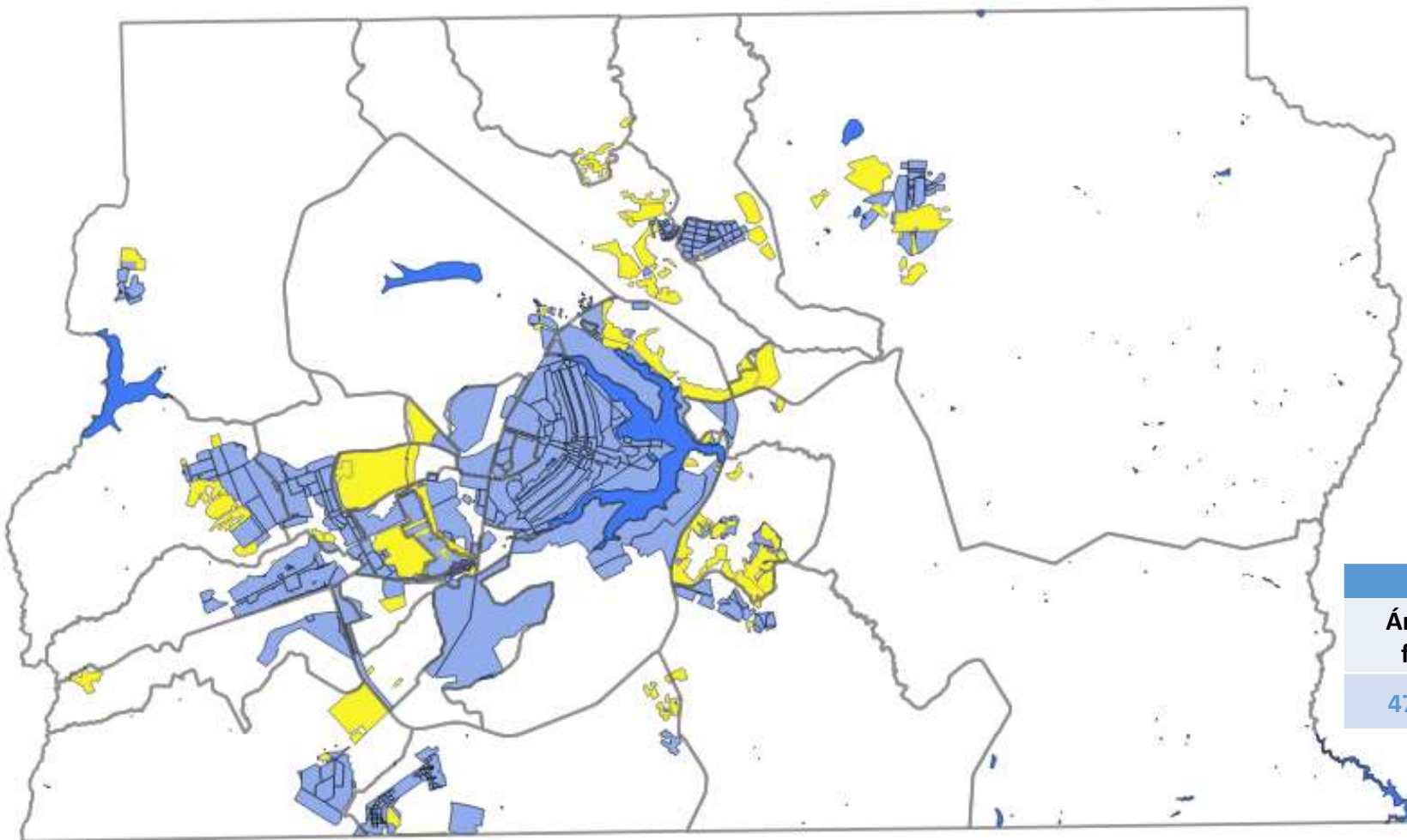
Área com ocupação urbana	%	Área urbanizável	%	Total	%
61.844,86	54,91	50.789,19	45,90	112.634,04	100



Fonte: Elaboração DEURA/CODEPLAN a partir de base de dados da SEGETH 2015 / Poligonal definida de acordo com a PDAD

Áreas Territoriais – Distrito Federal (Em ha)					
Regiões Administrativas RAs	Macrozona Urbana	Área com Ocupação Urbana	%	Área Urbanizável	%
RA I – Plano Piloto	11.111,41	10.342,71	93,08	768,70	6,92
RA II - Gama	2.761,52	2.631,01	95,27	130,51	4,73
RA III - Taguatinga	3.115,18	2.661,95	85,45	453,23	14,55
RA IV - Brazlândia	695,75	615,49	88,46	80,26	11,54
RA V - Sobradinho	1.837,57	1.504,07	81,86	333,5	18,15
RA VI - Planaltina	5.588,47	2.990,65	53,51	2.597,82	46,49
RA VII - Paranoá	3.757,17	449,38	11,97	3.307,79	88,03
RA VIII – Núcleo Bandeirante	355,78	355,78	100	-	-
RA IX - Ceilândia	4.457,73	3.693,6	82,86	764,13	17,14
RA X - Guará	2.367,45	2.367,45	100	-	-
RA XI - Cruzeiro	323,05	323,05	100	-	-
RA XII - Samambaia	3.886,38	2.468,97	63,53	1.417,41	36,47
RA XIII - Santa Maria	13.857,21	2.180,43	15,73	11.676,78	84,27
RA XIV - São Sebastião	9.448,93	882,61	9,34	8.566,32	90,66
RA XV - Recanto das Emas	3.188,25	1.246,32	39,10	1.941,93	60,90
RA XVI - Lago Sul	8.238,94	7.453,03	90,46	785,91	9,54
RA XVII – Riacho Fundo	726,91	466,24	64,14	260,67	35,86
RA XVIII - Lago Norte	5.546,41	3.708,00	66,85	1.838,41	33,15
RA XIX - Candangolândia	662,7	348,10	52,53	-	-
RA XX - Águas Claras	2.220,11	1.895,32	85,37	324,79	14,63
RA XXI - Riacho Fundo II	670,14	618,46	92,29	51,68	7,71
RA XXII - Sudoeste/Octogonal	585,61	513,38	87,67	72,23	12,33
RA XXIII – Varjão	73,15	73,15	100	-	-
RA XXIV – Park Way	6.344,74	5.665,43	89,30	679,31	10,70
RA XXV - SCIA/Estrutural	611,70	350,21	57,25	261,49	42,75
RA XXVI – Sobradinho II	4.386,99	1.822,76	41,55	2.564,23	58,45
RA XXVII - Jardim Botânico	8.242,92	2.335,67	28,34	5.907,25	71,66
RA XXVIII - Itapoã	799,14	749,69	93,81	49,45	6,19
RA XXIX - SIA	2.636,76	2.471,06	93,72	165,70	6,28
RA XXX - Vicente Pires	2.855,54	2.390,93	83,73	464,61	16,27
RA XXXI - Fercal	1.114,47	280,27	25,15	834,20	74,85
<b>Distrito Federal</b>	<b>112.634,04</b>	<b>61.844,86</b>	<b>54,91</b>	<b>50.789,19</b>	<b>45,90</b>

Fonte: Elaboração GEURB/DEURA/CODEPLAN a partir de base de dados da SEGETH 2015



### Legenda

- Áreas urbanas formais
- Áreas urbanas de regularização

As **áreas urbanas formais** são áreas com projeto urbano aprovado, mas podem conter frações de áreas irregulares ou parcelamentos que ainda não possuem regularidade fundiária definitiva.

As **áreas urbanas de regularização** são as ARIS e ARINE previstas no PDOT.

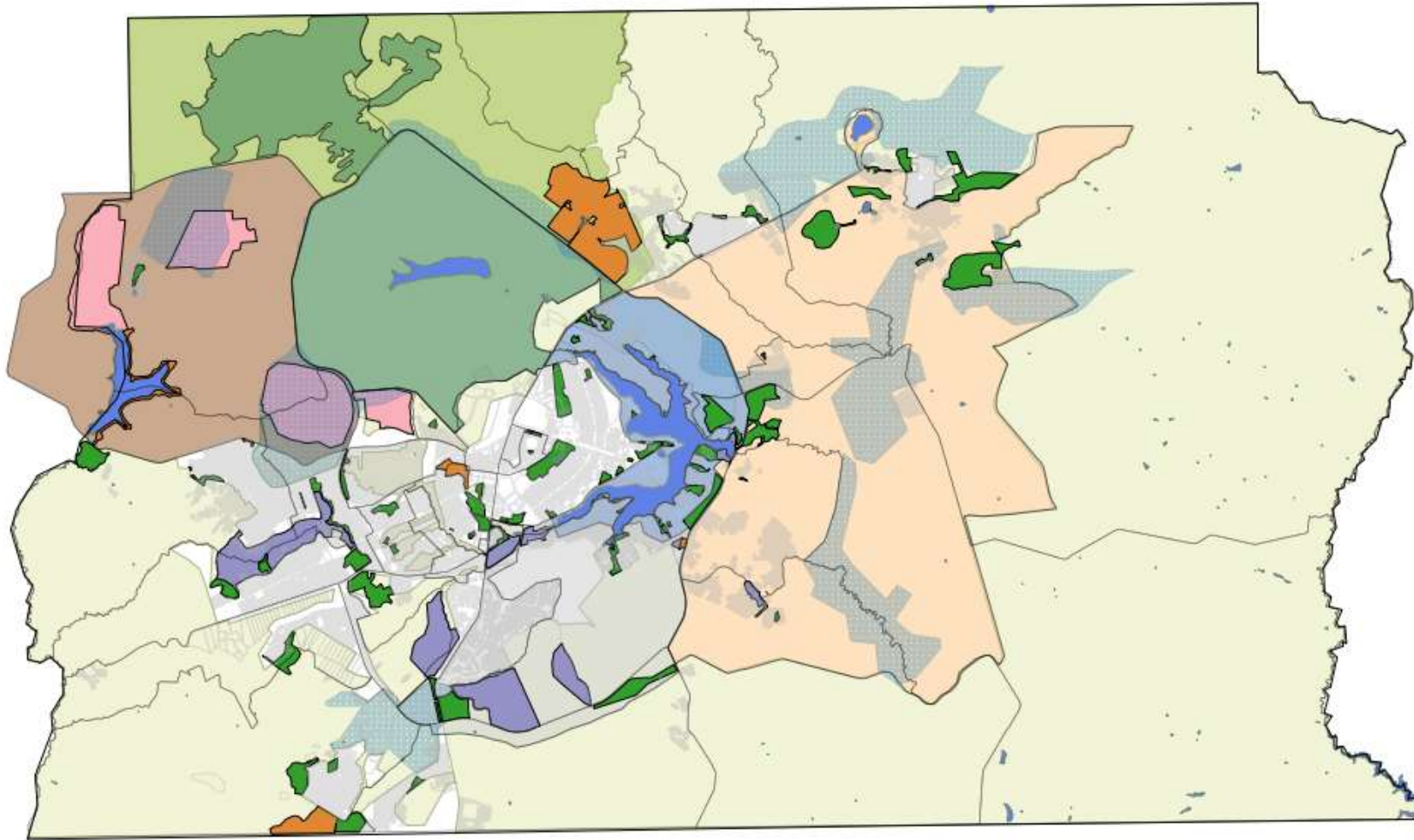
Áreas Territoriais – Distrito Federal (Em ha)					
Áreas urb. formais	%	Áreas urb. de regularização	%	Total	%
47.043,23	76,07	14.801,63	23,93	61.844,86	100

Fonte: Elaboração DEURA/CODEPLAN a partir de base de dados da SEGETH 2015 / Poligonal definida de acordo com a PDAD



Áreas Territoriais – Distrito Federal (Em ha)						
Regiões Administrativas RAs	Macrozona Urbana	Área com Ocupação Urbana	Áreas Urbanas Formais	%	Áreas Urbanas de Regularização	%
RA I – Plano Piloto	11.111,41	10.342,71	10.291,37	<b>99,5</b>	51,34	<b>0,5</b>
RA II - Gama	2.761,52	2.645,99	1.643,46	<b>62,11</b>	1.002,53	<b>37,89</b>
RA III - Taguatinga	3.115,18	2.661,95	2.561,74	<b>96,24</b>	100,21	<b>3,76</b>
RA IV - Brazlândia	695,75	615,49	445,37	<b>72,36</b>	170,12	<b>27,64</b>
RA V - Sobradinho	1.837,57	1.504,07	1.036,66	<b>68,92</b>	467,41	<b>31,08</b>
RA VI - Planaltina	5.588,47	2.990,65	1.443,85	<b>48,28</b>	1.546,80	<b>51,72</b>
RA VII - Paranoá	3.757,17	449,38	397,57	<b>88,47</b>	51,81	<b>11,57</b>
RA VIII – Núcleo Bandeirante	355,78	355,78	329,67	<b>92,66</b>	26,11	<b>7,34</b>
RA IX - Ceilândia	4.457,73	3.693,60	2.740,68	<b>74,20</b>	952,92	<b>25,80</b>
RA X - Guará	2.367,45	2.367,45	2.042,29	<b>86,26</b>	325,16	<b>13,74</b>
RA XI - Cruzeiro	323,05	323,05	323,05	<b>100</b>	-	-
RA XII - Samambaia	3.886,38	2.468,97	2.461,47	<b>99,70</b>	7,50	<b>0,30</b>
RA XIII - Santa Maria	13.857,21	2.180,43	1.837,98	<b>84,30</b>	342,45	<b>15,70</b>
RA XIV - São Sebastião	9.448,93	882,61	766,02	<b>86,80</b>	116,59	<b>13,20</b>
RA XV - Recanto das Emas	3.188,25	1.246,32	1.039,52	<b>83,41</b>	206,80	<b>16,59</b>
RA XVI - Lago Sul	8.238,94	7.453,03	7.391,86	<b>99,18</b>	61,17	<b>0,82</b>
RA XVII – Riacho Fundo	726,91	466,24	318,02	<b>68,21</b>	148,22	<b>31,79</b>
RA XVIII - Lago Norte	5.546,41	3.708,00	2.605,30	<b>70,26</b>	1.102,70	<b>29,74</b>
RA XIX - Candangolândia	662,7	348,10	348,10	<b>100</b>	-	-
RA XX - Águas Claras	2.220,11	1.895,32	913,26	<b>48,19</b>	982,06	<b>51,81</b>
RA XXI - Riacho Fundo II	670,14	618,46	583,30	<b>94,31</b>	35,16	<b>5,69</b>
RA XXII - Sudoeste/Octogonal	585,61	513,38	513,38	<b>100</b>	-	-
RA XXIII – Varjão	73,15	73,15	73,15	<b>100</b>	-	-
RA XXIV – Park Way	6.344,74	5.665,43	5.432,46	<b>95,89</b>	232,97	<b>4,11</b>
RA XXV - SCIA/Estrutural	611,70	350,21	150,29	<b>42,91</b>	199,92	<b>57,09</b>
RA XXVI – Sobradinho II	4.386,99	1.822,76	264,81	<b>14,53</b>	1.557,95	<b>85,47</b>
RA XXVII - Jardim Botânico	8.242,92	2.335,67	-	-	2.335,67	<b>100</b>
RA XXVIII - Itapoã	799,14	749,69	0	<b>0</b>	749,69	<b>100</b>
RA XXIX - SIA	2.636,76	2.471,06	2.471,06	<b>100</b>	0	<b>0</b>
RA XXX - Vicente Pires	2.855,54	2.390,93	266,79	<b>11,16</b>	2.124,14	<b>88,84</b>
RA XXXI - Fercal	1.114,47	280,27	-	-	280,27	<b>100</b>
<b>Distrito Federal</b>	<b>112.634,04</b>	<b>61.844,86</b>	<b>47.043,23</b>	<b>76,07</b>	<b>14.801,63</b>	<b>23,93</b>

Fonte: Elaboração GEURB/DEURA/CODEPLAN a partir de base de dados da SEGETH 2015



## LEGENDA

### Unidades de Conservação e Parques

#### APA - Área de Proteção Ambiental

- Gama e Cabeça de Veado
- Cafuringa
- Lago Paranoá
- Rio Descoberto
- Rio São Bartolomeu
- Planalto Central

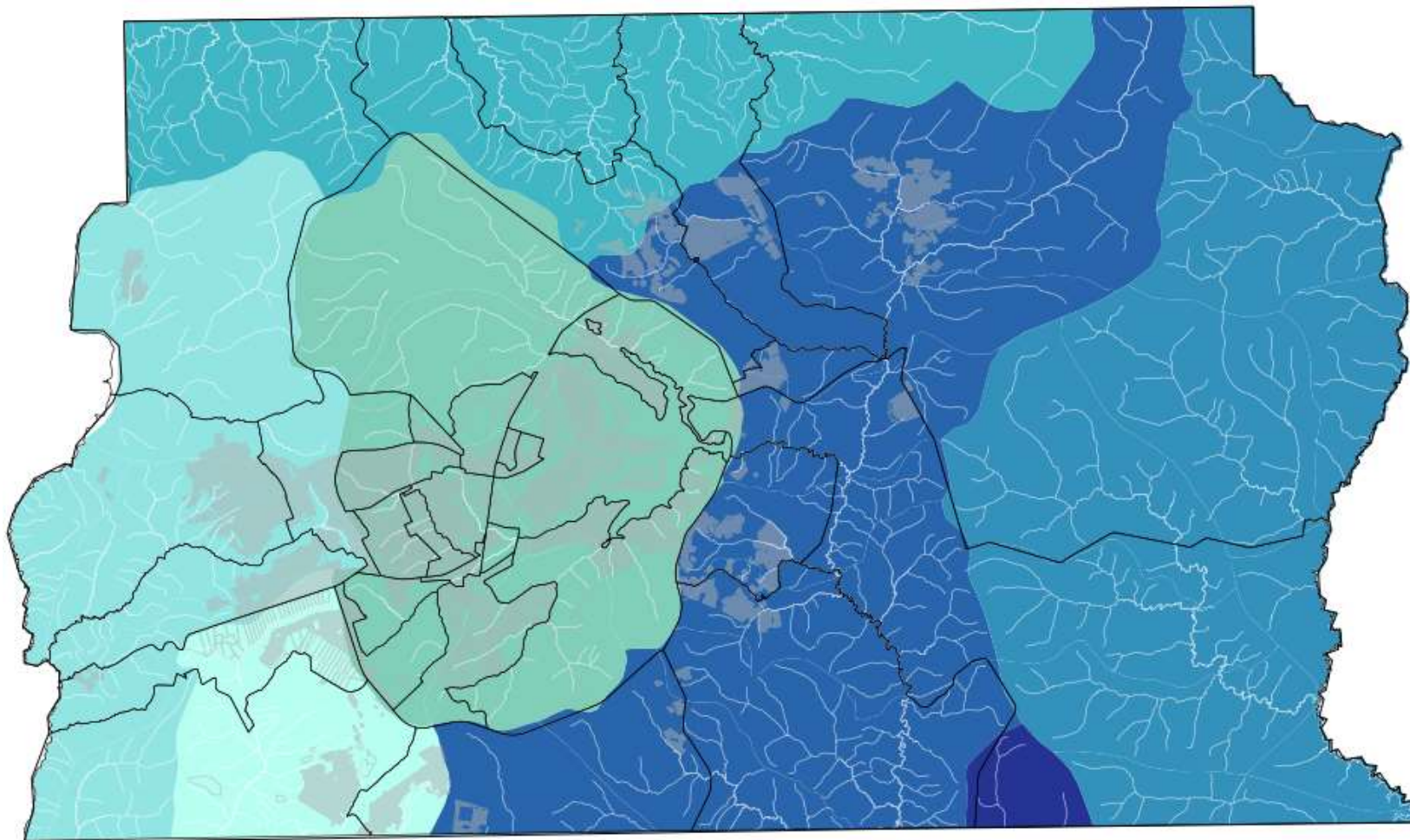
- REBIO - Reserva Biológica
- Parque Nacional de Brasília
- APM - Área de Proteção de Mananciais
- FLONA - Floresta Nacional de Brasília
- ARIE - Área de Relevante Interesse Ecológico

- Parques do Distrito Federal
- Lagoas, Lago e Represas



Fonte: Elaboração DEURA/CODEPLAN a partir de base de dados da SEGETH 2015 e IBRAM (Mapa Ambiental) / Poligonais das RAs definidas de acordo com a PDAD 2015/16





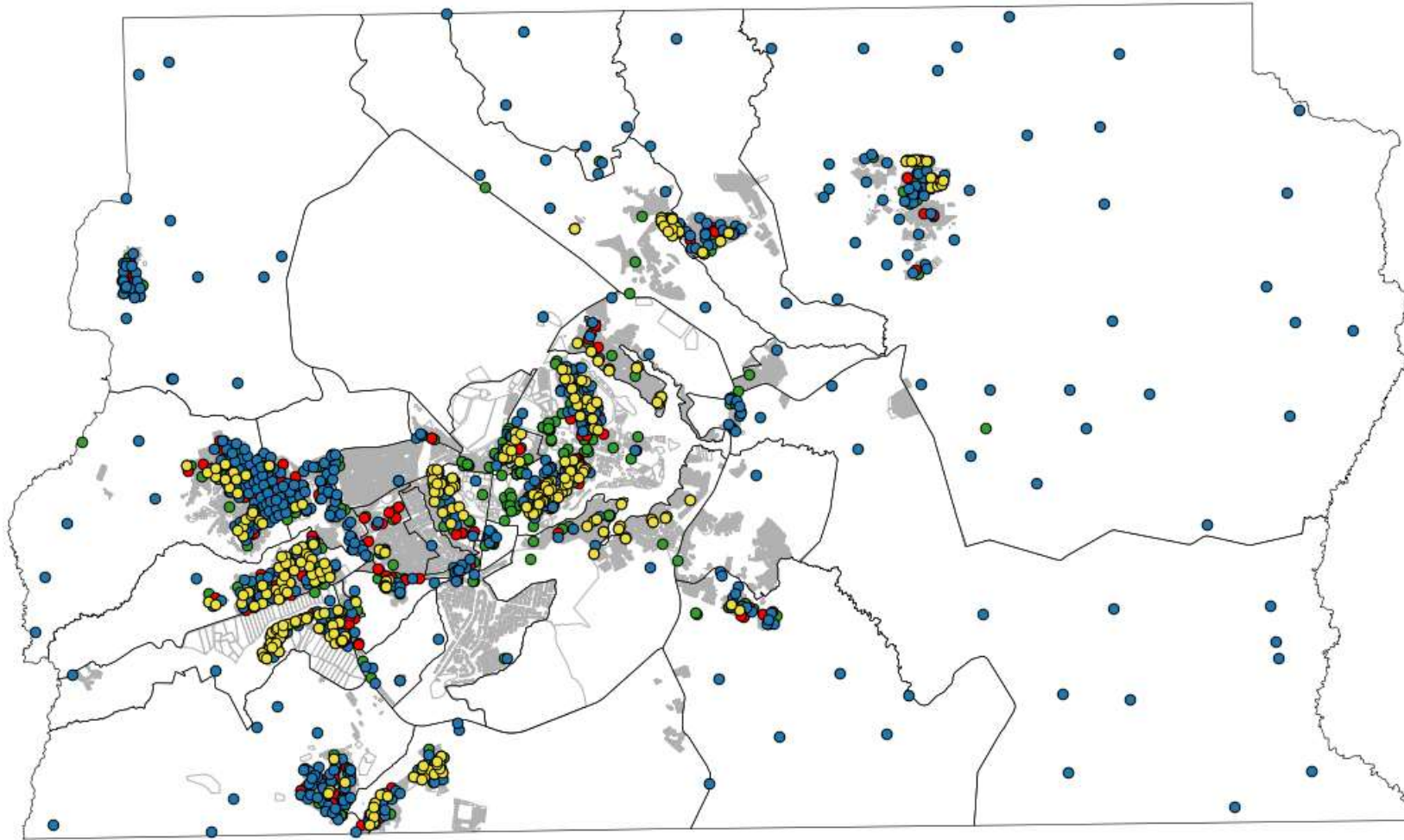
### Legenda

- Bacia Hidrográfica Corumba
- Bacia Hidrográfica do Descoberto
- Bacia Hidrográfica do Lago Paranoá
- Bacia Hidrográfica do Maranhão
- Bacia Hidrográfica Preto
- Bacia Hidrográfica São Bartolomeu
- Bacia Hidrográfica São Marcos



Fonte: Elaboração DEURA/CODEPLAN a partir de base de dados da SEGETH 2015 e IBRAM (Mapa Ambiental) / Poligonais das RAs definidas de acordo com a PDAD 2015/16





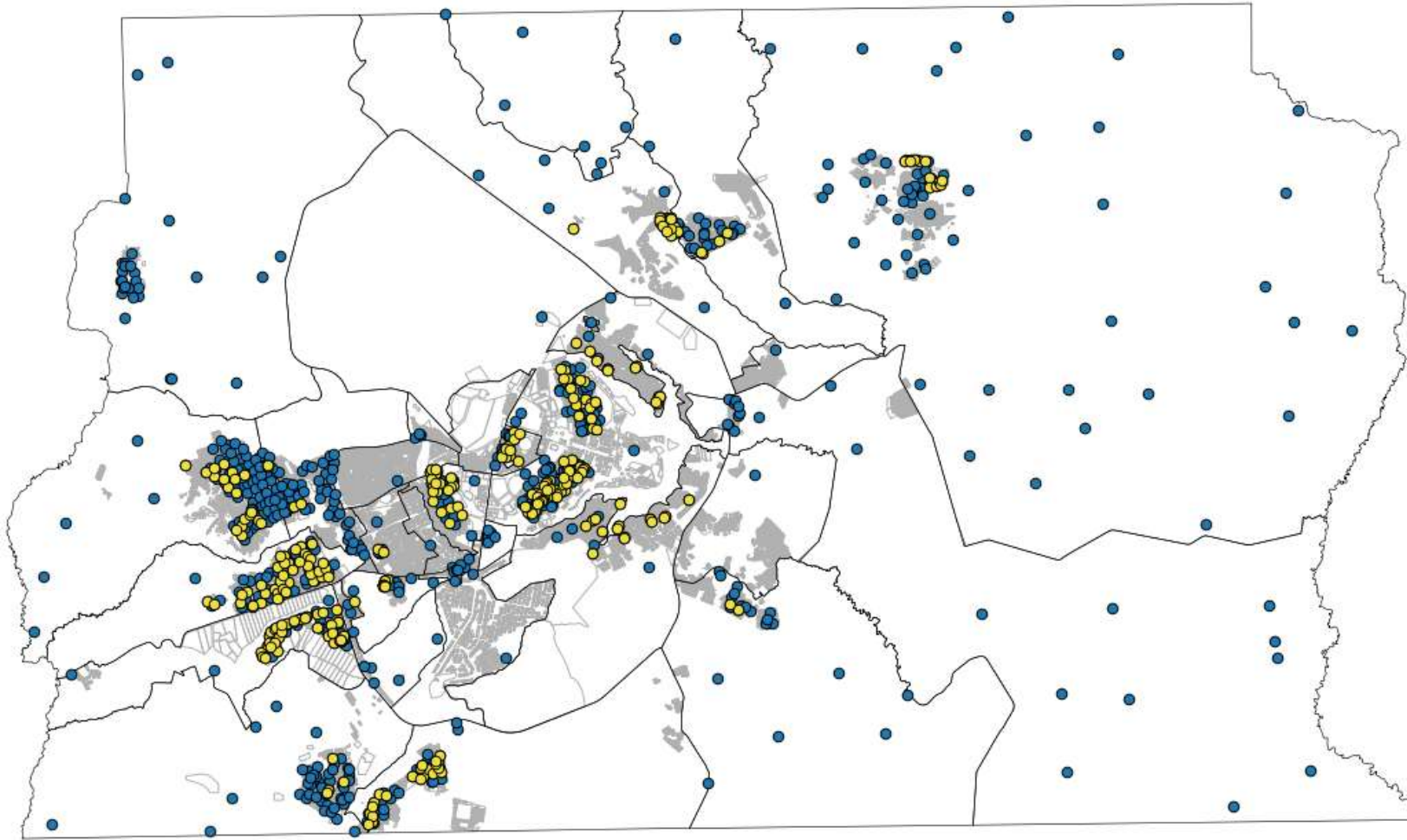
### Legenda

- Educação
- Educação (Previstos)
- Saúde
- Segurança

Fonte: Segeth

**Observação:** Os equipamentos públicos representados no mapa incluem equipamentos implantados e previstos



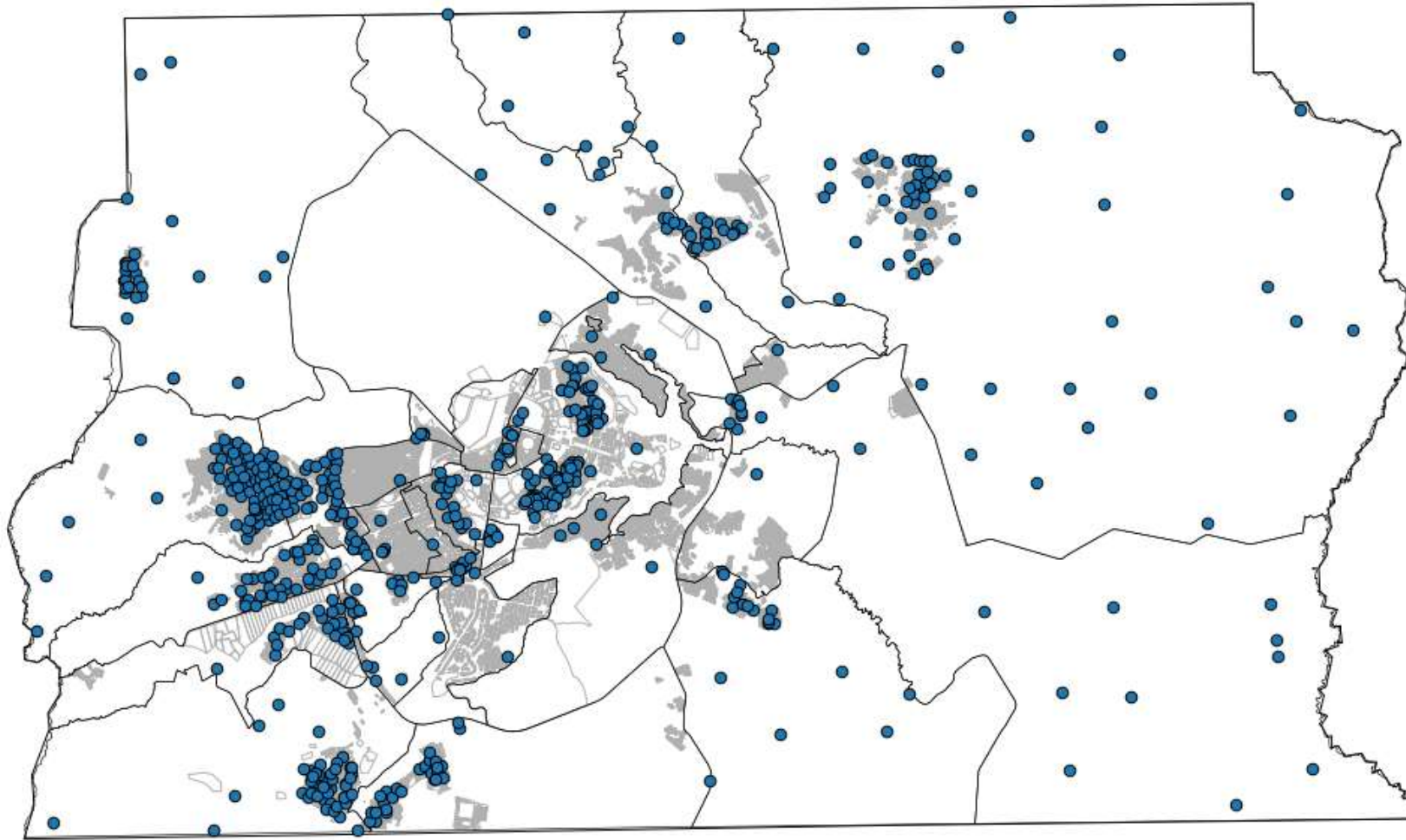


### Legenda

- Educação
- Educação (Previstos)



Fonte: Elaboração DEURA/CODEPLAN a partir de base de dados da SEGETH 2015 – Site SITURB / Poligonal definida de acordo com a PDAD



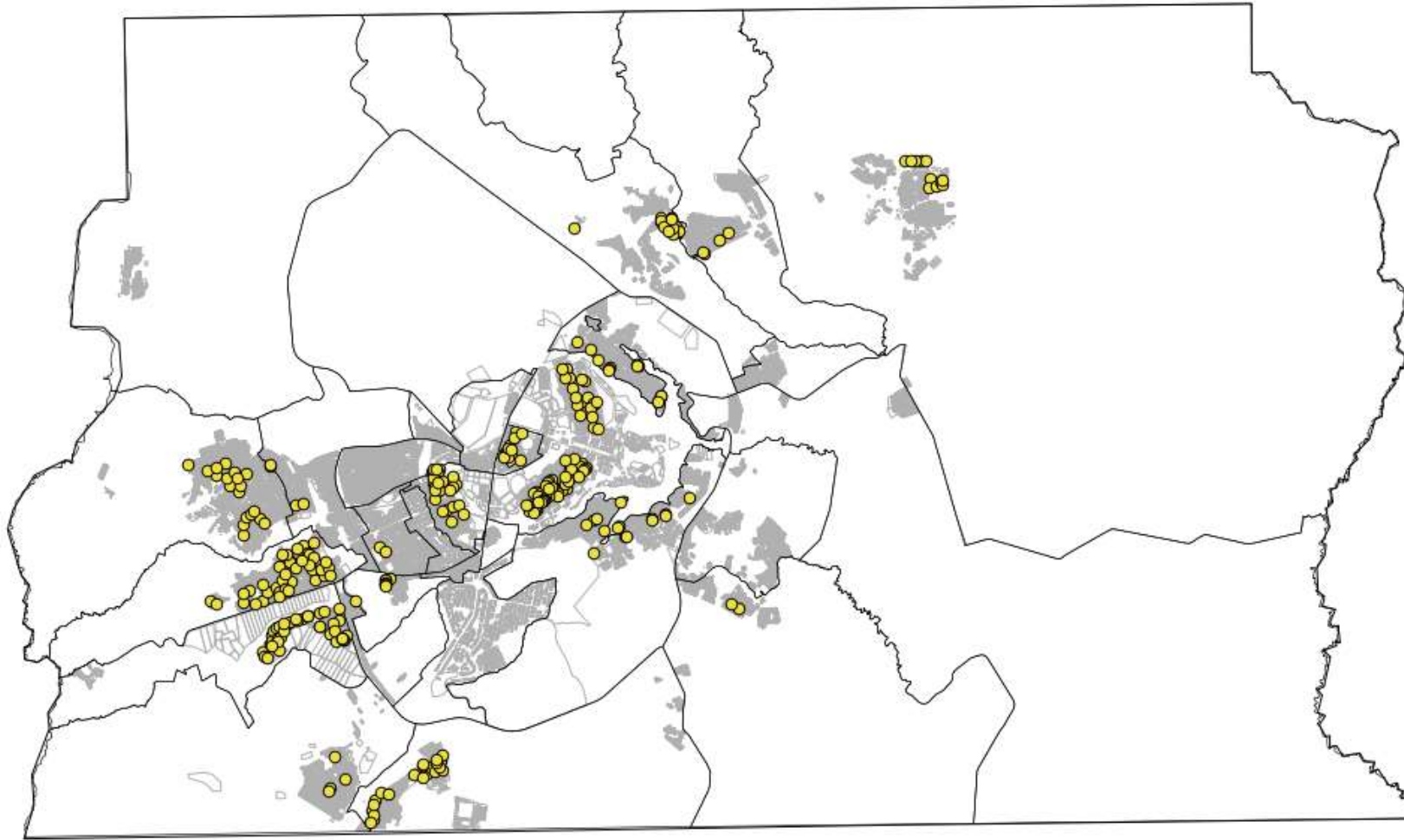
Legenda

● Educação



Fonte: Elaboração DEURA/CODEPLAN a partir de base de dados da SEGETH 2015 – Site SITURB / Poligonal definida de acordo com a PDAD



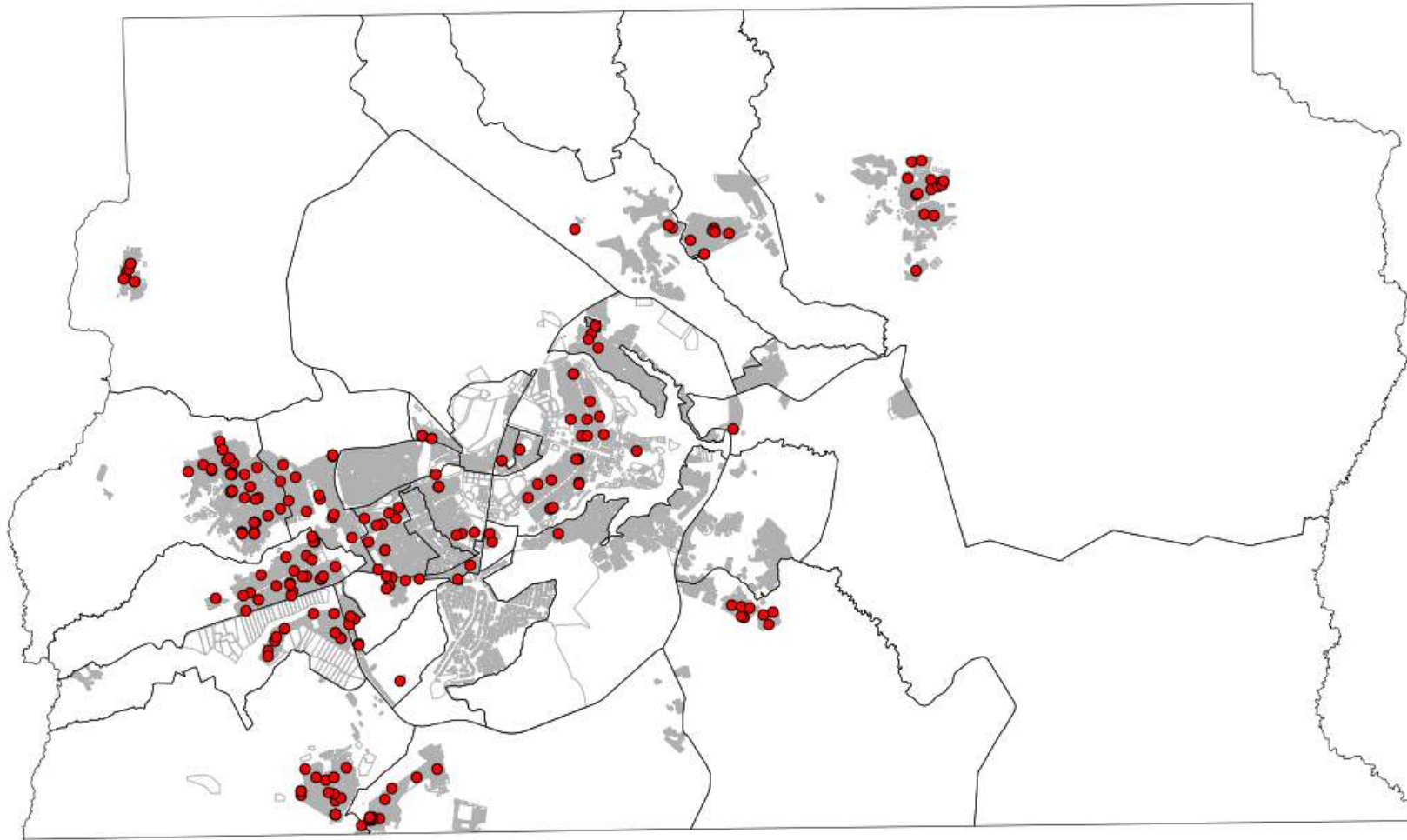


### Legenda

- Educação (Previstos)



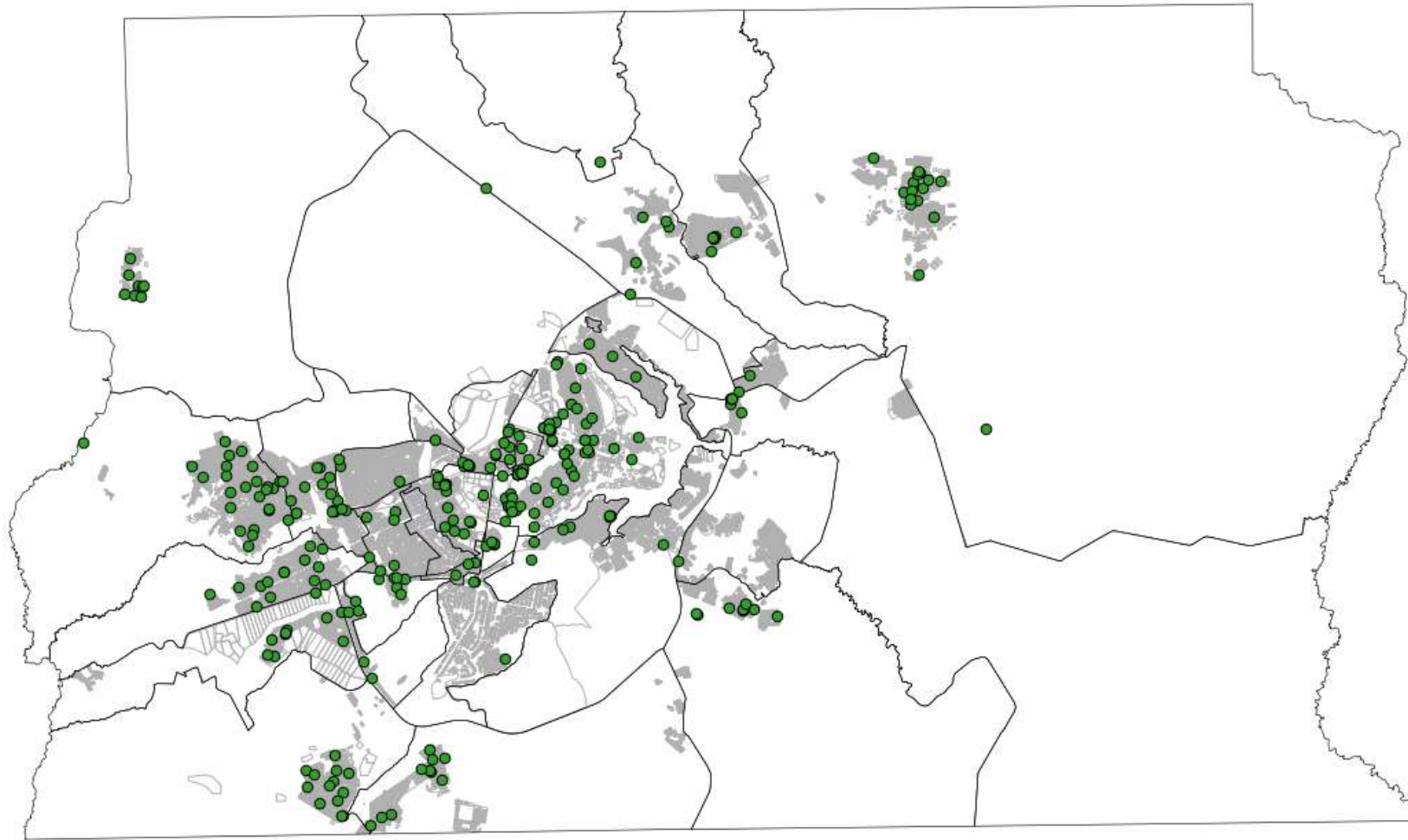
Fonte: Elaboração DEURA/CODEPLAN a partir de base de dados da SEGETH 2015 – Site SITURB / Poligonal definida de acordo com a PDAD



Legenda  
● Saúde



Fonte: Elaboração DEURA/CODEPLAN a partir de base de dados da SEGETH 2015 – Site SITURB / Poligonais das RAs definidas de acordo com a PDAD 2015/16

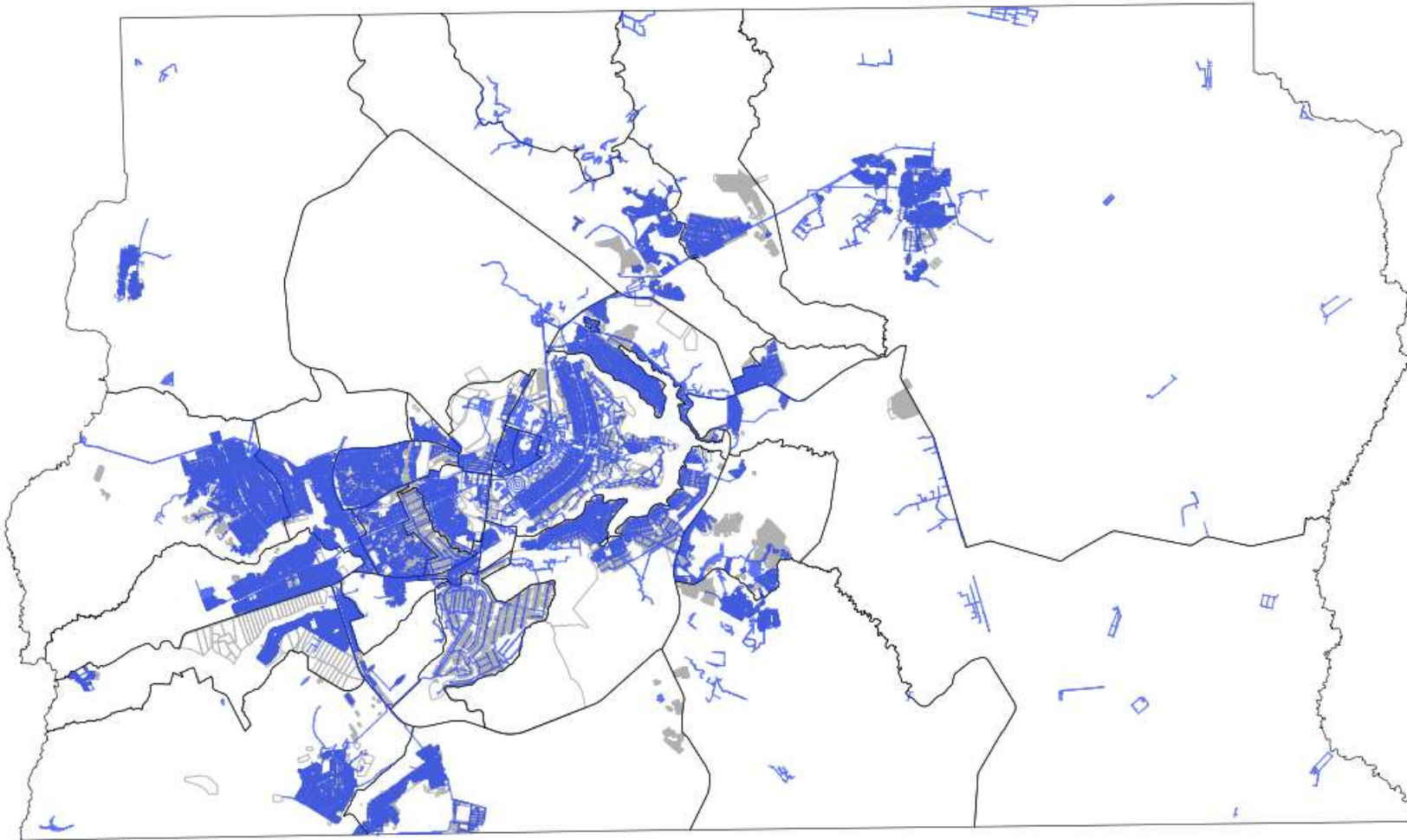


Legenda  
● Segurança



Fonte: Elaboração DEURA/CODEPLAN a partir de base de dados da SEGETH 2015 – Site SITURB / Poligonal definida de acordo com a PDAD





## Legenda

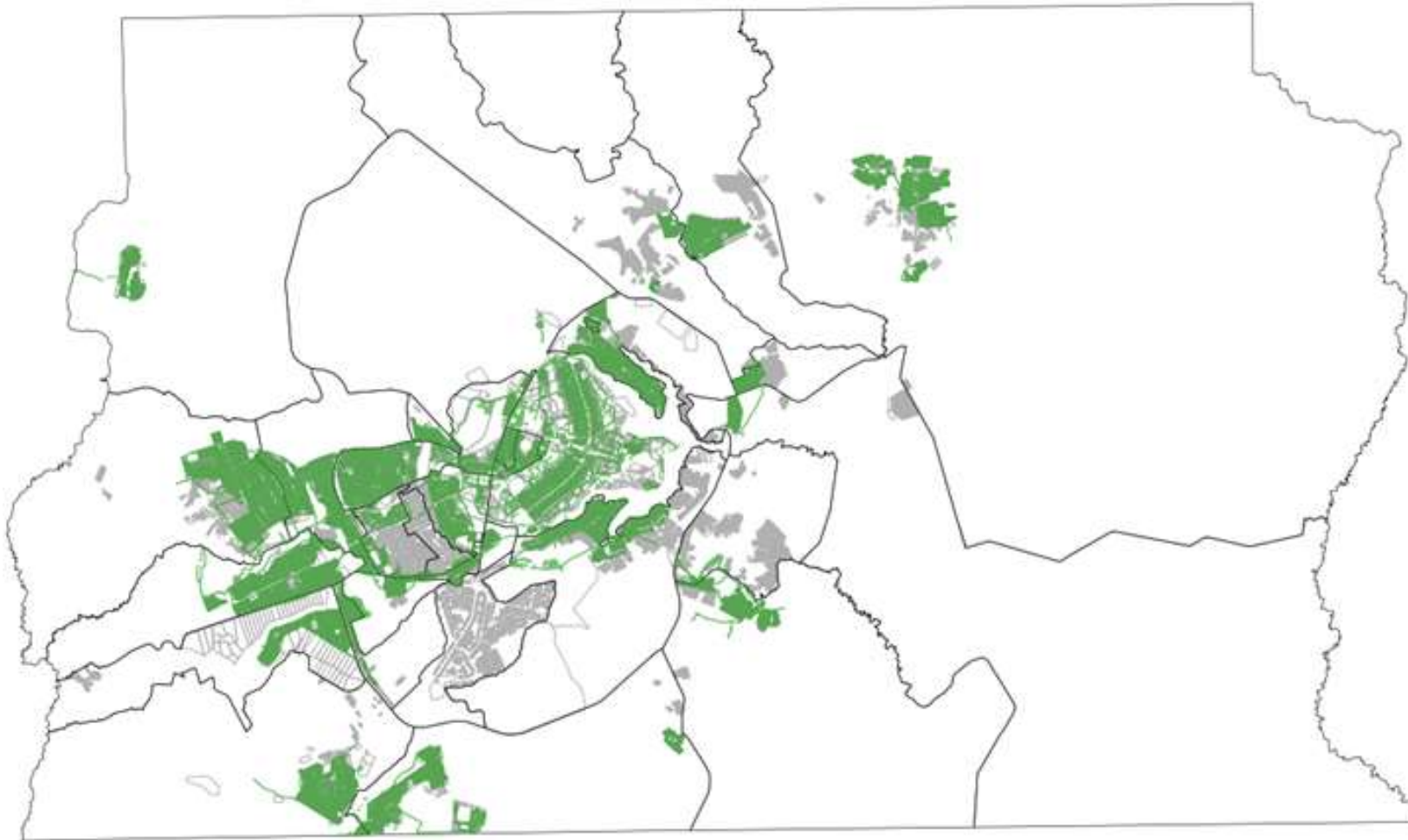
— Rede de Água

Tipo de Abastecimento de Água	%
Rede Geral - Caesb	98,14
Poço/Cisterna	0,70
Poço Artesiano	0,88
Outros	0,28
Total	100,00

Fonte: PDAD Distrito Federal 2015



Fonte: Elaboração DEURA/CODEPLAN a partir de base de dados da SEGETH 2015 / Poligonal definida de acordo com a PDAD



## Legenda

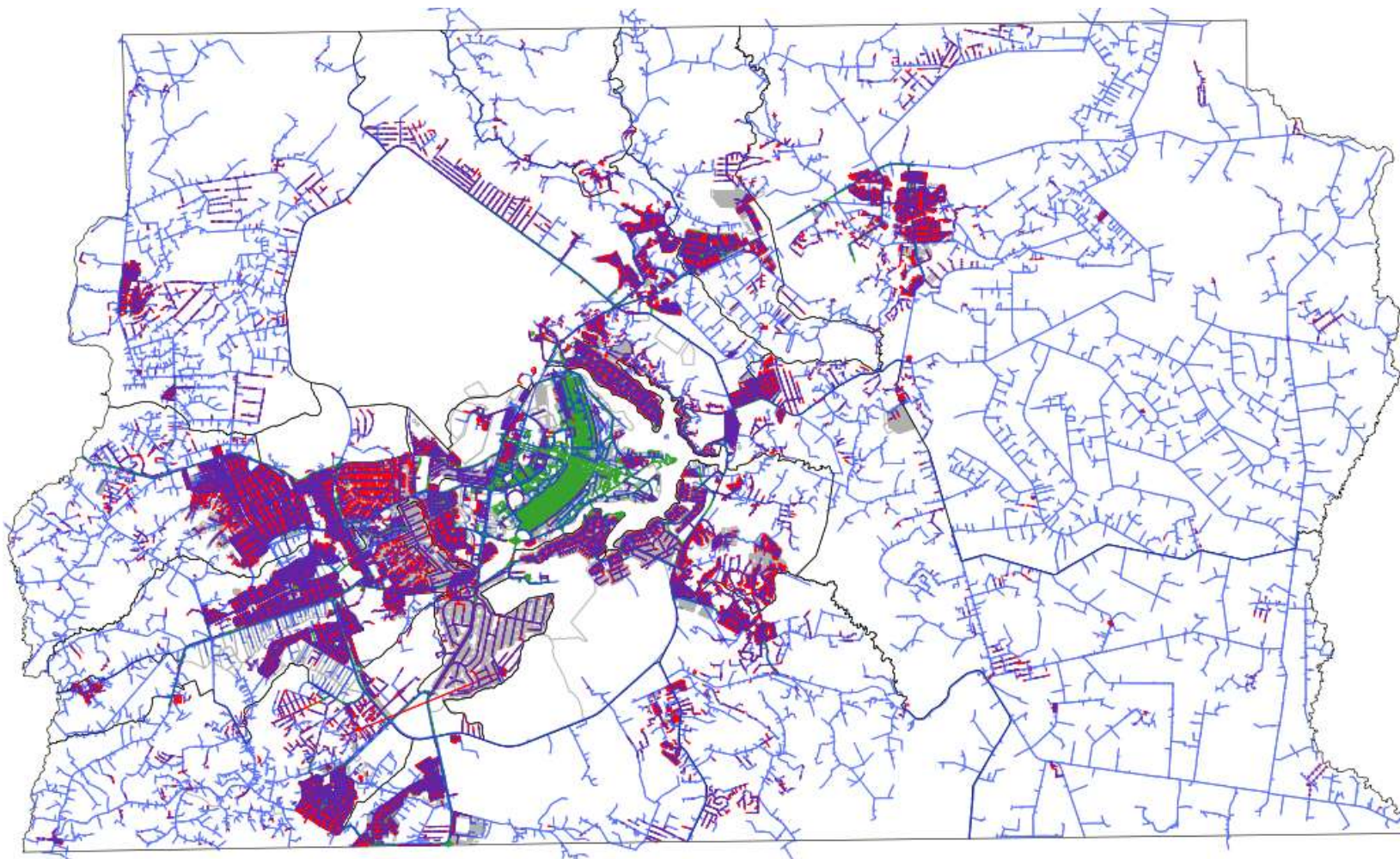
— Rede de Esgoto

Tipo de Esgotamento	%
Rede Geral - Caesb	85,46
Fossa séptica	10,33
Fossa rudimentar	4,10
Esgotamento a céu aberto	0,01
Outros	0,10
Total	100,00

Fonte: PDAD Distrito Federal 2015







### Legenda

- Trecho Aéreo Primário
- Trecho Aéreo Secundário
- Trecho Enterrado

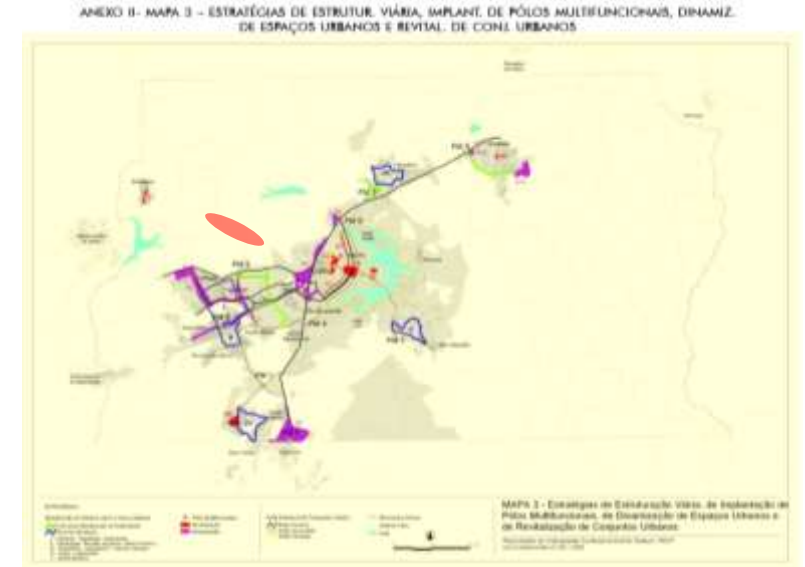
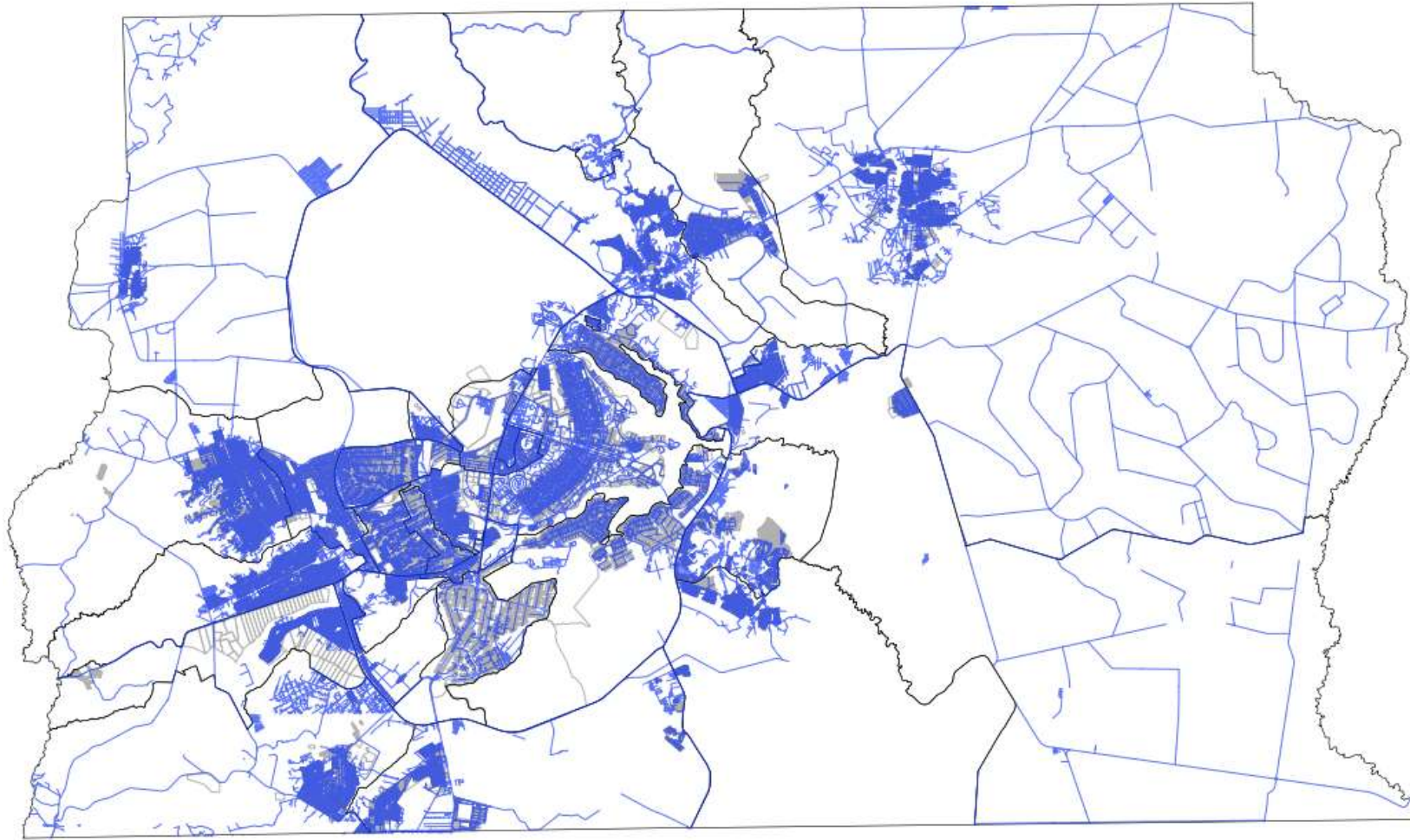
Tipo de Abastecimento de Energia Elétrica	%
Rede Geral - CEB	99,38
Próprio (Gerador, Bateria)	0,02
Gambiarra	0,60
Outros	0,01
Total	100,00

Fonte: PDAD Distrito Federal 2015



Fonte: Elaboração DEURA/CODEPLAN a partir de base de dados da SEGETH 2015 – Site SITURB / Poligonais das RAs definidas de acordo com a PDAD 2015/16





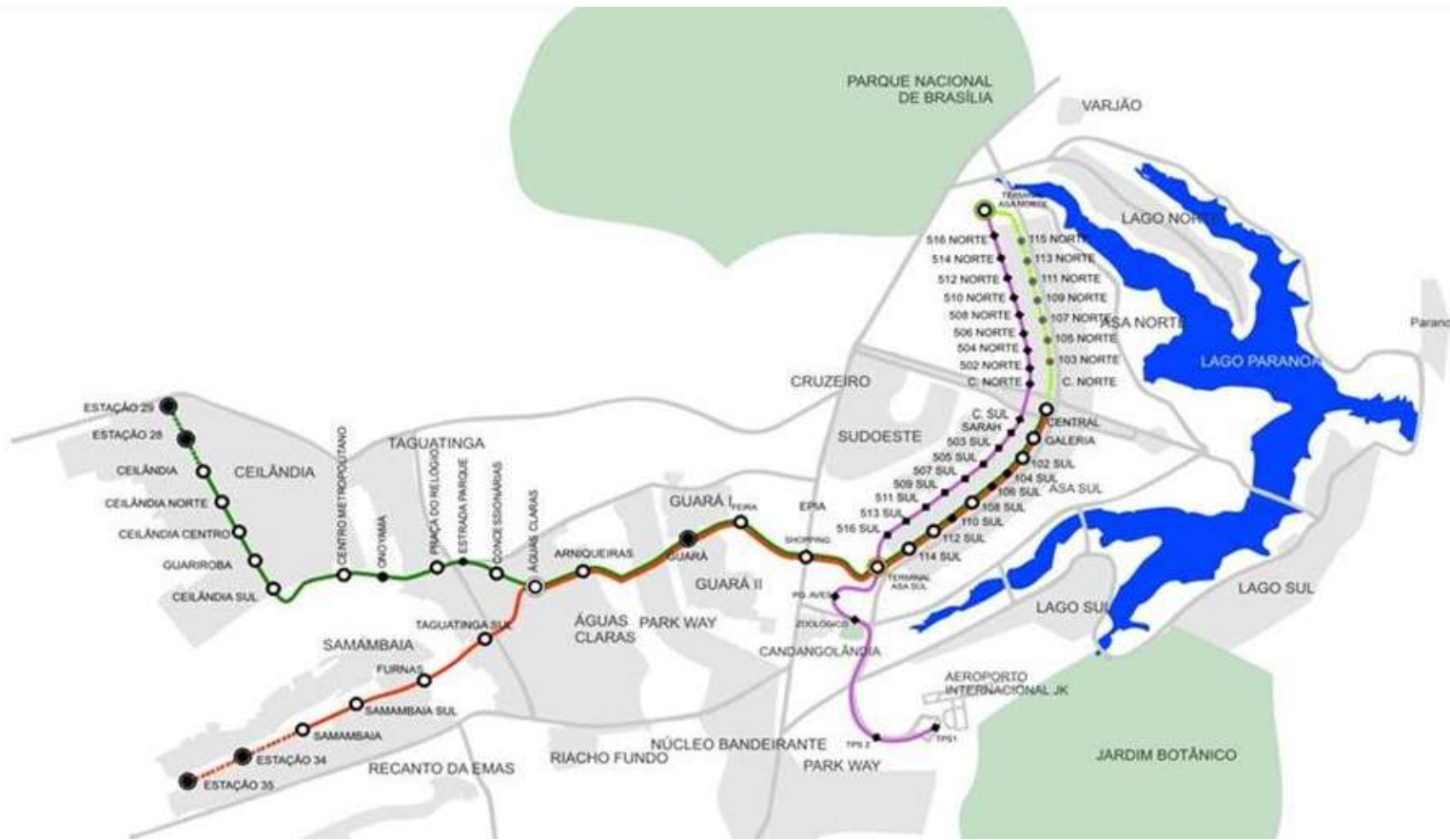
Fonte: PDOT 2009

## Legenda

— Sistema Viário



Fonte: Elaboração DEURA/CODEPLAN a partir de base de dados da SEGETH 2015 – Site SITURB / Poligonais das RAs definidas de acordo com a PDAD 2015/16

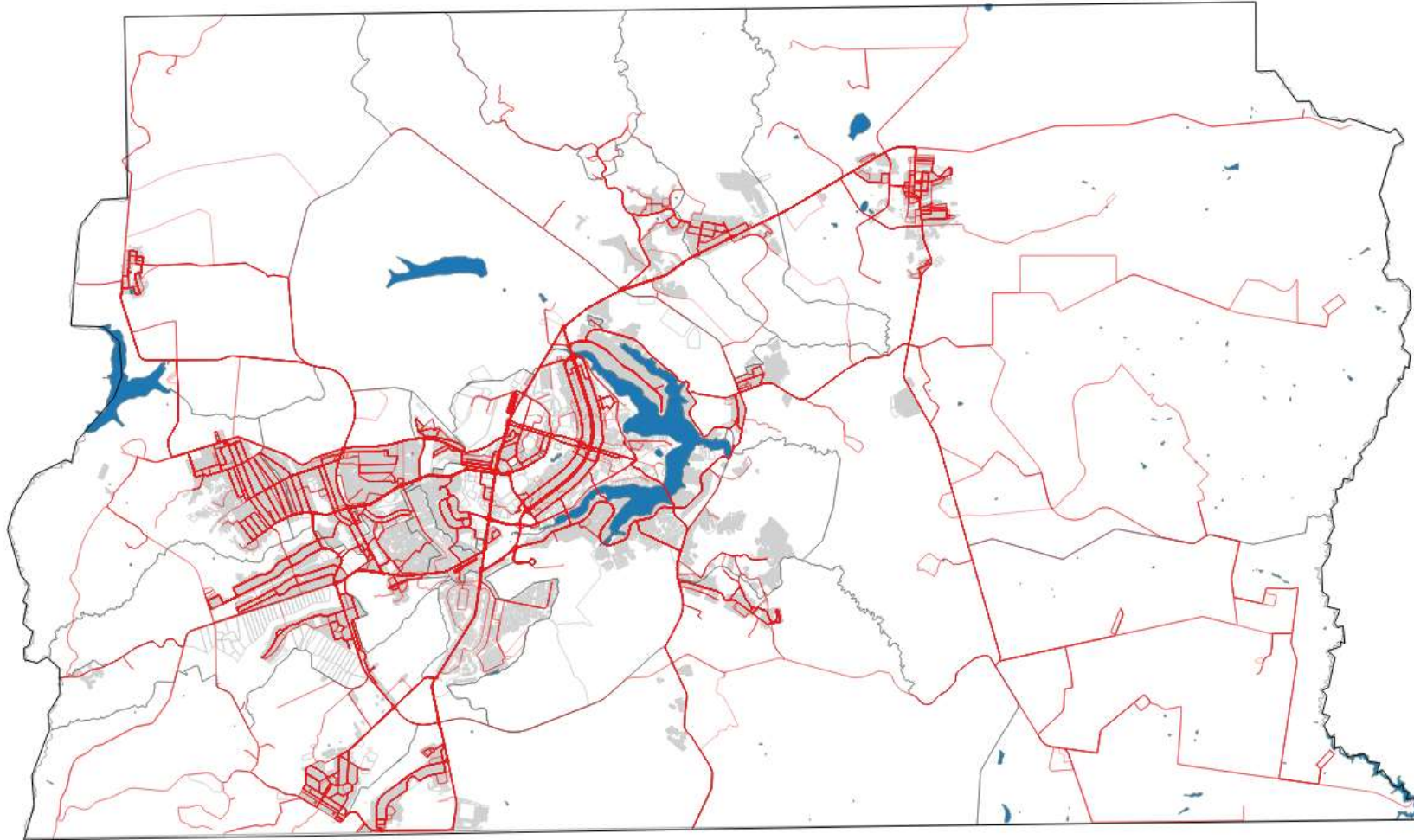


- ESTAÇÃO DO METRÔ EM CONSTRUÇÃO
- ESTAÇÃO DO METRÔ EM OPERAÇÃO
- ESTAÇÃO DO METRÔ DE BALDEAÇÃO
- TERMINAL ASA SUL - METRÔ / METRÔ LEVE / ÔNIBUS
- TERMINAL ASA NORTE - METRÔ / METRÔ LEVE / ÔNIBUS
- ESTAÇÃO DO METRÔ - CONCLUSÃO EM 2010
- ESTAÇÃO DO METRÔ - FUTURA EXPANSÃO
- ◆ ESTAÇÃO DO METRÔ LEVE

- LINHA DO METRÔ - CEILÂNDIA
- LINHA DO METRÔ - SAMAMBAIA
- LINHA DO METRÔ - EXPANSÃO SAMAMBAIA
- LINHA DO METRÔ - EXPANSÃO ASA NORTE
- LINHA DO METRÔ - EXPANSÃO CEILÂNDIA
- LINHA 1 DO METRÔ LEVE
- VIAS PRINCIPAIS

Fonte: <http://www.mobilize.org.br/mapas/9/mapa-da-rede-de-metro-de-brasilia-df.html>





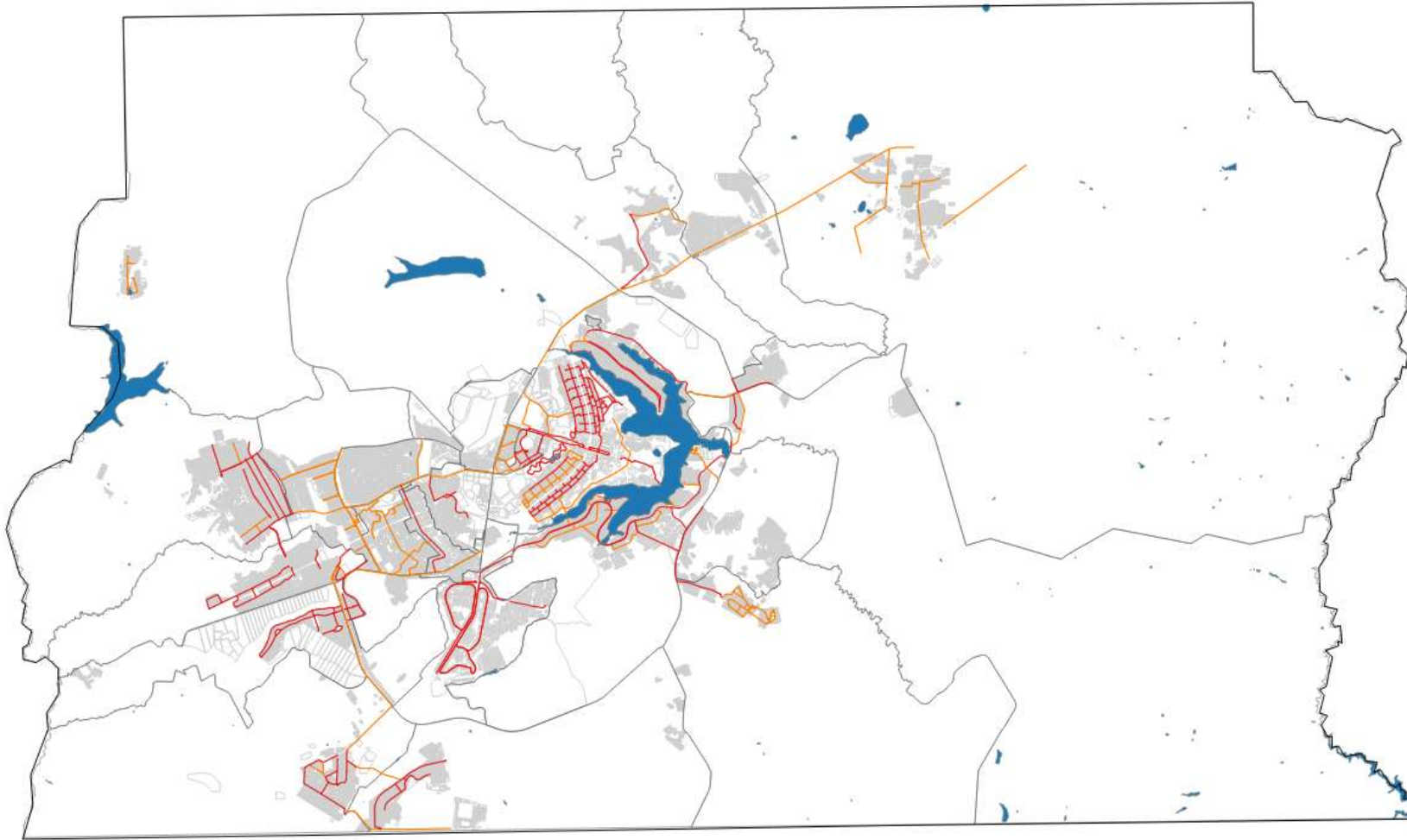
**Legenda**

— Linhas de ônibus DFTRANS

- 1277 linhas de ônibus serviço básico e 94 linhas de ônibus serviço rural

Fonte: <http://www.dftrans.df.gov.br>





CICLOVIA - CEILÂNDIA  
Fotos: Toninho Leite



CICLOVIA – LAGO SUL  
Fotos: Toninho Leite

### Legenda

Ciclovias

— Construído

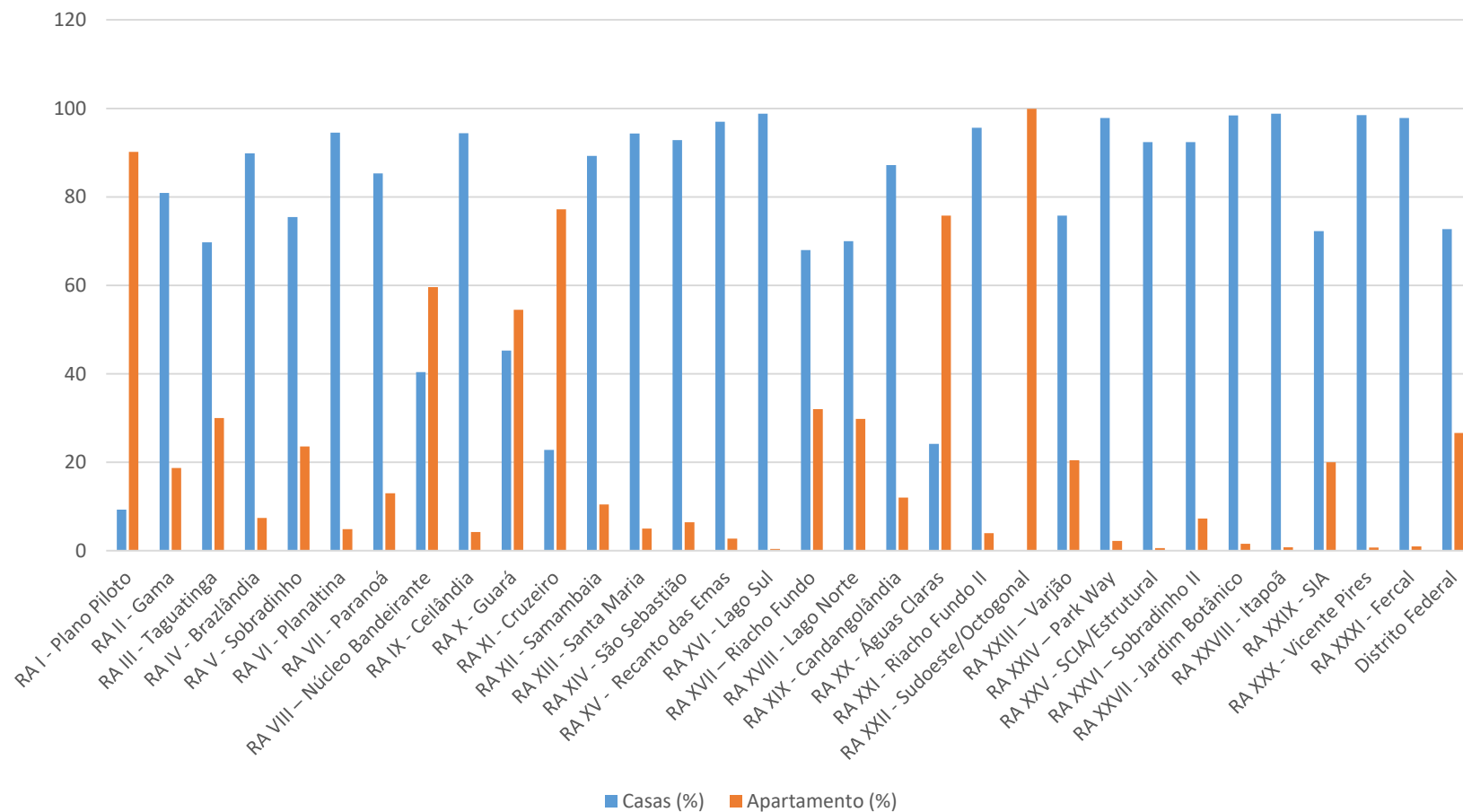
— Em Projeto

Fonte: Elaboração DEURA/CODEPLAN a partir de base de dados da SEGETH 2015 – Site SITURB / Poligonais das RAs definidas de acordo com a PDAD 2015/16

Evolução da Verticalização

Regiões Administrativas RAs	Casas (%)	Apartamento (%)
RA I – Plano Piloto	9,28	90,14
RA II - Gama	80,92	18,71
RA III - Taguatinga	69,73	30
RA IV - Brazlândia	89,85	7,4
RA V - Sobradinho	75,43	23,57
RA VI - Planaltina	94,51	4,86
RA VII - Paranoá	85,28	12,98
RA VIII – Núcleo Bandeirante	40,4	59,6
RA IX - Ceilândia	94,37	4,24
RA X - Guará	45,25	54,49
RA XI - Cruzeiro	22,8	77,2
RA XII - Samambaia	89,29	10,49
RA XIII - Santa Maria	94,33	5
RA XIV - São Sebastião	92,86	6,44
RA XV - Recanto das Emas	96,98	2,76
RA XVI - Lago Sul	98,8	0,4
RA XVII – Riacho Fundo	68	32
RA XVIII - Lago Norte	70	29,8
RA XIX - Candangolândia	87,2	12
RA XX - Águas Claras	24,14	75,75
RA XXI - Riacho Fundo II	95,6	4
RA XXII - Sudoeste/Octogonal	0,11	99,89
RA XXIII – Varjão	75,75	20,44
RA XXIV – Park Way	97,8	2,2
RA XXV - SCIA/Estrutural	92,4	0,6
RA XXVI – Sobradinho II	92,37	7,26
RA XXVII - Jardim Botânico	98,4	1,6
RA XXVIII - Itapoã	98,8	0,8
RA XXIX - SIA	72,24	20
RA XXX - Vicente Pires	98,5	0,76
RA XXXI - Fercal	97,8	1
Distrito Federal	72,71	26,6

Tipologia domiciliar PDAD 2015

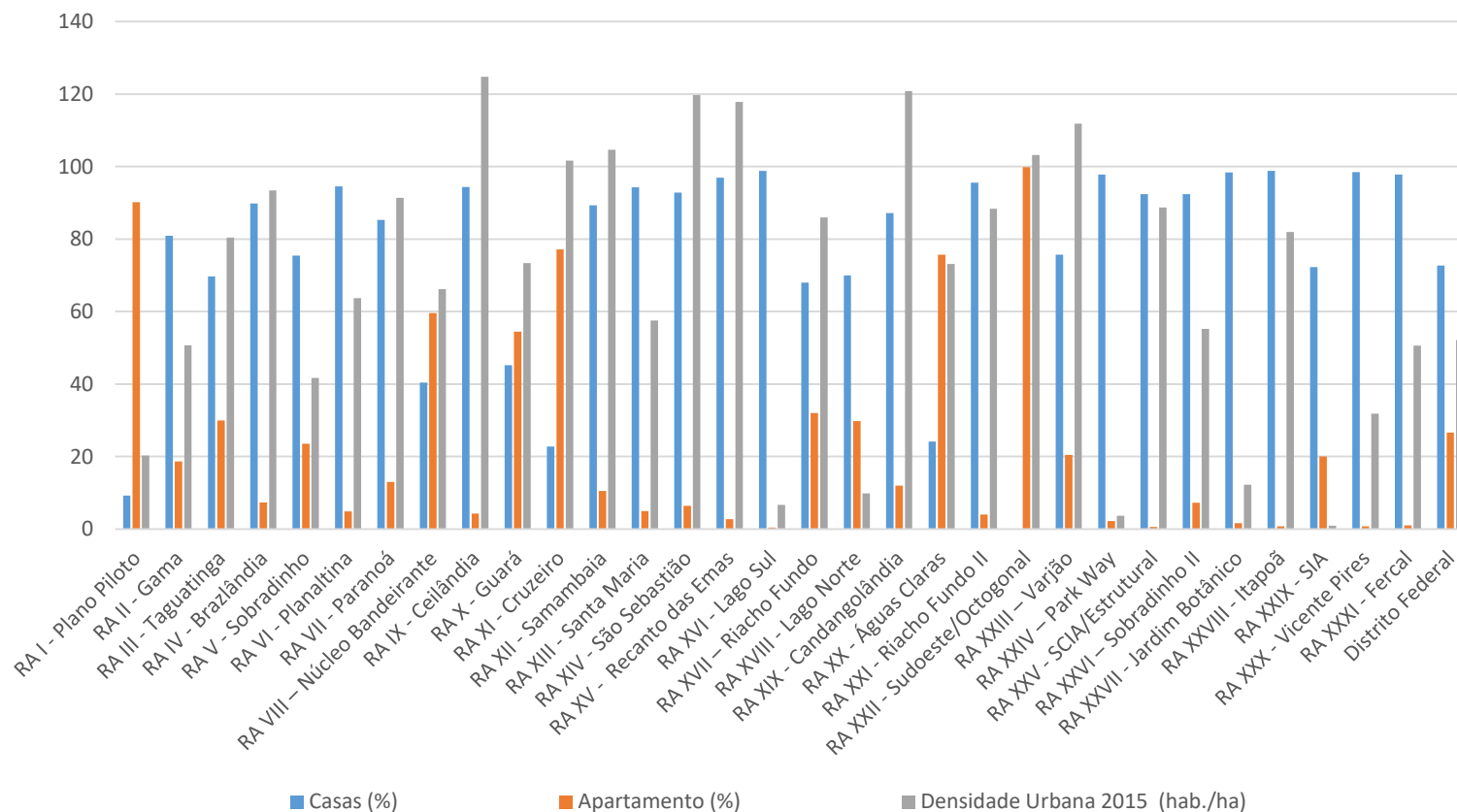


Fonte: Elaboração GEURB/DEURA/CODEPLAN a partir de base de dados da SEGETH 2015



Evolução da Verticalização e Densidade Urbana			
Regiões Administrativas RAs	Casas (%)	Apartamento (%)	Densidade Urbana 2015 (hab./ha)
RA I – Plano Piloto	9,28	90,14	20,31
RA II - Gama	80,92	18,71	50,68
RA III - Taguatinga	69,73	30	80,43
RA IV - Brazlândia	89,85	7,4	93,46
RA V - Sobradinho	75,43	23,57	41,73
RA VI - Planaltina	94,51	4,86	63,7
RA VII - Paranoá	85,28	12,98	91,4
RA VIII – Núcleo Bandeirante	40,4	59,6	66,23
RA IX - Ceilândia	94,37	4,24	124,8
RA X - Guará	45,25	54,49	73,39
RA XI - Cruzeiro	22,8	77,2	101,64
RA XII - Samambaia	89,29	10,49	104,68
RA XIII - Santa Maria	94,33	5	57,58
RA XIV - São Sebastião	92,86	6,44	119,75
RA XV - Recanto das Emas	96,98	2,76	117,87
RA XVI - Lago Sul	98,8	0,4	6,66
RA XVII – Riacho Fundo	68	32	86
RA XVIII - Lago Norte	70	29,8	9,81
RA XIX - Candangolândia	87,2	12	120,82
RA XX - Águas Claras	24,14	75,75	73,11
RA XXI - Riacho Fundo II	95,6	4	88,4
RA XXII - Sudoeste/Octogonal	0,11	99,89	103,22
RA XXIII – Varjão	75,75	20,44	111,87
RA XXIV – Park Way	97,8	2,2	3,66
RA XXV - SCIA/Estrutural	92,4	0,6	88,69
RA XXVI – Sobradinho II	92,37	7,26	55,24
RA XXVII - Jardim Botânico	98,4	1,6	12,27
RA XXVIII - Itapoã	98,8	0,8	81,93
RA XXIX - SIA	72,24	20	0,94
RA XXX - Vicente Pires	98,5	0,76	31,84
RA XXXI - Fercal	97,8	1	50,61
Distrito Federal	72,71	26,6	52,18

Densidade Urbana X Tipologia domiciliar PDAD 2015

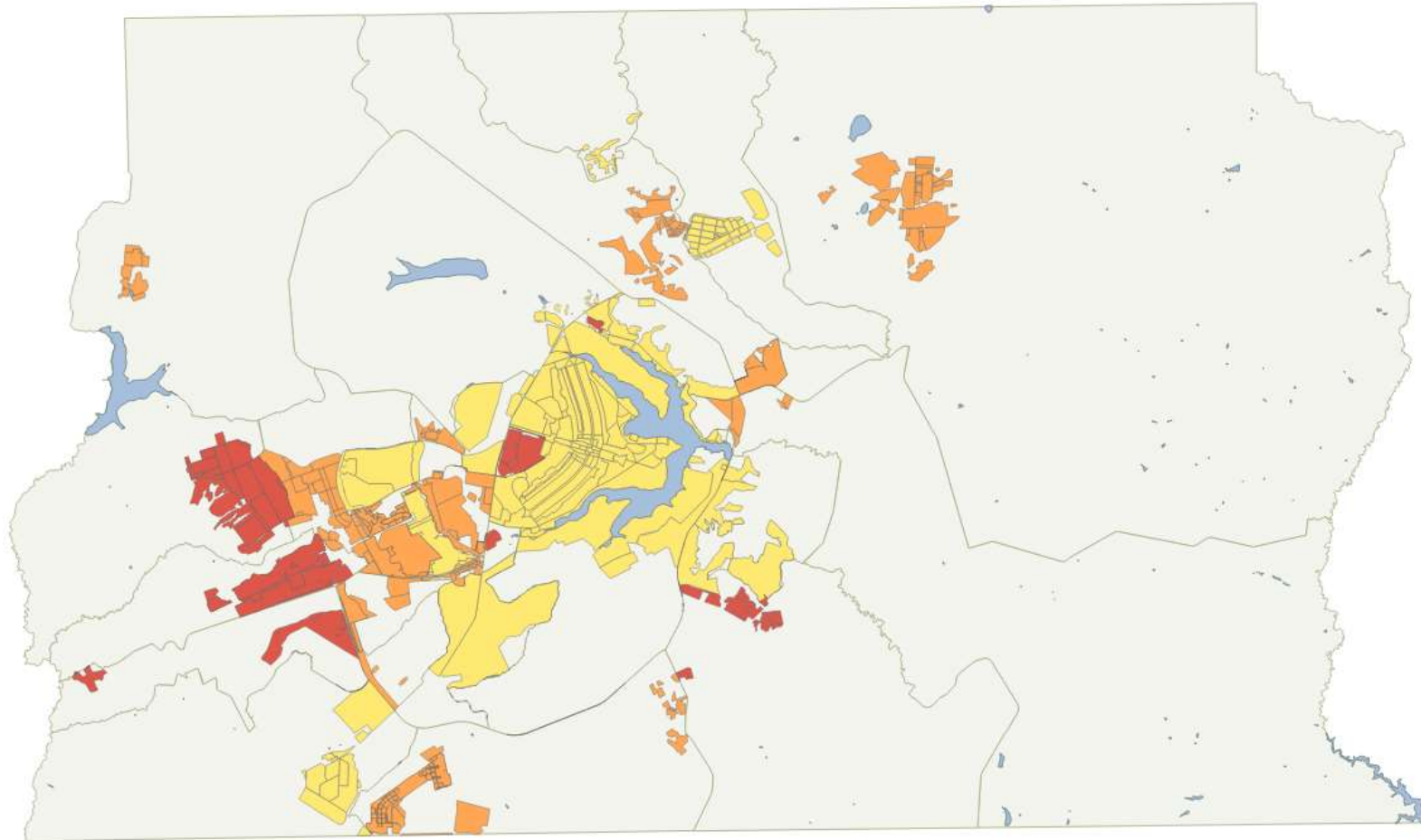


Fonte: Elaboração GEURB/DEURA/CODEPLAN a partir de base de dados da SEGETH 2015





**Figura 2 – Densidades Urbanas no DF**



**Legenda**

- 0 a 50 hab./ha
- 51 a 100 hab./ha
- 101 a 150 hab./ha
- Lagos e Represas





**SQS 308 – PLANO PILOTO**

Fotos: João Venâncio



**TAGUATINGA**



**VILA PLANALTO**



**ÁGUAS CLARAS VERTICAL**



**QUADRA 304 - SUDOESTE**



**SAMAMBAIA**

Fonte: CODEPLAN - Fotos: Toninho Leite



**ÁREAS RESIDENCIAIS**





**SOBRADINHO II**



**ESTRUTURAL**



**FERCAL**



**LAGO SUL**



**JARDIM BOTÂNICO**



**PARANOÁ - PROGRAMA MORAR BEM**



**VARJÃO E CA LAGO NORTE (AO FUNDO)**

Fonte: CODEPLAN - Fotos: Toninho Leite



**ÁREAS RESIDENCIAIS**





**BRASÍLIA SHOPPING – PLANO PILOTO**

Fonte: <http://www.brasiliafacil.com/>



**FEIBOX - TAGUATINGA**



**SUDOESTE**



**COMÉRCIO LOCAL – PLANO PILOTO**

Fonte: CODEPLAN - Fotos: Toninho Leite



**ADE – ÁGUAS CLARAS**



**RIACHO FUNDO I**





**SOBRADINHO II**



**TRECHO 8 -SIA**



**ÁGUAS CLARAS VERTICAL**



**CEILÂNDIA**



**SCIA - ESTUTURAL**



**SGCV - GUARÃ** Fonte: Google Maps

Fonte: CODEPLAN - Fotos: Toninho Leite



## ÁREAS COMERCIAIS





**FÓRUM - GUARÁ**

Fonte: [www.tjdft.jus.br](http://www.tjdft.jus.br)



**UNB – PLANO PILOTO**



**PROCURADORIA GERAL DA  
REPÚBLICA – PLANO PILOTO**

Fonte: <http://www12.senado.leg.br/>



**CATETINHO – PARK WAY**

Fonte: [www.flickr.com/photos/frandrade](http://www.flickr.com/photos/frandrade)



**UNB - GAMA**



**CRAS – SÃO SEBASTIÃO**

Fonte: <http://jornaldocomerciante.com.br/>



**CASA DE OSCAR NIEMEYER – PARK WAY**

Fonte: <https://informearqurb.wordpress.com/page/2/>



**MUSEU DA MEMÓRIA CANDANGA**

– N. BANDEIRANTE

Fonte: CODEPLAN - Fotos: Toninho Leite



**EQUIPAMENTOS INSTITUCIONAIS**





**HOSPITAL REGIONAL PARANOÁ**

Fonte: <http://noticias.r7.com/>



**UPA CEILÂNDIA**



**CENTRO DE SAÚDE Nº 02 DO ITAPÕA**

Fonte: Google Maps



**ESCOLA CLASSE 1 – GUARÁ**

Fonte: Google Maps



**CAIC – PARK WAY**  
**CENTRO DE ATENÇÃO INTEGRAL À CRIANÇA**



**CENTRO DE ENSINO - LAGO SUL**



**7º BATALHÃO DE POLÍCIA MILITAR**  
**– SUDOESTE/OCTOGONAL**



**18º GRUPAMENTO DE BOMBEIRO**  
**MILITAR – SANTA MARIA**

Fonte: CODEPLAN - Fotos: Toninho Leite



**EQUIPAMENTOS URBANOS**





**ESTÁDIO MANÉ GARRINCHA – PLANO PILOTO**

Fonte: <http://www.copa2014.gov.br/>



**CAMPO DE FUTEBOL - SAMAMBAIA**



**PARQUE INFANTIL VILA PLANALTO**



**PISTA DE SKATE - CANDANGOLÂNDIA**

Fonte: CODEPLAN - Fotos: Toninho Leite



**PEC – LAGO NORTE**

Fonte: <http://www.agenciabrasilia.df.gov.br/>



**PISTA DE COOPER – PARK WAY**





**CATEDRAL**

Fonte: <http://www.copa2014.gov.br/>



**MUSEU DA REPÚBLICA**

Fonte: <http://www.copa2014.gov.br/>



**BIBLIOTECA NACIONAL**

Fonte: <http://www.copa2014.gov.br/>



**PALÁCIO DO PLANALTO**

Fonte: Google



**CONGRESSO NACIONAL**

Fonte: Google



**MEMORIAL JK**

Fonte: Google





**VIA SACRA - PLANALTINA**

Fonte: youtube



**FESTA DO DIVINO – PLANALTINA**

fonte: [www.bsbcapital.com.br](http://www.bsbcapital.com.br)



**VALE DO AMANHECER – PLANALTINA**

Fonte: [www.equipeinbox.com.br](http://www.equipeinbox.com.br)



**BUMBA MEU BOI**

Fonte: [www.encontrodeculturas.com.br](http://www.encontrodeculturas.com.br)



**BRASÍLIA PATRIMÔNIO CULTURAL DA HUMANIDADE (1987)** Fonte: CODEPLAN – Foto: Toninho Leite



**CENTRO HISTÓRICO DE PLANALTINA (1811)**

Fonte: [www.panoramio.com](http://www.panoramio.com) – Foto: Josué Marinho



**CASA DO CANTADOR - CEILÂNDIA**

Fonte: Google



Link: <http://www.codeplan.df.gov.br/#>

## Estudos Urbanos e Ambientais

- . Estudo Urbano Ambiental - Águas Claras
- . Estudo Urbano Ambiental - Brazlândia
- . Estudo Urbano Ambiental - Candangolândia
- . Estudo Urbano Ambiental - Ceilândia
- . Estudo Urbano Ambiental - Cruzeiro
- . Estudo Urbano Ambiental - Estrutural
- . Estudo Urbano Ambiental - Fercal
- . Estudo Urbano Ambiental - Gama
- . Estudo Urbano Ambiental - Guará
- . Estudo Urbano Ambiental - Itapoã
- . Estudo Urbano Ambiental - Jardim Botânico
- . Estudo Urbano Ambiental - Lago Norte
- . Estudo Urbano Ambiental - Lago Sul
- . Estudo Urbano Ambiental - Núcleo Bandeirante
- . Estudo Urbano Ambiental - Paranoá
- . Estudo Urbano Ambiental - Park Way





**DEURA – DIRETORIA DE ESTUDOS URBANOS E AMBIENTAIS**

**Diretor: Aldo Paviani**

**Equipe Técnica do Estudo:**

**Gerência de Estudos Urbanos**

**Sérgio Jatobá – Gerente**

**Eliana Klarmann**

**Maria Perpétua dos Santos**

**Ana Luiza Novais de Melo**

**Ana Carolina Formiga**

**Colaboradores: Mônica Velloso,**

**José Messias Alves, Odílio Ferreira Carvalho Filho**

**e Alessandro Silva Barbosa (DFTrans)**