



Fonte: [www.alexania.go.gov.br/index.php/noticias/149-campanha-de-vacinacao-contra-a-influenza-gripe-de-12-a-30-de-abril-de-2016](http://www.alexania.go.gov.br/index.php/noticias/149-campanha-de-vacinacao-contra-a-influenza-gripe-de-12-a-30-de-abril-de-2016)

## ALEXÂNIA - GO

- A **criação de Alexânia** está relacionada diretamente à construção de Brasília, mas a história do município tem origens mais remotas.
- **1941**: Surgimento do povoado de **Santo Antônio de Olhos D'Água** no município de Corumbá de Goiás.
- **1953**: Santo Antônio do Olho D'Água é transformado em **distrito** pela Lei Municipal nº 170 subordinado a Corumbá de Goiás.
- **1957**: A construção de **Brasília** e da **BR-060** faz surgir às suas margens um loteamento de nome **Alexânia** que, pela localização às margens da BR-060, teve rápido crescimento urbano.
- **1958**: Santo Antônio de Olhos D'água é desmembrado de Corumbá de Goiás e elevado à categoria de **município** pela Lei Estadual nº 2115
- **1961**: A posição privilegiada de Alexânia, fez com que a **sede municipal** de Olhos D'Água fosse transferida para **Alexânia e Nova Flórida** (Lei estadual nº 4).
- **1963**: o município de Olhos D'Água passa a denominar-se **Alexânia** (Lei estadual nº4.919).

Fontes: [www.alexania.go.gov.br/municipio/historia](http://www.alexania.go.gov.br/municipio/historia); <https://cidades.ibge.gov.br/brasil/go/alexania/historico>; <http://projetogoias.blogspot.com.br/2011/04/alexania.html>; <http://ricardojsabino.wixsite.com/olhosdagua/historia>

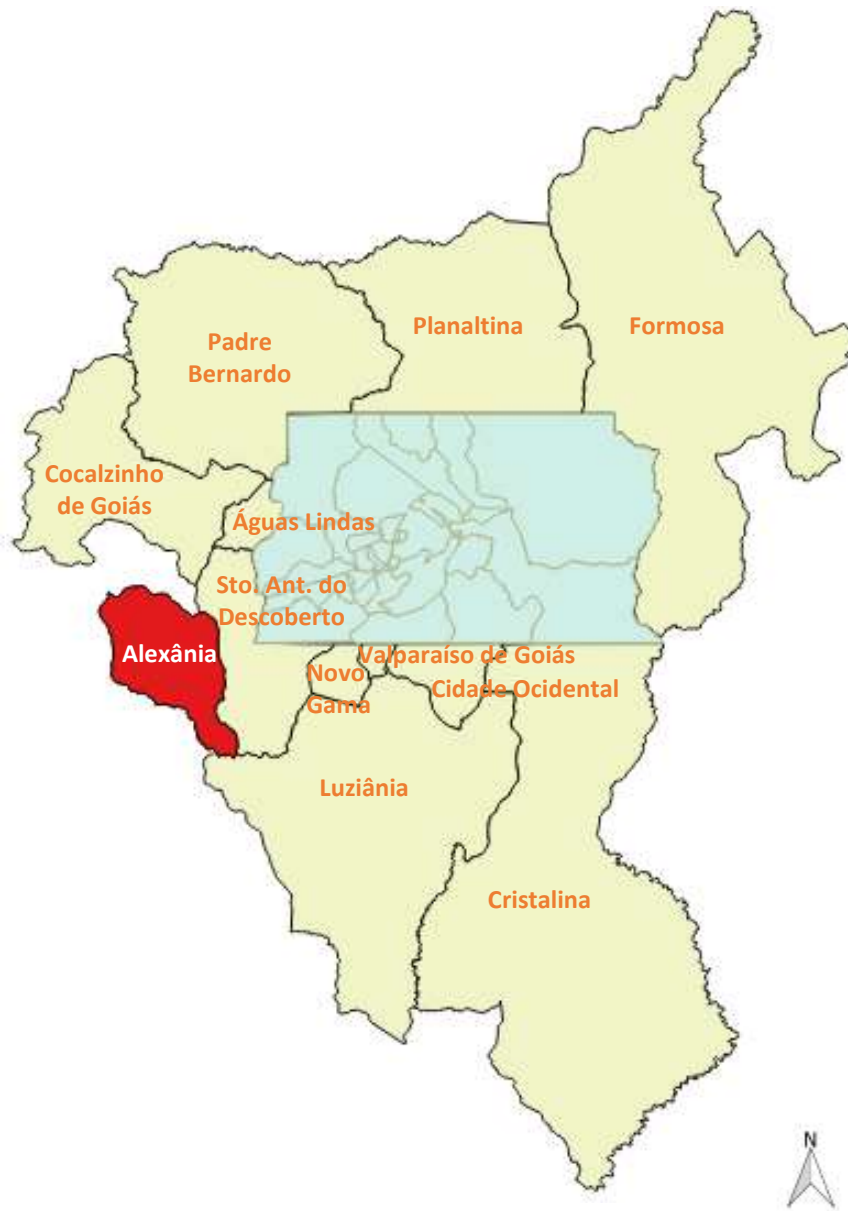


Fonte: [www.panoramio.com/photo/66028290](http://www.panoramio.com/photo/66028290)


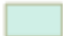



Praça Delcídes Machado Lima

Fonte: [www.alexania.go.gov.br/noticias/131-praca-delcides-machado-lima](http://www.alexania.go.gov.br/noticias/131-praca-delcides-machado-lima)



## Legenda

-  Alexânia
-  Distrito Federal
-  PMB

Distância da Sede Municipal à **Goiânia**: 115 Km

Distância da Sede Municipal à **Brasília**: 91,1 Km

Limites:

- **Norte**: Corumbá de Goiás
- **Sul**: Luziânia
- **Leste**: Santo Antônio do Descoberto
- **Oeste**: Abadiânia

Fonte: Codeplan/DEURA 2016



Área Territorial do Município: 847,89 Km<sup>2</sup>

**Posição Geográfica:**

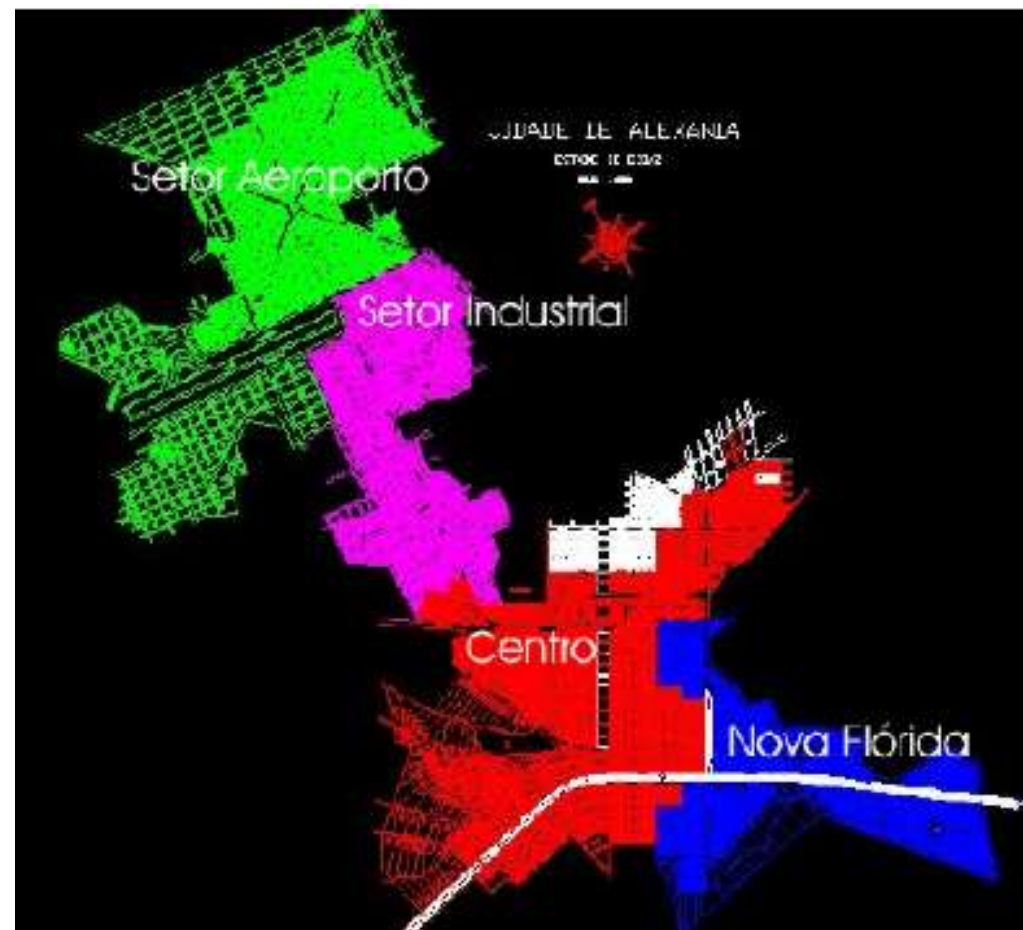
- Altitude – 1.096
- Latitude – 16° 04' 56"
- Longitude - 48° 30' 26"

Fonte: Instituto Mauro Borges /GO [www.imb.go.gov.br](http://www.imb.go.gov.br)

Fonte: Google Maps

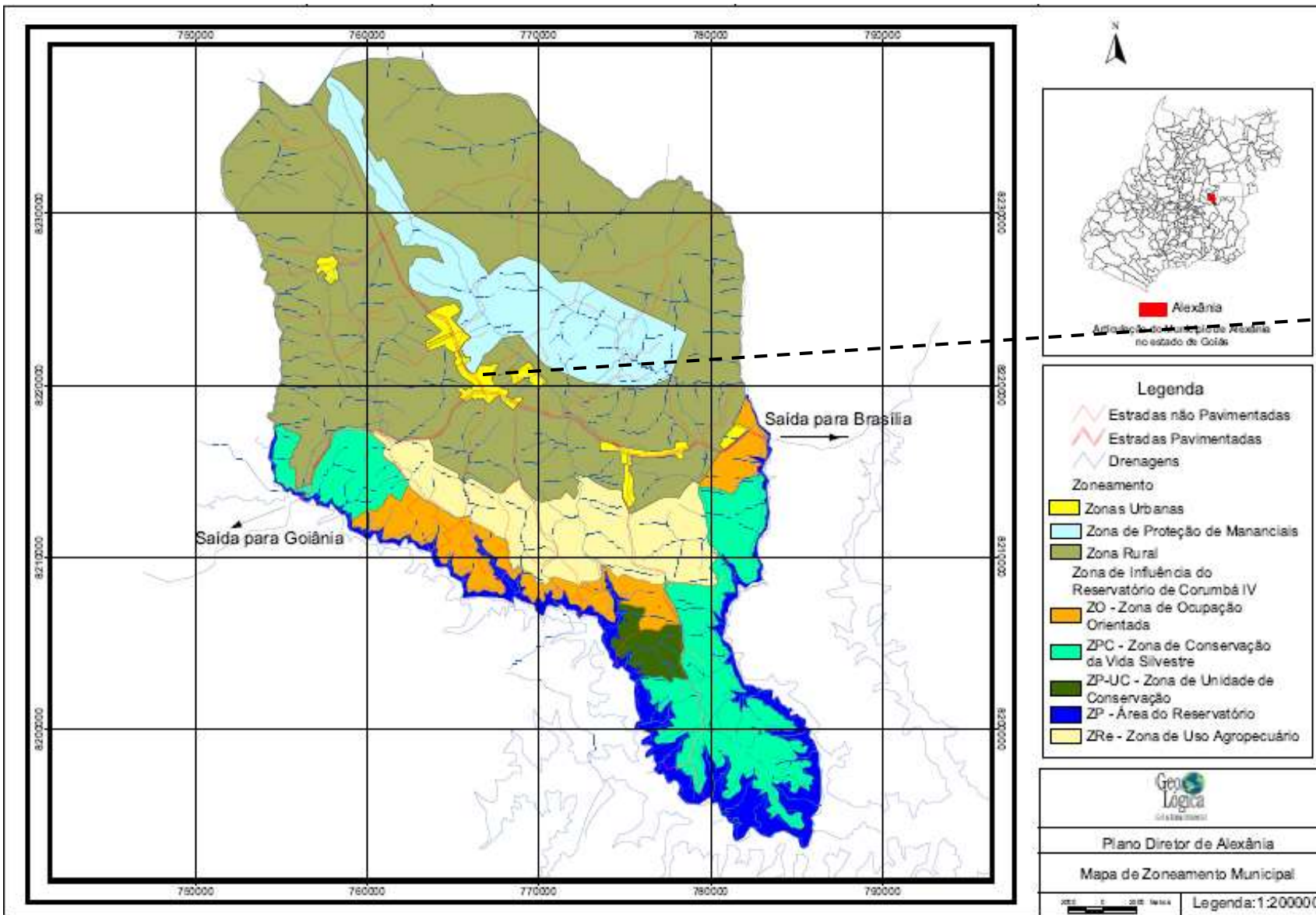


Fonte: Google Maps

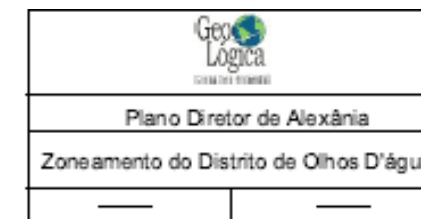
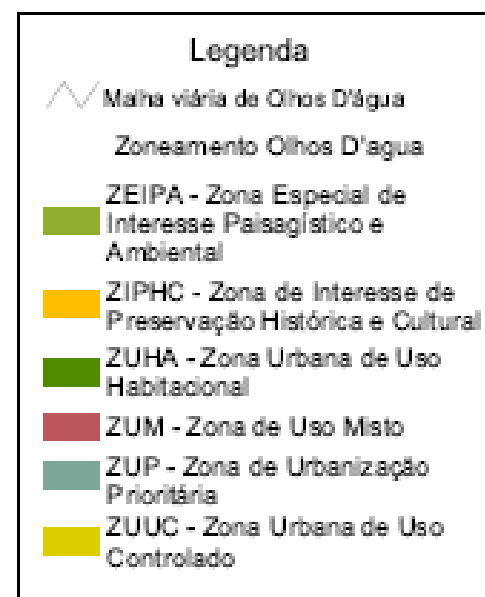


Área Urbana de Alexânia

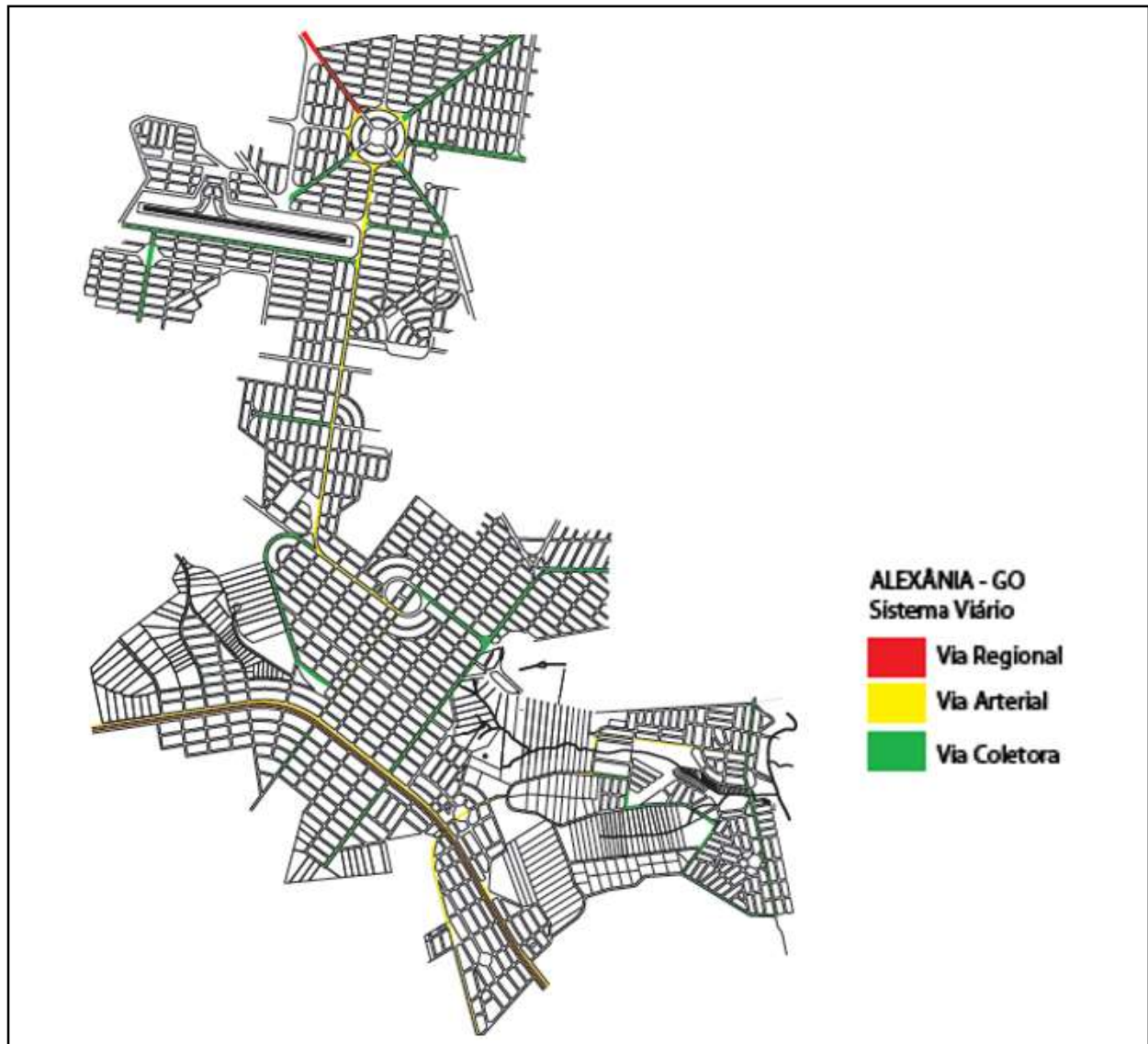
Fonte: Plano Diretor Alexânia - Lei Complementar nº 892/2.006



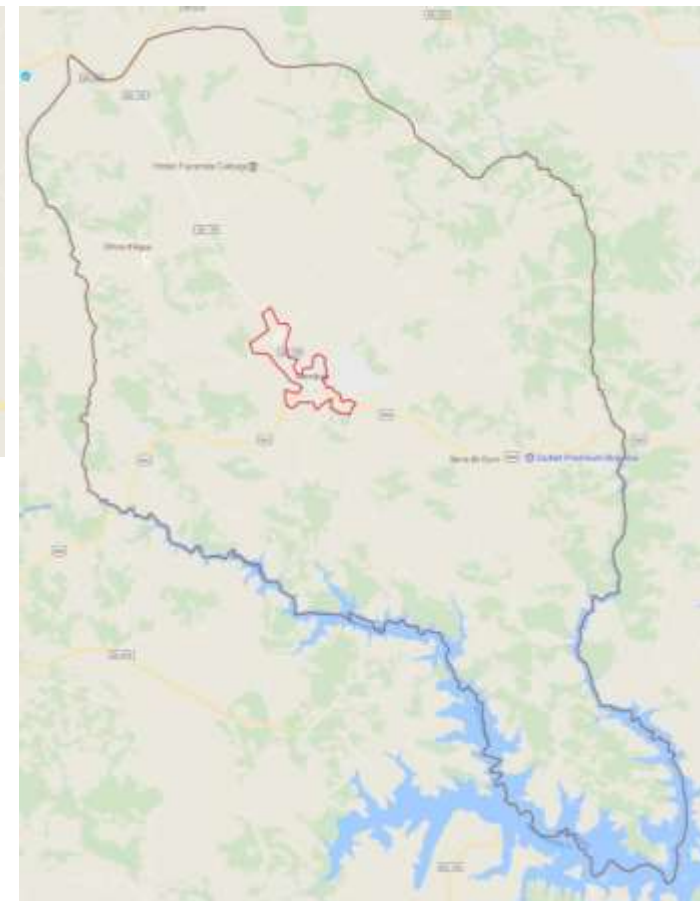
Fonte: Plano Diretor Alexânia - Lei Complementar nº 892/2.006



Fonte: Plano Diretor Alexânia - Lei Complementar nº 892/2.006



Fonte: Plano Diretor Alexânia - Lei Complementar nº 892/2.006



Fonte: Google Maps e base de dados do ZEE

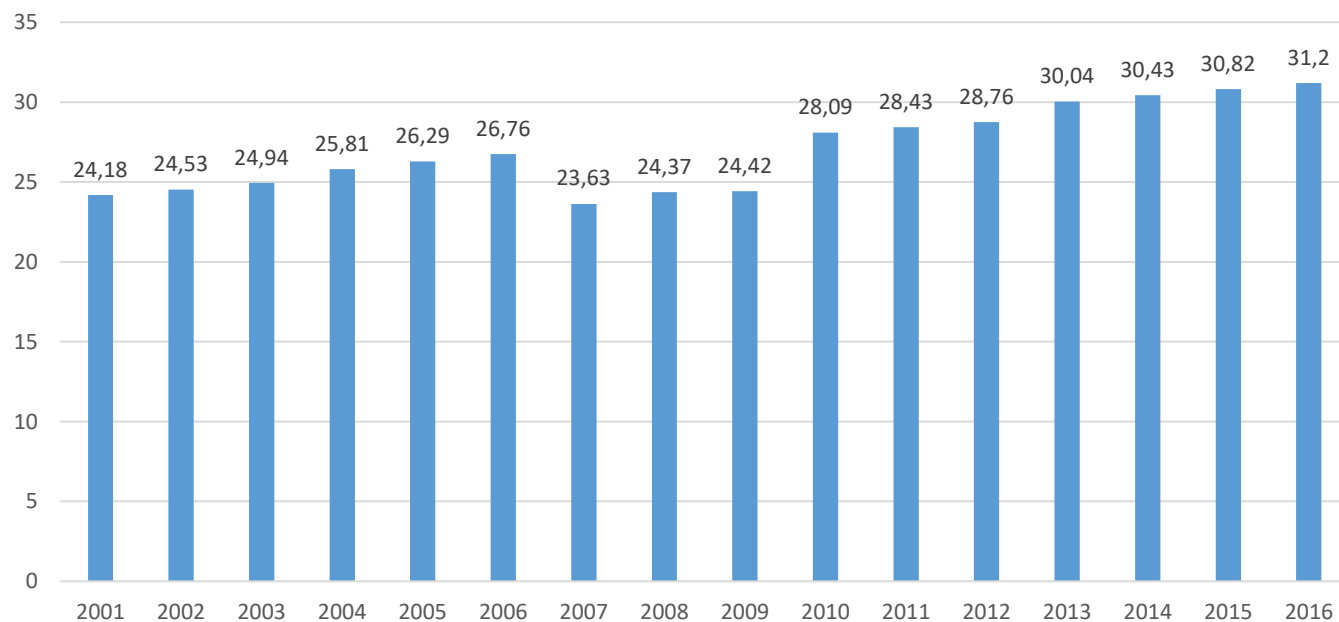


Anos	2001	2002	2003	2004	2005	2006	2007	2008	2009	2010	2011	2012	2013	2014	2015	2016	2017
<b>População Estimada</b>	20.504	20.799	21.148	21.881	22.287	22.689	-	20.661	20.706	-	24.103	24.383	25.468	25.805	26.135	26.457	26.770
<b>Taxa de Crescimento Populacional (%)</b>	-	-	-	-	2,14	2,08	-0,01	0,38	0,36	1,74	1,69	1,6	2,26	2,03	1,88	1,77	1,69
<b>Densidade Demográfica (hab./km<sup>2</sup>)</b>	24,18	24,53	24,94	25,81	26,29	26,76	23,63	24,37	24,42	28,09	28,43	28,76	30,04	30,43	30,82	31,20	-

Fonte: Instituto Mauro Borges /GO [www.imb.go.gov.br/](http://www.imb.go.gov.br/)

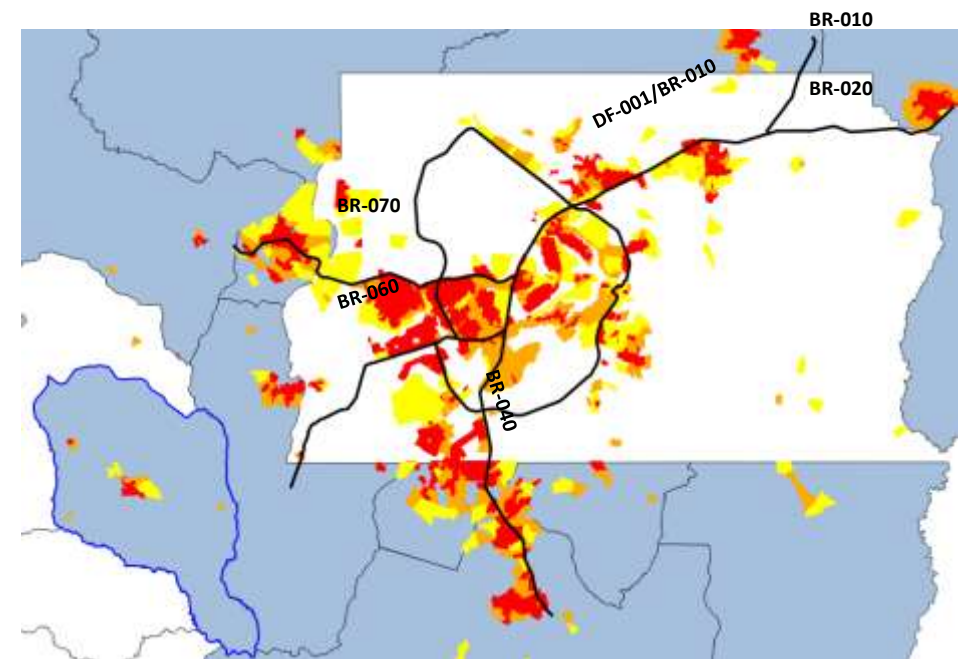
Nota: Os dados demográficos da tabela foram estimados pelo IMB/GO, com exceção da população de 2017, cuja fonte é a PMAD 2017.

### Densidade Demográfica (hab./km<sup>2</sup>)



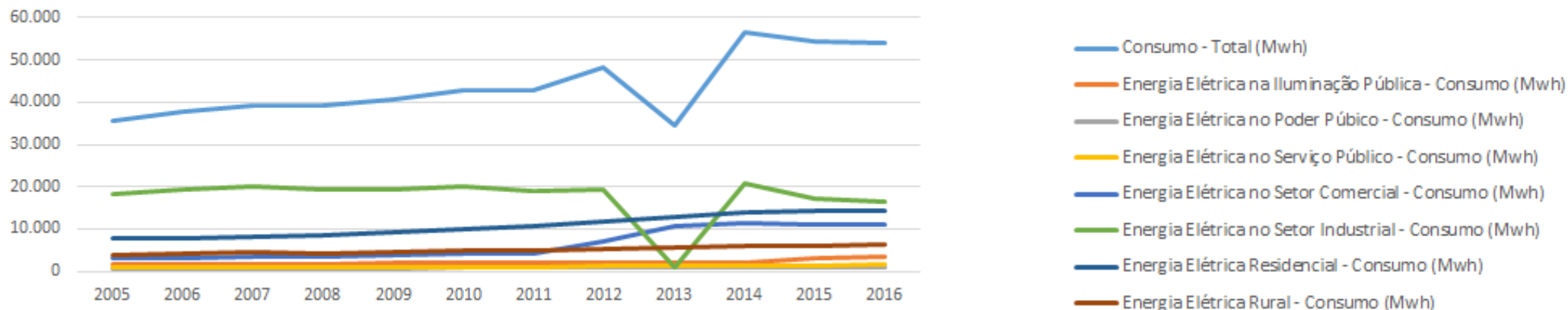
Legenda:

■ Alexânia   
 ■ PMB   
 ■ de 70 a 200 hab./km<sup>2</sup>   
 ■ de 201 a 1000 hab./km<sup>2</sup>   
 ■ acima de 1001 hab./km<sup>2</sup>   
 — principais rodovias



Energia Elétrica												
	2005	2006	2007	2008	2009	2010	2011	2012	2013	2014	2015	2016
Consumo - Total (Mwh)	35.587	37.714	39.371	39.076	40.497	42.818	42.705	48.066	34.539	56.489	54.223	54.129
Energia Elétrica na Iluminação Pública - Consumo (Mwh)	1.607	1.646	1.746	1.786	1.867	1.976	2.089	2.184	2.128	2.057	3.243	3.399
Energia Elétrica no Poder Público - Consumo (Mwh)	428	500	593	637	696	793	811	895	955	1.043	1.050	1.025
Energia Elétrica no Serviço Público - Consumo (Mwh)	855	999	1.002	1.019	1.051	1.049	1.085	1.304	1.355	1.465	1.430	1.496
Energia Elétrica no Setor Comercial - Consumo (Mwh)	2.965	3.223	3.464	3.569	3.687	4.039	4.194	7.139	10.755	11.298	11.006	11.096
Energia Elétrica no Setor Industrial - Consumo (Mwh)	18.183	19.424	20.044	19.352	19.468	20.014	18.955	19.506	941	20.663	17.232	16.508
Energia Elétrica Residencial - Consumo (Mwh)	7.617	7.915	8.026	8.492	9.173	10.132	10.802	11.920	12.927	13.953	14.282	14.372
Energia Elétrica Rural - Consumo (Mwh)	3.928	4.003	4.493	4.217	4.550	4.810	4.769	5.112	5.478	6.008	5.976	6.228

Consumo de Energia Elétrica



Fonte: Elaboração DEURA com base em dados do Instituto Mauro Borges /GO [www.imb.go.gov.br/](http://www.imb.go.gov.br/)

### Abastecimento de Água

	2000	2001	2002	2003	2004	2005	2006	2007	2008	2009	2010	2011	2012	2013	2014	2015	2016
Extensão de Redes de Água (m)	63.475	63.719	64.537	64.849	66.099	66.911	68.695	69.728	70.140	70.726	71.978	73.676	75.920	76.663	77.723	79.584	80.136
Ligações de Água (número)	3.734	3.985	4.177	4.394	4.952	4.992	5.179	5.428	5.676	5.903	6.218	6.611	7.208	7.537	7.804	8.021	8.221

NOTA: [1] Atendido pela Prefeitura  
 [2] Atendido pela FUNASA  
 [3] Gestão autônoma.

### Atendimento de Esgoto

	2000	2001	2002	2003	2004	2005	2006	2007	2008	2009	2010	2011	2012	2013	2014	2015	2016
Extensão de Rede de Esgoto (m)	-	-	-	-	-	-	-	-	-	-	-	-	-	-	-	-	-
Ligações de Esgoto (número)	-	-	-	-	-	-	-	-	-	-	-	1	1	1	1	1	1

NOTA: [1] Atendido pela Prefeitura  
 [2] Atendido pela FUNASA  
 [3] Gestão autônoma.

Fonte: Instituto Mauro Borges /GO [www.imb.go.gov.br/](http://www.imb.go.gov.br/)



Reservatório de Água SANEAGO - Alexânia  
 Fonte: Google Maps



Floculadores e Decantadores da ETA  
 Fonte: Plano Diretor Alexânia - Lei Complementar nº 892/2.006



Prefeitura Municipal de Alexânia – GO



Levantamento parcial de equipamentos



Biblioteca Pública Municipal de Alexânia - GO



Secretaria de Saúde de Alexânia – GO



Rodoviária de Alexânia – GO

Fonte: Google Maps

## Saúde

	2000	2001	2002	2003	2004	2005	2006	2007	2008	2009	2010	2011	2012	2013	2014	2015	2016
Hospitais (número)	1	1	...	1	...	2	1	1	1	1	1	1	1	1	1	1	1
Leitos (número)	81	81	...	25	...	74	46	39	39	39	39	39	39	39	34	34	34

NOTA: Hospitais e Leitos:

- Os dados de 2003, referem-se a posição de julho

Fonte: Instituto Mauro Borges /GO [www.imb.go.gov.br/](http://www.imb.go.gov.br/)



Hospital Municipal de Alexânia GO



Posto de Saúde da Família - III

Dados do Instituto Mauro Borges /GO apontam a existência de **01 hospital** na cidade e **34 leitos** em 2016.

Dados do IBGE (2009) indicam **09 estabelecimentos de saúde** cadastrados no SUS.

Fonte: Google Maps

### Estabelecimentos de Ensino

	2000	2001	2002	2003	2004	2005	2006	2007	2008	2009	2010	2011	2012	2013	2014	2015	2016
Total (número)	32	30	31	27	28	28	27	27	27	28	28	25	24	25	25	25	26
Salas de Aula Existentes - Total (número)	108	110	112	108	121	119	132	134	141	145	148	141	137	142	145	177	190

Fonte: Instituto Mauro Borges /GO [www.imb.go.gov.br/](http://www.imb.go.gov.br/)



Escola Estadual 13 de Maio – Alexânia - GO



Escola Municipal Maria Tereza Lopes de Souza – Alexânia - GO

Dados do **Instituto Mauro Borges /GO** mostram um **aumento progressivo** do número de salas de aula e estabelecimentos de ensino a partir de 2000. Em 16 anos o total de salas de aulas passou de 108 para 190, um aumento de 76%.

Fonte: Google Maps

### Agências Bancárias

	2006	2007	2009	2011	2012	2013	2014	2015	2016
Total (número)	2	2	2	2	3	3	4	4	4
Caixa Econômica Federal (número)				-	1	1	1	1	1
Banco do Brasil S.A (número)	1	1	1	1	1	1	1	1	1
Banco Bradesco S.A (número)	1	1	1	1	1	1	1	1	1
Banco Itaú S.A. (número)				-	-	-	-	-	-
Outras Agências Bancárias (número)				-	-	-	1	1	1

NOTA: Posições em: julho/2006; abril/2007; junho/2009; março/2011; agosto/2012; dezembro/2013.

Fonte: Instituto Mauro Borges /GO [www.imb.go.gov.br/](http://www.imb.go.gov.br/)



Banco do Brasil



Banco Bradesco

Fonte: Google Maps



Unidade Prisional de Alexânia – GO

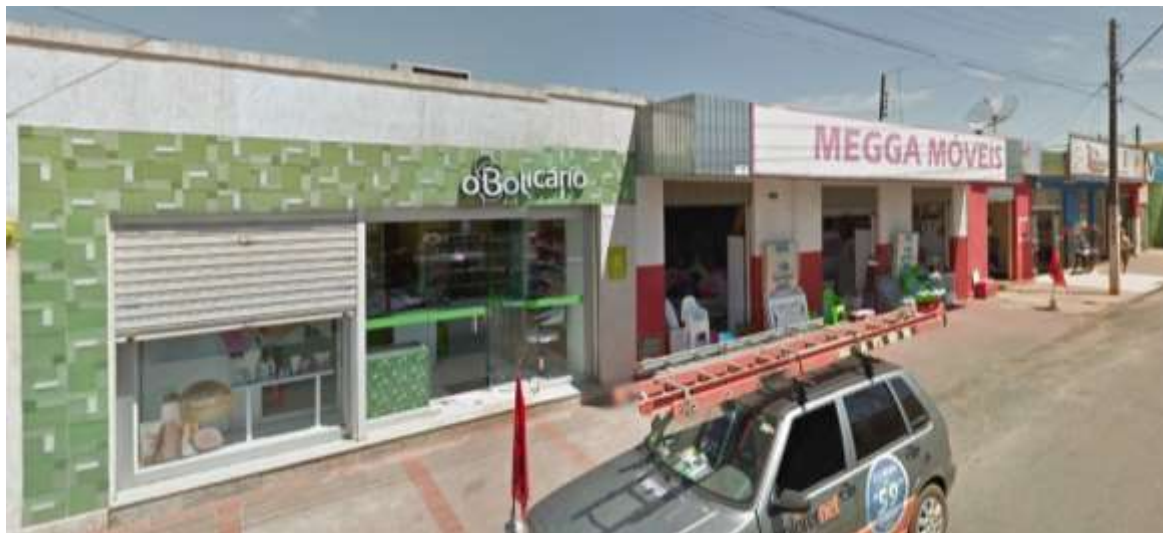
Fonte: [www.seap.go.gov.br/noticias/concluida-a-reforma-da-up-de-alexania.html](http://www.seap.go.gov.br/noticias/concluida-a-reforma-da-up-de-alexania.html)



Polícia Militar – 3º CRPM – Alexânia – GO

Fonte: Google Maps





Fonte: Google Maps



COMÉRCIO ALEXÂNIA GO



Posto de Medicamentos Olhos D'água



Supermercado Olhos D'água



Maria Abadia Artesanato em Fibras Naturais Olhos D'água



Material de Construção Casa Nova - Olhos D'água



Bar e Merceria do Ciclista Olhos D'água



Confecções Olhos D'água

Fonte: Google Maps



Rua quarenta e seis – Alexânia GO



Rua Trinta – Alexânia GO



Rua Dona Joana – Olhos D'água –Alexânia GO

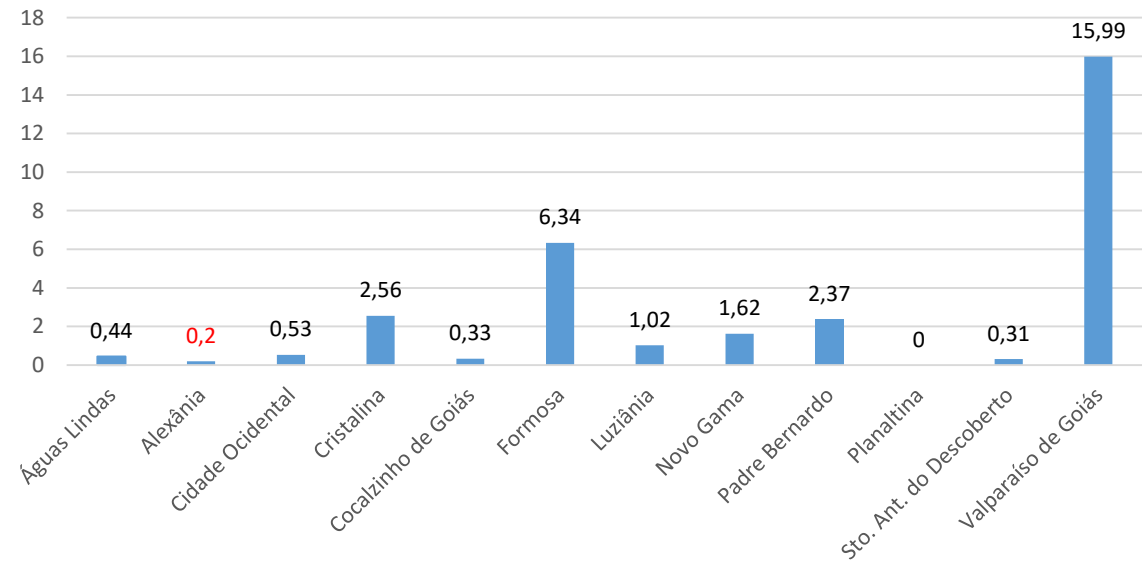


Rua José Fernandes – Olhos D'água –Alexânia GO

Fonte: Google Maps



Tipo de domicílios PMAD 2013 Apartamento + Quitinete



Ano	Casas (%) Alexânia	Casas (%) PMB	Casas (%) DF	Apartamento/Quitinete (%) Alexânia	Apartamento/Quitinete (%) PMB	Apartamento/Quitinete (%) DF
2013	98,80	94,9	73,1	0,2	3,8	26,09

Fonte: PMAD Alexânia 2013

Fonte: Google Maps

**PRODUTO INTERNO BRUTO A PREÇOS CORRENTES - PIB (R\$ MIL)**

MUNICÍPIO	2002	2003	2004	2005	2006	2007	2008	2009	2010	2011	2012	2013	2014	2015
Alexânia	71.512	139.302	198.407	248.972	279.472	281.310	267.850	307.293	344.662	366.052	474.728	631.152	669.606	730.529
<b>TOTAL: 1</b>	<b>71.512</b>	139.302	198.407	248.972	279.472	281.310	267.850	307.293	344.662	366.052	474.728	631.152	669.606	<b>730.529</b>

**Definição(s):** Significa o valor do PIB global expresso em moeda corrente, resultante da multiplicação do valor constante por um índice de preço. Produto Interno Bruto - total de riqueza (bens e serviços) gerada por um período de tempo (geralmente de um ano) em um espaço geográfico (país, região, estado ou município).

**Fonte(s):** Secretaria de Estado de Gestão e Planejamento/Instituto Mauro Borges de Estatísticas e Estudos Socioeconômicos - Segplan/IMB

**Nota(s):** A partir de 2010 houve nova revisão de metodologia de cálculo dos dados. Em 2002 também houve nova metodologia e revisão dos dados.

Fonte: Google



CRESCIMENTO DO PIB - ALEXÂNIA GO



Outlet



Indústria de Cervejas e Refrigerantes

Fonte: Google



DESTAQUES DA ECONOMIA LOCAL - ALEXÂNIA GO



Lago Corumbá



Feira de Trocas de Olhos D'Água

Fonte:



Paróquia Coração Imaculado de Maria – Alexânia - GO



Congregação Cristã do Brasil – Alexânia GO



Igreja Cristã Evangélica Renascer – Alexânia GO



Paróquia Santo Antônio - Olhos D'água - Alexânia GO



Assembléia de Deus – Alexânia GO



Assembléia de Deus – Olhos D'água – Alexânia Go

Fonte: Google Maps





Contry Clube Nova Flórida – Fonte: Google Maps



Quadra de esporte – Fonte: Google Maps



Parquinho Praça da Bíblia  
Fonte: Google Maps



Estádio Municipal de Futebol  
Fonte: [www.alexania.go.gov.br/](http://www.alexania.go.gov.br/)



Praça Santo Antônio - Olhos D'água - Alexânia GO



Toca do Alemão e residências - Olhos D'água - Alexânia GO



Unidade de Saúde da Família e residências - Olhos D'água - Alexânia GO



Bar Museu e residências Olhos D'água - Alexânia GO

Fonte: Google Maps



## FEIRA DE TROCAS

A Feira de Trocas foi criada em 1974 para garantir mercado para os pequenos agricultores e artesãos locais por meio de trocas ou venda de produtos. Também fomentou o reencontro com as raízes culturais do povoado, tais como a Dança da Catira, Lundu, Folia do Divino, Mutirão e Boi D'Água.

A Feira de Trocas acontece sempre no primeiro domingo dos meses de julho e de dezembro.

Fontes: Plano Diretor Alexânia - Lei Complementar nº 892/2.006;  
[www.correiobraziliense.com.br/app/noticia/cidades/2017/05/23/interna\\_cidadesdf,597020/feira-do-troca-evento-tradicional-de-olhos-d-agua-comeca-em-junho.shtml](http://www.correiobraziliense.com.br/app/noticia/cidades/2017/05/23/interna_cidadesdf,597020/feira-do-troca-evento-tradicional-de-olhos-d-agua-comeca-em-junho.shtml); <http://projetoGoias.blogspot.com.br/2011/04/alexania.html>

Feira da troca no Distrito de Olhos D'Água

Fonte: [www.alexania.go.gov.br/turismo/acontece-na-cidade/101-88-feira-do-troca-a-edicao-modelo-das-feiraS](http://www.alexania.go.gov.br/turismo/acontece-na-cidade/101-88-feira-do-troca-a-edicao-modelo-das-feiraS)



## LINHA DE TORDESILHAS

O historiador Paulo Bertran em seu livro “História da Terra e do Homem no Planalto Central” escreveu que a Linha de Tordesilhas passa em Olhos D'Água (meridiano de 48°35'25"). A Linha surgiu do Tratado de Tordesilhas, que de 1498 a 1750 serviu de limite territorial entre os domínios coloniais dos portugueses e espanhóis no continente americano. Entretanto, geógrafos e historiadores divergem quanto ao exato local da famosa linha imaginária.

Fontes: <http://lwbrasil.com.br/biocameraacao/materias/olhos-dagua-alexania-go-parte-2/>

<https://ultimaparada.wordpress.com/2013/03/04/linha-de-tordesilhas-e-atracao-em-povoado/>



DEURA – DIRETORIA DE ESTUDOS URBANOS E AMBIENTAIS  
Diretor: Aldo Paviani

GEURB - GERÊNCIA DE ESTUDOS URBANOS

Equipe Técnica do Estudo:  
Gerência de Estudos Urbanos  
Sérgio Jatobá – Gerente  
Eliana Klarmann  
Maria Perpétua dos Santos