



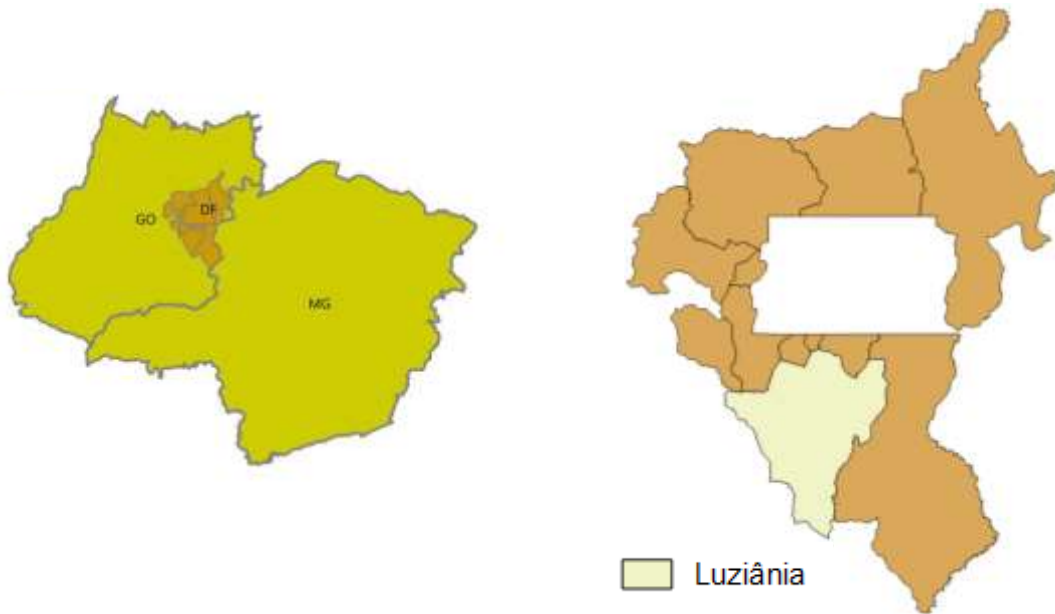
<https://cidades.ibge.gov.br/painel/fotos.php?lang=&codmun=521250&search=|> -fotos 2014

LUZIÂNIA- GO

- Luziânia, com 272 anos de idade, é o **município mais antigo** da Periferia Metropolitana de Brasília (PMB).
- **1746** – O bandeirante paulista Antônio Bueno de Azevedo partiu de Paracatu (MG) em busca de ouro e estabeleceu-se no local que denominou Arraial de Santa Luzia
- **1747** - atividade de mineração intensa / mais de 10.000 habitantes, incluído escravos
- fins do século XVIII – declínio da mineração / população reduz-se para pouco de mais de 2 mil
- **1833**: O Arraial foi elevado à categoria de vila
- **1867**: passou à categoria de Cidade pela Lei Provincial nº 393.
- **1943**: passou a denominar-se Luziânia, por meio do Decreto-Lei Estadual n.º 8.305.
- **Final do século XIX**: A Missão Cruls monta acampamento no Arraial Santa Luzia,.
- **1960**: a transferência da capital federal para Brasília impulsionou o desenvolvimento do município e crescimento populacional, beneficiado pelas rodovias BR-040 e BR-050.
- **Década de 1980**: declínio da agropecuária e desenvolvimento do comércio, serviços e indústria. Acelerado crescimento populacional – surgimento de muitos loteamentos.
- **Atualmente**: Luziânia está entre as 10 cidades goianas com maior PIB, com importantes indústrias no setor de alimentos, higiene e limpeza e frigoríficos,
- Lidera as exportações de soja em Goiás, apresenta forte crescimento da construção civil, **93%** da sua população é urbana.



Luziânia (GO) - 1954



Distância da Sede Municipal à **Goiânia**: 186 Km

Distância da Sede Municipal à **Brasília**: 62,2 Km

Limites:

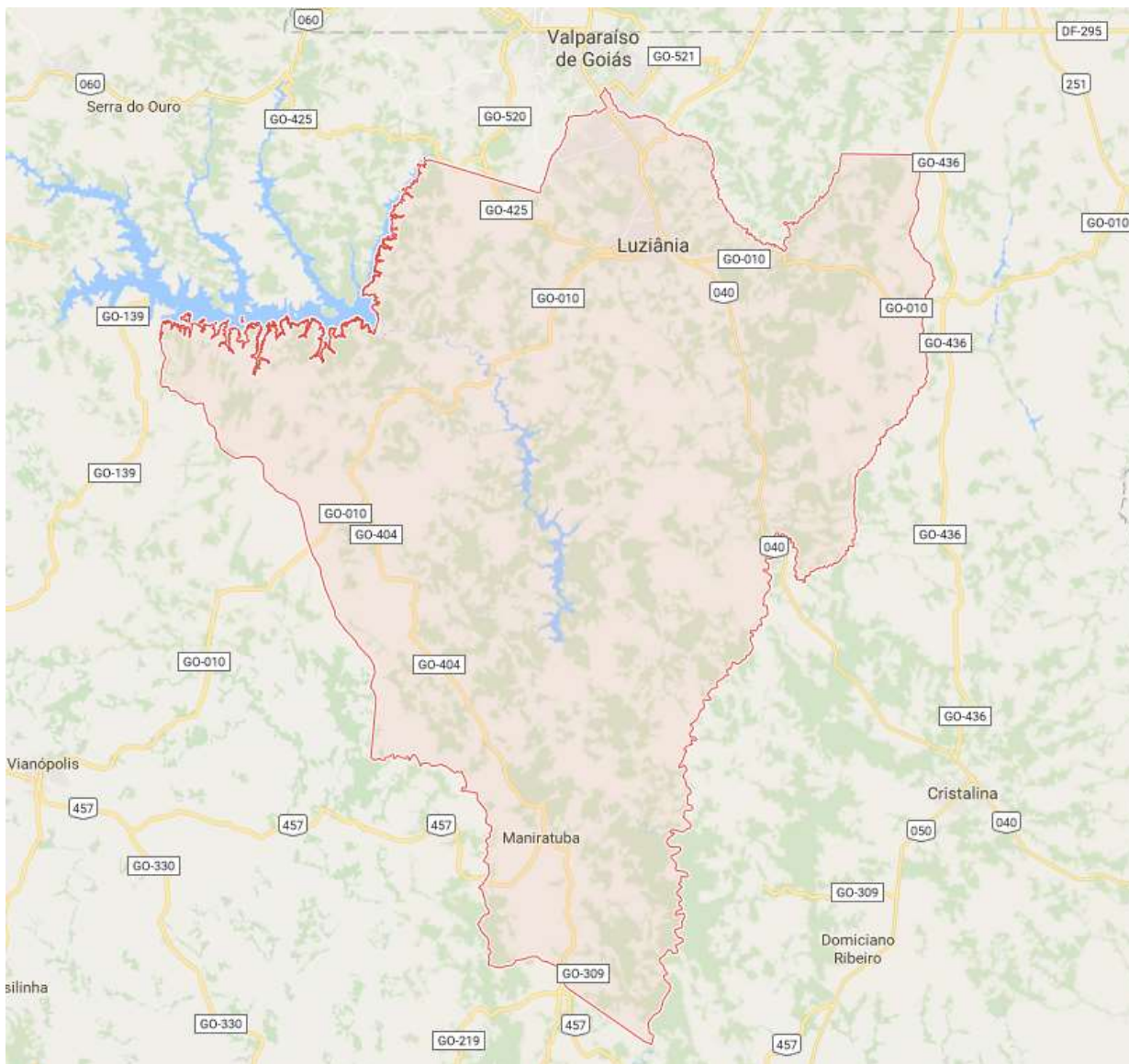
- **Norte**: Alexânia, Santo Antônio do Descoberto, Valparaíso de Goiás, Novo Gama e Cidade Ocidental/GO
- **Sul**: Orizona/GO
- **Leste**: Cristalina/GO
- **Oeste**: Silvânia e Orizona/GO



Legenda

- Luziânia
- Distrito Federal
- PMB

Fonte: Codeplan/DEURA 2016



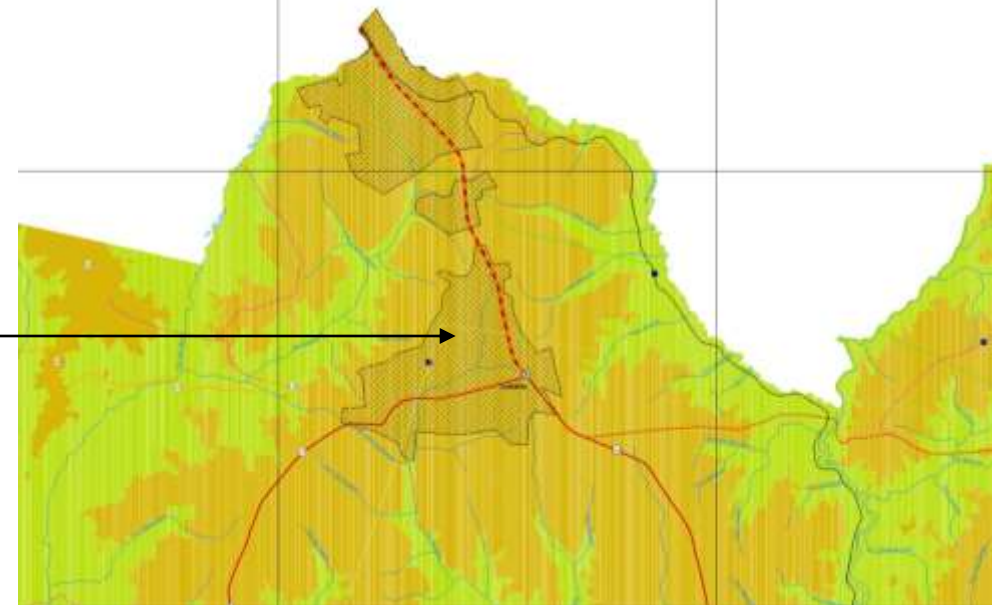
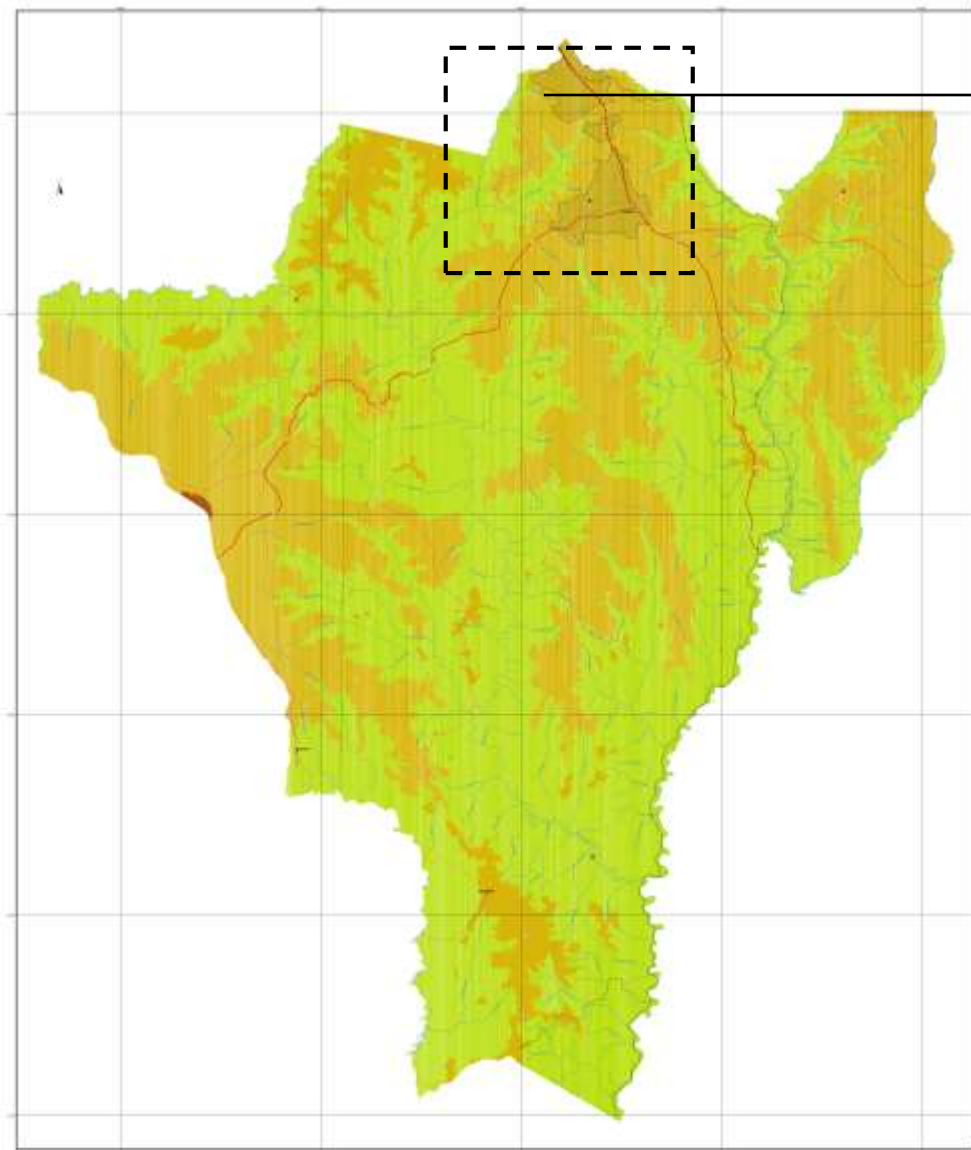
Área Territorial do Município: 3.961,100 km²

Posição Geográfica:

- Altitude – 957,53
- Latitude –16° 15' 09"
- Longitude - 47° 57' 01"

Fonte: Google Maps e base de dados ZEE

Fonte: Instituto Mauro Borges /GO www.imb.go.gov.br



Legenda

Aeródromo



Homologado

Malha viária



Duto



Pavimentada Via Dupla



Pavimentada Via Simples

Relevo (m)



700-900

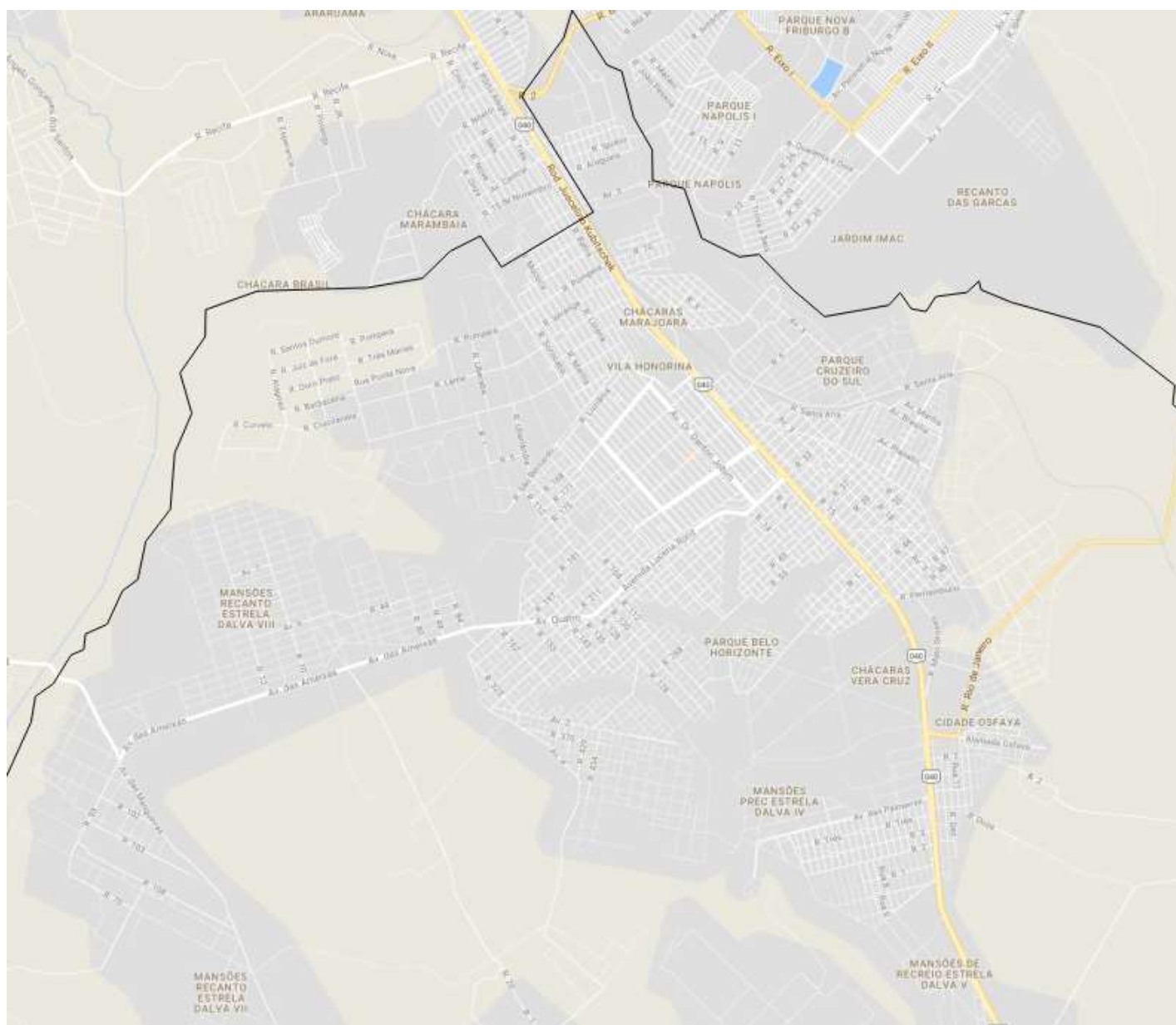


900-1100

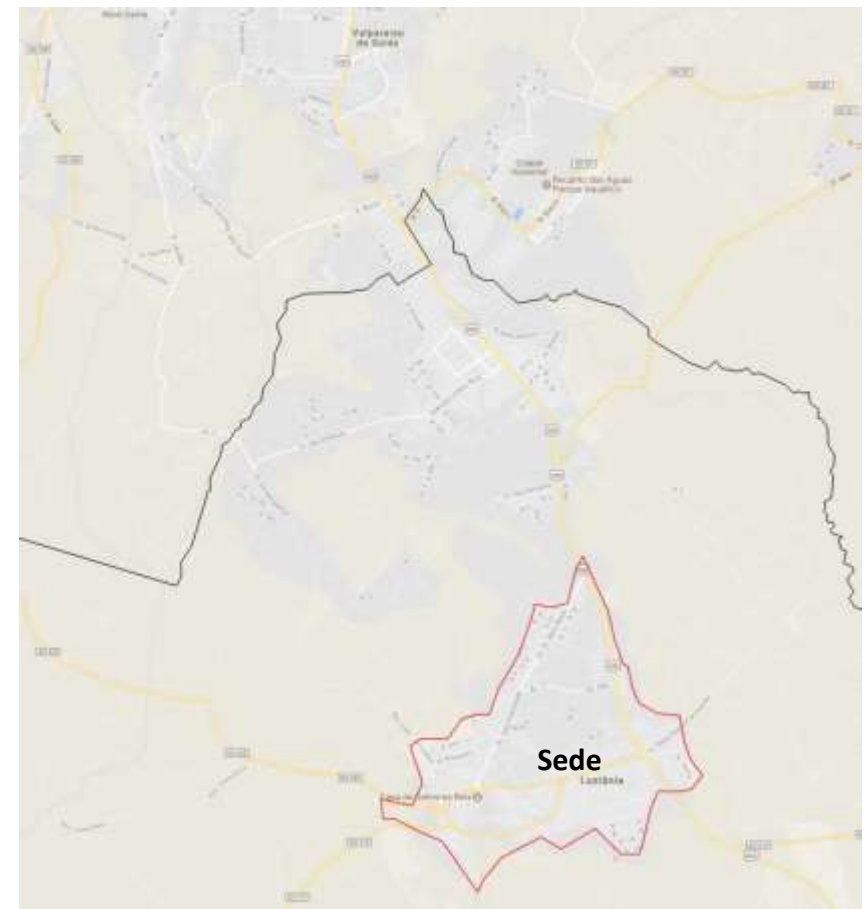
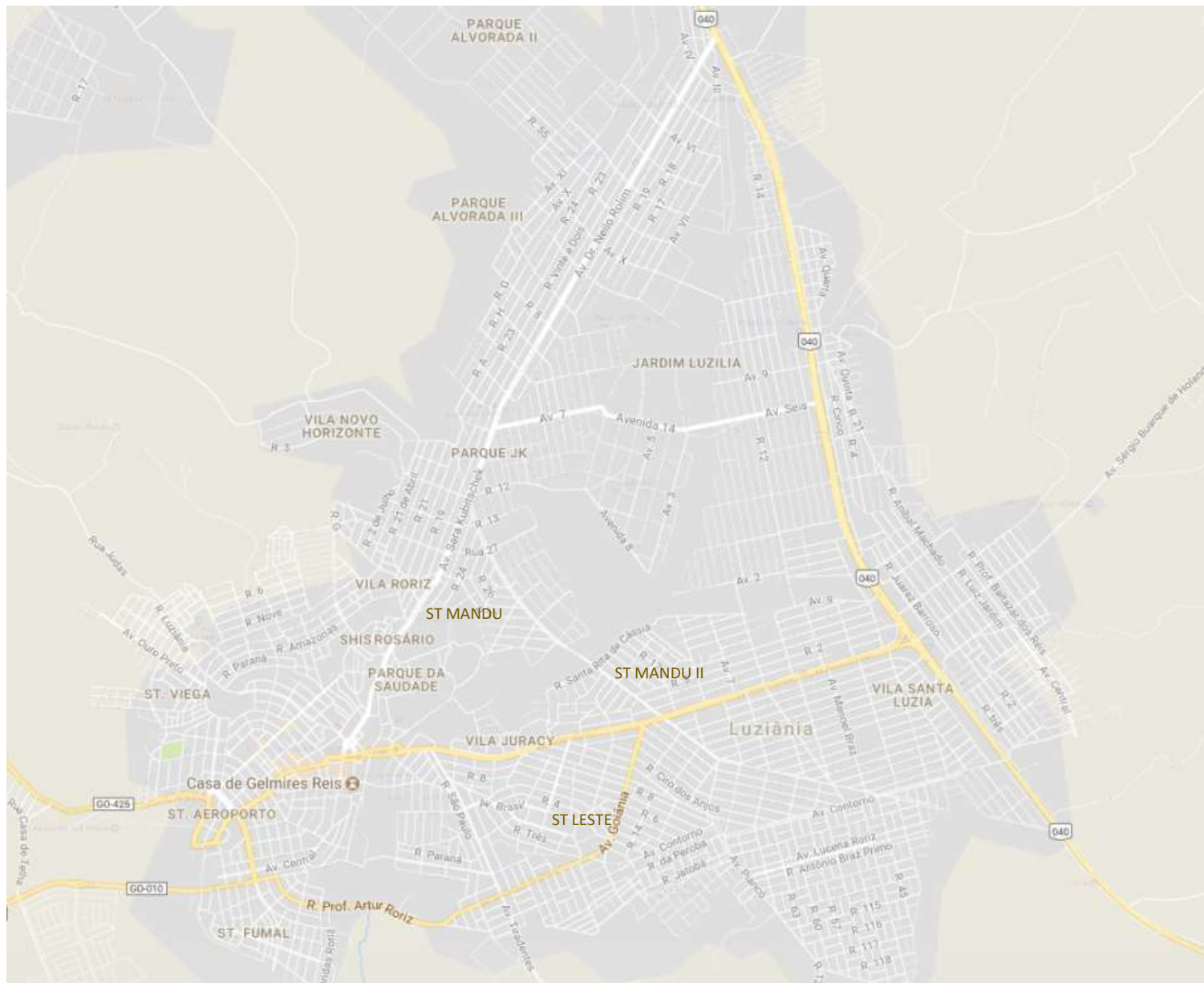


1100-1300

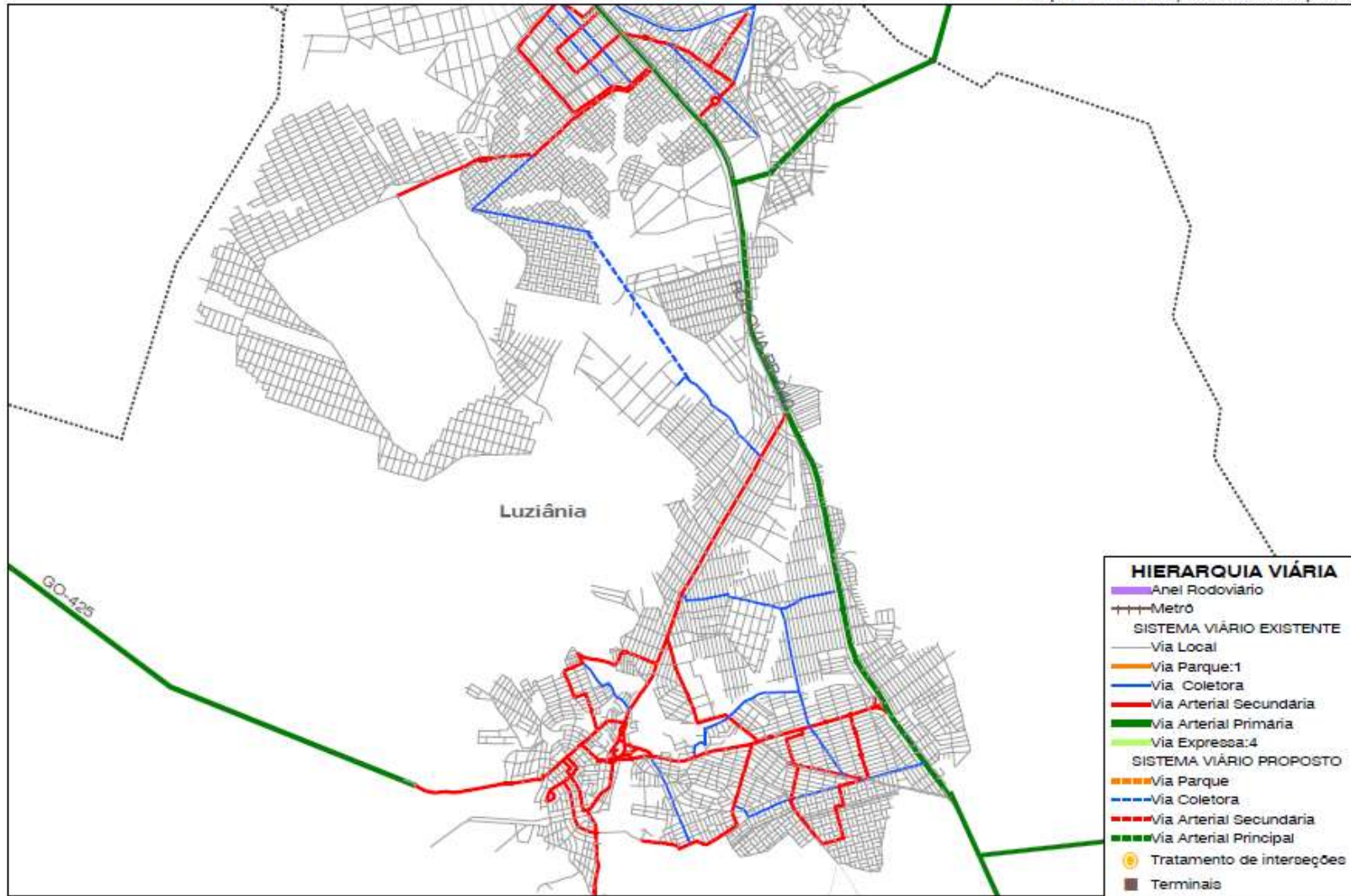
Fonte: Instituto Mauro Borges /GO www.imb.go.gov.br



Fonte: Google Maps e base de dados ZEE



Fonte: Google Maps e base de dados ZEE



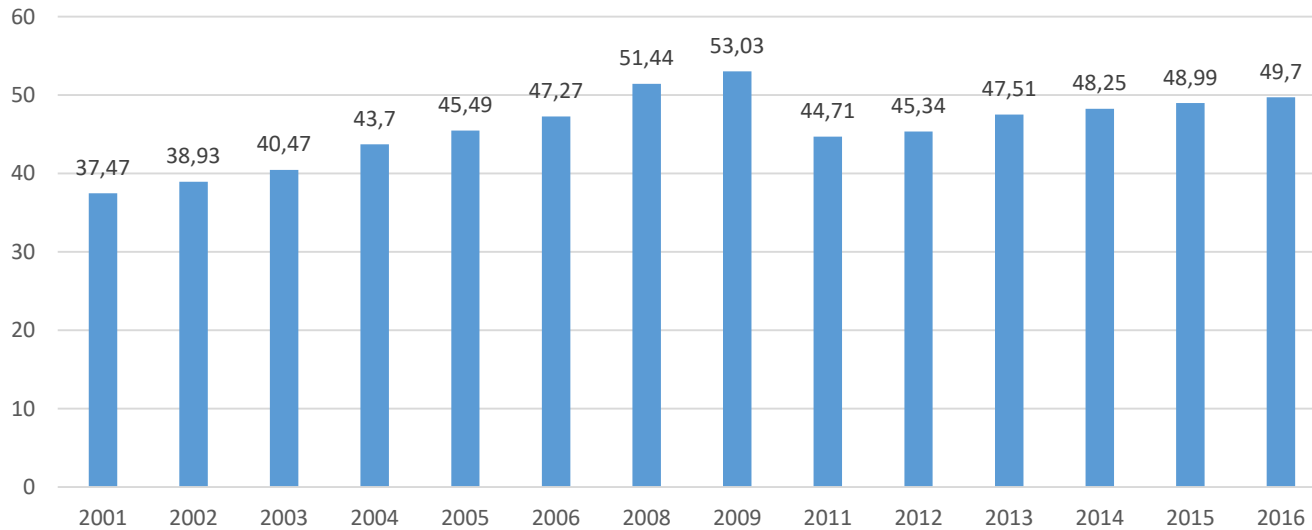
Fonte: Plano Diretor de Transporte Urbano e Mobilidade do Distrito Federal e Entorno – PDTU/DF - 2010

Anos	2001	2002	2003	2004	2005	2006	2008	2009	2011	2012	2013	2014	2015	2016	2017
População Estimada	148.453	154.228	160.330	173.138	180.227	187.262	203.800	210.064	177.098	179.582	188.181	191.139	194.039	196.864	199.615
Taxa de Crescimento Populacional (%)	-	-	-	-	5,02	4,83	4,70	4,52	2,09	1,53	2,54	2,30	2,14	2,03	1,94
Densidade Demográfica (hab./km²)	37,47	38,93	40,47	43,70	45,49	47,27	51,44	53,03	44,71	45,34	47,51	48,25	48,99	49,70	-

Nota: Os dados demográficos da tabela foram estimados pelo IMB/GO.

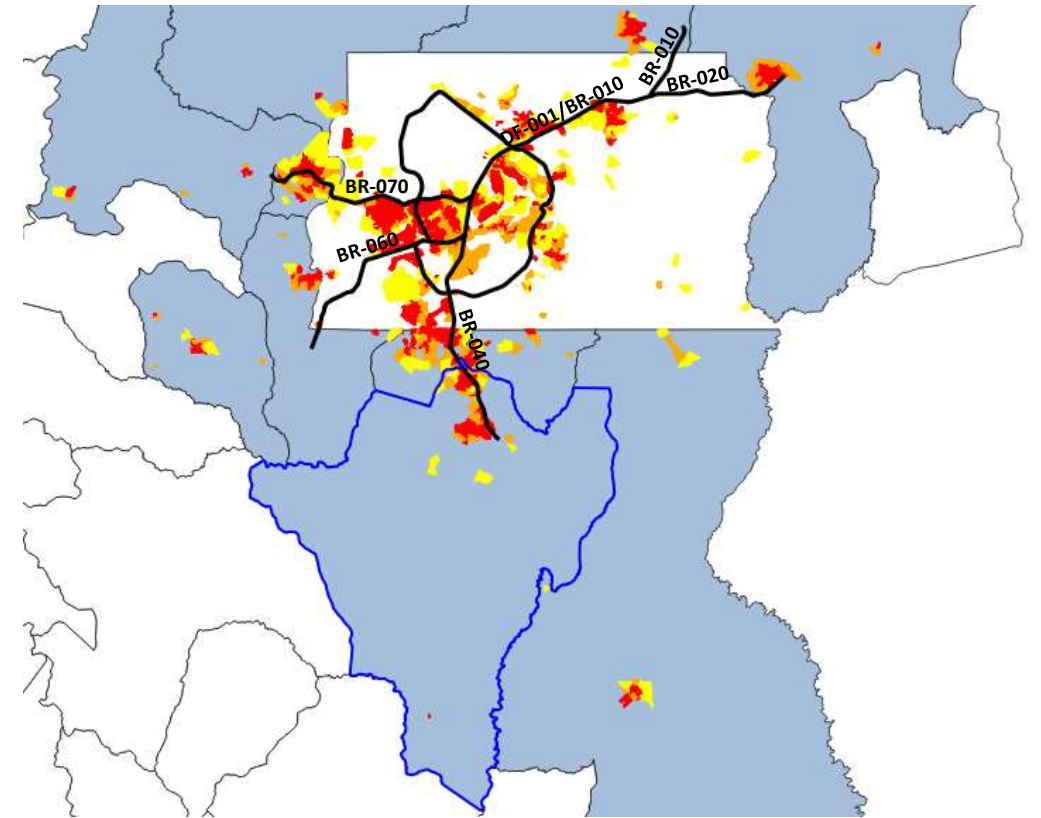
Fonte: Instituto Mauro Borges /GO www.imb.go.gov.br/

Densidade Demográfica (hab./km²)



Legenda:

- Luziânia
- PMB
- de 70 a 200 hab./km²
- de 201 a 1000 hab./km²
- acima de 1001 hab./km²
- principais rodovias



PIB e Valor Adicionado Bruto (2002 a 2015)

PIB - Produto Interno Bruto														
	2002	2003	2004	2005	2006	2007	2008	2009	2010	2011	2012	2013	2014	2015
Produto Interno Bruto a Preços Correntes - PIB (R\$ mil)	773.750	998.184	1.216.224	1.346.407	1.430.943	1.791.825	1.972.287	2.146.561	2.167.164	2.388.584	2.730.007	3.104.880	3.094.565	3.353.547
Produto Interno Bruto per Capita (R\$)	12.416,01	13.487,28	15.202,01	16.499,43	16.190	17.283

NOTA: A partir de 2010 houve nova revisão de metodologia de cálculo dos dados.
Em 2002 também houve nova metodologia e revisão dos dados.

Valor Adicionado Bruto a Preços Básicos														
	2002	2003	2004	2005	2006	2007	2008	2009	2010	2011	2012	2013	2014	2015
Total (R\$ mil)	687.005	871.777	1.062.555	1.185.323	1.266.442	1.624.035	1.779.238	1.950.995	1.964.840	2.154.563	2.487.830	2.833.090	2.830.822	3.061.642
Agropecuária (R\$ mil)	76.591	107.940	107.493	94.043	74.743	121.265	149.188	142.502	191.191	194.185	248.819	252.205	266.360	293.930
Indústria (R\$ mil)	185.529	242.221	349.403	382.589	365.768	621.888	625.717	718.924	609.187	623.285	729.738	939.767	827.166	891.838
Serviços (R\$ mil)	424.886	521.615	605.660	708.691	825.931	880.882	1.004.333	1.089.569	1.164.462	1.337.092	1.509.273	1.641.117	1.150.319	1.226.916
Administração Pública (R\$ mil)	150.717	176.203	207.015	227.910	263.553	313.594	380.727	379.969	395.238	452.172	496.390	550.414	586.977	648.959
Impostos (R\$ mil)	86.745	126.408	153.669	161.084	164.502	167.790	193.049	195.566	202.324	234.021	242.176	271.790	263.743	291.905

NOTA: A partir de 2010 houve nova revisão de metodologia de cálculo dos dados.
Em 2002 também houve nova metodologia e revisão dos dados.

Tabela adaptada

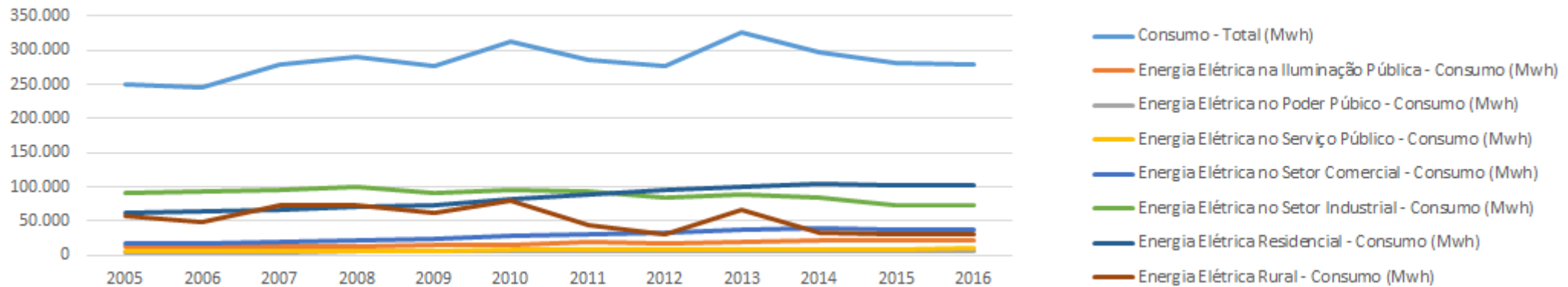
Fonte: Instituto Mauro Borges /GO www.imb.go.gov.br/



PRODUTO INTERNO BRUTO – PIB MUNICIPAL

Energia Elétrica												
Anos	2005	2006	2007	2008	2009	2010	2011	2012	2013	2014	2015	2016
Consumo - Total (Mwh)	249.881	245.756	278.933	290.366	276.625	313.740	286.892	276.202	326.965	297.627	280.609	279.365
Energia Elétrica na Iluminação Pública - Consumo (Mwh)	11.718	11.967	12.290	12.913	14.453	15.111	18.655	17.603	19.781	21.810	20.661	20.576
Energia Elétrica no Poder Público - Consumo (Mwh)	3.985	4.446	4.484	4.777	5.267	5.657	5.681	6.218	6.520	6.827	6.740	6.870
Energia Elétrica no Serviço Público - Consumo (Mwh)	5.275	6.390	6.459	6.260	6.356	7.199	7.736	7.978	8.166	8.872	8.843	9.367
Energia Elétrica no Setor Comercial - Consumo (Mwh)	17.446	17.509	19.294	21.134	24.394	27.657	29.486	32.946	37.041	38.295	38.145	36.600
Energia Elétrica no Setor Industrial - Consumo (Mwh)	91.526	92.857	96.301	100.649	90.730	96.395	92.931	85.130	89.658	83.382	73.941	73.461
Energia Elétrica Residencial - Consumo (Mwh)	62.220	63.165	66.453	70.565	73.727	82.640	89.398	94.843	99.226	104.596	102.696	101.387
Energia Elétrica Rural - Consumo (Mwh)	57.641	49.324	73.559	73.968	61.590	78.978	42.916	31.409	66.506	33.780	29.490	31.022

Consumo de Energia Elétrica



Fonte: Elaboração DEURA com base em dados do Instituto Mauro Borges /GO www.imb.go.gov.br/

Abastecimento de Água

	2000	2001	2002	2003	2004	2005	2006	2007	2008	2009	2010	2011	2012	2013	2014	2015	2016
Extensão de Redes de Água (m)	99.137	188.037	188.399	220.296	221.063	221.285	221.285	641.367	642.461	642.786	644.178	711.453	713.920	713.920	718.547	818.944	872.870
Ligações de Água (número)	12.290	12.505	14.531	15.273	15.757	16.198	19.598	20.879	22.384	24.236	26.776	33.469	35.939	38.530	41.425	45.099	47.687

NOTA: [1] Atendido pela Prefeitura
 [2] Atendido pela FUNASA
 [3] Gestão autônoma.

Atendimento de Esgoto

	2000	2001	2002	2003	2004	2005	2006	2007	2008	2009	2010	2011	2012	2013	2014	2015	2016
Extensão de Rede de Esgoto (m)	-	-	-	62.612	62.612	62.612	62.612	67.374	67.374	67.374	67.374	67.374	100.765	100.765	100.765	100.765	100.807
Ligações de Esgoto (número)	-	-	-	3.028	3.331	3.611	3.801	4.111	4.344	5.053	5.340	5.727	6.046	8.340	8.966	9.246	9.539

NOTA: [1] Atendido pela Prefeitura
 [2] Atendido pela FUNASA
 [3] Gestão autônoma.

Fonte: Instituto Mauro Borges /GO www.imb.go.gov.br/



Obras da captação do Sistema Produtor Corumbá, em Luziânia. Foto: Saneago



Obras de infraestrutura urbana
<http://www.luziania.go.gov.br>



Hospital Regional de Luziânia



Levantamento parcial de equipamentos



Terminal Rodoviário de Luziânia



Fórum de Luziânia



10º Batalhão da Polícia Militar de Luziânia

Fonte: Google Maps



INDICAÇÃO DE EQUIPAMENTOS



Casa da Cultura



Fórum Eleitoral



Prefeitura Municipal de Luziânia



Delegacia de Polícia



Corpo de Bombeiros Militar

Fonte: Google Maps

Saúde

	2000	2001	2002	2003	2004	2005	2006	2007	2008	2009	2010	2011	2012	2013	2014	2015	2016
Hospitais (número)	3	3	...	1	...	3	3	3	4	5	5	6	6	6	6	6	5
Leitos (número)	118	118	...	49	...	106	106	121	187	197	197	199	163	180	187	173	130

NOTA: Hospitais e Leitos:

- Os dados de 2003, referem-se a posição de julho

Fonte: Instituto Mauro Borges /GO www.imb.go.gov.br/



Hospital Regional de Luziânia



Hospital do Jardim Ingá

Dados do Instituto Mauro Borges /GO apontam a existência de **05 hospitais** na cidade e **130 leitos** em 2016.

Dados do IBGE (2009) indicam **31 estabelecimentos de saúde** cadastrados no SUS.

Estabelecimentos de Ensino																	
	2000	2001	2002	2003	2004	2005	2006	2007	2008	2009	2010	2011	2012	2013	2014	2015	2016
Total (número)	91	92	94	103	102	100	108	101	105	117	107	107	112	110	112	112	114
Salas de Aula Existentes - Total (número)	688	705	784	877	894	902	977	967	1.156	1.127	1.251	1.297	1.221	1.172	1.194	1.215	1.297

Fonte: Instituto Mauro Borges /GO www.imb.go.gov.br/



Instituto Federal de Goiás – Campus Luziânia GO



Escola Municipal Patrícia Prado M. Seixo de Brito

Dados do **Instituto Mauro Borges /GO** mostram um **aumento progressivo** do número de salas de aula e estabelecimentos de ensino a partir de 2000. Em 16 anos o total de salas de aulas passou de 688 para 1.297, um aumento de 88%.

Fonte: Google Maps

	Agências Bancárias									
	2006	2007	2009	2011	2012	2013	2014	2015	2016	
Total (número)	8	7	7	9	10	11	11	11	11	
Caixa Econômica Federal (número)	2	1	1	1	1	2	2	2	2	
Banco do Brasil S.A (número)	1	1	1	2	3	3	3	3	3	
Banco Bradesco S.A (número)	1	1	1	2	2	2	2	2	3	
Banco Itaú S.A. (número)	2	2	2	2	2	2	2	2	2	
Outras Agências Bancárias (número)	2	2	2	2	2	2	2	2	1	

NOTA: Posições em: julho/2006; abril/2007; junho/2009; março/2011; agosto/2012; dezembro/2013.

Fonte: Instituto Mauro Borges /GO www.imb.go.gov.br/

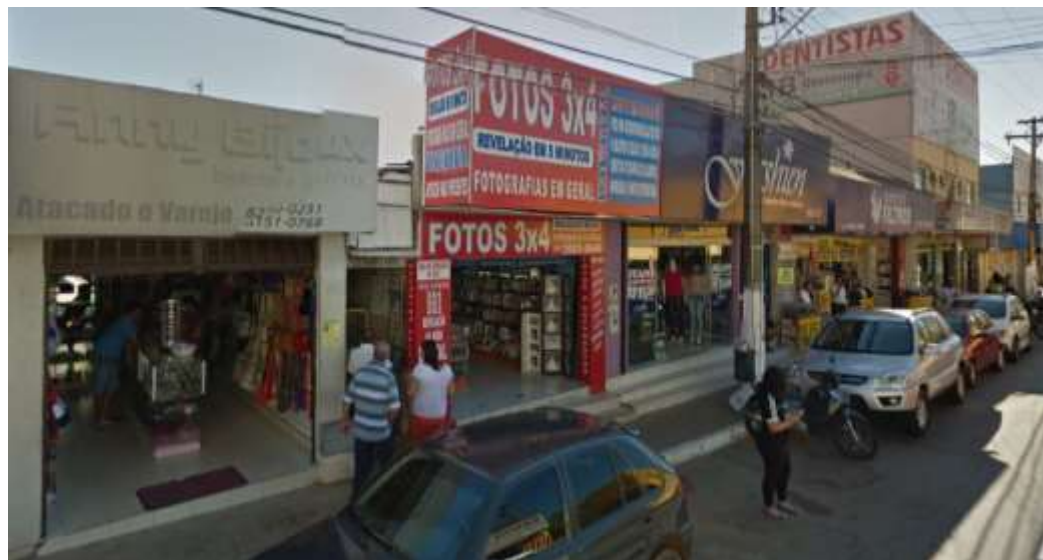


Caixa Econômica Federal



Banco do Brasil

Fonte: Google Maps



Rua do Comércio

Fonte: Google Maps

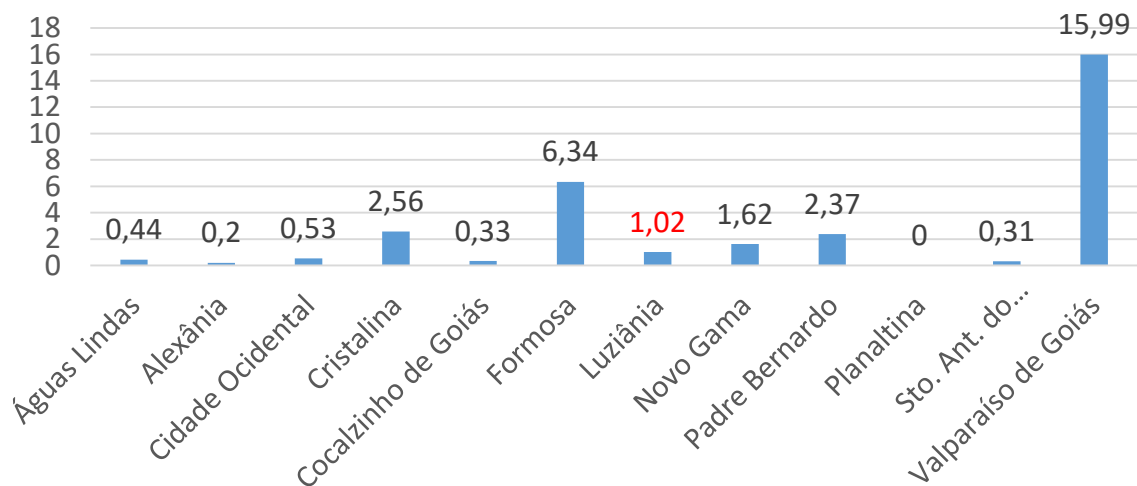


Fonte: Google Maps

Foto: <https://pt.wikipedia.org/wiki/Luziania>



Tipo de domicílios PMAD 2013 Apartamento + Quitinete



Ano	Casas (%) Padre Luziânia	Casas (%) PMB	Casas (%) DF	Apartamento/Quitinete (%) Luziânia	Apartamento/Quitinete (%) PMB	Apartamento/Quitinete (%) DF
2013	96,52	94,9	73,1	1,02	3,8	26,09

Fonte: PMAD Luziânia 2013

Fonte: Google Maps



Igreja Nossa Senhora do Rosário



Igreja Matriz



Igreja Universal do Reino de Deus



Congregação Cristã no Brasil



Igreja Assembléia de Deus

Fonte: Google Maps



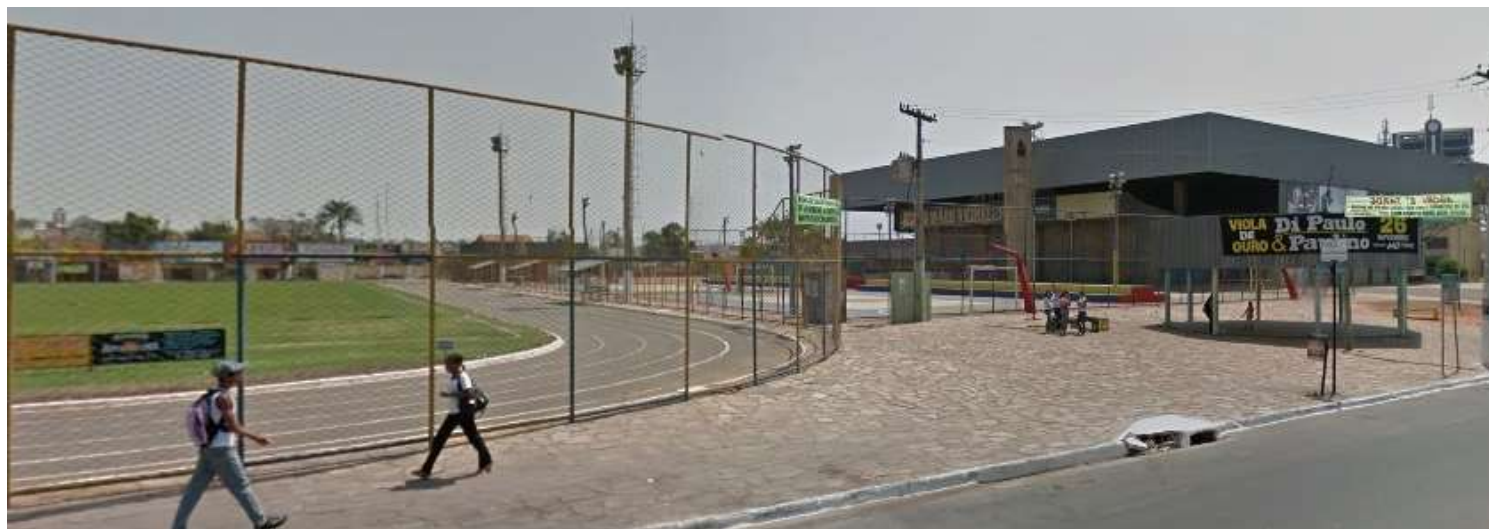
Parque Infantil



Estádio Serra do Lago



Ginásio de Esportes Laudimiro Lopes Roriz



Praça de Esportes e Teatro



Pista de Skate

Fonte: Google Maps



Centro de Convenções Abigail Brasil da Silveira

O **Centro de Cultura e Convenções Professora Abigail Brasil da Silveira**, é a maior obra de cunho artístico e cultural construída no interior do Estado de Goiás.

O empreendimento projetado pelo arquiteto **Oscar Niemeyer**

O edifício conta com diversas áreas independentes, entre elas, espaço cultural para shows interno e externo, além de cinema, teatro e uma biblioteca com cerca de 30 mil novos livros e 50 computadores ligados à internet.

Fonte: biblioteca.ibge.gov.br/index.php/biblioteca-catalogo?view=detalhes&id=447470



Fazendinha JK, última morada de Juscelino

O imóvel fica em Luziânia, abriga tesouros históricos e é mantido como na época do ex-presidente e de dona Sarah.

O imóvel conserva todos os móveis, artigos pessoais e itens de decoração de quando a família do político vendeu a propriedade, em 1984, a um ex-deputado paranaense, aliado dele.

Além disso, localizada em Luziânia, distante 13km do centro da cidade goiana e a 60km de Brasília, a residência é a única obra de **Oscar Niemeyer** na zona rural.

Com janelas grandes, o casarão parece uma antiga casa de fazenda mineira, mas com características modernas de Niemeyer.



A construção é a única obra assinada por Oscar Niemeyer em área rural: JK e a família compraram a propriedade em 1972

Fonte: www.correiobraziliense.com.br/app/noticia/cidades/2016/07/04/interna_cidadesdf,538886/fazendinha-jk-ultima-morada-de-juscelino-sera-reaberta-ao-publico.shtml



DEURA – DIRETORIA DE ESTUDOS URBANOS E AMBIENTAIS
Diretor: Aldo Paviani

GEURB - GERÊNCIA DE ESTUDOS URBANOS

Equipe Técnica do Estudo:
Gerência de Estudos Urbanos
Sérgio Jatobá – Gerente
Eliana Klarmann
Maria Perpétua dos Santos