



PED-DF

PESQUISA DE EMPREGO E DESEMPREGO

NO DISTRITO FEDERAL

Resultados: Abril/2011



Ministério do
Trabalho e Emprego



SEADE
Fundação Sistema Estadual
de Análise de Dados

PESQUISA DE EMPREGO E DESEMPREGO NO DISTRITO FEDERAL

ABRIL DE 2011

Ocupação cresce ligeiramente e taxa de desemprego permanece praticamente estável

De acordo com as informações captadas pela Pesquisa de Emprego e Desemprego - PED, no mês de abril, a taxa de desemprego total no Distrito Federal apresentou relativa estabilidade, ao passar de 13,4% para 13,6%. Ainda assim, é a menor taxa de desemprego para os meses de abril, desde 1992. O aumento do número de postos de trabalho (5 mil) e o crescimento da População Economicamente Ativa (9 mil) implicou no aumento do contingente de desempregados (5 mil). Em março, o rendimento médio real dos ocupados decresceu 2,6% e o dos assalariados 3,1% (Tabela 4).

Tabela 1

Estimativas do Número de Pessoas de 10 Anos e Mais, segundo Condição de Atividade

Distrito Federal

Abri/10, Março/11 e Abri/11

Condição de Atividade	Estimativas (em mil pessoas)			Variações			
				Absoluta (em mil pessoas)		Relativa (%)	
	Abri/10	Mar./11	Abri/11	Abri/11 Mar./11	Abri/11 Abri/10	Abri/11 Mar./11	Abri/11 Abri/10
População em Idade Ativa	2.155	2.214	2.219	5	64	0,2	3,0
População Economicamente Ativa	1.395	1.389	1.398	9	3	0,6	0,2
Ocupados	1.197	1.202	1.207	5	10	0,4	0,8
Desempregados	198	186	191	5	-7	2,7	-3,5
Em Desemprego Aberto	141	127	137	10	-4	7,9	-2,8
Em Desemprego Oculto pelo Trabalho Precário	27	28	28	0	1	0,0	3,7
Em Desemprego Oculto pelo Desalento	30	31	25	-6	-5	-19,4	-16,7
Inativos com 10 anos e mais	759	825	821	-4	62	-0,5	8,2
Taxa de Desemprego Total (em %)	14,2	13,4	13,6	-	-	-	-
Desemprego Aberto	10,1	9,2	9,8	-	-	-	-
Desemprego Oculto pelo Trabalho Precário	1,9	2,1	2,0	-	-	-	-
Desemprego Oculto pelo Desalento	2,1	2,2	1,8	-	-	-	-

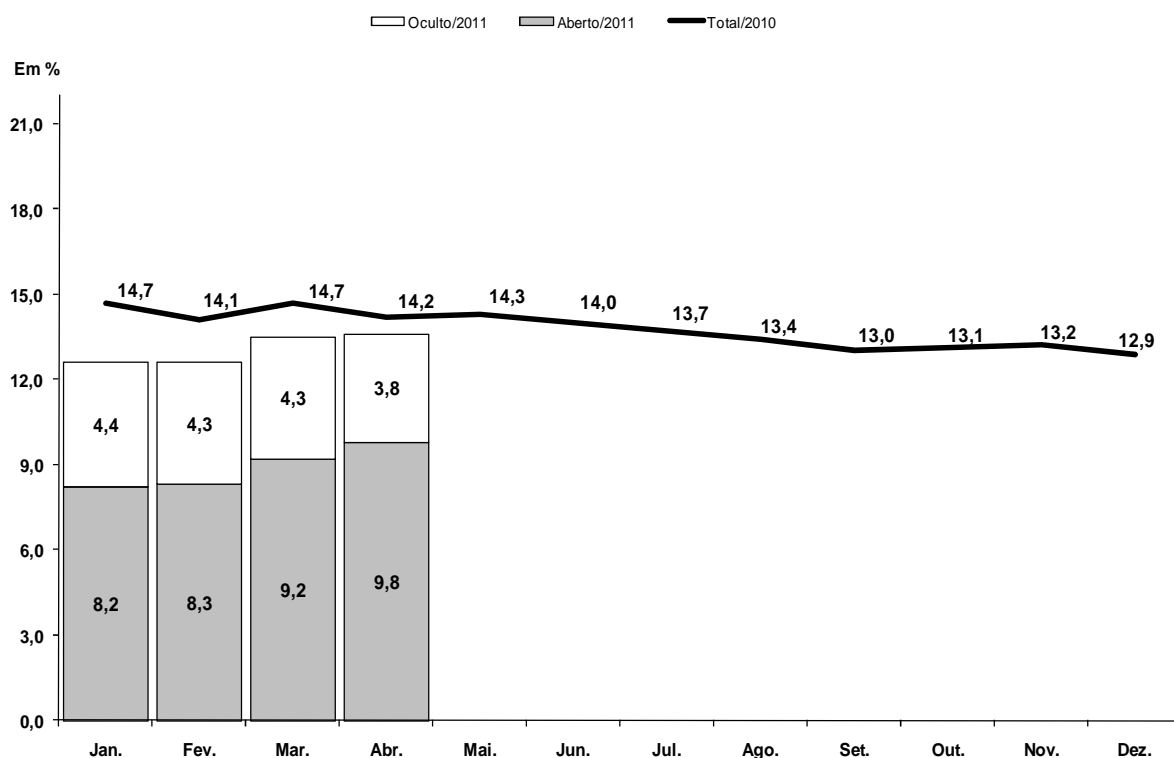
Fonte: PED-DF - Convênio SETRAB-GDF, CODEPLAN, SEADE-SP e DIEESE.

obs: quaisquer pequenas diferenças nos dados apresentados devem-se a arredondamentos.

1. Entre os meses de março e abril, a taxa de desemprego total permaneceu relativamente estável, ao passar de 13,4% para 13,6% da População Economicamente Ativa. Segundo suas componentes, tal resultado decorreu da combinação do comportamento da taxa de desemprego aberto (que passou de 9,2% para 9,8%), e da taxa de desemprego oculto (que diminuiu de 4,3% para 3,8%) (Tabela 1).

2. O contingente de desempregados no Distrito Federal foi estimado em 191 mil pessoas em abril, 5 mil a mais que o verificado em março. Este resultado é consequência da criação de 5 mil postos de trabalho e do aumento no número da PEA em 9 mil pessoas. Nesse período, a **taxa de participação** – indicador que expressa a proporção de pessoas com 10 anos ou mais incorporadas ao mercado de trabalho como ocupadas ou desempregadas – variou de 62,7% para 63,0% (Tabela 1 – Anexo Estatístico).

Gráfico A
Taxas de Desemprego, por Tipo
Distrito Federal
2010 – 2011



Fonte: PED-DF - Convênio SETRAB-GDF, CODEPLAN, SEADE-SP e DIEESE.

Nota: a taxa de desemprego total é composta pela soma das taxas de desemprego aberto e oculto.

Obs: Quaisquer pequenas diferenças nos dados apresentados devem-se a arredondamentos.

3. O nível ocupacional no Distrito Federal variou positivamente no mês de abril (0,4%). Tal desempenho deveu-se ao aumento da ocupação na Indústria (9,1%), na Construção Civil (4,8%) e na Administração Pública (1,1%). Por outro lado, reduziu-se o número de ocupações no Comércio (1,0%), no agregado Outros Setores (2,0%) e houve relativa estabilidade nos Serviços (0,2%) (Tabela 2).

Tabela 2
Estimativas do Número de Ocupados, segundo Setores de Atividade
Distrito Federal
Abril/10, Março/11 e Abril/11

Setores de Atividade	Variações							
	Estimativas (em mil pessoas)			Absoluta (em mil pessoas)		Relativa (%)		
	Abr./10	Mar./11	Abr./11	<u>Abr./11</u> <u>Mar./11</u>	<u>Abr./11</u> <u>Abr./10</u>	<u>Abr./11</u> <u>Mar./11</u>	<u>Abr./11</u> <u>Abr./10</u>	
Total	1.197	1.202	1.207	5	10	0,4	0,8	
Indústria	44	44	48	4	4	9,1	9,1	
Construção Civil	69	62	65	3	-4	4,8	-5,8	
Comércio	194	203	201	-2	7	-1,0	3,6	
Serviços	587	603	602	-1	15	-0,2	2,6	
Administração Pública	190	189	191	2	1	1,1	0,5	
Outros (1)	113	101	99	-2	-14	-2,0	-12,4	

Fonte: PED-DF - Convênio SETRAB-GDF, CODEPLAN, SEADE-SP e DIEESE.

Nota:

(1) Inclui Serviços Domésticos.

obs: quaisquer pequenas diferenças nos dados apresentados devem-se a arredondamentos.

4. O assalariamento expandiu-se no Distrito Federal (0,8%), em decorrência do crescimento no Setor privado (1,0%) e da relativa estabilidade no Setor Público (0,4%). No âmbito privado da economia, o assalariamento com carteira de trabalho assinada apresentou relativa estabilidade (0,4%) e os sem carteira ampliaram seu contingente (3,1%). O número de trabalhadores Autônomos, por sua vez, registrou elevação (0,7%) e os classificados nas Demais Posições registrou decréscimo (1,1%). (Tabela 3).

Tabela 3
Estimativas do Número de Ocupados, segundo Posição na Ocupação
Distrito Federal
Abril/10, Março/11 e Abril/11

Posição na Ocupação	Variações							
	Estimativas (em mil pessoas)			Absoluta (em mil pessoas)		Relativa (%)		
	Abr./10	Mar./11	Abr./11	<u>Abr./11</u> <u>Mar./11</u>	<u>Abr./11</u> <u>Abr./10</u>	<u>Abr./11</u> <u>Mar./11</u>	<u>Abr./11</u> <u>Abr./10</u>	
Total	1.197	1.202	1.207	5	10	0,4	0,8	
Total de Assalariados (1)	833	861	868	7	35	0,8	4,2	
Setor Privado	572	597	603	6	31	1,0	5,4	
Com Carteira Assinada	472	502	504	2	32	0,4	6,8	
Sem Carteira Assinada	100	96	99	3	-1	3,1	-1,0	
Setor Público	261	264	265	1	4	0,4	1,5	
Autônomos	180	152	153	1	-27	0,7	-15,0	
Demais Posições (2)	184	188	186	-2	2	-1,1	1,1	

Fonte: PED-DF - Convênio SETRAB-GDF, CODEPLAN, SEADE-SP e DIEESE.

Notas:

(1) Inclui os que não informaram o segmento em que trabalham.

(2) Incluem empregadores, empregados domésticos, donos de negócio familiar, trabalhadores familiares sem remuneração, profissionais liberais e outras posições ocupacionais.

obs: quaisquer pequenas diferenças nos dados apresentados devem-se a arredondamentos.

5. Entre fevereiro e março o **rendimento médio real** dos ocupados diminuiu 2,6% e o dos assalariados 3,1%, estimados em R\$ 2.003 e R\$ 2.176, respectivamente. No mesmo período, houve redução na massa de rendimentos reais dos ocupados (2,6%) e dos assalariados (3,0%).

Em ambas as situações, tal comportamento resultou do decréscimo do rendimento médio real, uma vez que, o nível de ocupação permaneceu relativamente estável (Tabela 4 e Tabela 12 – Anexo Estatístico).

Tabela 4
Rendimento Médio Real (1) dos Ocupados, Assalariados, segundo Categorias Seleccionadas e Trabalhadores Autônomos
Março/10, Fevereiro/11 e Março/11

Categorias Seleccionadas	Rendimentos (em reais de Março de 2011)			Variações (%)	
	Mar./10	Fev./11	Mar./11	Mar./11 Fev./11	Mar./11 Mar./10
Total de Ocupados	1.978	2.056	2.003	-2,6	1,3
Total de Assalariados (2)	2.236	2.245	2.176	-3,1	-2,7
Setor Privado	1.172	1.167	1.149	-1,5	-2,0
Com Carteira	1.175	1.188	1.170	-1,5	-0,4
Sem Carteira	1.148	1.036	1.020	-1,5	-11,1
Comércio	1.006	1.008	990	-1,8	-1,6
Serviços	1.204	1.205	1.174	-2,6	-2,5
Setor Público	4.882	5.062	4.911	-3,0	0,6
Trabalhadores Autônomos	1.023	1.216	1.168	-3,9	14,2

Fonte: PED-DF - Convênio SETRAB-GDF, CODEPLAN, SEADE-SP e DIEESE.

Notas:

(1) Inflator Utilizado: INPC-DF - IBGE.

(2) Inclui setor público.

obs: quaisquer pequenas diferenças nos dados apresentados devem-se a arredondamentos.

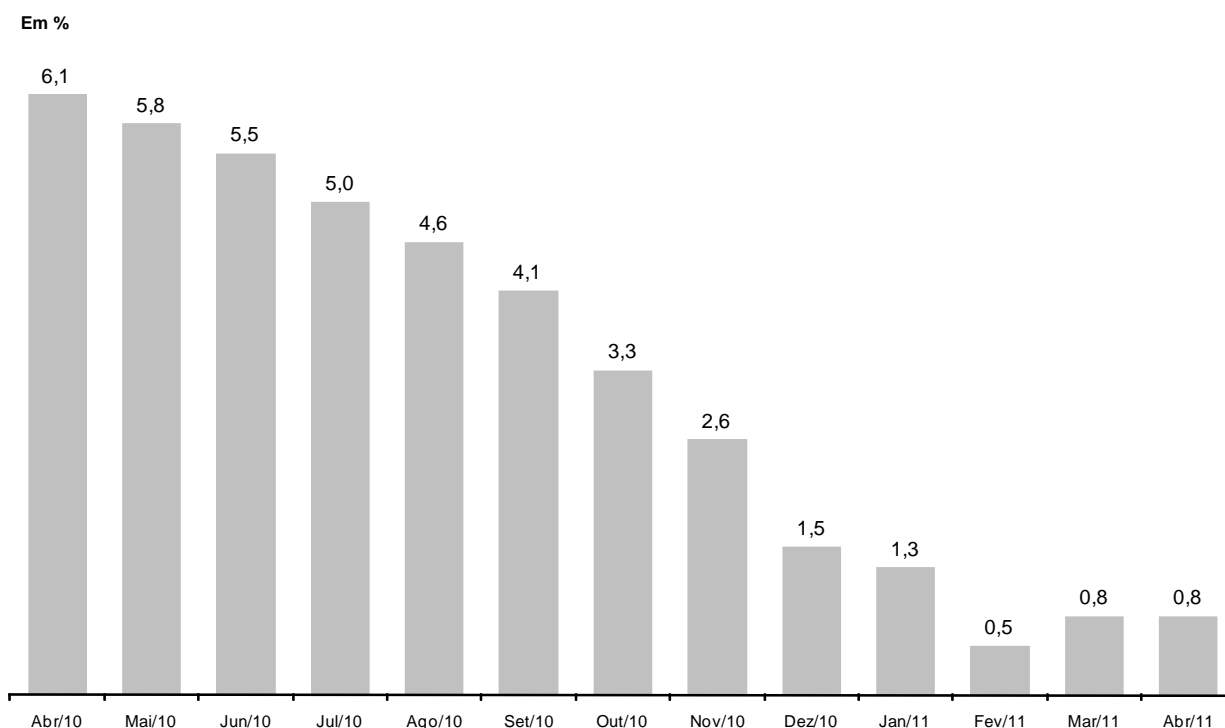
COMPORTAMENTO EM 12 MESES

6. Em 12 meses, observou-se a diminuição da **taxa de desemprego total** de 14,2% para 13,6%, em decorrência do declínio da taxa de desemprego aberto (de 10,1% para 9,8%) e da taxa de desemprego oculto (de 4,1% para 3,8%) (Tabela 1).

7. Nesse período, foram gerados 10 mil postos de trabalho no Distrito Federal, ao passo que a PEA cresceu em 3 mil pessoas, resultando na redução de 7 mil pessoas do contingente de desempregados (Tabela 1). O tempo médio de procura por um trabalho, por seu turno, recuou de 48 semanas, em março de 2010, para 44 semanas no mesmo mês de 2011.

8. Nos últimos doze meses, houve pequeno aumento de 0,8% do nível ocupacional no Distrito Federal. Os setores de atividade analisados registraram movimentos diferenciados: o nível de ocupação aumentou na Indústria (4 mil postos de trabalho, ou 9,1%), no Comércio (7 mil, ou 3,6%), nos Serviços (15 mil, ou 2,6%) e na Administração Pública (1 mil, ou 0,5%), diminuiu na Construção Civil (4 mil, ou 5,8%), e no agregado Outros (14 mil, ou 12,4%). (Tabela 2).

Gráfico B
Variação anual (1) do nível de ocupação
Distrito Federal – Abril de 2010 a Abril de 2011



Fonte: PED-DF - Convênio SETRAB-GDF, CODEPLAN, SEADE-SP e DIEESE.

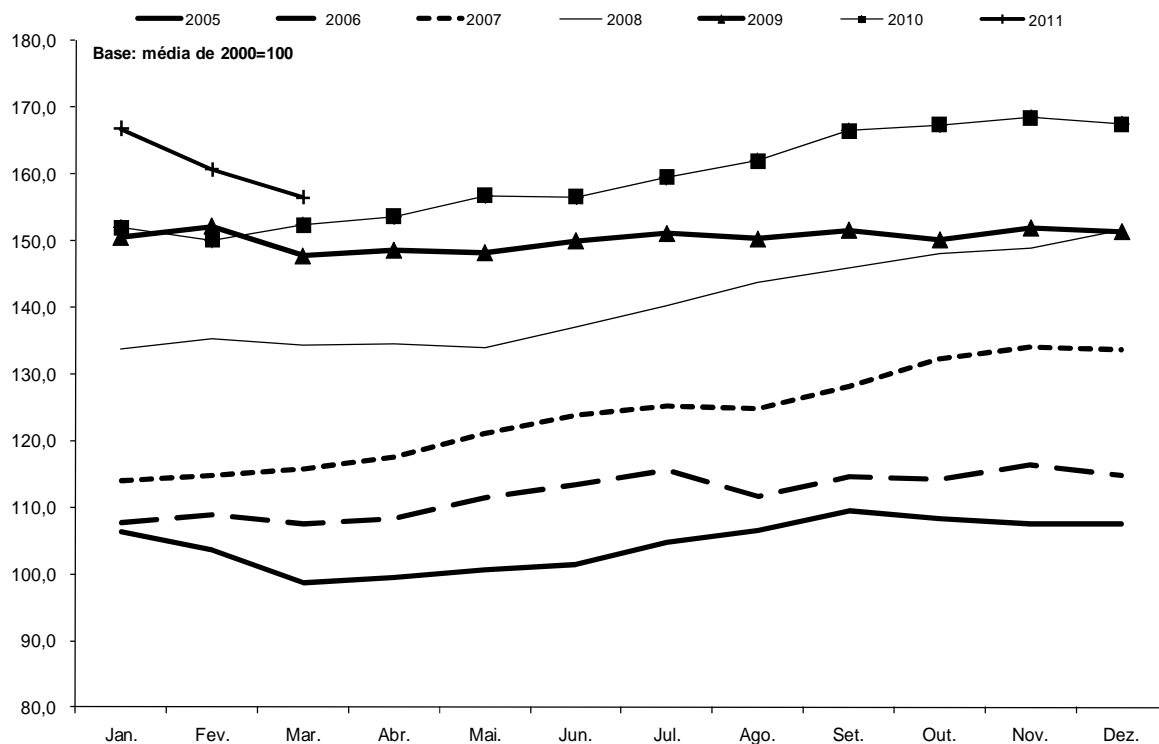
Nota:

(1) Variação relativa em relação ao mesmo mês do ano anterior.

9. Segundo posição na ocupação, o assalariamento cresceu 4,2% no Distrito Federal, decorrente do aumento nos setores privado (5,4%) e público (1,5%). O desempenho positivo no segmento privado foi resultado, exclusivamente, da elevação do número de empregados com carteira assinada (6,8%), uma vez que os sem carteira diminuiu (1,0%). O trabalho autônomo, por seu turno, decresceu (15,0%), enquanto que o número de ocupados classificados nas demais posições aumentou (1,1%) (Tabela 3).

10. Entre março de 2010 e de 2011, o **rendimento médio real** dos ocupados aumentou 1,3% e o dos assalariados diminuiu 2,7%. As massas de rendimentos reais dos ocupados e assalariados cresceram 2,8% e 1,4%, respectivamente. Tal resultado ocorreu, no caso dos ocupados, ao aumento do rendimento médio e, em menor medida, do nível de ocupação; no caso dos assalariados, deveu-se ao aumento do nível de emprego, uma vez que houve redução do salário médio. (Tabela 4 e Tabela 12 – Anexo Estatístico).

Gráfico C
Índice da massa de rendimentos reais (1) dos ocupados (2)
Distrito Federal - 2005-2011



Fonte: PED-DF - Convênio SETRAB-GDF, CODEPLAN, SEADE-SP e DIEESE.

Nota:

(1) Inflator utilizado: INPC-DF - IBGE.

(2) Incluem os ocupados que não tiveram remuneração no mês e exclui os trabalhadores familiares sem remuneração salarial.

Anexo Estatístico

TABELAS

Tabela 01	Estimativa da População Total e Economicamente Ativa e dos Inativos Maiores de 10 anos, Taxas de Participação e de Desemprego Total - Distrito Federal - 1992 a 2011.
Tabela 02	Taxas de Desemprego, por Tipo e por Grupos de Regiões Administrativas - Distrito Federal - 1992 a 2011.
Tabela 03	Taxas de Desemprego, por Atributos Pessoais - Distrito Federal - 1992 a 2011.
Tabela 04	Distribuição dos Desempregados, por Atributos Pessoais - Distrito Federal - 1992 a 2011.
Tabela 05	Estimativas e Índices do Nível de Ocupação, por Setor de Atividade Econômica - Distrito Federal - 1992 a 2011.
Tabela 06	Estimativas e Índices do Nível de Ocupação, por Posição na Ocupação - Distrito Federal - 1992 a 2011.
Tabela 07	Índices do Nível de Ocupação, por Ramo de Atividade - Distrito Federal - 1992 a 2011.
Tabela 08	Distribuição dos Ocupados, por Atributos Pessoais - Distrito Federal - 1992 a 2011.
Tabela 09	Rendimento Médio Real Trimestral dos Ocupados, Assalariados e dos Autônomos no Trabalho Principal - Distrito Federal - 1992 a 2011.
Tabela 10	Rendimento Real Máximo e Mínimo dos Ocupados e dos Assalariados no Trabalho Principal - Distrito Federal - 1992 a 2011.
Tabela 11	Rendimento Médio Real dos Ocupados e dos Assalariados no Trabalho Principal - Distrito Federal - 1992 a 2011.
Tabela 12	Índices do Emprego, do Rendimento Médio Real e da Massa de Rendimentos Reais dos Ocupados e dos Assalariados - Distrito Federal - 1992 a 2011.
Tabela 13	Rendimento Médio Real dos Assalariados no Setor Público e Privado, por Setor de Atividade Econômica e Carteira de Trabalho Assinada e Não-Assinada pelo Atual Empregador- Distrito Federal - 1992 a 2011.
Tabela 14	Estimativas e Índices do Nível de Ocupação, por Setor de Atividade Econômica - Distrito Federal - 1992 a 2011.

Tabela 1

Estimativas da População Total e Economicamente Ativa e dos Inativos Maiores de 10 Anos e Taxas de Participação e de Desemprego Total
Distrito Federal
1992-2011

Períodos	População Economicamente Ativa						Inativos Maiores de 10 Anos		Taxas (%)		População Total (1)
	Total		Ocupados		Desempregados		Números Absolutos (1)	Índice (2)	Participação (PEA/PIA)	Desemprego total (DES/PEA)	
	Números Absolutos (1)	Índice (2)	Números Absolutos (1)	Índice (2)	Números Absolutos (1)	Índice (2)					
Abril-1992	723	72,7	614	77,4	109	54,4	487	82,3	59,7	15,1	1.542
Abril-1993	754	75,8	638	80,4	116	57,8	497	83,9	60,3	15,4	1.569
Abril-1994	773	77,8	657	82,8	116	57,7	520	87,8	59,8	15,0	1.601
Abril-1995	787	79,2	669	84,3	118	58,9	548	92,6	58,9	15,0	1.643
Abril-1996	848	85,3	702	88,5	146	72,7	532	89,8	61,5	17,2	1.694
Abril-1997	873	87,8	713	89,9	160	79,6	552	93,3	61,2	18,3	1.750
Abril-1998	911	91,6	733	92,3	178	88,6	562	94,9	61,8	19,5	1.801
Abril-1999	937	94,3	727	91,6	210	104,8	584	98,7	61,6	22,4	1.851
Abril-2000	979	98,5	761	95,9	218	108,9	592	100,0	62,3	22,3	1.906
Abril-2001	1.014	102,0	799	100,7	215	107,2	609	102,9	62,5	21,2	1.975
Abril-2002	1.075	108,1	843	106,3	232	115,6	601	101,5	64,1	21,6	2.038
Abril-2003	1.106	111,3	841	106,0	265	131,8	625	105,6	63,9	23,9	2.078
Abril-2004	1.135	114,2	875	110,2	260	129,6	652	110,2	63,5	22,9	2.141
Abril-2005	1.187	119,4	947	119,3	240	119,6	658	111,2	64,3	20,2	2.233
Abril-2006	1.232	123,9	977	123,1	255	127,1	669	112,9	64,8	20,7	2.284
Abril-2007	1.262	126,9	1.022	128,8	240	119,7	702	118,5	64,3	19,0	2.346
Abril-2008	1.329	133,7	1.085	136,8	244	121,6	707	119,4	65,3	18,4	2.429
Abril-2009	1.367	137,5	1.128	142,2	239	118,9	726	122,7	65,3	17,5	2.473
Abril-2010	1.395	140,3	1.197	150,9	198	98,7	759	128,3	64,8	14,2	2.531
Maio	1.406	141,4	1.205	151,8	201	100,3	753	127,3	65,1	14,3	2.542
Junho	1.407	141,5	1.210	152,5	197	98,3	760	128,3	64,9	14,0	2.544
Julho	1.409	141,7	1.217	153,4	193	96,0	763	128,9	64,9	13,7	2.545
Agosto	1.404	141,2	1.217	153,3	188	93,5	774	130,8	64,4	13,4	2.550
Setembro	1.413	142,1	1.230	155,0	184	91,5	771	130,2	64,7	13,0	2.559
Outubro	1.406	141,4	1.222	154,0	185	92,0	782	132,1	64,3	13,1	2.560
Novembro	1.401	140,9	1.216	153,3	185	92,0	792	133,8	63,9	13,2	2.563
Dezembro	1.385	139,3	1.206	152,0	179	89,1	812	137,1	63,1	12,9	2.558
Janeiro-2011	1.382	139,0	1.208	152,3	174	86,8	820	138,4	62,8	12,6	2.573
Fevereiro	1.380	138,8	1.205	151,9	175	87,1	828	139,8	62,5	12,7	2.578
Março	1.389	139,7	1.202	151,5	186	92,9	825	139,4	62,7	13,4	2.583
Abril	1.398	140,6	1.207	152,2	191	95,1	821	138,7	63,0	13,6	2.581
Varição Mensal											
Abr-2011/Mar-2011	0,6		0,4		2,7		-0,5		0,5	1,5	-0,1
Varição no Ano											
Abr-2011/Dez-2010	0,9		0,1		6,7		1,1		-0,2	5,4	0,9
Varição Anual											
Abr-2011/Abr-2010	0,2		0,8		-3,5		8,2		-2,8	-4,2	2,0

Fonte: Convênio: DIEESE/SEADE-SPMTE-FAT/SETRAB-GDF/CODEPLAN. PED-DF - Pesquisa de Emprego e Desemprego no Distrito Federal.

(1) Em 1000 pessoas.

(2) Base: média de 2000 = 100.

NOTA: Estimativa da População Total elaborada através consultoria com base nas projeções do IBGE.

Obs: quaisquer pequenas diferenças nos dados apresentados devem-se a arredondamentos.

Tabela 2
Taxas de Desemprego, por Tipo e por Grupos de Regiões Administrativas
Distrito Federal
1992-2011

Em porcentagem

Períodos	Taxas de Desemprego													
	Por Tipo					Por Grupo de Regiões Administrativas								
	Total	Aberto	Oculto			Grupo 1			Grupo 2			Grupo 3		
			Total	Precário	Desalento	Total	Aberto	Oculto	Total	Aberto	Oculto	Total	Aberto	Oculto
Abril-1992	15,1	10,3	4,8	2,4	2,5	7,5	5,6	(1)	14,7	10,0	4,7	20,0	13,3	6,7
Abril-1993	15,4	10,4	5,0	2,6	2,3	7,5	5,4	(1)	15,1	9,9	5,2	19,8	13,6	6,1
Abril-1994	15,0	10,4	4,5	2,4	2,1	6,4	4,7	(1)	14,1	9,9	4,2	20,4	14,0	6,4
Abril-1995	15,0	10,8	4,2	2,4	1,8	6,1	4,7	(1)	13,9	10,2	3,7	20,4	14,4	6,0
Abril-1996	17,2	11,5	5,7	2,9	2,8	8,2	5,7	(1)	16,3	11,0	5,2	22,3	14,7	7,6
Abril-1997	18,3	12,3	6,0	3,2	2,8	8,6	6,4	(1)	17,5	12,3	5,2	23,3	14,6	8,6
Abril-1998	19,5	12,6	6,9	3,9	3,0	8,8	6,4	(1)	18,8	12,5	6,3	24,6	15,3	9,3
Abril-1999	22,4	15,1	7,4	4,1	3,3	9,1	6,6	(1)	20,6	15,1	5,5	29,4	18,1	11,3
Abril-2000	22,3	15,0	7,3	3,9	3,5	10,4	7,7	(1)	18,9	13,2	5,6	30,3	19,6	10,7
Abril-2001	21,2	13,7	7,5	3,9	3,6	11,1	7,8	(1)	18,1	12,0	6,1	27,9	17,4	10,5
Abril-2002	21,6	13,9	7,7	4,1	3,5	10,4	7,7	(1)	19,2	13,4	5,8	27,8	16,5	11,3
Abril-2003	23,9	15,3	8,7	5,1	3,6	11,1	8,3	(1)	21,3	15,0	6,3	30,4	17,5	12,9
Abril-2004	22,9	14,8	8,2	4,1	4,0	11,0	8,4	(1)	20,0	14,4	5,5	29,4	16,9	12,5
Abril-2005	20,2	13,3	6,9	3,7	3,3	10,0	7,5	(1)	18,1	13,1	5,0	25,2	15,1	10,1
Abril-2006	20,7	13,0	7,7	4,3	3,4	10,3	7,9	(1)	18,6	12,4	6,2	25,3	14,8	10,4
Abril-2007	19,0	12,5	6,5	3,5	3,0	8,8	6,9	(1)	17,6	12,5	5,1	22,9	13,9	9,0
Abril-2008	18,4	12,4	5,9	3,0	2,9	10,1	7,5	(1)	15,8	11,4	4,4	22,6	14,5	8,1
Abril-2009	17,5	11,5	5,9	3,2	2,8	10,8	8,0	(1)	16,0	11,5	4,5	20,1	12,2	7,9
Abril-2010	14,2	10,1	4,1	1,9	2,1	8,4	6,9	(1)	12,2	9,8	2,4	17,1	10,9	6,1
Maio	14,3	10,1	4,2	2,2	2,0	7,3	5,9	(1)	12,3	9,7	2,6	17,4	11,2	6,2
Junho	14,0	9,9	4,2	2,3	1,8	6,7	5,3	(1)	12,0	9,5	2,5	17,2	11,1	6,2
Julho	13,7	9,5	4,1	2,3	1,8	6,5	5,0	(1)	11,7	8,9	2,7	16,8	10,9	5,9
Agosto	13,4	9,1	4,2	2,2	2,0	7,1	5,5	(1)	11,4	8,6	2,9	16,3	10,3	5,9
Setembro	13,0	8,6	4,4	2,2	2,1	6,9	5,3	(1)	11,0	8,3	2,7	15,8	9,5	6,3
Outubro	13,1	8,5	4,6	2,4	2,3	7,3	5,5	(1)	10,8	8,2	2,6	16,2	9,3	6,9
Novembro	13,2	8,6	4,6	2,3	2,3	7,0	5,4	(1)	10,5	8,1	2,4	16,6	9,6	7,0
Dezembro	12,9	8,5	4,4	2,2	2,3	6,7	5,2	(1)	10,4	7,9	2,6	16,2	9,6	6,6
Janeiro-2011	12,6	8,2	4,4	2,0	2,4	7,1	5,1	(1)	9,6	7,1	2,5	16,2	9,6	6,6
Fevereiro	12,7	8,3	4,3	2,0	2,4	7,0	5,0	(1)	10,0	7,4	2,6	16,0	9,7	6,3
Março	13,4	9,2	4,3	2,1	2,2	7,7	5,8	(1)	10,3	7,9	2,5	17,2	10,9	6,3
Abril	13,6	9,8	3,8	2,0	1,8	7,2	6,0	(1)	11,3	8,9	2,4	16,9	11,3	5,6
Variação Mensal														
Abr-2011/Mar-2011	1,5	6,5	-11,6	-4,8	-18,2	-6,5	3,4	-	9,7	12,7	-4,0	-1,7	3,7	-11,1
Variação no Ano														
Abr-2011/Dez-2010	5,4	15,3	-13,6	-9,1	-21,7	7,5	15,4	-	8,7	12,7	-7,7	4,3	17,7	-15,2
Variação Anual														
Abr-2011/Abr-2010	-4,2	-3,0	-7,3	5,3	-14,3	-14,3	-13,0	-	-7,4	-9,2	0,0	-1,2	3,7	-8,2

Fonte: Convênio: DIEESE/SEADE-SP/ITE-FAT/SETRAB-GDF/CODEPLAN. PED-DF - Pesquisa de Emprego e Desemprego no Distrito Federal.

(1) A amostra não comporta a desagregação para esta categoria.

Obs 1.: Grupo 1: Grupo de Regiões Administrativas de renda mais alta (Brasília, Lago Sul e Lago Norte);

Grupo 2: Grupo de Regiões Administrativas de renda intermediária (Gama, Taguatinga, Sobradinho, Planaltina, Núcleo Bandeirante, Guarã, Cruzeiro, Candangolândia e Riacho Fundo);

Grupo 3: Grupo de Regiões Administrativas de renda mais baixa (Brazlândia, Ceilândia, Samambaia, Paranoá, São Sebastião, Santa Maria e Recanto das Emas).

Obs 2.: quaisquer pequenas diferenças nos dados apresentados devem-se a arredondamentos.

Tabela 3
Taxas de Desemprego, por Atributos Pessoais
Distrito Federal
1992-2011

Em porcentagem

Períodos	Taxas de Desemprego												
	Total	Sexo		Faixa Etária						Posição no Domicílio		Raça/Cor	
		Homens	Mulheres	10 a 15 Anos	16 a 24 Anos	25 a 39 Anos	40 a 49 Anos	50 a 59 Anos	60 Anos e Mais	Chefe	Demais Membros	Negros	Não-Negros
Abril-1992	15,1	13,4	17,3	32,2	25,1	11,4	7,9	(1)	(1)	7,7	20,4	17,5	13,3
Abril-1993	15,4	13,3	18,0	40,9	25,8	12,0	7,0	(1)	(1)	6,5	21,7	18,1	13,4
Abril-1994	15,0	13,2	17,1	40,5	25,9	11,3	6,6	(1)	(1)	7,4	20,3	17,5	13,5
Abril-1995	15,0	13,5	16,8	44,3	26,6	10,9	6,0	(1)	(1)	7,0	20,7	17,6	13,1
Abril-1996	17,2	15,3	19,4	43,8	29,1	13,5	7,8	7,5	(1)	8,7	22,9	18,8	15,5
Abril-1997	18,3	15,5	21,4	50,1	30,7	14,3	9,5	7,7	(1)	8,8	24,9	20,2	16,3
Abril-1998	19,5	17,3	22,0	56,0	33,9	14,7	9,0	8,8	(1)	10,0	26,2	20,7	17,2
Abril-1999	22,4	19,6	25,6	64,6	37,6	17,7	11,9	11,3	(1)	11,9	29,9	24,1	19,7
Abril-2000	22,3	19,2	25,6	63,2	36,5	18,3	12,0	11,3	(1)	13,1	28,8	24,7	18,3
Abril-2001	21,2	18,2	24,4	63,2	36,5	17,1	10,1	10,9	(1)	11,2	28,5	23,2	18,3
Abril-2002	21,6	18,5	24,9	68,4	37,7	17,0	11,4	10,4	(1)	11,3	28,8	23,7	17,7
Abril-2003	23,9	21,2	26,8	67,1	42,5	18,8	13,9	9,9	(1)	13,5	31,3	25,5	20,9
Abril-2004	22,9	19,3	26,7	76,2	40,9	18,2	11,4	11,7	(1)	11,4	31,1	24,4	19,3
Abril-2005	20,2	17,0	23,5	72,7	37,3	16,8	9,8	6,9	(1)	9,7	27,7	21,4	17,8
Abril-2006	20,7	18,0	23,5	73,5	39,0	16,2	10,9	8,0	(1)	9,8	28,3	22,0	18,4
Abril-2007	19,0	15,8	22,4	71,1	36,7	15,3	10,2	7,4	(1)	9,2	26,1	20,4	16,6
Abril-2008	18,4	15,1	21,7	79,8	36,3	15,1	8,0	7,0	(1)	8,1	25,6	19,7	16,3
Abril-2009	17,5	14,7	20,3	68,8	35,9	14,3	7,6	6,5	(1)	7,5	24,3	18,8	14,8
Abril-2010	14,2	11,1	17,4	77,2	29,4	11,4	6,2	4,0	(1)	5,7	20,2	15,0	12,4
Maio	14,3	11,4	17,3	79,9	30,3	11,6	5,5	3,9	(1)	5,5	20,6	15,3	12,1
Junho	14,0	11,1	17,0	80,7	29,6	11,4	5,6	4,4	(1)	5,3	20,2	14,9	12,1
Julho	13,7	10,3	17,1	82,9	28,5	11,3	5,5	3,7	(1)	4,9	19,8	14,3	12,2
Agosto	13,4	10,0	16,9	82,8	27,5	10,7	6,4	3,5	(1)	5,0	19,2	14,1	11,8
Setembro	13,0	10,0	16,1	77,3	27,7	10,5	6,0	3,2	(1)	5,1	18,6	13,7	11,5
Outubro	13,1	10,4	16,0	74,9	28,6	10,3	6,5	3,7	(1)	5,3	18,7	14,0	11,3
Novembro	13,2	10,3	16,1	75,3	28,6	10,7	6,2	4,2	(1)	5,3	18,8	13,7	12,0
Dezembro	12,9	9,9	16,1	75,9	28,3	10,4	6,1	3,9	(1)	5,3	18,4	13,6	11,5
Janeiro-2011	12,6	9,4	16,0	75,4	27,0	10,6	6,0	4,0	(1)	5,3	18,0	13,3	11,1
Fevereiro	12,7	9,9	15,7	72,9	26,9	10,2	6,7	4,0	(1)	5,4	18,0	13,6	10,9
Março	13,4	10,8	16,2	73,9	27,3	11,1	7,1	4,9	(1)	5,6	19,1	14,3	11,6
Abril	13,6	11,1	16,3	75,7	27,3	11,1	7,5	5,5	(1)	6,1	19,0	14,4	12,1
Varição Mensal													
Abr-2011/Mar-2011	1,5	2,8	0,6	2,4	0,0	0,0	5,6	12,2	-	8,9	-0,5	0,7	4,3
Varição no Ano													
Abr-2011/Dez-2010	5,4	12,1	1,2	-0,3	-3,5	6,7	23,0	41,0	-	15,1	3,3	5,9	5,2
Varição Anual													
Abr-2011/Abr-2010	-4,2	0,0	-6,3	-1,9	-7,1	-2,6	21,0	37,5	-	7,0	-5,9	-4,0	-2,4

Fonte: Convênio: DIEESE/SEADE-SP/ITE-FAT/SETRAB-GDF/CODEPLAN. PED-DF - Pesquisa de Emprego e Desemprego no Distrito Federal.

(1) A amostra não comporta a desagregação para esta categoria.

Obs.: quaisquer pequenas diferenças nos dados apresentados devem-se a arredondamentos.

Tabela 4
Distribuição dos Desempregados, por Atributos Pessoais
Distrito Federal
1992-2011

Em porcentagem

Períodos	Distribuição dos Desempregados												
	Total	Sexo		Faixa Etária						Posição no Domicílio		Raça/Cor	
		Homens	Mulheres	10 a 15 Anos	16 a 24 Anos	25 a 39 Anos	40 a 49 Anos	50 a 59 Anos	60 Anos e Mais	Chefe	Demais Membros	Negros	Não-Negros
Abril-1992	100,0	49,1	50,9	6,1	49,6	32,3	8,1	(1)	(1)	20,9	79,1	49,1	50,9
Abril-1993	100,0	47,2	52,8	7,0	49,5	33,6	7,2	(1)	(1)	17,6	82,4	50,4	49,6
Abril-1994	100,0	48,1	51,9	7,0	51,2	31,7	7,5	(1)	(1)	20,5	79,5	43,6	56,4
Abril-1995	100,0	49,3	50,7	7,5	50,9	30,7	7,1	(1)	(1)	19,5	80,5	49,7	50,3
Abril-1996	100,0	47,2	52,8	6,4	49,8	32,2	8,0	3,2	(1)	20,5	79,5	57,8	42,2
Abril-1997	100,0	44,7	55,3	5,3	48,1	33,9	8,5	3,0	(1)	19,8	80,2	56,9	43,1
Abril-1998	100,0	46,9	53,1	5,8	50,1	32,1	7,8	3,2	(1)	21,0	79,0	69,8	30,2
Abril-1999	100,0	45,8	54,2	4,7	48,1	33,5	9,4	3,5	(1)	22,1	77,9	66,8	33,2
Abril-2000	100,0	44,5	55,5	3,7	46,8	35,4	9,4	3,8	(1)	24,5	75,5	69,6	30,4
Abril-2001	100,0	44,2	55,8	3,5	48,3	34,2	8,6	4,1	(1)	22,1	77,9	64,8	35,2
Abril-2002	100,0	44,4	55,6	3,2	48,4	34,0	9,1	3,9	(1)	21,7	78,3	71,0	29,0
Abril-2003	100,0	45,3	54,7	2,7	48,9	33,3	10,6	3,3	(1)	23,5	76,5	69,9	30,1
Abril-2004	100,0	42,8	57,2	3,4	48,3	34,0	9,0	4,3	(1)	20,7	79,3	75,2	24,8
Abril-2005	100,0	42,5	57,5	3,9	47,8	36,0	9,0	2,9	(1)	19,9	80,1	70,9	29,1
Abril-2006	100,0	44,5	55,5	4,4	48,4	33,1	10,0	3,6	(1)	19,4	80,6	67,5	32,5
Abril-2007	100,0	42,3	57,7	4,4	46,1	34,5	10,6	3,7	(1)	20,2	79,8	68,8	31,2
Abril-2008	100,0	41,4	58,6	5,8	46,4	34,6	8,5	4,0	(1)	18,2	81,8	66,3	33,7
Abril-2009	100,0	43,1	56,9	5,9	46,3	34,1	8,9	4,0	(1)	17,6	82,4	70,8	29,2
Abril-2010	100,0	40,0	60,0	7,9	45,7	33,6	8,9	3,1	(1)	16,6	83,4	73,0	27,0
Máio	100,0	40,6	59,4	7,9	46,7	33,6	7,9	3,0	(1)	16,0	84,0	74,1	25,9
Junho	100,0	40,1	59,9	7,4	46,9	33,2	8,3	3,4	(1)	15,8	84,2	73,6	26,4
Julho	100,0	38,3	61,7	7,2	47,0	33,6	8,5	2,9	(1)	14,8	85,2	72,9	27,1
Agosto	100,0	37,8	62,2	7,5	46,4	32,5	10,3	2,8	(1)	15,5	84,5	72,5	27,5
Setembro	100,0	39,1	60,9	6,6	47,3	33,4	9,6	2,8	(1)	16,1	83,9	71,9	28,1
Outubro	100,0	40,2	59,8	5,9	47,6	32,7	10,1	3,3	(1)	16,6	83,4	72,7	27,3
Novembro	100,0	40,0	60,0	5,6	46,6	34,3	9,6	3,7	(1)	16,9	83,1	70,9	29,1
Dezembro	100,0	39,5	60,5	6,1	46,5	33,7	9,7	3,6	(1)	17,1	82,9	71,0	29,0
Janeiro-2011	100,0	38,7	61,3	6,3	44,4	35,4	9,8	3,6	(1)	17,7	82,3	70,5	29,5
Fevereiro	100,0	40,3	59,7	6,9	43,8	34,0	11,1	3,6	(1)	17,9	82,1	71,3	28,7
Março	100,0	40,9	59,1	6,6	42,4	35,1	11,1	4,0	(1)	17,5	82,5	71,6	28,4
Abril	100,0	41,4	58,6	6,9	42,6	33,6	11,6	4,6	(1)	18,7	81,3	71,9	28,1

Fonte: Convênio: DIEESE/SEADE/SP/MIÉ/FAT/SETRAB/GDF/CODEPLAN/FED/DF - Pesquisa de Emprego e Desemprego no Distrito Federal.

(1) A amostra não comporta a desagregação para esta categoria.

Obs.: quaisquer pequenas diferenças nos dados apresentados devem-se a arredondamentos.

Tabela 5
Estimativas e Índices do Nível de Ocupação, por Setor de Atividade Econômica
Distrito Federal
1992-2011

Períodos	Total		Indústria de transformação		Comércio		Serviços		Outros (1)	
	Números Absolutos (2)	Índice (3)	Números Absolutos (2)	Índice (3)	Números Absolutos (2)	Índice (3)	Números Absolutos (2)	Índice (3)	Números Absolutos (2)	Índice (3)
Abril-1992	614	77,4	26	87,0	93	79,4	378	72,6	116	92,7
Abril-1993	638	80,4	24	80,8	94	80,1	396	76,2	123	98,1
Abril-1994	657	82,8	24	79,6	101	86,2	411	78,9	121	96,6
Abril-1995	669	84,3	25	82,8	98	83,7	431	82,7	115	91,8
Abril-1996	702	88,5	33	109,0	105	89,4	445	85,5	119	94,7
Abril-1997	713	89,9	34	114,0	110	93,7	453	87,1	115	92,0
Abril-1998	733	92,3	31	101,4	111	94,3	467	89,7	124	99,2
Abril-1999	727	91,6	29	96,4	107	91,4	472	90,6	119	94,6
Abril-2000	761	95,9	29	95,8	111	94,7	497	95,6	123	98,3
Abril-2001	799	100,7	26	87,4	124	105,6	529	101,7	119	95,0
Abril-2002	843	106,3	30	98,2	127	108,5	561	107,7	125	99,9
Abril-2003	841	106,0	32	105,1	133	113,3	547	105,2	129	102,9
Abril-2004	875	110,2	32	105,3	132	112,2	583	112,1	128	101,9
Abril-2005	947	119,3	37	121,2	150	127,7	625	120,1	135	107,9
Abril-2006	977	123,1	35	115,0	151	128,9	633	121,7	157	125,4
Abril-2007	1.022	128,8	38	125,0	154	131,3	668	128,4	153	121,9
Abril-2008	1.085	136,8	47	154,3	171	145,3	706	135,6	162	129,3
Abril-2009	1.128	142,2	44	145,9	177	150,7	746	143,4	161	128,7
Abril-2010	1.197	150,9	44	146,8	194	165,1	778	149,5	181	144,6
Maio	1.205	151,8	46	153,4	190	162,1	788	151,5	180	143,3
Junho	1.210	152,5	49	161,7	189	160,9	794	152,6	178	141,9
Julho	1.217	153,4	51	167,8	186	158,6	806	155,0	174	138,3
Agosto	1.217	153,3	50	164,7	187	159,4	810	155,6	170	135,4
Setembro	1.230	155,0	48	160,2	191	162,5	818	157,2	172	137,5
Outubro	1.222	154,0	50	163,7	184	156,7	812	156,1	176	139,9
Novembro	1.216	153,3	50	165,0	192	163,7	801	153,9	173	137,9
Dezembro	1.206	152,0	52	172,3	183	156,0	798	153,4	172	137,4
Janeiro-2011	1.208	152,3	49	161,1	194	165,6	795	152,9	169	135,1
Fevereiro	1.205	151,9	46	153,3	191	163,1	797	153,1	170	135,8
Março	1.202	151,5	44	145,7	203	172,9	792	152,2	162	129,5
Abril	1.207	152,2	48	159,8	201	171,5	793	152,4	164	130,7
Variação Mensal										
Abr-2011/Mar-2011	0,4		9,1		-1,0		0,1		1,2	
Variação no Ano										
Abr-2011/Dez-2010	0,1		-7,7		9,8		-0,6		-4,7	
Variação Anual										
Abr-2011/Abr-2010	0,8		9,1		3,6		1,9		-9,4	

Fonte: Convênio: DIEESE/SEADE-SP/MTE-FAT/SETRAB-GDF/CODEPLAN. PED-DF - Pesquisa de Emprego e Desemprego no Distrito Federal.

(1) Englobam: Construção Civil, Serviços Domésticos, etc.

(2) Em 1000 pessoas.

(3) Base: média de 2000 = 100.

Obs.: quaisquer pequenas diferenças nos dados apresentados devem-se a arredondamentos.

Tabela 6
Estimativas e Índices do Nível de Ocupação, por Posição na Ocupação
Distrito Federal
1992-2011

Períodos	Total (1)		Assalariados (2)										Autônomos		Empregados Domésticos	
			Total		Setor privado						Setor Público (3)					
	Números Absolutos (4)	Índice (5)			Números Absolutos (4)	Índice (5)	Total		Com Carteira Assinada				Sem Carteira Assinada			
			Números Absolutos (4)	Índice (5)			Números Absolutos (4)	Índice (5)	Números Absolutos (4)	Índice (5)	Números Absolutos (4)	Índice (5)	Números Absolutos (4)	Índice (5)		
Abril-1992	614	77,4	407	75,5	214	68,6	166	69,5	48	65,3	192	84,8	86	79,2	74	86,9
Abril-1993	638	80,4	421	78,1	216	69,2	169	70,8	47	64,2	205	90,5	89	81,0	78	92,0
Abril-1994	657	82,8	430	79,8	217	69,6	171	71,6	46	63,7	212	93,6	96	87,6	80	93,3
Abril-1995	669	84,3	442	82,1	227	72,8	178	74,5	49	66,9	216	95,4	92	84,4	78	91,6
Abril-1996	702	88,5	449	83,4	237	76,0	183	76,3	54	73,9	213	94,0	107	98,3	84	98,9
Abril-1997	713	89,9	467	86,7	253	81,1	198	82,9	55	75,8	214	94,5	108	98,8	77	90,4
Abril-1998	733	92,3	479	88,9	267	85,6	207	86,5	60	82,5	212	93,6	102	93,4	85	99,9
Abril-1999	727	91,6	479	88,9	269	86,2	212	88,6	57	78,9	210	92,7	96	87,9	85	99,8
Abril-2000	761	95,9	517	96,0	296	94,9	228	95,2	68	93,8	222	98,0	102	93,7	85	99,5
Abril-2001	799	100,7	554	102,8	326	104,5	251	104,8	75	102,7	228	100,7	100	91,9	78	91,8
Abril-2002	843	106,3	575	106,7	343	109,9	264	110,4	79	108,2	232	102,4	119	109,2	83	97,4
Abril-2003	841	106,0	567	105,3	349	111,9	276	115,4	73	100,1	218	96,2	123	112,7	86	101,4
Abril-2004	875	110,2	593	110,1	361	115,7	292	121,9	69	95,2	233	102,9	130	119,1	90	105,9
Abril-2005	947	119,3	634	117,7	406	130,1	331	138,5	75	102,8	227	100,2	142	130,1	94	110,2
Abril-2006	977	123,1	655	121,7	429	137,5	346	144,7	83	114,1	226	99,8	152	139,2	104	122,5
Abril-2007	1.022	128,8	678	125,9	446	142,9	359	150,2	87	119,3	232	102,4	164	150,3	101	118,6
Abril-2008	1.085	136,8	735	136,4	486	155,8	394	164,8	92	126,3	249	109,9	167	153,2	103	120,5
Abril-2009	1.128	142,2	784	145,5	530	169,9	433	180,9	97	133,6	254	112,1	166	151,8	96	113,0
Abril-2010	1.197	150,9	833	154,7	572	183,3	472	197,4	100	137,0	261	115,2	180	164,9	102	119,3
Maio	1.205	151,8	840	155,9	576	184,6	477	199,5	99	136,2	264	116,6	181	165,3	99	115,9
Junho	1.210	152,5	847	157,2	580	185,9	482	201,4	99	135,5	266	117,4	179	164,0	98	114,9
Julho	1.217	153,4	868	161,1	597	191,3	493	205,9	104	143,0	271	119,6	167	152,5	94	110,8
Agosto	1.217	153,3	880	163,4	607	194,6	500	209,3	107	146,2	273	120,5	154	140,5	93	108,6
Setembro	1.230	155,0	893	165,8	616	197,4	506	211,4	111	151,8	277	122,3	150	137,7	91	107,1
Outubro	1.222	154,0	886	164,4	610	195,5	504	210,8	106	145,5	276	121,9	154	140,6	93	108,5
Novembro	1.216	153,3	876	162,7	599	192,0	497	207,8	102	140,2	277	122,3	157	143,9	92	108,3
Dezembro	1.206	152,0	870	161,4	592	189,7	498	208,1	94	129,4	278	122,7	155	142,0	92	107,6
Janeiro-2011	1.208	152,3	865	160,6	593	190,1	502	209,9	91	124,9	272	120,1	156	143,0	91	107,1
Fevereiro	1.205	151,9	863	160,1	594	190,4	502	209,9	92	126,8	268	118,3	152	139,3	93	109,5
Março	1.202	151,5	861	159,9	597	191,3	502	209,8	96	131,1	264	116,6	152	139,4	92	107,8
Abril	1.207	152,2	868	161,2	603	193,3	504	210,8	99	136,1	265	117,0	153	139,6	89	104,5
Varição Mensal																
Abr-2011/Mar-2011	0,4		0,8		1,0		0,4		3,1		0,4		0,7		-3,3	
Varição no Ano																
Abr-2011/Dez-2010	0,1		-0,2		1,9		1,2		5,3		-4,7		-1,3		-3,3	
Varição Anual																
Abr-2011/Abr-2010	0,8		4,2		5,4		6,8		-1,0		1,5		-15,0		-12,7	

Fonte: Convênio: DIEESE/SEADE-SPMTE-FAT/SETRAB-GDF/CODEPLAN. PED-DF - Pesquisa de Emprego e Desemprego no Distrito Federal.

(1) Incluem empregadores, donos de negócio familiar, trabalhadores familiares sem remuneração, profissionais liberais e outras posições ocupacionais.

(2) Excluem os empregados domésticos e incluem aqueles que não sabem a que setor pertence a empresa em que trabalham.

(3) Inclui os estatutários e celetistas que trabalham em instituições públicas (governos municipal, estadual, federal, empresa de economia mista, autarquia, fundação, etc).

(4) Em 1 000 pessoas.

(5) Base: média de 2000 = 100.

Obs.: quaisquer pequenas diferenças nos dados apresentados devem-se a arredondamentos.

Tabela 7
Índices do Nível de Ocupação, por Ramo de Atividade
Distrito Federal
1992-2011

Base: Média de 2000 = 100

Períodos	Índices do Nível de Ocupação					
	Total Geral	Indústria de Transformação	Construção Civil	Comércio	Serviços Domésticos	Outros (1)
Abril-1992	77,4	87,0	95,4	79,4	87,0	156,7
Abril-1993	80,4	80,8	115,2	80,1	92,0	88,6
Abril-1994	82,8	79,6	105,9	86,2	93,3	90,4
Abril-1995	84,3	82,8	94,8	83,7	91,6	79,0
Abril-1996	88,5	109,0	88,2	89,4	98,9	(3)
Abril-1997	89,9	114,0	94,6	93,7	90,4	99,5
Abril-1998	92,3	101,4	97,8	94,3	99,9	97,9
Abril-1999	91,6	96,4	79,9	91,4	99,8	103,0
Abril-2000	95,9	95,8	95,7	94,7	99,5	97,5
Abril-2001	100,7	87,4	97,3	105,6	91,8	125,8
Abril-2002	106,3	98,2	96,0	108,5	97,4	157,1
Abril-2003	106,0	105,1	100,8	113,3	101,4	134,6
Abril-2004	110,2	105,3	86,2	112,2	105,9	133,2
Abril-2005	119,3	121,2	91,6	127,7	110,2	166,2
Abril-2006	123,1	115,0	127,3	128,9	122,5	155,5
Abril-2007	128,8	125,0	131,8	131,3	114,1	176,2
Abril-2008	136,8	154,3	139,2	145,3	120,5	197,1
Abril-2009	142,2	145,9	160,0	150,7	113,0	173,2
Abril-2010	150,9	146,8	201,0	165,1	119,3	183,9
Maio	151,8	153,4	197,2	162,1	115,9	224,8
Junho	152,5	161,7	191,3	160,9	115,0	241,8
Julho	153,4	167,8	188,5	158,6	110,9	240,1
Agosto	153,3	164,7	186,6	159,4	108,7	221,4
Setembro	155,0	160,2	192,5	162,5	107,1	254,2
Outubro	154,0	163,7	194,2	156,7	108,5	275,4
Novembro	153,3	165,0	192,1	163,7	108,3	248,2
Dezembro	152,0	172,3	203,0	156,0	107,7	185,4
Janeiro-2011	152,3	161,1	200,5	165,6	107,4	156,5
Fevereiro	151,9	153,3	198,1	163,1	109,8	150,0
Março	151,5	145,7	181,2	172,9	108,0	140,9
Abril	152,2	159,8	190,1	171,5	104,7	162,8
Variação Mensal						
Abr-2011/Mar-2011	0,4	9,1	4,8	-1,0	-3,3	11,1
Variação no Ano						
Abr-2011/Dez-2010	0,1	-7,7	-5,8	9,8	-3,3	-9,1
Variação Anual						
Abr-2011/Abr-2010	0,8	9,1	-5,8	3,6	-12,7	-9,1

(continua)

Tabela 7

Índices do Nível de Ocupação, por Ramo de Atividade

Distrito Federal

1992-2011

Base: Média de 2000 = 100

Períodos	Índices do Nível de Ocupação											
	Serviços											
	Total	Oficina Mecânica	Limpeza e Outras Oficinas	Transportes	Especializados	Admin. e Util. Públ.	Creditícios	Alimentação	Educação	Saúde	Auxiliares	Outros Serviços (2)
Abril-1992	72,6	77,1	101,5	94,9	54,2	77,2	91,9	63,7	67,4	65,0	51,2	59,7
Abril-1993	76,2	86,5	120,6	84,6	55,3	84,1	118,0	73,5	61,9	68,2	44,6	52,4
Abril-1994	78,9	80,5	108,7	89,8	66,8	87,1	125,6	71,1	70,4	68,4	55,5	53,8
Abril-1995	82,7	80,6	120,7	95,6	68,2	88,9	109,2	88,2	73,3	78,6	57,4	55,9
Abril-1996	85,5	86,1	123,1	99,2	74,5	89,5	87,9	80,9	84,8	77,2	66,9	68,7
Abril-1997	87,1	95,4	108,7	97,2	95,4	88,6	87,1	77,0	90,1	81,9	64,1	75,3
Abril-1998	89,7	101,6	119,7	101,7	98,3	86,7	83,8	96,4	91,4	79,1	78,5	76,5
Abril-1999	90,6	105,9	100,8	94,7	95,3	91,7	95,9	87,2	87,5	84,8	66,5	89,2
Abril-2000	95,6	86,7	96,4	95,8	89,8	98,8	89,1	102,2	90,1	101,0	85,3	93,6
Abril-2001	101,7	102,4	109,9	86,3	107,4	100,3	92,4	100,7	110,4	106,1	103,2	96,7
Abril-2002	107,7	110,0	114,4	118,1	109,6	106,4	119,9	102,4	103,7	108,1	121,2	101,4
Abril-2003	105,2	111,0	99,1	99,8	113,8	101,0	119,9	102,4	107,7	92,8	135,2	109,6
Abril-2004	112,1	112,3	101,0	100,0	108,1	113,9	126,4	117,9	99,1	95,5	189,2	111,1
Abril-2005	120,1	132,6	121,6	112,3	109,1	114,7	139,6	137,9	101,3	97,9	213,5	126,0
Abril-2006	121,7	107,7	131,6	116,2	126,9	113,0	130,1	133,0	107,3	114,5	212,8	124,8
Abril-2007	128,4	129,6	127,9	133,0	128,4	110,6	135,1	154,0	112,2	119,8	251,9	140,7
Abril-2008	135,6	143,1	132,2	114,7	149,4	116,8	142,4	133,1	120,0	132,7	321,9	149,0
Abril-2009	143,4	134,7	127,4	128,8	158,5	122,1	133,4	155,4	127,6	148,6	329,7	161,9
Abril-2010	149,5	141,9	116,1	119,3	171,1	123,5	134,6	164,3	130,1	158,8	416,7	169,3
Maio	151,5	126,8	129,9	125,9	162,7	124,6	130,5	172,5	135,4	154,5	424,3	172,2
Junho	152,6	137,2	131,0	132,1	169,4	127,6	139,6	162,9	134,3	153,9	399,2	175,9
Julho	155,0	125,1	136,6	137,8	163,4	130,9	144,6	173,4	137,7	156,3	383,1	179,1
Agosto	155,6	133,0	131,4	134,1	163,1	133,1	145,2	174,6	141,1	159,2	371,9	178,4
Setembro	157,2	124,9	131,1	133,6	154,1	136,8	151,0	188,9	141,7	159,2	362,0	179,5
Outubro	156,1	126,9	129,9	136,4	148,9	137,9	159,2	187,0	139,7	148,2	375,0	172,5
Novembro	153,9	125,6	131,8	143,7	155,1	137,9	157,0	179,2	131,1	152,3	348,6	166,7
Dezembro	153,4	139,0	149,1	150,0	162,1	137,1	142,6	171,7	126,0	151,8	322,7	168,8
Janeiro-2011	152,9	144,3	158,0	156,1	170,7	130,1	135,5	168,1	119,8	165,8	294,5	181,5
Fevereiro	153,1	150,2	160,7	151,7	171,1	128,4	141,1	165,3	118,1	159,3	306,0	186,3
Março	152,2	150,2	163,9	139,3	168,9	123,9	134,8	173,1	118,4	157,3	332,6	186,1
Abril	152,4	153,5	163,3	127,8	167,4	125,0	140,8	173,7	119,6	149,1	360,2	183,1
Variação Mensal												
Abr-2011/Mar-2011	0,1	0,0	0,0	-8,3	0,0	0,9	3,7	0,0	1,4	-4,8	9,5	-0,9
Variação no Ano												
Abr-2011/Dez-2010	-0,6	9,5	10,4	-15,4	4,0	-8,8	-3,4	0,0	-5,3	-1,7	13,1	9,4
Variação Anual												
Abr-2011/Abr-2010	1,9	4,5	39,5	6,5	-1,9	1,4	3,7	4,5	-7,7	-6,3	-12,7	8,4

Fonte: Convênio: DIEESE/SEADE-SPMTE-FAT/SETRAB-GDF/CODEPLAN. PED-DF - Pesquisa de Emprego e Desemprego no Distrito Federal.

(conclusão)

(1) Inclui outros setores de atividade.

(2) Incluem: serviços pessoais; diversões, radiodifusão e teledifusão; serviços comunitários; comércio, administração de valores mobiliários e de imóveis; outros serviços.

(3) A amostra não comporta a desagregação para esta categoria.

NOTA: As variações são calculadas com base nas estimativas e não nos índices.

Obs.: quaisquer pequenas diferenças nos dados apresentados devem-se a arredondamentos.

Tabela 8
Distribuição dos Ocupados, por Atributos Pessoais
Distrito Federal
1992-2011

Em porcentagem

Períodos	Distribuição dos Ocupados												
	Total	Sexo		Faixa Etária						Posição no Domicílio		Raça/Cor	
		Homens	Mulheres	10 a 15 Anos	16 a 24 Anos	25 a 39 Anos	40 a 49 Anos	50 a 59 Anos	60 Anos e Mais	Chefe	Demais Membros	Negros	Não-Negros
Abril-1992	100,0	56,5	43,5	2,3	26,4	44,8	17,0	7,4	2,1	44,9	55,1	41,1	58,9
Abril-1993	100,0	56,2	43,8	1,8	25,9	45,0	17,4	7,6	2,3	45,9	54,1	41,6	58,4
Abril-1994	100,0	55,6	44,4	1,8	25,8	44,0	18,5	7,8	2,2	45,0	55,0	36,3	63,7
Abril-1995	100,0	55,6	44,4	1,7	24,8	44,1	19,6	7,9	2,0	45,5	54,5	41,2	58,8
Abril-1996	100,0	54,4	45,6	1,7	25,2	42,8	19,7	8,0	2,5	44,4	55,6	52,0	48,0
Abril-1997	100,0	54,4	45,6	1,2	24,3	45,6	18,3	8,0	2,6	45,7	54,3	50,5	49,5
Abril-1998	100,0	54,4	45,6	1,1	23,8	45,4	19,2	8,1	2,4	46,0	54,0	64,8	35,2
Abril-1999	100,0	54,5	45,5	0,8	23,0	45,2	20,2	8,0	2,8	47,2	52,8	60,7	39,3
Abril-2000	100,0	53,7	46,3	0,6	23,4	45,2	19,9	8,6	2,3	46,5	53,5	61,0	39,0
Abril-2001	100,0	53,4	46,6	(1)	22,6	44,7	20,5	9,1	2,4	47,3	52,7	57,8	42,2
Abril-2002	100,0	53,9	46,1	(1)	22,0	45,7	19,6	9,3	3,0	46,8	53,2	63,0	37,0
Abril-2003	100,0	53,0	47,0	(1)	20,8	45,3	20,8	9,5	3,2	47,3	52,7	64,1	35,9
Abril-2004	100,0	53,3	46,7	(1)	20,7	45,5	20,7	9,7	3,1	47,7	52,3	69,3	30,7
Abril-2005	100,0	52,6	47,4	(1)	20,4	45,2	21,0	9,9	3,1	47,0	53,0	65,9	34,1
Abril-2006	100,0	53,0	47,0	(1)	19,8	44,6	21,3	10,9	3,1	46,6	53,4	62,4	37,6
Abril-2007	100,0	52,9	47,1	(1)	18,7	44,9	22,0	11,0	3,0	47,0	53,0	63,1	36,9
Abril-2008	100,0	52,5	47,5	(1)	18,3	43,6	22,0	12,1	3,6	46,5	53,5	60,9	39,1
Abril-2009	100,0	52,9	47,1	0,6	17,5	43,3	22,8	12,1	3,9	45,6	54,4	64,5	35,5
Abril-2010	100,0	52,9	47,1	0,4	18,2	43,2	22,4	12,3	3,5	45,6	54,4	68,4	31,6
Maio	100,0	52,5	47,5	(1)	17,9	42,6	22,6	12,6	4,0	46,0	54,0	68,7	31,3
Junho	100,0	52,2	47,8	(1)	18,2	42,3	22,7	12,3	4,3	45,7	54,3	68,7	31,3
Julho	100,0	52,7	47,3	(1)	18,6	41,6	23,0	12,2	4,3	45,5	54,5	69,1	30,9
Agosto	100,0	52,7	47,3	(1)	18,8	41,8	23,0	11,9	4,1	45,0	55,0	68,3	31,7
Setembro	100,0	52,7	47,3	(1)	18,4	42,6	22,5	12,3	3,9	45,0	55,0	67,7	32,3
Outubro	100,0	52,6	47,4	(1)	17,9	43,2	22,1	12,7	3,7	45,1	54,9	67,7	32,3
Novembro	100,0	52,6	47,4	(1)	17,7	43,5	22,1	12,7	3,8	45,4	54,6	67,7	32,3
Dezembro	100,0	53,4	46,6	(1)	17,5	42,8	22,4	12,9	4,1	45,6	54,4	67,0	33,0
Janeiro-2011	100,0	53,5	46,5	(1)	17,3	43,3	22,2	12,5	4,4	46,1	53,9	66,1	33,9
Fevereiro	100,0	53,4	46,6	(1)	17,3	43,6	22,2	12,3	4,2	45,7	54,3	65,8	34,2
Março	100,0	52,4	47,6	(1)	17,5	43,6	22,4	12,1	4,0	45,8	54,2	66,6	33,4
Abril	100,0	52,4	47,6	(1)	18,0	42,8	22,6	12,4	3,9	45,3	54,7	67,6	32,4

Fonte: Convênio: DIEESE/SEADE-SP/ITE-FAT/SETRAB-GDF/CODEPLAN. PED-DF - Pesquisa de Emprego e Desemprego no Distrito Federal.

(1) A amostra não comporta a desagregação para esta categoria.

Obs.: quaisquer pequenas diferenças nos dados apresentados devem-se a arredondamentos.

Tabela 9
Rendimento Médio Real Trimestral dos Ocupados, Assalariados e dos Autônomos no Trabalho Principal
Distrito Federal
1992-2011

Períodos	Rendimento Médio Real					
	Ocupados (1)		Assalariados (2)		Autônomos	
	Valor Absoluto (3)	Índice (4)	Valor Absoluto (3)	Índice (4)	Valor Absoluto (3)	Índice (4)
Março-1992	1.930	99,0	2.301	106,6	1.086	98,6
Março-1993	2.130	109,3	2.595	120,2	1.141	103,7
Março-1994	2.297	117,8	2.741	126,9	1.282	116,4
Março-1995	2.021	103,7	2.330	107,9	1.431	130,0
Março-1996	2.148	110,2	2.480	114,8	1.310	119,0
Março-1997	2.209	113,3	2.437	112,8	1.360	123,5
Março-1998	2.005	102,9	2.234	103,4	1.192	108,2
Março-1999	2.124	109,0	2.385	110,4	1.144	103,9
Março-2000	1.972	101,2	2.173	100,6	1.131	102,8
Março-2001	1.986	101,9	2.186	101,2	1.161	105,4
Março-2002	1.935	99,3	2.171	100,5	1.071	97,3
Março-2003	1.707	87,6	1.947	90,2	903	82,0
Março-2004	1.595	81,8	1.857	86,0	847	77,0
Março-2005	1.617	83,0	1.892	87,6	791	71,8
Março-2006	1.706	87,5	1.970	91,2	864	78,5
Março-2007	1.775	91,1	2.078	96,2	952	86,5
Março-2008	1.916	98,3	2.228	103,1	1.009	91,6
Março-2009	2.030	104,1	2.310	107,0	1.018	92,4
Março-2010	1.978	101,5	2.236	103,5	1.023	93,0
Abril	1.989	102,0	2.237	103,6	1.111	100,9
Mai	2.012	103,2	2.247	104,0	1.123	102,0
Junho	2.000	102,6	2.200	101,9	1.124	102,1
Julho	2.026	104,0	2.211	102,4	1.080	98,1
Agosto	2.060	105,7	2.264	104,8	1.060	96,2
Setembro	2.092	107,3	2.301	106,5	1.108	100,7
Outubro	2.117	108,6	2.344	108,5	1.124	102,1
Novembro	2.138	109,7	2.352	108,9	1.166	105,9
Dezembro	2.141	109,8	2.354	109,0	1.156	105,0
Janeiro-2011	2.123	108,9	2.333	108,0	1.175	106,7
Fevereiro	2.056	105,5	2.245	104,0	1.216	110,4
Março	2.003	102,8	2.176	100,7	1.168	106,1
Variação Mensal						
Mar-2011/Fev-2011	-2,6		-3,1		-3,9	
Variação no Ano						
Mar-2011/Dez-2010	-6,4		-7,6		1,0	
Variação Anual						
Mar-2011/Mar-2010	1,3		-2,7		14,2	

Fonte: Convênio: DIEESE/SEADE-SP/MTE-FAT/SETRAB-GDF/CODEPLAN. PED-DF - Pesquisa de Emprego e Desemprego no Distrito Federal.

- (1) Excluem os assalariados e os empregados domésticos assalariados que não tiveram remuneração no mês, os trabalhadores familiares sem remuneração salarial e os trabalhadores que ganharam exclusivamente em espécie ou benefício.
- (2) Excluem os assalariados que não tiveram remuneração no mês.
- (3) Inflator atualizado até maio de 2001 pelo IPCR-SDE/GDF, e a partir de junho de 2001 atualizado pelo INPC/DF-IBGE; valores em reais de março de 2011.
- (4) Base: média de 2000 = 100.

Tabela 10
Rendimento Real Máximo e Mínimo dos Ocupados e dos Assalariados no Trabalho Principal (1)
Distrito Federal
1992-2011

Períodos	Rendimento Real									
	Ocupados (2)					Assalariados (3)				
	Limite Máximo dos 10% Mais Pobres	Limite Máximo dos 25% Mais Pobres	Limite Máximo dos 50% Mais Pobres	Limite Mínimo dos 25% Mais Ricos	Limite Mínimo dos 10% Mais Ricos	Limite Máximo dos 10% Mais Pobres	Limite Máximo dos 25% Mais Pobres	Limite Máximo dos 50% Mais Pobres	Limite Mínimo dos 25% Mais Ricos	Limite Mínimo dos 10% Mais Ricos
Março-1992	292	469	946	2.162	4.657	433	669	1.257	2.655	5.589
Março-1993	369	462	1.062	2.362	5.450	455	715	1.418	3.088	6.298
Março-1994	345	469	1.055	2.509	5.862	394	702	1.407	3.279	6.761
Março-1995	237	463	1.002	2.532	5.008	401	668	1.354	2.953	5.416
Março-1996	268	528	1.071	2.642	5.284	475	723	1.398	3.165	5.620
Março-1997	345	555	1.182	2.724	4.953	491	739	1.472	2.972	5.644
Março-1998	334	536	1.080	2.452	4.680	460	671	1.337	2.700	5.401
Março-1999	331	569	1.095	2.625	5.031	503	695	1.338	2.870	5.519
Março-2000	311	518	994	2.280	4.560	440	622	1.243	2.488	5.182
Março-2001	362	563	1.005	2.411	4.432	483	607	1.206	2.612	5.023
Março-2002	367	550	925	2.220	4.626	463	646	1.173	2.750	5.165
Março-2003	303	470	819	2.038	4.093	409	551	1.046	2.384	4.547
Março-2004	336	476	839	1.961	3.539	420	559	1.049	2.265	4.196
Março-2005	346	479	798	1.983	3.966	405	545	1.013	2.380	4.088
Março-2006	376	501	764	1.900	3.818	443	570	1.003	2.507	4.737
Março-2007	430	494	803	1.976	4.314	466	587	988	2.470	4.909
Março-2008	443	526	877	2.333	4.676	470	587	1.029	2.916	5.401
Março-2009	462	557	891	2.228	5.012	517	613	1.056	2.896	5.569
Março-2010	536	586	862	2.144	4.849	547	643	1.065	2.680	5.360
Abril	536	580	858	2.131	4.847	543	639	1.054	2.680	5.326
Mai	527	581	905	2.108	5.262	537	632	1.052	2.634	5.326
Junho	527	581	947	2.105	5.260	537	631	1.052	2.630	5.269
Julho	536	600	947	2.105	5.259	537	631	1.052	2.630	5.262
Agosto	536	626	979	2.106	5.259	537	632	1.052	2.632	5.264
Setembro	531	625	999	2.292	5.210	537	632	1.053	2.840	5.264
Outubro	528	621	1.000	2.316	5.210	537	634	1.053	2.948	5.627
Novembro	522	614	1.024	2.355	5.172	531	638	1.042	2.896	5.427
Dezembro	518	614	1.017	2.187	5.120	528	651	1.034	2.842	5.586
Janeiro-2011	518	610	1.012	2.226	5.083	546	645	1.024	2.833	5.222
Fevereiro	518	604	956	2.033	5.058	546	625	1.012	2.529	5.083
Março	544	600	907	2.015	5.037	545	607	1.000	2.519	5.058
Varição Mensal										
Mar-2011/Fev-2011	5,0	-0,7	-5,1	-0,9	-0,4	-0,2	-2,9	-1,2	-0,4	-0,5
Varição no Ano										
Mar-2011/Dez-2010	5,0	-2,3	-10,8	-7,9	-1,6	3,2	-6,8	-3,3	-11,4	-9,5
Varição Anual										
Mar-2011/Mar-2010	1,5	2,4	5,2	-6,0	3,9	-0,4	-5,6	-6,1	-6,0	-5,6

Fonte: Convênio: DIEESE/SEADE-SPMTE-FAT/SETRAB-GDF/CODEPLAN. PED-DF - Pesquisa de Emprego e Desemprego no Distrito Federal.

(1) Inflator atualizado até maio de 2001 pelo IPCR-SDE/GDF, e a partir de junho de 2001 atualizado pelo INPC/DF-IBGE; valores em reais de março de 2011.

(2) Excluem os assalariados e os empregados domésticos assalariados que não tiveram remuneração no mês, os trabalhadores familiares sem remuneração salarial e os trabalhadores que ganharam exclusivamente em espécie ou benefício.

(3) Excluem os assalariados que não tiveram remuneração no mês.

Tabela 11

Rendimento Médio Real dos Ocupados e dos Assalariados no Trabalho Principal (1)
Distrito Federal
1992-2011

Períodos	Rendimento Médio Real											
	Ocupados (2)						Assalariados (3)					
	10% Mais Pobres	25% Mais Pobres	Entre 25 e 50% Mais Pobres	Entre 50 e 75% Mais Ricos	25% Mais Ricos	10% Mais Ricos	10% Mais Pobres	25% Mais Pobres	Entre 25 e 50% Mais Pobres	Entre 50 e 75% Mais Ricos	25% Mais Ricos	10% Mais Ricos
Março-1992	96	248	660	1.400	5.220	8.414	222	394	894	1.773	5.933	9.128
Março-1993	142	297	697	1.562	5.804	9.177	282	431	998	2.037	6.710	10.196
Março-1994	125	267	673	1.573	6.464	10.433	255	413	967	2.068	7.293	11.168
Março-1995	146	246	667	1.575	5.395	8.277	203	374	932	1.981	5.789	8.513
Março-1996	140	279	719	1.688	5.681	8.790	230	415	975	2.135	6.136	9.204
Março-1997	154	311	780	1.774	5.773	8.868	255	442	1.000	2.122	5.962	8.845
Março-1998	163	309	716	1.561	5.276	8.176	266	430	920	1.900	5.511	8.215
Março-1999	169	326	741	1.644	5.634	8.890	293	462	973	2.013	5.941	9.001
Março-2000	186	318	679	1.483	5.278	8.424	268	423	851	1.790	5.488	8.427
Março-2001	184	337	715	1.516	5.220	8.312	273	436	854	1.801	5.470	8.505
Março-2002	187	334	697	1.472	5.112	7.989	297	440	851	1.751	5.500	8.441
Março-2003	187	302	602	1.272	4.556	7.167	273	393	745	1.581	4.952	7.617
Março-2004	182	305	596	1.217	4.175	6.501	293	406	739	1.526	4.653	7.152
Março-2005	168	299	591	1.184	4.287	6.795	280	401	715	1.490	4.819	7.485
Março-2006	164	309	600	1.150	4.644	7.437	293	415	714	1.465	5.138	7.993
Março-2007	189	343	615	1.228	4.813	7.562	325	436	731	1.591	5.397	8.171
Março-2008	202	358	650	1.291	5.250	8.279	337	450	761	1.642	5.900	9.011
Março-2009	224	393	683	1.366	5.571	8.746	363	469	773	1.685	6.174	9.336
Março-2010	216	412	704	1.308	5.359	8.559	384	495	781	1.557	5.939	9.116
Abril	207	406	701	1.313	5.391	8.549	364	485	771	1.548	5.941	9.126
Mai	222	412	708	1.331	5.479	8.725	389	497	780	1.548	5.994	9.218
Junho	234	417	714	1.335	5.415	8.673	384	494	781	1.511	5.850	9.056
Julho	258	430	730	1.371	5.450	8.735	386	498	792	1.526	5.865	9.072
Agosto	280	441	750	1.414	5.506	8.750	387	500	811	1.593	5.980	9.230
Setembro	285	444	755	1.433	5.607	8.818	392	504	814	1.623	6.089	9.337
Outubro	273	437	751	1.429	5.728	8.971	391	504	820	1.648	6.237	9.526
Novembro	270	436	752	1.441	5.802	9.100	388	502	816	1.639	6.286	9.633
Dezembro	280	439	756	1.434	5.824	9.248	390	503	822	1.607	6.326	9.790
Janeiro-2011	307	453	753	1.431	5.762	9.123	414	513	809	1.599	6.281	9.732
Fevereiro	289	446	736	1.359	5.578	8.894	395	503	787	1.498	6.045	9.400
Março	285	447	719	1.314	5.445	8.668	403	504	763	1.458	5.855	9.042
Varição Mensal												
Mar-2011/Fev-2011	-1,4	0,2	-2,3	-3,3	-2,4	-2,5	2,0	0,2	-3,0	-2,7	-3,1	-3,8
Varição no Ano												
Mar-2011/Dez-2010	1,8	1,8	-4,9	-8,4	-6,5	-6,3	3,3	0,2	-7,2	-9,3	-7,4	-7,6
Varição Anual												
Mar-2011/Mar-2010	31,9	8,5	2,1	0,5	1,6	1,3	4,9	1,8	-2,3	-6,4	-1,4	-0,8

Fonte: Convênio: DIEESE/SEADE-SP/MTE-FAT/SETRAB-GDF. PED-DF - Pesquisa de Emprego e Desemprego no Distrito Federal.

(1) Inflator atualizado até maio de 2001 pelo IPCR-SDE/GDF, e a partir de junho de 2001 atualizado pelo INPC/DF-IBGE; valores em reais de março de 2011.

(2) Excluem os assalariados e os empregados domésticos assalariados que não tiveram remuneração no mês, os trabalhadores familiares sem remuneração salarial e os trabalhadores que ganharam exclusivamente em espécie ou benefício.

(3) Excluem os assalariados que não tiveram remuneração no mês.

(4) A amostra não comporta a desagregação para esta categoria.

Tabela 12
Índices do Emprego, do Rendimento Médio Real e da Massa de Rendimentos Reais
dos Ocupados e dos Assalariados (1)

Distrito Federal
1992-2011

Base: média 2000 = 100

Períodos	Ocupados (2)			Assalariados (3)		
	Emprego	Rendimento Médio Real	Massa de Rendimentos Reais	Emprego	Salário Médio Real	Massa Salarial Real
Março-1992	76,7	98,1	75,2	74,9	105,8	79,2
Março-1993	79,1	108,9	86,1	76,1	119,8	91,2
Março-1994	82,4	117,0	96,4	79,7	126,5	100,8
Março-1995	84,0	102,7	86,3	82,5	106,8	88,1
Março-1996	87,6	109,0	95,5	83,0	113,7	94,4
Março-1997	88,4	112,6	99,5	84,4	112,2	94,7
Março-1998	91,8	102,5	94,1	88,7	103,1	91,4
Março-1999	91,4	108,8	99,4	88,6	110,5	97,9
Março-2000	95,8	101,1	96,9	96,2	100,7	96,9
Março-2001	100,5	101,5	102,0	102,4	100,8	103,2
Março-2002	104,8	99,2	104,0	104,9	100,5	105,4
Março-2003	105,6	87,7	92,6	105,8	90,3	95,5
Março-2004	111,3	82,0	91,3	111,4	86,2	96,0
Março-2005	119,1	82,9	98,7	119,0	87,4	104,0
Março-2006	123,0	87,4	107,5	121,6	91,0	110,7
Março-2007	126,9	91,2	115,7	124,6	96,0	119,6
Março-2008	136,6	98,4	134,4	137,8	103,0	141,9
Março-2009	141,5	104,4	147,7	145,6	107,1	155,9
Março-2010	150,2	101,4	152,3	154,4	103,2	159,3
Abril	150,9	101,8	153,6	154,7	102,9	159,2
Maio	151,8	103,3	156,8	155,9	103,8	161,8
Junho	152,5	102,7	156,6	157,2	101,7	159,9
Julho	153,4	104,0	159,5	161,1	102,2	164,6
Agosto	153,3	105,7	162,0	163,4	104,6	170,9
Setembro	155,0	107,4	166,5	165,8	106,3	176,2
Outubro	154,0	108,7	167,4	164,4	108,4	178,2
Novembro	153,3	109,9	168,5	162,7	108,8	177,0
Dezembro	152,0	110,2	167,5	161,4	109,0	175,9
Janeiro-2011	152,3	109,5	166,8	160,6	108,3	173,9
Fevereiro	151,9	105,8	160,7	160,1	104,0	166,5
Março	151,5	103,3	156,5	159,9	101,0	161,5
Varição Mensal						
Mar-2011/Fev-2011	-0,3	-2,4	-2,6	-0,1	-2,9	-3,0
Varição no Ano						
Mar-2011/Dez-2010	-0,3	-6,3	-6,6	-0,9	-7,3	-8,2
Varição Anual						
Mar-2011/Mar-2010	0,9	1,9	2,8	3,6	-2,1	1,4

Fonte: Convênio: DIEESE/SEADE-SP/MTE-FAT/SETRAB-GDF/CODEPLAN. PED-DF - Pesquisa de Emprego e Desemprego no Distrito Federal.

(1) Inflator atualizado até maio de 2001 pelo IPCR-SDE/GDF, e a partir de junho de 2001 atualizado pelo INPC/DF-IBGE; valores em reais de março de 2011.

(2) Incluem os ocupados que não tiveram remuneração no mês e excluem os trabalhadores familiares sem remuneração salarial e os trabalhadores que ganharam exclusivamente em espécie ou benefício.

(3) Incluem os assalariados que não tiveram remuneração no mês.

Tabela 13
Rendimento Médio Real dos Assalariados no Setor Público e Privado, por Setor de Atividade
Econômica e Carteira de Trabalho Assinada e Não-Assinada pelo Atual Empregador (1)
Distrito Federal
1992-2011

Períodos	TOTAL (2)	Assalariados no Setor Privado					Assalariados do Setor Público (3)	
		Total	Setor de Atividade			Carteira de Trabalho		
			Indústria de Transformação	Comércio	Serviços	Assinada		Não-Assinada
Março-1992	2.301	1.225	(4)	1.127	1.274	1.366	704	3.478
Março-1993	2.595	1.281	(4)	1.242	1.248	1.426	719	3.972
Março-1994	2.741	1.333	(4)	1.145	1.332	1.488	738	4.227
Março-1995	2.330	1.198	(4)	1.237	1.130	1.316	751	3.531
Março-1996	2.480	1.298	(4)	1.198	1.349	1.396	912	3.744
Março-1997	2.437	1.347	(4)	1.229	1.397	1.471	834	3.689
Março-1998	2.234	1.221	(4)	1.107	1.276	1.317	830	3.467
Março-1999	2.385	1.293	(4)	1.104	1.318	1.375	941	3.771
Março-2000	2.173	1.196	(4)	1.103	1.214	1.269	909	3.436
Março-2001	2.186	1.185	(4)	1.037	1.216	1.250	915	3.579
Março-2002	2.171	1.217	(4)	1.038	1.273	1.266	1.028	3.601
Março-2003	1.947	1.079	(4)	905	1.143	1.113	912	3.345
Março-2004	1.857	998	(4)	821	1.055	1.046	774	3.233
Março-2005	1.892	1.015	(4)	823	1.072	1.041	875	3.525
Março-2006	1.970	1.040	(4)	873	1.087	1.090	809	3.797
Março-2007	2.078	1.082	(4)	922	1.146	1.122	900	4.168
Março-2008	2.228	1.126	(4)	934	1.198	1.174	884	4.598
Março-2009	2.310	1.144	(4)	991	1.203	1.198	872	4.905
Março-2010	2.236	1.172	(4)	1.006	1.204	1.175	1.148	4.882
Abril	2.237	1.151	(4)	970	1.181	1.153	1.136	4.941
Maió	2.247	1.143	(4)	974	1.177	1.151	1.095	4.989
Junho	2.200	1.141	(4)	971	1.177	1.156	1.056	4.872
Julho	2.211	1.156	(4)	1.001	1.179	1.158	1.147	4.853
Agosto	2.264	1.169	(4)	1.041	1.194	1.183	1.104	4.941
Setembro	2.301	1.197	(4)	1.052	1.218	1.215	1.103	5.001
Outubro	2.344	1.195	(4)	1.051	1.214	1.219	1.060	5.077
Novembro	2.352	1.200	(4)	1.019	1.234	1.216	1.104	5.071
Dezembro	2.354	1.175	(4)	1.044	1.200	1.187	1.098	5.185
Janeiro-2011	2.333	1.189	(4)	1.019	1.224	1.200	1.117	5.159
Fevereiro	2.245	1.167	(4)	1.008	1.205	1.188	1.036	5.062
Março	2.176	1.149	(4)	990	1.174	1.170	1.020	4.911
Variación Mensal								
Mar-2011/Fev-2011	-3,1	-1,5	-	-1,8	-2,6	-1,5	-1,5	-3,0
Variación no Ano								
Mar-2011/Dez-2010	-7,6	-2,2	-	-5,2	-2,2	-1,4	-7,1	-5,3
Variación Anual								
Mar-2011/Mar-2010	-2,7	-2,0	-	-1,6	-2,5	-0,4	-11,1	0,6

Fonte: Convênio: DIEESE/SEADE-SP/MT-E-FAT/SETRAB-GDF/CODEPLAN. PED-DF - Pesquisa de Emprego e Desemprego no Distrito Federal.

(1) Inflator atualizado até maio de 2001 pelo IPCR-SDE/GDF, e a partir de junho de 2001 atualizado pelo INPC/DF-IBGE; valores em reais de março de 2011.

(2) Excluem os assalariados que não tiveram remuneração no mês e os empregados domésticos.

(3) Engloba empregados nos governos municipal, estadual e federal, nas empresas de economia mista, nas autarquias, etc.

(4) A amostra não comporta a desagregação para esta categoria.

Tabela 14
Estimativas e Índices do Nível de Ocupação, por Setor de Atividade Econômica
Distrito Federal
1992-2011

Períodos	Total		Indústria de transformação		Comércio		Serviços		Administração Pública		Construção Civil		Outros (1)	
	Número Absolutos (2)	Índice (3)	Número Absolutos (2)	Índice (3)	Número Absolutos (2)	Índice (3)	Número Absolutos (2)	Índice (3)	Número Absolutos (2)	Índice (3)	Número Absolutos (2)	Índice (3)	Número Absolutos (2)	Índice (3)
Abril-1992	614	77,4	26	87,0	93	79,4	257	70,4	121	78,0	33	95,4	84	91,7
Abril-1993	638	80,4	24	80,8	94	80,1	266	72,9	130	83,9	39	115,2	84	91,7
Abril-1994	657	82,8	24	79,6	101	86,2	274	74,9	137	88,3	36	105,9	85	93,1
Abril-1995	669	84,3	25	82,8	98	83,7	291	79,7	139	89,9	32	94,8	83	90,7
Abril-1996	702	88,5	33	109,0	105	89,4	305	83,4	140	90,4	30	88,2	89	97,2
Abril-1997	713	89,9	34	114,0	110	93,7	315	86,2	138	89,2	32	94,6	83	91,0
Abril-1998	733	92,3	31	101,4	111	94,3	332	90,8	135	87,1	33	97,8	91	99,8
Abril-1999	727	91,6	29	96,4	107	91,4	331	90,6	141	90,7	27	79,9	91	100,0
Abril-2000	761	95,9	29	95,8	111	94,7	344	94,2	153	98,7	33	95,7	91	99,3
Abril-2001	799	100,7	26	87,4	124	105,6	376	102,9	153	98,7	33	97,3	86	94,1
Abril-2002	843	106,3	30	98,2	127	108,5	398	108,9	163	105,0	33	96,0	93	101,4
Abril-2003	841	106,0	32	105,1	133	113,3	393	107,6	154	99,3	34	100,8	95	103,7
Abril-2004	875	110,2	32	105,3	132	112,2	413	113,0	171	110,1	29	86,2	98	107,7
Abril-2005	947	119,3	37	121,2	150	127,7	449	123,0	176	113,3	31	91,6	104	113,9
Abril-2006	977	123,1	35	115,0	151	128,9	462	126,4	171	110,6	43	127,3	114	124,7
Abril-2007	1.022	128,8	38	125,0	154	131,3	502	137,4	166	107,2	45	131,8	108	118,2
Abril-2008	1.085	136,8	47	154,3	171	145,3	528	144,5	178	114,6	48	139,2	115	125,6
Abril-2009	1.128	142,2	44	145,9	177	150,7	561	153,4	185	119,6	55	160,0	107	117,0
Abril-2010	1.197	150,9	44	146,8	194	165,1	587	160,8	190	122,7	69	201,0	113	123,6
Maio	1.205	151,8	46	153,4	190	162,1	599	164,0	189	122,0	67	197,2	113	123,2
Junho	1.210	152,5	49	161,7	189	160,9	601	164,5	193	124,5	65	191,3	113	123,5
Julho	1.217	153,4	51	167,8	186	158,6	610	167,0	196	126,6	64	188,5	109	119,5
Agosto	1.217	153,3	50	164,7	187	159,4	608	166,5	201	130,0	64	186,6	106	116,2
Setembro	1.230	155,0	48	160,2	191	162,5	610	167,0	208	134,0	66	192,5	107	116,9
Outubro	1.222	154,0	50	163,7	184	156,7	603	165,1	209	135,0	66	194,2	109	119,6
Novembro	1.216	153,3	50	165,0	192	163,7	593	162,2	208	134,4	66	192,1	107	117,6
Dezembro	1.206	152,0	52	172,3	183	156,0	593	162,4	205	132,3	69	203,0	103	112,9
Janeiro-2011	1.208	152,3	49	161,1	194	165,6	600	164,3	195	125,9	68	200,5	101	110,6
Fevereiro	1.205	151,9	46	153,3	191	163,1	602	164,9	194	125,4	68	198,1	103	112,5
Março	1.202	151,5	44	145,7	203	172,9	603	165,1	189	121,8	62	181,2	101	110,6
Abril	1.207	152,2	48	159,8	201	171,5	602	164,7	191	123,5	65	190,1	99	108,6
Variação Mensal														
Abr-2011/Mar-2011	0,4		9,1		-1,0		-0,2		1,1		4,8		-2,0	
Variação no Ano														
Abr-2011/Dez-2010	0,1		-7,7		9,8		1,5		-6,8		-5,8		-3,9	
Variação Anual														
Abr-2011/Abr-2010	0,8		9,1		3,6		2,6		0,5		-5,8		-12,4	

Fonte: Convênio: DIEESE/SEADE-SP/MTE-FAT/SETRAB-GDF/CODEPLAN. PED-DF - Pesquisa de Emprego e Desemprego no Distrito Federal.

(1) Englobam: serviços domésticos, agricultura, pecuária e extração vegetal e mineral; embaixadas, consulados e representações políticas e outras atividades não classificadas.

(2) Em 1000 pessoas.

(3) Base: média de 2000 = 100.

Obs.: quaisquer pequenas diferenças nos dados apresentados devem-se a arredondamentos.

Notas Metodológicas

1 - PESQUISA DE EMPREGO E DESEMPREGO NO DISTRITO FEDERAL

Área de Cobertura: A PED tem como unidade amostral o domicílio das áreas urbanas das 19 Regiões Administrativas do Distrito Federal. As informações obtidas são agrupadas da seguinte forma:

Grupo 1 - Brasília, Lago Sul e Lago Norte (Grupo de renda mais alta).

Grupo 2 - Gama, Taguatinga, Sobradinho, Planaltina, Núcleo Bandeirante, Guará, Cruzeiro, Candangolândia e Riacho Fundo (Grupo de renda intermediária).

Grupo 3 - Brazlândia, Ceilândia, Samambaia, Paranoá, São Sebastião, Santa Maria e Recanto das Emas. (Grupo de renda mais baixa).

Amostra: São selecionados em torno de 2.900 domicílios/mês sem repetições das unidades selecionadas, garantindo uma amostra efetiva de no mínimo 6.000 domicílios por trimestre.

População Pesquisada: A pesquisa coleta informações sobre todos os moradores do domicílio, sendo realizadas entrevistas individuais com as pessoas de 10 ou mais anos de idade.

Apresentação das informações: as informações são apresentadas agregadas em trimestres móveis. Por exemplo, a taxa de desemprego de Fevereiro corresponde ao trimestre móvel Dezembro, Janeiro e Fevereiro. A taxa de Março corresponde ao trimestre móvel Janeiro, Fevereiro e Março.

2 - PRINCIPAIS CONCEITOS

PIA - População em Idade Ativa: corresponde à população com 10 anos e mais.

PEA - População Economicamente Ativa: é a parcela da PIA que está ocupada ou desempregada.

Ocupados: são os indivíduos que:

- possuem trabalho remunerado exercido regularmente;
- possuem trabalho remunerado exercido de forma irregular, desde que não estejam procurando trabalho diferente do atual. Excluem-se as pessoas que, não tendo procura, exerceram de forma excepcional algum trabalho nos últimos 30 dias;
- possuem trabalho não remunerado de ajuda em negócios de parentes, ou remunerado em espécie/benefício, sem procura de trabalho;
- excluem-se as pessoas que, de forma bastante excepcional, fizeram algum trabalho nos últimos 7 dias.**

Desempregados: são os indivíduos que se encontram em uma das seguintes situações:

- Desemprego Aberto: pessoas que procuraram trabalho de maneira efetiva nos 30 dias anteriores ao da entrevista e não exerceram nenhum trabalho nos últimos sete (7) dias;
- Desemprego Oculto pelo Trabalho Precário: pessoas que realizam de forma irregular algum trabalho remunerado (ou não remunerado, em ajuda a negócio de parentes) e que procuraram efetivamente trabalho nos trinta (30) dias anteriores ao da entrevista ou nos últimos doze (12) meses;
- Desemprego Oculto pelo Desalento: pessoas que não possuem trabalho e nem procuraram nos últimos trinta (30) dias, por desestímulos do mercado de trabalho ou por circunstâncias fortuitas, mas apresentaram procura efetiva de trabalho nos últimos doze (12) meses.

Inativos (maiores de 10 anos): correspondem à parcela da PIA que não está ocupada ou desempregada (Inativos maiores de 10 anos = PIA - PEA).

Rendimento do Trabalho: é o rendimento monetário bruto (sem descontos de IR e previdência social) efetivamente recebido, referente ao trabalho realizado no mês imediatamente anterior ao da pesquisa.

Para os assalariados, são considerados descontos por falta etc, ou acréscimos devido a horas extras, gratificações etc. Não são computados o 13º salário e os benefícios indiretos. Para os empregadores, os autônomos e demais posições é considerada a retirada mensal, não incluindo os lucros do trabalho, da empresa ou do negócio.

3 - PRINCIPAIS INDICADORES

Taxa Global de Participação: é a relação entre a População Economicamente Ativa e a População em Idade Ativa (PEA/PIA). Indica a proporção de pessoas com 10 anos e mais incorporadas ao mercado de trabalho como ocupados ou desempregados.

Taxa de Desemprego Total: indica a proporção da PEA que se encontra na situação de desemprego aberto ou oculto.

Índice de Ocupação: indica o nível de ocupação alcançado em determinado trimestre em relação ao nível médio do ano de 2000. Este indicador é apresentado também segundo os seguintes ramos de atividade do Setor Serviços:

Serviços de Oficinas de reparação mecânica: reforma e conservação de máquinas e veículos.

Serviços de reparação, serviços de limpeza e vigilância: reparação e reforma de mobiliário, instalação elétrica e sanitária, alfaiates e costureiras sob medida.

Serviços de transporte e armazenagem: transporte rodoviário, ferroviário, aéreo e outros, assim como armazenagem de mercadorias.

Serviços Especializados: atividades dos escritórios de engenharia e arquitetura, assessoria técnica, consultoria, pesquisa, análise e processamento de dados, publicidade, jurídico, despachantes, cartório, contabilidade e outros técnicos profissionais não especificados.

Serviços creditícios e financeiros: bancos comerciais, de investimento, de seguros, do comércio de títulos e ações, organizações de cartão de crédito.

Serviços de alimentação: restaurantes, bares, lanchonetes, cafés, confeitarias, vendedores de rua (pipoqueiro, cachorro quente, acarajé, etc).

Serviços de educação: escola, pública ou particular, professores particulares, escola de línguas.

Serviços de saúde: hospitais, clínicas, consultórios, prontos-socorros, maternidades, planos de saúde, seguro de vida,.

Serviços auxiliares:

- Agricultura, aluguel de máquinas agrícolas escritórios de desenvolvimento de projetos agropecuários;
- Comércio, escritórios de representação, comissão, consignação, bolsa de mercadorias;
- Comércio e indústria em geral; serviços de proteção ao crédito, locação de máquinas e equipamentos industriais;
- Seguros, finanças e valores;
- corretagem de seguros, administração de bens móveis;
- Transporte, aeroporto, agentes de vendas de passagens, agentes de turismo, locação de veículos, rodoviária, touring, consórcio, agentes de emprego;
- Atividades econômicas, escritório de cobrança, locação de mão-de-obra.

Outros Serviços

- Serviços de comunicação; diversões, radiodifusão, e teledifusão; serviços comunitários; comércio e adm. de valores imobiliários e de imóveis; serviços de utilidade pública; serviços pessoais; e outros serviços.

Nota Técnica N^o1/2003

A Secretaria de Estado e Trabalho – SETRAB, juntamente com o DIEESE e Fundação SEADE/SP procederam à atualização da série histórica da Pesquisa de Emprego e Desemprego no Distrito Federal. Desde a sua implantação, esta é a primeira vez que se procede ao ajuste das estimativas históricas da PED/DF aos resultados do Censo Demográfico. Estudos baseados nos resultados do Censo Demográfico 2000-IBGE, revelaram que as projeções demográficas da PED/DF estavam subestimadas em aproximadamente 15%.

Uma vez ajustada a série histórica da PED/DF, todos os indicadores absolutos foram alterados, não havendo, no entanto, modificações de tendências, comparando-se a série anterior com a atual. Registraram-se, ainda, discretas alterações das taxas de participação e de desemprego (em torno de 2,0%), devido à nova ponderação dos Grupos de Regiões Administrativas, ajustada ao crescimento populacional dessas regiões. Isso resultou na diminuição do peso do Grupo 1, de renda mais alta e elevação dos pesos dos Grupos 2 e 3 (de renda intermediária e baixa, respectivamente) onde os níveis de desemprego são maiores. A partir de setembro de 2003 a base da série histórica da PED/DF passa para o ano de 2000 (média anual), antes fixada na média de 1992.

MINISTÉRIO DO TRABALHO
Carlos Lupi – Ministro
GOVERNO DO DISTRITO FEDERAL
Agnelo Queiroz - Governador
SECRETARIA DE ESTADO DE TRABALHO
Glauco Rojas Ivo- Secretário
SECRETARIA DE ESTADO DE PLANEJAMENTO E ORÇAMENTO DO DISTRITO FEDERAL
Edson Ronaldo Nascimento - Secretário
COMPANHIA DE PLANEJAMENTO DO DISTRITO FEDERAL - CODEPLAN
Miguel Lucena - Presidente
DIRETORIA DE GESTÃO DE INFORMAÇÕES
Júlio Miragaya - Diretor
FUNDAÇÃO SISTEMA ESTADUAL DE ANÁLISE DE DADOS – SEADE/SP
Felícia Madeira – Diretora-Executiva
Atsuko Haga - Coordenadora
DEPARTAMENTO INTERSINDICAL DE ESTATÍSTICA E ESTUDOS SOCIOECONÔMICOS – DIEESE
Zenaide Honório – Presidente
Clemente Ganz Lúcio – Diretor Técnico
Lúcia Garcia – Coordenadora do Sistema PED
Clóvis Scherer – Supervisor do Escritório Regional – DF

DIEESE

COORDENAÇÃO E ANÁLISE: Adalgiza Lara Amaral.

ASSISTENTE: Maria Lúcia Leal de Oliveira (Apoio).

EQUIPE DE ANÁLISE: Adalgiza Lara Amaral, Fernanda Chuerubim.

GERÊNCIA DE CAMPO, METODOLOGIA E TREINAMENTO: Violeta Luzia Hristov.

PROGRAMADOR/CONSISTIDOR: Jansen Gader da Silva Peres.

CODEPLAN

COORDENAÇÃO TÉCNICA

GERENTE DE ESTUDOS E PESQUISAS SOCIOECONÔMICAS: Iraci M.D. Moreira Peixoto.

COORDENADOR GERAL: Jose Douglas de Queiroz.

Apoio: Antônio Tadeu Pereira, Elza Maria Lustosa Quaresma, Maryângela O. Senna, Paulo Roberto Louzada de Sá.

Núcleo de Estatística: Míriam Francisca Chaves Ferreira.

EQUIPE DE CONSISTÊNCIA E DIGITAÇÃO

COORDENADOR: Paulo Laerte Coutinho Silva.

Equipe: Paulo César Antônio Batista, Ana Maria Alves Galvão, Maria Aparecida Gonçalves, Maria da Conceição R. Silva, Sandra Moreira de Farias, Jorge Eduardo Pereira, Maria Zelândia dos Santos, Selmo Cláudio Dias.

Apoio: Lucimar Pereira Gonçalves

EQUIPE DE CRÍTICA

COORDENADORA: Mariza Gomes de O. Ribeiro

Equipe: Ângela Maria P. da Silva, Benilde Maria Rios Nunes, Leila Valerie Funke Ormieres, Márcia Maria Montenegro de Abreu, Maria José Borges, Raquel Alves Moreira, Valéria Cavalcante Alves, Thelma Kreimer Guedes.

Apoio: Maria Selma Dantas

PASQUALI & FREIRE

Concetta Grace Pasquali
Renato Rossi

COORDENAÇÃO DE CHECAGEM E LISTAGEM: Tonphson Luiz Haussler.

Equipe: Edna Rodrigues Costa, Elita Gurgel Freitas Filha, José Wilson dos Santos, Luiza Rosemeire, R. Dias Sousa, Marcos Antônio de Jesus Costa, Maria Eunice Nazário, Valdecy Francisco de Souza (Listador).

EQUIPE DE SUPERVISÃO DE CAMPO:

Equipe: Maria Aldina C. de Souza, Daniel Andrade Carvalho Ferreira, Jeane da Conceição Lima, Neusa Maria Silva, Regina Célia Gonsalves de Souza.

EQUIPE DE ENTREVISTADORES:

Antonio José dos Santos, Ana Amélia Medeiros Corrêa, Antônia de Gurgel Aragão, Antônio Alves Gomes, Arnon Sousa da Silva, Diana Michele de Souza, Diorlei Costa Martins, Eliana Lucia da Silva, Elizângela Rodrigues da Mota, Humberto César Jacaúna Santos, Lislayne da Silva Nascimento, Maria Delza Souza Reis, Maria Elieuzza Correa dos Santos, Maryzângela da Conceição e Silva, Ozinei Lopes Gama, Raimilene do Socorro Rocha, Reginaldo Barroso de Melo, Roberto César Jacaúna, Rosangela Cristina N. de Sousa, Viviane Sousa Petroceli, Wanderlúbia de C. Naous.

PESQUISA DE CAMPO E APOIO LOGÍSTICO:

Pasquali & Freire

EMPRESA DE RESPONSABILIDADE LIMITADA

Pasquali & Freire

SHIN CA 01 Lt. 01 Salas 419/420 – Shopping Deck Norte Lago, Norte – DF

CEP 70.503-501 Tel. (061) 3468-3344