



**GDF**

SECRETARIA DE  
ESTADO DE TRABALHO

PED-DF

# PESQUISA DE EMPREGO E DESEMPREGO

NO DISTRITO FEDERAL

Resultados: Fevereiro/2012



## PESQUISA DE EMPREGO E DESEMPREGO NO DISTRITO FEDERAL

### FEVEREIRO DE 2012

### Em comportamento típico para o período, taxa de desemprego aumentou

De acordo com as informações captadas pela Pesquisa de Emprego e Desemprego - PED, a Taxa de Desemprego total no Distrito Federal aumentou de 11,5%, em janeiro, para 12,4%, em fevereiro. Em janeiro, o Rendimento Médio Real dos Ocupados apresentou pequeno acréscimo (0,8%), e dos Assalariados e Autônomos, relativa estabilidade (0,2%).

**Tabela 1**  
**Estimativas do Número de Pessoas de 10 Anos e Mais, segundo Condição de Atividade**  
**Distrito Federal**  
**Fevereiro/11, Janeiro/12 e Fevereiro/12**

Condição de Atividade	Estimativas (em mil pessoas)			Variações			
				Absoluta (em mil pessoas)		Relativa (%)	
	Fev./11	Jan./12	Fev./12	Fev./12 Jan./12	Fev./12 Fev./11	Fev./12 Jan./12	Fev./12 Fev./11
<b>População em Idade Ativa</b>	<b>2.208</b>	<b>2.268</b>	<b>2.275</b>	<b>7</b>	<b>67</b>	<b>0,3</b>	<b>3,0</b>
População Economicamente Ativa	1.380	1.415	1.421	6	41	0,4	3,0
Ocupados	1.205	1.252	1.245	-7	40	-0,6	3,3
Desempregados	175	163	176	13	1	8,0	0,6
Em Desemprego Aberto	115	120	133	13	18	10,8	15,7
Em Desemprego Oculto pelo Trabalho Precário	27	24	24	0	-3	0,0	-11,1
Em Desemprego Oculto pelo Desalento	33	19	18	-1	-15	-5,3	-45,5
Inativos com 10 anos e mais	828	853	854	1	26	0,1	3,1
<b>Taxa de Desemprego Total (em %)</b>	<b>12,7</b>	<b>11,5</b>	<b>12,4</b>	-	-	-	-
Desemprego Aberto	8,3	8,5	9,4	-	-	-	-
Desemprego Oculto pelo Trabalho Precário	2,0	1,7	1,7	-	-	-	-
Desemprego Oculto pelo Desalento	2,4	1,4	1,3	-	-	-	-

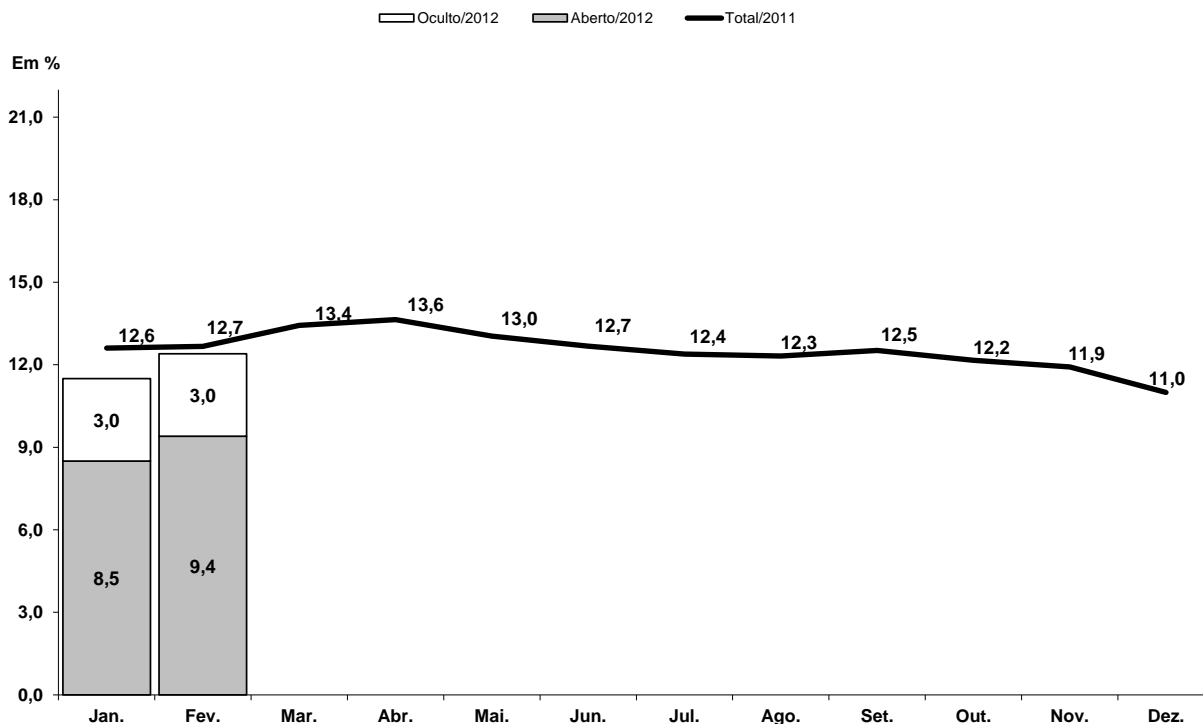
Fonte: PED-DF - Convênio SETRAB-GDF, CODEPLAN, SEADE-SP e DIEESE.

obs: quaisquer pequenas diferenças nos dados apresentados devem-se a arredondamentos.

### COMPORTAMENTO DO MÊS

1. A Taxa de Desemprego Total no Distrito Federal aumentou de 11,5%, em janeiro, para 12,4%, em fevereiro (Tabela 1). Segundo as suas componentes, observou-se aumento na Taxa de Desemprego Aberto (que passou de 8,5% para 9,4%) e estabilidade na Taxa de Desemprego Oculto (Tabela 2 - B, anexo).
2. A população desempregada no Distrito Federal no mês de fevereiro foi de 176 mil pessoas, 13 mil a mais em relação ao mês de janeiro. Esse resultado decorreu do aumento na População Economicamente Ativa (6 mil pessoas), concomitante à diminuição de postos de trabalho (7 mil) (Tabela 1). A Taxa de Participação passou de 62,4% para 62,5%, no período analisado (Tabela 1 - B, anexo).

### Gráfico A Taxas de Desemprego, por Tipo Distrito Federal 2011 – 2012



Fonte: PED-DF - Convênio SETRAB-GDF, CODEPLAN, SEADE-SP e DIEESE.

Nota: a taxa de desemprego total é composta pela soma das taxas de desemprego aberto e oculto.

Obs: Quaisquer pequenas diferenças nos dados apresentados devem-se a arredondamentos.

3. No mês em análise, com variação negativa do nível ocupacional (0,6%), o contingente de ocupados foi estimado em 1.245 mil. Esse resultado, deveu-se ao aumento de postos de trabalho nos setores de Construção Civil (1,4% ou 1 mil novos postos de trabalho) e Comércio (1,0% ou 2 mil novos postos) e da redução na Administração Pública (3,4% ou 7 mil postos) e Indústria (2,3% ou 1 mil postos). Os setores de Serviços e o agrgado Outros mantiveram-se estáveis (Tabela 2).

**Tabela 2**  
**Estimativas do Número de Ocupados, segundo Setores de Atividade**  
**Distrito Federal**  
**Fevereiro/11, Janeiro/12 e Fevereiro/12**

Setores de Atividade	Estimativas (em mil pessoas)			Variações			
				Absoluta (em mil pessoas)		Relativa (%)	
	Feв./11	Jan./12	Feв./12	Feв./12 Jan./12	Feв./12 Feв./11	Feв./12 Jan./12	Feв./12 Feв./11
<b>Total</b>	<b>1.205</b>	<b>1.252</b>	<b>1.245</b>	<b>-7</b>	<b>40</b>	<b>-0,6</b>	<b>3,3</b>
Indústria	46	43	42	-1	-4	-2,3	-8,7
Construção Civil	68	72	73	1	5	1,4	7,4
Comércio	191	194	196	2	5	1,0	2,6
Serviços	602	636	636	0	34	0,0	5,6
Administração Pública	194	208	201	-7	7	-3,4	3,6
Outros (1)	103	97	97	0	-6	0,0	-5,8

Fonte: PED-DF - Convênio SETRAB-GDF, CODEPLAN, SEADE-SP e DIEESE.

Nota:

(1) Inclui Serviços Domésticos.

obs: quaisquer pequenas diferenças nos dados apresentados devem-se a arredondamentos.

4. Segundo posição na ocupação, o número de Assalariados, no Distrito Federal diminuiu (1,0%), resultado da redução no Setor Público (3,4%) e da relativa estabilidade no setor privado (0,2%). O assalariamento no setor privado Com Carteira Assinada aumentou (0,7%), enquanto o Sem Carteira Assinada diminuiu (2,0%). Houve pequeno aumento entre os Autônomos (0,7%) e o agregado Demais Posições (0,6%) (Tabela 3).

**Tabela 3**  
**Estimativas do Número de Ocupados, segundo Posição na Ocupação**  
**Distrito Federal**  
**Fevereiro/11, Janeiro/12 e Fevereiro/12**

Posição na Ocupação	Estimativas (em mil pessoas)			Variações			
				Absoluta (em mil pessoas)		Relativa (%)	
	Feв./11	Jan./12	Feв./12	Feв./12 Jan./12	Feв./12 Feв./11	Feв./12 Jan./12	Feв./12 Feв./11
<b>Total</b>	<b>1.205</b>	<b>1.252</b>	<b>1.245</b>	<b>-7</b>	<b>40</b>	<b>-0,6</b>	<b>3,3</b>
Total de Assalariados (1)	863	930	921	-9	58	-1,0	6,7
Setor Privado	594	640	641	1	47	0,2	7,9
Com Carteira Assinada	502	541	545	4	43	0,7	8,6
Sem Carteira Assinada	92	98	96	-2	4	-2,0	4,3
Setor Público	268	290	280	-10	12	-3,4	4,5
Autônomos	152	149	150	1	-2	0,7	-1,3
Demais Posições (2)	190	173	174	1	-16	0,6	-8,4

Fonte: PED-DF - Convênio SETRAB-GDF, CODEPLAN, SEADE-SP e DIEESE.

Notas:

(1) Inclui os que não informaram o segmento em que trabalham.

(2) Incluem empregadores, empregados domésticos, donos de negócio familiar, trabalhadores familiares sem remuneração, profissionais liberais e outras posições ocupacionais.

obs: quaisquer pequenas diferenças nos dados apresentados devem-se a arredondamentos.

5. O Rendimento Médio Real dos Ocupados foi estimado, em janeiro, em R\$ 2.223, o que representa ligeiro crescimento de 0,8% em relação a dezembro de 2011. O Rendimento Médio Real dos Assalariados, de R\$ 2.352, manteve-se relativamente estável no mesmo período. Entre os assalariados do Setor Privado e do Setor Público foi observado aumento no rendimento médio de 1,3% e 1,5%, respectivamente. Os assalariados do setor privado Com e Sem Carteira Assinada apresentaram aumento de 1,4% e 0,8%, respectivamente. O rendimento médio dos Autônomos manteve-se relativamente estável. No setor privado, foi observado aumento no salário médio real nos Serviços, 1,8%, e pequena redução no Comércio, 0,5% (Tabela 4).
6. Entre dezembro de 2011 e janeiro de 2012, a Massa de Rendimentos dos ocupados aumentou (0,6%), devido ao aumento do rendimento médio, uma vez que o nível ocupacional manteve-se em relativa estabilidade. A Massa de Rendimentos dos assalariados aumentou (1,3%), devido ao aumento do nível de emprego já que o salário médio real manteve relativa estabilidade (Tabela 12 - B, anexo).

**Tabela 4**

**Rendimento Médio Real (1) dos Ocupados, Assalariados, segundo Categorias Seleccionadas e Trabalhadores Autônomos Janeiro/11, Dezembro/11 e Fevereiro/12**

Categorias Seleccionadas	Rendimentos (em reais de Janeiro de 2012)			Variações (%)	
	Jan./11	Dez./11	Jan./12	Jan./12 Dez./11	Jan./12 Jan./11
<b>Total de Ocupados</b>	<b>2.211</b>	<b>2.206</b>	<b>2.223</b>	<b>0,8</b>	<b>0,5</b>
Total de Assalariados (2)	2.430	2.348	2.352	0,2	-3,2
Setor Privado	1.239	1.234	1.250	1,3	0,9
Com Carteira	1.250	1.257	1.274	1,4	1,9
Sem Carteira	1.164	1.097	1.106	0,8	-5,0
Comércio	1.062	1.067	1.062	-0,5	0,0
Serviços	1.275	1.275	1.298	1,8	1,8
Setor Público	5.374	5.278	5.356	1,5	-0,3
Trabalhadores Autônomos	1.224	1.278	1.280	0,2	4,6

Fonte: PED-DF - Convênio SETRAB-GDF, CODEPLAN, SEADE-SP e DIEESE.

Notas:

(1) Inflator Utilizado: INPC-DF - IBGE.

(2) Inclui setor público.

obs: quaisquer pequenas diferenças nos dados apresentados devem-se a arredondamentos.

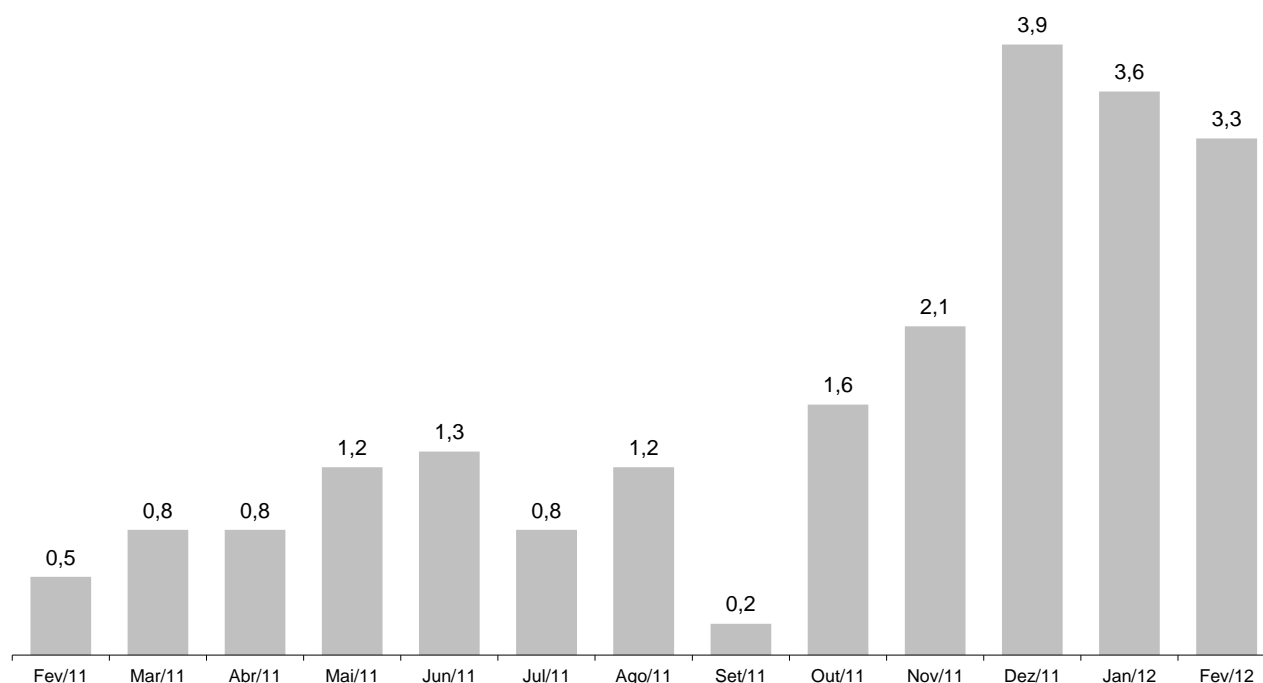
## COMPORTAMENTO EM 12 MESES

7. Observou-se ligeira diminuição da Taxa de Desemprego Total de 12,7%, em fevereiro de 2011, para 12,4%, em fevereiro de 2012 (Tabela 1, corpo do texto). A Taxa de Desemprego Oculto diminuiu de 4,3% para 3,0% e a de Desemprego Aberto passou de 8,3% para 9,4% (Tabela 2 - B, anexo).
8. Nesse período, foram gerados 40 mil postos de trabalho, número inferior às 41 mil pessoas que ingressaram na População Economicamente Ativa, o que fez aumentar o contingente de desempregados em 1 mil pessoas (Tabela 1). O Tempo Médio de Procura por Trabalho reduziu de 46 semanas, em janeiro de 2011, para 42 semanas em janeiro de 2012.

9. Nos últimos doze meses aumentou o Nível Ocupacional, no Distrito Federal (3,3%). Dentre os Setores de Atividade analisados, apresentaram aumento a Construção Civil (7,4%, ou 5 mil novos postos de trabalho), Serviços (5,6%, ou 34 mil novos postos), Administração Pública (3,6%, ou 7 mil novos postos) e Comércio (2,6% ou 5 mil novos postos). Reduziram a Indústria (8,7% ou 4 mil postos) e o agregado Outros (5,8% ou 6 mil postos) (Tabela 2).

**Gráfico B**  
**Variação anual (1) do nível de ocupação**  
**Distrito Federal – Fevereiro de 2011 a Fevereiro de 2012**

Em %



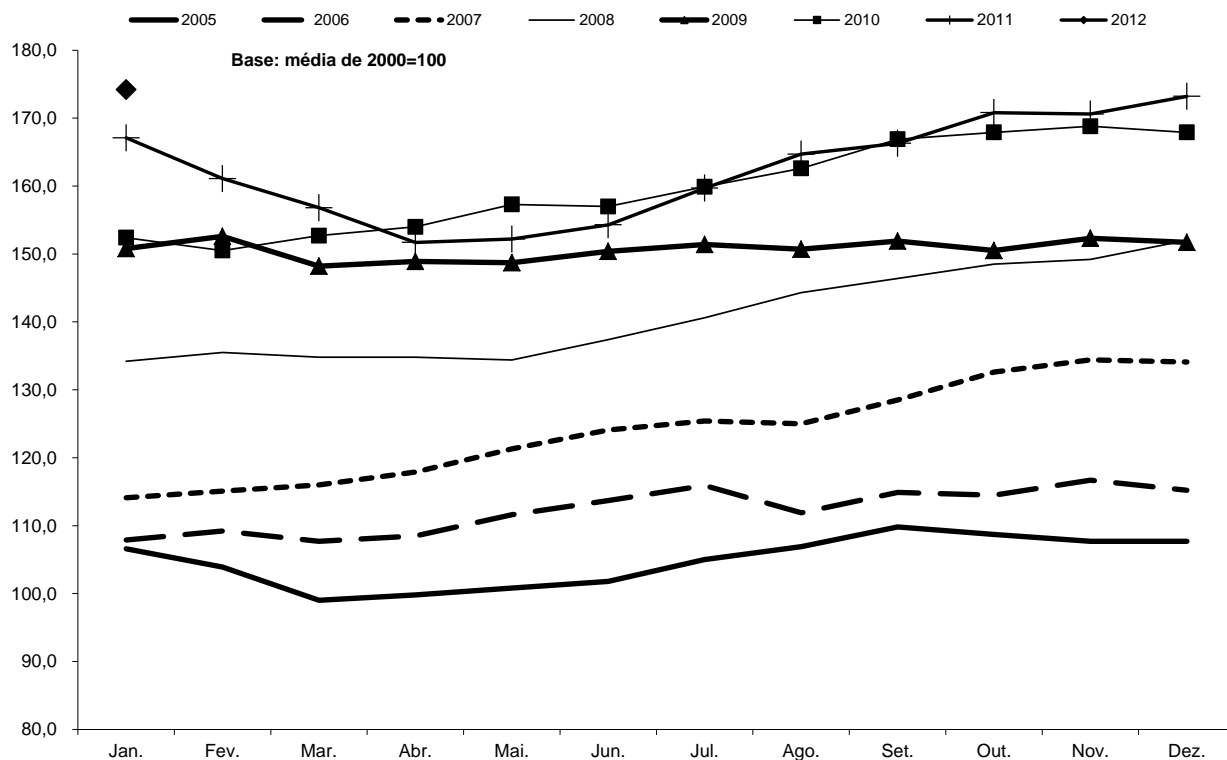
Fonte: PED-DF - Convênio SETRAB-GDF, CODEPLAN, SEADE-SP e DIEESE.

Nota:

(1) Variação relativa em relação ao mesmo mês do ano anterior.

10. O Total de Assalariados aumentou 6,7%, no período analisado. O assalariamento no Setor Privado e Público aumentou 7,9% e 4,5%, respectivamente. No setor privado, o número de assalariados Com Carteira Assinada aumentou 8,6% e os Sem Carteira Assinada, 4,3%. Houve redução entre os Autônomos (1,3%) e no agregado Demais Posições (8,4%) (Tabela 3, corpo do texto).
11. Entre janeiro de 2011 e 2012, o Rendimento Médio Real dos Ocupados apresentou aumento de 0,5% e os Assalariados, retração de 3,2% (Tabela 4, corpo do texto). No mesmo período, a Massa de Rendimentos dos ocupados aumentou 4,2% e a dos assalariados 4,3%. Entre os Ocupados, resultado do aumento no nível de ocupação e, em menor medida, do rendimento médio. Para os Assalariados, resultado do aumento do nível de ocupação, uma vez que o salário médio real apresentou redução (Tabela 12 - B, anexo).

**Gráfico C**  
**Índice da massa de rendimentos reais (1) dos ocupados (2)**  
**Distrito Federal - 2005-2011**



Fonte: PED-DF - Convênio SETRAB-GDF, CODEPLAN, SEADE-SP e DIEESE.

Nota:

(1) Inflator utilizado: INPC-DF - IBGE.

(2) Incluem os ocupados que não tiveram remuneração no mês e exclui os trabalhadores familiares sem remuneração salarial.



# Anexo Estatístico

## TABELAS

- Tabela 01** Estimativa da População Total e Economicamente Ativa e dos Inativos Maiores de 10 anos, Taxas de Participação e de Desemprego Total - Distrito Federal - 1993 a 2012.
- Tabela 02** Taxas de Desemprego, por Tipo e por Grupos de Regiões Administrativas - Distrito Federal - 1993 a 2012.
- Tabela 03** Taxas de Desemprego, por Atributos Pessoais - Distrito Federal - 1993 a 2012.
- Tabela 04** Distribuição dos Desempregados, por Atributos Pessoais - Distrito Federal - 1993 a 2012.
- Tabela 05** Estimativas e Índices do Nível de Ocupação, por Setor de Atividade Econômica - Distrito Federal - 1993 a 2012.
- Tabela 06** Estimativas e Índices do Nível de Ocupação, por Posição na Ocupação - Distrito Federal - 1993 a 2012.
- Tabela 07** Índices do Nível de Ocupação, por Ramo de Atividade - Distrito Federal - 1993 a 2012.
- Tabela 08** Distribuição dos Ocupados, por Atributos Pessoais - Distrito Federal - 1993 a 2012.
- Tabela 09** Rendimento Médio Real Trimestral dos Ocupados, Assalariados e dos Autônomos no Trabalho Principal - Distrito Federal - 1992 a 2012.
- Tabela 10** Rendimento Real Máximo e Mínimo dos Ocupados e dos Assalariados no Trabalho Principal - Distrito Federal - 1992 a 2012.
- Tabela 11** Rendimento Médio Real dos Ocupados e dos Assalariados no Trabalho Principal - Distrito Federal - 1992 a 2012.
- Tabela 12** Índices do Emprego, do Rendimento Médio Real e da Massa de Rendimentos Reais dos Ocupados e dos Assalariados - Distrito Federal - 1992 a 2012.
- Tabela 13** Rendimento Médio Real dos Assalariados no Setor Público e Privado, por Setor de Atividade Econômica e Carteira de Trabalho Assinada e Não-Assinada pelo Atual Empregador - Distrito Federal - 1992 a 2012.
- Tabela 14** Estimativas e Índices do Nível de Ocupação, por Setor de Atividade Econômica - Distrito Federal - 1993 a 2012.

Tabela 1 - A  
Estimativas da População Total e Economicamente Ativa e dos Inativos Maiores  
de 10 Anos e Taxas de Participação e de Desemprego Total  
Distrito Federal  
1992-2012

Períodos	População Economicamente Ativa						Inativos Maiores de 10 Anos			Taxas (%)		População Total (1)
	Total		Ocupados		Desempregados		Índice (2)	Números Absolutos (1)	Índice (2)	Participação (PEA/PIA)	Desemprego total (DES/PEA)	
	Números Absolutos (1)	Índice (2)	Números Absolutos (1)	Índice (2)	Números Absolutos (1)	Índice (2)						
Fevereiro - 1992	709	71,3	610	76,8	99	49,5	495	83,6	58,9	14,0	1.545	
Fevereiro - 1993	753	75,8	630	79,4	123	61,5	491	82,9	60,5	16,4	1.563	
Fevereiro - 1994	774	77,9	657	82,8	117	58,1	512	86,5	60,2	15,1	1.601	
Fevereiro - 1995	779	78,4	666	84,0	113	56,4	549	92,7	58,7	14,5	1.632	
Fevereiro - 1996	828	83,3	692	87,3	136	67,6	544	91,9	60,3	16,4	1.692	
Fevereiro - 1997	841	84,6	702	88,5	139	69,2	577	97,4	59,3	16,5	1.738	
Fevereiro - 1998	905	91,0	728	91,8	177	88,1	559	94,5	61,8	19,5	1.788	
Fevereiro - 1999	933	93,9	729	91,9	204	101,5	580	98,0	61,6	21,8	1.842	
Fevereiro - 2000	974	98,0	761	96,0	213	106,3	588	99,3	62,3	21,9	1.904	
Fevereiro - 2001	997	100,3	799	100,8	198	98,4	617	104,2	61,8	19,8	1.970	
Fevereiro - 2002	1.049	105,5	826	104,1	223	111,2	618	104,4	62,9	21,3	2.023	
Fevereiro - 2003	1.098	110,5	853	107,5	245	122,1	624	105,4	63,8	22,3	2.079	
Fevereiro - 2004	1.157	116,4	897	113,0	260	129,7	621	104,8	65,1	22,5	2.138	
Fevereiro - 2005	1.182	118,9	953	120,1	229	113,9	654	110,4	64,4	19,3	2.216	
Fevereiro - 2006	1.232	123,9	992	125,1	240	119,8	668	112,8	64,8	19,5	2.278	
Fevereiro - 2007	1.236	124,3	1.015	127,9	221	109,9	703	118,7	63,7	17,9	2.328	
Fevereiro - 2008	1.322	133,0	1.089	137,3	232	115,7	704	119,0	65,2	17,6	2.415	
Fevereiro - 2009	1.350	135,8	1.130	142,5	220	109,5	731	123,5	64,9	16,3	2.465	
Fevereiro - 2010	1.397	140,5	1.199	151,2	197	98,3	748	126,4	65,1	14,1	2.507	

Fonte: Convênio: DIEESE/SEADE-SP/MTE-FAT/SETRA B-GDF/CODEPLAN. PED-DF - Pesquisa de Emprego e Desemprego no Distrito Federal.

(1) Em 1000 pessoas.

(2) Base: média de 2000 = 100.

NOTA: Estimativa da População Total elaborada através consultoria com base nas projeções do IBGE.

Obs: quaisquer pequenas diferenças nos dados apresentados devem-se a arredondamentos.

Tabela 1 - B

Estimativas da População Total e Economicamente Ativa e dos Inativos Maiores de 10 Anos e Taxas de Participação e de Desemprego Total

Distrito Federal

1992-2012

Períodos	População Economicamente Ativa						Inativos Maiores de 10 Anos		Taxas (%)			População Total (1)
	Total		Ocupados		Desempregados		Índice (2)	Índice (2)	Participação (PEA/PIA)	Desemprego total (DES/PEA)		
	Números Absolutos (1)	Índice (2)	Números Absolutos (1)	Índice (2)	Números Absolutos (1)	Índice (2)					Números Absolutos (1)	
Janeiro-2011	1.382	139,0	1.208	152,3	174	86,8	820	138,4	62,8	12,6	2.573	
Fevereiro	1.380	138,8	1.205	151,9	175	87,1	828	139,8	62,5	12,7	2.578	
Março	1.389	139,7	1.202	151,5	186	92,9	825	139,4	62,7	13,4	2.583	
Abril	1.398	140,6	1.207	152,2	191	95,1	821	138,7	63,0	13,6	2.581	
Maior	1.401	140,9	1.219	153,6	183	91,0	823	139,0	63,0	13,0	2.583	
Junho	1.404	141,2	1.226	154,6	178	88,7	826	139,5	63,0	12,7	2.593	
Julho	1.400	140,8	1.227	154,6	173	86,4	836	141,2	62,6	12,4	2.595	
Agosto	1.404	141,2	1.231	155,2	173	86,2	839	141,6	62,6	12,3	2.600	
Setembro	1.409	141,8	1.233	155,4	176	87,9	839	141,6	62,7	12,5	2.611	
Outubro	1.413	142,2	1.241	156,4	172	85,6	840	141,8	62,7	12,2	2.623	
Novembro	1.409	141,8	1.241	156,5	168	83,7	846	143,0	62,5	11,9	2.620	
Dezembro	1.408	141,6	1.253	158,0	155	77,2	854	144,2	62,2	11,0	2.624	
Janeiro-2012	1.415	142,4	1.252	157,8	163	81,1	853	144,1	62,4	11,5	2.624	
Fevereiro	1.421	143,0	1.245	156,9	176	87,7	854	144,3	62,5	12,4	2.642	
Varição Mensal Fev-2012/Jan-2012	0,4		-0,6		8,0		0,1		0,2	7,8	0,7	
Varição no Ano Fev-2012/Dez-2011	0,9		-0,6		13,5		0,0		0,5	12,7	0,7	
Varição Anual Fev-2012/Fev-2011	3,0		3,3		0,6		3,1		0,0	-2,4	2,5	

Fonte: Convênio: DIEESE/SEADE-SP/MTE-FA T/SETRAB-GDF/CODEPLAN. PED-DF - Pesquisa de Emprego e Desemprego no Distrito Federal.

(1) Em 1000 pessoas.

(2) Base: média de 2000 = 100.

NOTA: Estimativa da População Total elaborada através consultoria com base nas projeções do IBGE.

Obs: quaisquer pequenas diferenças nos dados apresentados devem-se a arredondamentos.

Tabela 2 - A  
Taxas de Desemprego, por Tipo e por Grupos de Regiões Administrativas  
Distrito Federal  
1992-2012

Períodos	Taxas de Desemprego													
	Por Tipo				Por Grupo de Regiões Administrativas									
	Total	Aberto	Oculto		Grupo 1			Grupo 2			Grupo 3			
			Total	Precatório	Desalento	Total	Aberto	Oculto	Total	Aberto	Oculto	Total	Aberto	Oculto
Fevereiro - 1992	14,0	9,3	4,7	2,4	2,3	7,1	4,7	13,7	9,2	4,5	18,4	12,1	6,3	
Fevereiro - 1993	16,4	10,2	6,2	3,2	3,0	9,8	6,9	15,5	9,5	6,0	21,0	13,0	8,0	
Fevereiro - 1994	15,1	10,0	5,0	2,6	2,4	5,9	4,0	14,4	9,9	4,5	20,4	13,2	7,2	
Fevereiro - 1995	14,5	10,2	4,3	2,4	2,0	5,4	4,0	13,9	10,2	3,7	19,5	13,0	6,5	
Fevereiro - 1996	16,4	10,3	6,1	3,1	3,0	8,2	5,2	15,9	9,6	6,3	20,6	13,3	7,3	
Fevereiro - 1997	16,5	9,9	6,6	3,5	3,1	8,5	5,8	15,9	9,8	6,1	20,7	11,8	8,9	
Fevereiro - 1998	19,5	12,0	7,5	4,2	3,4	10,5	7,2	18,2	11,6	6,6	25,2	14,6	10,6	
Fevereiro - 1999	21,8	13,3	8,5	4,6	3,9	10,5	7,2	20,5	13,4	7,1	27,5	15,5	12,0	
Fevereiro - 2000	21,9	14,7	7,2	3,9	3,3	8,8	6,5	19,6	13,8	5,7	29,1	18,5	10,6	
Fevereiro - 2001	19,8	12,6	7,2	3,6	3,6	10,7	7,1	16,9	11,2	5,6	26,0	15,9	10,1	
Fevereiro - 2002	21,3	13,9	7,4	3,9	3,5	10,3	7,2	19,1	13,7	5,3	27,1	16,1	11,0	
Fevereiro - 2003	22,3	13,4	9,0	5,1	3,9	9,8	6,8	20,1	13,2	6,9	28,4	15,5	12,9	
Fevereiro - 2004	22,5	14,1	8,4	4,2	4,2	10,5	8,1	19,6	13,7	5,8	28,9	16,1	12,7	
Fevereiro - 2005	19,4	12,3	7,1	3,6	3,5	10,3	6,8	16,9	11,7	5,3	24,3	14,4	9,9	
Fevereiro - 2006	19,5	12,4	7,1	3,9	3,1	11,1	8,6	16,9	11,3	5,6	24,1	14,5	9,6	
Fevereiro - 2007	17,9	11,2	6,6	3,8	2,8	9,1	6,9	16,7	11,1	5,6	21,0	12,3	8,7	
Fevereiro - 2008	17,6	11,4	6,1	3,1	3,1	10,2	7,6	14,7	10,2	4,5	22,0	13,4	8,5	
Fevereiro - 2009	16,3	10,2	6,0	3,1	2,9	8,5	6,3	14,5	10,0	4,5	19,6	11,3	8,3	
Fevereiro - 2010	14,1	9,6	4,5	2,2	2,3	9,0	6,5	13,0	10,0	2,9	16,1	9,9	6,3	

Fonte: Convênio: DIEESE/SEADE-SP/ITE-FAT/SETRAB-GDF/CODEPLAN. PED-DF - Pesquisa de Emprego e Desemprego no Distrito Federal.

(1) A amostra não comporta a desagregação para esta categoria.

Obs 1.: Grupo 1: Grupo de Regiões Administrativas de renda mais alta ( Brasília, Lago Sul e Lago Norte);

Grupo 2: Grupo de Regiões Administrativas de renda intermediária (Gama, Taguatinga, Sobradinho, Planaltina, Núcleo Bandeirante, Guará, Cruzeiro, Candangolândia e Riacho Fundo);

Grupo 3: Grupo de Regiões Administrativas de renda mais baixa (Brazlândia, Ceilândia, Samambaia, Paranoá, São Sebastião, Santa Maria e Recanto das Emas).

Obs 2.: quaisquer pequenas diferenças nos dados apresentados devem-se a arredondamentos.

Tabela 2 - B  
Taxas de Desemprego, por Tipo e por Grupos de Regiões Administrativas  
Distrito Federal  
1992-2012

Períodos	Taxas de Desemprego															Em porcentagem
	Por Tipo			Por Grupo de Regiões Administrativas												
	Total	Aberto	Oculto	Grupo 1			Grupo 2			Grupo 3						
				Total	Precário	Oculto	Total	Aberto	Oculto	Total	Aberto	Oculto				
Janeiro-2011	12,6	8,2	4,4	2,0	2,4	7,1	5,1	(1)	9,6	7,1	2,5	16,2	9,6	6,6		
Fevereiro	12,7	8,3	4,3	2,0	2,4	7,0	5,0	(1)	10,0	7,4	2,6	16,0	9,7	6,3		
Março	13,4	9,2	4,3	2,1	2,2	7,7	5,8	(1)	10,3	7,9	2,5	17,2	10,9	6,3		
Abril	13,6	9,8	3,8	2,0	1,8	7,2	6,0	(1)	11,3	8,9	2,4	16,9	11,3	5,6		
Mai	13,0	9,4	3,7	2,0	1,6	7,2	5,9	(1)	10,6	8,4	2,2	16,1	10,8	5,3		
Junho	12,7	9,0	3,7	2,1	1,6	6,8	5,4	(1)	10,5	8,2	2,2	15,6	10,3	5,3		
Julho	12,4	8,7	3,7	2,2	1,5	6,6	4,9	(1)	10,2	8,0	2,2	15,3	10,0	5,4		
Agosto	12,3	8,9	3,4	2,0	1,4	6,6	4,7	(1)	9,9	8,0	1,9	15,4	10,4	5,0		
Setembro	12,5	9,2	3,4	2,0	1,4	7,1	5,5	(1)	10,4	8,4	2,0	15,3	10,5	4,9		
Outubro	12,2	9,1	3,1	1,8	1,2	7,1	5,7	(1)	10,0	8,0	2,0	14,9	10,6	4,3		
Novembro	11,9	8,8	3,1	1,9	1,3	7,1	5,7	(1)	10,2	8,0	2,2	14,2	9,9	4,3		
Dezembro	11,0	8,2	2,8	1,8	1,1	6,6	5,2	(1)	9,7	7,5	2,2	12,9	9,2	3,6		
Janeiro-2012	11,5	8,5	3,0	1,7	1,4	7,0	5,6	(1)	10,2	7,9	2,3	13,4	9,4	3,9		
Fevereiro	12,4	9,4	3,0	1,7	1,3	6,8	5,7	(1)	10,8	8,6	2,1	14,7	10,6	4,0		
Varição Mensal																
Fev-2012/Jan-2012	7,8	10,6	0,0	0,0	-7,1	-2,9	1,8	-	5,9	8,9	-8,7	9,7	12,8	2,6		
Varição no A no																
Fev-2012/Dez-2011	12,7	14,6	7,1	-5,6	18,2	3,0	9,6	-	11,3	14,7	-4,5	14,0	15,2	11,1		
Varição Anual																
Fev-2012/Fev-2011	-2,4	13,3	-30,2	-15,0	-45,8	-2,9	14,0	-	8,0	16,2	-19,2	-8,1	9,3	-36,5		

Fonte: Convênio: DIEESE/SEADE-SPMTE-FAT/SETRAB-GDF/CODEPLAN. PED-DF - Pesquisa de Emprego e Desemprego no Distrito Federal.

(1) A amostra não comporta a desagregação para esta categoria.

Obs 1.: Grupo 1: Grupo de Regiões Administrativas de renda mais alta ( Brasília, Lago Sul e Lago Norte);

Grupo 2: Grupo de Regiões Administrativas de renda intermediária (Gama, Taguatinga, Sobradinho, Planaltina, Núcleo Bandeirante, Guará, Cruzeiro, Candangolândia e Riacho Fundo);

Grupo 3: Grupo de Regiões Administrativas de renda mais baixa (Brazlândia, Ceilândia, Samambaia, Paranoá, São Sebastião, Santa Maria e Recanto das Emas).

Obs 2.: quaisquer pequenas diferenças nos dados apresentados devem-se a arredondamentos.

Tabela 3 - A  
Taxas de Desemprego, por Atributos Pessoais  
Distrito Federal  
1992-2012

Períodos	Taxas de Desemprego														Em porcentagem	
	Total	Sexo		Faixa Etária						Posição no Domicílio			Raça/Cor			
		Homens	Mulheres	10 a 15 Anos	16 a 24 Anos	25 a 39 Anos	40 a 49 Anos	50 a 59 Anos	60 Anos e Mais	Chefe	Demais Membros	Negros	Não-Negros			
Fevereiro - 1992	14,0	12,2	16,3	36,9	22,9	10,8	7,1	(1)	(1)	(1)	7,0	19,1	16,5	12,1		
Fevereiro - 1993	16,4	14,4	18,8	43,3	27,9	11,8	7,4	(1)	(1)	(1)	7,4	22,7	19,1	14,5		
Fevereiro - 1994	15,1	13,2	17,4	43,5	25,7	11,3	6,6	(1)	(1)	(1)	7,3	20,6	17,4	13,6		
Fevereiro - 1995	14,5	12,9	16,5	40,5	26,4	10,6	6,4	(1)	(1)	(1)	7,0	20,1	16,5	13,1		
Fevereiro - 1996	16,4	13,8	19,4	38,9	28,0	13,0	7,2	(1)	(1)	(1)	8,0	22,2	17,7	15,0		
Fevereiro - 1997	16,5	14,0	19,5	40,3	28,7	12,8	7,7	8,2	(1)	(1)	8,3	22,2	17,8	15,1		
Fevereiro - 1998	19,5	17,2	22,1	59,7	32,3	15,3	9,4	8,8	(1)	(1)	9,8	26,3	20,8	17,4		
Fevereiro - 1999	21,8	19,1	24,8	59,2	36,5	17,1	12,4	10,9	(1)	(1)	11,9	29,0	23,4	19,3		
Fevereiro - 2000	21,9	19,1	24,9	65,5	36,6	18,0	10,5	10,5	(1)	(1)	12,7	28,5	24,1	18,1		
Fevereiro - 2001	19,8	17,1	22,8	62,1	34,1	15,9	9,7	9,3	(1)	(1)	10,6	26,5	22,5	15,5		
Fevereiro - 2002	21,3	18,8	23,9	66,3	36,8	17,4	10,9	8,8	(1)	(1)	11,8	28,0	23,1	17,9		
Fevereiro - 2003	22,3	19,0	25,7	61,2	38,0	18,2	13,3	9,6	(1)	(1)	12,4	29,3	24,4	18,0		
Fevereiro - 2004	22,5	19,2	26,0	68,9	41,1	17,1	11,6	10,2	(1)	(1)	11,4	30,4	24,6	17,7		
Fevereiro - 2005	19,4	16,0	22,8	65,9	36,5	15,5	9,8	7,2	(1)	(1)	9,3	26,6	21,0	16,2		
Fevereiro - 2006	19,5	16,4	22,7	66,6	36,5	15,3	10,0	7,8	(1)	(1)	9,2	26,7	20,6	17,2		
Fevereiro - 2007	17,9	14,5	21,3	69,9	33,7	14,3	9,3	9,1	(1)	(1)	8,6	24,5	19,0	15,7		
Fevereiro - 2008	17,6	14,3	20,8	80,2	34,3	14,4	7,9	6,3	(1)	(1)	7,7	24,3	18,6	15,8		
Fevereiro - 2009	16,3	12,9	19,7	69,7	33,3	13,3	7,9	6,5	(1)	(1)	7,2	22,7	17,4	14,3		
Fevereiro - 2010	14,1	11,5	16,9	74,9	28,9	11,9	6,2	3,7	(1)	(1)	5,8	20,0	15,1	12,0		

Fonte: Convênio: DIEESE/SEADE-SP/ITE-FAT/SETRAB-GDF/CODEPLAN. FED-DF - Pesquisa de Emprego e Desemprego no Distrito Federal.

(1) A amostra não comporta a desagregação para esta categoria.

Obs.: quaisquer pequenas diferenças nos dados apresentados devem-se a arredondamentos.

Tabela 3 - B  
Taxas de Desemprego, por Atributos Pessoais  
Distrito Federal  
1992-2012

Períodos	Taxas de Desemprego													Em porcentagem	
	Total	Sexo		Faixa Etária							Posição no Domicílio			Raça/Cor	
		Homens	Mulheres	10 a 15 Anos	16 a 24 Anos	25 a 39 Anos	40 a 49 Anos	50 a 59 Anos	60 Anos e Mais	Chefe	Demais Membros	Negros	Não-Negros		
Janeiro-2011	12,6	9,4	16,0	75,4	27,0	10,6	6,0	4,0	(1)	5,3	18,0	13,3	11,1		
Fevereiro	12,7	9,9	15,7	72,9	26,9	10,2	6,7	4,0	(1)	5,4	18,0	13,6	10,9		
Março	13,4	10,8	16,2	73,9	27,3	11,1	7,1	4,9	(1)	5,6	19,1	14,3	11,6		
Abril	13,6	11,1	16,3	75,7	27,3	11,1	7,5	5,5	(1)	6,1	19,0	14,4	12,1		
Maió	13,0	10,5	15,7	78,3	26,7	11,0	6,4	4,9	(1)	5,4	18,6	13,7	11,5		
Junho	12,7	9,9	15,7	79,9	26,7	10,0	6,4	4,9	(1)	5,2	18,0	13,4	10,9		
Julho	12,4	10,0	14,9	75,5	26,8	10,0	5,6	5,3	(1)	4,9	17,8	13,2	10,5		
Agosto	12,3	9,7	15,2	72,7	27,6	9,5	5,9	5,7	(1)	4,9	17,8	12,9	11,0		
Setembro	12,5	10,0	15,2	73,4	27,9	10,0	5,9	5,1	(1)	4,8	18,2	12,8	12,0		
Outubro	12,2	9,7	14,8	73,5	27,8	9,5	5,9	4,2	(1)	4,8	17,6	12,4	11,6		
Novembro	11,9	9,7	14,2	75,1	26,6	9,6	5,8	3,5	(1)	4,8	17,1	12,4	10,9		
Dezembro	11,0	8,9	13,2	77,7	24,7	8,9	5,3	3,4	(1)	4,8	15,6	11,6	9,5		
Janeiro-2012	11,5	8,9	14,3	83,1	25,1	9,5	5,3	3,8	(1)	4,7	16,5	11,9	10,6		
Fevereiro	12,4	9,4	15,6	84,8	27,1	9,7	6,0	4,2	(1)	5,1	17,7	12,9	11,2		
Varição Mensal															
Fev-2012/Jan-2012	7,8	5,6	9,1	2,0	8,0	2,1	13,2	10,5	-	8,5	7,3	8,4	5,7		
Varição no Ano															
Fev-2012/Dez-2011	-3,9	-5,1	-3,1	11,7	-4,2	-6,7	-1,6	7,7	-	-3,8	-3,8	-5,1	-2,6		
Varição Anual															
Fev-2012/Fev-2011	-2,4	-5,1	-0,6	16,3	0,7	-4,9	-10,4	5,0	-	-5,6	-1,7	-5,1	2,8		

Fonte: Convênio: DIEESE/SEADE-SP/ITE-FAT/SETRA B-GDF/CODEPLAN. PED-DF - Pesquisa de Emprego e Desemprego no Distrito Federal.

(1) A amostra não comporta a desagregação para esta categoria.

Obs.: quaisquer pequenas diferenças nos dados apresentados devem-se a arredondamentos.

Tabela 4 - A  
Distribuição dos Desempregados, por Atributos Pessoais  
Distrito Federal  
1992-2012

Períodos	Distribuição dos Desempregados													Em porcentagem	
	Total	Sexo		Faixa Etária						Posição no Domicílio		Raça/Cor			
		Homens	Mulheres	10 a 15 Anos	16 a 24 Anos	25 a 39 Anos	40 a 49 Anos	50 a 59 Anos	60 Anos e Mais	Chefe	Demais Membros	Negros	Não-Negros		
Fevereiro - 1992	100,0	48,2	51,8	8,0	47,8	33,0	8,0	(1)	21,1	78,9	51,2	48,8			
Fevereiro - 1993	100,0	48,2	51,8	8,6	50,9	30,5	7,2	(1)	18,5	81,5	47,7	52,3			
Fevereiro - 1994	100,0	48,1	51,9	8,3	49,7	31,8	7,3	(1)	20,2	79,8	43,5	56,5			
Fevereiro - 1995	100,0	48,9	51,1	6,4	51,2	31,6	7,7	(1)	20,3	79,7	47,2	52,8			
Fevereiro - 1996	100,0	45,1	54,9	6,3	50,1	32,3	8,0	(1)	19,8	80,2	56,5	43,5			
Fevereiro - 1997	100,0	45,8	54,2	5,2	49,6	32,5	8,2	3,7	20,8	79,2	56,6	43,4			
Fevereiro - 1998	100,0	46,8	53,2	6,5	48,0	33,0	8,3	3,2	20,4	79,6	66,8	33,2			
Fevereiro - 1999	100,0	46,2	53,8	4,5	47,3	34,1	10,0	3,4	23,0	77,0	67,3	32,7			
Fevereiro - 2000	100,0	45,6	54,4	3,5	47,6	35,9	8,5	3,5	24,4	75,6	69,4	30,6			
Fevereiro - 2001	100,0	45,4	54,6	4,6	48,0	34,3	8,8	3,5	22,4	77,6	69,7	30,3			
Fevereiro - 2002	100,0	45,2	54,8	3,2	47,9	35,6	9,0	3,2	23,0	77,0	70,4	29,6			
Fevereiro - 2003	100,0	43,4	56,6	2,7	47,2	35,0	10,6	3,6	23,1	76,9	74,2	25,8			
Fevereiro - 2004	100,0	43,8	56,2	3,1	50,4	32,0	9,5	3,8	21,1	78,9	76,0	24,0			
Fevereiro - 2005	100,0	42,0	58,0	3,9	48,5	34,1	9,5	3,3	20,1	79,9	71,7	28,3			
Fevereiro - 2006	100,0	42,9	57,1	4,0	49,2	32,8	9,7	3,6	19,5	80,5	71,5	28,5			
Fevereiro - 2007	100,0	41,5	58,5	3,7	46,0	34,0	10,5	4,9	20,2	79,8	70,2	29,8			
Fevereiro - 2008	100,0	41,0	59,0	5,9	45,6	35,2	8,5	3,8	17,9	82,1	66,8	33,2			
Fevereiro - 2009	100,0	40,3	59,7	4,6	45,8	34,6	9,9	4,2	18,2	81,8	68,5	31,5			
Fevereiro - 2010	100,0	41,1	58,9	6,8	45,6	35,1	9,2	2,8	16,8	83,2	74,4	25,6			

Fonte: Convênio: DIEESE/SEADE-SP/MTE-FAT/SETRAB-GDF/CODEPLAN. PED-DF - Pesquisa de Emprego e Desemprego no Distrito Federal.

(1) A amostra não comporta a desagregação para esta categoria.

Obs.: quaisquer pequenas diferenças nos dados apresentados devem-se a arredondamentos.



Tabela 4 - B  
Distribuição dos Desempregados, por Atributos Pessoais  
Distrito Federal  
1992-2012

Períodos	Distribuição dos Desempregados													Emporcentagem	
	Total	Sexo		Faixa Etária						Posição no Domicílio			Raça/Cor		
		Homens	Mulheres	10 a 15 Anos	16 a 24 Anos	25 a 39 Anos	40 a 49 Anos	50 a 59 Anos	60 Anos e Mais	Chefe	Demais Membros	Negros	Não-Negros		
Janeiro-2011	100,0	38,7	61,3	6,3	44,4	35,4	9,8	3,6	17,7	82,3	70,5	29,5			
Fevereiro	100,0	40,3	59,7	6,9	43,8	34,0	11,1	3,6	17,9	82,1	71,3	28,7			
Março	100,0	40,9	59,1	6,6	42,4	35,1	11,1	4,0	17,5	82,5	71,6	28,4			
Abril	100,0	41,4	58,6	6,9	42,6	33,6	11,6	4,6	18,7	81,3	71,9	28,1			
Mai	100,0	41,2	58,8	6,2	43,5	35,0	10,2	4,4	17,3	82,7	72,6	27,4			
Junho	100,0	40,4	59,6	6,3	44,9	33,0	10,4	4,6	16,9	83,1	74,3	25,7			
Julho	100,0	42,2	57,8	5,9	44,8	34,1	9,5	4,9	16,4	83,6	74,3	25,7			
Agosto	100,0	41,2	58,8	5,8	45,2	32,6	10,0	5,4	16,8	83,2	72,9	27,1			
Setembro	100,0	41,5	58,5	5,5	45,9	33,1	10,0	4,8	16,1	83,9	70,5	29,5			
Outubro	100,0	41,0	59,0	5,4	46,9	32,6	10,2	4,2	16,6	83,4	71,0	29,0			
Novembro	100,0	42,1	57,9	5,1	46,7	33,5	10,2	3,5	17,0	83,0	73,0	27,0			
Dezembro	100,0	41,7	58,3	5,3	46,1	33,7	10,2	3,7	18,5	81,5	74,1	25,9			
Janeiro-2012	100,0	39,7	60,3	5,8	45,6	34,4	9,6	3,8	17,5	82,5	71,7	28,3			
Fevereiro	100,0	39,1	60,9	5,9	46,5	32,9	10,2	3,8	17,6	82,4	71,3	28,7			

Fonte: Convênio: DIEESE/SEADE-SP/ITE-FAT/SETRAB-GDF/CODEPLAN. PED-DF - Pesquisa de Emprego e Desemprego no Distrito Federal.

(1) A amostra não comporta a desagregação para esta categoria.

Obs.: quaisquer pequenas diferenças nos dados apresentados devem-se a arredondamentos.

Tabela 5 - A  
Estimativas e Índices do Nível de Ocupação, por Setor de Atividade Econômica  
Distrito Federal  
1992-2012

Períodos	Total		Indústria de transformação		Comércio		Serviços		Outros (1)	
	Números Absolutos (2)	Índice (3)	Números Absolutos (2)	Índice (3)	Números Absolutos (2)	Índice (3)	Números Absolutos (2)	Índice (3)	Números Absolutos (2)	Índice (3)
Fevereiro - 1992	610	76,8	32	106,4	90	76,8	374	72,0	113	90,0
Fevereiro - 1993	630	79,4	25	82,4	96	81,6	391	75,1	118	94,3
Fevereiro - 1994	657	82,8	21	69,6	106	89,9	404	77,6	127	101,0
Fevereiro - 1995	666	84,0	24	78,8	101	86,2	424	81,6	117	92,9
Fevereiro - 1996	692	87,3	29	94,7	111	94,4	440	84,6	113	90,0
Fevereiro - 1997	702	88,5	39	127,4	103	88,0	444	85,4	116	92,5
Fevereiro - 1998	728	91,8	29	95,1	111	94,7	469	90,2	119	94,9
Fevereiro - 1999	729	91,9	28	91,2	111	94,4	470	90,3	121	96,1
Fevereiro - 2000	761	96,0	30	100,6	111	94,9	500	96,2	119	95,0
Fevereiro - 2001	799	100,8	28	92,7	126	107,5	531	102,1	114	90,8
Fevereiro - 2002	826	104,1	30	99,7	127	108,2	541	104,0	128	101,7
Fevereiro - 2003	853	107,5	33	110,1	135	115,4	558	107,2	126	100,6
Fevereiro - 2004	897	113,0	33	107,7	141	120,6	600	115,3	122	97,6
Fevereiro - 2005	953	120,1	35	114,1	152	129,7	635	122,1	131	104,3
Fevereiro - 2006	992	125,1	38	126,5	163	138,8	641	123,1	151	120,1
Fevereiro - 2007	1.015	127,9	40	130,8	154	131,2	657	126,3	155	123,8
Fevereiro - 2008	1.089	137,3	45	147,7	181	153,9	708	136,1	156	124,2
Fevereiro - 2009	1.130	142,5	45	149,6	181	154,3	740	142,3	164	130,4
Fevereiro - 2010	1.199	151,2	45	147,4	192	163,5	789	151,6	174	138,8

Fonte: Convênio: DIEESE/SEADE-SP/ITE-FAT/SETRAB-GDF/CODEPLAN. PED-DF - Pesquisa de Emprego e Desemprego no Distrito Federal.

(1) Englobam: Construção Civil, Serviços Domésticos, etc.

(2) Em 1000 pessoas.

(3) Base: média de 2000 = 100.

Obs.: quaisquer pequenas diferenças nos dados apresentados devem-se a arredondamentos.

Tabela 5 - B  
Estimativas e Índices do Nível de Ocupação, por Setor de Atividade Econômica  
Distrito Federal  
1992-2012

Períodos	Total		Indústria de transformação		Comércio		Serviços		Outros (1)	
	Números Absolutos (2)	Índice (3)	Números Absolutos (2)	Índice (3)	Números Absolutos (2)	Índice (3)	Números Absolutos (2)	Índice (3)	Números Absolutos (2)	Índice (3)
Janeiro-2011	1.208	152,3	49	161,1	194	165,6	795	152,9	169	135,1
Fevereiro	1.205	151,9	46	153,3	191	163,1	797	153,1	170	135,8
Março	1.202	151,5	44	145,7	203	172,9	792	152,2	162	129,5
Abril	1.207	152,2	48	159,8	201	171,5	793	152,4	164	130,7
Maió	1.219	153,6	47	155,0	206	175,8	798	153,4	167	133,1
Junho	1.226	154,6	48	159,5	198	169,0	813	156,2	167	133,0
Julho	1.227	154,6	44	145,7	198	168,7	816	156,9	168	133,9
Agosto	1.231	155,2	48	157,6	196	167,1	819	157,3	169	134,4
Setembro	1.233	155,4	47	156,5	196	166,9	817	157,0	173	137,5
Outubro	1.241	156,4	52	170,9	196	167,1	820	157,7	173	137,8
Novembro	1.241	156,5	48	158,8	192	163,9	832	160,0	169	134,5
Dezembro	1.253	158,0	47	154,3	192	163,8	841	161,6	174	138,4
Janeiro-2012	1.252	157,8	43	143,5	194	165,8	844	162,3	169	134,8
Fevereiro	1.245	156,9	42	139,6	196	166,7	836	160,7	170	135,8
Varição Mensal Fev-2012/Jan-2012	-0,6		-2,3		1,0		-0,9		0,6	
Varição no Ano Fev-2012/Dez-2011	-0,6		-10,6		2,1		-0,6		-2,3	
Varição Anual Fev-2012/Fev-2011	3,3		-8,7		2,6		4,9		0,0	

Fonte: Convênio: DIEESE/SEADE-SP/ITE-FAT/SETRAB-GDF/CODEPLAN. PED-DF - Pesquisa de Emprego e Desemprego no Distrito Federal.

(1) Englobam: Construção Civil, Serviços Domésticos, etc.

(2) Em 1000 pessoas.

(3) Base: média de 2000 = 100.

Obs.: quaisquer pequenas diferenças nos dados apresentados devem-se a arredondamentos.

Tabela 6 - A  
Estimativas e índices do Nível de Ocupação, por Posição na Ocupação  
Distrito Federal  
1992-2012

Períodos	Total (1)						Assalariados (2)						Autônomos		Empregados Domésticos	
	Total		Setor privado		Setor Público (3)		Total		Com Carteira Assinada		Sem Carteira Assinada		Autônomos		Empregados Domésticos	
	Números Absolutos (4)	Índice (5)	Números Absolutos (4)	Índice (5)	Números Absolutos (4)	Índice (5)	Números Absolutos (4)	Índice (5)	Números Absolutos (4)	Índice (5)	Números Absolutos (4)	Índice (5)	Números Absolutos (4)	Índice (5)	Números Absolutos (4)	Índice (5)
	(4)	(5)	(4)	(5)	(4)	(5)	(4)	(5)	(4)	(5)	(4)	(5)	(4)	(5)	(4)	(5)
Fevereiro - 1992	610	76,8	400	74,2	209	67,0	165	69,1	44	59,8	189	83,4	92	84,3	71	83,2
Fevereiro - 1993	630	79,4	410	76,1	210	67,3	164	68,6	46	62,8	200	88,3	91	83,0	74	87,0
Fevereiro - 1994	657	82,8	427	79,2	220	70,5	174	72,7	46	63,1	207	91,4	96	88,2	80	93,3
Fevereiro - 1995	666	84,0	448	83,1	233	74,7	184	76,8	49	67,8	214	94,5	93	85,4	73	85,7
Fevereiro - 1996	692	87,3	445	82,6	236	75,6	185	77,3	51	70,6	208	91,8	110	100,4	75	88,3
Fevereiro - 1997	702	88,5	457	84,8	247	79,2	190	79,4	57	77,6	210	92,7	109	100,0	77	90,4
Fevereiro - 1998	728	91,8	480	89,0	267	85,6	207	86,6	60	82,1	213	94,0	104	95,2	80	93,8
Fevereiro - 1999	729	91,9	480	89,0	276	88,5	216	90,4	60	82,3	204	90,1	98	89,3	83	97,4
Fevereiro - 2000	761	96,0	518	96,1	295	94,6	227	94,8	68	93,3	223	98,5	97	88,8	85	99,7
Fevereiro - 2001	799	100,8	552	102,5	325	104,2	249	104,0	76	105,0	226	99,8	106	96,6	76	88,7
Fevereiro - 2002	826	104,1	562	104,4	347	111,2	270	112,8	77	105,3	216	95,4	111	101,3	86	100,6
Fevereiro - 2003	853	107,5	580	107,6	355	113,8	283	118,4	72	99,3	225	99,3	124	113,1	85	99,7
Fevereiro - 2004	897	113,0	610	113,2	375	120,2	304	127,3	71	96,9	235	103,8	134	122,2	84	98,5
Fevereiro - 2005	953	120,1	641	119,0	411	131,7	330	138,0	81	111,6	229	101,1	145	132,4	90	105,2
Fevereiro - 2006	992	125,1	663	123,1	432	138,5	348	145,7	84	116,0	230	101,5	158	144,9	102	119,3
Fevereiro - 2007	1.015	127,9	671	124,6	443	142,0	356	148,7	87	119,8	228	100,7	173	158,6	97	114,0
Fevereiro - 2008	1.089	137,3	749	139,0	497	159,3	404	168,9	93	127,8	252	111,3	166	152,2	96	112,6
Fevereiro - 2009	1.130	142,5	784	145,5	532	170,5	434	181,4	98	134,0	252	111,3	165	150,7	99	116,7
Fevereiro - 2010	1.199	151,2	832	154,4	568	182,1	469	196,1	99	136,4	263	116,1	186	170,1	98	115,5

Fonte: Convênio: DIEESE/SEADE-SP/MTE-FAT/SETRAB-GDF/ODEPLAN, PED-DF - Pesquisa de Emprego e Desemprego no Distrito Federal.

- (1) Incluem empregadores, donos de negócio familiar, trabalhadores familiares sem remuneração, profissionais liberais e outras posições ocupacionais.  
(2) Excluem os empregados domésticos e incluem aqueles que não sabem a que setor pertence a empresa em que trabalham.  
(3) Inclui os estatutários e celetistas que trabalham em instituições públicas (governos municipal, estadual, federal, empresa de economia mista, autarquia, fundação, etc).  
(4) Em 1000 pessoas.  
(5) Base: média de 2000 = 100.

Obs.: quaisquer pequenas diferenças nos dados apresentados devem-se a arredondamentos.

Tabela 6 - B  
Estimativas e Índices do Nível de Ocupação, por Posição na Ocupação  
Distrito Federal  
1992-2012

Períodos	Total (1)						Assalariados (2)												Autônomos				Empregados Domésticos	
	Total		Setor privado				Total		Setor público (3)				Setor privado		Setor público (3)		Autônomos		Empregados Domésticos					
	Números Absolutos (4)	Índice (5)	Com Carteira Assinada		Sem Carteira Assinada		Números Absolutos (4)	Índice (5)	Total		Com Carteira Assinada		Sem Carteira Assinada		Números Absolutos (4)	Índice (5)	Números Absolutos (4)	Índice (5)	Números Absolutos (4)	Índice (5)				
			Números Absolutos (4)	Índice (5)	Números Absolutos (4)	Índice (5)			Números Absolutos (4)	Índice (5)	Números Absolutos (4)	Índice (5)	Números Absolutos (4)	Índice (5)										
Janeiro-2011	1.208	152,3	865	160,6	190,1	593	190,1	502	209,9	91	124,9	272	120,1	156	143,0	91	107,1							
Fevereiro	1.205	151,9	863	160,1	190,4	594	190,4	502	209,9	92	126,8	268	118,3	152	139,3	93	109,5							
Março	1.202	151,5	861	159,9	191,3	597	191,3	502	209,8	96	131,1	264	116,6	152	139,4	92	107,8							
Abril	1.207	152,2	868	161,2	193,3	603	193,3	504	210,8	99	136,1	265	117,0	153	139,6	89	104,5							
Mai	1.219	153,6	876	162,6	196,2	612	196,2	514	215,1	97	133,7	264	116,6	157	143,5	88	103,3							
Junho	1.226	154,6	890	165,2	199,0	621	199,0	524	219,3	97	133,0	269	118,8	154	141,1	87	102,0							
Julho	1.227	154,6	894	165,9	199,0	621	199,0	526	219,8	95	130,9	273	120,5	155	141,5	88	102,9							
Agosto	1.231	155,2	896	166,4	197,8	617	197,8	521	217,9	96	132,1	279	123,2	160	146,0	87	102,1							
Setembro	1.233	155,4	896	166,4	197,4	616	197,4	520	217,3	97	132,8	280	123,6	158	144,3	88	103,5							
Outubro	1.241	156,4	899	167,0	197,8	617	197,8	520	217,6	97	133,1	282	124,5	159	145,9	92	108,2							
Novembro	1.241	156,5	909	168,7	197,4	616	197,4	519	217,2	96	132,5	293	129,4	151	137,8	89	104,9							
Dezembro	1.253	158,0	919	170,6	200,3	625	200,3	529	221,1	96	132,2	294	129,8	154	141,4	90	105,2							
Janeiro-2012	1.252	157,8	930	172,7	205,1	640	205,1	541	226,4	98	135,1	290	128,0	149	136,4	83	97,2							
Fevereiro	1.245	156,9	921	171,0	205,4	641	205,4	545	227,8	96	132,4	280	123,6	150	137,4	84	98,0							
Varição Mensal Fev-2012/Jan-2012	-0,6		-1,0		0,2	0,2		0,7		-2,0		-3,4		0,7		1,2								
Varição no Ano Fev-2012/Dez-2011	-0,6		0,2		2,6	2,6		3,0		0,0		-4,8		-2,6		-6,7								
Varição Anual Fev-2012/Fev-2011	3,3		6,7		7,9	7,9		8,6		4,3		4,5		-1,3		-9,7								

Fonte: Convênio: DIEESE/SEADE-SP/ITE-FAT/SETRAB-GDF/CODEPLAN, PED-DF - Pesquisa de Emprego e Desemprego no Distrito Federal.

(1) Incluem empregadores, donos de negócio familiar, trabalhadores familiares sem remuneração, profissionais liberais e outras posições ocupacionais.

(2) Excluem os empregados domésticos e incluem aqueles que não sabem a que setor pertence a empresa em que trabalham.

(3) Inclui os estatutários e celetistas que trabalham em instituições públicas (governos municipal, estadual, federal, empresa de economia mista, autarquia, fundação, etc).

(4) Em 1000 pessoas.

(5) Base: média de 2000 = 100.

Obs.: quaisquer pequenas diferenças nos dados apresentados devem-se a arredondamentos.

Tabela 7 - A1

Índices do Nível de Ocupação, por Ramo de Atividade

Distrito Federal

1992-2012

Base: Média de 2000 = 100

Períodos	Índices do Nível de Ocupação					Outros (1)
	Total Geral	Indústria de Transformação	Construção Civil	Comércio	Serviços Domésticos	
Fevereiro - 1992	76,8	106,4	97,9	76,8	83,3	139,9
Fevereiro - 1993	79,4	82,4	110,9	81,6	87,0	103,4
Fevereiro - 1994	82,8	69,6	122,0	89,9	93,3	90,3
Fevereiro - 1995	84,0	78,8	112,2	86,2	85,7	85,9
Fevereiro - 1996	87,3	94,7	95,1	94,4	88,3	85,0
Fevereiro - 1997	88,5	127,4	95,8	88,0	90,4	104,0
Fevereiro - 1998	91,8	95,1	97,9	94,7	93,8	92,1
Fevereiro - 1999	91,9	91,2	89,8	94,4	97,4	114,5
Fevereiro - 2000	96,0	100,6	84,5	94,9	99,7	89,2
Fevereiro - 2001	100,8	92,7	92,1	107,5	88,7	113,2
Fevereiro - 2002	104,1	99,7	99,2	108,2	100,6	132,0
Fevereiro - 2003	107,5	110,1	97,6	115,4	99,7	131,2
Fevereiro - 2004	113,0	107,7	90,2	120,6	98,5	125,4
Fevereiro - 2005	120,1	114,1	95,7	129,7	105,2	141,2
Fevereiro - 2006	125,1	126,5	116,2	138,8	119,3	154,2
Fevereiro - 2007	127,9	130,8	147,3	131,2	109,4	193,4
Fevereiro - 2008	137,3	147,7	143,7	153,9	112,6	177,6
Fevereiro - 2009	142,5	149,6	149,8	154,3	116,7	215,0
Fevereiro - 2010	151,2	147,4	184,9	163,5	115,5	206,5

(continua)

Tabela 7 - B1

Índices do Nível de Ocupação, por Ramo de Atividade

Distrito Federal

1992-2012

Base: Média de 2000 = 100

Períodos	Índices do Nível de Ocupação					
	Total Geral	Indústria de Transformação	Construção Civil	Comércio	Serviços Domésticos	Outros (1)
Janeiro-2011	152,3	161,1	200,5	165,6	107,4	156,5
Fevereiro	151,9	153,3	198,1	163,1	109,8	150,0
Março	151,5	145,7	181,2	172,9	108,0	140,9
Abril	152,2	159,8	190,1	171,5	104,7	162,8
Maio	153,6	155,0	197,5	175,8	103,5	186,5
Junho	154,6	159,5	200,7	169,0	102,1	185,2
Julho	154,6	145,7	200,8	168,7	102,9	192,9
Agosto	155,2	157,6	208,4	167,1	102,1	170,9
Setembro	155,4	156,5	214,8	166,9	103,5	180,5
Outubro	156,4	170,9	209,9	167,1	108,2	146,9
Novembro	156,5	158,8	202,7	163,9	104,9	166,8
Dezembro	158,0	154,3	207,6	163,8	105,2	216,9
Janeiro-2012	157,8	143,5	211,4	165,8	97,2	233,7
Fevereiro	156,9	139,6	214,6	166,7	98,0	223,7
Varição Mensal						
Fev-2012/Jan-2012	-0,6	-2,3	1,4	1,0	1,2	0,0
Varição no Ano						
Fev-2012/Dez-2011	-0,6	-10,6	2,8	2,1	-6,7	7,7
Varição Anual						
Fev-2012/Fev-2011	3,3	-8,7	7,4	2,6	-10,6	55,6

(continua)

Tabela 7 - A2  
Índices do Nível de Ocupação, por Ramo de Atividade  
Distrito Federal  
1992-2012

Base: Média de 2000 = 100

Períodos	Índices do Nível de Ocupação												Outros Serviços (2)
	Serviços												
	Total	Oficina Mecânica	Limpeza e Outras Oficinas	Transportes	Especializados	Admín. e Util. Públ.	Creditícios	Alimentação	Educação	Saúde	Auxiliares		
Fevereiro - 1992	72,0	76,3	104,3	88,0	58,1	76,9	89,0	65,1	64,9	65,3	40,4	60,1	
Fevereiro - 1993	75,1	85,7	120,5	85,0	55,4	81,6	111,2	69,4	64,2	68,8	39,4	53,9	
Fevereiro - 1994	77,6	84,8	107,5	85,7	65,8	85,0	119,9	77,5	67,4	63,5	49,0	55,9	
Fevereiro - 1995	81,6	86,6	112,6	84,8	66,3	88,3	118,7	85,1	72,2	80,0	52,4	56,6	
Fevereiro - 1996	84,6	79,4	127,3	89,8	83,4	88,5	92,8	90,0	76,5	78,3	62,7	63,3	
Fevereiro - 1997	85,4	94,6	109,5	94,3	90,3	89,0	83,9	81,2	79,5	79,4	65,3	73,0	
Fevereiro - 1998	90,2	110,9	117,9	103,2	99,1	88,7	88,9	94,4	87,9	77,8	74,7	77,8	
Fevereiro - 1999	90,3	92,7	107,4	98,3	94,6	88,6	98,8	94,1	87,6	88,7	65,6	86,2	
Fevereiro - 2000	96,2	104,2	94,4	96,6	91,6	98,7	92,5	101,0	89,9	103,2	86,2	92,8	
Fevereiro - 2001	102,1	101,1	108,9	101,0	109,3	98,9	100,2	104,8	103,5	108,8	100,6	98,4	
Fevereiro - 2002	104,0	96,7	112,6	105,9	116,6	100,3	111,7	106,4	98,5	100,8	116,0	104,3	
Fevereiro - 2003	107,2	97,6	109,0	107,0	118,8	103,4	116,0	118,0	102,0	96,3	133,7	107,5	
Fevereiro - 2004	115,3	128,4	128,8	103,7	112,0	111,5	122,8	116,3	104,3	103,1	177,4	118,8	
Fevereiro - 2005	122,1	135,6	120,9	107,8	129,2	114,8	116,0	145,0	109,6	106,1	197,3	128,7	
Fevereiro - 2006	123,1	118,7	134,3	108,8	124,3	111,4	138,6	132,2	111,6	116,6	211,9	133,7	
Fevereiro - 2007	126,3	124,9	127,1	118,7	123,8	109,9	125,6	148,7	110,3	121,9	224,6	149,9	
Fevereiro - 2008	136,1	126,1	126,4	104,9	141,5	116,8	142,1	149,4	123,6	143,8	306,9	152,4	
Fevereiro - 2009	142,3	136,0	130,9	120,1	153,8	122,6	146,3	154,2	128,7	135,3	343,2	155,6	
Fevereiro - 2010	151,6	138,7	119,1	134,4	174,9	128,7	143,0	178,1	122,2	151,2	390,3	171,9	

(conclusão)

Fonte: Convênio: DIEESE/SEADE-SP/ITE-FAT/SETRAB-GDF/CODEPLAN. PED-DF - Pesquisa de Emprego e Desemprego no Distrito Federal.

(1) Inclui outros setores de atividade.

(2) Incluem: serviços pessoais; diversões, radiodifusão e teledifusão; serviços comunitários; comércio, administração de valores mobiliários e de imóveis; outros serviços.

(3) A amostra não comporta a desagregação para esta categoria.

NOTA: As variações são calculadas com base nas estimativas e não nos índices.

Obs.: quaisquer pequenas diferenças nos dados apresentados devem-se a arredondamentos.



Tabela 7 - B2  
Índices do Nível de Ocupação, por Ramo de Atividade  
Distrito Federal  
1992-2012

Base: Média de 2000 = 100

Períodos	Índices do Nível de Ocupação											
	Total	Serviços										
		Oficina Mecânica	Limpeza e Outras Oficinas	Transportes	Especializados	Admin. e Util. Públ.	Creditícios	Alimentação	Educação	Saúde	Auxiliares	Outros Serviços (2)
Janeiro-2011	152,9	144,3	158,0	156,1	170,7	130,1	135,5	188,1	119,8	165,8	294,5	181,5
Fevereiro	153,1	150,2	160,7	151,7	171,1	128,4	141,1	165,3	118,1	159,3	306,0	186,3
Março	152,2	150,2	163,9	139,3	168,9	123,9	134,8	173,1	118,4	157,3	332,6	186,1
Abril	152,4	153,5	163,3	127,8	167,4	125,0	140,8	173,7	119,6	149,1	360,2	183,1
Maió	153,4	149,1	170,8	132,0	162,5	124,4	141,6	179,7	122,6	149,4	355,8	187,4
Junho	156,2	154,9	178,9	134,0	160,1	127,4	154,1	171,1	127,8	150,6	349,1	195,2
Julho	156,9	154,5	170,6	137,1	166,5	129,0	150,4	173,4	130,7	148,4	337,7	198,4
Agosto	157,3	158,7	160,7	132,7	169,0	129,8	142,3	180,2	131,7	154,2	355,5	192,5
Setembro	157,0	147,5	152,1	138,7	170,6	131,5	142,3	178,8	129,6	161,1	363,9	184,6
Outubro	157,7	137,2	160,2	146,7	173,5	131,1	138,4	177,5	135,4	167,8	350,6	181,6
Novembro	160,0	137,0	160,1	149,5	178,7	136,9	138,8	175,3	141,8	172,5	318,5	182,8
Dezembro	161,6	140,8	153,6	142,9	181,0	136,1	137,5	185,7	142,4	171,0	320,6	196,2
Janeiro-2012	162,3	135,0	163,6	135,8	190,2	140,7	141,8	184,9	132,6	168,5	322,0	193,3
Fevereiro	160,7	129,6	173,0	125,2	199,2	135,7	153,7	188,3	127,3	168,5	312,4	192,7
<b>Varição Mensal</b>												
Fev-2012/Jan-2012	-0,9	-4,8	5,7	-8,6	5,1	-3,7	6,9	1,4	-3,8	0,0	-3,3	0,0
<b>Varição no Ano</b>												
Fev-2012/Dez-2011	-0,6	-4,8	12,0	-13,5	10,7	-0,4	10,7	1,4	-10,5	-1,5	-3,3	-1,6
<b>Varição Anual</b>												
Fev-2012/Fev-2011	4,9	-13,0	7,7	-17,9	17,0	5,4	10,7	13,6	8,5	6,3	1,7	3,4

Fonte: Convênio: DIEESE/SEADE-SP/ITE-FA/SETRAB-GDF/CODEPLAN. PED-DF - Pesquisa de Emprego e Desemprego no Distrito Federal.

(1) Inclui outros setores de atividade.

(2) Incluem: serviços pessoais; diversões, radiodifusão e teledivisão; serviços comunitários; comércio, administração de valores mobiliários e de imóveis; outros serviços.

(3) A amostra não comporta a desagregação para esta categoria.

NOTA: As variações são calculadas com base nas estimativas e não nos índices.

Obs.: quais quer pequenas diferenças nos dados apresentados devem-se a arredondamentos.

Tabela 8 - A  
Distribuição dos Ocupados, por Atributos Pessoais  
Distrito Federal  
1992-2012

Períodos	Distribuição dos Ocupados													Raça/Cor	
	Total	Sexo		Faixa Etária							Posição no Domicílio		Negros	Não-Negros	
		Homens	Mulheres	10 a 15 Anos	16 a 24 Anos	25 a 39 Anos	40 a 49 Anos	50 a 59 Anos	60 Anos e Mais	Chefe	Demais Membros				
Janeiro-1993	100,0	56,2	43,8	2,3	25,5	44,8	17,9	7,5	2,0	45,9	54,1	38,4	61,6		
Janeiro-1994	100,0	55,7	44,3	2,0	24,8	44,7	18,3	7,9	2,2	45,6	54,4	35,5	64,5		
Janeiro-1995	100,0	56,2	43,8	1,8	25,3	43,9	19,0	7,7	2,3	45,7	54,3	40,4	59,6		
Janeiro-1996	100,0	55,2	44,8	1,9	24,7	42,9	20,1	8,0	2,4	45,1	54,9	52,0	48,0		
Janeiro-1997	100,0	55,7	44,3	1,7	25,1	42,8	19,6	8,2	2,6	44,7	55,3	50,8	49,2		
Janeiro-1998	100,0	54,6	45,4	1,2	24,5	44,7	19,3	8,1	2,3	45,2	54,8	58,2	41,8		
Janeiro-1999	100,0	54,5	45,5	0,9	23,1	46,5	19,1	7,8	2,5	47,1	52,9	62,8	37,2		
Janeiro-2000	100,0	54,1	45,9	(1)	23,2	45,5	20,7	8,0	2,1	47,0	53,0	59,9	40,1		
Janeiro-2001	100,0	54,6	45,4	(1)	23,3	45,1	20,2	8,2	2,6	46,7	53,3	59,6	40,4		
Janeiro-2002	100,0	52,5	47,5	(1)	23,0	45,2	19,9	8,7	2,7	45,4	54,6	63,0	37,0		
Janeiro-2003	100,0	52,9	47,1	(1)	22,7	44,7	19,7	9,5	3,0	46,1	53,9	65,4	34,6		
Janeiro-2004	100,0	53,4	46,6	(1)	21,9	44,6	20,8	9,6	2,8	47,3	52,7	66,4	33,6		
Janeiro-2005	100,0	52,7	47,3	0,5	20,8	44,7	20,8	10,0	3,2	46,4	53,6	65,1	34,9		
Janeiro-2006	100,0	52,9	47,1	(1)	20,5	44,4	20,9	10,3	3,4	46,3	53,7	66,5	33,5		
Janeiro-2007	100,0	53,2	46,8	(1)	19,8	43,9	21,7	11,0	3,1	46,5	53,5	67,3	32,7		
Janeiro-2008	100,0	52,1	47,9	(1)	19,0	44,6	20,8	11,7	3,6	45,4	54,6	62,7	37,3		
Janeiro-2009	100,0	52,5	47,5	(1)	18,1	43,8	22,2	11,8	3,6	45,5	54,5	61,1	38,9		
Janeiro-2010	100,0	51,4	48,6	(1)	18,0	42,3	23,3	12,1	3,9	45,5	54,5	68,7	31,3		

Fonte: Convênio: DIEESE/SEADE-SP/ITE-FAT/SETRAB-GDF/CODEPLAN. PED-DF - Pesquisa de Emprego e Desemprego no Distrito Federal.

(1) A amostra não comporta a desagregação para esta categoria.

Obs.: quaisquer pequenas diferenças nos dados apresentados dev em-se a arredondamentos.

Tabela 8 - B  
Distribuição dos Ocupados, por Atributos Pessoais  
Distrito Federal  
1992-2012

Períodos	Distribuição dos Ocupados													Em porcentagem	
	Total	Sexo		Faixa Etária						Posição no Domicílio		Raça/Cor			
		Homens	Mulheres	10 a 15 Anos	16 a 24 Anos	25 a 39 Anos	40 a 49 Anos	50 a 59 Anos	60 Anos e Mais	Chefe	Demais Membros	Negros	Não-Negros		
Janeiro-2011	100,0	53,5	46,5	(1)	17,3	43,3	22,2	12,5	4,4	46,1	53,9	66,1	33,9		
Fevereiro	100,0	53,4	46,6	(1)	17,3	43,6	22,2	12,3	4,2	45,7	54,3	65,8	34,2		
Março	100,0	52,4	47,6	(1)	17,5	43,6	22,4	12,1	4,0	45,8	54,2	66,6	33,4		
Abril	100,0	52,4	47,6	(1)	18,0	42,8	22,6	12,4	3,9	45,3	54,7	67,6	32,4		
Mai	100,0	52,8	47,2	(1)	17,9	42,4	22,5	13,0	3,9	45,6	54,4	68,5	31,5		
Junho	100,0	53,4	46,6	(1)	17,9	42,9	22,1	12,8	4,0	45,2	54,8	69,6	30,4		
Julho	100,0	53,5	46,5	(1)	17,3	43,3	22,7	12,5	4,0	45,3	54,7	69,2	30,8		
Agosto	100,0	53,7	46,3	(1)	16,6	43,4	22,6	12,7	4,3	45,9	54,1	69,3	30,7		
Setembro	100,0	53,4	46,6	(1)	17,0	42,8	22,8	12,8	4,2	46,1	53,9	69,0	31,0		
Outubro	100,0	53,1	46,9	(1)	16,9	43,0	22,5	13,1	4,3	46,0	54,0	69,3	30,7		
Novembro	100,0	52,8	47,2	(1)	17,4	42,8	22,5	12,9	4,2	45,5	54,5	70,0	30,0		
Dezembro	100,0	52,7	47,3	(1)	17,3	42,9	22,5	12,9	4,2	45,5	54,5	69,6	30,4		
Janeiro-2012	100,0	53,1	46,9	(1)	17,7	42,7	22,4	12,8	4,3	45,9	54,1	68,9	31,1		
Fevereiro	100,0	53,4	46,6	(1)	17,7	43,1	22,6	12,2	4,3	45,8	54,2	67,9	32,1		

Fonte: Convênio: DIEESE/SEADE-SP/ITE-FAT/SETRAB-GDF/CODEPLAN. PED-DF - Pesquisa de Emprego e Desemprego no Distrito Federal.

(1) A amostra não comporta a desagregação para esta categoria.

Obs.: quaisquer pequenas diferenças nos dados apresentados devem-se a arredondamentos.

Tabela 9 - A  
Rendimento Médio Real Trimestral dos Ocupados, Assalariados e dos Autônomos no Trabalho Principal  
Distrito Federal  
1992-2012

Períodos	Rendimento Médio Real					
	Ocupados (1)		Assalariados (2)		Autônomos	
	Valor Absoluto (3)	Índice (4)	Valor Absoluto (3)	Índice (4)	Valor Absoluto (3)	Índice (4)
Janeiro-1992	2.071	102,3	2.422	108,4	1.294	112,5
Janeiro-1993	2.091	103,2	2.525	113,0	1.198	104,1
Janeiro-1994	2.290	113,1	2.754	123,3	1.233	107,1
Janeiro-1995	1.985	98,0	2.192	98,1	1.432	124,4
Janeiro-1996	2.339	115,5	2.681	120,0	1.446	125,6
Janeiro-1997	2.306	113,9	2.602	116,4	1.479	128,5
Janeiro-1998	2.128	105,0	2.356	105,5	1.318	114,5
Janeiro-1999	2.160	106,6	2.400	107,4	1.293	112,3
Janeiro-2000	2.078	102,6	2.287	102,4	1.142	99,2
Janeiro-2001	2.060	101,7	2.286	102,3	1.183	102,8
Janeiro-2002	1.957	96,6	2.191	98,1	1.091	94,8
Janeiro-2003	1.859	91,8	2.110	94,4	958	83,2
Janeiro-2004	1.724	85,1	1.937	86,7	939	81,6
Janeiro-2005	1.781	87,9	2.016	90,2	893	77,5
Janeiro-2006	1.728	85,3	1.979	88,6	958	83,2
Janeiro-2007	1.795	88,6	2.103	94,1	940	81,7
Janeiro-2008	1.978	97,7	2.265	101,4	978	85,0
Janeiro-2009	2.120	104,7	2.458	110,0	1.017	88,4
Janeiro-2010	2.055	101,5	2.330	104,3	1.029	89,4

Fonte: Convênio: DIIESE/SEADE-SP/MTE-FAT/SETRAB-GDF/CODEPLAN. PED-DF - Pesquisa de Emprego e Desemprego no Distrito Federal.

(1) Excluem os assalariados e os empregados domésticos assalariados que não tiveram remuneração no mês,

os trabalhadores familiares sem remuneração salarial e os trabalhadores que ganharam exclusivamente em espécie ou benefício.

(2) Excluem os assalariados que não tiveram remuneração no mês.

(3) Inflator atualizado até junho de 2001 pelo IPCR-SDE/GDF, e a partir de junho de 2001 atualizado pelo INPC/DF-IBGE; valores em reais de janeiro de 2012.

(4) Base: média de 2000 = 100.

Tabela 9 - B  
Rendimento Médio Real Trimestral dos Ocupados, Assalariados e dos Autônomos no Trabalho Principal  
Distrito Federal  
1992-2012

Períodos	Rendimento Médio Real							
	Ocupados (1)		Assalariados (2)		Autônomos			
	Valor Absoluto (3)	Índice (4)	Valor Absoluto (3)	Índice (4)	Valor Absoluto (3)	Índice (4)	Valor Absoluto (3)	Índice (4)
Janeiro-2011	2.211	109,2	2.430	108,8	1.224	106,3		
Fevereiro	2.141	105,7	2.338	104,7	1.266	110,0		
Março	2.087	103,0	2.266	101,4	1.216	105,7		
Abril	2.010	99,3	2.165	96,9	1.208	104,9		
Maior	1.991	98,3	2.144	96,0	1.148	99,7		
Junho	2.008	99,1	2.166	96,9	1.197	104,0		
Julho	2.077	102,6	2.244	100,4	1.352	117,5		
Agosto	2.137	105,5	2.294	102,7	1.368	118,8		
Setembro	2.156	106,4	2.332	104,4	1.395	121,2		
Outubro	2.198	108,5	2.359	105,6	1.267	110,1		
Novembro	2.193	108,3	2.379	106,5	1.249	108,5		
Dezembro	2.206	108,9	2.348	105,1	1.278	111,1		
Janeiro-2012	2.223	109,8	2.352	105,3	1.280	111,2		
Varição Mensal								
Jan-2012/Dez-2011	0,8		0,2		0,2			
Varição no Ano								
Jan-2012/Dez-2011	0,8		0,2		0,2			
Varição Anual								
Jan-2012/Jan-2011	0,5		-3,2		4,6			

Fonte: Convênio: DIEESE/SEADE-SP/ITE-FA T/SETRAB-GDF/CODEPLAN. PED-DF - Pesquisa de Emprego e Desemprego no Distrito Federal.

- (1) Excluem os assalariados e os empregados domésticos assalariados que não tiveram remuneração no mês, os trabalhadores familiares sem remuneração salarial e os trabalhadores que ganharam exclusivamente em espécie ou benefício.
- (2) Excluem os assalariados que não tiveram remuneração no mês.
- (3) Inflator atualizado até junho de 2001 pelo IPCR-SDE/GDF, e a partir de junho de 2001 atualizado pelo INPC/DF-IBGE; valores em reais de janeiro de 2012.
- (4) Base: média de 2000 = 100.

Tabela 10 - A  
Rendimento Real Máximo e Mínimo dos Ocupados e dos Assalariados no Trabalho Principal (1)  
Distrito Federal  
1992-2012

Períodos	Rendimento Real											
	Ocupados (2)						Assalariados (3)					
	Limite Máximo dos 10% Mais Pobres	Limite Máximo dos 25% Mais Pobres	Limite Mínimo dos 25% Mais Ricos	Limite Mínimo dos 10% Mais Ricos	Limite Máximo dos 10% Mais Pobres	Limite Máximo dos 25% Mais Pobres	Limite Máximo dos 25% Mais Pobres	Limite Mínimo dos 25% Mais Ricos	Limite Mínimo dos 50% Mais Pobres	Limite Mínimo dos 25% Mais Ricos	Limite Mínimo dos 10% Mais Ricos	
Janeiro-1992	312	542	2.328	4.921	466	728	1.323	2.757	1.422	3.028	5.821	
Janeiro-1993	262	473	2.473	5.161	452	704	1.422	3.028	1.422	3.028	6.031	
Janeiro-1994	325	478	2.479	5.922	402	717	1.343	3.107	1.343	3.107	6.836	
Janeiro-1995	252	494	2.467	5.230	371	649	1.262	2.782	1.262	2.782	5.301	
Janeiro-1996	298	581	2.905	5.810	502	755	1.488	3.423	1.488	3.423	6.132	
Janeiro-1997	362	580	2.657	5.202	516	776	1.542	3.105	1.542	3.105	6.209	
Janeiro-1998	355	571	2.561	4.762	493	714	1.395	2.857	1.395	2.857	5.476	
Janeiro-1999	350	585	2.564	4.690	513	701	1.399	2.806	1.399	2.806	5.573	
Janeiro-2000	327	565	2.398	4.577	466	654	1.308	2.628	1.308	2.628	5.257	
Janeiro-2001	338	587	2.518	4.826	496	637	1.266	2.638	1.266	2.638	5.275	
Janeiro-2002	385	578	2.338	4.818	487	649	1.176	2.548	1.176	2.548	5.096	
Janeiro-2003	335	506	2.123	4.410	436	596	1.127	2.595	1.127	2.595	4.900	
Janeiro-2004	360	510	2.064	3.747	447	590	1.049	2.359	1.049	2.359	4.423	
Janeiro-2005	367	507	2.120	4.222	427	588	1.131	2.560	1.131	2.560	4.266	
Janeiro-2006	398	530	2.025	4.050	459	570	989	2.575	989	2.575	4.455	
Janeiro-2007	450	517	2.062	4.446	489	618	1.031	2.587	1.031	2.587	5.146	
Janeiro-2008	465	553	2.446	4.917	492	615	1.073	2.935	1.073	2.935	5.531	
Janeiro-2009	469	580	2.343	5.239	487	644	1.113	3.248	1.113	3.248	5.822	
Janeiro-2010	523	579	2.248	5.057	562	673	1.101	2.806	1.101	2.806	5.619	

Fonte: Convênio: DIEESE/SEADE-SP/MTE-FAT/SETRAB-GDF/CODEPLAN. PED-DF - Pesquisa de Emprego e Desemprego no Distrito Federal.

(1) Inflator atualizado até junho de 2001 pelo IPCR-SDE/GDF, e a partir de junho de 2001 atualizado pelo INPC/DF-IBGE; valores em reais de janeiro de 2012.

(2) Excluem os assalariados e os empregados domésticos assalariados que não tiveram remuneração no mês, os trabalhadores familiares sem remuneração salarial e os trabalhadores que ganharam exclusivamente em espécie ou benefício.

(3) Excluem os assalariados que não tiveram remuneração no mês.

Tabela 10 - B

Rendimento Real Máximo e Mínimo dos Ocupados e dos Assalariados no Trabalho Principal (1)

Distrito Federal  
1992-2012

Períodos	Rendimento Real														
	Ocupados (2)						Assalariados (3)								
	Limite Máximo dos 10% Mais Pobres	Limite Máximo dos 25% Mais Pobres	Limite Máximo dos 50% Mais Pobres	Limite Mínimo dos 25% Mais Ricos	Limite Mínimo dos 10% Mais Ricos	Limite Máximo dos 10% Mais Pobres	Limite Máximo dos 25% Mais Pobres	Limite Máximo dos 50% Mais Pobres	Limite Mínimo dos 25% Mais Ricos	Limite Mínimo dos 10% Mais Ricos	Limite Máximo dos 10% Mais Pobres	Limite Máximo dos 25% Mais Pobres			
Janeiro-2011	540	635	1.054	2.318	5.294	569	672	1.067	2.950	5.439	569	672	1.067	2.950	5.439
Fevereiro	540	630	995	2.118	5.268	569	651	1.054	2.634	5.294	569	651	1.054	2.634	5.294
Março	567	625	944	2.098	5.246	568	632	1.042	2.623	5.268	568	632	1.042	2.623	5.268
Abril	564	621	937	2.083	5.175	567	630	1.035	2.343	5.246	567	630	1.035	2.343	5.246
Maio	563	621	937	2.070	4.961	564	646	1.035	2.484	5.175	564	646	1.035	2.484	5.175
Junho	563	621	1.033	2.070	5.167	564	672	1.034	2.584	5.171	564	672	1.034	2.584	5.171
Julho	561	621	1.033	2.069	5.144	564	691	1.034	2.586	5.171	564	691	1.034	2.586	5.171
Agosto	558	645	1.029	2.160	5.144	564	702	1.080	2.586	5.171	564	702	1.080	2.586	5.171
Setembro	555	657	1.029	2.263	5.119	561	713	1.132	2.764	5.602	561	713	1.132	2.764	5.602
Outubro	555	659	1.019	2.444	5.119	558	709	1.126	2.852	5.631	558	709	1.126	2.852	5.631
Novembro	551	652	1.013	2.343	5.093	555	708	1.115	2.837	6.066	555	708	1.115	2.837	6.066
Dezembro	551	653	1.013	2.325	5.067	552	703	1.115	2.635	5.573	552	703	1.115	2.635	5.573
Janeiro-2012	551	657	1.011	2.325	5.055	597	703	1.112	2.528	5.725	597	703	1.112	2.528	5.725
Varição Mensal															
Jan-2012/Dez-2011	0,0	0,6	-0,2	0,0	-0,2	8,2	0,0	-0,3	-4,1	2,7	8,2	0,0	-0,3	-4,1	2,7
Varição no Ano															
Jan-2012/Dez-2011	0,0	0,6	-0,2	0,0	-0,2	8,2	0,0	-0,3	-4,1	2,7	8,2	0,0	-0,3	-4,1	2,7
Varição Anual															
Jan-2012/Jan-2011	2,0	3,5	-4,1	0,3	-4,5	4,9	4,6	4,2	-14,3	5,3	4,9	4,6	4,2	-14,3	5,3

Fonte: Convênio: DIEESE/SEADE-SP/MTE-FAT/SETRAB-GDF/CODEPLAN. PED-DF - Pesquisa de Emprego e Desemprego no Distrito Federal.

(1) Inflator atualizado até junho de 2001 pelo IPCR-SDE/GDF, e a partir de junho de 2001 atualizado pelo INPC/DF-IBGE; valores em reais de janeiro de 2012.

(2) Excluem os assalariados e os empregados domésticos assalariados que não tiveram remuneração no mês, os trabalhadores familiares sem remuneração salarial e os trabalhadores que ganharam exclusivamente em espécie ou benefício.

(3) Excluem os assalariados que não tiveram remuneração no mês.



Tabela 11 - A  
Rendimento Médio Real dos Ocupados e dos Assalariados no Trabalho Principal (1)  
Distrito Federal  
1992-2012

Períodos	Rendimento Médio Real													
	Ocupados (2)							Assalariados (3)						
	10% Mais Pobres	25% Mais Pobres	Entre 25 e 50% Mais Pobres	Entre 50 e 25% Mais Ricos	25% Mais Ricos	10% Mais Ricos	10% Mais Pobres	25% Mais Pobres	Entre 25 e 50% Mais Pobres	Entre 50 e 25% Mais Ricos	25% Mais Ricos	10% Mais Ricos		
Janeiro-1992	109	266	730	1.506	5.563	9.085	205	410	943	1.842	6.210	9.684		
Janeiro-1993	137	270	705	1.585	5.676	8.915	263	426	1.003	2.022	6.484	9.882		
Janeiro-1994	150	281	681	1.529	6.507	10.663	280	438	966	2.019	7.421	11.667		
Janeiro-1995	172	261	680	1.519	5.333	8.307	212	373	907	1.825	5.478	8.108		
Janeiro-1996	158	309	788	1.841	6.212	9.490	262	451	1.045	2.286	6.692	(4)		
Janeiro-1997	185	342	810	1.803	6.098	9.523	283	471	1.046	2.174	6.513	(4)		
Janeiro-1998	190	345	785	1.665	5.572	8.656	292	465	981	1.992	5.821	8.732		
Janeiro-1999	193	349	778	1.690	5.687	8.953	310	480	994	2.027	5.956	9.093		
Janeiro-2000	208	346	725	1.584	5.544	8.858	297	453	910	1.895	5.780	8.944		
Janeiro-2001	196	345	749	1.571	5.430	8.642	279	451	905	1.868	5.738	8.943		
Janeiro-2002	218	362	719	1.498	5.144	8.127	323	462	871	1.772	5.537	8.625		
Janeiro-2003	204	329	655	1.378	4.978	7.903	287	418	798	1.669	5.426	8.454		
Janeiro-2004	206	332	638	1.303	4.526	7.202	307	424	764	1.573	4.873	7.599		
Janeiro-2005	185	321	646	1.341	4.700	7.412	299	422	793	1.652	5.057	7.751		
Janeiro-2006	202	338	619	1.223	4.633	7.271	323	436	721	1.554	5.072	7.742		
Janeiro-2007	179	349	639	1.249	4.834	7.512	327	449	755	1.640	5.395	8.052		
Janeiro-2008	221	380	678	1.377	5.369	8.344	354	468	786	1.717	5.940	8.939		
Janeiro-2009	227	391	712	1.429	5.843	9.132	355	475	820	1.795	6.583	9.958		
Janeiro-2010	223	416	726	1.353	5.593	9.008	385	501	814	1.616	6.210	9.564		

Fonte: Convênio: DIEESE/SEADE-SP/ITE-FA T/SETRAB-GDF. PED-DF - Pesquisa de Emprego e Desemprego no Distrito Federal.

- (1) Inflator atualizado até junho de 2001 pelo IPCR-SDE/GDF, e a partir de junho de 2001 atualizado pelo INPC/DF-IBGE; valores em reais de janeiro de 2012.  
(2) Excluem os assalariados e os empregados domésticos assalariados que não tiveram remuneração no mês, os trabalhadores familiares sem remuneração salarial e os trabalhadores que ganharam exclusivamente em espécie ou benefício.  
(3) Excluem os assalariados que não tiveram remuneração no mês.  
(4) A amostra não comporta a desagregação para esta categoria.



Tabela 11 - B  
Rendimento Médio Real dos Ocupados e dos Assalariados no Trabalho Principal (1)  
Distrito Federal  
1992-2012

Períodos	Rendimento Médio Real													
	Ocupados (2)							Assalariados (3)						
	10% Mais Pobres	25% Mais Pobres	Entre 25 e 50% Mais Pobres	Entre 50 e 25% Mais Ricos	25% Mais Ricos	10% Mais Ricos	10% Mais Pobres	10% Mais Pobres	25% Mais Pobres	Entre 25 e 50% Mais Pobres	Entre 50 e 25% Mais Ricos	25% Mais Ricos	10% Mais Ricos	10% Mais Ricos
Janeiro-2011	320	472	784	1.490	6.002	9.502	431	534	842	1.665	6.542	10.137		
Fevereiro	301	464	766	1.416	5.810	9.263	412	523	820	1.560	6.296	9.790		
Março	297	465	748	1.368	5.671	9.028	420	525	795	1.519	6.098	9.417		
Abril	288	459	745	1.343	5.404	8.665	411	519	791	1.463	5.764	8.936		
Maior	313	471	758	1.365	5.299	8.438	435	532	807	1.501	5.642	8.614		
Junho	319	474	772	1.404	5.309	8.331	437	534	823	1.535	5.673	8.620		
Julho	327	482	799	1.453	5.497	8.625	439	542	847	1.596	5.885	8.916		
Agosto	325	481	805	1.471	5.705	9.017	429	540	852	1.612	6.054	9.244		
Setembro	327	482	815	1.502	5.732	9.057	427	542	865	1.667	6.125	9.292		
Outubro	328	483	815	1.523	5.883	9.317	425	542	865	1.688	6.218	9.466		
Novembro	333	483	807	1.504	5.903	9.388	436	545	859	1.674	6.333	9.758		
Dezembro	338	485	812	1.502	5.946	9.509	434	546	858	1.624	6.260	9.793		
Janeiro-2012	347	497	822	1.500	5.984	9.586	445	553	866	1.607	6.277	9.810		
Varição Mensal														
Jan-2012/Dez-2011	2,7	2,5	1,2	-0,1	0,6	0,8	2,5	1,3	0,9	-1,0	0,3	0,2		
Varição no Ano														
Jan-2012/Dez-2011	2,7	2,5	1,2	-0,1	0,6	0,8	2,5	1,3	0,9	-1,0	0,3	0,2		
Varição Anual														
Jan-2012/Jan-2011	8,4	5,3	4,8	0,7	-0,3	0,9	3,2	3,6	2,9	-3,5	-4,1	-3,2		

Fonte: Convênio: DIEESE/SEADE-SP/MTE-FAT/SETRA B-GDF. PED-DF - Pesquisa de Emprego e Desemprego no Distrito Federal.

(1) Infiator atualizado até junho de 2001 pelo IPCR-SDE/GDF, e a partir de junho de 2001 atualizado pelo IPC/DF-IBGE, valores em reais de janeiro de 2012.

(2) Excluem os assalariados e os empregados domésticos assalariados que não tiveram remuneração no mês, os trabalhadores familiares sem remuneração salarial e os trabalhadores que ganharam exclusivamente em espécie ou benefício.

(3) Excluem os assalariados que não tiveram remuneração no mês.

(4) A amostra não comporta a desagregação para esta categoria.

Tabela 12 - A  
Índices do Emprego, do Rendimento Médio Real e da Massa de Rendimentos Reais  
dos Ocupados e dos Assalariados (1)

Distrito Federal  
1992-2012

Base: média 2000 = 100

Períodos	Ocupados (2)			Assalariados (3)		
	Emprego	Rendimento Médio Real	Massa de Rendimentos Reais	Emprego	Salário Médio Real	Massa Salarial Real
Janeiro-1993	79,8	103,2	82,4	77,2	112,9	87,2
Janeiro-1994	83,5	112,8	94,2	79,6	123,3	98,1
Janeiro-1995	85,1	97,7	83,2	83,5	97,6	81,5
Janeiro-1996	87,0	114,7	99,8	82,2	119,1	97,9
Janeiro-1997	88,7	113,5	100,6	83,9	116,0	97,3
Janeiro-1998	92,7	104,9	97,2	89,6	105,2	94,3
Janeiro-1999	93,1	106,6	99,2	90,0	107,5	96,8
Janeiro-2000	96,1	102,8	98,8	96,3	102,7	98,9
Janeiro-2001	102,0	101,5	103,5	103,9	101,9	105,9
Janeiro-2002	105,0	96,8	101,7	105,4	98,3	103,6
Janeiro-2003	109,6	92,0	100,9	109,1	94,5	103,1
Janeiro-2004	114,2	85,3	97,4	113,7	86,8	98,7
Janeiro-2005	121,3	87,8	106,6	119,9	90,1	108,0
Janeiro-2006	126,4	85,4	107,9	125,2	88,5	110,8
Janeiro-2007	128,8	88,6	114,1	126,0	93,7	118,1
Janeiro-2008	137,2	97,8	134,2	137,5	101,3	139,2
Janeiro-2009	143,6	105,0	150,8	145,1	110,0	159,5
Janeiro-2010	150,3	101,4	152,4	153,2	103,9	159,2

Fonte: Convênio: DIEESE/SEADE-SP/MTE-FA T/SETRAB-GDF/CODEPLAN. PED-DF - Pesquisa de Emprego e Desemprego no Distrito Federal.

(1) Inflator atualizado até junho de 2001 pelo IPCR-SDE/GDF, e a partir de junho de 2001 atualizado pelo INPC/DF-IBGE; valores em reais de janeiro de 2012.

(2) Incluem os ocupados que não tiveram remuneração no mês e excluem os trabalhadores familiares sem remuneração salarial e os trabalhadores que ganharam exclusivamente em espécie ou benefício.

(3) Incluem os assalariados que não tiveram remuneração no mês.

Tabela 12 - B  
Índices do Emprego, do Rendimento Médio Real e da Massa de Rendimentos Reais  
dos Ocupados e dos Assalariados (1)  
Distrito Federal  
1992-2012

Períodos	Ocupados (2)			Assalariados (3)		
	Emprego	Rendimento Médio Real	Massa de Rendimentos Reais	Emprego	Salário Médio Real	Massa Salarial Real
Janeiro-2011	152,3	109,7	167,1	160,5	109,0	174,9
Fevereiro	152,0	106,0	161,1	160,1	104,6	167,5
Março	151,6	103,5	156,8	159,7	101,6	162,3
Abril	152,2	99,7	151,7	161,0	97,1	156,3
Maior	153,7	99,0	152,2	162,5	96,5	156,8
Junho	154,6	99,8	154,3	165,1	97,4	160,8
Julho	154,7	103,2	159,7	165,9	100,9	167,3
Agosto	155,2	106,1	164,7	166,2	103,0	171,2
Setembro	155,5	106,9	166,3	166,2	104,6	173,9
Outubro	156,5	109,1	170,8	166,8	105,9	176,6
Novembro	156,5	109,0	170,6	168,6	107,0	180,4
Dezembro	158,0	109,6	173,2	170,5	105,6	180,0
Janeiro-2012	157,9	110,4	174,2	172,5	105,7	182,4
Varição Mensal Jan-2012/Dez-2011	-0,1	0,7	0,6	1,2	0,1	1,3
Varição no Ano Jan-2012/Dez-2011	-0,1	0,7	0,6	1,2	0,1	1,3
Varição Anual Jan-2012/Jan-2011	3,7	0,6	4,2	7,5	-3,0	4,3

Fonte: Convênio: DIEESE/SEADE-SPMTE-FAT/SETRAB-GDF/CODEPLAN. PED-DF - Pesquisa de Emprego e Desemprego no Distrito Federal.

(1) Inflator atualizado até junho de 2001 pelo IPCR-SDE/GDF, e a partir de junho de 2001 atualizado pelo INPC/DF-IBGE, valores em reais de janeiro de 2012.

(2) Incluem os ocupados que não tiveram remuneração no mês e excluem os trabalhadores familiares sem remuneração salarial e os trabalhadores que ganharam exclusivamente em espécie ou benefício.

(3) Incluem os assalariados que não tiveram remuneração no mês.

Tabela 13 - A  
Rendimento Médio Real dos Assalariados no Setor Público e Privado, por Setor de Atividade  
Econômica e Carteira de Trabalho Assinada e Não-Assinada pelo Atual Empregador (1)  
Distrito Federal  
1992-2012

Períodos	TOTAL (2)	Assalariados no Setor Privado						Assalariados do Setor Público (3)
		Total	Setor de Atividade			Carteira de Trabalho		
			Indústria de Transformação	Comércio	Serviços	Assinada	Não-Assinada	
Janeiro-1992	2.422	1.310	(4)	1.207	1.290	1.428	834	3.605
Janeiro-1993	2.525	1.323	(4)	1.384	1.287	1.482	732	3.766
Janeiro-1994	2.754	1.400	(4)	1.218	1.388	1.543	839	4.270
Janeiro-1995	2.192	1.168	(4)	1.229	1.124	1.288	710	3.395
Janeiro-1996	2.681	1.412	(4)	1.343	1.410	1.535	906	4.083
Janeiro-1997	2.602	1.383	(4)	1.177	1.454	1.522	860	3.973
Janeiro-1998	2.356	1.332	(4)	1.193	1.368	1.455	829	3.608
Janeiro-1999	2.400	1.374	(4)	1.104	1.447	1.486	905	3.796
Janeiro-2000	2.287	1.242	(4)	990	1.341	1.336	886	3.625
Janeiro-2001	2.286	1.256	(4)	1.071	1.327	1.329	977	3.714
Janeiro-2002	2.191	1.233	(4)	1.027	1.256	1.301	947	3.758
Janeiro-2003	2.110	1.167	(4)	946	1.240	1.196	1.013	3.590
Janeiro-2004	1.937	1.023	(4)	832	1.070	1.064	821	3.423
Janeiro-2005	2.016	1.136	(4)	922	1.204	1.178	938	3.621
Janeiro-2006	1.979	1.058	(4)	861	1.132	1.090	904	3.786
Janeiro-2007	2.103	1.107	(4)	973	1.155	1.146	922	4.234
Janeiro-2008	2.265	1.171	(4)	990	1.235	1.225	893	4.590
Janeiro-2009	2.458	1.223	(4)	1.029	1.293	1.281	937	5.209
Janeiro-2010	2.330	1.216	(4)	1.059	1.279	1.242	1.078	5.091

Fonte: Convênio: DIEESE/SEADE-SP/MTE-FAT/SETRAB-GDF/CODEPLAN. PED-DF - Pesquisa de Emprego e Desemprego no Distrito Federal.

(1) Inflator atualizado até junho de 2001 pelo IPCR-SDE/GDF, e a partir de junho de 2001 atualizado pelo INPC/DF-IBGE; valores em reais de janeiro de 2012.

(2) Excluem os assalariados que não tiveram remuneração no mês e os empregados domésticos.

(3) Engloba empregados nos governos municipal, estadual e federal, nas empresas de economia mista, nas autarquias, etc.

(4) A amostra não comporta a desagregação para esta categoria.

Tabela 13 - B

Rendimento Médio Real dos Assalariados no Setor Público e Privado, por Setor de Atividade Econômica e Carteira de Trabalho Assinada e Não-Assinada pelo Atual Empregador (1)

Distrito Federal

1992-2012

Períodos	TOTAL (2)	Assalariados no Setor Privado							Assalariados do Setor Público (3)	
		Total	Setor de Atividade			Carteira de Trabalho		Assinada		Não-Assinada
			Indústria de Transformação	Comércio	Serviços	Assinada	Não-Assinada			
Janeiro-2011	2.430	1.239	(4)	1.062	1.275	1.250	1.164	5.374		
Fevereiro	2.338	1.216	(4)	1.049	1.255	1.238	1.079	5.273		
Março	2.266	1.197	(4)	1.031	1.223	1.219	1.062	5.115		
Abril	2.165	1.165	(4)	1.042	1.190	1.188	1.027	4.917		
Maió	2.144	1.162	(4)	1.046	1.182	1.176	1.080	4.791		
Junho	2.166	1.190	(4)	1.023	1.236	1.197	1.147	4.748		
Julho	2.244	1.235	(4)	1.043	1.285	1.232	1.257	4.837		
Agosto	2.294	1.251	(4)	1.095	1.292	1.244	1.296	4.957		
Setembro	2.332	1.264	(4)	1.123	1.307	1.270	1.231	5.030		
Outubro	2.359	1.242	(4)	1.106	1.291	1.260	1.124	5.048		
Novembro	2.379	1.227	(4)	1.028	1.286	1.257	1.042	5.233		
Dezembro	2.348	1.234	(4)	1.067	1.275	1.257	1.097	5.278		
Janeiro-2012	2.352	1.250	(4)	1.062	1.298	1.274	1.106	5.356		
Varição Mensal Jan-2012/Dez-2011	0,2	1,3	-	-0,5	1,8	1,4	0,8	1,5		
Varição no Ano Jan-2012/Dez-2011	0,2	1,3	-	-0,5	1,8	1,4	0,8	1,5		
Varição Anual Jan-2012/Jan-2011	-3,2	0,9	-	0,0	1,8	1,9	-5,0	-0,3		

Fonte: Convênio: DIEESE/SEADE-SP/ITE-FA T/SETRAB-GDF/CODEPLAN. PED-DF - Pesquisa de Emprego e Desemprego no Distrito Federal.

(1) Inflator atualizado até junho de 2001 pelo IPCR-SDE/GDF, e a partir de junho de 2001 atualizado pelo INPC/DF-IBGE; valores em reais de janeiro de 2012.

(2) Excluem os assalariados que não tiveram remuneração no mês e os empregados domésticos.

(3) Engloba empregados nos governos municipal, estadual e federal, nas empresas de economia mista, nas autarquias, etc.

(4) A amostra não comporta a desagregação para esta categoria.

Tabela 14 - A  
Estimativas e Índices do Nível de Ocupação, por Setor de Atividade Econômica  
Distrito Federal  
1992-2012

Períodos	Total		Indústria de transformação		Comércio		Serviços		Administração Pública		Construção Civil		Outros (1)	
	Número Absolutos (2)	Índice (3)	Número Absolutos (2)	Índice (3)	Número Absolutos (2)	Índice (3)	Número Absolutos (2)	Índice (3)	Número Absolutos (2)	Índice (3)	Número Absolutos (2)	Índice (3)	Número Absolutos (2)	Índice (3)
Fevereiro - 1992	610	76,8	32	106,4	90	76,8	255	69,9	119	76,9	33	97,9	80	87,1
Fevereiro - 1993	630	79,4	25	82,4	96	81,6	265	72,5	126	81,1	38	110,9	80	88,1
Fevereiro - 1994	657	82,8	21	69,6	106	89,9	270	73,9	134	86,2	42	122,0	85	93,1
Fevereiro - 1995	666	84,0	24	78,8	101	86,2	286	78,3	138	89,3	38	112,2	78	85,7
Fevereiro - 1996	692	87,3	29	94,7	111	94,4	302	82,7	138	88,9	32	95,1	80	88,1
Fevereiro - 1997	702	88,5	39	127,4	103	88,0	305	83,6	139	89,5	33	95,8	83	91,3
Fevereiro - 1998	728	91,8	29	95,1	111	94,7	333	91,1	136	88,0	33	97,9	86	93,7
Fevereiro - 1999	729	91,9	28	91,2	111	94,4	335	91,7	135	86,9	31	89,8	90	98,5
Fevereiro - 2000	761	96,0	30	100,6	111	94,9	350	95,7	151	97,2	29	84,5	90	99,0
Fevereiro - 2001	799	100,8	28	92,7	126	107,5	380	103,9	152	97,8	31	92,1	82	90,3
Fevereiro - 2002	826	104,1	30	99,7	127	108,2	389	106,4	153	98,4	34	99,2	94	102,7
Fevereiro - 2003	853	107,5	33	110,1	135	115,4	400	109,4	158	102,0	33	97,6	93	101,8
Fevereiro - 2004	897	113,0	33	107,7	141	120,6	429	117,5	171	110,3	31	90,2	92	100,3
Fevereiro - 2005	953	120,1	35	114,1	152	129,7	459	125,8	176	113,4	33	95,7	98	107,6
Fevereiro - 2006	992	125,1	38	126,5	163	138,8	469	128,5	171	110,4	40	116,2	111	121,6
Fevereiro - 2007	1.015	127,9	40	130,8	154	131,2	491	134,3	166	107,4	50	147,3	105	115,0
Fevereiro - 2008	1.089	137,3	45	147,7	181	153,9	532	145,7	176	113,6	49	143,7	107	117,0
Fevereiro - 2009	1.130	142,5	45	149,6	181	154,3	553	151,4	187	120,9	51	149,8	113	123,2
Fevereiro - 2010	1.199	151,2	45	147,4	192	163,5	590	161,6	199	128,1	63	184,9	111	121,5

Fonte: Convênio: DIEESE/SEADE-SPIMTE-FAT/SETRAB-GDF/CODEPLAN. PED-DF - Pesquisa de Emprego e Desemprego no Distrito Federal.

(1) Englobam: serviços domésticos, agricultura, pecuária e extração vegetal e mineral; embalkadas, consulados e representações políticas e outras atividades não classificadas.

(2) Em 1000 pessoas.

(3) Base: média de 2000 = 100.

Obs.: quaisquer pequenas diferenças nos dados apresentados devem-se a arredondamentos.

Tabela 14 - B  
Estimativas e Índices do Nível de Ocupação, por Setor de Atividade Econômica  
Distrito Federal  
1992-2012

Períodos	Total		Indústria de transformação		Comércio		Serviços		Administração Pública		Construção Civil		Outros (1)	
	Número Absolutos (2)	Índice (3)	Número Absolutos (2)	Índice (3)	Número Absolutos (2)	Índice (3)	Número Absolutos (2)	Índice (3)	Número Absolutos (2)	Índice (3)	Número Absolutos (2)	Índice (3)	Número Absolutos (2)	Índice (3)
Janeiro-2011	1.208	152,3	49	161,1	194	165,6	600	164,3	195	125,9	68	200,5	101	110,6
Fevereiro	1.205	151,9	46	153,3	191	163,1	602	164,9	194	125,4	68	198,1	103	112,5
Março	1.202	151,5	44	145,7	203	172,9	603	165,1	189	121,8	62	181,2	101	110,6
Abril	1.207	152,2	48	159,8	201	171,5	602	164,7	191	123,5	65	190,1	99	108,6
Maior	1.219	153,6	47	155,0	206	175,8	610	167,1	188	121,0	67	197,5	100	109,5
Junho	1.226	154,6	48	159,5	198	169,0	620	169,7	193	124,8	68	200,7	98	107,7
Julho	1.227	154,6	44	145,7	198	168,7	621	170,0	195	125,8	69	202,1	99	108,9
Agosto	1.231	155,2	48	157,6	196	167,1	621	170,1	197	127,2	71	208,4	97	106,7
Setembro	1.233	155,4	47	156,5	196	166,9	619	169,6	197	127,2	73	214,8	99	108,6
Outubro	1.241	156,4	52	170,9	196	167,1	625	171,1	195	126,0	72	209,9	101	110,8
Novembro	1.241	156,5	48	158,8	192	163,9	628	172,0	204	131,5	69	202,7	100	109,0
Dezembro	1.253	158,0	47	154,3	192	163,8	637	174,3	204	131,6	71	207,6	103	112,6
Janeiro-2012	1.252	157,8	43	143,5	194	165,8	636	174,1	208	134,4	72	211,4	97	106,2
Fevereiro	1.245	156,9	42	139,6	196	166,7	636	174,0	201	129,5	73	214,6	97	106,4
Varição Mensal														
Fev-2012/Jan-2012	-0,6		-2,3		1,0		0,0		-3,4		1,4		0,0	
Varição no Ano														
Fev-2012/Dez-2011	-0,6		-10,6		2,1		-0,2		-1,5		2,8		-5,8	
Varição Anual														
Fev-2012/Fev-2011	3,3		-8,7		2,6		5,6		3,6		7,4		-5,8	

Fonte: Convênio: DIEESE/SEADE-SP/MTE-FAT/SETRAB-GDF/CODEPLAN. PED-DF - Pesquisa de Emprego e Desemprego no Distrito Federal.

(1) Englobam: serviços domésticos; agricultura, pecuária e extração vegetal e mineral; embaixadas, consulados e representações políticas e outras atividades não classificadas.

(2) Em 1000 pessoas.

(3) Base: média de 2000 = 100.

Obs.: quaisquer pequenas diferenças nos dados apresentados devem-se a arredondamentos.



## Notas Metodológicas

### 1 - PESQUISA DE EMPREGO E DESEMPREGO NO DISTRITO FEDERAL

**Área de Cobertura:** A PED tem como unidade amostral o domicílio das áreas urbanas das 19 Regiões Administrativas do Distrito Federal. As informações obtidas são agrupadas da seguinte forma:

**Grupo 1** - Brasília, Lago Sul e Lago Norte (Grupo de renda mais alta).

**Grupo 2** - Gama, Taguatinga, Sobradinho, Planaltina, Núcleo Bandeirante, Guará, Cruzeiro, Candangolândia e Riacho Fundo (Grupo de renda intermediária).

**Grupo 3** - Brazlândia, Ceilândia, Samambaia, Paranoá, São Sebastião, Santa Maria e Recanto das Emas. (Grupo de renda mais baixa).

**Amostra:** São selecionados em torno de 2.900 domicílios/mês sem repetições das unidades selecionadas, garantindo uma amostra efetiva de no mínimo 6.000 domicílios por trimestre.

**População Pesquisada:** A pesquisa coleta informações sobre todos os moradores do domicílio, sendo realizadas entrevistas individuais com as pessoas de 10 ou mais anos de idade.

**Apresentação das informações:** as informações são apresentadas agregadas em trimestres móveis. Por exemplo, a taxa de desemprego de Fevereiro corresponde ao trimestre móvel Dezembro, Janeiro e Fevereiro. A taxa de Março corresponde ao trimestre móvel Janeiro, Fevereiro e Março.

### 2 - PRINCIPAIS CONCEITOS

**PIA** - População em Idade Ativa: corresponde à população com 10 anos e mais.

**PEA** - População Economicamente Ativa: é a parcela da PIA que está ocupada ou desempregada.

**Ocupados:** são os indivíduos que:

- a) possuem trabalho remunerado exercido regularmente;
- b) possuem trabalho remunerado exercido de forma irregular, desde que não estejam procurando trabalho diferente do atual. Excluem-se as pessoas que, não tendo procura, exerceram de forma excepcional algum trabalho nos últimos 30 dias;
- c) possuem trabalho não remunerado de ajuda em negócios de parentes, ou remunerado em espécie/benefício, sem procura de trabalho;
- d) excluem-se as pessoas que, de forma bastante excepcional, fizeram algum trabalho nos últimos 7 dias.**

**Desempregados:** são os indivíduos que se encontram em uma das seguintes situações:

- a) Desemprego Aberto: pessoas que procuraram trabalho de maneira efetiva nos 30 dias anteriores ao da entrevista e não exerceram nenhum trabalho nos últimos sete (7) dias;
- b) Desemprego Oculto pelo Trabalho Precário: pessoas que realizam de forma irregular algum trabalho remunerado (ou não remunerado, em ajuda a negócio de parentes) e que procuraram efetivamente trabalho nos trinta (30) dias anteriores ao da entrevista ou nos últimos doze (12) meses;
- c) Desemprego Oculto pelo Desalento: pessoas que não possuem trabalho e nem procuraram nos últimos trinta (30) dias, por desestímulos do mercado de trabalho ou por circunstâncias fortuitas, mas apresentaram procura efetiva de trabalho nos últimos doze (12) meses.

**Inativos (maiores de 10 anos):** correspondem à parcela da PIA que não está ocupada ou desempregada (Inativos maiores de 10 anos = PIA - PEA).

**Rendimento do Trabalho:** é o rendimento monetário bruto (sem descontos de IR e previdência social) efetivamente recebido, referente ao trabalho realizado no mês imediatamente anterior ao da pesquisa.



Para os assalariados, são considerados descontos por falta etc, ou acréscimos devido a horas extras, gratificações etc. Não são computados o 13º salário e os benefícios indiretos. Para os empregadores, os autônomos e demais posições é considerada a retirada mensal, não incluindo os lucros do trabalho, da empresa ou do negócio.

### 3 - PRINCIPAIS INDICADORES

**Taxa Global de Participação:** é a relação entre a População Economicamente Ativa e a População em Idade Ativa (PEA/PIA). Indica a proporção de pessoas com 10 anos e mais incorporadas ao mercado de trabalho como ocupados ou desempregados.

**Taxa de Desemprego Total:** indica a proporção da PEA que se encontra na situação de desemprego aberto ou oculto.

**Índice de Ocupação:** indica o nível de ocupação alcançado em determinado trimestre em relação ao nível médio do ano de 2000. Este indicador é apresentado também segundo os seguintes ramos de atividade do Setor Serviços:

**Serviços de Oficinas de reparação mecânica:** reforma e conservação de máquinas e veículos.

**Serviços de reparação, serviços de limpeza e vigilância:** reparação e reforma de mobiliário, instalação elétrica e sanitária, alfaiates e costureiras sob medida.

**Serviços de transporte e armazenagem:** transporte rodoviário, ferroviário, aéreo e outros, assim como armazenagem de mercadorias.

**Serviços Especializados:** atividades dos escritórios de engenharia e arquitetura, assessoria técnica, consultoria, pesquisa, análise e processamento de dados, publicidade, jurídico, despachantes, cartório, contabilidade e outros técnicos profissionais não especificados.

**Serviços creditícios e financeiros:** bancos comerciais, de investimento, de seguros, do comércio de títulos e ações, organizações de cartão de crédito.

**Serviços de alimentação:** restaurantes, bares, lanchonetes, cafés, confeitarias, vendedores de rua (pipoqueiro, cachorro quente, acarajé, etc).

**Serviços de educação:** escola, pública ou particular, professores particulares, escola de línguas.

**Serviços de saúde:** hospitais, clínicas, consultórios, prontos-socorros, maternidades, planos de saúde, seguro de vida,.

#### **Serviços auxiliares:**

- Agricultura, aluguel de máquinas agrícolas escritórios de desenvolvimento de projetos agropecuários;
- Comércio, escritórios de representação, comissão, consignação, bolsa de mercadorias;
- Comércio e indústria em geral; serviços de proteção ao crédito, locação de máquinas e equipamentos industriais;
- Seguros, finanças e valores;
- corretagem de seguros, administração de bens móveis;
- Transporte, aeroporto, agentes de vendas de passagens, agentes de turismo, locação de veículos, rodoviária, touring, consórcio, agentes de emprego;
- Atividades econômicas, escritório de cobrança, locação de mão-de-obra.

#### **Outros Serviços**

- Serviços de comunicação; diversões, radiodifusão, e teledifusão; serviços comunitários; comércio e adm. de valores imobiliários e de imóveis; serviços de utilidade pública; serviços pessoais; e outros serviços.

## Nota Técnica N°1/2003

A Secretaria de Estado e Trabalho – SETRAB, juntamente com o DIEESE e Fundação SEADE/SP procederam à atualização da série histórica da Pesquisa de Emprego e Desemprego no Distrito Federal. Desde a sua implantação, esta é a primeira vez que se procede ao ajuste das estimativas históricas da PED/DF aos resultados do Censo Demográfico. Estudos baseados nos resultados do Censo Demográfico 2000-IBGE, revelaram que as projeções demográficas da PED/DF estavam subestimadas em aproximadamente 15%.

Uma vez ajustada a série histórica da PED/DF, todos os indicadores absolutos foram alterados, não havendo, no entanto, modificações de tendências, comparando-se a série anterior com a atual. Registraram-se, ainda, discretas alterações das taxas de participação e de desemprego (em torno de 2,0%), devido à nova ponderação dos Grupos de Regiões Administrativas, ajustada ao crescimento populacional dessas regiões. Isso resultou na diminuição do peso do Grupo 1, de renda mais alta e elevação dos pesos dos Grupos 2 e 3 (de renda intermediária e baixa, respectivamente) onde os níveis de desemprego são maiores. A partir de setembro de 2003 a base da série histórica da PED/DF passa para o ano de 2000 (média anual), antes fixada na média de 1992.

**MINISTÉRIO DO TRABALHO**  
Paulo Roberto dos Santos Pinto – Ministro  
**GOVERNO DO DISTRITO FEDERAL**  
Agnelo Queiroz - Governador  
**SECRETARIA DE ESTADO DE TRABALHO**  
Glauco Rojas Ivo- Secretário  
**SECRETARIA DE ESTADO DE PLANEJAMENTO E ORÇAMENTO DO DISTRITO FEDERAL**  
Edson Ronaldo Nascimento - Secretário  
**COMPANHIA DE PLANEJAMENTO DO DISTRITO FEDERAL - CODEPLAN**  
Ivelise Longhi - Presidente  
**DIRETORIA DE GESTÃO DE INFORMAÇÕES**  
Júlio Miragaya - Diretor  
**FUNDAÇÃO SISTEMA ESTADUAL DE ANÁLISE DE DADOS – SEADE/SP**  
Felicía Madeira – Diretora-Executiva  
Atsuko Haga - Coordenadora  
**DEPARTAMENTO INTERSINDICAL DE ESTATÍSTICA E ESTUDOS SOCIOECONÔMICOS – DIEESE**  
Zenaide Honório – Presidente  
Clemente Ganz Lúcio – Diretor Técnico  
Lúcia Garcia – Coordenadora do Sistema PED  
Clóvis Scherer – Supervisor do Escritório Regional – DF

**DIEESE**

**COORDENAÇÃO E ANÁLISE:** Adalgiza Lara Amaral.

**ASSISTENTE:** Maria Lúcia Leal de Oliveira (Apoio).

**EQUIPE DE ANÁLISE:** Adalgiza Lara Amaral, Fernanda Chuerubim e Daniel Bruno Biagioni.

**GERÊNCIA DE CAMPO, METODOLOGIA E TREINAMENTO:** Violeta Luzia Hristov.

**CODEPLAN**

**COORDENAÇÃO TÉCNICA**

**GERENTE DE ESTUDOS E PESQUISAS SOCIOECONÔMICAS:** Iraci M.D. Moreira Peixoto.

**COORDENADOR GERAL:** Paulo Laerte Coutinho Silva.

**Apoio:** André Luiz Bernardes Fonseca, Elza Maria Lustosa Quaresma, Salvelina Pereira Roldão Cabral.

**Núcleo de Estatística:** Míriam Francisca Chaves Ferreira. Alisson Carlos da Costa Silva.

**Apoio:** Jorge Alves Machado, Maria das Graças de Souza, Maria Edna P. Medeiros, Maria Sueli da Silva.

**EQUIPE DE CONSISTÊNCIA E DIGITAÇÃO**

**COORDENADOR:** Paulo César Antonio Batista

**Equipe:** Ana Maria Alves Galvão, Maria Aparecida Gonçalves, Maria da Conceição R. Silva, Sandra Moreira de Farias, Selmo Cláudio Dias.

**Apoio:** Lucimar Pereira Gonçalves, Maura Ferreira Cavallari.

**EQUIPE DE CRÍTICA**

**COORDENADORA:** Mariza Gomes de O. Ribeiro

**Equipe:** Ângela Maria P. da Silva, Benilde Maria Rios Nunes, Leila Valerie Funke Ormieres, Márcia Maria Montenegro de Abreu, Maryângela oliveira senna, Maria José Borges, Maria Helena Marquês, Maria Tereza Botelho de Sousa, Raquel Alves Moreira, Suelly da Rocha Souza, Thelma Kreimer Guedes.

**Apoio:** Maria Selma Dantas, Maria de Fátima Ribeiro

**PASQUALI & FREIRE**

Concetta Grace Pasquali

Renato Rossi

**COORDENAÇÃO DE CHECAGEM E LISTAGEM:** Tonphson Luiz Haussler.

**Equipe:** Edna Rodrigues Costa, Elita Gurgel Freitas Filha, José Wilson dos Santos, Luiza Rosemeire, R. Dias Sousa, Marcos Antônio de Jesus Costa, Maria Eunice Nazário, Valdecy Francisco de Souza (Listador).

**EQUIPE DE SUPERVISÃO DE CAMPO:**

**Equipe:** Maria Aldina C. de Souza, Daniel Andrade Carvalho Ferreira, Jeane da Conceição Lima, Marizângela da Conceição da Silva, Neusa Maria Silva, Regina Célia Gonsalves de Souza, Rosângela C. M. Souza.

**EQUIPE DE ENTREVISTADORES:**

Ana Amélia Medeiros Corrêa, Angela Cristina Costa, Antônia de Gurgel Aragão, Antonio Alves Gomes, Arnon Sousa da Silva, Bernadete Maria de Oliveira, Diana Michele de Souza, Eliana Lucia da Silva, Elizângela Rodrigues da Mota, Francisca Edna Penha da Silva Mattos, Lislayne da Silva Nascimento, Maria Delza Souza Reis, Maria Elieuzza Correa dos Santos, Núbia Vieira da Costa, Ozinei Lopes Gama, Raimilene do Socorro Rocha, Raimundo Nonato rocha dos Santos, Reginaldo Barroso de Melo, Roberto César Jacaúna, Viviane Sousa Petroceli, Wanderlúbia de C. Naous.

**PESQUISA DE CAMPO E APOIO LOGÍSTICO:**

**Pasquali & freire**

INSTITUTO DE AVALIAÇÃO PROFISSIONAL E GERENCIAL

Pasquali & Freire

SHIN CA 01 Lt. 01 Salas 419/420 – Shopping Deck Norte Lago, Norte – DF

CEP 70.503-501 Tel. (061) 3468-3344