



GDF

SECRETARIA DE
ESTADO DE TRABALHO

PED-DEF

PESQUISA DE EMPREGO E DESEMPREGO

NO DISTRITO FEDERAL

Resultados: Janeiro/2012

PESQUISA DE EMPREGO E DESEMPREGO NO DISTRITO FEDERAL

JANEIRO DE 2012

Aumento da PEA refletiu no aumento do desemprego

De acordo com as informações captadas pela Pesquisa de Emprego e Desemprego - PED, a Taxa de Desemprego total no Distrito Federal apresentou aumento, ao passar de 11,0%, em dezembro de 2011, para 11,5%, em janeiro de 2012. Em dezembro, o Rendimento Médio Real dos Ocupados apresentou pequeno acréscimo (0,6%), dos Autônomos aumentou (2,4%) e dos Assalariados diminuiu (1,3%).

Tabela 1
Estimativas do Número de Pessoas de 10 Anos e Mais, segundo Condição de Atividade
Distrito Federal
Janeiro/11, Dezembro/11 e Janeiro/12

Condição de Atividade	Estimativas (em mil pessoas)			Variações			
				Absoluta (em mil pessoas)		Relativa (%)	
	Jan./11	Dez./11	Jan./12	Jan./12 Dez./11	Jan./12 Jan./11	Jan./12 Dez./11	Jan./12 Jan./11
População em Idade Ativa	2.202	2.262	2.268	6	66	0,3	3,0
População Economicamente Ativa	1.382	1.408	1.415	7	33	0,5	2,4
Ocupados	1.208	1.253	1.252	-1	44	-0,1	3,6
Desempregados	174	155	163	8	-11	5,2	-6,3
Em Desemprego Aberto	113	115	120	5	7	4,3	6,2
Em Desemprego Oculto pelo Trabalho Precário	28	25	24	-1	-4	-4,0	-14,3
Em Desemprego Oculto pelo Desalento	33	15	19	4	-14	26,7	-42,4
Inativos com 10 anos e mais	820	854	853	-1	33	-0,1	4,0
Taxa de Desemprego Total (em %)	12,6	11,0	11,5	-	-	-	-
Desemprego Aberto	8,2	8,2	8,5	-	-	-	-
Desemprego Oculto pelo Trabalho Precário	2,0	1,8	1,7	-	-	-	-
Desemprego Oculto pelo Desalento	2,4	1,1	1,4	-	-	-	-

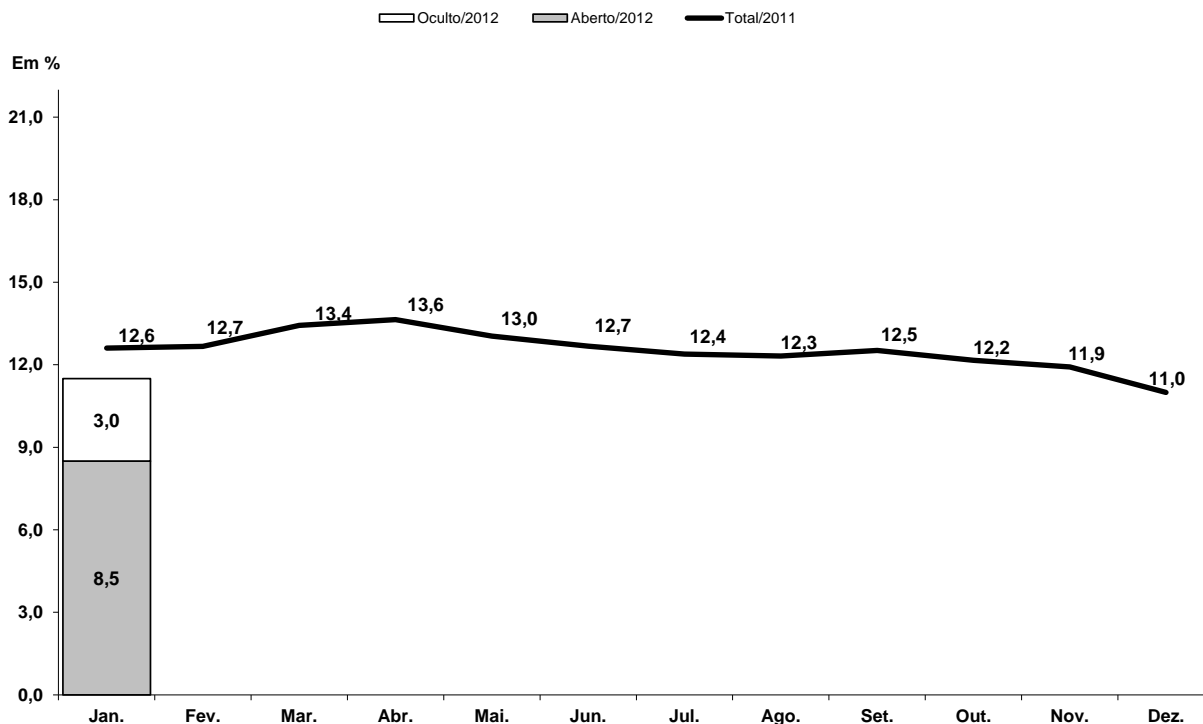
Fonte: PED-DF - Convênio SETRAB-GDF, CODEPLAN, SEADE-SP e DIEESE.

obs: quaisquer pequenas diferenças nos dados apresentados devem-se a arredondamentos.

COMPORTAMENTO DO MÊS

1. A Taxa de Desemprego Total no Distrito Federal apresentou aumento ao passar de 11,0%, em dezembro de 2011, para 11,5%, em janeiro de 2012 (Tabela 1). Segundo suas componentes, observou-se o mesmo movimento na Taxa de Desemprego Aberto (que passou de 8,2% para 8,5%) e na Taxa de Desemprego Oculto (de 2,8% para 3,0%) (Tabela 2 - B, anexo).
2. A população desempregada no Distrito Federal no mês de janeiro foi de 163 mil pessoas, 8 mil a mais em relação ao mês de dezembro de 2011. Este resultado decorreu do aumento de 7 mil pessoas na População Economicamente Ativa, uma vez que ficou relativamente estável o número de postos de trabalho (-1 mil) (Tabela 1). A Taxa de Participação passou de 62,2% para 62,4%, no período analisado (Tabela 1, anexo).

Gráfico A Taxas de Desemprego, por Tipo Distrito Federal 2011 – 2012



Fonte: PED-DF - Convênio SETRAB-GDF, CODEPLAN, SEADE-SP e DIEESE.

Nota: a taxa de desemprego total é composta pela soma das taxas de desemprego aberto e oculto.

Obs: Quaisquer pequenas diferenças nos dados apresentados devem-se a arredondamentos.

3. No mês em análise, com a relativa estabilidade do nível ocupacional (-0,1%), o contingente de ocupados foi estimado em 1.252 mil. Esse resultado, deveu-se ao aumento de postos de trabalho na Administração Pública (2,0% ou 4 mil novos postos de trabalho) e da redução nos setores da Indústria (8,5% ou 4 mil postos), e no agregado Outros (5,8% ou 6 mil postos), uma vez que nos setores Serviços (0,2% ou 1 mil postos), Comércio (1,0% ou 2 mil novos postos) e Construção Civil (1,4% ou 1 mil novos postos), manteve-se relativa estabilidade (Tabela 2).

Tabela 2
Estimativas do Número de Ocupados, segundo Setores de Atividade
Distrito Federal
Janeiro/11, Dezembro/11 e Janeiro/12

Setores de Atividade	Estimativas (em mil pessoas)			Variações			
				Absoluta (em mil pessoas)		Relativa (%)	
	Jan./11	Dez./11	Jan./12	Jan./12 Dez./11	Jan./12 Jan./11	Jan./12 Dez./11	Jan./12 Jan./11
Total	1.208	1.253	1.252	-1	44	-0,1	3,6
Indústria	49	47	43	-4	-6	-8,5	-12,2
Construção Civil	68	71	72	1	4	1,4	5,9
Comércio	194	192	194	2	0	1,0	0,0
Serviços	600	637	636	-1	36	-0,2	6,0
Administração Pública	195	204	208	4	13	2,0	6,7
Outros (1)	101	103	97	-6	-4	-5,8	-4,0

Fonte: PED-DF - Convênio SETRAB-GDF, CODEPLAN, SEADE-SP e DIEESE.

Nota:

(1) Inclui Serviços Domésticos.

obs: quaisquer pequenas diferenças nos dados apresentados devem-se a arredondamentos.

4. Segundo posição na ocupação, o número de Assalariados, no Distrito Federal, aumentou (1,2%), resultado da variação positiva no setor no Setor Privado (2,4%), uma vez que houve variação negativa no Setor Público (1,4%). O assalariamento no setor privado Com e Sem Carteira Assinada aumentou (2,3% e 2,1%, respectivamente). Reduziram-se para os Autônomos (3,2%) e no agregado Demais Posições, (3,9%) (Tabela 3).

Tabela 3
Estimativas do Número de Ocupados, segundo Posição na Ocupação
Distrito Federal
Janeiro/11, Dezembro/11 e Janeiro/12

Posição na Ocupação	Estimativas (em mil pessoas)			Variações			
				Absoluta (em mil pessoas)		Relativa (%)	
	Jan./11	Dez./11	Jan./12	Jan./12 Dez./11	Jan./12 Jan./11	Jan./12 Dez./11	Jan./12 Jan./11
Total	1.208	1.253	1.252	-1	44	-0,1	3,6
Total de Assalariados (1)	865	919	930	11	65	1,2	7,5
Setor Privado	593	625	640	15	47	2,4	7,9
Com Carteira Assinada	502	529	541	12	39	2,3	7,8
Sem Carteira Assinada	91	96	98	2	7	2,1	7,7
Setor Público	272	294	290	-4	18	-1,4	6,6
Autônomos	156	154	149	-5	-7	-3,2	-4,5
Demais Posições (2)	186	180	173	-7	-13	-3,9	-7,0

Fonte: PED-DF - Convênio SETRAB-GDF, CODEPLAN, SEADE-SP e DIEESE.

Notas:

(1) Inclui os que não informaram o segmento em que trabalham.

(2) Incluem empregadores, empregados domésticos, donos de negócio familiar, trabalhadores familiares sem remuneração, profissionais liberais e outras posições ocupacionais.

obs: quaisquer pequenas diferenças nos dados apresentados devem-se a arredondamentos.

5. O Rendimento Médio Real dos Ocupados foi estimado, em dezembro de 2011, em R\$ 2.197, o que representa ligeiro crescimento de 0,6% em relação a novembro. O Rendimento Médio Real dos Assalariados, de R\$ 2.337, apresentou redução de 1,3%, no mesmo período. Entre os assalariados do Setor Privado e do Setor Público foi observado aumento no rendimento médio de 0,7% e 0,9%, respectivamente. Os assalariados do setor privado Com Carteira assinada apresentaram estabilidade e os Sem Carteira, aumento de 5,3%. O rendimento médio dos Autônomos aumentou 2,4%. No setor privado, foi observado aumento no salário médio real do Comércio, 3,7%, e redução nos Serviços, 0,9% (Tabela 4).
6. Entre novembro e dezembro de 2011, a Massa de Rendimentos dos ocupados aumentou (1,5%), devido ao comportamento semelhante do rendimento médio e do nível ocupacional. Já a Massa de Rendimentos dos assalariados manteve relativa estabilidade (-0,2%), em decorrência do aumento no nível de emprego, uma vez que reduziu o salário médio real (Tabela 12 - B, anexo).

Tabela 4

**Rendimento Médio Real (1) dos Ocupados, Assalariados, segundo Categorias Seleccionadas e Trabalhadores Autônomos
Dezembro/10, Novembro/11 e Dezembro/11**

Categorias Seleccionadas	Rendimentos (em reais de Dezembro de 2011)			Variações (%)	
	Dez./10	Nov./11	Dez./11	Dez./11 Nov./11	Dez./11 Dez./10
Total de Ocupados	2.221	2.183	2.197	0,6	-1,1
Total de Assalariados (2)	2.441	2.368	2.337	-1,3	-4,3
Setor Privado	1.219	1.221	1.229	0,7	0,8
Com Carteira	1.231	1.252	1.252	0,0	1,7
Sem Carteira	1.139	1.038	1.093	5,3	-4,0
Comércio	1.082	1.024	1.062	3,7	-1,8
Serviços	1.245	1.281	1.270	-0,9	2,0
Setor Público	5.377	5.210	5.256	0,9	-2,3
Trabalhadores Autônomos	1.199	1.243	1.273	2,4	6,2

Fonte: PED-DF - Convênio SETRAB-GDF, CODEPLAN, SEADE-SP e DIEESE.

Notas:

(1) Inflator Utilizado: INPC-DF - IBGE.

(2) Inclui setor público.

obs: quaisquer pequenas diferenças nos dados apresentados devem-se a arredondamentos.

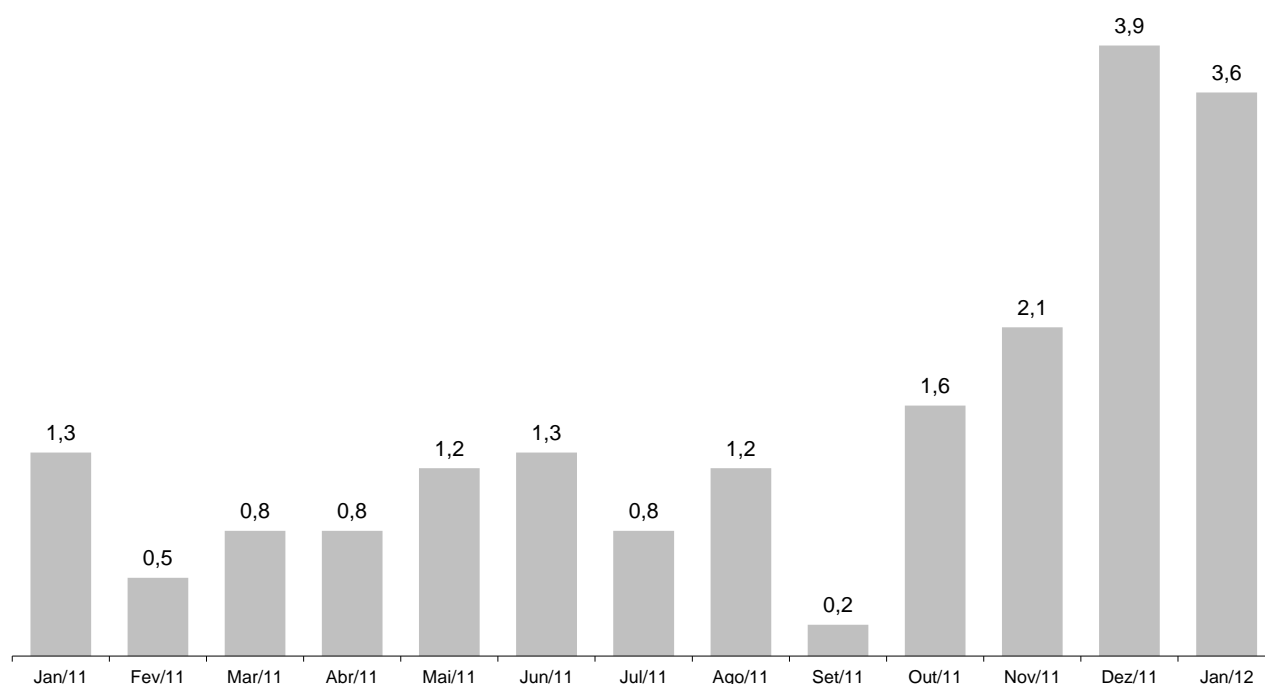
COMPORTAMENTO EM 12 MESES

7. Observou-se diminuição da Taxa de Desemprego Total de 12,6%, em janeiro de 2011, para 11,5%, em janeiro de 2012 (Tabela 1, corpo do texto). A Taxa de Desemprego Oculto diminuiu de 4,4% para 3,0% e a de Desemprego Aberto passou de 8,2% para 8,5% (Tabela 2 - B, anexo).
8. Nesse período, foram gerados 44 mil postos de trabalho, número superior às 33 mil pessoas que ingressaram na População Economicamente Ativa, o que fez reduzir o contingente de desempregados em 11 mil pessoas. Este comportamento resultou na redução do desemprego em 11 mil pessoas nos últimos 12 meses (Tabela 1). O Tempo Médio de Procura por Trabalho reduziu de 41 semanas, em janeiro de 2011, para 37 semanas em janeiro de 2012.

9. Nos últimos doze meses aumentou o Nível Ocupacional, no Distrito Federal, (3,6%). Dentre os Setores de Atividade analisados, apresentaram aumento a Administração Pública (6,7%, ou 13 mil novos postos de trabalho), Serviços (6,0%, ou 36 mil novos postos) e Construção Civil (5,9% ou 4 mil novos postos). Reduziram-se na Indústria (12,2% ou 6 mil postos), no agregado Outros (4,0% ou 4 mil postos) e manteve-se estável no setor Comércio (Tabela 2).

Gráfico B
Varição anual (1) do nível de ocupação
Distrito Federal – Janeiro de 2011 a Janeiro de 2012

Em %



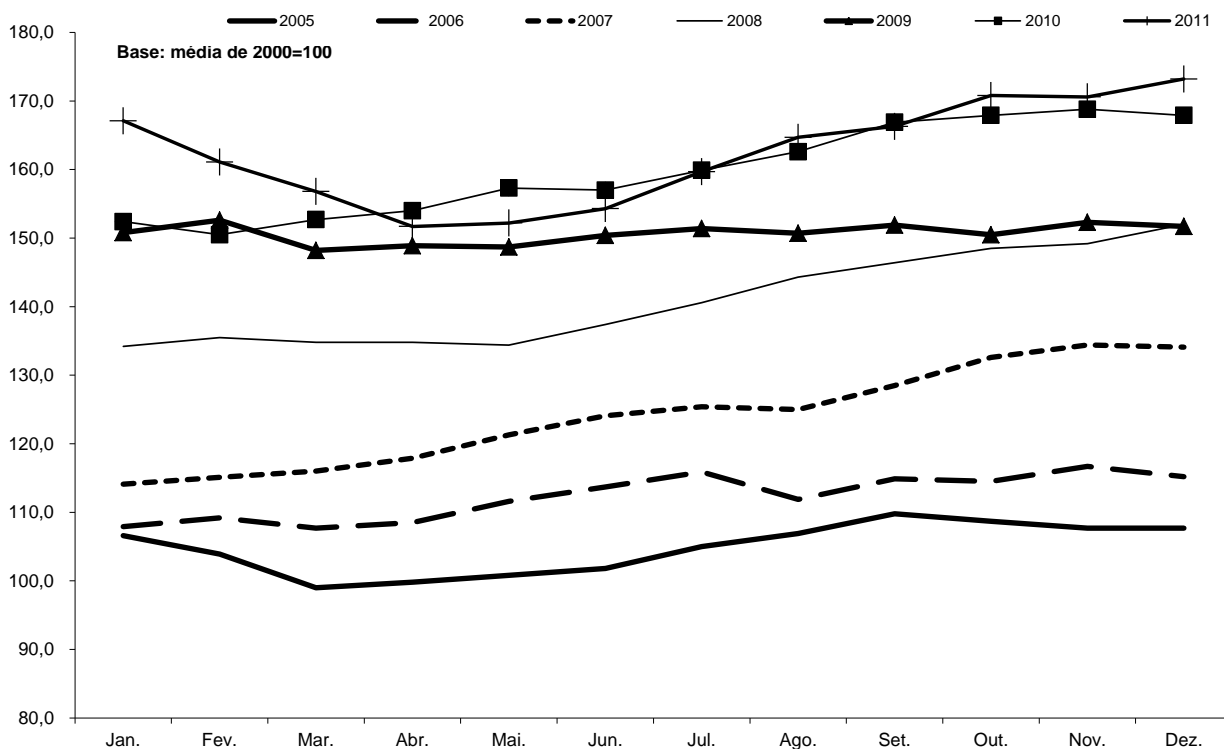
Fonte: PED-DF - Convênio SETRAB-GDF, CODEPLAN, SEADE-SP e DIEESE.

Nota:

(1) Variação relativa em relação ao mesmo mês do ano anterior.

10. O Total de Assalariados aumentou 7,5%, no período analisado. O assalariamento no Setor Privado e Público aumentou 7,9% e 6,6%, respectivamente. No setor privado, o número de assalariados Com Carteira aumentou 7,8% e os Sem Carteira, 7,7%. Houve redução entre os Autônomos (4,5%) e no agregado Demais Posições (7,0%) (Tabela 3, corpo do texto).
11. Entre dezembro de 2010 e 2011, o Rendimento Médio Real dos Ocupados e Assalariados apresentou redução de 1,1% e 4,3%, respectivamente (Tabela 4, corpo do texto). No mesmo período, a Massa de Rendimentos dos ocupados aumentou 3,2% e a dos assalariados 1,7%. Em ambos os casos, resultado do aumento no nível de ocupação, uma vez que houve redução do rendimento médio (Tabela 12 - B, anexo).

Gráfico C
Índice da massa de rendimentos reais (1) dos ocupados (2)
Distrito Federal - 2005-2011



Fonte: PED-DF - Convênio SETRAB-GDF, CODEPLAN, SEADE-SP e DIEESE.

Nota:

(1) Inflator utilizado: INPC-DF - IBGE.

(2) Incluem os ocupados que não tiveram remuneração no mês e exclui os trabalhadores familiares sem remuneração salarial.

Anexo Estatístico

TABELAS

- Tabela 01** Estimativa da População Total e Economicamente Ativa e dos Inativos Maiores de 10 anos, Taxas de Participação e de Desemprego Total - Distrito Federal - 1993 a 2012.
- Tabela 02** Taxas de Desemprego, por Tipo e por Grupos de Regiões Administrativas - Distrito Federal - 1993 a 2012.
- Tabela 03** Taxas de Desemprego, por Atributos Pessoais - Distrito Federal - 1993 a 2012.
- Tabela 04** Distribuição dos Desempregados, por Atributos Pessoais - Distrito Federal - 1993 a 2012.
- Tabela 05** Estimativas e Índices do Nível de Ocupação, por Setor de Atividade Econômica - Distrito Federal - 1993 a 2012.
- Tabela 06** Estimativas e Índices do Nível de Ocupação, por Posição na Ocupação - Distrito Federal - 1993 a 2012.
- Tabela 07** Índices do Nível de Ocupação, por Ramo de Atividade - Distrito Federal - 1993 a 2012.
- Tabela 08** Distribuição dos Ocupados, por Atributos Pessoais - Distrito Federal - 1993 a 2012.
- Tabela 09** Rendimento Médio Real Trimestral dos Ocupados, Assalariados e dos Autônomos no Trabalho Principal - Distrito Federal - 1992 a 2011.
- Tabela 10** Rendimento Real Máximo e Mínimo dos Ocupados e dos Assalariados no Trabalho Principal - Distrito Federal - 1992 a 2011.
- Tabela 11** Rendimento Médio Real dos Ocupados e dos Assalariados no Trabalho Principal - Distrito Federal - 1992 a 2011.
- Tabela 12** Índices do Emprego, do Rendimento Médio Real e da Massa de Rendimentos Reais dos Ocupados e dos Assalariados - Distrito Federal - 1992 a 2011.
- Tabela 13** Rendimento Médio Real dos Assalariados no Setor Público e Privado, por Setor de Atividade Econômica e Carteira de Trabalho Assinada e Não-Assinada pelo Atual Empregador- Distrito Federal - 1992 a 2011.
- Tabela 14** Estimativas e Índices do Nível de Ocupação, por Setor de Atividade Econômica - Distrito Federal - 1993 a 2012.

Tabela 1 - A
Estimativas da População Total e Economicamente Ativa e dos Inativos Maiores
de 10 Anos e Taxas de Participação e de Desemprego Total
Distrito Federal
1993-2010

Períodos	População Economicamente Ativa						Inativos Maiores de 10 Anos			Taxas (%)		População Total (1)
	Total		Ocupados		Desempregados		Índice (2)	Números Absolutos (1)	Índice (2)	Participação (PEA/PIA)	Desemprego total (DES/PEA)	
	Números Absolutos (1)	Índice (2)	Números Absolutos (1)	Índice (2)	Números Absolutos (1)	Índice (2)						
Janeiro-1993	756	76,1	633	79,8	123	61,2	484	81,8	60,9	16,3	1.562	
Janeiro-1994	776	78,1	662	83,4	114	56,6	506	85,5	60,5	14,6	1.607	
Janeiro-1995	783	78,8	675	85,1	108	53,9	541	91,4	59,1	13,8	1.627	
Janeiro-1996	826	83,1	690	87,0	136	67,8	542	91,6	60,4	16,5	1.696	
Janeiro-1997	836	84,1	703	88,6	133	66,3	578	97,6	59,1	15,9	1.734	
Janeiro-1998	906	91,1	735	92,6	171	85,1	555	93,8	62,0	18,9	1.780	
Janeiro-1999	934	94,0	738	93,0	196	97,6	575	97,1	61,9	21,0	1.845	
Janeiro-2000	970	97,6	762	96,0	208	103,9	588	99,3	62,3	21,5	1.904	
Janeiro-2001	1.003	100,9	809	101,9	194	96,5	608	102,6	62,3	19,3	1.962	
Janeiro-2002	1.048	105,4	833	105,0	215	107,2	614	103,8	63,0	20,5	2.016	
Janeiro-2003	1.102	110,9	869	109,6	233	116,3	614	103,7	64,2	21,2	2.077	
Janeiro-2004	1.158	116,5	906	114,2	252	125,4	615	103,9	65,3	21,7	2.136	
Janeiro-2005	1.191	119,8	962	121,3	229	114,0	639	108,0	65,1	19,2	2.204	
Janeiro-2006	1.231	123,8	1.002	126,3	229	113,9	665	112,4	64,9	18,6	2.266	
Janeiro-2007	1.240	124,7	1.021	128,7	219	108,9	692	116,9	64,2	17,6	2.316	
Janeiro-2008	1.309	131,7	1.088	137,1	221	110,2	709	119,7	64,9	16,9	2.396	
Janeiro-2009	1.352	136,0	1.139	143,6	212	105,8	723	122,2	65,1	15,7	2.458	
Janeiro-2010	1.397	140,5	1.192	150,2	205	102,4	742	125,4	65,3	14,7	2.512	

Fonte: Convênio: DIEESE/SEADE-SP/ITE-FAT/SETRAB-GDF/CODEPLAN. PED-DF - Pesquisa de Emprego e Desemprego no Distrito Federal.

(1) Em 1000 pessoas.

(2) Base: média de 2000 = 100.

NOTA: Estimativa da População Total elaborada através consultoria com base nas projeções do IBGE.

Obs: quaisquer pequenas diferenças nos dados apresentados devem-se a arredondamentos.

Tabela 1 - B

Estimativas da População Total e Economicamente Ativa e dos Inativos Maiores de 10 Anos e Taxas de Participação e de Desemprego Total
Distrito Federal
2011-2012

Períodos	População Economicamente Ativa										Inativos Maiores de 10 Anos		Taxas (%)		População Total (1)	
	Total		Ocupados		Desempregados		Índice (2)	Índice (2)	Números Absolutos (1)	Índice (2)	Números Absolutos (1)	Índice (2)	Participação (PEA/PIA)	Desemprego total (DES/PEA)		
	Números Absolutos (1)	Índice (2)	Números Absolutos (1)	Índice (2)	Números Absolutos (1)	Índice (2)										
Janeiro-2011	1.382	139,0	1.208	152,3	174	86,8	820	138,4	62,8	12,6	2.573					
Fevereiro	1.380	138,8	1.205	151,9	175	87,1	828	139,8	62,5	12,7	2.578					
Março	1.389	139,7	1.202	151,5	186	92,9	825	139,4	62,7	13,4	2.583					
Abril	1.398	140,6	1.207	152,2	191	95,1	821	138,7	63,0	13,6	2.581					
Maió	1.401	140,9	1.219	153,6	183	91,0	823	139,0	63,0	13,0	2.583					
Junho	1.404	141,2	1.226	154,6	178	88,7	826	139,5	63,0	12,7	2.593					
Julho	1.400	140,8	1.227	154,6	173	86,4	836	141,2	62,6	12,4	2.595					
Agosto	1.404	141,2	1.231	155,2	173	86,2	839	141,6	62,6	12,3	2.600					
Setembro	1.409	141,8	1.233	155,4	176	87,9	839	141,6	62,7	12,5	2.611					
Outubro	1.413	142,2	1.241	156,4	172	85,6	840	141,8	62,7	12,2	2.623					
Novembro	1.409	141,8	1.241	156,5	168	83,7	846	143,0	62,5	11,9	2.620					
Dezembro	1.408	141,6	1.253	158,0	155	77,2	854	144,2	62,2	11,0	2.624					
Janeiro-2012	1.415	142,4	1.252	157,8	163	81,1	853	144,1	62,4	11,5	2.624					
Varição Mensal																
Jan-2012/Dez-2011	0,5		-0,1		5,2		-0,1		0,3	4,5	0,0					
Varição no Ano																
Jan-2012/Dez-2011	0,5		-0,1		5,2		-0,1		0,3	-10,9	0,0					
Varição Anual																
Jan-2012/Jan-2011	2,4		3,6		-6,3		4,0		-0,6	-8,7	2,0					

Fonte: Convênio: DIEESE/SEADE-SP/INTE-FAT/SETRAB-GDF/CODEPLAN. PED-DF - Pesquisa de Emprego e Desemprego no Distrito Federal.

(1) Em 1000 pessoas.

(2) Base: média de 2000 = 100.

NOTA: Estimativa da População Total elaborada através consultoria com base nas projeções do IBGE.

Obs: quaisquer pequenas diferenças nos dados apresentados devem-se a arredondamentos.

Tabela 2 - A
Taxas de Desemprego, por Tipo e por Grupos de Regiões Administrativas
Distrito Federal
1993-2010

Períodos	Taxas de Desemprego												Em porcentagem		
	Por Tipo						Por Grupo de Regiões Administrativas								
	Aberto		Oculto		Desalento		Grupo 1		Grupo 2		Grupo 3				
	Total	Aberto	Total	Precário	Oculto		Total	Aberto	Oculto	Total	Aberto	Oculto	Total	Aberto	Oculto
Janeiro-1993	16,3	9,8	6,5	3,4	3,1	9,7	6,5	(1)	15,4	9,4	6,0	20,8	12,1	8,7	
Janeiro-1994	14,7	9,8	4,8	2,4	2,4	5,9	4,2	(1)	13,7	9,4	4,3	20,2	13,2	7,0	
Janeiro-1995	13,8	9,4	4,4	2,3	2,1	4,8	3,3	(1)	13,6	9,7	3,8	18,3	11,7	6,6	
Janeiro-1996	16,5	10,4	6,1	3,3	2,7	8,2	5,1	(1)	16,0	9,9	6,0	20,7	13,3	7,4	
Janeiro-1997	15,9	9,7	6,3	3,3	2,9	7,9	5,2	(1)	15,1	9,4	5,8	20,3	12,0	8,4	
Janeiro-1998	18,9	11,3	7,6	4,4	3,1	8,0	5,9	(1)	17,7	11,3	6,4	24,6	13,5	11,1	
Janeiro-1999	21,0	12,8	8,2	4,4	3,8	10,7	7,8	(1)	19,1	12,9	6,2	26,8	14,6	12,2	
Janeiro-2000	21,5	14,2	7,2	4,0	3,2	8,1	5,9	(1)	19,5	13,6	5,9	28,4	17,9	10,5	
Janeiro-2001	19,3	12,5	6,9	3,4	3,5	10,7	6,5	(1)	16,9	11,4	5,5	24,8	15,5	9,3	
Janeiro-2002	20,5	13,3	7,2	3,8	3,4	9,4	6,9	(1)	19,1	13,3	5,9	25,6	15,4	10,2	
Janeiro-2003	21,2	12,5	8,6	4,5	4,1	10,1	6,9	(1)	18,5	12,1	6,4	27,4	14,7	12,7	
Janeiro-2004	21,7	13,6	8,2	4,3	3,8	9,8	7,1	(1)	18,3	12,7	5,7	28,5	16,3	12,3	
Janeiro-2005	19,2	11,9	7,3	3,8	3,5	10,2	7,2	(1)	16,5	11,2	5,2	24,4	13,9	10,5	
Janeiro-2006	18,6	12,2	6,4	3,5	2,9	11,4	8,8	(1)	16,3	11,5	4,8	22,5	13,7	8,7	
Janeiro-2007	17,6	10,5	7,1	4,2	2,9	9,4	6,9	(1)	16,6	10,4	6,2	20,6	11,4	9,1	
Janeiro-2008	16,9	10,9	5,9	2,9	3,1	9,7	7,1	(1)	14,2	9,8	4,4	21,2	13,0	8,2	
Janeiro-2009	15,7	10,0	5,7	2,9	2,7	8,2	5,8	(1)	14,1	10,0	4,1	18,8	11,0	7,9	
Janeiro-2010	14,7	9,7	5,0	2,6	2,4	9,1	6,6	(1)	13,4	9,8	3,6	17,0	10,1	6,8	

Fonte: Convênio: DIEESE/SEADE-SP/ITE-FAT/SETRAB-GDF/CODEPLAN, PED-DF - Pesquisa de Emprego e Desemprego no Distrito Federal.

(1) A amostra não comporta a desagregação para esta categoria.

Obs 1.: Grupo 1: Grupo de Regiões Administrativas de renda mais alta (Brasília, Lago Sul e Lago Norte);

Grupo 2: Grupo de Regiões Administrativas de renda intermédia (Gama, Taguatinga, Sobradinho, Planaltina, Núcleo Bandeirante, Guará, Cruzeiro, Candangolândia e Riacho Fundo);

Grupo 3: Grupo de Regiões Administrativas de renda mais baixa (Brazlândia, Ceilândia, Samambaia, Paranoá, São Sebastião, Santa Maria e Recanto das Emas);

Obs 2.: quaisquer pequenas diferenças nos dados apresentados devem-se a arredondamentos.

Tabela 2 - B
Taxas de Desemprego, por Tipo e por Grupos de Regiões Administrativas
Distrito Federal
2011-2012

Períodos	Taxas de Desemprego										Emporcentagem			
	Por Tipo					Por Grupo de Regiões Administrativas								
	Total	Aberto	Oculto			Total	Grupo 1			Grupo 2		Grupo 3		
			Total	Preçário	Desalento		Total	Aberto	Oculto	Total		Aberto	Oculto	Total
Janeiro-2011	12,6	8,2	4,4	2,0	2,4	7,1	5,1	9,6	7,1	2,5	16,2	9,6	6,6	
Fevereiro	12,7	8,3	4,3	2,0	2,4	7,0	5,0	10,0	7,4	2,6	16,0	9,7	6,3	
Março	13,4	9,2	4,3	2,1	2,2	7,7	5,8	10,3	7,9	2,5	17,2	10,9	6,3	
Abril	13,6	9,8	3,8	2,0	1,8	7,2	6,0	11,3	8,9	2,4	16,9	11,3	5,6	
Maió	13,0	9,4	3,7	2,0	1,6	7,2	5,9	10,6	8,4	2,2	16,1	10,8	5,3	
Junho	12,7	9,0	3,7	2,1	1,6	6,8	5,4	10,5	8,2	2,2	15,6	10,3	5,3	
Julho	12,4	8,7	3,7	2,2	1,5	6,6	4,9	10,2	8,0	2,2	15,3	10,0	5,4	
Agosto	12,3	8,9	3,4	2,0	1,4	6,6	4,7	9,9	8,0	1,9	15,4	10,4	5,0	
Setembro	12,5	9,2	3,4	2,0	1,4	7,1	5,5	10,4	8,4	2,0	15,3	10,5	4,9	
Outubro	12,2	9,1	3,1	1,8	1,2	7,1	5,7	10,0	8,0	2,0	14,9	10,6	4,3	
Novembro	11,9	8,8	3,1	1,9	1,3	7,1	5,7	10,2	8,0	2,2	14,2	9,9	4,3	
Dezembro	11,0	8,2	2,8	1,8	1,1	6,6	5,2	9,7	7,5	2,2	12,9	9,2	3,6	
Janeiro-2012	11,5	8,5	3,0	1,7	1,4	7,0	5,6	10,2	7,9	2,3	13,4	9,4	3,9	
Variación Mensal														
Jan-2012/Dez-2011	4,5	3,7	7,1	-5,6	27,3	6,1	7,7	5,2	5,3	4,5	3,9	2,2	8,3	
Variación no Ano														
Jan-2012/Dez-2011	4,5	3,7	7,1	-5,6	27,3	6,1	7,7	5,2	5,3	4,5	3,9	2,2	8,3	
Variación Anual														
Jan-2012/Jan-2011	-8,7	3,7	-31,8	-15,0	-41,7	-1,4	9,8	6,3	11,3	-8,0	-17,3	-2,1	-40,9	

Fonte: Convênio: DIEESE/SEADE-SP/MIITE-FAT/SETRAB-GDF/CODEPLAN. PED-DF - Pesquisa de Emprego e Desemprego no Distrito Federal.

(1) A amostra não comporta a desagregação para esta categoria.

Obs 1.: Grupo 1: Grupo de Regiões Administrativas de renda mais alta (Brasília, Lago Sul e Lago Norte);

Grupo 2: Grupo de Regiões Administrativas de renda intermediária (Gama, Taguatinga, Sobradinho, Planaltina, Núcleo Bandeirante, Guará, Cruzeiro, Candangolândia e Riacho Fundo);

Grupo 3: Grupo de Regiões Administrativas de renda mais baixa (Brazlândia, Ceilândia, Samambaia, Paranoá, São Sebastião, Santa Maria e Recanto das Emas).

Obs 2.: quaisquer pequenas diferenças nos dados apresentados devem-se a arredondamentos.

Tabela 3 - A
Taxas de Desemprego, por Atributos Pessoais
Distrito Federal
1993-2010

Períodos	Taxas de Desemprego														Em percentagem	
	Total	Sexo		Faixa Etária					Posição no Domicílio		Raça/Cor					
		Homens	Mulheres	10 a 15 Anos	16 a 24 Anos	25 a 39 Anos	40 a 49 Anos	50 a 59 Anos	60 Anos e Mais	Chefe	Demais Membros	Negros	Não-Negros			
Janeiro-1993	16,3	14,1	18,8	40,9	27,4	12,1	7,1	(1)	(1)	7,6	22,4	18,7	14,7			
Janeiro-1994	14,7	12,8	16,9	40,7	25,4	11,4	5,5	(1)	(1)	6,9	20,2	17,1	13,2			
Janeiro-1995	13,8	12,1	15,9	34,9	24,6	10,4	5,8	(1)	(1)	6,6	19,1	16,2	12,1			
Janeiro-1996	16,5	14,0	19,3	41,2	28,2	12,6	8,2	(1)	(1)	8,0	22,3	17,7	15,1			
Janeiro-1997	15,9	13,9	18,3	39,9	27,4	12,4	6,7	7,9	(1)	8,2	21,3	17,2	14,6			
Janeiro-1998	18,9	16,8	21,2	57,3	31,2	14,8	8,8	8,9	(1)	9,7	25,1	20,4	16,7			
Janeiro-1999	21,0	18,3	24,0	59,9	34,9	16,6	11,6	9,6	(1)	11,1	28,1	22,2	18,8			
Janeiro-2000	21,5	18,4	24,8	65,9	36,4	17,6	10,1	9,7	(1)	11,9	28,4	23,1	18,9			
Janeiro-2001	19,3	16,8	22,1	68,6	32,7	15,1	10,2	10,2	(1)	9,9	26,1	21,7	15,5			
Janeiro-2002	20,5	18,4	22,7	64,8	34,9	16,8	11,1	9,8	(1)	12,1	26,4	22,5	17,0			
Janeiro-2003	21,2	18,2	24,2	58,6	35,9	17,4	12,5	9,9	(1)	11,8	27,8	23,3	16,8			
Janeiro-2004	21,7	19,0	24,7	72,4	38,7	16,9	11,7	9,7	(1)	11,7	29,0	23,9	17,1			
Janeiro-2005	19,2	16,0	22,5	65,6	36,3	14,6	9,9	7,5	(1)	9,4	26,1	21,0	15,7			
Janeiro-2006	18,6	15,2	22,0	66,2	34,9	15,2	9,0	7,7	(1)	8,6	25,5	19,3	17,1			
Janeiro-2007	17,6	14,6	20,9	69,2	33,1	14,3	9,4	8,5	(1)	8,3	24,3	18,8	15,0			
Janeiro-2008	16,9	13,6	20,2	82,3	32,4	13,6	8,8	6,3	(1)	7,4	23,4	17,8	15,3			
Janeiro-2009	15,7	12,5	19,0	68,5	32,0	12,8	7,7	6,4	(1)	7,0	21,8	16,6	14,2			
Janeiro-2010	14,7	12,4	17,0	75,2	30,9	12,1	6,9	3,8	(1)	5,8	20,9	15,6	12,6			

Fonte: Convênio: DIEESE/SEADE-SP/ITE-FA T/SETRAB-GDF/CODEPLAN. PED-DF - Pesquisa de Emprego e Desemprego no Distrito Federal.

(1) A amostra não comporta a desagregação para esta categoria.

Obs.: quaisquer pequenas diferenças nos dados apresentados devem-se a arredondamentos.

Tabela 3 - B
Taxas de Desemprego, por Atributos Pessoais
Distrito Federal
2011-2012

Períodos	Taxas de Desemprego														Em porcentagem	
	Total	Sexo		Faixa Etária						Posição no Domicílio		Raça/Cor				
		Homens	Mulheres	10 a 15 Anos	16 a 24 Anos	25 a 39 Anos	40 a 49 Anos	50 a 59 Anos	60 Anos e Mais	Chefe	Demais Membros	Negros	Não-Negros			
Janeiro-2011	12,6	9,4	16,0	75,4	27,0	10,6	6,0	4,0	(1)	5,3	18,0	13,3	11,1			
Fevereiro	12,7	9,9	15,7	72,9	26,9	10,2	6,7	4,0	(1)	5,4	18,0	13,6	10,9			
Março	13,4	10,8	16,2	73,9	27,3	11,1	7,1	4,9	(1)	5,6	19,1	14,3	11,6			
Abril	13,6	11,1	16,3	75,7	27,3	11,1	7,5	5,5	(1)	6,1	19,0	14,4	12,1			
Mai	13,0	10,5	15,7	78,3	26,7	11,0	6,4	4,9	(1)	5,4	18,6	13,7	11,5			
Junho	12,7	9,9	15,7	79,9	26,7	10,0	6,4	4,9	(1)	5,2	18,0	13,4	10,9			
Julho	12,4	10,0	14,9	75,5	26,8	10,0	5,6	5,3	(1)	4,9	17,8	13,2	10,5			
Agosto	12,3	9,7	15,2	72,7	27,6	9,5	5,9	5,7	(1)	4,9	17,8	12,9	11,0			
Setembro	12,5	10,0	15,2	73,4	27,9	10,0	5,9	5,1	(1)	4,8	18,2	12,8	12,0			
Outubro	12,2	9,7	14,8	73,5	27,8	9,5	5,9	4,2	(1)	4,8	17,6	12,4	11,6			
Novembro	11,9	9,7	14,2	75,1	26,6	9,6	5,8	3,5	(1)	4,8	17,1	12,4	10,9			
Dezembro	11,0	8,9	13,2	77,7	24,7	8,9	5,3	3,4	(1)	4,8	15,6	11,6	9,5			
Janeiro-2012	11,5	8,9	14,3	83,1	25,1	9,5	5,3	3,8	(1)	4,7	16,5	11,9	10,6			
Varição Mensal																
Jan-2012/Dez-2011	4,5	0,0	8,3	6,9	1,6	6,7	0,0	11,8	-	-2,1	5,8	2,6	11,6			
Varição no Ano																
Jan-2012/Dez-2011	-10,9	-10,1	-11,2	9,5	-11,3	-8,7	-13,1	-2,6	-	-11,3	-10,3	-12,5	-7,8			
Varição Anual																
Jan-2012/Jan-2011	-8,7	-5,3	-10,6	10,2	-7,0	-10,4	-11,7	-5,0	-	-11,3	-8,3	-10,5	-4,5			

Fonte: Convênio: DIEESE/SEA DE-SP/ITE-FAT/SETRAB-GDF/CODEPLAN PED-DF - Pesquisa de Emprego e Desemprego no Distrito Federal.

(1) A amostra não comporta a desagregação para esta categoria.

Obs.: quaisquer pequenas diferenças nos dados apresentados devem-se a arredondamentos.

Tabela 4 - A
Distribuição dos Desempregados, por Atributos Pessoais
Distrito Federal
1993-2010

Períodos	Distribuição dos Desempregados													Em porcentagem	
	Total	Sexo		Faixa Etária						Posição no Domicílio		Raça/Cor			
		Homens	Mulheres	10 a 15 Anos	16 a 24 Anos	25 a 39 Anos	40 a 49 Anos	50 a 59 Anos	60 Anos e Mais	Chefe	Demais Membros	Negros	Não-Negros		
Janeiro-1993	100,0	47,6	52,4	8,3	49,6	31,9	7,0	(1)	(1)	19,4	80,6	45,4	54,6		
Janeiro-1994	100,0	47,7	52,3	8,0	49,1	33,5	6,3	(1)	(1)	19,7	80,3	42,7	57,3		
Janeiro-1995	100,0	48,4	51,6	5,9	51,7	31,7	7,3	(1)	(1)	20,1	79,9	48,7	51,3		
Janeiro-1996	100,0	45,6	54,4	6,7	49,3	31,5	9,2	(1)	(1)	20,0	80,0	56,8	43,2		
Janeiro-1997	100,0	47,4	52,6	5,9	50,2	32,0	7,4	3,7	(1)	21,0	79,0	55,6	44,4		
Janeiro-1998	100,0	47,5	52,5	6,7	47,7	33,3	8,1	3,4	(1)	21,0	79,0	64,0	36,0		
Janeiro-1999	100,0	45,8	54,2	5,2	46,7	34,9	9,4	3,1	(1)	22,2	77,8	67,7	32,3		
Janeiro-2000	100,0	44,7	55,3	3,4	48,4	35,7	8,6	3,1	(1)	23,2	76,8	65,9	34,1		
Janeiro-2001	100,0	46,1	53,9	4,8	47,4	33,5	9,6	3,9	(1)	21,5	78,5	69,0	31,0		
Janeiro-2002	100,0	46,0	54,0	2,8	47,6	35,3	9,6	3,7	(1)	24,2	75,8	70,7	29,3		
Janeiro-2003	100,0	43,9	56,1	2,6	47,4	35,1	10,4	3,9	(1)	22,9	77,1	74,0	26,0		
Janeiro-2004	100,0	45,0	55,0	3,3	49,7	32,6	9,9	3,7	(1)	22,6	77,4	75,1	24,9		
Janeiro-2005	100,0	42,3	57,7	4,0	49,8	32,3	9,6	3,4	(1)	20,1	79,9	72,7	27,3		
Janeiro-2006	100,0	41,6	58,4	3,8	48,1	34,8	9,0	3,8	(1)	19,2	80,8	69,7	30,3		
Janeiro-2007	100,0	42,3	57,7	3,6	45,8	34,2	10,6	4,8	(1)	19,8	80,2	73,0	27,0		
Janeiro-2008	100,0	40,3	59,7	6,0	44,8	34,7	9,8	3,9	(1)	17,9	82,1	66,7	33,3		
Janeiro-2009	100,0	40,1	59,9	4,6	45,9	34,5	9,9	4,3	(1)	18,3	81,7	65,4	34,6		
Janeiro-2010	100,0	42,3	57,7	6,2	46,9	33,8	9,9	2,8	(1)	16,2	83,8	74,0	26,0		

Fonte: Convênio: DIEESE/SEADE-SP/ITE-FAT/SETRAB-GDF/CODEPLAN. PED-DF - Pesquisa de Emprego e Desemprego no Distrito Federal.

(1) A amostra não comporta a desagregação para esta categoria.

Obs.: quaisquer pequenas diferenças nos dados apresentados devem-se a arredondamentos.

Tabela 4 - B
Distribuição dos Desempregados, por Atributos Pessoais
Distrito Federal
2011-2012

Períodos	Distribuição dos Desempregados													Em porcentagem	
	Total	Sexo		Faixa Etária							Posição no Domicílio		Raça/Cor		
		Homens	Mulheres	10 a 15 Anos	16 a 24 Anos	25 a 39 Anos	40 a 49 Anos	50 a 59 Anos	60 Anos e Mais	Chefe	Demais Membros	Negros	Não-Negros		
Janeiro-2011	100,0	38,7	61,3	6,3	44,4	35,4	9,8	3,6	(1)	17,7	82,3	70,5	29,5		
Fevereiro	100,0	40,3	59,7	6,9	43,8	34,0	11,1	3,6	(1)	17,9	82,1	71,3	28,7		
Março	100,0	40,9	59,1	6,6	42,4	35,1	11,1	4,0	(1)	17,5	82,5	71,6	28,4		
Abril	100,0	41,4	58,6	6,9	42,6	33,6	11,6	4,6	(1)	18,7	81,3	71,9	28,1		
Mai	100,0	41,2	58,8	6,2	43,5	35,0	10,2	4,4	(1)	17,3	82,7	72,6	27,4		
Junho	100,0	40,4	59,6	6,3	44,9	33,0	10,4	4,6	(1)	16,9	83,1	74,3	25,7		
Julho	100,0	42,2	57,8	5,9	44,8	34,1	9,5	4,9	(1)	16,4	83,6	74,3	25,7		
Agosto	100,0	41,2	58,8	5,8	45,2	32,6	10,0	5,4	(1)	16,8	83,2	72,9	27,1		
Setembro	100,0	41,5	58,5	5,5	45,9	33,1	10,0	4,8	(1)	16,1	83,9	70,5	29,5		
Outubro	100,0	41,0	59,0	5,4	46,9	32,6	10,2	4,2	(1)	16,6	83,4	71,0	29,0		
Novembro	100,0	42,1	57,9	5,1	46,7	33,5	10,2	3,5	(1)	17,0	83,0	73,0	27,0		
Dezembro	100,0	41,7	58,3	5,3	46,1	33,7	10,2	3,7	(1)	18,5	81,5	74,1	25,9		
Janeiro-2012	100,0	39,7	60,3	5,8	45,6	34,4	9,6	3,8	(1)	17,5	82,5	71,7	28,3		

Fonte: Convênio: DIEESE/SEADE-SP/ITE-FAT/SETRAB-GDF/CODEPLAN PED-DF - Pesquisa de Emprego e Desemprego no Distrito Federal.

(1) A amostra não comporta a desagregação para esta categoria.

Obs.: quaisquer pequenas diferenças nos dados apresentados devem-se a arredondamentos.

Tabela 5 - A
Estimativas e Índices do Nível de Ocupação, por Setor de Atividade Econômica
Distrito Federal
1993-2010

Períodos	Total		Indústria de transformação		Comércio		Serviços		Outros (1)	
	Números Absolutos (2)	Índice (3)	Números Absolutos (2)	Índice (3)	Números Absolutos (2)	Índice (3)	Números Absolutos (2)	Índice (3)	Números Absolutos (2)	Índice (3)
Janeiro-1993	633	79,8	25	82,1	98	83,2	394	75,7	117	93,1
Janeiro-1994	662	83,4	21	69,1	107	91,0	409	78,7	125	99,6
Janeiro-1995	675	85,1	24	81,0	110	93,3	419	80,5	122	97,3
Janeiro-1996	690	87,0	26	84,5	112	95,5	436	83,7	117	93,1
Janeiro-1997	703	88,6	37	120,9	102	86,8	443	85,1	122	97,4
Janeiro-1998	735	92,6	32	106,6	107	91,4	476	91,5	119	95,1
Janeiro-1999	738	93,0	28	94,2	109	92,7	477	91,7	123	98,3
Janeiro-2000	762	96,0	30	98,9	113	96,1	502	96,4	118	93,9
Janeiro-2001	809	101,9	31	102,0	123	105,2	539	103,7	115	91,6
Janeiro-2002	833	105,0	31	102,0	128	109,1	551	105,9	123	98,0
Janeiro-2003	869	109,6	33	108,3	136	116,2	572	109,9	128	102,1
Janeiro-2004	906	114,2	33	107,7	145	123,2	602	115,7	127	101,1
Janeiro-2005	962	121,3	34	112,9	158	134,7	638	122,6	132	105,4
Janeiro-2006	1.002	126,3	38	125,9	168	143,2	652	125,3	144	114,7
Janeiro-2007	1.021	128,7	41	136,5	161	137,0	663	127,5	155	123,8
Janeiro-2008	1.088	137,1	44	145,0	178	151,7	706	135,7	160	127,4
Janeiro-2009	1.139	143,6	47	155,8	181	154,2	742	142,6	169	134,7
Janeiro-2010	1.192	150,2	43	142,4	194	165,4	789	151,5	166	132,5

Fonte: Convênio: DIEESE/SEADE-SP/ITE-FA T/SETRAB-GDF/CODEPLAN. PED-DF - Pesquisa de Emprego e Desemprego no Distrito Federal.

(1) Englobam: Construção Civil, Serviços Domésticos, etc.

(2) Em 1000 pessoas.

(3) Base: média de 2000 = 100.

Obs.: quaisquer pequenas diferenças nos dados apresentados devem-se a arredondamentos.

Tabela 5 - B
Estimativas e Índices do Nível de Ocupação, por Setor de Atividade Econômica
Distrito Federal
2011-2012

Períodos	Total		Indústria de transformação		Comércio		Serviços		Outros (1)	
	Números Absolutos (2)	Índice (3)	Números Absolutos (2)	Índice (3)	Números Absolutos (2)	Índice (3)	Números Absolutos (2)	Índice (3)	Números Absolutos (2)	Índice (3)
Janeiro-2011	1.208	152,3	49	161,1	194	165,6	795	152,9	169	135,1
Fevereiro	1.205	151,9	46	153,3	191	163,1	797	153,1	170	135,8
Março	1.202	151,5	44	145,7	203	172,9	792	152,2	162	129,5
Abril	1.207	152,2	48	159,8	201	171,5	793	152,4	164	130,7
Maior	1.219	153,6	47	155,0	206	175,8	798	153,4	167	133,1
Junho	1.226	154,6	48	159,5	198	169,0	813	156,2	167	133,0
Julho	1.227	154,6	44	145,7	198	168,7	816	156,9	168	133,9
Agosto	1.231	155,2	48	157,6	196	167,1	819	157,3	169	134,4
Setembro	1.233	155,4	47	156,5	196	166,9	817	157,0	173	137,5
Outubro	1.241	156,4	52	170,9	196	167,1	820	157,7	173	137,8
Novembro	1.241	156,5	48	158,8	192	163,9	832	160,0	169	134,5
Dezembro	1.253	158,0	47	154,3	192	163,8	841	161,6	174	138,4
Janeiro-2012	1.252	157,8	43	143,5	194	165,8	844	162,3	169	134,8
Varição Mensal										
Jan-2012/Dez-2011	-0,1		-8,5		1,0		0,4		-2,9	
Varição no Ano										
Jan-2012/Dez-2011	-0,1		-8,5		1,0		0,4		-2,9	
Varição Anual										
Jan-2012/Jan-2011	3,6		-12,2		0,0		6,2		0,0	

Fonte: Convênio: DIEESE/SEADE-SP/ITE-FAT/SETRA B-GDF/CODEPLAN. PED-DF - Pesquisa de Emprego e Desemprego no Distrito Federal.

(1) Englobam: Construção Civil, Serviços Domésticos, etc.

(2) Em 1000 pessoas.

(3) Base: média de 2000 = 100.

Obs.: quaisquer pequenas diferenças nos dados apresentados devem-se a arredondamentos.

Tabela 6 - A
Estimativas e Índices do Nível de Ocupação, por Posição na Ocupação
Distrito Federal
1993-2010

Períodos	Total (1)		Assalariados (2)										Autônomos		Empregados Domésticos			
	Números Absolutos (4)	Índice (5)	Total		Setor privado					Setor Público (3)					Números Absolutos (4)	Índice (5)	Números Absolutos (4)	Índice (5)
			Números Absolutos (4)	Índice (5)	Com Carteira Assinada		Sem Carteira Assinada			Números Absolutos (4)	Índice (5)	Números Absolutos (4)	Índice (5)					
					Números Absolutos (4)	Índice (5)	Números Absolutos (4)	Índice (5)	Números Absolutos (4)					Índice (5)				
Janeiro-1993	633	79,8	416	77,3	215	68,9	168	70,4	47	64,1	201	88,7	88	80,2	75	87,8		
Janeiro-1994	662	83,4	429	79,7	223	71,5	176	73,5	47	63,9	207	91,4	100	91,3	78	91,9		
Janeiro-1995	675	85,1	450	83,5	238	76,3	188	78,5	50	69,2	211	93,2	97	88,8	75	88,4		
Janeiro-1996	690	87,0	443	82,3	236	75,6	184	76,9	52	71,2	207	91,4	111	101,2	76	89,5		
Janeiro-1997	703	88,6	452	84,0	242	77,6	184	76,8	58	80,0	210	92,7	115	104,8	79	92,5		
Janeiro-1998	735	92,6	483	89,7	268	85,9	209	87,3	59	80,8	216	95,4	106	97,0	81	95,0		
Janeiro-1999	738	93,0	485	90,1	278	89,1	216	90,5	62	84,4	207	91,4	100	91,7	85	99,3		
Janeiro-2000	762	96,0	519	96,3	293	93,9	226	94,5	67	92,1	225	99,3	99	90,6	82	96,5		
Janeiro-2001	809	101,9	560	104,0	329	105,4	253	105,6	76	104,9	230	101,5	107	98,3	77	90,4		
Janeiro-2002	833	105,0	588	105,4	345	110,6	270	113,0	75	103,4	222	98,0	110	100,9	85	100,1		
Janeiro-2003	869	109,6	588	109,1	363	116,3	287	120,0	76	103,8	225	99,3	126	114,9	87	101,6		
Janeiro-2004	906	114,2	613	113,8	377	120,8	305	127,6	72	98,8	236	104,2	131	119,9	88	102,7		
Janeiro-2005	962	121,3	646	120,0	418	134,0	335	139,9	83	114,1	229	101,1	145	133,1	92	108,5		
Janeiro-2006	1.002	126,3	675	125,3	438	140,4	350	146,5	88	120,1	237	104,6	161	147,0	97	113,8		
Janeiro-2007	1.021	128,7	679	126,0	449	143,9	360	150,3	89	121,5	230	101,5	173	158,2	95	111,9		
Janeiro-2008	1.088	137,1	741	137,5	495	158,7	399	166,8	96	132,1	246	108,6	172	157,6	98	114,9		
Janeiro-2009	1.139	143,6	782	145,1	533	170,8	428	178,9	105	144,0	249	109,9	173	158,2	100	117,6		
Janeiro-2010	1.192	150,2	826	153,3	560	179,5	459	191,8	101	139,1	266	117,4	186	170,4	93	109,4		

Fonte: Convênio: DIEESE/SEADE-SP/ITE-FAT/SETRAB-GDF/CODEPLAN. PED-DF - Pesquisa de Emprego e Desemprego no Distrito Federal.

(1) Incluem empregadores, donos de negócio familiar, trabalhadores familiares sem remuneração, profissionais liberais e outras posições ocupacionais.

(2) Excluem os empregados domésticos e incluem aqueles que não sabem a que setor pertence a empresa em que trabalham.

(3) Inclui os estatutários e celetistas que trabalham em instituições públicas (governos municipal, estadual, federal, empresa de economia mista, autarquia, fundação, etc).

(4) Em 1000 pessoas.

(5) Base: média de 2000 = 100.

Obs.: quaisquer pequenas diferenças nos dados apresentados devem-se a arredondamentos.

Tabela 6 - B
Estimativas e Índices do Nível de Ocupação, por Posição na Ocupação
Distrito Federal
2011-2012

Períodos	Assalariados (2)												Autônomos		Empregados Domésticos	
	Total (1)			Total			Sem Carteira Assinada			Setor Público (3)			Índice (5)	Índice (5)	Índice (5)	
	Números Absolutos (4)	Índice (5)	Números Absolutos (4)	Índice (5)	Números Absolutos (4)	Índice (5)	Números Absolutos (4)	Índice (5)	Números Absolutos (4)	Índice (5)	Números Absolutos (4)	Índice (5)				
													Números Absolutos (4)	Índice (5)	Números Absolutos (4)	Índice (5)
Janeiro-2011	1.208	152,3	865	160,6	593	190,1	502	209,9	91	124,9	272	120,1	156	143,0	91	107,1
Fevereiro	1.205	151,9	863	160,1	594	190,4	502	209,9	92	126,8	268	118,3	152	139,3	93	109,5
Março	1.202	151,5	861	159,9	597	191,3	502	209,8	96	131,1	264	116,6	152	139,4	92	107,8
Abril	1.207	152,2	868	161,2	603	193,3	504	210,8	99	136,1	265	117,0	153	139,6	89	104,5
Maior	1.219	153,6	876	162,6	612	196,2	514	215,1	97	133,7	264	116,6	157	143,5	88	103,3
Junho	1.226	154,6	890	165,2	621	199,0	524	219,3	97	133,0	269	118,8	154	141,1	87	102,0
Julho	1.227	154,6	894	165,9	621	199,0	526	219,8	95	130,9	273	120,5	155	141,5	88	102,9
Agosto	1.231	155,2	896	166,4	617	197,8	521	217,9	96	132,1	279	123,2	160	146,0	87	102,1
Setembro	1.233	155,4	896	166,4	616	197,4	520	217,3	97	132,8	280	123,6	158	144,3	88	103,5
Outubro	1.241	156,4	899	167,0	617	197,8	520	217,6	97	133,1	282	124,5	159	145,9	92	108,2
Novembro	1.241	156,5	909	168,7	616	197,4	519	217,2	96	132,5	293	129,4	151	147,8	89	104,9
Dezembro	1.253	158,0	919	170,6	625	200,3	529	221,1	96	132,2	294	129,8	154	141,4	90	105,2
Janeiro-2012	1.252	157,8	930	172,7	639	204,8	541	226,4	98	135,1	291	128,5	149	136,4	83	97,2
Varição Mensal																
Jan-2012/Dez-2011	-0,1		1,2		2,2		2,3		2,1		-1,0		-3,2		-7,8	
Varição no Ano																
Jan-2012/Dez-2011	-0,1		1,2		2,2		2,3		2,1		-1,0		-3,2		-7,8	
Varição Anual																
Jan-2012/Jan-2011	3,6		7,5		7,8		7,8		7,7		7,0		-4,5		-8,8	

Fonte: Convênio: DIEESE/SEADE-SP/MIITE-FAT/SETRAB-GDF/CODEPLAN. PED-DF - Pesquisa de Emprego e Desemprego no Distrito Federal.

(1) Incluem empregadores, donos de negócio familiar, trabalhadores familiares sem remuneração, profissionais liberais e outras posições ocupacionais.

(2) Excluem os empregados domésticos e incluem aqueles que não sabem a que setor pertence a empresa em que trabalham.

(3) Inclui os estatutários e celetistas que trabalham em instituições públicas (governos municipal, estadual, federal, empresa de economia mista, autarquia, fundação, etc).

(4) Em 1000 pessoas.

(5) Base: média de 2000 = 100.

Obs.: quaisquer pequenas diferenças nos dados apresentados devem-se a arredondamentos.

Tabela 7 - A1

Índices do Nível de Ocupação, por Ramo de Atividade

Distrito Federal

1993-2010

Base: Média de 2000 = 100

Períodos	Índices do Nível de Ocupação					
	Total Geral	Indústria de Transformação	Construção Civil	Comércio	Serviços Domésticos	Outros (1)
Janeiro-1993	79,8	82,1	105,5	83,2	87,8	99,1
Janeiro-1994	83,4	69,1	120,3	91,0	91,9	90,3
Janeiro-1995	85,1	81,0	121,9	93,3	88,4	83,7
Janeiro-1996	87,0	84,5	101,9	95,5	89,5	94,3
Janeiro-1997	88,6	120,9	106,4	86,8	92,5	114,4
Janeiro-1998	92,6	106,6	96,0	91,4	95,0	92,6
Janeiro-1999	93,0	94,2	93,3	92,7	99,3	112,2
Janeiro-2000	96,0	98,9	86,4	96,1	96,5	99,3
Janeiro-2001	101,9	102,0	93,9	105,2	90,4	94,5
Janeiro-2002	105,0	102,0	89,2	109,1	100,1	119,0
Janeiro-2003	109,6	108,3	97,5	116,2	101,6	134,2
Janeiro-2004	114,2	107,7	90,0	123,2	102,7	141,9
Janeiro-2005	121,3	112,9	94,0	134,7	108,5	126,3
Janeiro-2006	126,3	125,9	112,7	143,2	113,8	138,4
Janeiro-2007	128,7	136,5	141,9	137,0	111,9	190,2
Janeiro-2008	137,1	145,0	149,4	151,7	114,9	179,1
Janeiro-2009	143,6	155,8	165,7	154,2	117,6	199,8
Janeiro-2010	150,2	142,4	173,5	165,4	109,4	227,1

(continua)

Tabela 7 - B1

Índices do Nível de Ocupação, por Ramo de Atividade

Distrito Federal

2011-2012

Base: Média de 2000 = 100

Períodos	Índices do Nível de Ocupação						Outros (1)
	Total Geral	Indústria de Transformação	Construção Civil	Comércio	Serviços Domésticos		
Janeiro-2011	152,3	161,1	200,5	165,6	107,4		156,5
Fevereiro	151,9	153,3	198,1	163,1	109,8		150,0
Março	151,5	145,7	181,2	172,9	108,0		140,9
Abril	152,2	159,8	190,1	171,5	104,7		162,8
Maiο	153,6	155,0	197,5	175,8	103,5		186,5
Junho	154,6	159,5	200,7	169,0	102,1		185,2
Julho	154,6	145,7	200,8	168,7	102,9		192,9
Agosto	155,2	157,6	208,4	167,1	102,1		170,9
Setembro	155,4	156,5	214,8	166,9	103,5		180,5
Outubro	156,4	170,9	209,9	167,1	108,2		146,9
Novembro	156,5	158,8	202,7	163,9	104,9		166,8
Dezembro	158,0	154,3	207,6	163,8	105,2		216,9
Janeiro-2012	157,8	143,5	211,4	165,8	97,2		233,7
Variação Mensal							
Jan-2012/Dez-2011	-0,1	-8,5	1,4	1,0	-7,8		7,7
Variação no Ano							
Jan-2012/Dez-2011	-0,1	-8,5	1,4	1,0	-7,8		7,7
Variação Anual							
Jan-2012/Jan-2011	3,6	-12,2	5,9	0,0	-9,8		40,0

(continua)

Tabela 7 - A2

Índices do Nível de Ocupação, por Ramo de Atividade
Distrito Federal
1993-2010

Base: Média de 2000 = 100

Períodos	Índices do Nível de Ocupação											
	Serviços											Outros Serviços (2)
	Total	Oficina Mecânica	Limpeza e Outras Oficinas	Transportes	Especializados	Admin. e Util. Públ.	Creditícios	Alimentação	Educação	Saúde	Auxiliares	
Janeiro-1993	75,7	83,3	120,5	85,5	53,0	81,5	112,4	70,3	66,6	68,1	44,1	56,6
Janeiro-1994	78,7	84,8	113,9	85,5	63,4	85,0	116,7	80,4	69,7	66,3	54,7	56,5
Janeiro-1995	80,5	81,1	111,9	79,5	67,5	86,7	127,0	82,5	70,6	77,1	44,5	60,6
Janeiro-1996	83,7	86,5	129,3	95,0	82,8	87,7	88,6	88,3	74,7	75,4	64,0	59,4
Janeiro-1997	85,1	93,3	116,9	97,6	81,2	88,7	78,2	85,7	81,4	77,2	66,8	69,2
Janeiro-1998	91,5	105,2	118,1	102,1	98,1	89,7	91,6	100,0	87,5	79,9	70,1	83,8
Janeiro-1999	91,7	85,4	107,7	98,0	98,6	89,4	103,0	96,5	88,1	92,0	72,2	87,8
Janeiro-2000	96,4	104,7	99,6	98,0	96,5	98,1	95,5	96,6	92,2	103,0	84,0	91,0
Janeiro-2001	103,7	108,5	110,3	104,7	110,8	101,3	109,1	101,5	100,6	108,5	99,8	102,5
Janeiro-2002	105,9	103,5	116,4	103,0	120,0	101,9	122,9	105,7	98,6	96,4	107,8	113,6
Janeiro-2003	109,9	108,3	129,9	110,5	128,3	103,3	112,7	115,7	97,8	104,9	137,4	111,1
Janeiro-2004	115,7	133,2	128,0	107,1	117,2	109,8	114,1	120,1	105,1	110,9	167,7	119,6
Janeiro-2005	122,6	149,7	122,2	101,8	131,2	114,5	115,4	131,9	111,8	110,9	193,5	135,7
Janeiro-2006	125,3	118,0	128,9	107,3	120,7	116,2	139,5	133,1	118,6	108,6	227,9	136,3
Janeiro-2007	127,5	130,2	137,9	112,0	126,5	110,9	131,3	149,3	107,0	122,2	223,5	153,1
Janeiro-2008	135,7	121,9	125,0	106,3	141,9	114,9	147,2	154,8	123,9	139,8	297,9	154,7
Janeiro-2009	142,6	136,0	138,6	126,1	144,2	123,2	157,8	159,0	123,8	134,1	336,9	155,3
Janeiro-2010	151,5	128,5	126,5	140,2	170,7	130,3	145,3	176,0	128,2	148,2	365,4	169,9

Fonte: Convênio: DIEESE/SEADE-SP/INTE-FAT/SETRAB-GDF/CODEPLAN. PED-DF - Pesquisa de Emprego e Desemprego no Distrito Federal.

(1) Inclui outros setores de atividade.

(2) Incluem: serviços pessoais; diversões, radiodifusão e teledifusão; serviços comunitários; comércio, administração de valores mobiliários e de imóveis; outros serviços.

(3) A amostra não comporta a desagregação para esta categoria.

NOTA: As variações são calculadas com base nas estimativas e não nos índices.
Obs.: quaisquer pequenas diferenças nos dados apresentados devem-se a arredondamentos.

Tabela 7 - B2

Índices do Nível de Ocupação, por Ramo de Atividade

Distrito Federal

2011-2012

Base: Média de 2000 = 100

Períodos	Índices do Nível de Ocupação											
	Serviços											
	Total	Oficina Mecânica	Limpeza e Outras Oficinas	Transportes	Especializados	Adm. e Util. Públ.	Creditícios	Alimentação	Educação	Saúde	Auxiliares	Outros Serviços (2)
Janeiro-2011	152,9	144,3	158,0	156,1	170,7	130,1	135,5	168,1	119,8	165,8	294,5	181,5
Fevereiro	153,1	150,2	160,7	151,7	171,1	128,4	141,1	165,3	118,1	159,3	306,0	186,3
Março	152,2	150,2	163,9	139,3	166,9	123,9	134,8	173,1	118,4	157,3	332,6	186,1
Abril	152,4	153,5	163,3	127,8	167,4	125,0	140,8	173,7	119,6	149,1	360,2	183,1
Maió	153,4	149,1	170,8	132,0	162,5	124,4	141,6	179,7	122,6	149,4	355,8	187,4
Junho	156,2	154,9	178,9	134,0	160,1	127,4	154,1	171,1	127,8	150,6	349,1	195,2
Julho	156,9	154,5	170,6	137,1	166,5	129,0	150,4	173,4	130,7	148,4	337,7	198,4
Agosto	157,3	158,7	160,7	132,7	169,0	129,8	142,3	180,2	131,7	154,2	355,5	192,5
Setembro	157,0	147,5	152,1	138,7	170,6	131,5	142,3	178,8	129,6	161,1	363,9	184,6
Outubro	157,7	137,2	160,2	146,7	173,5	131,1	138,4	177,5	135,4	167,8	350,6	181,6
Novembro	160,0	137,0	160,1	149,5	178,7	136,9	138,8	175,3	141,8	172,5	318,5	182,8
Dezembro	161,6	140,8	153,6	142,9	181,0	136,1	137,5	185,7	142,4	171,0	320,6	196,2
Janeiro-2012	162,3	135,0	163,6	135,8	190,2	140,7	141,8	184,9	132,6	168,5	322,0	193,3
Varição Mensal Jan-2012/Dez-2011	0,4	0,0	6,0	-5,4	5,4	3,4	3,6	0,0	-7,0	-1,5	0,0	-1,6
Varição no Ano Jan-2012/Dez-2011	0,4	0,0	6,0	-5,4	5,4	3,4	3,6	0,0	-7,0	-1,5	0,0	-1,6
Varição Anual Jan-2012/Jan-2011	6,2	-4,5	3,9	-12,5	11,3	7,9	7,4	10,4	11,1	1,5	8,9	7,0

(conclusão)

Fonte: Convênio: DIEESE/SEA DE-SP/ITE-FAT/SETRAB-GDF/CODEPLAN, PED-DF - Pesquisa de Emprego e Desemprego no Distrito Federal.

(1) Inclui outros setores de atividade.

(2) Incluem: serviços pessoais; diversões, radiodifusão e teledifusão; serviços comunitários; comércio, administração de valores mobiliários e de imóveis; outros serviços.

(3) A amostra não comporta a desagregação para esta categoria.

NOTA: As variações são calculadas com base nas estimativas e não nos índices.

Obs.: quaisquer pequenas diferenças nos dados apresentados devem-se a arredondamentos.

Tabela 8 - A
Distribuição dos Ocupados, por Atributos Pessoais
Distrito Federal
1993-2010

Períodos	Distribuição dos Ocupados													Em porcentagem	
	Total	Sexo		Faixa Etária						Posição no Domicílio		Raça/Cor			
		Homens	Mulheres	10 a 15 Anos	16 a 24 Anos	25 a 39 Anos	40 a 49 Anos	50 a 59 Anos	60 Anos e Mais	Chefe	Demais Membros	Negros	Não-Negros		
Janeiro-1993	100,0	56,2	43,8	2,3	25,5	44,8	17,9	7,5	2,0	45,9	54,1	38,4	61,6		
Janeiro-1994	100,0	55,7	44,3	2,0	24,8	44,7	18,3	7,9	2,2	45,6	54,4	35,5	64,5		
Janeiro-1995	100,0	56,2	43,8	1,8	25,3	43,9	19,0	7,7	2,3	45,7	54,3	40,4	59,6		
Janeiro-1996	100,0	55,2	44,8	1,9	24,7	42,9	20,1	8,0	2,4	45,1	54,9	52,0	48,0		
Janeiro-1997	100,0	55,7	44,3	1,7	25,1	42,8	19,6	8,2	2,6	44,7	55,3	50,8	49,2		
Janeiro-1998	100,0	54,6	45,4	1,2	24,5	44,7	19,3	8,1	2,3	45,2	54,8	58,2	41,8		
Janeiro-1999	100,0	54,5	45,5	0,9	23,1	46,5	19,1	7,8	2,5	47,1	52,9	62,8	37,2		
Janeiro-2000	100,0	54,1	45,9	(1)	23,2	45,5	20,7	8,0	2,1	47,0	53,0	59,9	40,1		
Janeiro-2001	100,0	54,6	45,4	(1)	23,3	45,1	20,2	8,2	2,6	46,7	53,3	59,6	40,4		
Janeiro-2002	100,0	52,5	47,5	(1)	23,0	45,2	19,9	8,7	2,7	45,4	54,6	63,0	37,0		
Janeiro-2003	100,0	52,9	47,1	(1)	22,7	44,7	19,7	9,5	3,0	46,1	53,9	65,4	34,6		
Janeiro-2004	100,0	53,4	46,6	(1)	21,9	44,6	20,8	9,6	2,8	47,3	52,7	66,4	33,6		
Janeiro-2005	100,0	52,7	47,3	0,5	20,8	44,7	20,8	10,0	3,2	46,4	53,6	65,1	34,9		
Janeiro-2006	100,0	52,9	47,1	(1)	20,5	44,4	20,9	10,3	3,4	46,3	53,7	66,5	33,5		
Janeiro-2007	100,0	53,2	46,8	(1)	19,8	43,9	21,7	11,0	3,1	46,5	53,5	67,3	32,7		
Janeiro-2008	100,0	52,1	47,9	(1)	19,0	44,6	20,8	11,7	3,6	45,4	54,6	62,7	37,3		
Janeiro-2009	100,0	52,5	47,5	(1)	18,1	43,8	22,2	11,8	3,6	45,5	54,5	61,1	38,9		
Janeiro-2010	100,0	51,4	48,6	(1)	18,0	42,3	23,3	12,1	3,9	45,5	54,5	68,7	31,3		

Fonte: Convênio: DIEESE/SEADE-SP/ITE-FAT/SETRAB-GDF/CODEPLAN. PED-DF - Pesquisa de Emprego e Desemprego no Distrito Federal.

(1) A amostra não comporta a desagregação para esta categoria.

Obs.: quaisquer pequenas diferenças nos dados apresentados devem-se a arredondamentos.

Tabela 8 - B
Distribuição dos Ocupados, por Atributos Pessoais
Distrito Federal
2011-2012

Períodos	Distribuição dos Ocupados													Em porcentagem	
	Total	Sexo		Faixa Etária							Posição no Domicílio		Raça/Cor		
		Homens	Mulheres	10 a 15 Anos	16 a 24 Anos	25 a 39 Anos	40 a 49 Anos	50 a 59 Anos	60 Anos e Mais	Chefe	Demais Membros	Negros	Não-Negros		
Janeiro-2011	100,0	53,5	46,5	(1)	17,3	43,3	22,2	12,5	4,4	46,1	53,9	66,1	33,9		
Fevereiro	100,0	53,4	46,6	(1)	17,3	43,6	22,2	12,3	4,2	45,7	54,3	65,8	34,2		
Março	100,0	52,4	47,6	(1)	17,5	43,6	22,4	12,1	4,0	45,8	54,2	66,6	33,4		
Abril	100,0	52,4	47,6	(1)	18,0	42,8	22,6	12,4	3,9	45,3	54,7	67,6	32,4		
Mai	100,0	52,8	47,2	(1)	17,9	42,4	22,5	13,0	3,9	45,6	54,4	68,5	31,5		
Junho	100,0	53,4	46,6	(1)	17,9	42,9	22,1	12,8	4,0	45,2	54,8	69,6	30,4		
Julho	100,0	53,5	46,5	(1)	17,3	43,3	22,7	12,5	4,0	45,3	54,7	69,2	30,8		
Agosto	100,0	53,7	46,3	(1)	16,6	43,4	22,6	12,7	4,3	45,9	54,1	69,3	30,7		
Setembro	100,0	53,4	46,6	(1)	17,0	42,8	22,8	12,8	4,2	46,1	53,9	69,0	31,0		
Outubro	100,0	53,1	46,9	(1)	16,9	43,0	22,5	13,1	4,3	46,0	54,0	69,3	30,7		
Novembro	100,0	52,8	47,2	(1)	17,4	42,8	22,5	12,9	4,2	45,5	54,5	70,0	30,0		
Dezembro	100,0	52,7	47,3	(1)	17,3	42,9	22,5	12,9	4,2	45,5	54,5	69,6	30,4		
Janeiro-2012	100,0	53,1	46,9	(1)	17,7	42,7	22,4	12,8	4,3	45,9	54,1	68,9	31,1		

Fonte: Convênio: DIEESE/SEADE-SP/MTE-FAT/SETRAB-GDF/CODEPLAN. PED-DF - Pesquisa de Emprego e Desemprego no Distrito Federal.

(1) A amostra não comporta a desagregação para esta categoria.

Obs.: quaisquer pequenas diferenças nos dados apresentados devem-se a arredondamentos.

Tabela 9 - A
Rendimento Médio Real Trimestral dos Ocupados, Assalariados e dos Autônomos no Trabalho Principal
Distrito Federal
1992-2009

Períodos	Rendimento Médio Real							
	Ocupados (1)		Assalariados (2)		Autônomos		Índice (4)	Índice (4)
	Valor Absoluto (3)	Índice (4)	Valor Absoluto (3)	Índice (4)	Valor Absoluto (3)	Índice (4)		
Dezembro - 1992	1.998	99,1	2.383	107,1	1.168	101,9		
Dezembro - 1993	2.171	107,7	2.569	115,5	1.258	109,7		
Dezembro - 1994	1.968	97,6	2.171	97,6	1.431	124,8		
Dezembro - 1995	2.325	115,3	2.642	118,8	1.475	128,7		
Dezembro - 1996	2.256	111,9	2.533	113,9	1.525	133,1		
Dezembro - 1997	2.128	105,5	2.373	106,7	1.347	117,5		
Dezembro - 1998	2.126	105,4	2.363	106,2	1.272	111,0		
Dezembro - 1999	2.048	101,5	2.241	100,7	1.171	102,2		
Dezembro - 2000	2.028	100,6	2.259	101,5	1.140	99,5		
Dezembro - 2001	1.955	96,9	2.204	99,1	1.076	93,9		
Dezembro - 2002	1.871	92,8	2.097	94,3	988	86,2		
Dezembro - 2003	1.700	84,3	1.908	85,8	920	80,3		
Dezembro - 2004	1.788	88,6	2.030	91,3	916	79,9		
Dezembro - 2005	1.695	84,1	1.956	87,9	921	80,4		
Dezembro - 2006	1.779	88,2	2.083	93,6	914	79,7		
Dezembro - 2007	1.950	96,7	2.257	101,4	948	82,7		
Dezembro - 2008	2.105	104,4	2.451	110,2	1.058	92,3		
Dezembro - 2009	2.048	101,6	2.334	104,9	1.036	90,4		

Fonte: Convênio: DIEESE/SEADE-SP/MTE-FAT/SETRAB-GDF/CODEPLAN. PED-DF - Pesquisa de Emprego e Desemprego no Distrito Federal.

- (1) Excluem os assalariados e os empregados domésticos assalariados que não tiveram remuneração no mês, os trabalhadores familiares sem remuneração salarial e os trabalhadores que ganharam exclusivamente em espécie ou benefício.
- (2) Excluem os assalariados que não tiveram remuneração no mês.
- (3) Inflator atualizado até junho de 2001 pelo IPCR-SDE/GDF, e a partir de junho de 2001 atualizado pelo INPC/DF-IBGE; valores em reais de dezembro de 2011.
- (4) Base: média de 2000 = 100.

Tabela 9 - B
Rendimento Médio Real Trimestral dos Ocupados, Assalariados e dos Autônomos no Trabalho Principal
Distrito Federal
2010-2011

Períodos	Rendimento Médio Real							
	Ocupados (1)		Assalariados (2)		Autônomos			
	Valor Absoluto (3)	Índice (4)	Valor Absoluto (3)	Índice (4)	Valor Absoluto (3)	Índice (4)	Valor Absoluto (3)	Índice (4)
Janeiro-2010	2.047	101,5	2.320	104,3	1.024	89,4		
Fevereiro	2.013	99,8	2.263	101,7	1.054	92,0		
Março	2.052	101,7	2.319	104,3	1.061	92,6		
Abril	2.063	102,3	2.320	104,3	1.152	100,5		
Maió	2.087	103,5	2.330	104,7	1.164	101,6		
Junho	2.074	102,8	2.282	102,6	1.166	101,7		
Julho	2.102	104,2	2.293	103,1	1.120	97,7		
Agosto	2.136	105,9	2.348	105,5	1.099	95,9		
Setembro	2.170	107,6	2.386	107,3	1.149	100,3		
Outubro	2.195	108,9	2.431	109,3	1.165	101,7		
Novembro	2.217	109,9	2.439	109,6	1.210	105,5		
Dezembro	2.221	110,1	2.441	109,7	1.199	104,6		
Janeiro-2011	2.202	109,2	2.420	108,8	1.219	106,3		
Fevereiro	2.132	105,7	2.328	104,7	1.261	110,0		
Março	2.078	103,0	2.256	101,4	1.211	105,7		
Abril	2.002	99,3	2.156	96,9	1.202	104,9		
Maió	1.982	98,3	2.135	96,0	1.143	99,7		
Junho	1.999	99,1	2.157	96,9	1.192	104,0		
Julho	2.068	102,6	2.234	100,4	1.346	117,5		
Agosto	2.128	105,5	2.284	102,7	1.362	118,8		
Setembro	2.146	106,4	2.322	104,4	1.389	121,2		
Outubro	2.188	108,5	2.349	105,6	1.261	110,1		
Novembro	2.183	108,3	2.368	106,5	1.243	108,5		
Dezembro	2.197	108,9	2.337	105,1	1.273	111,1		
Variación Mensal								
Dez-2011/Nov-2011	0,6		-1,3		2,4			
Variación no Ano								
Dez-2011/Dez-2010	-1,1		-4,3		6,2			
Variación Anual								
Dez-2011/Dez-2010	-1,1		-4,3		6,2			

Fonte: Convênio: DIEESE/SEADE-SP/ITE-FAT/SETRA-B-GDF/CODEPLAN. PED-DF - Pesquisa de Emprego e Desemprego no Distrito Federal.

(1) Excluem os assalariados e os empregados domésticos assalariados que não tiveram remuneração no mês,

os trabalhadores familiares sem remuneração salarial e os trabalhadores que ganharam exclusivamente em espécie ou benefício.

(2) Excluem os assalariados que não tiveram remuneração no mês.

(3) Inflator atualizado até junho de 2001 pelo IPCR-SDE/GDF; e a partir de junho de 2001 atualizado pelo INPC/DF-IBGE; valores em reais de dezembro de 2011.

Tabela 10 - A
Rendimento Real Máximo e Mínimo dos Ocupados e dos Assalariados no Trabalho Principal (1)
Distrito Federal
1992-2009

Períodos	Rendimento Real														
	Ocupados (2)						Assalariados (3)								
	Limite Máximo dos 10% Mais Pobres	Limite Máximo dos 25% Mais Pobres	Limite Máximo dos 50% Mais Pobres	Limite Mínimo dos 25% Mais Ricos	Limite Mínimo dos 10% Mais Ricos	Limite Máximo dos 10% Mais Pobres	Limite Máximo dos 25% Mais Pobres	Limite Máximo dos 50% Mais Pobres	Limite Mínimo dos 25% Mais Ricos	Limite Mínimo dos 10% Mais Ricos	Limite Máximo dos 10% Mais Pobres	Limite Máximo dos 25% Mais Pobres			
Dezembro - 1992	265	460	1.039	2.277	4.924	400	677	1.336	2.895	5.755	400	677	1.336	2.895	5.755
Dezembro - 1993	324	476	1.023	2.418	5.181	396	714	1.317	3.074	6.045	396	714	1.317	3.074	6.045
Dezembro - 1994	251	456	1.021	2.403	5.176	370	633	1.257	2.815	5.279	370	633	1.257	2.815	5.279
Dezembro - 1995	303	579	1.186	2.905	5.785	492	755	1.482	3.408	6.056	492	755	1.482	3.408	6.056
Dezembro - 1996	335	577	1.165	2.590	5.180	503	773	1.528	3.094	5.925	503	773	1.528	3.094	5.925
Dezembro - 1997	356	588	1.177	2.589	4.746	503	730	1.412	2.847	5.453	503	730	1.412	2.847	5.453
Dezembro - 1998	348	583	1.161	2.553	4.662	511	699	1.397	2.797	5.339	511	699	1.397	2.797	5.339
Dezembro - 1999	327	554	1.085	2.399	4.477	443	654	1.302	2.659	5.096	443	654	1.302	2.659	5.096
Dezembro - 2000	336	578	1.051	2.339	4.748	483	631	1.261	2.539	5.253	483	631	1.261	2.539	5.253
Dezembro - 2001	388	582	976	2.342	4.851	488	636	1.179	2.557	5.270	488	636	1.179	2.557	5.270
Dezembro - 2002	344	517	897	2.154	4.487	449	587	1.088	2.584	4.846	449	587	1.088	2.584	4.846
Dezembro - 2003	358	501	891	1.954	3.757	446	594	1.045	2.254	4.455	446	594	1.045	2.254	4.455
Dezembro - 2004	368	498	850	2.124	4.222	425	569	1.126	2.560	4.503	425	569	1.126	2.560	4.503
Dezembro - 2005	403	533	810	2.024	4.049	445	569	1.008	2.554	4.436	445	569	1.008	2.554	4.436
Dezembro - 2006	449	515	776	1.978	4.267	481	610	1.030	2.575	5.133	481	610	1.030	2.575	5.133
Dezembro - 2007	465	556	871	2.239	4.896	494	612	1.057	2.861	5.507	494	612	1.057	2.861	5.507
Dezembro - 2008	470	580	933	2.333	5.217	488	638	1.108	2.953	5.874	488	638	1.108	2.953	5.874
Dezembro - 2009	520	575	897	2.243	5.035	525	671	1.052	2.804	5.608	525	671	1.052	2.804	5.608

Fonte: Convênio: DIEESE/SEADE-SP/MTE-FA/T/SETRAB-GDF/CODEPLAN. PED-DF - Pesquisa de Emprego e Desemprego no Distrito Federal.

(1) Inflator atualizado até junho de 2001 pelo IPCR-SDE/GDF, e a partir de junho de 2001 atualizado pelo INPC/DF-IBGE; valores em reais de dezembro de 2011.

(2) Excluem os assalariados e os empregados domésticos assalariados que não tiveram remuneração no mês, os trabalhadores familiares sem remuneração salarial e os trabalhadores que ganharam exclusivamente em espécie ou benefício.

(3) Excluem os assalariados que não tiveram remuneração no mês.

Tabela 10 - B
Rendimento Real Máximo e Mínimo dos Ocupados e dos Assalariados no Trabalho Principal (1)
Distrito Federal
2010-2011

Períodos	Rendimento Real												
	Ocupados (2)						Assalariados (3)						
	Limite Máximo dos 10% Mais Pobres	Limite Máximo dos 25% Mais Pobres	Limite Mínimo dos 10% Mais Ricos	Limite Mínimo dos 25% Mais Ricos	Limite Máximo dos 10% Mais Pobres	Limite Máximo dos 25% Mais Pobres	Limite Mínimo dos 10% Mais Ricos	Limite Mínimo dos 25% Mais Ricos	Limite Máximo dos 10% Mais Pobres	Limite Máximo dos 25% Mais Pobres	Limite Mínimo dos 10% Mais Ricos	Limite Mínimo dos 25% Mais Ricos	
Janeiro-2010	520	576	2.238	5.035	559	670	1.097	2.793	5.595				
Fevereiro	520	583	2.235	5.003	567	667	1.056	2.682	5.587				
Março	556	608	2.223	5.028	567	667	1.105	2.779	5.559				
Abril	556	601	2.210	5.027	563	663	1.093	2.779	5.524				
Mai	546	602	2.186	5.457	557	656	1.091	2.732	5.524				
Junho	546	602	2.183	5.455	557	655	1.091	2.727	5.464				
Julho	556	622	2.183	5.454	556	655	1.091	2.727	5.457				
Agosto	556	649	2.184	5.454	556	655	1.091	2.730	5.459				
Setembro	551	648	2.377	5.403	557	655	1.092	2.945	5.459				
Outubro	547	644	2.402	5.403	557	658	1.092	3.057	5.835				
Novembro	542	637	2.443	5.364	551	661	1.081	3.004	5.628				
Dezembro	538	637	2.268	5.310	547	675	1.073	2.948	5.793				
Janeiro-2011	538	633	2.308	5.271	567	669	1.062	2.938	5.416				
Fevereiro	538	627	2.109	5.246	567	648	1.049	2.623	5.271				
Março	564	622	2.089	5.224	565	629	1.037	2.612	5.246				
Abril	562	618	2.074	5.153	564	627	1.031	2.333	5.224				
Mai	561	618	2.061	4.939	562	643	1.031	2.473	5.153				
Junho	561	618	2.061	5.145	562	669	1.030	2.573	5.149				
Julho	558	618	2.060	5.122	561	688	1.030	2.575	5.149				
Agosto	556	642	2.151	5.122	561	699	1.076	2.575	5.149				
Setembro	553	654	2.254	5.097	558	710	1.127	2.752	5.578				
Outubro	553	656	2.434	5.097	556	706	1.121	2.840	5.607				
Novembro	549	649	2.333	5.071	553	705	1.110	2.825	6.040				
Dezembro	549	650	2.315	5.045	550	700	1.110	2.623	5.550				
Variação Mensal													
Dez-2011/Nov-2011	0,0	0,2	-0,8	-0,5	-0,5	-0,7	0,0	-7,2	-8,1				
Variação no Ano													
Dez-2011/Dez-2010	2,0	2,0	2,1	-5,0	0,5	3,7	3,4	-11,0	-4,2				
Variação Anual													
Dez-2011/Dez-2010	2,0	2,0	2,1	-5,0	0,5	3,7	3,4	-11,0	-4,2				

Fonte: Convênio: DIEESE/SEADE-SP/ITE-FA T/SETRAB-GDF/CODEPLAN PED-DF - Pesquisa de Emprego e Desemprego no Distrito Federal.

(1) Inicial atualizado até junho de 2001 pelo IPCR-SDE/GDF, e a partir de junho de 2001 atualizado pelo INPC/DF-IBGE; valores em reais de dezembro de 2011.

(2) Excluem os assalariados e os empregados domésticos assalariados que não tiveram remuneração no mês, os trabalhadores familiares sem remuneração salarial e os trabalhadores que ganharam exclusivamente em espécie ou benefício.

(3) Excluem os assalariados que não tiveram remuneração no mês.

Tabela 11 - A
Rendimento Médio Real dos Ocupados e dos Assalariados no Trabalho Principal (1)
Distrito Federal
1992-2009

Períodos	Rendimento Médio Real											
	Ocupados (2)						Assalariados (3)					
	10% Mais Pobres	25% Mais Pobres	Entre 25 e 50% Mais Pobres	Entre 50 e 25% Mais Ricos	25% Mais Ricos	10% Mais Ricos	10% Mais Pobres	25% Mais Pobres	Entre 25 e 50% Mais Pobres	Entre 50 e 25% Mais Ricos	25% Mais Ricos	10% Mais Ricos
Dezembro - 1992	139	260	684	1.515	5.421	8.650	254	412	959	1.894	6.124	9.441
Dezembro - 1993	158	285	697	1.505	6.066	9.820	283	443	980	1.948	6.755	10.504
Dezembro - 1994	175	254	660	1.487	5.344	8.270	209	365	884	1.798	5.478	8.069
Dezembro - 1995	168	313	785	1.819	6.193	9.530	263	452	1.034	2.246	6.596	(4)
Dezembro - 1996	178	329	786	1.761	5.972	9.335	269	458	1.031	2.138	6.292	(4)
Dezembro - 1997	193	351	796	1.692	5.542	8.546	305	480	1.002	2.027	5.833	8.727
Dezembro - 1998	198	347	775	1.682	5.573	8.722	312	482	995	2.021	5.825	8.848
Dezembro - 1999	207	343	727	1.588	5.434	8.589	285	445	910	1.896	5.604	8.575
Dezembro - 2000	208	349	746	1.560	5.336	8.439	284	447	901	1.848	5.683	8.821
Dezembro - 2001	228	364	716	1.493	5.148	8.125	321	459	868	1.784	5.580	8.686
Dezembro - 2002	204	333	656	1.397	4.996	7.891	291	421	789	1.680	5.363	8.303
Dezembro - 2003	202	328	627	1.287	4.472	7.105	307	421	753	1.547	4.806	7.465
Dezembro - 2004	193	323	641	1.317	4.767	7.544	299	422	782	1.622	5.162	7.943
Dezembro - 2005	212	343	624	1.238	4.495	6.963	331	441	729	1.566	4.977	7.538
Dezembro - 2006	179	348	629	1.225	4.815	7.556	330	449	748	1.611	5.366	8.073
Dezembro - 2007	220	380	674	1.329	5.323	8.293	366	474	781	1.690	5.949	8.927
Dezembro - 2008	219	386	706	1.405	5.818	9.214	356	473	814	1.748	6.609	10.123
Dezembro - 2009	215	405	716	1.343	5.581	8.973	350	479	797	1.603	6.246	9.656

Fonte: Convênio: DIEESE/SEADE-SPMTE-FAT/SETRAB-GDF. PED-DF - Pesquisa de Emprego e Desemprego no Distrito Federal.

- (1) Inflator atualizado até junho de 2001 pelo IPCR-SDE/GDF, e a partir de junho de 2001 atualizado pelo INPC/DF-IBGE; valores em reais de dezembro de 2011.
(2) Excluem os assalariados e os empregados domésticos assalariados que não tiveram remuneração no mês, os trabalhadores familiares sem remuneração salarial e os trabalhadores que ganharam exclusivamente em espécie ou benefício.
(3) Excluem os assalariados que não tiveram remuneração no mês.
(4) A amostra não comporta a desagregação para esta categoria.

Tabela 11 - B
Rendimento Médio Real dos Ocupados e dos Assalariados no Trabalho Principal (1)
Distrito Federal
2010-2011

Períodos	Rendimento Médio Real													
	Ocupados (2)							Assalariados (3)						
	10% Mais Pobres	25% Mais Pobres	Entre 25 e 50% Mais Pobres	Entre 50 e 25% Mais Ricos	25% Mais Ricos	10% Mais Ricos	10% Mais Pobres	25% Mais Pobres	Entre 25 e 50% Mais Pobres	Entre 50 e 25% Mais Ricos	25% Mais Ricos	10% Mais Ricos		
Janeiro-2010	222	414	723	1.347	5.569	8.969	383	499	810	1.609	6.183	9.523		
Fevereiro	218	418	723	1.329	5.436	8.706	381	501	797	1.553	6.013	9.256		
Março	224	427	730	1.356	5.558	8.876	398	513	810	1.614	6.159	9.454		
Abril	214	421	727	1.362	5.591	8.866	378	503	799	1.606	6.161	9.464		
Maió	230	427	734	1.380	5.682	9.049	403	515	809	1.605	6.216	9.560		
Junho	243	432	740	1.385	5.616	8.995	398	512	810	1.567	6.067	9.392		
Julho	268	446	757	1.421	5.652	9.059	401	516	821	1.583	6.082	9.408		
Agosto	290	457	778	1.467	5.710	9.074	401	518	841	1.652	6.202	9.572		
Setembro	296	460	783	1.486	5.815	9.146	406	522	844	1.683	6.315	9.663		
Outubro	283	453	779	1.482	5.941	9.304	406	522	851	1.709	6.468	9.879		
Novembro	280	452	779	1.494	6.017	9.437	403	521	847	1.700	6.519	9.991		
Dezembro	290	455	784	1.488	6.040	9.591	405	522	852	1.667	6.560	10.153		
Janeiro-2011	318	470	781	1.484	5.976	9.462	430	532	839	1.658	6.514	10.093		
Fevereiro	300	462	763	1.409	5.785	9.224	410	521	816	1.553	6.269	9.748		
Março	295	463	745	1.363	5.647	8.989	418	523	792	1.512	6.072	9.377		
Abril	287	457	742	1.337	5.380	8.628	409	517	788	1.456	5.740	8.898		
Maió	311	469	755	1.359	5.276	8.402	433	529	804	1.495	5.618	8.578		
Junho	317	472	769	1.398	5.286	8.296	435	532	819	1.529	5.649	8.583		
Julho	326	479	795	1.447	5.473	8.588	437	540	843	1.589	5.860	8.877		
Agosto	324	479	802	1.465	5.680	8.978	428	538	848	1.605	6.028	9.205		
Setembro	326	480	812	1.495	5.707	9.018	425	539	861	1.660	6.099	9.252		
Outubro	327	481	812	1.516	5.858	9.277	424	540	862	1.681	6.191	9.425		
Novembro	332	481	803	1.498	5.878	9.348	434	543	856	1.666	6.306	9.717		
Dezembro	337	483	808	1.495	5.921	9.468	433	543	855	1.617	6.233	9.751		
Varição Mensal														
Dez-2011/Nov-2011	1,5	0,4	0,6	-0,2	0,7	1,3	-0,2	0,0	-0,1	-2,9	-1,2	0,3		
Varição no Ano														
Dez-2011/Dez-2010	16,2	6,2	3,1	0,5	-2,0	-1,3	6,9	4,0	0,4	-3,0	-5,0	-4,0		
Varição Anual														
Dez-2011/Dez-2010	16,2	6,2	3,1	0,5	-2,0	-1,3	6,9	4,0	0,4	-3,0	-5,0	-4,0		

Fonte: Convênio: DIEESE/SEADE-SP/MTE-FAT/SETRAB-GDF. PED-DF - Pesquisa de Emprego e Desemprego no Distrito Federal.

(1) Inflator atualizado até junho de 2001 pelo IPCR-SDE/GDF, e a partir de junho de 2001 atualizado pelo INPC/DF-IBGE, valores em reais de dezembro de 2011.

(2) Excluem os assalariados e os empregados domésticos assalariados que não tiveram remuneração no mês, os trabalhadores familiares sem remuneração salarial e os trabalhadores que ganharam exclusivamente em espécie ou benefício.

(3) Excluem os assalariados que não tiveram remuneração no mês.

(4) A amostra não comporta a desagregação para esta categoria.

Tabela 12 - A
Índices do Emprego, do Rendimento Médio Real e da Massa de Rendimentos Reais
dos Ocupados e dos Assalariados (1)

Distrito Federal
1992-2009

Base: média 2000 = 100

Períodos	Ocupados (2)			Assalariados (3)		
	Emprego	Rendimento Médio Real	Massa de Rendimentos Reais	Emprego	Salário Médio Real	Massa Salarial Real
Dezembro - 1992	80,3	99,2	79,7	77,7	107,2	83,3
Dezembro - 1993	84,2	107,7	90,7	79,6	115,6	92,0
Dezembro - 1994	85,8	97,5	83,6	84,0	97,3	81,8
Dezembro - 1995	87,8	114,7	100,7	82,2	117,9	96,9
Dezembro - 1996	88,3	111,4	98,4	84,4	113,3	95,6
Dezembro - 1997	93,2	105,5	98,3	88,9	106,6	94,8
Dezembro - 1998	94,2	105,5	99,4	91,3	106,5	97,2
Dezembro - 1999	96,1	101,9	97,9	97,0	101,1	98,1
Dezembro - 2000	102,8	100,6	103,4	104,6	101,4	106,1
Dezembro - 2001	106,2	97,2	103,2	107,1	99,3	106,3
Dezembro - 2002	111,2	93,0	103,4	110,0	94,2	103,7
Dezembro - 2003	113,6	84,5	96,1	112,2	86,0	96,5
Dezembro - 2004	121,1	88,7	107,4	118,6	91,2	108,1
Dezembro - 2005	127,6	84,4	107,7	126,2	88,1	111,1
Dezembro - 2006	130,4	88,3	115,2	127,6	93,4	119,2
Dezembro - 2007	138,2	97,0	134,1	138,2	101,5	140,3
Dezembro - 2008	145,1	104,7	152,0	145,1	110,1	159,8
Dezembro - 2009	149,8	101,3	151,7	152,3	104,2	158,7

Fonte: Convênio: DIEESE/SEADE-SP/MTE-FAT/SETRAB-GDF/CODEPLAN. PED-DF - Pesquisa de Emprego e Desemprego no Distrito Federal.

(1) Inflator atualizado até junho de 2001 pelo IPCR-SDE/GDF, e a partir de junho de 2001 atualizado pelo INPC/DF-IBGE; valores em reais de dezembro de 2011.

(2) Incluem os ocupados que não tiveram remuneração no mês e excluem os trabalhadores familiares sem remuneração salarial e os trabalhadores que ganharam exclusivamente em espécie ou benefício.

(3) Incluem os assalariados que não tiveram remuneração no mês.

Tabela 12 - B
Índices do Emprego, do Rendimento Médio Real e da Massa de Rendimentos Reais
dos Ocupados e dos Assalariados (1)
Distrito Federal
2010-2011

Períodos	Ocupados (2)			Assalariados (3)			
	Emprego	Rendimento Médio Real		Emprego	Salário Médio Real		Massa Salarial Real
		Emprego	Médios		Reais	Médios	
Janeiro-2010	150,3	101,4	152,4	153,2	103,9	159,2	
Fevereiro	151,2	99,5	150,5	154,4	101,2	156,2	
Março	150,3	101,6	152,7	154,4	103,8	160,3	
Abril	150,9	102,0	154,0	154,5	103,5	160,0	
Maió	152,0	103,5	157,3	155,8	104,4	162,7	
Junho	152,6	102,9	157,0	157,1	102,3	160,7	
Julho	153,5	104,2	159,9	161,0	102,8	165,5	
Agosto	153,5	105,9	162,6	163,3	105,2	171,7	
Setembro	155,1	107,6	166,9	165,7	106,9	177,1	
Outubro	154,1	109,0	167,9	164,4	109,0	179,2	
Novembro	153,3	110,1	168,8	162,5	109,5	177,9	
Dezembro	152,1	110,4	167,9	161,4	109,6	177,0	
Janeiro-2011	152,3	109,7	167,1	160,5	109,0	174,9	
Fevereiro	152,0	106,0	161,1	160,1	104,6	167,5	
Março	151,6	103,5	156,8	159,7	101,6	162,3	
Abril	152,2	99,7	151,7	161,0	97,1	156,3	
Maió	153,7	99,0	152,2	162,5	96,5	156,8	
Junho	154,6	99,8	154,3	165,1	97,4	160,8	
Julho	154,7	103,2	159,7	165,9	100,9	167,3	
Agosto	155,2	106,1	164,7	166,2	103,0	171,2	
Setembro	155,5	106,9	166,3	166,2	104,6	173,9	
Outubro	156,5	109,1	170,8	166,8	105,9	176,6	
Novembro	156,5	109,0	170,6	168,6	107,0	180,4	
Dezembro	158,0	109,6	173,2	170,5	105,6	180,0	
Varição Mensal							
Dez-2011/Nov-2011	1,0	0,6	1,5	1,1	-1,3	-0,2	
Varição no Ano							
Dez-2011/Dez-2010	3,9	-0,7	3,2	5,6	-3,6	1,7	
Varição Anual							
Dez-2011/Dez-2010	3,9	-0,7	3,2	5,6	-3,6	1,7	

Fonte: Convênio: DIEESE/SEA DE-SPMTE-FA T/SETRAB-GDF/CODEPLAN. PED-DF - Pesquisa de Emprego e Desemprego no Distrito Federal.

(1) Inflator atualizado até junho de 2001 pelo IPCR-SDE/GDF, e a partir de junho de 2001 atualizado pelo INPC/DF-IBGE; valores em reais de dezembro de 2011.

(2) Incluem os ocupados que não tiveram remuneração no mês e excluem os trabalhadores familiares sem remuneração salarial e os trabalhadores que ganharam exclusivamente em espécie ou benefício.

(3) Incluem os assalariados que não tiveram remuneração no mês.

Tabela 13 - A
Rendimento Médio Real dos Assalariados no Setor Público e Privado, por Setor de Atividade
Econômica e Carteira de Trabalho Assinada e Não-Assinada pelo A Atual Empregador (1)
Distrito Federal
1992-2009

Períodos	TOTAL (2)	Assalariados no Setor Privado						Assalariados do Setor Público (3)
		Total	Setor de Atividade			Carteira de Trabalho		
			Indústria de Transformação	Comércio	Serviços	Assinada	Não-Assinada	
Dezembro - 1992	2.383	1.316	(4)	1.312	1.293	1.484	671	3.510
Dezembro - 1993	2.569	1.371	(4)	1.256	1.410	1.511	811	3.917
Dezembro - 1994	2.171	1.217	(4)	1.244	1.199	1.341	740	3.315
Dezembro - 1995	2.642	1.410	(4)	1.348	1.392	1.538	917	4.069
Dezembro - 1996	2.533	1.357	(4)	1.180	1.395	1.494	867	3.830
Dezembro - 1997	2.373	1.346	(4)	1.142	1.377	1.457	867	3.608
Dezembro - 1998	2.363	1.362	(4)	1.061	1.459	1.466	938	3.707
Dezembro - 1999	2.241	1.264	(4)	962	1.383	1.384	807	3.496
Dezembro - 2000	2.259	1.255	(4)	1.049	1.349	1.324	981	3.654
Dezembro - 2001	2.204	1.217	(4)	1.016	1.266	1.301	862	3.756
Dezembro - 2002	2.097	1.153	(4)	919	1.229	1.174	1.053	3.608
Dezembro - 2003	1.908	1.048	(4)	868	1.086	1.090	847	3.360
Dezembro - 2004	2.030	1.138	(4)	960	1.189	1.197	865	3.691
Dezembro - 2005	1.956	1.032	(4)	841	1.102	1.072	848	3.735
Dezembro - 2006	2.083	1.092	(4)	976	1.112	1.136	892	4.196
Dezembro - 2007	2.257	1.180	(4)	1.013	1.239	1.241	879	4.559
Dezembro - 2008	2.451	1.218	(4)	994	1.279	1.280	929	5.221
Dezembro - 2009	2.334	1.214	(4)	1.030	1.278	1.255	1.010	5.070

Fonte: Convênio: DIEESE/SEA-DE-SP/MTE-FAT/SETRAB-GDF/CODEPLAN. PED-DF - Pesquisa de Emprego e Desemprego no Distrito Federal.

(1) Inflator atualizado até junho de 2001 pelo IPCR-SDE/GDF, e a partir de junho de 2001 atualizado pelo INPC/DF-IBGE; valores em reais de dezembro de 2011.

(2) Excluem os assalariados que não tiveram remuneração no mês e os empregados domésticos.

(3) Engloba empregados nos governos municipal, estadual e federal, nas empresas de economia mista, nas autarquias, etc.

(4) A amostra não comporta a desagregação para esta categoria.

Tabela 13 - B
Rendimento Médio Real dos Assalariados no Setor Público e Privado, por Setor de Atividade
Econômica e Carteira de Trabalho Assinada e Não-Assinada pelo Atual Empregador (1)
Distrito Federal
2010-2011

Períodos	TOTAL (2)	Assalariados no Setor Privado						Assalariados do Setor Público (3)
		Total	Setor de Atividade			Carteira de Trabalho		
			Indústria de Transformação	Comércio	Serviços	Assinada	Não-Assinada	
Janeiro-2010	2.320	1.211	(4)	1.054	1.273	1.236	1.073	5.070
Fevereiro	2.263	1.213	(4)	1.059	1.248	1.224	1.152	4.992
Março	2.319	1.215	(4)	1.043	1.248	1.219	1.191	5.063
Abril	2.320	1.194	(4)	1.006	1.225	1.195	1.179	5.125
Maio	2.330	1.185	(4)	1.010	1.221	1.194	1.135	5.174
Junho	2.282	1.183	(4)	1.007	1.221	1.199	1.096	5.053
Julho	2.293	1.199	(4)	1.038	1.223	1.201	1.190	5.033
A agosto	2.348	1.213	(4)	1.080	1.238	1.227	1.145	5.125
Setembro	2.386	1.241	(4)	1.091	1.263	1.260	1.144	5.187
Outubro	2.431	1.239	(4)	1.090	1.259	1.264	1.099	5.265
Novembro	2.439	1.245	(4)	1.057	1.279	1.261	1.145	5.259
Dezembro	2.441	1.219	(4)	1.082	1.245	1.231	1.139	5.377
Janeiro-2011	2.420	1.233	(4)	1.057	1.269	1.245	1.159	5.351
Fevereiro	2.328	1.210	(4)	1.045	1.250	1.232	1.075	5.250
Março	2.256	1.191	(4)	1.027	1.218	1.214	1.058	5.093
Abril	2.156	1.160	(4)	1.038	1.185	1.183	1.023	4.896
Maio	2.135	1.157	(4)	1.042	1.177	1.170	1.075	4.771
Junho	2.157	1.185	(4)	1.018	1.230	1.192	1.142	4.728
Julho	2.234	1.229	(4)	1.039	1.279	1.226	1.251	4.817
A agosto	2.284	1.246	(4)	1.090	1.286	1.239	1.291	4.936
Setembro	2.322	1.259	(4)	1.119	1.302	1.264	1.225	5.009
Outubro	2.349	1.237	(4)	1.101	1.285	1.255	1.119	5.026
Novembro	2.368	1.221	(4)	1.024	1.281	1.252	1.038	5.210
Dezembro	2.337	1.229	(4)	1.062	1.270	1.252	1.093	5.256
Variação Mensal								
Dez-2011/Nov-2011	-1,3	0,7	-	3,7	-0,9	0,0	5,3	0,9
Variação no A no								
Dez-2011/Dez-2010	-4,3	0,8	-	-1,8	2,0	1,7	-4,0	-2,3
Variação Anual								
Dez-2011/Dez-2010	-4,3	0,8	-	-1,8	2,0	1,7	-4,0	-2,3

Fonte: Convênio: DIEESE/SEADE-SP/ITE-FAT/SETRAB-GDF/CODEPLAN PED-DF - Pesquisa de Emprego e Desemprego no Distrito Federal.

(1) Inflator atualizado até junho de 2011 pelo IPCR-SDE/GDF, e a partir de junho de 2011 atualizado pelo IPC/DF-IBGE, valores em reais de dezembro de 2011.

(2) Excluem os assalariados que não tiveram remuneração no mês e os empregados domésticos.

(3) Engloba empregados nos governos municipal, estadual e federal, nas empresas de economia mista, nas autarquias, etc.

(4) A amostra não comporta a desagregação para esta categoria.

Tabela 14 - A
Estimativas e Índices do Nível de Ocupação, por Setor de Atividade Econômica
Distrito Federal
1993-2010

Períodos	Total		Indústria de transformação		Comércio		Serviços		Administração Pública		Construção Civil		Outros (1)	
	Número Absolutos (2)	Índice (3)	Número Absolutos (2)	Índice (3)	Número Absolutos (2)	Índice (3)	Número Absolutos (2)	Índice (3)	Número Absolutos (2)	Índice (3)	Número Absolutos (2)	Índice (3)	Número Absolutos (2)	Índice (3)
Janeiro-1993	633	79,8	25	82,1	98	83,2	267	73,0	127	82,0	36	105,5	81	88,5
Janeiro-1994	662	83,4	21	69,1	107	91,0	276	75,6	133	85,9	41	120,3	84	91,8
Janeiro-1995	675	85,1	24	81,0	110	93,3	285	77,9	134	86,7	42	121,9	80	88,1
Janeiro-1996	690	87,0	26	84,5	112	95,5	299	81,7	137	88,4	35	101,9	82	89,8
Janeiro-1997	703	88,6	37	120,9	102	86,8	305	83,4	138	89,0	36	106,4	86	94,0
Janeiro-1998	735	92,6	32	106,6	107	91,4	337	92,3	139	89,5	33	96,0	87	94,8
Janeiro-1999	738	93,0	28	94,2	109	92,7	342	93,6	135	87,3	32	93,3	91	100,1
Janeiro-2000	762	96,0	30	98,9	113	96,1	352	96,5	149	96,2	30	86,4	88	96,7
Janeiro-2001	809	101,9	31	102,0	123	105,2	383	104,8	156	100,9	32	93,9	83	90,7
Janeiro-2002	833	105,0	31	102,0	128	109,1	396	108,5	155	100,0	30	89,2	93	101,3
Janeiro-2003	869	109,6	33	108,3	136	116,2	413	113,2	159	102,4	33	97,5	95	103,8
Janeiro-2004	906	114,2	33	107,7	145	123,2	431	117,9	172	110,7	31	90,0	96	105,3
Janeiro-2005	962	121,3	34	112,9	158	134,7	463	126,7	175	113,0	32	94,0	100	109,7
Janeiro-2006	1.002	126,3	38	125,9	168	143,2	476	130,2	176	113,6	38	112,7	105	115,5
Janeiro-2007	1.021	128,7	41	136,5	161	137,0	494	135,2	170	109,5	48	141,9	107	117,1
Janeiro-2008	1.088	137,1	44	145,0	178	151,7	532	145,7	174	112,0	51	149,4	109	119,2
Janeiro-2009	1.139	143,6	47	155,8	181	154,2	555	152,0	187	120,5	57	165,7	112	123,0
Janeiro-2010	1.192	150,2	43	142,4	194	165,4	589	161,3	199	128,6	59	173,5	107	117,2

Fonte: Convênio: DIEESE/SEADE-SPMITE-FAT/SETRAB-GDF/CODEPLAN. PED-DF - Pesquisa de Emprego e Desemprego no Distrito Federal.

(1) Englobam: serviços domésticos, agricultura, pecuária e extração vegetal e mineral; embaixadas, consulados e representações políticas e outras atividades não classificadas.

(2) Em 1000 pessoas.

(3) Base: média de 2000 = 100.

Obs.: quaisquer pequenas diferenças nos dados apresentados devem-se a arredondamentos.

Tabela 14 - B
Estimativas e Índices do Nível de Ocupação, por Setor de Atividade Econômica
Distrito Federal
2011-2012

Períodos	Total		Indústria de transformação		Comércio		Serviços		Administração Pública		Construção Civil		Outros (1)	
	Número Absolutos (2)	Índice (3)	Número Absolutos (2)	Índice (3)	Número Absolutos (2)	Índice (3)	Número Absolutos (2)	Índice (3)	Número Absolutos (2)	Índice (3)	Número Absolutos (2)	Índice (3)	Número Absolutos (2)	Índice (3)
Janeiro-2011	1.208	152,3	49	161,1	194	165,6	600	164,3	195	125,9	68	200,5	101	110,6
Fevereiro	1.205	151,9	46	153,3	191	163,1	602	164,9	194	125,4	68	198,1	103	112,5
Março	1.202	151,5	44	145,7	203	172,9	603	165,1	189	121,8	62	181,2	101	110,6
Abril	1.207	152,2	48	159,8	201	171,5	602	164,7	191	123,5	65	190,1	99	108,6
Maior	1.219	153,6	47	155,0	206	175,8	610	167,1	188	121,0	67	197,5	100	109,5
Junho	1.226	154,6	48	159,5	198	169,0	620	169,7	193	124,8	68	200,7	98	107,7
Julho	1.227	154,6	44	145,7	198	168,7	621	170,0	195	125,8	69	202,1	99	108,9
Agosto	1.231	155,2	48	157,6	196	167,1	621	170,1	197	127,2	71	208,4	97	106,7
Setembro	1.233	155,4	47	156,5	196	166,9	619	169,6	197	127,2	73	214,8	99	108,6
Outubro	1.241	156,4	52	170,9	196	167,1	625	171,1	195	126,0	72	209,9	101	110,8
Novembro	1.241	156,5	48	158,8	192	163,9	628	172,0	204	131,5	69	202,7	100	109,0
Dezembro	1.253	158,0	47	154,3	192	163,8	637	174,3	204	131,6	71	207,6	103	112,6
Janeiro-2012	1.252	157,8	43	143,5	194	165,8	636	174,1	208	134,4	72	211,4	97	106,2
Varição Mensal Jan-2012/Dez-2011	-0,1		-8,5		1,0		-0,2		2,0		1,4		-5,8	
Varição no Ano Jan-2012/Dez-2011	-0,1		-8,5		1,0		-0,2		2,0		1,4		-5,8	
Varição Anual Jan-2012/Jan-2011	3,6		-12,2		0,0		6,0		6,7		5,9		-4,0	

Fonte: Convênio: DIEESE/SEADE-SP/MTE-FAT/SETRAB-GDF/CODEPLAN. PED-DF - Pesquisa de Emprego e Desemprego no Distrito Federal.

(1) Englobam serviços domésticos, agricultura, pecuária e extração vegetal e mineral; embalcadas, consulados e representações políticas e outras atividades não classificadas.

(2) Em 1000 pessoas.

(3) Base: média de 2000 = 100.

Obs.: quaisquer pequenas diferenças nos dados apresentados devem-se a arredondamentos.

Notas Metodológicas

1 - PESQUISA DE EMPREGO E DESEMPREGO NO DISTRITO FEDERAL

Área de Cobertura: A PED tem como unidade amostral o domicílio das áreas urbanas das 19 Regiões Administrativas do Distrito Federal. As informações obtidas são agrupadas da seguinte forma:

Grupo 1 - Brasília, Lago Sul e Lago Norte (Grupo de renda mais alta).

Grupo 2 - Gama, Taguatinga, Sobradinho, Planaltina, Núcleo Bandeirante, Guará, Cruzeiro, Candangolândia e Riacho Fundo (Grupo de renda intermediária).

Grupo 3 - Brazlândia, Ceilândia, Samambaia, Paranoá, São Sebastião, Santa Maria e Recanto das Emas. (Grupo de renda mais baixa).

Amostra: São selecionados em torno de 2.900 domicílios/mês sem repetições das unidades selecionadas, garantindo uma amostra efetiva de no mínimo 6.000 domicílios por trimestre.

População Pesquisada: A pesquisa coleta informações sobre todos os moradores do domicílio, sendo realizadas entrevistas individuais com as pessoas de 10 ou mais anos de idade.

Apresentação das informações: as informações são apresentadas agregadas em trimestres móveis. Por exemplo, a taxa de desemprego de Fevereiro corresponde ao trimestre móvel Dezembro, Janeiro e Fevereiro. A taxa de Março corresponde ao trimestre móvel Janeiro, Fevereiro e Março.

2 - PRINCIPAIS CONCEITOS

PIA - População em Idade Ativa: corresponde à população com 10 anos e mais.

PEA - População Economicamente Ativa: é a parcela da PIA que está ocupada ou desempregada.

Ocupados: são os indivíduos que:

- a) possuem trabalho remunerado exercido regularmente;
- b) possuem trabalho remunerado exercido de forma irregular, desde que não estejam procurando trabalho diferente do atual. Excluem-se as pessoas que, não tendo procura, exerceram de forma excepcional algum trabalho nos últimos 30 dias;
- c) possuem trabalho não remunerado de ajuda em negócios de parentes, ou remunerado em espécie/benefício, sem procura de trabalho;
- d) excluem-se as pessoas que, de forma bastante excepcional, fizeram algum trabalho nos últimos 7 dias.**

Desempregados: são os indivíduos que se encontram em uma das seguintes situações:

- a) Desemprego Aberto: pessoas que procuraram trabalho de maneira efetiva nos 30 dias anteriores ao da entrevista e não exerceram nenhum trabalho nos últimos sete (7) dias;
- b) Desemprego Oculto pelo Trabalho Precário: pessoas que realizam de forma irregular algum trabalho remunerado (ou não remunerado, em ajuda a negócio de parentes) e que procuraram efetivamente trabalho nos trinta (30) dias anteriores ao da entrevista ou nos últimos doze (12) meses;
- c) Desemprego Oculto pelo Desalento: pessoas que não possuem trabalho e nem procuraram nos últimos trinta (30) dias, por desestímulos do mercado de trabalho ou por circunstâncias fortuitas, mas apresentaram procura efetiva de trabalho nos últimos doze (12) meses.

Inativos (maiores de 10 anos): correspondem à parcela da PIA que não está ocupada ou desempregada (Inativos maiores de 10 anos = PIA - PEA).

Rendimento do Trabalho: é o rendimento monetário bruto (sem descontos de IR e previdência social) efetivamente recebido, referente ao trabalho realizado no mês imediatamente anterior ao da pesquisa.

Para os assalariados, são considerados descontos por falta etc, ou acréscimos devido a horas extras, gratificações etc. Não são computados o 13º salário e os benefícios indiretos. Para os empregadores, os autônomos e demais posições é considerada a retirada mensal, não incluindo os lucros do trabalho, da empresa ou do negócio.

3 - PRINCIPAIS INDICADORES

Taxa Global de Participação: é a relação entre a População Economicamente Ativa e a População em Idade Ativa (PEA/PIA). Indica a proporção de pessoas com 10 anos e mais incorporadas ao mercado de trabalho como ocupados ou desempregados.

Taxa de Desemprego Total: indica a proporção da PEA que se encontra na situação de desemprego aberto ou oculto.

Índice de Ocupação: indica o nível de ocupação alcançado em determinado trimestre em relação ao nível médio do ano de 2000. Este indicador é apresentado também segundo os seguintes ramos de atividade do Setor Serviços:

Serviços de Oficinas de reparação mecânica: reforma e conservação de máquinas e veículos.

Serviços de reparação, serviços de limpeza e vigilância: reparação e reforma de mobiliário, instalação elétrica e sanitária, alfaiates e costureiras sob medida.

Serviços de transporte e armazenagem: transporte rodoviário, ferroviário, aéreo e outros, assim como armazenagem de mercadorias.

Serviços Especializados: atividades dos escritórios de engenharia e arquitetura, assessoria técnica, consultoria, pesquisa, análise e processamento de dados, publicidade, jurídico, despachantes, cartório, contabilidade e outros técnicos profissionais não especificados.

Serviços creditícios e financeiros: bancos comerciais, de investimento, de seguros, do comércio de títulos e ações, organizações de cartão de crédito.

Serviços de alimentação: restaurantes, bares, lanchonetes, cafés, confeitarias, vendedores de rua (pipoqueiro, cachorro quente, acarajé, etc).

Serviços de educação: escola, pública ou particular, professores particulares, escola de línguas.

Serviços de saúde: hospitais, clínicas, consultórios, prontos-socorros, maternidades, planos de saúde, seguro de vida,.

Serviços auxiliares:

- Agricultura, aluguel de máquinas agrícolas escritórios de desenvolvimento de projetos agropecuários;
- Comércio, escritórios de representação, comissão, consignação, bolsa de mercadorias;
- Comércio e indústria em geral; serviços de proteção ao crédito, locação de máquinas e equipamentos industriais;
- Seguros, finanças e valores;
- corretagem de seguros, administração de bens móveis;
- Transporte, aeroporto, agentes de vendas de passagens, agentes de turismo, locação de veículos, rodoviária, touring, consórcio, agentes de emprego;
- Atividades econômicas, escritório de cobrança, locação de mão-de-obra.

Outros Serviços

- Serviços de comunicação; diversões, radiodifusão, e teledifusão; serviços comunitários; comércio e adm. de valores imobiliários e de imóveis; serviços de utilidade pública; serviços pessoais; e outros serviços.

Nota Técnica N°1/2003

A Secretaria de Estado e Trabalho – SETRAB, juntamente com o DIEESE e Fundação SEADE/SP procederam à atualização da série histórica da Pesquisa de Emprego e Desemprego no Distrito Federal. Desde a sua implantação, esta é a primeira vez que se procede ao ajuste das estimativas históricas da PED/DF aos resultados do Censo Demográfico. Estudos baseados nos resultados do Censo Demográfico 2000-IBGE, revelaram que as projeções demográficas da PED/DF estavam subestimadas em aproximadamente 15%.

Uma vez ajustada a série histórica da PED/DF, todos os indicadores absolutos foram alterados, não havendo, no entanto, modificações de tendências, comparando-se a série anterior com a atual. Registraram-se, ainda, discretas alterações das taxas de participação e de desemprego (em torno de 2,0%), devido à nova ponderação dos Grupos de Regiões Administrativas, ajustada ao crescimento populacional dessas regiões. Isso resultou na diminuição do peso do Grupo 1, de renda mais alta e elevação dos pesos dos Grupos 2 e 3 (de renda intermediária e baixa, respectivamente) onde os níveis de desemprego são maiores. A partir de setembro de 2003 a base da série histórica da PED/DF passa para o ano de 2000 (média anual), antes fixada na média de 1992.

MINISTÉRIO DO TRABALHO
Paulo Roberto dos Santos Pinto – Ministro
GOVERNO DO DISTRITO FEDERAL
Agnelo Queiroz - Governador
SECRETARIA DE ESTADO DE TRABALHO
Glauco Rojas Ivo- Secretário
SECRETARIA DE ESTADO DE PLANEJAMENTO E ORÇAMENTO DO DISTRITO FEDERAL
Edson Ronaldo Nascimento - Secretário
COMPANHIA DE PLANEJAMENTO DO DISTRITO FEDERAL - CODEPLAN
Ivelise Longhi - Presidente
DIRETORIA DE GESTÃO DE INFORMAÇÕES
Júlio Miragaya - Diretor
FUNDAÇÃO SISTEMA ESTADUAL DE ANÁLISE DE DADOS – SEADE/SP
Felicía Madeira – Diretora-Executiva
Atsuko Haga - Coordenadora
DEPARTAMENTO INTERSINDICAL DE ESTATÍSTICA E ESTUDOS SOCIOECONÔMICOS – DIEESE
Zenaide Honório – Presidente
Clemente Ganz Lúcio – Diretor Técnico
Lúcia Garcia – Coordenadora do Sistema PED
Clóvis Scherer – Supervisor do Escritório Regional – DF

DIEESE

COORDENAÇÃO E ANÁLISE: Adalgiza Lara Amaral.

ASSISTENTE: Maria Lúcia Leal de Oliveira (Apoio).

EQUIPE DE ANÁLISE: Adalgiza Lara Amaral, Fernanda Chuerubim e Daniel Bruno Biagioni.

GERÊNCIA DE CAMPO, METODOLOGIA E TREINAMENTO: Violeta Luzia Hristov.

CODEPLAN

COORDENAÇÃO TÉCNICA

GERENTE DE ESTUDOS E PESQUISAS SOCIOECONÔMICAS: Iraci M.D. Moreira Peixoto.

COORDENADOR GERAL: Paulo Laerte Coutinho Silva.

Apoio: André Luiz Bernardes Fonseca, Elza Maria Lustosa Quaresma, Salvelina Pereira Roldão Cabral.

Núcleo de Estatística: Míriam Francisca Chaves Ferreira. Alisson Carlos da Costa Silva.

EQUIPE DE CONSISTÊNCIA E DIGITAÇÃO

COORDENADOR: Paulo César Antonio Batista

Equipe: Ana Maria Alves Galvão, Maria Aparecida Gonçalves, Maria da Conceição R. Silva, Sandra Moreira de Farias, Selmo Cláudio Dias.

Apoio: Lucimar Pereira Gonçalves, Maura Ferreira Cavalliani.

EQUIPE DE CRÍTICA

COORDENADORA: Mariza Gomes de O. Ribeiro

Equipe: Ângela Maria P. da Silva, Benilde Maria Rios Nunes, Leila Valerie Funke Ormieres, Márcia Maria Montenegro de Abreu, Maryângela oliveira senna, Maria José Borges, Maria Helena Marquês, Maria Tereza Botelho de Sousa, Raquel Alves Moreira, Suelly da Rocha Souza, Thelma Kreimer Guedes.

Apoio: Maria Selma Dantas, Maria de Fátima Ribeiro

PASQUALI & FREIRE

Concetta Grace Pasquali
Renato Rossi

COORDENAÇÃO DE CHECAGEM E LISTAGEM: Tonphson Luiz Haussler.

Equipe: Edna Rodrigues Costa, Elita Gurgel Freitas Filha, José Wilson dos Santos, Luiza Rosemeire, R. Dias Sousa, Marcos Antônio de Jesus Costa, Maria Eunice Nazário, Valdecy Francisco de Souza (Listador).

EQUIPE DE SUPERVISÃO DE CAMPO:

Equipe: Maria Aldina C. de Souza, Daniel Andrade Carvalho Ferreira, Jeane da Conceição Lima, Marizângela da Conceição da Silva, Neusa Maria Silva, Regina Célia Gonsalves de Souza, Rosângela C. M. Souza.

EQUIPE DE ENTREVISTADORES:

Ana Amélia Medeiros Corrêa, Angela Cristina Costa, Antônia de Gurgel Aragão, Antonio Alves Gomes, Arnon Sousa da Silva, Bernadete Maria de Oliveira, Diana Michele de Souza, Eliana Lucia da Silva, Elizângela Rodrigues da Mota, Francisca Edna Penha da Silva Mattos, Lislayne da Silva Nascimento, Maria Delza Souza Reis, Maria Elieuzza Correa dos Santos, Núbria Vieira da Costa, Ozinei Lopes Gama, Raimilene do Socorro Rocha, Raimundo Nonato rocha dos Santos, Reginaldo Barroso de Melo, Roberto César Jacaúna, Viviane Sousa Petroceli, Wanderlúbia de C. Naous.

PESQUISA DE CAMPO E APOIO LOGÍSTICO:

Pasquali & freire

Pasquali & Freire
SHIN CA 01 Lt. 01 Salas 419/420 – Shopping Deck Norte Lago, Norte – DF
CEP 70.503-501 Tel. (061) 3468-3344