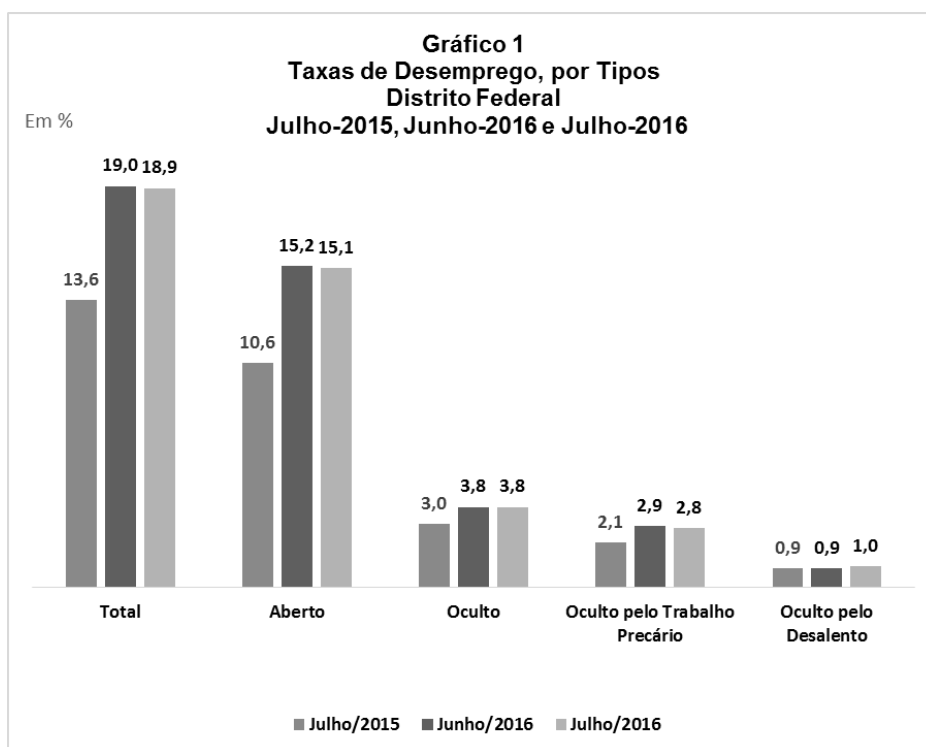


### Taxa de desemprego praticamente estável

1. As informações da Pesquisa de Emprego e Desemprego no Distrito Federal – PED-DF, realizada pela Secretaria de Estado do Trabalho, Desenvolvimento Social, Mulheres, Igualdade Racial e Direitos Humanos do Distrito Federal, CODEPLAN, DIEESE, em parceria com a Fundação SEADE, mostram que a **taxa de desemprego total** apresentou relativa estabilidade passando de 19,0%, em junho, para os atuais 18,9%. A taxa de desemprego aberto também se manteve relativamente estável (de 15,2% para 15,1%) e a de desemprego oculto não se alterou (Gráfico 1).



2. Em julho, o contingente de desempregados foi estimado em 297 mil pessoas, 4 mil a menos do que no mês anterior. Esse resultado deve-se à relativa estabilidade do número de ocupações (-3 mil ou 0,2%) concomitante à saída de pessoas do mercado de trabalho da região (-7 mil ou 0,4%) (Tabela 1). A **taxa de participação** – indicador que estabelece a proporção de pessoas com 10 anos e mais presentes no mercado de

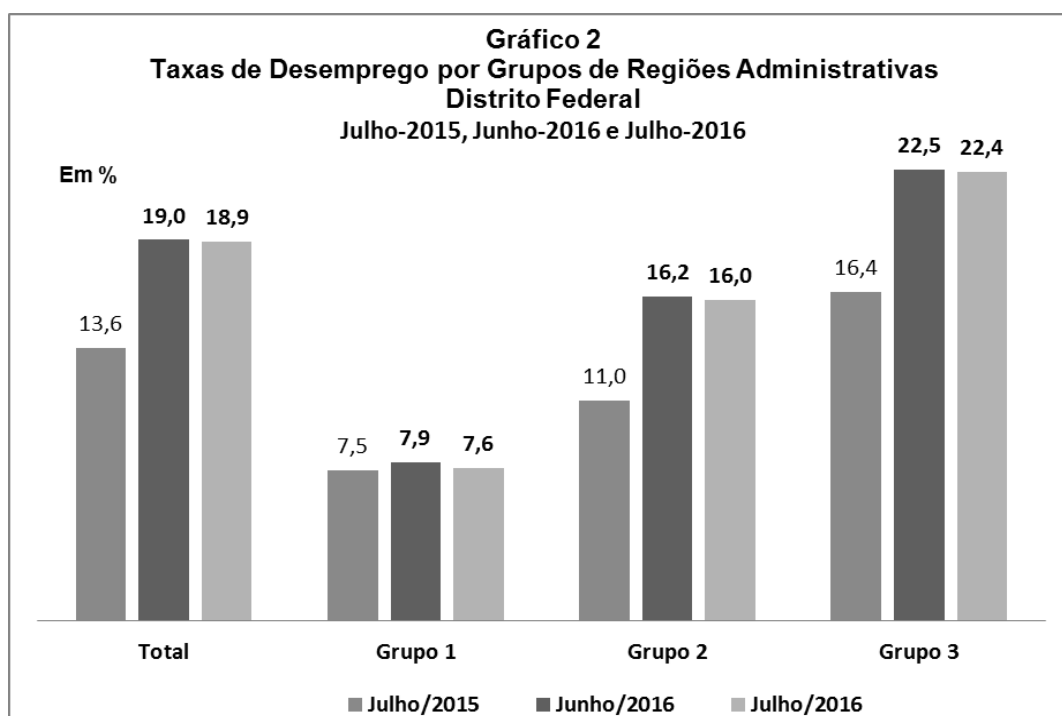
trabalho como ocupadas ou desempregadas –apresentou oscilação negativa, de 61,9% para 61,5% no período em análise (Tabela 1).

**Tabela 1**  
Estimativas do Número de Pessoas de 10 Anos e Mais, segundo Condição de Atividade  
Distrito Federal  
Julho de 2015 a Julho de 2016

Condição de Atividade	Estimativas (em mil pessoas)			Variação Absoluta (em mil pessoas)		Variação Relativa (%)	
	Julho-15	Junho-16	Julho-16	Julho-16 / Junho-16	Julho-16 / Julho-15	Julho-16 / Junho-16	Julho-16 / Julho-15
	<b>População em Idade Ativa</b>	<b>2.494</b>	<b>2.556</b>	<b>2.562</b>	<b>6</b>	<b>68</b>	<b>0,2</b>
População Economicamente Ativa	1.561	1.582	1.575	-7	14	-0,4	0,9
Ocupados	1.349	1.281	1.278	-3	-71	-0,2	-5,3
Desempregados	212	301	297	-4	85	-1,3	40,1
Em Desemprego Aberto	166	241	238	-3	72	-1,2	43,4
Em Desemprego Oculto Total	46	60	59	-1	13	-1,7	28,3
Em Desemprego Oculto pelo Trabalho Precário	32	45	44	-1	12	-2,2	37,5
Em Desemprego Oculto pelo Desalento	14	15	15	0	1	0,0	7,1
Inativos com 10 Anos e Mais	933	974	986	12	53	1,2	5,7

Fonte: PED-DF. Convênio: SEDESTMIDH-GDF, CODEPLAN, SEADE-SP e DIEESE.

3. As informações referentes às Regiões Administrativas, mostram que praticamente não se alteraram as taxas de desemprego, entre junho e julho de 2016, segundo os grupos de renda: o Grupo1, que reúne as regiões de renda mais alta, passou de 7,9% para 7,6%: o Grupo 2 – região de renda intermediária – (de 16,2% para 16,0%) e o Grupo 3 – região de renda mais baixa (de 22,5% para 22,4%) (Gráfico 2).



Fonte: PED-DF – Convênio SEDESTMIDH -GDF, CODEPLAN, SEADE-SP e DIEESE.

**Nota:** **Grupo 1:** Grupo de Regiões Administrativas de renda mais alta (Plano Piloto, Lago Sul e Lago Norte); **Grupo 2:** Grupo de Regiões Administrativas de renda intermediária (Gama, Taguatinga, Sobradinho, Planaltina, Núcleo Bandeirante, Guará, Cruzeiro, Candangolândia e Riacho Fundo); **Grupo 3:** Grupo de Regiões Administrativas de renda mais baixa (Brazlândia, Ceilândia, Samambaia, Paranoá, São Sebastião, Santa Maria e Recanto das Emas).

4. Em relação ao nível de ocupação, houve relativa estabilidade (0,2%, ou -3 mil) entre junho e julho e o contingente de ocupados passou a ser estimado em 1.278 mil pessoas.

Setorialmente, esse comportamento decorreu da redução nos Serviços (-0,7%, ou -6 mil), concomitante ao aumento na Construção Civil (3,1%, ou 2 mil), uma vez que a Indústria de Transformação e o Comércio apresentaram estabilidade no nível de ocupação (Tabela 2).

**Tabela 2**  
Estimativas do Número de Ocupados, segundo Setores de Atividade  
Distrito Federal  
Julho de 2015 a Julho de 2016

Setores de Atividade	Estimativas (em mil pessoas)			Variação Absoluta (em mil pessoas)		Variação Relativa (%)	
	Julho-15	Junho-16	Julho-16	Julho-16 / Junho-16	Julho-16 / Julho-15	Julho-16 / Junho-16	Julho-16 / Julho-15
<b>Total (1)</b>	<b>1.349</b>	<b>1.281</b>	<b>1.278</b>	<b>-3</b>	<b>-71</b>	<b>-0,2</b>	<b>-5,3</b>
Indústria de transformação (2)	49	48	48	0	-1	0,0	-2,0
Construção (3)	83	64	66	2	-17	3,1	-20,5
Comércio; reparação de veículos automotores e motocicletas (4)	264	238	238	0	-26	0,0	-9,8
Serviços (5)	935	916	910	-6	-25	-0,7	-2,7
Administração Pública, Defesa e Seguridade Social (6)	193	184	186	2	-7	1,1	-3,6

Fonte: PED-DF. Convênio: SEDESTMIDH-GDF, CODEPLAN, SEADE-SP e DIEESE.  
(1) Inclui agricultura, pecuária, produção florestal, pesca e aquicultura (Seção A); indústrias extrativas (Seção B); eletricidade e gás (Seção D); água, esgoto, atividades de gestão de resíduos e descontaminação (Seção E); organismos internacionais e outras instituições extraterritoriais (Seção U); Atividades mal definidas (Seção V). As seções mencionadas referem-se à CNAE 2.0 domiciliar. (2) Seção C da CNAE 2.0 domiciliar. (3) Seção F da CNAE 2.0 domiciliar. (4) Seção G da CNAE 2.0 domiciliar. (5) Seções H a T da CNAE 2.0 domiciliar (6) Seção O da CNAE 2.0 domiciliar. Nota: A captação da CNAE 2.0 domiciliar na PED iniciou-se em novembro de 2010. Vide nota técnica nº 02/2012.

5. De acordo com a posição na ocupação, observou-se redução no contingente de trabalhadores dos setores privado (-0,3%, ou -2 mil) e público (-0,7%, ou -2 mil). No setor privado, houve redução do assalariamento **com carteira de trabalho assinada** (-0,5%, ou -3 mil) e estabilidade do **sem carteira**. Verificou-se, ainda, elevação no número de empregados domésticos (3,7%, ou 3 mil) e autônomos (3,9%, ou 6 mil). Já entre os classificados nas demais posições, houve redução (-5,7%, ou -7 mil) (Tabela 3).

**Tabela 3**  
Estimativas do Número de Ocupados, segundo Posição na Ocupação  
Distrito Federal  
Julho de 2015 e Julho de 2016

Posição na Ocupação	Estimativas (em mil pessoas)			Variação Absoluta (em mil pessoas)		Variação Relativa (%)	
	Julho-15	Junho-16	Julho-16	Julho-16 / Junho-16	Julho-16 / Julho-15	Julho-16 / Junho-16	Julho-16 / Julho-15
<b>TOTAL DE OCUPADOS</b>	<b>1.349</b>	<b>1.281</b>	<b>1.278</b>	<b>-3</b>	<b>-71</b>	<b>-0,2</b>	<b>-5,3</b>
<b>Total de Assalariados (1)</b>	<b>978</b>	<b>924</b>	<b>919</b>	<b>-5</b>	<b>-59</b>	<b>-0,5</b>	<b>-6,0</b>
Setor Privado	701	649	647	-2	-54	-0,3	-7,7
Com Carteira Assinada	598	550	547	-3	-51	-0,5	-8,5
Sem Carteira Assinada	103	100	100	0	-3	0,0	-2,9
Setor Público	277	274	272	-2	-5	-0,7	-1,8
<b>Autônomos</b>	<b>173</b>	<b>153</b>	<b>159</b>	<b>6</b>	<b>-14</b>	<b>3,9</b>	<b>-8,1</b>
<b>Empregados Domésticos</b>	<b>87</b>	<b>81</b>	<b>84</b>	<b>3</b>	<b>-3</b>	<b>3,7</b>	<b>-3,4</b>
<b>Demais Posições (2)</b>	<b>111</b>	<b>123</b>	<b>116</b>	<b>-7</b>	<b>5</b>	<b>-5,7</b>	<b>4,5</b>

Fonte: PED-DF. Convênio: SEDESTMIDH-GDF, CODEPLAN, SEADE-SP e DIEESE.  
(1) Inclui os que não sabem a que segmento pertence a empresa em que trabalham. (2) Inclui empregadores, donos de negócio familiar, trabalhadores familiares sem remuneração, profissionais liberais e outras posições ocupacionais.

6. Entre maio e junho, houve diminuição do rendimento médio real dos ocupados (-0,8%) e relativa estabilidade entre os assalariados (0,2%), os quais passaram a equivaler a R\$ 2.818 e R\$ 2.962, respectivamente. Para os trabalhadores autônomos, o rendimento médio real reduziu-se (-3,7%), passando a corresponder a R\$ 1.702 (Tabela 4).

**Tabela 4**  
**Rendimento Médio Real (1) dos Ocupados, Assalariados, segundo Categorias Seleccionadas e Trabalhadores Autônomos**  
**Junho de 2015 a Junho de 2016**

Categorias Seleccionadas	Rendimentos (em reais de Junho de 2016)			Variação (%)	
	Junho-15	Maio-16	Junho-16	Junho-16/ Maio-16	Junho-16/ Junho-15
<b>Ocupados</b>	<b>2.952</b>	<b>2.840</b>	<b>2.818</b>	<b>-0,8</b>	<b>-4,6</b>
<b>Total de Assalariados (2)</b>	<b>3.140</b>	<b>2.956</b>	<b>2.962</b>	<b>0,2</b>	<b>-5,7</b>
Setor Privado (3)	1.771	1.669	1.693	1,4	-4,4
Indústria de Transformação (4)	(8)	(8)	(8)	-	-
Comércio; reparação de veículos (5)	1.491	1.442	1.453	0,8	-2,5
Serviços (6)	1.831	1.735	1.763	1,6	-3,7
Com Carteira de Trabalho Assinada	1.765	1.695	1.702	0,4	-3,6
Sem Carteira de Trabalho Assinada	1.808	1.488	1.636	10,0	-9,5
Setor Público (7)	7.456	6.646	6.566	-1,2	-11,9
<b>Trabalhadores Autônomos</b>	<b>1.813</b>	<b>1.768</b>	<b>1.702</b>	<b>-3,7</b>	<b>-6,1</b>

Fonte: PED-DF - Convênio SEDESTMIDH-GDF, CODEPLAN, SEADE-SP e DIEESE.

(1) Inflator Utilizado: INPC/DF-IBGE.

(2) Inclui os que não sabem a que segmento pertence a empresa em que trabalham.

(3) Inclui agricultura, pecuária, produção florestal, pesca e aquicultura (Seção A); indústrias extrativas (Seção B); eletricidade e gás (Seção D); água, esgoto, atividades de gestão de resíduos e descontaminação (Seção E); construção (Seção F); organismos internacionais e outras instituições de gestão extraterritoriais (Seção U); atividades mal definidas (Seção V). As seções referem-se à CNAE 2.0 domiciliar.

(4) Seção C da CNAE 2.0 domiciliar.

(5) Seção G da CNAE 2.0 domiciliar.

(6) Seções H a S da CNAE 2.0 domiciliar e excluem os serviços domésticos.

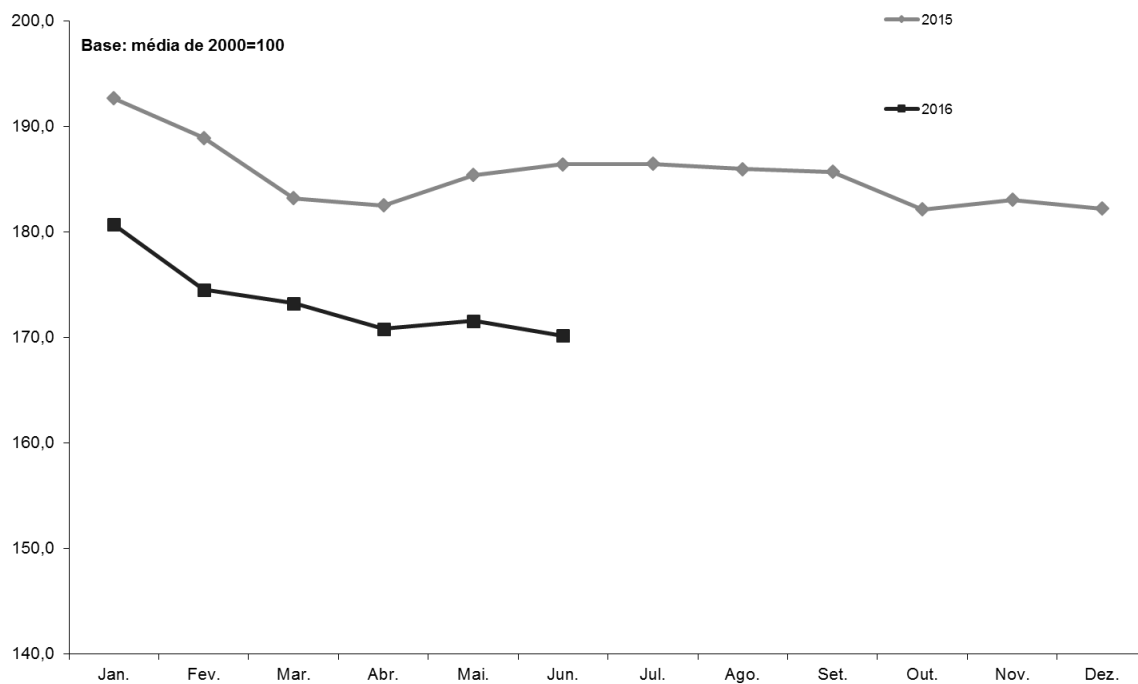
(7) Engloba empregados nos governos municipal, estadual e federal, nas empresas de economia mista, nas autarquias, etc.

(8) A amostra não comporta a desagregação para esta categoria.

**NOTA:** Excluem os assalariados e os empregados domésticos assalariados que não tiveram remuneração no mês, os trabalhadores familiares sem remuneração salarial e os trabalhadores que ganharam exclusivamente em espécie ou benefício.

7. Nesse mesmo período (entre maio e junho), **a massa de rendimentos reais** apresentou redução entre os ocupados (-0,8%), devido à redução da remuneração e a relativa estabilidade da ocupação. Para os assalariados houve variação negativa (-0,5%), devido à diminuição do emprego e a variação positiva do rendimento médio real (Tabela 12 do Anexo Estatístico).

**Gráfico 3**  
**Índice da massa de rendimentos reais<sup>(1)</sup> dos ocupados<sup>(2)</sup>**  
**Distrito Federal - 2015-2016**



Fonte: PED-DF - Convênio SEDESTMIDH -GDF, CODEPLAN, SEADE-SP e DIEESE.

Nota:

(1) Inflator utilizado: INPC-DF - IBGE.

(2) Incluem os ocupados que não tiveram remuneração no mês e exclui os trabalhadores familiares sem remuneração salarial.

## COMPORTAMENTO EM 12 MESES

8. Entre julho de 2015 e julho de 2016, a **taxa de desemprego total** aumentou, ao passar de 13,6%, para 18,9%. Segundo suas componentes, a taxa de desemprego aberto elevou-se de 10,6% para 15,1% e a de desemprego oculto, de 3,0% para 3,8% (Gráfico 1).
9. No período em análise, o contingente de desempregados apresentou aumento em 85 mil pessoas, resultado da redução do nível de ocupação (eliminação de 71 mil postos de trabalho, ou -5,3%) e do aumento da População Economicamente Ativa (entrada de 14 mil pessoas na força de trabalho da região, ou 0,9%) (Tabela 1). A **taxa de participação** reduziu-se de 62,6% para 61,5%.
10. O **nível de ocupação** diminuiu 5,3% (ou -71 mil). Tal desempenho decorreu de reduções no Comércio (-9,8%, ou -26 mil), nos Serviços (-2,7%, ou -25 mil) e na Construção (-20,5%, ou -17 mil) e da relativa estabilidade na Indústria de Transformação (-2,0%, ou 1 mil) (Tabela 2).
11. Em relação à inserção ocupacional, decresceu o número de assalariados (-6,0%, ou -59 mil), como resultado de reduções no setor privado (-7,7%, ou -54 mil) e, em menor intensidade, no setor público (-1,8%, ou -5 mil). No setor privado, reduziu-se o assalariamento **com carteira de trabalho assinada** (-8,5%, ou -51 mil) e o **sem carteira de trabalho assinada** (-2,9%, ou -3 mil). Verificou-se também redução no número de empregados domésticos (-3,4%, ou -3 mil) e de autônomos (-8,1%, ou -14 mil) e aumento daqueles classificados nas demais posições (4,5%, ou 5 mil) (Tabela 3).
12. Entre junho de 2015 e junho de 2016, o rendimento médio real reduziu-se entre os ocupados (-4,6%), os assalariados (-5,7%) e os autônomos (-6,1%) (Tabela 4). No mesmo período, retraíram-se as massas de rendimentos reais dos ocupados (-8,7%) e dos assalariados (-11,8%). Em ambos os casos, como resultado da redução do rendimento médio real e do nível de ocupação.

Tabela 1  
 Estimativas da População Total e Economicamente Ativa e dos Inativos Maiores de 10 Anos e Taxas de Participação e de Desemprego Total  
 Distrito Federal  
 2005-2016

Períodos	População Economicamente Ativa						Inativos Maiores de 10 Anos		Taxas (%)		População Total (1)
	Total		Ocupados		Desempregados		Números Absolutos (2)	Índice (3)	Participação (PEA/PIA)	Desemprego total (DES/PEA)	
	Números Absolutos (2)	Índice (3)	Números Absolutos (2)	Índice (3)	Números Absolutos (2)	Índice (3)					
Julho-2005	1.196	120,3	967	121,9	229	113,9	664	112,2	64,3	19,1	2.237
Julho-2006	1.246	125,4	1.021	128,8	225	111,9	643	108,6	65,9	18,0	2.262
Julho-2007	1.282	129,0	1.055	133,0	227	112,9	695	117,4	64,9	17,7	2.362
Julho-2008	1.341	134,9	1.129	142,4	212	105,5	709	119,8	65,4	15,8	2.430
Julho-2009	1.378	138,6	1.159	146,2	219	109,0	729	123,1	65,4	15,9	2.498
Julho-2010	1.409	141,8	1.217	153,5	193	96,0	763	128,9	64,9	13,7	2.545
Julho-2011	1.400	140,8	1.227	154,7	173	86,1	836	141,2	62,6	12,4	2.595
Julho-2012	1.455	146,4	1.270	160,2	185	92,0	845	142,7	63,3	12,7	2.668
Janeiro-2013	1.459	146,8	1.284	161,9	175	87,1	876	148,0	62,5	12,0	2.686
Fevereiro	1.459	146,8	1.273	160,5	186	92,5	881	148,8	62,3	12,8	2.689
Março	1.450	145,9	1.258	158,6	192	95,5	895	151,2	61,8	13,3	2.700
Abril	1.452	146,1	1.265	159,5	188	93,5	898	151,7	61,8	12,9	2.719
Maió	1.450	145,9	1.272	160,4	177	88,1	907	153,2	61,5	12,2	2.725
Junho	1.459	146,8	1.283	161,8	176	87,6	902	152,4	61,8	12,1	2.733
Julho	1.467	147,6	1.290	162,7	177	88,1	899	151,9	62,0	12,1	2.736
Agosto	1.471	148,0	1.290	162,7	180	89,6	901	152,2	62,0	12,3	2.743
Setembro	1.460	146,9	1.285	162,0	175	87,1	917	154,9	61,4	12,0	2.748
Outubro	-	-	-	-	-	-	-	-	-	-	-
Novembro	-	-	-	-	-	-	-	-	-	-	-
Dezembro	-	-	-	-	-	-	-	-	-	-	-
Janeiro-2014	-	-	-	-	-	-	-	-	-	-	-
Fevereiro	-	-	-	-	-	-	-	-	-	-	-
Março	-	-	-	-	-	-	-	-	-	-	-
Abril	-	-	-	-	-	-	-	-	-	-	-
Maió	-	-	-	-	-	-	-	-	-	-	-
Junho	-	-	-	-	-	-	-	-	-	-	-
Julho	-	-	-	-	-	-	-	-	-	-	-
Agosto	-	-	-	-	-	-	-	-	-	-	-
Setembro	-	-	-	-	-	-	-	-	-	-	-
Outubro	-	-	-	-	-	-	-	-	-	-	-
Novembro	1.503	151,2	1.319	166,3	183	91,0	950	160,5	61,3	12,2	2.805
Dezembro	1.511	152,0	1.334	168,2	177	88,1	947	160,0	61,5	11,7	2.824
Janeiro - 2015	1.504	151,3	1.323	166,8	181	90,0	959	162,0	61,0	12,0	2.847
Fevereiro	1.500	150,9	1.316	166,0	184	91,5	968	163,5	60,8	12,3	2.855
Março	1.500	150,9	1.302	164,2	198	98,5	974	164,5	60,6	13,2	2.860
Abril	1.532	154,1	1.317	166,1	215	107,0	948	160,1	61,8	14,1	2.860
Maió	1.555	156,4	1.331	167,8	225	111,9	928	156,8	62,6	14,4	2.868
Junho	1.568	157,7	1.345	169,6	223	110,9	920	155,4	63,0	14,2	2.868
Julho	1.561	157,0	1.349	170,1	212	105,5	933	157,6	62,6	13,6	2.862
Agosto	1.540	154,9	1.320	166,5	219	109,0	962	162,5	61,6	14,2	2.867
Setembro	1.536	154,5	1.311	165,3	225	111,9	971	164,0	61,3	14,6	2.864
Outubro	1.521	153,0	1.291	162,8	230	114,4	991	167,4	60,6	15,1	2.877
Novembro	1.534	154,3	1.303	164,3	231	114,9	983	166,0	61,0	15,1	2.877
Dezembro	1.533	154,2	1.297	163,6	237	117,9	990	167,2	60,8	15,4	2.895
Janeiro -2016	1.548	155,7	1.291	162,8	257	127,9	980	165,5	61,2	16,6	2.898
Fevereiro	1.540	154,9	1.275	160,8	265	131,8	994	167,9	60,8	17,2	2.903
Março	1.554	156,3	1.272	160,4	282	140,3	986	166,6	61,2	18,1	2.901
Abril	1.564	157,3	1.273	160,5	290	144,3	981	165,7	61,4	18,6	2.906
Maió	1.584	159,4	1.284	161,9	299	148,8	966	163,2	62,1	18,9	2.925
Junho	1.582	159,2	1.281	161,5	301	149,8	974	164,5	61,9	19,0	2.932
Julho	1.575	158,5	1.278	161,2	297	147,8	986	166,6	61,5	18,9	2.940
Varição Mensal (%) Jul-2016/Jun-2016	-0,4		-0,2		-1,3		1,2		-0,6	-0,5	0,3
Varição no Ano (%) Jul-2016/Dez-2015	2,7		-1,5		25,3		-0,4		1,2	22,7	1,6
Varição Anual (%) Jul-2016/Jul-2015	0,9		-5,3		40,1		5,7		-1,8	39,0	2,7

Fonte: Convênio: DIEESE/SEADE-SP/MTE-FAT/SETRAB-GDF/CODEPLAN. PED-DF - Pesquisa de Emprego e Desemprego no Distrito Federal.

(1) Estimativa em 1.000 pessoas, através consultoria com base nas projeções do IBGE. (2) Estimativa em 1.000 pessoas. (3) Os índices têm como base a média de 2000 = 100.

NOTA: A série histórica dos índices foi revisada.

Tabela 2  
Taxas de Desemprego, por Tipo e por Grupos de Regiões Administrativas  
Distrito Federal  
2005-2016

Em porcentagem

Períodos	Taxas de Desemprego														
	Por Tipo					Por Grupo de Regiões Administrativas									
	Total	Aberto	Oculto			Grupo 1			Grupo 2			Grupo 3			
			Total	Precário	Desalento	Total	Aberto	Oculto	Total	Aberto	Oculto	Total	Aberto	Oculto	
Julho-2005	19,1	12,5	6,7	3,7	3,0	11,2	8,1	(1)	16,5	11,3	5,2	23,8	14,8	9,0	
Julho-2006	18,0	10,4	7,6	4,4	3,2	9,6	6,1	(1)	17,0	10,1	6,9	21,2	11,8	9,4	
Julho-2007	17,7	11,8	5,9	3,2	2,7	7,4	5,7	(1)	16,3	11,8	4,5	21,6	13,2	8,4	
Julho-2008	15,8	10,0	5,8	3,1	2,7	8,4	6,1	(1)	14,6	9,9	4,6	18,5	10,8	7,7	
Julho-2009	15,9	10,8	5,0	2,6	2,4	7,5	5,9	(1)	14,6	10,8	3,8	18,8	11,9	6,9	
Julho-2010	13,7	9,5	4,1	2,3	1,8	6,5	5,0	(1)	11,7	8,9	2,7	16,8	10,9	5,9	
Julho-2011	12,4	8,7	3,7	2,2	1,5	6,6	4,9	(1)	10,2	8,0	2,2	15,3	10,0	5,4	
Julho-2012	12,7	9,9	2,8	1,7	1,1	6,5	6,1	(1)	11,1	8,9	2,1	15,1	11,3	3,8	
Janeiro-2013	12,0	9,2	2,8	1,7	1,2	5,6	4,9	(1)	10,1	8,5	1,6	14,5	10,3	4,2	
Fevereiro	12,8	9,8	3,0	1,7	1,3	6,0	5,2	(1)	10,7	9,2	1,4	15,6	10,9	4,7	
Março	13,3	10,5	2,8	1,6	1,2	5,7	4,9	(1)	11,1	9,7	1,4	16,3	12,0	4,2	
Abril	12,9	10,2	2,7	1,7	1,0	6,7	6,2	(1)	10,8	9,5	1,3	15,7	11,5	4,2	
Maió	12,2	10,0	2,2	1,4	0,8	5,9	5,5	(1)	10,1	9,0	1,1	15,0	11,5	3,5	
Junho	12,1	9,6	2,4	1,5	0,9	6,0	5,4	(1)	10,2	9,0	1,2	14,6	10,8	3,8	
Julho	12,1	9,7	2,3	1,4	0,9	5,0	4,4	(1)	9,5	8,5	1,0	15,3	11,6	3,7	
Agosto	12,3	9,6	2,6	1,7	1,0	5,4	4,5	(1)	9,6	8,6	1,1	15,4	11,3	4,1	
Setembro	12,0	9,5	2,5	1,5	0,9	5,6	4,6	(1)	9,4	8,1	1,3	15,1	11,4	3,6	
Outubro	-	-	-	-	-	-	-	-	-	-	-	-	-	-	
Novembro	-	-	-	-	-	-	-	-	-	-	-	-	-	-	
Dezembro	-	-	-	-	-	-	-	-	-	-	-	-	-	-	
Janeiro-2014	-	-	-	-	-	-	-	-	-	-	-	-	-	-	
Fevereiro	-	-	-	-	-	-	-	-	-	-	-	-	-	-	
Março	-	-	-	-	-	-	-	-	-	-	-	-	-	-	
Abril	-	-	-	-	-	-	-	-	-	-	-	-	-	-	
Maió	-	-	-	-	-	-	-	-	-	-	-	-	-	-	
Junho	-	-	-	-	-	-	-	-	-	-	-	-	-	-	
Julho	-	-	-	-	-	-	-	-	-	-	-	-	-	-	
Agosto	-	-	-	-	-	-	-	-	-	-	-	-	-	-	
Setembro	-	-	-	-	-	-	-	-	-	-	-	-	-	-	
Outubro	-	-	-	-	-	-	-	-	-	-	-	-	-	-	
Novembro	12,2	8,9	3,3	2,0	1,3	5,3	4,7	(1)	8,8	7,0	1,9	15,8	11,0	4,8	
Dezembro	11,7	8,8	3,0	1,8	1,1	5,4	4,6	(1)	8,9	7,4	1,5	14,7	10,3	4,4	
Janeiro-2015	12,0	9,1	3,0	1,9	1,1	5,8	5,1	(1)	9,5	8,0	1,5	14,9	10,5	4,3	
Fevereiro	12,3	9,6	2,7	1,6	1,0	6,3	5,4	(1)	9,8	8,4	1,4	15,0	11,1	3,9	
Março	13,2	10,4	2,8	1,6	1,2	6,7	6,0	(1)	10,8	9,2	1,7	16,0	12,0	4,0	
Abril	14,1	11,3	2,8	1,7	1,1	6,1	5,4	(1)	11,9	10,2	1,7	16,9	12,9	3,9	
Maió	14,4	11,7	2,8	1,8	0,9	6,4	5,6	(1)	12,2	10,3	1,9	17,3	13,5	3,8	
Junho	14,2	11,5	2,7	1,9	0,8	7,4	6,3	(1)	12,0	10,2	1,8	16,9	13,3	3,7	
Julho	13,6	10,6	3,0	2,1	0,9	7,5	6,3	(1)	11,0	9,2	1,8	16,4	12,3	4,1	
Agosto	14,2	11,1	3,1	2,2	0,9	7,8	6,8	(1)	11,5	9,7	1,8	17,2	12,8	4,5	
Setembro	14,6	11,3	3,3	2,4	0,9	7,2	6,3	(1)	11,9	9,8	2,1	17,7	13,2	4,5	
Outubro	15,1	11,8	3,3	2,4	1,0	7,4	6,5	(1)	12,5	10,2	2,3	18,2	13,7	4,5	
Novembro	15,1	11,8	3,3	2,5	0,8	6,9	5,8	(1)	12,4	10,1	2,2	18,2	13,8	4,5	
Dezembro	15,4	11,9	3,6	2,7	0,8	7,1	6,2	(1)	12,0	9,8	2,2	19,2	14,2	5,0	
Janeiro-2016	16,6	12,7	3,9	3,0	0,9	7,8	6,7	(1)	13,0	10,8	2,2	20,5	15,0	5,5	
Fevereiro	17,2	13,5	3,8	2,8	0,9	8,2	7,2	(1)	14,4	12,0	2,4	20,5	15,4	5,2	
Março	18,1	14,3	3,8	2,8	1,0	7,8	6,8	(1)	15,4	13,0	2,4	21,4	16,2	5,2	
Abril	18,6	14,9	3,6	2,7	1,0	7,1	6,4	(1)	15,5	13,1	2,5	22,3	17,4	4,9	
Maió	18,9	15,2	3,7	2,7	0,9	7,4	6,5	(1)	15,7	13,4	2,3	22,8	17,7	5,1	
Junho	19,0	15,2	3,8	2,9	0,9	7,9	6,9	(1)	16,2	13,8	2,5	22,5	17,3	5,2	
Julho	18,9	15,1	3,8	2,8	1,0	7,6	6,6	(1)	16,0	13,7	2,3	22,4	17,2	5,2	
Variación Mensal (%)															
Jul-2016/Jun-2016	-0,5	-0,7	0,0	-3,4	11,1	-3,8	-4,3	-	-1,2	-0,7	-8,0	-0,4	-0,6	0,0	
Variación no Ano (%)															
Jul-2016/Dez-2015	22,7	26,9	5,6	3,7	25,0	7,0	6,5	-	33,3	39,8	4,5	16,7	21,1	4,0	
Variación Anual (%)															
Jul-2016/Jul-2015	39,0	42,5	26,7	33,3	11,1	1,3	4,8	-	45,5	48,9	27,8	36,6	39,8	26,8	

Fonte: Convênio: DIEESE/SEADE-SP/MTE-FAT/SETRAB-GDF/CODEPLAN. PED-DF - Pesquisa de Emprego e Desemprego no Distrito Federal.

(1) A amostra não comporta a desagregação para esta categoria.

Obs.: Grupo 1: Grupo de Regiões Administrativas de renda mais alta (Plano Piloto, Lago Sul e Lago Norte);

Grupo 2: Grupo de Regiões Administrativas de renda intermediária (Gama, Taguatinga, Sobradinho, Planaltina, Núcleo Bandeirante, Guará, Cruzeiro, Candangolândia e Riacho Fundo);

Grupo 3: Grupo de Regiões Administrativas de renda mais baixa (Brazlândia, Ceilândia, Samambaia, Paranoá, São Sebastião, Santa Maria e Recanto das Emas).



Tabela 3  
Taxas de Desemprego, por Atributos Pessoais  
Distrito Federal  
2005-2016

Períodos	Taxas de Desemprego												
	Total	Sexo		Faixa Etária						Posição no Domicílio		Raça/Cor	
		Homens	Mulheres	10 a 15 Anos	16 a 24 Anos	25 a 39 Anos	40 a 49 Anos	50 a 59 Anos	60 Anos e Mais	Chefe	Demais Membros	Negros	Não-Negros
Julho-2005	19,1	16,1	22,2	▼ (1)	35,1	15,4	9,9	▼ (1)	▼ (1)	9,9	25,8	20,0	17,3
Julho-2006	18,0	15,5	20,6	▼ (1)	33,8	15,0	8,9	▼ (1)	▼ (1)	8,7	24,3	19,3	15,8
Julho-2007	17,7	15,0	20,5	▼ (1)	34,6	14,3	8,8	▼ (1)	▼ (1)	8,5	24,3	19,4	14,5
Julho-2008	15,8	13,1	18,6	▼ (1)	31,3	12,9	8,1	▼ (1)	▼ (1)	6,9	22,1	17,3	13,7
Julho-2009	15,9	12,9	19,0	▼ (1)	32,6	12,8	7,5	▼ (1)	▼ (1)	6,5	22,3	16,9	14,0
Julho-2010	13,7	10,3	17,1	▼ (1)	28,5	11,3	▼ (1)	▼ (1)	▼ (1)	4,9	19,8	14,3	12,2
Julho-2011	12,4	10,0	14,9	▼ (1)	26,8	10,0	▼ (1)	▼ (1)	▼ (1)	4,9	17,8	13,2	10,5
Julho-2012	12,7	10,4	15,1	▼ (1)	28,1	9,6	6,6	▼ (1)	▼ (1)	5,3	18,1	13,6	10,8
Janeiro-2013	12,0	9,6	14,5	▼ (1)	25,2	10,6	▼ (1)	▼ (1)	▼ (1)	5,4	16,8	12,7	10,4
Fevereiro	12,8	10,1	15,7	▼ (1)	27,4	11,0	▼ (1)	▼ (1)	▼ (1)	5,6	18,2	13,6	11,0
Março	13,3	10,7	16,0	▼ (1)	29,4	10,9	▼ (1)	▼ (1)	▼ (1)	5,2	19,2	14,2	11,3
Abril	12,9	10,2	15,9	▼ (1)	29,5	10,2	▼ (1)	▼ (1)	▼ (1)	4,9	19,0	14,0	10,8
Mai	12,2	9,8	14,8	▼ (1)	28,7	9,7	▼ (1)	▼ (1)	▼ (1)	4,4	18,0	13,1	10,2
Junho	12,1	9,9	14,4	▼ (1)	27,7	9,6	▼ (1)	▼ (1)	▼ (1)	5,0	17,3	13,0	9,9
Julho	12,1	10,0	14,3	▼ (1)	28,0	9,8	▼ (1)	▼ (1)	▼ (1)	4,7	17,6	13,1	9,8
Agosto	12,3	10,4	14,3	▼ (1)	28,5	9,6	▼ (1)	▼ (1)	▼ (1)	4,6	18,1	13,2	10,2
Setembro	12,0	10,1	14,1	▼ (1)	28,1	9,5	▼ (1)	▼ (1)	▼ (1)	4,1	17,9	13,0	9,8
Outubro	-	-	-	-	-	-	-	-	-	-	-	-	-
Novembro	-	-	-	-	-	-	-	-	-	-	-	-	-
Dezembro	-	-	-	-	-	-	-	-	-	-	-	-	-
Janeiro-2014	-	-	-	-	-	-	-	-	-	-	-	-	-
Fevereiro	-	-	-	-	-	-	-	-	-	-	-	-	-
Março	-	-	-	-	-	-	-	-	-	-	-	-	-
Abril	-	-	-	-	-	-	-	-	-	-	-	-	-
Mai	-	-	-	-	-	-	-	-	-	-	-	-	-
Junho	-	-	-	-	-	-	-	-	-	-	-	-	-
Julho	-	-	-	-	-	-	-	-	-	-	-	-	-
Agosto	-	-	-	-	-	-	-	-	-	-	-	-	-
Setembro	-	-	-	-	-	-	-	-	-	-	-	-	-
Outubro	-	-	-	-	-	-	-	-	-	-	-	-	-
Novembro	12,2	10,1	14,6	▼ (1)	26,8	9,5	5,9	▼ (1)	▼ (1)	5,3	17,3	13,0	10,3
Dezembro	11,7	10,2	13,4	▼ (1)	26,4	9,0	6,0	▼ (1)	▼ (1)	5,2	16,7	12,5	9,9
Janeiro-2015	12,0	10,7	13,4	▼ (1)	27,8	9,2	6,0	▼ (1)	▼ (1)	5,4	17,1	12,5	10,8
Fevereiro	12,3	11,0	13,6	▼ (1)	28,5	9,6	5,8	▼ (1)	▼ (1)	5,5	17,3	12,9	10,8
Março	13,2	11,7	14,8	▼ (1)	30,1	10,7	6,4	▼ (1)	▼ (1)	5,8	18,8	13,7	12,1
Abril	14,1	12,5	15,7	▼ (1)	31,7	11,7	6,5	▼ (1)	▼ (1)	6,2	19,8	14,7	12,3
Mai	14,4	12,8	16,2	▼ (1)	31,0	12,4	6,9	▼ (1)	▼ (1)	6,9	19,9	15,1	12,8
Junho	14,2	12,4	16,1	▼ (1)	30,7	11,9	7,3	▼ (1)	▼ (1)	7,2	19,4	14,8	12,8
Julho	13,6	12,0	15,3	▼ (1)	28,2	11,8	6,9	▼ (1)	▼ (1)	6,9	18,6	14,0	12,3
Agosto	14,2	12,5	16,1	▼ (1)	30,7	12,6	7,1	▼ (1)	▼ (1)	7,1	19,7	14,7	13,0
Setembro	14,6	13,0	16,4	▼ (1)	31,3	13,2	6,7	▼ (1)	▼ (1)	7,3	20,1	15,0	13,5
Outubro	15,1	13,5	17,0	▼ (1)	31,8	13,4	7,3	▼ (1)	▼ (1)	8,0	20,3	15,6	13,7
Novembro	15,1	13,4	16,9	▼ (1)	30,8	13,1	7,8	▼ (1)	▼ (1)	8,2	20,1	15,8	13,1
Dezembro	15,4	13,8	17,2	▼ (1)	31,9	13,5	7,9	▼ (1)	▼ (1)	8,7	20,5	16,2	13,3
Janeiro-2016	16,6	15,0	18,3	▼ (1)	34,1	14,8	9,0	▼ (1)	▼ (1)	9,3	22,2	17,0	15,4
Fevereiro	17,2	15,7	18,8	▼ (1)	35,7	15,5	9,1	▼ (1)	▼ (1)	9,2	23,1	17,3	17,1
Março	18,1	16,4	20,0	▼ (1)	38,1	15,5	9,4	▼ (1)	▼ (1)	9,5	24,5	18,4	17,4
Abril	18,6	16,8	20,5	▼ (1)	40,0	15,2	9,5	▼ (1)	▼ (1)	10,1	24,7	19,1	17,1
Mai	18,9	16,9	21,0	▼ (1)	40,0	15,5	10,5	▼ (1)	▼ (1)	10,3	25,3	19,6	16,7
Junho	19,0	17,1	21,0	▼ (1)	40,0	16,2	11,4	▼ (1)	▼ (1)	10,3	25,5	19,7	17,0
Julho	18,9	16,9	21,0	▼ (1)	40,9	16,2	10,9	▼ (1)	▼ (1)	9,6	25,8	19,7	16,3
Varição Mensal (%)													
Jul-2016/Jun-2016	-0,5	-1,2	0,0	-	2,3	0,0	-4,4	-	-	-6,8	1,2	0,0	-4,1
Varição no Ano (%)													
Jul-2016/Dez-2015	22,7	22,5	22,1	-	28,2	20,0	38,0	-	-	10,3	25,9	21,6	22,6
Varição Anual (%)													
Jul-2016/Jul-2015	39,0	40,8	37,3	-	45,0	37,3	58,0	-	-	39,1	38,7	40,7	32,5

Fonte: Convênio: DIEESE/SEADE-SP/MTE-FAT/SETRAB-GDF/CODEPLAN. PED-DF - Pesquisa de Emprego e Desemprego no Distrito Federal.

(1) A amostra não comporta a desagregação para esta categoria.

NOTA: A série histórica das taxas de desemprego foi revisada.

Tabela 4  
Distribuição dos Desempregados, por Atributos Pessoais  
Distrito Federal  
2005-2016

Períodos	Distribuição dos Desempregados													Em porcentagem	
	Total	Sexo		Faixa Etária								Posição no Domicílio		Raça/Cor	
		Homens	Mulheres	10 a 15 Anos	16 a 24 Anos	25 a 39 Anos	40 a 49 Anos	50 a 59 Anos	60 Anos e Mais	Chefe	Demais Membros	Negros	Não-Negros		
Julho-2005	100,0	42,3	57,7	(1)	48,4	34,2	9,5	(1)	(1)	21,6	78,4	70,1	29,9		
Julho-2006	100,0	43,5	56,5	(1)	47,6	34,5	9,5	(1)	(1)	19,6	80,4	68,5	31,5		
Julho-2007	100,0	42,4	57,6	(1)	47,3	34,0	9,7	(1)	(1)	19,7	80,3	72,0	28,0		
Julho-2008	100,0	42,4	57,6	(1)	45,8	33,9	10,3	(1)	(1)	18,1	81,9	64,7	35,3		
Julho-2009	100,0	41,1	58,9	(1)	45,8	33,6	9,6	(1)	(1)	16,6	83,4	69,2	30,8		
Julho-2010	100,0	38,3	61,7	(1)	47,0	33,6	(1)	(1)	(1)	14,8	85,2	72,9	27,1		
Julho-2011	100,0	42,2	57,8	(1)	44,8	34,1	(1)	(1)	(1)	16,4	83,6	74,3	25,7		
Julho-2012	100,0	41,6	58,4	(1)	46,0	31,7	10,6	(1)	(1)	17,4	82,6	74,2	25,8		
Janeiro-2013	100,0	41,5	58,5	(1)	41,3	37,2	(1)	(1)	(1)	19,3	80,7	73,7	26,3		
Fevereiro	100,0	41,1	58,9	(1)	42,1	36,0	(1)	(1)	(1)	18,8	81,2	72,4	27,6		
Março	100,0	41,9	58,1	(1)	43,9	34,6	(1)	(1)	(1)	16,7	83,3	72,2	27,8		
Abril	100,0	40,7	59,3	(1)	45,5	33,0	(1)	(1)	(1)	16,0	84,0	72,5	27,5		
Maiο	100,0	41,4	58,6	(1)	46,3	33,6	(1)	(1)	(1)	15,2	84,8	74,1	25,9		
Junho	100,0	42,6	57,4	(1)	45,9	33,2	(1)	(1)	(1)	17,7	82,3	74,7	25,3		
Julho	100,0	43,1	56,9	(1)	45,5	33,9	(1)	(1)	(1)	16,8	83,2	75,2	24,8		
Agosto	100,0	43,8	56,2	(1)	46,5	32,2	(1)	(1)	(1)	16,1	83,9	74,0	26,0		
Setembro	100,0	43,5	56,5	(1)	46,1	32,7	(1)	(1)	(1)	14,7	85,3	75,3	24,7		
Outubro	-	-	-	-	-	-	-	-	-	-	-	-	-		
Novembro	-	-	-	-	-	-	-	-	-	-	-	-	-		
Dezembro	-	-	-	-	-	-	-	-	-	-	-	-	-		
Janeiro-2014	-	-	-	-	-	-	-	-	-	-	-	-	-		
Fevereiro	-	-	-	-	-	-	-	-	-	-	-	-	-		
Março	-	-	-	-	-	-	-	-	-	-	-	-	-		
Abril	-	-	-	-	-	-	-	-	-	-	-	-	-		
Maiο	-	-	-	-	-	-	-	-	-	-	-	-	-		
Junho	-	-	-	-	-	-	-	-	-	-	-	-	-		
Julho	-	-	-	-	-	-	-	-	-	-	-	-	-		
Agosto	-	-	-	-	-	-	-	-	-	-	-	-	-		
Setembro	-	-	-	-	-	-	-	-	-	-	-	-	-		
Outubro	-	-	-	-	-	-	-	-	-	-	-	-	-		
Novembro	100,0	43,4	56,6	(1)	42,3	30,9	10,7	(1)	(1)	18,5	81,5	75,0	25,0		
Dezembro	100,0	45,0	55,0	(1)	43,1	30,9	11,2	(1)	(1)	18,9	81,1	75,4	24,6		
Janeiro-2015	100,0	45,4	54,6	(1)	44,1	31,0	10,9	(1)	(1)	19,5	80,5	73,9	26,1		
Fevereiro	100,0	45,8	54,2	(1)	44,8	31,8	10,1	(1)	(1)	19,2	80,8	74,4	25,6		
Março	100,0	45,4	54,6	(1)	43,7	32,3	10,6	(1)	(1)	19,0	81,0	73,4	26,6		
Abril	100,0	45,6	54,4	(1)	43,2	33,6	10,1	(1)	(1)	18,5	81,5	75,0	25,0		
Maiο	100,0	45,4	54,6	(1)	41,6	34,7	10,1	(1)	(1)	20,2	79,8	75,4	24,6		
Junho	100,0	44,5	55,5	(1)	41,3	33,8	10,6	(1)	(1)	21,3	78,7	76,0	24,0		
Julho	100,0	45,6	54,4	(1)	39,9	34,8	10,6	(1)	(1)	21,9	78,1	76,4	23,6		
Agosto	100,0	45,4	54,6	(1)	40,1	35,7	10,8	(1)	(1)	21,4	78,6	76,4	23,6		
Setembro	100,0	46,5	53,5	(1)	40,5	36,8	9,9	(1)	(1)	21,5	78,5	76,0	24,0		
Outubro	100,0	46,7	53,3	(1)	41,5	35,8	10,3	(1)	(1)	22,5	77,5	76,5	23,5		
Novembro	100,0	46,6	53,4	(1)	40,5	35,7	10,6	(1)	(1)	23,3	76,7	77,4	22,6		
Dezembro	100,0	46,2	53,8	(1)	40,2	35,9	10,3	(1)	(1)	24,3	75,7	77,9	22,1		
Janeiro-2016	100,0	45,9	54,1	(1)	38,4	36,8	10,9	(1)	(1)	24,1	75,9	75,8	24,2		
Fevereiro	100,0	46,8	53,2	(1)	40,1	36,1	11,0	(1)	(1)	22,8	77,2	74,0	26,0		
Março	100,0	46,7	53,3	(1)	42,2	33,4	11,0	(1)	(1)	22,1	77,9	75,2	24,8		
Abril	100,0	46,5	53,5	(1)	43,9	31,9	11,0	(1)	(1)	22,8	77,2	76,2	23,8		
Maiο	100,0	45,7	54,3	(1)	41,2	32,4	12,0	(1)	(1)	23,2	76,8	77,9	22,1		
Junho	100,0	45,9	54,1	(1)	40,4	34,3	12,8	(1)	(1)	22,9	77,1	78,0	22,0		
Julho	100,0	45,9	54,1	(1)	41,0	34,6	12,2	(1)	(1)	21,8	78,2	79,7	20,3		

Fonte: Convênio: DIEESE/SEADE-SP/MTE-FAI/SETRAB-GDF/CODEPLAN. PED-DF - Pesquisa de Emprego e Desemprego no Distrito Federal.

(1) A amostra não comporta a desagregação para esta categoria.

NOTA: A série histórica da distribuição dos desempregados foi revisada.

Tabela 5  
Estimativas e Índices do Nível de Ocupação, por Setor de Atividade  
Distrito Federal  
2005-2016

Períodos	Estimativas e índices do nível de ocupação, por setor de atividade									
	Total (1)		Indústria de transformação (2)		Construção (3)		Comércio; reparação de veículos automotores e motocicletas (4)		Serviços (5)	
	Números absolutos (6)	Índices (7)	Números absolutos (6)	Índices (7)	Números absolutos (6)	Índices (7)	Números absolutos (6)	Índices (7)	Números absolutos (6)	Índices (7)
Julho-2005	967	78,7	-	-	-	-	-	-	-	-
Julho-2006	1.021	83,1	-	-	-	-	-	-	-	-
Julho-2007	1.055	85,8	-	-	-	-	-	-	-	-
Julho-2008	1.129	91,9	-	-	-	-	-	-	-	-
Julho-2009	1.159	94,3	-	-	-	-	-	-	-	-
Julho-2010	1.217	99,0	-	-	-	-	-	-	-	-
Julho-2011	1.227	99,8	44	95,7	82	102,5	233	99,1	847	99,9
Julho-2012	1.270	103,3	40	87,0	86	107,5	234	99,6	892	105,2
Janeiro-2013	1.284	104,5	50	108,7	88	110,0	244	103,8	881	103,9
Fevereiro	1.273	103,8	49	106,5	85	106,3	246	104,7	872	102,8
Março	1.258	102,4	42	91,3	79	98,8	246	104,7	870	102,6
Abril	1.265	102,9	43	93,5	81	101,3	243	103,4	878	103,5
Maió	1.272	103,5	43	93,5	79	98,8	245	104,3	884	104,2
Junho	1.283	104,4	47	102,2	83	103,8	239	101,7	894	105,4
Julho	1.290	105,0	46	100,0	83	103,8	243	103,4	899	106,0
Agosto	1.290	105,0	47	102,2	84	105,0	240	102,1	900	106,1
Setembro	1.285	104,6	48	104,3	85	106,3	247	105,1	888	104,7
Outubro	-	-	-	-	-	-	-	-	-	-
Novembro	-	-	-	-	-	-	-	-	-	-
Dezembro	-	-	-	-	-	-	-	-	-	-
Janeiro-2014	-	-	-	-	-	-	-	-	-	-
Fevereiro	-	-	-	-	-	-	-	-	-	-
Março	-	-	-	-	-	-	-	-	-	-
Abril	-	-	-	-	-	-	-	-	-	-
Maió	-	-	-	-	-	-	-	-	-	-
Junho	-	-	-	-	-	-	-	-	-	-
Julho	-	-	-	-	-	-	-	-	-	-
Agosto	-	-	-	-	-	-	-	-	-	-
Setembro	-	-	-	-	-	-	-	-	-	-
Outubro	-	-	-	-	-	-	-	-	-	-
Novembro	1.319	107,3	49	106,5	82	102,5	243	103,4	925	109,1
Dezembro	1.334	108,5	51	110,9	83	103,8	242	103,0	936	110,4
Janeiro-2015	1.323	107,6	52	113,0	76	95,0	240	102,1	931	109,8
Fevereiro	1.316	107,1	49	106,5	72	90,0	240	102,1	932	109,9
Março	1.302	105,9	49	106,5	65	81,3	242	103,0	923	108,8
Abril	1.317	107,2	46	100,0	72	90,0	249	106,0	930	109,7
Maió	1.331	108,3	47	102,2	73	91,3	256	108,9	935	110,3
Junho	1.345	109,4	43	93,5	84	105,0	262	111,5	938	110,6
Julho	1.349	109,8	49	106,5	83	103,8	264	112,3	935	110,3
Agosto	1.320	107,4	46	100,0	81	101,3	254	108,1	919	108,4
Setembro	1.311	106,7	48	104,3	75	93,8	248	105,5	919	108,4
Outubro	1.291	105,0	42	91,3	74	92,5	249	106,0	906	106,8
Novembro	1.303	106,0	43	93,5	69	86,3	249	106,0	924	109,0
Dezembro	1.297	105,5	41	89,1	68	85,0	248	105,5	922	108,7
Janeiro-2016	1.291	105,0	45	97,8	63	78,8	240	102,1	923	108,8
Fevereiro	1.275	103,7	47	102,2	69	86,3	239	101,7	904	106,6
Março	1.272	103,5	50	108,7	67	83,8	238	101,3	899	106,0
Abril	1.273	103,6	47	102,2	65	81,3	234	99,6	911	107,4
Maió	1.284	104,5	50	108,7	62	77,5	240	102,1	918	108,3
Junho	1.281	104,2	48	104,3	64	80,0	238	101,3	916	108,0
Julho	1.278	104,0	48	104,3	66	82,5	238	101,3	910	107,3
Variación Mensal (%)										
Jul-2016/Jun-2016	-0,2		0,0		3,1		0,0		-0,7	
Variación no Ano (%)										
Jul-2016/Dez-2015	-1,5		17,1		-2,9		-4,0		-1,3	
Variación Anual (%)										
Jul-2016/Jul-2015	-5,3		-2,0		-20,5		-9,8		-2,7	

Fonte: Convênio: DIEESE/SEADE-SP/MTE-FAT/SETRAB-GDF/CODEPLAN, PED-DF - Pesquisa de Emprego e Desemprego no Distrito Federal.

(-) Dados não disponíveis. A captação da CNAE 2.0 domiciliar na PED iniciou-se em novembro de 2010.

(1) Inclui Agricultura, Pecuária, Produção Florestal, Pesca e Aquicultura (Seção A); Indústrias Extrativas (Seção B); Eletricidade e Gás (Seção D);

Água, Esgoto, Atividades de Gestão de Resíduos e Descontaminação (Seção E); Organismos Internacionais e Outras Instituições Extraterritoriais (Seção L

Atividades Mal Definidas (Seção V). As seções mencionadas referem-se à CNAE 2.0 domiciliar. (2) Seção C da CNAE 2.0 domiciliar. (3) Seção F da CNAE

(4) Seção G da CNAE 2.0 domiciliar. (5) Seções H a T da CNAE 2.0 domiciliar. (6) Em 1.000 pessoas. (7) Base: média de 2011 = 100.

NOTA: Vide nota técnica nº 2.

Tabela 6  
Estimativas e Índices do Nível de Ocupação, por Posição na Ocupação  
Distrito Federal  
2005-2016

Períodos	Total (1)		Assalariados (2)										Autônomos		Empregados Domésticos	
			Total		Setor privado						Setor Público (3)					
	Total				Com Carteira Assinada		Sem Carteira Assinada									
	Números Absolutos (4)	Índice (5)	Números Absolutos (4)	Índice (5)	Números Absolutos (4)	Índice (5)	Números Absolutos (4)	Índice (5)	Números Absolutos (4)	Índice (5)	Números Absolutos (4)	Índice (5)	Números Absolutos (4)	Índice (5)	Números Absolutos (4)	Índice (5)
Julho-2005	967	121,9	663	123,0	423	135,6	338	141,4	85	116,4	240	105,7	143	131,2	92	108,2
Julho-2006	1.021	128,8	686	127,3	445	142,6	358	149,8	87	119,2	241	106,2	159	145,9	102	120,0
Julho-2007	1.055	133,0	702	130,2	459	147,1	364	152,3	95	130,1	243	107,0	165	151,4	110	129,4
Julho-2008	1.129	142,4	769	142,7	518	166,0	419	175,3	99	135,6	251	110,6	176	161,5	102	120,0
Julho-2009	1.159	146,2	793	147,1	529	169,6	436	182,4	94	128,8	263	115,9	182	167,0	103	121,2
Julho-2010	1.217	153,5	868	161,0	597	191,3	493	206,3	104	142,5	271	119,4	167	153,2	94	110,6
Julho-2011	1.227	154,7	894	165,9	621	199,0	526	220,1	95	130,1	273	120,3	155	142,2	88	103,5
Julho-2012	1.270	160,2	939	174,2	655	209,9	558	233,5	97	132,9	283	124,7	152	139,4	86	101,2
Janeiro-2013	1.284	161,9	959	177,9	673	215,7	567	237,2	106	145,2	286	126,0	138	126,6	86	101,2
Fevereiro	1.273	160,5	952	176,6	660	211,5	558	233,5	102	139,7	291	128,2	131	120,2	86	101,2
Março	1.258	158,6	935	173,5	653	209,3	554	231,8	99	135,6	283	124,7	132	121,1	86	101,2
Abril	1.265	159,5	941	174,6	655	209,9	556	232,6	98	134,2	286	126,0	142	130,3	79	92,9
Maió	1.272	160,4	945	175,3	660	211,5	559	233,9	101	138,4	285	125,6	146	133,9	76	89,4
Junho	1.263	161,8	955	177,2	666	213,5	566	236,8	100	137,0	289	127,3	146	133,9	78	91,8
Julho	1.290	162,7	966	177,4	663	212,5	568	237,7	96	131,5	293	129,1	143	131,2	82	96,5
Agosto	1.290	162,7	959	177,9	667	213,8	573	239,7	93	127,4	292	128,6	143	131,2	83	97,6
Setembro	1.285	162,0	955	177,2	665	213,1	580	242,7	85	116,4	291	128,2	143	131,2	81	95,3
Outubro	-	-	-	-	-	-	-	-	-	-	-	-	-	-	-	-
Novembro	-	-	-	-	-	-	-	-	-	-	-	-	-	-	-	-
Dezembro	-	-	-	-	-	-	-	-	-	-	-	-	-	-	-	-
Janeiro-2014	-	-	-	-	-	-	-	-	-	-	-	-	-	-	-	-
Fevereiro	-	-	-	-	-	-	-	-	-	-	-	-	-	-	-	-
Março	-	-	-	-	-	-	-	-	-	-	-	-	-	-	-	-
Abril	-	-	-	-	-	-	-	-	-	-	-	-	-	-	-	-
Maió	-	-	-	-	-	-	-	-	-	-	-	-	-	-	-	-
Junho	-	-	-	-	-	-	-	-	-	-	-	-	-	-	-	-
Julho	-	-	-	-	-	-	-	-	-	-	-	-	-	-	-	-
Agosto	-	-	-	-	-	-	-	-	-	-	-	-	-	-	-	-
Setembro	-	-	-	-	-	-	-	-	-	-	-	-	-	-	-	-
Outubro	-	-	-	-	-	-	-	-	-	-	-	-	-	-	-	-
Novembro	1.319	166,3	977	181,3	689	220,8	585	244,8	104	142,5	288	126,9	159	145,9	80	94,1
Dezembro	1.334	168,2	986	182,9	702	225,0	598	250,2	104	142,5	283	124,7	162	148,6	82	96,5
Janeiro-2015	1.323	166,8	986	182,9	704	225,6	607	254,0	97	132,9	282	124,2	154	141,3	81	95,3
Fevereiro	1.316	166,0	984	182,6	697	223,4	602	251,9	95	130,1	287	126,4	149	136,7	80	94,1
Março	1.302	164,2	966	179,2	680	217,9	589	246,4	91	124,7	286	126,0	146	133,9	85	100,0
Abril	1.317	166,1	981	182,0	691	221,5	596	249,4	94	128,8	290	127,8	146	133,9	84	98,8
Maió	1.331	167,8	981	182,0	694	222,4	599	250,6	95	130,1	287	126,4	154	141,3	87	102,4
Junho	1.345	169,6	993	184,2	707	226,6	608	254,4	99	135,6	286	126,0	160	146,8	86	101,2
Julho	1.349	170,1	978	181,4	701	224,7	598	250,2	103	141,1	277	122,0	173	158,7	87	102,4
Agosto	1.320	166,5	963	178,7	687	220,2	588	246,0	99	135,6	276	121,6	167	153,2	80	94,1
Setembro	1.311	165,3	951	176,4	678	217,3	577	241,4	101	138,4	273	120,3	163	149,5	83	97,6
Outubro	1.291	162,8	942	174,8	674	216,0	577	241,4	98	134,2	267	117,6	156	143,1	78	91,8
Novembro	1.303	164,3	943	175,0	674	216,0	571	238,9	103	141,1	269	118,5	158	145,0	82	96,5
Dezembro	1.297	163,6	943	175,0	667	213,8	572	239,3	95	130,1	276	121,6	158	145,0	79	92,9
Janeiro-2016	1.291	162,8	941	174,6	663	212,5	573	239,7	90	123,3	278	122,5	154	141,3	81	95,3
Fevereiro	1.275	160,8	934	173,3	663	212,5	577	241,4	85	116,4	272	119,8	152	139,4	81	95,3
Março	1.272	160,4	930	172,5	659	211,2	571	238,9	87	119,2	271	119,4	156	143,1	77	90,6
Abril	1.273	160,5	930	172,5	651	208,7	559	233,9	92	126,0	279	122,9	156	143,1	77	90,6
Maió	1.284	161,9	932	172,9	654	209,6	555	232,2	99	135,6	278	122,5	155	142,2	80	94,1
Junho	1.281	161,5	924	171,4	649	208,0	550	230,1	100	137,0	274	120,7	153	140,4	81	95,3
Julho	1.278	161,2	919	170,5	647	207,4	547	228,9	100	137,0	272	119,8	159	145,9	84	98,8
Varição Mensal (%)																
Jul-2016/Jun-2016	-0,2		-0,5		-0,3		-0,5		0,0		-0,7		3,9		3,7	
Varição no Ano (%)																
Jul-2016/Dez-2015	-1,5		-2,5		-3,0		-4,4		5,3		-1,4		0,6		6,3	
Varição Anual (%)																
Jul-2016/Jul-2015	-5,3		-6,0		-7,7		-8,5		-2,9		-1,8		-8,1		-3,4	

Fonte: Convênio: DIEESE/SEA DE-SP/MTE-FAT/SETRAB-GDF/CODEPLAN. PED-DF - Pesquisa de Emprego e Desemprego no Distrito Federal.

(1) Incluem empregadores, donos de negócio familiar, trabalhadores familiares sem remuneração, profissionais liberais e outras posições ocupacionais.

(2) Excluem os empregados domésticos e incluem aqueles que não sabem a que setor pertence a empresa em que trabalham.

(3) Inclui os estatutários e celetistas que trabalham em instituições públicas (governos municipal, estadual, federal, empresa de economia mista, autarquia, fundação, etc).

(4) Em 1000 pessoas.

(5) Base: média de 2000 = 100.

NOTA: A série histórica dos índices foi revisada.

Tabela 7  
Índices do Nível de Ocupação, por Ramo de Atividade  
Distrito Federal  
2005-2016

Períodos	Índices do nível de ocupação, por setor e CNAE 2.0 domiciliar (1)										
	Total geral (2)	Indústria de transformação (3)	Construção (4)	Comércio: reparação de veículos automotores e motocicletas (5)	Total (6)	Transporte, armazenagem e Correio (7)	Informação e comunicação; atividades financeiras, de seguros e serviços relacionados; atividades profissionais científicas e técnicas (8)	Serviços administrativos e complementares (9)	Administração pública, defesa e segurança social; educação, saúde humana e serviços sociais (10)	Alojamento e alimentação; outras atividades de serviços; artes, cultura, esporte e recreação (11)	Serviços domésticos (12)
Julho-2005	78,7	-	-	-	-	-	-	-	-	-	103,4
Julho-2006	83,1	-	-	-	-	-	-	-	-	-	114,6
Julho-2007	85,8	-	-	-	-	-	-	-	-	-	123,6
Julho-2008	91,9	-	-	-	-	-	-	-	-	-	114,6
Julho-2009	94,3	-	-	-	-	-	-	-	-	-	115,7
Julho-2010	99,0	-	-	-	-	-	-	-	-	-	105,6
Julho-2011	99,8	95,7	102,5	99,1	99,9	97,8	97,1	101,9	98,3	106,0	98,9
Julho-2012	103,3	87,0	107,5	99,6	105,2	97,8	119,4	108,7	105,3	100,0	96,6
Janeiro-2013	104,5	108,7	110,0	103,8	103,9	102,2	118,4	108,7	104,5	93,7	96,6
Fevereiro	103,6	106,5	106,3	104,7	102,8	100,0	114,6	104,9	104,2	95,8	96,6
Março	102,4	91,3	98,8	104,7	102,6	106,5	115,5	101,9	103,1	96,5	96,6
Abril	102,9	93,5	101,3	103,4	103,5	110,9	113,6	100,0	105,9	100,0	88,8
Maio	103,5	93,5	98,8	104,3	104,2	104,3	117,5	101,9	106,7	102,8	85,4
Junho	104,4	102,2	103,8	101,7	105,4	104,3	117,5	102,9	107,9	103,5	87,6
Julho	105,0	100,0	103,8	103,4	106,0	102,2	116,5	103,9	109,3	102,1	92,1
Agosto	105,0	102,2	105,0	102,1	106,1	104,3	112,6	108,7	109,3	100,7	93,3
Setembro	104,6	104,3	106,3	105,1	104,7	100,0	109,7	113,6	108,7	95,8	91,0
Outubro	-	-	-	-	-	-	-	-	-	-	-
Novembro	-	-	-	-	-	-	-	-	-	-	-
Dezembro	-	-	-	-	-	-	-	-	-	-	-
Janeiro-2014	-	-	-	-	-	-	-	-	-	-	-
Fevereiro	-	-	-	-	-	-	-	-	-	-	-
Março	-	-	-	-	-	-	-	-	-	-	-
Abril	-	-	-	-	-	-	-	-	-	-	-
Maio	-	-	-	-	-	-	-	-	-	-	-
Junho	-	-	-	-	-	-	-	-	-	-	-
Julho	-	-	-	-	-	-	-	-	-	-	-
Agosto	-	-	-	-	-	-	-	-	-	-	-
Setembro	-	-	-	-	-	-	-	-	-	-	-
Outubro	-	-	-	-	-	-	-	-	-	-	-
Novembro	107,3	106,5	102,5	103,4	109,1	123,9	112,6	120,4	107,6	109,2	89,9
Dezembro	108,5	110,9	103,8	103,0	110,4	126,1	117,5	120,4	109,0	108,5	92,1
Janeiro-2015	107,6	113,0	95,0	102,1	109,8	117,4	120,4	121,4	107,3	109,9	91,0
Fevereiro	107,1	106,5	90,0	102,1	109,9	106,5	122,3	122,3	109,0	108,5	89,9
Março	105,9	106,5	81,3	103,0	108,8	108,7	117,5	117,5	109,3	105,6	95,5
Abril	107,2	100,0	90,0	106,0	109,7	110,9	116,5	117,5	112,6	102,1	94,4
Maio	108,3	102,2	91,3	108,9	110,3	106,5	118,4	115,5	113,2	103,5	97,8
Junho	109,4	93,5	105,0	111,5	110,6	102,2	122,3	115,5	112,6	104,9	96,6
Julho	109,8	106,5	103,8	112,3	110,3	97,8	124,3	113,6	110,7	109,9	97,8
Agosto	107,4	100,0	101,3	108,1	108,4	102,2	119,4	113,6	109,8	107,7	89,9
Setembro	106,7	104,3	93,8	105,5	108,4	100,0	113,6	115,5	108,4	112,0	93,3
Outubro	105,0	91,3	92,5	106,0	106,8	106,5	110,7	114,6	106,5	112,0	87,6
Novembro	106,0	93,5	86,3	106,0	109,0	113,0	114,6	111,7	107,0	118,3	92,1
Dezembro	105,5	89,1	85,0	105,5	108,7	117,4	118,4	107,8	107,3	117,6	88,8
Janeiro-2016	105,0	97,8	78,8	102,1	108,8	113,0	118,4	109,7	108,4	114,1	91,0
Fevereiro	103,7	102,2	86,3	101,7	106,6	108,7	112,6	114,6	105,9	109,2	91,0
Março	103,5	108,7	83,8	101,3	106,0	104,3	109,7	118,4	106,5	106,3	86,5
Abril	103,6	102,2	81,3	99,6	107,4	106,5	111,7	118,4	108,1	108,5	86,5
Maio	104,5	108,7	77,5	102,1	108,3	102,2	109,7	115,5	108,4	112,7	89,9
Junho	104,2	104,3	80,0	101,3	108,0	106,5	114,6	112,6	106,7	112,0	91,0
Julho	104,0	104,3	82,5	101,3	107,3	106,5	108,7	110,7	107,6	109,9	94,4
Varição Mensal (%)											
Jul-2016/Jun-2016	-0,2	0,0	3,1	0,0	-0,7	0,0	-5,1	-1,7	0,8	-1,9	3,7
Varição no Ano (%)											
Jul-2016/Dez-2015	-1,5	17,1	-2,9	-4,0	-1,3	-9,3	-8,2	2,7	0,3	-6,6	6,3
Varição Anual (%)											
Jul-2016/Jul-2015	-5,3	-2,0	-20,5	-9,8	-2,7	8,9	-12,5	-2,6	-2,8	0,0	-3,4

Fonte: Convênio: DIEESE/SEADE-SP/MTE-FA T/SETRAB-GDF/CODEPLAN. PED-DF - Pesquisa de Emprego e Desemprego no Distrito Federal.

(-) Dados não disponíveis. A captação da CNAE 2.0 domiciliar na PED iniciou-se em novembro de 2010.

(1) Base: média de 2011 = 100.

(2) Inclui Agricultura, Pecuária, Produção Florestal, Pesca e Aquicultura (Seção A); Indústrias Extrativas (Seção B); Eletricidade e Gás (Seção D);

Água, Esgoto, Atividades de Gestão de Resíduos e Descontaminação (Seção E); Organismos Internacionais e Outras Instituições Extraterritoriais (Seção U);

Atividades Mal Definidas (Seção V). As seções mencionadas referem-se à CNAE 2.0 domiciliar. (3) Seção C da CNAE 2.0 domiciliar. (4) Seção F da CNAE 2.0 domiciliar.

(5) Seção G da CNAE 2.0 domiciliar. (6) Inclui Atividades Imobiliárias (Seção L da CNAE 2.0 domiciliar). (7) Seção H da CNAE 2.0 domiciliar. (8) Seções J,K,M da CNAE 2.0 domiciliar.

(9) Seção N da CNAE 2.0 domiciliar. (10) Seções O,P,Q da CNAE 2.0 domiciliar. (11) Seções I,S,R da CNAE 2.0 domiciliar. (12) Seção T da CNAE 2.0 domiciliar.

NOTA: Vide nota técnica nº 2.

Tabela 8  
Distribuição dos Ocupados, por Atributos Pessoais  
Distrito Federal  
2005-2016

Períodos	Distribuição dos Ocupados													Em porcentagem	
	Total	Sexo		Faixa Etária						Posição no Domicílio		Raça/Cor			
		Homens	Mulheres	10 a 15 Anos	16 a 24 Anos	25 a 39 Anos	40 a 49 Anos	50 a 59 Anos	60 Anos e Mais	Chefe	Demais Membros	Negros	Não-Negros		
Julho-2005	100,0	52,1	47,9	(1)	21,2	44,6	20,6	10,3	3,2	46,6	53,4	66,3	33,7		
Julho-2006	100,0	52,3	47,7	(1)	20,5	43,0	21,6	11,0	3,4	45,0	55,0	63,2	36,8		
Julho-2007	100,0	51,8	48,2	(1)	19,3	43,9	21,7	11,4	3,2	46,0	54,0	64,6	35,4		
Julho-2008	100,0	52,8	47,2	(1)	18,9	43,1	21,9	12,0	3,8	45,8	54,2	58,2	41,8		
Julho-2009	100,0	52,5	47,5	(1)	17,9	43,0	22,5	12,4	3,8	45,3	54,7	64,3	35,7		
Julho-2010	100,0	52,7	47,3	(1)	18,6	41,6	23,0	12,2	4,3	45,5	54,5	69,1	30,9		
Julho-2011	100,0	53,5	46,5	(1)	17,3	43,3	22,7	12,5	4,0	45,3	54,7	69,2	30,8		
Julho-2012	100,0	52,3	47,7	(1)	17,1	43,2	21,7	13,2	4,7	45,7	54,3	68,9	31,1		
Janeiro-2013	100,0	53,1	46,9	(1)	16,7	42,6	22,6	13,6	4,2	45,8	54,2	69,0	31,0		
Fevereiro	100,0	53,6	46,4	(1)	16,3	42,5	23,0	13,6	4,3	46,7	53,3	67,5	32,5		
Março	100,0	53,4	46,6	(1)	16,1	43,1	22,9	13,2	4,5	46,6	53,4	66,7	33,3		
Abril	100,0	53,5	46,5	(1)	16,2	43,3	22,6	13,1	4,5	46,7	53,3	66,4	33,6		
Maió	100,0	53,2	46,8	(1)	16,0	43,6	22,3	13,3	4,5	46,0	54,0	68,4	31,6		
Junho	100,0	53,3	46,7	(1)	16,5	43,0	22,0	13,7	4,6	46,1	53,9	68,5	31,5		
Julho	100,0	53,0	47,0	(1)	16,1	42,9	22,2	13,7	4,8	46,5	53,5	68,7	31,3		
Agosto	100,0	53,0	47,0	(1)	16,3	42,4	22,6	13,9	4,6	46,9	53,1	67,8	32,2		
Setembro	100,0	53,0	47,0	(1)	16,1	42,3	22,5	14,3	4,6	46,8	53,2	69,0	31,0		
Outubro	-	-	-	-	-	-	-	-	-	-	-	-	-		
Novembro	-	-	-	-	-	-	-	-	-	-	-	-	-		
Dezembro	-	-	-	-	-	-	-	-	-	-	-	-	-		
Janeiro-2014	-	-	-	-	-	-	-	-	-	-	-	-	-		
Fevereiro	-	-	-	-	-	-	-	-	-	-	-	-	-		
Março	-	-	-	-	-	-	-	-	-	-	-	-	-		
Abril	-	-	-	-	-	-	-	-	-	-	-	-	-		
Maió	-	-	-	-	-	-	-	-	-	-	-	-	-		
Junho	-	-	-	-	-	-	-	-	-	-	-	-	-		
Julho	-	-	-	-	-	-	-	-	-	-	-	-	-		
Agosto	-	-	-	-	-	-	-	-	-	-	-	-	-		
Setembro	-	-	-	-	-	-	-	-	-	-	-	-	-		
Outubro	-	-	-	-	-	-	-	-	-	-	-	-	-		
Novembro	100,0	53,9	46,1	(1)	16,1	41,0	23,5	14,1	5,0	46,0	54,0	69,7	30,3		
Dezembro	100,0	52,8	47,2	(1)	16,0	41,7	23,4	13,8	4,8	46,1	53,9	70,1	29,9		
Janeiro-2015	100,0	52,0	48,0	(1)	15,6	42,0	23,1	14,4	4,5	46,5	53,5	70,5	29,5		
Fevereiro	100,0	52,0	48,0	(1)	15,7	41,7	23,0	14,6	4,8	46,2	53,8	70,3	29,7		
Março	100,0	52,2	47,8	(1)	15,5	40,9	23,5	14,9	5,0	46,6	53,4	70,6	29,4		
Abril	100,0	52,4	47,6	(1)	15,3	41,3	23,5	14,7	5,0	46,0	54,0	70,9	29,1		
Maió	100,0	52,3	47,7	(1)	15,6	41,3	23,0	14,6	5,2	46,0	54,0	71,8	28,2		
Junho	100,0	52,1	47,9	(1)	15,5	41,5	22,4	14,9	5,5	45,7	54,3	72,8	27,2		
Julho	100,0	52,6	47,4	(1)	15,9	40,8	22,5	14,8	5,6	46,3	53,7	73,7	26,3		
Agosto	100,0	52,9	47,1	(1)	15,0	40,9	23,2	14,8	5,7	46,7	53,3	73,9	26,1		
Setembro	100,0	53,4	46,6	(1)	15,3	41,3	23,5	14,5	5,1	46,4	53,6	73,6	26,4		
Outubro	100,0	53,6	46,4	(1)	15,9	41,3	23,3	14,5	4,9	45,8	54,2	73,6	26,4		
Novembro	100,0	53,3	46,7	(1)	16,1	41,8	22,2	14,7	5,0	46,0	54,0	73,4	26,6		
Dezembro	100,0	52,6	47,4	(1)	15,7	42,0	22,0	14,9	5,3	46,3	53,7	73,7	26,3		
Janeiro-2016	100,0	52,0	48,0	(1)	14,8	42,2	22,0	15,4	5,6	47,0	53,0	73,4	26,6		
Fevereiro	100,0	52,4	47,6	(1)	15,0	41,1	22,9	15,7	5,2	46,6	53,4	73,7	26,3		
Março	100,0	52,8	47,2	(1)	15,2	40,4	23,5	15,7	5,2	46,8	53,2	74,0	26,0		
Abril	100,0	52,6	47,4	(1)	15,0	40,5	23,9	15,4	5,1	46,2	53,8	73,7	26,3		
Maió	100,0	52,3	47,7	(1)	14,4	41,2	23,8	15,1	5,3	47,2	52,8	74,3	25,7		
Junho	100,0	52,3	47,7	(1)	14,2	41,6	23,2	15,2	5,6	47,1	52,9	74,8	25,2		
Julho	100,0	52,6	47,4	(1)	13,8	41,6	23,4	15,2	5,7	47,5	52,5	75,7	24,3		

Fonte: Convênio: DIEESE/SEADE-SP/MTE-FA/T/SETRAB-GDF/CODEPLAN. PED-DF - Pesquisa de Emprego e Desemprego no Distrito Federal.

(1) A amostra não comporta a desagregação para esta categoria.

NOTA: A série histórica da distribuição dos desempregados foi revisada.

Tabela 9  
Rendimento Médio Real Trimestral dos Ocupados, Assalariados e dos Autônomos no Trabalho Principal  
Distrito Federal  
2005-2016

Períodos	Rendimento Médio Real					
	Ocupados (1)		Assalariados (2)		Autônomos	
	Valor Absoluto (3)	Índice (4)	Valor Absoluto (3)	Índice (4)	Valor Absoluto (3)	Índice (4)
Junho-2005	2.267	83,7	2.604	87,1	1.145	74,4
Junho-2006	2.422	89,4	2.782	93,0	1.233	80,0
Junho-2007	2.546	93,9	2.986	99,9	1.288	83,6
Junho-2008	2.667	98,4	3.035	101,5	1.313	85,2
Junho-2009	2.817	104,0	3.249	108,7	1.345	87,3
Junho-2010	2.788	102,9	3.067	102,6	1.567	101,7
Junho-2011	2.687	99,2	2.898	96,9	1.601	104,0
Junho-2012	2.897	106,9	3.056	102,2	1.683	109,2
Janeiro-2013	2.927	108,0	3.076	102,9	1.760	114,3
Fevereiro	2.939	108,4	3.063	102,4	1.850	120,1
Março	2.891	106,7	3.035	101,5	1.810	117,5
Abril	2.858	105,5	2.985	99,8	1.715	111,3
Mai	2.806	103,5	2.937	98,2	1.771	115,0
Junho	2.822	104,1	2.931	98,0	1.789	116,1
Julho	2.843	104,9	2.984	99,8	1.849	120,1
Agosto	2.923	107,9	3.104	103,8	1.789	116,1
Setembro	-	-	-	-	-	-
Outubro	-	-	-	-	-	-
Novembro	-	-	-	-	-	-
Dezembro	-	-	-	-	-	-
Janeiro-2014	-	-	-	-	-	-
Fevereiro	-	-	-	-	-	-
Março	-	-	-	-	-	-
Abril	-	-	-	-	-	-
Mai	-	-	-	-	-	-
Junho	-	-	-	-	-	-
Julho	-	-	-	-	-	-
Agosto	-	-	-	-	-	-
Setembro	-	-	-	-	-	-
Outubro	3.013	111,2	3.179	106,3	1.931	125,4
Novembro	2.983	110,1	3.143	105,1	1.901	123,4
Dezembro	3.029	111,8	3.184	106,5	2.061	133,8
Janeiro-2015	3.108	114,7	3.254	108,9	2.085	135,3
Fevereiro	3.067	113,2	3.241	108,4	2.066	134,1
Março	3.001	110,7	3.198	107,0	1.928	125,2
Abril	2.954	109,0	3.180	106,4	1.896	123,1
Mai	2.965	109,4	3.178	106,3	1.861	120,8
Junho	2.952	108,9	3.140	105,0	1.813	117,7
Julho	2.942	108,5	3.100	103,7	1.701	110,5
Agosto	2.996	110,6	3.087	103,3	1.915	124,3
Setembro	3.012	111,2	3.041	101,7	1.941	126,0
Outubro	2.997	110,6	3.022	101,1	2.007	130,3
Novembro	2.982	110,0	3.027	101,3	1.842	119,6
Dezembro	2.986	110,2	3.085	103,2	1.856	120,5
Janeiro-2016	2.978	109,9	3.084	103,2	1.811	117,6
Fevereiro	2.914	107,5	3.067	102,6	1.683	109,2
Março	2.898	106,9	3.034	101,5	1.649	107,0
Abril	2.854	105,3	2.991	100,0	1.740	113,0
Mai	2.840	104,8	2.956	98,9	1.768	114,8
Junho	2.818	104,0	2.962	99,1	1.702	110,5
Varição Mensal (%)						
Jun-2016/Mai-2016	-0,8		0,2		-3,7	
Varição no Ano (%)						
Jun-2016/Dez-2015	-5,6		-4,0		-8,3	
Varição Anual (%)						
Jun-2016/Jun-2015	-4,5		-5,7		-6,1	

Fonte: Convênio: DIEESE/SEADE-SP/MTE-FAT/SETRAB-GDF/CODEPLAN, PED-DF - Pesquisa de Emprego e Desemprego no Distrito Federal

(1) Excluem os assalariados e os empregados domésticos assalariados que não tiveram remuneração no mês, os trabalhadores familiares sem remuneração salarial e os trabalhadores que ganharam exclusivamente em espécie ou benefício.

(2) Excluem os assalariados que não tiveram remuneração no mês.

(3) Inflator atualizado até junho de 2001 pelo IPCR-SDE/GDF, e a partir de junho de 2001 atualizado pelo INPC/DF-IBGE; valores em reais

(4) Base: média de 2000 = 100.

NOTA: A série histórica dos índices foi revisada.





Tabela 10  
Rendimento Real Máximo e Mínimo dos Ocupados e dos Assalariados no Trabalho Principal (1)  
Distrito Federal  
2005-2016

Períodos	Rendimento Real									
	Ocupados (2)					Assalariados (3)				
	Limite Máximo dos 10% Mais Pobres	Limite Máximo dos 25% Mais Pobres	Limite Máximo dos 50% Mais Pobres	Limite Mínimo dos 25% Mais Ricos	Limite Mínimo dos 10% Mais Ricos	Limite Máximo dos 10% Mais Pobres	Limite Máximo dos 25% Mais Pobres	Limite Máximo dos 50% Mais Pobres	Limite Mínimo dos 25% Mais Ricos	Limite Mínimo dos 10% Mais Ricos
Junho-2005	489	674	1.100	2.748	5.473	586	766	1.459	3.303	5.505
Junho-2006	523	696	1.048	2.622	5.401	611	784	1.394	3.484	6.292
Junho-2007	594	687	1.109	2.884	6.142	671	821	1.366	3.583	6.825
Junho-2008	636	752	1.256	3.182	6.476	672	809	1.432	3.977	7.319
Junho-2009	617	771	1.233	3.068	6.936	717	889	1.531	4.007	7.669
Junho-2010	734	808	1.319	2.934	7.331	748	880	1.466	3.666	7.344
Junho-2011	754	830	1.384	2.770	6.915	755	899	1.384	3.457	6.920
Junho-2012	822	928	1.328	2.907	6.624	823	952	1.462	3.322	7.267
Janeiro-2013	807	959	1.534	3.211	6.481	855	1.023	1.542	3.835	7.647
Fevereiro	861	962	1.523	3.210	6.422	862	1.016	1.534	3.808	7.617
Março	854	951	1.512	3.173	6.392	861	1.008	1.522	3.781	7.561
Abril	850	945	1.402	3.136	6.346	854	994	1.505	3.527	7.527
Mai	847	940	1.386	3.024	6.300	850	983	1.498	3.261	7.149
Junho	846	973	1.497	3.118	6.272	849	998	1.498	3.245	6.984
Julho	846	987	1.496	3.118	6.248	847	998	1.499	3.366	7.482
Agosto	845	997	1.496	3.123	6.983	847	999	1.499	3.737	7.483
Setembro	-	-	-	-	-	-	-	-	-	-
Outubro	-	-	-	-	-	-	-	-	-	-
Novembro	-	-	-	-	-	-	-	-	-	-
Dezembro	-	-	-	-	-	-	-	-	-	-
Janeiro-2014	-	-	-	-	-	-	-	-	-	-
Fevereiro	-	-	-	-	-	-	-	-	-	-
Março	-	-	-	-	-	-	-	-	-	-
Abril	-	-	-	-	-	-	-	-	-	-
Mai	-	-	-	-	-	-	-	-	-	-
Junho	-	-	-	-	-	-	-	-	-	-
Julho	-	-	-	-	-	-	-	-	-	-
Agosto	-	-	-	-	-	-	-	-	-	-
Setembro	-	-	-	-	-	-	-	-	-	-
Outubro	840	997	1.516	3.479	7.050	850	1.045	1.624	3.524	8.038
Novembro	837	994	1.507	3.421	6.989	842	1.040	1.565	3.478	7.858
Dezembro	836	1.031	1.599	3.444	6.958	850	1.039	1.623	3.466	8.037
Janeiro-2015	836	1.025	1.618	3.418	7.405	898	1.039	1.709	3.467	8.036
Fevereiro	891	1.018	1.607	3.417	6.889	897	1.032	1.696	3.619	7.974
Março	888	999	1.583	3.330	6.835	890	1.025	1.665	3.417	7.771
Abril	870	993	1.545	3.311	6.784	887	1.018	1.655	3.391	7.771
Mai	869	993	1.498	3.108	6.660	874	999	1.559	3.310	7.725
Junho	856	984	1.456	3.064	6.621	869	993	1.544	3.283	7.659
Julho	855	977	1.422	2.954	6.565	864	1.001	1.623	3.258	7.574
Agosto	853	974	1.514	3.242	6.516	857	1.020	1.621	3.258	7.564
Setembro	851	973	1.512	3.133	6.491	852	1.027	1.598	3.241	7.459
Outubro	837	972	1.544	3.139	6.482	851	1.020	1.570	3.241	7.325
Novembro	824	963	1.558	3.116	6.392	837	1.019	1.558	3.196	7.270
Dezembro	818	978	1.545	3.116	6.801	830	1.030	1.557	3.605	7.269
Janeiro-2016	817	977	1.544	3.115	7.209	831	1.029	1.557	3.604	7.269
Fevereiro	823	992	1.518	3.057	6.624	891	1.012	1.529	3.468	7.134
Março	890	1.001	1.517	3.036	6.673	891	1.011	1.518	3.539	7.134
Abril	886	1.007	1.511	3.032	6.571	890	1.010	1.516	3.239	7.077
Mai	882	1.003	1.504	3.020	6.753	885	1.007	1.510	3.109	7.077
Junho	880	1.000	1.500	3.008	7.000	882	1.002	1.504	3.108	7.049
Varição Mensal (%)										
Jun-2016/Mai-2016	-0,3	-0,3	-0,3	-0,4	3,7	-0,4	-0,5	-0,4	0,0	-0,4
Varição no Ano (%)										
Jun-2016/Dez-2015	7,6	2,2	-2,9	-3,5	2,9	6,2	-2,7	-3,4	-13,8	-3,0
Varição Anual (%)										
Jun-2016/Jun-2015	2,8	1,6	3,0	-1,8	5,7	1,5	0,9	-2,6	-5,3	-8,0

Fonte: Convênio: DIEESE/SEADE-SP/MTE-FAT/SETRAB-GDF/CODEPLAN. PED-DF - Pesquisa de Emprego e Desemprego no Distrito Federal.

(1) Inflator atualizado até junho de 2001 pelo IPCR-SDE/GDF, e a partir de junho de 2001 atualizado pelo INPC/DF-IBGE; valores em reais de Junho de 2016.

(2) Excluem os assalariados e os empregados domésticos assalariados que não tiveram remuneração no mês, os trabalhadores familiares sem remuneração salarial e os trabalhadores que ganharam exclusivamente em espécie ou benefício.

(3) Excluem os assalariados que não tiveram remuneração no mês.



Tabela 11  
Rendimento Médio Real dos Ocupados e dos Assalariados no Trabalho Principal (1)  
Distrito Federal  
2005-2016

Períodos	Rendimento Médio Real											
	Ocupados (2)						Assalariados (3)					
	10% Mais Pobres	25% Mais Pobres	Entre 25 e 50% Mais Pobres	Entre 50 e 25% Mais Ricos	25% Mais Ricos	10% Mais Ricos	10% Mais Pobres	25% Mais Pobres	Entre 25 e 50% Mais Pobres	Entre 50 e 25% Mais Ricos	25% Mais Ricos	10% Mais Ricos
Junho-2005	319	470	857	1.741	5.997	9.339	503	617	1.036	2.169	6.589	10.040
Junho-2006	290	486	849	1.677	6.674	10.642	545	638	1.020	2.156	7.305	11.206
Junho-2007	323	519	885	1.710	7.066	11.196	567	673	1.056	2.258	7.952	12.134
Junho-2008	346	547	933	1.840	7.343	11.383	591	687	1.076	2.279	8.087	12.076
Junho-2009	360	581	981	1.925	7.778	12.289	628	721	1.136	2.392	8.740	13.285
Junho-2010	425	625	1.011	1.894	7.615	12.167	670	751	1.113	2.157	8.242	12.727
Junho-2011	487	662	1.043	1.895	7.142	11.193	663	751	1.115	2.083	7.641	11.578
Junho-2012	553	732	1.118	1.962	7.770	12.490	701	809	1.178	2.126	8.101	12.620
Janeiro-2013	617	772	1.182	2.102	7.648	12.001	734	840	1.239	2.245	7.972	12.151
Fevereiro	618	778	1.181	2.118	7.672	11.978	747	847	1.231	2.256	7.909	11.897
Março	614	776	1.159	2.061	7.563	11.811	763	851	1.206	2.197	7.882	11.824
Abril	591	762	1.137	2.013	7.517	11.803	743	837	1.181	2.130	7.788	11.761
Mai	592	761	1.132	1.971	7.357	11.595	726	828	1.173	2.086	7.655	11.658
Junho	593	763	1.151	1.982	7.389	11.703	721	832	1.196	2.091	7.597	11.642
Julho	605	774	1.176	2.005	7.416	11.734	725	839	1.222	2.115	7.751	11.915
Agosto	620	788	1.208	2.089	7.603	11.783	755	862	1.259	2.239	8.051	12.130
Setembro	-	-	-	-	-	-	-	-	-	-	-	-
Outubro	-	-	-	-	-	-	-	-	-	-	-	-
Novembro	-	-	-	-	-	-	-	-	-	-	-	-
Dezembro	-	-	-	-	-	-	-	-	-	-	-	-
Janeiro-2014	-	-	-	-	-	-	-	-	-	-	-	-
Fevereiro	-	-	-	-	-	-	-	-	-	-	-	-
Março	-	-	-	-	-	-	-	-	-	-	-	-
Abril	-	-	-	-	-	-	-	-	-	-	-	-
Mai	-	-	-	-	-	-	-	-	-	-	-	-
Junho	-	-	-	-	-	-	-	-	-	-	-	-
Julho	-	-	-	-	-	-	-	-	-	-	-	-
Agosto	-	-	-	-	-	-	-	-	-	-	-	-
Setembro	-	-	-	-	-	-	-	-	-	-	-	-
Outubro	570	768	1.244	2.203	7.830	12.127	715	853	1.292	2.327	8.235	12.453
Novembro	575	771	1.230	2.144	7.781	12.105	715	852	1.275	2.258	8.181	12.467
Dezembro	601	790	1.258	2.210	7.853	12.122	717	857	1.302	2.318	8.254	12.475
Janeiro-2015	640	812	1.268	2.244	8.103	12.604	742	869	1.314	2.354	8.472	12.788
Fevereiro	625	806	1.256	2.255	7.943	12.228	753	873	1.312	2.401	8.368	12.491
Março	614	798	1.227	2.172	7.802	12.155	764	873	1.285	2.329	8.295	12.532
Abril	578	778	1.210	2.117	7.705	12.068	738	859	1.270	2.283	8.294	12.630
Mai	571	773	1.202	2.062	7.816	12.571	726	852	1.251	2.213	8.386	13.051
Junho	558	761	1.184	2.042	7.810	12.725	706	838	1.239	2.198	8.275	12.969
Julho	563	763	1.176	2.013	7.802	12.748	721	847	1.237	2.176	8.133	12.697
Agosto	598	778	1.189	2.067	7.941	12.881	728	850	1.247	2.213	8.028	12.301
Setembro	610	785	1.195	2.065	7.995	12.996	727	851	1.240	2.172	7.895	12.082
Outubro	592	770	1.199	2.087	7.925	12.833	703	834	1.236	2.170	7.842	11.945
Novembro	570	756	1.193	2.087	7.883	12.752	693	828	1.232	2.180	7.866	12.001
Dezembro	554	748	1.189	2.112	7.885	12.591	689	828	1.232	2.225	8.049	12.177
Janeiro-2016	580	768	1.192	2.127	7.813	12.441	713	843	1.232	2.240	8.015	12.131
Fevereiro	579	775	1.181	2.095	7.600	12.061	725	851	1.225	2.219	7.965	12.119
Março	602	792	1.183	2.054	7.557	11.997	750	866	1.226	2.179	7.851	11.855
Abril	586	786	1.167	2.011	7.449	11.805	743	863	1.222	2.146	7.719	11.689
Mai	563	774	1.167	1.995	7.419	11.799	726	856	1.214	2.099	7.640	11.558
Junho	541	763	1.165	2.006	7.331	11.643	706	846	1.220	2.119	7.646	11.637
Varição Mensal (%)												
Jun-2016/Mai-2016	-3,8	-1,4	-0,1	0,5	-1,2	-1,3	-2,8	-1,2	0,5	0,9	0,1	0,7
Varição no Ano (%)												
Jun-2016/Dez-2015	-2,3	2,0	-2,0	-5,0	-7,0	-7,5	2,4	2,3	-1,0	-4,8	-5,0	-4,4
Varição Anual (%)												
Jun-2016/Jun-2015	-2,9	0,3	-1,6	-1,8	-6,1	-8,5	-0,1	1,0	-1,6	-3,6	-7,6	-10,3

Fonte: Convênio: DIEESE/SEADE-SP/MTE-FAT/SETRAB-GDF. PED-DF - Pesquisa de Emprego e Desemprego no Distrito Federal.

(1) Inflator atualizado até junho de 2001 pelo IPCR-SDE/GDF, e a partir de junho de 2001 atualizado pelo INPC/DF-IBGE; valores em reais de Junho de 2016.

(2) Excluem os assalariados e os empregados domésticos assalariados que não tiveram remuneração no mês, os trabalhadores familiares sem remuneração salarial e os trabalhadores que ganharam exclusivamente em espécie ou benefício.

(3) Excluem os assalariados que não tiveram remuneração no mês.

(4) A amostra não comporta a desagregação para esta categoria.

Tabela 12  
Índices do Emprego, do Rendimento Médio Real e da Massa de Rendimentos Reais  
dos Ocupados e dos Assalariados (1)  
Distrito Federal  
2005-2016

Períodos	Ocupados (2)			Assalariados (3)		
	Emprego	Rendimento Médio Real	Massa de Rendimentos Reais	Emprego	Salário Médio Real	Massa Salarial Real
	Base: média 2000 = 100					
Junho-2005	120,9	84,2	102,1	121,2	87,5	106,4
Junho-2006	126,9	89,6	114,0	125,8	93,2	117,7
Junho-2007	131,7	94,3	124,5	128,0	100,0	128,5
Junho-2008	139,5	98,5	137,8	138,4	101,3	140,7
Junho-2009	144,6	104,0	150,9	145,6	108,2	158,2
Junho-2010	152,6	102,9	157,5	157,1	102,2	161,2
Junho-2011	154,6	99,8	154,8	165,1	97,4	161,4
Junho-2012	159,0	107,4	171,2	170,3	102,4	175,0
Janeiro-2013	161,9	108,4	176,0	177,9	103,0	183,8
Fevereiro	160,5	108,6	174,8	176,6	102,3	181,3
Março	158,6	106,8	169,9	173,5	101,3	176,4
Abril	159,5	105,6	168,9	174,6	99,7	174,6
Mai	160,4	103,8	167,0	175,3	98,2	172,8
Junho	161,8	104,4	169,4	177,2	98,0	174,3
Julho	162,7	105,2	171,7	177,4	99,8	177,6
Agosto	162,7	107,9	176,0	177,9	103,3	184,5
Setembro	-	-	-	-	-	-
Outubro	-	-	-	-	-	-
Novembro	-	-	-	-	-	-
Dezembro	-	-	-	-	-	-
Janeiro-2014	-	-	-	-	-	-
Fevereiro	-	-	-	-	-	-
Março	-	-	-	-	-	-
Abril	-	-	-	-	-	-
Mai	-	-	-	-	-	-
Junho	-	-	-	-	-	-
Julho	-	-	-	-	-	-
Agosto	-	-	-	-	-	-
Setembro	-	-	-	-	-	-
Outubro	-	-	-	-	-	-
Novembro	166,3	110,6	184,5	181,3	105,3	191,6
Dezembro	168,2	112,4	189,7	182,9	106,8	196,1
Janeiro-2015	166,8	115,2	192,7	182,9	109,0	200,1
Fevereiro	166,0	113,5	189,0	182,6	108,4	198,5
Março	164,2	111,3	183,2	179,2	107,3	192,9
Abril	166,1	109,6	182,5	182,0	106,7	194,8
Mai	167,8	110,1	185,4	182,0	106,8	195,0
Junho	169,6	109,6	186,4	184,2	105,5	194,9
Julho	170,1	109,3	186,5	181,4	104,2	189,8
Agosto	166,5	111,4	186,0	178,7	103,9	186,2
Setembro	165,3	112,0	185,7	176,4	102,3	181,0
Outubro	162,8	111,6	182,2	174,8	101,8	178,5
Novembro	164,3	111,1	183,1	175,0	102,1	179,3
Dezembro	163,6	111,1	182,3	175,0	103,9	182,4
Janeiro-2016	162,8	110,7	180,7	174,6	103,8	181,8
Fevereiro	160,8	108,2	174,5	173,3	103,0	179,1
Março	160,4	107,7	173,3	172,5	102,0	176,6
Abril	160,5	106,1	170,8	172,5	100,6	174,2
Mai	161,9	105,7	171,6	172,9	99,6	172,8
Junho	161,5	105,0	170,2	171,4	100,0	172,0
Varição Mensal (%)						
Jun-2016/Mai-2016	-0,2	-0,6	-0,8	-0,9	0,4	-0,5
Varição no Ano (%)						
Jun-2016/Dez-2015	-1,2	-5,5	-6,6	-2,0	-3,8	-5,7
Varição Anual (%)						
Jun-2016/Jun-2015	-4,8	-4,2	-8,7	-6,9	-5,2	-11,8

Fonte: Convênio: DIEESE/SEADE-SP/MTE-FA T/SETRAB-GDF/CODEPLAN. PED-DF - Pesquisa de Emprego e Desemprego no Distrit

(1) Inflator atualizado até junho de 2001 pelo IPCR-SDE/GDF, e a partir de junho de 2001 atualizado pelo INPC/DF-IBGE; valores em

(2) Incluem os ocupados que não tiveram remuneração no mês e excluem os trabalhadores familiares sem remuneração salarial e os trabalhadores que ganharam exclusivamente em espécie ou benefício.

(3) Incluem os assalariados que não tiveram remuneração no mês.

NOTA: A série histórica dos índices foi revisada.



Tabela 13  
Rendimento Médio Real dos Assalariados no Setor Público e Privado, por Setor de Atividade Econômica e Carteira de Trabalho Assinada e Não-Assinada pelo Atual Empregador (1)  
Distrito Federal  
2005-2016

Períodos	Rendimento médio real trimestral dos assalariados (1)							Assalariados do Setor Público (6)	
	Total geral (2)	Assalariados no setor privado					Assinada		Não assinada
		Total	Setor de atividade			Carteira de trabalho			
			Indústria de transformação (3)	Comércio; reparação de veículos automotores e motocicletas (4)	Serviços (5)				
Junho-2005	2.604	1.432	-	-	-	1.504	1.107	4.803	
Junho-2006	2.782	1.441	-	-	-	1.538	996	5.435	
Junho-2007	2.986	1.525	-	-	-	1.607	1.189	6.091	
Junho-2008	3.035	1.551	-	-	-	1.599	1.325	6.352	
Junho-2009	3.249	1.656	-	-	-	1.715	1.344	6.782	
Junho-2010	3.067	1.591	-	-	-	1.612	1.473	6.791	
Junho-2011	2.898	1.593	▼ (7)	-	1.378	1.676	1.602	6.354	
Junho-2012	3.056	1.636	▼ (7)	-	1.505	1.669	1.665	7.061	
Janeiro-2013	3.076	1.702	▼ (7)	-	1.537	1.772	1.737	6.892	
Fevereiro	3.063	1.696	▼ (7)	-	1.541	1.775	1.728	6.975	
Março	3.035	1.682	▼ (7)	-	1.472	1.775	1.711	6.976	
Abril	2.985	1.647	▼ (7)	-	1.443	1.728	1.675	6.929	
Maio	2.937	1.611	▼ (7)	-	1.437	1.670	1.640	6.846	
Junho	2.931	1.614	▼ (7)	-	1.416	1.684	1.643	6.774	
Julho	2.984	1.663	▼ (7)	-	1.447	1.729	1.670	6.888	
Agosto	3.104	1.706	▼ (7)	-	1.457	1.791	1.697	7.002	
Setembro	-	-	-	-	-	-	-	-	
Outubro	-	-	-	-	-	-	-	-	
Novembro	-	-	-	-	-	-	-	-	
Dezembro	-	-	-	-	-	-	-	-	
Janeiro-2014	-	-	-	-	-	-	-	-	
Fevereiro	-	-	-	-	-	-	-	-	
Março	-	-	-	-	-	-	-	-	
Abril	-	-	-	-	-	-	-	-	
Maio	-	-	-	-	-	-	-	-	
Junho	-	-	-	-	-	-	-	-	
Julho	-	-	-	-	-	-	-	-	
Agosto	-	-	-	-	-	-	-	-	
Setembro	-	-	-	-	-	-	-	-	
Outubro	3.179	1.853	(7)	-	1.612	1.906	1.902	6.917	
Novembro	3.143	1.846	(7)	-	1.548	1.915	1.889	6.929	
Dezembro	3.184	1.894	(7)	-	1.595	1.990	1.915	7.020	
Janeiro-2015	3.254	1.857	(7)	-	1.619	1.939	1.887	7.292	
Fevereiro	3.241	1.849	(7)	-	1.697	1.902	1.872	7.169	
Março	3.198	1.800	(7)	-	1.664	1.832	1.834	7.169	
Abril	3.180	1.789	(7)	-	1.581	1.848	1.821	7.309	
Maio	3.178	1.797	(7)	-	1.557	1.839	1.796	7.496	
Junho	3.140	1.771	(7)	-	1.494	1.831	1.765	7.456	
Julho	3.100	1.777	(7)	-	1.536	1.814	1.783	7.257	
Agosto	3.087	1.767	(7)	-	1.525	1.840	1.803	7.108	
Setembro	3.041	1.761	(7)	-	1.535	1.827	1.800	6.934	
Outubro	3.022	1.719	(7)	-	1.496	1.800	1.748	6.779	
Novembro	3.027	1.683	(7)	-	1.482	1.755	1.714	6.740	
Dezembro	3.085	1.662	(7)	-	1.432	1.738	1.699	6.937	
Janeiro-2016	3.084	1.677	(7)	-	1.478	1.736	1.710	7.011	
Fevereiro	3.067	1.683	(7)	-	1.489	1.754	1.718	7.014	
Março	3.034	1.654	(7)	-	1.513	1.717	1.691	6.859	
Abril	2.991	1.642	(7)	-	1.454	1.717	1.678	6.833	
Maio	2.956	1.669	(7)	-	1.442	1.735	1.695	6.646	
Junho	2.962	1.693	(7)	-	1.453	1.763	1.702	6.566	
Variação Mensal (%) Jun-2016/Mai-2016	0,2	1,4	-	0,8	1,6	0,4	10,0	-1,2	
Variação no Ano (%) Jun-2016/Dez-2015	-4,0	1,8	-	1,5	1,5	0,1	16,8	-5,3	
Variação Anual (%) Jun-2016/Jun-2015	-5,7	-4,4	-	-2,7	-3,7	-3,6	-9,5	-11,9	

Fonte: Convênio: DIEESE/SEA DE SP/MTE-FAT/SETRAB-GDF/CODEPLAN. PED-DF - Pesquisa de Emprego e Desemprego no Distrito Federal.

(-) Dados não disponíveis. A captação da CNAE 2.0 domiciliar na PED iniciou-se em novembro de 2010.

(1) Exclui os assalariados que não tiveram remuneração no mês e os empregados domésticos.

Inflator atualizado até junho de 2001 pelo IFCR-SDE/GDF, e a partir de junho de 2001 atualizado pelo INPC/DF-IBGE.

Valores em reais de Junho de 2016 (2) Incluem os estatutários e celetistas que trabalham em instituições públicas (governos municipal, estadual, federal, empresa de economia mista, autarquia, fundação, etc.), e os que não sabem a que setor pertence a empresa em que trabalham.

(3) Seção C da CNAE 2.0 domiciliar. (4) Seção G da CNAE 2.0 domiciliar. (5) Seções H a S da CNAE 2.0 domiciliar e excluem os serviços domésticos.

(6) Engloba empregados nos governos municipal, estadual e federal, nas empresas de economia mista, nas autarquias, etc.

(7) A amostra não comporta a desagregação para esta categoria.

NOTA: Vide nota técnica nº 2.

Tabela 14  
Estimativas e Índices do Nível de Ocupação, por Setor de Atividade Econômica  
Distrito Federal  
2005-2016

Períodos	Estimativas e índices do nível de ocupação, por setor de atividade											
	Total (1)		Indústria de transformação (2)		Construção (3)		Comércio; reparação de veículos automotores e motocicletas (4)		Serviços		Administração Pública, Defesa e Seguridade Social (6)	
	Números absolutos (7)	Índices (8)	Números absolutos (7)	Índices (8)	Números absolutos (7)	Índices (8)	Números absolutos (7)	Índices (8)	Números absolutos (7)	Índices (8)	Números absolutos (7)	Índices (8)
Julho-2005	967	78,7	-	-	-	-	-	-	-	-	-	-
Julho-2006	1.021	83,1	-	-	-	-	-	-	-	-	-	-
Julho-2007	1.055	85,8	-	-	-	-	-	-	-	-	-	-
Julho-2008	1.129	91,9	-	-	-	-	-	-	-	-	-	-
Julho-2009	1.159	94,3	-	-	-	-	-	-	-	-	-	-
Julho-2010	1.217	99,0	-	-	-	-	-	-	-	-	-	-
Julho-2011	1.227	99,8	44	95,7	82	102,5	233	99,1	847	99,9	191	99,5
Julho-2012	1.270	103,3	40	87,0	86	107,5	234	99,6	892	105,2	191	99,5
Janeiro-2013	1.284	104,5	50	108,7	88	110,0	244	103,8	881	103,9	193	100,5
Fevereiro	1.273	103,6	49	106,5	85	106,3	246	104,7	872	102,8	196	102,1
Março	1.258	102,4	42	91,3	79	98,8	246	104,7	870	102,6	194	101,0
Abril	1.265	102,9	43	93,5	81	101,3	243	103,4	878	103,5	205	106,8
Mai	1.272	103,5	43	93,5	79	98,8	245	104,3	884	104,2	200	104,2
Junho	1.283	104,4	47	102,2	83	103,8	239	101,7	894	105,4	202	105,2
Julho	1.290	105,0	46	100,0	83	103,8	243	103,4	899	106,0	200	104,2
Agosto	1.290	105,0	47	102,2	84	105,0	240	102,1	900	106,1	200	104,2
Setembro	1.285	104,6	48	104,3	85	106,3	247	105,1	888	104,7	195	101,6
Outubro	-	-	-	-	-	-	-	-	-	-	-	-
Novembro	-	-	-	-	-	-	-	-	-	-	-	-
Dezembro	-	-	-	-	-	-	-	-	-	-	-	-
Janeiro-2014	-	-	-	-	-	-	-	-	-	-	-	-
Fevereiro	-	-	-	-	-	-	-	-	-	-	-	-
Março	-	-	-	-	-	-	-	-	-	-	-	-
Abril	-	-	-	-	-	-	-	-	-	-	-	-
Mai	-	-	-	-	-	-	-	-	-	-	-	-
Junho	-	-	-	-	-	-	-	-	-	-	-	-
Julho	-	-	-	-	-	-	-	-	-	-	-	-
Agosto	-	-	-	-	-	-	-	-	-	-	-	-
Setembro	-	-	-	-	-	-	-	-	-	-	-	-
Outubro	-	-	-	-	-	-	-	-	-	-	-	-
Novembro	1.319	107,3	49	106,5	82	102,5	243	103,4	925	109,1	195	101,6
Dezembro	1.334	108,5	51	110,9	83	103,8	242	103,0	936	110,4	194	101,6
Janeiro-2015	1.323	107,6	52	113,0	76	95,0	240	102,1	931	109,8	191	99,5
Fevereiro	1.316	107,1	49	106,5	72	90,0	240	102,1	932	109,9	195	101,6
Março	1.302	105,9	49	106,5	65	81,3	242	103,0	923	108,8	191	99,5
Abril	1.317	107,2	46	100,0	72	90,0	249	106,0	930	109,7	194	101,0
Mai	1.331	108,3	47	102,2	73	91,3	256	108,9	935	110,3	196	102,1
Junho	1.345	109,4	43	93,5	84	105,0	262	111,5	938	110,6	197	102,6
Julho	1.349	109,8	49	106,5	83	103,8	264	112,3	935	110,3	193	100,5
Agosto	1.320	107,4	46	100,0	81	101,3	254	108,1	919	108,4	196	102,1
Setembro	1.311	106,7	48	104,3	75	93,8	248	105,5	919	108,4	200	104,2
Outubro	1.291	105,0	42	91,3	74	92,5	249	106,0	906	106,8	197	102,6
Novembro	1.303	106,0	43	93,5	69	86,3	249	106,0	924	109,0	188	97,9
Dezembro	1.297	105,5	41	89,1	68	85,0	248	105,5	922	108,7	186	96,9
Janeiro-2016	1.291	105,0	45	97,8	63	78,8	240	102,1	923	108,8	189	98,4
Fevereiro	1.275	103,7	47	102,2	69	86,3	239	101,7	904	106,6	187	97,4
Março	1.272	103,5	50	108,7	67	83,8	238	101,3	899	106,0	188	97,9
Abril	1.273	103,6	47	102,2	65	81,3	234	99,6	911	107,4	187	97,4
Mai	1.284	104,5	50	108,7	62	77,5	240	102,1	918	108,3	189	98,4
Junho	1.281	104,2	48	104,3	64	80,0	238	101,3	916	108,0	184	95,8
Julho	1.278	104,0	48	104,3	66	82,5	238	101,3	910	107,3	186	96,9
Varição Mensal (%)												
Jul-2016/Jun-2016	-0,2		0,0		3,1		0,0		-0,7		1,1	
Varição no Ano (%)												
Jul-2016/Dez-2015	-1,5		17,1		-2,9		-4,0		-1,3		0,0	
Varição Anual (%)												
Jul-2016/Jul-2015	-5,3		-2,0		-20,5		-9,8		-2,7		-3,6	

Fonte: Convênio: DIEESE/SEADE-SP/MTE-FAT/SETRAB-GDF/CODEPLAN. PED-DF - Pesquisa de Emprego e Desemprego no Distrito Federal.

(-) Dados não disponíveis. A captação da CNAE 2.0 domiciliar na PED iniciou-se em novembro de 2010.

(1) Inclui Agricultura, Pecuária, Produção Florestal, Pesca e Aquicultura (Seção A); Indústrias Extrativas (Seção B); Eletricidade e Gás (Seção D);

Água, Esgoto, Atividades de Gestão de Resíduos e Descontaminação (Seção E); Organismos Internacionais e Outras Instituições Extraterritoriais (Seção U);

Atividades Mal Definidas (Seção V). As seções mencionadas referem-se à CNAE 2.0 domiciliar. (2) Seção C da CNAE 2.0 domiciliar. (3) Seção F da CNAE 2.0 domiciliar.

(4) Seção G da CNAE 2.0 domiciliar. (5) Seções H a T da CNAE 2.0 domiciliar. (6) Seção O da CNAE 2.0 domiciliar. (7) Em 1.000 pessoas. (8) Base: média de 2011 = 100.

NOTA 1: A série histórica dos índices foi revisada.

NOTA 2: Vide nota técnica nº 2.

# Metodológicas

## 1 - PESQUISA DE EMPREGO E DESEMPREGO NO DISTRITO FEDERAL

**Área de Cobertura:** A PED tem como unidade amostral o domicílio das áreas urbanas das 19 Regiões Administrativas do Distrito Federal. As informações obtidas são agrupadas da seguinte forma:

**Grupo 1** – Plano Piloto, Lago Sul e Lago Norte (Grupo de renda mais alta).

**Grupo 2** - Gama, Taguatinga, Sobradinho, Planaltina, Núcleo Bandeirante, Guará, Cruzeiro, Candangolândia e Riacho Fundo (Grupo de renda intermediária).

**Grupo 3** - Brazlândia, Ceilândia, Samambaia, Paranoá, São Sebastião, Santa Maria e Recanto das Emas. (Grupo de renda mais baixa).

**Amostra:** São selecionados em torno de 2.500 domicílios/mês sem repetições das unidades selecionadas, garantindo uma amostra efetiva de no mínimo 6.000 domicílios por trimestre.

**População Pesquisada:** A pesquisa coleta informações sobre todos os moradores do domicílio, sendo realizadas entrevistas individuais com as pessoas de 10 ou mais anos de idade.

**Apresentação das informações:** as informações são apresentadas agregadas em trimestres móveis. Por exemplo, a taxa de desemprego de Fevereiro corresponde ao trimestre móvel Dezembro, Janeiro e Fevereiro. A taxa de Março corresponde ao trimestre móvel Janeiro, Fevereiro e Março.

## 2 - PRINCIPAIS CONCEITOS

**PIA** - População em Idade Ativa: corresponde à população com 10 anos e mais.

**PEA** - População Economicamente Ativa: é a parcela da PIA que está ocupada ou desempregada.

**Ocupados:** são os indivíduos que:

- a) possuem trabalho remunerado exercido regularmente;
- b) possuem trabalho remunerado exercido de forma irregular, desde que não estejam procurando trabalho diferente do atual. Excluem-se as pessoas que, não tendo procura, exerceram de forma excepcional algum trabalho nos últimos 30 dias;
- c) possuem trabalho não remunerado de ajuda em negócios de parentes, ou remunerado em espécie/benefício, sem procura de trabalho;
- d) excluem-se as pessoas que, de forma bastante excepcional, fizeram algum trabalho nos últimos 7 dias.**

**Desempregados:** são os indivíduos que se encontram em uma das seguintes situações:

- a) Desemprego Aberto: pessoas que procuraram trabalho de maneira efetiva nos 30 dias anteriores ao da entrevista e não exerceram nenhum trabalho nos últimos sete (7) dias;
- b) Desemprego Oculto pelo Trabalho Precário: pessoas que realizam de forma irregular algum trabalho remunerado (ou não remunerado, em ajuda a negócio de parentes) e que procuraram efetivamente trabalho nos trinta (30) dias anteriores ao da entrevista ou nos últimos doze (12) meses;
- c) Desemprego Oculto pelo Desalento: pessoas que não possuem trabalho e nem procuraram nos últimos trinta (30) dias, por desestímulo do mercado de trabalho ou por circunstâncias fortuitas, mas apresentaram procura efetiva de trabalho nos últimos doze (12) meses.

**Inativos (maiores de 10 anos):** correspondem à parcela da PIA que não está ocupada ou desempregada (Inativos maiores de 10 anos = PIA - PEA).

**Rendimento do Trabalho:** é o rendimento monetário bruto (sem descontos de IR e previdência social) efetivamente recebido, referente ao trabalho realizado no mês imediatamente anterior ao da pesquisa.

Para os assalariados, são considerados descontos por falta etc, ou acréscimos devido a horas extras, gratificações etc. Não são computados o 13º salário e os benefícios indiretos. Para os empregadores, os autônomos e demais posições é considerada a retirada mensal, não incluindo os lucros do trabalho, da empresa ou do negócio.



### 3 - PRINCIPAIS INDICADORES

**Taxa Global de Participação:** é a relação entre a População Economicamente Ativa e a População em Idade Ativa (PEA/PIA). Indica a proporção de pessoas com 10 anos e mais incorporadas ao mercado de trabalho como ocupados ou desempregados.

**Taxa de Desemprego Total:** indica a proporção da PEA que se encontra na situação de desemprego aberto ou oculto.

**Índice de Ocupação:** indica o nível de ocupação alcançado em determinado trimestre em relação ao nível médio do ano de 2000.

#### Classificação Nacional de Atividades Econômicas – CNAE Domiciliar 2.0

##### Estrutura

SEÇÃO	DIVISÕES	DESCRIÇÃO CNAE
A	01 .. 03	AGRICULTURA, PECUÁRIA, PRODUÇÃO FLORESTAL, PESCA E AQUICULTURA
B	05 .. 09	INDÚSTRIAS EXTRATIVAS
C	10 .. 33	INDÚSTRIAS DE TRANSFORMAÇÃO
D	35 .. 35	ELETRICIDADE E GÁS
E	36 .. 39	ÁGUA, ESGOTO, ATIVIDADES DE GESTÃO DE RESÍDUOS E DESCONTAMINAÇÃO
F	41 .. 43	CONSTRUÇÃO
G	45 .. 48	COMÉRCIO; REPARAÇÃO DE VEÍCULOS AUTOMOTORES E MOTOCICLETAS
H	49 .. 53	TRANSPORTE, ARMAZENAGEM E CORREIO
I	55 .. 56	ALOJAMENTO E ALIMENTAÇÃO
J	58 .. 63	INFORMAÇÃO E COMUNICAÇÃO
K	64 .. 66	ATIVIDADES FINANCEIRAS, DE SEGUROS E SERVIÇOS RELACIONADOS
L	68 .. 68	ATIVIDADES IMOBILIÁRIAS
M	69 .. 75	ATIVIDADES PROFISSIONAIS, CIENTÍFICAS E TÉCNICAS
N	77 .. 82	ATIVIDADES ADMINISTRATIVAS E SERVIÇOS COMPLEMENTARES
O	84 .. 84	ADMINISTRAÇÃO PÚBLICA, DEFESA E SEGURIDADE SOCIAL
P	85 .. 85	EDUCAÇÃO
Q	86 .. 88	SAÚDE HUMANA E SERVIÇOS SOCIAIS
R	90 .. 93	ARTES, CULTURA, ESPORTE E RECREAÇÃO
S	94 .. 96	OUTRAS ATIVIDADES DE SERVIÇOS
T	97 .. 97	SERVIÇOS DOMÉSTICOS
U	99 .. 99	ORGANISMOS INTERNACIONAIS E OUTRAS INSTITUIÇÕES EXTRATERRITORIAIS
V	00 .. 00	ATIVIDADES MAL DEFINIDAS

##### Notas dos Anexos

(1) Inclui Agricultura, Pecuária, Produção Florestal, Pesca e Aquicultura (Seção A); Indústrias Extrativas (Seção B); Eletricidade e Gás (Seção D);

Água, Esgoto, Atividades de Gestão de Resíduos e Descontaminação (Seção E); Organismos Internacionais e Outras Instituições Extraterritoriais (Seção U);

Atividades Mal Definidas (Seção V). As seções mencionadas referem-se à CNAE 2.0 domiciliar.

(2) Seção C da CNAE 2.0 domiciliar. (3) Seção F da CNAE 2.0 domiciliar.

(4) Seção G da CNAE 2.0 domiciliar. (5) Seções H a T da CNAE 2.0 domiciliar. (6) Em 1.000 pessoas. (7) Base: média de 2011 = 100.

## **Nota Técnica N°1/2003**

A Secretaria de Estado e Trabalho – SETRAB, juntamente com o DIEESE e Fundação SEADE/SP procederam à atualização da série histórica da Pesquisa de Emprego e Desemprego no Distrito Federal. Desde a sua implantação, esta é a primeira vez que se procede ao ajuste das estimativas históricas da PED/DF aos resultados do Censo Demográfico. Estudos baseados nos resultados do Censo Demográfico 2000-IBGE revelaram que as projeções demográficas da PED/DF estavam subestimadas em aproximadamente 15%.

Uma vez ajustada a série histórica da PED/DF, todos os indicadores absolutos foram alterados, não havendo, no entanto, modificações de tendências, comparando-se a série anterior com a atual. Registraram-se, ainda, discretas alterações das taxas de participação e de desemprego (em torno de 2,0%), devido à nova ponderação dos Grupos de Regiões Administrativas, ajustada ao crescimento populacional dessas regiões. Isso resultou na diminuição do peso do Grupo 1, de renda mais alta e elevação dos pesos dos Grupos 2 e 3 (de renda intermediária e baixa, respectivamente) onde os níveis de desemprego são maiores. A partir de setembro de 2003 a base da série histórica da PED/DF passa para o ano de 2000 (média anual), antes fixada na média de 1992.

## **Nota Técnica N°2/2012**

### **Alteração dos indicadores de setor de atividade da PED do Distrito Federal**

Em novembro de 2010, a Pesquisa de Emprego e Desemprego – PED iniciou a captação das informações referentes aos setores de atividade, considerando a Classificação Nacional de Atividades Econômicas – CNAE Domiciliar 2.0.

A partir daquele mês, realizou-se dupla codificação dos dados captados no campo: a primeira, utilizando a classificação de atividade econômica da PED e, a segunda, a classificação da CNAE Domiciliar 2.0. Essa codificação em paralelo encerrou-se em maio de 2012, sendo que desde junho de 2012 é adotada apenas a classificação derivada da CNAE Domiciliar 2.0.

Com isso, as séries contendo informações sobre setor de atividade que utilizavam a classificação anterior, divulgadas até maio de 2012, serão interrompidas, iniciando-se novas séries trimestrais segundo a classificação da CNAE Domiciliar 2.0, com dados a partir de janeiro de 2011. Como decorrência, também serão alteradas as séries respectivas com a evolução dos números-índices, os quais passam a ter como base a média de 2011.

Todos os demais indicadores continuam com suas séries inalteradas.

**MINISTÉRIO DO TRABALHO**  
Ronaldo Nogueira – Ministro  
**GOVERNO DO DISTRITO FEDERAL**  
Rodrigo Rollemberg - Governador  
**SECRETARIA DE ESTADO DO TRABALHO, DESENVOLVIMENTO SOCIAL, MULHERES, IGUALDADE RACIAL E DIREITOS HUMANOS DO DISTRITO FEDERAL**  
Antônio Gutemberg Gomes de Souza – Secretário  
Thiago Jarjour – Secretário Adjunto do Trabalho  
**SECRETARIA DE PLANEJAMENTO, ORÇAMENTO E GESTÃO DO DISTRITO FEDERAL**  
Leany Barreiro de Sousa Lemos - Secretária  
**COMPANHIA DE PLANEJAMENTO DO DISTRITO FEDERAL - CODEPLAN**  
Lucio Remuzat Rennó Júnior - Presidente  
**DIRETORIA DE ESTUDOS E PESQUISAS SOCIOECONÔMICAS**  
Bruno de Oliveira Cruz - Diretor  
**FUNDAÇÃO SISTEMA ESTADUAL DE ANÁLISE DE DADOS – SEADE/SP**  
Maria Helena Guimarães de Castro – Diretora-Executiva  
**DEPARTAMENTO INTERSINDICAL DE ESTATÍSTICA E ESTUDOS SOCIOECONÔMICOS – DIEESE**  
Zenaide Honório – Presidente  
Clemente Ganz Lúcio – Diretor Técnico  
Lúcia Garcia – Coordenadora do Sistema PED  
Max Leno de Almeida – Supervisor do Escritório Regional – DF

## **DIEESE**

**COORDENAÇÃO E ANÁLISE:** Adalgiza Lara Amaral.

**GERÊNCIA DE CAMPO, METODOLOGIA E TREINAMENTO:** Violeta Luzia Hristov, Adalgiza Lara Amaral.

**COORDENAÇÃO DE CHECAGEM E LISTAGEM:** Violeta Luzia Hristov, Tonphson Luiz Haussler Ramos (apoio)

**Equipe:** Elita Gurgel Freitas Filha, José Wilson dos Santos, Marcos Antônio de Jesus Costa, Sônia Maria Ferreira do Amarante

## **CODEPLAN**

**GERÊNCIA DE PESQUISAS SOCIOECONÔMICAS**

**GERENTE:** Iraci Moreira Peixoto

**COORDENAÇÃO GERAL:** Alisson Carlos da Costa Silva

**NÚCLEO DE ESTATÍSTICA:** Miriam Francisca Chaves Ferreira. Alisson Carlos da Costa Silva

**Estagiários:** Jessica de Abreu Barbosa, Lucas Augusto Silva Ribeiro

**COORDENAÇÃO OPERACIONAL:** Paulo Laerte Coutinho Silva. - Coordenador

**Apoio:** André Luiz Bernardes Fonseca, Elza Maria Lustosa Quaresma, Salvelina Pereira Roldão Cabral.

## **EQUIPE DE CONSISTÊNCIA E DIGITAÇÃO**

**COORDENADOR:** Paulo César Antônio Batista.

**Equipe:** Ana Maria Alves Galvão, Maria Aparecida Gonçalves, Maria da Conceição R.. Silva, Sandra Moreira de Farias, Selmo Cláudio Dias.

**Apoio:** Maura Ferreira Cavallari, Célia Lopes Teixeira Marinho Alves.

**Estagiário:** Emily Keffeny Mendes da Rocha, Pedro Henrique Silva Brasil.

## **EQUIPE DE CRÍTICA**

**COORDENADORA:** Mariza Gomes de O. Ribeiro

**Equipe:** Maria Glauci Gomes Pessoa, Márcia Maria Montenegro de Abreu, Maryângela Oliveira Senna, Maria José Borges, Maria Helena Marquês, Raquel Alves Moreira, Valéria Cavalcante Alves.

**Apoio:** Maria Selma Dantas, Maria de Fátima Ribeiro.

## **OPINIÃO Informação Estratégica Ltda.**

Alexandre de Araújo Garcia

Carlos André Almeida Machado

**COORDENAÇÃO DE SUPERVISÃO DE CAMPO:** Renato Lima Torquato

**Equipe:** Hilda Martins Sobral, Maria Aldina de Souza, Regina Célia Gonsalves de Souza, Rosângela C. M. Souza.

## **EQUIPE DE ENTREVISTADORES:**

Adriano Leite Souza, Allan Pereira Fernandes, Antônia Daurivan Gurgel Aragão, Antônio Alves Gomes, Ariel Patrick, Cícera Bernadete, Diana Michele de Souza, Lislayne da Silva Nascimento, Elaine Lima B. dos Santos, Francisca Edna P.S. Mattos, Maria Delza de Sousa Reis, Núbia Vieira da Costa, Ozinei Lopes Gama, Raimundo Nonato Rocha dos Santos, Roberto César Jacaúna, Tiago Soares Ricardo, Viviane Sousa Petroceli, Wanderlúbia de Campos Naous.