



SECRETARIA DE
ESTADO DE TRABALHO

PED-DF

PESQUISA DE EMPREGO E DESEMPREGO

NO DISTRITO FEDERAL

Resultados: Maio/2012

PESQUISA DE EMPREGO E DESEMPREGO NO DISTRITO FEDERAL

MAIO DE 2012

Taxa de desemprego mantém-se estável pelo segundo mês consecutivo

Em maio, a Pesquisa de Emprego e Desemprego captou relativa estabilidade da taxa de desemprego total no Distrito Federal. A Taxa de Desemprego total passou de 13,1%, em abril, para 13,0%, em maio. Juntamente com maio de 2011, esta é a menor taxa de desemprego para o mês, desde o início da série histórica. As oscilações no contingente de ocupados (+13 mil) e na População Economicamente Ativa (+13 mil) resultou em estabilidade do contingente de desempregados. Em abril, o rendimento médio real dos Ocupados e Assalariados apresentou decréscimo de 1,2% e 1,3%, respectivamente, e pequena redução entre os Autônomos, 0,4%.

Tabela 1
Estimativas do Número de Pessoas de 10 Anos e Mais, segundo Condição de Atividade
Distrito Federal
Mai/11, Abril/12 e Maio/12

Condição de Atividade	Estimativas (em mil pessoas)			Variações			
				Absoluta (em mil pessoas)		Relativa (%)	
	Mai./11	Abr./12	Mai./12	Mai./12 Abr./12	Mai./12 Mai./11	Mai./12 Abr./12	Mai./12 Mai./11
População em Idade Ativa	2.224	2.286	2.291	5	67	0,2	3,0
População Economicamente Ativa	1.401	1.428	1.441	13	40	0,9	2,9
Ocupados	1.219	1.240	1.253	13	34	1,0	2,8
Desempregados	183	188	188	0	5	0,0	2,7
Em Desemprego Aberto	131	147	146	-1	15	-0,7	11,5
Em Desemprego Oculto pelo Trabalho Precário	28	26	27	1	-1	3,8	-3,6
Em Desemprego Oculto pelo Desalento	23	16	15	-1	-8	-6,3	-34,8
Inativos com 10 anos e mais	823	858	850	-8	27	-0,9	3,3
Taxa de Desemprego Total (em %)	13,0	13,1	13,0	-	-	-	-
Desemprego Aberto	9,4	10,3	10,1	-	-	-	-
Desemprego Oculto pelo Trabalho Precário	2,0	1,8	1,9	-	-	-	-
Desemprego Oculto pelo Desalento	1,6	1,1	1,0	-	-	-	-

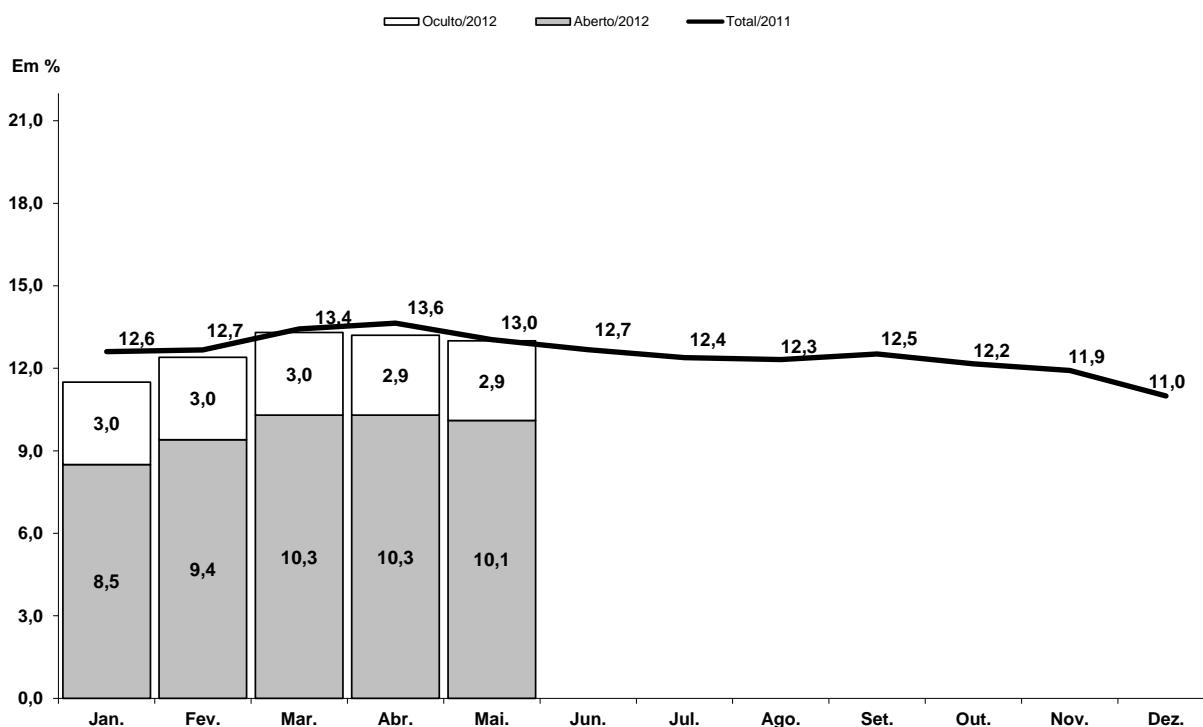
Fonte: PED-DF - Convênio SETRAB-GDF, CODEPLAN, SEADE-SP e DIEESE.

obs: quaisquer pequenas diferenças nos dados apresentados devem-se a arredondamentos.

COMPORTAMENTO DO MÊS

1. A Taxa de Desemprego Total no Distrito Federal manteve-se praticamente estável, ao passar de 13,1%, em abril, para 13,0%, em maio (Tabela 1). Juntamente com maio de 2011, esta é a menor taxa de desemprego para o mês, desde o início da série histórica. Segundo as suas componentes, observou-se relativa estabilidade na Taxa de Desemprego Aberto (de 10,3% passou para 10,1%) e estabilidade na Taxa de Desemprego Oculto (2,9%) (Tabela 2 - B, anexo).
2. A população desempregada no Distrito Federal no mês de maio foi de 188 mil pessoas, mantendo-se inalterada em relação ao mês de abril. Este resultado decorreu da geração de postos de trabalho (13 mil) em número igual ao de pessoas que passaram a fazer parte da População Economicamente Ativa (13 mil) (Tabela 1). A Taxa de Participação apresentou leve aumento, passando de 62,5% para 62,9%, no período analisado (Tabela 1 - B, anexo).

Gráfico A
Taxas de Desemprego, por Tipo
Distrito Federal
2011 – 2012



Fonte: PED-DF - Convênio SETRAB-GDF, CODEPLAN, SEADE-SP e DIEESE.

Nota: a taxa de desemprego total é composta pela soma das taxas de desemprego aberto e oculto.

Obs: Quaisquer pequenas diferenças nos dados apresentados devem-se a arredondamentos.

3. No mês em análise, com pequena variação positiva do nível ocupacional (1,0%), o contingente de ocupados foi estimado em 1.253 mil. Esse resultado deveu-se ao crescimento do número de ocupados na Indústria (4,8% ou 2 mil postos), na Construção Civil (3,9% ou 3 mil novos postos), no Comércio (1,5% ou 3 mil postos) e no agregado Outros (4,2% ou 4 mil postos). O setor de Serviços apresentou relativa estabilidade (+0,3% ou 2 mil postos) e na Administração Pública a ocupação manteve-se estável (Tabela 2).

Tabela 2
Estimativas do Número de Ocupados, segundo Setores de Atividade
Distrito Federal
Maio/11, Abril/12 e Maio/12

Setores de Atividade	Estimativas (em mil pessoas)			Variações			
				Absoluta (em mil pessoas)		Relativa (%)	
	Mai./11	Abr./12	Mai./12	Mai./12 Abr./12	Mai./12 Mai./11	Mai./12 Abr./12	Mai./12 Mai./11
Total	1.219	1.240	1.253	13	34	1,0	2,8
Indústria	47	42	44	2	-3	4,8	-6,4
Construção Civil	67	76	79	3	12	3,9	17,9
Comércio	206	200	203	3	-3	1,5	-1,5
Serviços	610	625	627	2	17	0,3	2,8
Administração Pública	188	201	201	0	13	0,0	6,9
Outros (1)	99	96	100	4	1	4,2	1,0

Fonte: PED-DF - Convênio SETRAB-GDF, CODEPLAN, SEADE-SP e DIEESE.

Nota:

(1) Inclui Serviços Domésticos.

obs: quaisquer pequenas diferenças nos dados apresentados devem-se a arredondamentos.

4. Segundo posição na ocupação, o número de Assalariados no Distrito Federal aumentou (0,8%), resultado do desempenho positivo no Setor Privado (1,6%), uma vez que houve redução no Setor Público (0,7%). O total de assalariados no setor privado Com e Sem Carteira Assinada aumentaram (1,5% e 3,3%, respectivamente). Houve aumento entre os Autônomos (1,9%) e no agregado Demais Posições (1,1%) (Tabela 3).

Tabela 3
Estimativas do Número de Ocupados, segundo Posição na Ocupação
Distrito Federal
Maio/11, Abril/12 e Maio/12

Posição na Ocupação	Estimativas (em mil pessoas)			Variações			
				Absoluta (em mil pessoas)		Relativa (%)	
	Mai./11	Abr./12	Mai./12	Mai./12 Abr./12	Mai./12 Mai./11	Mai./12 Abr./12	Mai./12 Mai./11
Total	1.219	1.240	1.253	13	34	1,0	2,8
Total de Assalariados (1)	876	902	909	7	33	0,8	3,8
Setor Privado	612	623	633	10	21	1,6	3,4
Com Carteira Assinada	514	530	538	8	24	1,5	4,7
Sem Carteira Assinada	97	92	95	3	-2	3,3	-2,1
Setor Público	264	279	277	-2	13	-0,7	4,9
Autônomos	157	157	160	3	3	1,9	1,9
Demais Posições (2)	185	181	183	2	-2	1,1	-1,1

Fonte: PED-DF - Convênio SETRAB-GDF, CODEPLAN, SEADE-SP e DIEESE.

Notas:

(1) Inclui os que não informaram o segmento em que trabalham.

(2) Incluem empregadores, empregados domésticos, donos de negócio familiar, trabalhadores familiares sem remuneração, profissionais liberais e outras posições ocupacionais.
obs: quaisquer pequenas diferenças nos dados apresentados devem-se a arredondamentos.

5. O Rendimento Médio Real dos Ocupados foi estimado, em abril, em R\$ 2.274, o que representa diminuição de 1,2% em relação a março. O Rendimento Médio Real dos Assalariados, de R\$ 2.413, diminuiu 1,3% no mesmo período. Entre os assalariados foi observado redução de 1,6% nos rendimentos médios do Setor Privado, enquanto para o Setor Público, observa-se variação positiva de 0,3%. O rendimento médio dos assalariados do setor privado Com Carteira e Sem Carteira diminuiu 1,3% e 4,3%, respectivamente. O rendimento médio dos Autônomos reduziu 0,4% (Tabela 4).
6. Entre março e abril, a Massa de Rendimentos dos ocupados manteve-se relativamente estável (0,2%) e reduziu para os assalariados (0,7%). Em ambos os casos o resultado deveu-se a diminuição do rendimento médio, uma vez que houve aumento do nível ocupacional (Tabela 12 – B, anexo).

Tabela 4
Rendimento Médio Real (1) dos Ocupados, Assalariados, segundo Categorias
Selecionadas e Trabalhadores Autônomos
Abril/11, Março/12 e Abril/12

Categorias Selecionadas	Rendimentos (em reais de Abril de 2012)			Variações (%)	
	Abr./11	Mar./12	Abr./12	<u>Abr./12</u> Mar./12	<u>Abr./12</u> Abr./11
Total de Ocupados	2.025	2.301	2.274	-1,2	12,3
Total de Assalariados	2.180	2.445	2.413	-1,3	10,7
Setor Privado	1.173	1.276	1.255	-1,6	7,0
Com Carteira	1.196	1.300	1.283	-1,3	7,3
Sem Carteira	1.035	1.125	1.077	-4,3	4,1
Comércio	1.050	1.083	1.098	1,4	4,6
Serviços	1.199	1.316	1.287	-2,2	7,3
Setor Público	4.952	5.530	5.547	0,3	12,0
Trabalhadores Autônomos	1.216	1.263	1.258	-0,4	3,5

Fonte: PED-DF - Convênio SETRAB-GDF, CODEPLAN, SEADE-SP e DIEESE.

Notas:

(1) Inflator Utilizado: INPC-DF - IBGE.

obs: quaisquer pequenas diferenças nos dados apresentados devem-se a arredondamentos.

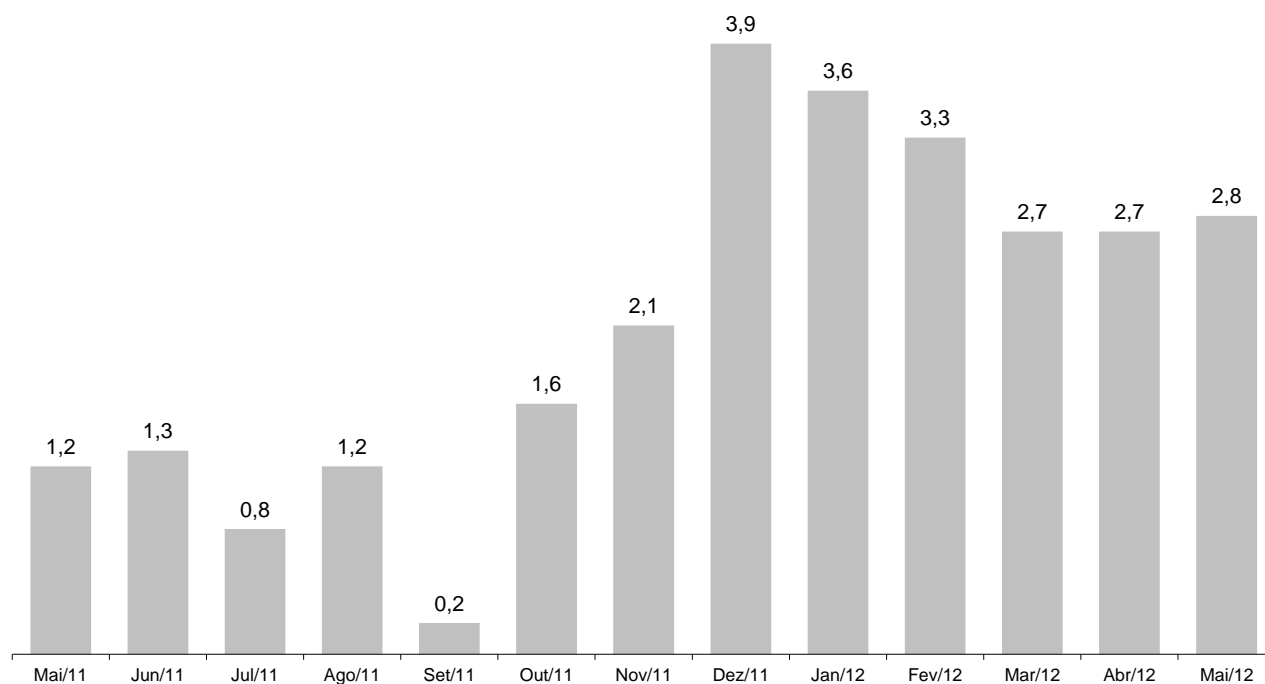
COMPORTAMENTO EM 12 MESES

7. Entre maio de 2011 e maio de 2012, observou-se estabilidade da Taxa de Desemprego Total (13,0%) (Tabela 1). Este comportamento deveu-se à retração da Taxa de Desemprego Oculto (de 3,7% para 2,9%) e ao crescimento do Desemprego Aberto (de 9,4% para 10,1%) (Tabela 2 – B, anexo).
8. Nesse período, foram gerados 34 mil postos de trabalho, número inferior ao de pessoas que ingressaram na População Economicamente Ativa (40 mil), o que fez aumentar o contingente estimado de desempregados em 5 mil pessoas (Tabela 1). O Tempo Médio de Procura por Trabalho reduziu de 44 semanas, em maio de 2011, para 41 semanas em maio de 2012.

9. Nos últimos doze meses o Nível Ocupacional no Distrito Federal aumentou em 2,8%. Dentre os Setores de Atividade analisados, apresentaram acréscimo a Construção Civil (17,9% ou 12 mil novos postos), a Administração Pública (6,9% ou 13 mil postos), os Serviços (2,8% ou 17 mil postos) e o agregado Outros (1,0% ou 1 mil postos). Reduziram a Indústria (-6,4% ou -3 mil postos) e o Comércio (-1,5 ou -3 mil postos) (Tabela 2).

Gráfico B
Varição anual (1) do nível de ocupação
Distrito Federal – Maio de 2011 a Maio de 2012

Em %



Fonte: PED-DF - Convênio SETRAB-GDF, CODEPLAN, SEADE-SP e DIEESE.

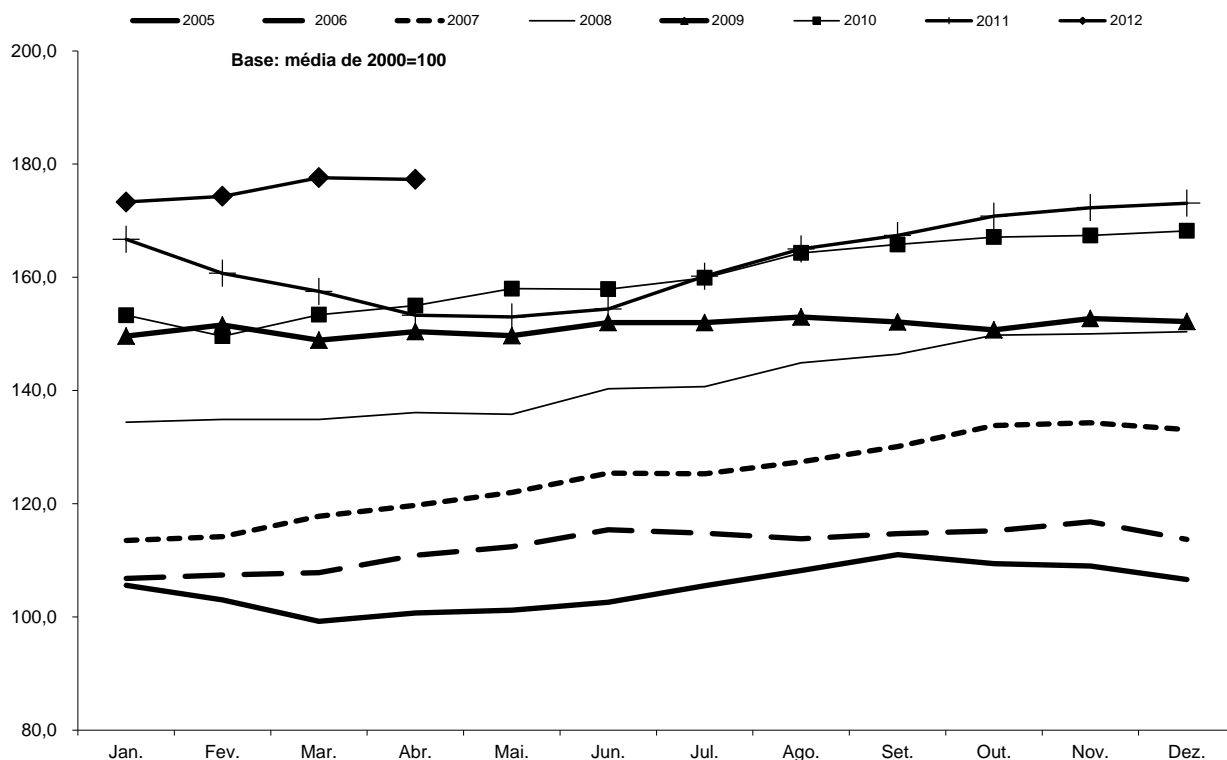
Nota:

(1) Variação relativa em relação ao mesmo mês do ano anterior.

10. O Total de Assalariados aumentou 3,8%, no período analisado. O assalariamento nos Setores Privado e Público aumentou 3,4% e 4,9%, respectivamente. No setor privado, o número de assalariados Com Carteira Assinada aumentou 4,7%, enquanto o de Sem Carteira Assinada reduziu 2,1%. Houve aumento entre os Autônomos (1,9%) e diminuição no agregado Demais Posições (-1,1%) (Tabela 3).

11. Entre abril de 2011 e 2012, o Rendimento Médio Real dos Ocupados aumentou 12,3% e o dos Assalariados, 10,7% (Tabela 4). No mesmo período, a Massa de Rendimentos dos ocupados aumentou 15,7% e a dos assalariados, 15,1%. Em ambos os casos o resultado deveu-se ao aumento no nível de ocupação e, principalmente, no rendimento médio (Tabela 12 - B, anexo).

Gráfico C
Índice da massa de rendimentos reais (1) dos ocupados (2)
Distrito Federal - 2005-2011



Fonte: PED-DF - Convênio SETRAB-GDF, CODEPLAN, SEADE-SP e DIEESE.

Nota:

(1) Inflator utilizado: INPC-DF - IBGE.

(2) Incluem os ocupados que não tiveram remuneração no mês e exclui os trabalhadores familiares sem remuneração salarial.

(3) A série histórica dos índices foram revisadas da PED - Distrito Federal.

Anexo Estatístico

TABELAS

- Tabela 01** Estimativa da População Total e Economicamente Ativa e dos Inativos Maiores de 10 anos, Taxas de Participação e de Desemprego Total - Distrito Federal - 1992 a 2012.
- Tabela 02** Taxas de Desemprego, por Tipo e por Grupos de Regiões Administrativas - Distrito Federal - 1992 a 2012.
- Tabela 03** Taxas de Desemprego, por Atributos Pessoais - Distrito Federal - 1992 a 2012.
- Tabela 04** Distribuição dos Desempregados, por Atributos Pessoais - Distrito Federal - 1992 a 2012.
- Tabela 05** Estimativas e Índices do Nível de Ocupação, por Setor de Atividade Econômica - Distrito Federal - 1992 a 2012.
- Tabela 06** Estimativas e Índices do Nível de Ocupação, por Posição na Ocupação - Distrito Federal - 1992 a 2012.
- Tabela 07** Índices do Nível de Ocupação, por Ramo de Atividade - Distrito Federal - 1992 a 2012.
- Tabela 08** Distribuição dos Ocupados, por Atributos Pessoais - Distrito Federal - 1992 a 2012.
- Tabela 09** Rendimento Médio Real Trimestral dos Ocupados, Assalariados e dos Autônomos no Trabalho Principal - Distrito Federal - 1992 a 2012.
- Tabela 10** Rendimento Real Máximo e Mínimo dos Ocupados e dos Assalariados no Trabalho Principal - Distrito Federal - 1992 a 2012.
- Tabela 11** Rendimento Médio Real dos Ocupados e dos Assalariados no Trabalho Principal - Distrito Federal - 1992 a 2012.
- Tabela 12** Índices do Emprego, do Rendimento Médio Real e da Massa de Rendimentos Reais dos Ocupados e dos Assalariados - Distrito Federal - 1992 a 2012.
- Tabela 13** Rendimento Médio Real dos Assalariados no Setor Público e Privado, por Setor de Atividade Econômica e Carteira de Trabalho Assinada e Não-Assinada pelo Atual Empregador - Distrito Federal - 1992 a 2012.
- Tabela 14** Estimativas e Índices do Nível de Ocupação, por Setor de Atividade Econômica - Distrito Federal - 1992 a 2012.

Tabela 1 - A
Estimativas da População Total e Economicamente Ativa e dos Inativos Maiores
de 10 Anos e Taxas de Participação e de Desemprego Total
Distrito Federal
1992-2012

Períodos	População Economicamente Ativa						Inativos Maiores de 10 Anos		Taxas (%)		População Total (1)
	Total		Ocupados		Desempregados		Índice (2)	Índice (2)	Participação (PEA/PA)	Desemprego total (DES/PEA)	
	Números Absolutos (1)	Índice (2)	Números Absolutos (1)	Índice (2)	Números Absolutos (1)	Índice (2)					
Maio - 1992	720	72,4	611	77,0	109	54,2	493	83,3	59,3	15,1	1.550
Maio - 1993	753	75,8	643	81,1	110	54,7	502	84,8	60,0	14,6	1.570
Maio - 1994	778	78,3	662	83,5	116	57,7	517	87,3	60,1	14,9	1.611
Maio - 1995	802	80,7	682	86,0	120	59,7	537	90,7	59,9	15,0	1.646
Maio - 1996	858	86,3	707	89,2	151	75,1	526	88,9	62,0	17,6	1.699
Maio - 1997	882	88,7	719	90,7	163	81,1	547	92,4	61,7	18,5	1.748
Maio - 1998	911	91,6	732	92,3	179	89,1	566	95,6	61,7	19,6	1.803
Maio - 1999	951	95,7	732	92,3	219	109,0	574	97,0	62,4	23,0	1.856
Maio - 2000	980	98,6	768	96,8	212	105,5	596	100,7	62,2	21,7	1.911
Maio - 2001	1.027	103,3	810	102,1	217	108,0	601	101,5	63,1	21,1	1.975
Maio - 2002	1.085	109,2	853	107,6	232	115,4	596	100,7	64,6	21,4	2.046
Maio - 2003	1.114	112,1	851	107,3	263	130,8	621	104,9	64,2	23,7	2.080
Maio - 2004	1.139	114,6	891	112,4	248	123,4	653	110,3	63,6	21,8	2.153
Maio - 2005	1.195	120,2	955	120,4	240	119,4	656	110,8	64,6	20,0	2.232
Maio - 2006	1.241	124,8	999	126,0	242	120,4	663	112,0	65,2	19,5	2.290
Maio - 2007	1.272	128,0	1.038	130,9	234	116,4	693	117,1	64,7	18,4	2.343
Maio - 2008	1.326	133,4	1.095	138,1	231	114,9	711	120,1	65,1	17,4	2.420
Maio - 2009	1.372	138,0	1.139	143,6	233	115,9	727	122,8	65,4	17,0	2.480
Maio - 2010	1.406	141,4	1.205	152,0	201	100,0	753	127,2	65,1	14,3	2.542

Fonte: Convênio: DIEESE/SEADE-SPMTE-FAT/SETRAB-GDF/CODEPLAN. PED-DF - Pesquisa de Emprego e Desemprego no Distrito Federal.

(1) Em 1000 pessoas.

(2) Base: média de 2000 = 100.

NOTA 1: Estimativa da População Total elaborada através consultoria com base nas projeções do BGE.

NOTA 2: A série histórica dos índices foram revisadas da PED - Distrito Federal.

Obs: quaisquer pequenas diferenças nos dados apresentados devem-se a arredondamentos.

Tabela 1 - B
Estimativas da População Total e Economicamente Ativa e dos Inativos Maiores
de 10 Anos e Taxas de Participação e de Desemprego Total
Distrito Federal
1992-2012

Períodos	População Economicamente Ativa						Inativos Maiores de 10 Anos		Taxas (%)		População Total (1)
	Total		Ocupados		Desempregados		Índice (2)	Índice (2)	Participação (PEA/PIA)	Desemprego total (DES/PEA)	
	Números Absolutos (1)	Índice (2)	Números Absolutos (1)	Índice (2)	Números Absolutos (1)	Índice (2)					
Janeiro-2011	1.382	139,0	1.208	152,3	174	86,6	820	138,5	62,8	12,6	2.573
Fevereiro	1.380	138,8	1.205	152,0	175	87,1	828	139,9	62,5	12,7	2.578
Março	1.389	139,7	1.202	151,6	186	92,5	825	139,4	62,7	13,4	2.583
Abril	1.398	140,6	1.207	152,2	191	95,0	821	138,7	63,0	13,6	2.581
Maió	1.401	140,9	1.219	153,7	183	91,0	823	139,0	63,0	13,0	2.583
Junho	1.404	141,2	1.226	154,6	178	88,6	826	139,5	63,0	12,7	2.593
Julho	1.400	140,8	1.227	154,7	173	86,1	836	141,2	62,6	12,4	2.595
Agosto	1.404	141,2	1.231	155,2	173	86,1	839	141,7	62,6	12,3	2.600
Setembro	1.409	141,8	1.233	155,5	176	87,6	839	141,7	62,7	12,5	2.611
Outubro	1.413	142,2	1.241	156,5	172	85,6	840	141,9	62,7	12,2	2.623
Novembro	1.409	141,8	1.241	156,5	168	83,6	846	142,9	62,5	11,9	2.620
Dezembro	1.408	141,6	1.253	158,0	155	77,1	854	144,3	62,2	11,0	2.624
Janeiro-2012	1.415	142,4	1.252	157,9	163	81,1	853	144,1	62,4	11,5	2.624
Fevereiro	1.421	143,0	1.245	157,0	176	87,6	854	144,3	62,5	12,4	2.642
Março	1.425	143,4	1.235	155,7	189	94,0	856	144,6	62,5	13,3	2.646
Abril	1.428	143,7	1.240	156,4	188	93,5	858	144,9	62,5	13,1	2.661
Maió	1.441	145,0	1.253	158,0	188	93,5	850	143,6	62,9	13,0	2.669
Variación Mensal											
Mai-2012/Abr-2012	0,9		1,0		0,0		-0,9		0,6	-0,8	0,3
Variación no Ano											
Mai-2012/Dez-2011	2,3		0,0		21,3		-0,5		1,1	18,2	1,7
Variación Anual											
Mai-2012/Mai-2011	2,9		2,8		2,7		3,3		-0,2	0,0	3,3

Fonte: Convênio: DIEESE/SEA DE-SP/ITE-FAT/SETRAB-GDF/CODEPLAN. PED-DF - Pesquisa de Emprego e Desemprego no Distrito Federal.

(1) Em 1000 pessoas.

(2) Base: média de 2000 = 100.

NOTA 1: Estimativa da População Total elaborada através consultoria com base nas projeções do IBGE.

NOTA 2: A série histórica dos índices foram revisadas da PED - Distrito Federal.

Obs: quaisquer pequenas diferenças nos dados apresentados devem-se a arredondamentos.

Tabela 2 - A
Taxas de Desemprego, por Tipo e por Grupos de Regiões Administrativas
Distrito Federal
1992-2012

Períodos	Taxas de Desemprego															Emporcentagem
	Por Tipo					Por Grupo de Regiões Administrativas										
	Total	Aberto	Oculto			Grupo 1			Grupo 2			Grupo 3				
			Total	Precário	Oculto	Total	Aberto	Oculto	Total	Aberto	Oculto	Total	Aberto	Oculto		
Mai - 1992	15,1	10,2	4,9	2,6	2,3	7,5	5,8	(1)	14,3	9,7	4,7	20,4	13,4	7,0		
Mai - 1993	14,6	9,9	4,7	2,5	2,2	7,0	5,1	(1)	13,9	9,2	4,7	19,4	13,3	6,1		
Mai - 1994	14,9	10,3	4,6	2,5	2,1	6,2	4,8	(1)	13,8	9,7	4,1	20,5	13,8	6,6		
Mai - 1995	15,0	10,6	4,3	2,5	1,8	6,3	4,7	(1)	13,8	10,1	3,7	20,3	13,9	6,4		
Mai - 1996	17,6	11,6	5,9	3,4	2,5	8,3	6,1	(1)	16,5	11,4	5,1	22,7	14,3	8,5		
Mai - 1997	18,5	12,3	6,2	3,6	2,7	8,5	6,0	(1)	17,7	12,3	5,4	23,5	14,8	8,7		
Mai - 1998	19,6	12,7	6,9	4,1	2,8	7,9	6,1	(1)	19,3	13,0	6,3	24,5	14,9	9,7		
Mai - 1999	23,0	15,9	7,2	4,0	3,2	10,0	7,1	(1)	21,0	15,8	5,2	30,1	19,2	11,0		
Mai - 2000	21,7	14,4	7,3	4,0	3,3	10,1	7,3	(1)	18,1	12,6	5,5	29,4	18,7	10,7		
Mai - 2001	21,1	13,5	7,6	4,0	3,6	11,3	7,9	(1)	18,1	12,1	6,0	27,5	16,9	10,7		
Mai - 2002	21,4	13,4	8,0	4,5	3,5	10,8	8,1	(1)	19,4	13,1	6,3	26,9	15,4	11,5		
Mai - 2003	23,6	15,4	8,2	4,7	3,5	11,3	8,8	(1)	20,7	14,9	5,8	30,4	17,9	12,5		
Mai - 2004	21,8	13,9	7,9	4,1	3,8	10,7	7,8	(1)	18,9	13,5	5,3	28,0	15,9	12,1		
Mai - 2005	20,1	13,2	6,9	3,9	3,0	10,0	7,8	(1)	18,0	13,0	5,1	24,7	14,8	9,9		
Mai - 2006	19,5	12,0	7,5	4,1	3,4	10,4	7,6	(1)	17,7	11,6	6,1	23,5	13,5	9,9		
Mai - 2007	18,4	12,3	6,1	3,1	3,0	8,3	6,9	(1)	17,3	12,5	4,8	21,8	13,3	8,5		
Mai - 2008	17,4	11,7	5,7	2,9	2,8	8,9	6,4	(1)	15,6	11,0	4,6	21,0	13,5	7,5		
Mai - 2009	17,0	11,7	5,3	2,7	2,6	10,3	7,6	(1)	16,1	11,9	4,2	19,2	12,3	6,9		
Mai - 2010	14,3	10,1	4,2	2,2	2,0	7,3	5,9	(1)	12,3	9,7	2,6	17,4	11,2	6,2		

Fonte: Convênio: DIEESE/SEADE-SP/ITE-FAT/SETRAB-GDF/CODEPLAN, PED-DF - Pesquisa de Emprego e Desemprego no Distrito Federal.

(1) A amostra não comporta a desagregação para esta categoria.

Obs 1.: Grupo 1: Grupo de Regiões Administrativas de renda mais alta (Brasília, Lago Sul e Lago Norte);

Grupo 2: Grupo de Regiões Administrativas de renda intermediária (Gama, Taguatinga, Sobradinho, Planaltina, Núcleo Bandeirante, Guará, Cruzeiro, Candangolândia e Riacho Fundo);

Grupo 3: Grupo de Regiões Administrativas de renda mais baixa (Brazlândia, Ceilândia, Samambaia, Paranoá, São Sebastião, Santa Maria e Recanto das Emas).

Obs 2.: quaisquer pequenas diferenças nos dados apresentados devem-se a arredondamentos.

Tabela 2 - B
Taxas de Desemprego, por Tipo e por Grupos de Regiões Administrativas
Distrito Federal
1992-2012

Períodos	Taxas de Desemprego															Em porcentagem
	Por Tipo					Por Grupo de Regiões Administrativas										
	Total	Aberto	Oculto			Grupo 1			Grupo 2			Grupo 3				
			Total	Precário	Desalento	Total	Aberto	Oculto	Total	Aberto	Oculto	Total	Aberto	Oculto		
Janeiro-2011	12,6	8,2	4,4	2,0	2,4	7,1	5,1	(1)	9,6	7,1	2,5	16,2	9,6	6,6		
Fevereiro	12,7	8,3	4,3	2,0	2,4	7,0	5,0	(1)	10,0	7,4	2,6	16,0	6,3	6,3		
Março	13,4	9,2	4,3	2,1	2,2	7,7	5,8	(1)	10,3	7,9	2,5	17,2	10,9	6,3		
Abril	13,6	9,8	3,8	2,0	1,8	7,2	6,0	(1)	11,3	8,9	2,4	16,9	11,3	5,6		
Mai	13,0	9,4	3,7	2,0	1,6	7,2	5,9	(1)	10,6	8,4	2,2	16,1	10,8	5,3		
Junho	12,7	9,0	3,7	2,1	1,6	6,8	5,4	(1)	10,5	8,2	2,2	15,6	10,3	5,3		
Julho	12,4	8,7	3,7	2,2	1,5	6,6	4,9	(1)	10,2	8,0	2,2	15,3	10,0	5,4		
Agosto	12,3	8,9	3,4	2,0	1,4	6,6	4,7	(1)	9,9	8,0	1,9	15,4	10,4	5,0		
Setembro	12,5	9,2	3,4	2,0	1,4	7,1	5,5	(1)	10,4	8,4	2,0	15,3	10,5	4,9		
Outubro	12,2	9,1	3,1	1,8	1,2	7,1	5,7	(1)	10,0	8,0	2,0	14,9	10,6	4,3		
Novembro	11,9	8,8	3,1	1,9	1,3	7,1	5,7	(1)	10,2	8,0	2,2	14,2	9,9	4,3		
Dezembro	11,0	8,2	2,8	1,8	1,1	6,6	5,2	(1)	9,7	7,5	2,2	12,9	9,2	3,6		
Janeiro-2012	11,5	8,5	3,0	1,7	1,4	7,0	5,6	(1)	10,2	7,9	2,3	13,4	9,4	3,9		
Fevereiro	12,4	9,4	3,0	1,7	1,3	6,8	5,7	(1)	10,8	8,6	2,1	14,7	10,6	4,0		
Março	13,3	10,3	3,0	1,7	1,3	6,9	5,9	(1)	11,8	9,7	2,1	15,6	11,6	4,0		
Abril	13,1	10,3	2,9	1,8	1,1	6,6	5,7	(1)	11,4	9,5	1,9	15,6	11,6	4,0		
Mai	13,0	10,1	2,9	1,9	1,0	6,7	6,0	(1)	11,5	9,5	2,0	15,4	11,4	4,0		
Varição Mensal																
Mai-2012/Abr-2012	-0,8	-1,9	0,0	5,6	-9,1	1,5	5,3	-	0,9	0,0	5,3	-1,3	-1,7	0,0		
Varição no Ano																
Mai-2012/Dez-2011	18,2	23,2	3,6	5,6	-9,1	1,5	15,4	-	18,6	26,7	-9,1	19,4	23,9	11,1		
Varição Anual																
Mai-2012/Mai-2011	0,0	7,4	-21,6	-5,0	-37,5	-6,9	1,7	-	8,5	13,1	-9,1	-4,3	5,6	-24,5		

Fonte: Convênio: DIEESE/SEADE-SP/ITE-FAT/SETRAB-GDF/CODEPLAN; PED-DF - Pesquisa de Emprego e Desemprego no Distrito Federal.

(1) A amostra não comporta a desagregação para esta categoria.

Obs 1.: Grupo 1: Grupo de Regiões Administrativas de renda mais alta (Brasília, Lago Sul e Lago Norte);

Grupo 2: Grupo de Regiões Administrativas de renda intermediária (Gama, Taguatinga, Sobradinho, Planaltina, Núcleo Bandeirante, Guará, Cruzeiro, Candangolândia e Riacho Fundo);

Grupo 3: Grupo de Regiões Administrativas de renda mais baixa (Braziliândia, Ceilândia, Samambaia, Paranoá, São Sebastião, Santa Maria e Recanto das Emas).

Obs 2.: quaisquer pequenas diferenças nos dados apresentados devem-se a arredondamentos.

Tabela 3 - A
Taxas de Desemprego, por Atributos Pessoais
Distrito Federal
1992-2012

Períodos	Taxas de Desemprego													Em porcentagem	
	Total	Sexo		Faixa Etária						Posição no Domicílio		Raça/Cor			
		Homens	Mulheres	10 a 15 Anos	16 a 24 Anos	25 a 39 Anos	40 a 49 Anos	50 a 59 Anos	60 Anos e Mais	Chefe	Demais Membros	Negros	Não-Negros		
Maior - 1992	15,1	13,7	16,9	(1)	25,1	11,4	8,0	(1)	(1)	(1)	8,2	20,1	17,8	13,1	
Maior - 1993	14,6	12,3	17,3	(1)	24,6	11,4	(1)	(1)	(1)	(1)	6,3	20,4	17,1	12,8	
Maior - 1994	14,9	13,1	17,0	(1)	26,2	11,2	(1)	(1)	(1)	(1)	7,0	20,4	17,7	13,2	
Maior - 1995	15,0	13,8	16,3	(1)	25,6	11,3	6,7	(1)	(1)	(1)	7,5	20,2	17,7	12,9	
Maior - 1996	17,6	16,1	19,1	(1)	29,8	13,1	8,3	(1)	(1)	(1)	8,9	23,4	19,4	15,6	
Maior - 1997	18,5	16,0	21,2	(1)	30,1	14,6	9,9	(1)	(1)	(1)	9,1	24,9	20,4	16,4	
Maior - 1998	19,6	17,4	22,1	(1)	33,5	15,4	9,0	(1)	(1)	(1)	10,5	26,1	20,8	17,3	
Maior - 1999	23,0	20,1	26,3	(1)	38,1	18,2	11,9	(1)	(1)	(1)	11,8	30,8	24,6	20,4	
Maior - 2000	21,7	19,2	24,3	(1)	35,6	17,8	11,3	(1)	(1)	(1)	12,7	28,1	24,3	17,6	
Maior - 2001	21,1	18,1	24,3	(1)	36,1	16,8	11,1	(1)	(1)	(1)	11,2	28,1	22,7	18,6	
Maior - 2002	21,4	18,7	24,2	(1)	36,5	17,0	11,9	(1)	(1)	(1)	11,5	28,3	23,8	17,1	
Maior - 2003	23,6	21,0	26,4	(1)	42,5	18,5	13,1	(1)	(1)	(1)	13,1	31,1	25,6	19,9	
Maior - 2004	21,8	18,4	25,3	(1)	38,2	17,3	11,3	(1)	(1)	(1)	11,0	29,5	23,2	18,4	
Maior - 2005	20,1	16,9	23,2	(1)	36,1	16,7	9,6	(1)	(1)	(1)	10,0	27,1	21,3	17,5	
Maior - 2006	19,5	17,1	22,0	(1)	36,6	15,9	9,7	(1)	(1)	(1)	9,2	26,6	20,8	17,5	
Maior - 2007	18,4	15,5	21,3	(1)	35,7	14,9	8,9	(1)	(1)	(1)	8,3	25,4	19,5	16,2	
Maior - 2008	17,4	14,3	20,7	(1)	34,6	14,3	7,9	(1)	(1)	(1)	7,6	24,4	19,0	15,0	
Maior - 2009	17,0	14,3	19,8	(1)	35,3	13,9	7,0	(1)	(1)	(1)	7,2	23,7	18,2	14,7	
Maior - 2010	14,3	11,4	17,3	(1)	30,3	11,6	(1)	(1)	(1)	(1)	5,5	20,6	15,3	12,1	

Fonte: Convênio: DIEESE/SEADE-SP/MTE-FAT/SETRAB-GDF/CODEPLAN. PED-DF - Pesquisa de Emprego e Desemprego no Distrito Federal.

(1) A amostra não comporta a desagregação para esta categoria.

NOTA: A série histórica dos índices foram revisadas da PED - Distrito Federal.

Obs.: quaisquer pequenas diferenças nos dados apresentados devem-se a arredondamentos.

Tabela 3 - B
Taxas de Desemprego, por Atributos Pessoais
Distrito Federal
1992-2012

Períodos	Taxas de Desemprego													Em porcentagem		
	Total	Sexo		Faixa Etária							Posição no Domicílio		Raça/Cor			
		Homens	Mulheres	10 a 15 Anos	16 a 24 Anos	25 a 39 Anos	40 a 49 Anos	50 a 59 Anos	60 Anos e Mais	Chefe	Demais Membros	Negros	Não-Negros			
Janeiro-2011	12,6	9,4	16,0	(1)	27,0	10,6	(1)	(1)	(1)	(1)	(1)	5,3	18,0	13,3	11,1	
Fevereiro	12,7	9,9	15,7	(1)	26,9	10,2	(1)	6,7	(1)	(1)	(1)	5,4	18,0	13,6	10,9	
Março	13,4	10,8	16,2	(1)	27,3	11,1	(1)	7,1	(1)	(1)	(1)	5,6	19,1	14,3	11,6	
Abril	13,6	11,1	16,3	(1)	27,3	11,1	(1)	7,5	(1)	(1)	(1)	6,1	19,0	14,4	12,1	
Mai	13,0	10,5	15,7	(1)	26,7	11,0	(1)	6,4	(1)	(1)	(1)	5,4	18,6	13,7	11,5	
Junho	12,7	9,9	15,7	(1)	26,7	10,0	(1)	6,4	(1)	(1)	(1)	5,2	18,0	13,4	10,9	
Julho	12,4	10,0	14,9	(1)	26,8	10,0	(1)	(1)	(1)	(1)	(1)	4,9	17,8	13,2	10,5	
Agosto	12,3	9,7	15,2	(1)	27,6	9,5	(1)	(1)	(1)	(1)	(1)	4,9	17,8	12,9	11,0	
Setembro	12,5	10,0	15,2	(1)	27,9	10,0	(1)	(1)	(1)	(1)	(1)	4,8	18,2	12,8	12,0	
Outubro	12,2	9,7	14,8	(1)	27,8	9,5	(1)	(1)	(1)	(1)	(1)	4,8	17,6	12,4	11,6	
Novembro	11,9	9,7	14,2	(1)	26,6	9,6	(1)	(1)	(1)	(1)	(1)	4,8	17,1	12,4	10,9	
Dezembro	11,0	8,9	13,2	(1)	24,7	8,9	(1)	(1)	(1)	(1)	(1)	4,8	15,6	11,6	9,5	
Janeiro-2012	11,5	8,9	14,3	(1)	25,1	9,5	(1)	(1)	(1)	(1)	(1)	4,7	16,5	11,9	10,6	
Fevereiro	12,4	9,4	15,6	(1)	27,1	9,7	(1)	(1)	(1)	(1)	(1)	5,1	17,7	12,9	11,2	
Março	13,3	10,1	16,7	(1)	29,1	10,5	(1)	6,6	(1)	(1)	(1)	5,4	19,1	14,0	11,8	
Abril	13,1	9,9	16,7	(1)	29,5	10,7	(1)	6,4	(1)	(1)	(1)	5,3	18,9	13,9	11,4	
Mai	13,0	10,2	16,0	(1)	29,6	10,7	(1)	6,3	(1)	(1)	(1)	5,6	18,6	14,0	10,9	
Varição Mensal																
Maio-2012/Abr-2012	-0,8	3,0	-4,2	-	0,3	0,0	-	-1,6	-	-	-	5,7	-1,6	0,7	-4,4	-
Varição no Ano																
Maio-2012/Dez-2011	18,2	14,6	21,2	-	19,8	20,2	-	-	-	-	-	16,7	19,2	20,7	14,7	-
Varição Anual																
Maio-2012/Mai-2011	0,0	-2,9	1,9	-	10,9	-2,7	-	-1,6	-	-	-	3,7	0,0	2,2	-5,2	-

Fonte: Convênio: DIIESE/SEADE-SP/MTE-FAT/SETRAB-GDF/CODEPLAN. PED-DF - Pesquisa de Emprego e Desemprego no Distrito Federal.

(1) A amostra não comporta a desagregação para esta categoria.

NOTA: A série histórica dos índices foram revisadas da PED - Distrito Federal.

Obs.: quaisquer pequenas diferenças nos dados apresentados devem-se a arredondamentos.

Tabela 4 - A
Distribuição dos Desempregados, por Atributos Pessoais
Distrito Federal
1992-2012

Períodos	Distribuição dos Desempregados													Raça/Cor	
	Total	Sexo		Faixa Etária						Posição no Domicílio		Raça/Cor			
		Homens	Mulheres	10 a 15 Anos	16 a 24 Anos	25 a 39 Anos	40 a 49 Anos	50 a 59 Anos	60 Anos e Mais	Chefe	Demais Membros	Negros	Não-Negros		
Maior - 1992	100,0	50,7	49,3	(1)	50,0	32,1	8,3	(1)	(1)	(1)	22,8	77,2	50,0	50,0	
Maior - 1993	100,0	46,0	54,0	(1)	49,5	34,1	(1)	(1)	(1)	(1)	18,0	82,0	48,5	51,5	
Maior - 1994	100,0	48,0	52,0	(1)	51,6	32,0	(1)	(1)	(1)	(1)	19,4	80,6	45,0	55,0	
Maior - 1995	100,0	49,9	50,1	(1)	49,4	31,5	8,0	(1)	(1)	(1)	20,5	79,5	50,4	49,6	
Maior - 1996	100,0	48,2	51,8	(1)	50,7	30,5	8,2	(1)	(1)	(1)	20,3	79,7	57,4	42,6	
Maior - 1997	100,0	45,6	54,4	(1)	47,1	34,5	8,6	(1)	(1)	(1)	20,0	80,0	57,8	42,2	
Maior - 1998	100,0	46,9	53,1	(1)	49,2	34,0	7,7	(1)	(1)	(1)	22,2	77,8	69,8	30,2	
Maior - 1999	100,0	45,1	54,9	(1)	48,3	33,5	8,9	(1)	(1)	(1)	21,0	79,0	66,3	33,7	
Maior - 2000	100,0	46,0	54,0	(1)	46,9	35,4	9,2	(1)	(1)	(1)	24,5	75,5	68,1	31,9	
Maior - 2001	100,0	44,1	55,9	(1)	48,5	33,6	9,5	(1)	(1)	(1)	22,1	77,9	65,1	34,9	
Maior - 2002	100,0	45,2	54,8	(1)	48,0	34,4	9,6	(1)	(1)	(1)	22,3	77,7	71,4	28,6	
Maior - 2003	100,0	45,4	54,6	(1)	49,1	33,5	10,0	(1)	(1)	(1)	22,8	77,2	71,6	28,4	
Maior - 2004	100,0	42,8	57,2	(1)	47,6	33,9	9,4	(1)	(1)	(1)	21,0	79,0	75,1	24,9	
Maior - 2005	100,0	42,6	57,4	(1)	47,4	35,7	8,9	(1)	(1)	(1)	20,5	79,5	71,9	28,1	
Maior - 2006	100,0	44,7	55,3	(1)	47,1	34,3	9,6	(1)	(1)	(1)	19,1	80,9	65,4	34,6	
Maior - 2007	100,0	42,7	57,3	(1)	47,2	34,7	9,5	(1)	(1)	(1)	18,7	81,3	69,8	30,2	
Maior - 2008	100,0	41,4	58,6	(1)	46,0	34,5	9,0	(1)	(1)	(1)	18,0	82,0	66,9	33,1	
Maior - 2009	100,0	42,9	57,1	(1)	46,5	33,7	8,5	(1)	(1)	(1)	17,1	82,9	70,0	30,0	
Maior - 2010	100,0	40,6	59,4	(1)	46,7	33,6	(1)	(1)	(1)	(1)	16,0	84,0	74,1	25,9	

Fonte: Convênio: DIEESE/SEADE-SP/MTE-FAT/SETRAB-GDF/CODEPLAN. PED-DF - Pesquisa de Emprego e Desemprego no Distrito Federal.

(1) A amostra não comporta a desagregação para esta categoria.

NOTA: A série histórica dos índices foram revisadas da PED - Distrito Federal.

Obs.: quaisquer pequenas diferenças nos dados apresentados devem-se a arredondamentos.

Tabela 4 - B
Distribuição dos Desempregados, por Atributos Pessoais
Distrito Federal
1992-2012

Períodos	Distribuição dos Desempregados													Raça/Cor	
	Total	Sexo		Faixa Etária						Posição no Domicílio			Negros	Não-Negros	
		Homens	Mulheres	10 a 15 Anos	16 a 24 Anos	25 a 39 Anos	40 a 49 Anos	50 a 59 Anos	60 Anos e Mais	Chefe	Demais Membros				
Janeiro-2011	100,0	38,7	61,3	(1)	44,4	35,4	(1)	(1)	(1)	(1)	17,7	82,3	70,5	29,5	
Fevereiro	100,0	40,3	59,7	(1)	43,8	34,0	(1)	11,1	(1)	(1)	17,9	82,1	71,3	28,7	
Março	100,0	40,9	59,1	(1)	42,4	35,1	(1)	11,1	(1)	(1)	17,5	82,5	71,6	28,4	
Abril	100,0	41,4	58,6	(1)	42,6	33,6	(1)	11,6	(1)	(1)	18,7	81,3	71,9	28,1	
Mai	100,0	41,2	58,8	(1)	43,5	35,0	(1)	10,2	(1)	(1)	17,3	82,7	72,6	27,4	
Junho	100,0	40,4	59,6	(1)	44,9	33,0	(1)	10,4	(1)	(1)	16,9	83,1	74,3	25,7	
Julho	100,0	42,2	57,8	(1)	44,8	34,1	(1)	(1)	(1)	(1)	16,4	83,6	74,3	25,7	
Agosto	100,0	41,2	58,8	(1)	45,2	32,6	(1)	(1)	(1)	(1)	16,8	83,2	72,9	27,1	
Setembro	100,0	41,5	58,5	(1)	45,9	33,1	(1)	(1)	(1)	(1)	16,1	83,9	70,5	29,5	
Outubro	100,0	41,0	59,0	(1)	46,9	32,6	(1)	(1)	(1)	(1)	16,6	83,4	71,0	29,0	
Novembro	100,0	42,1	57,9	(1)	46,7	33,5	(1)	(1)	(1)	(1)	17,0	83,0	73,0	27,0	
Dezembro	100,0	41,7	58,3	(1)	46,1	33,7	(1)	(1)	(1)	(1)	18,5	81,5	74,1	25,9	
Janeiro-2012	100,0	39,7	60,3	(1)	45,6	34,4	(1)	(1)	(1)	(1)	17,5	82,5	71,7	28,3	
Fevereiro	100,0	39,1	60,9	(1)	46,5	32,9	(1)	(1)	(1)	(1)	17,6	82,4	71,3	28,7	
Março	100,0	39,6	60,4	(1)	46,8	32,8	(1)	10,5	(1)	(1)	17,1	82,9	72,0	28,0	
Abril	100,0	39,0	61,0	(1)	46,7	33,5	(1)	10,5	(1)	(1)	17,1	82,9	73,6	26,4	
Mai	100,0	40,5	59,5	(1)	46,4	34,5	(1)	10,1	(1)	(1)	18,2	81,8	74,8	25,2	

Fonte: Convênio: DIEESE/SEADE-SP/MTE-FAT/SETRAB-GDF/CODEPLAN. PED-DF - Pesquisa de Emprego e Desemprego no Distrito Federal.

(1) A amostra não comporta a desagregação para esta categoria.

NOTA: A série histórica dos índices foram revisadas da PED - Distrito Federal.

Obs.: quaisquer pequenas diferenças nos dados apresentados devem-se a arredondamentos.

Tabela 5 - A
Estimativas e Índices do Nível de Ocupação, por Setor de Atividade Econômica
Distrito Federal
1992-2012

Períodos	Total		Indústria de transformação		Comércio		Serviços		Outros (1)	
	Números Absolutos (2)	Índice (3)	Números Absolutos (2)	Índice (3)	Números Absolutos (2)	Índice (3)	Números Absolutos (2)	Índice (3)	Números Absolutos (2)	Índice (3)
Maio - 1992	611	77,0	26	86,7	91	77,8	380	73,1	115	92,0
Maio - 1993	643	81,1	25	83,3	95	81,2	401	77,1	121	96,8
Maio - 1994	662	83,5	24	80,0	101	86,3	417	80,2	120	96,0
Maio - 1995	682	86,0	25	83,3	103	88,0	432	83,1	123	98,4
Maio - 1996	707	89,2	33	110,0	105	89,7	445	85,6	124	99,2
Maio - 1997	719	90,7	34	113,3	113	96,6	450	86,5	122	97,6
Maio - 1998	732	92,3	33	110,0	109	93,2	465	89,4	125	100,0
Maio - 1999	732	92,3	31	103,3	104	88,9	476	91,5	122	97,6
Maio - 2000	768	96,8	27	90,0	115	98,3	496	95,4	130	104,0
Maio - 2001	810	102,1	28	93,3	123	105,1	536	103,1	123	98,4
Maio - 2002	853	107,6	30	100,0	130	111,1	565	108,7	129	103,2
Maio - 2003	851	107,3	31	103,3	133	113,7	562	108,1	126	100,8
Maio - 2004	891	112,4	32	106,7	138	117,9	585	112,5	136	108,8
Maio - 2005	955	120,4	37	123,3	151	129,1	634	121,9	134	107,2
Maio - 2006	999	126,0	35	116,7	151	129,1	654	125,8	159	127,2
Maio - 2007	1.038	130,9	38	126,7	160	136,8	679	130,6	161	128,8
Maio - 2008	1.095	138,1	46	153,3	170	145,3	715	137,5	164	131,2
Maio - 2009	1.139	143,6	43	143,3	179	153,0	754	145,0	163	130,4
Maio - 2010	1.205	152,0	46	153,3	190	162,4	788	151,5	180	144,0

Fonte: Convênio: DIEESE/SEADE-SPMTE-FAT/SETRAB-GDF/CODEPLAN. PED-DF - Pesquisa de Emprego e Desemprego no Distrito Federal.

(1) Englobam: Construção Civil, Serviços Domésticos, etc.

(2) Em 1000 pessoas.

(3) Base: média de 2000 = 100.

NOTA: A série histórica dos índices foram revisadas da PED - Distrito Federal.

Obs.: quaisquer pequenas diferenças nos dados apresentados devem-se a arredondamentos.

Tabela 5 - B
Estimativas e Índices do Nível de Ocupação, por Setor de Atividade Econômica
Distrito Federal
1992-2012

Períodos	Total		Indústria de transformação		Comércio		Serviços		Outros (1)	
	Números Absolutos (2)	Índice (3)	Números Absolutos (2)	Índice (3)	Números Absolutos (2)	Índice (3)	Números Absolutos (2)	Índice (3)	Números Absolutos (2)	Índice (3)
Janeiro-2011	1.208	152,3	49	163,3	194	165,8	795	152,9	169	135,2
Fevereiro	1.205	152,0	46	153,3	191	163,2	797	153,3	170	136,0
Março	1.202	151,6	44	146,7	203	173,5	792	152,3	162	129,6
Abril	1.207	152,2	48	160,0	201	171,8	793	152,5	164	131,2
Mai	1.219	153,7	47	156,7	206	176,1	798	153,5	167	133,6
Junho	1.226	154,6	48	160,0	198	169,2	813	156,3	167	133,6
Julho	1.227	154,7	44	146,7	198	169,2	816	156,9	168	134,4
Agosto	1.231	155,2	48	160,0	196	167,5	819	157,5	169	135,2
Setembro	1.233	155,5	47	156,7	196	167,5	817	157,1	173	138,4
Outubro	1.241	156,5	52	173,3	196	167,5	820	157,7	173	138,4
Novembro	1.241	156,5	48	160,0	192	164,1	832	160,0	169	135,2
Dezembro	1.253	158,0	47	156,7	192	164,1	841	161,7	174	139,2
Janeiro-2012	1.252	157,9	43	143,3	194	165,8	844	162,3	169	135,2
Fevereiro	1.245	157,0	42	140,0	196	167,5	836	160,8	170	136,0
Março	1.235	155,7	41	136,7	203	173,5	827	159,0	165	132,0
Abril	1.240	156,4	42	140,0	200	170,9	827	159,0	172	137,6
Mai	1.253	158,0	44	146,7	203	173,5	828	159,2	179	143,2
Varição Mensal										
Mai-2012/Abr-2012	1,0		4,8		1,5		0,1		4,1	
Varição no Ano										
Mai-2012/Dez-2011	0,0		-6,4		5,7		-1,5		2,9	
Varição Anual										
Mai-2012/Mai-2011	2,8		-6,4		-1,5		3,8		7,2	

Fonte: Convênio: DIEESE/SEADE-SP/ITE-FA/SETRAB-GDF/CODEPLAN. PED-DF - Pesquisa de Emprego e Desemprego no Distrito Federal.

(1) Englobam: Construção Civil, Serviços Domésticos, etc.

(2) Em 1000 pessoas.

(3) Base: média de 2000 = 100.

NOTA: A série histórica dos índices foram revisadas da PED - Distrito Federal.

Obs.: quaisquer pequenas diferenças nos dados apresentados devem-se a arredondamentos.

Tabela 6 - A
Estimativas e Índices do Nível de Ocupação, por Posição na Ocupação
Distrito Federal
1992-2012

Períodos	Total (1)						Assalariados (2)						Autônomos		Empregados Domésticos	
	Total		Setor privado		Setor Público (3)		Total		Com Carteira Assinada		Sem Carteira Assinada		Autônomos		Empregados Domésticos	
	Números Absolutos (4)	Índice (5)	Números Absolutos (4)	Índice (5)	Números Absolutos (4)	Índice (5)	Números Absolutos (4)	Índice (5)	Números Absolutos (4)	Índice (5)	Números Absolutos (4)	Índice (5)	Números Absolutos (4)	Índice (5)	Números Absolutos (4)	Índice (5)
	(4)	(5)	(4)	(5)	(4)	(5)	(4)	(5)	(4)	(5)	(4)	(5)	(4)	(5)	(4)	(5)
Maio - 1992	611	77,0	405	75,1	212	67,9	165	69,0	47	64,4	192	84,6	88	80,7	73	85,9
Maio - 1993	643	81,1	431	80,0	227	72,8	178	74,5	49	67,1	204	89,9	85	78,0	77	90,6
Maio - 1994	662	83,5	437	81,1	222	71,2	176	73,6	46	63,0	215	94,7	97	89,0	78	91,8
Maio - 1995	682	86,0	445	82,6	226	72,4	178	74,5	48	65,8	217	95,6	97	89,0	85	100,0
Maio - 1996	707	89,2	450	83,5	237	76,0	184	77,0	53	72,6	214	94,3	108	99,1	88	103,5
Maio - 1997	719	90,7	470	87,2	257	82,4	198	82,8	59	80,8	213	93,8	107	98,2	82	96,5
Maio - 1998	732	92,3	479	88,9	267	85,6	207	86,6	60	82,2	211	93,0	100	91,7	89	104,7
Maio - 1999	732	92,3	480	89,1	267	85,6	205	85,8	62	84,9	212	93,4	96	88,1	88	103,5
Maio - 2000	768	96,8	517	95,9	299	95,8	230	96,2	69	94,5	218	96,0	105	96,3	89	104,7
Maio - 2001	810	102,1	561	104,1	331	106,1	254	106,3	77	105,5	230	101,3	102	93,6	80	94,1
Maio - 2002	853	107,6	571	105,9	340	109,0	266	111,3	74	101,4	231	101,8	125	114,7	89	104,7
Maio - 2003	851	107,3	574	106,5	357	114,4	281	117,6	76	104,1	217	95,6	124	113,8	84	98,8
Maio - 2004	891	112,4	602	111,7	372	119,2	297	124,3	75	102,7	230	101,3	130	119,3	96	112,9
Maio - 2005	955	120,4	647	120,0	412	132,1	335	140,2	77	105,5	236	104,0	143	131,2	93	109,4
Maio - 2006	999	126,0	671	124,5	434	139,1	350	146,4	84	115,1	237	104,4	156	143,1	104	122,4
Maio - 2007	1.038	130,9	692	128,4	455	145,8	363	151,9	92	126,0	237	104,4	161	147,7	106	124,7
Maio - 2008	1.095	138,1	736	136,5	487	156,1	392	164,0	95	130,1	249	109,7	177	162,4	103	121,2
Maio - 2009	1.139	143,6	782	145,1	530	169,9	434	181,6	96	131,5	253	111,5	176	161,5	96	112,9
Maio - 2010	1.205	152,0	840	155,8	576	184,6	477	199,6	99	135,6	264	116,3	181	166,1	99	116,5

Fonte: Convênio: DIEESE/SEADE-SP/MTIE-FAT/SETRAB-GDF/COEPLAN, PED-DF - Pesquisa de Emprego e Desemprego no Distrito Federal.

- (1) Incluem empregadores, donos de negócio familiar, trabalhadores familiares sem remuneração, profissionais liberais e outras posições ocupacionais.
 (2) Excluem os empregados domésticos e incluem aqueles que não sabem a que setor pertence a empresa em que trabalham.
 (3) Inclui os estatutários e celetistas que trabalham em instituições públicas (governos municipal, estadual, federal, empresa de economia mista, autarquia, fundação, etc).
 (4) Em 1000 pessoas.
 (5) Base: média de 2000 = 100.

NOTA: A série histórica dos índices foram revisadas da PED - Distrito Federal.

Obs.: quaisquer pequenas diferenças nos dados apresentados devem-se a arredondamentos.

Tabela 6 - B
Estimativas e Índices do Nível de Ocupação, por Posição na Ocupação
Distrito Federal
1992-2012

Períodos	Total (1)						Assalariados (2)												Autônomos			Empregados Domésticos	
	Total			Setor privado			Total			Com Carteira Assinada			Sem Carteira Assinada			Setor Público (3)			Autônomos		Empregados Domésticos		
	Números Absolutos (4)	Índice (5)		Números Absolutos (4)	Índice (5)		Números Absolutos (4)	Índice (5)		Números Absolutos (4)	Índice (5)		Números Absolutos (4)	Índice (5)		Números Absolutos (4)	Índice (5)		Números Absolutos (4)	Índice (5)	Números Absolutos (4)	Índice (5)	
Janeiro-2011	1.208	152,3	160,5	593	190,1	190,1	502	210,0	124,7	91	124,7	272	119,8	143,1	156	143,1	107,1	91	107,1	91	107,1	107,1	
Fevereiro	1.205	152,0	160,1	594	190,4	190,4	502	210,0	126,0	92	126,0	268	118,1	139,4	152	139,4	109,4	93	109,4	93	109,4	109,4	
Março	1.202	151,6	159,7	597	191,3	191,3	502	210,0	131,5	96	131,5	264	116,3	139,4	152	139,4	108,2	92	108,2	92	108,2	108,2	
Abril	1.207	152,2	161,0	603	193,3	193,3	504	210,9	135,6	99	135,6	265	116,7	140,4	153	140,4	104,7	89	104,7	89	104,7	104,7	
Mai	1.219	153,7	162,5	612	196,2	196,2	514	215,1	132,9	97	132,9	264	116,3	144,0	157	144,0	103,5	88	103,5	88	103,5	103,5	
Junho	1.226	154,6	165,1	621	199,0	199,0	524	219,2	130,1	97	130,1	269	118,5	141,3	154	141,3	102,4	87	102,4	87	102,4	102,4	
Julho	1.227	154,7	165,9	621	199,0	199,0	526	220,1	130,1	95	130,1	273	120,3	142,2	155	142,2	103,5	88	103,5	88	103,5	103,5	
Agosto	1.231	155,2	166,2	617	197,8	197,8	521	218,0	131,5	96	131,5	279	122,9	146,8	160	146,8	102,4	87	102,4	87	102,4	102,4	
Setembro	1.233	155,5	166,2	616	197,4	197,4	520	217,6	132,9	97	132,9	280	123,3	145,0	158	145,0	103,5	88	103,5	88	103,5	103,5	
Outubro	1.241	156,5	166,8	617	197,8	197,8	520	217,6	132,9	97	132,9	282	124,2	145,9	159	145,9	102,4	92	102,4	92	102,4	102,4	
Novembro	1.241	156,5	166,6	616	197,4	197,4	519	217,2	131,5	96	131,5	293	129,1	138,5	151	138,5	104,7	89	104,7	89	104,7	104,7	
Dezembro	1.253	158,0	170,5	625	200,3	200,3	529	221,3	131,5	96	131,5	294	129,5	141,3	154	141,3	105,9	90	105,9	90	105,9	105,9	
Janeiro-2012	1.252	157,9	172,5	639	204,8	204,8	541	226,4	134,2	98	134,2	291	128,2	136,7	149	136,7	97,6	83	97,6	83	97,6	97,6	
Fevereiro	1.245	157,0	170,9	641	205,4	205,4	545	228,0	131,5	96	131,5	280	123,3	137,6	150	137,6	98,8	84	98,8	84	98,8	98,8	
Março	1.235	155,7	169,2	633	202,9	202,9	536	224,3	132,9	97	132,9	279	122,9	137,6	150	137,6	95,3	81	95,3	81	95,3	95,3	
Abril	1.240	156,4	167,3	623	199,7	199,7	530	221,8	126,0	92	126,0	279	122,9	144,0	157	144,0	98,8	84	98,8	84	98,8	98,8	
Mai	1.253	158,0	168,6	633	202,9	202,9	538	225,1	130,1	95	130,1	277	122,0	146,8	160	146,8	100,0	85	100,0	85	100,0	100,0	
Varição Mensal																							
Mai-2012/Abr-2012	1,0	0,8	1,6	1,6	0,8	0,8	1,5	2,26,4	134,2	3,3	134,2	-0,7	128,2	136,7	1,9	136,7	97,6	1,2	97,6	1,2	97,6	97,6	
Varição no Ano																							
Mai-2012/Dez-2011	0,0	-1,1	1,3	1,3	1,7	1,7	1,7	228,0	131,5	-1,0	131,5	-5,8	123,3	137,6	3,9	137,6	98,8	-5,6	98,8	-5,6	98,8	98,8	
Varição Anual																							
Mai-2012/Mai-2011	2,8	3,8	3,4	3,4	4,7	4,7	4,7	225,1	130,1	-2,1	130,1	4,9	122,0	146,8	1,9	146,8	100,0	-3,4	100,0	-3,4	100,0	100,0	

Fonte: Convênio: DIEESE/SEADE-SP/ITE-FA/SETRAB-GDF/COEPLAN. PED-DF - Pesquisa de Emprego e Desemprego no Distrito Federal.

(1) Incluem empregadores, donos de negócio familiar, trabalhadores familiares sem remuneração, profissionais liberais e outras posições ocupacionais.

(2) Excluem os empregados domésticos e incluem aqueles que não sabem a que setor pertence a empresa em que trabalham

(3) Inclui os estatutários e celetistas que trabalham em instituições públicas (governos municipal, estadual, federal, empresa de economia mista, autarquia, fundação, etc).

(4) Em 1000 pessoas.

(5) Base: média de 2000 = 100.

NOTA: A série histórica dos índices foram revisadas da PED - Distrito Federal.

Obs.: quaisquer pequenas diferenças nos dados apresentados devem-se a arredondamentos.

Tabela 7 - A1

Índices do Nível de Ocupação, por Ramo de Atividade

Distrito Federal

1992-2012

Base: Média de 2000 = 100

Períodos	Índices do Nível de Ocupação					
	Total Geral	Indústria de Transformação	Construção Civil	Comércio	Serviços Domésticos	Outros (1)
Maio - 1992	77,1	85,2	94,7	77,4	85,2	159,6
Maio - 1993	81,0	83,7	112,4	80,9	90,7	91,5
Maio - 1994	83,5	80,3	106,5	86,0	91,7	94,2
Maio - 1995	86,0	81,6	95,8	87,5	99,6	82,3
Maio - 1996	89,1	110,2	89,9	89,6	102,8	88,0
Maio - 1997	90,6	113,0	98,4	96,5	96,1	102,0
Maio - 1998	92,3	108,7	91,7	93,1	104,0	89,2
Maio - 1999	92,2	101,6	79,4	88,6	103,2	107,6
Maio - 2000	96,8	90,5	101,5	97,7	103,9	108,7
Maio - 2001	102,1	91,1	104,1	105,1	94,3	109,7
Maio - 2002	107,5	99,0	95,0	110,4	103,9	127,7
Maio - 2003	107,3	101,1	97,9	113,0	98,7	136,5
Maio - 2004	112,3	104,4	90,0	117,8	112,9	151,7
Maio - 2005	120,4	121,1	90,9	128,7	108,7	165,7
Maio - 2006	126,0	117,3	131,8	128,7	122,5	154,6
Maio - 2007	130,8	124,9	129,6	136,1	124,4	175,4
Maio - 2008	138,0	150,5	145,0	145,3	120,5	185,6
Maio - 2009	143,5	140,5	166,9	153,0	112,6	163,4
Maio - 2010	151,8	153,4	197,2	162,1	115,9	224,8

(continua)

Tabela 7 - B1

Índices do Nível de Ocupação, por Ramo de Atividade

Distrito Federal

1992-2012

Períodos	Índices do Nível de Ocupação						Outros (1)
	Total Geral	Indústria de Transformação	Construção Civil	Comércio	Serviços Domésticos		
Base: Média de 2000 = 100							
Janeiro-2011	152,3	161,1	200,5	165,6	107,4		156,5
Fevereiro	151,9	153,3	198,1	163,1	109,8		150,0
Março	151,5	145,7	181,2	172,9	108,0		140,9
Abril	152,2	159,8	190,1	171,5	104,7		162,8
Mai	153,6	155,0	197,5	175,8	103,5		186,5
Junho	154,6	159,5	200,7	169,0	102,1		185,2
Julho	154,6	145,7	200,8	168,7	102,9		192,9
Agosto	155,2	157,6	208,4	167,1	102,1		170,9
Setembro	155,4	156,5	214,8	166,9	103,5		180,5
Outubro	156,4	170,9	209,9	167,1	108,2		146,9
Novembro	156,5	158,8	202,7	163,9	104,9		166,8
Dezembro	158,0	154,3	207,6	163,8	105,2		216,9
Janeiro-2012	157,8	143,5	211,4	165,8	97,2		233,7
Fevereiro	156,9	139,6	214,6	166,7	98,0		223,7
Março	155,7	134,7	209,7	172,7	95,4		192,9
Abril	156,3	137,2	222,0	170,3	98,1		206,6
Mai	157,9	144,4	231,4	172,6	99,9		237,9
Varição Mensal							
Mai-2012/Abr-2012	1,0	5,2	4,2	1,4	1,8		15,2
Varição no Ano							
Mai-2012/Dez-2011	-0,1	-6,4	11,5	5,4	-5,0		9,7
Varição Anual							
Mai-2012/Mai-2011	2,8	-6,8	17,2	-1,8	-3,5		27,6

(continua)

Tabela 7 - A.2
Índices do Nível de Ocupação, por Ramo de Atividade
Distrito Federal
1992-2012

Base: Média de 2000 = 100

Períodos	Índices do Nível de Ocupação											Outros Serviços (2)
	Total	Oficina Mecânica	Limpeza e Outras Oficinas	Transportes	Especializados	Admin. e Util. Públ.	Credícios	Alimentação	Educação	Saúde	Auxiliares	
Mão - 1992	73,0	73,5	105,4	96,5	54,7	77,9	94,3	62,2	68,6	63,4	52,9	58,7
Mão - 1993	77,1	83,1	124,4	87,8	54,3	83,9	120,4	73,6	65,4	66,4	48,9	54,2
Mão - 1994	80,2	84,9	111,1	91,9	65,0	88,2	123,4	71,4	72,5	69,8	57,1	56,0
Mão - 1995	83,1	82,8	117,6	90,0	64,6	89,8	104,2	89,6	76,1	76,0	57,1	61,1
Mão - 1996	85,5	80,1	117,0	99,6	78,9	88,4	90,8	80,7	86,1	78,8	69,3	69,4
Mão - 1997	86,5	88,3	109,7	96,5	88,2	87,9	89,2	77,2	87,6	84,1	68,2	75,9
Mão - 1998	89,3	95,9	113,0	102,1	98,0	85,9	93,3	100,1	89,2	81,1	71,5	78,0
Mão - 1999	91,4	94,5	97,7	93,8	99,1	95,5	98,0	86,6	85,1	83,7	70,5	89,3
Mão - 2000	95,3	85,3	97,5	101,9	93,4	95,2	88,9	100,5	96,4	97,4	88,1	93,5
Mão - 2001	103,1	101,6	109,4	90,0	113,4	101,9	104,5	96,8	109,2	100,2	115,0	99,4
Mão - 2002	108,5	109,4	119,9	116,8	113,7	105,9	125,0	106,5	99,1	104,4	121,5	107,4
Mão - 2003	108,1	110,0	120,6	98,2	125,6	101,8	119,1	101,2	100,4	100,7	152,9	113,1
Mão - 2004	112,4	120,5	102,6	112,6	115,3	113,0	115,8	121,1	96,4	97,3	177,7	111,0
Mão - 2005	121,8	130,5	122,3	107,1	109,1	118,5	142,7	133,1	104,3	105,3	219,7	124,1
Mão - 2006	125,7	106,9	134,6	123,1	127,6	117,9	128,8	133,1	112,5	118,1	227,2	128,3
Mão - 2007	130,6	143,0	128,7	123,6	126,2	113,0	139,8	163,7	108,5	120,9	268,6	143,8
Mão - 2008	137,5	144,4	129,5	128,3	154,8	118,3	144,0	137,9	121,1	133,5	309,4	152,3
Mão - 2009	144,9	134,4	136,4	138,7	151,3	124,0	146,1	163,8	121,8	148,5	320,7	163,0
Mão - 2010	151,5	126,8	129,9	125,9	162,7	124,6	130,5	172,5	135,4	154,5	424,3	172,2

(conclusão)

Fonte: Convênio: DIEESE/SEADE-SP/ITE-FAT/SETRAB-GDF/COEPLAN. PED-DF - Pesquisa de Emprego e Desemprego no Distrito Federal.

(1) Inclui outros setores de atividade.

(2) Incluem: serviços pessoais; diversões, radiodifusão e teledifusão; serviços comunitários; comércio, administração de valores mobiliários e de imóveis; outros serviços.

(3) A amostra não comporta a desagregação para esta categoria.

Obs.: quaisquer pequenas diferenças nos dados apresentados devem-se a arredondamentos.

Tabela 7 - B2

Índices do Nível de Ocupação, por Ramo de Atividade

Distrito Federal

1992-2012

Base: Média de 2000 = 100

Períodos	Índices do Nível de Ocupação											
	Total	Serviços										
		Oficina Mecânica	Limpeza e Outras Oficinas	Transportes	Especializados	Admin. e Util. Públ.	Creditícios	Alimentação	Educação	Saúde	Auxiliares	Outros Serviços (2)
Janeiro-2011	152,9	144,3	158,0	156,1	170,7	130,1	135,5	168,1	119,8	165,8	294,5	181,5
Fevereiro	153,1	150,2	160,7	151,7	171,1	128,4	141,1	165,3	118,1	159,3	306,0	186,3
Março	152,2	150,2	163,9	139,3	168,9	123,9	134,8	173,1	118,4	157,3	332,6	186,1
Abril	152,4	153,5	163,3	127,8	167,4	125,0	140,8	173,7	119,6	149,1	360,2	183,1
Mai	153,4	149,1	170,8	132,0	162,5	124,4	141,6	179,7	122,6	149,4	355,8	187,4
Junho	156,2	154,9	178,9	134,0	160,1	127,4	154,1	171,1	127,8	150,6	349,1	195,2
Julho	156,9	154,5	170,6	137,1	166,5	129,0	150,4	173,4	130,7	148,4	337,7	198,4
Agosto	157,3	158,7	160,7	132,7	169,0	129,8	142,3	180,2	131,7	154,2	355,5	192,5
Setembro	157,0	147,5	152,1	138,7	170,6	131,5	142,3	178,8	129,6	161,1	363,9	184,6
Outubro	157,7	137,2	160,2	146,7	173,5	131,1	138,4	177,5	135,4	167,8	350,6	181,6
Novembro	160,0	137,0	160,1	149,5	178,7	136,9	138,8	175,3	141,8	172,5	318,5	182,8
Dezembro	161,6	140,8	153,6	142,9	181,0	136,1	137,5	185,7	142,4	171,0	320,6	196,2
Janeiro-2012	162,3	135,0	163,6	135,8	190,2	140,7	141,8	184,9	132,6	168,5	322,0	193,3
Fevereiro	160,7	129,6	173,0	125,2	199,2	135,7	153,7	188,3	127,3	168,5	312,4	192,7
Março	158,9	130,2	185,6	121,5	210,9	138,2	150,8	180,9	126,1	168,0	276,4	178,1
Abril	158,8	146,3	181,0	129,3	201,7	136,2	146,9	183,3	131,3	167,5	277,8	177,4
Mai	159,1	155,7	184,9	137,1	195,5	136,0	142,6	170,7	127,9	172,2	274,7	186,5
Varição Mensal												
Mai-2012/Abr-2012	0,2	6,4	2,2	6,0	-3,1	-0,1	-2,9	-6,9	-2,6	2,8	-1,1	5,1
Varição no Ano												
Mai-2012/Dez-2011	-1,5	10,6	20,4	-4,1	8,0	-0,1	3,7	-8,1	-10,2	0,7	-14,3	-4,9
Varição Anual												
Mai-2012/Mai-2011	3,7	4,4	8,3	3,9	20,3	9,3	0,7	-5,0	4,3	15,3	-22,8	-0,5

(conclusão)

Fonte: Convênio: DIEESE/SEADE-SPMTE-FAT/SETRAB-GDF/CODEPLAN, PED-DF - Pesquisa de Emprego e Desemprego no Distrito Federal.

(1) Inclui outros setores de atividade.

(2) Incluem serviços pessoais; diversões, radiodifusão e teledifusão; serviços comunitários; comércio, administração de valores mobiliários e de imóveis; outros serviços.

(3) A amostra não comporta a desagregação para esta categoria.

Obs.: quaisquer pequenas diferenças nos dados apresentados devem-se a arredondamentos.

Tabela 8 - A
Distribuição dos Ocupados, por Atributos Pessoais
Distrito Federal
1992-2012

Períodos	Distribuição dos Ocupados													Emporcentagem	
	Total	Sexo		Faixa Etária						Posição no Domicílio		Raça/Cor			
		Homens	Mulheres	10 a 15 Anos	16 a 24 Anos	25 a 39 Anos	40 a 49 Anos	50 a 59 Anos	60 Anos e Mais	Chefe	Demais Membros	Negros	Não-Negros		
														Em porcentagem	
Maio - 1992	100,0	56,8	43,2	2,2	26,6	44,6	17,1	7,2	2,2	45,4	54,6	41,1	58,9		
Maio - 1993	100,0	56,0	44,0	1,8	25,8	45,3	17,4	7,6	2,0	45,5	54,5	40,2	59,8		
Maio - 1994	100,0	55,7	44,3	1,7	25,5	44,4	18,7	7,6	2,1	44,9	55,1	36,7	63,3		
Maio - 1995	100,0	54,9	45,1	1,8	25,3	43,6	19,6	7,6	2,0	44,8	55,2	41,2	58,8		
Maio - 1996	100,0	53,3	46,7	1,4	25,4	43,1	19,4	8,2	2,5	44,3	55,7	51,0	49,0		
Maio - 1997	100,0	54,2	45,8	1,2	24,9	45,8	17,8	7,9	2,5	45,2	54,8	51,2	48,8		
Maio - 1998	100,0	54,4	45,6	1,0	23,9	45,7	19,1	8,2	2,3	46,1	53,9	64,8	35,2		
Maio - 1999	100,0	53,8	46,2	0,7	23,5	45,1	19,7	8,2	2,8	46,8	53,2	60,7	39,3		
Maio - 2000	100,0	53,4	46,6	0,7	23,5	45,2	19,9	8,3	2,4	46,6	53,4	58,8	41,2		
Maio - 2001	100,0	53,5	46,5	(1)	22,9	44,4	20,3	9,3	2,5	46,8	53,2	59,2	40,8		
Maio - 2002	100,0	53,3	46,7	(1)	22,7	45,7	19,2	9,0	2,8	46,4	53,6	62,2	37,8		
Maio - 2003	100,0	52,9	47,1	(1)	20,6	45,5	20,6	9,7	3,2	47,0	53,0	64,6	35,4		
Maio - 2004	100,0	53,0	47,0	(1)	21,5	45,2	20,4	9,4	3,1	47,4	52,6	69,2	30,8		
Maio - 2005	100,0	52,4	47,6	(1)	21,0	44,7	21,1	9,6	3,2	46,3	53,7	66,8	33,2		
Maio - 2006	100,0	52,6	47,4	0,5	19,8	43,9	21,7	11,2	3,1	45,9	54,1	60,3	39,7		
Maio - 2007	100,0	52,4	47,6	0,4	19,1	44,7	21,9	10,8	3,0	46,3	53,7	64,8	35,2		
Maio - 2008	100,0	52,5	47,5	(1)	18,4	43,6	22,2	11,8	3,7	46,4	53,6	60,4	39,6		
Maio - 2009	100,0	52,8	47,2	0,6	17,4	43,0	23,1	12,3	3,6	45,4	54,6	64,3	35,7		
Maio - 2010	100,0	52,5	47,5	(1)	17,9	42,6	22,6	12,6	4,0	46,0	54,0	68,7	31,3		

Fonte: Convênio: DIEESE/SEADE-SP/MTE-FAT/SETRAB-GDF/CODEPLAN. PED-DF - Pesquisa de Emprego e Desemprego no Distrito Federal.

(1) A amostra não comporta a desagregação para esta categoria.

Obs.: quaisquer pequenas diferenças nos dados apresentados devem-se a arredondamentos.

Tabela 8 - B
Distribuição dos Ocupados, por Atributos Pessoais
Distrito Federal
1992-2012

Períodos	Distribuição dos Ocupados													Empormentagem	
	Total	Sexo		Faixa Etária						Posição no Domicílio		Raça/Cor			
		Homens	Mulheres	10 a 15 Anos	16 a 24 Anos	25 a 39 Anos	40 a 49 Anos	50 a 59 Anos	60 Anos e Mais	Chefe	Demais Membros	Negros	Não-Negros		
Janeiro-2011	100,0	53,5	46,5	(1)	17,3	43,3	22,2	12,5	4,4	46,1	53,9	66,1	33,9		
Fevereiro	100,0	53,4	46,6	(1)	17,3	43,6	22,2	12,3	4,2	45,7	54,3	65,8	34,2		
Março	100,0	52,4	47,6	(1)	17,5	43,6	22,4	12,1	4,0	45,8	54,2	66,6	33,4		
Abril	100,0	52,4	47,6	(1)	18,0	42,8	22,6	12,4	3,9	45,3	54,7	67,6	32,4		
Maió	100,0	52,8	47,2	(1)	17,9	42,4	22,5	13,0	3,9	45,6	54,4	68,5	31,5		
Junho	100,0	53,4	46,6	(1)	17,9	42,9	22,1	12,8	4,0	45,2	54,8	69,6	30,4		
Julho	100,0	53,5	46,5	(1)	17,3	43,3	22,7	12,5	4,0	45,3	54,7	69,2	30,8		
Agosto	100,0	53,7	46,3	(1)	16,6	43,4	22,6	12,7	4,3	45,9	54,1	69,3	30,7		
Setembro	100,0	53,4	46,6	(1)	17,0	42,8	22,8	12,8	4,2	46,1	53,9	69,0	31,0		
Outubro	100,0	53,1	46,9	(1)	16,9	43,0	22,5	13,1	4,3	46,0	54,0	69,3	30,7		
Novembro	100,0	52,8	47,2	(1)	17,4	42,8	22,5	12,9	4,2	45,5	54,5	70,0	30,0		
Dezembro	100,0	52,7	47,3	(1)	17,3	42,9	22,5	12,9	4,2	45,5	54,5	69,6	30,4		
Janeiro-2012	100,0	53,1	46,9	(1)	17,7	42,7	22,4	12,8	4,3	45,9	54,1	68,9	31,1		
Fevereiro	100,0	53,4	46,6	(1)	17,7	43,1	22,6	12,2	4,3	45,8	54,2	67,9	32,1		
Março	100,0	53,8	46,2	(1)	17,5	42,9	22,6	12,5	4,3	46,2	53,8	67,8	32,2		
Abril	100,0	53,9	46,1	(1)	16,9	42,5	23,1	12,9	4,3	46,3	53,7	68,8	31,2		
Maió	100,0	53,3	46,7	(1)	16,6	43,1	22,5	13,3	4,3	46,4	53,6	69,1	30,9		

Fonte: Convênio: DIEESE/SEADE-SP/MTE-FAT/SETRAB-GDF/CODEPLAN. PED-DF - Pesquisa de Emprego e Desemprego no Distrito Federal.

(1) A amostra não comporta a desagregação para esta categoria.

Obs.: quaisquer pequenas diferenças nos dados apresentados devem-se a arredondamentos.

Tabela 9 - A
Rendimento Médio Real Trimestral dos Ocupados, Assalariados e dos Autônomos no Trabalho Principal
Distrito Federal
1992-2012

Períodos	Rendimento Médio Real							
	Ocupados (1)		Assalariados (2)		Autônomos		Índice (4)	Índice (4)
	Valor Absoluto (3)	Índice (4)	Valor Absoluto (3)	Índice (4)	Valor Absoluto (3)	Índice (4)		
Abril - 1992	1.973	96,7	2.344	104,2	1.122	96,8		
Abril - 1993	2.154	105,6	2.606	115,8	1.194	103,0		
Abril - 1994	2.254	110,5	2.639	117,3	1.393	120,2		
Abril - 1995	2.135	104,7	2.525	112,2	1.509	130,2		
Abril - 1996	2.189	107,3	2.506	111,4	1.331	114,8		
Abril - 1997	2.208	108,2	2.487	110,5	1.433	123,6		
Abril - 1998	2.065	101,2	2.326	103,4	1.190	102,7		
Abril - 1999	2.237	109,7	2.489	110,6	1.194	103,0		
Abril - 2000	2.034	99,7	2.231	99,2	1.186	102,3		
Abril - 2001	2.078	101,9	2.303	102,4	1.210	104,4		
Abril - 2002	2.014	98,7	2.289	101,7	1.174	101,3		
Abril - 2003	1.757	86,1	1.965	87,3	914	78,9		
Abril - 2004	1.649	80,8	1.925	85,6	860	74,2		
Abril - 2005	1.703	83,5	1.988	88,4	825	71,2		
Abril - 2006	1.797	88,1	2.089	92,8	915	78,9		
Abril - 2007	1.863	91,3	2.191	97,4	993	85,7		
Abril - 2008	2.009	98,5	2.346	104,3	1.019	87,9		
Abril - 2009	2.130	104,4	2.449	108,8	1.051	90,7		
Abril - 2010	2.086	102,3	2.346	104,3	1.165	100,5		

Fonte: Convênio: DIEESE/SEADE-SP/MTE-FA T/SETRAB-GDF/CODEPLAN. PED-DF - Pesquisa de Emprego e Desemprego no Distrito Federal.

- (1) Excluem os assalariados e os empregados domésticos assalariados que não tiveram remuneração no mês, os trabalhadores familiares sem remuneração salarial e os trabalhadores que ganharam exclusivamente em espécie ou benefício.
- (2) Excluem os assalariados que não tiveram remuneração no mês.
- (3) Inflator atualizado até junho de 2001 pelo IPCR-SDE/GDF, e a partir de junho de 2001 atualizado pelo INPC/DF-IBGE; valores em reais de abril de 2012.
- (4) Base: média de 2000 = 100.

Tabela 9 - B
Rendimento Médio Real Trimestral dos Ocupados, Assalariados e dos Autônomos no Trabalho Principal
Distrito Federal
1992-2012

Períodos	Rendimento Médio Real							
	Ocupados (1)		Assalariados (2)		Autônomos		Índice (4)	Valor Absoluto (3)
	Valor Absoluto (3)	Índice (4)	Valor Absoluto (3)	Índice (4)	Valor Absoluto (3)	Índice (4)		
Janeiro-2011	2.227	109,2	2.448	108,8	1.233	106,4		
Fevereiro	2.157	105,7	2.355	104,7	1.275	110,0		
Março	2.102	103,0	2.282	101,4	1.225	105,7		
Abril	2.025	99,3	2.180	96,9	1.216	104,9		
Maior	2.005	98,3	2.160	96,0	1.156	99,7		
Junho	2.022	99,1	2.181	96,9	1.205	104,0		
Julho	2.092	102,5	2.259	100,4	1.362	117,5		
Agosto	2.152	105,5	2.310	102,7	1.378	118,9		
Setembro	2.171	106,4	2.348	104,4	1.405	121,2		
Outubro	2.213	108,5	2.376	105,6	1.276	110,1		
Novembro	2.208	108,2	2.395	106,4	1.258	108,5		
Dezembro	2.222	108,9	2.364	105,1	1.288	111,1		
Janeiro-2012	2.239	109,8	2.369	105,3	1.289	111,2		
Fevereiro	2.270	111,3	2.402	106,8	1.302	112,3		
Março	2.301	112,8	2.445	108,7	1.263	109,0		
Abril	2.274	111,5	2.413	107,2	1.258	108,5		
Varição Mensal								
Abr-2012/Mar-2012	-1,2		-1,3		-0,4			
Varição no Ano								
Abr-2012/Dez-2011	2,3		2,1		-2,3			
Varição Anual								
Abr-2012/Abr-2012	12,3		10,7		3,5			

Fonte: Convênio: DIEESE/SEADE-SPMTE-FAT/SETRA-B-GDF/CODEPLAN PED-DF - Pesquisa de Emprego e Desemprego no Distrito Federal.

(1) Excluem os assalariados e os empregados domésticos assalariados que não tiveram remuneração no mês, os trabalhadores familiares sem remuneração salarial e os trabalhadores que ganharam exclusivamente em espécie ou benefício.

(2) Excluem os assalariados que não tiveram remuneração no mês.

(3) Inflator atualizado até junho de 2001 pelo IPCR-SDE/GDF, e a partir de junho de 2001 atualizado pelo INPC/DF-IBGE; valores em reais de abril de 2012.

(4) Base: média de 2000 = 100.

Tabela 10 - A
Rendimento Real Máximo e Mínimo dos Ocupados e dos Assalariados no Trabalho Principal (1)
Distrito Federal
1992-2012

Períodos	Rendimento Real													
	Ocupados (2)						Assalariados (3)							
	Limite Máximo dos 10% Mais Pobres	Limite Máximo dos 25% Mais Pobres	Limite Mínimo dos 25% Mais Ricos	Limite Mínimo dos 10% Mais Ricos	Limite Máximo dos 10% Mais Pobres	Limite Máximo dos 25% Mais Pobres	Limite Máximo dos 50% Mais Pobres	Limite Mínimo dos 25% Mais Ricos	Limite Mínimo dos 10% Mais Ricos	Limite Máximo dos 10% Mais Pobres	Limite Máximo dos 25% Mais Pobres	Limite Mínimo dos 10% Mais Ricos		
Abril - 1992	295	477	2.169	4.785	397	670	1.324	2.716	5.511	397	670	1.324	2.716	5.511
Abril - 1993	316	482	2.421	5.325	414	712	1.423	3.094	6.294	414	712	1.423	3.094	6.294
Abril - 1994	338	473	2.580	5.851	396	718	1.418	3.267	6.500	396	718	1.418	3.267	6.500
Abril - 1995	245	482	2.674	5.253	438	700	1.470	3.343	6.018	438	700	1.470	3.343	6.018
Abril - 1996	277	553	2.771	5.533	499	748	1.441	3.187	5.545	499	748	1.441	3.187	5.545
Abril - 1997	336	577	2.804	5.148	510	765	1.530	3.099	5.663	510	765	1.530	3.099	5.663
Abril - 1998	353	565	2.455	4.721	483	706	1.403	2.833	5.411	483	706	1.403	2.833	5.411
Abril - 1999	344	579	2.753	5.294	512	695	1.389	3.010	5.789	512	695	1.389	3.010	5.789
Abril - 2000	326	545	2.349	4.785	436	652	1.261	2.614	5.436	436	652	1.261	2.614	5.436
Abril - 2001	379	599	2.515	4.821	514	662	1.258	2.725	5.269	514	662	1.258	2.725	5.269
Abril - 2002	384	576	2.322	4.807	484	673	1.211	2.878	5.418	484	673	1.211	2.878	5.418
Abril - 2003	318	477	2.067	4.063	433	563	1.083	2.475	4.641	433	563	1.083	2.475	4.641
Abril - 2004	352	484	2.024	3.821	437	583	1.029	2.351	4.401	437	583	1.029	2.351	4.401
Abril - 2005	361	499	2.072	4.143	419	577	1.089	2.496	4.438	419	577	1.089	2.496	4.438
Abril - 2006	394	524	1.972	4.195	460	595	1.049	2.622	4.916	460	595	1.049	2.622	4.916
Abril - 2007	449	517	2.054	4.506	488	611	1.030	2.586	5.149	488	611	1.030	2.586	5.149
Abril - 2008	465	551	2.437	4.895	506	613	1.096	3.046	5.629	506	613	1.096	3.046	5.629
Abril - 2009	526	583	2.331	5.257	542	645	1.122	2.921	5.828	542	645	1.122	2.921	5.828
Abril - 2010	562	608	2.235	5.085	570	670	1.105	2.811	5.587	570	670	1.105	2.811	5.587

Fonte: Convênio: DIEESE/SEADE-SPIMTE-FA/T/SETRAB-GDF/CODEPLAN. PED-DF - Pesquisa de Emprego e Desemprego no Distrito Federal.

(1) Inflator atualizado até junho de 2001 pelo IPCR-SDE/GDF, e a partir de junho de 2001 atualizado pelo INPC/DF-IBGE; valores em reais de abril de 2012.

(2) Excluem os assalariados e os empregados domésticos assalariados que não tiveram remuneração no mês, os trabalhadores familiares sem remuneração salarial e os trabalhadores que ganharam exclusivamente em espécie ou benefício.

(3) Excluem os assalariados que não tiveram remuneração no mês.

Tabela 10 - B
Rendimento Real Máximo e Mínimo dos Ocupados e dos Assalariados no Trabalho Principal (1)
Distrito Federal
1992-2012

Períodos	Rendimento Real												
	Ocupados (2)				Assalariados (3)								
	Limite Máximo dos 10% Mais Pobres	Limite Máximo dos 25% Mais Pobres	Limite Mínimo dos 25% Mais Ricos	Limite Mínimo dos 10% Mais Ricos	Limite Máximo dos 10% Mais Pobres	Limite Máximo dos 25% Mais Pobres	Limite Máximo dos 50% Mais Pobres	Limite Mínimo dos 25% Mais Ricos	Limite Mínimo dos 10% Mais Ricos				
Janeiro-2011	544	640	1.061	2.335	5.332	573	677	1.074	2.971	5.478			
Fevereiro	544	634	1.002	2.133	5.306	573	655	1.061	2.653	5.332			
Março	571	629	951	2.113	5.284	572	637	1.049	2.642	5.306			
Abril	568	625	944	2.098	5.212	571	634	1.042	2.360	5.284			
Mai	567	625	944	2.085	4.996	568	650	1.042	2.502	5.212			
Junho	567	625	1.041	2.085	5.204	568	676	1.042	2.602	5.208			
Julho	565	625	1.041	2.083	5.180	568	696	1.042	2.604	5.208			
Agosto	562	650	1.036	2.176	5.180	568	707	1.088	2.604	5.208			
Setembro	559	662	1.036	2.279	5.156	565	718	1.140	2.784	5.642			
Outubro	559	663	1.026	2.462	5.156	562	714	1.134	2.872	5.671			
Novembro	555	656	1.021	2.359	5.129	559	713	1.123	2.858	6.109			
Dezembro	555	657	1.021	2.342	5.103	556	708	1.123	2.653	5.613			
Janeiro-2012	555	662	1.018	2.342	5.091	601	708	1.120	2.546	5.765			
Fevereiro	584	685	1.062	2.518	5.057	626	705	1.209	2.719	6.043			
Março	624	702	1.092	2.508	5.338	626	705	1.204	2.909	6.019			
Abril	622	700	1.014	2.500	5.036	624	705	1.200	2.800	6.000			
Varição Mensal													
Abr-2012/Mar-2012	-0,3	-0,3	-7,1	-0,3	-5,7	-0,3	0,0	-0,3	-3,7	-0,3			
Varição no Ano													
Abr-2012/Dez-2011	12,1	6,5	-0,7	6,7	-1,3	12,2	-0,4	6,9	5,5	6,9			
Varição Anual													
Abr-2012/Abr-2012	9,5	12,0	7,4	19,2	-3,4	9,3	11,2	15,2	18,6	13,6			

Fonte: Convênio: DIEESE/SEADE-SP/ITE-FA/T/SETRAB-GDF/CODEPLAN. PED-DF - Pesquisa de Emprego e Desemprego no Distrito Federal.

(1) Inflator atualizado até junho de 2001 pelo IPCR-SDE/GDF, e a partir de junho de 2001 atualizado pelo INPC/DF-IBGE; valores em reais de abril de 2012.

(2) Excluem os assalariados e os empregados domésticos assalariados que não tiveram remuneração no mês, os trabalhadores familiares sem remuneração salarial e os trabalhadores que ganharam exclusivamente em espécie ou benefício.

(3) Excluem os assalariados que não tiveram remuneração no mês.

Tabela 11 - A
Rendimento Médio Real dos Ocupados e dos Assalariados no Trabalho Principal (1)

Distrito Federal
1992-2012

Períodos	Rendimento Médio Real														
	Ocupados (2)							Assalariados (3)							
	10% Mais Pobres	25% Mais Pobres	Entre 25 e 50% Mais Pobres	Entre 50 e 25% Mais Ricos	25% Mais Ricos	10% Mais Ricos	10% Mais Pobres	25% Mais Pobres	Entre 25 e 50% Mais Pobres	Entre 50 e 25% Mais Ricos	25% Mais Ricos	10% Mais Ricos	10% Mais Pobres	25% Mais Pobres	10% Mais Ricos
Abril - 1992	116	249	672	1.451	5.361	8.658	234	401	937	1.832	6.034	9.291			
Abril - 1993	152	288	699	1.572	5.886	9.442	262	415	984	2.021	6.777	10.445			
Abril - 1994	123	265	696	1.589	6.243	9.932	242	412	997	2.054	6.847	10.287			
Abril - 1995	149	250	687	1.665	5.740	8.736	221	402	995	2.162	6.296	9.212			
Abril - 1996	152	294	742	1.726	5.786	8.984	248	438	1.020	2.169	6.148	9.180			
Abril - 1997	156	316	785	1.802	5.717	8.703	257	452	1.032	2.192	6.030	8.925			
Abril - 1998	180	331	746	1.635	5.401	8.306	296	462	966	2.005	5.716	8.519			
Abril - 1999	177	334	767	1.730	5.962	9.372	297	476	1.002	2.113	6.209	9.346			
Abril - 2000	186	323	703	1.520	5.449	8.748	263	430	877	1.856	5.600	8.580			
Abril - 2001	204	362	756	1.584	5.458	8.637	299	465	902	1.880	5.784	8.927			
Abril - 2002	190	343	723	1.525	5.334	8.318	312	462	889	1.847	5.798	8.909			
Abril - 2003	184	309	613	1.305	4.700	7.423	283	405	753	1.613	4.965	7.599			
Abril - 2004	174	307	612	1.249	4.330	6.713	293	414	755	1.565	4.851	7.396			
Abril - 2005	184	317	624	1.253	4.521	7.129	300	424	755	1.577	5.063	7.803			
Abril - 2006	165	325	629	1.221	4.898	7.833	320	440	753	1.573	5.448	8.446			
Abril - 2007	200	360	637	1.244	5.105	8.140	345	460	760	1.634	5.763	8.823			
Abril - 2008	198	372	680	1.320	5.541	8.779	352	473	796	1.695	6.248	9.552			
Abril - 2009	227	417	720	1.402	5.871	9.348	388	499	815	1.715	6.614	10.177			
Abril - 2010	217	426	735	1.378	5.655	8.968	382	509	808	1.624	6.232	9.572			

Fonte: Convênio: DIEESE/SEA DE-SP/MTE-FAT/SETRAB-GDF. PED-DF - Pesquisa de Emprego e Desemprego no Distrito Federal.

- (1) Inflator atualizado até junho de 2001 pelo IPCR-SDE/GDF, e a partir de junho de 2001 atualizado pelo INPC/DF-IBGE; valores em reais de abril de 2012.
- (2) Excluem os assalariados e os empregados domésticos assalariados que não tiveram remuneração no mês, os trabalhadores familiares sem remuneração salarial e os trabalhadores que ganharam exclusivamente em espécie ou benefício.
- (3) Excluem os assalariados que não tiveram remuneração no mês.
- (4) A amostra não comporta a desagregação para esta categoria.

Tabela 11 - B
Rendimento Médio Real dos Ocupados e dos Assalariados no Trabalho Principal (1)
Distrito Federal
1992-2012

Períodos	Rendimento Médio Real														
	Ocupados (2)							Assalariados (3)							
	10% Mais Pobres	25% Mais Pobres	Entre 50 e 50% Mais Pobres	Entre 25 e 25% Mais Ricos	25% Mais Ricos	10% Mais Ricos	10% Mais Pobres	25% Mais Pobres	Entre 50 e 50% Mais Pobres	Entre 25 e 25% Mais Ricos	25% Mais Ricos	10% Mais Ricos	10% Mais Pobres	25% Mais Pobres	10% Mais Ricos
Janeiro-2011	322	475	790	1.501	6.044	9.570	434	538	848	1.677	6.588	10.209			
Fevereiro	303	468	772	1.426	5.851	9.329	415	527	825	1.571	6.341	9.860			
Março	299	468	754	1.378	5.712	9.092	423	529	801	1.529	6.142	9.484			
Abril	290	462	751	1.352	5.442	8.726	414	522	797	1.473	5.805	9.000			
Maió	315	475	764	1.375	5.337	8.498	438	535	813	1.512	5.683	8.676			
Junho	321	478	777	1.414	5.347	8.390	440	538	829	1.546	5.713	8.681			
Julho	330	485	804	1.463	5.536	8.686	442	546	853	1.607	5.927	8.979			
Agosto	327	484	811	1.481	5.745	9.081	432	544	858	1.623	6.097	9.310			
Setembro	329	485	821	1.512	5.772	9.121	430	546	871	1.679	6.169	9.358			
Outubro	331	486	821	1.533	5.925	9.383	428	546	871	1.700	6.262	9.533			
Novembro	336	486	812	1.515	5.945	9.454	439	549	866	1.686	6.378	9.828			
Dezembro	340	489	818	1.513	5.989	9.576	438	550	864	1.636	6.304	9.863			
Janeiro-2012	350	500	828	1.510	6.027	9.654	448	557	873	1.618	6.322	9.879			
Fevereiro	362	516	841	1.537	6.097	9.697	472	574	882	1.643	6.402	9.923			
Março	367	528	849	1.551	6.194	9.892	492	589	894	1.673	6.523	10.081			
Abril	358	525	843	1.525	6.118	9.838	481	586	886	1.642	6.429	10.011			
Varição Mensal															
Abr-2012/Mar-2012	-2,5	-0,6	-0,7	-1,7	-1,2	-0,5	-2,2	-0,5	-0,9	-1,9	-1,4	-0,7			
Varição no Ano															
Abr-2012/Dez-2011	5,3	7,4	3,1	0,8	2,2	2,7	9,8	6,5	2,5	0,4	2,0	1,5			
Varição Anual															
Abr-2012/Abr-2012	23,4	13,6	12,3	12,8	12,4	12,7	16,2	12,3	11,2	11,5	10,7	11,2			

Fonte: Convênio: DIEESE/SEADE-SP/MTE-FAT/SETRAB-GDF. PED-DF - Pesquisa de Emprego e Desemprego no Distrito Federal.

(1) Inflator atualizado até junho de 2001 pelo IPCR-SDE/GDF, e a partir de junho de 2001 atualizado pelo IPC/DF-IBGE; valores em reais de abril de 2012.

(2) Excluem os assalariados e os empregados domésticos assalariados que não tiveram remuneração no mês, os trabalhadores familiares sem remuneração salarial e os trabalhadores que ganharam exclusivamente em espécie ou benefício.

(3) Excluem os assalariados que não tiveram remuneração no mês.

(4) A amostra não comporta a desagregação para esta categoria.

Tabela 12 - A
Índices do Emprego, do Rendimento Médio Real e da Massa de Rendimentos Reais
dos Ocupados e dos Assalariados (1)

Distrito Federal
1992-2012

Base: média 2000 = 100

Períodos	Ocupados (2)			Assalariados (3)			
	Emprego	Rendimento Médio Real		Emprego	Salário Médio Real		Massa Salarial Real
		Emprego	Média		Real	Emprego	
Abril - 1992	77,0	96,3	74,2	75,1	103,9	78,1	
Abril - 1993	81,1	105,1	85,2	80,0	115,1	92,1	
Abril - 1994	83,5	109,5	91,4	81,1	116,4	94,4	
Abril - 1995	86,0	103,9	89,3	82,6	111,3	91,9	
Abril - 1996	89,2	106,4	94,9	83,5	110,3	92,1	
Abril - 1997	90,7	107,3	97,3	87,2	109,6	95,5	
Abril - 1998	92,3	101,0	93,2	88,9	103,3	91,8	
Abril - 1999	92,3	109,5	101,0	89,1	110,6	98,5	
Abril - 2000	96,8	99,5	96,4	95,9	99,0	94,9	
Abril - 2001	102,1	101,6	103,8	104,1	102,0	106,1	
Abril - 2002	107,6	98,7	106,1	105,9	101,6	107,6	
Abril - 2003	107,3	86,2	92,5	106,5	87,4	93,0	
Abril - 2004	112,4	80,9	90,9	111,7	85,6	95,6	
Abril - 2005	120,4	83,6	100,7	120,0	88,3	106,0	
Abril - 2006	126,0	88,0	110,9	124,5	92,7	115,5	
Abril - 2007	130,9	91,5	119,7	128,4	97,3	124,9	
Abril - 2008	138,1	98,5	136,1	136,5	104,0	142,0	
Abril - 2009	143,6	104,7	150,4	145,1	108,9	157,9	
Abril - 2010	152,0	102,0	155,0	155,8	103,5	161,3	

Fonte: Convênio: DIEESE/SEADE-SP/MTE-FAT/SETRAB-GDF/CODEPLAN. PED-DF - Pesquisa de Emprego e Desemprego no Distrito Federal.

(1) Inflator atualizado até junho de 2001 pelo IPCR-SDE/GDF, e a partir de junho de 2001 atualizado pelo INPC/DF-IBGE; valores em reais de abril de 2012.

(2) Incluem os ocupados que não tiveram remuneração no mês e excluem os trabalhadores familiares sem remuneração salarial e os trabalhadores que ganharam exclusivamente em espécie ou benefício.

(3) Incluem os assalariados que não tiveram remuneração no mês.

NOTA: A série histórica dos índices foram revisadas da PED - Distrito Federal.

Tabela 12 - B

Índices do Emprego, do Rendimento Médio Real e da Massa de Rendimentos Reais dos Ocupados e dos Assalariados (1)

Distrito Federal

1992-2012

Períodos	Ocupados (2)			Assalariados (3)		
	Emprego	Rendimento Médio Real	Massa de Rendimentos Reais	Emprego	Salário Médio Real	Massa Salarial Real
Janeiro-2011	152,0	109,7	166,7	160,1	109,0	174,5
Fevereiro	151,6	106,0	160,7	159,7	104,6	167,1
Março	152,2	103,5	157,5	161,0	101,6	163,6
Abril	153,7	99,7	153,3	162,5	97,1	157,8
Maio	154,6	99,0	153,0	165,1	96,5	159,3
Junho	154,7	99,8	154,4	165,9	97,4	161,6
Julho	155,2	103,2	160,2	166,2	100,9	167,7
Agosto	155,5	106,1	165,0	166,2	103,0	171,2
Setembro	156,5	106,9	167,4	166,8	104,6	174,4
Outubro	156,5	109,1	170,8	168,6	105,9	178,6
Novembro	158,0	109,0	172,3	170,5	107,0	182,4
Dezembro	157,9	109,6	173,1	172,5	105,6	182,1
Janeiro-2012	157,0	110,4	173,3	170,9	105,7	180,7
Fevereiro	155,7	111,9	174,3	169,2	107,2	181,4
Março	156,4	113,6	177,6	167,3	109,3	182,9
Abril	158,0	112,2	177,3	168,6	107,8	181,7
Variação Mensal						
Abr-2012/Mar-2012	1,0	-1,2	-0,2	0,8	-1,4	-0,7
Variação no Ano						
Abr-2012/Dez-2011	0,1	2,4	2,4	-2,3	2,1	-0,2
Variação Anual						
Abr-2012/Abr-2012	2,8	12,5	15,7	3,8	11,0	15,1

Fonte: Convênio: DIEESE/SEADE-SP/ITE-FAT/SETRAB-GDF/CODEPLAN. PED-DF - Pesquisa de Emprego e Desemprego no Distrito Federal.

(1) Inflator atualizado até junho de 2001 pelo IPCR-SDE/GDF, e a partir de junho de 2001 atualizado pelo INPC/DF-IBGE; valores em reais de abril de 2012.

(2) Incluem os ocupados que não tiveram remuneração no mês e excluem os trabalhadores familiares sem remuneração salarial e os trabalhadores que ganharam exclusivamente em espécie ou benefício.

(3) Incluem os assalariados que não tiveram remuneração no mês.

NOTA: A série histórica dos índices foram revisadas da PED - Distrito Federal.

Tabela 13 - A
Rendimento Médio Real dos Assalariados no Setor Público e Privado, por Setor de Atividade
Econômica e Carteira de Trabalho Assinada e Não-Assinada pelo Atual Empregador (1)
Distrito Federal
1992-2012

Períodos	TOTAL (2)	Assalariados no Setor Privado						Assalariados do Setor Público (3)
		Total	Setor de Atividade			Carteira de Trabalho		
			Indústria de Transformação	Comércio	Serviços	Assinada	Não-Assinada	
Abril - 1992	2.344	1.266	(4)	1.154	1.305	1.411	735	3.518
Abril - 1993	2.606	1.317	(4)	1.180	1.290	1.462	745	4.029
Abril - 1994	2.639	1.319	(4)	1.170	1.350	1.477	699	4.014
Abril - 1995	2.525	1.320	(4)	1.296	1.285	1.445	846	3.786
Abril - 1996	2.506	1.348	(4)	1.232	1.432	1.447	959	3.773
Abril - 1997	2.487	1.403	(4)	1.290	1.426	1.537	872	3.753
Abril - 1998	2.326	1.280	(4)	1.082	1.344	1.374	910	3.610
Abril - 1999	2.489	1.336	(4)	1.116	1.382	1.420	1.018	3.909
Abril - 2000	2.231	1.259	(4)	1.179	1.278	1.348	907	3.538
Abril - 2001	2.303	1.264	(4)	1.093	1.307	1.336	973	3.760
Abril - 2002	2.289	1.247	(4)	1.087	1.323	1.310	970	3.839
Abril - 2003	1.965	1.098	(4)	917	1.146	1.130	958	3.418
Abril - 2004	1.925	1.071	(4)	925	1.106	1.133	795	3.371
Abril - 2005	1.988	1.041	(4)	870	1.089	1.083	829	3.720
Abril - 2006	2.089	1.074	(4)	917	1.110	1.143	747	4.044
Abril - 2007	2.191	1.097	(4)	960	1.141	1.147	878	4.477
Abril - 2008	2.346	1.187	(4)	995	1.252	1.233	966	4.864
Abril - 2009	2.449	1.220	(4)	1.040	1.280	1.277	927	5.241
Abril - 2010	2.346	1.208	(4)	1.018	1.239	1.209	1.192	5.183

Fonte: Convênio: DIEESE/SEADE-SP/MTE-FAT/SETRAB-GDF/CODEPLAN. PED-DF - Pesquisa de Emprego e Desemprego no Distrito Federal.

(1) Inflator atualizado até junho de 2001 pelo IPCR-SDE/GDF, e a partir de junho de 2001 atualizado pelo INPC/DF-IBGE; valores em reais de abril de 2012.

(2) Excluem os assalariados que não tiveram remuneração no mês e os empregados domésticos.

(3) Engloba empregados nos governos municipal, estadual e federal, nas empresas de economia mista, nas autarquias, etc.

(4) A amostra não comporta a desagregação para esta categoria.

Tabela 13 - B
Rendimento Médio Real dos Assalariados no Setor Público e Privado, por Setor de Atividade
Econômica e Carteira de Trabalho Assinada e Não-Assinada pelo Atual Empregador (1)
Distrito Federal
1992-2012

Períodos	TOTAL (2)	Assalariados no Setor Privado						Assalariados do Setor Público (3)
		Total	Setor de Atividade			Carteira de Trabalho		
			Indústria de Transformação	Comércio	Serviços	Assinada	Não-Assinada	
Janeiro-2011	2.448	1.247	(4)	1.069	1.284	1.259	1.172	5.412
Fevereiro	2.355	1.224	(4)	1.057	1.264	1.246	1.087	5.310
Março	2.282	1.205	(4)	1.039	1.232	1.227	1.070	5.152
Abril	2.180	1.173	(4)	1.050	1.199	1.196	1.035	4.952
Maió	2.160	1.170	(4)	1.054	1.190	1.184	1.087	4.825
Junho	2.181	1.198	(4)	1.030	1.244	1.205	1.155	4.782
Julho	2.259	1.243	(4)	1.050	1.294	1.240	1.266	4.872
Agosto	2.310	1.260	(4)	1.103	1.301	1.253	1.306	4.993
Setembro	2.348	1.273	(4)	1.131	1.317	1.279	1.239	5.066
Outubro	2.376	1.251	(4)	1.114	1.300	1.269	1.132	5.084
Novembro	2.395	1.235	(4)	1.036	1.295	1.266	1.049	5.270
Dezembro	2.364	1.243	(4)	1.075	1.284	1.266	1.105	5.316
Janeiro-2012	2.369	1.259	(4)	1.070	1.307	1.283	1.114	5.394
Fevereiro	2.402	1.266	(4)	1.113	1.299	1.282	1.169	5.453
Março	2.445	1.276	(4)	1.083	1.316	1.300	1.125	5.530
Abril	2.413	1.255	(4)	1.098	1.287	1.283	1.077	5.547
Varição Mensal Abr-2012/Mar-2012	-1,3	-1,6	-	1,4	-2,2	-1,3	-4,3	0,3
Varição no Ano Abr-2012/Dez-2011	2,1	1,0	-	2,1	0,2	1,3	-2,5	4,3
Varição Anual Abr-2012/Abr-2012	10,7	7,0	-	4,6	7,3	7,3	4,1	12,0

Fonte: Convênio: DIEESE/SEADE-SP/ITE-FAT/SETRAB-GDF/CODEPLAN. PED-DF - Pesquisa de Emprego e Desemprego no Distrito Federal.
(1) Inflator atualizado até junho de 2001 pelo IPCR-SDE/GDF, e a partir de junho de 2001 atualizado pelo INPC/DF-IBGE; valores em reais de abril de 2012.
(2) Excluem os assalariados que não tiveram remuneração no mês e os empregados domésticos.
(3) Engloba empregados nos governos municipal, estadual e federal, nas empresas de economia mista, nas autarquias, etc.
(4) A amostra não comporta a desagregação para esta categoria.

Tabela 14 - A
Estimativas e Índices do Nível de Ocupação, por Setor de Atividade Econômica
Distrito Federal
1992-2012

Períodos	Total		Indústria de transformação		Comércio		Serviços		Administração Pública		Construção Civil		Outros (1)	
	Número Absolutos (2)	Índice (3)	Número Absolutos (2)	Índice (3)	Número Absolutos (2)	Índice (3)	Número Absolutos (2)	Índice (3)	Número Absolutos (2)	Índice (3)	Número Absolutos (2)	Índice (3)	Número Absolutos (2)	Índice (3)
Maio - 1992	611	77,0	26	86,7	91	77,8	258	70,7	122	78,7	32	94,1	82	90,1
Maio - 1993	643	81,1	25	83,3	95	81,2	271	74,2	130	83,9	38	111,8	83	91,2
Maio - 1994	662	83,5	24	80,0	101	86,3	279	76,4	138	89,0	36	105,9	84	92,3
Maio - 1995	682	86,0	25	83,3	103	88,0	293	80,3	140	90,3	33	97,1	90	98,9
Maio - 1996	707	89,2	33	110,0	105	89,7	306	83,8	138	89,0	31	91,2	93	102,2
Maio - 1997	719	90,7	34	113,3	113	96,6	312	85,5	137	88,4	34	100,0	88	96,7
Maio - 1998	732	92,3	33	110,0	109	93,2	330	90,4	135	87,1	31	91,2	94	103,3
Maio - 1999	732	92,3	31	103,3	104	88,9	329	90,1	146	94,2	27	79,4	94	103,3
Maio - 2000	768	96,8	27	90,0	115	98,3	348	95,3	148	95,5	35	102,9	95	104,4
Maio - 2001	810	102,1	28	93,3	123	105,1	381	104,4	155	100,0	36	105,9	87	95,6
Maio - 2002	853	107,6	30	100,0	130	111,1	402	110,1	163	105,2	32	94,1	96	105,5
Maio - 2003	851	107,3	31	103,3	133	113,7	407	111,5	155	100,0	33	97,1	92	101,1
Maio - 2004	891	112,4	32	106,7	138	117,9	414	113,4	171	110,3	31	91,2	105	115,4
Maio - 2005	955	120,4	37	123,3	151	129,1	453	124,1	181	116,8	31	91,2	103	113,2
Maio - 2006	999	126,0	35	116,7	151	129,1	475	130,1	179	115,5	45	132,4	114	125,3
Maio - 2007	1.038	130,9	38	126,7	160	136,8	510	139,7	170	109,7	44	129,4	117	128,6
Maio - 2008	1.095	138,1	46	153,3	170	145,3	535	146,6	180	116,1	50	147,1	114	125,3
Maio - 2009	1.139	143,6	43	143,3	179	153,0	567	155,3	187	120,6	57	167,6	106	116,5
Maio - 2010	1.205	152,0	46	153,3	190	162,4	599	164,1	189	121,9	67	197,1	113	124,2

Fonte: Convênio: DIEESE/SEADE-SP/MTE-FAT/SETRAB-GDF/CODEPLAN, PED-DF - Pesquisa de Emprego e Desemprego no Distrito Federal.

(1) Englobam: serviços domésticos, agricultura, pecuária e extração vegetal e mineral; embaixadas, consulados e representações políticas e outras atividades não classificadas.

(2) Em 1000 pessoas.

(3) Base: média de 2000 = 100.

NOTA: A série histórica dos índices foram revisadas da PED - Distrito Federal.

Obs.: quaisquer pequenas diferenças nos dados apresentados devem-se a arredondamentos.

Tabela 14 - B
Estimativas e Índices do Nível de Ocupação, por Setor de Atividade Econômica
Distrito Federal
1992-2012

Períodos	Total		Indústria de transformação		Comércio		Serviços		Administração Pública		Construção Civil		Outros (1)	
	Número Absolutos (2)	Índice (3)	Número Absolutos (2)	Índice (3)	Número Absolutos (2)	Índice (3)	Número Absolutos (2)	Índice (3)	Número Absolutos (2)	Índice (3)	Número Absolutos (2)	Índice (3)	Número Absolutos (2)	Índice (3)
Janeiro-2011	1.208	152,3	49	163,3	194	165,8	600	164,4	195	125,8	68	200,0	101	111,0
Fevereiro	1.205	152,0	46	153,3	191	163,2	602	164,9	189	125,2	68	200,0	103	113,2
Março	1.202	151,6	44	146,7	203	173,5	603	165,2	189	121,9	62	182,4	101	111,0
Abril	1.207	152,2	48	160,0	201	171,8	602	164,9	191	123,2	65	191,2	99	108,8
Mai	1.219	153,7	47	156,7	206	176,1	610	167,1	188	121,3	67	197,1	99	108,8
Junho	1.226	154,6	48	160,0	198	169,2	620	169,9	193	124,5	68	200,0	98	107,7
Julho	1.227	154,7	44	146,7	198	169,2	621	170,1	195	125,8	69	202,9	99	108,8
Agosto	1.231	155,2	48	160,0	196	167,5	621	170,1	197	127,1	71	208,8	97	106,6
Setembro	1.233	155,5	47	156,7	196	167,5	619	169,6	197	127,1	73	214,7	99	108,8
Outubro	1.241	156,5	52	173,3	196	167,5	625	171,2	195	125,8	72	211,8	101	111,0
Novembro	1.241	156,5	48	160,0	192	164,1	628	172,1	204	131,6	69	202,9	100	109,9
Dezembro	1.253	158,0	47	156,7	192	164,1	637	174,5	204	131,6	71	208,8	103	113,2
Janeiro-2012	1.252	157,9	43	143,3	194	165,8	636	174,2	208	134,2	72	211,8	97	106,6
Fevereiro	1.245	157,0	42	140,0	196	167,5	636	174,2	201	129,7	73	214,7	97	106,6
Março	1.235	155,7	41	136,7	203	173,5	625	171,2	202	130,3	72	211,8	93	102,2
Abril	1.240	156,4	42	140,0	200	170,9	625	171,2	201	129,7	76	223,5	96	105,5
Mai	1.253	158,0	44	146,7	203	173,5	627	171,8	201	129,7	79	232,4	100	109,9
Varição Mensal														
Mar-2012/Abr-2012	1,0		4,8		1,5		0,3		0,0		3,9		4,2	
Varição no A no														
Mar-2012/Dez-2011	0,0		-6,4		5,7		-1,6		-1,5		11,3		-2,9	
Varição Anual														
Mar-2012/Mar-2011	2,8		-6,4		-1,5		2,8		6,9		17,9		1,0	

Fonte: Convênio: DIEESE/SEA-DE-SP/ITE-FAT/SETRAB-GDF/CODEPLAN PED-DF - Pesquisa de Emprego e Desemprego no Distrito Federal.

(1) Englobam: serviços domésticos, agricultura, pecuária e extração vegetal e mineral; embaixadas, consulados e representações políticas e outras atividades não classificadas.

(2) Em 1000 pessoas.

(3) Base: média de 2000 = 100.

NOTA: A série histórica dos índices foram revisadas da PED - Distrito Federal.

Obs.: quaisquer pequenas diferenças nos dados apresentados devem-se a arredondamentos.

Notas Metodológicas

1 - PESQUISA DE EMPREGO E DESEMPREGO NO DISTRITO FEDERAL

Área de Cobertura: A PED tem como unidade amostral o domicílio das áreas urbanas das 19 Regiões Administrativas do Distrito Federal. As informações obtidas são agrupadas da seguinte forma:

Grupo 1 - Brasília, Lago Sul e Lago Norte (Grupo de renda mais alta).

Grupo 2 - Gama, Taguatinga, Sobradinho, Planaltina, Núcleo Bandeirante, Guará, Cruzeiro, Candangolândia e Riacho Fundo (Grupo de renda intermediária).

Grupo 3 - Brazlândia, Ceilândia, Samambaia, Paranoá, São Sebastião, Santa Maria e Recanto das Emas. (Grupo de renda mais baixa).

Amostra: São selecionados em torno de 2.900 domicílios/mês sem repetições das unidades selecionadas, garantindo uma amostra efetiva de no mínimo 6.000 domicílios por trimestre.

População Pesquisada: A pesquisa coleta informações sobre todos os moradores do domicílio, sendo realizadas entrevistas individuais com as pessoas de 10 ou mais anos de idade.

Apresentação das informações: as informações são apresentadas agregadas em trimestres móveis. Por exemplo, a taxa de desemprego de Fevereiro corresponde ao trimestre móvel Dezembro, Janeiro e Fevereiro. A taxa de Março corresponde ao trimestre móvel Janeiro, Fevereiro e Março.

2 - PRINCIPAIS CONCEITOS

PIA - População em Idade Ativa: corresponde à população com 10 anos e mais.

PEA - População Economicamente Ativa: é a parcela da PIA que está ocupada ou desempregada.

Ocupados: são os indivíduos que:

- a) possuem trabalho remunerado exercido regularmente;
- b) possuem trabalho remunerado exercido de forma irregular, desde que não estejam procurando trabalho diferente do atual. Excluem-se as pessoas que, não tendo procura, exerceram de forma excepcional algum trabalho nos últimos 30 dias;
- c) possuem trabalho não remunerado de ajuda em negócios de parentes, ou remunerado em espécie/benefício, sem procura de trabalho;
- d) excluem-se as pessoas que, de forma bastante excepcional, fizeram algum trabalho nos últimos 7 dias.**

Desempregados: são os indivíduos que se encontram em uma das seguintes situações:

- a) Desemprego Aberto: pessoas que procuraram trabalho de maneira efetiva nos 30 dias anteriores ao da entrevista e não exerceram nenhum trabalho nos últimos sete (7) dias;
- b) Desemprego Oculto pelo Trabalho Precário: pessoas que realizam de forma irregular algum trabalho remunerado (ou não remunerado, em ajuda a negócio de parentes) e que procuraram efetivamente trabalho nos trinta (30) dias anteriores ao da entrevista ou nos últimos doze (12) meses;
- c) Desemprego Oculto pelo Desalento: pessoas que não possuem trabalho e nem procuraram nos últimos trinta (30) dias, por desestímulos do mercado de trabalho ou por circunstâncias fortuitas, mas apresentaram procura efetiva de trabalho nos últimos doze (12) meses.

Inativos (maiores de 10 anos): correspondem à parcela da PIA que não está ocupada ou desempregada (Inativos maiores de 10 anos = PIA - PEA).

Rendimento do Trabalho: é o rendimento monetário bruto (sem descontos de IR e previdência social) efetivamente recebido, referente ao trabalho realizado no mês imediatamente anterior ao da pesquisa.

Para os assalariados, são considerados descontos por falta etc, ou acréscimos devido a horas extras, gratificações etc. Não são computados o 13º salário e os benefícios indiretos. Para os empregadores, os autônomos e demais posições é considerada a retirada mensal, não incluindo os lucros do trabalho, da empresa ou do negócio.

3 - PRINCIPAIS INDICADORES

Taxa Global de Participação: é a relação entre a População Economicamente Ativa e a População em Idade Ativa (PEA/PIA). Indica a proporção de pessoas com 10 anos e mais incorporadas ao mercado de trabalho como ocupados ou desempregados.

Taxa de Desemprego Total: indica a proporção da PEA que se encontra na situação de desemprego aberto ou oculto.

Índice de Ocupação: indica o nível de ocupação alcançado em determinado trimestre em relação ao nível médio do ano de 2000. Este indicador é apresentado também segundo os seguintes ramos de atividade do Setor Serviços:

Serviços de Oficinas de reparação mecânica: reforma e conservação de máquinas e veículos.

Serviços de reparação, serviços de limpeza e vigilância: reparação e reforma de mobiliário, instalação elétrica e sanitária, alfaiates e costureiras sob medida.

Serviços de transporte e armazenagem: transporte rodoviário, ferroviário, aéreo e outros, assim como armazenagem de mercadorias.

Serviços Especializados: atividades dos escritórios de engenharia e arquitetura, assessoria técnica, consultoria, pesquisa, análise e processamento de dados, publicidade, jurídico, despachantes, cartório, contabilidade e outros técnicos profissionais não especificados.

Serviços creditícios e financeiros: bancos comerciais, de investimento, de seguros, do comércio de títulos e ações, organizações de cartão de crédito.

Serviços de alimentação: restaurantes, bares, lanchonetes, cafés, confeitarias, vendedores de rua (pipoqueiro, cachorro quente, acarajé, etc).

Serviços de educação: escola, pública ou particular, professores particulares, escola de línguas.

Serviços de saúde: hospitais, clínicas, consultórios, prontos-socorros, maternidades, planos de saúde, seguro de vida,.

Serviços auxiliares:

- Agricultura, aluguel de máquinas agrícolas escritórios de desenvolvimento de projetos agropecuários;
- Comércio, escritórios de representação, comissão, consignação, bolsa de mercadorias;
- Comércio e indústria em geral; serviços de proteção ao crédito, locação de máquinas e equipamentos industriais;
- Seguros, finanças e valores;
- corretagem de seguros, administração de bens móveis;
- Transporte, aeroporto, agentes de vendas de passagens, agentes de turismo, locação de veículos, rodoviária, touring, consórcio, agentes de emprego;
- Atividades econômicas, escritório de cobrança, locação de mão-de-obra.

Outros Serviços

- Serviços de comunicação; diversões, radiodifusão, e teledifusão; serviços comunitários; comércio e adm. de valores imobiliários e de imóveis; serviços de utilidade pública; serviços pessoais; e outros serviços.

Nota Técnica N°1/2003

A Secretaria de Estado e Trabalho – SETRAB, juntamente com o DIEESE e Fundação SEADE/SP procederam à atualização da série histórica da Pesquisa de Emprego e Desemprego no Distrito Federal. Desde a sua implantação, esta é a primeira vez que se procede ao ajuste das estimativas históricas da PED/DF aos resultados do Censo Demográfico. Estudos baseados nos resultados do Censo Demográfico 2000-IBGE, revelaram que as projeções demográficas da PED/DF estavam subestimadas em aproximadamente 15%.

Uma vez ajustada a série histórica da PED/DF, todos os indicadores absolutos foram alterados, não havendo, no entanto, modificações de tendências, comparando-se a série anterior com a atual. Registraram-se, ainda, discretas alterações das taxas de participação e de desemprego (em torno de 2,0%), devido à nova ponderação dos Grupos de Regiões Administrativas, ajustada ao crescimento populacional dessas regiões. Isso resultou na diminuição do peso do Grupo 1, de renda mais alta e elevação dos pesos dos Grupos 2 e 3 (de renda intermediária e baixa, respectivamente) onde os níveis de desemprego são maiores. A partir de setembro de 2003 a base da série histórica da PED/DF passa para o ano de 2000 (média anual), antes fixada na média de 1992.

MINISTÉRIO DO TRABALHO
Carlos Daudt Brizola – Ministro
GOVERNO DO DISTRITO FEDERAL
Agnelo Queiroz - Governador
SECRETARIA DE ESTADO DE TRABALHO
Washington Luiz Sousa Sales – Secretário Interino
SECRETARIA DE ESTADO DE PLANEJAMENTO E ORÇAMENTO DO DISTRITO FEDERAL
Luiz Paulo Deles Ferreira Barreto - Secretário
COMPANHIA DE PLANEJAMENTO DO DISTRITO FEDERAL - CODEPLAN
Salviano Antônio Guimarães Borges – Presidente Interino
DIRETORIA DE GESTÃO DE INFORMAÇÕES
Júlio Miragaya - Diretor
FUNDAÇÃO SISTEMA ESTADUAL DE ANÁLISE DE DADOS – SEADE/SP
Felícia Madeira – Diretora-Executiva
Atsuko Haga - Coordenadora
DEPARTAMENTO INTERSINDICAL DE ESTATÍSTICA E ESTUDOS SOCIOECONÔMICOS – DIEESE
Zenaide Honório – Presidente
Clemente Ganz Lúcio – Diretor Técnico
Lúcia Garcia – Coordenadora do Sistema PED
Clóvis Scherer – Supervisor do Escritório Regional – DF

DIEESE

COORDENAÇÃO E ANÁLISE: Adalgiza Lara Amaral.

EQUIPE DE ANÁLISE: Adalgiza Lara Amaral, Fernanda Chuerubim e Daniel Bruno Biagioni.

GERÊNCIA DE CAMPO, METODOLOGIA E TREINAMENTO: Violeta Luzia Hristov.

CODEPLAN

COORDENAÇÃO TÉCNICA

GERENTE DE ESTUDOS E PESQUISAS SOCIOECONÔMICAS: Iraci M.D. Moreira Peixoto.

COORDENADOR GERAL: Paulo Laerte Coutinho Silva.

Apoio: André Luiz Bernardes Fonseca, Elza Maria Lustosa Quaresma, Salvelina Pereira Roldão Cabral.

Núcleo de Estatística: Míriam Francisca Chaves Ferreira, Alisson Carlos da Costa Silva.

Apoio: Jorge Alves Machado, Maria das Graças de Souza, Maria Edna P. Medeiros, Maria Sueli da Silva

EQUIPE DE CONSISTÊNCIA E DIGITAÇÃO

COORDENADOR: Paulo César Antonio Batista

Equipe: Ana Maria Alves Galvão, Maria Aparecida Gonçalves, Maria da Conceição R. Silva, Sandra Moreira de Farias, Selmo Cláudio Dias.

Apoio: Lucimar Pereira Gonçalves, Maura Ferreira Cavalliari.

EQUIPE DE CRÍTICA

COORDENADORA: Mariza Gomes de O. Ribeiro

Equipe: Ângela Maria P. da Silva, Benilde Maria Rios Nunes, Leila Valerie Funke Ormieres, Márcia Maria Montenegro de Abreu, Maryângela oliveira senna, Maria José Borges, Maria Helena Marquês, Maria Tereza Botelho de Sousa, Raquel Alves Moreira, Sueli da Rocha Souza, Thelma Kreimer Guedes.

Apoio: Maria Selma Dantas, Maria de Fátima Ribeiro

PASQUALI & FREIRE

Concetta Grace Pasquali
Renato Rossi

COORDENAÇÃO DE CHECAGEM E LISTAGEM: Tomphson Luiz Haussler.

Equipe: Edna Rodrigues Costa, Elita Gurgel Freitas Filha, José Wilson dos Santos, Luiza Rosemeire, R. Dias Sousa, Marcos Antônio de Jesus Costa, Maria Eunice Nazário, Valdecy Francisco de Souza (Listador).

EQUIPE DE SUPERVISÃO DE CAMPO:

Equipe: Maria Aldina C. de Souza, Daniel Andrade Carvalho Ferreira, Jeane da Conceição Lima, Neusa Maria Silva, Regina Célia Gonsalves de Souza, Rosângela C. M. Souza.

EQUIPE DE ENTREVISTADORES:

Ana Amélia Medeiros Corrêa, Angela Cristina Costa, Antônia de Gurgel Aragão, Antonio Alves Gomes, Arnon Sousa da Silva, Bernadete Maria de Oliveira, Diana Michele de Souza, Eliana Lucia da Silva, Elizângela Rodrigues da Mota, Francisca Edna Penha da Silva Mattos, Lislayne da Silva Nascimento, Maria Delza Souza Reis, Maria Elieuzza Correa dos Santos, Núbia Vieira da Costa, Ozinei Lopes Gama, Raimilene do Socorro Rocha, Raimundo Nonato rocha dos Santos, Reginaldo Barroso de Melo, Roberto César Jacaúna, Viviane Sousa Petroceli, Wanderlúbia de C. Naous.

PESQUISA DE CAMPO E APOIO LOGÍSTICO:

Pasquali & Freire
INSTITUTO DE DESENVOLVIMENTO PROFISSIONAL E GERENCIAL

Pasquali & Freire
SHIN CA 01 Lt. 01 Salas 419/420 – Shopping Deck Norte Lago, Norte – DF
CEP 70.503-501 Tel. (061) 3468-3344