



<http://www.achetudoeregiao.com.br/go/formosa/gifs/formosa.jpg>

Formosa - GO

- Meados do **século XVIII**: primeiros registros de Formosa, atribuídos a aventureiros que acampavam nas proximidades da **Lagoa Feia**, no trajeto entre a Bahia e Minas Gerais, em busca de ouro das minas dos Guaiazes.
- **Fevereiro de 1736**: foi instalada a Estação Fiscal Registro da Lagoa Feia, por ordem do rei de Portugal, temendo a evasão do ouro e o não pagamento dos tributos.
- As primeiras casas foram erguidas por antigos moradores do Arraial de Santo Antônio, que fugiram da forte epidemia de febre amarela.
- Recebeu a denominação de **Arraial dos Couros** devido à cobertura das casas em couro de bovinos.
- A salubridade do clima e a oportunidade de bons negócios: atraíram garimpeiros e fazendeiros de outras regiões.
- **1823**: o povoado foi elevado a **Julgado**, firmando-se como centro comercial.
- **1838**: foi elevado à categoria de **Freguesia**.
- **1º de agosto 1843**: elevado a Vila, com a denominação de **Vila Formosa de Imperatriz**, pela beleza do local em homenagem à Imperatriz D. Teresa Cristina
- **1877**: passou à categoria de **cidade**, com o nome de Formosa da Imperatriz, mais tarde, apenas Formosa
- **Década de 50**: Formosa cedeu parte de seu território para formar o DF. A transferência da Capital Federal gerou grande afluxo populacional e grandes investimentos em infraestrutura, que propiciam o desenvolvimento agropecuário.
- **Após a década de 1980**: famílias vindas do sul e investimentos governamentais (Polocentro e Região Geoeconômica de Brasília), impulsionaram a criação de gado e a produção mecanizada de grãos.
- **Atualmente**: destaque na produção agropecuária, na armazenagem de grãos e na prestação de serviços; no comércio de produtos agrícolas; no turismo e na prestação de serviços educacionais.



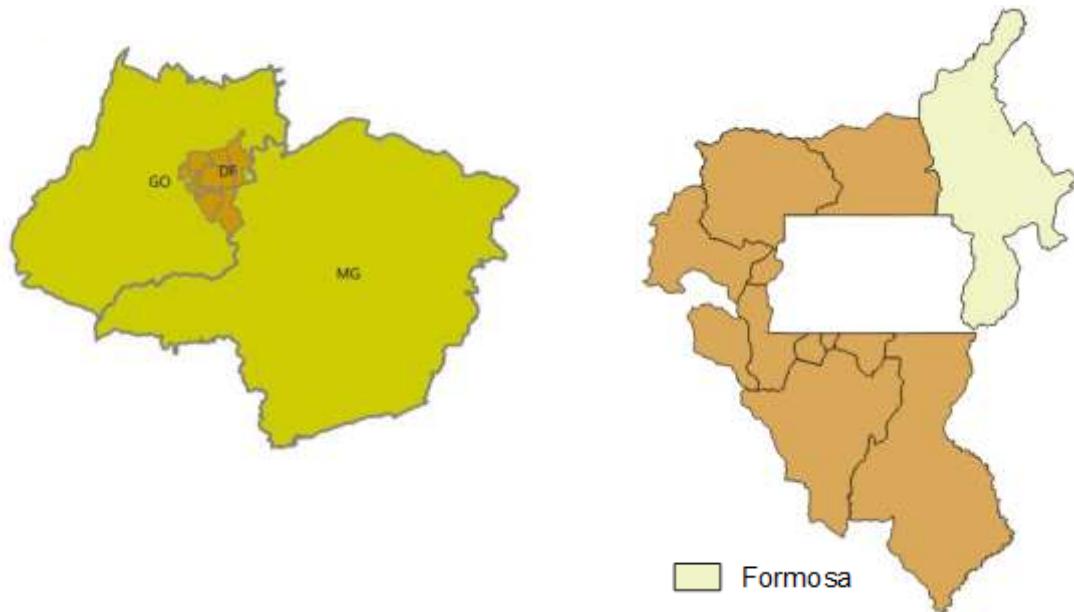
Rua principal de Formosa – GO - 1957



Praça Pedro Chagas

Fontes: Plano Diretor de Desenvolvimento Integrado Município de Formosa – GO caderno1;
www.imb.go.gov.br/perfilweb/historico; cidades.ibge.gov.br/brasil/go/formosa/historico

<https://cidades.ibge.gov.br/brasil/go/formosa/historico>

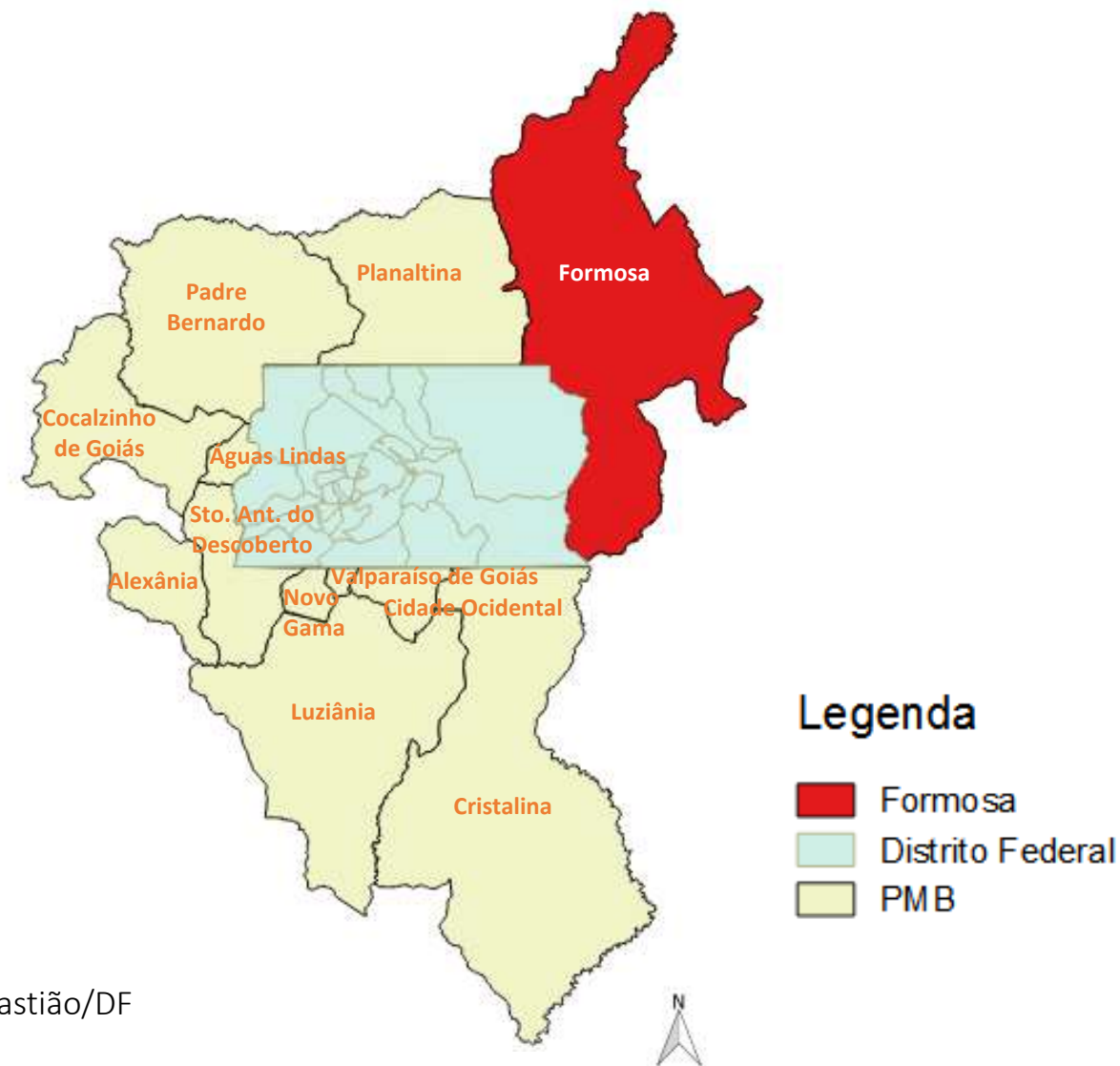


Distância da Sede Municipal à **Goiânia**: 283 Km

Distância da Sede Municipal à **Brasília**: 82 Km

Limites:

- **Norte**: São João d'Aliança/GO e Flores/GO
- **Sul**: Cabeceira Grande/MG e Cabeceiras/GO
- **Leste**: Vila Boa/GO; Buritis/MG e Cabeceiras/GO
- **Oeste**: Água Fria/GO; Planaltina/GO; RA VI–Planaltina/DF e RA XIV–S Sebastião/DF



Legenda

- Formosa
- Distrito Federal
- PMB

Fonte: Codeplan/DEURA 2016



Fonte: Google Maps

Área Territorial do Município: 5.811,788 Km²

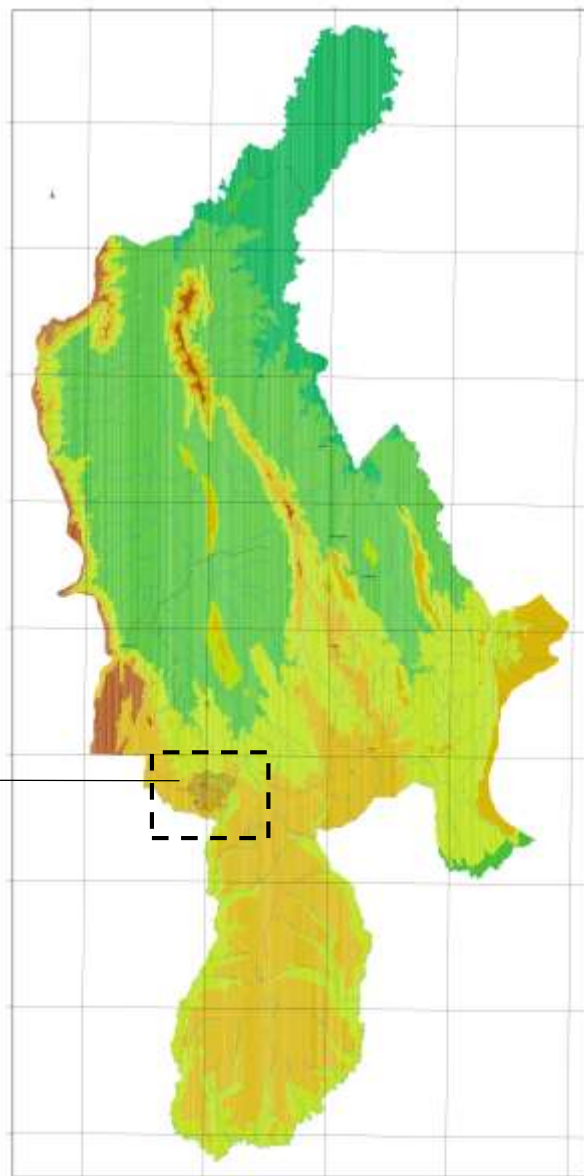
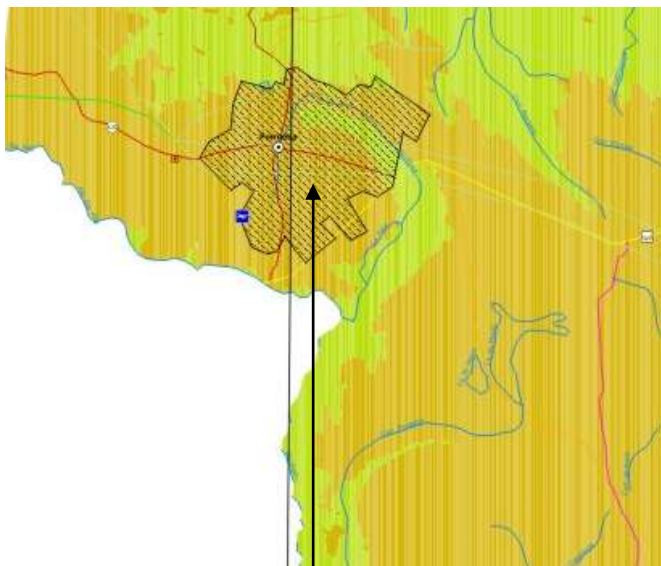
Pop. Urbana – 106.462 hab.

Fonte: PMAD/2017

Posição Geográfica:

- Altitude – 923,43
- Latitude – 15° 32' 14"
- Longitude - 47° 20' 04"

Fonte: Instituto Mauro Borges /GO www.imb.go.gov.br




Legenda:







Aeródromo



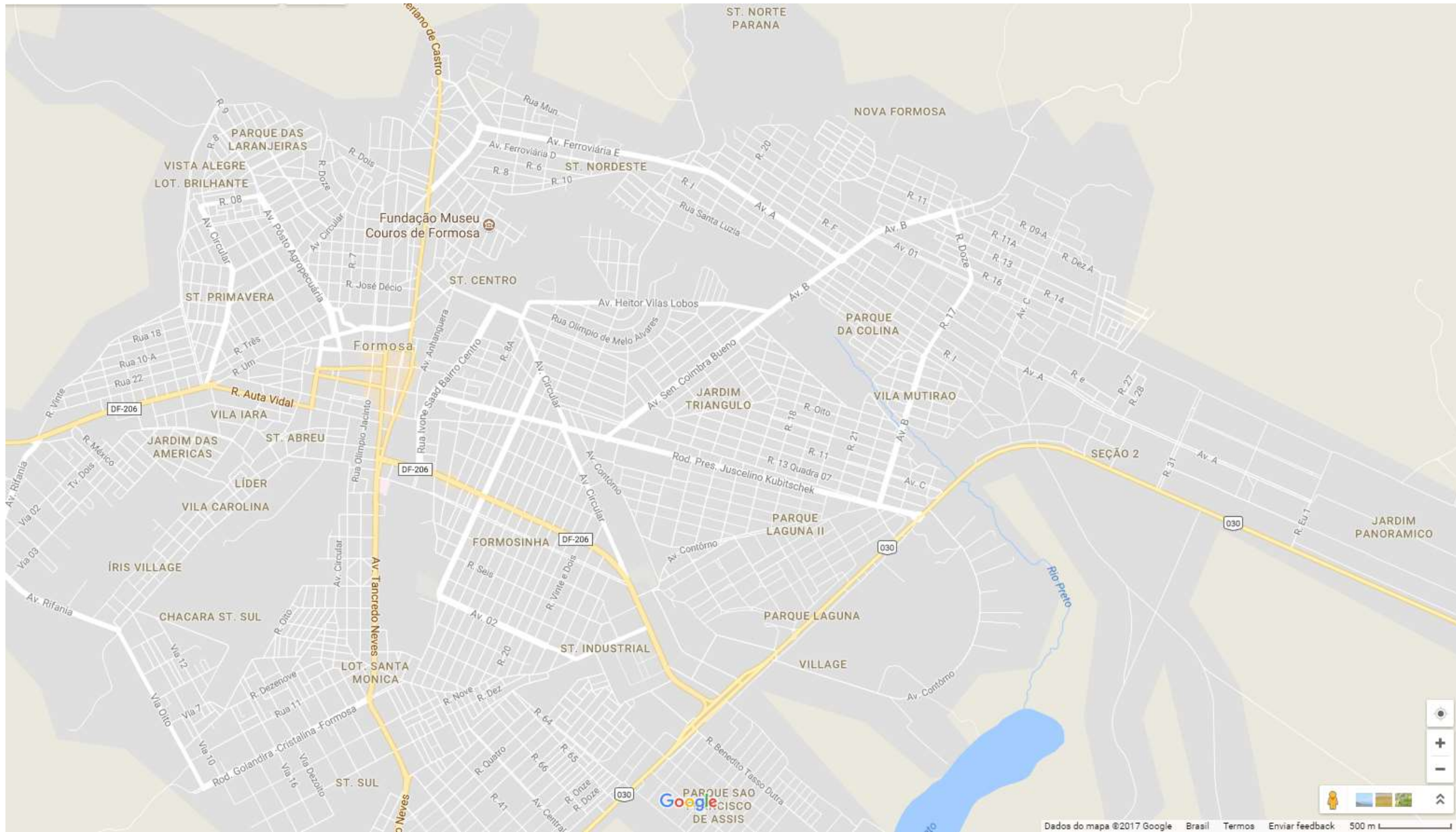
Malha viária

-  Leito Natural
-  Pavimentada Via Simples
-  Pavimentada Via Simples-Municipal

Relevo (m)

-  100-300
-  300-500
-  500-700
-  700-900
-  900-1100
-  1100-1300

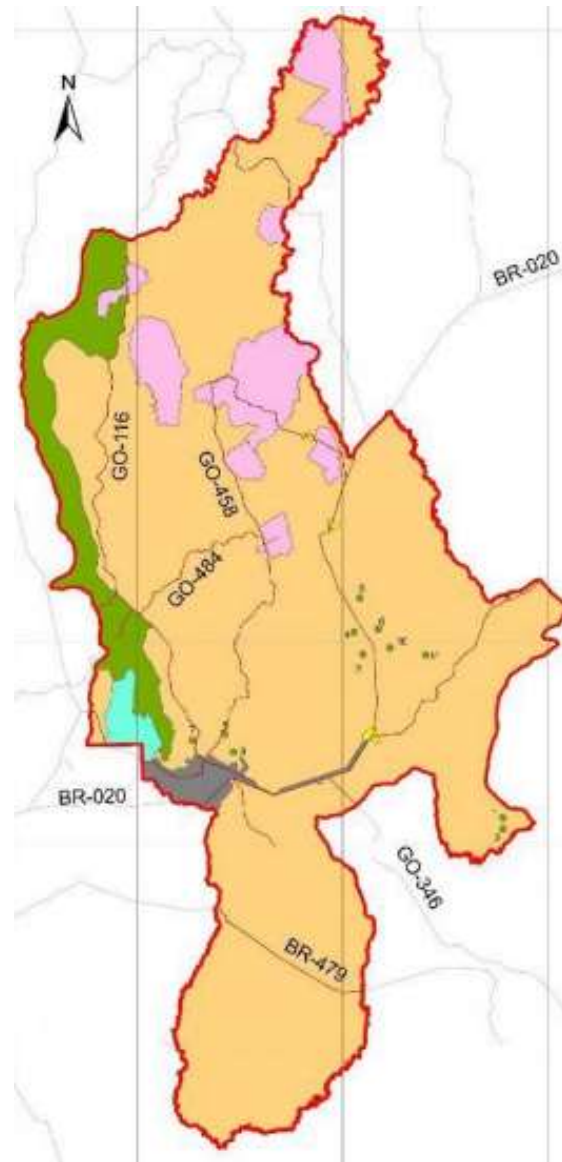
Fonte: Instituto Mauro Borges /GO www.imb.go.gov.br



Fonte: Google Maps



SETORIZAÇÃO



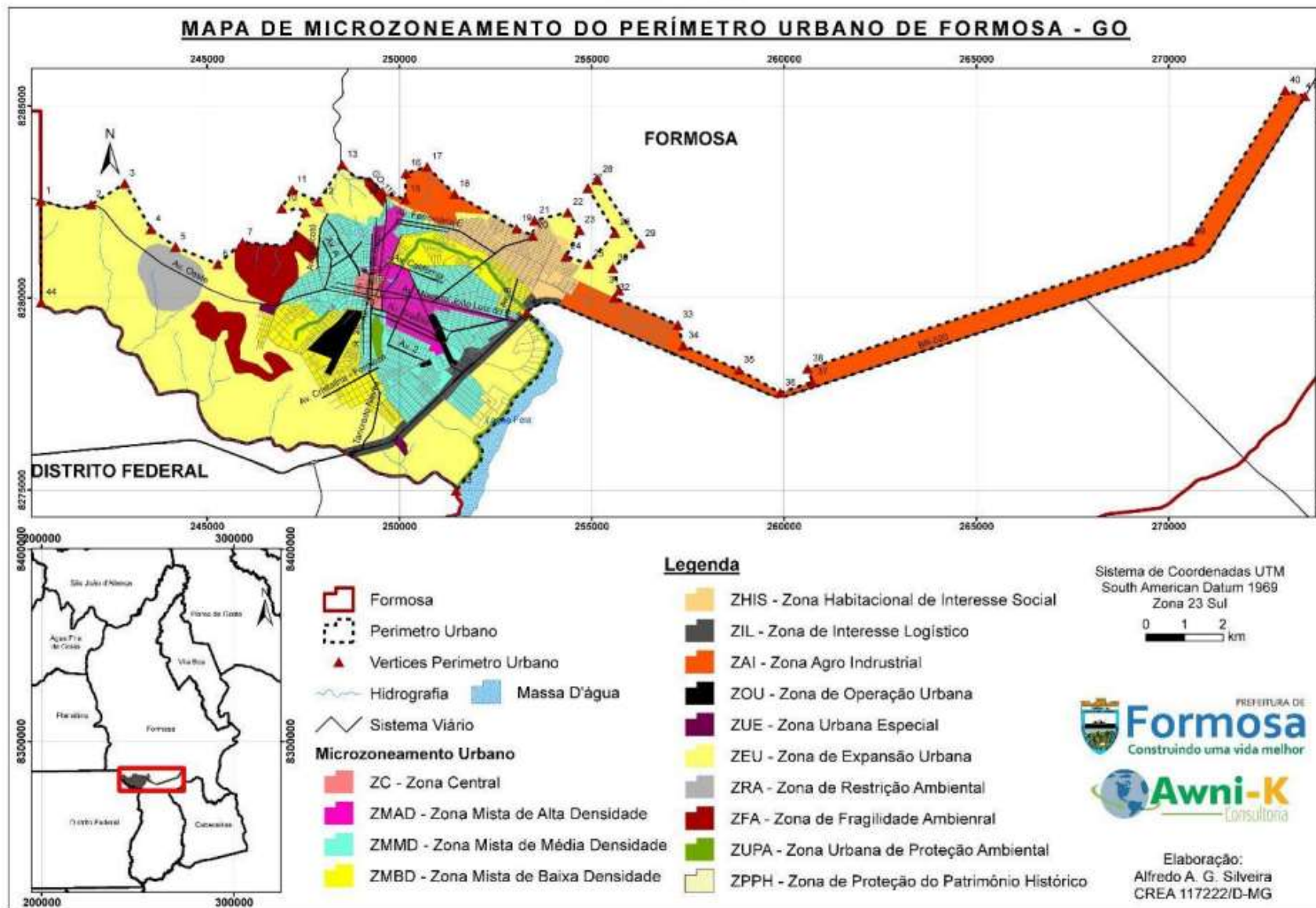
- Legenda**
- Formosa
 - Macrozonas**
 - Macrozona Rural e de Interesse Mineral
 - Macrozona Agroecológica
 - Macrozona de Interesse Turístico e Ambiental
 - Macrozona de Proteção de Manancial
 - Macrozona Urbana
 - Macrozona Urbana Distrital

Sistema de Coordenadas UTM
South American Datum 1969
Zona 23 Sul

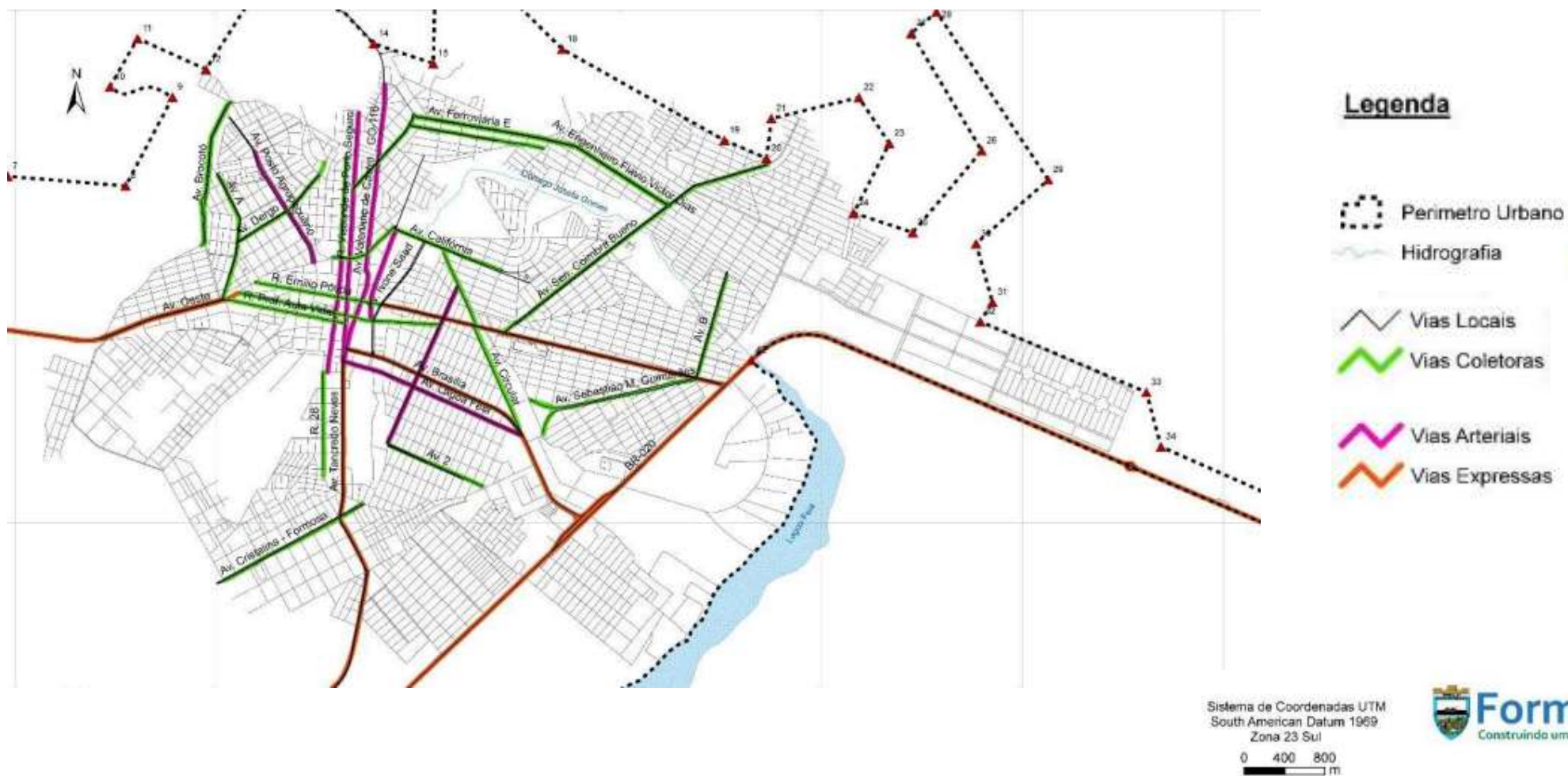


Elaboração:
Alfredo A. G. Silveira
CREA 117222/D-MG





MAPA DE HIERARQUIZAÇÃO DO SISTEMA VIÁRIO DE FORMOSA - GO

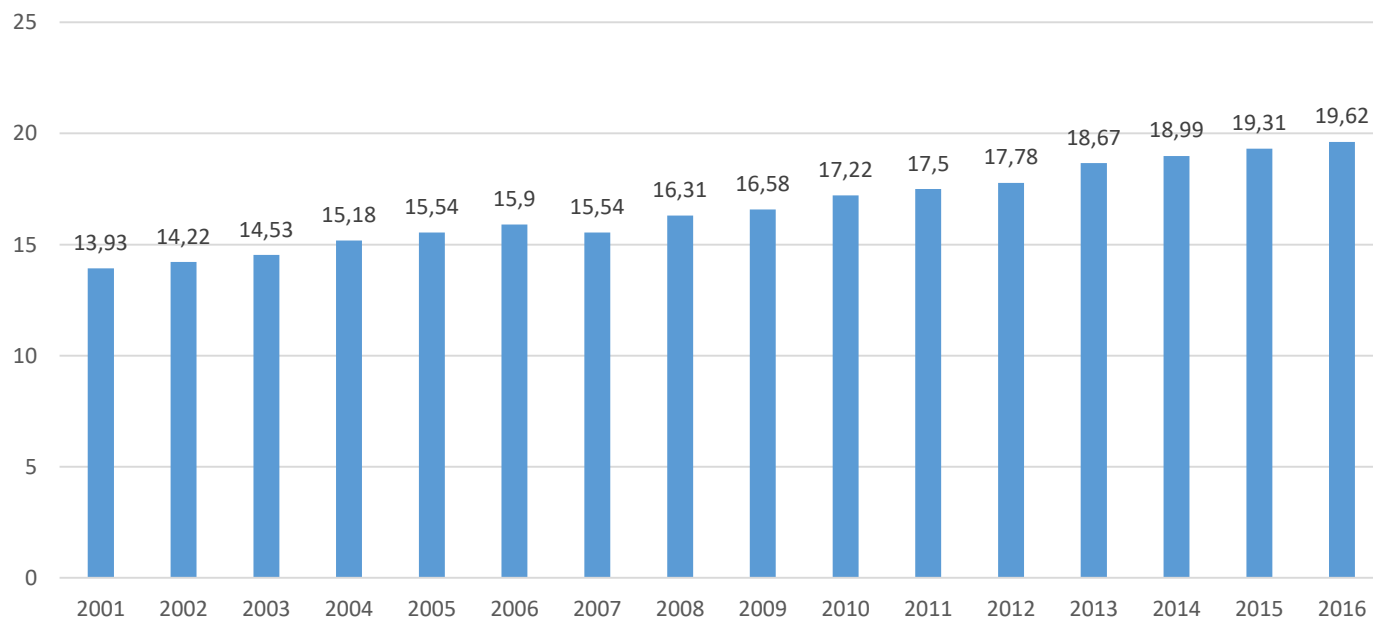


Anos	2001	2002	2003	2004	2005	2006	2007	2008	2009	2010	2011	2012	2013	2014	2015	2016	2017
População Estimada	80.919	82.545	84.353	88.147	90.247	92.331	-	94.717	96.284	-	101.730	103.322	108.503	110.388	112.236	114.036	115.789
Taxa de Crescimento Populacional (%)	-	-	-	-	2,79	2,71	1,98	2,35	2,27	2,44	2,37	2,27	2,73	2,48	2,32	2,20	2,10
Densidade Demográfica (hab./km²)	13,93	14,22	14,53	15,18	15,54	15,90	15,54	16,31	16,58	17,22	17,50	17,78	18,67	18,99	19,31	19,62	-

Nota: Os dados demográficos da tabela foram estimados pelo IMB/GO.

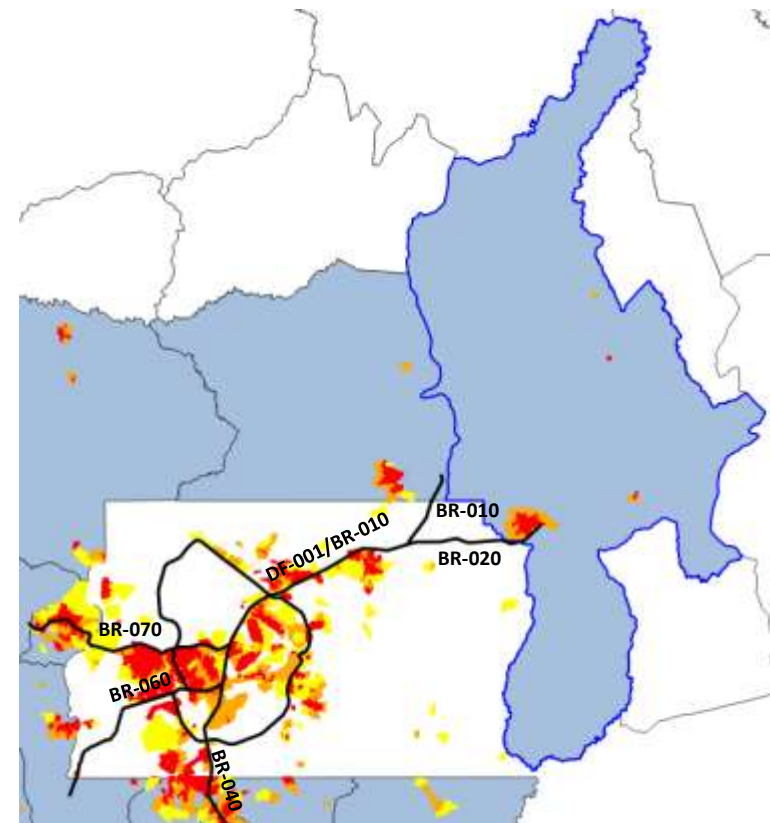
Fonte: Instituto Mauro Borges /GO www.imb.go.gov.br/

Densidade Demográfica (hab./km²)



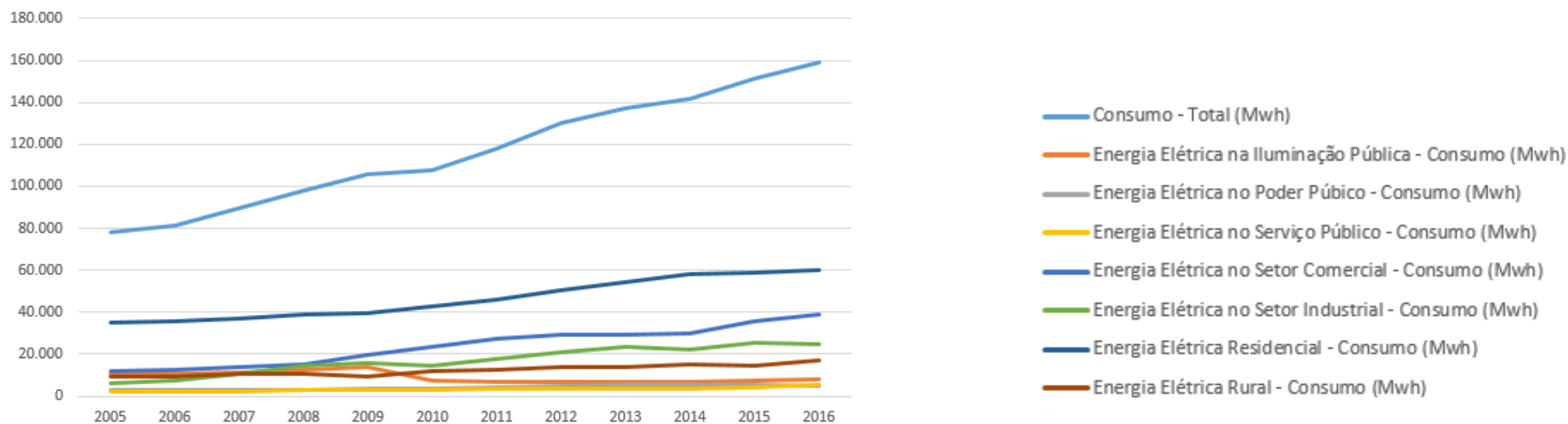
Legenda:

- Formosa
- PMB
- de 70 a 200 hab./km²
- de 201 a 1000 hab./km²
- acima de 1001 hab./km²
- principais rodovias



Energia Elétrica												
	2005	2006	2007	2008	2009	2010	2011	2012	2013	2014	2015	2016
Consumo - Total (Mwh)	78.078	81.331	89.426	97.965	105.934	107.879	117.946	130.485	137.377	141.991	151.376	159.036
Energia Elétrica na Iluminação Pública - Consumo (Mwh)	10.592	10.958	11.239	12.414	14.067	7.692	6.612	6.894	6.966	7.042	7.708	8.317
Energia Elétrica no Poder Público - Consumo (Mwh)	2.614	2.711	2.931	3.034	3.672	3.835	4.139	4.648	5.270	5.780	5.300	4.861
Energia Elétrica no Serviço Público - Consumo (Mwh)	2.067	2.109	2.440	3.169	2.947	3.191	3.426	3.833	3.391	3.546	3.907	5.209
Energia Elétrica no Setor Comercial - Consumo (Mwh)	12.012	12.648	13.949	15.175	19.962	23.744	27.119	29.223	29.385	30.090	35.984	38.843
Energia Elétrica no Setor Industrial - Consumo (Mwh)	6.305	7.472	10.711	14.373	15.897	14.539	17.679	21.092	23.788	22.286	25.305	24.767
Energia Elétrica Residencial - Consumo (Mwh)	35.051	36.025	37.182	38.792	39.713	42.925	46.194	50.651	54.397	58.255	58.638	60.085
Energia Elétrica Rural - Consumo (Mwh)	9.385	9.353	10.918	10.954	9.623	11.895	12.723	14.101	14.136	14.948	14.487	16.904

Consumo de Energia Elétrica



Fonte: Elaboração DEURA com base em dados do Instituto Mauro Borges /GO www.imb.go.gov.br/

Abastecimento de Água																	
	2000	2001	2002	2003	2004	2005	2006	2007	2008	2009	2010	2011	2012	2013	2014	2015	2016
Extensão de Redes de Água (m)	246.310	248.512	252.956	254.875	260.317	266.405	298.866	306.277	311.617	307.820	326.080	339.726	348.931	362.162	362.508	365.901	365.901
Ligações de Água (número)	16.371	17.128	18.059	18.731	19.747	20.429	21.272	22.320	23.498	24.611	26.867	28.682	30.353	31.706	33.472	34.789	35.970

NOTA: [1] Atendido pela Prefeitura
 [2] Atendido pela FUNASA
 [3] Gestão autônoma.

Atendimento de Esgoto																	
	2000	2001	2002	2003	2004	2005	2006	2007	2008	2009	2010	2011	2012	2013	2014	2015	2016
Extensão de Rede de Esgoto (m)	-	-	-	-	-	-	-	-	133.600	197.700	197.700	212.505	235.259	235.259	235.260	235.260	235.260
Ligações de Esgoto (número)	-	-	-	-	-	-	-	-	7.755	9.468	10.747	12.161	12.863	14.851	17.313	19.290	26.882

NOTA: [1] Atendido pela Prefeitura
 [2] Atendido pela FUNASA
 [3] Gestão autônoma.

Fonte: Instituto Mauro Borges /GO www.imb.go.gov.br/



Reservatório de Água SANEAGO – Formosa
 Fonte: Google Maps



ETE – Estação de Tratamento de Esgoto
<http://www.formosa.go.leg.br/institucional/fotos/>



Prefeitura Municipal de Formosa – GO



Levantamento parcial de equipamentos



Fórum de Formosa - GO



Centro de Cultura Tradição e Turismo de Formosa

Fonte: Google Maps



Rodoviária de Formosa - GO



INDICAÇÃO DE EQUIPAMENTOS

Saúde

	2000	2001	2002	2003	2004	2005	2006	2007	2008	2009	2010	2011	2012	2013	2014	2015	2016
Hospitais (número)	3	3	...	3	...	7	7	7	7	7	6	5	5	4	5	4	4
Leitos (número)	100	100	...	100	...	197	197	177	202	172	183	143	143	136	136	133	133

NOTA: Hospitais e Leitos:

- Os dados de 2003, referem-se a posição de julho

Fonte: Instituto Mauro Borges /GO www.imb.go.gov.br/



Hospital Municipal de Formosa GO

Fonte: Google Maps



Hospital São Camilo Formosa GO

Fonte: Google Maps

Dados do Instituto Mauro Borges /GO apontam a existência de **04 hospitais** na cidade e **133 leitos** em 2016.

Dados do IBGE (2009) indicam **30 estabelecimentos de saúde** cadastrados no SUS.

Estabelecimentos de Ensino

	2000	2001	2002	2003	2004	2005	2006	2007	2008	2009	2010	2011	2012	2013	2014	2015	2016
Total (número)	100	103	90	87	87	85	81	75	77	81	79	80	75	79	81	81	84
Salas de Aula Existentes - Total (número)	521	550	572	592	600	640	615	620	670	660	695	740	702	725	754	808	869

Fonte: Instituto Mauro Borges /GO www.imb.go.gov.br/



Escola Municipal Padre Geraldo GlouDEMANS Formosa GO

Fonte: Google Maps



Instituto Federal de Goiás – Campus Formosa

Fonte: Google Maps

Dados do **Instituto Mauro Borges /GO** mostram um **aumento progressivo** do número de salas de aula e estabelecimentos de ensino a partir de 2000. Em 16 anos o total de salas de aulas passou de 521 para 869, um aumento de 67%.

Agências Bancárias

	2006	2007	2009	2011	2012	2013	2014	2015	2016
Total (número)	7	7	7	7	7	9	9	9	8
Caixa Econômica Federal (número)	1	1	1	1	1	2	2	2	2
Banco do Brasil S.A (número)	1	1	1	1	1	1	1	1	1
Banco Bradesco S.A (número)	1	1	1	1	1	1	1	1	2
Banco Itaú S.A. (número)	1	1	1	1	1	2	2	2	2
Outras Agências Bancárias (número)	3	3	3	3	3	3	3	3	1

NOTA: Posições em: julho/2006; abril/2007; junho/2009; março/2011; agosto/2012; dezembro/2013.

Fonte: Instituto Mauro Borges /GO www.imb.go.gov.br/



Banco do Brasil
Fonte: Google Maps



Caixa Econômica Federal
Fonte: Google Maps

PIB e Valor Adicionado Bruto (2002 a 2015)

PIB - Produto Interno Bruto														
	2002	2003	2004	2005	2006	2007	2008	2009	2010	2011	2012	2013	2014	2015
Produto Interno Bruto a Preços Correntes - PIB (R\$ mil)	308.289	384.253	432.591	459.822	549.791	630.127	746.361	856.242	1.085.949	1.244.203	1.461.550	1.558.103	1.716.304	1.934.488
Produto Interno Bruto per Capita (R\$)	10.850,37	12.230,32	14.145,59	14.360,00	15.548	17.236

NOTA: A partir de 2010 houve nova revisão de metodologia de cálculo dos dados.

Em 2002 também houve nova metodologia e revisão dos dados.

Valor Adicionado Bruto a Preços Básicos														
	2002	2003	2004	2005	2006	2007	2008	2009	2010	2011	2012	2013	2014	2015
Total (R\$ mil)	275.481	334.820	387.855	414.961	499.573	574.812	680.239	776.508	978.245	1.114.859	1.312.690	1.399.085	1.544.738	1.737.057
Agropecuária (R\$ mil)	27.540	32.835	39.209	31.227	27.314	35.953	47.850	54.711	62.230	89.921	99.402	118.836	120.984	129.102
Indústria (R\$ mil)	18.968	26.964	34.688	45.892	52.056	62.291	71.170	100.104	158.327	168.762	184.696	195.039	180.573	233.546
Serviços (R\$ mil)	228.973	275.021	313.958	337.843	420.203	476.568	561.219	621.693	757.688	856.176	1.028.592	1.085.210	894.832	1.004.671
Administração Pública (R\$ mil)	75.590	76.513	99.136	108.563	137.900	157.675	185.331	183.325	222.517	256.416	289.154	322.692	348.349	369.738
Impostos (R\$ mil)	32.807	49.433	44.736	44.861	50.218	55.315	66.122	79.733	107.704	129.344	148.860	159.018	171.567	197.431

NOTA: A partir de 2010 houve nova revisão de metodologia de cálculo dos dados.

Em 2002 também houve nova metodologia e revisão dos dados.

Tabela adaptada

Fonte: Instituto Mauro Borges /GO www.imb.go.gov.br/



Polícia Militar Estado de Goiás – Formosa GO



Polícia Civil – Formosa GO



Corpo de Bombeiros Militar – Formosa GO



Polícia Técnico Científica - IML

Fonte: Google Maps



Rua comercial



Rua comercial



Feira Coberta

Fonte: Google Maps



Rua comercial



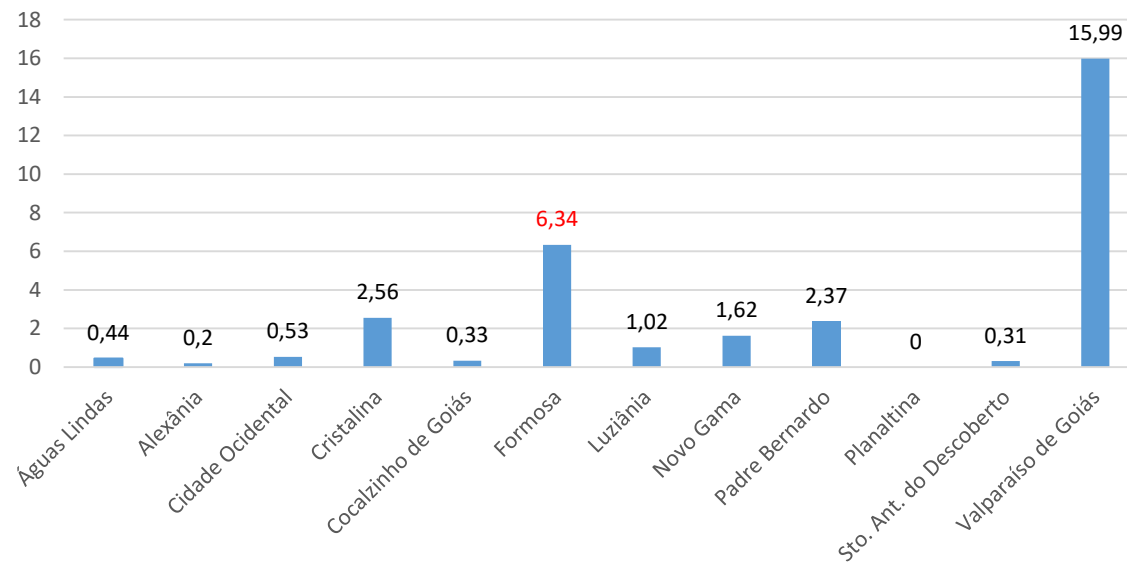
Fonte: Google Maps



ÁREAS RESIDENCIAIS



Tipo de domicílios PMAD 2013 Apartamento + Quitinete



Ano	Casas (%) Formosa	Casas (%) PMB	Casas (%) DF	Apartamento/Quitinete (%) Formosa	Apartamento/Quitinete (%) PMB	Apartamento/Quitinete (%) DF
2013	92,71	94,9	73,1	6,34	3,8	26,09

Fonte: PMAD Formosa 2013

Fonte: Google Maps



Catedral Nossa Senhora Imaculada Conceição



Catedral das Assembleias de Deus



1ª Igreja Batista

Fonte: Google Maps



EQUIPAMENTOS RELIGIOSOS



Parquinho Infantil Lago do Vovô
Foto: Mathias Cagnoni



Campo Society gramado sintético



Estádio Diogão
Fonte: <http://www.formosa.go.leg.br/institucional/fotos/pontos-turisticos-do-municipio/estadio-diogao-1.jpg/view>



Espaço esportivo

Fonte: Google Maps



Lagoa Feia



Cachoeira do Itiquira



Buraco das Araras



Cachoeira do Indaiá

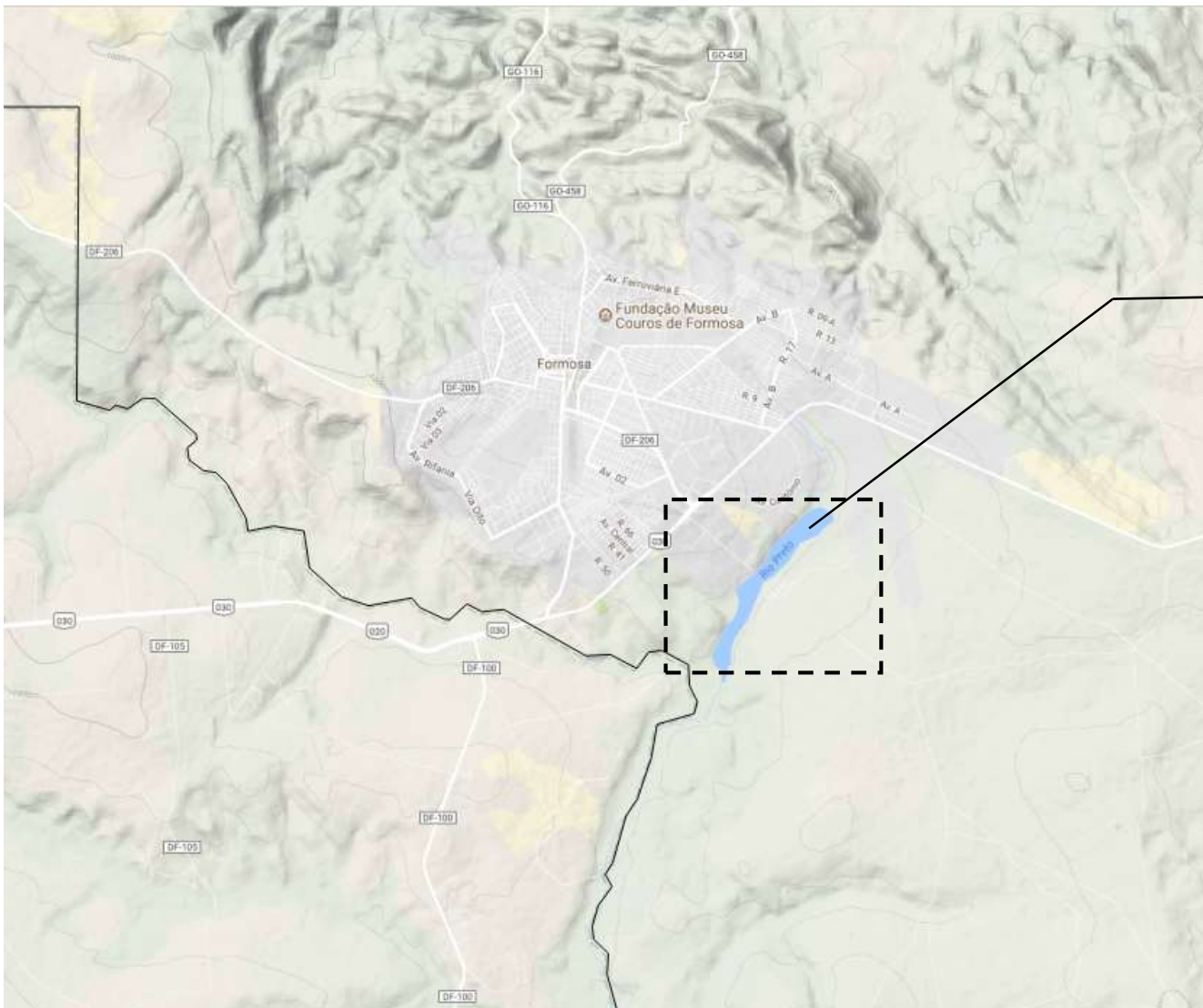


Lapa da Pedra



Buraco das Andorinhas

<http://www.formosa.go.leg.br/institucional/fotos/pontos-turisticos-do-municipio>



Fonte: Google Maps



DEURA – DIRETORIA DE ESTUDOS URBANOS E AMBIENTAIS
Diretor: Aldo Paviani

GEURB - GERÊNCIA DE ESTUDOS URBANOS

Equipe Técnica do Estudo:
Gerência de Estudos Urbanos
Sérgio Jatobá – Gerente
Eliana Klarmann
Maria Perpétua dos Santos