



PED-DF

PESQUISA DE EMPREGO E DESEMPREGO

NO DISTRITO FEDERAL

Resultados: Julho/2011

PESQUISA DE EMPREGO E DESEMPREGO NO DISTRITO FEDERAL

JULHO DE 2011

Taxa de desemprego diminui pelo terceiro mês consecutivo

De acordo com as informações captadas pela Pesquisa de Emprego e Desemprego - PED, a Taxa de Desemprego no Distrito Federal apresentou ligeiro decréscimo, ao passar de 12,7% em junho para 12,4% em julho. Esta é a menor Taxa de Desemprego para o mês de julho desde 1992, ano de início da pesquisa. A relativa estabilidade de postos de trabalho (1 mil) e a ligeira redução da População Economicamente Ativa – PEA (4 mil) implicou na queda do contingente de desempregados (5 mil). O Rendimento Médio Real para os Ocupados e Assalariados apresentou aumento de 0,8% e 1,0%, respectivamente, no mês de junho em relação a maio. Para os Trabalhadores Autônomos o aumento foi de 4,3%.

Tabela 1
Estimativas do Número de Pessoas de 10 Anos e Mais, segundo Condição de Atividade
Distrito Federal
Julho/10, Junho/11 e Julho/11

Condição de Atividade	Estimativas (em mil pessoas)			Variações			
				Absoluta (em mil pessoas)		Relativa (%)	
	Jul./10	Jun./11	Jul./11	Jul./11 Jun./11	Jul./11 Jul./10	Jul./11 Jun./11	Jul./11 Jul./10
População em Idade Ativa	2.173	2.231	2.236	5	63	0,2	2,9
População Economicamente Ativa	1.409	1.404	1.400	-4	-9	-0,3	-0,6
Ocupados	1.217	1.226	1.227	1	10	0,1	0,8
Desempregados	193	178	173	-5	-20	-2,8	-10,4
Em Desemprego Aberto	134	126	121	-5	-13	-4,0	-9,7
Em Desemprego Oculto pelo Trabalho Precário	33	29	31	2	-2	6,9	-6,1
Em Desemprego Oculto pelo Desalento	26	23	21	-2	-5	-8,7	-19,2
Inativos com 10 anos e mais	763	826	836	10	73	1,2	9,6
Taxa de Desemprego Total (em %)	13,7	12,7	12,4	-	-	-	-
Desemprego Aberto	9,5	9,0	8,7	-	-	-	-
Desemprego Oculto pelo Trabalho Precário	2,3	2,1	2,2	-	-	-	-
Desemprego Oculto pelo Desalento	1,8	1,6	1,5	-	-	-	-

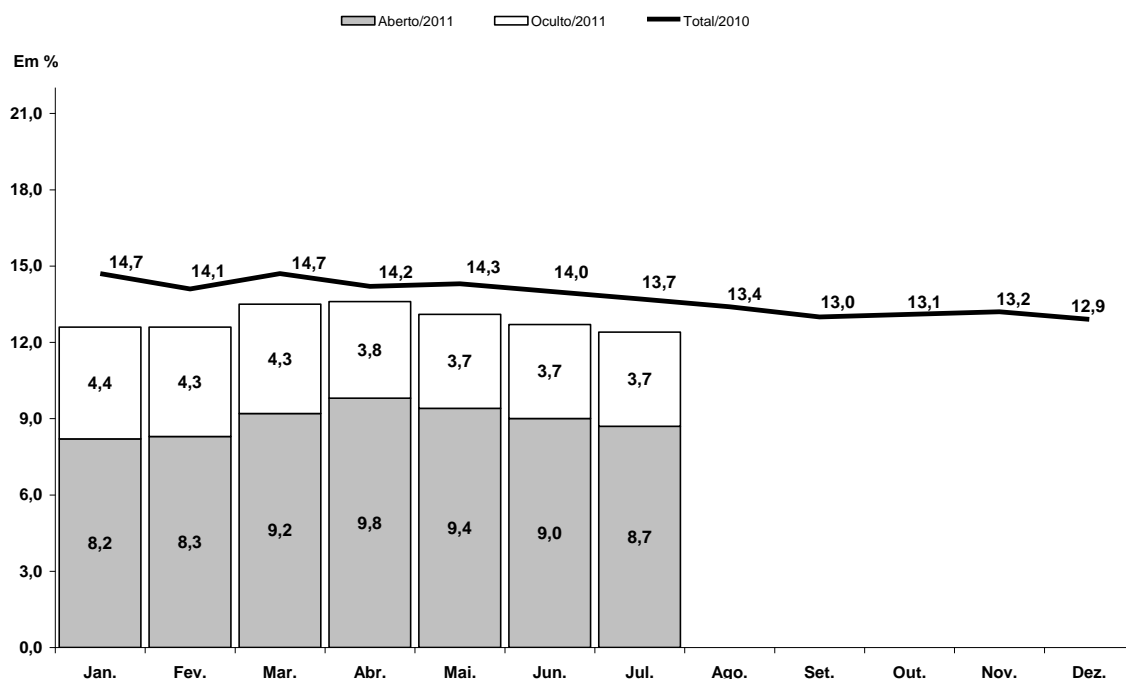
Fonte: PED-DF - Convênio SETRAB-GDF, CODEPLAN, SEADE-SP e DIEESE.
obs: quaisquer pequenas diferenças nos dados apresentados devem-se a arredondamentos.

COMPORTAMENTO DO MÊS

1. A Taxa de Desemprego Total no Distrito Federal apresentou pequena variação negativa entre os meses de junho e julho, ao passar de 12,7% para 12,4% da População Economicamente Ativa. Segundo suas componentes, o resultado decorreu da redução da Taxa de Desemprego Aberto (que passou de 9,0% para 8,7%), uma vez que a Taxa de Desemprego Oculto permaneceu estável em 3,7%. A Taxa de Desemprego Oculto pelo Trabalho Precário passou de 2,1% para 2,2% e a de Desemprego Oculto pelo Desalento passou de 1,6% para 1,5% (Tabela 1).

2. A população desempregada no Distrito Federal no mês de julho foi de 173 mil pessoas, 5 mil a menos em relação ao mês de junho. Este resultado decorre da redução no número de pessoas que entram no mercado de trabalho (4 mil) e do aumento da ocupação (1 mil). A Taxa de Participação diminuiu de 63,0% em junho para 62,6% em julho (Tabela 1, Anexo Estatístico).

Gráfico A
Taxas de Desemprego, por Tipo
Distrito Federal
2010 – 2011



Fonte: PED-DF - Convênio SETRAB-GDF, CODEPLAN, SEADE-SP e DIEESE.

Nota: a taxa de desemprego total é composta pela soma das taxas de desemprego aberto e oculto.

Obs: Quaisquer pequenas diferenças nos dados apresentados devem-se a arredondamentos.

3. O Nível Ocupacional no Distrito Federal permaneceu relativamente estável em julho. Segundo os principais Setores de Atividade analisados, este resultado deveu-se ao desempenho positivo na Construção Civil (1,5%, ou 1 mil postos de trabalho), Administração Pública (1,0%, ou 2 mil postos de trabalho) e Outros (1,0% ou 1 mil postos de trabalho). Houve recuo na Indústria (8,3% ou 4 mil postos de trabalho) (Tabela 2).

Tabela 2
Estimativas do Número de Ocupados, segundo Setores de Atividade
Distrito Federal
Julho/10, Junho/11 e Julho/11

Setores de Atividade	Estimativas (em mil pessoas)			Variações			
				Absoluta (em mil pessoas)		Relativa (%)	
	Jul./10	Jun./11	Jul./11	Jul./11 Jun./11	Jul./11 Jul./10	Jul./11 Jun./11	Jul./11 Jul./10
Total	1.217	1.226	1.227	1	10	0,1	0,8
Indústria	51	48	44	-4	-7	-8,3	-13,7
Construção Civil	64	68	69	1	5	1,5	7,8
Comércio	186	198	198	0	12	0,0	6,5
Serviços	610	620	621	1	11	0,2	1,8
Administração Pública	196	193	195	2	-1	1,0	-0,5
Outros (1)	109	98	99	1	-10	1,0	-9,2

Fonte: PED-DF - Convênio SETRAB-GDF, CODEPLAN, SEADE-SP e DIEESE.

Nota:

(1) Inclui Serviços Domésticos.

obs: quaisquer pequenas diferenças nos dados apresentados devem-se a arredondamentos.

4. O Total de Assalariados no Distrito Federal apresentou variação positiva de 0,4% no mês de julho, em decorrência do aumento no Setor Público (1,5%) e entre aqueles Com Carteira Assinada no Setor Privado (0,4%). O trabalho Autônomo aumentou 0,6% e aqueles classificados nas Demais Posições ocupacionais apresentaram redução (2,2%), assim como os Sem Carteira Assinada no Setor Privado (2,1%) (Tabela 3).

Tabela 3
Estimativas do Número de Ocupados, segundo Posição na Ocupação
Distrito Federal
Julho/10, Junho/11 e Julho/11

Posição na Ocupação	Estimativas (em mil pessoas)			Variações			
				Absoluta (em mil pessoas)		Relativa (%)	
	Jul./10	Jun./11	Jul./11	Jul./11 Jun./11	Jul./11 Jul./10	Jul./11 Jun./11	Jul./11 Jul./10
Total	1.217	1.226	1.227	1	10	0,1	0,8
Total de Assalariados (1)	868	890	894	4	26	0,4	3,0
Setor Privado	597	621	621	0	24	0,0	4,0
Com Carteira Assinada	493	524	526	2	33	0,4	6,7
Sem Carteira Assinada	104	97	95	-2	-9	-2,1	-8,7
Setor Público	271	269	273	4	2	1,5	0,7
Autônomos	167	154	155	1	-12	0,6	-7,2
Demais Posições (2)	182	182	178	-4	-4	-2,2	-2,2

Fonte: PED-DF - Convênio SETRAB-GDF, CODEPLAN, SEADE-SP e DIEESE.

Notas:

(1) Inclui os que não informaram o segmento em que trabalham.

(2) Incluem empregadores, empregados domésticos, donos de negócio familiar, trabalhadores familiares sem remuneração, profissionais liberais e outras posições ocupacionais.

obs: quaisquer pequenas diferenças nos dados apresentados devem-se a arredondamentos.

5. O Rendimento Médio Real dos Ocupados, de R\$1.941 em junho, apresentou aumento de 0,8% em relação ao mês de maio. Os Assalariados, com rendimento de R\$2.094 em junho, aumentou 1,0% em relação ao mês de maio. O Rendimento Médio Real dos assalariados Com Carteira e Sem Carteira, no setor privado, aumentou 1,8% e 6,2%, respectivamente (Tabela 4). A Massa de Rendimento Real aumentou para Ocupados e Assalariados em 1,3% e 2,6%, respectivamente (Tabela 12, Anexo Estatístico).

Tabela 4
Rendimento Médio Real (1) dos Ocupados, Assalariados, segundo Categorias
Selecionadas e Trabalhadores Autônomos
Junho/10, Maio/11 e Junho/11

Categorias Selecionadas	Rendimentos (em reais de Junho de 2011)			Variações (%)	
	Jun./10	Mai./11	Jun./11	Jun./11 Mai./11	Jun./11 Jun./10
Total de Ocupados	2.014	1.925	1.941	0,8	-3,6
Total de Assalariados (2)	2.216	2.073	2.094	1,0	-5,5
Setor Privado	1.149	1.124	1.150	2,3	0,1
Com Carteira	1.164	1.137	1.157	1,8	-0,6
Sem Carteira	1.064	1.044	1.109	6,2	4,2
Comércio	977	1.012	989	-2,3	1,2
Serviços	1.186	1.142	1.195	4,6	0,8
Setor Público	4.906	4.632	4.591	-0,9	-6,4
Trabalhadores Autônomos	1.132	1.109	1.157	4,3	2,2

Fonte: PED-DF - Convênio SETRAB-GDF, CODEPLAN, SEADE-SP e DIEESE.

Notas:

(1) Inflator Utilizado: INPC-DF - IBGE.

(2) Inclui setor público.

obs: quaisquer pequenas diferenças nos dados apresentados devem-se a arredondamentos.

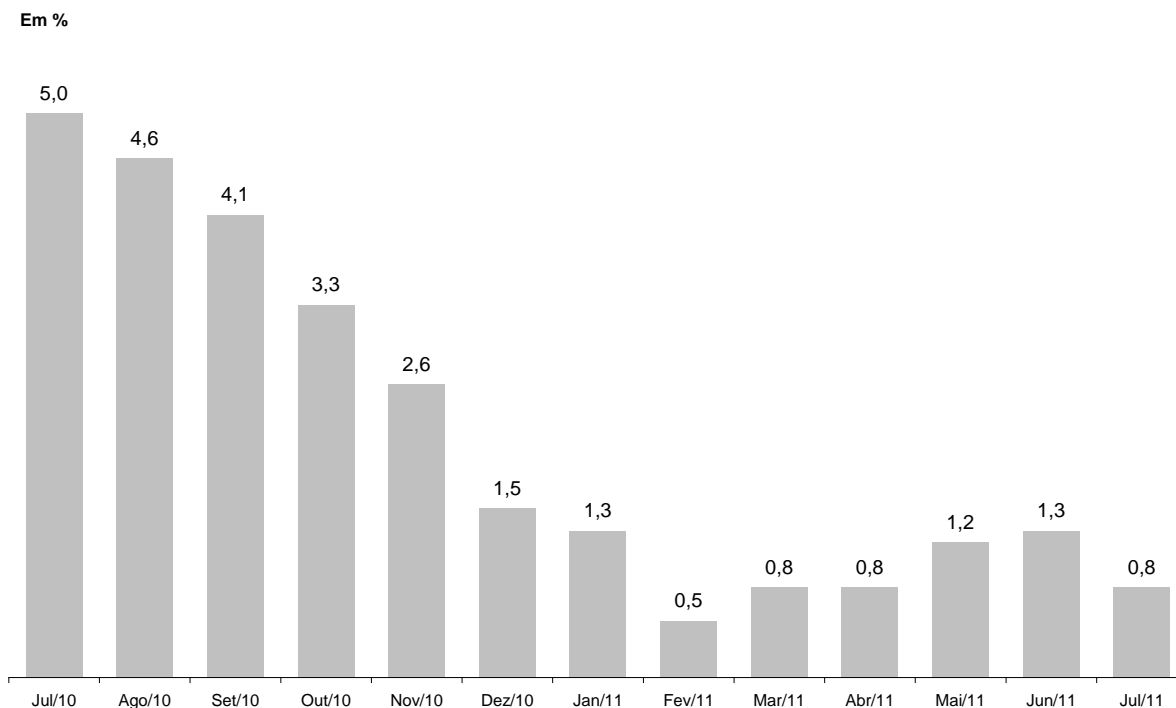
COMPORTAMENTO EM 12 MESES

6. Em relação a julho de 2010, observou-se diminuição da Taxa de Desemprego Total de 13,7% para 12,4%, em decorrência do declínio da Taxa de Desemprego Aberto (de 9,5% para 8,7%) e da Taxa de Desemprego Oculto (de 4,1% para 3,7%) (Tabela 1).

7. Nesse período, houve aumento de 10 mil postos de trabalho e a População Economicamente Ativa reduziu em 9 mil pessoas. Estes movimentos resultaram na redução do desemprego em 20 mil pessoas nos últimos 12 meses (Tabela 1). O Tempo Médio de Procura por Trabalho reduziu de 47 semanas em julho de 2010 para 45 semanas em julho de 2011.

8. Nos últimos doze meses o Nível Ocupacional aumentou em 0,8%. Os Setores de Atividade que contribuíram para esse aumento foram: Construção Civil (7,8% ou 5 mil postos de trabalho), Comércio (6,5% ou 12 mil postos de trabalho) e Serviços (1,8% ou 11 mil postos de trabalho). Os Setores de Atividade que apresentaram diminuição foram: Indústria (13,7% ou 7 mil postos de trabalho) e o agregado Outros Setores (9,2% ou 10 mil postos de trabalho) (Tabela 2).

Gráfico B
Varição anual (1) do nível de ocupação
Distrito Federal – Maio de 2010 a Maio de 2011



Fonte: PED-DF - Convênio SETRAB-GDF, CODEPLAN, SEADE-SP e DIEESE.

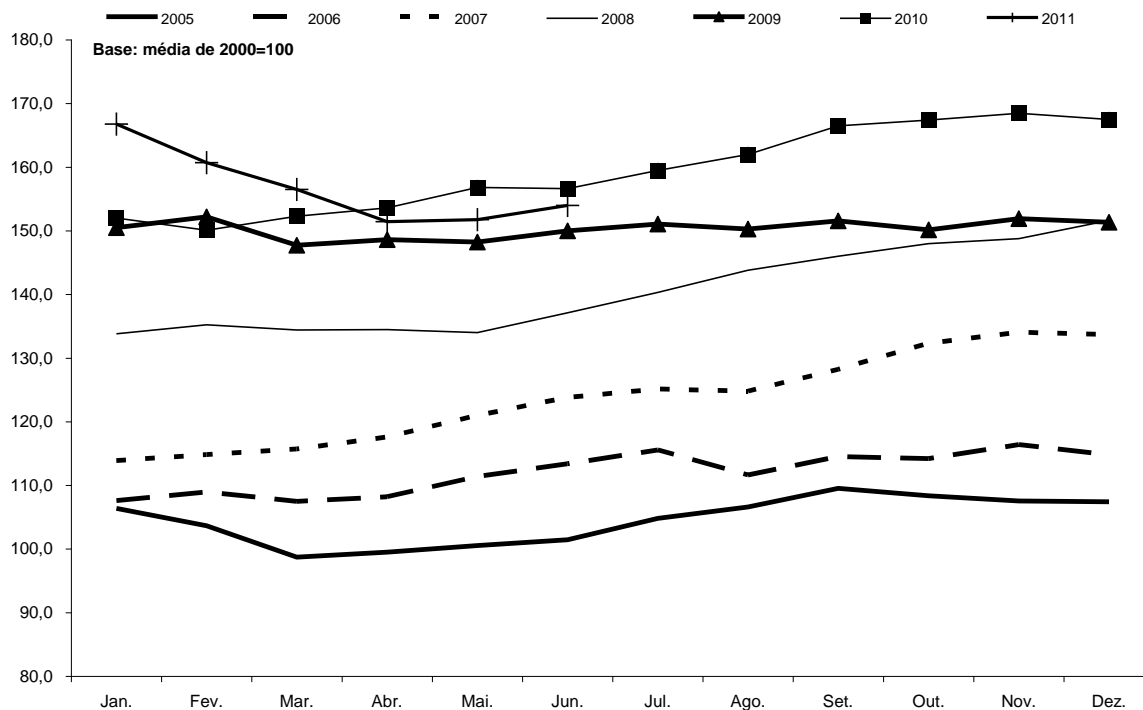
Nota:

(1) Variação relativa em relação ao mesmo mês do ano anterior.

9. O contingente de Assalariados cresceu 3,0%, no período analisado, em razão do aumento no Setor Privado (4,0%) e no Setor Público (0,7%). O desempenho positivo no segmento privado foi resultado da elevação do número de Assalariados Com Carteira Assinada (6,7%), uma vez que o de Sem Carteira Assinada diminuiu (8,7%). O Trabalho Autônomo e os classificados nas Demais Posições decresceram 7,2% e 2,2%, respectivamente (Tabela 3).

10. Entre junho de 2010 e 2011, o Rendimento Médio Real dos Ocupados diminuiu 3,6% e o dos Assalariados 5,5% (Tabela 4). A Massa de Rendimentos Real dos Ocupados decresceu 1,9% e manteve-se estável entre os Assalariados (Tabela 12, Anexo Estatístico).

Gráfico C
Índice da massa de rendimentos reais (1) dos ocupados (2)
Distrito Federal - 2005-2011



Fonte: PED-DF - Convênio SETRAB-GDF, CODEPLAN, SEADE-SP e DIEESE.

Nota:

(1) Inflator utilizado: INPC-DF - IBGE.

(2) Incluem os ocupados que não tiveram remuneração no mês e exclui os trabalhadores familiares sem remuneração salarial.

Anexo Estatístico

TABELAS

Tabela 01	Estimativa da População Total e Economicamente Ativa e dos Inativos Maiores de 10 anos, Taxas de Participação e de Desemprego Total - Distrito Federal - 1992 a 2011.
Tabela 02	Taxas de Desemprego, por Tipo e por Grupos de Regiões Administrativas - Distrito Federal - 1992 a 2011.
Tabela 03	Taxas de Desemprego, por Atributos Pessoais - Distrito Federal - 1992 a 2011.
Tabela 04	Distribuição dos Desempregados, por Atributos Pessoais - Distrito Federal - 1992 a 2011.
Tabela 05	Estimativas e Índices do Nível de Ocupação, por Setor de Atividade Econômica - Distrito Federal - 1992 a 2011.
Tabela 06	Estimativas e Índices do Nível de Ocupação, por Posição na Ocupação - Distrito Federal - 1992 a 2011.
Tabela 07	Índices do Nível de Ocupação, por Ramo de Atividade - Distrito Federal - 1992 a 2011.
Tabela 08	Distribuição dos Ocupados, por Atributos Pessoais - Distrito Federal - 1992 a 2011.
Tabela 09	Rendimento Médio Real Trimestral dos Ocupados, Assalariados e dos Autônomos no Trabalho Principal - Distrito Federal - 1992 a 2011.
Tabela 10	Rendimento Real Máximo e Mínimo dos Ocupados e dos Assalariados no Trabalho Principal - Distrito Federal - 1992 a 2011.
Tabela 11	Rendimento Médio Real dos Ocupados e dos Assalariados no Trabalho Principal - Distrito Federal - 1992 a 2011.
Tabela 12	Índices do Emprego, do Rendimento Médio Real e da Massa de Rendimentos Reais dos Ocupados e dos Assalariados - Distrito Federal - 1992 a 2011.
Tabela 13	Rendimento Médio Real dos Assalariados no Setor Público e Privado, por Setor de Atividade Econômica e Carteira de Trabalho Assinada e Não-Assinada pelo Atual Empregador- Distrito Federal - 1992 a 2011.
Tabela 14	Estimativas e Índices do Nível de Ocupação, por Setor de Atividade Econômica - Distrito Federal - 1992 a 2011.

Tabela 1
Estimativas da População Total e Economicamente Ativa e dos Inativos Maiores de 10 Anos e Taxas de Participação e de Desemprego Total
Distrito Federal
1992-2011

Períodos	População Economicamente Ativa						Inativos Maiores de 10 Anos		Taxas (%)		População Total (1)
	Total		Ocupados		Desempregados		Números Absolutos (1)	Índice (2)	Participação (PEA/PIA)	Desemprego total (DES/PEA)	
	Números Absolutos (1)	Índice (2)	Números Absolutos (1)	Índice (2)	Números Absolutos (1)	Índice (2)					
Julho -1992	729	73,3	615	77,5	114	57,0	491	82,9	59,8	15,7	1.553
Julho -1993	752	75,6	643	81,1	109	54,1	509	86,0	59,6	14,4	1.581
Julho -1994	775	78,0	663	83,6	112	55,7	528	89,1	59,5	14,4	1.622
Julho -1995	819	82,4	693	87,3	126	62,8	528	89,1	60,8	15,4	1.657
Julho -1996	857	86,2	708	89,2	149	74,1	535	90,3	61,6	17,3	1.703
Julho -1997	895	90,0	732	92,3	163	81,2	542	91,5	62,3	18,2	1.749
Julho -1998	917	92,2	732	92,3	185	92,3	567	95,7	61,8	20,2	1.804
Julho -1999	960	96,6	735	92,6	225	111,9	574	96,9	62,6	23,4	1.872
Julho -2000	996	100,2	796	100,3	200	99,7	588	99,4	62,9	20,1	1.933
Julho -2001	1.043	104,9	826	104,1	217	108,0	593	100,2	63,7	20,8	1.982
Julho -2002	1.081	108,7	857	108,1	224	111,6	608	102,7	64,0	20,7	2.050
Julho -2003	1.129	113,6	866	109,1	263	131,1	616	104,0	64,7	23,3	2.106
Julho -2004	1.162	116,9	919	115,8	243	120,9	640	108,1	64,5	20,9	2.167
Julho -2005	1.196	120,3	967	121,9	229	114,0	664	112,2	64,3	19,1	2.237
Julho -2006	1.246	125,3	1.021	128,7	225	111,9	643	108,7	65,9	18,0	2.262
Julho -2007	1.282	129,0	1.055	133,0	227	113,3	695	117,3	64,9	17,7	2.362
Julho -2008	1.341	134,9	1.129	142,3	212	105,6	709	119,8	65,4	15,8	2.430
Julho -2009	1.378	138,6	1.159	146,1	219	109,0	729	123,1	65,4	15,9	2.498
Janeiro-2010	1.397	140,5	1.192	150,2	205	102,4	742	125,4	65,3	14,7	2.512
Fevereiro	1.397	140,5	1.199	151,2	197	98,3	748	126,4	65,1	14,1	2.507
Março	1.397	140,5	1.192	150,2	205	102,0	752	127,1	65,0	14,7	2.523
Abril	1.395	140,3	1.197	150,9	198	98,7	759	128,3	64,8	14,2	2.531
Maió	1.406	141,4	1.205	151,8	201	100,3	753	127,3	65,1	14,3	2.542
Junho	1.407	141,5	1.210	152,5	197	98,3	760	128,3	64,9	14,0	2.544
Julho	1.409	141,7	1.217	153,4	193	96,0	763	128,9	64,9	13,7	2.545
Agosto	1.404	141,2	1.217	153,3	188	93,5	774	130,8	64,4	13,4	2.550
Setembro	1.413	142,1	1.230	155,0	184	91,5	771	130,2	64,7	13,0	2.559
Outubro	1.406	141,4	1.222	154,0	185	92,0	782	132,1	64,3	13,1	2.560
Novembro	1.401	140,9	1.216	153,3	185	92,0	792	133,8	63,9	13,2	2.563
Dezembro	1.385	139,3	1.206	152,0	179	89,1	812	137,1	63,1	12,9	2.558
Janeiro-2011	1.382	139,0	1.208	152,3	174	86,8	820	138,4	62,8	12,6	2.573
Fevereiro	1.380	138,8	1.205	151,9	175	87,1	828	139,8	62,5	12,7	2.578
Março	1.389	139,7	1.202	151,5	186	92,9	825	139,4	62,7	13,4	2.583
Abril	1.398	140,6	1.207	152,2	191	95,1	821	138,7	63,0	13,6	2.581
Maió	1.401	140,9	1.219	153,6	183	91,0	823	139,0	63,0	13,0	2.583
Junho	1.404	141,2	1.226	154,6	178	88,7	826	139,5	63,0	12,7	2.593
Julho	1.400	140,8	1.227	154,6	173	86,4	836	141,2	62,6	12,4	2.595
Varição Mensal											
Jul-2011/Jun-2011	-0,3		0,1		-2,8		1,2		-0,6	-2,4	0,1
Varição no Ano											
Jul-2011/Dez-2010	1,1		1,7		-3,4		3,0		-0,8	-3,9	1,4
Varição Anual											
Jul-2011/Jul-2010	-0,6		0,8		-10,4		9,6		-3,5	-9,5	2,0

Fonte: Convênio: DIEESE/SEADE-SPMTE-FAT/SETRAB-GDF/CODEPLAN. PED-DF - Pesquisa de Emprego e Desemprego no Distrito Federal.

(1) Em 1000 pessoas.

(2) Base: média de 2000 = 100.

NOTA: Estimativa da População Total elaborada através consultoria com base nas projeções do IBGE.

Obs: quaisquer pequenas diferenças nos dados apresentados devem-se a arredondamentos.

Tabela 2
Taxas de Desemprego, por Tipo e por Grupos de Regiões Administrativas
Distrito Federal
1992-2011

Em porcentagem

Períodos	Taxas de Desemprego														
	Por Tipo			Por Grupo de Regiões Administrativas											
	Total	Aberto	Oculto			Grupo 1			Grupo 2			Grupo 3			
			Total	Precário	Desalento	Total	Aberto	Oculto	Total	Aberto	Oculto	Total	Aberto	Oculto	
Julho - 1992	15,7	10,5	5,2	2,9	2,3	7,8	5,3	(1)	14,7	10,2	4,5	21,3	13,7	7,6	
Julho - 1993	14,4	9,4	5,0	2,8	2,3	6,4	4,3	(1)	13,2	8,8	4,4	20,2	12,8	7,4	
Julho - 1994	14,4	9,7	4,7	2,6	2,1	5,3	4,2	(1)	13,6	9,2	4,4	19,8	13,0	6,8	
Julho - 1995	15,4	10,7	4,7	2,7	2,0	5,9	4,4	(1)	14,3	10,0	4,3	20,9	14,3	6,7	
Julho - 1996	17,4	11,0	6,4	3,7	2,6	6,8	4,9	(1)	16,3	10,3	6,0	23,0	14,4	8,6	
Julho - 1997	18,2	10,9	7,3	4,2	3,1	8,7	6,0	(1)	16,9	10,6	6,4	23,6	13,3	10,3	
Julho - 1998	20,2	12,4	7,8	4,7	3,0	7,5	5,9	(1)	19,3	12,3	7,0	26,1	15,1	11,0	
Julho - 1999	23,4	15,4	8,0	4,7	3,3	10,4	7,4	(1)	21,1	14,7	6,4	30,8	19,2	11,6	
Julho - 2000	20,1	13,1	7,0	3,7	3,3	8,8	6,6	(1)	17,6	11,5	6,1	26,6	17,2	9,4	
Julho - 2001	20,8	13,4	7,4	3,9	3,5	9,2	6,0	(1)	18,3	12,8	5,5	27,3	16,5	10,8	
Julho - 2002	20,7	12,8	7,9	4,3	3,6	10,3	7,7	(1)	18,3	12,5	5,8	26,5	14,8	11,7	
Julho - 2003	23,3	15,1	8,2	4,6	3,5	10,2	7,6	(1)	19,7	13,8	6,0	31,0	18,8	12,2	
Julho - 2004	20,9	13,1	7,8	4,1	3,7	9,4	7,1	(1)	18,6	13,0	5,5	26,5	14,9	11,6	
Julho - 2005	19,1	12,5	6,7	3,7	3,0	11,2	8,1	(1)	16,5	11,3	5,2	23,8	14,8	9,0	
Julho - 2006	18,0	10,4	7,6	4,4	3,2	9,6	6,1	(1)	17,0	10,1	6,9	21,2	11,8	9,4	
Julho - 2007	17,7	11,8	5,9	3,2	2,7	7,4	5,7	(1)	16,3	11,8	4,5	21,6	13,2	8,4	
Julho - 2008	15,8	10,0	5,8	3,1	2,7	8,4	6,1	(1)	14,6	9,9	4,6	18,5	10,8	7,7	
Julho - 2009	15,9	10,8	5,0	2,6	2,4	7,5	5,9	(1)	14,6	10,8	3,8	18,8	11,9	6,9	
Janeiro-2010	14,7	9,7	5,0	2,6	2,4	9,1	6,6	(1)	13,4	9,8	3,6	17,0	10,1	6,8	
Fevereiro	14,1	9,6	4,5	2,2	2,3	9,0	6,5	(1)	13,0	10,0	2,9	16,1	9,9	6,3	
Março	14,7	10,1	4,5	2,1	2,5	9,3	7,2	(1)	12,6	9,8	2,8	17,5	11,0	6,5	
Abril	14,2	10,1	4,1	1,9	2,1	8,4	6,9	(1)	12,2	9,6	2,4	17,1	10,9	6,1	
Maió	14,3	10,1	4,2	2,2	2,0	7,3	5,9	(1)	12,3	9,7	2,6	17,4	11,2	6,2	
Junho	14,0	9,9	4,2	2,3	1,8	6,7	5,3	(1)	12,0	9,5	2,5	17,2	11,1	6,2	
Julho	13,7	9,5	4,1	2,3	1,8	6,5	5,0	(1)	11,7	8,9	2,7	16,8	10,9	5,9	
Agosto	13,4	9,1	4,2	2,2	2,0	7,1	5,5	(1)	11,4	8,6	2,9	16,3	10,3	5,9	
Setembro	13,0	8,6	4,4	2,2	2,1	6,9	5,3	(1)	11,0	8,3	2,7	15,8	9,5	6,3	
Outubro	13,1	8,5	4,6	2,4	2,3	7,3	5,5	(1)	10,8	8,2	2,6	16,2	9,3	6,9	
Novembro	13,2	8,6	4,6	2,3	2,3	7,0	5,4	(1)	10,5	8,1	2,4	16,6	9,6	7,0	
Dezembro	12,9	8,5	4,4	2,2	2,3	6,7	5,2	(1)	10,4	7,9	2,6	16,2	9,6	6,6	
Janeiro-2011	12,6	8,2	4,4	2,0	2,4	7,1	5,1	(1)	9,6	7,1	2,5	16,2	9,6	6,6	
Fevereiro	12,7	8,3	4,3	2,0	2,4	7,0	5,0	(1)	10,0	7,4	2,6	16,0	9,7	6,3	
Março	13,4	9,2	4,3	2,1	2,2	7,7	5,8	(1)	10,3	7,9	2,5	17,2	10,9	6,3	
Abril	13,6	9,8	3,8	2,0	1,8	7,2	6,0	(1)	11,3	8,9	2,4	16,9	11,3	5,6	
Maió	13,0	9,4	3,7	2,0	1,6	7,2	5,9	(1)	10,6	8,4	2,2	16,1	10,8	5,3	
Junho	12,7	9,0	3,7	2,1	1,6	6,8	5,4	(1)	10,5	8,2	2,2	15,6	10,3	5,3	
Julho	12,4	8,7	3,7	2,2	1,5	6,6	4,9	(1)	10,2	8,0	2,2	15,3	10,0	5,4	
Variación Mensal															
Jul-2011/Jun-2011	-2,4	-3,3	0,0	4,8	-6,3	-2,9	-9,3	-	-2,9	-2,4	0,0	-1,9	-2,9	1,9	
Variación no Ano															
Jul-2011/Dez-2010	-3,9	2,4	-15,9	0,0	-34,8	-1,5	-5,8	-	-1,9	1,3	-15,4	-5,6	4,2	-18,2	
Variación Anual															
Jul-2011/Jul-2010	-9,5	-8,4	-9,8	-4,3	-16,7	1,5	-2,0	-	-12,8	-10,1	-18,5	-8,9	-8,3	-8,5	

Fonte: Convênio: DIEESE/SEADE-SP/MTE-FAT/SETRAB-GDF/CODEPLAN. PED-DF - Pesquisa de Emprego e Desemprego no Distrito Federal.

(1) A amostra não comporta a desagregação para esta categoria.

Obs 1.: Grupo 1: Grupo de Regiões Administrativas de renda mais alta (Brasília, Lago Sul e Lago Norte);

Grupo 2: Grupo de Regiões Administrativas de renda intermediária (Gama, Taguatinga, Sobradinho, Planaltina, Núcleo Bandeirante, Guará, Cruzeiro, Candangolândia e Riacho Fundo);

Grupo 3: Grupo de Regiões Administrativas de renda mais baixa (Brazlândia, Ceilândia, Samambaia, Paranoá, São Sebastião, Santa Maria e Recanto das Emas).

Obs 2.: quaisquer pequenas diferenças nos dados apresentados devem-se a arredondamentos.

Tabela 3
Taxas de Desemprego, por Atributos Pessoais
Distrito Federal
1992-2011

Em porcentagem

Períodos	Taxas de Desemprego												
	Total	Sexo		Faixa Etária						Posição no Domicílio		Raça/Cor	
		Homens	Mulheres	10 a 15 Anos	16 a 24 Anos	25 a 39 Anos	40 a 49 Anos	50 a 59 Anos	60 Anos e Mais	Chefe	Demais Membros	Negros	Não-Negros
Julho - 1992	15,7	14,1	17,7	35,3	26,6	11,6	7,3	(1)	(1)	7,8	21,4	18,9	13,5
Julho - 1993	14,4	12,4	16,9	38,8	24,6	11,2	5,3	(1)	(1)	6,5	20,2	16,5	13,1
Julho - 1994	14,4	12,7	16,5	39,0	25,6	10,9	5,5	(1)	(1)	7,1	19,7	17,3	12,6
Julho - 1995	15,4	14,8	16,1	41,4	26,5	11,0	8,2	(1)	(1)	8,3	20,2	18,3	13,0
Julho - 1996	17,4	15,9	19,0	49,1	29,1	12,9	7,9	8,7	(1)	8,9	23,1	19,9	14,8
Julho - 1997	18,2	15,8	20,9	54,7	30,0	13,8	9,9	8,5	(1)	9,1	24,3	19,3	16,7
Julho - 1998	20,2	18,1	22,5	62,3	32,7	16,1	10,4	9,9	(1)	11,2	26,6	21,2	18,4
Julho - 1999	23,4	20,7	26,3	67,8	37,8	19,2	12,9	10,6	(1)	13,2	30,6	25,3	20,5
Julho - 2000	20,1	18,1	22,3	57,7	34,0	16,2	9,4	8,7	(1)	11,3	26,5	22,5	16,8
Julho - 2001	20,8	17,1	24,7	60,6	35,9	16,6	10,9	10,4	(1)	11,4	27,5	22,9	17,1
Julho - 2002	20,7	18,5	23,0	59,0	35,9	16,1	11,6	10,5	(1)	11,3	27,5	23,0	17,1
Julho - 2003	23,3	20,4	26,3	75,6	41,1	18,1	12,4	10,9	(1)	12,3	31,0	25,9	17,9
Julho - 2004	20,9	18,0	23,9	69,6	37,8	15,9	11,4	8,8	(1)	9,7	28,6	22,4	17,8
Julho - 2005	19,1	16,1	22,2	79,2	35,1	15,4	9,9	7,3	(1)	9,9	25,8	20,0	17,3
Julho - 2006	18,0	15,5	20,6	63,6	33,8	15,0	8,9	7,4	(1)	8,7	24,3	19,3	15,8
Julho - 2007	17,7	15,0	20,5	73,1	34,6	14,3	8,8	5,9	(1)	8,5	24,3	19,4	14,5
Julho - 2008	15,8	13,1	18,6	75,9	31,3	12,9	8,1	5,0	(1)	6,9	22,1	17,3	13,7
Julho - 2009	15,9	12,9	19,0	73,3	32,6	12,8	7,5	5,4	(1)	6,5	22,3	16,9	14,0
Janeiro-2010	14,7	12,4	17,0	75,2	30,9	12,1	6,9	3,8	(1)	5,8	20,9	15,6	12,6
Fevereiro	14,1	11,5	16,9	74,9	28,9	11,9	6,2	3,7	(1)	5,8	20,0	15,1	12,0
Março	14,7	11,8	17,7	78,4	30,1	12,2	6,1	3,6	(1)	5,9	20,9	15,5	12,7
Abril	14,2	11,1	17,4	77,2	29,4	11,4	6,2	4,0	(1)	5,7	20,2	15,0	12,4
Maió	14,3	11,4	17,3	79,9	30,3	11,6	5,5	3,9	(1)	5,5	20,6	15,3	12,1
Junho	14,0	11,1	17,0	80,7	29,6	11,4	5,6	4,4	(1)	5,3	20,2	14,9	12,1
Julho	13,7	10,3	17,1	82,9	28,5	11,3	5,5	3,7	(1)	4,9	19,8	14,3	12,2
Agosto	13,4	10,0	16,9	82,8	27,5	10,7	6,4	3,5	(1)	5,0	19,2	14,1	11,8
Setembro	13,0	10,0	16,1	77,3	27,7	10,5	6,0	3,2	(1)	5,1	18,6	13,7	11,5
Outubro	13,1	10,4	16,0	74,9	28,6	10,3	6,5	3,7	(1)	5,3	18,7	14,0	11,3
Novembro	13,2	10,3	16,1	75,3	28,6	10,7	6,2	4,2	(1)	5,3	18,8	13,7	12,0
Dezembro	12,9	9,9	16,1	75,9	28,3	10,4	6,1	3,9	(1)	5,3	18,4	13,6	11,5
Janeiro-2011	12,6	9,4	16,0	75,4	27,0	10,6	6,0	4,0	(1)	5,3	18,0	13,3	11,1
Fevereiro	12,7	9,9	15,7	72,9	26,9	10,2	6,7	4,0	(1)	5,4	18,0	13,6	10,9
Março	13,4	10,8	16,2	73,9	27,3	11,1	7,1	4,9	(1)	5,6	19,1	14,3	11,6
Abril	13,6	11,1	16,3	75,7	27,3	11,1	7,5	5,5	(1)	6,1	19,0	14,4	12,1
Maió	13,0	10,5	15,7	78,3	26,7	11,0	6,4	4,9	(1)	5,4	18,6	13,7	11,5
Junho	12,7	9,9	15,7	79,9	26,7	10,0	6,4	4,9	(1)	5,2	18,0	13,4	10,9
Julho	12,4	10,0	14,9	75,5	26,8	10,0	5,6	5,3	(1)	4,9	17,8	13,2	10,5
Varição Mensal													
Jul-2011/Jun-2011	-2,4	1,0	-5,1	-5,5	0,4	0,0	-12,5	8,2	-	-5,8	-1,1	-1,5	-3,7
Varição no Ano													
Jul-2011/Dez-2010	-3,9	1,0	-7,5	-0,5	-5,3	-3,8	-8,2	35,9	-	-7,5	-3,3	-2,9	-8,7
Varição Anual													
Jul-2011/Jul-2010	-9,5	-2,9	-12,9	-8,9	-6,0	-11,5	1,8	43,2	-	0,0	-10,1	-7,7	-13,9

Fonte: Convênio: DIEESE/SEADE-SP/MTE-FAT/SETRAB-GDF/CODEPLAN. PED-DF - Pesquisa de Emprego e Desemprego no Distrito Federal.

(1) A amostra não comporta a desagregação para esta categoria.

Obs.: quaisquer pequenas diferenças nos dados apresentados devem-se a arredondamentos.

Tabela 4
Distribuição dos Desempregados, por Atributos Pessoais
Distrito Federal
1992-2011

Em porcentagem

Períodos	Distribuição dos Desempregados												
	Total	Sexo		Faixa Etária						Posição no Domicílio		Raça/Cor	
		Homens	Mulheres	10 a 15 Anos	16 a 24 Anos	25 a 39 Anos	40 a 49 Anos	50 a 59 Anos	60 Anos e Mais	Chefe	Demais Membros	Negros	Não-Negros
Julho - 1992	100,0	50,2	49,8	6,8	50,2	31,9	7,2	(1)	(1)	20,8	79,2	49,1	50,9
Julho - 1993	100,0	47,2	52,8	7,0	50,3	33,8	5,7	(1)	(1)	18,9	81,1	45,0	55,0
Julho - 1994	100,0	48,4	51,6	6,4	50,8	32,7	6,4	(1)	(1)	20,5	79,5	47,0	53,0
Julho - 1995	100,0	51,3	48,7	6,9	50,7	30,0	9,1	(1)	(1)	21,8	78,2	53,8	46,2
Julho - 1996	100,0	48,4	51,6	6,7	50,2	30,8	7,7	3,6	(1)	20,6	79,4	57,7	42,3
Julho - 1997	100,0	45,7	54,3	6,3	48,2	32,5	8,9	3,3	(1)	20,0	80,0	60,7	39,3
Julho - 1998	100,0	47,1	52,9	6,2	46,7	34,1	8,9	3,4	(1)	23,2	76,8	66,8	33,2
Julho - 1999	100,0	45,2	54,8	4,3	46,3	35,6	9,5	3,1	(1)	23,4	76,6	65,6	34,4
Julho - 2000	100,0	46,8	53,2	4,1	48,0	35,7	8,0	2,9	(1)	23,4	76,6	64,9	35,1
Julho - 2001	100,0	42,3	57,7	3,1	48,9	33,9	9,3	3,9	(1)	22,7	77,3	69,7	30,3
Julho - 2002	100,0	45,8	54,2	2,9	49,2	32,9	10,1	4,0	(1)	22,7	77,3	68,6	31,4
Julho - 2003	100,0	44,2	55,8	3,2	49,7	32,9	9,4	4,0	(1)	21,8	78,2	75,0	25,0
Julho - 2004	100,0	43,3	56,7	4,3	49,5	32,5	9,6	3,5	(1)	18,9	81,1	71,9	28,1
Julho - 2005	100,0	42,3	57,7	3,3	48,4	34,2	9,5	3,4	(1)	21,6	78,4	70,1	29,9
Julho - 2006	100,0	43,5	56,5	3,7	47,6	34,5	9,5	4,0	(1)	19,6	80,4	68,5	31,5
Julho - 2007	100,0	42,4	57,6	4,7	47,3	34,0	9,7	3,3	(1)	19,7	80,3	72,0	28,0
Julho - 2008	100,0	42,4	57,6	5,6	45,8	33,9	10,3	3,3	(1)	18,1	81,9	64,7	35,3
Julho - 2009	100,0	41,1	58,9	6,6	45,8	33,6	9,6	3,8	(1)	16,6	83,4	69,2	30,8
Janeiro-2010	100,0	42,3	57,7	6,2	46,9	33,8	9,9	2,8	(1)	16,2	83,8	74,0	26,0
Fevereiro	100,0	41,1	58,9	6,8	45,6	35,1	9,2	2,8	(1)	16,8	83,2	74,4	25,6
Março	100,0	41,1	58,9	7,9	45,5	34,6	8,5	2,7	(1)	16,7	83,3	73,4	26,6
Abril	100,0	40,0	60,0	7,9	45,7	33,6	8,9	3,1	(1)	16,6	83,4	73,0	27,0
Mai	100,0	40,6	59,4	7,9	46,7	33,6	7,9	3,0	(1)	16,0	84,0	74,1	25,9
Junho	100,0	40,1	59,9	7,4	46,9	33,2	8,3	3,4	(1)	15,8	84,2	73,6	26,4
Julho	100,0	38,3	61,7	7,2	47,0	33,6	8,5	2,9	(1)	14,8	85,2	72,9	27,1
Agosto	100,0	37,8	62,2	7,5	46,4	32,5	10,3	2,8	(1)	15,5	84,5	72,5	27,5
Setembro	100,0	39,1	60,9	6,6	47,3	33,4	9,6	2,8	(1)	16,1	83,9	71,9	28,1
Outubro	100,0	40,2	59,8	5,9	47,6	32,7	10,1	3,3	(1)	16,6	83,4	72,7	27,3
Novembro	100,0	40,0	60,0	5,6	46,6	34,3	9,6	3,7	(1)	16,9	83,1	70,9	29,1
Dezembro	100,0	39,5	60,5	6,1	46,5	33,7	9,7	3,6	(1)	17,1	82,9	71,0	29,0
Janeiro-2011	100,0	38,7	61,3	6,3	44,4	35,4	9,8	3,6	(1)	17,7	82,3	70,5	29,5
Fevereiro	100,0	40,3	59,7	6,9	43,8	34,0	11,1	3,6	(1)	17,9	82,1	71,3	28,7
Março	100,0	40,9	59,1	6,6	42,4	35,1	11,1	4,0	(1)	17,5	82,5	71,6	28,4
Abril	100,0	41,4	58,6	6,9	42,6	33,6	11,6	4,6	(1)	18,7	81,3	71,9	28,1
Mai	100,0	41,2	58,8	6,2	43,5	35,0	10,2	4,4	(1)	17,3	82,7	72,6	27,4
Junho	100,0	40,4	59,6	6,3	44,9	33,0	10,4	4,6	(1)	16,9	83,1	74,3	25,7
Julho	100,0	42,2	57,8	5,9	44,8	34,1	9,5	4,9	(1)	16,4	83,6	74,3	25,7

Fonte: Convênio: DIEESE/SEADE-SP/MTE-FAT/SETRAB-GDF/CODEPLAN. PED-DF - Pesquisa de Emprego e Desemprego no Distrito Federal.

(1) A amostra não comporta a desagregação para esta categoria.

Obs.: quaisquer pequenas diferenças nos dados apresentados devem-se a arredondamentos.

Tabela 5
Estimativas e Índices do Nível de Ocupação, por Setor de Atividade Econômica
Distrito Federal
1992-2011

Períodos	Total		Indústria de transformação		Comércio		Serviços		Outros (1)	
	Números Absolutos (2)	Índice (3)	Números Absolutos (2)	Índice (3)	Números Absolutos (2)	Índice (3)	Números Absolutos (2)	Índice (3)	Números Absolutos (2)	Índice (3)
Julho - 1992	615	77,5	28	92,5	88	75,1	384	73,9	115	91,5
Julho - 1993	643	81,1	23	75,0	94	80,5	404	77,7	122	97,2
Julho - 1994	663	83,6	22	71,3	100	85,1	421	80,9	121	96,5
Julho - 1995	693	87,3	26	84,8	101	85,7	446	85,8	120	95,8
Julho - 1996	708	89,2	39	127,9	106	90,2	441	84,7	122	97,5
Julho - 1997	732	92,3	35	117,1	108	92,2	458	88,0	131	104,1
Julho - 1998	732	92,3	30	99,6	110	94,1	461	88,6	131	104,2
Julho - 1999	735	92,6	29	95,1	102	87,0	477	91,6	128	101,6
Julho - 2000	796	100,3	29	96,1	119	101,2	516	99,2	132	105,0
Julho - 2001	826	104,1	32	104,7	121	103,3	551	106,0	121	96,8
Julho - 2002	857	108,1	32	106,5	133	113,1	559	107,5	133	106,2
Julho - 2003	866	109,1	31	102,2	139	118,3	576	110,7	120	95,8
Julho - 2004	919	115,8	37	122,6	143	121,5	599	115,1	140	111,6
Julho - 2005	967	121,9	37	121,4	154	131,0	639	122,9	137	109,5
Julho - 2006	1.021	128,7	42	137,4	149	126,7	676	129,8	156	124,0
Julho - 2007	1.055	133,0	38	124,2	158	135,0	696	133,7	164	130,4
Julho - 2008	1.129	142,3	44	144,3	182	155,4	739	142,0	165	131,2
Julho - 2009	1.159	146,1	46	151,1	174	148,1	765	147,0	175	139,7
Janeiro-2010	1.192	150,2	43	142,4	194	165,4	789	151,5	166	132,5
Fevereiro	1.199	151,2	45	147,4	192	163,5	789	151,6	174	138,8
Março	1.192	150,2	45	147,3	195	166,5	773	148,6	179	142,6
Abril	1.197	150,9	44	146,8	194	165,1	778	149,5	181	144,6
Maio	1.205	151,8	46	153,4	190	162,1	788	151,5	180	143,3
Junho	1.210	152,5	49	161,7	189	160,9	794	152,6	178	141,9
Julho	1.217	153,4	51	167,8	186	158,6	806	155,0	174	138,3
Agosto	1.217	153,3	50	164,7	187	159,4	810	155,6	170	135,4
Setembro	1.230	155,0	48	160,2	191	162,5	818	157,2	172	137,5
Outubro	1.222	154,0	50	163,7	184	156,7	812	156,1	176	139,9
Novembro	1.216	153,3	50	165,0	192	163,7	801	153,9	173	137,9
Dezembro	1.206	152,0	52	172,3	183	156,0	798	153,4	172	137,4
Janeiro-2011	1.208	152,3	49	161,1	194	165,6	795	152,9	169	135,1
Fevereiro	1.205	151,9	46	153,3	191	163,1	797	153,1	170	135,8
Março	1.202	151,5	44	145,7	203	172,9	792	152,2	162	129,5
Abril	1.207	152,2	48	159,8	201	171,5	793	152,4	164	130,7
Maio	1.219	153,6	47	155,0	206	175,8	798	153,4	167	133,1
Junho	1.226	154,6	48	159,5	198	169,0	813	156,2	167	133,0
Julho	1.227	154,6	44	145,7	198	168,7	816	156,9	168	133,9
Varição Mensal										
Jul-2011/Jun-2011	0,1		-8,3		0,0		0,4		0,6	
Varição no Ano										
Jul-2011/Dez-2010	1,7		-15,4		8,2		2,3		-2,3	
Varição Anual										
Jul-2011/Jul-2010	0,8		-13,7		6,5		1,2		-3,4	

Fonte: Convênio: DIEESE/SEADE-SP/MTE-FAT/SETRAB-GDF/CODEPLAN. PED-DF - Pesquisa de Emprego e Desemprego no Distrito Federal.

(1) Englobam: Construção Civil, Serviços Domésticos, etc.

(2) Em 1000 pessoas.

(3) Base: média de 2000 = 100.

Obs.: quaisquer pequenas diferenças nos dados apresentados devem-se a arredondamentos.

Tabela 6
Estimativas e Índices do Nível de Ocupação, por Posição na Ocupação
Distrito Federal
1992-2011

Períodos	Total (1)		Assalariados (2)										Autônomos		Empregados Domésticos	
			Total		Setor privado				Setor Público (3)							
	Números Absolutos (4)	Índice (5)	Números Absolutos (4)	Índice (5)	Total		Com Carteira Assinada		Sem Carteira Assinada		Números Absolutos (4)	Índice (5)	Números Absolutos (4)	Índice (5)	Números Absolutos (4)	Índice (5)
					Números Absolutos (4)	Índice (5)	Números Absolutos (4)	Índice (5)	Números Absolutos (4)	Índice (5)						
Julho - 1992	615	77,5	405	75,1	207	66,3	163	68,0	44	60,8	198	87,4	89	81,5	72	84,3
Julho - 1993	643	81,1	430	79,9	229	73,4	178	74,6	51	70,0	201	88,7	86	78,4	76	89,3
Julho - 1994	663	83,6	441	81,9	227	72,8	179	74,9	48	66,1	213	94,0	95	86,9	76	89,6
Julho - 1995	693	87,3	451	83,7	230	73,7	179	74,7	51	69,9	221	97,6	105	96,5	84	98,3
Julho - 1996	708	89,2	457	84,9	244	78,2	187	78,3	57	77,9	213	94,0	109	99,6	84	98,9
Julho - 1997	732	92,3	481	89,3	263	84,3	203	84,9	60	82,5	218	96,2	101	92,8	90	105,1
Julho - 1998	732	92,3	484	89,8	272	87,2	209	87,2	63	85,9	212	93,6	100	91,3	90	105,2
Julho - 1999	735	92,6	482	89,5	269	86,2	207	86,8	62	84,9	213	94,0	100	91,6	90	105,8
Julho - 2000	796	100,3	534	99,1	311	99,7	241	100,6	70	95,5	224	98,9	112	102,1	90	105,8
Julho - 2001	826	104,1	568	105,5	340	109,0	263	110,0	77	106,1	228	100,7	111	101,2	81	94,8
Julho - 2002	857	108,1	568	105,5	347	111,2	268	112,2	79	108,6	220	97,1	125	113,9	92	108,4
Julho - 2003	866	109,1	584	108,5	357	114,4	285	119,2	72	98,6	227	100,2	128	116,9	83	97,7
Julho - 2004	919	115,8	615	114,1	386	123,7	305	127,6	81	111,9	228	100,7	139	127,1	97	113,4
Julho - 2005	967	121,9	663	123,0	423	135,6	338	141,2	85	116,4	240	106,0	143	131,2	92	108,1
Julho - 2006	1.021	128,7	686	127,4	445	142,6	358	149,6	87	119,9	241	106,4	159	145,2	102	120,0
Julho - 2007	1.055	133,0	702	130,4	459	147,1	364	152,1	95	130,9	243	107,3	165	151,2	110	129,0
Julho - 2008	1.129	142,3	769	142,7	518	166,0	419	175,0	99	135,7	251	110,8	176	161,2	102	119,8
Julho - 2009	1.159	146,1	793	147,1	529	169,6	436	182,3	94	128,4	263	116,1	182	166,4	103	120,6
Janeiro-2010	1.192	150,2	826	153,3	560	179,5	459	191,8	101	139,1	266	117,4	186	170,4	93	109,4
Fevereiro	1.199	151,2	832	154,4	568	182,1	469	196,1	99	136,4	263	116,1	186	170,1	98	115,5
Março	1.192	150,2	832	154,4	574	184,0	473	197,9	101	138,9	258	113,9	180	164,5	99	115,7
Abril	1.197	150,9	833	154,7	572	183,3	472	197,4	100	137,0	261	115,2	180	164,9	102	119,3
Maió	1.206	151,8	840	155,9	576	184,6	477	199,5	99	136,2	264	116,6	181	165,3	99	115,9
Junho	1.210	152,5	847	157,2	580	185,9	482	201,4	99	135,5	266	117,4	179	164,0	98	114,9
Julho	1.217	153,4	868	161,1	597	191,3	493	205,9	104	143,0	271	119,6	167	152,5	94	110,8
Agosto	1.217	153,3	880	163,4	607	194,6	500	209,3	107	146,2	273	120,5	154	140,5	93	108,6
Setembro	1.230	155,0	893	165,8	616	197,4	506	211,4	111	151,8	277	122,3	150	137,7	91	107,1
Outubro	1.222	154,0	886	164,4	610	195,5	504	210,8	106	145,5	276	121,9	154	140,6	93	108,5
Novembro	1.216	153,3	876	162,7	599	192,0	497	207,8	102	140,2	277	122,3	157	143,9	92	108,3
Dezembro	1.206	152,0	870	161,4	592	189,7	498	208,1	94	129,4	278	122,7	155	142,0	92	107,6
Janeiro-2011	1.208	152,3	865	160,6	593	190,1	502	209,9	91	124,9	272	120,1	156	143,0	91	107,1
Fevereiro	1.205	151,9	863	160,1	594	190,4	502	209,9	92	126,8	268	118,3	152	139,3	93	109,5
Março	1.202	151,5	861	159,9	597	191,3	502	209,8	96	131,1	264	116,6	152	139,4	92	107,8
Abril	1.207	152,2	868	161,2	603	193,3	504	210,8	99	136,1	265	117,0	153	139,6	89	104,5
Maió	1.219	153,6	876	162,6	612	196,2	514	215,1	97	133,7	264	116,6	157	143,5	88	103,3
Junho	1.226	154,6	890	165,2	621	199,0	524	219,3	97	133,0	269	118,8	154	141,1	87	102,0
Julho	1.227	154,6	894	165,9	621	199,0	526	219,8	95	130,9	272	120,1	155	141,8	88	102,9
Variación Mensal																
Jul-2011/Jun-2011	0,1		0,4		0,0		0,4		-2,1		1,1		0,6			1,1
Variación no Ano																
Jul-2011/Dez-2010	1,7		2,8		4,9		5,6		1,1		-2,2		0,0			-4,3
Variación Anual																
Jul-2011/Jul-2010	0,8		3,0		4,0		6,7		-8,7		0,4		-7,2			-6,4

Fonte: Convênio: DIEESE/SEADE-SP/MTE-FAT/SETRAB-GDF/CODEPLAN. PED-DF - Pesquisa de Emprego e Desemprego no Distrito Federal.

(1) Incluem empregadores, donos de negócio familiar, trabalhadores familiares sem remuneração, profissionais liberais e outras posições ocupacionais.

(2) Excluem os empregados domésticos e incluem aqueles que não sabem a que setor pertence a empresa em que trabalham.

(3) Inclui os estatutários e celetistas que trabalham em instituições públicas (governos municipal, estadual, federal, empresa de economia mista, autarquia, fundação, etc).

(4) Em 1000 pessoas.

(5) Base: média de 2000 = 100.

Obs.: quaisquer pequenas diferenças nos dados apresentados devem-se a arredondamentos.

Tabela 7
Índices do Nível de Ocupação, por Ramo de Atividade
Distrito Federal
1992-2011

Base: Média de 2000 = 100

Períodos	Índices do Nível de Ocupação					
	Total Geral	Indústria de Transformação	Construção Civil	Comércio	Serviços Domésticos	Outros (1)
Julho - 1992	77,5	92,5	97,3	75,1	84,2	161,8
Julho - 1993	81,1	75,0	115,8	80,5	89,3	103,9
Julho - 1994	83,6	71,3	113,7	85,1	89,6	96,0
Julho - 1995	87,3	84,8	92,2	85,7	98,3	80,7
Julho - 1996	89,2	127,9	92,2	90,2	98,9	108,2
Julho - 1997	92,3	117,1	102,5	92,2	105,1	98,7
Julho - 1998	92,3	99,6	97,9	94,1	105,2	126,1
Julho - 1999	92,6	95,1	91,7	87,0	105,8	99,1
Julho - 2000	100,3	96,1	102,2	101,2	105,8	109,7
Julho - 2001	104,1	104,7	96,8	103,3	94,8	125,2
Julho - 2002	108,1	106,5	98,5	113,1	108,4	119,1
Julho - 2003	109,1	102,2	83,1	118,3	97,7	140,2
Julho - 2004	115,8	122,6	95,7	121,5	113,4	175,6
Julho - 2005	121,9	121,4	108,0	131,0	108,1	137,8
Julho - 2006	128,7	137,4	121,6	126,7	120,0	193,0
Julho - 2007	133,0	124,2	126,4	135,0	129,0	172,1
Julho - 2008	142,3	144,3	146,2	155,4	119,8	207,6
Julho - 2009	146,1	151,1	181,3	148,1	120,6	173,3
Janeiro-2010	150,2	142,4	173,5	165,4	109,4	227,1
Fevereiro	151,2	147,4	184,9	163,5	115,5	206,5
Março	150,2	147,3	199,6	166,5	115,7	199,8
Abril	150,9	146,8	201,0	165,1	119,3	183,9
Mai	151,8	153,4	197,2	162,1	115,9	224,8
Junho	152,5	161,7	191,3	160,9	115,0	241,8
Julho	153,4	167,8	188,5	158,6	110,9	240,1
Agosto	153,3	164,7	186,6	159,4	108,7	221,4
Setembro	155,0	160,2	192,5	162,5	107,1	254,2
Outubro	154,0	163,7	194,2	156,7	108,5	275,4
Novembro	153,3	165,0	192,1	163,7	108,3	248,2
Dezembro	152,0	172,3	203,0	156,0	107,7	185,4
Janeiro-2011	152,3	161,1	200,5	165,6	107,4	156,5
Fevereiro	151,9	153,3	198,1	163,1	109,8	150,0
Março	151,5	145,7	181,2	172,9	108,0	140,9
Abril	152,2	159,8	190,1	171,5	104,7	162,8
Mai	153,6	155,0	197,5	175,8	103,5	186,5
Junho	154,6	159,5	200,7	169,0	102,1	185,2
Julho	154,6	145,7	200,8	168,7	102,9	192,9
Variação Mensal						
Jul-2011/Jun-2011	0,1	-8,3	1,5	0,0	1,1	9,1
Variação no Ano						
Jul-2011/Dez-2010	1,7	-15,4	0,0	8,2	-4,3	9,1
Variação Anual						
Jul-2011/Jul-2010	0,8	-13,7	7,8	6,5	-7,4	-20,0

(continua)

Tabela 7
Índices do Nível de Ocupação, por Ramo de Atividade
Distrito Federal
1992-2011

Base: Média de 2000 = 100

Períodos	Índices do Nível de Ocupação											
	Serviços											
	Total	Oficina Mecânica	Limpeza e Outras Oficinas	Transportes	Especializados	Admin. e Util. Públ.	Creditícios	Alimentação	Educação	Saúde	Auxiliares	Outros Serviços (2)
Julho - 1992	73,9	79,4	112,4	86,0	57,9	80,2	102,0	63,4	68,0	65,1	48,2	54,4
Julho - 1993	77,7	79,0	121,3	90,7	66,6	82,3	113,2	74,1	69,2	64,3	48,7	58,5
Julho - 1994	80,9	85,3	111,4	89,4	67,9	87,5	119,6	75,2	75,1	71,6	45,2	62,5
Julho - 1995	85,8	84,9	118,0	82,2	71,5	92,9	96,2	85,4	81,5	74,2	65,4	72,4
Julho - 1996	84,7	69,4	108,1	99,8	85,6	88,9	96,8	79,8	77,3	83,9	66,1	70,8
Julho - 1997	88,0	74,4	119,7	93,9	81,5	88,7	93,2	82,0	87,7	87,4	68,2	82,3
Julho - 1998	88,6	95,4	93,0	95,7	89,5	89,3	98,2	96,4	90,6	82,0	65,8	80,9
Julho - 1999	91,6	80,8	104,6	89,4	97,8	96,3	99,3	86,4	88,6	81,4	76,9	87,0
Julho - 2000	99,2	97,2	92,1	107,9	103,5	97,4	102,9	94,6	103,3	94,6	108,9	100,1
Julho - 2001	106,0	107,1	116,3	113,2	115,6	101,4	113,9	101,4	105,3	94,5	132,5	105,5
Julho - 2002	107,5	97,5	119,5	105,8	123,0	101,1	126,9	112,9	99,1	99,1	124,2	112,9
Julho - 2003	110,7	104,9	116,2	99,3	126,8	106,3	143,0	104,8	103,2	102,3	172,5	105,1
Julho - 2004	115,1	122,9	110,1	122,2	120,2	109,4	117,4	122,6	104,6	105,1	169,6	120,7
Julho - 2005	122,9	111,8	123,6	111,8	114,3	117,6	132,1	130,4	110,6	118,9	205,2	130,0
Julho - 2006	129,8	114,6	133,1	124,4	130,8	116,9	137,0	152,2	113,8	123,3	234,0	140,9
Julho - 2007	133,7	147,6	110,4	119,7	137,1	118,7	138,0	152,8	114,1	127,7	290,7	149,1
Julho - 2008	142,0	147,2	115,5	136,9	148,6	118,8	141,2	152,7	128,8	144,4	343,6	160,9
Julho - 2009	147,0	147,5	124,2	138,3	160,0	130,2	150,0	158,4	129,3	143,1	328,8	158,1
Janeiro-2010	151,5	128,5	126,5	140,2	170,7	130,3	145,3	176,0	128,2	148,2	365,4	169,9
Fevereiro	151,6	138,7	119,1	134,4	174,9	128,7	143,0	178,1	122,2	151,2	390,3	171,9
Março	148,6	134,5	111,6	125,5	167,6	123,0	142,6	171,3	124,1	153,4	426,2	165,3
Abril	149,5	141,9	116,1	119,3	171,1	123,5	134,6	164,3	130,1	158,8	416,7	169,3
Mai	151,5	126,8	129,9	125,9	162,7	124,6	130,5	172,5	135,4	154,5	424,3	172,2
Junho	152,6	137,2	131,0	132,1	169,4	127,6	139,6	162,9	134,3	153,9	399,2	175,9
Julho	155,0	125,1	136,6	137,8	163,4	130,9	144,6	173,4	137,7	156,3	383,1	179,1
Agosto	155,6	133,0	131,4	134,1	163,1	133,1	145,2	174,6	141,1	159,2	371,9	178,4
Setembro	157,2	124,9	131,1	133,6	154,1	136,8	151,0	188,9	141,7	159,2	362,0	179,5
Outubro	156,1	126,9	129,9	136,4	148,9	137,9	159,2	187,0	139,7	148,2	375,0	172,5
Novembro	153,9	125,6	131,8	143,7	155,1	137,9	157,0	179,2	131,1	152,3	348,6	166,7
Dezembro	153,4	139,0	149,1	150,0	162,1	137,1	142,6	171,7	126,0	151,8	322,7	168,8
Janeiro-2011	152,9	144,3	158,0	156,1	170,7	130,1	135,5	168,1	119,8	165,8	294,5	181,5
Fevereiro	153,1	150,2	160,7	151,7	171,1	128,4	141,1	165,3	118,1	159,3	306,0	186,3
Março	152,2	150,2	163,9	139,3	168,9	123,9	134,8	173,1	118,4	157,3	332,6	186,1
Abril	152,4	153,5	163,3	127,8	167,4	125,0	140,8	173,7	119,6	149,1	360,2	183,1
Mai	153,4	149,1	170,8	132,0	162,5	124,4	141,6	179,7	122,6	149,4	355,8	187,4
Junho	156,2	154,9	178,9	134,0	160,1	127,4	154,1	171,1	127,8	150,6	349,1	195,2
Julho	156,9	154,5	170,6	137,1	166,5	129,0	150,4	173,4	130,7	148,4	337,7	198,4
Varição Mensal												
Jul-2011/Jun-2011	0,4	0,0	-5,2	2,9	4,0	1,4	-3,2	1,5	2,6	-1,7	-3,0	1,6
Varição no Ano												
Jul-2011/Dez-2010	2,3	14,3	14,6	-10,3	4,0	-5,9	3,4	0,0	3,9	-1,7	4,9	17,9
Varição Anual												
Jul-2011/Jul-2010	1,2	26,3	25,0	0,0	2,0	-1,3	3,4	0,0	-4,8	-4,8	-12,3	10,6

Fonte: Convênio: DIEESE/SEADE-SP/MTE-FAT/SETRAB-GDF/CODEPLAN. PED-DF - Pesquisa de Emprego e Desemprego no Distrito Federal.

(conclusão)

(1) Inclui outros setores de atividade.

(2) Incluem: serviços pessoais; diversões, radiodifusão e televisão; serviços comunitários; comércio, administração de valores mobiliários e de imóveis; outros serviços.

(3) A amostra não comporta a desagregação para esta categoria.

NOTA: As variações são calculadas com base nas estimativas e não nos índices.

Obs.: quaisquer pequenas diferenças nos dados apresentados devem-se a arredondamentos.

Tabela 8
Distribuição dos Ocupados, por Atributos Pessoais
Distrito Federal
1992-2011

Em porcentagem

Períodos	Distribuição dos Ocupados												
	Total	Sexo		Faixa Etária						Posição no Domicílio		Raça/Cor	
		Homens	Mulheres	10 a 15 Anos	16 a 24 Anos	25 a 39 Anos	40 a 49 Anos	50 a 59 Anos	60 Anos e Mais	Chefe	Demais Membros	Negros	Não-Negros
Julho - 1992	100,0	57,0	43,0	2,3	25,8	45,2	17,0	7,4	2,4	45,9	54,1	39,1	60,9
Julho - 1993	100,0	56,3	43,7	1,9	26,0	45,0	17,2	7,8	2,1	45,9	54,1	38,3	61,7
Julho - 1994	100,0	56,0	44,0	1,7	24,9	45,2	18,7	7,6	2,0	45,5	54,5	37,8	62,2
Julho - 1995	100,0	53,9	46,1	1,8	25,6	44,0	18,7	7,7	2,2	43,9	56,1	43,7	56,3
Julho - 1996	100,0	53,9	46,1	1,5	25,7	43,7	18,8	7,8	2,5	44,5	55,5	48,9	51,1
Julho - 1997	100,0	54,3	45,7	1,2	25,0	45,4	18,0	7,9	2,5	44,6	55,4	56,4	43,6
Julho - 1998	100,0	53,9	46,1	0,9	24,3	44,9	19,5	7,9	2,4	46,4	53,6	62,9	37,1
Julho - 1999	100,0	53,1	46,9	0,6	23,3	46,0	19,7	7,9	2,5	47,0	53,0	59,3	40,7
Julho - 2000	100,0	53,3	46,7	0,7	23,4	46,4	19,3	7,7	2,4	46,5	53,5	56,3	43,7
Julho - 2001	100,0	53,7	46,3	(1)	22,9	44,8	19,9	8,8	3,0	46,5	53,5	61,5	38,5
Julho - 2002	100,0	52,7	47,3	(1)	22,9	44,8	20,1	8,9	2,8	46,7	53,3	60,2	39,8
Julho - 2003	100,0	52,5	47,5	(1)	21,6	45,2	20,2	10,0	2,7	47,0	53,0	65,1	34,9
Julho - 2004	100,0	52,3	47,7	(1)	21,5	45,3	19,9	9,5	3,3	46,6	53,4	65,7	34,3
Julho - 2005	100,0	52,1	47,9	(1)	21,2	44,6	20,6	10,3	3,2	46,6	53,4	66,3	33,7
Julho - 2006	100,0	52,3	47,7	0,5	20,5	43,0	21,6	11,0	3,4	45,0	55,0	63,2	36,8
Julho - 2007	100,0	51,8	48,2	(1)	19,3	43,9	21,7	11,4	3,2	46,0	54,0	64,6	35,4
Julho - 2008	100,0	52,8	47,2	(1)	18,9	43,1	21,9	12,0	3,8	45,8	54,2	58,2	41,8
Julho - 2009	100,0	52,5	47,5	0,5	17,9	43,0	22,5	12,4	3,8	45,3	54,7	64,3	35,7
Janeiro-2010	100,0	51,4	48,6	(1)	18,0	42,3	23,3	12,1	3,9	45,5	54,5	68,7	31,3
Fevereiro	100,0	52,2	47,8	0,4	18,5	42,6	22,7	12,0	3,7	45,2	54,8	69,0	31,0
Março	100,0	52,9	47,1	(1)	18,1	42,9	22,5	12,5	3,6	45,7	54,3	68,6	31,4
Abril	100,0	52,9	47,1	0,4	18,2	43,2	22,4	12,3	3,5	45,6	54,4	68,4	31,6
Mai	100,0	52,5	47,5	(1)	17,9	42,6	22,6	12,6	4,0	46,0	54,0	68,7	31,3
Junho	100,0	52,2	47,8	(1)	18,2	42,3	22,7	12,3	4,3	45,7	54,3	68,7	31,3
Julho	100,0	52,7	47,3	(1)	18,6	41,6	23,0	12,2	4,3	45,5	54,5	69,1	30,9
Agosto	100,0	52,7	47,3	(1)	18,8	41,8	23,0	11,9	4,1	45,0	55,0	68,3	31,7
Setembro	100,0	52,7	47,3	(1)	18,4	42,6	22,5	12,3	3,9	45,0	55,0	67,7	32,3
Outubro	100,0	52,6	47,4	(1)	17,9	43,2	22,1	12,7	3,7	45,1	54,9	67,7	32,3
Novembro	100,0	52,6	47,4	(1)	17,7	43,5	22,1	12,7	3,8	45,4	54,6	67,7	32,3
Dezembro	100,0	53,4	46,6	(1)	17,5	42,8	22,4	12,9	4,1	45,6	54,4	67,0	33,0
Janeiro-2011	100,0	53,5	46,5	(1)	17,3	43,3	22,2	12,5	4,4	46,1	53,9	66,1	33,9
Fevereiro	100,0	53,4	46,6	(1)	17,3	43,6	22,2	12,3	4,2	45,7	54,3	65,8	34,2
Março	100,0	52,4	47,6	(1)	17,5	43,6	22,4	12,1	4,0	45,8	54,2	66,6	33,4
Abril	100,0	52,4	47,6	(1)	18,0	42,8	22,6	12,4	3,9	45,3	54,7	67,6	32,4
Mai	100,0	52,8	47,2	(1)	17,9	42,4	22,5	13,0	3,9	45,6	54,4	68,5	31,5
Junho	100,0	53,4	46,6	(1)	17,9	42,9	22,1	12,8	4,0	45,2	54,8	69,6	30,4
Julho	100,0	53,5	46,5	(1)	17,3	43,3	22,7	12,5	4,0	45,3	54,7	69,2	30,8

Fonte: Convênio: DIEESE/SEADE-SP/MTE-FAT/SETRAB-GDF/CODEPLAN. PED-DF - Pesquisa de Emprego e Desemprego no Distrito Federal.

(1) A amostra não comporta a desagregação para esta categoria.

Obs.: quaisquer pequenas diferenças nos dados apresentados devem-se a arredondamentos.

Tabela 9
Rendimento Médio Real Trimestral dos Ocupados, Assalariados e dos Autônomos no Trabalho Principal
Distrito Federal
1992-2011

Períodos	Rendimento Médio Real								
	Ocupados (1)			Assalariados (2)			Autônomos		
	Valor (3)	Absoluto (3)	Índice (4)	Valor (3)	Absoluto (3)	Índice (4)	Valor (3)	Absoluto (3)	Índice (4)
Julho - 1992	1.910		97,3	2.262		104,0	1.070		96,5
Julho - 1993	2.077		105,8	2.508		115,3	1.155		104,2
Julho - 1994	1.907		97,1	2.249		103,4	1.168		105,4
Julho - 1995	2.003		102,1	2.332		107,2	1.367		123,3
Julho - 1996	2.202		112,2	2.489		114,4	1.383		124,7
Julho - 1997	2.025		103,2	2.334		107,3	1.223		110,3
Julho - 1998	2.055		104,7	2.339		107,5	1.136		102,5
Julho - 1999	2.089		106,4	2.377		109,3	1.163		104,9
Julho - 2000	1.942		98,9	2.175		100,0	1.124		101,4
Julho - 2001	1.983		101,0	2.163		99,4	1.132		102,1
Julho - 2002	1.923		98,0	2.159		99,3	1.098		99,0
Julho - 2003	1.646		83,9	1.859		85,5	935		84,4
Julho - 2004	1.681		85,6	1.932		88,9	875		79,0
Julho - 2005	1.680		85,6	1.925		88,5	822		74,2
Julho - 2006	1.758		89,6	2.027		93,2	855		77,1
Julho - 2007	1.838		93,6	2.138		98,3	934		84,3
Julho - 2008	1.931		98,4	2.202		101,2	964		87,0
Julho - 2009	2.028		103,3	2.320		106,7	982		88,6
Janeiro-2010	1.987		101,2	2.253		103,6	994		89,7
Fevereiro	1.955		99,6	2.198		101,0	1.023		92,3
Março	1.992		101,5	2.252		103,5	1.031		93,0
Abril	2.003		102,0	2.252		103,6	1.119		100,9
Mai	2.026		103,2	2.262		104,0	1.131		102,0
Junho	2.014		102,6	2.216		101,9	1.132		102,1
Julho	2.041		104,0	2.227		102,4	1.087		98,1
Agosto	2.074		105,7	2.280		104,8	1.067		96,2
Setembro	2.107		107,3	2.317		106,5	1.116		100,7
Outubro	2.132		108,6	2.361		108,5	1.131		102,1
Novembro	2.152		109,7	2.368		108,9	1.174		105,9
Dezembro	2.156		109,8	2.370		109,0	1.164		105,0
Janeiro-2011	2.138		108,9	2.350		108,0	1.183		106,7
Fevereiro	2.070		105,5	2.261		104,0	1.224		110,4
Março	2.017		102,8	2.191		100,7	1.176		106,1
Abril	1.944		99,0	2.093		96,2	1.168		105,3
Mai	1.925		98,1	2.073		95,3	1.109		100,1
Junho	1.941		98,9	2.094		96,3	1.157		104,4
Varição Mensal									
Jun-2011/Mai-2011	0,8			1,0			4,3		
Varição no Ano									
Jun-2011/Dez-2010	-10,0			-11,6			-0,6		
Varição Anual									
Jun-2011/Jun-2010	-3,6			-5,5			2,2		

Fonte: Convênio: DIEESE/SEADE-SP/MTE-FAT/SETRAB-GDF/CODEPLAN. PED-DF - Pesquisa de Emprego e Desemprego no Distrito Federal.

(1) Excluem os assalariados e os empregados domésticos assalariados que não tiveram remuneração no mês, os trabalhadores familiares sem remuneração salarial e os trabalhadores que ganharam exclusivamente em espécie ou benefício.

(2) Excluem os assalariados que não tiveram remuneração no mês.

(3) Inflator atualizado até junho de 2001 pelo IPCR-SDE/GDF, e a partir de junho de 2001 atualizado pelo INPC/DF-IBGE; valores em reais de junho de 2011.

(4) Base: média de 2000 = 100.

Tabela 10
Rendimento Real Máximo e Mínimo dos Ocupados e dos Assalariados no Trabalho Principal (1)
Distrito Federal
1992-2011

Períodos	Rendimento Real									
	Ocupados (2)					Assalariados (3)				
	Limite Máximo dos 10% Mais Pobres	Limite Máximo dos 25% Mais Pobres	Limite Máximo dos 50% Mais Pobres	Limite Mínimo dos 25% Mais Ricos	Limite Mínimo dos 10% Mais Ricos	Limite Máximo dos 10% Mais Pobres	Limite Máximo dos 25% Mais Pobres	Limite Máximo dos 50% Mais Pobres	Limite Mínimo dos 25% Mais Ricos	Limite Mínimo dos 10% Mais Ricos
Julho - 1992	332	486	995	2.083	4.686	461	692	1.284	2.595	5.207
Julho - 1993	338	461	1.024	2.304	5.118	444	692	1.344	2.995	6.048
Julho - 1994	244	387	943	2.263	4.840	357	619	1.300	2.829	5.296
Julho - 1995	305	494	1.050	2.412	4.877	450	740	1.372	3.000	5.486
Julho - 1996	309	523	1.155	2.614	5.204	468	750	1.516	3.136	5.516
Julho - 1997	286	534	1.073	2.384	4.769	469	703	1.406	2.861	5.262
Julho - 1998	337	542	1.083	2.471	4.762	451	676	1.352	2.708	5.617
Julho - 1999	332	553	1.063	2.436	4.865	465	664	1.328	2.666	5.533
Julho - 2000	319	543	1.034	2.297	4.219	459	626	1.253	2.532	5.063
Julho - 2001	359	557	994	2.385	4.785	477	638	1.196	2.592	4.969
Julho - 2002	368	549	929	2.205	4.572	476	641	1.176	2.717	4.962
Julho - 2003	357	475	834	1.978	3.729	445	567	1.044	2.346	4.455
Julho - 2004	361	488	834	2.085	4.170	418	558	1.046	2.510	4.185
Julho - 2005	395	501	794	1.984	3.954	423	551	1.054	2.383	4.233
Julho - 2006	415	503	783	1.909	4.027	442	566	1.007	2.517	5.022
Julho - 2007	430	516	856	2.079	4.547	489	596	990	2.568	4.916
Julho - 2008	460	551	914	2.285	4.635	481	588	1.035	2.856	5.598
Julho - 2009	508	554	886	2.214	4.986	515	642	1.105	2.881	5.534
Janeiro-2010	505	560	871	2.173	4.889	543	651	1.065	2.712	5.433
Fevereiro	505	566	869	2.170	4.858	551	648	1.026	2.604	5.425
Março	540	590	868	2.159	4.882	551	648	1.073	2.699	5.397
Abril	540	584	864	2.145	4.881	547	643	1.061	2.699	5.364
Mai	531	585	911	2.122	5.298	541	637	1.060	2.653	5.364
Junho	531	585	953	2.119	5.297	540	636	1.059	2.648	5.306
Julho	540	604	953	2.119	5.296	540	636	1.059	2.648	5.298
Agosto	540	630	986	2.120	5.296	540	636	1.059	2.651	5.301
Setembro	535	630	1.006	2.308	5.247	541	636	1.060	2.860	5.301
Outubro	531	625	1.007	2.332	5.247	541	639	1.060	2.969	5.666
Novembro	526	619	1.031	2.372	5.208	535	642	1.049	2.917	5.465
Dezembro	522	619	1.024	2.203	5.156	531	655	1.042	2.862	5.625
Janeiro-2011	522	614	1.019	2.241	5.119	550	650	1.031	2.852	5.259
Fevereiro	522	609	962	2.047	5.094	550	629	1.019	2.547	5.119
Março	548	604	913	2.029	5.072	549	611	1.007	2.536	5.094
Abril	545	600	906	2.014	5.003	548	609	1.001	2.266	5.072
Mai	545	600	906	2.001	4.796	545	624	1.001	2.402	5.003
Junho	545	600	999	2.001	4.996	545	649	1.000	2.498	5.000
Varição Mensal										
Jun-2011/Mai-2011	0,0	0,0	10,3	0,0	4,2	0,0	4,0	-0,1	4,0	-0,1
Varição no Ano										
Jun-2011/Dez-2010	4,4	-3,1	-2,4	-9,2	-3,1	2,6	-0,9	-4,0	-12,7	-11,1
Varição Anual										
Jun-2011/Jun-2010	2,6	2,6	4,8	-5,6	-5,7	0,9	2,0	-5,6	-5,7	-5,8

Fonte: Convênio: DIEESE/SEADE-SP/MTE-FAT/SETRAB-GDF/CODEPLAN. PED-DF - Pesquisa de Emprego e Desemprego no Distrito Federal.

(1) Inflator atualizado até junho de 2001 pelo IPCR-SDE/GDF, e a partir de junho de 2001 atualizado pelo INPC/DF-IBGE; valores em reais de junho de 2011.

(2) Excluem os assalariados e os empregados domésticos assalariados que não tiveram remuneração no mês, os trabalhadores familiares sem remuneração salarial e os trabalhadores que ganharam exclusivamente em espécie ou benefício.

(3) Excluem os assalariados que não tiveram remuneração no mês.

Tabela 11
Rendimento Médio Real dos Ocupados e dos Assalariados no Trabalho Principal (1)
Distrito Federal
1992-2011

Períodos	Rendimento Médio Real											
	Ocupados (2)						Assalariados (3)					
	10% Mais Pobres	25% Mais Pobres	Entre 25 e 50% Mais Pobres	Entre 50 e 75% Mais Ricos	25% Mais Ricos	10% Mais Ricos	10% Mais Pobres	25% Mais Pobres	Entre 25 e 50% Mais Pobres	Entre 50 e 75% Mais Ricos	25% Mais Ricos	10% Mais Ricos
Julho - 1992	143	294	682	1.403	5.145	8.271	271	430	922	1.742	5.799	9.007
Julho - 1993	134	279	681	1.518	5.683	9.144	268	425	963	1.953	6.513	10.153
Julho - 1994	127	228	609	1.440	5.199	8.116	202	356	898	1.838	5.723	8.510
Julho - 1995	173	294	714	1.534	5.320	8.222	270	439	978	1.964	5.774	8.479
Julho - 1996	149	297	743	1.740	5.807	9.055	232	418	1.005	2.176	6.110	9.136
Julho - 1997	153	297	715	1.612	5.316	8.252	257	433	975	2.026	5.715	8.540
Julho - 1998	185	324	719	1.597	5.453	8.507	276	438	940	1.957	5.863	8.918
Julho - 1999	188	326	713	1.596	5.609	8.963	290	449	945	1.975	5.998	9.266
Julho - 2000	204	336	704	1.505	5.121	8.051	284	437	870	1.829	5.435	8.299
Julho - 2001	219	354	723	1.522	5.229	8.220	313	452	876	1.773	5.429	8.336
Julho - 2002	209	351	702	1.465	5.072	7.998	314	451	853	1.745	5.462	8.437
Julho - 2003	199	320	609	1.283	4.292	6.621	305	414	753	1.568	4.612	6.941
Julho - 2004	185	311	611	1.260	4.460	6.980	303	415	745	1.578	4.891	7.491
Julho - 2005	198	328	611	1.242	4.468	7.014	320	423	728	1.544	4.912	7.595
Julho - 2006	172	335	615	1.214	4.782	7.591	330	432	732	1.535	5.294	8.086
Julho - 2007	190	358	642	1.240	5.035	7.980	348	456	759	1.596	5.624	8.627
Julho - 2008	202	371	666	1.320	5.266	8.155	346	458	768	1.626	5.812	8.667
Julho - 2009	198	390	700	1.376	5.532	8.731	355	474	801	1.685	6.153	9.306
Janeiro-2010	216	403	703	1.309	5.412	8.716	372	485	787	1.564	6.009	9.254
Fevereiro	211	407	703	1.292	5.282	8.460	370	487	775	1.509	5.844	8.994
Março	218	415	709	1.318	5.401	8.626	387	499	787	1.569	5.985	9.187
Abril	208	409	706	1.324	5.434	8.616	367	489	777	1.560	5.987	9.197
Mai	223	415	714	1.341	5.522	8.793	392	501	786	1.560	6.040	9.290
Junho	236	420	720	1.345	5.457	8.741	387	498	787	1.522	5.896	9.127
Julho	260	433	736	1.381	5.492	8.803	389	501	798	1.538	5.911	9.143
Agosto	282	444	756	1.425	5.549	8.818	390	504	817	1.605	6.027	9.302
Setembro	287	447	761	1.444	5.651	8.887	395	507	820	1.636	6.137	9.410
Outubro	275	440	757	1.440	5.773	9.041	395	508	827	1.660	6.285	9.600
Novembro	272	440	757	1.452	5.847	9.171	391	506	823	1.652	6.335	9.709
Dezembro	282	443	762	1.445	5.870	9.321	393	507	828	1.620	6.375	9.867
Janeiro-2011	309	457	759	1.442	5.807	9.195	417	517	815	1.611	6.330	9.808
Fevereiro	291	449	741	1.370	5.622	8.963	398	506	793	1.509	6.092	9.473
Março	287	450	724	1.324	5.488	8.735	406	508	769	1.469	5.901	9.112
Abril	279	444	721	1.299	5.228	8.384	398	502	766	1.415	5.578	8.647
Mai	302	456	734	1.321	5.127	8.165	421	514	781	1.453	5.460	8.335
Junho	308	459	747	1.358	5.135	8.059	422	517	796	1.485	5.488	8.339
Varição Mensal												
Jun-2011/Mai-2011	2,0	0,7	1,8	2,8	0,2	-1,3	0,2	0,6	1,9	2,2	0,5	0,0
Varição no Ano												
Jun-2011/Dez-2010	9,2	3,6	-2,0	-6,0	-12,5	-13,5	7,4	2,0	-3,9	-8,3	-13,9	-15,5
Varição Anual												
Jun-2011/Jun-2010	30,5	9,3	3,8	1,0	-5,9	-7,8	9,0	3,8	1,1	-2,4	-6,9	-8,6

Fonte: Convênio: DIEESE/SEADE-SP/MTE-FAT/SETRAB-GDF/CODEPLAN. PED-DF - Pesquisa de Emprego e Desemprego no Distrito Federal.

(1) Inflator atualizado até junho de 2001 pelo IPCR-SDE/GDF, e a partir de junho de 2001 atualizado pelo INPC/DF-IBGE; valores em reais de junho de 2011.

(2) Excluem os assalariados e os empregados domésticos assalariados que não tiveram remuneração no mês, os trabalhadores familiares sem remuneração salarial e os trabalhadores que ganharam exclusivamente em espécie ou benefício.

(3) Excluem os assalariados que não tiveram remuneração no mês.

(4) A amostra não comporta a desagregação para esta categoria.

Tabela 12
Índices do Emprego, do Rendimento Médio Real e da Massa de Rendimentos Reais
dos Ocupados e dos Assalariados (1)

Distrito Federal
1992-2011

Base: média 2000 = 100

Períodos	Ocupados (2)			Assalariados (3)		
	Emprego	Rendimento Médio Real	Massa de Rendimentos Reais	Emprego	Salário Médio Real	Massa Salarial Real
Julho - 1992	77,5	97,3	75,4	75,1	103,9	78,0
Julho - 1993	81,1	105,5	85,6	79,9	115,1	92,0
Julho - 1994	83,6	96,7	80,8	81,9	103,0	84,4
Julho - 1995	87,3	101,7	88,8	83,7	107,0	89,6
Julho - 1996	89,2	111,0	99,0	84,9	113,4	96,3
Julho - 1997	92,3	102,7	94,8	89,3	106,9	95,5
Julho - 1998	92,3	104,6	96,5	89,8	107,4	96,4
Julho - 1999	92,6	106,6	98,7	89,5	109,4	97,9
Julho - 2000	100,3	99,1	99,4	99,1	100,1	99,2
Julho - 2001	104,1	101,2	105,3	105,5	99,6	105,1
Julho - 2002	108,1	98,2	106,2	105,5	99,4	104,9
Julho - 2003	109,1	84,1	91,8	108,5	85,8	93,1
Julho - 2004	115,8	85,9	99,5	114,1	89,1	101,7
Julho - 2005	121,9	86,0	104,8	123,0	88,8	109,2
Julho - 2006	128,7	89,8	115,6	127,4	93,4	119,0
Julho - 2007	133,0	94,1	125,2	130,4	98,6	128,6
Julho - 2008	142,3	98,6	140,3	142,7	101,2	144,4
Julho - 2009	146,1	103,4	151,1	147,1	106,4	156,5
Janeiro-2010	150,2	101,2	152,0	153,3	103,3	158,4
Fevereiro	151,2	99,3	150,1	154,4	100,6	155,3
Março	150,2	101,4	152,3	154,4	103,2	159,3
Abril	150,9	101,8	153,6	154,7	102,9	159,2
Mai	151,8	103,3	156,8	155,9	103,8	161,8
Junho	152,5	102,7	156,6	157,2	101,7	159,9
Julho	153,4	104,0	159,5	161,1	102,2	164,6
Agosto	153,3	105,7	162,0	163,4	104,6	170,9
Setembro	155,0	107,4	166,5	165,8	106,3	176,2
Outubro	154,0	108,7	167,4	164,4	108,4	178,2
Novembro	153,3	109,9	168,5	162,7	108,8	177,0
Dezembro	152,0	110,2	167,5	161,4	109,0	175,9
Janeiro-2011	152,3	109,5	166,8	160,6	108,3	173,9
Fevereiro	151,9	105,8	160,7	160,1	104,0	166,5
Março	151,5	103,3	156,5	159,9	101,0	161,5
Abril	152,2	99,5	151,4	161,2	96,5	155,6
Mai	153,6	98,8	151,8	162,6	95,9	155,9
Junho	154,6	99,6	154,0	165,2	96,8	159,9
Varição Mensal						
Jun-2011/Mai-2011	0,6	1,0	1,3	1,2	1,0	2,6
Varição no Ano						
Jun-2011/Dez-2010	2,0	-9,1	-8,3	2,5	-11,0	-9,1
Varição Anual						
Jun-2011/Jun-2010	1,3	-2,9	-1,9	5,1	-4,9	0,0

Fonte: Convênio: DIEESE/SEADE-SP/MTE-FAT/SETRAB-GDF/CODEPLAN. PED-DF - Pesquisa de Emprego e Desemprego no Distrito Federal.

(1) Inflator atualizado até junho de 2001 pelo IPCR-SDE/GDF, e a partir de junho de 2001 atualizado pelo INPC/DF-IBGE; valores em reais de junho de 2011.

(2) Incluem os ocupados que não tiveram remuneração no mês e excluem os trabalhadores familiares sem remuneração salarial e os trabalhadores que ganharam exclusivamente em espécie ou benefício.

(3) Incluem os assalariados que não tiveram remuneração no mês.

Tabela 13
Rendimento Médio Real dos Assalariados no Setor Público e Privado, por Setor de Atividade
Econômica e Carteira de Trabalho Assinada e Não-Assinada pelo Atual Empregador (1)
Distrito Federal
1992-2011

Períodos	TOTAL (2)	Assalariados no Setor Privado						Assalariados Setor Público (3)
		Total	Setor de Atividade			Carteira de Trabalho		
			Indústria de Transformação	Comércio	Serviços	Assinada	Não-Assinada	
Julho - 1992	2.262	1.243	(4)	1.089	1.278	1.397	668	3.336
Julho - 1993	2.508	1.368	(4)	1.226	1.426	1.527	774	3.808
Julho - 1994	2.249	1.198	(4)	1.063	1.231	1.342	668	3.338
Julho - 1995	2.332	1.253	(4)	1.170	1.265	1.379	798	3.523
Julho - 1996	2.489	1.321	(4)	1.197	1.361	1.467	808	3.748
Julho - 1997	2.334	1.335	(4)	1.212	1.390	1.486	770	3.507
Julho - 1998	2.339	1.301	(4)	1.058	1.352	1.416	849	3.639
Julho - 1999	2.377	1.290	(4)	1.126	1.280	1.389	924	3.748
Julho - 2000	2.175	1.232	(4)	988	1.272	1.308	946	3.423
Julho - 2001	2.163	1.211	(4)	1.066	1.257	1.286	885	3.665
Julho - 2002	2.159	1.202	(4)	1.049	1.240	1.282	900	3.696
Julho - 2003	1.859	1.000	(4)	871	1.061	1.046	802	3.191
Julho - 2004	1.932	1.027	(4)	890	1.051	1.067	856	3.502
Julho - 2005	1.925	1.056	(4)	866	1.144	1.104	852	3.602
Julho - 2006	2.027	1.051	(4)	875	1.093	1.109	807	3.956
Julho - 2007	2.138	1.129	(4)	976	1.160	1.187	887	4.327
Julho - 2008	2.202	1.141	(4)	944	1.196	1.184	932	4.629
Julho - 2009	2.320	1.193	(4)	1.030	1.243	1.232	989	4.855
Janeiro-2010	2.253	1.176	(4)	1.023	1.237	1.200	1.042	4.923
Fevereiro	2.198	1.178	(4)	1.028	1.212	1.188	1.119	4.847
Março	2.252	1.180	(4)	1.013	1.212	1.184	1.156	4.916
Abril	2.252	1.159	(4)	977	1.190	1.161	1.144	4.976
Mai	2.262	1.151	(4)	980	1.185	1.159	1.102	5.023
Junho	2.216	1.149	(4)	977	1.186	1.164	1.064	4.906
Julho	2.227	1.164	(4)	1.008	1.187	1.166	1.155	4.887
Agosto	2.280	1.177	(4)	1.049	1.202	1.192	1.112	4.976
Setembro	2.317	1.205	(4)	1.060	1.226	1.223	1.111	5.036
Outubro	2.361	1.203	(4)	1.059	1.223	1.228	1.067	5.113
Novembro	2.368	1.209	(4)	1.026	1.242	1.224	1.112	5.107
Dezembro	2.370	1.183	(4)	1.051	1.209	1.195	1.106	5.221
Janeiro-2011	2.350	1.198	(4)	1.027	1.232	1.209	1.125	5.196
Fevereiro	2.261	1.175	(4)	1.015	1.213	1.197	1.044	5.098
Março	2.191	1.157	(4)	997	1.182	1.178	1.027	4.946
Abril	2.093	1.126	(4)	1.008	1.151	1.148	993	4.754
Mai	2.073	1.124	(4)	1.012	1.142	1.137	1.044	4.632
Junho	2.094	1.150	(4)	989	1.195	1.157	1.109	4.591
Varição Mensal								
Jun-2011/Mai-2011	1,0	2,3	-	-2,3	4,6	1,8	6,2	-0,9
Varição no Ano								
Jun-2011/Dez-2010	-11,6	-2,8	-	-5,9	-1,2	-3,2	0,3	-12,1
Varição Anual								
Jun-2011/Jun-2010	-5,5	0,1	-	1,2	0,8	-0,6	4,2	-6,4

Fonte: Convênio: DIEESE/SEADE-SP/MTE-FAT/SETRAB-GDF/CODEPLAN. PED-DF - Pesquisa de Emprego e Desemprego no Distrito Federal.

(1) Inflator atualizado até junho de 2001 pelo IPCR-SDE/GDF, e a partir de junho de 2001 atualizado pelo INPC/DF-IBGE; valores em reais de junho de 2011.

(2) Excluem os assalariados que não tiveram remuneração no mês e os empregados domésticos.

(3) Engloba empregados nos governos municipal, estadual e federal, nas empresas de economia mista, nas autarquias, etc.

(4) A amostra não comporta a desagregação para esta categoria.

Tabela 14
Estimativas e Índices do Nível de Ocupação, por Setor de Atividade Econômica
Distrito Federal
1992-2011

Períodos	Total		Indústria de transformação		Comércio		Serviços		Administração Pública		Construção Civil		Outros (1)	
	Número Absolutos (2)	Índice (3)	Número Absolutos (2)	Índice (3)	Número Absolutos (2)	Índice (3)	Número Absolutos (2)	Índice (3)	Número Absolutos (2)	Índice (3)	Número Absolutos (2)	Índice (3)	Número Absolutos (2)	Índice (3)
Julho - 1992	615	77,5	28	92,5	88	75,1	258	70,6	126	81,5	33	97,3	82	89,4
Julho - 1993	643	81,1	23	75,0	94	80,5	276	75,6	128	82,5	40	115,8	82	90,3
Julho - 1994	663	83,6	22	71,3	100	85,1	286	78,4	135	87,0	39	113,7	82	90,0
Julho - 1995	693	87,3	26	84,8	101	85,7	302	82,6	145	93,3	31	92,2	89	97,1
Julho - 1996	708	89,2	39	127,9	106	90,2	302	82,6	139	89,8	31	92,2	91	99,5
Julho - 1997	732	92,3	35	117,1	108	92,2	320	87,5	138	89,1	35	102,5	96	104,7
Julho - 1998	732	92,3	30	99,6	110	94,1	324	88,6	137	88,7	33	97,9	97	106,6
Julho - 1999	735	92,6	29	95,1	102	87,0	329	90,0	148	95,4	31	91,7	96	105,3
Julho - 2000	796	100,3	29	96,1	119	101,2	365	100,0	151	97,2	35	102,2	97	106,1
Julho - 2001	826	104,1	32	104,7	121	103,3	398	108,9	153	99,0	33	96,8	88	96,8
Julho - 2002	857	108,1	32	106,5	133	113,1	403	110,4	156	100,5	34	98,5	100	109,1
Julho - 2003	866	109,1	31	102,2	139	118,3	412	112,9	164	105,5	28	83,1	92	100,5
Julho - 2004	919	115,8	37	122,6	143	121,5	432	118,2	167	107,8	33	95,7	107	117,6
Julho - 2005	967	121,9	37	121,4	154	131,0	459	125,7	180	116,1	37	108,0	101	110,1
Julho - 2006	1.021	128,7	42	137,4	149	126,7	496	135,9	179	115,6	41	121,6	114	124,9
Julho - 2007	1.055	133,0	38	124,2	158	135,0	518	141,8	178	114,5	43	126,4	120	131,9
Julho - 2008	1.129	142,3	44	144,3	182	155,4	561	153,6	178	114,5	50	146,2	115	125,7
Julho - 2009	1.159	146,1	46	151,1	174	148,1	566	155,0	198	127,9	62	181,3	113	124,1
Janeiro-2010	1.192	150,2	43	142,4	194	165,4	589	161,3	199	128,6	59	173,5	107	117,2
Fevereiro	1.199	151,2	45	147,4	192	163,5	590	161,6	199	128,1	63	184,9	111	121,5
Março	1.192	150,2	45	147,3	195	166,5	583	159,6	190	122,6	68	199,6	111	121,3
Abril	1.197	150,9	44	146,8	194	165,1	587	160,8	190	122,7	69	201,0	113	123,6
Maior	1.205	151,8	46	153,4	190	162,1	599	164,0	189	122,0	67	197,2	113	123,2
Junho	1.210	152,5	49	161,7	189	160,9	601	164,5	193	124,5	65	191,3	113	123,5
Julho	1.217	153,4	51	167,8	186	158,6	610	167,0	196	126,6	64	188,5	109	119,5
Agosto	1.217	153,3	50	164,7	187	159,4	608	166,5	201	130,0	64	186,6	106	116,2
Setembro	1.230	155,0	48	160,2	191	162,5	610	167,0	208	134,0	66	192,5	107	116,9
Outubro	1.222	154,0	50	163,7	184	156,7	603	165,1	209	135,0	66	194,2	109	119,6
Novembro	1.216	153,3	50	165,0	192	163,7	593	162,2	208	134,4	66	192,1	107	117,6
Dezembro	1.206	152,0	52	172,3	183	156,0	593	162,4	205	132,3	69	203,0	103	112,9
Janeiro-2011	1.208	152,3	49	161,1	194	165,6	600	164,3	195	125,9	68	200,5	101	110,6
Fevereiro	1.205	151,9	46	153,3	191	163,1	602	164,9	194	125,4	68	198,1	103	112,5
Março	1.202	151,5	44	145,7	203	172,9	603	165,1	189	121,8	62	181,2	101	110,6
Abril	1.207	152,2	48	159,8	201	171,5	602	164,7	191	123,5	65	190,1	99	108,6
Maior	1.219	153,6	47	155,0	206	175,8	610	167,1	188	121,0	67	197,5	100	109,5
Junho	1.226	154,6	48	159,5	198	169,0	620	169,7	193	124,8	68	200,7	98	107,7
Julho	1.227	154,6	44	145,7	198	168,7	621	170,0	195	125,8	69	202,1	99	108,9
Varição Mensal														
Jul-2011/Jun-2011	0,1		-8,3		0,0		0,2		1,0		1,5		1,0	
Varição no Ano														
Jul-2011/Dez-2010	1,7		-15,4		8,2		4,7		-4,9		0,0		-3,9	
Varição Anual														
Jul-2011/Jul-2010	0,8		-13,7		6,5		1,8		-0,5		7,8		-9,2	

Fonte: Convênio: DIEESE/SEADE-SP/MTE-FAT/SETRAB-GDF/CODEPLAN. PED-DF - Pesquisa de Emprego e Desemprego no Distrito Federal.

(1) Englobam: serviços domésticos, agricultura, pecuária e extração vegetal e mineral; embaixadas, consulados e representações políticas e outras atividades não classificadas.

(2) Em 1000 pessoas.

(3) Base: média de 2000 = 100.

Obs.: quaisquer pequenas diferenças nos dados apresentados devem-se a arredondamentos.

Notas Metodológicas

1 - PESQUISA DE EMPREGO E DESEMPREGO NO DISTRITO FEDERAL

Área de Cobertura: A PED tem como unidade amostral o domicílio das áreas urbanas das 19 Regiões Administrativas do Distrito Federal. As informações obtidas são agrupadas da seguinte forma:

Grupo 1 - Brasília, Lago Sul e Lago Norte (Grupo de renda mais alta).

Grupo 2 - Gama, Taguatinga, Sobradinho, Planaltina, Núcleo Bandeirante, Guará, Cruzeiro, Candangolândia e Riacho Fundo (Grupo de renda intermediária).

Grupo 3 - Brazlândia, Ceilândia, Samambaia, Paranoá, São Sebastião, Santa Maria e Recanto das Emas. (Grupo de renda mais baixa).

Amostra: São selecionados em torno de 2.900 domicílios/mês sem repetições das unidades selecionadas, garantindo uma amostra efetiva de no mínimo 6.000 domicílios por trimestre.

População Pesquisada: A pesquisa coleta informações sobre todos os moradores do domicílio, sendo realizadas entrevistas individuais com as pessoas de 10 ou mais anos de idade.

Apresentação das informações: as informações são apresentadas agregadas em trimestres móveis. Por exemplo, a taxa de desemprego de Fevereiro corresponde ao trimestre móvel Dezembro, Janeiro e Fevereiro. A taxa de Março corresponde ao trimestre móvel Janeiro, Fevereiro e Março.

2 - PRINCIPAIS CONCEITOS

PIA - População em Idade Ativa: corresponde à população com 10 anos e mais.

PEA - População Economicamente Ativa: é a parcela da PIA que está ocupada ou desempregada.

Ocupados: são os indivíduos que:

- possuem trabalho remunerado exercido regularmente;
- possuem trabalho remunerado exercido de forma irregular, desde que não estejam procurando trabalho diferente do atual. Excluem-se as pessoas que, não tendo procura, exerceram de forma excepcional algum trabalho nos últimos 30 dias;
- possuem trabalho não remunerado de ajuda em negócios de parentes, ou remunerado em espécie/benefício, sem procura de trabalho;
- excluem-se as pessoas que, de forma bastante excepcional, fizeram algum trabalho nos últimos 7 dias.**

Desempregados: são os indivíduos que se encontram em uma das seguintes situações:

- Desemprego Aberto: pessoas que procuraram trabalho de maneira efetiva nos 30 dias anteriores ao da entrevista e não exerceram nenhum trabalho nos últimos sete (7) dias;
- Desemprego Oculto pelo Trabalho Precário: pessoas que realizam de forma irregular algum trabalho remunerado (ou não remunerado, em ajuda a negócio de parentes) e que procuraram efetivamente trabalho nos trinta (30) dias anteriores ao da entrevista ou nos últimos doze (12) meses;
- Desemprego Oculto pelo Desalento : pessoas que não possuem trabalho e nem procuraram nos últimos trinta (30) dias, por desestímulos do mercado de trabalho ou por circunstâncias fortuitas, mas apresentaram procura efetiva de trabalho nos últimos doze (12) meses.

Inativos (maiores de 10 anos): correspondem à parcela da PIA que não está ocupada ou desempregada (Inativos maiores de 10 anos = PIA - PEA).

Rendimento do Trabalho: é o rendimento monetário bruto (sem descontos de IR e previdência social) efetivamente recebido, referente ao trabalho realizado no mês imediatamente anterior ao da pesquisa.

Para os assalariados, são considerados descontos por falta etc, ou acréscimos devido a horas extras, gratificações etc. Não são computados o 13º salário e os benefícios indiretos. Para os empregadores, os autônomos e demais posições é considerada a retirada mensal, não incluindo os lucros do trabalho, da empresa ou do negócio.

3 - PRINCIPAIS INDICADORES

Taxa Global de Participação: é a relação entre a População Economicamente Ativa e a População em Idade Ativa (PEA/PIA). Indica a proporção de pessoas com 10 anos e mais incorporadas ao mercado de trabalho como ocupados ou desempregados.

Taxa de Desemprego Total: indica a proporção da PEA que se encontra na situação de desemprego aberto ou oculto.

Índice de Ocupação: indica o nível de ocupação alcançado em determinado trimestre em relação ao nível médio do ano de 2000. Este indicador é apresentado também segundo os seguintes ramos de atividade do Setor Serviços:

Serviços de Oficinas de reparação mecânica: reforma e conservação de máquinas e veículos.

Serviços de reparação, serviços de limpeza e vigilância: reparação e reforma de mobiliário, instalação elétrica e sanitária, alfaiates e costureiras sob medida.

Serviços de transporte e armazenagem: transporte rodoviário, ferroviário, aéreo e outros, assim como armazenagem de mercadorias.

Serviços Especializados: atividades dos escritórios de engenharia e arquitetura, assessoria técnica, consultoria, pesquisa, análise e processamento de dados, publicidade, jurídico, despachantes, cartório, contabilidade e outros técnicos profissionais não especificados.

Serviços creditícios e financeiros: bancos comerciais, de investimento, de seguros, do comércio de títulos e ações, organizações de cartão de crédito.

Serviços de alimentação: restaurantes, bares, lanchonetes, cafés, confeitarias, vendedores de rua (pipoqueiro, cachorro quente, acarajé, etc).

Serviços de educação: escola, pública ou particular, professores particulares, escola de línguas.

Serviços de saúde: hospitais, clínicas, consultórios, prontos-socorros, maternidades, planos de saúde, seguro de vida,.

Serviços auxiliares:

- Agricultura, aluguel de máquinas agrícolas escritórios de desenvolvimento de projetos agropecuários;
- Comércio, escritórios de representação, comissão, consignação, bolsa de mercadorias;
- Comércio e indústria em geral; serviços de proteção ao crédito, locação de máquinas e equipamentos industriais;
- Seguros, finanças e valores;
- corretagem de seguros, administração de bens móveis;
- Transporte, aeroporto, agentes de vendas de passagens, agentes de turismo, locação de veículos, rodoviária, touring, consórcio, agentes de emprego;
- Atividades econômicas, escritório de cobrança, locação de mão-de-obra.

Outros Serviços

- Serviços de comunicação; diversões, radiodifusão, e teledifusão; serviços comunitários; comércio e adm. de valores imobiliários e de imóveis; serviços de utilidade pública; serviços pessoais; e outros serviços.

Nota Técnica N°1/2003

A Secretaria de Estado e Trabalho – SETRAB, juntamente com o DIEESE e Fundação SEADE/SP procederam à atualização da série histórica da Pesquisa de Emprego e Desemprego no Distrito Federal. Desde a sua implantação, esta é a primeira vez que se procede ao ajuste das estimativas históricas da PED/DF aos resultados do Censo Demográfico. Estudos baseados nos resultados do Censo Demográfico 2000-IBGE, revelaram que as projeções demográficas da PED/DF estavam subestimadas em aproximadamente 15%.

Uma vez ajustada a série histórica da PED/DF, todos os indicadores absolutos foram alterados, não havendo, no entanto, modificações de tendências, comparando-se a série anterior com a atual. Registraram-se, ainda, discretas alterações das taxas de participação e de desemprego (em torno de 2,0%), devido à nova ponderação dos Grupos de Regiões Administrativas, ajustada ao crescimento populacional dessas regiões. Isso resultou na diminuição do peso do Grupo 1, de renda mais alta e elevação dos pesos dos Grupos 2 e 3 (de renda intermediária e baixa, respectivamente) onde os níveis de desemprego são maiores. A partir de setembro de 2003 a base da série histórica da PED/DF passa para o ano de 2000 (média anual), antes fixada na média de 1992.

MINISTÉRIO DO TRABALHO
Carlos Lupi – Ministro
GOVERNO DO DISTRITO FEDERAL
Agnelo Queiroz - Governador
SECRETARIA DE ESTADO DE TRABALHO
Glauco Rojas Ivo- Secretário
SECRETARIA DE ESTADO DE PLANEJAMENTO E ORÇAMENTO DO DISTRITO FEDERAL
Edson Ronaldo Nascimento - Secretário
COMPANHIA DE PLANEJAMENTO DO DISTRITO FEDERAL - CODEPLAN
Miguel Lucena - Presidente
DIRETORIA DE GESTÃO DE INFORMAÇÕES
Júlio Miragaya - Diretor
FUNDAÇÃO SISTEMA ESTADUAL DE ANÁLISE DE DADOS – SEADE/SP
Felicía Madeira – Diretora-Executiva
Atsuko Haga - Coordenadora
DEPARTAMENTO INTERSINDICAL DE ESTATÍSTICA E ESTUDOS SOCIOECONÔMICOS – DIEESE
Zenaide Honório – Presidente
Clemente Ganz Lúcio – Diretor Técnico
Lúcia Garcia – Coordenadora do Sistema PED
Clóvis Scherer – Supervisor do Escritório Regional – DF

DIEESE

COORDENAÇÃO E ANÁLISE: Adalgiza Lara Amaral.

ASSISTENTE: Maria Lúcia Leal de Oliveira (Apoio).

EQUIPE DE ANÁLISE: Adalgiza Lara Amaral, Fernanda Chuerubim e Daniel Bruno Biagioni.

GERÊNCIA DE CAMPO, METODOLOGIA E TREINAMENTO: Violeta Luzia Hristov.

PROGRAMADOR/CONSISTIDOR: Jansen Gader da Silva Peres.

CODEPLAN

COORDENAÇÃO TÉCNICA

GERENTE DE ESTUDOS E PESQUISAS SOCIOECONÔMICAS: Iraci M.D. Moreira Peixoto.

COORDENADOR GERAL: Paulo Laerte Coutinho Silva.

Apoio: André Luiz Bernardes Fonseca, Elza Maria Lustosa Quaresma, Paulo Roberto Louzada de Sá.

Núcleo de Estatística: Míriam Francisca Chaves Ferreira, Alisson Carlos da Costa Silva.

EQUIPE DE CONSISTÊNCIA E DIGITAÇÃO

COORDENADOR: Paulo César Antonio Batista

Equipe: Ana Maria Alves Galvão, Maria Aparecida Gonçalves, Maria da Conceição R. Silva, Sandra Moreira de Farias, Jorge Eduardo Pereira, Selmo Cláudio Dias.

Apoio: Lucimar Pereira Gonçalves, Maura Ferreira Cavallari.

EQUIPE DE CRÍTICA

COORDENADORA: Mariza Gomes de O. Ribeiro

Equipe: Ângela Maria P. da Silva, Benilde Maria Rios Nunes, Leila Valerie Funke Ormieres, Márcia Maria Montenegro de Abreu, Maria José Borges, Maria Helena Marquês, Raquel Alves Moreira, Valéria Cavalcante Alves, Thelma Kreimer Guedes.

Apoio: Maria Selma Dantas.

PASQUALI & FREIRE

Concetta Grace Pasquali
Renato Rossi

COORDENAÇÃO DE CHECAGEM E LISTAGEM: Tonphson Luiz Haussler.

Equipe: Edna Rodrigues Costa, Elita Gurgel Freitas Filha, José Wilson dos Santos, Luiza Rosemeire, R. Dias Sousa, Marcos Antônio de Jesus Costa, Maria Eunice Nazário, Valdecy Francisco de Souza (Listador).

EQUIPE DE SUPERVISÃO DE CAMPO:

Equipe: Maria Aldina C. de Souza, Daniel Andrade Carvalho Ferreira, Jeane da Conceição Lima, Neusa Maria Silva, Regina Célia Gonsalves de Souza.

EQUIPE DE ENTREVISTADORES:

Antonio José dos Santos, Ana Amélia Medeiros Corrêa, Antônia de Gurgel Aragão, Antônio Alves Gomes, Arnon Sousa da Silva, Diana Michele de Souza, Diorlei Costa Martins, Eliana Lucia da Silva, Elizângela Rodrigues da Mota, Humberto César Jacaúna Santos, Lislayne da Silva Nascimento, Maria Delza Souza Reis, Maria Elieuzza Correa dos Santos, Maryzângela da Conceição e Silva, Ozinei Lopes Gama, Raimilene do Socorro Rocha, Reginaldo Barroso de Melo, Roberto César Jacaúna, Rosângela Cristina N. de Sousa, Viviane Sousa Petroceli, Wanderlúbia de C. Naous.

PESQUISA DE CAMPO E APOIO LOGÍSTICO:

Pasquali & Freire

INSTITUTO DE ECONOMIA, ADMINISTRAÇÃO E GESTÃO

Pasquali & Freire

SHIN CA 01 Lt. 01 Salas 419/420 – Shopping Deck Norte Lago, Norte – DF

CEP 70.503-501 Tel. (061) 3468-3344