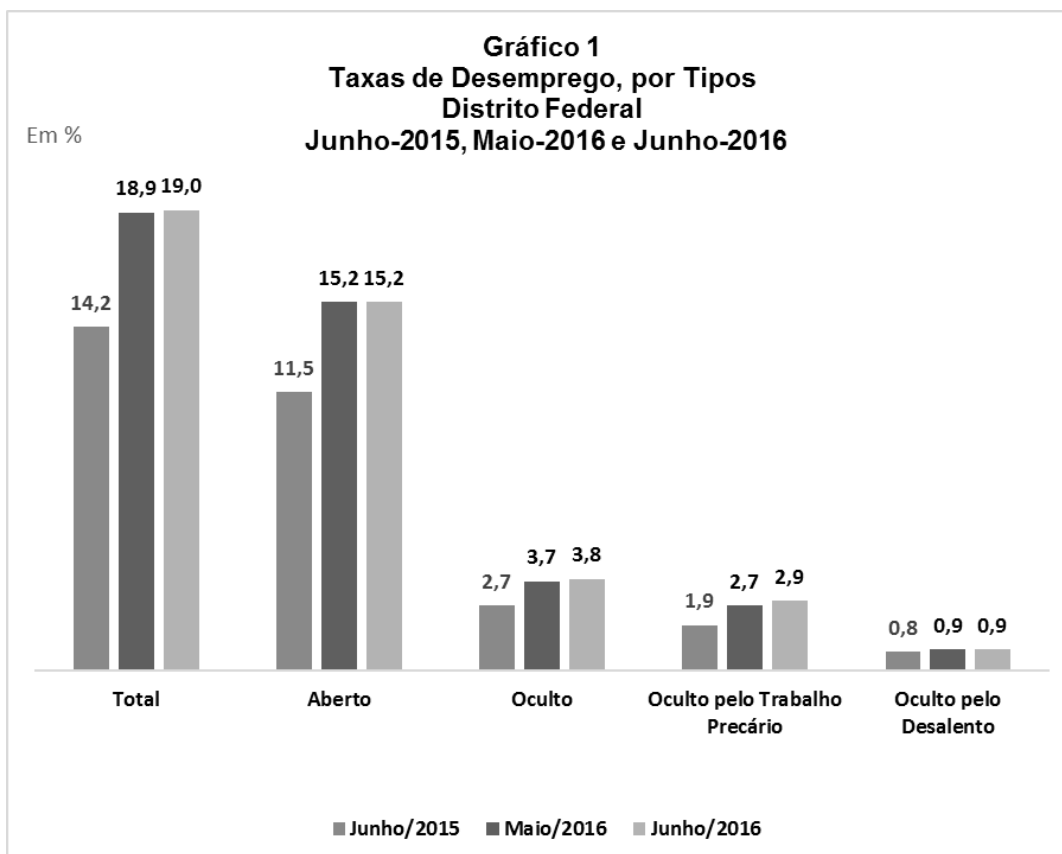


### Taxa de desemprego relativamente estável

1. As informações da Pesquisa de Emprego e Desemprego no Distrito Federal – PED-DF, realizada pela Secretaria de Estado do Trabalho, Desenvolvimento Social, Mulheres, Igualdade Racial e Direitos Humanos do Distrito Federal, CODEPLAN, DIEESE, em parceria com a Fundação SEADE, mostram que a **taxa de desemprego total** apresentou relativa estabilidade, ao passar de 18,9% em maio para os atuais 19,0%. A taxa de desemprego aberto permaneceu estável (15,2%), e o desemprego oculto manteve-se em relativa estabilidade, ao passar de 3,7% para 3,8%, entre maio e junho (Gráfico 1).



2. Em maio, o contingente de desempregados foi estimado em 301 mil pessoas, 2 mil a mais que no mês anterior. Esse resultado deveu-se à relativa estabilidade do número de ocupações (-3 mil ou 0,2%) e da PEA (-2 mil ou 0,1%) (Tabela 1). A **taxa de participação**

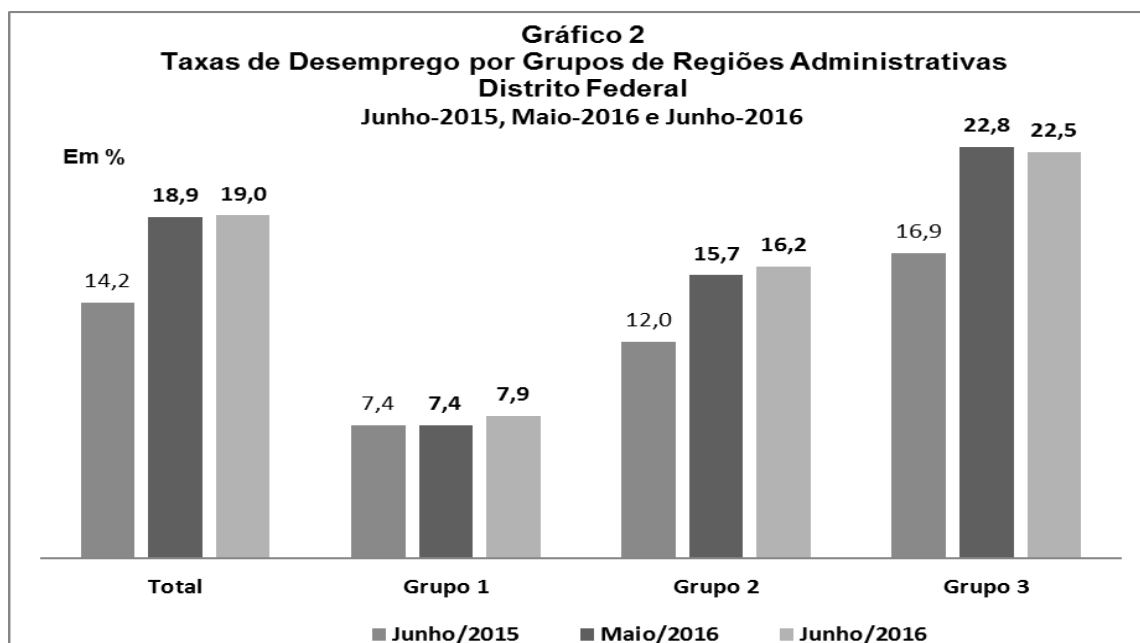
– indicador que estabelece a proporção de pessoas com 10 anos e mais presentes no mercado de trabalho como ocupadas ou desempregadas – passou de 62,1% para 61,9%, no período em análise (Tabela 1).

**Tabela 1**  
Estimativas do Número de Pessoas de 10 Anos e Mais, segundo Condição de Atividade  
Distrito Federal  
Junho de 2015 a Junho de 2016

Condição de Atividade	Estimativas (em mil pessoas)			Variação Absoluta (em mil pessoas)		Variação Relativa (%)	
	Junho-15	Mai-16	Junho-16	Junho-16 / Maio-16	Junho-16 / Junho-15	Junho-16 / Maio-16	Junho-16 / Junho-15
	<b>População em Idade Ativa</b>	<b>2.489</b>	<b>2.550</b>	<b>2.556</b>	<b>6</b>	<b>67</b>	<b>0,2</b>
População Economicamente Ativa	1.568	1.584	1.582	-2	14	-0,1	0,9
Ocupados	1.345	1.284	1.281	-3	-64	-0,2	-4,8
Desempregados	223	299	301	2	78	0,7	35,0
Em Desemprego Aberto	181	241	241	0	60	0,0	33,1
Em Desemprego Oculto Total	42	58	60	2	18	3,4	42,9
Em Desemprego Oculto pelo Trabalho Precário	30	43	45	2	15	4,7	50,0
Em Desemprego Oculto pelo Desalento	13	15	15	0	2	0,0	15,4
Inativos com 10 Anos e Mais	920	966	974	8	54	0,8	5,9

Fonte: PED-DF. Convênio: SEDESTMIDH-GDF, CODEPLAN, SEADE-SP e DIEESE.

3. As informações referentes às Regiões Administrativas, segundo nível de renda, mostram que o Grupo 1, que reúne as regiões de renda mais alta, registrou elevação da taxa de desemprego (de 7,4% para 7,9%), entre maio e junho de 2016, mesma situação para o Grupo 2 – região de renda intermediária – (de 15,7% para 16,2%). Já o Grupo 3 – região de renda mais baixa – apresentou redução (de 22,8% para 22,5%) (Gráfico 2).



Fonte: PED-DF – Convênio SEDESTMIDH -GDF, CODEPLAN, SEADE-SP e DIEESE.

**Nota:** Grupo 1: Grupo de Regiões Administrativas de renda mais alta (Plano Piloto, Lago Sul e Lago Norte); Grupo 2: Grupo de Regiões Administrativas de renda intermediária (Gama, Taguatinga, Sobradinho, Planaltina, Núcleo Bandeirante, Guará, Cruzeiro, Candangolândia e Riacho Fundo); Grupo 3: Grupo de Regiões Administrativas de renda mais baixa (Brazlândia, Ceilândia, Samambaia, Paranoá, São Sebastião, Santa Maria e Recanto das Emas).

4. Em relação ao **nível de ocupação**, houve relativa estabilidade (-0,2%, ou -3 mil) e o contingente de ocupados passou a ser estimado em 1.281 mil pessoas. Setorialmente, esse comportamento decorreu da redução nos setores da Indústria de Transformação (-4,0%, ou -2 mil), do Comércio (-0,8%, ou -2 mil) e de Serviços (-0,2%, ou -2 mil). Destaque para a redução de ocupados na Administração pública (-2,6%, ou -5 mil). A Construção Civil, por sua vez, aumentou o seu contingente (3,6%, ou 2 mil) (Tabela 2).

**Tabela 2**  
Estimativas do Número de Ocupados, segundo Setores de Atividade  
Distrito Federal  
Junho de 2015 a Junho de 2016

Setores de Atividade	Estimativas (em mil pessoas)			Variação Absoluta (em mil pessoas)		Variação Relativa (%)	
	Junho-15	Mai-16	Junho-16	Junho-16 / Maio-16	Junho-16 / Junho-15	Junho-16 / Maio-16	Junho-16 / Junho-15
<b>Total (1)</b>	<b>1.345</b>	<b>1.284</b>	<b>1.281</b>	<b>-3</b>	<b>-64</b>	<b>-0,2</b>	<b>-4,8</b>
Indústria de transformação (2)	43	50	48	-2	5	-4,0	11,6
Construção (3)	84	62	64	2	-20	3,2	-23,8
Comércio; reparação de veículos automotores e motocicletas (4)	262	240	238	-2	-24	-0,8	-9,2
Serviços (5)	938	918	916	-2	-22	-0,2	-2,3
Administração Pública, Defesa e Seguridade Social (6)	197	189	184	-5	-13	-2,6	-6,6

Fonte: PED-DF. Convênio: SEDESTMIDH-GDF, CODEPLAN, SEADE-SP e DIEESE.  
(1) Inclui agricultura, pecuária, produção florestal, pesca e aquicultura (Seção A); indústrias extrativas (Seção B); eletricidade e gás (Seção D); água, esgoto, atividades de gestão de resíduos e descontaminação (Seção E); organismos internacionais e outras instituições extraterritoriais (Seção U); Atividades mal definidas (Seção V). As seções mencionadas referem-se à CNAE 2.0 domiciliar. (2) Seção C da CNAE 2.0 domiciliar. (3) Seção F da CNAE 2.0 domiciliar. (4) Seção G da CNAE 2.0 domiciliar. (5) Seções H a T da CNAE 2.0 domiciliar (6) Seção O da CNAE 2.0 domiciliar. Nota: A captação da CNAE 2.0 domiciliar na PED iniciou-se em novembro de 2010. Vide nota técnica nº 02/2012.

5. De acordo com a posição na ocupação, observou-se decréscimo no número de assalariados (-0,9%, ou - 8 mil), com redução no contingente de trabalhadores dos setores privado (-0,8%, ou -5 mil) e público (-1,4%, ou -4 mil). No setor privado, houve redução do assalariamento **com carteira de trabalho assinada** (-0,9%, ou -5 mil) e relativa estabilidade do **sem carteira** (1,0%, ou 1 mil). Verificou-se, ainda, pequena variação no número de empregados domésticos (1,3%, ou 1 mil) e no de autônomos (-1,3%, ou -2 mil). Já entre os classificados nas demais posições, houve elevação (5,1%, ou 6 mil) (Tabela 3).

**Tabela 3**  
Estimativas do Número de Ocupados, segundo Posição na Ocupação  
Distrito Federal  
Junho de 2015 a Junho de 2016

Posição na Ocupação	Estimativas (em mil pessoas)			Variação Absoluta (em mil pessoas)		Variação Relativa (%)	
	Junho-15	Mai-16	Junho-16	Junho-16 / Maio-16	Junho-16 / Junho-15	Junho-16 / Maio-16	Junho-16 / Junho-15
<b>TOTAL DE OCUPADOS</b>	<b>1.345</b>	<b>1.284</b>	<b>1.281</b>	<b>-3</b>	<b>-64</b>	<b>-0,2</b>	<b>-4,8</b>
<b>Total de Assalariados (1)</b>	<b>993</b>	<b>932</b>	<b>924</b>	<b>-8</b>	<b>-69</b>	<b>-0,9</b>	<b>-6,9</b>
Setor Privado	707	654	649	-5	-58	-0,8	-8,2
Com Carteira Assinada	608	555	550	-5	-58	-0,9	-9,5
Sem Carteira Assinada	99	99	100	1	1	1,0	1,0
Setor Público	286	278	274	-4	-12	-1,4	-4,2
<b>Autônomos</b>	<b>160</b>	<b>155</b>	<b>153</b>	<b>-2</b>	<b>-7</b>	<b>-1,3</b>	<b>-4,4</b>
<b>Empregados Domésticos</b>	<b>86</b>	<b>80</b>	<b>81</b>	<b>1</b>	<b>-5</b>	<b>1,3</b>	<b>-5,8</b>
<b>Demais Posições (2)</b>	<b>106</b>	<b>117</b>	<b>123</b>	<b>6</b>	<b>17</b>	<b>5,1</b>	<b>16,0</b>

Fonte: PED-DF. Convênio: SEDESTMIDH-GDF, CODEPLAN, SEADE-SP e DIEESE.  
(1) Inclui os que não sabem a que segmento pertence a empresa em que trabalham. (2) Inclui empregadores, donos de negócio familiar, trabalhadores familiares sem remuneração, profissionais liberais e outras posições ocupacionais.

6. Entre abril e maio de 2016, o rendimento médio real apresentou variação negativa para os ocupados (-0,5%) e redução para os assalariados (-1,2%), os quais passaram a equivaler a R\$ 2.832 e R\$ 2.948, respectivamente. Para os trabalhadores autônomos, o rendimento médio real elevou-se (1,6%), passando a corresponder a R\$ 1.763 (Tabela 4).

**Tabela 4**  
**Rendimento Médio Real (1) dos Ocupados, Assalariados, segundo Categorias Seleccionadas e Trabalhadores Autônomos**  
**Maio de 2015 a Maio de 2016**

Categorias Seleccionadas	Rendimentos (em reais de Maio de 2016)			Variação (%)	
	Maio/15	Abril/16	Maio/16	Maio-16/ Abril-16	Maio-16/ Maio-15
<b>Ocupados</b>	<b>2.957</b>	<b>2.846</b>	<b>2.832</b>	<b>-0,5</b>	<b>-4,2</b>
<b>Total de Assalariados (2)</b>	<b>3.169</b>	<b>2.982</b>	<b>2.948</b>	<b>-1,2</b>	<b>-7,0</b>
Setor Privado (3)	1.792	1.638	1.664	1,6	-7,1
Indústria de Transformação (4)	(8)	(8)	(8)	-	-
Comércio; reparação de veículos (5)	1.553	1.450	1.438	-0,8	-7,4
Serviços (6)	1.834	1.712	1.730	1,0	-5,7
Com Carteira de Trabalho Assinada	1.791	1.673	1.690	1,1	-5,6
Sem Carteira de Trabalho Assinada	1.793	1.394	1.484	6,5	-17,2
Setor Público (7)	7.475	6.814	6.627	-2,7	-11,3
<b>Trabalhadores Autônomos</b>	<b>1.855</b>	<b>1.735</b>	<b>1.763</b>	<b>1,6</b>	<b>-5,0</b>

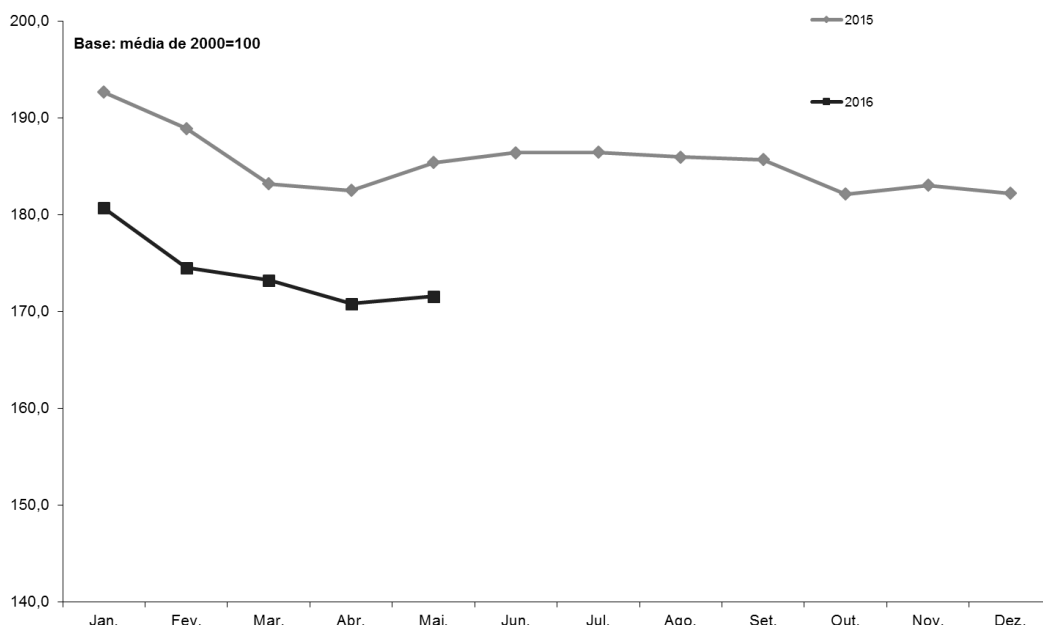
**Fonte:** PED-DF - Convênio SEDESTMIDH-GDF, CODEPLAN, SEADE-SP e DIEESE.

(1) Inflator Utilizado: INPC/DF-IBGE.  
(2) Inclui os que não sabem a que segmento pertence a empresa em que trabalham.  
(3) Inclui agricultura, pecuária, produção florestal, pesca e aquicultura (Seção A); indústrias extrativas (Seção B); eletricidade e gás (Seção D); água, esgoto, atividades de gestão de resíduos e descontaminação (Seção E); construção (Seção F); organismos internacionais e outras instituições de gestão extraterritoriais (Seção U); atividades mal definidas (Seção V). As seções referem-se à CNAE 2.0 domiciliar.  
(4) Seção C da CNAE 2.0 domiciliar.  
(5) Seção G da CNAE 2.0 domiciliar.  
(6) Seções H a S da CNAE 2.0 domiciliar e excluem os serviços domésticos.  
(7) Engloba empregados nos governos municipal, estadual e federal, nas empresas de economia mista, nas autarquias, etc.  
(8) A amostra não comporta a desagregação para esta categoria.

**NOTA:** Excluem os assalariados e os empregados domésticos assalariados que não tiveram remuneração no mês, os trabalhadores familiares sem remuneração salarial e os trabalhadores que ganharam exclusivamente em espécie ou benefício.

7. A **massa de rendimentos reais** apresentou variação positiva entre os ocupados (0,4%), dado que o aumento do nível de emprego mais do que compensou a variação negativa da remuneração. Para os assalariados houve redução (-0,8%), devido à diminuição do rendimento médio real concomitante à relativa estabilidade do emprego (Tabela 12 do Anexo Estatístico).

**Gráfico 3**  
**Índice da massa de rendimentos reais<sup>(1)</sup> dos ocupados<sup>(2)</sup>**  
**Distrito Federal - 2015-2016**



Fonte: PED-DF - Convênio SEDESTMIDH -GDF, CODEPLAN, SEADE-SP e DIEESE.

Nota:

(1) Inflator utilizado: INPC-DF - IBGE.

(2) Incluem os ocupados que não tiveram remuneração no mês e exclui os trabalhadores familiares sem remuneração salarial.

## COMPORTAMENTO EM 12 MESES

8. Entre junho de 2015 e junho de 2016, a **taxa de desemprego total** aumentou, ao passar de 14,2%, para 19,0%. Segundo suas componentes, a taxa de desemprego aberto elevou-se de 11,5% para 15,2%, e a de desemprego oculto de 2,7% para 3,8% (Gráfico 1).
9. O contingente de desempregados aumentou em 78 mil pessoas, resultado da redução do nível de ocupação (eliminação de 64 mil postos de trabalho, ou -4,8%) e do aumento da População Economicamente Ativa (14 mil, ou 0,9%) (Tabela 1). A **taxa de participação** reduziu-se de 63,0% para 61,9%.
10. O **nível de ocupação** diminuiu (-4,8%, ou -64 mil). Tal desempenho decorreu de reduções no Comércio (-9,2%, ou -24 mil), nos Serviços (-2,3%, ou -22 mil) e na Construção (-23,8%, ou -20 mil), não compensadas pelo aumento na Indústria de Transformação (11,6%, ou 5 mil) (Tabela 2).
11. Segundo o tipo de inserção ocupacional, decresceu o número de assalariados (-6,9%, ou -69 mil), como resultado de reduções no setor privado (-8,2%, ou -58 mil) e no setor público (-4,2%, ou -12 mil). No setor privado, reduziu-se o assalariamento **com carteira de trabalho assinada** (-9,5%, ou -58 mil) e praticamente não variou o **sem carteira** (1,0%, ou

1 mil). Verificou-se também redução no número de empregados domésticos (-5,8%, ou -5 mil) e de autônomos (-4,4%, ou -7 mil) e aumento no daqueles classificados nas demais posições (16,0%, ou 17 mil) (Tabela 3).

**12.** Entre maio de 2015 e maio de 2016, o rendimento médio real reduziu-se entre os ocupados (-4,2%), os assalariados (-7,0%) e entre os autônomos (-5,0%) (Tabela 4). No mesmo período, retraíram-se as massas de rendimentos reais dos ocupados (-7,5%) e dos assalariados (-11,4%). Em ambos os casos, como resultado da redução do rendimento médio real e do nível de ocupação.

Tabela 1  
 Estimativas da População Total e Economicamente Ativa e dos Inativos Maiores de 10 Anos e Taxas de Participação e de Desemprego Total  
 Distrito Federal  
 1992-2016

Períodos	População Economicamente Ativa						Inativos Maiores de 10 Anos		Taxas (%)		População Total (1)
	Total		Ocupados		Desempregados		Números Absolutos (2)	Índice (3)	Participação (PEA/PIA)	Desemprego total (DES/PEA)	
	Números Absolutos (2)	Índice (3)	Números Absolutos (2)	Índice (3)	Números Absolutos (2)	Índice (3)					
Junho-2005	1.191	119,8	959	120,9	232	115,4	664	112,2	64,2	19,5	2.245
Junho-2006	1.275	128,3	1.044	131,7	231	114,9	696	117,6	64,7	18,1	2.348
Junho-2007	1.331	133,9	1.106	139,5	225	111,9	708	119,6	65,3	16,9	2.415
Junho-2008	1.371	137,9	1.147	144,6	225	111,9	732	123,6	65,2	16,4	2.484
Junho-2009	1.407	141,5	1.210	152,6	197	98,0	760	128,4	64,9	14,0	2.544
Junho-2010	1.404	141,2	1.226	154,6	178	88,6	826	139,5	63,0	12,7	2.593
Junho-2011	1.447	145,6	1.261	159,0	186	92,5	848	143,2	63,0	12,9	2.672
Junho-2012	1.455	146,4	1.270	160,2	185	92,0	845	142,7	63,3	12,7	2.668
Janeiro-2013	1.459	146,8	1.284	161,9	175	87,1	876	148,0	62,5	12,0	2.686
Fevereiro	1.459	146,8	1.273	160,5	186	92,5	881	148,8	62,3	12,8	2.689
Março	1.450	145,9	1.258	158,6	192	95,5	895	151,2	61,8	13,3	2.700
Abril	1.452	146,1	1.265	159,5	188	93,5	898	151,7	61,8	12,9	2.719
Mai	1.450	145,9	1.272	160,4	177	88,1	907	153,2	61,5	12,2	2.725
Junho	1.459	146,8	1.283	161,8	176	87,6	902	152,4	61,8	12,1	2.733
Julho	1.467	147,6	1.290	162,7	177	88,1	899	151,9	62,0	12,1	2.736
Agosto	1.471	148,0	1.290	162,7	180	89,6	901	152,2	62,0	12,3	2.743
Setembro	1.460	146,9	1.285	162,0	175	87,1	917	154,9	61,4	12,0	2.748
Outubro	-	-	-	-	-	-	-	-	-	-	-
Novembro	-	-	-	-	-	-	-	-	-	-	-
Dezembro	-	-	-	-	-	-	-	-	-	-	-
Janeiro-2014	-	-	-	-	-	-	-	-	-	-	-
Fevereiro	-	-	-	-	-	-	-	-	-	-	-
Março	-	-	-	-	-	-	-	-	-	-	-
Abril	-	-	-	-	-	-	-	-	-	-	-
Mai	-	-	-	-	-	-	-	-	-	-	-
Junho	-	-	-	-	-	-	-	-	-	-	-
Julho	-	-	-	-	-	-	-	-	-	-	-
Agosto	-	-	-	-	-	-	-	-	-	-	-
Setembro	-	-	-	-	-	-	-	-	-	-	-
Outubro	-	-	-	-	-	-	-	-	-	-	-
Novembro	1.503	151,2	1.319	166,3	183	91,0	950	160,5	61,3	12,2	2.805
Dezembro	1.511	152,0	1.334	168,2	177	88,1	947	160,0	61,5	11,7	2.824
Janeiro - 2015	1.504	151,3	1.323	166,8	181	90,0	959	162,0	61,0	12,0	2.847
Fevereiro	1.500	150,9	1.316	166,0	184	91,5	968	163,5	60,8	12,3	2.855
Março	1.500	150,9	1.302	164,2	198	98,5	974	164,5	60,6	13,2	2.860
Abril	1.532	154,1	1.317	166,1	215	107,0	948	160,1	61,8	14,1	2.860
Mai	1.555	156,4	1.331	167,8	225	111,9	928	156,8	62,6	14,4	2.868
Junho	1.568	157,7	1.345	169,6	223	110,9	920	155,4	63,0	14,2	2.868
Julho	1.561	157,0	1.349	170,1	212	105,5	933	157,6	62,6	13,6	2.862
Agosto	1.540	154,9	1.320	166,5	219	109,0	962	162,5	61,6	14,2	2.867
Setembro	1.536	154,5	1.311	165,3	225	111,9	971	164,0	61,3	14,6	2.864
Outubro	1.521	153,0	1.291	162,8	230	114,4	991	167,4	60,6	15,1	2.877
Novembro	1.534	154,3	1.303	164,3	231	114,9	983	166,0	61,0	15,1	2.877
Dezembro	1.533	154,2	1.297	163,6	237	117,9	990	167,2	60,8	15,4	2.895
Janeiro -2016	1.548	155,7	1.291	162,8	257	127,9	980	165,5	61,2	16,6	2.898
Fevereiro	1.540	154,9	1.275	160,8	265	131,8	994	167,9	60,8	17,2	2.903
Março	1.554	156,3	1.272	160,4	282	140,3	986	166,6	61,2	18,1	2.901
Abril	1.564	157,3	1.273	160,5	290	144,3	981	165,7	61,4	18,6	2.906
Mai	1.584	159,4	1.284	161,9	299	148,8	966	163,2	62,1	18,9	2.925
Junho	1.582	159,2	1.281	161,5	301	149,8	974	164,5	61,9	19,0	2.932
Variação Mensal (%)											
Jun-2016/Mai-2016	-0,1		-0,2		0,7		0,8		-0,3	0,5	0,2
Variação no Ano (%)											
Jun-2016/Dez-2015	3,2		-1,2		27,0		-1,6		1,8	23,4	1,3
Variação Anual (%)											
Jun-2016/Jun-2015	0,9		-4,8		35,0		5,9		-1,7	33,8	2,2

Fonte: Convênio: DIEESE/SEA DE-SP/MTE-FA/T/SETRAB-GDF/CODEPLAN. PED-DF - Pesquisa de Emprego e Desemprego no Distrito Federal.

(1) Estimativa em 1.000 pessoas, através consultoria com base nas projeções do IBGE. (2) Estimativa em 1.000 pessoas. (3) Os índices têm como base a média de 2000 = 100.

NOTA: A série histórica dos índices foi revisada.

Tabela 2  
 Taxas de Desemprego, por Tipo e por Grupos de Regiões Administrativas  
 Distrito Federal  
 1992-2016

Em porcentagem

Períodos	Taxas de Desemprego														
	Por Tipo						Por Grupo de Regiões Administrativas								
	Total	Aberto	Oculto			Grupo 1			Grupo 2			Grupo 3			
			Total	Precário	Desalento	Total	Aberto	Oculto	Total	Aberto	Oculto	Total	Aberto	Oculto	
Junho-2005	19,5	12,7	6,8	3,7	3,1	10,9	8,1	(1)	17,4	12,2	5,2	23,8	14,4	9,4	
Junho-2006	18,7	11,2	7,5	4,2	3,3	9,4	6,3	(1)	17,3	10,6	6,6	22,3	12,9	9,4	
Junho-2007	18,1	12,0	6,1	3,2	2,9	7,5	6,3	(1)	17,2	12,3	4,9	21,6	13,0	8,5	
Junho-2008	16,9	10,9	6,0	3,1	2,8	8,8	6,2	(1)	15,4	10,6	4,8	20,0	12,2	7,8	
Junho-2009	16,4	11,2	5,2	2,7	2,5	9,4	7,1	(1)	15,2	11,0	4,2	19,0	12,2	6,8	
Junho-2010	14,0	9,9	4,2	2,3	1,8	6,7	5,3	(1)	12,0	9,5	2,5	17,2	11,1	6,2	
Junho-2011	12,7	9,0	3,7	2,1	1,6	6,8	5,4	(1)	10,5	8,2	2,2	15,6	10,3	5,3	
Junho-2012	12,9	9,8	3,1	2,0	1,1	6,5	5,9	(1)	11,2	9,0	2,1	15,4	11,0	4,4	
Janeiro-2013	12,0	9,2	2,8	1,7	1,2	5,6	4,9	(1)	10,1	8,5	1,6	14,5	10,3	4,2	
Fevereiro	12,8	9,8	3,0	1,7	1,3	6,0	5,2	(1)	10,7	9,2	1,4	15,6	10,9	4,7	
Março	13,3	10,5	2,8	1,6	1,2	5,7	4,9	(1)	11,1	9,7	1,4	16,3	12,0	4,2	
Abril	12,9	10,2	2,7	1,7	1,0	6,7	6,2	(1)	10,8	9,5	1,3	15,7	11,5	4,2	
Mai	12,2	10,0	2,2	1,4	0,8	5,9	5,5	(1)	10,1	9,0	1,1	15,0	11,5	3,5	
Junho	12,1	9,6	2,4	1,5	0,9	6,0	5,4	(1)	10,2	9,0	1,2	14,6	10,8	3,8	
Julho	12,1	9,7	2,3	1,4	0,9	5,0	4,4	(1)	9,5	8,5	1,0	15,3	11,6	3,7	
Agosto	12,3	9,6	2,6	1,7	1,0	5,4	4,5	(1)	9,6	8,6	1,1	15,4	11,3	4,1	
Setembro	12,0	9,5	2,5	1,5	0,9	5,6	4,6	(1)	9,4	8,1	1,3	15,1	11,4	3,6	
Outubro	-	-	-	-	-	-	-	-	-	-	-	-	-	-	
Novembro	-	-	-	-	-	-	-	-	-	-	-	-	-	-	
Dezembro	-	-	-	-	-	-	-	-	-	-	-	-	-	-	
Janeiro-2014	-	-	-	-	-	-	-	-	-	-	-	-	-	-	
Fevereiro	-	-	-	-	-	-	-	-	-	-	-	-	-	-	
Março	-	-	-	-	-	-	-	-	-	-	-	-	-	-	
Abril	-	-	-	-	-	-	-	-	-	-	-	-	-	-	
Mai	-	-	-	-	-	-	-	-	-	-	-	-	-	-	
Junho	-	-	-	-	-	-	-	-	-	-	-	-	-	-	
Julho	-	-	-	-	-	-	-	-	-	-	-	-	-	-	
Agosto	-	-	-	-	-	-	-	-	-	-	-	-	-	-	
Setembro	-	-	-	-	-	-	-	-	-	-	-	-	-	-	
Outubro	-	-	-	-	-	-	-	-	-	-	-	-	-	-	
Novembro	12,2	8,9	3,3	2,0	1,3	5,3	4,7	(1)	8,8	7,0	1,9	15,8	11,0	4,8	
Dezembro	11,7	8,8	3,0	1,8	1,1	5,4	4,6	(1)	8,9	7,4	1,5	14,7	10,3	4,4	
Janeiro-2015	12,0	9,1	3,0	1,9	1,1	5,8	5,1	(1)	9,5	8,0	1,5	14,9	10,5	4,3	
Fevereiro	12,3	9,6	2,7	1,6	1,0	6,3	5,4	(1)	9,8	8,4	1,4	15,0	11,1	3,9	
Março	13,2	10,4	2,8	1,6	1,2	6,7	6,0	(1)	10,8	9,2	1,7	16,0	12,0	4,0	
Abril	14,1	11,3	2,8	1,7	1,1	6,1	5,4	(1)	11,9	10,2	1,7	16,9	12,9	3,9	
Mai	14,4	11,7	2,8	1,8	0,9	6,4	5,6	(1)	12,2	10,3	1,9	17,3	13,5	3,8	
Junho	14,2	11,5	2,7	1,9	0,8	7,4	6,3	(1)	12,0	10,2	1,8	16,9	13,3	3,7	
Julho	13,6	10,6	3,0	2,1	0,9	7,5	6,3	(1)	11,0	9,2	1,8	16,4	12,3	4,1	
Agosto	14,2	11,1	3,1	2,2	0,9	7,8	6,8	(1)	11,5	9,7	1,8	17,2	12,8	4,5	
Setembro	14,6	11,3	3,3	2,4	0,9	7,2	6,3	(1)	11,9	9,8	2,1	17,7	13,2	4,5	
Outubro	15,1	11,8	3,3	2,4	1,0	7,4	6,5	(1)	12,5	10,2	2,3	18,2	13,7	4,5	
Novembro	15,1	11,8	3,3	2,5	0,8	6,9	5,8	(1)	12,4	10,1	2,2	18,2	13,8	4,5	
Dezembro	15,4	11,9	3,6	2,7	0,8	7,1	6,2	(1)	12,0	9,8	2,2	19,2	14,2	5,0	
Janeiro-2016	16,6	12,7	3,9	3,0	0,9	7,8	6,7	(1)	13,0	10,8	2,2	20,5	15,0	5,5	
Fevereiro	17,2	13,5	3,8	2,8	0,9	8,2	7,2	(1)	14,4	12,0	2,4	20,5	15,4	5,2	
Março	18,1	14,3	3,8	2,8	1,0	7,8	6,8	(1)	15,4	13,0	2,4	21,4	16,2	5,2	
Abril	18,6	14,9	3,6	2,7	1,0	7,1	6,4	(1)	15,5	13,1	2,5	22,3	17,4	4,9	
Mai	18,9	15,2	3,7	2,7	0,9	7,4	6,5	(1)	15,7	13,4	2,3	22,8	17,7	5,1	
Junho	19,0	15,2	3,8	2,9	0,9	7,9	6,9	(1)	16,2	13,8	2,5	22,5	17,3	5,2	
Varição Mensal (%)															
Jun-2016/Mai-2016	0,5	0,0	2,7	7,4	0,0	6,8	6,2	-	3,2	3,0	8,7	-1,3	-2,3	2,0	
Varição no Ano (%)															
Jun-2016/Dez-2015	23,4	27,7	5,6	7,4	12,5	11,3	11,3	-	35,0	40,8	13,6	17,2	21,8	4,0	
Varição Anual (%)															
Jun-2016/Jun-2015	33,8	32,2	40,7	52,6	12,5	6,8	9,5	-	35,0	35,3	38,9	33,1	30,1	40,5	

Fonte: Convênio: DIEESE/SEA DE-SP/MTE-FAT/SETRAB-GDF/CODEPLAN. PED-DF - Pesquisa de Emprego e Desemprego no Distrito Federal.

(1) A amostra não comporta a desagregação para esta categoria.

Obs.: Grupo 1: Grupo de Regiões Administrativas de renda mais alta ( Plano Piloto, Lago Sul e Lago Norte);

Grupo 2: Grupo de Regiões Administrativas de renda intermediária (Gama, Taguatinga, Sobradinho, Planaltina, Núcleo Bandeirante, Guará, Cruzeiro, Candangolândia e Riacho Fundo);

Grupo 3: Grupo de Regiões Administrativas de renda mais baixa (Brazlândia, Ceilândia, Samambaia, Paranoá, São Sebastião, Santa Maria e Recanto das Emas).



Tabela 3  
Taxas de Desemprego, por Atributos Pessoais  
Distrito Federal  
1992-2016

Períodos	Taxas de Desemprego													Em porcentagem	
	Total	Sexo		Faixa Etária						Posição no Domicílio		Raça/Cor			
		Homens	Mulheres	10 a 15 Anos	16 a 24 Anos	25 a 39 Anos	40 a 49 Anos	50 a 59 Anos	60 Anos e Mais	Chefe	Demais Membros	Negros	Não-Negros		
Junho-2005	19,5	16,1	22,9	▼ (1)	35,5	16,0	9,9	▼ (1)	▼ (1)	10,2	26,2	20,3	17,8		
Junho-2006	18,7	16,1	21,5	▼ (1)	35,3	15,8	8,9	▼ (1)	▼ (1)	8,7	25,6	20,1	16,6		
Junho-2007	18,1	15,6	20,6	▼ (1)	35,4	14,4	9,0	▼ (1)	▼ (1)	8,5	24,7	19,7	15,1		
Junho-2008	16,9	13,7	20,1	▼ (1)	33,2	13,6	8,8	▼ (1)	▼ (1)	7,4	23,6	18,3	14,7		
Junho-2009	16,4	13,9	19,0	▼ (1)	34,7	12,6	7,6	▼ (1)	▼ (1)	6,5	23,3	17,6	14,1		
Junho-2010	14,0	11,1	17,0	▼ (1)	29,6	11,4	▼ (1)	▼ (1)	▼ (1)	5,3	20,2	14,9	12,1		
Junho-2011	12,7	9,9	15,7	▼ (1)	26,7	10,0	6,4	▼ (1)	▼ (1)	5,2	18,0	13,4	10,9		
Junho-2012	12,9	10,0	15,8	▼ (1)	28,7	10,5	6,2	▼ (1)	▼ (1)	5,7	18,3	13,7	10,9		
Janeiro-2013	12,0	9,6	14,5	▼ (1)	25,2	10,6	▼ (1)	▼ (1)	▼ (1)	5,4	16,8	12,7	10,4		
Fevereiro	12,8	10,1	15,7	▼ (1)	27,4	11,0	▼ (1)	▼ (1)	▼ (1)	5,6	18,2	13,6	11,0		
Março	13,3	10,7	16,0	▼ (1)	29,4	10,9	▼ (1)	▼ (1)	▼ (1)	5,2	19,2	14,2	11,3		
Abril	12,9	10,2	15,9	▼ (1)	29,5	10,2	▼ (1)	▼ (1)	▼ (1)	4,9	19,0	14,0	10,8		
Mai	12,2	9,8	14,8	▼ (1)	28,7	9,7	▼ (1)	▼ (1)	▼ (1)	4,4	18,0	13,1	10,2		
Junho	12,1	9,9	14,4	▼ (1)	27,7	9,6	▼ (1)	▼ (1)	▼ (1)	5,0	17,3	13,0	9,9		
Julho	12,1	10,0	14,3	▼ (1)	28,0	9,8	▼ (1)	▼ (1)	▼ (1)	4,7	17,6	13,1	9,8		
Agosto	12,3	10,4	14,3	▼ (1)	28,5	9,6	▼ (1)	▼ (1)	▼ (1)	4,6	18,1	13,2	10,2		
Setembro	12,0	10,1	14,1	▼ (1)	28,1	9,5	▼ (1)	▼ (1)	▼ (1)	4,1	17,9	13,0	9,8		
Outubro	-	-	-	-	-	-	-	-	-	-	-	-	-		
Novembro	-	-	-	-	-	-	-	-	-	-	-	-	-		
Dezembro	-	-	-	-	-	-	-	-	-	-	-	-	-		
Janeiro-2014	-	-	-	-	-	-	-	-	-	-	-	-	-		
Fevereiro	-	-	-	-	-	-	-	-	-	-	-	-	-		
Março	-	-	-	-	-	-	-	-	-	-	-	-	-		
Abril	-	-	-	-	-	-	-	-	-	-	-	-	-		
Mai	-	-	-	-	-	-	-	-	-	-	-	-	-		
Junho	-	-	-	-	-	-	-	-	-	-	-	-	-		
Julho	-	-	-	-	-	-	-	-	-	-	-	-	-		
Agosto	-	-	-	-	-	-	-	-	-	-	-	-	-		
Setembro	-	-	-	-	-	-	-	-	-	-	-	-	-		
Outubro	-	-	-	-	-	-	-	-	-	-	-	-	-		
Novembro	12,2	10,1	14,6	▼ (1)	26,8	9,5	5,9	▼ (1)	▼ (1)	5,3	17,3	13,0	10,3		
Dezembro	11,7	10,2	13,4	▼ (1)	26,4	9,0	6,0	▼ (1)	▼ (1)	5,2	16,7	12,5	9,9		
Janeiro-2015	12,0	10,7	13,4	▼ (1)	27,8	9,2	6,0	▼ (1)	▼ (1)	5,4	17,1	12,5	10,8		
Fevereiro	12,3	11,0	13,6	▼ (1)	28,5	9,6	5,8	▼ (1)	▼ (1)	5,5	17,3	12,9	10,8		
Março	13,2	11,7	14,8	▼ (1)	30,1	10,7	6,4	▼ (1)	▼ (1)	5,8	18,8	13,7	12,1		
Abril	14,1	12,5	15,7	▼ (1)	31,7	11,7	6,5	▼ (1)	▼ (1)	6,2	19,8	14,7	12,3		
Mai	14,4	12,8	16,2	▼ (1)	31,0	12,4	6,9	▼ (1)	▼ (1)	6,9	19,9	15,1	12,8		
Junho	14,2	12,4	16,1	▼ (1)	30,7	11,9	7,3	▼ (1)	▼ (1)	7,2	19,4	14,8	12,8		
Julho	13,6	12,0	15,3	▼ (1)	28,2	11,8	6,9	▼ (1)	▼ (1)	6,9	18,6	14,0	12,3		
Agosto	14,2	12,5	16,1	▼ (1)	30,7	12,6	7,1	▼ (1)	▼ (1)	7,1	19,7	14,7	13,0		
Setembro	14,6	13,0	16,4	▼ (1)	31,3	13,2	6,7	▼ (1)	▼ (1)	7,3	20,1	15,0	13,5		
Outubro	15,1	13,5	17,0	▼ (1)	31,8	13,4	7,3	▼ (1)	▼ (1)	8,0	20,3	15,6	13,7		
Novembro	15,1	13,4	16,9	▼ (1)	30,8	13,1	7,8	▼ (1)	▼ (1)	8,2	20,1	15,8	13,1		
Dezembro	15,4	13,8	17,2	▼ (1)	31,9	13,5	7,9	▼ (1)	▼ (1)	8,7	20,5	16,2	13,3		
Janeiro-2016	16,6	15,0	18,3	▼ (1)	34,1	14,8	9,0	▼ (1)	▼ (1)	9,3	22,2	17,0	15,4		
Fevereiro	17,2	15,7	18,8	▼ (1)	35,7	15,5	9,1	▼ (1)	▼ (1)	9,2	23,1	17,3	17,1		
Março	18,1	16,4	20,0	▼ (1)	38,1	15,5	9,4	▼ (1)	▼ (1)	9,5	24,5	18,4	17,4		
Abril	18,6	16,8	20,5	▼ (1)	40,0	15,2	9,5	▼ (1)	▼ (1)	10,1	24,7	19,1	17,1		
Mai	18,9	16,9	21,0	▼ (1)	40,0	15,5	10,5	▼ (1)	▼ (1)	10,3	25,3	19,6	16,7		
Junho	19,0	17,1	21,0	▼ (1)	40,0	16,2	11,4	▼ (1)	▼ (1)	10,3	25,5	19,7	17,0		
Varição Mensal (%)															
Jun-2016/Mai-2016	0,5	1,2	0,0	-	0,0	4,5	8,6	-	-	0,0	0,8	0,5	1,8		
Varição no Ano (%)															
Jun-2016/Dez-2015	23,4	23,9	22,1	-	25,4	20,0	44,3	-	-	18,4	24,4	21,6	27,8		
Varição Anual (%)															
Jun-2016/Jun-2015	33,8	37,9	30,4	-	30,3	36,1	56,2	-	-	43,1	31,4	33,1	32,8		

Fonte: Convênio: DIEESE/SEADE-SP/MTE-FAT/SETRAB-GDF/CODEPLAN. PED-DF - Pesquisa de Emprego e Desemprego no Distrito Federal.

(1) A amostra não comporta a desagregação para esta categoria.

NOTA: A série histórica das taxas de desemprego foi revisada.

Tabela 4  
Distribuição dos Desempregados, por Atributos Pessoais  
Distrito Federal  
1992-2016

Em porcentagem

Períodos	Distribuição dos Desempregados												
	Total	Sexo		Faixa Etária						Posição no Domicílio		Raça/Cor	
		Homens	Mulheres	10 a 15 Anos	16 a 24 Anos	25 a 39 Anos	40 a 49 Anos	50 a 59 Anos	60 Anos e Mais	Chefe	Demais Membros	Negros	Não-Negros
Junho-2005	100,0	41,6	58,4	(1)	47,3	35,7	9,4	(1)	(1)	21,8	78,2	70,0	30,0
Junho-2006	100,0	44,0	56,0	(1)	47,3	35,7	9,2	(1)	(1)	18,8	81,2	65,7	34,3
Junho-2007	100,0	43,4	56,6	(1)	47,8	33,7	9,8	(1)	(1)	19,4	80,6	71,7	28,3
Junho-2008	100,0	41,2	58,8	(1)	45,7	33,6	10,6	(1)	(1)	18,0	82,0	65,5	34,5
Junho-2009	100,0	43,2	56,8	(1)	47,3	31,9	9,5	(1)	(1)	16,1	83,9	70,1	29,9
Junho-2010	100,0	40,1	59,9	(1)	46,9	33,2	(1)	(1)	(1)	15,8	84,2	73,6	26,4
Junho-2011	100,0	40,4	59,6	(1)	44,9	33,0	10,4	(1)	(1)	16,9	83,1	74,3	25,7
Junho-2012	100,0	39,7	60,3	(1)	45,6	34,2	9,9	(1)	(1)	18,8	81,2	75,0	25,0
Janeiro-2013	100,0	41,5	58,5	(1)	41,3	37,2	(1)	(1)	(1)	19,3	80,7	73,7	26,3
Fevereiro	100,0	41,1	58,9	(1)	42,1	36,0	(1)	(1)	(1)	18,8	81,2	72,4	27,6
Março	100,0	41,9	58,1	(1)	43,9	34,6	(1)	(1)	(1)	16,7	83,3	72,2	27,8
Abril	100,0	40,7	59,3	(1)	45,5	33,0	(1)	(1)	(1)	16,0	84,0	72,5	27,5
Maió	100,0	41,4	58,6	(1)	46,3	33,6	(1)	(1)	(1)	15,2	84,8	74,1	25,9
Junho	100,0	42,6	57,4	(1)	45,9	33,2	(1)	(1)	(1)	17,7	82,3	74,7	25,3
Julho	100,0	43,1	56,9	(1)	45,5	33,9	(1)	(1)	(1)	16,8	83,2	75,2	24,8
Agosto	100,0	43,8	56,2	(1)	46,5	32,2	(1)	(1)	(1)	16,1	83,9	74,0	26,0
Setembro	100,0	43,5	56,5	(1)	46,1	32,7	(1)	(1)	(1)	14,7	85,3	75,3	24,7
Outubro	-	-	-	-	-	-	-	-	-	-	-	-	-
Novembro	-	-	-	-	-	-	-	-	-	-	-	-	-
Dezembro	-	-	-	-	-	-	-	-	-	-	-	-	-
Janeiro-2014	-	-	-	-	-	-	-	-	-	-	-	-	-
Fevereiro	-	-	-	-	-	-	-	-	-	-	-	-	-
Março	-	-	-	-	-	-	-	-	-	-	-	-	-
Abril	-	-	-	-	-	-	-	-	-	-	-	-	-
Maió	-	-	-	-	-	-	-	-	-	-	-	-	-
Junho	-	-	-	-	-	-	-	-	-	-	-	-	-
Julho	-	-	-	-	-	-	-	-	-	-	-	-	-
Agosto	-	-	-	-	-	-	-	-	-	-	-	-	-
Setembro	-	-	-	-	-	-	-	-	-	-	-	-	-
Outubro	-	-	-	-	-	-	-	-	-	-	-	-	-
Novembro	100,0	43,4	56,6	(1)	42,3	30,9	10,7	(1)	(1)	18,5	81,5	75,0	25,0
Dezembro	100,0	45,0	55,0	(1)	43,1	30,9	11,2	(1)	(1)	18,9	81,1	75,4	24,6
Janeiro-2015	100,0	45,4	54,6	(1)	44,1	31,0	10,9	(1)	(1)	19,5	80,5	73,9	26,1
Fevereiro	100,0	45,8	54,2	(1)	44,8	31,8	10,1	(1)	(1)	19,2	80,8	74,4	25,6
Março	100,0	45,4	54,6	(1)	43,7	32,3	10,6	(1)	(1)	19,0	81,0	73,4	26,6
Abril	100,0	45,6	54,4	(1)	43,2	33,6	10,1	(1)	(1)	18,5	81,5	75,0	25,0
Maió	100,0	45,4	54,6	(1)	41,6	34,7	10,1	(1)	(1)	20,2	79,8	75,4	24,6
Junho	100,0	44,5	55,5	(1)	41,3	33,8	10,6	(1)	(1)	21,3	78,7	76,0	24,0
Julho	100,0	45,6	54,4	(1)	39,9	34,8	10,6	(1)	(1)	21,9	78,1	76,4	23,6
Agosto	100,0	45,4	54,6	(1)	40,1	35,7	10,8	(1)	(1)	21,4	78,6	76,4	23,6
Setembro	100,0	46,5	53,5	(1)	40,5	36,8	9,9	(1)	(1)	21,5	78,5	76,0	24,0
Outubro	100,0	46,7	53,3	(1)	41,5	35,8	10,3	(1)	(1)	22,5	77,5	76,5	23,5
Novembro	100,0	46,6	53,4	(1)	40,5	35,7	10,6	(1)	(1)	23,3	76,7	77,4	22,6
Dezembro	100,0	46,2	53,8	(1)	40,2	35,9	10,3	(1)	(1)	24,3	75,7	77,9	22,1
Janeiro-2016	100,0	45,9	54,1	(1)	38,4	36,8	10,9	(1)	(1)	24,1	75,9	75,8	24,2
Fevereiro	100,0	46,8	53,2	(1)	40,1	36,1	11,0	(1)	(1)	22,8	77,2	74,0	26,0
Março	100,0	46,7	53,3	(1)	42,2	33,4	11,0	(1)	(1)	22,1	77,9	75,2	24,8
Abril	100,0	46,5	53,5	(1)	43,9	31,9	11,0	(1)	(1)	22,8	77,2	76,2	23,8
Maió	100,0	45,7	54,3	(1)	41,2	32,4	12,0	(1)	(1)	23,2	76,8	77,9	22,1
Junho	100,0	45,9	54,1	(1)	40,4	34,3	12,8	(1)	(1)	22,9	77,1	78,0	22,0

Fonte: Convênio: DIEESE/SEADE-SP/MTE-FAT/SETRAB-GDF/CODEPLAN. PED-DF - Pesquisa de Emprego e Desemprego no Distrito Federal.

(1) A amostra não comporta a desagregação para esta categoria.

NOTA: A série histórica da distribuição dos desempregados foi revisada.

Tabela 5  
Estimativas e Índices do Nível de Ocupação, por Setor de Atividade  
Distrito Federal  
1992-2016

Períodos	Estimativas e índices do nível de ocupação, por setor de atividade									
	Total (1)		Indústria de transformação (2)		Construção (3)		Comércio; reparação de veículos automotores e motocicletas (4)		Serviços (5)	
	Números absolutos (6)	Índices (7)	Números absolutos (6)	Índices (7)	Números absolutos (6)	Índices (7)	Números absolutos (6)	Índices (7)	Números absolutos (6)	Índices (7)
Junho-2005	959	78,0	-	-	-	-	-	-	-	-
Junho-2006	1.006	81,9	-	-	-	-	-	-	-	-
Junho-2007	1.044	84,9	-	-	-	-	-	-	-	-
Junho-2008	1.106	90,0	-	-	-	-	-	-	-	-
Junho-2009	1.147	93,3	-	-	-	-	-	-	-	-
Junho-2010	1.210	98,5	-	-	-	-	-	-	-	-
Junho-2011	1.226	99,8	47	102,2	80	100,0	234	99,6	842	99,3
Junho-2012	1.261	102,6	41	89,1	90	112,5	234	99,6	875	103,2
Janeiro-2013	1.284	104,5	50	108,7	88	110,0	244	103,8	881	103,9
Fevereiro	1.273	103,6	49	106,5	85	106,3	246	104,7	872	102,8
Março	1.258	102,4	42	91,3	79	98,8	246	104,7	870	102,6
Abril	1.265	102,9	43	93,5	81	101,3	243	103,4	878	103,5
Mai	1.272	103,5	43	93,5	79	98,8	245	104,3	884	104,2
Junho	1.283	104,4	47	102,2	83	103,8	239	101,7	894	105,4
Julho	1.290	105,0	46	100,0	83	103,8	243	103,4	899	106,0
Agosto	1.290	105,0	47	102,2	84	105,0	240	102,1	900	106,1
Setembro	1.285	104,6	48	104,3	85	106,3	247	105,1	888	104,7
Outubro	-	-	-	-	-	-	-	-	-	-
Novembro	-	-	-	-	-	-	-	-	-	-
Dezembro	-	-	-	-	-	-	-	-	-	-
Janeiro-2014	-	-	-	-	-	-	-	-	-	-
Fevereiro	-	-	-	-	-	-	-	-	-	-
Março	-	-	-	-	-	-	-	-	-	-
Abril	-	-	-	-	-	-	-	-	-	-
Mai	-	-	-	-	-	-	-	-	-	-
Junho	-	-	-	-	-	-	-	-	-	-
Julho	-	-	-	-	-	-	-	-	-	-
Agosto	-	-	-	-	-	-	-	-	-	-
Setembro	-	-	-	-	-	-	-	-	-	-
Outubro	-	-	-	-	-	-	-	-	-	-
Novembro	1.319	107,3	49	106,5	82	102,5	243	103,4	925	109,1
Dezembro	1.334	108,5	51	110,9	83	103,8	242	103,0	936	110,4
Janeiro-2015	1.323	107,6	52	113,0	76	95,0	240	102,1	931	109,8
Fevereiro	1.316	107,1	49	106,5	72	90,0	240	102,1	932	109,9
Março	1.302	105,9	49	106,5	65	81,3	242	103,0	923	108,8
Abril	1.317	107,2	46	100,0	72	90,0	249	106,0	930	109,7
Mai	1.331	108,3	47	102,2	73	91,3	256	108,9	935	110,3
Junho	1.345	109,4	43	93,5	84	105,0	262	111,5	938	110,6
Julho	1.349	109,8	49	106,5	83	103,8	264	112,3	935	110,3
Agosto	1.320	107,4	46	100,0	81	101,3	254	108,1	919	108,4
Setembro	1.311	106,7	48	104,3	75	93,8	248	105,5	919	108,4
Outubro	1.291	105,0	42	91,3	74	92,5	249	106,0	906	106,8
Novembro	1.303	106,0	43	93,5	69	86,3	249	106,0	924	109,0
Dezembro	1.297	105,5	41	89,1	68	85,0	248	105,5	922	108,7
Janeiro-2016	1.291	105,0	45	97,8	63	78,8	240	102,1	923	108,8
Fevereiro	1.275	103,7	47	102,2	69	86,3	239	101,7	904	106,6
Março	1.272	103,5	50	108,7	67	83,8	238	101,3	899	106,0
Abril	1.273	103,6	47	102,2	65	81,3	234	99,6	911	107,4
Mai	1.284	104,5	50	108,7	62	77,5	240	102,1	918	108,3
Junho	1.281	104,2	48	104,3	64	80,0	238	101,3	916	108,0
Varição Mensal (%) Jun-2016/Mai-2016	-0,2		-4,0		3,2		-0,8		-0,2	
Varição no Ano (%) Jun-2016/Dez-2015	-1,2		17,1		-5,9		-4,0		-0,7	
Varição Anual (%) Jun-2016/Jun-2015	-4,8		11,6		-23,8		-9,2		-2,3	

Fonte: Convênio: DIEESE/SEADE-SP/MTE-FAT/SETRAB-GDF/CODEPLAN. PED-DF - Pesquisa de Emprego e Desemprego no Distrito Federal.

(-) Dados não disponíveis. A captação da CNAE 2.0 domiciliar na PED iniciou-se em novembro de 2010.

(1) Inclui Agricultura, Pecuária, Produção Florestal, Pesca e Aquicultura (Seção A); Indústrias Extrativas (Seção B); Eletricidade e Gás (Seção D); Água, Esgoto, Atividades de Gestão de Resíduos e Descontaminação (Seção E); Organismos Internacionais e Outras Instituições Extraterritoriais (Seção L) Atividades Mal Definidas (Seção V). As seções mencionadas referem-se à CNAE 2.0 domiciliar. (2) Seção C da CNAE 2.0 domiciliar. (3) Seção F da CNAE (4) Seção G da CNAE 2.0 domiciliar. (5) Seções H a T da CNAE 2.0 domiciliar. (6) Em 1.000 pessoas. (7) Base: média de 2011 = 100.

NOTA: Vide nota técnica nº 2.

Tabela 6  
Estimativas e Índices do Nível de Ocupação, por Posição na Ocupação  
Distrito Federal  
1992-2016

Períodos	Total (1)		Assalariados (2)										Autônomos		Empregados Domésticos	
			Total		Setor privado				Setor Público (3)							
	Números Absolutos (4)	Índice (5)	Números Absolutos (4)	Índice (5)	Total		Com Carteira Assinada		Sem Carteira Assinada		Números Absolutos (4)	Índice (5)	Números Absolutos (4)	Índice (5)	Números Absolutos (4)	Índice (5)
					Números Absolutos (4)	Índice (5)	Números Absolutos (4)	Índice (5)	Números Absolutos (4)	Índice (5)						
Junho-2005	959	120,9	653	121,2	417	133,7	342	143,1	75	102,7	236	104,0	142	130,3	94	110,6
Junho-2006	1.006	126,9	678	125,8	441	141,3	356	149,0	85	116,4	236	104,0	156	143,1	102	120,0
Junho-2007	1.044	131,7	690	128,0	453	145,2	360	150,6	93	127,4	237	104,4	167	153,2	108	127,1
Junho-2008	1.106	139,5	746	138,4	496	159,0	402	168,2	94	128,8	250	110,1	176	161,5	103	121,2
Junho-2009	1.147	144,6	785	145,6	523	167,6	428	179,1	95	130,1	262	115,4	182	167,0	98	115,3
Junho-2010	1.210	152,6	847	157,1	580	185,9	482	201,7	99	135,6	266	117,2	179	164,2	98	115,3
Junho-2011	1.226	154,6	890	165,1	621	199,0	524	219,2	97	132,9	269	118,5	154	141,3	87	102,4
Junho-2012	1.261	159,0	918	170,3	638	204,5	545	228,0	93	127,4	280	123,3	158	145,0	89	104,7
Janeiro-2013	1.284	161,9	959	177,9	673	215,7	567	237,2	106	145,2	286	126,0	138	126,6	86	101,2
Fevereiro	1.273	160,5	952	176,6	660	211,5	558	233,5	102	139,7	291	128,2	131	120,2	86	101,2
Março	1.258	158,6	935	173,5	653	209,3	554	231,8	99	135,6	283	124,7	132	121,1	86	101,2
Abril	1.265	159,5	941	174,6	655	209,9	556	232,6	98	134,2	286	126,0	142	130,3	79	92,9
Mai	1.272	160,4	945	175,3	660	211,5	559	233,9	101	138,4	285	125,6	146	133,9	76	89,4
Junho	1.283	161,8	955	177,2	666	213,5	566	236,8	100	137,0	289	127,3	146	133,9	78	91,8
Julho	1.290	162,7	956	177,4	663	212,5	568	237,7	96	131,5	293	129,1	143	131,2	82	96,5
Agosto	1.290	162,7	959	177,9	667	213,8	573	239,7	93	127,4	292	128,6	143	131,2	83	97,6
Setembro	1.285	162,0	955	177,2	665	213,1	580	242,7	85	116,4	291	128,2	143	131,2	81	95,3
Outubro	-	-	-	-	-	-	-	-	-	-	-	-	-	-	-	-
Novembro	-	-	-	-	-	-	-	-	-	-	-	-	-	-	-	-
Dezembro	-	-	-	-	-	-	-	-	-	-	-	-	-	-	-	-
Janeiro-2014	-	-	-	-	-	-	-	-	-	-	-	-	-	-	-	-
Fevereiro	-	-	-	-	-	-	-	-	-	-	-	-	-	-	-	-
Março	-	-	-	-	-	-	-	-	-	-	-	-	-	-	-	-
Abril	-	-	-	-	-	-	-	-	-	-	-	-	-	-	-	-
Mai	-	-	-	-	-	-	-	-	-	-	-	-	-	-	-	-
Junho	-	-	-	-	-	-	-	-	-	-	-	-	-	-	-	-
Julho	-	-	-	-	-	-	-	-	-	-	-	-	-	-	-	-
Agosto	-	-	-	-	-	-	-	-	-	-	-	-	-	-	-	-
Setembro	-	-	-	-	-	-	-	-	-	-	-	-	-	-	-	-
Outubro	-	-	-	-	-	-	-	-	-	-	-	-	-	-	-	-
Novembro	1.319	166,3	977	181,3	689	220,8	585	244,8	104	142,5	288	126,9	159	145,9	80	94,1
Dezembro	1.334	168,2	986	182,9	702	225,0	598	250,2	104	142,5	283	124,7	162	148,6	82	96,5
Janeiro-2015	1.323	166,8	986	182,9	704	225,6	607	254,0	97	132,9	282	124,2	154	141,3	81	95,3
Fevereiro	1.316	166,0	984	182,6	697	223,4	602	251,9	95	130,1	287	126,4	149	136,7	80	94,1
Março	1.302	164,2	966	179,2	680	217,9	589	246,4	91	124,7	286	126,0	146	133,9	85	100,0
Abril	1.317	166,1	981	182,0	691	221,5	596	249,4	94	128,8	290	127,8	146	133,9	84	98,8
Mai	1.331	167,8	981	182,0	694	222,4	599	250,6	95	130,1	287	126,4	154	141,3	87	102,4
Junho	1.345	169,6	993	184,2	707	226,6	608	254,4	99	135,6	286	126,0	160	146,8	86	101,2
Julho	1.349	170,1	978	181,4	701	224,7	598	250,2	103	141,1	277	122,0	173	158,7	87	102,4
Agosto	1.320	166,5	963	178,7	687	220,2	588	246,0	99	135,6	276	121,6	167	153,2	80	94,1
Setembro	1.311	165,3	951	176,4	678	217,3	577	241,4	101	138,4	273	120,3	163	149,5	83	97,6
Outubro	1.291	162,8	942	174,8	674	216,0	577	241,4	98	134,2	267	117,6	156	143,1	78	91,8
Novembro	1.303	164,3	943	175,0	674	216,0	571	238,9	103	141,1	269	118,5	158	145,0	82	96,5
Dezembro	1.297	163,6	943	175,0	667	213,8	572	239,3	95	130,1	276	121,6	158	145,0	79	92,9
Janeiro-2016	1.291	162,8	941	174,6	663	212,5	573	239,7	90	123,3	278	122,5	154	141,3	81	95,3
Fevereiro	1.275	160,8	934	173,3	663	212,5	577	241,4	85	116,4	272	119,8	152	139,4	81	95,3
Março	1.272	160,4	930	172,5	659	211,2	571	238,9	87	119,2	271	119,4	156	143,1	77	90,6
Abril	1.273	160,5	930	172,5	651	208,7	559	233,9	92	126,0	279	122,9	156	143,1	77	90,6
Mai	1.284	161,9	932	172,9	654	209,6	555	232,2	99	135,6	278	122,5	155	142,2	80	94,1
Junho	1.281	161,5	924	171,4	649	208,0	550	230,1	100	137,0	274	120,7	153	140,4	81	95,3
Varição Mensal (%) Jun-2016/Mai-2016	-0,2		-0,9		-0,8		-0,9		1,0		-1,4		-1,3		1,3	
Varição no Ano (%) Jun-2016/Dez-2015	-1,2		-2,0		-2,7		-3,8		5,3		-0,7		-3,2		2,5	
Varição Anual (%) Jun-2016/Jun-2015	-4,8		-6,9		-8,2		-9,5		1,0		-4,2		-4,4		-5,8	

Fonte: Convênio: DIEESE/SEA-DE-SP/MTE-FAT/SETRAB-GDF/CODEPLAN. PED-DF - Pesquisa de Emprego e Desemprego no Distrito Federal.

(1) Incluem empregadores, donos de negócio familiar, trabalhadores familiares sem remuneração, profissionais liberais e outras posições ocupacionais.

(2) Excluem os empregados domésticos e incluem aqueles que não sabem a que setor pertence a empresa em que trabalham.

(3) Inclui os estatutários e celetistas que trabalham em instituições públicas (governos municipal, estadual, federal, empresa de economia mista, autarquia, fundação, etc).

(4) Em 1000 pessoas.

(5) Base: média de 2000 = 100.

NOTA: A série histórica dos índices foi revisada.

Tabela 7  
Índices do Nível de Ocupação, por Ramo de Atividade  
Distrito Federal  
1992-2016

Períodos	Índices do nível de ocupação, por setor e CNAE 2.0 domiciliar (1)											
	Total geral (2)	Indústria de transformação (3)	Construção (4)	Comércio; reparação de veículos automotores e motocicletas (5)	Serviços							
					Total (6)	Transporte, armazenagem e Correio (7)	Informação e comunicação; atividades financeiras, de seguros e serviços relacionados; atividades profissionais científicas e técnicas (8)	Atividades administrativas e serviços complementares (9)	Administração pública, defesa e segurança social; educação, saúde humana e serviços sociais (10)	Alojamento e alimentação; outras atividades de serviços; artes, cultura, esporte e recreação (11)	Serviços domésticos (12)	
Junho-2005	78,0	-	-	-	-	-	-	-	-	-	-	105,6
Junho-2006	81,9	-	-	-	-	-	-	-	-	-	-	114,6
Junho-2007	84,9	-	-	-	-	-	-	-	-	-	-	121,3
Junho-2008	90,0	-	-	-	-	-	-	-	-	-	-	115,7
Junho-2009	93,3	-	-	-	-	-	-	-	-	-	-	110,1
Junho-2010	98,5	-	-	-	-	-	-	-	-	-	-	110,1
Junho-2011	102,6	89,1	112,5	99,6	103,2	97,8	113,6	100,0	103,7	99,3	100,0	100,0
Janeiro-2013	104,5	108,7	110,0	103,8	103,9	102,2	118,4	108,7	104,5	93,7	96,6	96,6
Fevereiro	103,6	106,5	106,3	104,7	102,8	100,0	114,6	104,9	104,2	95,8	96,6	96,6
Março	102,4	91,3	98,8	104,7	102,6	106,5	115,5	101,9	103,1	96,5	96,6	96,6
Abril	102,9	93,5	101,3	103,4	103,5	110,9	113,6	100,0	105,9	100,0	88,8	88,8
Mai	103,5	93,5	98,8	104,3	104,2	104,3	117,5	101,9	106,7	102,8	85,4	85,4
Junho	104,4	102,2	103,8	101,7	105,4	104,3	117,5	102,9	107,9	103,5	87,6	87,6
Julho	105,0	100,0	103,8	103,4	106,0	102,2	116,5	103,9	109,3	102,1	92,1	92,1
Agosto	105,0	102,2	105,0	102,1	106,1	104,3	112,6	108,7	109,3	100,7	93,3	93,3
Setembro	104,6	104,3	106,3	105,1	104,7	100,0	109,7	113,6	108,7	95,8	91,0	91,0
Outubro	-	-	-	-	-	-	-	-	-	-	-	-
Novembro	-	-	-	-	-	-	-	-	-	-	-	-
Dezembro	-	-	-	-	-	-	-	-	-	-	-	-
Janeiro-2014	-	-	-	-	-	-	-	-	-	-	-	-
Fevereiro	-	-	-	-	-	-	-	-	-	-	-	-
Março	-	-	-	-	-	-	-	-	-	-	-	-
Abril	-	-	-	-	-	-	-	-	-	-	-	-
Mai	-	-	-	-	-	-	-	-	-	-	-	-
Junho	-	-	-	-	-	-	-	-	-	-	-	-
Julho	-	-	-	-	-	-	-	-	-	-	-	-
Agosto	-	-	-	-	-	-	-	-	-	-	-	-
Setembro	-	-	-	-	-	-	-	-	-	-	-	-
Outubro	-	-	-	-	-	-	-	-	-	-	-	-
Novembro	107,3	106,5	102,5	103,4	109,1	123,9	112,6	120,4	107,6	109,2	89,9	89,9
Dezembro	108,5	110,9	103,8	103,0	110,4	126,1	117,5	120,4	109,0	108,5	92,1	92,1
Janeiro-2015	107,6	113,0	95,0	102,1	109,8	117,4	120,4	121,4	107,3	109,9	91,0	91,0
Fevereiro	107,1	106,5	90,0	102,1	109,9	106,5	122,3	122,3	109,0	108,5	89,9	89,9
Março	105,9	106,5	81,3	103,0	108,8	108,7	117,5	117,5	109,3	105,6	95,5	95,5
Abril	107,2	100,0	90,0	106,0	109,7	110,9	116,5	117,5	112,6	102,1	94,4	94,4
Mai	108,3	102,2	91,3	108,9	110,3	106,5	118,4	115,5	113,2	103,5	97,8	97,8
Junho	109,4	93,5	105,0	111,5	110,6	102,2	122,3	115,5	112,6	104,9	96,6	96,6
Julho	109,8	106,5	103,8	112,3	110,3	97,8	124,3	113,6	110,7	109,9	97,8	97,8
Agosto	107,4	100,0	101,3	108,1	108,4	102,2	119,4	113,6	109,8	107,7	89,9	89,9
Setembro	106,7	104,3	93,8	105,5	108,4	100,0	113,6	115,5	108,4	112,0	93,3	93,3
Outubro	105,0	91,3	92,5	106,0	106,8	106,5	110,7	114,6	106,5	112,0	87,6	87,6
Novembro	106,0	93,5	86,3	106,0	109,0	113,0	114,6	111,7	107,0	118,3	92,1	92,1
Dezembro	105,5	89,1	85,0	105,5	108,7	117,4	118,4	107,8	107,3	117,6	88,8	88,8
Janeiro-2016	105,0	97,8	78,8	102,1	108,8	113,0	118,4	109,7	108,4	114,1	91,0	91,0
Fevereiro	103,7	102,2	86,3	101,7	106,6	108,7	112,6	114,6	105,9	109,2	91,0	91,0
Março	103,5	108,7	83,8	101,3	106,0	104,3	109,7	118,4	106,5	106,3	86,5	86,5
Abril	103,6	102,2	81,3	99,6	107,4	106,5	111,7	118,4	108,1	108,5	86,5	86,5
Mai	104,5	108,7	77,5	102,1	108,3	102,2	109,7	115,5	108,4	112,7	89,9	89,9
Junho	104,2	104,3	80,0	101,3	108,0	106,5	114,6	112,6	106,7	112,0	91,0	91,0
Varição Mensal (%)												
Jun-2016/Mai-2016	-0,2	-4,0	3,2	-0,8	-0,2	4,3	4,4	-2,5	-1,6	-0,6	1,3	1,3
Varição no Ano (%)												
Jun-2016/Dez-2015	-1,2	17,1	-5,9	-4,0	-0,7	-9,3	-3,3	4,5	-0,5	-4,8	2,5	2,5
Varição Anual (%)												
Jun-2016/Jun-2015	-4,8	11,6	-23,8	-9,2	-2,3	4,3	-6,3	-2,5	-5,2	6,7	-5,8	-5,8

Fonte: Convênio: DIEESE/SEADE-SP/MTE-FAT/SETRAB-GDF/CODEPLAN. PED-DF - Pesquisa de Emprego e Desemprego no Distrito Federal.

(-) Dados não disponíveis. A captação da CNAE 2.0 domiciliar na PED iniciou-se em novembro de 2010.

(1) Base: média de 2011 = 100.

(2) Inclui Agricultura, Pecuária, Produção Florestal, Pesca e Aquicultura (Seção A); Indústrias Extrativas (Seção B); Eletricidade e Gás (Seção D);

Água, Esgoto, Atividades de Gestão de Resíduos e Descontaminação (Seção E); Organismos Internacionais e Outras Instituições Extraterritoriais (Seção U);

Atividades Mal Definidas (Seção V). As seções mencionadas referem-se à CNAE 2.0 domiciliar. (3) Seção C da CNAE 2.0 domiciliar. (4) Seção F da CNAE 2.0 domiciliar.

(5) Seção G da CNAE 2.0 domiciliar. (6) Inclui Atividades Imobiliárias (Seção L da CNAE 2.0 domiciliar). (7) Seção H da CNAE 2.0 domiciliar. (8) Seções J,K,M da CNAE 2.0 domiciliar.

(9) Seção N da CNAE 2.0 domiciliar. (10) Seções O,P,Q da CNAE 2.0 domiciliar. (11) Seções I,S,R da CNAE 2.0 domiciliar. (12) Seção T da CNAE 2.0 domiciliar.

NOTA: Vide nota técnica nº 2.

Tabela 8  
Distribuição dos Ocupados, por Atributos Pessoais  
Distrito Federal  
1992-2016

Em porcentagem

Períodos	Distribuição dos Ocupados												
	Total	Sexo		Faixa Etária						Posição no Domicílio		Raça/Cor	
		Homens	Mulheres	10 a 15 Anos	16 a 24 Anos	25 a 39 Anos	40 a 49 Anos	50 a 59 Anos	60 Anos e Mais	Chefe	Demais Membros	Negros	Não-Negros
Junho-2005	100,0	52,4	47,6	(1)	20,8	45,2	20,6	10,0	3,1	46,7	53,3	66,3	33,7
Junho-2006	100,0	52,9	47,1	(1)	20,0	43,8	21,6	11,1	3,1	45,5	54,5	60,4	39,6
Junho-2007	100,0	51,8	48,2	(1)	19,3	44,3	21,9	11,0	3,1	45,8	54,2	64,8	35,2
Junho-2008	100,0	52,5	47,5	(1)	18,6	43,3	22,2	11,9	3,7	46,0	54,0	59,5	40,5
Junho-2009	100,0	52,5	47,5	(1)	17,5	43,2	22,7	12,2	3,9	45,7	54,3	64,2	35,8
Junho-2010	100,0	52,2	47,8	(1)	18,2	42,3	22,7	12,3	4,3	45,7	54,3	68,7	31,3
Junho-2011	100,0	53,4	46,6	(1)	17,9	42,9	22,1	12,8	4,0	45,2	54,8	69,6	30,4
Junho-2012	100,0	52,6	47,4	(1)	16,7	43,0	22,4	13,2	4,6	46,3	53,7	69,7	30,3
Janeiro-2013	100,0	53,1	46,9	(1)	16,7	42,6	22,6	13,6	4,2	45,8	54,2	69,0	31,0
Fevereiro	100,0	53,6	46,4	(1)	16,3	42,5	23,0	13,6	4,3	46,7	53,3	67,5	32,5
Março	100,0	53,4	46,6	(1)	16,1	43,1	22,9	13,2	4,5	46,6	53,4	66,7	33,3
Abril	100,0	53,5	46,5	(1)	16,2	43,3	22,6	13,1	4,5	46,7	53,3	66,4	33,6
Maiο	100,0	53,2	46,8	(1)	16,0	43,6	22,3	13,3	4,5	46,0	54,0	68,4	31,6
Junho	100,0	53,3	46,7	(1)	16,5	43,0	22,0	13,7	4,6	46,1	53,9	68,5	31,5
Julho	100,0	53,0	47,0	(1)	16,1	42,9	22,2	13,7	4,8	46,5	53,5	68,7	31,3
Agosto	100,0	53,0	47,0	(1)	16,3	42,4	22,6	13,9	4,6	46,9	53,1	67,8	32,2
Setembro	100,0	53,0	47,0	(1)	16,1	42,3	22,5	14,3	4,6	46,8	53,2	69,0	31,0
Outubro	-	-	-	-	-	-	-	-	-	-	-	-	-
Novembro	-	-	-	-	-	-	-	-	-	-	-	-	-
Dezembro	-	-	-	-	-	-	-	-	-	-	-	-	-
Janeiro-2014	-	-	-	-	-	-	-	-	-	-	-	-	-
Fevereiro	-	-	-	-	-	-	-	-	-	-	-	-	-
Março	-	-	-	-	-	-	-	-	-	-	-	-	-
Abril	-	-	-	-	-	-	-	-	-	-	-	-	-
Maiο	-	-	-	-	-	-	-	-	-	-	-	-	-
Junho	-	-	-	-	-	-	-	-	-	-	-	-	-
Julho	-	-	-	-	-	-	-	-	-	-	-	-	-
Agosto	-	-	-	-	-	-	-	-	-	-	-	-	-
Setembro	-	-	-	-	-	-	-	-	-	-	-	-	-
Outubro	-	-	-	-	-	-	-	-	-	-	-	-	-
Novembro	100,0	53,9	46,1	(1)	16,1	41,0	23,5	14,1	5,0	46,0	54,0	69,7	30,3
Dezembro	100,0	52,8	47,2	(1)	16,0	41,7	23,4	13,8	4,8	46,1	53,9	70,1	29,9
Janeiro-2015	100,0	52,0	48,0	(1)	15,6	42,0	23,1	14,4	4,5	46,5	53,5	70,5	29,5
Fevereiro	100,0	52,0	48,0	(1)	15,7	41,7	23,0	14,6	4,8	46,2	53,8	70,3	29,7
Março	100,0	52,2	47,8	(1)	15,5	40,9	23,5	14,9	5,0	46,6	53,4	70,6	29,4
Abril	100,0	52,4	47,6	(1)	15,3	41,3	23,5	14,7	5,0	46,0	54,0	70,9	29,1
Maiο	100,0	52,3	47,7	(1)	15,6	41,3	23,0	14,6	5,2	46,0	54,0	71,8	28,2
Junho	100,0	52,1	47,9	(1)	15,5	41,5	22,4	14,9	5,5	45,7	54,3	72,8	27,2
Julho	100,0	52,6	47,4	(1)	15,9	40,8	22,5	14,8	5,6	46,3	53,7	73,7	26,3
Agosto	100,0	52,9	47,1	(1)	15,0	40,9	23,2	14,8	5,7	46,7	53,3	73,9	26,1
Setembro	100,0	53,4	46,6	(1)	15,3	41,3	23,5	14,5	5,1	46,4	53,6	73,6	26,4
Outubro	100,0	53,6	46,4	(1)	15,9	41,3	23,3	14,5	4,9	45,8	54,2	73,6	26,4
Novembro	100,0	53,3	46,7	(1)	16,1	41,8	22,2	14,7	5,0	46,0	54,0	73,4	26,6
Dezembro	100,0	52,6	47,4	(1)	15,7	42,0	22,0	14,9	5,3	46,3	53,7	73,7	26,3
Janeiro-2016	100,0	52,0	48,0	(1)	14,8	42,2	22,0	15,4	5,6	47,0	53,0	73,4	26,6
Fevereiro	100,0	52,4	47,6	(1)	15,0	41,1	22,9	15,7	5,2	46,6	53,4	73,7	26,3
Março	100,0	52,8	47,2	(1)	15,2	40,4	23,5	15,7	5,2	46,8	53,2	74,0	26,0
Abril	100,0	52,6	47,4	(1)	15,0	40,5	23,9	15,4	5,1	46,2	53,8	73,7	26,3
Maiο	100,0	52,3	47,7	(1)	14,4	41,2	23,8	15,1	5,3	47,2	52,8	74,3	25,7
Junho	100,0	52,3	47,7	(1)	14,2	41,6	23,2	15,2	5,6	47,1	52,9	74,8	25,2

Fonte: Convênio: DIEESE/SEADE-SP/MTE-FAT/SETRAB-GDF/CODEPLAN. PED-DF - Pesquisa de Emprego e Desemprego no Distrito Federal.

(1) A amostra não comporta a desagregação para esta categoria.

NOTA: A série histórica da distribuição dos desempregados foi revisada.

Tabela 9  
Rendimento Médio Real Trimestral dos Ocupados, Assalariados e dos Autônomos no Trabalho Principal  
Distrito Federal  
1992-2016

Períodos	Rendimento Médio Real					
	Ocupados (1)		Assalariados (2)		Autônomos	
	Valor Absoluto (3)	Índice (4)	Valor Absoluto (3)	Índice (4)	Valor Absoluto (3)	Índice (4)
Maio-2005	2.253	83,4	2.599	87,2	1.111	72,3
Maio-2006	2.390	88,5	2.761	92,6	1.200	78,1
Maio-2007	2.494	92,3	2.916	97,8	1.336	87,0
Maio-2008	2.630	97,3	3.034	101,8	1.333	86,8
Maio-2009	2.794	103,4	3.230	108,3	1.368	89,1
Maio-2010	2.797	103,5	3.122	104,7	1.561	101,6
Maio-2011	2.657	98,3	2.861	96,0	1.531	99,7
Maio-2012	2.955	109,3	3.133	105,1	1.672	108,8
Janeiro-2013	2.919	108,0	3.067	102,9	1.755	114,3
Fevereiro	2.930	108,4	3.054	102,4	1.844	120,1
Março	2.882	106,7	3.027	101,5	1.805	117,5
Abril	2.850	105,5	2.977	99,8	1.710	111,3
Maio	2.798	103,5	2.928	98,2	1.766	115,0
Junho	2.814	104,1	2.922	98,0	1.784	116,1
Julho	2.835	104,9	2.975	99,8	1.844	120,1
Agosto	2.915	107,9	3.095	103,8	1.784	116,1
Setembro	-	-	-	-	-	-
Outubro	-	-	-	-	-	-
Novembro	-	-	-	-	-	-
Dezembro	-	-	-	-	-	-
Janeiro-2014	-	-	-	-	-	-
Fevereiro	-	-	-	-	-	-
Março	-	-	-	-	-	-
Abril	-	-	-	-	-	-
Maio	-	-	-	-	-	-
Junho	-	-	-	-	-	-
Julho	-	-	-	-	-	-
Agosto	-	-	-	-	-	-
Setembro	-	-	-	-	-	-
Outubro	3.005	111,2	3.170	106,3	1.926	125,4
Novembro	2.975	110,1	3.134	105,1	1.896	123,4
Dezembro	3.021	111,8	3.175	106,5	2.055	133,8
Janeiro-2015	3.100	114,7	3.245	108,9	2.079	135,3
Fevereiro	3.058	113,2	3.231	108,4	2.060	134,1
Março	2.993	110,7	3.189	107,0	1.922	125,2
Abril	2.946	109,0	3.171	106,4	1.891	123,1
Maio	2.957	109,4	3.169	106,3	1.855	120,8
Junho	2.944	108,9	3.131	105,0	1.808	117,7
Julho	2.933	108,5	3.091	103,7	1.697	110,5
Agosto	2.988	110,6	3.078	103,3	1.910	124,3
Setembro	3.004	111,2	3.032	101,7	1.936	126,0
Outubro	2.988	110,6	3.013	101,1	2.001	130,3
Novembro	2.974	110,0	3.019	101,3	1.837	119,6
Dezembro	2.978	110,2	3.076	103,2	1.851	120,5
Janeiro-2016	2.970	109,9	3.076	103,2	1.806	117,6
Fevereiro	2.906	107,5	3.059	102,6	1.678	109,2
Março	2.890	106,9	3.025	101,5	1.644	107,0
Abril	2.846	105,3	2.982	100,0	1.735	113,0
Maio	2.832	104,8	2.948	98,9	1.763	114,8
Varição Mensal (%)						
Mai-2016/Abr-2016	-0,5		-1,2		1,6	
Varição no Ano (%)						
Mai-2016/Dez-2015	-4,9		-4,2		-4,7	
Varição Anual (%)						
Mai-2016/Mai-2015	-4,2		-7,0		-5,0	

Fonte: Convênio: DIEESE/SEADE-SP/MTE-FAT/SETRAB-GDF/CODEPLAN. PED-DF - Pesquisa de Emprego e Desemprego no Distrito Fed

(1) Excluem os assalariados e os empregados domésticos assalariados que não tiveram remuneração no mês, os trabalhadores familiares sem remuneração salarial e os trabalhadores que ganharam exclusivamente em espécie ou benefício.

(2) Excluem os assalariados que não tiveram remuneração no mês.

(3) Infator atualizado até junho de 2001 pelo IPCR-SDE/GDF, e a partir de junho de 2001 atualizado pelo INPC/DF-IBGE; valores em reais

(4) Base: média de 2000 = 100.

NOTA: A série histórica dos índices foi revisada.

Tabela 10  
Rendimento Real Máximo e Mínimo dos Ocupados e dos Assalariados no Trabalho Principal (1)  
Distrito Federal  
1992-2016

Períodos	Rendimento Real									
	Ocupados (2)					Assalariados (3)				
	Limite Máximo dos 10% Mais Pobres	Limite Máximo dos 25% Mais Pobres	Limite Máximo dos 50% Mais Pobres	Limite Mínimo dos 25% Mais Ricos	Limite Mínimo dos 10% Mais Ricos	Limite Máximo dos 10% Mais Pobres	Limite Máximo dos 25% Mais Pobres	Limite Máximo dos 50% Mais Pobres	Limite Mínimo dos 25% Mais Ricos	Limite Mínimo dos 10% Mais Ricos
Mai-2005	478	678	1.098	2.729	5.457	588	765	1.455	3.294	5.789
Mai-2006	521	694	1.045	2.606	5.386	608	781	1.390	3.474	6.099
Mai-2007	593	683	1.103	2.722	5.971	648	817	1.364	3.411	6.823
Mai-2008	616	730	1.159	3.081	6.458	670	811	1.378	3.998	7.297
Mai-2009	652	769	1.236	3.075	6.916	719	863	1.530	3.996	7.685
Mai-2010	733	806	1.245	2.930	7.314	747	879	1.463	3.661	7.403
Mai-2011	752	829	1.252	2.762	6.620	753	862	1.381	3.315	6.906
Mai-2012	821	927	1.330	3.303	6.646	824	952	1.586	3.590	7.927
Janeiro-2013	804	956	1.530	3.202	6.463	853	1.020	1.537	3.824	7.626
Fevereiro	858	960	1.519	3.202	6.404	860	1.013	1.529	3.798	7.596
Março	852	949	1.508	3.164	6.374	858	1.005	1.518	3.770	7.540
Abril	848	942	1.399	3.127	6.328	852	991	1.501	3.518	7.505
Mai	844	938	1.382	3.016	6.283	848	980	1.494	3.252	7.129
Junho	843	970	1.492	3.109	6.254	847	995	1.494	3.236	6.964
Julho	844	984	1.491	3.109	6.230	845	996	1.495	3.357	7.461
Agosto	842	994	1.492	3.114	6.964	845	996	1.494	3.727	7.462
Setembro	-	-	-	-	-	-	-	-	-	-
Outubro	-	-	-	-	-	-	-	-	-	-
Novembro	-	-	-	-	-	-	-	-	-	-
Dezembro	-	-	-	-	-	-	-	-	-	-
Janeiro-2014	-	-	-	-	-	-	-	-	-	-
Fevereiro	-	-	-	-	-	-	-	-	-	-
Março	-	-	-	-	-	-	-	-	-	-
Abril	-	-	-	-	-	-	-	-	-	-
Mai	-	-	-	-	-	-	-	-	-	-
Junho	-	-	-	-	-	-	-	-	-	-
Julho	-	-	-	-	-	-	-	-	-	-
Agosto	-	-	-	-	-	-	-	-	-	-
Setembro	-	-	-	-	-	-	-	-	-	-
Outubro	837	995	1.511	3.469	7.030	848	1.042	1.619	3.514	8.015
Novembro	834	991	1.503	3.411	6.970	840	1.037	1.560	3.469	7.836
Dezembro	834	1.028	1.595	3.435	6.938	847	1.036	1.619	3.457	8.015
Janeiro-2015	834	1.022	1.613	3.408	7.384	895	1.036	1.704	3.457	8.014
Fevereiro	889	1.015	1.602	3.408	6.869	894	1.030	1.691	3.608	7.952
Março	886	996	1.579	3.321	6.816	888	1.022	1.661	3.408	7.749
Abril	867	990	1.541	3.302	6.765	885	1.015	1.651	3.382	7.749
Mai	866	990	1.494	3.099	6.641	872	996	1.555	3.301	7.703
Junho	853	981	1.452	3.055	6.603	866	990	1.540	3.274	7.638
Julho	852	974	1.418	2.945	6.547	862	998	1.618	3.249	7.553
Agosto	850	971	1.510	3.233	6.498	854	1.017	1.616	3.249	7.543
Setembro	849	970	1.508	3.124	6.473	850	1.024	1.594	3.232	7.438
Outubro	835	969	1.540	3.130	6.464	848	1.017	1.565	3.232	7.304
Novembro	821	960	1.554	3.107	6.375	835	1.016	1.554	3.187	7.250
Dezembro	815	976	1.541	3.107	6.782	828	1.027	1.553	3.595	7.249
Janeiro-2016	815	975	1.540	3.106	7.189	828	1.027	1.553	3.594	7.249
Fevereiro	821	989	1.514	3.048	6.606	888	1.009	1.524	3.458	7.114
Março	887	998	1.512	3.028	6.654	888	1.008	1.513	3.529	7.114
Abril	884	1.004	1.506	3.024	6.553	888	1.007	1.511	3.230	7.057
Mai	880	1.000	1.500	3.012	6.734	883	1.004	1.506	3.100	7.057
Varição Mensal (%)										
Mai-2016/Abr-2016	-0,4	-0,4	-0,4	-0,4	2,8	-0,5	-0,3	-0,4	-4,0	0,0
Varição no Ano (%)										
Mai-2016/Dez-2015	7,9	2,5	-2,6	-3,1	-0,7	6,7	-2,2	-3,0	-13,8	-2,6
Varição Anual (%)										
Mai-2016/Mai-2015	1,6	1,0	0,4	-2,8	1,4	1,3	0,8	-3,2	-6,1	-8,4

Fonte: Convênio: DIEESE/SEADE-SP/MTE-FA T/SETRAB-GDF/CODEPLAN. PED-DF - Pesquisa de Emprego e Desemprego no Distrito Federal.

(1) Inflator atualizado até junho de 2001 pelo IPCR-SDE/GDF, e a partir de junho de 2001 atualizado pelo INPC/DF-IBGE; valores em reais de Maio de 2016.

(2) Excluem os assalariados e os empregados domésticos assalariados que não tiveram remuneração no mês, os trabalhadores familiares sem remuneração salarial e os trabalhadores que ganharam exclusivamente em espécie ou benefício.

(3) Excluem os assalariados que não tiveram remuneração no mês.



Tabela 11  
Rendimento Médio Real dos Ocupados e dos Assalariados no Trabalho Principal (1)  
Distrito Federal  
1992-2016

Períodos	Rendimento Médio Real											
	Ocupados (2)						Assalariados (3)					
	10% Mais Pobres	25% Mais Pobres	Entre 25 e 50% Mais Pobres	Entre 50 e 25% Mais Ricos	25% Mais Ricos	10% Mais Ricos	10% Mais Pobres	25% Mais Pobres	Entre 25 e 50% Mais Pobres	Entre 50 e 25% Mais Ricos	25% Mais Ricos	10% Mais Ricos
Maio-2005	319	466	849	1.706	5.983	9.375	496	616	1.028	2.126	6.623	10.129
Maio-2006	293	476	842	1.644	6.596	10.534	536	636	1.012	2.124	7.263	11.233
Maio-2007	331	517	870	1.687	6.901	10.939	560	665	1.040	2.227	7.728	11.726
Maio-2008	344	540	916	1.776	7.286	11.391	588	684	1.068	2.250	8.129	12.274
Maio-2009	372	586	971	1.927	7.687	12.067	617	710	1.120	2.397	8.683	13.182
Maio-2010	407	617	999	1.884	7.684	12.205	676	753	1.109	2.206	8.415	12.916
Maio-2011	477	655	1.021	1.839	7.109	11.301	658	744	1.090	2.031	7.576	11.538
Maio-2012	542	727	1.130	2.017	7.941	12.749	705	810	1.197	2.199	8.319	12.920
Janeiro-2013	616	770	1.179	2.096	7.626	11.967	732	838	1.235	2.239	7.950	12.117
Fevereiro	616	776	1.178	2.112	7.651	11.945	745	845	1.227	2.250	7.887	11.864
Março	612	774	1.156	2.055	7.542	11.778	761	848	1.202	2.191	7.860	11.791
Abril	589	760	1.134	2.007	7.496	11.770	741	835	1.178	2.124	7.766	11.728
Mai	591	758	1.129	1.966	7.337	11.562	724	826	1.170	2.080	7.633	11.625
Junho	591	761	1.148	1.976	7.368	11.670	719	829	1.192	2.085	7.576	11.609
Julho	603	771	1.173	1.999	7.395	11.701	723	837	1.219	2.109	7.730	11.882
Agosto	618	786	1.205	2.083	7.582	11.750	753	859	1.255	2.232	8.029	12.096
Setembro	-	-	-	-	-	-	-	-	-	-	-	-
Outubro	-	-	-	-	-	-	-	-	-	-	-	-
Novembro	-	-	-	-	-	-	-	-	-	-	-	-
Dezembro	-	-	-	-	-	-	-	-	-	-	-	-
Janeiro-2014	-	-	-	-	-	-	-	-	-	-	-	-
Fevereiro	-	-	-	-	-	-	-	-	-	-	-	-
Março	-	-	-	-	-	-	-	-	-	-	-	-
Abril	-	-	-	-	-	-	-	-	-	-	-	-
Mai	-	-	-	-	-	-	-	-	-	-	-	-
Junho	-	-	-	-	-	-	-	-	-	-	-	-
Julho	-	-	-	-	-	-	-	-	-	-	-	-
Agosto	-	-	-	-	-	-	-	-	-	-	-	-
Setembro	-	-	-	-	-	-	-	-	-	-	-	-
Outubro	569	766	1.241	2.197	7.808	12.093	713	851	1.288	2.321	8.212	12.418
Novembro	574	768	1.226	2.138	7.759	12.071	713	850	1.271	2.251	8.158	12.432
Dezembro	600	787	1.254	2.204	7.831	12.088	715	855	1.298	2.312	8.231	12.440
Janeiro-2015	638	809	1.265	2.238	8.080	12.569	740	867	1.311	2.347	8.448	12.753
Fevereiro	623	803	1.253	2.249	7.920	12.194	751	870	1.309	2.394	8.344	12.456
Março	612	796	1.223	2.165	7.780	12.121	762	871	1.282	2.322	8.271	12.496
Abril	576	776	1.207	2.111	7.683	12.034	736	856	1.267	2.277	8.270	12.595
Mai	570	771	1.199	2.056	7.794	12.535	724	850	1.248	2.207	8.362	13.014
Junho	556	759	1.181	2.037	7.789	12.690	704	836	1.236	2.192	8.252	12.932
Julho	561	760	1.173	2.007	7.780	12.712	719	845	1.234	2.170	8.110	12.661
Agosto	597	776	1.186	2.062	7.918	12.845	726	847	1.244	2.207	8.006	12.267
Setembro	608	783	1.192	2.059	7.972	12.959	725	848	1.236	2.166	7.873	12.048
Outubro	590	768	1.195	2.081	7.903	12.797	701	832	1.233	2.164	7.820	11.912
Novembro	569	754	1.190	2.081	7.861	12.716	691	825	1.229	2.174	7.844	11.968
Dezembro	552	746	1.186	2.106	7.863	12.556	687	825	1.229	2.219	8.027	12.143
Janeiro-2016	578	766	1.189	2.121	7.791	12.406	711	841	1.229	2.233	7.993	12.097
Fevereiro	577	773	1.177	2.089	7.578	12.028	723	849	1.221	2.213	7.942	12.085
Março	600	790	1.179	2.048	7.536	11.963	748	863	1.223	2.173	7.829	11.821
Abril	585	783	1.164	2.006	7.428	11.772	741	861	1.219	2.140	7.697	11.656
Mai	561	772	1.164	1.989	7.398	11.766	724	854	1.210	2.093	7.618	11.525
Variação Mensal (%)												
Mai-2016/Abr-2016	-4,0	-1,5	0,0	-0,8	-0,4	0,0	-2,3	-0,8	-0,7	-2,2	-1,0	-1,1
Variação no Ano (%)												
Mai-2016/Dez-2015	1,6	3,5	-1,9	-5,5	-5,9	-6,3	5,3	3,4	-1,5	-5,7	-5,1	-5,1
Variação Anual (%)												
Mai-2016/Mai-2015	-1,5	0,1	-3,0	-3,3	-5,1	-6,1	-0,1	0,5	-3,0	-5,2	-8,9	-11,4

Fonte: Convênio: DIEESE/SEADE-SP/MTE-FAT/SETRAB-GDF. PED-DF - Pesquisa de Emprego e Desemprego no Distrito Federal.

(1) Inflator atualizado até junho de 2001 pelo IPCR-SDE/GDF, e a partir de junho de 2001 atualizado pelo INPC/DF-IBGE; valores em reais de Maio de 2016.

(2) Excluem os assalariados e os empregados domésticos assalariados que não tiveram remuneração no mês, os trabalhadores familiares sem remuneração salarial e os trabalhadores que ganharam exclusivamente em espécie ou benefício.

(3) Excluem os assalariados que não tiveram remuneração no mês.

(4) A amostra não comporta a desagregação para esta categoria.

Tabela 11  
Rendimento Médio Real dos Ocupados e dos Assalariados no Trabalho Principal (1)  
Distrito Federal  
1992-2016

Períodos	Rendimento Médio Real											
	Ocupados (2)						Assalariados (3)					
	10% Mais Pobres	25% Mais Pobres	Entre 25 e 50% Mais Pobres	Entre 50 e 25% Mais Ricos	25% Mais Ricos	10% Mais Ricos	10% Mais Pobres	25% Mais Pobres	Entre 25 e 50% Mais Pobres	Entre 50 e 25% Mais Ricos	25% Mais Ricos	10% Mais Ricos
Maio-2005	319	466	849	1.706	5.983	9.375	496	616	1.028	2.126	6.623	10.129
Maio-2006	293	476	842	1.644	6.596	10.534	536	636	1.012	2.124	7.263	11.233
Maio-2007	331	517	870	1.687	6.901	10.939	560	665	1.040	2.227	7.728	11.726
Maio-2008	344	540	916	1.776	7.286	11.391	588	684	1.068	2.250	8.129	12.274
Maio-2009	372	586	971	1.927	7.687	12.067	617	710	1.120	2.397	8.683	13.182
Maio-2010	407	617	999	1.884	7.684	12.205	676	753	1.109	2.206	8.415	12.916
Maio-2011	477	655	1.021	1.839	7.109	11.301	658	744	1.090	2.031	7.576	11.538
Maio-2012	542	727	1.130	2.017	7.941	12.749	705	810	1.197	2.199	8.319	12.920
Janeiro-2013	616	770	1.179	2.096	7.626	11.967	732	838	1.235	2.239	7.950	12.117
Fevereiro	616	776	1.178	2.112	7.651	11.945	745	845	1.227	2.250	7.887	11.864
Março	612	774	1.156	2.055	7.542	11.778	761	848	1.202	2.191	7.860	11.791
Abril	589	760	1.134	2.007	7.496	11.770	741	835	1.178	2.124	7.766	11.728
Maio	591	758	1.129	1.966	7.337	11.562	724	826	1.170	2.080	7.633	11.625
Junho	591	761	1.148	1.976	7.368	11.670	719	829	1.192	2.085	7.576	11.609
Julho	603	771	1.173	1.999	7.395	11.701	723	837	1.219	2.109	7.730	11.882
Agosto	618	786	1.205	2.083	7.582	11.750	753	859	1.255	2.232	8.029	12.096
Setembro	-	-	-	-	-	-	-	-	-	-	-	-
Outubro	-	-	-	-	-	-	-	-	-	-	-	-
Novembro	-	-	-	-	-	-	-	-	-	-	-	-
Dezembro	-	-	-	-	-	-	-	-	-	-	-	-
Janeiro-2014	-	-	-	-	-	-	-	-	-	-	-	-
Fevereiro	-	-	-	-	-	-	-	-	-	-	-	-
Março	-	-	-	-	-	-	-	-	-	-	-	-
Abril	-	-	-	-	-	-	-	-	-	-	-	-
Maio	-	-	-	-	-	-	-	-	-	-	-	-
Junho	-	-	-	-	-	-	-	-	-	-	-	-
Julho	-	-	-	-	-	-	-	-	-	-	-	-
Agosto	-	-	-	-	-	-	-	-	-	-	-	-
Setembro	-	-	-	-	-	-	-	-	-	-	-	-
Outubro	569	766	1.241	2.197	7.808	12.093	713	851	1.288	2.321	8.212	12.418
Novembro	574	768	1.226	2.138	7.759	12.071	713	850	1.271	2.251	8.158	12.432
Dezembro	600	787	1.254	2.204	7.831	12.088	715	855	1.298	2.312	8.231	12.440
Janeiro-2015	638	809	1.265	2.238	8.080	12.569	740	867	1.311	2.347	8.448	12.753
Fevereiro	623	803	1.253	2.249	7.920	12.194	751	870	1.309	2.394	8.344	12.456
Março	612	796	1.223	2.165	7.780	12.121	762	871	1.282	2.322	8.271	12.496
Abril	576	776	1.207	2.111	7.683	12.034	736	856	1.267	2.277	8.270	12.595
Maio	570	771	1.199	2.056	7.794	12.535	724	850	1.248	2.207	8.362	13.014
Junho	556	759	1.181	2.037	7.789	12.690	704	836	1.236	2.192	8.252	12.932
Julho	561	760	1.173	2.007	7.780	12.712	719	845	1.234	2.170	8.110	12.661
Agosto	597	776	1.186	2.062	7.918	12.845	726	847	1.244	2.207	8.006	12.267
Setembro	608	783	1.192	2.059	7.972	12.959	725	848	1.236	2.166	7.873	12.048
Outubro	590	768	1.195	2.081	7.903	12.797	701	832	1.233	2.164	7.820	11.912
Novembro	569	754	1.190	2.081	7.861	12.716	691	825	1.229	2.174	7.844	11.968
Dezembro	552	746	1.186	2.106	7.863	12.556	687	825	1.229	2.219	8.027	12.143
Janeiro-2016	578	766	1.189	2.121	7.791	12.406	711	841	1.229	2.233	7.993	12.097
Fevereiro	577	773	1.177	2.089	7.578	12.028	723	849	1.221	2.213	7.942	12.085
Março	600	790	1.179	2.048	7.536	11.963	748	863	1.223	2.173	7.829	11.821
Abril	585	783	1.164	2.006	7.428	11.772	741	861	1.219	2.140	7.697	11.656
Maio	561	772	1.164	1.989	7.398	11.766	724	854	1.210	2.093	7.618	11.525
Varição Mensal (%)												
Mai-2016/Abr-2016	-4,0	-1,5	0,0	-0,8	-0,4	0,0	-2,3	-0,8	-0,7	-2,2	-1,0	-1,1
Varição no Ano (%)												
Mai-2016/Dez-2015	1,6	3,5	-1,9	-5,5	-5,9	-6,3	5,3	3,4	-1,5	-5,7	-5,1	-5,1
Varição Anual (%)												
Mai-2016/Mai-2015	-1,5	0,1	-3,0	-3,3	-5,1	-6,1	-0,1	0,5	-3,0	-5,2	-8,9	-11,4

Fonte: Convênio: DIEESE/SEADE-SP/MTE-FAT/SETRAB-GDF, PED-DF - Pesquisa de Emprego e Desemprego no Distrito Federal.

(1) Inflator atualizado até junho de 2001 pelo IPCR-SDE/GDF, e a partir de junho de 2001 atualizado pelo INPC/DF-IBGE; valores em reais de Maio de 2016.

(2) Excluem os assalariados e os empregados domésticos assalariados que não tiveram remuneração no mês, os trabalhadores familiares sem remuneração salarial e os trabalhadores que ganharam exclusivamente em espécie ou benefício.

(3) Excluem os assalariados que não tiveram remuneração no mês.

(4) A amostra não comporta a desagregação para esta categoria.

Tabela 12  
Índices do Emprego, do Rendimento Médio Real e da Massa de Rendimentos Reais  
dos Ocupados e dos Assalariados (1)  
Distrito Federal  
1992-2016

Base: média 2000 = 100

Períodos	Ocupados (2)			Assalariados (3)		
	Emprego	Rendimento Médio Real	Massa de Rendimentos Reais	Emprego	Salário Médio Real	Massa Salarial Real
Maio-2005	120,4	83,7	101,1	120,0	87,3	105,2
Maio-2006	126,0	88,6	111,9	124,5	92,6	115,6
Maio-2007	130,9	92,6	121,6	128,4	98,0	126,2
Maio-2008	138,1	97,3	134,8	136,5	101,4	139,0
Maio-2009	143,6	103,5	149,1	145,1	108,1	157,4
Maio-2010	152,0	103,5	157,8	155,8	104,4	163,2
Maio-2011	153,7	99,0	152,6	162,5	96,4	157,3
Maio-2012	158,0	110,0	174,3	168,6	105,5	178,5
Janeiro-2013	161,9	108,4	176,0	177,9	103,0	183,8
Fevereiro	160,5	108,6	174,8	176,6	102,3	181,3
Março	158,6	106,8	169,9	173,5	101,3	176,4
Abril	159,5	105,6	168,9	174,6	99,7	174,6
Maio	160,4	103,8	167,0	175,3	98,2	172,8
Junho	161,8	104,4	169,4	177,2	98,0	174,3
Julho	162,7	105,2	171,7	177,4	99,8	177,6
Agosto	162,7	107,9	176,0	177,9	103,3	184,5
Setembro	-	-	-	-	-	-
Outubro	-	-	-	-	-	-
Novembro	-	-	-	-	-	-
Dezembro	-	-	-	-	-	-
Janeiro-2014	-	-	-	-	-	-
Fevereiro	-	-	-	-	-	-
Março	-	-	-	-	-	-
Abril	-	-	-	-	-	-
Maio	-	-	-	-	-	-
Junho	-	-	-	-	-	-
Julho	-	-	-	-	-	-
Agosto	-	-	-	-	-	-
Setembro	-	-	-	-	-	-
Outubro	-	-	-	-	-	-
Novembro	166,3	110,6	184,5	181,3	105,3	191,6
Dezembro	168,2	112,4	189,7	182,9	106,8	196,1
Janeiro-2015	166,8	115,2	192,7	182,9	109,0	200,1
Fevereiro	166,0	113,5	189,0	182,6	108,4	198,5
Março	164,2	111,3	183,2	179,2	107,3	192,9
Abril	166,1	109,6	182,5	182,0	106,7	194,8
Maio	167,8	110,1	185,4	182,0	106,8	195,0
Junho	169,6	109,6	186,4	184,2	105,5	194,9
Julho	170,1	109,3	186,5	181,4	104,2	189,8
Agosto	166,5	111,4	186,0	178,7	103,9	186,2
Setembro	165,3	112,0	185,7	176,4	102,3	181,0
Outubro	162,8	111,6	182,2	174,8	101,8	178,5
Novembro	164,3	111,1	183,1	175,0	102,1	179,3
Dezembro	163,6	111,1	182,3	175,0	103,9	182,4
Janeiro-2016	162,8	110,7	180,7	174,6	103,8	181,8
Fevereiro	160,8	108,2	174,5	173,3	103,0	179,1
Março	160,4	107,7	173,3	172,5	102,0	176,6
Abril	160,5	106,1	170,8	172,5	100,6	174,2
Maio	161,9	105,7	171,6	172,9	99,6	172,8
Varição Mensal (%) Mai-2016/Abr-2016	0,9	-0,4	0,4	0,2	-1,0	-0,8
Varição no Ano (%) Mai-2016/Dez-2015	-1,0	-4,9	-5,9	-1,2	-4,2	-5,3
Varição Anual (%) Mai-2016/Mai-2015	-3,5	-4,1	-7,5	-5,0	-6,8	-11,4

Fonte: Convênio: DIEESE/SEADE-SP/MTE-FAT/SETRAB-GDF/CODEPLAN, PED-DF - Pesquisa de Emprego e Desemprego no Distrito Federal.  
(1) Inflator atualizado até junho de 2001 pelo IPCR-SDE/GDF, e a partir de junho de 2001 atualizado pelo INPC/DF-IBGE; valores em reais.  
(2) Incluem os ocupados que não tiveram remuneração no mês e excluem os trabalhadores familiares sem remuneração salarial e os trabalhadores que ganharam exclusivamente em espécie ou benefício.  
(3) Incluem os assalariados que não tiveram remuneração no mês.  
NOTA: A série histórica dos índices foi revisada.

Tabela 13  
Rendimento Médio Real dos Assalariados no Setor Público e Privado, por Setor de Atividade Econômica e Carteira de Trabalho Assinada e Não-Assinada pelo Atual Empregador (1)  
Distrito Federal  
1992-2016

Períodos	Rendimento médio real trimestral dos assalariados (1)							Assalariados do Setor Público (6)	
	Total geral (2)	Assalariados no setor privado					Assinada		Não assinada
		Total	Setor de atividade			Carteira de trabalho			
		Indústria de transformação (3)	Comércio; reparação de veículos, motocicletas e (4)	Serviços (5)					
Mai-2005	2.599	1.400	-	-	-	1.468	1.050	4.831	
Mai-2006	2.761	1.442	-	-	-	1.534	1.010	5.417	
Mai-2007	2.916	1.503	-	-	-	1.595	1.116	5.927	
Mai-2008	3.034	1.537	-	-	-	1.587	1.302	6.350	
Mai-2009	3.230	1.613	-	-	-	1.681	1.268	6.755	
Mai-2010	3.122	1.589	-	-	-	1.600	1.521	6.934	
Mai-2011	2.861	1.551	▼ (7)	1.419	1.581	1.569	1.441	6.393	
Mai-2012	3.133	1.665	▼ (7)	1.513	1.721	1.699	1.449	7.126	
Janeiro-2013	3.067	1.698	▼ (7)	1.533	1.767	1.732	1.480	6.872	
Fevereiro	3.054	1.691	▼ (7)	1.537	1.770	1.723	1.494	6.955	
Março	3.027	1.678	▼ (7)	1.468	1.770	1.706	1.498	6.957	
Abril	2.977	1.643	▼ (7)	1.439	1.723	1.671	1.475	6.909	
Mai	2.928	1.607	▼ (7)	1.433	1.665	1.635	1.428	6.827	
Junho	2.922	1.609	▼ (7)	1.412	1.679	1.638	1.417	6.755	
Julho	2.975	1.649	▼ (7)	1.443	1.724	1.665	1.541	6.868	
Agosto	3.095	1.702	▼ (7)	1.453	1.786	1.692	1.791	6.982	
Setembro	-	-	-	-	-	-	-	-	
Outubro	-	-	-	-	-	-	-	-	
Novembro	-	-	-	-	-	-	-	-	
Dezembro	-	-	-	-	-	-	-	-	
Janeiro-2014	-	-	-	-	-	-	-	-	
Fevereiro	-	-	-	-	-	-	-	-	
Março	-	-	-	-	-	-	-	-	
Abril	-	-	-	-	-	-	-	-	
Mai	-	-	-	-	-	-	-	-	
Junho	-	-	-	-	-	-	-	-	
Julho	-	-	-	-	-	-	-	-	
Agosto	-	-	-	-	-	-	-	-	
Setembro	-	-	-	-	-	-	-	-	
Outubro	3.170	1.848	▼ (7)	1.608	1.900	1.897	1.565	6.898	
Novembro	3.134	1.841	▼ (7)	1.544	1.909	1.883	1.589	6.910	
Dezembro	3.175	1.888	▼ (7)	1.591	1.984	1.910	1.756	7.001	
Janeiro-2015	3.245	1.851	▼ (7)	1.615	1.934	1.882	1.654	7.271	
Fevereiro	3.231	1.844	▼ (7)	1.692	1.897	1.867	1.692	7.149	
Março	3.189	1.795	▼ (7)	1.659	1.827	1.828	1.567	7.149	
Abril	3.171	1.784	▼ (7)	1.576	1.843	1.816	1.567	7.289	
Mai	3.169	1.792	▼ (7)	1.553	1.834	1.791	1.793	7.475	
Junho	3.131	1.766	▼ (7)	1.490	1.826	1.760	1.803	7.435	
Julho	3.091	1.772	▼ (7)	1.531	1.809	1.778	1.708	7.237	
Agosto	3.078	1.762	▼ (7)	1.520	1.835	1.798	1.508	7.088	
Setembro	3.032	1.757	▼ (7)	1.530	1.822	1.795	1.488	6.914	
Outubro	3.013	1.714	▼ (7)	1.492	1.795	1.743	1.533	6.760	
Novembro	3.019	1.678	▼ (7)	1.478	1.750	1.710	1.470	6.722	
Dezembro	3.076	1.658	▼ (7)	1.428	1.733	1.694	1.397	6.917	
Janeiro-2016	3.076	1.672	▼ (7)	1.474	1.732	1.705	1.429	6.992	
Fevereiro	3.059	1.678	▼ (7)	1.485	1.749	1.713	1.429	6.995	
Março	3.025	1.649	▼ (7)	1.509	1.712	1.686	1.389	6.840	
Abril	2.982	1.638	▼ (7)	1.450	1.712	1.673	1.394	6.814	
Mai	2.948	1.664	▼ (7)	1.438	1.730	1.690	1.484	6.627	
Varição Mensal (%)									
Mai-2016/Abr-2016	-1,2	1,6	-	-0,8	1,0	1,1	6,5	-2,7	
Varição no Ano (%)									
Mai-2016/Dez-2015	-4,2	0,4	-	0,7	-0,1	-0,2	6,2	-4,2	
Varição Anual (%)									
Mai-2016/Mai-2015	-7,0	-7,1	-	-7,4	-5,7	-5,6	-17,2	-11,3	

Fonte: Convênio: DIEESE/SEADE-SP/MTE-FAT/SETRAB-GDF/CODEPLAN. PED-DF - Pesquisa de Emprego e Desemprego no Distrito Federal.

(-) Dados não disponíveis. A captação da CNAE 2.0 domiciliar na PED iniciou-se em novembro de 2010.

(1) Exclusivo os assalariados que não tiveram remuneração no mês e os empregados domésticos.

Inflator atualizado até junho de 2001 pelo IPCR-SDE/GDF, e a partir de junho de 2001 atualizado pelo INPC/DF-IBGE.

Valores em reais de Maio de 2016 (2) Incluem os estatutários e celetistas que trabalham em instituições públicas (governos municipal, estadual, federal, empresa de economia mista, autarquia, fundação, etc.), e os que não sabem a que setor pertence a empresa em que trabalham.

(3) Seção C da CNAE 2.0 domiciliar. (4) Seção G da CNAE 2.0 domiciliar. (5) Seções H a S da CNAE 2.0 domiciliar e excluem os serviços domésticos.

(6) Engloba empregados nos governos municipal, estadual e federal, nas empresas de economia mista, nas autarquias, etc.

(7) A amostra não comporta a desagregação para esta categoria.

NOTA: Vide nota técnica nº 2.

Tabela 14  
Estimativas e Índices do Nível de Ocupação, por Setor de Atividade Econômica  
Distrito Federal  
1992-2016

Períodos	Estimativas e índices do nível de ocupação, por setor de atividade											
	Total (1)		Indústria de transformação (2)		Construção (3)		Comércio; reparação de veículos automotores e motocicletas (4)		Serviços			
	Números absolutos (7)	Índices (8)	Números absolutos (7)	Índices (8)	Números absolutos (7)	Índices (8)	Números absolutos (7)	Índices (8)	Total (5)		Administração Pública, Defesa e Seguridade Social (6)	
									Números absolutos (7)	Índices (8)	Números absolutos (7)	Índices (8)
Junho-2005	959	78,0	-	-	-	-	-	-	-	-	-	-
Junho-2006	1.006	81,9	-	-	-	-	-	-	-	-	-	-
Junho-2007	1.044	84,9	-	-	-	-	-	-	-	-	-	-
Junho-2008	1.106	90,0	-	-	-	-	-	-	-	-	-	-
Junho-2009	1.147	93,3	-	-	-	-	-	-	-	-	-	-
Junho-2010	1.210	98,5	-	-	-	-	-	-	-	-	-	-
Junho-2011	1.226	99,8	47	102,2	80	100,0	234	99,6	842	99,3	189	98,4
Junho-2012	1.261	102,6	41	89,1	90	112,5	234	99,6	875	103,2	192	100,0
Janeiro-2013	1.284	104,5	50	108,7	88	110,0	244	103,8	881	103,9	193	100,5
Fevereiro	1.273	103,6	49	106,5	85	106,3	246	104,7	872	102,8	196	102,1
Março	1.258	102,4	42	91,3	79	98,8	246	104,7	870	102,6	194	101,0
Abril	1.265	102,9	43	93,5	81	101,3	243	103,4	878	103,5	205	106,8
Maió	1.272	103,5	43	93,5	79	98,8	245	104,3	884	104,2	200	104,2
Junho	1.283	104,4	47	102,2	83	103,8	239	101,7	894	105,4	202	105,2
Julho	1.290	105,0	46	100,0	83	103,8	243	103,4	899	106,0	200	104,2
Agosto	1.290	105,0	47	102,2	84	105,0	240	102,1	900	106,1	200	104,2
Setembro	1.285	104,6	48	104,3	85	106,3	247	105,1	888	104,7	195	101,6
Outubro	-	-	-	-	-	-	-	-	-	-	-	-
Novembro	-	-	-	-	-	-	-	-	-	-	-	-
Dezembro	-	-	-	-	-	-	-	-	-	-	-	-
Janeiro-2014	-	-	-	-	-	-	-	-	-	-	-	-
Fevereiro	-	-	-	-	-	-	-	-	-	-	-	-
Março	-	-	-	-	-	-	-	-	-	-	-	-
Abril	-	-	-	-	-	-	-	-	-	-	-	-
Maió	-	-	-	-	-	-	-	-	-	-	-	-
Junho	-	-	-	-	-	-	-	-	-	-	-	-
Julho	-	-	-	-	-	-	-	-	-	-	-	-
Agosto	-	-	-	-	-	-	-	-	-	-	-	-
Setembro	-	-	-	-	-	-	-	-	-	-	-	-
Outubro	-	-	-	-	-	-	-	-	-	-	-	-
Novembro	1.319	107,3	49	106,5	82	102,5	243	103,4	925	109,1	195	101,6
Dezembro	1.334	108,5	51	110,9	83	103,8	242	103,0	936	110,4	194	101,6
Janeiro-2015	1.323	107,6	52	113,0	76	95,0	240	102,1	931	109,8	191	99,5
Fevereiro	1.316	107,1	49	106,5	72	90,0	240	102,1	932	109,9	195	101,6
Março	1.302	105,9	49	106,5	65	81,3	242	103,0	923	108,8	191	99,5
Abril	1.317	107,2	46	100,0	72	90,0	249	106,0	930	109,7	194	101,0
Maió	1.331	108,3	47	102,2	73	91,3	256	108,9	935	110,3	196	102,1
Junho	1.345	109,4	43	93,5	84	105,0	262	111,5	938	110,6	197	102,6
Julho	1.349	109,8	49	106,5	83	103,8	264	112,3	935	110,3	193	100,5
Agosto	1.320	107,4	46	100,0	81	101,3	254	108,1	919	108,4	196	102,1
Setembro	1.311	106,7	48	104,3	75	93,8	248	105,5	919	108,4	200	104,2
Outubro	1.291	105,0	42	91,3	74	92,5	249	106,0	906	106,8	197	102,6
Novembro	1.303	106,0	43	93,5	69	86,3	249	106,0	924	109,0	188	97,9
Dezembro	1.297	105,5	41	89,1	68	85,0	248	105,5	922	108,7	186	96,9
Janeiro-2016	1.291	105,0	45	97,8	63	78,8	240	102,1	923	108,8	189	98,4
Fevereiro	1.275	103,7	47	102,2	69	86,3	239	101,7	904	106,6	187	97,4
Março	1.272	103,5	50	108,7	67	83,8	238	101,3	899	106,0	188	97,9
Abril	1.273	103,6	47	102,2	65	81,3	234	99,6	911	107,4	187	97,4
Maió	1.284	104,5	50	108,7	62	77,5	240	102,1	918	108,3	189	98,4
Junho	1.281	104,2	48	104,3	64	80,0	238	101,3	916	108,0	184	95,8
Variación Mensal (%)												
Jun-2016/Mai-2016	-0,2		-4,0		3,2		-0,8		-0,2		-2,6	
Variación no Ano (%)												
Jun-2016/Dez-2015	-1,2		17,1		-5,9		-4,0		-0,7		-1,1	
Variación Anual (%)												
Jun-2016/Jun-2015	-4,8		11,6		-23,8		-9,2		-2,3		-6,6	

Fonte: Convênio: DIEESE/SEADE-SP/MTE-FAT/SETRAB-GDF/CODEPLAN. PED-DF - Pesquisa de Emprego e Desemprego no Distrito Federal.

(-) Dados não disponíveis. A captação da CNAE 2.0 domiciliar na PED iniciou-se em novembro de 2010.

(1) Inclui Agricultura, Pecuária, Produção Florestal, Pesca e Aquicultura (Seção A); Indústrias Extrativas (Seção B); Eletricidade e Gás (Seção D);

Água, Esgoto, Atividades de Gestão de Resíduos e Descontaminação (Seção E); Organismos Internacionais e Outras Instituições Extraterritoriais (Seção U);

Atividades Mal Definidas (Seção V). As seções mencionadas referem-se à CNAE 2.0 domiciliar. (2) Seção C da CNAE 2.0 domiciliar. (3) Seção F da CNAE 2.0 domiciliar.

(4) Seção G da CNAE 2.0 domiciliar. (5) Seções H a T da CNAE 2.0 domiciliar. (6) Seção O da CNAE 2.0 domiciliar. (7) Em 1.000 pessoas. (8) Base: média de 2011 = 100.

NOTA 1: A série histórica dos índices foi revisada.

NOTA 2: Vide nota técnica nº 2.

# Metodológicas

## 1 - PESQUISA DE EMPREGO E DESEMPREGO NO DISTRITO FEDERAL

**Área de Cobertura:** A PED tem como unidade amostral o domicílio das áreas urbanas das 19 Regiões Administrativas do Distrito Federal. As informações obtidas são agrupadas da seguinte forma:

**Grupo 1** – Plano Piloto, Lago Sul e Lago Norte (Grupo de renda mais alta).

**Grupo 2** - Gama, Taguatinga, Sobradinho, Planaltina, Núcleo Bandeirante, Guará, Cruzeiro, Candangolândia e Riacho Fundo (Grupo de renda intermediária).

**Grupo 3** - Brazlândia, Ceilândia, Samambaia, Paranoá, São Sebastião, Santa Maria e Recanto das Emas. (Grupo de renda mais baixa).

**Amostra:** São selecionados em torno de 2.500 domicílios/mês sem repetições das unidades selecionadas, garantindo uma amostra efetiva de no mínimo 6.000 domicílios por trimestre.

**População Pesquisada:** A pesquisa coleta informações sobre todos os moradores do domicílio, sendo realizadas entrevistas individuais com as pessoas de 10 ou mais anos de idade.

**Apresentação das informações:** as informações são apresentadas agregadas em trimestres móveis. Por exemplo, a taxa de desemprego de Fevereiro corresponde ao trimestre móvel Dezembro, Janeiro e Fevereiro. A taxa de Março corresponde ao trimestre móvel Janeiro, Fevereiro e Março.

## 2 - PRINCIPAIS CONCEITOS

**PIA** - População em Idade Ativa: corresponde à população com 10 anos e mais.

**PEA** - População Economicamente Ativa: é a parcela da PIA que está ocupada ou desempregada.

**Ocupados:** são os indivíduos que:

- a) possuem trabalho remunerado exercido regularmente;
- b) possuem trabalho remunerado exercido de forma irregular, desde que não estejam procurando trabalho diferente do atual. Excluem-se as pessoas que, não tendo procura, exerceram de forma excepcional algum trabalho nos últimos 30 dias;
- c) possuem trabalho não remunerado de ajuda em negócios de parentes, ou remunerado em espécie/benefício, sem procura de trabalho;
- d) excluem-se as pessoas que, de forma bastante excepcional, fizeram algum trabalho nos últimos 7 dias.**

**Desempregados:** são os indivíduos que se encontram em uma das seguintes situações:

- a) Desemprego Aberto: pessoas que procuraram trabalho de maneira efetiva nos 30 dias anteriores ao da entrevista e não exerceram nenhum trabalho nos últimos sete (7) dias;
- b) Desemprego Oculto pelo Trabalho Precário: pessoas que realizam de forma irregular algum trabalho remunerado (ou não remunerado, em ajuda a negócio de parentes) e que procuraram efetivamente trabalho nos trinta (30) dias anteriores ao da entrevista ou nos últimos doze (12) meses;
- c) Desemprego Oculto pelo Desalento: pessoas que não possuem trabalho e nem procuraram nos últimos trinta (30) dias, por desestímulo do mercado de trabalho ou por circunstâncias fortuitas, mas apresentaram procura efetiva de trabalho nos últimos doze (12) meses.

**Inativos (maiores de 10 anos):** correspondem à parcela da PIA que não está ocupada ou desempregada (Inativos maiores de 10 anos = PIA - PEA).

**Rendimento do Trabalho:** é o rendimento monetário bruto (sem descontos de IR e previdência social) efetivamente recebido, referente ao trabalho realizado no mês imediatamente anterior ao da pesquisa.

Para os assalariados, são considerados descontos por falta etc, ou acréscimos devido a horas extras, gratificações etc. Não são computados o 13º salário e os benefícios indiretos. Para os empregadores, os autônomos e demais posições é considerada a retirada mensal, não incluindo os lucros do trabalho, da empresa ou do negócio.

### 3 - PRINCIPAIS INDICADORES

**Taxa Global de Participação:** é a relação entre a População Economicamente Ativa e a População em Idade Ativa (PEA/PIA). Indica a proporção de pessoas com 10 anos e mais incorporadas ao mercado de trabalho como ocupados ou desempregados.

**Taxa de Desemprego Total:** indica a proporção da PEA que se encontra na situação de desemprego aberto ou oculto.

**Índice de Ocupação:** indica o nível de ocupação alcançado em determinado trimestre em relação ao nível médio do ano de 2000.

#### Classificação Nacional de Atividades Econômicas – CNAE Domiciliar 2.0

##### Estrutura

SEÇÃO	DIVISÕES	DESCRIÇÃO CNAE
A	01 .. 03	AGRICULTURA, PECUÁRIA, PRODUÇÃO FLORESTAL, PESCA E AQUICULTURA
B	05 .. 09	INDÚSTRIAS EXTRATIVAS
C	10 .. 33	INDÚSTRIAS DE TRANSFORMAÇÃO
D	35 .. 35	ELETRICIDADE E GÁS
E	36 .. 39	ÁGUA, ESGOTO, ATIVIDADES DE GESTÃO DE RESÍDUOS E DESCONTAMINAÇÃO
F	41 .. 43	CONSTRUÇÃO
G	45 .. 48	COMÉRCIO; REPARAÇÃO DE VEÍCULOS AUTOMOTORES E MOTOCICLETAS
H	49 .. 53	TRANSPORTE, ARMAZENAGEM E CORREIO
I	55 .. 56	ALOJAMENTO E ALIMENTAÇÃO
J	58 .. 63	INFORMAÇÃO E COMUNICAÇÃO
K	64 .. 66	ATIVIDADES FINANCEIRAS, DE SEGUROS E SERVIÇOS RELACIONADOS
L	68 .. 68	ATIVIDADES IMOBILIÁRIAS
M	69 .. 75	ATIVIDADES PROFISSIONAIS, CIENTÍFICAS E TÉCNICAS
N	77 .. 82	ATIVIDADES ADMINISTRATIVAS E SERVIÇOS COMPLEMENTARES
O	84 .. 84	ADMINISTRAÇÃO PÚBLICA, DEFESA E SEGURIDADE SOCIAL
P	85 .. 85	EDUCAÇÃO
Q	86 .. 88	SAÚDE HUMANA E SERVIÇOS SOCIAIS
R	90 .. 93	ARTES, CULTURA, ESPORTE E RECREAÇÃO
S	94 .. 96	OUTRAS ATIVIDADES DE SERVIÇOS
T	97 .. 97	SERVIÇOS DOMÉSTICOS
U	99 .. 99	ORGANISMOS INTERNACIONAIS E OUTRAS INSTITUIÇÕES EXTRATERRITORIAIS
V	00 .. 00	ATIVIDADES MAL DEFINIDAS

##### Notas dos Anexos

(1) Inclui Agricultura, Pecuária, Produção Florestal, Pesca e Aquicultura (Seção A); Indústrias Extrativas (Seção B); Eletricidade e Gás (Seção D); Água, Esgoto, Atividades de Gestão de Resíduos e Descontaminação (Seção E); Organismos Internacionais e Outras Instituições Extraterritoriais (Seção U); Atividades Mal Definidas (Seção V). As seções mencionadas referem-se à CNAE 2.0 domiciliar. (2) Seção C da CNAE 2.0 domiciliar. (3) Seção F da CNAE 2.0 domiciliar. (4) Seção G da CNAE 2.0 domiciliar. (5) Seções H a T da CNAE 2.0 domiciliar. (6) Em 1.000 pessoas. (7) Base: média de 2011 = 100.

## **Nota Técnica N°1/2003**

A Secretaria de Estado e Trabalho – SETRAB, juntamente com o DIEESE e Fundação SEADE/SP procederam à atualização da série histórica da Pesquisa de Emprego e Desemprego no Distrito Federal. Desde a sua implantação, esta é a primeira vez que se procede ao ajuste das estimativas históricas da PED/DF aos resultados do Censo Demográfico. Estudos baseados nos resultados do Censo Demográfico 2000-IBGE revelaram que as projeções demográficas da PED/DF estavam subestimadas em aproximadamente 15%.

Uma vez ajustada a série histórica da PED/DF, todos os indicadores absolutos foram alterados, não havendo, no entanto, modificações de tendências, comparando-se a série anterior com a atual. Registraram-se, ainda, discretas alterações das taxas de participação e de desemprego (em torno de 2,0%), devido à nova ponderação dos Grupos de Regiões Administrativas, ajustada ao crescimento populacional dessas regiões. Isso resultou na diminuição do peso do Grupo 1, de renda mais alta e elevação dos pesos dos Grupos 2 e 3 (de renda intermediária e baixa, respectivamente) onde os níveis de desemprego são maiores. A partir de setembro de 2003 a base da série histórica da PED/DF passa para o ano de 2000 (média anual), antes fixada na média de 1992.

## **Nota Técnica N°2/2012**

### **Alteração dos indicadores de setor de atividade da PED do Distrito Federal**

Em novembro de 2010, a Pesquisa de Emprego e Desemprego – PED iniciou a captação das informações referentes aos setores de atividade, considerando a Classificação Nacional de Atividades Econômicas – CNAE Domiciliar 2.0.

A partir daquele mês, realizou-se dupla codificação dos dados captados no campo: a primeira, utilizando a classificação de atividade econômica da PED e, a segunda, a classificação da CNAE Domiciliar 2.0. Essa codificação em paralelo encerrou-se em maio de 2012, sendo que desde junho de 2012 é adotada apenas a classificação derivada da CNAE Domiciliar 2.0.

Com isso, as séries contendo informações sobre setor de atividade que utilizavam a classificação anterior, divulgadas até maio de 2012, serão interrompidas, iniciando-se novas séries trimestrais segundo a classificação da CNAE Domiciliar 2.0, com dados a partir de janeiro de 2011. Como decorrência, também serão alteradas as séries respectivas com a evolução dos números-índices, os quais passam a ter como base a média de 2011.

Todos os demais indicadores continuam com suas séries inalteradas.



**MINISTÉRIO DO TRABALHO**  
Ronaldo Nogueira – Ministro  
**GOVERNO DO DISTRITO FEDERAL**  
Rodrigo Rollemberg - Governador  
**SECRETARIA DE ESTADO DO TRABALHO, DESENVOLVIMENTO SOCIAL, MULHERES, IGUALDADE RACIAL E DIREITOS HUMANOS DO DISTRITO FEDERAL**  
Joe Valle – Secretário  
Thiago Jarjour – Secretário Adjunto do Trabalho  
**SECRETARIA DE PLANEJAMENTO, ORÇAMENTO E GESTÃO DO DISTRITO FEDERAL**  
Leany Barreiro de Sousa Lemos - Secretária  
**COMPANHIA DE PLANEJAMENTO DO DISTRITO FEDERAL - CODEPLAN**  
Lucio Remuzat Rennó Júnior - Presidente  
**DIRETORIA DE ESTUDOS E PESQUISAS SOCIOECONÔMICAS**  
Bruno de Oliveira Cruz - Diretor  
**FUNDAÇÃO SISTEMA ESTADUAL DE ANÁLISE DE DADOS – SEADE/SP**  
Maria Helena Guimarães de Castro – Diretora-Executiva  
**DEPARTAMENTO INTERSINDICAL DE ESTATÍSTICA E ESTUDOS SOCIOECONÔMICOS – DIEESE**  
Zenaide Honório – Presidente  
Clemente Ganz Lúcio – Diretor Técnico  
Lúcia Garcia – Coordenadora do Sistema PED  
Max Leno de Almeida – Supervisor do Escritório Regional – DF

## **DIEESE**

**COORDENAÇÃO E ANÁLISE:** Adalgiza Lara Amaral.

**GERÊNCIA DE CAMPO, METODOLOGIA E TREINAMENTO:** Violeta Luzia Hristov, Adalgiza Lara Amaral.

**COORDENAÇÃO DE CHEGAGEM E LISTAGEM:** Violeta Luzia Hristov, Tonphson Luiz Haussler Ramos (apoio)

**Equipe:** Elita Gurgel Freitas Filha, José Wilson dos Santos, Marcos Antônio de Jesus Costa, Sônia Maria Ferreira do Amarante

## **CODEPLAN**

**GERÊNCIA DE PESQUISAS SOCIOECONÔMICAS**

**GERENTE:** Iraci Moreira Peixoto

**NÚCLEO DE ESTATÍSTICA:** Miriam Francisca Chaves Ferreira, Alisson Carlos da Costa Silva

**Estagiários:** Jessica de Abreu Barbosa, Lucas Augusto Silva Ribeiro

**COORDENAÇÃO OPERACIONAL:** Paulo Laerte Coutinho Silva. - Coordenador

**Apoio:** André Luiz Bernardes Fonseca, Elza Maria Lustosa Quaresma, Salvelina Pereira Roldão Cabral.

## **EQUIPE DE CONSISTÊNCIA E DIGITAÇÃO**

**COORDENADOR:** Paulo César Antônio Batista.

**Equipe:** Ana Maria Alves Galvão, Maria Aparecida Gonçalves, Maria da Conceição R.. Silva, Sandra Moreira de Farias, Selmo Cláudio Dias.

**Apoio:** Maura Ferreira Cavallari, Célia Lopes Teixeira Marinho Alves.

**Estagiário:** Emily Keffeny Mendes da Rocha, Pedro Henrique Silva Brasil.

## **EQUIPE DE CRÍTICA**

**COORDENADORA:** Mariza Gomes de O. Ribeiro

**Equipe:** Maria Glauci Gomes Pessoa, Márcia Maria Montenegro de Abreu, Maryângela Oliveira Senna, Maria José Borges, Maria Helena Marquês, Raquel Alves Moreira, Valéria Cavalcante Alves.

**Apoio:** Maria Selma Dantas, Maria de Fátima Ribeiro.

## **OPINIÃO Informação Estratégica Ltda.**

Alexandre de Araújo Garcia

Carlos André Almeida Machado

**COORDENAÇÃO DE SUPERVISÃO DE CAMPO:** Renato Lima Torquato

**Equipe:** Hilda Martins Sobral, Maria Aldina de Souza, Regina Célia Gonsalves de Souza, Rosângela C. M. Souza.

## **EQUIPE DE ENTREVISTADORES:**

Adriano Leite Souza, Allan Pereira Fernandes, Antônia Daurivan Gurgel Aragão, Antônio Alves Gomes, Ariel Patrick, Cícera Bernadete, Diana Michele de Souza, Lislayne da Silva Nascimento, Elaine Lima B. dos Santos, Francisca Edna P.S. Mattos, Maria Delza de Sousa Reis, Núbia Vieira da Costa, Ozinei Lopes Gama, Raimundo Nonato Rocha dos Santos, Roberto César Jacaúna, Tiago Soares Ricardo, Viviane Sousa Petroceli, Wanderlúbia de Campos Naous.